

DANE DEMOGRAFICZNE

**LUDNOŚĆ WOJEWÓDZTWA ŚLĄSKIEGO
STAN W DNIU 31 XII**

Lata	Ogółem	Mężczyźni	Kobiety	Miasta	Wieś	Na 100 mężczyzn przypada kobiet	Udział ludności miejskiej w %	Ludność na 1 km ²
	w tysiącach							
2000	4758,9	2306,0	2453,0	3767,2	991,7	106,4	79,2	386
2005	4685,8	2263,8	2422,0	3685,3	1000,5	107,0	78,6	380
2010 ^a	4634,9	2238,6	2396,3	3607,5	1027,4	107,0	77,8	376
2013	4599,4	2219,8	2379,7	3560,0	1039,5	107,2	77,4	373
2014	4585,9	2212,7	2373,2	3542,9	1043,1	107,3	77,3	372
2015	4570,8	2205,0	2365,9	3525,3	1045,6	107,3	77,1	371
2016	4559,2	2198,8	2360,3	3510,0	1049,1	107,3	76,9	370
2017	4548,2	2192,9	2355,3	3496,0	1052,1	107,7	76,9	369
2018	4533,6	2185,5	2348,1	3478,8	1054,8	107,4	76,7	368
2019	4517,6	2177,3	2340,3	3460,7	1057,0	107,5	76,6	366
2020	4492,3	2163,4	2328,9	3434,5	1057,8	107,6	76,5	364
2021	4455,9	2144,2	2311,7	3399,5	1056,4	107,8	76,3	361

^a Ludność uaktualniona po Narodowym Spisie Powszechnym 2011 r.
Źródło: Opracowano na podstawie danych GUS.

**LUDNOŚĆ WOJEWÓDZTWA ŚLĄSKIEGO
STAN W DNIU 30 VI**

Lata	Ogółem	Mężczyźni	Kobiety	Miasta	Wieś
	w tysiącach				
2000	4850,6	2354,7	2496,0	3848,7	1002,0
2005	4692,4	2267,8	2424,7	3692,4	1000,0
2010 ^a	4637,5	2240,2	2397,3	3613,0	1024,5
2013	4606,4	2223,5	2382,9	3569,0	1037,4
2014	4593,4	2216,6	2376,8	3552,2	1041,1
2015	4577,9	2208,5	2369,4	3533,9	1044,0
2016	4564,4	2201,7	2362,7	3517,6	1046,7
2017	4552,6	2195,5	2357,1	3502,2	1050,4
2018	4540,1	2188,8	2351,4	3487,2	1053,0
2019	4524,1	2180,7	2343,4	3468,5	1055,6
2020	4508,1	2172,3	2335,7	3450,5	1057,5
2021	4472,7	2152,9	2319,8	3416,2	1056,5

^a Ludność uaktualniona po Narodowym Spisie Powszechnym 2011 r.
Źródło: Opracowano na podstawie danych GUS.

**LUDNOŚĆ WOJEWÓDZTWA ŚLĄSKIEGO
WEDŁUG PŁCI I WIEKU W LICZBACH BEZWZGLĘDNYCH
STAN NA 31 XII**

Wiek	Ogółem	Mężczyźni	Kobiety	Miasta	Wieś
2000					
Ogółem	4847600	2353184	2494416	3845316	1002284
0-19	1254016	642649	611367	971659	282357
20-39	1400515	703532	696983	1107988	292527
40-59	1397747	683250	714497	1144658	253089
60 lat i więcej	795322	323753	471569	621011	174311
2005					
Ogółem	4685775	2263806	2421969	3685324	1000451
0-19	1027362	525879	501483	779071	248291
20-39	1415839	714577	701262	1118182	297657
40-59	1407052	685499	721553	1130683	276369
60 lat i więcej	835522	337851	497671	657388	178134
2010					
Ogółem	4635882	2234174	2401708	3613684	1022198
0-19	913323	467495	445828	687881	225442
20-39	1430314	723738	706576	1115547	314767
40-59	1342652	653786	688866	1055303	287349
60 lat i więcej	949593	389155	560438	754953	194640
2015					
Ogółem	4570849	2204972	2365877	3525289	1045560
0-19	858065	439166	418899	639090	218975
20-39	1339620	679939	659681	1028002	311618
40-59	1271887	626314	645573	978239	293648
60 lat i więcej	1101277	459553	641724	879958	221319
2018					
Ogółem	4533565	2185485	2348080	3478789	1054776
0-19	853850	437233	416617	635255	218595
20-39	1246510	633100	613410	946416	300094
40-59	1246652	616804	629848	949993	296659
60 lat i więcej	1186553	498348	688205	947125	239428
2019					
Ogółem	4517635	2177295	2340340	3460667	1056968
0-19	853056	436811	416245	634317	218739
20-39	1209743	614578	595165	915170	294573
40-59	1244396	616723	627673	946548	297848
60 lat i więcej	1210440	509183	701257	964632	245808
2020					
Ogółem	4492330	2163440	2328890	3434528	1644142
0-19	850248	435248	415000	631097	219151
20-39	1172870	596131	576739	883378	289492
40-59	1246540	618224	628316	947117	299423
60 lat i więcej	1222672	513837	708835	972936	249736
2021					
Ogółem	4455877	2144179	2311698	3399498	1056379
0-19	844563	432716	411847	625259	219304
20-39	1135937	577198	558739	852407	283530
40-59	1251451	620899	630552	949908	301543
60 lat i więcej	1223926	513366	710560	971924	252002

Źródło: Opracowano na podstawie danych GUS.

**STRUKTURA LUDNOŚCI WOJEWÓDZTWA ŚLĄSKIEGO
WEDŁUG PŁCI I WIEKU W ODSETKACH
STAN NA 31 XII**

Wiek	Ogółem	Mężczyźni	Kobiety	Miasta	Wieś
2000					
Ogółem	100,0	100,0	100,0	100,0	100,0
0-19	25,9	27,3	24,5	25,3	28,2
20-39	28,9	29,9	27,9	28,8	29,2
40-59	28,8	29,0	28,6	29,8	25,3
60 lat i więcej	16,4	13,8	18,9	16,1	17,4
2005					
Ogółem	100,0	100,0	100,0	100,0	100,0
0-19	21,9	23,2	20,7	21,1	24,8
20-39	30,2	31,6	29,0	30,3	29,8
40-59	30,0	30,3	29,8	30,7	27,6
60 lat i więcej	17,8	14,9	20,5	17,8	17,8
2010					
Ogółem	100,0	100,0	100,0	100,0	100,0
0-19	19,7	20,9	18,6	19,0	22,1
20-39	30,9	32,4	29,4	30,9	30,8
40-59	29,0	29,3	28,7	29,2	28,1
60 lat i więcej	20,5	17,4	23,3	20,9	19,0
2015					
Ogółem	100,0	100,0	100,0	100,0	100,0
0-19	18,8	19,9	17,7	18,1	20,9
20-39	29,3	30,8	27,9	29,2	29,8
40-59	27,8	28,4	27,3	27,7	28,1
60 lat i więcej	24,1	20,8	27,1	25,0	21,2
2018					
Ogółem	100,0	100,0	100,0	100,0	100,0
0-19	18,8	20,0	17,7	18,3	20,7
20-39	27,5	29,0	26,1	27,2	28,5
40-59	27,5	28,2	26,8	27,3	28,1
60 lat i więcej	26,2	22,8	29,3	27,2	22,7
2019					
Ogółem	100,0	100,0	100,0	100,0	100,0
0-19	18,9	20,1	17,8	18,3	20,7
20-39	26,8	28,2	25,4	26,4	27,9
40-59	27,5	28,3	26,8	27,4	28,2
60 lat i więcej	26,8	23,4	30,0	27,9	23,3
2020					
Ogółem	100,0	100,0	100,0	100,0	100,0
0-19	18,9	20,1	17,8	18,4	13,3
20-39	26,1	27,6	24,8	25,7	17,6
40-59	27,7	28,6	27,0	27,6	18,2
60 lat i więcej	27,2	23,8	30,4	28,3	15,2
2021					
Ogółem	100,0	100,0	100,0	100,0	100,0
0-19	19,0	20,2	17,8	18,4	20,8
20-39	25,5	26,9	24,2	25,1	26,8
40-59	28,1	29,0	27,3	27,9	28,5
60 lat i więcej	27,5	23,9	30,7	28,6	23,9

Źródło: Opracowano na podstawie danych GUS.

**LUDNOŚĆ WEDŁUG WIEKU, CHARAKTERU MIEJSCOWOŚCI ORAZ PŁCI
W WOJEWÓDZTWIE ŚLĄSKIM W 2021 ROKU
STAN NA 30 VI**

Grupy wieku	Ogółem	Mężczyźni	Kobiety	Miasta	Wieś
Razem	4472703	2152857	2319846	3416182	1056521
0-4 lat	204313	104905	99408	152743	51570
5-9	215917	110718	105199	160303	55614
10-14	230990	118091	112899	171036	59954
15-19	196579	100542	96037	144494	52085
20-24	210306	107287	103019	153734	56572
25-29	256711	130835	125876	189522	67189
30-34	316417	161010	155407	239165	77252
35-39	371250	187655	183595	285796	85454
40-44	361524	181873	179651	278296	83228
45-49	320187	160393	159794	242598	77589
50-54	279397	137657	141740	210224	69173
55-59	287760	139528	148232	217383	70377
60-64	328209	152810	175399	255980	72229
65-69	308325	136934	171391	246139	62186
70-74	236243	99568	136675	190426	45817
75-79	139665	53773	85892	112186	27479
80 lat i więcej	208910	69278	139632	166157	42753
Wiek przedprodukcyjny	770783	394902	375881	572234	198549
Wiek produkcyjny	2633378	1398402	1234976	1990406	642972
Wiek poprodukcyjny	1068542	359553	708989	853542	215000

Źródło: Opracowano na podstawie danych GUS.

**LUDNOŚĆ WEDŁUG WIEKU, CHARAKTERU MIEJSCOWOŚCI ORAZ PŁCI
W WOJEWÓDZTWIE ŚLĄSKIM W 2021 ROKU
STAN NA 31 XII**

Grupy wieku	Ogółem	Mężczyźni	Kobiety	Miasta	Wieś
Razem	4455877	2144179	2311698	3399498	1056379
0-4 lat	199921	102574	97347	149087	50834
5-9	214768	110037	104731	159098	55670
10-14	232327	119030	113297	171849	60478
15-19	197547	101075	96472	145225	52322
20-24	206799	105357	101442	151078	55721
25-29	250167	127534	122633	184449	65718
30-34	310325	157925	152400	233758	76567
35-39	368646	186382	182264	283122	85524
40-44	362231	182297	179934	278662	83569
45-49	325455	163094	162361	246784	78671
50-54	279549	137719	141830	210178	69371
55-59	284216	137789	146427	214284	69932
60-64	322339	150174	172165	250201	72138
65-69	308725	137426	171299	246223	62502
70-74	243236	102289	140947	195760	47476
75-79	139767	53928	85839	112558	27209
80 i więcej	209859	69549	140310	167182	42677
Wiek przedprodukcyjny	768542	393814	374728	569677	198865
Wiek produkcyjny	2613583	1387173	1226410	1972649	640934
Wiek poprodukcyjny	1073752	363192	710560	857172	216580

Źródło: Opracowano na podstawie danych GUS.

LUDNOŚĆ WEDŁUG POWIATÓW I MIAST NA PRAWACH POWIATU ORAZ PŁCI W WOJ. ŚLĄSKIM W 2021 ROKU
STAN W DNIU 31 XII

Wyszczególnienie	Ogółem	Mężczyźni	Kobiety	Miasta			Wieś		
				Razem	Mężczyźni	Kobiety	Razem	Mężczyźni	Kobiety
Śląskie	4455877	2144179	2311698	3399498	1625794	1773704	1056379	518385	537994
Bielsko-Biała	168319	79528	88791	168319	79528	88791	-	-	-
Bytom	161139	76655	84484	161139	76655	84484	-	-	-
Chorzów	105628	50112	55516	105628	50112	55516	-	-	-
Częstochowa	214342	100262	114080	214342	100262	114080	-	-	-
Dąbrowa Górnicza	116971	55856	61115	116971	55856	61115	-	-	-
Gliwice	175102	83720	91382	175102	83720	91382	-	-	-
Jastrzębie Zdrój	86632	42196	44436	86632	42196	44436	-	-	-
Jaworzno	89350	43262	46088	89350	43262	46088	-	-	-
Katowice	286960	136278	150682	286960	136278	150682	-	-	-
Mysłowice	74085	35679	38406	74085	35679	38406	-	-	-
Piekary Śląskie	54226	26015	28211	54226	26015	28211	-	-	-
Ruda Śląska	135008	65170	69838	135008	65170	69838	-	-	-
Rybnik	135994	66214	69780	135994	66214	69780	-	-	-
Siemianowice Śląskie	65684	31230	34454	65684	31230	34454	-	-	-
Sosnowiec	194818	91891	102927	194818	91891	102927	-	-	-
Świętochłowice	48577	23183	25394	48577	23183	25394	-	-	-
Tychy	125781	60381	65400	125781	60381	65400	-	-	-
Zabrze	168946	81327	87619	168946	81327	87619	-	-	-
Żory	62848	30607	32241	62848	30607	32241	-	-	-

LUDNOŚĆ WEDŁUG POWIATÓW I MIAST NA PRAWACH POWIATU ORAZ PŁCI W WOJ. ŚLĄSKIM W 2021 ROKU
STAN W DNIU 31 XII (DOK.)

Wyszczególnienie	Ogółem	Mężczyźni	Kobiety	Miasta			Wieś		
				Razem	Mężczyźni	Kobiety	Razem	Mężczyźni	Kobiety
będziński	146049	69436	76613	107217	50829	56388	38832	18607	20225
bielski	166498	81256	85242	44487	21446	23041	122011	59810	62201
bieruńsko-lędziński	59991	29509	30482	45412	22417	22995	14579	7092	7487
cieszyński	176671	85709	90962	77909	37069	40840	98762	48640	50122
częstochowski	133260	65277	67983	15123	7233	7890	118137	58044	60093
gliwicki	115023	55682	59341	61271	29494	31777	53752	26188	27564
kłobucki	83744	41213	42531	16963	8188	8775	66781	33025	33756
lubliniecki	75719	37162	38557	27636	13480	14156	48083	23682	24401
mikołowski	99325	48217	51108	84376	40893	43483	14949	7324	7625
myszkowski	69749	33576	36173	37692	18019	19673	32057	15557	16500
pszczyński	111732	54604	57128	25527	12143	13384	86205	42461	43744
raciborski	106466	51042	55424	60887	28881	32006	45579	22161	23418
rybnicki	78025	38367	39658	27683	13550	14133	50342	24817	25525
tarnogórski	140941	68386	72555	94497	45486	49011	46444	22900	23544
wodzisławski	155497	75489	80008	99349	47949	51400	56148	27540	28608
zawierciański	115413	55731	59682	72746	34628	38118	42667	21103	21564
żywiecki	151364	73957	77407	30313	14523	15790	121051	59434	61617

Źródło: Opracowano na podstawie danych GUS.

LUDNOŚĆ WEDŁUG GMIN I PŁCI W WOJ. ŚLĄSKIM
STAN NA 31 XII 2021 ROKU

Gminy	Ogółem	Mężczyźni	Kobiety
Gminy miejskie			
Będzin	55183	26096	29087
Bielsko-Biała	168319	79528	88791
Bieruń	19334	9557	9777
Bytom	161139	76655	84484
Chorzów	105628	50112	55516
Cieszyn	33500	15848	17652
Czeladź	30732	14597	16135
Częstochowa	214342	100262	114080
Dąbrowa Górnicza	116971	55856	61115
Gliwice	175102	83720	91382
Imielin	9374	4573	4801
Jastrzębie-Zdrój	86632	42196	44436
Jaworzno	89350	43262	46088
Kalety	8476	4138	4338
Katowice	286960	136278	150682
Knurów	37502	18153	19349
Łęczyny	16704	8287	8417
Lubliniec	23374	11381	11993
Łaziska Górne	21941	10598	11343
Miasteczko Śląskie	7328	3510	3818
Mikołów	41047	19708	21339
Mysłowice	74085	35679	38406
Myszków	30776	14679	16097
Orzesze	21388	10587	10801
Piekary Śląskie	54226	26015	28211
Poręba	8411	4032	4379
Pszów	13625	6696	6929
Pyskowice	18274	8776	9498
Racibórz	53632	25328	28304
Radlin	17486	8416	9070
Radzionków	16851	8184	8667
Ruda Śląska	135008	65170	69838
Rybnik	135994	66214	69780
Rydułtowy	21165	10250	10915
Siemianowice Śląskie	65684	31230	34454
Sławków	6897	3281	3616
Sosnowiec	194818	91891	102927
Szczyrk	5656	2691	2965
Świętochłowice	48577	23183	25394
Tarnowskie Góry	61842	29654	32188
Tychy	125781	60381	65400
Ustroń	15875	7517	8358
Wisła	10898	5264	5634
Wodzisław Śląski	47073	22587	24486
Wojkowice	8834	4200	4634
Zabrze	168946	81327	87619
Zawiercie	48108	22725	25383
Żory	62848	30607	32241
Żywiec	30313	14523	15790

LUDNOŚĆ WEDŁUG GMIN I PŁCI W WOJ. ŚLĄSKIM
STAN NA 31 XII 2021 ROKU (C.D).

Gminy	Ogółem	Mężczyźni	Kobiety
Gminy miejsko-wiejskie			
Błachownia	12750	6051	6699
Czechowice-Dziedzice	45398	22029	23369
Czerwionka-Leszczyny	41638	20368	21270
Kłobuck	20095	9808	10287
Koniecpol	9136	4552	4584
Kozięglów	14264	6872	7392
Krzanowice	5633	2745	2888
Krzepice	8910	4382	4528
Kuźnia Raciborska	11570	5727	5843
Łazy	15741	7596	8145
Ogrodzieniec	8902	4308	4594
Pilica	8443	4229	4214
Pszczyna	52754	25511	27243
Siewierz	12426	5950	6476
Skoczów	26730	12830	13900
Sośnicowice	8946	4261	4685
Strumień	13298	6646	6652
Szczekociny	7411	3683	3728
Toszek	9305	4543	4762
Wilamowice	17894	8814	9080
Woźniki	9557	4725	4832
Żarki	8390	4095	4295
Gminy wiejskie			
Bestwina	12003	5895	6108
Bobrowniki	12107	5760	6347
Bojszowy	8157	4007	4150
Boronów	3428	1696	1732
Brenna	11374	5629	5745
Buczkowice	11206	5461	5745
Chełm Śląski	6422	3085	3337
Chybie	9831	4831	5000
Ciasna	7334	3618	3716
Czernichów	6583	3201	3382
Dąbrowa Zielona	3770	1875	1895
Dębowiec	5821	2874	2947
Gaszowice	9901	4929	4972
Gierałtów	12310	5957	6353
Gilowice	6304	3089	3215
Goczałkowice-Zdrój	6738	3244	3494
Godów	13799	6724	7075
Goleszów	13136	6393	6743
Gorzyce	21402	10576	10826
Hażlach	10884	5362	5522
Herby	6700	3313	3387
Irządze	2548	1280	1268
Istebna	12217	6095	6122
Janów	5923	2970	2953
Jasienica	24799	12218	12581
Jaworze	7455	3662	3793

LUDNOŚĆ WEDŁUG GMIN I PŁCI W WOJ. ŚLĄSKIM
STAN NA 31 XII 2021 ROKU (C.D.)

Gminy	Ogółem	Mężczyźni	Kobiety
Gminy wiejskie dok.			
Jejkowice	4189	2100	2089
Jeleśnia	13101	6526	6575
Kamienica Polska	5466	2644	2822
Kłomnice	13297	6416	6881
Kobiór	4986	2471	2515
Kochanowice	6952	3410	3542
Konopiska	10740	5186	5554
Kornowac	5118	2516	2602
Koszarawa	2324	1194	1130
Koszęcin	11763	5759	6004
Kozy	13117	6292	6825
Kroczyce	6204	3139	3065
Krupski Młyn	3152	1596	1556
Kruszyna	4767	2358	2409
Krzyżanowice	11113	5385	5728
Lelów	4749	2381	2368
Lipie	6143	3023	3120
Lipowa	10961	5298	5663
Lubomia	7854	3789	4065
Lyski	9673	4748	4925
Łękawica	4573	2257	2316
Łodygowice	14753	7237	7516
Markłowice	5416	2654	2762
Miedzna	16654	8277	8377
Miedzno	7475	3683	3792
Mierzęcice	7651	3698	3953
Milówka	9984	4865	5119
Mstów	10849	5292	5557
Mszana	7677	3797	3880
Mykanów	15125	7509	7616
Nędza	7409	3616	3793
Niegowa	5582	2807	2775
Olsztyn	7834	3906	3928
Opatów	6752	3348	3404
Ornontowice	6151	3011	3140
Ożarówice	5868	2838	3030
Panki	5008	2449	2559
Pawłowice	18048	8915	9133
Pawonków	6611	3260	3351
Pietrowice Wielkie	6871	3267	3604
Pilchowice	12206	5962	6244
Poczesna	12552	6153	6399
Popów	5836	2885	2951
Poraj	10737	5123	5614
Porąbka	15636	7717	7919
Przyrów	3692	1817	1875
Przystajń	5784	2876	2908
Psary	12219	5854	6365
Radziechowy- Wieprz	13014	6399	6615

LUDNOŚĆ WEDŁUG GMIN I PŁCI W WOJ. ŚLĄSKIM
STAN NA 31 XII 2021 ROKU (DOK.)

Gminy	Ogółem	Mężczyźni	Kobiety
Gminy wiejskie dok.			
Rajcza	8639	4234	4405
Rędziny	9741	4785	4956
Rudnik	5120	2458	2662
Rudziniec	10673	5199	5474
Starcza	2869	1382	1487
Suszec	12552	6186	6366
Ślemień	3532	1714	1818
Świerklaniec	12611	6150	6461
Świerklany	12624	6222	6402
Świnna	8007	3912	4095
Tworóg	8293	4118	4175
Ujsoły	4345	2183	2162
Węgierska Górka	14931	7325	7606
Wielowieś	5807	2831	2976
Wilkowice	13334	6477	6857
Włodowice	5138	2506	2632
Wręczyca Wielka	17741	8759	8982
Wry	8798	4313	4485
Zbrostawice	16520	8198	8322
Zebrzydowice	13107	6420	6687
Żarnowiec	4507	2233	2274

Źródło: Opracowano na podstawie danych GUS.

LUDNOŚĆ WEDŁUG PŁCI I WOJEWÓDZTW W 2021 ROKU
STAN W DNIU 31 XII

Województwa	Ogółem	Mężczyźni	Kobiety	Miasta			Wieś		
				Razem	Mężczyźni	Kobiety	Razem	Mężczyźni	Kobiety
Polska	38080411	18406080	19674331	22751998	10767423	11984575	15328413	7638657	7689756
Dolnośląskie	2880432	1383971	1496461	1961026	925696	1035330	919406	458275	461131
Kujawsko-pomorskie	2047900	991900	1056000	1194020	564163	629857	853880	427737	426143
Lubelskie	2076382	1006098	1070284	963657	453271	510386	1112725	552827	559898
Lubuskie	999205	485524	513681	644626	307886	336740	354579	177638	176941
Łódzkie	2416902	1151263	1265639	1499697	696708	802989	917205	454555	462650
Małopolskie	3407727	1653296	1754431	1634837	773107	861730	1772890	880189	892701
Mazowieckie	5419721	2592472	2827249	3493134	1632666	1860468	1926587	959806	966781
Opolskie	969410	468296	501114	513623	244122	269501	455787	224174	231613
Podkarpackie	2110694	1033111	1077583	874017	417868	456149	1236677	615243	621434
Podlaskie	1165262	567453	597809	708836	336705	372131	456426	230748	225678
Pomorskie	2346982	1141099	1205883	1476237	702936	773301	870745	438163	432582
Śląskie	4455877	2144179	2311698	3399498	1625794	1773704	1056379	518385	537994
Świętokrzyskie	1212564	590512	622052	549432	259853	289579	663132	330659	332473
Warmińsko-mazurskie	1405359	686688	718671	828321	393904	434417	577038	292784	284254
Wielkopolskie	3489074	1696163	1792911	1869152	888274	980878	1619922	807889	812033
Zachodniopomorskie	1676920	814055	862865	1141885	544470	597415	535035	269585	265450

Źródło: Opracowano na podstawie danych GUS.

**RUCH NATURALNY LUDNOŚCI W POLSCE I WOJEWÓDZTWIE ŚLĄSKIM
LICZBY BEZWZGLĘDNE**

Wyszczególnienie	Urodzenia żywe	Zgony		Przyrost naturalny
		Ogółem	w tym niemowlęta	
Polska		Ogółem		
2000	378348	368028	3068	10320
2005	364383	368285	2340	-3902
2010	413300	378478	2057	34822
2015	369308	394921	1476	-25613
2018	388178	414200	1494	-26022
2019	374954	409709	1412	-34755
2020	355309	477355	1270	-122046
2021	331511	519517	1306	-188006
		Miasta		
2000	208328	218212	1725	-9884
2005	211200	219403	1339	-8203
2010	241920	227452	1198	14468
2015	217391	242067	859	-24676
2018	228714	255280	823	-26566
2019	220300	253198	812	-32898
2020	208135	295371	726	-87236
2021	194319	322595	769	-128276
		Wieś		
2000	170020	149816	1343	20204
2005	153183	148882	1001	4301
2010	171380	151026	859	20354
2015	151917	152854	617	-937
2018	159464	158920	671	544
2019	154654	156511	600	-1857
2020	147174	181984	544	-34810
2021	137192	196922	537	-59730
Śląskie		Ogółem		
2000	42233	45989	427	-3756
2005	40763	46315	303	-5552
2010	47814	47719	274	95
2015	41611	50421	197	-8810
2018	42596	52159	165	-9563
2019	40508	51766	187	-11258
2020	38151	60054	137	-21903
2021	34736	66152	154	-31416
		Miasta		
2000	32339	36191	328	-3852
2005	31740	36745	244	-5005
2010	36739	37556	213	-817
2015	31431	39873	145	-8442
2018	32121	40949	124	-8828
2019	30364	40961	149	-10597
2020	28547	47128	109	-18581
2021	25895	51914	127	-26019
		Wieś		
2000	9894	9798	99	96
2005	9023	9570	59	-547
2010	11075	10163	61	912
2015	10180	10548	52	-368
2018	10475	11210	41	-735
2019	10144	10805	38	-661
2020	9604	12926	28	-3322
2021	8841	14238	27	-5397

Źródło: Opracowano na podstawie danych GUS.

**RUCH NATURALNY LUDNOŚCI W POLSCE I WOJEWÓDZTWIE ŚLĄSKIM
WSPÓŁCZYNNIK NA 1000 LUDNOŚCI**

Wyszczególnienie	Urodzenia żywe	Zgony	Przyrost naturalny	Zgony niemowląt na 1000 urodzeń żywych
	na 1000 ludności			
Polska	ogółem			
2000	9,9	9,6	0,3	8,1
2005	9,5	9,7	-0,1	6,4
2010	10,7	9,8	0,9	5,0
2015	9,6	10,3	-0,7	4,0
2018	10,1	10,8	-0,7	3,8
2019	9,8	10,7	-0,9	3,8
2020	9,3	12,4	-3,2	3,6
2021	8,7	13,6	-4,9	3,9
	Miasta			
2000	8,9	9,3	-0,4	8,3
2005	9,0	9,4	-0,4	6,3
2010	10,3	9,7	0,6	5,0
2015	9,4	10,4	-1,1	4,0
2018	9,9	11,1	-1,2	3,6
2019	9,6	11,0	-1,4	3,7
2020	9,0	12,8	-3,8	3,5
2021	8,5	14,1	-5,6	4,0
	Wieś			
2000	11,6	10,2	1,4	7,9
2005	10,4	10,1	0,3	6,5
2010	11,4	10,0	1,4	5,0
2015	10,0	10,0	-0,1	4,1
2018	10,4	10,4	0,0	4,2
2019	10,1	10,2	-0,1	3,9
2020	9,6	11,9	-2,3	3,7
2021	9,0	12,9	-3,9	3,9
Śląskie	Ogółem			
2000	8,9	9,7	-0,8	10,1
2005	8,7	9,9	-1,2	7,4
2010	10,3	10,3	0,0	5,7
2015	9,1	11,0	-1,9	4,7
2018	9,4	11,5	-2,1	3,9
2019	9,0	11,4	-2,5	4,6
2020	8,5	13,3	-4,9	3,6
2021	7,8	14,8	-7,0	4,4
	Miasta			
2000	8,6	9,6	-1,0	10,1
2005	8,6	10,0	-1,4	7,7
2010	10,2	10,4	-0,2	5,8
2015	8,9	11,3	-2,4	4,6
2018	9,2	11,7	-2,5	3,9
2019	8,8	11,8	-3,1	4,9
2020	8,3	13,7	-5,4	3,8
2021	7,6	15,2	-7,6	4,9
	Wieś			
2000	10,0	9,9	0,1	10,0
2005	9,0	9,6	-0,5	6,5
2010	10,8	9,9	0,9	5,5
2015	9,8	10,1	-0,4	5,1
2018	9,9	10,6	-0,7	3,9
2019	9,6	10,2	-0,6	3,8
2020	9,1	12,2	-3,1	2,9
2021	8,4	13,5	-5,1	3,1

Źródło: Opracowano na podstawie danych GUS.

**RUCH NATURALNY LUDNOŚCI
W POWIATACH WOJEWÓDZTWA ŚLĄSKIEGO W 2021 ROKU**

Wyszczególnienie	Urodzenia żywe	Zgony	Przyrost naturalny	Urodzenia żywe	Zgony	Przyrost naturalny
	w liczbach bezwzględnych			na 1000 ludności		
Śląskie	34736	66152	-31416	7,8	14,8	-7,0
Miasta na prawach powiatu						
Bielsko-Biała	1391	2298	-907	8,2	13,6	-5,4
Bytom	1252	2721	-1469	7,7	16,8	-9,1
Chorzów	859	1813	-954	8,1	17,1	-9,0
Częstochowa	1413	3601	-2188	6,5	16,7	-10,1
Dąbrowa Górnicza	770	1916	-1146	6,6	16,3	-9,8
Gliwice	1368	2593	-1225	7,8	14,7	-7,0
Jastrzębie-Zdrój	591	1345	-754	6,8	15,4	-8,6
Jaworzno	658	1481	-823	7,3	16,5	-9,2
Katowice	2283	4639	-2356	7,9	16,0	-8,2
Mysłowice	636	1007	-371	8,6	13,5	-5,0
Piekary Śląskie	396	844	-448	7,3	15,5	-8,2
Ruda Śląska	1101	2047	-946	8,1	15,1	-7,0
Rybnik	1082	1847	-765	7,9	13,5	-5,6
Siemianowice Śląskie	490	1093	-603	7,4	16,6	-9,2
Sosnowiec	1291	3393	-2102	6,6	17,3	-10,7
Świętochłowice	415	745	-330	8,5	15,3	-6,8
Tychy	950	1714	-764	7,5	13,6	-6,1
Zabrze	1190	2347	-1157	7,0	13,8	-6,8
Żory	515	748	-233	8,2	11,9	-3,7
Powiaty ziemskie						
będziński	977	2417	-1440	6,7	16,5	-9,8
bielski	1567	2134	-567	9,4	12,8	-3,4
bieruńsko-lędziński	586	710	-124	9,8	11,9	-2,1
cieszyński	1525	2581	-1056	8,6	14,6	-6,0
częstochowski	945	2071	-1126	7,1	15,5	-8,4
gliwicki	935	1507	-572	8,1	13,1	-5,0
kłobucki	628	1183	-555	7,5	14,1	-6,6
lubliniecki	650	1004	-354	8,6	13,2	-4,7
mikołowski	862	1229	-367	8,7	12,4	-3,7
myszkowski	468	1075	-607	6,7	15,3	-8,7
pszczyński	1100	1231	-131	9,8	11,0	-1,2
raciborski	756	1461	-705	7,1	13,7	-6,6
rybnicki	678	991	-313	8,7	12,7	-4,0
tarnogórski	1084	1874	-790	7,7	13,3	-5,6
wodzisławski	1225	2313	-1088	7,9	14,8	-7,0
zawierciański	754	1939	-1185	6,5	16,7	-10,2
żywiecki	1345	2240	-895	8,9	14,8	-5,9

Źródło: Opracowano na podstawie danych GUS.

RUCH NATURALNY LUDNOŚCI W 2021 ROKU - GMINY

Gminy	Małżeństwa	Urodzenia żywe	Zgony		Przyrost naturalny	Małżeństwa	Urodzenia	Zgony	Przyrost naturalny
			razem	w tym niemowlęta					
Śląskie	19088	34736	66152	154	-31416	4,3	7,8	14,8	-7,0
Miasta	14596	25895	51914	127	-26019	4,3	7,6	15,2	-7,6
Wieś	4492	8841	14238	27	-5397	4,3	8,4	13,5	-5,1
Gminy miejskie									
Będzin	218	371	985	4	-614	3,9	6,7	17,7	-11,1
Bielsko-Biała	665	1391	2298	3	-907	3,9	8,2	13,6	-5,4
Bieruń	91	183	230	1	-47	4,7	9,5	11,9	-2,4
Bytom	695	1252	2721	11	-1469	4,3	7,7	16,8	-9,1
Chorzów	488	859	1813	10	-954	4,6	8,1	17,1	-9,0
Cieszyn	144	254	572	2	-318	4,3	7,5	16,9	-9,4
Czeladź	99	198	542	0	-344	3,2	6,4	17,6	-11,2
Częstochowa	938	1413	3601	6	-2188	4,3	6,5	16,7	-10,1
Dąbrowa Górnicza	422	770	1916	3	-1146	3,6	6,6	16,3	-9,8
Gliwice	810	1368	2593	6	-1225	4,6	7,8	14,7	-7,0
Imielin	36	89	125	1	-36	3,9	9,5	13,4	-3,9
Jastrzębie-Zdrój	384	591	1345	2	-754	4,4	6,8	15,4	-8,6
Jaworzno	382	658	1481	3	-823	4,3	7,3	16,5	-9,2
Kalety	46	52	117	0	-65	5,4	6,1	13,8	-7,7
Katowice	1352	2283	4639	9	-2356	4,7	7,9	16,0	-8,2
Knurów	130	291	431	2	-140	3,5	7,7	11,5	-3,7
Lędziny	68	164	187	0	-23	4,1	9,8	11,2	-1,4
Lubliniec	86	208	368	2	-160	3,7	8,9	15,7	-6,8
Łaziska Górne	83	174	301	2	-127	3,8	7,9	13,6	-5,8
Miasteczko Śląskie	29	55	120	1	-65	3,9	7,5	16,3	-8,8
Mikołów	218	356	504	1	-148	5,3	8,7	12,3	-3,6
Mysłowice	318	636	1007	1	-371	4,3	8,6	13,5	-5,0

RUCH NATURALNY LUDNOŚCI W 2021 ROKU - GMINY (C.D.)

Gminy	Małżeństwa	Urodzenia żywe	Zgony		Przyrost naturalny	Małżeństwa	Urodzenia	Zgony	Przyrost naturalny
			razem	w tym niemowlęta					
Gminy miejskie c.d.									
Myszków	120	189	482	1	-293	3,9	6,1	15,6	-9,5
Orzesze	96	177	260	0	-83	4,5	8,3	12,2	-3,9
Piekary Śląskie	238	396	844	1	-448	4,4	7,3	15,5	-8,2
Poręba	19	57	117	0	-60	2,3	6,8	13,9	-7,1
Pszów	80	115	192	0	-77	5,9	8,4	14,1	-5,6
Pyskowice	64	139	274	0	-135	3,5	7,6	14,9	-7,4
Racibórz	241	391	770	2	-379	4,5	7,2	14,3	-7,0
Radlin	79	146	268	1	-122	4,5	8,3	15,3	-6,9
Radzionków	83	111	203	0	-92	4,9	6,6	12,0	-5,5
Ruda Śląska	630	1101	2047	6	-946	4,6	8,1	15,1	-7,0
Rybnik	655	1082	1847	5	-765	4,8	7,9	13,5	-5,6
Rydułtowy	85	175	314	1	-139	4,0	8,2	14,7	-6,5
Siemianowice Śląskie	290	490	1093	2	-603	4,4	7,4	16,6	-9,2
Sławków	28	41	110	1	-69	4,0	5,9	15,9	-10,0
Sosnowiec	791	1291	3393	8	-2102	4,0	6,6	17,3	-10,7
Szczyrk	29	51	88	0	-37	5,1	9,0	15,5	-6,5
Świętochłowice	201	415	745	1	-330	4,1	8,5	15,3	-6,8
Tarnowskie Góry	257	509	828	1	-319	4,2	8,2	13,4	-5,2
Tychy	506	950	1714	0	-764	4,0	7,5	13,6	-6,1
Ustroń	77	138	297	0	-159	4,8	8,7	18,6	-10,0
Wisła	36	96	174	0	-78	3,3	8,8	15,9	-7,1
Wodzisław Śląski	209	334	723	1	-389	4,4	7,1	15,3	-8,2
Wojkowice	33	56	134	0	-78	3,7	6,3	15,2	-8,8
Zabrze	670	1190	2347	8	-1157	3,9	7,0	13,8	-6,8
Zawiercie	165	318	815	3	-497	3,4	6,6	16,8	-10,3

RUCH NATURALNY LUDNOŚCI W 2021 ROKU - GMINY (C.D.)

Gminy	Małżeństwa	Urodzenia żywe	Zgony		Przyrost naturalny	Małżeństwa	Urodzenia	Zgony	Przyrost naturalny
			razem	w tym niemowlęta					
Gminy miejskie dok.									
Żory	296	515	748	1	-233	4,7	8,2	11,9	-3,7
Żywiec	138	254	494	3	-240	4,5	8,3	16,2	-7,9
Gminy miejsko-wiejskie									
Błachownia	30	75	195	0	-120	2,3	5,9	15,3	-9,4
Czechowice-Dziedzice	206	453	592	2	-139	4,5	10,0	13,0	-3,1
Czerwionka-Leszczyny	163	343	553	3	-210	3,9	8,2	13,3	-5,0
Kłobuck	95	142	279	0	-137	4,7	7,1	13,9	-6,8
Koniecpol	29	55	169	0	-114	3,2	6,0	18,4	-12,4
Koziegłowy	52	106	216	1	-110	3,6	7,4	15,1	-7,7
Krzanowice	16	38	74	0	-36	2,8	6,7	13,1	-6,4
Krzepice	34	57	138	0	-81	3,8	6,4	15,4	-9,0
Kuźnia Raciborska	37	74	155	2	-81	3,2	6,4	13,4	-7,0
Łazy	65	97	275	1	-178	4,1	6,2	17,5	-11,3
Ogrodzieniec	43	30	155	1	-125	4,8	3,4	17,3	-14,0
Pilica	33	63	131	0	-68	3,9	7,4	15,4	-8,0
Pszczyna	257	532	623	1	-91	4,9	10,1	11,8	-1,7
Siewierz	39	98	167	0	-69	3,1	7,9	13,5	-5,6
Skoczów	115	229	363	2	-134	4,3	8,6	13,6	-5,0
Sośnicowice	29	78	124	0	-46	3,2	8,7	13,9	-5,2
Strumień	57	128	133	0	-5	4,3	9,7	10,0	-0,4
Szczekociny	29	53	176	0	-123	3,9	7,1	23,6	-16,5
Toszek	39	77	142	1	-65	4,2	8,3	15,2	-7,0
Wilamowice	75	174	205	0	-31	4,2	9,8	11,5	-1,7
Woźniki	47	66	97	0	-31	4,9	6,9	10,2	-3,3
Żarki	31	64	120	1	-56	3,7	7,6	14,3	-6,7

RUCH NATURALNY LUDNOŚCI W 2021 ROKU - GMINY (C.D.)

Gminy	Małżeństwa	Urodzenia żywe	Zgony		Przyrost naturalny	Małżeństwa	Urodzenia	Zgony	Przyrost naturalny
			razem	w tym niemowlęta					
Gminy wiejskie									
Bestwina	46	108	135	0	-27	3,8	9,0	11,3	-2,3
Bobrowniki	36	76	195	0	-119	3,0	6,3	16,1	-9,8
Bojszowy	27	85	82	0	3	3,3	10,5	10,1	0,4
Boronów	15	26	45	0	-19	4,4	7,6	13,1	-5,5
Brenna	62	117	173	0	-56	5,5	10,3	15,3	-4,9
Buczkowice	47	106	177	0	-71	4,2	9,5	15,8	-6,4
Chełm Śląski	30	65	86	1	-21	4,7	10,1	13,4	-3,3
Chybie	39	89	127	0	-38	4,0	9,1	12,9	-3,9
Ciasna	32	59	94	0	-35	4,3	8,0	12,8	-4,8
Czernichów	28	54	112	0	-58	4,2	8,2	16,9	-8,8
Dąbrowa Zielona	14	16	83	0	-67	3,7	4,2	21,7	-17,6
Dębowiec	20	54	80	0	-26	3,4	9,2	13,7	-4,5
Gaszowice	39	85	107	0	-22	3,9	8,6	10,8	-2,2
Gierałtowice	61	119	172	0	-53	5,0	9,7	14,0	-4,3
Gilowice	32	56	94	0	-38	5,1	8,9	14,9	-6,0
Goczałkowice- Zdrój	30	55	90	0	-35	4,5	8,2	13,4	-5,2
Godów	48	109	205	1	-96	3,5	7,9	14,9	-7,0
Goleszów	50	86	192	0	-106	3,8	6,6	14,6	-8,1
Gorzyce	90	171	318	0	-147	4,2	8,0	14,9	-6,9
Hażlach	51	99	145	0	-46	4,7	9,1	13,3	-4,2
Herby	27	46	96	1	-50	4,0	6,8	14,3	-7,4
Irządze	8	25	51	0	-26	3,1	9,8	20,0	-10,2
Istebna	63	142	136	0	6	5,2	11,7	11,2	0,5
Janów	29	39	94	0	-55	4,9	6,6	15,8	-9,3
Jasienica	104	243	287	1	-44	4,2	9,8	11,6	-1,8
Jaworze	31	52	107	0	-55	4,2	7,0	14,4	-7,4

RUCH NATURALNY LUDNOŚCI W 2021 ROKU - GMINY (C.D.)

Gminy	Małżeństwa	Urodzenia żywe	Zgony		Przyrost naturalny	Małżeństwa	Urodzenia	Zgony	Przyrost naturalny
			razem	w tym niemowlęta					
Gminy wiejskie c.d.									
Jejkowice	19	36	39	0	-3	4,5	8,6	9,3	-0,7
Jeleśnia	74	117	222	0	-105	5,6	8,9	16,9	-8,0
Kamienica Polska	29	30	109	0	-79	5,3	5,5	19,9	-14,5
Kłomnice	61	97	244	2	-147	4,6	7,3	18,3	-11,0
Kobiór	17	38	60	0	-22	3,4	7,6	12,0	-4,4
Kochanowice	27	83	85	0	-2	3,9	12,0	12,3	-0,3
Konopiska	48	74	161	0	-87	4,5	6,9	15,0	-8,1
Kornowac	24	38	61	0	-23	4,7	7,4	11,8	-4,5
Koszarawa	10	15	36	0	-21	4,3	6,4	15,4	-9,0
Koszęcin	46	101	143	1	-42	3,9	8,6	12,1	-3,6
Kozy	49	118	165	0	-47	3,7	9,0	12,6	-3,6
Kroczyce	31	42	75	0	-33	5,0	6,8	12,1	-5,3
Krupski Młyn	13	18	52	0	-34	4,1	5,7	16,4	-10,8
Kruszyna	21	40	74	0	-34	4,4	8,4	15,5	-7,1
Krzyżanowice	41	81	153	0	-72	3,7	7,3	13,7	-6,5
Lelów	11	31	89	0	-58	2,3	6,5	18,7	-12,2
Lipie	27	40	86	0	-46	4,4	6,5	13,9	-7,5
Lipowa	48	109	128	1	-19	4,4	10,0	11,7	-1,7
Lubomia	45	71	109	1	-38	5,7	9,0	13,8	-4,8
Lyski	51	91	157	0	-66	5,3	9,4	16,3	-6,8
Łękawica	24	48	51	0	-3	5,2	10,5	11,1	-0,7
Łodygowice	61	143	180	1	-37	4,1	9,7	12,2	-2,5
Marklowice	28	45	85	0	-40	5,2	8,3	15,7	-7,4
Miedzna	91	165	152	1	13	5,5	9,9	9,2	0,8
Miedzno	38	66	100	0	-34	5,1	8,8	13,3	-4,5

RUCH NATURALNY LUDNOŚCI W 2021 ROKU - GMINY (C.D.)

Gminy	Małżeństwa	Urodzenia żywe	Zgony		Przyrost naturalny	Małżeństwa	Urodzenia	Zgony	Przyrost naturalny
			razem	w tym niemowlęta					
Gminy wiejskie c.d.									
Mierzęcice	33	66	95	0	-29	4,3	8,7	12,5	-3,8
Miłówka	57	83	153	0	-70	5,7	8,3	15,3	-7,0
Mstów	51	77	128	0	-51	4,7	7,1	11,8	-4,7
Mszana	30	59	99	0	-40	3,9	7,7	12,9	-5,2
Mykanów	52	125	176	0	-51	3,4	8,2	11,6	-3,4
Nędza	19	44	104	0	-60	2,6	5,9	14,0	-8,1
Niegowa	29	52	80	0	-28	5,2	9,3	14,3	-5,0
Olsztyn	60	82	106	0	-24	7,7	10,5	13,5	-3,1
Opatów	35	64	110	1	-46	5,2	9,5	16,3	-6,8
Ormontowice	25	65	76	0	-11	4,1	10,5	12,3	-1,8
Ożarówce	15	47	72	1	-25	2,6	8,1	12,3	-4,3
Panki	22	32	64	0	-32	4,4	6,4	12,8	-6,4
Pawłowice	74	164	180	2	-16	4,1	9,1	9,9	-0,9
Pawonków	29	61	76	0	-15	4,4	9,3	11,5	-2,3
Pietrowice Wielkie	35	55	70	0	-15	5,1	8,0	10,2	-2,2
Pilchowice	35	88	124	0	-36	2,9	7,2	10,2	-3,0
Poczesna	43	83	190	2	-107	3,4	6,6	15,1	-8,5
Popów	22	56	70	0	-14	3,8	9,6	12,0	-2,4
Poraj	29	57	177	0	-120	2,7	5,3	16,4	-11,1
Porąbka	76	164	160	1	4	4,9	10,5	10,3	0,3
Przyrów	9	26	64	0	-38	2,4	7,0	17,2	-10,2
Przystajń	23	35	84	0	-49	4,0	6,0	14,4	-8,4
Psary	43	71	189	0	-118	3,5	5,8	15,5	-9,7
Radziechowy-Wieprz	55	103	178	0	-75	4,2	7,9	13,7	-5,8
Rajcza	30	71	136	1	-65	3,5	8,2	15,7	-7,5

RUCH NATURALNY LUDNOŚCI W 2021 ROKU - GMINY (DOK.)

Gminy	Małżeństwa	Urodzenia żywe	Zgony		Przyrost naturalny	Małżeństwa	Urodzenia	Zgony	Przyrost naturalny
			razem	w tym niemowlęta					
Gminy wiejskie dok.									
Rędziny	36	70	155	0	-85	3,7	7,2	15,9	-8,7
Rudnik	17	35	74	0	-39	3,3	6,8	14,4	-7,6
Rudziniec	59	87	149	2	-62	5,5	8,1	13,9	-5,8
Starcza	9	25	34	0	-9	3,1	8,7	11,9	-3,2
Suszec	57	146	126	0	20	4,6	11,7	10,1	1,6
Ślemień	15	41	49	0	-8	4,2	11,6	13,8	-2,3
Świerklaniec	50	90	147	0	-57	4,0	7,2	11,7	-4,6
Świerklany	59	123	135	0	-12	4,7	9,8	10,7	-1,0
Świnna	41	76	115	0	-39	5,1	9,5	14,4	-4,9
Tworóg	31	63	127	0	-64	3,7	7,6	15,3	-7,7
Ujsoły	19	36	76	0	-40	4,4	8,3	17,4	-9,2
Węgierska Górka	77	139	216	1	-77	5,1	9,3	14,4	-5,1
Wielowieś	22	56	91	0	-35	3,8	9,6	15,6	-6,0
Wilkowice	52	98	218	0	-120	3,9	7,3	16,3	-9,0
Włodowice	18	26	74	0	-48	3,5	5,0	14,3	-9,3
Wręczyca Wielka	89	136	252	0	-116	5,0	7,6	14,2	-6,5
Wry	32	90	88	1	2	3,7	10,3	10,1	0,2
Zbrostawice	66	139	208	0	-69	4,0	8,5	12,7	-4,2
Zebrzydowice	46	93	189	0	-96	3,5	7,1	14,4	-7,3
Żarnowiec	30	43	70	0	-27	6,6	9,5	15,5	-6,0

Źródło: Opracowano na podstawie danych GUS.

RUCH NATURALNY LUDNOŚCI WEDŁUG WOJEWÓDZTW W 2021 ROKU
LICZBY BEZWZGLĘDNE

Województwa	Mażeństwa	Urodzenia żywe	Zgony	Przyrost naturalny
Polska	168324	331511	519517	-188006
Dolnośląskie	12769	24431	40362	-15931
Kujawsko-pomorskie	8578	16709	28272	-11563
Lubelskie	9014	16641	30617	-13976
Lubuskie	4100	7925	13831	-5906
Łódzkie	10393	19567	38015	-18448
Małopolskie	16648	33285	40725	-7440
Mazowieckie	24974	53938	73477	-19539
Opolskie	3881	7285	13186	-5901
Podkarpackie	9250	17929	26500	-8571
Podlaskie	5011	10112	16725	-6613
Pomorskie	11090	23335	28072	-4737
Śląskie	19088	34736	66152	-31416
Świętokrzyskie	4981	8717	18400	-9683
Warmińsko-mazurskie	5605	10539	18839	-8300
Wielkopolskie	15916	33512	43096	-9584
Zachodniopomorskie	7026	12850	23248	-10398

Źródło: Opracowano na podstawie danych GUS.

RUCH NATURALNY LUDNOŚCI WEDŁUG WOJEWÓDZTW W 2021 ROKU
WSPÓŁCZYNNIKI NA 1000 LUDNOŚCI

Województwa	Mażeństwa	Urodzenia żywe	Zgony	Przyrost naturalny
ogółem				
Polska	4,4	8,7	13,6	-4,9
Dolnośląskie	4,4	8,5	14,0	-5,5
Kujawsko-pomorskie	4,2	8,1	13,8	-5,6
Lubelskie	4,3	8,0	14,7	-6,7
Lubuskie	4,1	7,9	13,8	-5,9
Łódzkie	4,3	8,1	15,7	-7,6
Małopolskie	4,9	9,8	12,0	-2,2
Mazowieckie	4,6	10,0	13,6	-3,6
Opolskie	4,0	7,5	13,6	-6,1
Podkarpackie	4,4	8,5	12,5	-4,1
Podlaskie	4,3	8,7	14,3	-5,7
Pomorskie	4,7	10,0	12,0	-2,0
Śląskie	4,3	7,8	14,8	-7,0
Świętokrzyskie	4,1	7,2	15,1	-8,0
Warmińsko-mazurskie	4,0	7,5	13,4	-5,9
Wielkopolskie	4,6	9,6	12,3	-2,8
Zachodniopomorskie	4,2	7,6	13,8	-6,2

Źródło: Opracowano na podstawie danych GUS.

PŁODNOŚĆ KOBIET I WSPÓLCZYNNIKI REPRODUKCJI LUDNOŚCI W POLSCE

Wyszczególnienie	Urodzenia żywe		Płodność- urodzenia żywe na 1000 kobiet w wieku								Współczynniki		
	w tys.	na 1000 ludności	15-49 lat	15-19	20-24	25-29	30-34	35-39	40-44	45-49	Dzietności ogólnej	Reprodukcji brutto	Dynamiki demograficznej
Polska													
ogółem													
2000	378,3	9,9	37,5	17,0	83,3	94,6	51,7	21,4	4,8	0,3	1,367	0,663	1,03
2005	364,4	9,5	36,8	13,5	58,7	90,3	59,2	22,7	4,8	0,2	1,243	0,604	0,989
2010	413,3	10,7	43,5	15,3	56,1	94,4	75,1	31,3	6,1	0,2	1,382	0,665	1,092
2015	369,3	9,6	40,1	12,3	47,2	87,5	74,3	31,5	6,6	0,3	1,289	0,627	0,935
2018	388,2	10,1	43,0	10,3	48,9	98,1	84,8	37,9	7,7	0,4	1,435	0,696	0,937
2019	375,0	9,8	41,8	9,4	47,1	97,1	84,6	38,3	7,9	0,4	1,419	0,690	0,915
2020	355,3	9,3	39,9	8,1	43,7	95,6	83,2	37,7	7,9	0,4	1,378	0,671	0,744
2021	331,5	8,7	37,5	6,8	40,1	91,7	82,0	35,9	7,7	0,4	1,320	0,643	0,638
miasta													
2000	208,3	.	32,0	15,3	68,2	85,7	48,2	18,6	3,9	0,2	1,201	0,581	0,96
2005	211,2	9,0	34,1	12,6	49,2	84,2	59,3	21,6	4,2	0,2	1,149	0,557	0,963
2010	241,9	10,3	42,1	14,6	47,4	89,1	75,4	31,7	5,9	0,2	1,309	0,631	1,064
2015	217,4	9,4	39,4	11,9	41,6	81,9	75,7	32,5	6,7	0,3	1,240	0,605	0,898
2018	228,7	9,9	42,6	10,1	45,9	95,8	86,0	38,5	7,8	0,4	1,416	0,688	0,896
2019	220,3	9,6	41,4	9,4	44,4	95,8	85,8	38,9	8,0	0,4	1,407	0,683	0,870
2020	208,1	9,0	39,5	8,1	41,3	95,8	84,5	37,9	8,1	0,4	1,375	0,670	0,705
2021	194,3	8,5	37,3	6,8	38,1	92,9	83,9	36,6	7,9	0,4	1,331	0,648	0,602
wieś													
2000	170,0	.	47,6	19,6	110,0	109,4	57,5	26,1	6,6	0,3	1,652	0,805	1,14
2005	153,2	10,3	41,3	14,8	73,7	101,5	59,0	24,4	6,0	0,3	1,399	0,682	1,029
2010	171,4	11,4	45,7	16,1	67,6	103,1	74,5	30,5	6,5	0,3	1,486	0,713	1,135
2015	151,9	10,0	41,0	12,7	54,0	96,0	71,9	29,9	6,4	0,3	1,350	0,654	0,994
2018	159,5	10,4	43,4	10,4	52,2	101,2	82,8	36,7	7,5	0,4	1,452	0,703	1,003
2019	154,7	10,1	42,4	9,3	50,2	98,8	82,6	37,4	7,7	0,3	1,427	0,695	0,988
2020	147,2	9,6	40,5	8,2	46,5	95,3	81,2	37,2	7,7	0,4	1,377	0,670	0,809
2021	137,2	9,0	37,9	6,7	42,4	90,3	79,0	34,7	7,5	0,4	1,301	0,633	0,697

Źródło: Opracowano na podstawie danych GUS.

PŁODNOŚĆ KOBIEC I WSPÓLCZYNNIKI REPRODUKCJI LUDNOŚCI W WOJEWÓDZTWIE ŚLĄSKIM

Wyszczególnienie	Urodzenia żywe		Płodność- urodzenia żywe na 1000 kobiet w wieku								Współczynniki		
	w tys.	na 1000 ludności	15-49 lat	15-19	20-24	25-29	30-34	35-39	40-44	45-49	Dzietności ogólnej	Reprodukcji brutto	Dynamiki demograficznej
Województwo śląskie													
ogółem													
2000	42,2	8,7	32,0	15,8	74,4	84,3	42,6	16,5	3,6	0,1	1,186	0,571	0,918
2005	40,8	8,7	33,0	12,8	54,1	83,7	53,5	19,2	3,7	0,1	1,130	0,549	0,880
2010	47,8	10,3	41,6	16,1	53,6	93,0	71,8	28,6	4,9	0,2	1,330	0,648	1,002
2015	41,6	9,1	38,7	13,1	47,6	86,4	70,5	30,4	5,5	0,2	1,258	0,611	0,825
2018	42,6	9,4	41,0	10,4	48,5	98,2	80,3	34,5	6,7	0,3	1,389	0,674	0,817
2019	40,5	9,0	39,5	9,4	45,5	96,5	79,4	35,0	6,9	0,2	1,360	0,663	0,783
2020	38,2	8,5	37,6	8,6	43,2	94,2	78,4	33,9	7,0	0,4	1,324	0,648	0,635
2021	34,7	7,8	34,6	6,9	37,6	89,6	74,7	32,7	6,9	0,4	1,243	0,604	0,525
miasta													
2000	32,3	.	30,5	16,1	70,8	81,5	41,4	15,6	3,5	0,1	1,144	0,550	0,894
2005	31,7	8,6	32,6	13,6	52,1	82,0	53,7	19,1	3,5	0,1	1,114	0,539	0,864
2010	36,7	10,2	41,3	17,4	52,1	90,2	71,5	28,7	4,9	0,1	1,313	0,642	0,978
2015	31,4	8,9	38,2	14,4	47,1	82,6	70,1	30,1	5,4	0,2	1,240	0,603	0,788
2018	32,1	9,2	40,7	11,7	48,4	96,1	80,0	34,4	6,8	0,4	1,383	0,671	0,784
2019	30,4	8,8	39,0	10,4	46,1	94,1	78,9	34,7	6,9	0,3	1,351	0,657	0,741
2020	28,5	8,3	37,2	9,5	43,1	92,4	78,1	33,6	7,0	0,4	1,318	0,643	0,606
2021	25,9	7,6	34,2	7,5	38,3	87,8	74,1	32,7	6,9	0,5	1,238	0,600	0,499
wieś													
2000	9,9	.	38,4	14,5	88,8	94,7	47,1	20,3	4,3	0,1	1,350	0,640	1,010
2005	9,0	9,0	34,7	10,0	61,2	90,1	52,9	19,9	4,5	0,2	1,193	0,589	0,943
2010	11,1	10,8	42,5	12,1	58,4	103,4	72,5	28,2	5,1	0,2	1,393	0,671	1,090
2015	10,2	9,8	40,2	9,3	48,8	98,7	72,0	31,4	5,7	0,2	1,321	0,638	0,965
2018	10,5	9,9	41,9	6,6	48,8	104,6	81,3	34,9	6,3	0,3	1,408	0,682	0,934
2019	10,1	9,6	40,8	6,7	43,9	103,5	81,1	36,0	7,2	0,2	1,388	0,684	0,939
2020	9,6	9,1	38,9	6,0	43,6	99,1	79,3	34,8	6,9	0,2	1,345	0,662	0,743
2021	8,8	8,4	36,0	5,2	35,8	94,7	76,5	32,8	7,2	0,4	1,260	0,614	0,621

Źródło: Opracowano na podstawie danych GUS.

PŁODNOŚĆ KOBIET I WSPÓLCZYNNIKI REPRODUKCJI LUDNOŚCI W 2021 ROKU WEDŁUG WOJEWÓDZTW

Województwa	Płodność - urodzenia żywe na 1000 kobiet w wieku								Współczynniki		
	15-49 lat	15-19	20-24	25-29	30-34	35-39	40-44	45-49	Dzietności ogólnej	Reprodukcji brutto	Dynamiki demograficznej
Polska	37,5	6,8	40,1	91,7	82,0	35,9	7,7	0,4	1,320	0,643	0,638
Dolnośląskie	36,7	8,0	40,9	87,5	81,6	35,5	6,8	0,4	1,303	0,627	0,605
Kujawsko-pomorskie	35,1	8,9	45,8	85,7	72,0	30,5	7,0	0,4	1,250	0,601	0,591
Lubelskie	35,0	6,1	33,7	80,2	77,3	35,8	8,0	0,4	1,204	0,583	0,544
Lubuskie	34,1	9,2	47,5	81,5	69,6	32,0	6,4	0,2	1,232	0,612	0,573
Łódzkie	36,2	6,5	37,8	89,6	82,3	35,0	7,0	0,4	1,290	0,629	0,515
Małopolskie	41,1	4,3	35,7	100,8	89,1	40,4	9,0	0,4	1,392	0,680	0,817
Mazowieckie	42,2	5,7	37,0	101,8	99,5	44,3	9,9	0,6	1,492	0,732	0,734
Opolskie	32,9	7,4	38,3	84,0	69,1	28,6	5,7	0,6	1,166	0,567	0,553
Podkarpackie	35,9	4,9	32,2	84,9	78,5	36,0	7,2	0,3	1,216	0,587	0,677
Podlaskie	37,9	5,1	34,7	90,6	83,6	35,1	8,0	0,5	1,281	0,626	0,605
Pomorskie	42,2	9,0	52,9	103,7	86,4	37,2	8,6	0,4	1,488	0,725	0,831
Śląskie	34,6	6,9	37,6	89,6	74,7	32,7	6,9	0,4	1,243	0,604	0,525
Świętokrzyskie	32,0	4,9	34,9	77,2	70,6	30,3	5,8	0,2	1,114	0,542	0,474
Warmińsko-mazurskie	32,3	9,7	43,2	74,4	66,3	28,3	6,2	0,2	1,141	0,555	0,559
Wielkopolskie	40,8	6,8	48,9	105,5	84,8	35,8	7,8	0,4	1,446	0,706	0,778
Zachodniopomorskie	33,4	9,2	44,9	79,8	70,6	30,3	6,6	0,4	1,209	0,586	0,553

Źródło: Opracowano na podstawie danych GUS.

LUDNOŚĆ WEDŁUG WIEKU W NIEKTÓRYCH KRAJACH

Kraje	Data spisu lub szacunku	W wieku lat			
		19 i mniej	20 - 39	40-64	65 i więcej
		w % ogółu ludności			
Kraje Unii Europejskiej					
Austria	1 I 2020	19,3	26,3	35,4	19,0
Belgia	1 I 2020	22,4	25,3	33,2	19,1
Bułgaria	1 I 2020	18,9	23,7	35,7	21,6
Cypr	1 I 2020	21,6	31,8	30,3	16,3
Czechy	1 I 2020	20,5	24,5	35,1	19,9
Dania	1 I 2020	22,3	25,2	32,6	19,9
Estonia	1 I 2020	21,2	25,7	33,1	20,0
Finlandia	1 I 2020	21,1	25,0	31,6	22,3
Francja	1 I 2020	24,1	23,5	32,0	20,4
Grecja	1 I 2020	19,4	22,9	35,4	22,3
Hiszpania	1 I 2020	19,6	23,2	37,6	19,6
Holandia	1 I 2020	21,7	25,2	33,7	19,5
Irlandia	1 I 2020	26,8	26,4	32,4	14,4
Litwa	1 I 2020	19,8	25,0	35,3	19,9
Luksemburg	1 I 2020	21,3	29,5	34,7	14,5
Łotwa	1 I 2020	20,7	24,5	34,3	20,5
Malta	1 I 2020	17,7	32,6	31,2	18,5
Niemcy	1 I 2020	18,4	24,6	35,2	21,8
Polska	1 I 2020	20,2	27,8	33,9	18,2
Portugalia	1 I 2020	18,9	22,7	36,3	22,1
Rumunia	1 I 2020	21,0	24,6	35,5	18,9
Słowacja	1 I 2020	20,6	27,6	35,2	16,6
Słowenia	1 I 2020	19,5	24,1	36,1	20,2
Szwecja	1 I 2020	23,3	26,1	30,6	20,0
Węgry	1 I 2020	19,5	25,0	35,6	19,9
Włochy	1 I 2020	17,8	21,7	37,3	23,2
Białoruś	1 I 2019	21,7	28,1	35,0	15,2
Indie	1 VII 2020	35,3	33,0	25,1	6,6
Japonia	1 VII 2020	17,0	21,0	33,6	28,4
Kanada	1 VII 2020	21,0	27,5	33,4	18,1
Meksyk	1 VII 2020	34,5	31,5	26,4	7,6
Norwegia	1 I 2020	23,3	26,9	32,3	17,5
Rosja	1 VII 2020	23,2	27,5	33,8	15,5
Stany Zjednoczone	1 VII 2020	24,8	27,4	31,2	16,6
Szwajcaria	1 I 2020	20,0	26,4	35,0	18,7
Ukraina	1 I 2020	19,8	28,1	35,0	17,1
Wielka Brytania	1 I 2019	23,4	26,4	31,8	18,4

Źródło: Opracowano na podstawie: Rocznik Statystyki Międzynarodowej 2021, GUS.

RUCH NATURALNY LUDNOŚCI W NIEKTÓRYCH KRAJACH

Kraje	Urodzenia żywe		Zgony				Przyrost naturalny	
			ogółem		w tym niemowląt ^a			
	2010	2020	2010	2020	2010	2019	2010	2020
na 1000 ludności								
Kraje Unii Europejskiej								
Austria	9,4	9,4	9,2	10,3	3,9	2,9	0,2	-0,9
Belgia	11,9	9,9	9,7	11,0	3,6	3,7	2,3	-1,1
Bułgaria	10,2	8,5	14,9	18,0	9,4	5,6	-4,7	-9,5
Cypr	11,8	11,1	6,2	7,2	3,2	2,6	5,7	3,9
Czechy	11,2	10,3	10,2	12,1	2,7	2,6	1,0	-1,8
Dania	11,4	10,4	9,8	9,4	3,4	3,0	1,6	1,1
Estonia	11,9	9,9	11,9	11,9	3,3	1,6	0,0	-2,0
Finlandia	11,4	8,4	9,5	10,0	2,3	2,1	1,9	-1,6
Francja	12,9	10,9	8,5	9,9	3,6	3,8	4,4	1,0
Grecja	10,3	7,9	9,8	12,2	3,8	3,7	0,5	-4,3
Hiszpania	10,4	7,1	8,2	10,4	3,2	2,6	2,3	-3,2
Holandia	11,1	9,7	8,2	9,7	3,8	3,6	2,9	0,0
Irlandia	16,5	11,2	6,1	6,4	3,6	2,8	10,4	4,9
Litwa	9,9	9,0	13,6	15,6	5,0	3,3	-3,7	-6,6
Luksemburg	11,6	10,2	7,4	7,3	3,4	4,7	4,2	2,9
Łotwa	9,4	9,2	14,3	15,2	5,6	3,4	-4,9	-5,9
Malta	9,4	8,6	7,3	7,9	5,6	6,7	2,1	0,6
Niemcy	8,3	9,3	10,5	11,9	3,4	3,2	-2,2	-2,6
Polska	10,9	9,4	9,9	12,6	5,0	3,8	0,9	-3,2
Portugalia	9,6	8,2	10,0	12,0	2,5	2,8	-0,4	-3,8
Rumunia	10,5	9,2	12,8	15,4	9,8	5,8	-2,3	-6,2
Słowacja	11,2	10,4	9,9	10,8	5,7	5,1	1,3	-0,4
Słowenia	10,9	8,9	9,1	11,4	2,5	2,1	1,8	-2,5
Szwecja	12,3	10,9	9,6	9,5	2,5	2,1	2,7	1,4
Węgry	9,0	9,6	13,0	14,5	5,3	3,6	-4,0	-4,9
Włochy	9,5	6,8	9,9	12,6	3,0	2,4	-0,4	-5,8
Inne kraje								
Białoruś	11,4	9,3 ^b	14,5	12,8 ^b	4,0	2,5 ^c	-3,1	-3,5 ^b
Indie	21,1	17,6 ^b	7,5	7,3 ^b	45,1	28,3	13,6	10,4 ^b
Japonia	8,5	7,0 ^b	9,5	11,1 ^b	2,4	1,9	-1,0	-4,1 ^b
Kanada	11,1	9,9 ^b	7,0	7,6 ^b	4,9	4,5	4,1	2,3 ^b
Meksyk	20,0	17,3 ^b	5,3	6,1 ^b	14,9	13,4	14,8	11,2 ^b
Norwegia	12,6	9,8	8,5	7,5	2,8	2,1	4,1	2,3
Rosja	12,5	9,8 ^b	14,2	13,3 ^b	8,9	5,4	-1,7	-3,5 ^b
Stany Zjednoczone	13,0	11,4 ^b	8,0	8,7 ^b	6,2	6,0	5,0	2,7 ^b
Szwajcaria	10,3	9,9	8,0	8,8	3,8	3,3	2,3	1,1
Ukraina	10,9	7,1	15,3	14,8	9,2	7,1	-4,4	-7,8
Wielka Brytania	12,9	10,7 ^b	8,9	9,0 ^b	4,2	3,9 ^c	3,9	1,6 ^b

a – Na 1000 urodzeń żywych, b – 2019 r., c- 2018

Źródło: Opracowano na podstawie: Rocznik Statystyki Międzynarodowej 2021, GUS.

PROGNOZA - RUCH NATURALNY LUDNOŚCI W LATACH 2022 – 2050
POLSKA

Rok	Ludność na 31 XII	Ruch naturalny	
		Urodzenia	Zgony
2022	37 997 408	329 451	395 979
2025	37 741 462	310 802	397 746
2030	37 185 073	284 886	406 157
2040	35 668 232	273 463	439 995
2050	33 950 569	254 744	428 276

Źródło: Opracowano na podstawie danych GUS.

PROGNOZA - RUCH NATURALNY LUDNOŚCI W LATACH 2022 – 2050
WOJ. ŚLĄSKIE

Rok	Ludność na 31 XII	Ruch naturalny	
		Urodzenia	Zgony
2022	4 436 632	35 938	51 079
2025	4 369 747	33 625	51 256
2030	4 245 178	30 565	51 721
2040	3 964 581	29 420	53 775
2050	3 680 615	27 016	50 498

Źródło: Opracowano na podstawie danych GUS.

PROGNOZA LUDNOŚCI WEDŁUG PŁCI I FUNKCJONALNYCH GRUP WIEKU W POLSCE
W LATACH 2022 - 2050
STAN W DNIU 31 XII

Lata	Wiek	Ogółem	Mężczyźni	Kobiety	Ogółem	Mężczyźni	Kobiety
		liczby bezwzględne			wskaźnik struktury (w%)		
2022	Ogółem	37 997 408	18 394 649	19 602 759	100,0	100,0	100,0
	0-2	1 007 717	518 695	489 022	2,7	2,8	2,5
	3-6	1 393 465	717 189	676 276	3,7	3,9	3,4
	7-12	2 279 667	1 172 327	1 107 340	6,0	6,4	5,6
	13-15	1 263 818	647 220	616 598	3,3	3,5	3,1
	16-18	1 104 846	566 381	538 465	2,9	3,1	2,7
	18	355 777	182 580	173 197	0,9	1,0	0,9
	19-24	2 211 096	1 132 088	1 079 008	5,8	6,2	5,5
	przedprodukcyjny	6 693 736	3 439 232	3 254 504	17,6	18,7	16,6
	produkcyjny	23 460 313	12 353 625	11 106 688	61,7	67,2	56,7
	poprodukcyjny	7 843 359	2 601 792	5 241 567	20,6	14,1	26,7
	65+	7 641 421	3 094 848	4 546 573	20,1	16,8	23,2
85+	854 863	240 365	614 498	2,2	1,3	3,1	
2025	Ogółem	37 741 462	18 272 431	19 469 031	100,0	100,0	100,0
	0-2	956 912	492 548	464 364	2,5	2,7	2,4
	3-6	1 359 861	699 894	659 967	3,6	3,8	3,4
	7-12	2 126 409	1 093 937	1 032 472	5,6	6,0	5,3
	13-15	1 196 825	615 265	581 560	3,2	3,4	3,0
	16-18	1 261 808	645 819	615 989	3,3	3,5	3,2
	18	401 351	205 560	195 791	1,1	1,1	1,0
	19-24	2 169 546	1 110 899	1 058 647	5,8	6,1	5,4
	przedprodukcyjny	6 500 464	3 341 903	3 158 561	17,2	18,3	16,2
	produkcyjny	23 092 649	12 042 144	11 050 505	61,2	65,9	56,8
	poprodukcyjny	8 148 349	2 888 384	5 259 965	21,6	15,8	27,0
	65+	8 188 974	3 346 760	4 842 214	21,7	18,3	24,9
85+	887 430	248 333	639 097	2,4	1,4	3,3	
2030	Ogółem	37 185 073	18 001 715	19 183 358	100,0	100,0	100,0
	0-2	874 880	450 322	424 558	2,4	2,5	2,2
	3-6	1 249 588	643 132	606 456	3,4	3,6	3,2
	7-12	2 033 711	1 046 667	987 044	5,5	5,8	5,2
	13-15	1 052 092	541 267	510 825	2,8	3,0	2,7
	16-18	1 108 702	569 539	539 163	3,0	3,2	2,8
	18	387 561	199 149	188 412	1,0	1,1	1,0
	19-24	2 444 834	1 252 036	1 192 798	6,6	7,0	6,2
	przedprodukcyjny	5 931 412	3 051 778	2 879 634	16,0	17,0	15,0
	produkcyjny	22 894 739	11 791 508	11 103 231	61,6	65,5	57,9
	poprodukcyjny	8 358 922	3 158 429	5 200 493	22,5	17,6	27,1
	65+	8 646 477	3 553 825	5 092 652	23,3	19,7	26,6
85+	890 761	247 629	643 132	2,4	1,4	3,4	
2040	Ogółem	35 668 232	17 293 916	18 374 316	100,0	100,0	100,0
	0-2	829 953	427 201	402 752	2,3	2,5	2,2
	3-6	1 121 300	577 100	544 200	3,1	3,3	3,0
	7-12	1 738 707	894 827	843 880	4,9	5,2	4,6
	13-15	925 858	476 309	449 549	2,6	2,8	2,5
	16-18	978 004	502 852	475 152	2,7	2,9	2,6
	18	331 668	170 491	161 177	0,9	1,0	0,9
	19-24	2 061 908	1 059 489	1 002 419	5,8	6,1	5,5
	przedprodukcyjny	5 262 154	2 707 798	2 554 356	14,8	15,7	13,9
	produkcyjny	22 005 247	11 129 051	10 876 196	61,7	64,4	59,2
	poprodukcyjny	8 400 831	3 457 067	4 943 764	23,6	20,0	26,9
	65+	9 429 485	3 955 397	5 474 088	26,4	22,9	29,8
85+	1 713 522	523 077	1 190 445	4,8	3,0	6,5	
2050	Ogółem	33 950 569	16 563 545	17 387 024	100,0	100,0	100,0
	0-2	784 157	403 644	380 513	2,3	2,4	2,2
	3-6	1 097 256	564 758	532 498	3,2	3,4	3,1
	7-12	1 679 982	864 648	815 334	5,0	5,2	4,7
	13-15	839 070	431 664	407 406	2,5	2,6	2,3
	16-18	846 875	435 429	411 446	2,5	2,6	2,4
	18	283 974	145 976	137 998	0,8	0,9	0,8
	19-24	1 777 893	913 658	864 235	5,2	5,5	5,0
	przedprodukcyjny	4 963 366	2 554 167	2 409 199	14,6	15,4	13,9
	produkcyjny	19 047 747	9 702 889	9 344 858	56,1	58,6	53,8
	poprodukcyjny	9 939 456	4 306 489	5 632 967	29,3	26,0	32,4
	65+	11 097 488	4 875 723	6 221 765	32,7	29,4	35,8
85+	2 071 814	674 228	1 397 586	6,1	4,1	8,0	

Źródło: Opracowano na podstawie danych GUS.

PROGNOZA LUDNOŚCI WEDŁUG PŁCI I FUNKCJONALNYCH GRUP WIEKU W WOJ. ŚLĄSKIM
W LATACH 2022 - 2050
STAN W DNIU 31 XII

Lata	Wiek	Ogółem	Mężczyźni	Kobiety	Ogółem	Mężczyźni	Kobiety
		liczby bezwzględne			wskaźnik struktury (w%)		
2022	Ogółem	4 436 632	2 135 516	2 301 116	100,0	100,0	100,0
	0-2	110 217	56 687	53 530	2,5	2,7	2,3
	3-6	154 765	79 563	75 202	3,5	3,7	3,3
	7-12	257 748	132 227	125 521	5,8	6,2	5,5
	13-15	139 153	70 849	68 304	3,1	3,3	3,0
	16-18	120 645	61 532	59 113	2,7	2,9	2,6
	18	38 846	19 874	18 972	0,9	0,9	0,8
	19-24	239 193	122 158	117 035	5,4	5,7	5,1
	przedprodukcyjny	743 682	380 984	362 698	16,8	17,8	15,8
	produkcyjny	2 720 434	1 431 957	1 288 477	61,3	67,1	56,0
	poprodukcyjny	972 516	322 575	649 941	21,9	15,1	28,2
65+	944 171	382 259	561 912	21,3	17,9	24,4	
85+	99 569	29 616	69 953	2,2	1,4	3,0	
2025	Ogółem	4 369 747	2 102 007	2 267 740	100,0	100,0	100,0
	0-2	103 722	53 351	50 371	2,4	2,5	2,2
	3-6	148 595	76 399	72 196	3,4	3,6	3,2
	7-12	237 630	121 936	115 694	5,4	5,8	5,1
	13-15	134 355	68 835	65 520	3,1	3,3	2,9
	16-18	138 450	70 437	68 013	3,2	3,4	3,0
	18	43 780	22 360	21 420	1,0	1,1	0,9
	19-24	235 208	119 838	115 370	5,4	5,7	5,1
	przedprodukcyjny	718 972	368 598	350 374	16,5	17,5	15,5
	produkcyjny	2 647 696	1 380 082	1 267 614	60,6	65,7	55,9
	poprodukcyjny	1 003 079	353 327	649 752	23,0	16,8	28,7
65+	1 007 544	409 510	598 034	23,1	19,5	26,4	
85+	109 467	32 868	76 599	2,5	1,6	3,4	
2030	Ogółem	4 245 178	2 040 801	2 204 377	100,0	100,0	100,0
	0-2	93 949	48 330	45 619	2,2	2,4	2,1
	3-6	134 598	69 217	65 381	3,2	3,4	3,0
	7-12	220 594	113 294	107 300	5,2	5,6	4,9
	13-15	116 105	59 509	56 596	2,7	2,9	2,6
	16-18	124 420	63 582	60 838	2,9	3,1	2,8
	18	43 436	22 193	21 243	1,0	1,1	1,0
	19-24	268 400	136 909	131 491	6,3	6,7	6,0
	przedprodukcyjny	646 230	331 739	314 491	15,2	16,3	14,3
	produkcyjny	2 581 037	1 328 057	1 252 980	60,8	65,1	56,8
	poprodukcyjny	1 017 911	381 005	636 906	24,0	18,7	28,9
65+	1 052 425	428 742	623 683	24,8	21,0	28,3	
85+	115 194	33 443	81 751	2,7	1,6	3,7	
2040	Ogółem	3 964 581	1 910 256	2 054 325	100,0	100,0	100,0
	0-2	89 246	45 916	43 330	2,3	2,4	2,1
	3-6	120 081	61 770	58 311	3,0	3,2	2,8
	7-12	184 624	94 856	89 768	4,7	5,0	4,4
	13-15	98 145	50 311	47 834	2,5	2,6	2,3
	16-18	104 013	53 269	50 744	2,6	2,8	2,5
	18	35 323	18 088	17 235	0,9	1,0	0,8
	19-24	222 132	113 837	108 295	5,6	6,0	5,3
	przedprodukcyjny	560 786	288 034	272 752	14,1	15,1	13,3
	produkcyjny	2 415 010	1 219 809	1 195 201	60,9	63,9	58,2
	poprodukcyjny	988 785	402 413	586 372	24,9	21,1	28,5
65+	1 103 967	457 848	646 119	27,9	24,0	31,5	
85+	201 806	61 787	140 019	5,1	3,2	6,8	
2050	Ogółem	3 680 615	1 786 838	1 893 777	100,0	100,0	100,0
	0-2	83 283	42 848	40 435	2,3	2,4	2,1
	3-6	116 791	60 082	56 709	3,2	3,4	3,0
	7-12	177 988	91 455	86 533	4,8	5,1	4,6
	13-15	88 322	45 278	43 044	2,4	2,5	2,3
	16-18	88 791	45 479	43 312	2,4	2,6	2,3
	18	29 740	15 232	14 508	0,8	0,9	0,8
	19-24	186 089	95 373	90 716	5,1	5,3	4,8
	przedprodukcyjny	525 435	269 910	255 525	14,3	15,1	13,5
	produkcyjny	2 032 058	1 035 174	996 884	55,2	57,9	52,6
	poprodukcyjny	1 123 122	481 754	641 368	30,5	27,0	33,9
65+	1 249 558	543 544	706 014	34,0	30,4	37,3	
85+	243 828	79 565	164 263	6,6	4,5	8,7	

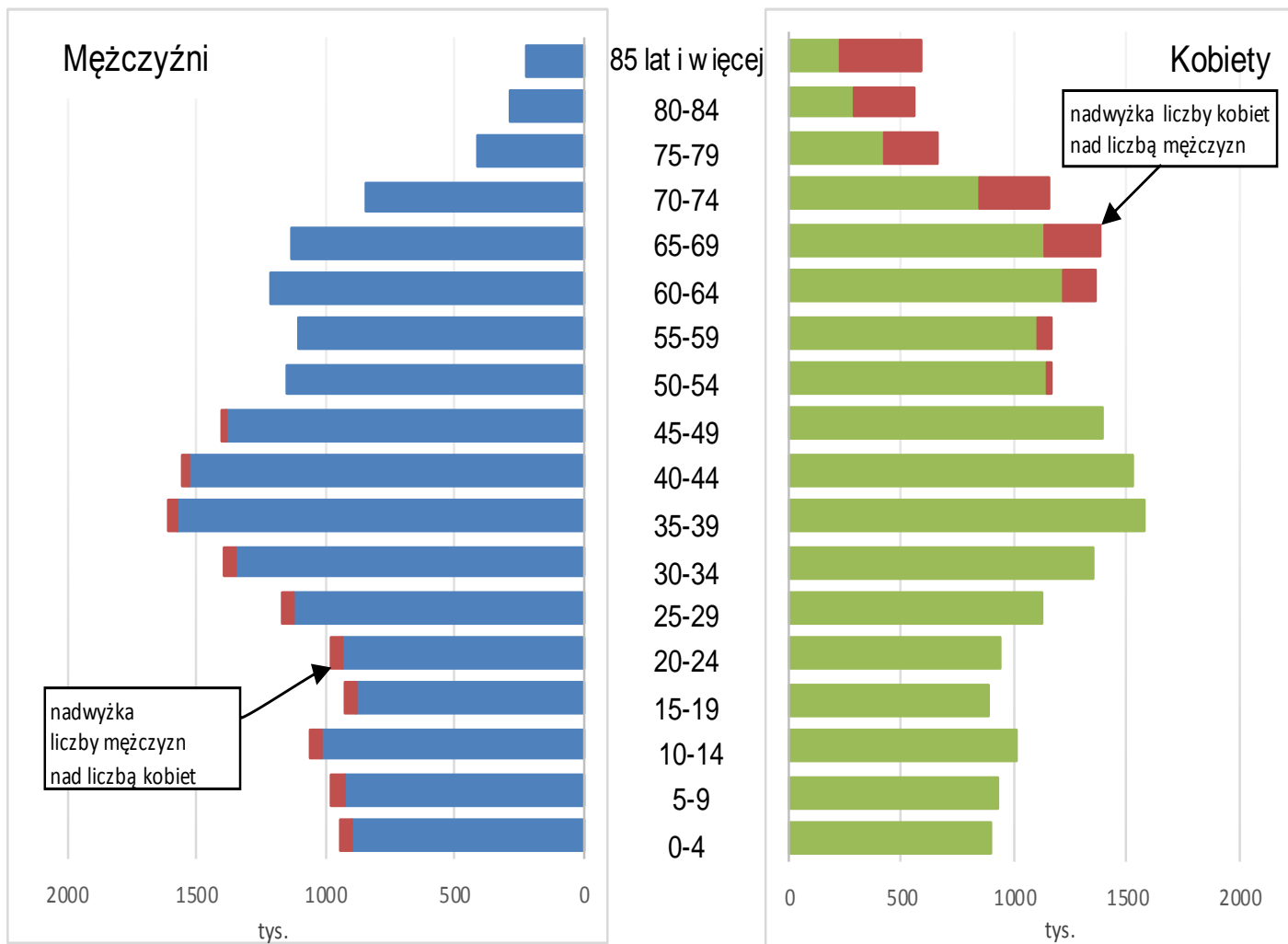
Źródło: Opracowano na podstawie danych GUS.

WYKRESY

DANE DEMOGRAFICZNE

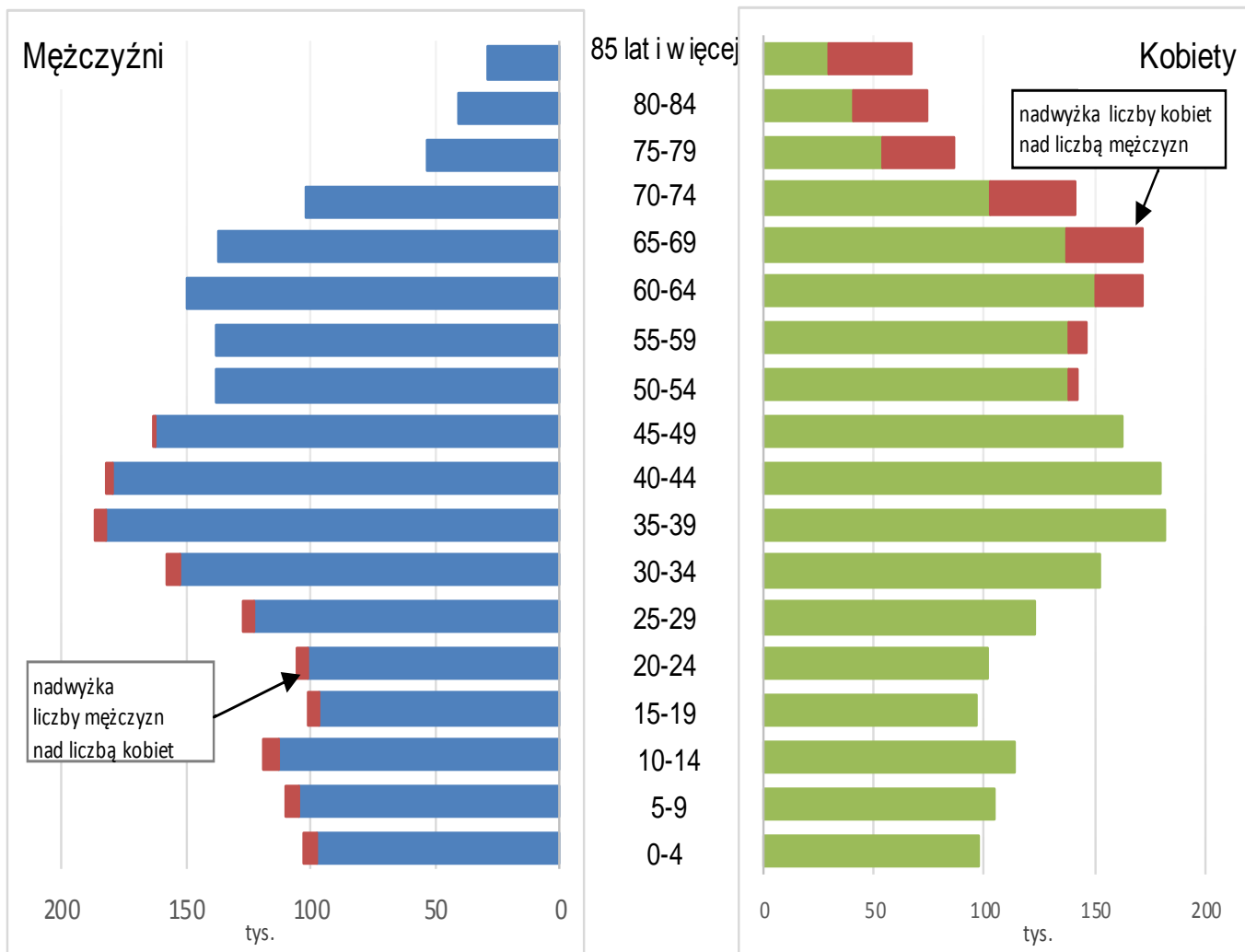
LUDNOŚĆ WG WIEKU ORAZ PŁCI
W POLSCE I WOJEWÓDZTWIE ŚLĄSKIM W 2021 ROKU - STAN NA 31 XII 2021

POLSKA

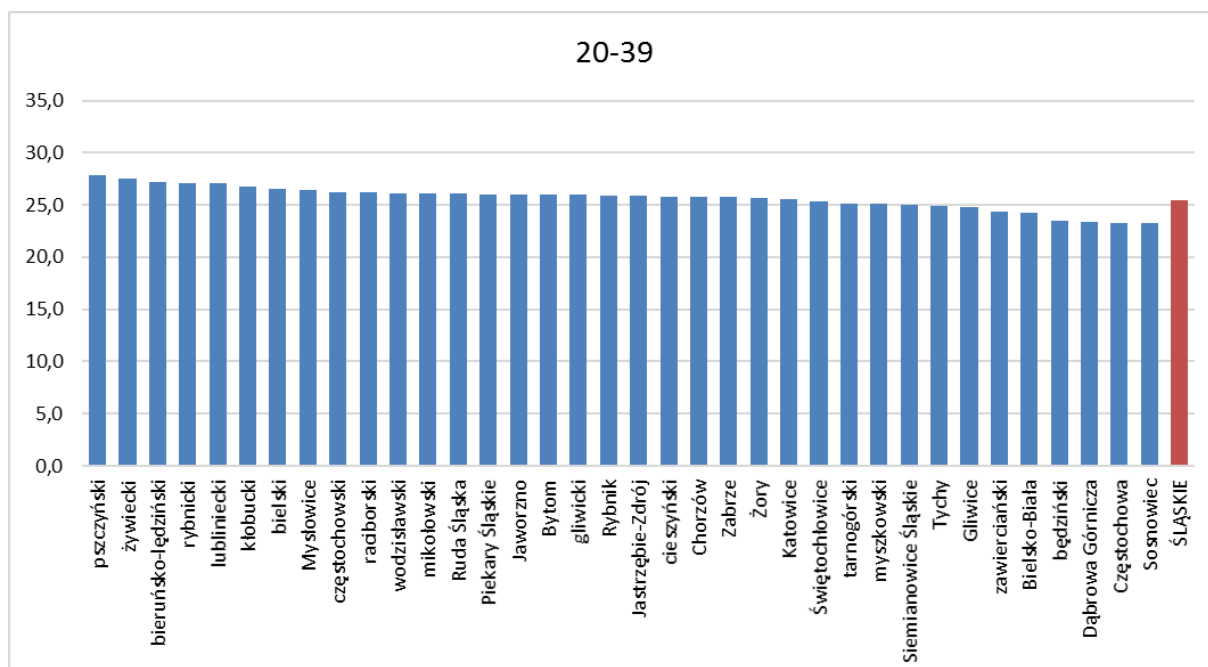
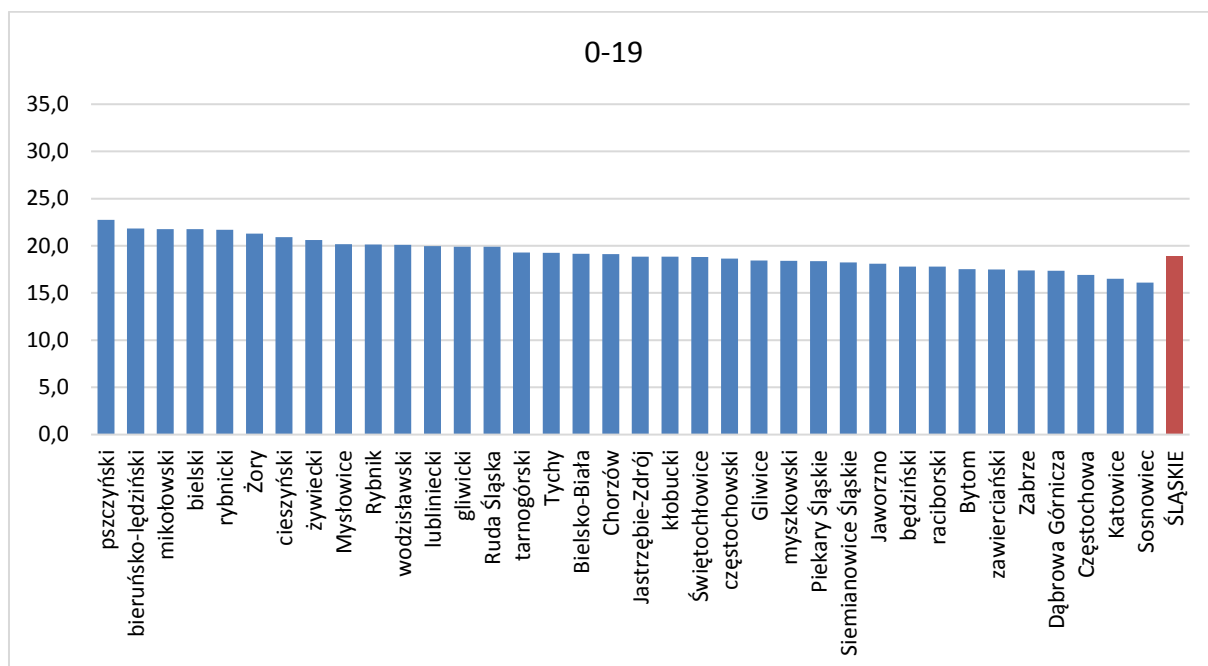


LUDNOŚĆ WG WIEKU ORAZ PŁCI
W POLSCE I WOJEWÓDZTWIE ŚLĄSKIM W 2021 ROKU - STAN NA 31 XII 2021

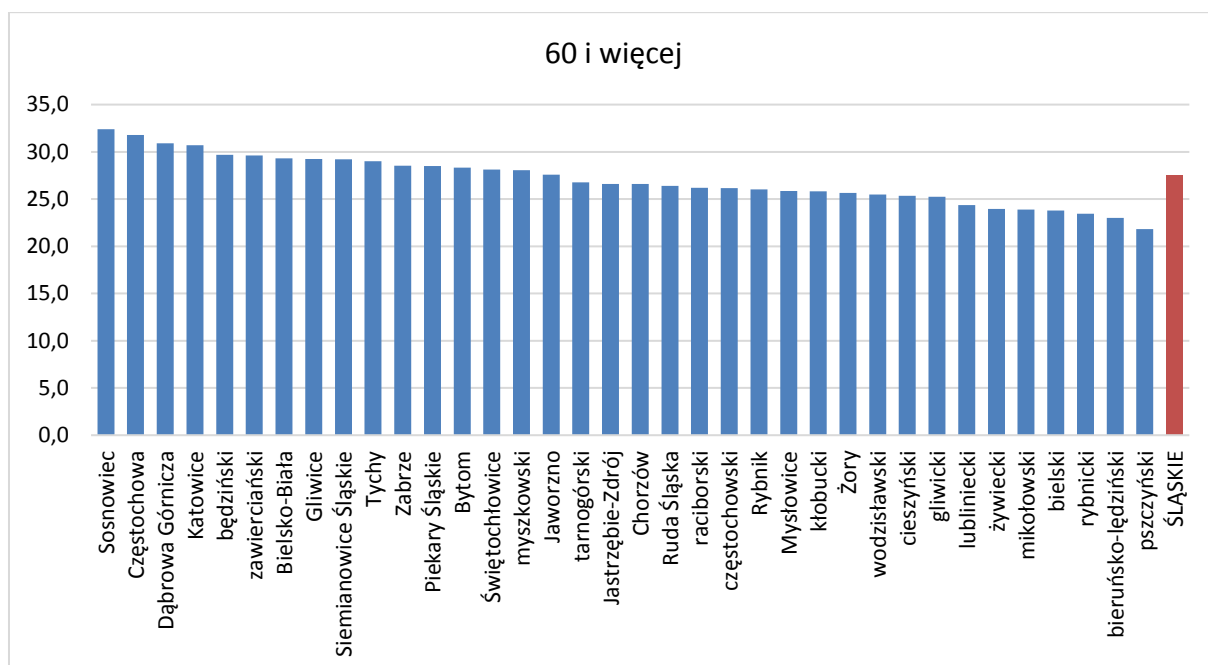
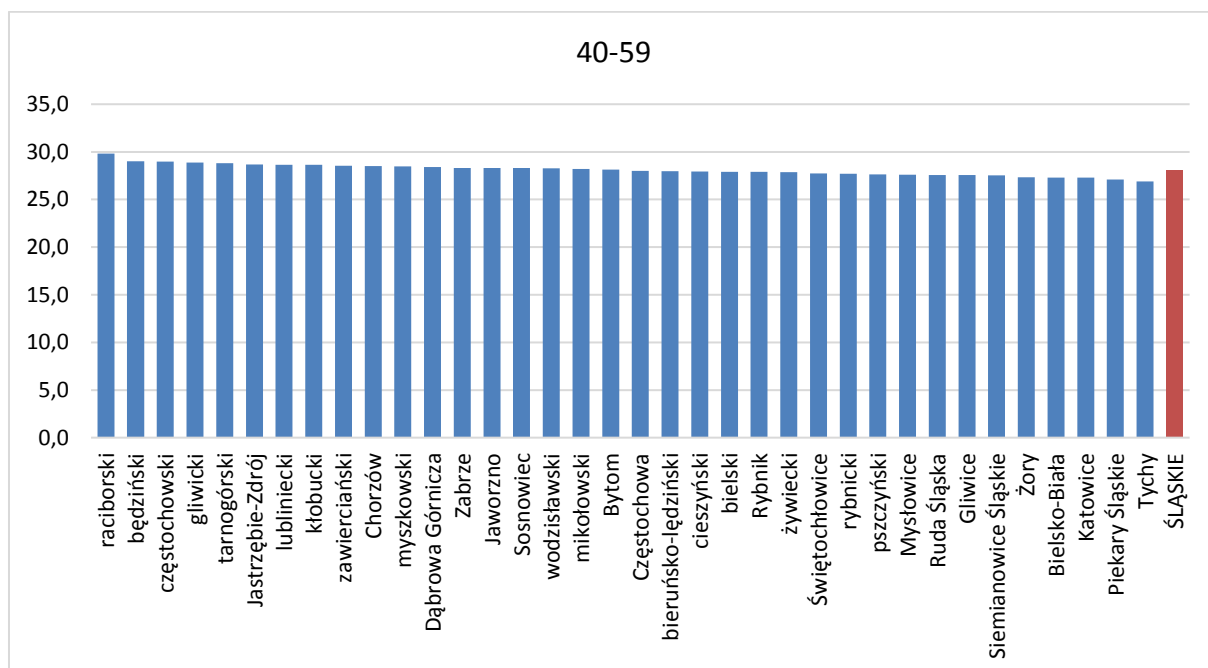
ŚLĄSKIE



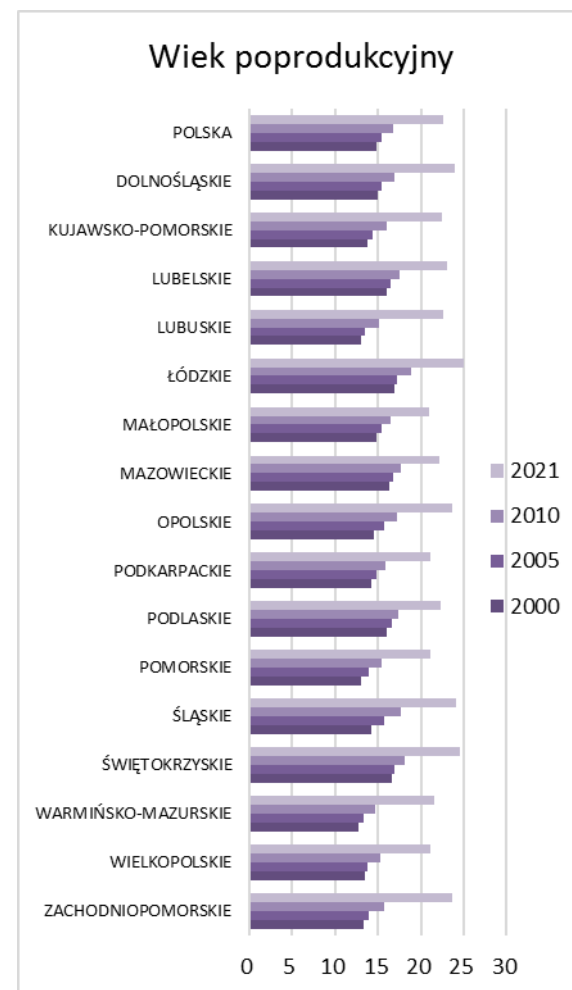
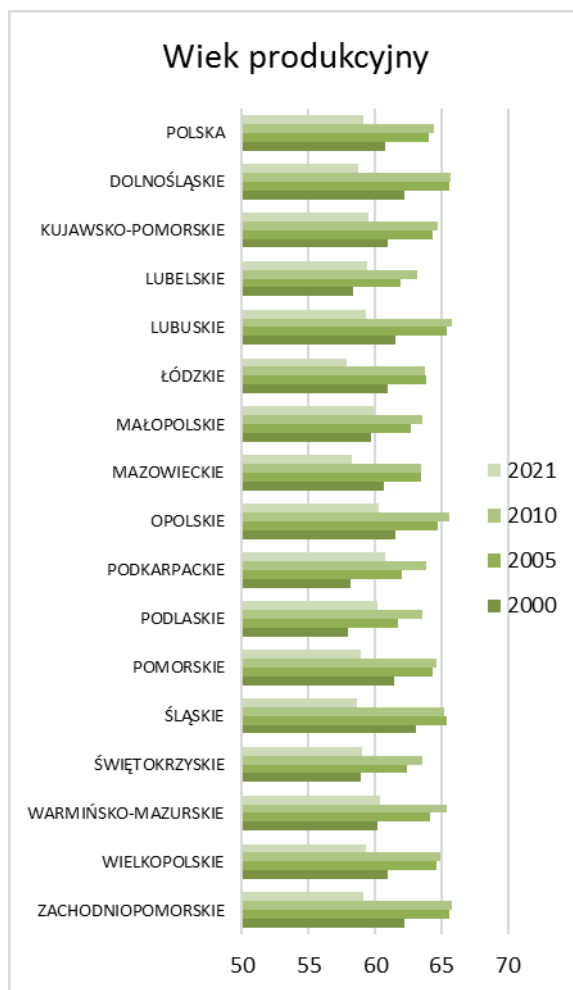
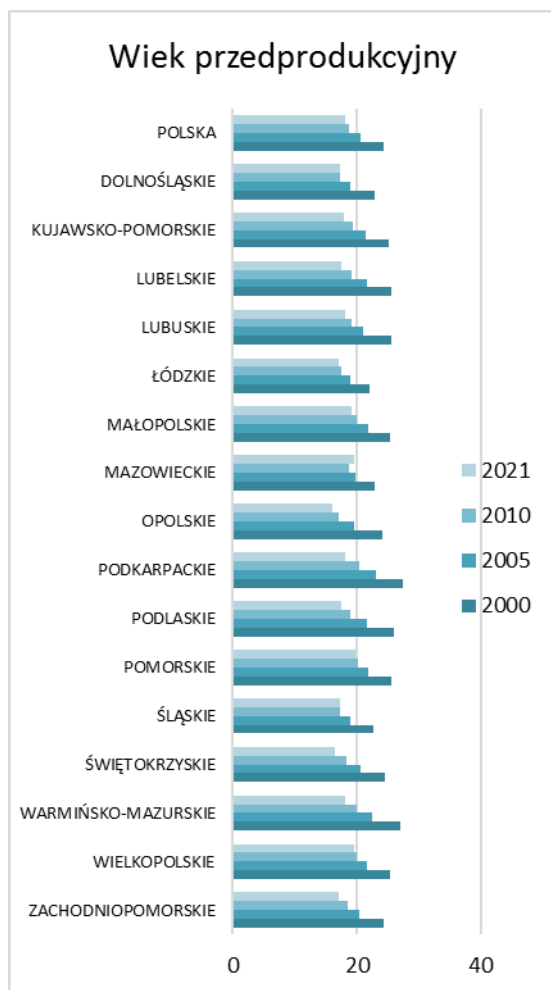
STRUKTURA LUDNOŚCI WOJ. ŚLĄSKIEGO
WG PŁCI I WIEKU W ODSETKACH - STAN NA 31 XII 2021



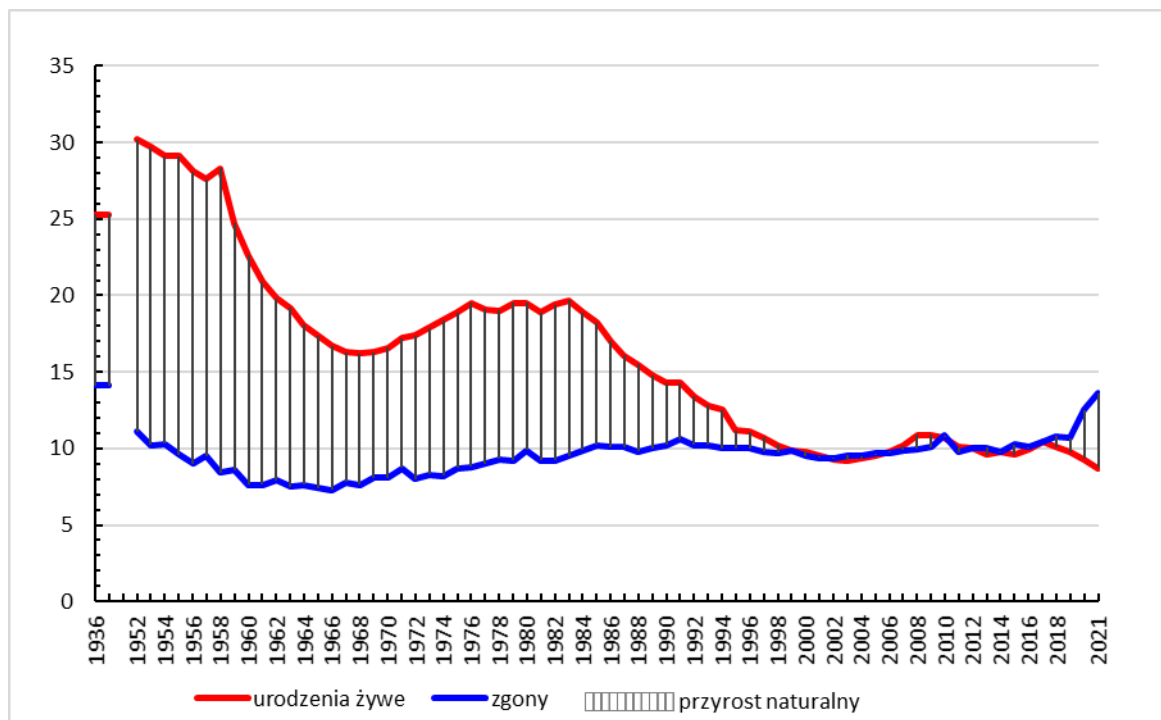
STRUKTURA LUDNOŚCI WOJ. ŚLĄSKIEGO
WG PŁCI I WIEKU W ODSETKACH - STAN NA 31 XII 2021



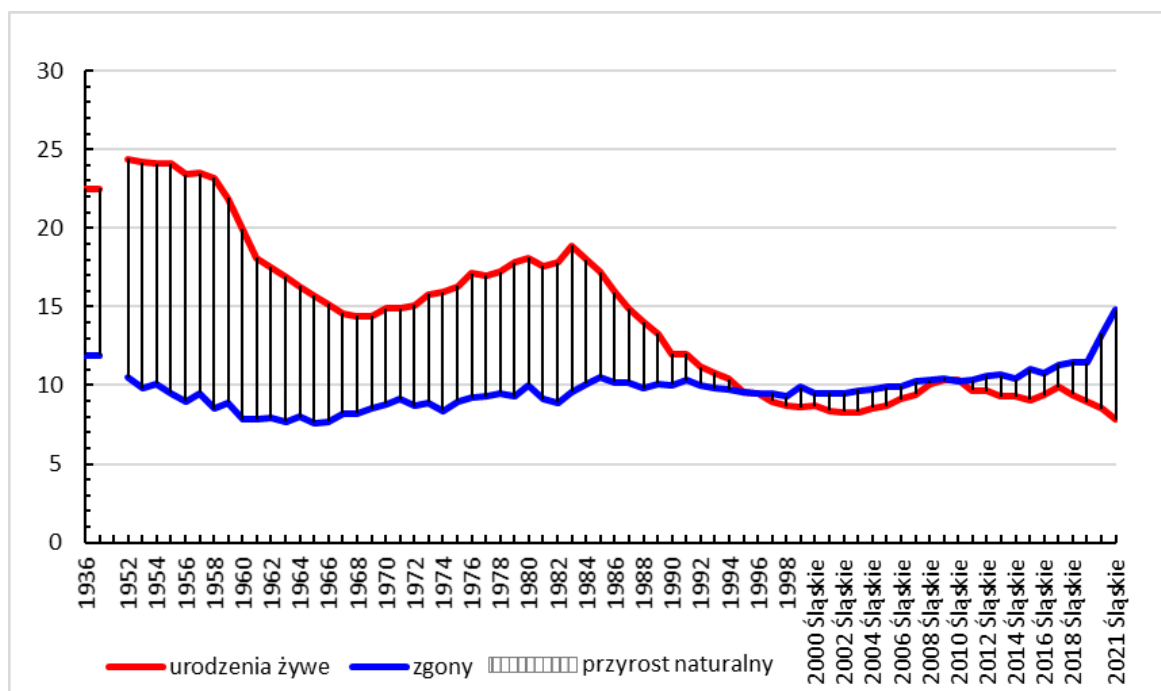
LUDNOŚĆ WG GRUP EKONOMICZNYCH W POLSCE (w %)



URODZENIA ŻYWE, ZGONY, PRZYRÓST NATURALNY
NA 1000 LUDNOŚCI – POLSKA



URODZENIA ŻYWE, ZGONY, PRZYRÓST NATURALNY
NA 1000 LUDNOŚCI – ŚLĄSKIE



PRZYROST NATURALNY W WOJ. ŚLĄSKIM I POLSCE W 2021 ROKU
WSPÓŁCZYNNIK NA 1000 LUDNOŚCI

