

CUKRZYCA

(Dane przedstawione w rozdziale w układzie terytorialnym, opracowano według lokalizacji podmiotów udzielających świadczeń zdrowotnych)

**DZIECI I MŁODZIEŻ W WIEKU 0 - 18 LAT BĘDĄCYCH POD OPIEKĄ
LEKARZA PODSTAWOWEJ OPIEKI ZDROWOTNEJ (RODZINNEGO),
U KTÓRYCH STWIERDZONO CUKRZYCĘ E10-E14**

Wyszczególnienie	2010	2015	2018	2019	2020
	Osoby, u których stwierdzono cukrzycę E10-E14 (stan w dniu 31.XII)				
	liczby bezwzględne				
Polska	13999	14000	14543	14822	14255
Śląskie	1445	1548	1589	1632	1521
	współczynniki na 10 000 ludności				
Polska	16,9	18,1	19,9	20,3	19,5
Śląskie	15,8	18,0	19,5	20,1	18,8
	Osoby, u których stwierdzono cukrzycę E10-E14 po raz pierwszy w okresie sprawozdawczym				
	liczby bezwzględne				
Polska	2652	2724	2657	2709	2422
Śląskie	286	299	266	280	246
	współczynniki na 10 000 ludności				
Polska	3,2	3,5	3,6	3,7	3,3
Śląskie	3,1	3,5	3,3	3,4	3,0

Źródło: Opracowano na podstawie sprawozdania MZ-11- roczne sprawozdanie o działalności i pracujących w ambulatoryjnej opiece zdrowotnej.

DANE O STANIE ZDROWIA DZIECI I MŁODZIEŻY W WIEKU 0 - 18 LAT
 BĘDĄCYCH POD OPIEKĄ LEKARZA PODSTAWOWEJ OPIEKI ZDROWOTNEJ (RODZINNEGO),
 U KTÓRYCH STWIERDZONO CUKRZYCĘ E10-E14
 WEDŁUG WIEKU I POWIATÓW W WOJEWÓDZTWIE ŚLĄSKIM
 LICZBY BEZWZGLĘDNE

Wyszczególnienie	Osoby, u których stwierdzono cukrzycę E10-E14 (stan w dniu 31.XII)		Osoby, u których stwierdzono cukrzycę E10-E14 wg grup wiekowych										Osoby, u których stwierdzono cukrzycę E10-E14 po raz pierwszy w okresie sprawozdawczym	
			0 - 2		3 - 4		5 - 9		10 - 14		15 -18			
	2019	2020	2019	2020	2019	2020	2019	2020	2019	2020	2019	2020	2019	2020
ŚLĄSKIE	1632	1521	16	14	64	62	368	324	588	603	596	518	280	246
Powiaty														
Będziński	35	41	1	0	2	1	10	10	13	19	9	11	7	5
Bielski	67	67	1	0	1	3	12	14	25	27	28	23	10	14
Bieruńsko - Łędziński	25	22	0	1	1	1	4	3	9	7	11	10	6	8
Cieszyński	54	62	1	1	1	0	7	9	21	21	24	31	10	12
Częstochowski	52	53	1	1	3	5	13	11	21	19	14	17	10	11
Gliwicki	52	46	1	0	3	2	12	11	23	19	13	14	5	3
Kłobucki	26	21	1	0	2	1	5	5	7	8	11	7	3	3
Lubliniecki	45	39	0	0	0	0	12	6	13	20	20	13	5	5
Mikołowski	25	24	1	0	1	2	9	6	7	8	7	8	3	3
Myszkowski	28	21	2	1	0	2	5	2	12	10	9	6	6	5
Pszczyński	40	45	0	2	1	4	11	7	14	18	14	14	3	2
Raciborski	30	29	0	0	1	2	5	4	12	13	12	10	1	1
Rybnicki	32	16	0	0	2	2	8	4	13	7	9	3	8	4
Tarnogórski	88	79	0	0	3	2	32	31	30	26	23	20	13	13
Wodzisławski	40	35	1	0	2	0	10	11	16	17	11	7	8	4
Zawierciański	41	18	0	0	0	0	5	3	17	5	19	10	6	6
Żywiecki	47	37	1	3	3	2	12	8	14	14	17	10	11	4
Miasta														
Bielsko - Biała	98	100	1	0	5	3	22	20	34	51	36	26	23	17
Bytom	40	33	0	0	4	2	7	8	13	15	16	8	5	6
Chorzów	40	37	0	0	0	1	8	4	17	15	15	17	6	11
Częstochowa	106	101	0	0	2	3	20	23	44	45	40	30	13	10
Dąbrowa Górnicza	50	41	0	0	6	5	9	9	15	13	20	14	8	6
Gliwice	67	70	0	0	4	3	19	15	25	27	19	25	11	8
Jastrzębie	40	47	1	0	0	1	4	6	15	15	20	25	7	10
Jaworzno	28	23	0	1	0	0	7	4	12	13	9	5	6	1
Katowice	63	74	1	1	1	2	14	19	18	26	29	26	28	14
Mysłowice	27	21	0	0	1	1	7	6	9	9	10	5	6	2
Piekary Śl.	4	8	0	0	0	0	0	1	3	3	1	4	0	6
Ruda Śl.	47	30	0	0	0	0	10	9	13	6	24	15	4	5
Rybnik	39	32	0	0	1	0	10	7	13	12	15	13	3	2
Siemianowice Śl.	28	27	0	0	0	1	7	6	10	11	11	9	1	3
Sosnowiec	60	66	0	2	5	6	9	9	23	23	23	26	13	17
Świętochłowice	10	4	0	0	0	0	3	1	3	2	4	1	2	1
Tychy	87	74	1	0	8	3	27	19	26	21	25	31	22	15
Zabrze	52	52	1	1	1	1	10	7	22	28	18	15	6	7
Żory	19	26	0	0	0	1	3	6	6	10	10	9	1	2

Źródło: Opracowano na podstawie sprawozdania MZ-11 – roczne sprawozdanie o działalności i pracujących w ambulatoryjnej opiece zdrowotnej.

**DANE O STANIE ZDROWIA DZIECI I MŁODZIEŻY W WIEKU 0 - 18 LAT
BĘDĄCYCH POD OPIEKĄ LEKARZA PODSTAWOWEJ OPIEKI ZDROWOTNEJ (RODZINNEGO),
U KTÓRYCH STWIERDZONO CUKRZYCĘ E10-E14
WEDŁUG WIEKU I POWIATÓW W WOJEWÓDZTWIE ŚLĄSKIM
WSPÓŁCZYNNIKI NA 10 000 LUDNOŚCI**

Wyszczególnienie	Osoby, u których stwierdzono cukrzycę E10-E14 wg grup wiekowych												Osoby, u których stwierdzono cukrzycę E10-E14 po raz pierwszy w okresie sprawozdawczym	
	Osoby, u których stwierdzono cukrzycę E10-E14 (stan w dniu 31.XII)		0 - 2		3 - 4		5 - 9		10 - 14		15 -18			
	2019	2020	2019	2020	2019	2020	2019	2020	2019	2020	2019	2020	2019	2020
ŚLĄSKIE	20,1	18,8	1,3	1,2	7,6	7,0	16,6	14,9	26,4	26,3	38,4	33,2	3,4	3,0
Powiaty														
Będziński	14,0	16,4	2,9	0,0	8,0	4,0	14,6	14,9	17,9	25,6	18,6	22,0	2,8	2,0
Bielski	19,7	19,5	1,9	0,0	2,7	8,0	13,2	15,3	26,5	28,1	43,0	34,9	2,9	4,1
Bieruńsko - Lędziński	20,4	17,8	0,0	5,5	7,7	7,1	11,4	8,7	27,1	20,3	49,4	44,2	4,9	6,5
Cieszyński	15,2	17,5	1,8	1,9	2,7	0,0	7,1	9,3	21,9	21,1	35,0	45,6	2,8	3,4
Częstochowski	21,8	22,3	2,9	3,0	13,5	20,9	20,5	18,2	30,9	27,1	28,4	33,9	4,2	4,6
Gliwicki	23,9	21,1	3,0	0,0	13,1	8,7	19,6	18,4	38,8	30,7	32,4	34,6	2,3	1,4
Kłobucki	17,2	13,9	4,5	0,0	13,5	6,7	12,5	13,0	16,4	18,1	34,9	22,4	2,0	2,0
Lubliniecki	31,1	27,0	0,0	0,0	0,0	0,0	31,7	16,2	32,7	49,4	69,2	45,6	3,5	3,5
Mikołowski	12,3	11,7	3,0	0,0	4,6	8,8	15,7	10,6	12,8	14,0	18,9	21,1	1,5	1,5
Myszkowski	22,3	16,9	10,8	5,8	0,0	15,1	14,7	6,0	35,3	28,5	34,9	24,0	4,8	4,0
Pszczynski	16,5	18,5	0,0	5,4	3,8	14,7	16,6	10,5	21,3	26,5	31,7	32,1	1,2	0,8
Raciborski	16,4	16,0	0,0	0,0	5,4	10,3	10,3	8,4	25,2	26,5	31,1	26,2	0,5	0,5
Rybnicki	20,0	9,9	0,0	0,0	11,6	11,3	18,5	9,0	29,4	15,5	30,5	9,9	5,0	2,5
Tarnogórski	34,6	30,8	0,0	0,0	12,0	7,3	45,0	44,9	43,2	36,1	46,0	39,4	5,2	5,1
Wodzisławski	13,4	11,7	2,1	0,0	6,4	0,0	12,2	13,8	19,3	19,9	19,4	12,1	2,7	1,3
Zawierciański	21,0	9,3	0,0	0,0	0,0	0,0	9,4	5,8	30,0	8,7	47,9	25,3	3,0	3,1
Żywiecki	15,7	12,4	2,2	6,9	9,7	6,2	15,2	10,3	16,8	16,6	28,1	16,6	3,7	1,3
Miasta														
Bielsko - Biała	31,4	32,1	2,0	0,0	15,1	8,8	25,6	23,8	40,4	58,6	62,0	44,9	7,4	5,5
Bytom	14,5	12,1	0,0	0,0	14,4	6,7	9,4	11,1	17,0	19,3	29,7	14,9	1,8	2,2
Chorzów	20,5	19,1	0,0	0,0	0,0	4,7	15,0	7,8	31,5	26,8	41,8	47,3	3,1	5,7
Częstochowa	29,7	28,8	0,0	0,0	5,6	8,2	20,9	24,7	44,3	44,6	54,1	41,5	3,6	2,8
Dąbrowa Górnicza	25,4	21,0	0,0	0,0	30,4	25,1	16,6	17,4	26,5	22,1	53,4	37,0	4,1	3,1
Gliwice	21,6	22,5	0,0	0,0	11,7	8,4	22,0	17,5	30,4	31,8	34,4	45,3	3,6	2,6
Jastrzębie	24,9	29,6	4,3	0,0	0,0	6,0	9,4	14,8	32,7	32,3	60,5	75,3	4,4	6,3
Jaworzno	17,9	14,8	0,0	4,4	0,0	0,0	16,5	9,7	28,1	29,3	29,8	16,9	3,9	0,6
Katowice	13,7	15,9	1,2	1,3	1,9	3,7	11,1	15,4	15,0	20,9	35,0	30,8	6,1	3,0
Mysłowice	19,1	14,7	0,0	0,0	6,6	6,2	18,1	15,6	23,1	22,5	39,1	19,0	4,3	1,4
Piekary Śl.	4,2	8,4	0,0	0,0	0,0	0,0	0,0	3,8	11,4	10,9	5,7	22,8	0,0	6,3
Ruda Śl.	18,2	11,6	0,0	0,0	0,0	0,0	13,9	12,8	18,9	8,4	50,0	31,2	1,5	1,9
Rybnik	14,7	12,1	0,0	0,0	3,4	0,0	13,4	9,6	18,1	16,1	31,0	26,5	1,1	0,8
Siemianowice Śl.	24,2	23,5	0,0	0,0	0,0	7,7	22,5	19,2	31,8	34,7	51,9	42,6	0,9	2,6
Sosnowiec	19,7	21,9	0,0	4,5	15,8	18,7	10,9	11,1	26,8	26,3	40,0	45,6	4,2	5,6
Świętochłowice	11,4	4,6	0,0	0,0	0,0	0,0	12,6	4,3	12,4	8,2	23,0	5,6	2,3	1,1
Tychy	37,1	31,7	2,7	0,0	30,7	11,4	41,0	29,6	41,2	31,8	60,1	73,2	9,4	6,4
Zabrze	18,2	18,3	2,2	2,3	3,4	3,1	13,1	9,6	28,0	34,6	32,5	27,2	2,1	2,5
Żory	15,1	20,4	0,0	0,0	0,0	7,2	8,3	17,0	17,0	26,9	43,8	37,9	0,8	1,6

Współczynniki obliczono dla ludności według właściwych wskazanych w tabeli grup wiekowych.

Źródło: Opracowano na podstawie sprawozdania MZ-11 – roczne sprawozdanie o działalności i pracujących w ambulatoryjnej opiece zdrowotnej.

**DANE O STANIE ZDROWIA OSÓB W WIEKU 19 LAT I WIĘCEJ
BĘDĄCYCH POD OPIEKĄ LEKARZA PODSTAWOWEJ OPIEKI ZDROWOTNEJ (RODZINNEGO),
U KTÓRYCH STWIERDZONO CUKRZYCĘ E10-E14
W WOJEWÓDZTWIE ŚLĄSKIM**

Wyszczególnienie	ŚLĄSKIE									
	Osoby, u których stwierdzono Cukrzycę E10-E14 Ogółem (stan w dniu 31.XII)					Osoby, u których stwierdzono Cukrzycę E10-E14 po raz pierwszy w okresie sprawozdawczym				
	2010	2015	2018	2019	2020	2010	2015	2018	2019	2020
	liczby bezwzględne									
CUKRZYCA	149644	138838	142501	142708	135450	14595	14845	11474	12213	11753
w tym leczeni insuliną	48790	35279	32276	31784	29578	4738	3224	2419	2355	2271
	współczynniki na 10 000 ludności									
CUKRZYCA	402,3	373,9	383,0	385,1	367,9	39,3	39,9	30,8	32,9	31,8
w tym leczeni insuliną	131,2	95,0	86,8	85,8	80,3	12,7	8,7	6,5	6,3	6,1

Uwaga: Współczynnik obliczono dla ludności w wieku 19 lat i więcej.

Źródło: Opracowano na podstawie sprawozdania MZ-11- roczne sprawozdanie o działalności i pracujących w ambulatoryjnej opiece zdrowotnej.

**DANE O STANIE ZDROWIA OSÓB W WIEKU 19 LAT I WIĘCEJ
BĘDĄCYCH POD OPIEKĄ LEKARZA PODSTAWOWEJ OPIEKI ZDROWOTNEJ (RODZINNEGO),
U KTÓRYCH STWIERDZONO CUKRZYCĘ E10-E14
W POLSCE**

Wyszczególnienie	POLSKA									
	Osoby, u których stwierdzono Cukrzycę E10-E14 Ogółem (stan w dniu 31.XII)					Osoby, u których stwierdzono Cukrzycę E10-E14 po raz pierwszy w okresie sprawozdawczym				
	2010	2015	2018	2019	2020	2010	2015	2018	2019	2020
	liczby bezwzględne									
CUKRZYCA	1181961	1284048	1379921	1396475	1359817	143523	154879	159082	170577	146032
w tym leczeni insuliną	374028	299459	281233	278615	271793	45974	30248	26898	28816	28140
	współczynniki na 10 000 ludności									
CUKRZYCA	390,7	418,2	443,7	449,5	439,2	47,9	50,5	51,1	54,9	47,0
w tym leczeni insuliną	123,6	97,5	90,4	89,7	87,8	15,4	9,9	8,6	9,3	9,1

Uwaga: Współczynnik obliczono dla ludności w wieku 19 lat i więcej.

Źródło: Opracowano na podstawie sprawozdania MZ-11- roczne sprawozdanie o działalności i pracujących w ambulatoryjnej opiece zdrowotnej.

**DANE O STANIE ZDROWIA OSÓB W WIEKU 19 LAT I WIĘCEJ
BĘDĄCYCH POD OPIEKĄ LEKARZA PODSTAWOWEJ OPIEKI ZDROWOTNEJ (RODZINNEGO),
U KTÓRYCH STWIERDZONO CUKRZYCĘ E10-E14
WEDŁUG WIEKU I POWIATÓW W WOJEWÓDZTWIE ŚLĄSKIM
LICZBY BEZWZGLĘDNE**

Wyszczególnienie	Osoby, u których stwierdzono cukrzycę E10-E14 (stan w dniu 31.XII)		Osoby, u których stwierdzono cukrzycę E10-E14 wg grup wiekowych								Osoby, u których stwierdzono cukrzycę E10-E14 po raz pierwszy w okresie sprawozdaw- czym	
			19-34		35-54		55-64		65 i więcej			
			2019	2020	2019	2020	2019	2020	2019	2020		
ŚLĄSKIE	142708	135450	4415	4313	23695	21802	41888	38577	72710	70758	12213	11753
Powiaty												
Będziński	3920	4024	87	153	619	590	1211	1233	2003	2048	391	531
Bielski	4948	4450	166	157	856	740	1456	1255	2470	2298	455	437
Bieruńsko - Lędzki	1830	1811	64	69	385	351	588	538	793	853	102	134
Cieszyński	5846	5249	127	111	764	628	1717	1477	3238	3033	441	348
Częstochowski	4293	3798	121	104	773	666	1368	1180	2031	1848	258	246
Gliwicki	4239	4216	157	159	799	726	1129	1024	2154	2307	376	346
Kłobucki	2396	2350	88	87	379	391	755	687	1174	1185	165	122
Lubliniecki	3490	3298	157	143	739	622	1031	976	1563	1557	142	169
Mikołowski	2480	2431	79	76	410	358	629	664	1362	1333	208	207
Myszkowski	2905	2777	67	72	517	545	897	801	1424	1359	222	286
Pszczynski	3338	3367	81	78	730	727	1072	1076	1455	1486	251	299
Raciborski	4114	3991	77	90	611	573	1339	1334	2087	1994	312	287
Rybnicki	2655	2226	82	50	588	474	802	664	1183	1038	223	155
Tarnogórski	4267	3752	132	109	730	668	1236	1041	2169	1934	304	315
Wodzisławski	5476	5222	130	148	946	912	2045	1855	2355	2307	446	449
Zawierciański	3673	2475	95	52	585	333	1028	618	1965	1472	358	268
Żywiecki	3881	2750	115	92	764	446	1331	869	1671	1343	437	292
Miasta												
Bielsko - Biała	5370	5589	156	173	799	741	1569	1529	2846	3146	544	497
Bytom	5601	4366	176	152	977	859	1579	1234	2869	2121	458	434
Chorzów	3071	3297	103	119	478	538	781	749	1709	1891	321	332
Częstochowa	7414	7190	419	340	1494	1326	2182	2097	3319	3427	725	691
Dąbrowa Górnicza	3147	3339	76	76	594	628	983	1062	1494	1573	246	317
Gliwice	5431	5660	174	168	955	927	1682	1618	2620	2947	498	530
Jastrzębie	3262	3210	86	90	449	420	891	908	1836	1792	236	256
Jaworzno	2675	2813	83	93	359	422	651	695	1582	1603	289	249
Katowice	9142	9469	244	331	1182	1256	2436	2352	5280	5530	764	935
Mysłowice	1984	2076	72	82	382	360	585	556	945	1078	268	208
Piekary Śl.	1454	1558	26	25	214	237	353	376	861	920	99	136
Ruda Śl.	4908	4583	129	107	676	605	1417	1429	2686	2442	439	449
Rybnik	3715	3675	88	93	524	513	1133	1087	1970	1982	225	266
Siemianowice Śl.	2075	2242	69	75	270	330	619	708	1117	1129	133	157
Sosnowiec	6883	6548	199	178	921	860	1682	1598	4081	3912	619	430
Świętochłowice	2038	1222	31	21	271	129	501	289	1235	783	189	96
Tychy	3213	3432	151	185	545	613	979	972	1538	1662	301	332
Zabrze	5989	5711	258	218	1098	1012	1804	1672	2829	2809	589	485
Żory	1585	1283	50	37	312	276	427	354	796	616	179	62

Źródło: Opracowano na podstawie sprawozdania MZ-11- roczne sprawozdanie o działalności i pracujących w ambulatoryjnej opiece zdrowotnej.

**DANE O STANIE ZDROWIA OSÓB W WIEKU 19 LAT I WIĘCEJ
BĘDĄCYCH POD OPIEKĄ LEKARZA PODSTAWOWEJ OPIEKI ZDROWOTNEJ (RODZINNEGO),
U KTÓRYCH STWIERDZONO CUKRZYCĘ E10-E14 LECZONE INSULINĄ
W WOJEWÓDZTWIE ŚLĄSKIM
LICZBY BEZWZGLĘDNE**

Wyszczególnienie	Osoby, u których stwierdzono cukrzycę E10-E14 leczone insuliną (stan w dniu 31.XII)		Osoby, u których stwierdzono cukrzycę E10-E14 leczone insuliną wg grup wiekowych								Osoby, u których stwierdzono cukrzycę E10-E14 leczone insuliną po raz pierwszy w okresie sprawozdawczym	
			19-34		35-54		55-64		65 i więcej			
			2019	2020	2019	2020	2019	2020	2019	2020		
ŚLĄSKIE	31784	29578	1981	1844	6455	5853	10048	9085	13300	12796	2355	2271
Powiaty												
Będziński	531	643	30	49	115	114	163	194	223	286	44	76
Bielski	1547	1503	93	86	300	283	443	391	711	743	155	149
Bieruńsko - Lędziński	504	460	54	60	171	142	177	147	102	111	29	42
Cieszyński	1007	930	65	59	181	166	348	334	413	371	68	70
Częstochowski	1350	1169	68	66	260	198	421	344	601	561	66	96
Gliwicki	1077	962	78	66	241	246	305	256	453	394	68	85
Kłobucki	693	681	41	44	132	136	180	177	340	324	42	30
Lubliniecki	1033	958	63	50	223	181	286	236	461	491	58	34
Mikołowski	366	350	37	25	70	62	96	113	163	150	25	34
Myszkowski	727	679	27	28	179	157	233	198	288	296	58	84
Pszczynski	902	838	41	37	179	163	284	270	398	368	67	59
Raciborski	1254	1190	44	47	201	194	397	378	612	571	66	54
Rybnicki	725	580	45	16	145	109	218	188	317	267	34	25
Tarnogórski	1268	1098	52	34	189	169	435	320	592	575	77	95
Wodzisławski	1556	1362	54	46	204	159	635	535	663	622	108	98
Zawierciański	697	557	36	33	111	88	210	159	340	277	52	33
Żywiecki	1103	783	38	46	207	117	333	247	525	373	114	112
Miasta												
Bielsko - Biała	1298	1425	71	66	205	201	447	457	575	701	150	163
Bytom	1177	1093	84	83	304	304	362	339	427	367	108	91
Chorzów	420	460	31	27	76	89	113	104	200	240	24	32
Częstochowa	2387	2287	183	165	597	524	772	794	835	804	123	139
Dąbrowa Górnicza	549	500	35	35	118	119	170	137	226	209	29	32
Gliwice	1076	1256	88	79	224	212	350	382	414	583	122	93
Jastrzębie	429	500	30	33	91	91	186	187	122	189	38	54
Jaworzno	309	310	45	56	97	80	64	63	103	111	59	31
Katowice	1365	1311	86	90	239	261	342	355	698	605	121	91
Mysłowice	253	279	18	20	34	44	66	73	135	142	52	34
Piekary Śl.	182	228	16	16	47	61	54	60	65	91	19	26
Ruda Śl.	818	748	59	52	161	135	304	264	294	297	55	57
Rybnik	851	838	26	31	159	150	329	308	337	349	35	46
Siemianowice Śl.	574	475	41	25	97	93	190	149	246	208	20	8
Sosnowiec	1238	991	113	106	309	267	330	238	486	380	76	69
Świętochłowice	310	148	17	11	52	32	95	46	146	59	20	5
Tychy	692	680	55	60	151	157	217	206	269	257	55	57
Zabrze	1192	1079	101	84	256	244	390	364	445	387	94	57
Żory	324	227	16	13	130	105	103	72	75	37	24	10

Źródło: Opracowano na podstawie sprawozdania MZ-11- roczne sprawozdanie o działalności i pracujących w ambulatoryjnej opiece zdrowotnej.

**DANE O STANIE ZDROWIA OSÓB W WIEKU 19 LAT I WIĘCEJ
BĘDĄCYCH POD OPIEKĄ LEKARZA PODSTAWOWEJ OPIEKI ZDROWOTNEJ (RODZINNEGO),
U KTÓRYCH STWIERDZONO CUKRZYCĘ E10-E14
WEDŁUG WIEKU I POWIATÓW W WOJEWÓDZTWIE ŚLĄSKIM
WSPÓŁCZYNNIKI NA 10 000 LUDNOŚCI**

Wyszczególnienie	Osoby, u których stwierdzono cukrzycę E10-E14 (stan w dniu 31.XII)		Osoby, u których stwierdzono cukrzycę E10-E14 wg grup wiekowych								Osoby, u których stwierdzono cukrzycę E10-E14 po raz pierwszy w okresie sprawozdaw- czym	
			19-34		35-54		55-64		65 i więcej			
			2019	2020	2019	2020	2019	2020	2019	2020		
ŚLĄSKIE	385,1	367,9	50,5	51,4	179,7	164,1	649,2	615,8	838	797,0	32,9	31,8
Powiaty												
Będziński	318,4	328,9	34,3	62,4	137,5	129,7	560,2	603,4	643,9	642,2	31,7	43,2
Bielski	375,2	337,1	48,7	47,5	176,4	150,1	669,9	583,3	897,6	816,2	34,6	33,1
Bieruńsko - Łężyński	385,3	381,6	51	57,1	220,3	198,8	682,8	628,6	893,7	932,4	21,5	28,2
Cieszyński	409,8	369,2	35,7	32,2	149	121,8	716,9	627,5	1015	931,4	30,9	24,4
Częstochowski	387,6	344,2	44	39,1	194,2	166,4	714,2	627,8	835,4	741,8	23,3	22,2
Gliwicki	451,9	450,5	68,3	72,1	232,4	208,6	691,8	635,2	1071	1119,0	40,1	36,9
Kłobucki	344,9	339,5	49,4	50,1	153,6	157,8	643,4	595,8	769,4	762,0	23,7	17,6
Lubliniecki	563	534,7	98,6	92,5	326,4	274,4	970,7	922,8	1220	1200,0	22,9	27,3
Mikołowski	315,4	309,2	40,4	40,4	139	119,3	473,8	508,2	835,3	797,3	26,5	26,3
Myszkowski	498	478,1	49,4	55,0	251,7	262,4	857,1	793,5	1036	962,6	38	49,1
Pszczynski	382,2	384,6	33,3	33,2	229,4	225,2	677,1	681,4	946,1	931,0	28,8	34,2
Raciborski	457,5	447,2	35,1	42,9	188,1	176,7	817,4	820,1	1090	1019,1	34,6	32,0
Rybnicki	426,7	358,9	50	31,6	260,8	207,4	734,7	613,7	957,6	827,2	35,8	24,9
Tarnogórski	370,7	325,9	49,2	42,2	173,9	156,3	628	541,6	814,9	706,5	26,5	27,3
Wodzisławski	430,7	412,4	41	48,4	208,2	199,8	942,6	857,7	830,8	801,9	35	35,3
Zawierciański	374,5	254,4	43,4	24,6	171,3	97,3	593,8	371,4	794,4	582,4	36,4	27,4
Żywiecki	315,9	224,6	34,8	28,5	174,2	101,2	658,9	434,1	649,1	515,0	35,6	23,8
Miasta												
Bielsko - Biała	385,1	403,2	50,8	58,7	161,3	148,2	691,3	702,2	779,7	841,4	38,9	35,7
Bytom	406,8	321,0	53,6	48,4	203,6	179,1	674,2	540,4	857,7	627,7	33,1	31,7
Chorzów	348	376,8	49	58,4	148,6	166,6	573,8	564,0	796,4	877,3	36,3	37,7
Częstochowa	401,3	394,2	108,9	93,4	236,6	209,4	645,6	649,8	673,1	679,9	39,1	37,6
Dąbrowa Górnicza	315,8	338,2	37,6	39,6	165,7	173,5	529	617,8	596,4	600,8	24,6	31,9
Gliwice	368	387,7	52,8	54,1	182,8	175,5	662,3	668,3	708,4	777,8	33,6	36,0
Jastrzębie	448,8	444,7	47,4	51,5	171,5	160,5	854,4	868,2	1023	990,5	32,4	35,3
Jaworzno	354,3	375,9	46,4	54,4	134,9	158,1	461,9	503,2	934,3	930,4	38,2	33,1
Katowice	370,7	387,8	44,3	63,4	141,2	148,8	568,2	565,7	812,8	838,8	30,9	38,1
Mysłowice	328,2	344,6	48,7	57,8	177,6	165,1	515,8	500,0	737,5	821,2	44,3	34,4
Piekary Śl.	319,7	345,1	24	24,1	137,8	151,1	416,6	463,4	807,1	837,2	21,7	30,0
Ruda Śl.	440,3	414,5	47,1	40,6	172,1	153,5	708,3	733,6	1083	964,2	39,3	40,4
Rybnik	333	331,9	32,2	35,7	130,5	126,9	578,9	570,0	802,8	787,6	20,1	23,9
Siemianowice Śl.	375,3	409,3	55,6	63,2	139,9	169,7	616	735,3	826,4	816,3	24	28,5
Sosnowiec	406,2	391,1	58	55,1	156,6	145,5	548,9	553,6	893	829,4	36,3	25,5
Świętochłowice	499,9	302,9	32,7	23,0	188,1	89,5	704,3	424,0	1263	783,5	46,2	23,7
Tychy	308,5	331,5	65,5	84,2	146,3	162,0	507,2	536,3	627,1	649,7	28,9	31,9
Zabrze	416,7	400,7	75,3	66,8	220,1	202,6	693,5	655,2	842	816,7	40,9	33,9
Żory	317,8	256,2	42,6	32,5	164,5	141,7	516,6	458,8	729,4	535,5	35,9	12,4

Współczynniki obliczono dla ludności według właściwych wskazanych w tabeli grup wiekowych.

Źródło: Opracowano na podstawie sprawozdania MZ-11- roczne sprawozdanie o działalności i pracujących w ambulatoryjnej opiece zdrowotnej.

**DANE O STANIE ZDROWIA OSÓB W WIEKU 19 LAT I WIĘCEJ
BĘDĄCYCH POD OPIEKĄ LEKARZA PODSTAWOWEJ OPIEKI ZDROWOTNEJ (RODZINNEGO),
U KTÓRYCH STWIERDZONO CUKRZYCĘ E10-E14 LECZONE INSULINĄ
W WOJEWÓDZTWIE ŚLĄSKIM
WSPÓŁCZYNNIKI NA 10 000 LUDNOŚCI**

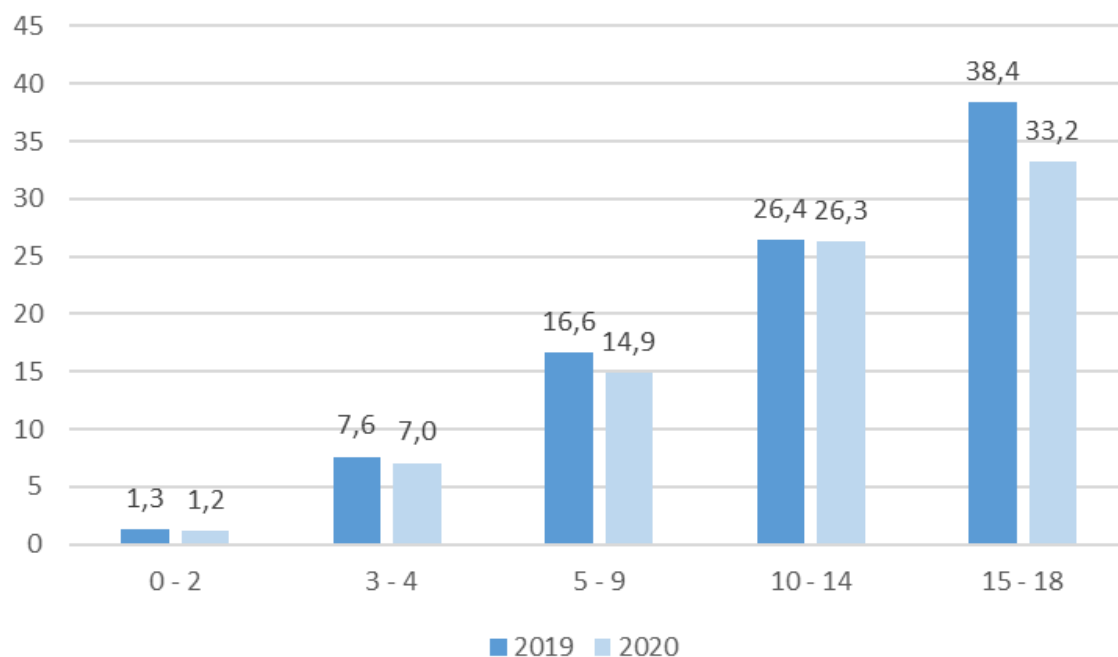
Wyszczególnienie	Osoby, u których stwierdzono cukrzycę E10-E14 leczone insuliną (stan w dniu 31.XII)		Osoby, u których stwierdzono cukrzycę E10-E14 leczone insuliną wg grup wiekowych								Osoby, u których stwierdzono cukrzycę E10-E14 leczone insuliną po raz pierwszy w okresie sprawozdawczym	
			19-34		35-54		55-64		65 i więcej			
	2019	2020	2019	2020	2019	2020	2019	2020	2019	2020	2019	2020
ŚLĄSKIE	85,8	80,3	22,7	22,0	49,0	44,0	155,7	145,0	153,3	144,1	6,3	6,1
Powiaty												
Będziński	43,1	52,6	11,8	20,0	25,5	25,1	75,4	94,9	71,7	89,7	3,6	6,2
Bielski	117,3	113,9	27,3	26,0	61,8	57,4	203,8	181,7	258,4	263,9	11,8	11,3
Bieruńsko - Łędziński	106,1	96,9	43,1	49,6	97,9	80,4	205,5	171,7	115,0	121,3	6,1	8,8
Cieszyński	70,6	65,4	18,3	17,1	35,3	32,2	145,3	141,9	129,4	113,9	4,8	4,9
Częstochowski	121,9	105,9	24,7	24,8	65,3	49,5	219,8	183,0	247,2	225,2	6,0	8,7
Gliwicki	114,8	102,8	33,9	29,9	70,1	70,7	186,9	158,8	225,3	191,1	7,2	9,1
Kłobucki	99,8	98,4	23,0	25,3	53,5	54,9	153,4	153,5	222,8	208,3	6,0	4,3
Lubliniecki	166,6	155,3	39,6	32,3	98,5	79,9	269,3	223,1	359,9	378,4	9,3	5,5
Mikołowski	46,6	44,5	18,9	13,3	23,7	20,7	72,3	86,5	100,0	89,7	3,2	4,3
Myszkowski	124,6	116,9	19,9	21,4	87,1	75,6	222,6	196,2	209,5	209,7	9,9	14,4
Pszczynski	103,3	95,7	16,9	15,7	56,3	50,5	179,4	171,0	258,8	230,6	7,7	6,7
Raciborski	139,4	133,3	20,1	22,4	61,9	59,8	242,3	232,4	319,7	291,8	7,3	6,0
Rybnicki	116,5	93,5	27,4	10,1	64,3	47,7	199,7	173,8	256,6	212,8	5,5	4,0
Tarnogórski	110,2	95,4	19,4	13,2	45,0	39,6	221,0	166,5	222,4	210,1	6,7	8,2
Wodzisławski	122,4	107,6	17,0	15,0	44,9	34,8	292,7	247,4	233,9	216,2	8,5	7,7
Zawierciański	71,1	57,3	16,5	15,6	32,5	25,7	121,3	95,6	137,4	109,6	5,3	3,4
Żywiecki	89,8	64,0	11,5	14,3	47,2	26,6	164,8	123,4	203,9	143,0	9,3	9,1
Miasta												
Bielsko - Biała	93,1	102,8	23,1	22,4	41,4	40,2	197,0	209,9	157,5	187,5	10,7	11,7
Bytom	85,5	80,4	25,6	26,4	63,3	63,4	154,6	148,4	127,7	108,6	7,8	6,6
Chorzów	47,6	52,6	14,7	13,3	23,6	27,6	83,0	78,3	93,2	111,3	2,7	3,6
Częstochowa	129,2	125,4	47,5	45,3	94,6	82,7	228,4	246,0	169,3	159,5	6,6	7,6
Dąbrowa Górnicza	55,1	50,6	17,3	18,3	32,9	32,9	91,5	79,7	90,2	79,8	2,9	3,2
Gliwice	72,9	86,0	26,7	25,5	42,9	40,1	137,8	157,8	111,9	153,9	8,2	6,3
Jastrzębie	59,0	69,3	16,6	18,9	34,8	34,8	178,4	178,8	68,0	104,5	5,2	7,5
Jaworzno	40,9	41,4	25,2	32,7	36,5	30,0	45,4	45,6	60,8	64,4	7,8	4,1
Katowice	55,3	53,7	15,6	17,2	28,5	30,9	79,8	85,4	107,4	91,8	4,9	3,7
Mysłowice	41,9	46,3	12,2	14,1	15,8	20,2	58,2	65,7	105,4	108,2	8,6	5,6
Piekary Śl.	40,0	50,5	14,8	15,4	30,3	38,9	63,7	73,9	60,9	82,8	4,2	5,7
Ruda Śl.	73,4	67,7	21,5	19,8	41,0	34,2	151,9	135,5	118,6	117,3	4,9	5,1
Rybnik	76,3	75,7	9,5	11,9	39,6	37,1	168,1	161,5	137,3	138,7	3,1	4,1
Siemianowice Śl.	103,8	86,7	33,0	21,1	50,3	47,8	189,1	154,7	182,0	150,4	3,6	1,5
Sosnowiec	73,1	59,2	33,0	32,8	52,5	45,2	107,7	82,5	106,3	80,6	4,5	4,1
Świętochłowice	76,0	36,7	17,9	12,1	36,1	22,2	133,6	67,5	149,4	59,0	4,9	1,2
Tychy	66,4	65,7	23,8	27,3	40,5	41,5	112,4	113,7	109,7	100,5	5,3	5,5
Zabrze	82,9	75,7	29,5	25,7	51,3	48,8	149,9	142,6	132,4	112,5	6,5	4,0
Żory	65,0	45,3	13,6	11,4	68,6	53,9	124,6	93,3	68,7	32,2	4,8	2,0

Współczynniki obliczono dla ludności według właściwych wskazanych w tabeli grup wiekowych.

Źródło: Opracowano na podstawie sprawozdania MZ-11- roczne sprawozdanie o działalności i pracujących w ambulatoryjnej opiece zdrowotnej.

WYKRESY
- CUKRZYCA

DZIECI I MŁODZIEŻ W WIEKU 0 - 18 LAT BĘDĄCYCH POD OPIEKĄ LEKARZA POZ,
U KTÓRYCH STWIERDZONO CUKRZYCĘ E10-E14
WSPÓŁCZYNNIKI NA 10 000 LUDNOŚCI



OSOBY W WIEKU 19 LAT I WIĘCEJ BĘDĄCE POD OPIEKĄ LEKARZA POZ
U KTÓRYCH STWIERDZONO CUKRZYCĘ E10-E14
WSPÓŁCZYNNIKI NA 10 000 LUDNOŚCI

