

# CUKRZYCA

(Dane przedstawione w rozdziale w układzie terytorialnym, opracowano według lokalizacji podmiotów udzielających świadczeń zdrowotnych)



**DZIECI I MŁODZIEŻ W WIEKU 0 - 18 LAT BĘDĄCYCH POD OPIEKĄ  
LEKARZA PODSTAWOWEJ OPIEKI ZDROWOTNEJ (RODZINNEGO),  
U KTÓRYCH STWIERDZONO CUKRZYCĘ E10-E14**

Wyszczególnienie	2010	2015	2017	2018	2019
	<b>Osoby, u których stwierdzono cukrzycę E10-E14 (stan w dniu 31.XII)</b>				
<b>liczby bezwzględne</b>					
Polska	13999	14000	13889	14543	14822
Śląskie	1445	1548	1536	1589	1632
<b>współczynniki na 10 000 ludności</b>					
Polska	16,9	18,1	19,0	19,9	20,3
Śląskie	15,8	18,0	18,9	19,5	20,1
<b>Osoby, u których stwierdzono cukrzycę E10-E14 po raz pierwszy w okresie sprawozdawczym</b>					
<b>liczby bezwzględne</b>					
Polska	2652	2724	2473	2657	2709
Śląskie	286	299	253	266	280
<b>współczynniki na 10 000 ludności</b>					
Polska	3,2	3,5	3,4	3,6	3,7
Śląskie	3,1	3,5	3,1	3,3	3,4

Źródło: Opracowano na podstawie sprawozdania MZ-11- roczne sprawozdanie o działalności i pracujących w ambulatoryjnej opiece zdrowotnej.

DANE O STANIE ZDROWIA DZIECI I MŁODZIEŻY W WIEKU 0 - 18 LAT  
BĘDĄCYCH POD OPIEKĄ LEKARZA PODSTAWOWEJ OPIEKI ZDROWOTNEJ (RODZINNEGO),  
U KTÓRYCH STWIERDZONO CUKRZYCĘ E10-E14  
WEDŁUG WIEKU I POWIATÓW W WOJEWÓDZTWIE ŚLĄSKIM  
LICZBY BEZWZGLĘDNE

Wyszczególnienie	Osoby, u których stwierdzono cukrzycę E10-E14 (stan w dniu 31.XII)		Osoby, u których stwierdzono cukrzycę E10-E14 wg grup wiekowych										Osoby, u których stwierdzono cukrzycę E10-E14 po raz pierwszy w okresie sprawozdawczym	
			0 - 2		3 - 4		5 - 9		10 - 14		15 -18			
	2018	2019	2018	2019	2018	2019	2018	2019	2018	2019	2018	2019	2018	2019
<b>ŚLĄSKIE</b>	1589	1632	15	16	82	64	346	368	581	588	565	596	266	280
<b>Powiaty</b>														
Będziński	51	35	0	1	4	2	13	10	16	13	18	9	11	7
Bielski	78	67	1	1	2	1	14	12	30	25	31	28	14	10
Bieruńsko - Łężyński	18	25	0	0	1	1	2	4	5	9	10	11	2	6
Cieszyński	57	54	0	1	2	1	8	7	22	21	25	24	10	10
Częstochowski	48	52	1	1	3	3	14	13	18	21	12	14	6	10
Gliwicki	49	52	0	1	2	3	14	12	18	23	15	13	7	5
Kłobucki	27	26	1	1	2	2	5	5	8	7	11	11	8	3
Lubliński	48	45	0	0	2	0	7	12	17	13	22	20	5	5
Mikołowski	29	25	0	1	1	1	12	9	10	7	6	7	4	3
Myszkowski	25	28	0	2	0	0	5	5	9	12	11	9	0	6
Pszczynski	41	40	1	0	1	1	10	11	16	14	13	14	8	3
Raciborski	37	30	1	0	4	1	5	5	14	12	13	12	4	1
Rybnicki	25	32	0	0	1	2	4	8	10	13	10	9	5	8
Tarnogórski	55	88	0	0	5	3	22	32	15	30	13	23	6	13
Wodzisławski	36	40	0	1	1	2	12	10	13	16	10	11	8	8
Zawierciański	45	41	0	0	1	0	7	5	21	17	16	19	9	6
Żywiecki	49	47	1	1	3	3	12	12	21	14	12	17	14	11
<b>Miasta</b>														
Bielsko - Biała	89	98	2	1	8	5	15	22	38	34	26	36	13	23
Bytom	45	40	1	0	3	4	7	7	16	13	18	16	2	5
Chorzów	40	40	0	0	2	0	5	8	12	17	21	15	7	6
Częstochowa	113	106	0	0	0	2	22	20	42	44	49	40	15	13
Dąbrowa Górnicza	42	50	0	0	2	6	6	9	20	15	14	20	6	8
Gliwice	65	67	0	0	6	4	16	19	21	25	22	19	12	11
Jastrzębie	34	40	0	1	0	0	2	4	16	15	16	20	5	7
Jaworzno	30	28	0	0	2	0	4	7	11	12	13	9	4	6
Katowice	54	63	1	1	0	1	14	14	17	18	22	29	8	28
Mysłowice	23	27	0	0	3	1	6	7	10	9	4	10	5	6
Piekary Śl.	11	4	0	0	1	0	2	0	6	3	2	1	1	0
Ruda Śl.	46	47	0	0	3	0	10	10	14	13	19	24	12	4
Rybnik	69	39	3	0	7	1	20	10	14	13	25	15	8	3
Siemianowice Śl.	29	28	0	0	2	0	7	7	9	10	11	11	7	1
Sosnowiec	44	60	0	0	2	5	9	9	19	23	14	23	10	13
Świętochłowice	10	10	0	0	0	0	3	3	2	3	5	4	3	2
Tychy	60	87	1	1	5	8	16	27	18	26	20	25	15	22
Zabrze	52	52	1	1	1	1	13	10	24	22	13	18	7	6
Żory	15	19	0	0	0	0	3	3	9	6	3	10	5	1

Źródło: Opracowano na podstawie sprawozdania MZ-11 – roczne sprawozdanie o działalności i pracujących w ambulatoryjnej opiece zdrowotnej.

**DANE O STANIE ZDROWIA DZIECI I MŁODZIEŻY W WIEKU 0 - 18 LAT  
BĘDĄCYCH POD OPIEKĄ LEKARZA PODSTAWOWEJ OPIEKI ZDROWOTNEJ (RODZINNEGO),  
U KTÓRYCH STWIERDZONO CUKRZYCĘ E10-E14  
WEDŁUG WIEKU I POWIATÓW W WOJEWÓDZTWIE ŚLĄSKIM  
WSPÓŁCZYNNIKI NA 10 000 LUDNOŚCI**

Wyszczególnienie	Osoby, u których stwierdzono cukrzycę E10-E14 wg grup wiekowych												Osoby, u których stwierdzono cukrzycę E10-E14 po raz pierwszy w okresie sprawozdawczym	
	Osoby, u których stwierdzono cukrzycę E10-E14 (stan w dniu 31.XII)		0 - 2		3 - 4		5 - 9		10 - 14		15 -18			
	2018	2019	2018	2019	2018	2019	2018	2019	2018	2019	2018	2019	2018	2019
<b>ŚLĄSKIE</b>	19,5	20,1	1,2	1,3	9,7	7,6	15,2	16,6	27,1	26,4	36,0	38,4	3,3	3,4
<b>Powiaty</b>														
Będziński	20,3	14,0	0,0	2,9	16,2	8,0	18,1	14,6	22,9	17,9	36,9	18,6	4,4	2,8
Bielski	23,0	19,7	1,8	1,9	5,6	2,7	15,1	13,2	33,4	26,5	47,2	43,0	4,2	2,9
Bieruńsko - Łędziński	14,6	20,4	0,0	0,0	7,3	7,7	5,7	11,4	16,0	27,1	43,9	49,4	1,6	4,9
Cieszyński	16,1	15,2	0,0	1,8	5,4	2,7	8,0	7,1	23,9	21,9	35,6	35,0	2,8	2,8
Częstochowski	20,0	21,8	2,8	2,9	13,4	13,5	21,0	20,5	27,6	30,9	23,8	28,4	2,5	4,2
Gliwicki	22,6	23,9	0,0	3,0	8,8	13,1	22,7	19,6	31,7	38,8	36,7	32,4	3,2	2,3
Kłobucki	17,6	17,2	4,6	4,5	13,4	13,5	12,0	12,5	19,4	16,4	32,7	34,9	5,2	2,0
Lubliniecki	33,3	31,1	0,0	0,0	14,0	0,0	17,8	31,7	44,7	32,7	75,5	69,2	3,5	3,5
Mikołowski	14,4	12,3	0,0	3,0	4,6	4,6	20,9	15,7	19,0	12,8	16,7	18,9	2,0	1,5
Myszkowski	19,8	22,3	0,0	10,8	0,0	0,0	14,3	14,7	27,8	35,3	41,3	34,9	0,0	4,8
Pszczynski	17,0	16,5	2,5	0,0	3,8	3,8	14,6	16,6	26,0	21,3	28,7	31,7	3,3	1,2
Raciborski	20,2	16,4	3,5	0,0	21,7	5,4	10,2	10,3	29,3	25,2	33,1	31,1	2,2	0,5
Rybnicki	15,7	20,0	0,0	0,0	5,8	11,6	9,0	18,5	23,7	29,4	33,9	30,5	3,2	5,0
Tarnogórski	21,9	34,6	0,0	0,0	20,3	12,0	30,6	45,0	22,7	43,2	26,0	46,0	2,4	5,2
Wodzisławski	12,0	13,4	0,0	2,1	3,2	6,4	14,3	12,2	16,4	19,3	17,4	19,4	2,7	2,7
Zawierciański	22,7	21,0	0,0	0,0	5,3	0,0	12,7	9,4	38,4	30,0	39,7	47,9	4,5	3,0
Żywiecki	16,3	15,7	2,1	2,2	9,6	9,7	15,0	15,2	25,9	16,8	19,3	28,1	4,6	3,7
<b>Miasta</b>														
Bielsko - Biała	28,5	31,4	3,9	2,0	24,1	15,1	17,0	25,6	47,3	40,4	44,2	62,0	4,2	7,4
Bytom	16,1	14,5	2,3	0,0	10,6	14,4	9,1	9,4	21,4	17,0	32,6	29,7	0,7	1,8
Chorzów	20,4	20,5	0,0	0,0	9,7	0,0	9,1	15,0	23,4	31,5	56,7	41,8	3,6	3,1
Częstochowa	31,5	29,7	0,0	0,0	0,0	5,6	22,0	20,9	44,0	44,3	66,4	54,1	4,2	3,6
Dąbrowa Górnicza	21,2	25,4	0,0	0,0	9,9	30,4	10,6	16,6	37,4	26,5	36,9	53,4	3,0	4,1
Gliwice	21,1	21,6	0,0	0,0	17,5	11,7	18,3	22,0	26,4	30,4	40,2	34,4	3,9	3,6
Jastrzębie	21,1	24,9	0,0	4,3	0,0	0,0	4,6	9,4	35,9	32,7	48,4	60,5	3,1	4,4
Jaworzno	19,2	17,9	0,0	0,0	12,3	0,0	9,2	16,5	26,8	28,1	42,7	29,8	2,6	3,9
Katowice	11,7	13,7	1,2	1,2	0,0	1,9	10,8	11,1	14,7	15,0	26,4	35,0	1,7	6,1
Mysłowice	16,4	19,1	0,0	0,0	19,8	6,6	15,2	18,1	27,4	23,1	15,5	39,1	3,6	4,3
Piekary Śl.	11,6	4,2	0,0	0,0	10,2	0,0	7,1	0,0	24,5	11,4	11,2	5,7	1,0	0,0
Ruda Śl.	17,8	18,2	0,0	0,0	10,9	0,0	13,7	13,9	21,0	18,9	39,0	50,0	4,6	1,5
Rybnik	26,0	14,7	6,9	0,0	24,2	3,4	26,2	13,4	20,6	18,1	51,4	31,0	3,0	1,1
Siemianowice Śl.	25,2	24,2	0,0	0,0	15,7	0,0	21,9	22,5	30,2	31,8	52,8	51,9	6,1	0,9
Sosnowiec	14,3	19,7	0,0	0,0	6,3	15,8	10,5	10,9	22,9	26,8	23,8	40,0	3,2	4,2
Świętochłowice	11,2	11,4	0,0	0,0	0,0	0,0	12,4	12,6	8,3	12,4	29,1	23,0	3,4	2,3
Tychy	25,8	37,1	2,6	2,7	19,2	30,7	23,8	41,0	29,9	41,2	49,3	60,1	6,5	9,4
Zabrze	18,1	18,2	2,1	2,2	3,5	3,4	16,5	13,1	31,5	28,0	22,8	32,5	2,4	2,1
Żory	11,9	15,1	0,0	0,0	0,0	0,0	8,2	8,3	26,3	17,0	13,3	43,8	4,0	0,8

Współczynniki obliczono dla ludności według właściwych wskazanych w tabeli grup wiekowych.

Źródło: Opracowano na podstawie sprawozdania MZ-11 – roczne sprawozdanie o działalności i pracujących w ambulatoryjnej opiece zdrowotnej.

**DANE O STANIE ZDROWIA OSÓB W WIEKU 19 LAT I WIĘCEJ  
BĘDĄCYCH POD OPIEKĄ LEKARZA PODSTAWOWEJ OPIEKI ZDROWOTNEJ (RODZINNEGO),  
U KTÓRYCH STWIERDZONO CUKRZYCĘ E10-E14  
W WOJEWÓDZTWIE ŚLĄSKIM**

Wyszczególnienie	ŚLĄSKIE									
	Osoby, u których stwierdzono Cukrzycę E10-E14 Ogółem (stan w dniu 31.XII)					Osoby, u których stwierdzono Cukrzycę E10-E14 po raz pierwszy w okresie sprawozdawczym				
	2010	2015	2017	2018	2019	2010	2015	2017	2018	2019
	<b>liczby bezwzględne</b>									
<b>CUKRZYCA</b>	149644	138838	141214	142501	142708	14595	14845	11888	11474	12213
w tym leczeni insuliną	48790	35279	33856	32276	31784	4738	3224	2577	2419	2355
	<b>współczynniki na 10 000 ludności</b>									
<b>CUKRZYCA</b>	402,3	373,9	377,9	383,0	385,1	39,3	39,9	31,8	30,8	32,9
w tym leczeni insuliną	131,2	95,0	90,6	86,8	85,8	12,7	8,7	6,9	6,5	6,3

Uwaga: Współczynnik obliczono dla ludności w wieku 19 lat i więcej.

Źródło: Opracowano na podstawie sprawozdania MZ-11- roczne sprawozdanie o działalności i pracujących w ambulatoryjnej opiece zdrowotnej.

**DANE O STANIE ZDROWIA OSÓB W WIEKU 19 LAT I WIĘCEJ  
BĘDĄCYCH POD OPIEKĄ LEKARZA PODSTAWOWEJ OPIEKI ZDROWOTNEJ (RODZINNEGO),  
U KTÓRYCH STWIERDZONO CUKRZYCĘ E10-E14  
W POLSCE**

Wyszczególnienie	POLSKA									
	Osoby, u których stwierdzono Cukrzycę E10-E14 Ogółem (stan w dniu 31.XII)					Osoby, u których stwierdzono Cukrzycę E10-E14 po raz pierwszy w okresie sprawozdawczym				
	2010	2015	2017	2018	2019	2010	2015	2017	2018	2019
	<b>liczby bezwzględne</b>									
<b>CUKRZYCA</b>	1181961	1284048	1349017	1379921	1396475	143523	154879	152987	159082	170577
w tym leczeni insuliną	374028	299459	282736	281233	278615	45974	30248	27448	26898	28816
	<b>współczynniki na 10 000 ludności</b>									
<b>CUKRZYCA</b>	390,7	418,2	433,3	443,7	449,5	47,9	50,5	49,1	51,1	54,9
w tym leczeni insuliną	123,6	97,5	90,8	90,4	89,7	15,4	9,9	8,8	8,6	9,3

Uwaga: Współczynnik obliczono dla ludności w wieku 19 lat i więcej.

Źródło: Opracowano na podstawie sprawozdania MZ-11- roczne sprawozdanie o działalności i pracujących w ambulatoryjnej opiece zdrowotnej.

**DANE O STANIE ZDROWIA OSÓB W WIEKU 19 LAT I WIĘCEJ  
BĘDĄCYCH POD OPIEKĄ LEKARZA PODSTAWOWEJ OPIEKI ZDROWOTNEJ (RODZINNEGO),  
U KTÓRYCH STWIERDZONO CUKRZYCĘ E10-E14  
WEDŁUG WIEKU I POWIATÓW W WOJEWÓDZTWIE ŚLĄSKIM  
LICZBY BEZWZGLĘDNE**

Wyszczególnienie	Osoby, u których stwierdzono cukrzycę E10-E14 (stan w dniu 31.XII)		Osoby, u których stwierdzono cukrzycę E10-E14 wg grup wiekowych								Osoby, u których stwierdzono cukrzycę E10-E14 po raz pierwszy w okresie sprawozdaw- czym	
			19-34		35-54		55-64		65 i więcej			
			2018	2019	2018	2019	2018	2019	2018	2019		
<b>ŚLĄSKIE</b>	142501	142708	4433	4415	23547	23695	42528	41888	71993	72710	11474	12213
<b>Powiaty</b>												
Będziński	4316	3920	142	87	633	619	1359	1211	2182	2003	346	391
Bielski	4733	4948	148	166	823	856	1448	1456	2314	2470	352	455
Bieruńsko - Lędziński	1883	1830	69	64	382	385	633	588	799	793	87	102
Cieszyński	5782	5846	113	127	716	764	1730	1717	3223	3238	395	441
Częstochowski	4192	4293	126	121	730	773	1349	1368	1987	2031	231	258
Gliwicki	4308	4239	170	157	780	799	1084	1129	2274	2154	314	376
Kłobucki	2402	2396	82	88	382	379	757	755	1181	1174	41	165
Lubliniecki	3466	3490	164	157	678	739	1025	1031	1599	1563	131	142
Mikołowski	2420	2480	81	79	387	410	655	629	1297	1362	248	208
Myszkowski	2826	2905	76	67	513	517	883	897	1354	1424	273	222
Pszczynski	3420	3338	73	81	693	730	1060	1072	1594	1455	308	251
Raciborski	4249	4114	91	77	659	611	1405	1339	2094	2087	311	312
Rybnicki	2661	2655	65	82	622	588	803	802	1171	1183	125	223
Tarnogórski	3710	4267	111	132	664	730	1072	1236	1863	2169	373	304
Wodzisławski	5768	5476	149	130	990	946	2127	2045	2502	2355	439	446
Zawierciański	3402	3673	101	95	524	585	946	1028	1831	1965	392	358
Żywiecki	3868	3881	122	115	762	764	1288	1331	1696	1671	614	437
<b>Miasta</b>												
Bielsko - Biała	5178	5370	156	156	768	799	1641	1569	2613	2846	371	544
Bytom	6100	5601	184	176	1039	977	1762	1579	3115	2869	343	458
Chorzów	3522	3071	97	103	547	478	916	781	1962	1709	206	321
Częstochowa	6977	7414	373	419	1307	1494	2052	2182	3245	3319	410	725
Dąbrowa Górnicza	3271	3147	88	76	653	594	987	983	1543	1494	155	246
Gliwice	5213	5431	146	174	938	955	1660	1682	2469	2620	278	498
Jastrzębie	3210	3262	82	86	456	449	863	891	1809	1836	183	236
Jaworzno	2522	2675	87	83	335	359	634	651	1466	1582	202	289
Katowice	9463	9142	270	244	1283	1182	2632	2436	5278	5280	685	764
Mysłowice	2234	1984	71	72	381	382	735	585	1047	945	410	268
Piekary Śl.	1488	1454	28	26	206	214	371	353	883	861	122	99
Ruda Śl.	4991	4908	142	129	671	676	1476	1417	2702	2686	487	439
Rybnik	4306	3715	91	88	713	524	1305	1133	2197	1970	312	225
Siemianowice Śl.	1938	2075	65	69	269	270	626	619	978	1117	150	133
Sosnowiec	6809	6883	209	199	900	921	1714	1682	3986	4081	848	619
Świętochłowice	1858	2038	38	31	224	271	478	501	1118	1235	213	189
Tychy	3061	3213	117	151	508	545	926	979	1510	1538	445	301
Zabrze	5762	5989	255	258	1163	1098	1801	1804	2543	2829	596	589
Żory	1192	1585	51	50	248	312	325	427	568	796	78	179

Źródło: Opracowano na podstawie sprawozdania MZ-11- roczne sprawozdanie o działalności i pracujących w ambulatoryjnej opiece zdrowotnej.

**DANE O STANIE ZDROWIA OSÓB W WIEKU 19 LAT I WIĘCEJ  
BĘDĄCYCH POD OPIEKĄ LEKARZA PODSTAWOWEJ OPIEKI ZDROWOTNEJ (RODZINNEGO),  
U KTÓRYCH STWIERDZONO CUKRZYCĘ E10-E14 LECZONE INSULINĄ  
W WOJEWÓDZTWIE ŚLĄSKIM  
LICZBY BEZWZGLĘDNE**

Wyszczególnienie	Osoby, u których stwierdzono cukrzycę E10-E14 leczone insuliną (stan w dniu 31.XII)		Osoby, u których stwierdzono cukrzycę E10-E14 leczone insul- liną wg grup wiekowych								Osoby, u których stwierdzono cukrzycę E10-E14 leczone insuliną po raz pierwszy w okresie sprawozdaw- czym	
			19-34		35-54		55-64		65 i więcej			
			2018	2019	2018	2019	2018	2019	2018	2019		
<b>ŚLĄSKIE</b>	32276	31784	2076	1981	6643	6455	10333	10048	13224	13300	2419	2355
<b>Powiaty</b>												
Będziński	700	531	73	30	173	115	196	163	258	223	61	44
Bielski	1475	1547	87	93	295	300	436	443	657	711	174	155
Bieruńsko - Lędziński	528	504	54	54	153	171	193	177	128	102	29	29
Cieszyński	1059	1007	55	65	173	181	357	348	474	413	96	68
Częstochowski	1382	1350	68	68	247	260	456	421	611	601	72	66
Gliwicki	1024	1077	75	78	236	241	304	305	409	453	84	68
Kłobucki	733	693	43	41	137	132	192	180	361	340	41	42
Lubliniecki	1011	1033	56	63	219	223	261	286	475	461	39	58
Mikołowski	433	366	37	37	106	70	125	96	165	163	43	25
Myszkowski	706	727	42	27	182	179	235	233	247	288	48	58
Pszczynski	886	902	40	41	185	179	274	284	387	398	57	67
Raciborski	1361	1254	50	44	215	201	430	397	666	612	86	66
Rybnicki	769	725	42	45	138	145	224	218	365	317	36	34
Tarnogórski	990	1268	44	52	139	189	336	435	471	592	58	77
Wodzisławski	1675	1556	83	54	223	204	685	635	684	663	90	108
Zawierciański	738	697	43	36	117	111	210	210	368	340	63	52
Żywiecki	1114	1103	40	38	219	207	336	333	519	525	137	114
<b>Miasta</b>												
Bielsko - Biała	1282	1298	78	71	240	205	465	447	499	575	110	150
Bytom	1244	1177	94	84	316	304	365	362	469	427	109	108
Chorzów	560	420	26	31	108	76	170	113	256	200	45	24
Częstochowa	2486	2387	199	183	611	597	868	772	808	835	110	123
Dąbrowa Górnicza	552	549	43	35	124	118	197	170	188	226	41	29
Gliwice	943	1076	72	88	163	224	314	350	394	414	70	122
Jastrzębie	438	429	26	30	120	91	199	186	93	122	41	38
Jaworzno	280	309	44	45	75	97	62	64	99	103	19	59
Katowice	1394	1365	104	86	268	239	382	342	640	698	144	121
Mysłowice	240	253	22	18	38	34	65	66	115	135	35	52
Piekary Śl.	181	182	15	16	48	47	52	54	66	65	12	19
Ruda Śl.	842	818	69	59	159	161	303	304	311	294	54	55
Rybnik	889	851	24	26	185	159	314	329	366	337	27	35
Siemianowice Śl.	574	574	42	41	94	97	188	190	250	246	29	20
Sosnowiec	1313	1238	97	113	312	309	358	330	546	486	123	76
Świętochłowice	281	310	18	17	46	52	92	95	125	146	13	20
Tychy	687	692	56	55	168	151	211	217	252	269	75	55
Zabrze	1231	1192	102	101	293	256	378	390	458	445	139	94
Żory	275	324	13	16	118	130	100	103	44	75	9	24

Źródło: Opracowano na podstawie sprawozdania MZ-11- roczne sprawozdanie o działalności i pracujących w ambulatoryjnej opiece zdrowotnej.



**DANE O STANIE ZDROWIA OSÓB W WIEKU 19 LAT I WIĘCEJ  
BĘDĄCYCH POD OPIEKĄ LEKARZA PODSTAWOWEJ OPIEKI ZDROWOTNEJ (RODZINNEGO),  
U KTÓRYCH STWIERDZONO CUKRZYCĘ E10-E14  
WEDŁUG WIEKU I POWIATÓW W WOJEWÓDZTWIE ŚLĄSKIM  
WSPÓŁCZYNNIKI NA 10 000 LUDNOŚCI**

Wyszczególnienie	Osoby, u których stwierdzono cukrzycę E10-E14 (stan w dniu 31.XII)		Osoby, u których stwierdzono cukrzycę E10-E14 wg grup wiekowych								Osoby, u których stwierdzono cukrzycę E10-E14 po raz pierwszy w okresie sprawozdaw- czym	
			19-34		35-54		55-64		65 i więcej			
			2018	2019	2018	2019	2018	2019	2018	2019		
<b>ŚLĄSKIE</b>	383,0	385,1	48,7	50,5	180,1	179,7	644,2	649,2	855,0	838,0	30,8	32,9
<b>Powiaty</b>												
Będziński	349,0	318,4	53,8	34,3	142,2	137,5	601,5	560,2	723,4	643,9	27,9	31,7
Bielski	360,9	375,2	42,4	48,7	171,9	176,4	661,3	669,9	872,6	897,6	26,9	34,6
Bieruńsko - Lędziński	396,7	385,3	52,8	51,0	221,0	220,3	737,4	682,8	935,5	893,7	18,3	21,5
Cieszyński	405,3	409,8	30,9	35,7	140,4	149,0	714,7	716,9	1043,2	1014,6	27,7	30,9
Częstochowski	377,9	387,6	44,5	44,0	184,8	194,2	696,2	714,2	837,8	835,4	20,8	23,3
Gliwicki	459,0	451,9	71,3	68,3	228,7	232,4	660,4	691,8	1167,7	1071,3	33,4	40,1
Kłobucki	345,2	344,9	44,6	49,4	155,8	153,6	638,0	643,4	796,7	769,4	5,9	23,7
Lubliniecki	557,2	563,0	99,4	98,6	299,9	326,4	972,7	970,7	1273,3	1220,2	21,0	22,9
Mikołowski	309,1	315,4	39,9	40,4	134,0	139,0	489,6	473,8	825,1	835,3	31,7	26,5
Myszkowski	482,9	498,0	53,9	49,4	251,2	251,7	828,4	857,1	1013,9	1035,8	46,6	38,0
Pszczynski	392,7	382,2	29,1	33,3	220,0	229,4	676,2	677,1	1072,9	946,1	35,5	28,8
Raciborski	471,0	457,5	39,8	35,1	203,4	188,1	861,9	817,4	1122,2	1090,2	34,4	34,6
Rybnicki	427,7	426,7	38,2	50,0	278,4	260,8	738,9	734,7	977,7	957,6	20,1	35,8
Tarnogórski	323,4	370,7	40,0	49,2	160,7	173,9	542,3	628,0	719,7	814,9	32,6	26,5
Wodzisławski	452,0	430,7	45,3	41,0	218,7	208,2	981,5	942,6	901,8	830,8	34,4	35,0
Zawierciański	344,9	374,5	44,5	43,4	154,1	171,3	528,7	593,8	761,3	794,4	39,7	36,4
Żywiecki	314,2	315,9	35,8	34,8	175,1	174,2	634,7	658,9	672,8	649,1	50,0	35,6
<b>Miasta</b>												
Bielsko - Biała	369,8	385,1	48,5	50,8	157,3	161,3	693,1	691,3	739,6	779,7	26,5	38,9
Bytom	439,2	406,8	53,5	53,6	217,0	203,6	739,0	674,2	949,6	857,7	24,6	33,1
Chorzów	396,6	348,0	44,6	49,0	171,4	148,6	657,9	573,8	925,2	796,4	23,1	36,3
Częstochowa	374,2	401,3	92,0	108,9	207,9	236,6	581,5	645,6	679,7	673,1	21,9	39,1
Dąbrowa Górnicza	325,5	315,8	41,0	37,6	184,4	165,7	498,3	529,0	647,7	596,4	15,3	24,6
Gliwice	350,0	368,0	41,8	52,8	181,5	182,8	625,9	662,3	689,0	708,4	18,5	33,6
Jastrzębie	439,9	448,8	43,8	47,4	175,0	171,5	824,8	854,4	1020,1	1022,8	25,0	32,4
Jaworzno	332,1	354,3	46,4	46,4	126,9	134,9	443,1	461,9	888,7	934,3	26,5	38,2
Katowice	380,9	370,7	46,6	44,3	154,6	141,2	596,5	568,2	831,9	812,8	27,4	30,9
Mysłowice	368,8	328,2	45,9	48,7	178,8	177,6	646,4	515,8	841,8	737,5	67,6	44,3
Piekary Śl.	325,0	319,7	24,7	24,0	133,8	137,8	425,8	416,6	854,2	807,1	26,6	21,7
Ruda Śl.	444,8	440,3	49,9	47,1	171,6	172,1	720,1	708,3	1119,4	1083,4	43,3	39,3
Rybnik	384,0	333,0	31,9	32,2	178,9	130,5	650,8	578,9	927,5	802,8	27,8	20,1
Siemianowice Śl.	348,4	375,3	49,9	55,6	140,8	139,9	610,7	616,0	739,0	826,4	26,9	24,0
Sosnowiec	397,7	406,2	57,7	58,0	153,8	156,6	527,5	548,9	906,4	893,0	49,2	36,3
Świętochłowice	451,9	499,9	38,4	32,7	156,2	188,1	648,0	704,3	1176,6	1263,4	51,6	46,2
Tychy	292,7	308,5	47,9	65,5	139,1	146,3	453,0	507,2	651,1	627,1	42,4	28,9
Zabrze	398,6	416,7	71,3	75,3	233,2	220,1	686,6	693,5	777,3	842,0	41,1	40,9
Żory	239,3	317,8	41,6	42,6	134,3	164,5	369,9	516,6	552,6	729,4	15,7	35,9

Współczynniki obliczono dla ludności według właściwych wskazanych w tabeli grup wiekowych.

Źródło: Opracowano na podstawie sprawozdania MZ-11- roczne sprawozdanie o działalności i pracujących w ambulatoryjnej opiece zdrowotnej.

**DANE O STANIE ZDROWIA OSÓB W WIEKU 19 LAT I WIĘCEJ  
BĘDĄCYCH POD OPIEKĄ LEKARZA PODSTAWOWEJ OPIEKI ZDROWOTNEJ (RODZINNEGO),  
U KTÓRYCH STWIERDZONO CUKRZYCĘ E10-E14 LECZONE INSULINĄ  
W WOJEWÓDZTWIE ŚLĄSKIM  
WSPÓŁCZYNNIKI NA 10 000 LUDNOŚCI**

Wyszczególnienie	Osoby, u których stwierdzono cukrzycę E10-E14 leczone insuliną (stan w dniu 31.XII)		Osoby, u których stwierdzono cukrzycę E10-E14 leczone insuliną wg grup wiekowych								Osoby, u których stwierdzono cukrzycę E10-E14 leczone insuliną po raz pierwszy w okresie sprawozdawczym	
			19-34		35-54		55-64		65 i więcej			
	2018	2019	2018	2019	2018	2019	2018	2019	2018	2019	2018	2019
<b>ŚLĄSKIE</b>	86,8	85,8	22,8	22,7	50,8	49,0	156,5	155,7	157,0	153,3	6,5	6,3
<b>Powiaty</b>												
Będziński	56,6	43,1	27,7	11,8	38,9	25,5	86,7	75,4	85,5	71,7	4,9	3,6
Bielski	112,5	117,3	24,9	27,3	61,6	61,8	199,1	203,8	247,7	258,4	13,3	11,8
Bieruńsko - Łężyński	111,2	106,1	41,3	43,1	88,5	97,9	224,8	205,5	149,9	115,0	6,1	6,1
Cieszyński	74,2	70,6	15,0	18,3	33,9	35,3	147,5	145,3	153,4	129,4	6,7	4,8
Częstochowski	124,6	121,9	24,0	24,7	62,5	65,3	235,3	219,8	257,6	247,2	6,5	6,0
Gliwicki	109,1	114,8	31,4	33,9	69,2	70,1	185,2	186,9	210,0	225,3	8,9	7,2
Kłobucki	105,3	99,8	23,4	23,0	55,9	53,5	161,8	153,4	243,5	222,8	5,9	6,0
Lubliniecki	162,5	166,6	34,0	39,6	96,9	98,5	247,7	269,3	378,2	359,9	6,3	9,3
Mikołowski	55,3	46,6	18,2	18,9	36,7	23,7	93,4	72,3	105,0	100,0	5,5	3,2
Myszkowski	120,6	124,6	29,8	19,9	89,1	87,1	220,5	222,6	184,9	209,5	8,2	9,9
Pszczynski	101,7	103,3	16,0	16,9	58,7	56,3	174,8	179,4	260,5	258,8	6,6	7,7
Raciborski	150,9	139,4	21,9	20,1	66,4	61,9	263,8	242,3	356,9	319,7	9,5	7,3
Rybnicki	123,6	116,5	24,7	27,4	61,8	64,3	206,1	199,7	304,8	256,6	5,8	5,5
Tarnogórski	86,3	110,2	15,9	19,4	33,6	45,0	170,0	221,0	182,0	222,4	5,1	6,7
Wodzisławski	131,3	122,4	25,2	17,0	49,3	44,9	316,1	292,7	246,5	233,9	7,1	8,5
Zawierciański	74,8	71,1	19,0	16,5	34,4	32,5	117,4	121,3	153,0	137,4	6,4	5,3
Żywiecki	90,5	89,8	11,7	11,5	50,3	47,2	165,6	164,8	205,9	203,9	11,2	9,3
<b>Miasta</b>												
Bielsko - Biała	91,6	93,1	24,2	23,1	49,2	41,4	196,4	197,0	141,2	157,5	7,8	10,7
Bytom	89,6	85,5	27,4	25,6	66,0	63,3	153,1	154,6	143,0	127,7	7,8	7,8
Chorzów	63,1	47,6	11,9	14,7	33,8	23,6	122,1	83,0	120,7	93,2	5,1	2,7
Częstochowa	133,3	129,2	49,1	47,5	97,2	94,6	246,0	228,4	169,3	169,3	5,9	6,6
Dąbrowa Górnicza	54,9	55,1	20,1	17,3	35,0	32,9	99,5	91,5	78,9	90,2	4,1	2,9
Gliwice	63,3	72,9	20,6	26,7	31,5	42,9	118,4	137,8	110,0	111,9	4,7	8,2
Jastrzębie	60,0	59,0	13,9	16,6	46,1	34,8	190,2	178,4	52,4	68,0	5,6	5,2
Jaworzno	36,9	40,9	23,5	25,2	28,4	36,5	43,3	45,4	60,0	60,8	2,5	7,8
Katowice	56,1	55,3	18,0	15,6	32,3	28,5	86,6	79,8	100,9	107,4	5,8	4,9
Mysłowice	39,6	41,9	14,2	12,2	17,8	15,8	57,2	58,2	92,5	105,4	5,8	8,6
Piekary Śl.	39,5	40,0	13,2	14,8	31,2	30,3	59,7	63,7	63,8	60,9	2,6	4,2
Ruda Śl.	75,0	73,4	24,2	21,5	40,7	41,0	147,8	151,9	128,8	118,6	4,8	4,9
Rybnik	79,3	76,3	8,4	9,5	46,4	39,6	156,6	168,1	154,5	137,3	2,4	3,1
Siemianowice Śl.	103,2	103,8	32,2	33,0	49,2	50,3	183,4	189,1	188,9	182,0	5,2	3,6
Sosnowiec	76,7	73,1	26,8	33,0	53,3	52,5	110,2	107,7	124,2	106,3	7,1	4,5
Świętochłowice	68,3	76,0	18,2	17,9	32,1	36,1	124,7	133,6	131,6	149,4	3,2	4,9
Tychy	65,7	66,4	22,9	23,8	46,0	40,5	103,2	112,4	108,7	109,7	7,2	5,3
Zabrze	85,1	82,9	28,5	29,5	58,8	51,3	144,1	149,9	140,0	132,4	9,6	6,5
Żory	55,2	65,0	10,6	13,6	63,9	68,6	113,8	124,6	42,8	68,7	1,8	4,8

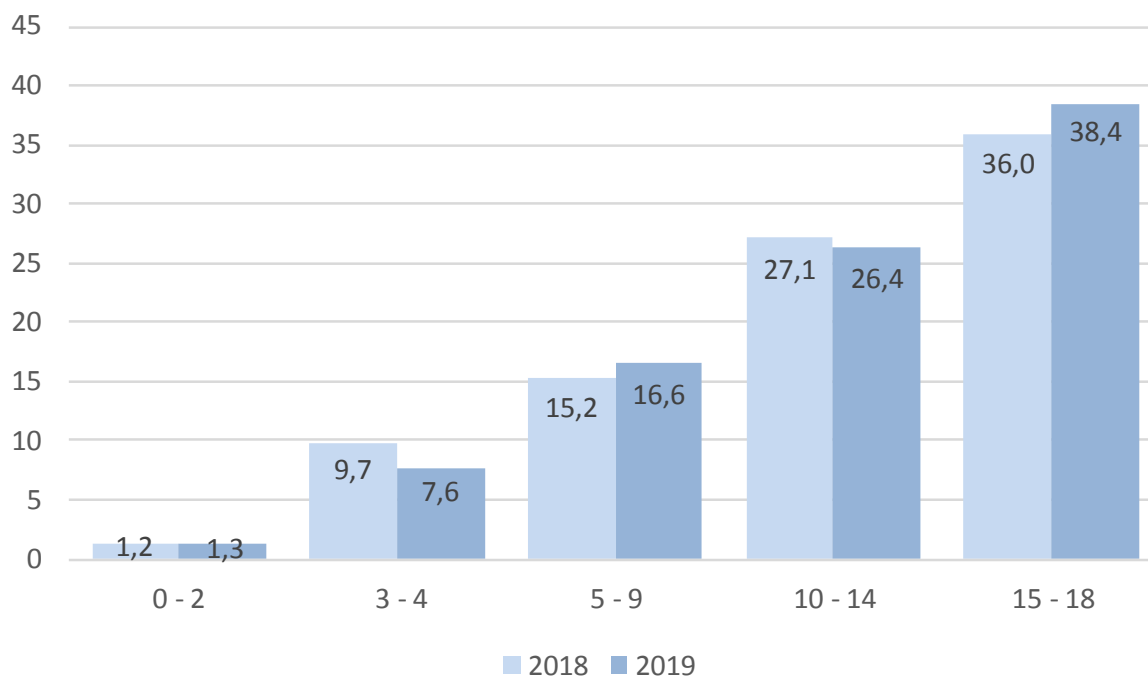
Współczynniki obliczono dla ludności według właściwych wskazanych w tabeli grup wiekowych.

Źródło: Opracowano na podstawie sprawozdania MZ-11- roczne sprawozdanie o działalności i pracujących w ambulatoryjnej opiece zdrowotnej.

WYKRESY  
- CUKRZYCA



DZIECI I MŁODZIEŻ W WIEKU 0 - 18 LAT BĘDĄCYCH POD OPIEKĄ LEKARZA POZ,  
 U KTÓRYCH STWIERDZONO CUKRZYCĘ E10-E14  
 WSPÓŁCZYNNIKI NA 10 000 LUDNOŚCI



OSOBY W WIEKU 19 LAT I WIĘCEJ BĘDĄCE POD OPIEKĄ LEKARZA POZ  
 U KTÓRYCH STWIERDZONO CUKRZYCĘ E10-E14  
 WSPÓŁCZYNNIKI NA 10 000 LUDNOŚCI

