

# CUKRZYCA



**DZIECI I MŁODZIEŻ W WIEKU 0 - 18 LAT BĘDĄCYCH POD OPIEKĄ  
LEKARZA PODSTAWOWEJ OPIEKI ZDROWOTNEJ (RODZINNEGO),  
U KTÓRYCH STWIERDZONO CUKRZYCĘ E10-E14**

Wyszczególnienie	2010	2011	2012	2013	2014
	<b>Osoby, u których stwierdzono cukrzycę E10-E14 (stan w dniu 31.XII)</b>				
<b>liczby bezwzględne</b>					
Polska	13999	14775	13993	14299	14528
Śląskie	1445	1478	1486	1467	1429
<b>współczynniki na 10 000 ludności</b>					
Polska	16,9	18,2	17,5	18,1	18,6
Śląskie	15,8	16,4	16,7	16,8	16,5
<b>Osoby, u których stwierdzono cukrzycę E10-E14 po raz pierwszy w okresie sprawozdawczym</b>					
<b>liczby bezwzględne</b>					
Polska	2652	2825	2649	2814	2787
Śląskie	286	252	264	244	232
<b>współczynniki na 10 000 ludności</b>					
Polska	3,2	3,4	3,3	3,5	3,6
Śląskie	3,1	2,8	3,0	2,8	2,7

Źródło: Opracowano na podstawie sprawozdania MZ-11- roczne sprawozdanie o działalności i pracujących w ambulatoryjnej opiece zdrowotnej.

DANE O STANIE ZDROWIA DZIECI I MŁODZIEŻY W WIEKU 0 - 18 LAT  
BĘDĄCYCH POD OPIEKĄ LEKARZA PODSTAWOWEJ OPIEKI ZDROWOTNEJ (RODZINNEGO),  
U KTÓRYCH STWIERDZONO CUKRZYCĘ E10-E14  
WEDŁUG WIEKU I POWIATÓW W WOJEWÓDZTWIE ŚLĄSKIM  
LICZBY BEZWZGLĘDNE

Wyszczególnienie	Osoby, u których stwierdzono cukrzycę E10-E14 (stan w dniu 31.XII)		Osoby, u których stwierdzono cukrzycę E10-E14 wg grup wiekowych										Osoby, u których stwierdzono cukrzycę E10-E14 po raz pierwszy w okresie sprawozdawczym	
			0 - 2		3 - 4		5 - 9		10 - 14		15 -18			
	2013	2014	2013	2014	2013	2014	2013	2014	2013	2014	2013	2014	2013	2014
<b>ŚLĄSKIE</b>	1467	1429	20	19	85	84	296	316	535	501	531	509	244	232
<b>Powiaty</b>														
Będziński	48	26	0	0	2	5	8	6	20	6	18	9	6	3
Bielski	84	75	2	1	3	4	21	18	32	25	26	27	13	8
Bieruńsko - Łężyński	22	16	0	1	1	1	2	2	9	6	10	6	1	2
Cieszyński	66	63	1	0	2	0	12	10	27	27	24	26	10	13
Częstochowski	29	35	0	0	3	3	6	7	12	18	8	7	6	9
Gliwicki	45	44	0	1	8	5	9	11	11	12	17	15	7	11
Kłobucki	21	21	0	0	1	0	2	3	11	12	7	6	2	3
Lubliniecki	72	78	1	0	7	9	19	17	21	29	24	23	4	6
Mikołowski	34	21	0	0	5	2	5	5	10	8	14	6	7	2
Myszkowski	26	24	0	0	0	1	6	8	9	7	11	8	4	2
Pszczynski	46	59	1	1	3	5	8	11	23	19	11	23	8	9
Raciborski	39	35	1	0	1	2	9	9	10	11	18	13	7	5
Rybnicki	16	18	0	0	0	0	2	3	6	8	8	7	1	2
Tarnogórski	52	34	1	0	6	2	12	6	19	14	14	12	10	3
Wodzisławski	38	40	0	1	3	6	6	8	12	11	17	14	5	5
Zawierciański	50	59	0	0	2	2	9	13	22	25	17	19	4	10
Żywiecki	25	36	0	2	0	2	9	9	5	9	11	14	6	10
<b>Miasta</b>														
Bielsko - Biała	62	66	1	2	2	2	6	10	31	25	22	27	11	13
Bytom	56	47	0	1	0	0	11	14	23	20	22	12	11	10
Chorzów	30	36	2	2	3	3	4	6	10	13	11	12	3	8
Częstochowa	104	86	1	1	6	3	25	15	27	25	45	42	16	16
Dąbrowa Górnicza	38	41	0	0	1	0	10	11	15	16	12	14	6	7
Gliwice	30	54	0	0	3	5	6	17	16	22	5	10	10	5
Jastrzębie	36	32	0	0	1	0	7	9	15	13	13	10	5	1
Jaworzno	26	27	0	0	2	0	7	8	9	9	8	10	2	3
Katowice	52	68	4	3	4	4	11	12	17	21	16	28	10	17
Mysłowice	20	28	0	0	1	3	7	7	5	6	7	12	5	4
Piekary Śl.	10	5	0	0	0	0	3	1	3	0	4	4	2	0
Ruda Śl.	40	32	0	0	2	1	11	8	15	10	12	13	11	8
Rybnik	32	23	0	0	2	2	4	5	15	8	11	8	5	2
Siemianowice Śl.	16	20	1	0	0	1	1	0	8	6	6	13	3	1
Sosnowiec	65	50	0	1	2	2	10	12	22	13	31	22	11	11
Świętochłowice	15	8	0	0	0	0	3	3	6	1	6	4	5	2
Tychy	63	51	4	1	6	6	12	13	22	16	19	15	13	6
Zabrze	52	58	0	0	2	2	12	16	15	26	23	14	13	10
Żory	7	13	0	1	1	1	1	3	2	4	3	4	1	5

Źródło: Opracowano na podstawie sprawozdania MZ-11 – roczne sprawozdanie o działalności i pracujących w ambulatoryjnej opiece zdrowotnej.

DANE O STANIE ZDROWIA DZIECI I MŁODZIEŻY W WIEKU 0 - 18 LAT  
BĘDĄCYCH POD OPIEKĄ LEKARZA PODSTAWOWEJ OPIEKI ZDROWOTNEJ (RODZINNEGO),  
U KTÓRYCH STWIERDZONO CUKRZYCĘ E10-E14  
WEDŁUG WIEKU I POWIATÓW W WOJEWÓDZTWIE ŚLĄSKIM  
WSPÓŁCZYNNIKI NA 10 000 LUDNOŚCI

Wyszczególnienie	Osoby, u których stwierdzono cukrzycę E10-E14 (stan w dniu 31.XII)		Osoby, u których stwierdzono cukrzycę E10-E14 wg grup wiekowych										Osoby, u których stwierdzono cukrzycę E10-E14 po raz pierwszy w okresie sprawozdawczym	
			0 - 2		3 - 4		5 - 9		10 - 14		15 -18			
	2013	2014	2013	2014	2013	2014	2013	2014	2013	2014	2013	2014	2013	2014
<b>ŚLĄSKIE</b>	16,8	16,5	1,5	1,5	8,9	9,1	13,7	14,1	26,8	25,4	22,8	22,9	2,2	2,7
<b>Powiaty</b>														
Będziński	17,9	9,8	0,0	0,0	6,7	17,3	11,5	8,3	32,9	9,9	26,6	13,9	2,2	1,1
Bielski	24,2	21,7	3,9	2,0	8,1	11,2	24,1	19,8	39,5	31,0	28,4	30,5	3,7	2,3
Bieruńsko - Lędziński	17,4	12,7	0,0	5,1	6,9	7,2	6,5	6,1	31,1	21,0	30,5	19,0	0,8	1,6
Cieszyński	17,4	16,7	1,7	0,0	4,9	0,0	13,1	10,5	29,9	30,6	24,1	27,0	2,6	3,4
Częstochowski	10,7	13,2	0,0	0,0	10,7	11,4	9,4	10,5	18,5	28,4	10,2	9,3	2,2	3,4
Gliwicki	19,7	19,4	0,0	2,9	32,4	20,2	16,1	18,8	21,2	23,5	27,7	25,9	3,0	4,8
Kłobucki	12,0	12,3	0,0	0,0	5,6	0,0	4,9	7,1	25,7	28,9	14,0	12,5	1,1	1,7
Lubliniecki	45,6	50,4	4,4	0,0	41,1	56,7	49,9	43,1	56,1	79,4	56,1	55,7	2,5	3,8
Mikołowski	17,0	10,5	0,0	0,0	22,1	8,9	9,8	9,4	22,3	17,6	27,5	12,3	3,5	1,0
Myszkowski	18,9	17,7	0,0	0,0	0,0	7,0	18,5	23,4	26,5	21,4	30,1	22,7	2,9	1,5
Pszczynski	18,4	23,7	2,6	2,6	10,7	18,9	13,1	16,9	40,0	33,5	17,1	37,2	3,2	3,6
Raciborski	19,3	17,6	3,5	0,0	5,0	10,2	19,1	19,0	20,7	22,8	31,1	23,6	3,4	2,5
Rybnicki	9,6	10,9	0,0	0,0	0,0	0,0	4,8	6,9	16,1	21,4	18,4	16,8	0,6	1,2
Tarnogórski	19,8	13,0	2,6	0,0	21,2	7,2	18,9	9,1	31,7	23,5	19,4	17,1	3,8	1,1
Wodzisławski	11,9	12,5	0,0	2,1	8,4	17,4	7,6	9,7	16,4	15,2	20,1	17,0	1,5	1,6
Zawierciański	22,5	27,0	0,0	0,0	8,9	9,0	16,6	23,3	41,8	48,6	28,1	32,7	1,8	4,5
Żywiecki	7,5	10,9	0,0	4,4	0,0	6,1	11,2	10,8	6,3	11,8	11,6	15,2	1,8	3,0
<b>Miasta</b>														
Bielsko - Biała	19,0	20,3	1,9	3,8	5,4	5,5	7,3	11,6	43,0	34,8	27,0	34,5	3,4	4,0
Bytom	17,8	15,2	0,0	2,2	0,0	0,0	14,4	17,7	32,0	28,2	25,6	14,7	3,5	3,2
Chorzów	14,2	17,2	6,1	6,2	12,8	13,6	7,7	10,9	21,0	27,9	19,8	22,5	1,4	3,8
Częstochowa	26,1	22,0	1,7	1,8	13,9	7,3	25,7	14,8	29,8	27,8	41,5	40,9	4,0	4,1
Dąbrowa Górnicza	18,0	19,6	0,0	0,0	4,0	0,0	18,2	19,0	31,4	33,7	23,4	28,6	2,8	3,3
Gliwice	9,1	16,6	0,0	0,0	8,2	14,0	7,3	20,0	22,9	31,3	5,7	12,2	3,0	1,5
Jastrzębie	19,3	17,6	0,0	0,0	5,2	0,0	15,2	19,1	35,0	30,8	24,7	20,3	2,6	0,5
Jaworzno	15,3	16,1	0,0	0,0	10,7	0,0	16,9	18,6	23,4	23,2	17,5	23,2	1,2	1,8
Katowice	10,4	13,9	5,1	3,9	7,3	7,5	9,2	9,7	15,7	19,7	11,7	22,0	2,0	3,5
Mysłowice	13,8	19,4	0,0	0,0	6,0	18,7	19,1	18,0	15,2	18,4	19,3	34,7	3,4	2,8
Piekary Śl.	9,4	4,8	0,0	0,0	0,0	0,0	11,9	3,7	12,8	0,0	14,2	15,1	1,9	0,0
Ruda Śl.	14,4	11,6	0,0	0,0	6,4	3,3	16,1	11,4	24,0	16,1	16,5	18,7	3,9	2,9
Rybnik	11,4	8,2	0,0	0,0	6,2	6,4	5,8	6,8	23,9	12,9	15,4	11,6	1,8	0,7
Siemianowice Śl.	13,1	16,4	5,3	0,0	0,0	7,6	3,3	0,0	29,0	21,9	18,9	42,5	2,4	0,8
Sosnowiec	19,2	15,0	0,0	2,0	5,4	5,7	11,8	13,7	29,3	17,4	34,6	26,0	3,2	3,3
Świętochłowice	15,2	8,3	0,0	0,0	0,0	0,0	12,0	11,8	26,4	4,4	23,5	16,6	5,0	2,0
Tychy	26,7	21,6	10,1	2,5	20,7	21,5	19,6	20,3	42,7	30,7	34,8	28,7	5,5	2,5
Zabrze	16,2	18,5	0,0	0,0	5,8	6,1	15,3	19,9	20,6	36,5	26,1	16,9	4,0	3,2
Żory	5,3	9,9	0,0	4,8	6,3	6,6	2,9	8,3	6,7	13,6	9,8	13,4	0,8	3,8

Współczynnik obliczono dla ludności według właściwych wskazanych w tabeli grup wiekowych.

Źródło: Opracowano na podstawie sprawozdania MZ-11 – roczne sprawozdanie o działalności i pracujących w ambulatoryjnej opiece zdrowotnej.

**DANE O STANIE ZDROWIA OSÓB W WIEKU 19 LAT I WIĘCEJ  
BĘDĄCYCH POD OPIEKĄ LEKARZA PODSTAWOWEJ OPIEKI ZDROWOTNEJ (RODZINNEGO),  
U KTÓRYCH STWIERDZONO CUKRZYCĘ E10-E14  
W WOJEWÓDZTWIE ŚLĄSKIM**

Wyszczególnienie	ŚLĄSKIE									
	Osoby, u których stwierdzono Cukrzycę E10-E14 Ogółem (stan w dniu 31.XII)					Osoby, u których stwierdzono Cukrzycę E10-E14 po raz pierwszy w okresie sprawozdawczym				
	2010	2011	2012	2013	2014	2010	2011	2012	2013	2014
	<b>liczby bezwzględne</b>									
<b>CUKRZYCA</b>	149644	156343	149336	144579	137879	14595	16176	14968	14755	15012
w tym leczeni insuliną	48790	51592	43881	40387	43112	4738	5425	4104	3630	5308
	<b>współczynniki na 10 000 ludności</b>									
<b>CUKRZYCA</b>	402,3	419,6	400,5	388,2	370,6	39,3	43,5	40,2	39,6	40,3
w tym leczeni insuliną	131,2	138,4	117,7	108,4	115,9	12,7	14,6	11,0	9,7	14,3

Uwaga: Współczynnik obliczono dla ludności w wieku 20 lat i więcej.

Źródło: Opracowano na podstawie sprawozdania MZ-11- roczne sprawozdanie o działalności i pracujących w ambulatoryjnej opiece zdrowotnej.

**DANE O STANIE ZDROWIA OSÓB W WIEKU 19 LAT I WIĘCEJ  
BĘDĄCYCH POD OPIEKĄ LEKARZA PODSTAWOWEJ OPIEKI ZDROWOTNEJ (RODZINNEGO),  
U KTÓRYCH STWIERDZONO CUKRZYCĘ E10-E14  
W POLSCE**

Wyszczególnienie	POLSKA									
	Osoby, u których stwierdzono Cukrzycę E10-E14 Ogółem (stan w dniu 31.XII)					Osoby, u których stwierdzono Cukrzycę E10-E14 po raz pierwszy w okresie sprawozdawczym				
	2010	2011	2012	2013	2014	2010	2011	2012	2013	2014
	<b>liczby bezwzględne</b>									
<b>CUKRZYCA</b>	1181961	1282075	1224692	1292868	1287175	143523	159152	145015	159408	161093
w tym leczeni insuliną	374028	403042	325606	320025	396599	45974	52936	35847	34738	49614
	<b>współczynniki na 10 000 ludności</b>									
<b>CUKRZYCA</b>	390,7	421,7	401,3	422,5	419,6	47,9	52,5	47,6	52,2	52,6
w tym leczeni insuliną	123,6	132,6	106,7	104,6	129,3	15,4	17,5	11,8	11,4	16,2

Uwaga: Współczynnik obliczono dla ludności w wieku 20 lat i więcej.

Źródło: Opracowano na podstawie sprawozdania MZ-11- roczne sprawozdanie o działalności i pracujących w ambulatoryjnej opiece zdrowotnej.

**DANE O STANIE ZDROWIA OSÓB W WIEKU 19 LAT I WIĘCEJ  
BĘDĄCYCH POD OPIEKĄ LEKARZA PODSTAWOWEJ OPIEKI ZDROWOTNEJ (RODZINNEGO),  
U KTÓRYCH STWIERDZONO CUKRZYCĘ E10-E14  
WEDŁUG WIEKU I POWIATÓW W WOJEWÓDZTWIE ŚLĄSKIM  
LICZBY BEZWZGLĘDNE**

Wyszczególnienie	Osoby, u których stwierdzono cukrzycę E10-E14 (stan w dniu 31.XII)		Osoby, u których stwierdzono cukrzycę E10-E14 wg grup wiekowych								Osoby, u których stwierdzono cukrzycę E10-E14 po raz pierwszy w okresie sprawozdawczym	
			19-34		35-54		55-64		65 i więcej			
	2013	2014	2013	2014	2013	2014	2013	2014	2013	2014	2013	2014
<b>ŚLĄSKIE</b>	144579	137879	5373	4717	27251	24787	49136	46251	62819	62124	14755	15012
<b>Powiaty</b>												
Będziński	4555	4940	228	231	879	792	1504	1605	1944	2312	475	561
Bielski	5104	4534	175	149	987	831	1635	1514	2307	2040	476	458
Bieruńsko - Lędziński	2171	2044	157	95	541	562	765	622	708	765	144	150
Cieszyński	6528	6715	144	164	965	860	2315	2287	3104	3404	748	857
Częstochowski	3788	3834	107	120	629	655	1365	1394	1687	1665	344	287
Gliwicki	4000	3235	146	108	1006	548	1136	1016	1712	1563	421	257
Kłobucki	2265	2286	86	107	337	346	771	756	1071	1077	147	177
Lubliniecki	3335	3264	234	195	772	732	1135	1149	1194	1188	197	141
Mikołowski	2687	2341	89	72	383	305	970	865	1245	1099	314	287
Myszkowski	2452	2443	86	75	444	403	748	783	1174	1182	205	201
Pszczyński	3401	3484	114	78	771	847	1448	1419	1068	1140	221	291
Raciborski	3881	4041	96	86	689	640	1358	1428	1738	1887	277	321
Rybnicki	2377	2412	71	77	540	540	729	771	1037	1024	269	263
Tarnogórski	3246	3294	114	90	639	532	1071	1056	1422	1616	298	386
Wodzisławski	5573	6034	137	115	1089	1026	2133	2275	2214	2618	441	353
Zawierciański	2765	3041	83	84	555	574	987	1045	1140	1338	376	432
Żywiecki	2961	3241	151	111	577	682	916	1125	1317	1323	288	389
<b>Miasta</b>												
Bielsko - Biała	4622	4568	207	203	714	858	1736	1601	1965	1906	541	652
Bytom	6987	6315	292	231	1259	1087	2126	1995	3310	3002	1025	788
Chorzów	4635	4515	139	151	904	867	1413	1326	2179	2171	506	476
Częstochowa	8423	7535	461	417	2180	1987	2401	2495	3381	2636	824	828
Dąbrowa Górnicza	3033	3077	122	130	719	733	1142	1070	1050	1144	425	494
Gliwice	5460	5433	249	167	1071	1014	1883	1809	2257	2443	641	689
Jastrzębie	3265	2907	66	57	506	486	1071	890	1622	1474	188	215
Jaworzno	3099	1889	140	29	554	320	929	474	1476	1066	237	201
Katowice	10284	9795	354	314	1684	1483	3633	2885	4613	5113	1288	1280
Mysłowice	1804	1937	55	59	334	330	606	656	809	892	193	297
Piekary Śl.	1487	1157	46	32	403	243	496	312	542	570	126	176
Ruda Śl.	5159	3956	155	124	851	524	1835	1406	2318	1902	378	453
Rybnik	4716	4194	106	104	777	608	1546	1463	2287	2019	461	330
Siemianowice Śl.	2946	2801	79	79	449	451	1295	1273	1123	998	141	156
Sosnowiec	6637	6090	244	200	939	889	2215	1953	3239	3048	800	784
Świętochłowice	1651	1548	46	44	261	235	537	486	807	783	171	137
Tychy	2962	2458	100	92	512	362	1194	935	1156	1069	356	317
Zabrze	4985	5116	210	246	1072	1170	1626	1618	2077	2082	638	700
Żory	1335	1405	84	81	259	265	466	494	526	565	175	228

Źródło: Opracowano na podstawie sprawozdania MZ-11- roczne sprawozdanie o działalności i pracujących w ambulatoryjnej opiece zdrowotnej.

**DANE O STANIE ZDROWIA OSÓB W WIEKU 19 LAT I WIĘCEJ  
BĘDĄCYCH POD OPIEKĄ LEKARZA PODSTAWOWEJ OPIEKI ZDROWOTNEJ (RODZINNEGO),  
U KTÓRYCH STWIERDZONO CUKRZYCĘ E10-E14 LECZONE INSULINĄ  
W WOJEWÓDZTWIE ŚLĄSKIM  
LICZBY BEZWZGLĘDNE**

Wyszczególnienie	Osoby, u których stwierdzono cukrzycę E10-E14 leczone insuliną (stan w dniu 31.XII)		Osoby, u których stwierdzono cukrzycę E10-E14 leczone insuliną wg grup wiekowych								Osoby, u których stwierdzono cukrzycę E10-E14 leczone insuliną po raz pierwszy w okresie sprawozdawczym	
			19-34		35-54		55-64		65 i więcej			
			2013	2014	2013	2014	2013	2014	2013	2014		
<b>ŚLĄSKIE</b>	40387	43112	2316	1987	8306	8334	13964	14536	15799	18255	3630	5308
<b>Powiaty</b>												
Będziński	1040	1243	55	64	231	235	340	434	414	510	68	141
Bielski	1628	1597	98	82	359	309	528	526	643	680	179	204
Bieruńsko - Lędziński	694	612	50	48	199	166	247	229	198	169	39	61
Cieszyński	1677	2081	72	76	313	350	601	697	691	958	227	316
Częstochowski	1267	1329	62	63	227	248	429	455	549	563	114	106
Gliwicki	1474	1226	68	53	311	248	467	364	628	561	105	107
Kłobucki	641	673	49	45	115	116	183	194	294	318	42	51
Lubliniecki	934	914	90	69	203	198	276	285	365	362	58	42
Mikołowski	602	705	36	28	78	120	245	225	243	332	95	176
Myszkowski	713	803	31	28	160	175	199	235	323	365	72	104
Pszczynski	1072	1256	54	49	199	279	456	477	363	451	69	109
Raciborski	1238	1379	59	48	215	235	420	456	544	640	75	149
Rybnicki	496	704	34	40	89	138	146	200	227	326	40	61
Tarnogórski	1429	1286	63	43	220	177	463	421	683	645	121	141
Wodzisławski	1829	2339	56	54	264	295	809	881	700	1109	145	187
Zawierciański	789	1099	39	37	140	200	279	348	331	514	80	152
Żywiecki	787	889	37	40	127	173	273	333	350	343	121	93
<b>Miasta</b>												
Bielsko - Biała	1553	1506	83	79	274	319	570	536	626	572	133	208
Bytom	1820	2062	116	113	481	471	668	727	555	751	193	263
Chorzów	1311	1280	40	40	234	204	413	402	624	634	96	179
Częstochowa	2985	3095	183	162	809	844	945	998	1048	1091	269	382
Dąbrowa Górnicza	828	855	68	58	167	184	309	308	284	305	103	87
Gliwice	1432	1610	86	77	300	277	512	505	534	751	165	225
Jastrzębie	589	778	25	26	154	187	250	355	160	210	35	103
Jaworzno	738	433	50	11	167	88	246	140	275	194	69	136
Katowice	2560	2731	156	92	501	459	853	803	1050	1377	291	423
Mysłowice	321	384	15	17	44	58	96	117	166	192	29	62
Piekary Śl.	448	372	24	16	97	45	182	109	145	202	29	55
Ruda Śl.	1259	1187	77	77	269	217	452	424	461	469	70	158
Rybnik	1269	995	68	58	293	223	404	308	504	406	58	96
Siemianowice Śl.	792	875	44	38	146	155	351	378	251	304	52	93
Sosnowiec	1423	1826	108	59	273	283	441	612	601	872	129	256
Świętochłowice	312	330	19	18	40	47	113	116	140	149	21	24
Tychy	575	668	49	41	125	110	208	288	193	229	71	82
Zabrze	1403	1448	86	81	366	371	453	473	498	523	138	183
Żory	459	542	66	57	118	130	137	177	138	178	29	93

Źródło: Opracowano na podstawie sprawozdania MZ-11- roczne sprawozdanie o działalności i pracujących w ambulatoryjnej opiece zdrowotnej.



**DANE O STANIE ZDROWIA OSÓB W WIEKU 19 LAT I WIĘCEJ  
BĘDĄCYCH POD OPIEKĄ LEKARZA PODSTAWOWEJ OPIEKI ZDROWOTNEJ (RODZINNEGO),  
U KTÓRYCH STWIERDZONO CUKRZYCĘ E10-E14  
WEDŁUG WIEKU I POWIATÓW W WOJEWÓDZTWIE ŚLĄSKIM  
WSPÓŁCZYNNIKI NA 10 000 LUDNOŚCI**

Wyszczególnienie	Osoby, u których stwierdzono cukrzycę E10-E14 (stan w dniu 31.XII)		Osoby, u których stwierdzono cukrzycę E10-E14 wg grup wiekowych								Osoby, u których stwierdzono cukrzycę E10-E14 po raz pierwszy w okresie sprawozdaw- czym	
			19-34		35-54		55-64		65 i więcej			
			2013	2014	2013	2014	2013	2014	2013	2014		
<b>ŚLĄSKIE</b>	388,2	370,6	52,0	47,0	212,3	193,8	705,5	659,8	882,6	843,8	39,6	40,3
<b>Powiaty</b>												
Będziński	366,1	397,6	73,0	77,1	208,3	186,8	587,5	627,2	765,8	880,1	38,1	45,1
Bielski	406,2	357,7	47,4	40,9	220,0	183,6	745,7	679,6	1050,9	894,5	38,1	36,3
Bieruńsko - Łężyński	472,1	442,6	112,0	68,9	312,0	327,8	1012,7	785,2	1001,0	1042,9	31,5	32,5
Cieszyński	468,1	479,6	36,4	42,4	197,9	175,5	902,9	886,7	1219,6	1281,6	53,8	61,3
Częstochowski	349,3	351,2	35,9	40,7	163,6	169,9	698,9	695,4	817,6	788,7	31,8	26,4
Gliwicki	433,0	349,9	55,8	42,0	300,6	164,4	712,6	626,8	1020,4	908,7	45,6	27,8
Kłobucki	332,5	334,7	45,3	56,8	138,5	142,9	666,6	644,9	810,7	796,1	21,6	26,0
Lubliniecki	543,0	530,8	130,4	111,0	345,6	328,6	1115,0	1106,4	1090,0	1054,3	32,2	22,9
Mikołowski	354,6	307,7	40,4	33,2	141,1	112,1	722,0	634,2	946,5	809,9	41,6	37,8
Myszkowski	420,8	418,5	55,1	49,0	221,1	202,0	678,0	696,8	1017,0	995,0	35,3	34,5
Pszczynski	405,3	412,1	42,7	29,6	246,3	270,3	1059,7	997,8	874,2	901,7	26,4	34,6
Raciborski	434,3	451,6	37,9	34,8	210,5	196,4	892,0	912,2	1080,0	1143,5	31,0	35,9
Rybnicki	394,0	397,7	39,2	42,9	246,7	247,4	729,8	749,3	1002,7	968,0	44,8	43,5
Tarnogórski	289,6	293,2	37,2	30,0	162,2	134,7	528,2	514,4	654,9	722,8	26,6	34,4
Wodzisławski	443,1	478,5	38,3	32,7	242,3	228,7	1011,5	1062,8	924,4	1060,7	35,0	28,0
Zawierciański	277,9	306,6	32,7	34,1	164,9	171,3	498,6	530,2	551,7	627,5	37,8	43,5
Żywiecki	247,3	269,6	42,9	31,9	135,7	160,6	464,5	558,1	591,6	581,0	24,2	32,4
<b>Miasta</b>												
Bielsko - Biała	327,7	324,9	54,0	55,2	155,5	185,6	628,3	587,0	673,8	629,3	38,3	46,3
Bytom	492,4	446,8	75,3	61,2	258,1	224,6	839,4	786,8	1142,0	1006,6	72,1	55,7
Chorzów	517,1	505,0	58,4	64,7	291,3	279,6	915,3	866,4	1126,9	1098,7	56,3	53,2
Częstochowa	437,7	394,6	93,2	88,2	346,3	318,0	602,4	626,4	842,0	636,8	42,7	43,1
Dąbrowa Górnicza	294,7	300,3	44,8	50,0	213,2	216,8	489,4	460,6	563,9	588,1	41,2	48,1
Gliwice	358,1	357,7	58,3	40,5	214,4	203,6	637,6	612,4	744,7	780,5	41,9	45,2
Jastrzębie	450,0	400,2	33,4	29,2	192,3	185,7	878,2	759,3	1135,7	966,9	25,9	29,6
Jaworzno	403,8	246,7	64,8	13,8	206,6	121,0	667,3	332,0	1026,1	720,5	30,9	26,2
Katowice	404,0	387,1	52,1	47,6	202,9	180,9	763,5	605,9	824,0	888,5	50,3	50,4
Mysłowice	297,4	319,6	31,0	34,2	155,2	155,0	557,1	585,1	771,1	822,3	31,8	49,0
Piekary Śl.	319,4	249,6	35,7	25,5	254,6	156,5	562,4	347,2	601,4	613,9	27,0	37,8
Ruda Śl.	453,9	349,6	48,3	39,7	213,7	133,3	874,1	665,8	1118,3	884,8	33,2	39,9
Rybnik	420,7	374,1	32,1	32,4	199,1	155,8	752,9	703,5	1175,1	997,7	41,1	29,4
Siemianowice Śl.	520,6	496,3	52,3	53,6	234,4	238,4	1163,8	1143,0	1001,8	857,5	24,8	27,6
Sosnowiec	374,2	346,0	54,2	46,5	163,5	155,1	562,7	505,9	910,7	821,8	44,9	44,4
Świętochłowice	393,3	370,3	40,6	40,1	181,3	164,4	656,4	593,6	999,8	940,0	40,6	32,7
Tychy	281,6	234,0	32,8	31,5	151,1	106,8	517,5	403,7	653,4	570,6	33,8	30,2
Zabrze	340,8	350,7	51,9	62,3	206,1	228,8	640,5	623,0	732,1	710,2	43,6	47,9
Żory	273,2	287,3	57,1	57,6	157,0	158,5	419,5	453,3	803,1	781,7	35,8	46,7

Współczynnik obliczono dla ludności według właściwych wskazanych w tabeli grup wiekowych.

Źródło: Opracowano na podstawie sprawozdania MZ-11- roczne sprawozdanie o działalności i pracujących w ambulatoryjnej opiece zdrowotnej.

**DANE O STANIE ZDROWIA OSÓB W WIEKU 19 LAT I WIĘCEJ  
BĘDĄCYCH POD OPIEKĄ LEKARZA PODSTAWOWEJ OPIEKI ZDROWOTNEJ (RODZINNEGO),  
U KTÓRYCH STWIERDZONO CUKRZYCĘ E10-E14 LECZONE INSULINĄ  
W WOJEWÓDZTWIE ŚLĄSKIM  
WSPÓŁCZYNNIKI NA 10 000 LUDNOŚCI**

Wyszczególnienie	Osoby, u których stwierdzono cukrzycę E10-E14 leczone insuliną (stan w dniu 31.XII)		Osoby, u których stwierdzono cukrzycę E10-E14 leczone insuliną wg grup wiekowych								Osoby, u których stwierdzono cukrzycę E10-E14 leczone insuliną po raz pierwszy w okresie sprawozdawczym	
			19-34		35-54		55-64		65 i więcej			
	2013	2014	2013	2014	2013	2014	2013	2014	2013	2014	2013	2014
<b>ŚLĄSKIE</b>	108,4	115,9	22,4	19,8	64,7	65,1	200,5	207,4	222,0	248,0	9,7	14,3
<b>Powiaty</b>												
Będziński	83,6	100,0	17,6	21,4	54,7	55,4	132,8	169,6	163,1	194,1	5,5	11,3
Bielski	129,6	126,0	26,5	22,5	80,0	68,3	240,8	236,1	292,9	298,2	14,3	16,2
Bieruńsko - Lędziński	150,9	132,5	35,7	34,8	114,8	96,8	327,0	289,1	279,9	230,4	8,5	13,2
Cieszyński	120,3	148,6	18,2	19,7	64,2	71,4	234,4	270,2	271,5	360,7	16,3	22,6
Częstochowski	116,8	121,7	20,8	21,4	59,0	64,3	219,6	227,0	266,1	266,7	10,5	9,8
Gliwicki	159,6	132,6	26,0	20,6	92,9	74,4	292,9	224,6	374,3	326,1	11,4	11,6
Kłobucki	94,1	98,5	25,8	23,9	47,3	47,9	158,2	165,5	222,5	235,1	6,2	7,5
Lubliniecki	152,1	148,6	50,1	39,3	90,9	88,9	271,1	274,4	333,2	321,3	9,5	6,8
Mikołowski	79,5	92,7	16,3	12,9	28,7	44,1	182,4	165,0	184,7	244,7	12,6	23,2
Myszkowski	122,4	137,5	19,9	18,3	79,7	87,7	180,4	209,1	279,8	307,3	12,4	17,8
Pszczynski	127,7	148,6	20,2	18,6	63,6	89,0	333,7	335,4	297,1	356,7	8,3	13,0
Raciborski	138,5	154,1	23,3	19,4	65,7	72,1	275,9	291,3	338,0	387,8	8,4	16,7
Rybnicki	82,2	116,1	18,8	22,3	40,7	63,2	146,2	194,4	219,5	308,2	6,7	10,1
Tarnogórski	127,5	114,5	20,5	14,3	55,8	44,8	228,3	205,1	314,5	288,5	10,8	12,6
Wodzisławski	145,4	185,5	15,6	15,4	58,7	65,8	383,6	411,6	292,3	449,3	11,5	14,9
Zawierciański	79,3	110,8	15,4	15,0	41,6	59,7	140,9	176,6	160,2	241,1	8,0	15,3
Żywiecki	65,7	73,9	10,5	11,5	29,9	40,7	138,4	165,2	157,2	150,6	10,2	7,8
<b>Miasta</b>												
Bielsko - Biała	110,1	107,1	21,7	21,5	59,7	69,0	206,3	196,5	214,7	188,9	9,4	14,8
Bytom	128,3	145,9	29,9	29,9	98,6	97,3	263,7	286,7	191,5	251,8	13,6	18,6
Chorzów	146,3	143,2	16,8	17,1	75,4	65,8	267,5	262,7	322,7	320,9	10,7	20,0
Częstochowa	155,1	162,1	37,0	34,3	128,5	135,1	237,1	250,6	261,0	263,6	13,9	19,9
Dąbrowa Górnicza	80,4	83,4	25,0	22,3	49,5	54,4	132,4	132,6	152,5	156,8	10,0	8,5
Gliwice	93,9	106,0	20,1	18,7	60,1	55,6	173,4	171,0	176,2	239,9	10,8	14,8
Jastrzębie	81,2	107,1	12,6	13,3	58,5	71,4	205,0	302,9	112,0	137,8	4,8	14,2
Jaworzno	96,2	56,5	23,1	5,2	62,3	33,3	176,7	98,1	191,2	131,1	9,0	17,7
Katowice	100,6	107,9	22,9	14,0	60,4	56,0	179,3	168,7	187,6	239,3	11,4	16,6
Mysłowice	52,9	63,4	8,4	9,8	20,4	27,2	88,3	104,4	158,2	177,0	4,8	10,2
Piekary Śl.	96,2	80,3	18,6	12,7	61,3	29,0	206,4	121,3	160,9	217,6	6,2	11,8
Ruda Śl.	110,8	104,9	24,0	24,6	67,5	55,2	215,3	200,8	222,4	218,2	6,2	13,9
Rybnik	113,2	88,7	20,6	18,1	75,1	57,2	196,7	148,1	259,0	200,6	5,2	8,6
Siemianowice Śl.	140,0	155,0	29,1	25,8	76,2	81,9	315,4	339,4	223,9	261,2	9,2	16,5
Sosnowiec	80,2	103,8	24,0	13,7	47,5	49,4	112,0	158,5	169,0	235,1	7,2	14,5
Świętochłowice	74,3	78,9	16,8	16,4	27,8	32,9	138,1	141,7	173,4	178,9	5,0	5,7
Tychy	54,7	63,6	16,1	14,0	36,9	32,4	90,2	124,3	109,1	122,2	6,7	7,8
Zabrze	95,9	99,3	21,2	20,5	70,4	72,5	178,5	182,1	175,5	178,4	9,4	12,5
Żory	93,9	110,8	44,9	40,6	71,5	77,8	123,3	162,4	210,7	246,3	5,9	19,0

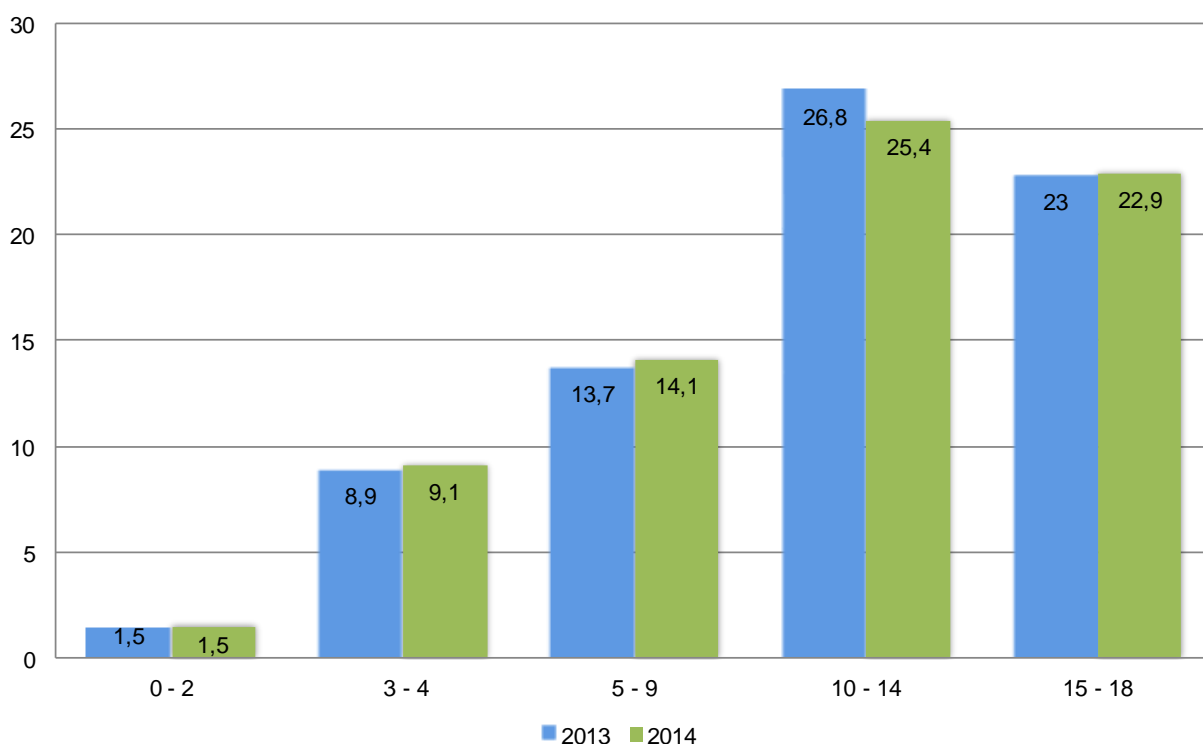
Współczynnik obliczono dla ludności według właściwych wskazanych w tabeli grup wiekowych.

Źródło: Opracowano na podstawie sprawozdania MZ-11- roczne sprawozdanie o działalności i pracujących w ambulatoryjnej opiece zdrowotnej.

WYKRESY  
- CUKRZYCA



DZIECI I MŁODZIEŻ W WIEKU 0 - 18 LAT BĘDĄCYCH POD OPIEKĄ LEKARZA POZ,  
U KTÓRYCH STWIERDZONO CUKRZYCĘ E10-E14  
WSPÓŁCZYNNIKI NA 10 000 LUDNOŚCI



OSOBY W WIEKU 19 LAT I WIĘCEJ BĘDĄCE POD OPIEKĄ LEKARZA POZ  
U KTÓRYCH STWIERDZONO CUKRZYCĘ E10-E14  
WSPÓŁCZYNNIKI NA 10 000 LUDNOŚCI

