

CZĘŚĆ V

**OCENA FUNKCJONOWANIA
PODMIOTÓW LECZNICZYCH
ORAZ PODMIOTÓW UPRAWNIONYCH
DO PROWADZENIA STAŻU PODYPLOMOWEGO
LEKARZA, LEKARZA DENTYSTY
W WOJEWÓDZTWIE ŚLĄSKIM
NA PODSTAWIE
KONTROLI PRZEPROWADZONYCH
W ROKU 2014**

Spis tabel i wykresów:

	Tab.	Wykresy
Podział kontroli w podmiotach leczniczych i podmiotach uprawnionych do prowadzenia stażu wykonanych w roku 2014 ze względu na rodzaj kontroli		6
Podział kontroli w podmiotach leczniczych i podmiotach uprawnionych do prowadzenia stażu wykonanych w roku 2014 ze względu na cel kontroli		6
Kontrole przeprowadzone w podmiotach leczniczych i podmiotach uprawnionych do prowadzenia stażu w okresie od 1 stycznia 2014r. do 31 grudnia 2014r.	7	
Podział kontroli rejestrowych wykonanych w roku 2014 ze względu na sposób finansowania podmiotu.....		19
Podział kontroli medycznych wykonanych w roku 2014 ze względu na sposób finansowania podmiotu.....		19
Podział kontroli stażowych wykonanych w roku 2014 ze względu na sposób finansowania podmiotu.....		20
Ilość przeprowadzonych kontroli w roku 2014		22
Podział kontroli rejestrowych wykonanych w roku 2014 ze względu na wyniki kontroli		22
Podział kontroli medycznych wykonanych w roku 2014 ze względu na wyniki kontroli		23
Podział kontroli stażowych wykonanych w roku 2014 ze względu na wyniki kontroli		23

ANALIZA PRZEPROWADZONYCH KONTROLI

Kontrole podmiotów leczniczych przeprowadzano w oparciu o art. 111 ustawy z dnia 15 kwietnia 2011r. o działalności leczniczej (tekst jednolity Dz.U. z 2013r. poz. 217 z późn. zm.). Kontrole podmiotów uprawnionych do prowadzenia stażu podyplomowego lekarza, lekarza dentystry przeprowadzono w oparciu o art. 15 ust. 6b i 6c ustawy z dnia 5 grudnia 1996r. o zawodach lekarza i lekarza dentystry (tekst jednolity Dz.U. z 2015r. poz. 464).

Celem prowadzonych kontroli w szczególności było:

- Sprawdzenie funkcjonowania podmiotu leczniczego oraz wskazanie występujących nieprawidłowości w zakresie zgodności wykonywanej działalności leczniczej z przepisami ustawy z dnia 15 kwietnia 2011r. o działalności leczniczej i przepisami powiązanymi
- Sprawdzenie funkcjonowania podmiotu leczniczego oraz wskazanie występujących nieprawidłowości w zakresie art.17 ust.1 pkt 2) ustawy z dnia 15 kwietnia 2011r. o działalności leczniczej i przepisami powiązanymi
- Sprawdzenie funkcjonowania podmiotu leczniczego oraz wskazanie występujących nieprawidłowości w zakresie art.17 ust.1 pkt 3) ustawy z dnia 15 kwietnia 2011r. o działalności leczniczej i przepisami powiązanymi
- Sprawdzenie prawidłowości funkcjonowania podmiotu leczniczego pod względem medycznym oraz wskazanie występujących nieprawidłowości w zakresie spełniania warunków do udzielania świadczeń zdrowotnych
- Sprawdzenie prawidłowości prowadzenia opieki profilaktycznej nad populacją rozwojową w związku z rozporządzeniem MZ z dnia 28 sierpnia 2009r. w sprawie organizacji profilaktycznej opieki zdrowotnej nad dziećmi i młodzieżą
- Sprawdzenie wykonania zaleceń pokontrolnych

- Sprawdzenie prawidłowości prowadzenia stażu podyplomowego lekarza, lekarza dentystry oraz wskazanie występujących nieprawidłowości w zakresie spełniania wymogów stawianych podmiotom prowadzącym staż podyplomowy lekarza, lekarza dentystry.

Zakres przedmiotowy kontroli w oparciu o art. 111 ustawy z dnia 15 kwietnia 2011r. o działalności leczniczej (tekst jednolity Dz.U. z 2013r. poz. 217 z późn. zm.) obejmował:

- Zgodność zapisów w regulaminie organizacyjnym, statucie i rejestrze z prowadzoną działalnością
- Dokumentację organizacyjną podmiotu leczniczego
- Spełnianie warunków do udzielania świadczeń zdrowotnych
- Posiadanie pomieszczeń odpowiadających wymaganiom odpowiednim do wykonywanej działalności leczniczej oraz zakresu udzielanych świadczeń zdrowotnych
- Zabezpieczenie sprzętowe zgodnie z profilem udzielanych świadczeń medycznych
- Spełnianie przez wyroby medyczne i leki wykorzystywane w procesie udzielania świadczeń zdrowotnych określonych wymagań
- Zabezpieczenie kadrowe zgodnie z zakresem udzielanych świadczeń zdrowotnych
- Umowa odpowiedzialności cywilnej
- Spełnianie wymogu dotyczącego nie posiadania cech reklamy w informacji o zakresie i rodzaju udzielanych świadczeń zdrowotnych
- Stosowanie oznaczenia „klinika”
- Prawidłowość prowadzenia, przechowywania i udostępniania dokumentacji medycznej
- Ocena dostępności do usług medycznych udzielanych przez kontrolowany podmiot
- Ocena prawidłowości prowadzenia opieki profilaktycznej nad populacją rozwojową
- Przestrzeganie praw pacjenta.

Zakres przedmiotowy kontroli w oparciu o art. 15 ust. 6b i 6c ustawy z dnia 5 grudnia 1996r. o zawodach lekarza i lekarza dentysty (tekst jednolity Dz.U. z 2015r. poz. 464) obejmował:

- Prowadzenie dokumentacji organizacyjnej podmiotów oraz związanej z prowadzeniem stażu podyplomowego lekarza, lekarza dentysty
- Prowadzenie dokumentacji osobowej koordynatorów i opiekunów
- Prowadzenie dokumentacji osobowej stażystów z uwzględnieniem dokumentacji odbywanych dyżurów medycznych
- Spełnianie przez podmiot warunków przewidzianych w par. 5 oraz par. 6 rozporządzenia Ministra Zdrowia z dnia 26 września 2012r. w sprawie stażu podyplomowego lekarza i lekarza dentysty (tekst jednolity Dz.U. z 2014r. poz. 474)
- Prowadzenie przez podmiot dokumentacji finansowej prowadzenia stażu podyplomowego lekarza, lekarza dentysty.

W 2014r. pracownicy Oddziału Kontroli Podmiotów Leczniczych Wydziału Nadzoru nad Systemem Opieki Zdrowotnej Śląskiego Urzędu Wojewódzkiego w Katowicach przeprowadzili łącznie **99** kontroli podmiotów leczniczych, z czego:

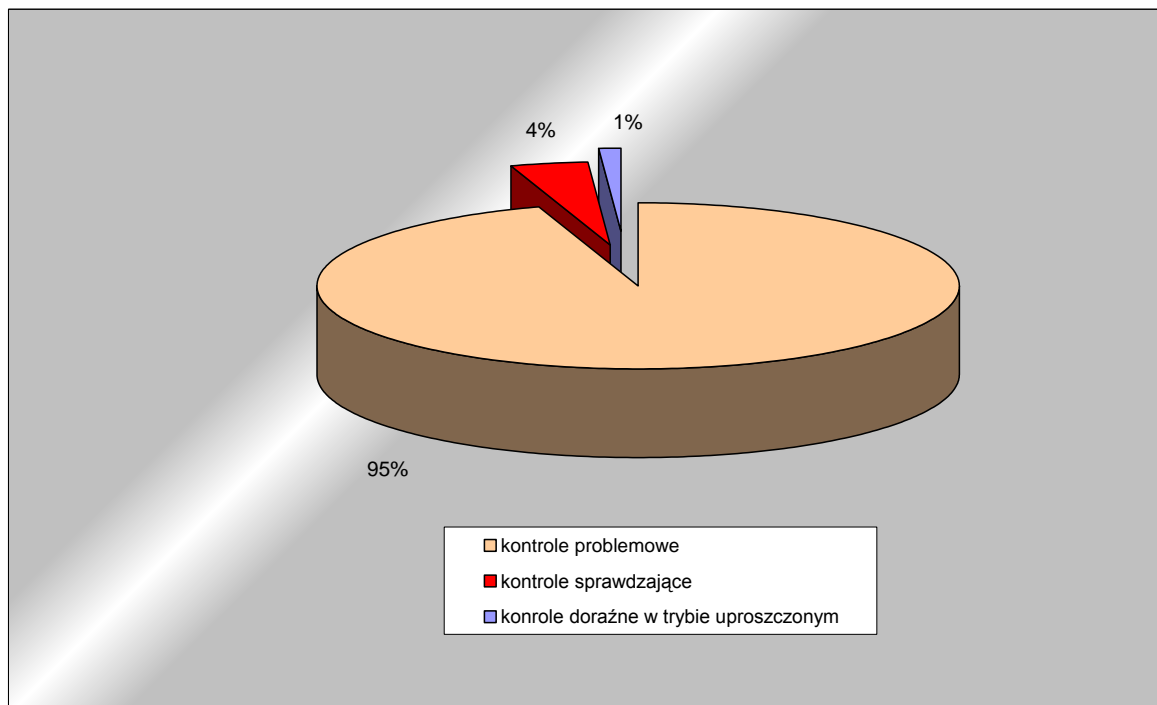
1. **20** kontroli przeprowadzono pod względem medycznym w oparciu o art. 111 ustawy z dnia 15 kwietnia 2011r. o działalności leczniczej (tekst jednolity Dz.U. z 2013r. poz. 217 z późn. zm.), wszystkie miały charakter problemowy.
2. **71** kontroli przeprowadzono pod względem rejestrowym w oparciu o art. 111 ustawy z dnia 15 kwietnia 2011r. o działalności leczniczej (tekst jednolity Dz.U. z 2013r. poz. 217 z późn. zm.), tj. funkcjonowania podmiotu pod względem zgodności ze stanem faktycznym i aktualnymi przepisami prawa, w tym:
 - 66 kontroli problemowych
 - 4 kontrole sprawdzające
 - 1 kontrola doraźna w trybie uproszczonym.
3. **8** kontroli przeprowadzono pod względem prowadzenia stażu podyplomowego lekarza, lekarza dentysty w oparciu o art. 15 ust. 6b i 6c ustawy z dnia 5 grudnia 1996r. o zawodach lekarza i lekarza dentysty (tekst jednolity Dz.U. z 2015r. poz. 464).

Podział kontroli – wykres nr 1 oraz wykres nr 2.

Wykaz skontrolowanych podmiotów – tabela nr 1.

Wykres 1

**PODZIAŁ KONTROLI W PODMIOTACH LECZNICZYCH
I PODMIOTACH UPRAWNIONYCH DO PROWADZENIA STAŻU
WYKONANYCH W ROKU 2014 ZE WZGLĘDU NA RODZAJ KONTROLI**



Wykres 2

**PODZIAŁ KONTROLI W PODMIOTACH LECZNICZYCH
I PODMIOTACH UPRAWNIONYCH DO PROWADZENIA STAŻU
WYKONANYCH W ROKU 2014 ZE WZGLĘDU NA CEL KONTROLI**

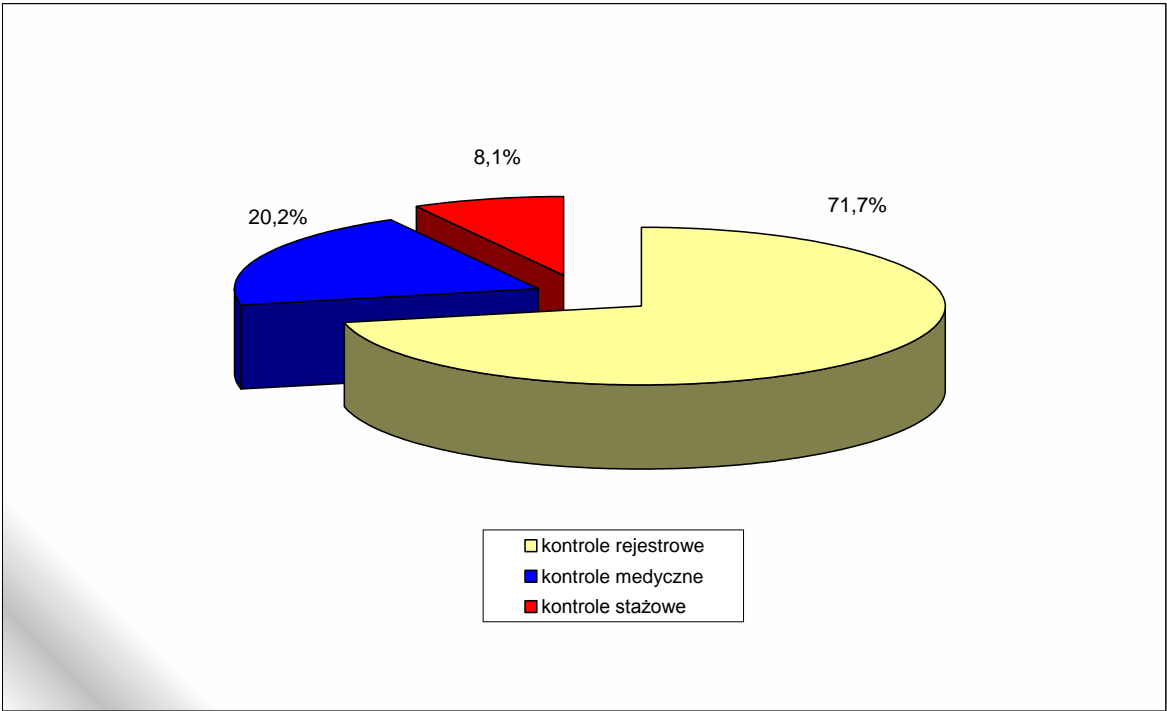


Tabela 1

**KONTROLE PRZEPROWADZONE W PODMIOTACH LECZNICZYCH
I PODMIOTACH UPRAWNIONYCH DO PROWADZENIA STAŻU
W OKRESIE OD 1 STYCZNIA 2014R. DO 31 GRUDNIA 2014R.**

Lp.	Temat kontroli	Podmioty przewidziane do kontroli w planie kontroli	Miesiąc wykonania	Rodzaj kontroli
1	Kontrola podmiotu wpisanego do rejestru podmiotów wykonujących działalność leczniczą w celu sprawdzenia jego funkcjonowania oraz wskazanie występujących nieprawidłowości w zakresie zgodności wykonywanej działalności leczniczej z przepisami ustawy z dnia 15 kwietnia 2011r. o działalności leczniczej i przepisami powiązanymi	Justyna Zjawiony Częstochowa 42-224 ul. Andersa 12/35	luty	problemowa
2	Kontrola podmiotu wpisanego do rejestru podmiotów wykonujących działalność leczniczą w celu sprawdzenia prawidłowości jego funkcjonowania pod względem medycznym oraz wskazanie występujących nieprawidłowości w zakresie spełniania warunków do udzielania świadczeń zdrowotnych	PRZYCHODNIA LEKARSKA ARS MEDICA BIS E.GRZYB SPÓŁKA JAWNA Częstochowa 42-200 ul. Mościckiego 7	luty	problemowa
3	Kontrola podmiotu wpisanego do rejestru podmiotów wykonujących działalność leczniczą w celu sprawdzenia jego funkcjonowania oraz wskazanie występujących nieprawidłowości w zakresie art.17 ust.1 pkt 3) ustawy z dnia 15 kwietnia 2011r. o działalności leczniczej i przepisami powiązanymi	"Rudziński i partnerzy" lekarze stomatolodzy - Spółka partnerska Częstochowa 42-200 ul. Andersena 1	luty	problemowa
4	Kontrola podmiotu prowadzącego staż podyplomowy lekarza, lekarza dentystry w celu sprawdzenia prawidłowości prowadzenia stażu oraz wskazanie występujących nieprawidłowości w zakresie spełniania wymogów stawianych podmiotom prowadzącym staż podyplomowy lekarza i lekarza dentystry	Beata Jucha-Musiał, i Henryk Musiał tworzący spółkę cywilną pod firmą: Niepubliczny Zakład Opieki Zdrowotnej "ALDENT" spółka cywilna Beata Jucha-Musiał i Henryk Musiał Bielsko-Biała 43-300 ul. Elizy Orzeszkowej 26	luty	problemowa
5	Kontrola podmiotu wpisanego do rejestru podmiotów wykonujących działalność leczniczą w celu sprawdzenia jego funkcjonowania oraz wskazanie występujących nieprawidłowości w zakresie zgodności wykonywanej działalności leczniczej z przepisami ustawy z dnia 15 kwietnia 2011r. o działalności leczniczej i przepisami powiązanymi	Joanna Zakrzewska-Krysta i Szymon Krysta tworzący spółkę cywilną pod firmą: PRZEDSIĘBIORSTWO USŁUGOWE „VIP DENTAL CLINIC” SPÓŁKA CYWILNA JOANNA ZAKRZEWSKA-KRYSTA, SZYMON KRYSTA Bielsko-Biała 43-316 ul. płk. Karola Zagórskiego 3	luty	problemowa
6	Kontrola podmiotu wpisanego do rejestru podmiotów wykonujących działalność leczniczą w celu sprawdzenia jego funkcjonowania oraz wskazanie występujących nieprawidłowości w zakresie zgodności wykonywanej działalności leczniczej z przepisami ustawy z dnia 15 kwietnia 2011r. o działalności leczniczej i przepisami powiązanymi	Bożena Marek – Michalska Katowice 40-555 ul. Gołby 3/1	marzec	problemowa
7	Kontrola podmiotu prowadzącego staż podyplomowy lekarza, lekarza dentystry w celu sprawdzenia prawidłowości prowadzenia stażu oraz wskazanie występujących nieprawidłowości w zakresie spełniania wymogów stawianych podmiotom prowadzącym staż podyplomowy lekarza i lekarza dentystry	Iwona Marczak-Prośniak Katowice 40-102 ul. Dębowa 4	marzec	problemowa
8	Kontrola podmiotu wpisanego do rejestru podmiotów wykonujących działalność leczniczą w celu sprawdzenia jego funkcjonowania oraz wskazanie występujących nieprawidłowości w zakresie zgodności wykonywanej działalności leczniczej z przepisami ustawy z dnia 15 kwietnia 2011r. o działalności leczniczej i przepisami powiązanymi	Janina Walczyńska Gliwice 44-100 ul. Ciupków 5	marzec	problemowa

Lp.	Temat kontroli	Podmioty przewidziane do kontroli w planie kontroli	Miesiąc wykonania	Rodzaj kontroli
9	Kontrola podmiotu prowadzącego staż podyplomowy lekarza, lekarza dentysty w celu sprawdzenia prawidłowości prowadzenia stażu oraz wskazanie występujących nieprawidłowości w zakresie spełniania wymogów stawianych podmiotom prowadzącym staż podyplomowy lekarza i lekarza dentysty	Izabela Kraczkla-Bizoń, Zbigniew Bizoń tworzący spółkę cywilną pod firmą: "Usługi Stomatologiczne spółka cywilna Izabela Kraczkla-Bizoń, Zbigniew Bizoń" Gliwice 44-100 ul. Witkiewicza 37/1	marzec	problemowa
10	Sprawdzenie wykonania zaleceń pokontrolnych	Joanna Szczygieł, Iwona Sobera tworzące spółkę cywilną pod firmą: Centrum Medyczne MAXMED S.C Joanna Szczygieł, Iwona Sobera Lubliniec 42-700 ul. Opolska 1	marzec	sprawdzająca
11	Kontrola podmiotu wpisanego do rejestru podmiotów wykonujących działalność leczniczą w celu sprawdzenia jego funkcjonowania oraz wskazanie występujących nieprawidłowości w zakresie art.17 ust.1 pkt 2) ustawy z dnia 15 kwietnia 2011r. o działalności leczniczej i przepisami powiązanymi	Instytut Medycyny Pracy i Zdrowia Środowiskowego w Sosnowcu Sosnowiec 41-200 ul. Kościelna 13	marzec	problemowa
12	Kontrola podmiotu wpisanego do rejestru podmiotów wykonujących działalność leczniczą w celu sprawdzenia jego funkcjonowania oraz wskazanie występujących nieprawidłowości w zakresie zgodności wykonywanej działalności leczniczej z przepisami ustawy z dnia 15 kwietnia 2011r. o działalności leczniczej i przepisami powiązanymi	CENTRUM DIAGNOSTYKI I TERAPII ONKOLOGICZNEJ KATOWICE SPÓŁKA Z OGRANICZONĄ ODPOWIEDZIALNOŚCIĄ Katowice 40-514 ul. Ceglana 35	marzec kwiecień	problemowa
13	Kontrola podmiotu wpisanego do rejestru podmiotów wykonujących działalność leczniczą w celu sprawdzenia jego funkcjonowania oraz wskazanie występujących nieprawidłowości w zakresie zgodności wykonywanej działalności leczniczej z przepisami ustawy z dnia 15 kwietnia 2011r. o działalności leczniczej i przepisami powiązanymi	DMW MEDICA Sp. z o.o. Sosnowiec 41-200 ul. Szkolna 4A	marzec	problemowa
14	Kontrola podmiotu wpisanego do rejestru podmiotów wykonujących działalność leczniczą w celu sprawdzenia prawidłowości jego funkcjonowania pod względem medycznym oraz wskazanie występujących nieprawidłowości w zakresie spełniania warunków do udzielania świadczeń zdrowotnych	PREZENT DLA ZDROWIA B.OLSZEWSKA I WSPÓLNICY SPÓŁKA JAWNA Chorzów 41-503 ul. Harcerska 1	marzec	problemowa
15	Kontrola podmiotu wpisanego do rejestru podmiotów wykonujących działalność leczniczą w celu sprawdzenia prawidłowości jego funkcjonowania pod względem medycznym oraz wskazanie występujących nieprawidłowości w zakresie spełniania warunków do udzielania świadczeń zdrowotnych	OLSZEWSKA BARBARA Chorzów 41-500 ul. Zamenhofska 5/5	marzec	problemowa
16	Kontrola podmiotu wpisanego do rejestru podmiotów wykonujących działalność leczniczą w celu sprawdzenia jego funkcjonowania oraz wskazanie występujących nieprawidłowości w zakresie zgodności wykonywanej działalności leczniczej z przepisami ustawy z dnia 15 kwietnia 2011r. o działalności leczniczej i przepisami powiązanymi	4 HEALTH GROUP DĄBROWSKI SPÓŁKA KOMANDYTOWA Katowice 40-084 ul. Opolska 11/3	marzec kwiecień	problemowa
17	Kontrola podmiotu wpisanego do rejestru podmiotów wykonujących działalność leczniczą w celu sprawdzenia jego funkcjonowania oraz wskazanie występujących nieprawidłowości w zakresie zgodności wykonywanej działalności leczniczej z przepisami ustawy z dnia 15 kwietnia 2011r. o działalności leczniczej i przepisami powiązanymi	Ewelina Lipińska, Agata Tura, Tomasz Dąbrowski tworzący spółkę cywilną pod firmą: CLINPORT A. TURA E. LIPIŃSKA T. DĄBROWSKI S.C. Katowice 40-084 ul. Opolska 11/3	marzec kwiecień	problemowa
18	Kontrola podmiotu wpisanego do rejestru podmiotów wykonujących działalność leczniczą w celu sprawdzenia jego funkcjonowania oraz wskazanie występujących nieprawidłowości w zakresie zgodności wykonywanej działalności leczniczej z przepisami ustawy z dnia 15 kwietnia 2011r. o działalności leczniczej i przepisami powiązanymi	ŚLĄSKIE CENTRUM OSTEOPOROZY Katowice 40-084 ul. Opolska 11/3	marzec kwiecień	problemowa

Lp.	Temat kontroli	Podmioty przewidziane do kontroli w planie kontroli	Miesiąc wykonania	Rodzaj kontroli
19	Kontrola podmiotu wpisanego do rejestru podmiotów wykonujących działalność leczniczą w celu sprawdzenia jego funkcjonowania oraz wskazanie występujących nieprawidłowości w zakresie art. 24 ust. 1 ustawy z dnia 15 kwietnia 2011r. o działalności leczniczej i przepisami powiązanymi	Agata Pawełczak Częstochowa 42-217 ul. Jana III Sobieskiego 84	marzec	problemowa
20	Kontrola podmiotu wpisanego do rejestru podmiotów wykonujących działalność leczniczą w celu sprawdzenia jego funkcjonowania oraz wskazanie występujących nieprawidłowości w zakresie zgodności wykonywanej działalności leczniczej z przepisami ustawy z dnia 15 kwietnia 2011r. o działalności leczniczej i przepisami powiązanymi	G.J.Bernacny Spółka jawna Pińczyce 42-350 ul. Jedyna 6	marzec	problemowa
21	Kontrola podmiotu wpisanego do rejestru podmiotów wykonujących działalność leczniczą w celu sprawdzenia jego funkcjonowania oraz wskazanie występujących nieprawidłowości w zakresie zgodności wykonywanej działalności leczniczej z przepisami ustawy z dnia 15 kwietnia 2011r. o działalności leczniczej i przepisami powiązanymi	Elżbieta Kleszczewska Żarki 42-310 ul. Kościuszki 9	marzec	problemowa
22	Kontrola podmiotu wpisanego do rejestru podmiotów wykonujących działalność leczniczą w celu sprawdzenia prawidłowości jego funkcjonowania pod względem medycznym oraz wskazanie występujących nieprawidłowości w zakresie spełniania warunków do udzielania świadczeń zdrowotnych	Agnieszka Menceł Borowno Kolonia 42-233 ul. Armii Ludowej 10	marzec	problemowa
23	Kontrola podmiotu prowadzącego staż podyplomowy lekarza, lekarza dentysty w celu sprawdzenia prawidłowości prowadzenia stażu oraz wskazanie występujących nieprawidłowości w zakresie spełniania wymogów stawianych podmiotom prowadzącym staż podyplomowy lekarza i lekarza dentysty	Iwona Żuławińska Częstochowa 42-200 ul. Stroma 12	marzec	problemowa
24	Kontrola podmiotu wpisanego do rejestru podmiotów wykonujących działalność leczniczą w celu sprawdzenia jego funkcjonowania oraz wskazanie występujących nieprawidłowości w zakresie zgodności wykonywanej działalności leczniczej z przepisami ustawy z dnia 15 kwietnia 2011r. o działalności leczniczej i przepisami powiązanymi	„MEDIKOOL” SPÓŁKA Z OGRANICZONĄ ODPOWIEDZIALNOŚCIĄ Skoczów 43-430 ul. Ciężarowa 54	marzec	problemowa
25	Kontrola podmiotu wpisanego do rejestru podmiotów wykonujących działalność leczniczą w celu sprawdzenia jego funkcjonowania oraz wskazanie występujących nieprawidłowości w zakresie art.17 ust.1 pkt 2) ustawy z dnia 15 kwietnia 2011r. o działalności leczniczej i przepisami powiązanymi	SZPITAL ŚWIĘTEGO ŁUKASZA BGL SPÓŁKA Z OGRANICZONĄ ODPOWIEDZIALNOŚCIĄ SPÓŁKA KOMANDYTOWO-AKCYJNA Bielsko-Biała 43-309 ul. Bystrzańska 94B	marzec kwiecień	problemowa
26	Kontrola podmiotu wpisanego do rejestru podmiotów wykonujących działalność leczniczą w celu sprawdzenia jego funkcjonowania oraz wskazanie występujących nieprawidłowości w zakresie art.17 ust.1 pkt 2) ustawy z dnia 15 kwietnia 2011r. o działalności leczniczej i przepisami powiązanymi	Marek Janota Bielsko-Biała 43-382 ul. Agawy 34	marzec	problemowa
27	Sprawdzenie wykonania zaleceń pokontrolnych	Fundacja Związku Polskich Kawalerów Maltańskich Maltańska Służba Medyczna - Pomoc Maltańska Katowice 40-039 ul. Powstańców 21	kwiecień	sprawdzająca
28	Kontrola podmiotu prowadzącego staż podyplomowy lekarza, lekarza dentysty w celu sprawdzenia prawidłowości prowadzenia stażu oraz wskazanie występujących nieprawidłowości w zakresie spełniania wymogów stawianych podmiotom prowadzącym staż podyplomowy lekarza i lekarza dentysty	MEGREZ SPÓŁKA Z OGRANICZONĄ ODPOWIEDZIALNOŚCIĄ Tychy 43-100 ul. Edukacji 102	kwiecień	problemowa

Lp.	Temat kontroli	Podmioty przewidziane do kontroli w planie kontroli	Miesiąc wykonania	Rodzaj kontroli
29	Kontrola podmiotu wpisanego do rejestru podmiotów wykonujących działalność leczniczą w celu sprawdzenia jego funkcjonowania oraz wskazanie występujących nieprawidłowości w zakresie zgodności wykonywanej działalności leczniczej z przepisami ustawy z dnia 15 kwietnia 2011r. o działalności leczniczej i przepisami powiązanymi	"Centrum Dializa" Spółka z ograniczoną odpowiedzialnością Sosnowiec 41-200 ul. Jabłoniowa 27	kwiecień maj	problemowa
30	Kontrola podmiotu wpisanego do rejestru podmiotów wykonujących działalność leczniczą w celu sprawdzenia prawidłowości prowadzenia opieki profilaktycznej nad populacją rozwojową w związku z rozporządzeniem MZ z dnia 28 sierpnia 2009r. w sprawie organizacji profilaktycznej opieki zdrowotnej nad dziećmi i młodzieżą.	MEDICAL HEALTH SPÓŁKA Z OGRANICZONĄ ODPOWIEDZIALNOŚCIĄ Bobrowniki 42-583 ul. Henryka Sienkiewicza 179	kwiecień	problemowa
31	Kontrola podmiotu wpisanego do rejestru podmiotów wykonujących działalność leczniczą w celu sprawdzenia jego funkcjonowania oraz wskazanie występujących nieprawidłowości w zakresie zgodności wykonywanej działalności leczniczej z przepisami ustawy z dnia 15 kwietnia 2011r. o działalności leczniczej i przepisami powiązanymi	Wojciech Malotki Lubliniec 42-700 ul. Sobieskiego 9	kwiecień	problemowa
32	Kontrola podmiotu wpisanego do rejestru podmiotów wykonujących działalność leczniczą w celu sprawdzenia prawidłowości jego funkcjonowania pod względem medycznym oraz wskazanie występujących nieprawidłowości w zakresie spełniania warunków do udzielania świadczeń zdrowotnych	Piotr Kardaszewicz, Beata Kardaszewicz tworzący spółkę cywilną pod firmą: "Specjalistyczna Przychodnia Lekarska" s.c. Kardaszewicz Piotr i Beata Częstochowa 42-200 Aleja Najświętszej Maryi Panny 67A/4	kwiecień	problemowa
33	Kontrola podmiotu prowadzącego staż podyplomowy lekarza, lekarza dentystry w celu sprawdzenia prawidłowości prowadzenia stażu oraz wskazanie występujących nieprawidłowości w zakresie spełniania wymogów stawianych podmiotom prowadzącym staż podyplomowy lekarza i lekarza dentystry	Samodzielny Publiczny Zespół Opieki Zdrowotnej Myszków 42-300 Aleja Wolności 29	kwiecień	problemowa
34	Kontrola podmiotu wpisanego do rejestru podmiotów wykonujących działalność leczniczą w celu sprawdzenia jego funkcjonowania oraz wskazanie występujących nieprawidłowości w zakresie zgodności wykonywanej działalności leczniczej z przepisami ustawy z dnia 15 kwietnia 2011r. o działalności leczniczej i przepisami powiązanymi	Elżbieta Jędrzejowska, Anna Jędrzejowska tworzące spółkę cywilną pod firmą: NIEPUBLICZNY ZAKŁAD OPIEKI PSYCHIATRYCZNO-PSYCHOLOGICZNEJ "VARIUSMED" S.C. ELŻBIETA JĘDRZEJOWSKA, ANNA JĘDRZEJOWSKA Cieszyn 43-400 ul. Mennicza 20	kwiecień	problemowa
35	Kontrola podmiotu prowadzącego staż podyplomowy lekarza, lekarza dentystry w celu sprawdzenia prawidłowości prowadzenia stażu oraz wskazanie występujących nieprawidłowości w zakresie spełniania wymogów stawianych podmiotom prowadzącym staż podyplomowy lekarza i lekarza dentystry	Tomasz Gryczka, Agnieszka Maria Stępień-Gryczka tworzący spółkę cywilną: „TRIDENT” Centrum Stomatologii Estetycznej Agnieszka Stępień-Gryczka & Tomasz Gryczka Jaworze 43-384 ul. Zdrojowa 81	kwiecień	problemowa
36	Kontrola podmiotu wpisanego do rejestru podmiotów wykonujących działalność leczniczą w celu sprawdzenia jego funkcjonowania oraz wskazanie występujących nieprawidłowości w zakresie zgodności wykonywanej działalności leczniczej z przepisami ustawy z dnia 15 kwietnia 2011r. o działalności leczniczej i przepisami powiązanymi	TRIDENT A.I.T. GRYCZKA SPÓŁKA JAWNA Jaworze 43-384 ul. Zdrojowa 81	kwiecień	problemowa
37	Kontrola podmiotu wpisanego do rejestru podmiotów wykonujących działalność leczniczą w celu sprawdzenia jego funkcjonowania oraz wskazanie występujących nieprawidłowości w zakresie zgodności wykonywanej działalności leczniczej z przepisami ustawy z dnia 15 kwietnia 2011r. o działalności leczniczej i przepisami powiązanymi	"MULTI-MED" Spółka z ograniczoną odpowiedzialnością Żory 44-240 ul. Boryńska 48 D	maj	problemowa

Lp.	Temat kontroli	Podmioty przewidziane do kontroli w planie kontroli	Miesiąc wykonania	Rodzaj kontroli
38	Kontrola podmiotu wpisanego do rejestru podmiotów wykonujących działalność leczniczą w celu sprawdzenia jego funkcjonowania oraz wskazanie występujących nieprawidłowości w zakresie zgodności wykonywanej działalności leczniczej z przepisami ustawy z dnia 15 kwietnia 2011r. o działalności leczniczej i przepisami powiązanymi	NIEPUBLICZNY ZAKŁAD OPIEKI ZDROWOTNEJ PRZYCHODNIA LEKARSKA „MEDYK” W LUBLIŃCU BARBARA MUSZEWSKA, JANUSZ RABUS, BOGDAN RADECKI, ELŻBIETA STALMACH SPÓŁKA JAWNA Lubliniec 42-700 ul. Majdanek 6	maj	problemowa
39	Kontrola podmiotu wpisanego do rejestru podmiotów wykonujących działalność leczniczą w celu sprawdzenia prawidłowości jego funkcjonowania pod względem medycznym oraz wskazanie występujących nieprawidłowości w zakresie spełniania warunków do udzielania świadczeń zdrowotnych	HELIOS-MED Spółka z ograniczoną odpowiedzialnością Goczałkowice-Zdrój 43-230 ul. Wiślna 13	maj	problemowa
40	Kontrola podmiotu wpisanego do rejestru podmiotów wykonujących działalność leczniczą w celu sprawdzenia prawidłowości jego funkcjonowania pod względem medycznym oraz wskazanie występujących nieprawidłowości w zakresie spełniania warunków do udzielania świadczeń zdrowotnych	Adam Konina Koszęcin 42-286 ul. Ligonja 11D	maj	problemowa
41	Kontrola podmiotu wpisanego do rejestru podmiotów wykonujących działalność leczniczą w celu sprawdzenia jego funkcjonowania oraz wskazanie występujących nieprawidłowości w zakresie zgodności wykonywanej działalności leczniczej z przepisami ustawy z dnia 15 kwietnia 2011r. o działalności leczniczej i przepisami powiązanymi	Dariusz Ledwoń Częstochowa 42-200 ul. Borelowskiego 21/1	maj	problemowa
42	Kontrola podmiotu wpisanego do rejestru podmiotów wykonujących działalność leczniczą w celu sprawdzenia prawidłowości jego funkcjonowania pod względem medycznym oraz wskazanie występujących nieprawidłowości w zakresie spełniania warunków do udzielania świadczeń zdrowotnych	Ewa Burgielska Ciasna 42-793 ul. Nowa 6	maj	problemowa
43	Kontrola podmiotu wpisanego do rejestru podmiotów wykonujących działalność leczniczą w celu sprawdzenia jego funkcjonowania oraz wskazanie występujących nieprawidłowości w zakresie zgodności wykonywanej działalności leczniczej z przepisami ustawy z dnia 15 kwietnia 2011r. o działalności leczniczej i przepisami powiązanymi	Zakład Opieki Zdrowotnej "MEDYK" Spółka z ograniczoną odpowiedzialnością Miłówka 34-360 ul. Dworcowa 31	maj	problemowa
44	Kontrola podmiotu wpisanego do rejestru podmiotów wykonujących działalność leczniczą w celu sprawdzenia jego funkcjonowania oraz wskazanie występujących nieprawidłowości w zakresie art.17 ust.1 pkt 2) ustawy z dnia 15 kwietnia 2011r. o działalności leczniczej i przepisami powiązanymi	CENTRUM OPIEKI MEDYCZNEJ "MED WORK" SPÓŁKA Z OGRANICZONĄ ODPOWIEDZIALNOŚCIĄ Bielsko-Biała 43-300 ul. Filarowa 50	maj	problemowa
45	Kontrola podmiotu wpisanego do rejestru podmiotów wykonujących działalność leczniczą w celu sprawdzenia jego funkcjonowania oraz wskazanie występujących nieprawidłowości w zakresie zgodności wykonywanej działalności leczniczej z przepisami ustawy z dnia 15 kwietnia 2011r. o działalności leczniczej i przepisami powiązanymi	EMANUEL KAPAŁA Pałecznica 32-109 ul. Strażacka 5/5	maj	problemowa
46	Kontrola podmiotu wpisanego do rejestru podmiotów wykonujących działalność leczniczą w celu sprawdzenia jego funkcjonowania oraz wskazanie występujących nieprawidłowości w zakresie art.17 ust.1 pkt 2) ustawy z dnia 15 kwietnia 2011r. o działalności leczniczej i przepisami powiązanymi	ŚLĄSKI OŚRODEK ONKOLOGII "SANIVITAS" SPÓŁKA Z OGRANICZONĄ ODPOWIEDZIALNOŚCIĄ Bytom 41-902 pl. Akademicki 15/6	czerwiec	problemowa
47	Kontrola podmiotu wpisanego do rejestru podmiotów wykonujących działalność leczniczą w celu sprawdzenia jego funkcjonowania oraz wskazanie występujących nieprawidłowości w zakresie art.17 ust.1 pkt 3) ustawy z dnia 15 kwietnia 2011r. o działalności leczniczej i przepisami powiązanymi	„Twoje Zdrowie” - Lekarze Specjaliści Spółka z ograniczoną odpowiedzialnością Katowice 40-047 ul. Tadeusza Kościuszki 59/7	czerwiec lipiec	problemowa

Lp.	Temat kontroli	Podmioty przewidziane do kontroli w planie kontroli	Miesiąc wykonania	Rodzaj kontroli
48	Kontrola podmiotu prowadzącego staż podyplomowy lekarza, lekarza dentystry w celu sprawdzenia prawidłowości prowadzenia stażu oraz wskazanie występujących nieprawidłowości w zakresie spełniania wymogów stawianych podmiotom prowadzącym staż podyplomowy lekarza i lekarza dentystry	Samodzielny Publiczny Zakład Opieki Zdrowotnej Wojewódzki Szpital Specjalistyczny Nr 3 w Rybniku Rybnik 44-200 ul. Energetyków 46	czerwiec	problemowa
49	Kontrola podmiotu wpisanego do rejestru podmiotów wykonujących działalność leczniczą w celu sprawdzenia prawidłowości prowadzenia opieki profilaktycznej nad populacją rozwojową w związku z rozporządzeniem MZ z dnia 28 sierpnia 2009r. w sprawie organizacji profilaktycznej opieki zdrowotnej nad dziećmi i młodzieżą.	Gminny Zakład Opieki Zdrowotnej w Bojszowach Bojszowy 43-220 ul. Świętego Jana 41	czerwiec	problemowa
50	Sprawdzenie wykonania zaleceń pokontrolnych	DMW MEDICA Sp. z o.o. Sosnowiec 41-200 ul. Szkolna 4A	czerwiec	sprawdzająca
51	Kontrola podmiotu wpisanego do rejestru podmiotów wykonujących działalność leczniczą w celu sprawdzenia jego funkcjonowania oraz wskazanie występujących nieprawidłowości w zakresie zgodności wykonywanej działalności leczniczej z przepisami ustawy z dnia 15 kwietnia 2011r. o działalności leczniczej i przepisami powiązanymi	Niepubliczny Zakład Opieki Zdrowotnej Spółka Lekarska Parkitka Spółka z ograniczoną odpowiedzialnością Częstochowa 42-217 ul. Kopernika 34	czerwiec	problemowa
52	Kontrola podmiotu wpisanego do rejestru podmiotów wykonujących działalność leczniczą w celu sprawdzenia prawidłowości jego funkcjonowania pod względem medycznym oraz wskazanie występujących nieprawidłowości w zakresie spełniania warunków do udzielania świadczeń zdrowotnych	Krzysztof Nadaj Kłomnice 42-270 ul. Księża 3	czerwiec	problemowa
53	Kontrola podmiotu wpisanego do rejestru podmiotów wykonujących działalność leczniczą w celu sprawdzenia jego funkcjonowania oraz wskazanie występujących nieprawidłowości w zakresie zgodności wykonywanej działalności leczniczej z przepisami ustawy z dnia 15 kwietnia 2011r. o działalności leczniczej i przepisami powiązanymi	Wiesław Pawełczak Częstochowa 42-217 ul. Waszyngtona 36/1	czerwiec	problemowa
54	Kontrola podmiotu wpisanego do rejestru podmiotów wykonujących działalność leczniczą w celu sprawdzenia jego funkcjonowania oraz wskazanie występujących nieprawidłowości w zakresie zgodności wykonywanej działalności leczniczej z przepisami ustawy z dnia 15 kwietnia 2011r. o działalności leczniczej i przepisami powiązanymi	PAWEŁCZAK – Specjalistyczna Przychodnia Lekarska Sp. z o.o. Częstochowa 42-217 ul. Jaracza 4	czerwiec	problemowa
55	Kontrola podmiotu wpisanego do rejestru podmiotów wykonujących działalność leczniczą w celu sprawdzenia jego funkcjonowania oraz wskazanie występujących nieprawidłowości w zakresie zgodności wykonywanej działalności leczniczej z przepisami ustawy z dnia 15 kwietnia 2011r. o działalności leczniczej i przepisami powiązanymi	Piotr Kuźnik, Justyna Marks tworzący spółkę cywilną pod firmą: NIEPUBLICZNY ZAKŁAD OPIEKI ZDROWOTNEJ NASZ STOMATOLOG S.C. Częstochowa 42-200 ul. Wyszyńskiego 64/66 lok. 2	czerwiec	problemowa
56	Kontrola podmiotu wpisanego do rejestru podmiotów wykonujących działalność leczniczą w celu sprawdzenia jego funkcjonowania oraz wskazanie występujących nieprawidłowości w zakresie zgodności wykonywanej działalności leczniczej z przepisami ustawy z dnia 15 kwietnia 2011r. o działalności leczniczej i przepisami powiązanymi	Janina Delong Skoczów 43-430 ul. Górecka 6a	czerwiec	problemowa
57	Kontrola podmiotu wpisanego do rejestru podmiotów wykonujących działalność leczniczą w celu sprawdzenia jego funkcjonowania oraz wskazanie występujących nieprawidłowości w zakresie zgodności wykonywanej działalności leczniczej z przepisami ustawy z dnia 15 kwietnia 2011r. o działalności leczniczej i przepisami powiązanymi	Jolanta Szymik Bielsko-Biała 43-300 ul. Konopnickiej 3/2	czerwiec	problemowa

Lp.	Temat kontroli	Podmioty przewidziane do kontroli w planie kontroli	Miesiąc wykonania	Rodzaj kontroli
58	Kontrola podmiotu wpisanego do rejestru podmiotów wykonujących działalność leczniczą w celu sprawdzenia jego funkcjonowania oraz wskazanie występujących nieprawidłowości w zakresie zgodności wykonywanej działalności leczniczej z przepisami ustawy z dnia 15 kwietnia 2011r. o działalności leczniczej i przepisami powiązanymi	Halina Niemczyk Bielsko-Biała 43-300 ul. Szkolna 25 m. 2	czerwiec lipiec	problemowa
59	Kontrola podmiotu wpisanego do rejestru podmiotów wykonujących działalność leczniczą w celu sprawdzenia jego funkcjonowania oraz wskazanie występujących nieprawidłowości w zakresie art.17 ust.1 pkt 2) ustawy z dnia 15 kwietnia 2011r. o działalności leczniczej i przepisami powiązanymi	EPIONE SPÓŁKA Z OGRANICZONĄ ODPOWIEDZIALNOŚCIĄ Katowice 40-431 ul. Szopienicka 59	lipiec	problemowa
60	Sprawdzenie wykonania zaleceń pokontrolnych	ONKO-SYSTEM SPÓŁKA Z OGRANICZONĄ ODPOWIEDZIALNOŚCIĄ Zabrze 41-800 ul. Józefa Rymera 18A/2	lipiec	sprawdzająca
61	Kontrola podmiotu wpisanego do rejestru podmiotów wykonujących działalność leczniczą w celu sprawdzenia jego funkcjonowania oraz wskazanie występujących nieprawidłowości w zakresie zgodności wykonywanej działalności leczniczej z przepisami ustawy z dnia 15 kwietnia 2011r. o działalności leczniczej i przepisami powiązanymi	Helena Burek, Grzegorz Procajło tworzący spółkę cywilną pod firmą: NIEPUBLICZNY ZAKŁAD OPIEKI ZDROWOTNEJ "OPIEKA" S.C. HELENA BUREK, GRZEGORZ PROCAJŁO Racibórz 47-400 ul. Grzonki 1	lipiec	problemowa
62	Kontrola podmiotu wpisanego do rejestru podmiotów wykonujących działalność leczniczą w celu sprawdzenia jego funkcjonowania oraz wskazanie występujących nieprawidłowości w zakresie zgodności wykonywanej działalności leczniczej z przepisami ustawy z dnia 15 kwietnia 2011r. o działalności leczniczej i przepisami powiązanymi	Andrzej Szczudło Cieszyn 43-400 ul. Dębowa 26	lipiec	problemowa
63	Kontrola podmiotu wpisanego do rejestru podmiotów wykonujących działalność leczniczą w celu sprawdzenia jego funkcjonowania oraz wskazanie występujących nieprawidłowości w zakresie zgodności wykonywanej działalności leczniczej z przepisami ustawy z dnia 15 kwietnia 2011r. o działalności leczniczej i przepisami powiązanymi	Dorota Borek-Lupa Bielsko-Biała 43-300 ul. Łukasieńskiego 57	lipiec sierpień	problemowa
64	Kontrola podmiotu wpisanego do rejestru podmiotów wykonujących działalność leczniczą w celu sprawdzenia jego funkcjonowania oraz wskazanie występujących nieprawidłowości w zakresie zgodności wykonywanej działalności leczniczej z przepisami ustawy z dnia 15 kwietnia 2011r. o działalności leczniczej i przepisami powiązanymi	Samodzielny Publiczny Szpital Kliniczny nr 6 Śląskiego Uniwersytetu Medycznego w Katowicach Górnośląskie Centrum Zdrowia Dziecka im. Jana Pawła II Katowice 40-752 ul. Medyków 16	sierpień wrzesień	problemowa
65	Kontrola podmiotu wpisanego do rejestru podmiotów wykonujących działalność leczniczą w celu sprawdzenia jego funkcjonowania oraz wskazanie występujących nieprawidłowości w zakresie zgodności wykonywanej działalności leczniczej z przepisami ustawy z dnia 15 kwietnia 2011r. o działalności leczniczej i przepisami powiązanymi	Elżbieta Lach Goczałkowice-Zdrój 43-230 ul. Kryniczanka 6	sierpień	problemowa
66	Kontrola podmiotu wpisanego do rejestru podmiotów wykonujących działalność leczniczą w celu sprawdzenia jego funkcjonowania oraz wskazanie występujących nieprawidłowości w zakresie zgodności wykonywanej działalności leczniczej z przepisami ustawy z dnia 15 kwietnia 2011r. o działalności leczniczej i przepisami powiązanymi	Joanna Chorek Częstochowa 42-210 ul. Gdańska 15	sierpień	problemowa
67	Kontrola podmiotu wpisanego do rejestru podmiotów wykonujących działalność leczniczą w celu sprawdzenia prawidłowości jego funkcjonowania pod względem medycznym oraz wskazanie występujących nieprawidłowości w zakresie spełniania warunków do udzielania świadczeń zdrowotnych	Barbara Adamus-Sibik Bielsko-Biała 43-382 ul. Pieczarkowa 5	sierpień	problemowa

Lp.	Temat kontroli	Podmioty przewidziane do kontroli w planie kontroli	Miesiąc wykonania	Rodzaj kontroli
68	Kontrola podmiotu wpisanego do rejestru podmiotów wykonujących działalność leczniczą w celu sprawdzenia prawidłowości jego funkcjonowania pod względem medycznym oraz wskazanie występujących nieprawidłowości w zakresie spełniania warunków do udzielania świadczeń zdrowotnych	NIEPUBLICZNY ZAKŁAD OPIEKI ZDROWOTNEJ PORADNIA LEKARZA RODZINNEGO BARBARA ADAMUS-SIBIK SPÓŁKA JAWNA Bielsko-Biała 43-382 ul. Pieczarkowa 5	sierpień	problemowa
69	Kontrola podmiotu wpisanego do rejestru podmiotów wykonujących działalność leczniczą w celu sprawdzenia jego funkcjonowania oraz wskazanie występujących nieprawidłowości w zakresie zgodności wykonywanej działalności leczniczej z przepisami ustawy z dnia 15 kwietnia 2011r. o działalności leczniczej i przepisami powiązanymi	REMEDEST Sp. z o. o. Ustroń 43-450 ul. Zielona 2	sierpień	problemowa
70	Kontrola podmiotu wpisanego do rejestru podmiotów wykonujących działalność leczniczą w celu sprawdzenia jego funkcjonowania oraz wskazanie występujących nieprawidłowości w zakresie zgodności wykonywanej działalności leczniczej z przepisami ustawy z dnia 15 kwietnia 2011r. o działalności leczniczej i przepisami powiązanymi	PARK MEDICAL SPÓŁKA Z OGRANICZONĄ ODPOWIEDZIALNOŚCIĄ Cieszyn 43-400 ul. Liburnia 5	sierpień wrzesień	problemowa
71	Kontrola podmiotu wpisanego do rejestru podmiotów wykonujących działalność leczniczą w celu sprawdzenia prawidłowości jego funkcjonowania pod względem medycznym oraz wskazanie występujących nieprawidłowości w zakresie spełniania warunków do udzielania świadczeń zdrowotnych	Adam Kuźnik, Ilona Kuźnik tworzący spółkę cywilną pod firmą: Poradnia Rodzinna przy ul. Sportowej - spółka cywilna. Adam Kuźnik, Ilona Kuźnik, Skoczów 43-430 ul. Sportowa 1	wrzesień październik	problemowa
72	Kontrola podmiotu wpisanego do rejestru podmiotów wykonujących działalność leczniczą w celu sprawdzenia jego funkcjonowania oraz wskazanie występujących nieprawidłowości w zakresie zgodności wykonywanej działalności leczniczej z przepisami ustawy z dnia 15 kwietnia 2011r. o działalności leczniczej i przepisami powiązanymi	Joanna Kobza, Paweł Noga tworzący spółkę cywilną pod firmą: Prywatna Praktyka Stomatologiczna s.c. Paweł Noga, Joanna Kobza Bytom 41-908 ul. Alojzego Felińskiego 45/1a	wrzesień październik	problemowa
73	Kontrola podmiotu wpisanego do rejestru podmiotów wykonujących działalność leczniczą w celu sprawdzenia jego funkcjonowania oraz wskazanie występujących nieprawidłowości w zakresie zgodności wykonywanej działalności leczniczej z przepisami ustawy z dnia 15 kwietnia 2011r. o działalności leczniczej i przepisami powiązanymi	NT MEDICAL Spółka z ograniczoną odpowiedzialnością Katowice 40-750 ul. Tadeusza Boya-Żeleńskiego 77	wrzesień	problemowa
74	Kontrola podmiotu wpisanego do rejestru podmiotów wykonujących działalność leczniczą w celu sprawdzenia prawidłowości jego funkcjonowania pod względem medycznym oraz wskazanie występujących nieprawidłowości w zakresie spełniania warunków do udzielania świadczeń zdrowotnych	Anna Adamus-Michalik Przyrów 42-248 ul. Częstochowska 40/1	wrzesień	problemowa
75	Kontrola podmiotu wpisanego do rejestru podmiotów wykonujących działalność leczniczą w celu sprawdzenia jego funkcjonowania oraz wskazanie występujących nieprawidłowości w zakresie zgodności wykonywanej działalności leczniczej z przepisami ustawy z dnia 15 kwietnia 2011r. o działalności leczniczej i przepisami powiązanymi	SŁOMSKI PRZEMYSŁAW Częstochowa 42-200 ul. Krakowska 4	wrzesień październik	problemowa
76	Kontrola podmiotu wpisanego do rejestru podmiotów wykonujących działalność leczniczą w celu sprawdzenia jego funkcjonowania oraz wskazanie występujących nieprawidłowości w zakresie zgodności wykonywanej działalności leczniczej z przepisami ustawy z dnia 15 kwietnia 2011r. o działalności leczniczej i przepisami powiązanymi	„JST” SPÓŁKA Z OGRANICZONĄ ODPOWIEDZIALNOŚCIĄ Częstochowa 42-202 ul. Wały Dwernickiego 43/45	wrzesień	problemowa

Lp.	Temat kontroli	Podmioty przewidziane do kontroli w planie kontroli	Miesiąc wykonania	Rodzaj kontroli
77	Kontrola podmiotu wpisanego do rejestru podmiotów wykonujących działalność leczniczą w celu sprawdzenia jego funkcjonowania oraz wskazanie występujących nieprawidłowości w zakresie zgodności wykonywanej działalności leczniczej z przepisami ustawy z dnia 15 kwietnia 2011r. o działalności leczniczej i przepisami powiązanymi	Bożena Rutkiewicz-Wojtacha Skoczów 43-430 ul. Targowa 2C	wrzesień	problemowa
78	Kontrola podmiotu wpisanego do rejestru podmiotów wykonujących działalność leczniczą w celu sprawdzenia jego funkcjonowania oraz wskazanie występujących nieprawidłowości w zakresie zgodności wykonywanej działalności leczniczej z przepisami ustawy z dnia 15 kwietnia 2011r. o działalności leczniczej i przepisami powiązanymi	Ewa Kuczman-Szydło, Filip Szydło tworzący spółkę cywilną pod firmą: Niepubliczny Zakład Opieki Zdrowotnej "PRODENTUM" S.C. Racibórz 47-400 pl. Bohaterów Westerplatte 12	październik	problemowa
79	Kontrola podmiotu wpisanego do rejestru podmiotów wykonujących działalność leczniczą w celu sprawdzenia jego funkcjonowania oraz wskazanie występujących nieprawidłowości w zakresie zgodności wykonywanej działalności leczniczej z przepisami ustawy z dnia 15 kwietnia 2011r. o działalności leczniczej i przepisami powiązanymi	Laila Zagha Żory 44-240 ul. Raciborskiego 17	październik	problemowa
80	Kontrola podmiotu wpisanego do rejestru podmiotów wykonujących działalność leczniczą w celu sprawdzenia jego funkcjonowania oraz wskazanie występujących nieprawidłowości w zakresie zgodności wykonywanej działalności leczniczej z przepisami ustawy z dnia 15 kwietnia 2011r. o działalności leczniczej i przepisami powiązanymi	Andrzej Piecha Rybnik 44-251 ul. Komunalna 35	październik	problemowa
81	Kontrola podmiotu wpisanego do rejestru podmiotów wykonujących działalność leczniczą w celu sprawdzenia jego funkcjonowania oraz wskazanie występujących nieprawidłowości w zakresie zgodności wykonywanej działalności leczniczej z przepisami ustawy z dnia 15 kwietnia 2011r. o działalności leczniczej i przepisami powiązanymi	Aleksandra Langosz-Nowak Jastrzębie-Zdrój 44-335 ul. Pszczyńska 117a	październik	problemowa
82	Kontrola podmiotu wpisanego do rejestru podmiotów wykonujących działalność leczniczą w celu sprawdzenia jego funkcjonowania oraz wskazanie występujących nieprawidłowości w zakresie zgodności wykonywanej działalności leczniczej z przepisami ustawy z dnia 15 kwietnia 2011r. o działalności leczniczej i przepisami powiązanymi	Sylvia Kocierz Katowice 40-181 ul. Osikowa 51	październik	problemowa
83	Kontrola podmiotu wpisanego do rejestru podmiotów wykonujących działalność leczniczą w celu sprawdzenia jego funkcjonowania oraz wskazanie występujących nieprawidłowości w zakresie zgodności wykonywanej działalności leczniczej z przepisami ustawy z dnia 15 kwietnia 2011r. o działalności leczniczej i przepisami powiązanymi	Anna Szynol-Musioł Mikołów 43-190 ul. Brzoskwińska 10	październik	problemowa
84	Kontrola podmiotu wpisanego do rejestru podmiotów wykonujących działalność leczniczą w celu sprawdzenia jego funkcjonowania oraz wskazanie występujących nieprawidłowości w zakresie zgodności wykonywanej działalności leczniczej z przepisami ustawy z dnia 15 kwietnia 2011r. o działalności leczniczej i przepisami powiązanymi	EWELENA KRIGER Tarnowskie Góry 42-600 ul. Gliwicka 62	październik	problemowa
85	Kontrola podmiotu wpisanego do rejestru podmiotów wykonujących działalność leczniczą w celu sprawdzenia prawidłowości jego funkcjonowania pod względem medycznym oraz wskazanie występujących nieprawidłowości w zakresie spełniania warunków do udzielania świadczeń zdrowotnych	"PIKRO" M.PINKAWA-CH.KRÓL SPÓŁKA JAWNA Ruda Śląska 41-710 ul. Piotra Niedurnego 13	październik	problemowa

Lp.	Temat kontroli	Podmioty przewidziane do kontroli w planie kontroli	Miesiąc wykonania	Rodzaj kontroli
86	Kontrola podmiotu wpisanego do rejestru podmiotów wykonujących działalność leczniczą w celu sprawdzenia prawidłowości jego funkcjonowania pod względem medycznym oraz wskazanie występujących nieprawidłowości w zakresie spełniania warunków do udzielania świadczeń zdrowotnych	Eugenia Brewczyńska Mykanów 42-233 ul. Cicha 74	październik	problemowa
87	Kontrola podmiotu wpisanego do rejestru podmiotów wykonujących działalność leczniczą w celu sprawdzenia jego funkcjonowania oraz wskazanie występujących nieprawidłowości w zakresie zgodności wykonywanej działalności leczniczej z przepisami ustawy z dnia 15 kwietnia 2011r. o działalności leczniczej i przepisami powiązanymi	SANUS Spółka z ograniczoną odpowiedzialnością Częstochowa 42-200 ul. Kopernika 45	październik	problemowa
88	Kontrola podmiotu wpisanego do rejestru podmiotów wykonujących działalność leczniczą w celu sprawdzenia prawidłowości jego funkcjonowania pod względem medycznym oraz wskazanie występujących nieprawidłowości w zakresie spełniania warunków do udzielania świadczeń zdrowotnych	EUROMED PRZYCHODNIA LEKARSKA SPÓŁKA Z OGRANICZONĄ ODPOWIEDZIALNOŚCIĄ Częstochowa 42-202 ul. Wielkoborska 37/41	październik listopad	problemowa
89	Kontrola podmiotu wpisanego do rejestru podmiotów wykonujących działalność leczniczą w celu sprawdzenia jego funkcjonowania oraz wskazanie występujących nieprawidłowości w zakresie zgodności wykonywanej działalności leczniczej z przepisami ustawy z dnia 15 kwietnia 2011r. o działalności leczniczej i przepisami powiązanymi	Szpital Pediatryczny w Bielsku-Białej Bielsko-Biała 43-300 ul. Jana Sobieskiego 83	październik	problemowa
90	Kontrola podmiotu wpisanego do rejestru podmiotów wykonujących działalność leczniczą w celu sprawdzenia jego funkcjonowania oraz wskazanie występujących nieprawidłowości w zakresie zgodności wykonywanej działalności leczniczej z przepisami ustawy z dnia 15 kwietnia 2011r. o działalności leczniczej i przepisami powiązanymi	USŁUGI MEDYCZNE ZDROWIE SPÓŁKA Z OGRANICZONĄ ODPOWIEDZIALNOŚCIĄ Chorzów 41-500 ul. Wolności 3/9	listopad	problemowa
91	Kontrola podmiotu wpisanego do rejestru podmiotów wykonujących działalność leczniczą w celu sprawdzenia jego funkcjonowania oraz wskazanie występujących nieprawidłowości w zakresie zgodności wykonywanej działalności leczniczej z przepisami ustawy z dnia 15 kwietnia 2011r. o działalności leczniczej i przepisami powiązanymi	Marek Grabowski Tychy 43-100 ul. Romana Dmowskiego 2	listopad	problemowa
92	Kontrola podmiotu wpisanego do rejestru podmiotów wykonujących działalność leczniczą w celu sprawdzenia jego funkcjonowania oraz wskazanie występujących nieprawidłowości w zakresie zgodności wykonywanej działalności leczniczej z przepisami ustawy z dnia 15 kwietnia 2011r. o działalności leczniczej i przepisami powiązanymi	JARO - JACEK I IWONA ROMAN SPÓŁKA JAWNA Rybnik44-200 ul. Polna 60	listopad	problemowa
93	Kontrola podmiotu wpisanego do rejestru podmiotów wykonujących działalność leczniczą w celu sprawdzenia jego funkcjonowania oraz wskazanie występujących nieprawidłowości w zakresie zgodności wykonywanej działalności leczniczej z przepisami ustawy z dnia 15 kwietnia 2011r. o działalności leczniczej i przepisami powiązanymi	SAMOL JOANNA Wodzisław Śląski 44-286 Os. XXX-lecia PRL 60	listopad	problemowa
94	Kontrola podmiotu wpisanego do rejestru podmiotów wykonujących działalność leczniczą w celu sprawdzenia prawidłowości jego funkcjonowania pod względem medycznym oraz wskazanie występujących nieprawidłowości w zakresie spełniania warunków do udzielania świadczeń zdrowotnych	Andrzej Knapczyk Tychy 43-100 ul. Regionalna 4	listopad	problemowa

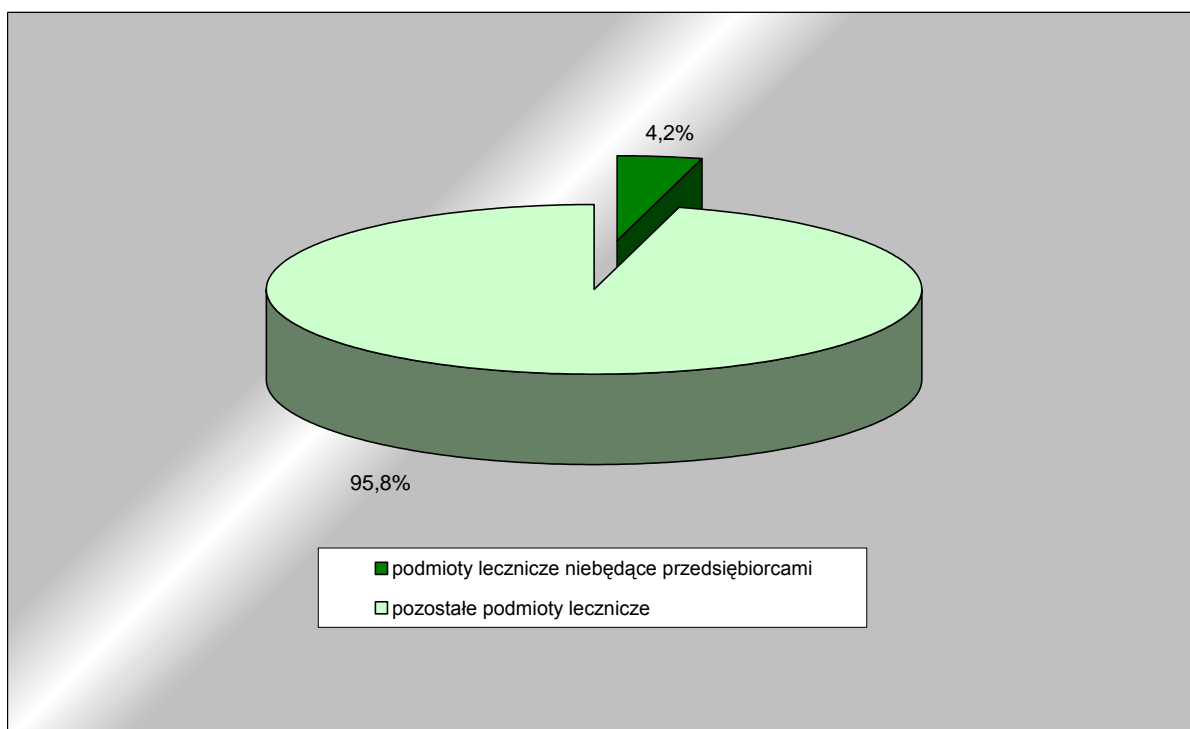
Lp.	Temat kontroli	Podmioty przewidziane do kontroli w planie kontroli	Miesiąc wykonania	Rodzaj kontroli
95	Kontrola podmiotu wpisanego do rejestru podmiotów wykonujących działalność leczniczą w celu sprawdzenia jego funkcjonowania oraz wskazanie występujących nieprawidłowości w zakresie zgodności wykonywanej działalności leczniczej z przepisami ustawy z dnia 15 kwietnia 2011r. o działalności leczniczej i przepisami powiązanymi	Jarosław Snopkowski Mykanów 42-233 ul. Wierzchowisko, Olchowa 5	listopad	problemowa
96	Kontrola podmiotu wpisanego do rejestru podmiotów wykonujących działalność leczniczą w celu sprawdzenia jego funkcjonowania oraz wskazanie występujących nieprawidłowości w zakresie zgodności wykonywanej działalności leczniczej z przepisami ustawy z dnia 15 kwietnia 2011r. o działalności leczniczej i przepisami powiązanymi	Magdalena Mrożkiewicz–Salamon Kłobuck 42-100 ul. Hetmana Stefana Czarneckiego 25	listopad	problemowa
97	Kontrola podmiotu wpisanego do rejestru podmiotów wykonujących działalność leczniczą w celu sprawdzenia prawidłowości jego funkcjonowania pod względem medycznym oraz wskazanie występujących nieprawidłowości w zakresie spełniania warunków do udzielania świadczeń zdrowotnych	Andrzej Koralewski, Dominik Koralewski tworzący spółkę cywilną pod firmą: Prywatne Centrum Medyczne AKO-MED s.c. Lubliniec 42-700 ul. Mickiewicza 14	listopad	problemowa
98	Kontrola podmiotu wpisanego do rejestru podmiotów wykonujących działalność leczniczą w celu sprawdzenia jego funkcjonowania oraz wskazanie występujących nieprawidłowości w zakresie zgodności wykonywanej działalności leczniczej z przepisami ustawy z dnia 15 kwietnia 2011r. o działalności leczniczej i przepisami powiązanymi	Michał Grabowski Częstochowa 42-200 ul. Wrocławska 2B/9	listopad	problemowa
99	Kontrola podmiotu wpisanego do rejestru podmiotów wykonujących działalność leczniczą w celu sprawdzenia jego funkcjonowania oraz wskazanie występujących nieprawidłowości w zakresie zgodności wykonywanej działalności leczniczej z przepisami ustawy z dnia 15 kwietnia 2011r. o działalności leczniczej i przepisami powiązanymi	PRO-MEDIKA SPÓŁKA Z OGRANICZONĄ ODPOWIEDZIALNOŚCIĄ Częstochowa 42-200 ul. Śląska 22/1	grudzień	doraźna w trybie uproszczonym

STATYSTYKA KONTROLI ZE WZGLĘDU NA FORMĘ FINANSOWANIA PODMIOTU

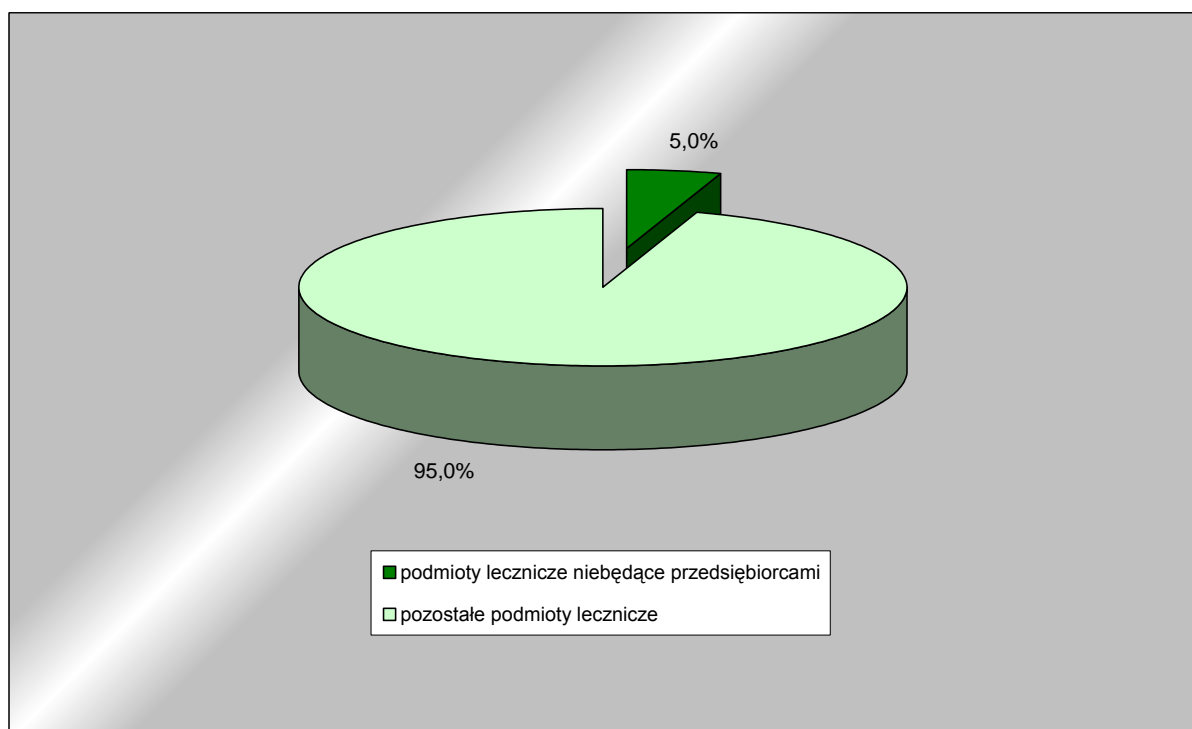
Pracownicy Oddziału Kontroli Podmiotów Lecznicych kontrolowali podmioty lecznicze wpisane do Rejestru Podmiotów Wykonujących Działalność Leczniczą w zakresie wykonywanej działalności leczniczej w ramach przedsiębiorstw podmiotów leczniczych oraz podmioty prowadzące staż podyplomowy lekarza, lekarza dentystry prowadzące działalność na terenie województwa śląskiego. Kontrole przeprowadzane były zarówno w podmiotach leczniczych wymienionych w art. 4 ust. 1 pkt 1, 5 i 6 ustawy z dnia 15 kwietnia 2011r. o działalności leczniczej (tekst jednolity Dz.U. z 2013r. poz 217 z późn. zm.), jak i w podmiotach niebędących przedsiębiorcami wymienionych w art. 4 ust. 1 pkt 2 powyższej ustawy.

Ze względu na sposób finansowania podmiotów leczniczych:

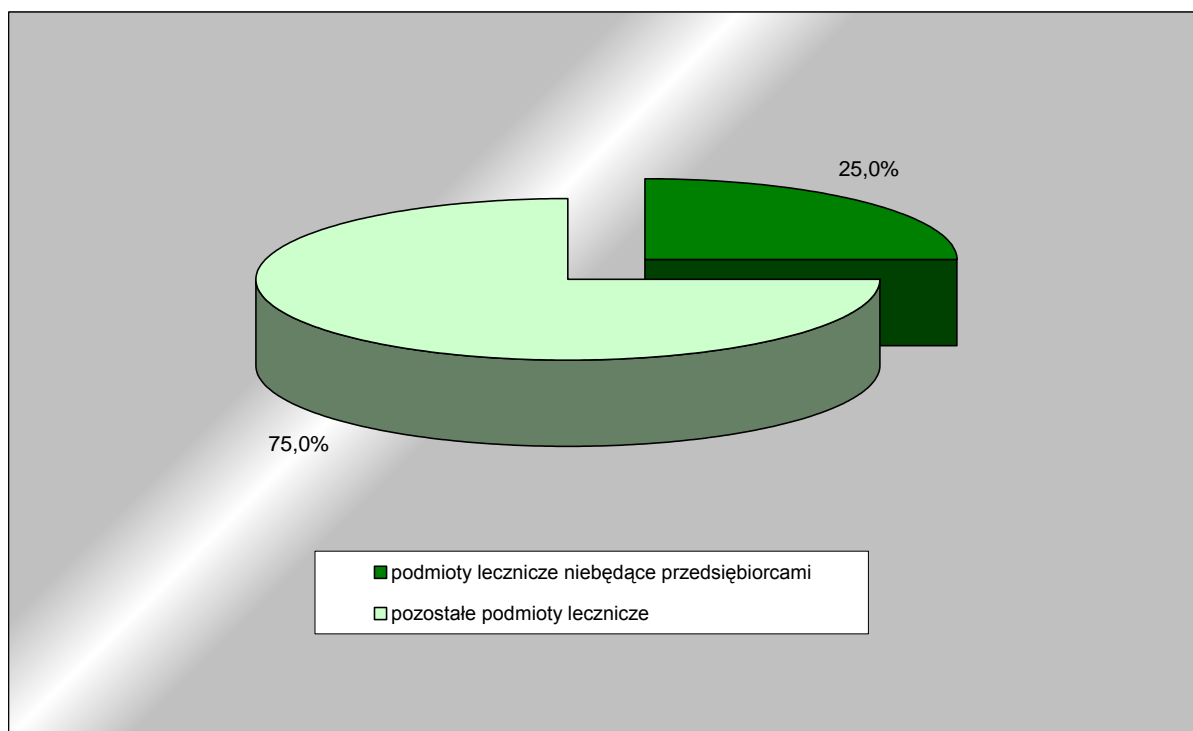
- Pod względem rejestrowym wykonano 3 kontrole w podmiotach leczniczych niebędących przedsiębiorcami oraz 68 kontroli w pozostałych podmiotach leczniczych – wykres nr 3
- Pod względem medycznym wykonano 1 kontrolę w podmiocie leczniczym niebędącym przedsiębiorcą oraz 19 kontroli w pozostałych podmiotach leczniczych – wykres 4
- Pod względem stażowym wykonano 2 kontrole w podmiotach leczniczych niebędących przedsiębiorcami oraz 6 kontroli w pozostałych podmiotach leczniczych – wykres nr 5.

**PODZIAŁ KONTROLI REJESTROWYCH WYKONANYCH W ROKU 2014
ZE WZGLĘDU NA SPOSÓB FINANSOWANIA PODMIOTU**

Wykres 4

**PODZIAŁ KONTROLI MEDYCZNYCH WYKONANYCH W ROKU 2014
ZE WZGLĘDU NA SPOSÓB FINANSOWANIA PODMIOTU**

**PODZIAŁ KONTROLI STAŻOWYCH WYKONANYCH W ROKU 2014
ZE WZGLĘDU NA SPOSÓB FINANSOWANIA PODMIOTU**



STATYSTYKA KONTROLI ZE WZGLĘDU NA WYNIKI KONTROLI

Dane zbiorcze – wykres nr 6.

1. Kontrole prowadzone pod względem rejestrowym - wykres nr 7:

- W 4 podmiotach wykonywanie zadań w kontrolowanym zakresie oceniono pozytywnie (wszystkie istotne aspekty kontrolowanej działalności były prowadzone prawidłowo)
- Działalność podmiotów w kontrolowanym zakresie w 2 przypadkach oceniono pozytywnie z uchybieniami (stwierdzone w toku kontroli uchybienia występowały w sposób powtarzający się, lecz miały one wyłącznie charakter formalny i zasadniczo nie wpływały na kontrolowaną działalność)
- W 44 podmiotach wykonywanie zadań w kontrolowanym zakresie oceniono pozytywnie z nieprawidłowościami (stwierdzone w toku kontroli nieprawidłowości nie miały zasadniczego wpływu na kontrolowaną działalność)
- Ocenę negatywną uzyskało 21 podmiotów (stwierdzone w toku kontroli nieprawidłowości miały zasadniczy wpływ na kontrolowaną działalność).

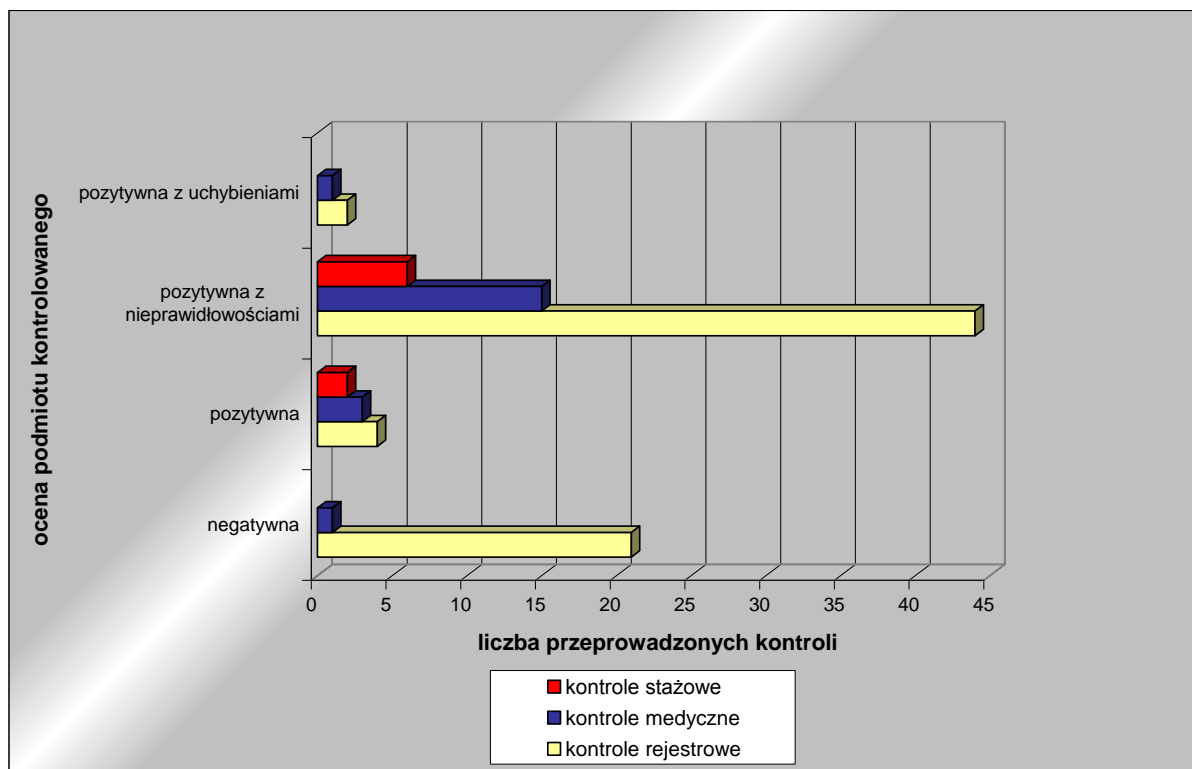
2. Kontrole prowadzone pod względem medycznym - wykres nr 8:

- W 3 podmiotach wykonywanie zadań w kontrolowanym zakresie oceniono pozytywnie
- W 1 podmiocie wykonywanie zadań w kontrolowanym zakresie oceniono pozytywnie z uchybieniami
- Działalność podmiotów w kontrolowanym zakresie w 15 przypadkach oceniono pozytywnie z nieprawidłowościami
- Ocenę negatywną uzyskał 1 podmiot.

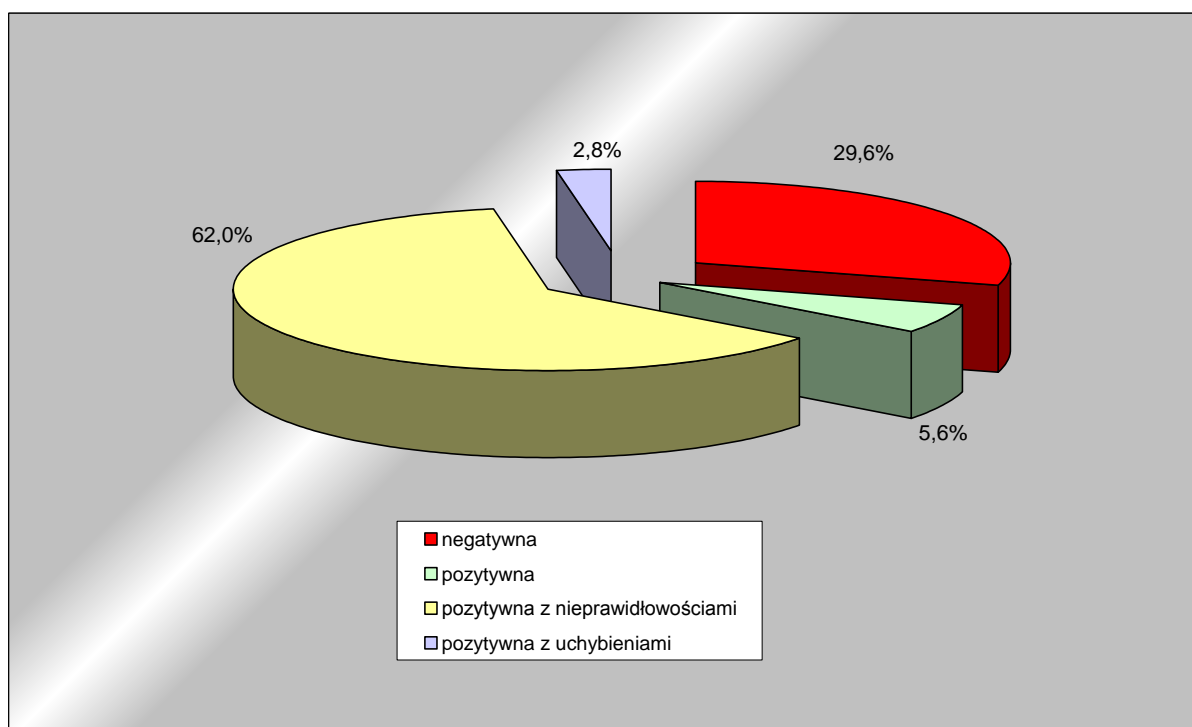
3. Kontrole prowadzenia stażu podyplomowego lekarza, lekarza dentystry w podmiotach uprawnionych do prowadzenia stażu - wykres nr 9:

- W 2 podmiotach wykonywanie zadań w kontrolowanym zakresie oceniono pozytywnie
- W 6 podmiotach wykonywanie zadań w kontrolowanym zakresie oceniono pozytywnie z nieprawidłowościami.

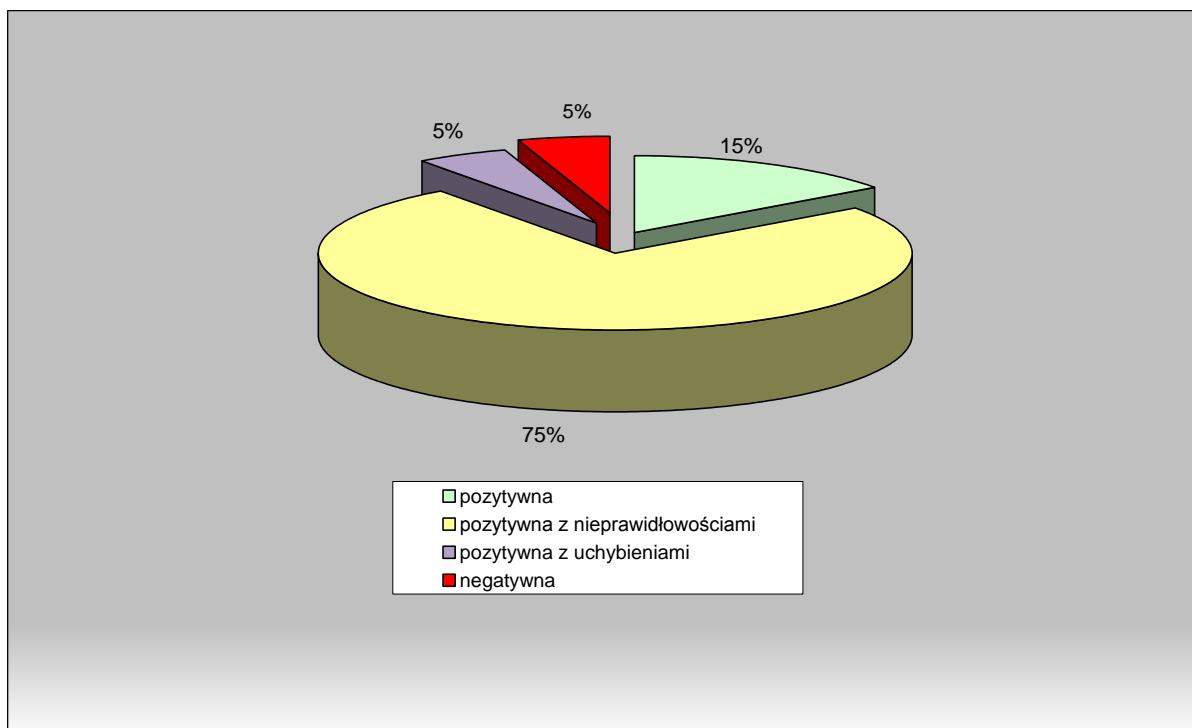
ILOŚĆ PRZEPROWADZONYCH KONTROLI W ROKU 2014



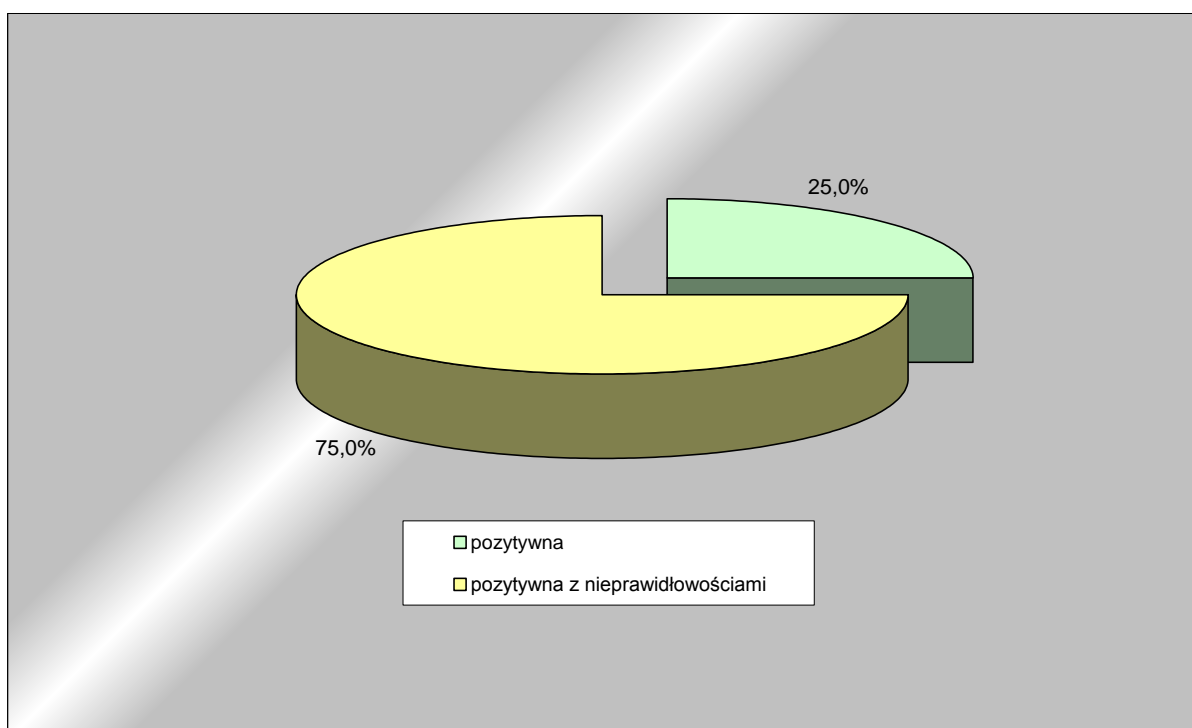
PODZIAŁ KONTROLI REJESTROWYCH WYKONANYCH W ROKU 2014 ZE WZGLĘDU NA WYNIKI KONTROLI



**PODZIAŁ KONTROLI MEDYCZNYCH WYKONANYCH W ROKU 2014
ZE WZGLĘDU NA WYNIKI KONTROLI**



**PODZIAŁ KONTROLI STAŻOWYCH WYKONANYCH W ROKU 2014
ZE WZGLĘDU NA WYNIKI KONTROLI**



**WNIOSKI DOTYCZĄCE DOSKONALENIA DZIAŁALNOŚCI PODMIOTÓW
KONTROLOWANYCH W ZAKRESIE PRZEPROWADZONYCH
KONTROLI W ROKU 2014**

**Najczęściej wydawane zalecenia pokontrolne
w kontrolach przeprowadzonych pod względem rejestrowym
według wybranych podstaw prawnych:**

1. Dostosowanie się do zapisów art. 107 ust. 1 ustawy z dnia 15 kwietnia 2011r. o działalności leczniczej (tekst jednolity Dz.U. z 2013r. poz. 217 z późn. zm.):
 - dostosowanie zapisów rejestrowych do stanu faktycznego – 27 zaleceń.
2. Dostosowanie się do zapisów art. 23 i art. 24 ust. 1 i ust. 2 ustawy z dnia 15 kwietnia 2011r. o działalności leczniczej (tekst jednolity Dz.U. z 2013r. poz. 217 z późn. zm.):
 - sporządzenie regulaminu organizacyjnego spełniającego wymagania ustawy – 25 zaleceń
 - zamieszczenie informacji wskazanych w art. 24 ust. 2 w miejscu ogólnodostępnym lub na stronie internetowej – 4 zalecenia
 - dostosowanie struktury organizacyjnej ujętej w regulaminie organizacyjnym do stanu faktycznego – 5 zaleceń.
3. Dostosowanie się do zapisów art. 17 ust. 1 pkt 1 w powiązaniu z art. 100 ust. 5 ustawy z dnia 15 kwietnia 2011r. o działalności leczniczej (tekst jednolity Dz.U. z 2013r. poz. 217 z późn. zm.):
 - pozyskanie dokumentu potwierdzającego spełnianie przez pomieszczenia i urządzenia wymagań określonych w art. 22 ustawy w postaci opinii właściwego organu Państwowej Inspekcji Sanitarnej wydawanej w drodze decyzji administracyjnej na podstawie aktualnych przepisów – 16 zaleceń.
4. Dostosowanie się do zapisów art. 17 ust. 1 pkt 2 ustawy z dnia 15 kwietnia 2011r. o działalności leczniczej (tekst jednolity Dz.U. z 2013r. poz. 217 z późn. zm.) w powiązaniu z art. 90 ust. 6 i ust. 7 ustawy z dnia 20 maja 2010r. o wyrobach medycznych (Dz.U. Nr 107, poz. 679 z późn. zm.):
 - przeprowadzenie i udokumentowanie przeglądów i konserwacji sprzętu i aparatury medycznej oraz dokonanie wpisów terminów następnych przeglądów – 19 zaleceń.

5. Dostosowanie się do zapisów art. 17 ust. 1 pkt 3 ustawy z dnia 15 kwietnia 2011r. o działalności leczniczej (tekst jednolity Dz.U. z 2013r. poz. 217 z późn. zm.):
 - pozyskanie dokumentów potwierdzających spełnianie wymagań zdrowotnych określonych w odrębnych przepisach przez osoby udzielające świadczeń zdrowotnych – 26 zaleceń.
6. Dostosowanie się do zapisów art. 25 ust. 3 ustawy z dnia 15 kwietnia 2011r. o działalności leczniczej (tekst jednolity Dz.U. z 2013r. poz. 217 z późn. zm.):
 - przekazanie organowi prowadzącemu rejestr dokumentów umowy ubezpieczenia odpowiedzialności cywilnej w terminie określonym w ustawie – 11 zaleceń.
7. Dostosowanie się do zapisów art. 93 ust. 1 ustawy z dnia 15 kwietnia 2011r. o działalności leczniczej (tekst jednolity Dz.U. z 2013r. poz. 217 z późn. zm.):
 - dostosowanie czasu pracy pracowników zatrudnionych w podmiocie leczniczym do zapisów ustawy – 6 zaleceń.
8. Dostosowanie się do zapisów art. 5 ust. 2 pkt 1 lit. a) w związku z art. 106 ust. 4 pkt 3 oraz art. 20 ustawy z dnia 15 kwietnia 2011r. o działalności leczniczej (tekst jednolity Dz.U. z 2013r. poz. 217 z późn. zm.):
 - zobowiązanie lekarzy do aktualizacji zapisów w rejestrze praktyk zawodowych prowadzonym przez Okręgową Radę Lekarską w zakresie adresu miejsca udzielania świadczeń oraz rodzaju praktyki lekarskiej - 10 zaleceń.
9. Dostosowanie się do zapisów art. 4 ust. 1 ustawy z dnia 15 kwietnia 2011r. o działalności leczniczej (tekst jednolity. Dz.U. z 2013r. poz. 217 z późn. zm.):
 - dostosowanie zapisów umów cywilno-prawnych, umów o pracę oraz umów z podwykonawcami do wymogów ustawy – 19 zaleceń.
10. Dostosowanie się do zapisów art. 14 ust. 1 ustawy z dnia 15 kwietnia 2011r. o działalności leczniczej (tekst jednolity. Dz.U. z 2013r. poz. 217 z późn. zm.):
 - usunięcie cech reklamy ze strony internetowej podmiotu leczniczego – 4 zalecenia.

**Najczęściej wydawane zalecenia pokontrolne
w kontrolach przeprowadzonych pod względem medycznym
według wybranych podstaw prawnych**

1. Dostosowanie się do zapisów art. 107 ust. 1 ustawy z dnia 15 kwietnia 2011r. o działalności leczniczej (tekst jednolity Dz.U. z 2013r. poz. 217 z późn. zm.):
 - dostosowanie zapisów rejestrowych do stanu faktycznego – 9 zaleceń.
2. Dostosowanie się do zapisów art. 23 i art. 24 ust. 1 ustawy z dnia 15 kwietnia 2011r. o działalności leczniczej (tekst jednolity Dz.U. z 2013r. poz. 217 z późn. zm.):
 - sporządzenie regulaminu organizacyjnego spełniającego wymagania ustawy – 9 zaleceń.
3. Dostosowanie się do zapisów art. 17 ust. 1 pkt 1 i 2 ustawy z dnia 15 kwietnia 2011r. o działalności leczniczej (tekst jednolity Dz.U. z 2013r. poz. 217 z późn. zm.) w powiązaniu z zapisami rozporządzenia Ministra Zdrowia z dnia 24 września 2013r. w sprawie świadczeń gwarantowanych z zakresu podstawowej opieki zdrowotnej (Dz.U. z 2013r. poz. 1248 z późn. zm.):
 - zapewnienie odpowiedniego zabezpieczenia sprzętowego – 6 zaleceń.
4. Dostosowanie się do zapisów art. 17 ust. 1 pkt 1 w powiązaniu z art. 100 ust. 5 ustawy z dnia 15 kwietnia 2011r. o działalności leczniczej (tekst jednolity Dz.U. z 2013r. poz. 217 z późn. zm.):
 - pozyskanie dokumentu potwierdzającego spełnianie przez pomieszczenia i urządzenia wymagań określonych w art. 22 ustawy w postaci opinii właściwego organu Państwowej Inspekcji Sanitarnej wydawanej w drodze decyzji administracyjnej na podstawie aktualnych przepisów – 1 zalecenie.
5. Dostosowanie się do zapisów art. 17 ust. 1 pkt 3 ustawy z dnia 15 kwietnia 2011r. o działalności leczniczej (tekst jednolity Dz.U. z 2013r. poz. 217 z późn. zm.):
 - pozyskanie dokumentów potwierdzających spełnianie wymagań zdrowotnych określonych w odrębnych przepisach przez osoby udzielające świadczeń zdrowotnych – 3 zalecenia.

6. Dostosowanie się do zapisów art. 25 ust. 3 ustawy z dnia 15 kwietnia 2011r. o działalności leczniczej (tekst jednolity Dz.U. z 2013r. poz. 217 z późn. zm.):
 - przekazanie organowi prowadzącemu rejestr dokumentów umowy ubezpieczenia odpowiedzialności cywilnej w terminie określonym w ustawie – 8 zaleceń.
7. Dostosowanie się do zapisów art. 4 ust. 1 ustawy z dnia 15 kwietnia 2011r. o działalności leczniczej (tekst jednolity Dz.U. z 2013r. poz. 217 z późn. zm.):
 - dostosowanie zapisów umów z podwykonawcami do wymogów ustawy – 4 zalecenia.
8. Dostosowanie się do zapisów rozdziału 7 ustawy z dnia 6 listopada 2008r. o prawach pacjenta i Rzeczniku Praw Pacjenta (tekst jednolity Dz.U. z 2012r. poz. 159 z późn. zm.) w powiązaniu z rozporządzeniem Ministra Zdrowia z dnia 21 grudnia 2010r. w sprawie rodzajów i zakresu dokumentacji medycznej oraz sposobu jej przetwarzania (tekst jednolity Dz.U. z 2014r. poz. 177 z późn. zm.):
 - prawidłowe prowadzenie, przechowywanie i udostępnianie dokumentacji medycznej - 9 zaleceń.
9. Dostosowanie się do zapisów art. 8 ustawy z dnia 11 maja 2001r. Prawo o miarach (tekst jednolity Dz.U. z 2013r. poz. 1069):
 - dokonanie legalizacji wag medycznych – 2 zalecenia.
10. Dostosowanie się do zapisów par. 1 ust. 1 pkt 2 lit. h rozporządzenia Ministra Zdrowia z dnia 7 listopada 2007r. w sprawie rodzaju i zakresu świadczeń zapobiegawczych, diagnostycznych, leczniczych i rehabilitacyjnych udzielanych przez pielęgniarkę albo położną samodzielnie bez zlecenia lekarskiego (Dz.U. Nr 210, poz. 1540):
 - uzupełnić kwalifikacje pielęgniarek o zaświadczenia ukończenia kursu specjalistycznego wykonywania i interpretacji zapisów EKG – 5 zaleceń.
11. Dostosowanie się do zapisów par. 3 rozporządzenia Ministra Zdrowia z dnia 12 stycznia 2011r. w sprawie wykazu produktów leczniczych, które mogą być doraźnie dostarczane w związku z udzielanym świadczeniem zdrowotnym oraz wykazu produktów leczniczych wchodzących w skład zestawów przeciwwstrząsowych ratujących życie (Dz.U. Nr 18, poz. 94), zapisów rozporządzenia Ministra Zdrowia z dnia 24 września 2014r. w sprawie świadczeń

gwarantowanych z zakresu podstawowej opieki zdrowotnej (Dz.U. z 2013r. poz. 1248 z późn. zm.):

- uzupełnić braki w wymaganym wyposażeniu w pomoce i sprzęt do wykonywania testów przesiewowych – 2 zalecenia
- uzupełnić braki w wyposażeniu neseserów pielęgniarstwa i położnej – 4 zalecenia
- uzupełnić zestaw przeciwwstrząsowy – 5 zaleceń.

**Zalecenia pokontrolne wydane
w kontrolach stażu podyplomowego lekarza, lekarza dentystry
według wybranych podstaw prawnych**

1. Dostosowanie się do zapisów art. 15 ust. 6 ustawy z dnia 5 grudnia 1996r. o zawodach lekarza i lekarza dentystry (tekst jednolity Dz.U. z 2015r. poz. 464):
 - zawieranie umów na staż cząstkowy wyłącznie z podmiotami znajdującymi się na liście podmiotów uprawnionych do prowadzenia staży podyplomowych – 1 zalecenie.
2. Dostosowanie się do zapisów par. 7 ust. 10 rozporządzenia Ministra Zdrowia z dnia 26 września 2012r. w sprawie stażu podyplomowego lekarza i lekarza dentystry (tekst jednolity Dz.U. z 2014r. poz. 474):
 - wypłacanie wynagrodzenia za wykonywanie czynności koordynatora stażu podyplomowego lekarza w wysokości zgodnej z zapisami rozporządzenia – 1 zalecenie.
3. Dostosowanie się do zapisów par. 6 ust. 2 pkt 2 rozporządzenia Ministra Pracy i Polityki Socjalnej z dnia 28 maja 1996r. w sprawie zakresu prowadzenia przez pracodawców dokumentacji w sprawach związanych ze stosunkiem pracy oraz sposobu prowadzenia akt osobowych pracownika (Dz.U. Nr 62, poz. 286 z późn. zm.):
 - prowadzenie kompletnych akt osobowych stażysty – 2 zalecenia.
4. Dostosowanie się do zapisów par. 7 ust. 5 rozporządzenia Ministra Zdrowia z dnia 26 września 2012r. w sprawie stażu podyplomowego lekarza i lekarza dentystry (tekst jednolity Dz.U. z 2014r. poz. 474):

- Wyznaczanie na koordynatora stażu opiekuna nadzorującego staż cząstkowy w dziedzinie stomatologii zachowawczej w przypadku gdy liczba stażystów jest mniejsza niż pięciu – 1.
5. Dostosowanie się do zapisów par. 7 ust. 4 rozporządzenia Ministra Zdrowia z dnia 26 września 2012r. w sprawie stażu podyplomowego lekarza i lekarza dentystry (tekst jednolity Dz.U. z 2014r. poz. 474):
- wyznaczenie na koordynatora stażu lekarza nadzorującego nie więcej niż 10 stażystów – 1 zalecenie.
6. Dostosowanie się do zapisów art. 85 par. 2 ustawy z dnia 26 czerwca 1974r. Kodeks Pracy (tekst jednolity Dz.U. z 2014r. poz. 1502):
- terminowe wypłacanie wynagrodzenia stażystom – 1 zalecenie.