

CUKRZYCA

**DZIECI I MŁODZIEŻ W WIEKU 0 - 18 LAT BĘDĄCYCH POD OPIEKĄ
LEKARZA PODSTAWOWEJ OPIEKI ZDROWOTNEJ (RODZINNEGO),
U KTÓRYCH STWIERDZONO CUKRZYCĘ E10-E14**

Wyszczególnienie	2010	2015	2016	2017	2018
	Osoby, u których stwierdzono cukrzycę E10-E14 (stan w dniu 31.XII)				
liczby bezwzględne					
Polska	13999	14000	14084	13889	14543
Śląskie	1445	1548	1529	1536	1589
współczynniki na 10 000 ludności					
Polska	16,9	18,1	18,3	19,0	19,9
Śląskie	15,8	18,0	17,9	18,9	19,5
Osoby, u których stwierdzono cukrzycę E10-E14 po raz pierwszy w okresie sprawozdawczym					
liczby bezwzględne					
Polska	2652	2724	2593	2473	2657
Śląskie	286	299	279	253	266
współczynniki na 10 000 ludności					
Polska	3,2	3,5	3,4	3,4	3,6
Śląskie	3,1	3,5	3,3	3,1	3,3

Źródło: Opracowano na podstawie sprawozdania MZ-11- roczne sprawozdanie o działalności i pracujących w ambulatoryjnej opiece zdrowotnej.

DANE O STANIE ZDROWIA DZIECI I MŁODZIEŻY W WIEKU 0 - 18 LAT
BĘDĄCYCH POD OPIEKĄ LEKARZA PODSTAWOWEJ OPIEKI ZDROWOTNEJ (RODZINNEGO),
U KTÓRYCH STWIERDZONO CUKRZYCĘ E10-E14
WEDŁUG WIEKU I POWIATÓW W WOJEWÓDZTWIE ŚLĄSKIM
LICZBY BEZWZGLĘDNE

Wyszczególnienie	Osoby, u których stwierdzono cukrzycę E10-E14 (stan w dniu 31.XII)		Osoby, u których stwierdzono cukrzycę E10-E14 wg grup wiekowych										Osoby, u których stwierdzono cukrzycę E10-E14 po raz pierwszy w okresie sprawozdawczym	
			0 - 2		3 - 4		5 - 9		10 - 14		15 -18			
			2017	2018	2017	2018	2017	2018	2017	2018	2017	2018		
ŚLĄSKIE	1536	1589	20	15	79	82	338	346	571	581	528	565	253	266
Powiaty														
Będziński	48	51	1	0	2	4	11	13	17	16	17	18	10	11
Bielski	90	78	1	1	2	2	15	14	38	30	34	31	18	14
Bieruńsko - Lędziński	15	18	2	0	0	1	3	2	4	5	6	10	2	2
Cieszyński	54	57	0	0	1	2	10	8	23	22	20	25	6	10
Częstochowski	44	48	1	1	1	3	13	14	16	18	13	12	13	6
Gliwicki	50	49	1	0	5	2	15	14	15	18	14	15	9	7
Kłobucki	27	27	0	1	2	2	8	5	6	8	11	11	3	8
Lubliniecki	48	48	0	0	2	2	7	7	14	17	25	22	3	5
Mikołowski	30	29	0	0	3	1	12	12	10	10	5	6	5	4
Myszkowski	29	25	1	0	0	0	6	5	11	9	11	11	2	0
Pszczyński	45	41	0	1	6	1	11	10	12	16	16	13	7	8
Raciborski	34	37	0	1	0	4	5	5	12	14	17	13	3	4
Rybnicki	22	25	0	0	1	1	4	4	9	10	8	10	3	5
Tarnogórski	67	55	0	0	4	5	19	22	29	15	15	13	20	6
Wodzisławski	40	36	0	0	4	1	7	12	16	13	13	10	7	8
Zawierciański	47	45	0	0	0	1	4	7	30	21	13	16	0	9
Żywiecki	30	49	1	1	0	3	8	12	12	21	9	12	4	14
Miasta														
Bielsko - Biała	92	89	1	2	7	8	16	15	38	38	30	26	11	13
Bytom	45	45	4	1	2	3	10	7	13	16	16	18	6	2
Chorzów	36	40	2	0	2	2	6	5	14	12	12	21	4	7
Częstochowa	109	113	0	0	2	0	20	22	44	42	43	49	20	15
Dąbrowa Górnicza	33	42	0	0	1	2	7	6	15	20	10	14	5	6
Gliwice	54	65	0	0	5	6	17	16	16	21	16	22	13	12
Jastrzębie	36	34	0	0	1	0	2	2	19	16	14	16	4	5
Jaworzno	33	30	0	0	1	2	8	4	10	11	14	13	5	4
Katowice	43	54	1	1	0	0	10	14	13	17	19	22	9	8
Mysłowice	21	23	0	0	3	3	6	6	5	10	7	4	5	5
Piekary Śl.	9	11	0	0	1	1	4	2	2	6	2	2	2	1
Ruda Śl.	42	46	2	0	0	3	9	10	13	14	18	19	10	12
Rybnik	36	69	0	3	2	7	10	20	13	14	11	25	8	8
Siemianowice Śl.	29	29	0	0	2	2	5	7	9	9	13	11	5	7
Sosnowiec	55	44	2	0	4	2	12	9	24	19	13	14	15	10
Świętochłowice	6	10	0	0	0	0	4	3	0	2	2	5	3	3
Tychy	70	60	0	1	10	5	16	16	22	18	22	20	10	15
Zabrze	56	52	0	1	2	1	15	13	23	24	16	13	1	7
Żory	11	15	0	0	1	0	3	3	4	9	3	3	2	5

Źródło: Opracowano na podstawie sprawozdania MZ-11 – roczne sprawozdanie o działalności i pracujących w ambulatoryjnej opiece zdrowotnej.

**DANE O STANIE ZDROWIA DZIECI I MŁODZIEŻY W WIEKU 0 - 18 LAT
BĘDĄCYCH POD OPIEKĄ LEKARZA PODSTAWOWEJ OPIEKI ZDROWOTNEJ (RODZINNEGO),
U KTÓRYCH STWIERDZONO CUKRZYCĘ E10-E14
WEDŁUG WIEKU I POWIATÓW W WOJEWÓDZTWIE ŚLĄSKIM
WSPÓŁCZYNNIKI NA 10 000 LUDNOŚCI**

Wyszczególnienie	Osoby, u których stwierdzono cukrzycę E10-E14 wg grup wiekowych												Osoby, u których stwierdzono cukrzycę E10-E14 po raz pierwszy w okresie sprawozdawczym	
	Osoby, u których stwierdzono cukrzycę E10-E14 (stan w dniu 31.XII)		0 - 2		3 - 4		5 - 9		10 - 14		15 -18			
	2017	2018	2017	2018	2017	2018	2017	2018	2017	2018	2017	2018	2017	2018
ŚLĄSKIE	18,9	19,5	1,6	1,2	9,3	9,7	14,5	15,2	27,9	27,1	33,0	36,0	3,1	3,3
Powiaty														
Będziński	19,1	20,3	2,8	0,0	7,7	16,2	14,9	18,1	25,6	22,9	34,8	36,9	4,0	4,4
Bielski	27,0	23,0	1,9	1,8	5,8	5,6	15,8	15,1	44,5	33,4	51,6	47,2	5,4	4,2
Bieruńsko - Łędziński	12,3	14,6	10,1	0,0	0,0	7,3	8,6	5,7	13,4	16,0	26,2	43,9	1,7	1,6
Cieszyński	15,2	16,1	0,0	0,0	2,6	5,4	9,9	8,0	25,9	23,9	27,6	35,6	1,7	2,8
Częstochowski	18,3	20,0	2,9	2,8	4,3	13,4	19,0	21,0	25,2	27,6	25,2	23,8	5,4	2,5
Gliwicki	23,2	22,6	3,0	0,0	21,8	8,8	23,8	22,7	27,9	31,7	33,4	36,7	4,2	3,2
Kłobucki	17,5	17,6	0,0	4,6	13,1	13,4	18,8	12,0	14,9	19,4	31,9	32,7	1,9	5,2
Lubliniecki	33,3	33,3	0,0	0,0	14,0	14,0	17,3	17,8	37,5	44,7	83,4	75,5	2,1	3,5
Mikołowski	15,3	14,4	0,0	0,0	14,0	4,6	20,8	20,9	20,3	19,0	13,8	16,7	2,6	2,0
Myszkowski	22,9	19,8	5,1	0,0	0,0	0,0	17,1	14,3	34,1	27,8	41,1	41,3	1,6	0,0
Pszczynski	18,8	17,0	0,0	2,5	23,2	3,8	16,0	14,6	20,6	26,0	34,4	28,7	2,9	3,3
Raciborski	18,5	20,2	0,0	3,5	0,0	21,7	10,0	10,2	25,6	29,3	42,4	33,1	1,6	2,2
Rybnicki	13,9	15,7	0,0	0,0	5,9	5,8	8,8	9,0	22,6	23,7	26,6	33,9	1,9	3,2
Tarnogórski	27,0	21,9	0,0	0,0	15,8	20,3	26,3	30,6	47,0	22,7	29,3	26,0	8,1	2,4
Wodzisławski	13,4	12,0	0,0	0,0	12,9	3,2	8,1	14,3	21,1	16,4	22,2	17,4	2,3	2,7
Zawierciański	23,5	22,7	0,0	0,0	0,0	5,3	7,0	12,7	57,5	38,4	31,2	39,7	0,0	4,5
Żywiecki	9,9	16,3	2,1	2,1	0,0	9,6	9,7	15,0	15,3	25,9	14,0	19,3	1,3	4,6
Miasta														
Bielsko - Biała	29,7	28,5	2,0	3,9	21,1	24,1	17,8	17,0	50,3	47,3	50,3	44,2	3,6	4,2
Bytom	16,0	16,1	9,1	2,3	6,7	10,6	12,6	9,1	18,1	21,4	28,3	32,6	2,1	0,7
Chorzów	18,4	20,4	6,3	0,0	9,4	9,7	10,8	9,1	28,5	23,4	31,6	56,7	2,0	3,6
Częstochowa	30,2	31,5	0,0	0,0	5,5	0,0	19,2	22,0	48,1	44,0	57,7	66,4	5,5	4,2
Dąbrowa Górnicza	16,7	21,2	0,0	0,0	5,0	9,9	11,9	10,6	29,6	37,4	26,3	36,9	2,5	3,0
Gliwice	17,6	21,1	0,0	0,0	14,6	17,5	19,0	18,3	21,3	26,4	28,7	40,2	4,3	3,9
Jastrzębie	22,1	21,1	0,0	0,0	6,2	0,0	4,4	4,6	44,4	35,9	41,4	48,4	2,4	3,1
Jaworzno	21,1	19,2	0,0	0,0	6,2	12,3	17,7	9,2	25,5	26,8	45,6	42,7	3,2	2,6
Katowice	9,4	11,7	1,3	1,2	0,0	0,0	7,6	10,8	11,6	14,7	22,4	26,4	2,0	1,7
Mysłowice	15,2	16,4	0,0	0,0	19,8	19,8	14,9	15,2	14,5	27,4	27,1	15,5	3,6	3,6
Piekary Śl.	9,4	11,6	0,0	0,0	9,5	10,2	14,0	7,1	8,5	24,5	10,9	11,2	2,1	1,0
Ruda Śl.	16,3	17,8	4,8	0,0	0,0	10,9	12,0	13,7	20,4	21,0	36,1	39,0	3,9	4,6
Rybnik	13,6	26,0	0,0	6,9	6,9	24,2	12,9	26,2	20,0	20,6	22,2	51,4	3,0	3,0
Siemianowice Śl.	25,2	25,2	0,0	0,0	16,0	15,7	15,1	21,9	31,6	30,2	60,0	52,8	4,3	6,1
Sosnowiec	17,8	14,3	4,1	0,0	12,4	6,3	13,3	10,5	30,9	22,9	21,7	23,8	4,9	3,2
Świętochłowice	6,7	11,2	0,0	0,0	0,0	0,0	15,8	12,4	0,0	8,3	11,4	29,1	3,4	3,4
Tychy	30,3	25,8	0,0	2,6	38,4	19,2	23,1	23,8	39,2	29,9	54,3	49,3	4,3	6,5
Zabrze	19,4	18,1	0,0	2,1	6,7	3,5	18,5	16,5	31,6	31,5	27,4	22,8	0,3	2,4
Żory	8,7	11,9	0,0	0,0	7,1	0,0	8,1	8,2	12,2	26,3	13,2	13,3	1,6	4,0

Współczynniki obliczono dla ludności według właściwych wskazanych w tabeli grup wiekowych.

Źródło: Opracowano na podstawie sprawozdania MZ-11 – roczne sprawozdanie o działalności i pracujących w ambulatoryjnej opiece zdrowotnej.

**DANE O STANIE ZDROWIA OSÓB W WIEKU 19 LAT I WIĘCEJ
BĘDĄCYCH POD OPIEKĄ LEKARZA PODSTAWOWEJ OPIEKI ZDROWOTNEJ (RODZINNEGO),
U KTÓRYCH STWIERDZONO CUKRZYCĘ E10-E14
W WOJEWÓDZTWIE ŚLĄSKIM**

Wyszczególnienie	ŚLĄSKIE									
	Osoby, u których stwierdzono Cukrzycę E10-E14 Ogółem (stan w dniu 31.XII)					Osoby, u których stwierdzono Cukrzycę E10-E14 po raz pierwszy w okresie sprawozdawczym				
	2010	2015	2016	2017	2018	2010	2015	2016	2017	2018
	liczby bezwzględne									
CUKRZYCA	149644	138838	141177	141214	142501	14595	14845	14029	11888	11474
w tym leczeni insuliną	48790	35279	34794	33856	32276	4738	3224	3099	2577	2419
	współczynniki na 10 000 ludności									
CUKRZYCA	402,3	373,9	381,0	377,9	383,0	39,3	39,9	37,8	31,8	30,8
w tym leczeni insuliną	131,2	95,0	93,9	90,6	86,8	12,7	8,7	8,4	6,9	6,5

Uwaga: Współczynnik obliczono dla ludności w wieku 19 lat i więcej.

Źródło: Opracowano na podstawie sprawozdania MZ-11- roczne sprawozdanie o działalności i pracujących w ambulatoryjnej opiece zdrowotnej.

**DANE O STANIE ZDROWIA OSÓB W WIEKU 19 LAT I WIĘCEJ
BĘDĄCYCH POD OPIEKĄ LEKARZA PODSTAWOWEJ OPIEKI ZDROWOTNEJ (RODZINNEGO),
U KTÓRYCH STWIERDZONO CUKRZYCĘ E10-E14
W POLSCE**

Wyszczególnienie	POLSKA									
	Osoby, u których stwierdzono Cukrzycę E10-E14 Ogółem (stan w dniu 31.XII)					Osoby, u których stwierdzono Cukrzycę E10-E14 po raz pierwszy w okresie sprawozdawczym				
	2010	2015	2016	2017	2018	2010	2015	2016	2017	2018
	liczby bezwzględne									
CUKRZYCA	1181961	1284048	1322612	1349017	1379921	143523	154879	156068	152987	159082
w tym leczeni insuliną	374028	299459	298634	282736	281233	45974	30248	29909	27448	26898
	współczynniki na 10 000 ludności									
CUKRZYCA	390,7	418,2	430,3	433,3	443,7	47,9	50,5	50,8	49,1	51,1
w tym leczeni insuliną	123,6	97,5	97,1	90,8	90,4	15,4	9,9	9,7	8,8	8,6

Uwaga: Współczynnik obliczono dla ludności w wieku 19 lat i więcej.

Źródło: Opracowano na podstawie sprawozdania MZ-11- roczne sprawozdanie o działalności i pracujących w ambulatoryjnej opiece zdrowotnej.

**DANE O STANIE ZDROWIA OSÓB W WIEKU 19 LAT I WIĘCEJ
BĘDĄCYCH POD OPIEKĄ LEKARZA PODSTAWOWEJ OPIEKI ZDROWOTNEJ (RODZINNEGO),
U KTÓRYCH STWIERDZONO CUKRZYCĘ E10-E14
WEDŁUG WIEKU I POWIATÓW W WOJEWÓDZTWIE ŚLĄSKIM
LICZBY BEZWZGLĘDNE**

Wyszczególnienie	Osoby, u których stwierdzono cukrzycę E10-E14 (stan w dniu 31.XII)		Osoby, u których stwierdzono cukrzycę E10-E14 wg grup wiekowych								Osoby, u których stwierdzono cukrzycę E10-E14 po raz pierwszy w okresie sprawozdaw- czym	
			19-34		35-54		55-64		65 i więcej			
	2017	2018	2017	2018	2017	2018	2017	2018	2017	2018	2017	2018
ŚLĄSKIE	141214	142501	4658	4433	23941	23547	42947	42528	69668	71993	11888	11474
Powiaty												
Będziński	4613	4316	217	142	686	633	1469	1359	2241	2182	309	346
Bielski	4484	4733	140	148	732	823	1356	1448	2256	2314	251	352
Bieruńsko - Lędziński	2013	1883	73	69	406	382	641	633	893	799	135	87
Cieszyński	6053	5782	110	113	744	716	1772	1730	3427	3223	373	395
Częstochowski	3722	4192	111	126	673	730	1265	1349	1673	1987	265	231
Gliwicki	4299	4308	139	170	825	780	1140	1084	2195	2274	355	314
Kłobucki	2394	2402	90	82	394	382	760	757	1150	1181	54	41
Lubliniecki	3399	3466	152	164	618	678	1047	1025	1582	1599	139	131
Mikołowski	2402	2420	120	81	404	387	700	655	1178	1297	209	248
Myszkowski	3038	2826	105	76	607	513	1054	883	1272	1354	364	273
Pszczynski	3161	3420	75	73	681	693	1101	1060	1304	1594	289	308
Raciborski	4112	4249	76	91	608	659	1392	1405	2036	2094	333	311
Rybnicki	2488	2661	63	65	573	622	769	803	1083	1171	157	125
Tarnogórski	4077	3710	111	111	703	664	1259	1072	2004	1863	393	373
Wodzisławski	6632	5768	155	149	1174	990	2422	2127	2881	2502	451	439
Zawierciański	3425	3402	114	101	547	524	954	946	1810	1831	444	392
Żywiecki	3343	3868	114	122	781	762	1171	1288	1277	1696	422	614
Miasta												
Bielsko - Biała	4770	5178	165	156	686	768	1480	1641	2439	2613	317	371
Bytom	6152	6100	200	184	1032	1039	1745	1762	3175	3115	425	343
Chorzów	3872	3522	120	97	666	547	1068	916	2018	1962	235	206
Częstochowa	7163	6977	463	373	1701	1307	2031	2052	2968	3245	419	410
Dąbrowa Górnicza	2965	3271	65	88	527	653	893	987	1480	1543	156	155
Gliwice	5136	5213	197	146	939	938	1603	1660	2397	2469	370	278
Jastrzębie	2813	3210	86	82	418	456	700	863	1609	1809	163	183
Jaworzno	2604	2522	97	87	315	335	668	634	1524	1466	287	202
Katowice	9010	9463	279	270	1199	1283	2508	2632	5024	5278	638	685
Mysłowice	2008	2234	76	71	340	381	661	735	931	1047	252	410
Piekary Śl.	1522	1488	23	28	199	206	398	371	902	883	205	122
Ruda Śl.	5102	4991	139	142	787	671	1609	1476	2567	2702	550	487
Rybnik	4254	4306	91	91	697	713	1328	1305	2138	2197	370	312
Siemianowice Śl.	2245	1938	72	65	400	269	743	626	1030	978	171	150
Sosnowiec	6642	6809	228	209	907	900	1794	1714	3713	3986	901	848
Świętochłowice	1930	1858	61	38	292	224	510	478	1067	1118	248	213
Tychy	2438	3061	89	117	408	508	826	926	1115	1510	343	445
Zabrze	5844	5762	226	255	1165	1163	1791	1801	2662	2543	600	596
Żory	1089	1192	16	51	107	248	319	325	647	568	295	78

Źródło: Opracowano na podstawie sprawozdania MZ-11- roczne sprawozdanie o działalności i pracujących w ambulatoryjnej opiece zdrowotnej.

**DANE O STANIE ZDROWIA OSÓB W WIEKU 19 LAT I WIĘCEJ
BĘDĄCYCH POD OPIEKĄ LEKARZA PODSTAWOWEJ OPIEKI ZDROWOTNEJ (RODZINNEGO),
U KTÓRYCH STWIERDZONO CUKRZYCĘ E10-E14 LECZONE INSULINĄ
W WOJEWÓDZTWIE ŚLĄSKIM
LICZBY BEZWZGLĘDNE**

Wyszczególnienie	Osoby, u których stwierdzono cukrzycę E10-E14 leczone insuliną (stan w dniu 31.XII)		Osoby, u których stwierdzono cukrzycę E10-E14 leczone insuliną wg grup wiekowych								Osoby, u których stwierdzono cukrzycę E10-E14 leczone insuliną po raz pierwszy w okresie sprawozdawczym	
			19-34		35-54		55-64		65 i więcej			
			2017	2018	2017	2018	2017	2018	2017	2018		
ŚLĄSKIE	33856	32276	2141	2076	6880	6643	10932	10333	13903	13224	2577	2419
Powiaty												
Będziński	810	700	87	73	180	173	234	196	309	258	72	61
Bielski	1381	1475	81	87	260	295	428	436	612	657	105	174
Bieruńsko - Lędziński	528	528	60	54	145	153	178	193	145	128	44	29
Cieszyński	1152	1059	46	55	179	173	389	357	538	474	103	96
Częstochowski	1235	1382	60	68	239	247	432	456	504	611	76	72
Gliwicki	1375	1024	73	75	308	236	409	304	585	409	114	84
Kłobucki	719	733	39	43	146	137	188	192	346	361	15	41
Lubliniecki	1007	1011	56	56	207	219	259	261	485	475	48	39
Mikołowski	551	433	60	37	154	106	151	125	186	165	36	43
Myszkowski	844	706	51	42	217	182	268	235	308	247	98	48
Pszczynski	781	886	48	40	166	185	287	274	280	387	70	57
Raciborski	1246	1361	46	50	180	215	418	430	602	666	87	86
Rybnicki	753	769	37	42	135	138	218	224	363	365	30	36
Tarnogórski	1336	990	50	44	182	139	392	336	712	471	50	58
Wodzisławski	2078	1675	77	83	284	223	821	685	896	684	132	90
Zawierciański	784	738	49	43	145	117	238	210	352	368	71	63
Żywiecki	864	1114	37	40	196	219	302	336	329	519	80	137
Miasta												
Bielsko - Biała	1218	1282	75	78	236	240	415	465	492	499	82	110
Bytom	1247	1244	94	94	311	316	366	365	476	469	100	109
Chorzów	778	560	30	26	133	108	246	170	369	256	53	45
Częstochowa	2519	2486	208	199	597	611	866	868	848	808	126	110
Dąbrowa Górnicza	493	552	34	43	111	124	178	197	170	188	22	41
Gliwice	1129	943	93	72	226	163	363	314	447	394	76	70
Jastrzębie	424	438	29	26	120	120	185	199	90	93	25	41
Jaworzno	278	280	48	44	72	75	64	62	94	99	54	19
Katowice	1515	1394	113	104	292	268	391	382	719	640	146	144
Mysłowice	216	240	18	22	25	38	60	65	113	115	30	35
Piekary Śl.	179	181	15	15	43	48	55	52	66	66	14	12
Ruda Śl.	1036	842	63	69	197	159	339	303	437	311	74	54
Rybnik	1075	889	44	24	242	185	383	314	406	366	84	27
Siemianowice Śl.	582	574	45	42	125	94	230	188	182	250	29	29
Sosnowiec	1324	1313	106	97	288	312	384	358	546	546	148	123
Świętochłowice	324	281	23	18	59	46	110	92	132	125	46	13
Tychy	632	687	42	56	148	168	196	211	246	252	68	75
Zabrze	1288	1231	99	102	294	293	433	378	462	458	153	139
Żory	155	275	5	13	38	118	56	100	56	44	16	9

Źródło: Opracowano na podstawie sprawozdania MZ-11- roczne sprawozdanie o działalności i pracujących w ambulatoryjnej opiece zdrowotnej.

**DANE O STANIE ZDROWIA OSÓB W WIEKU 19 LAT I WIĘCEJ
BĘDĄCYCH POD OPIEKĄ LEKARZA PODSTAWOWEJ OPIEKI ZDROWOTNEJ (RODZINNEGO),
U KTÓRYCH STWIERDZONO CUKRZYCĘ E10-E14
WEDŁUG WIEKU I POWIATÓW W WOJEWÓDZTWIE ŚLĄSKIM
WSPÓŁCZYNNIKI NA 10 000 LUDNOŚCI**

Wyszczególnienie	Osoby, u których stwierdzono cukrzycę E10-E14 (stan w dniu 31.XII)		Osoby, u których stwierdzono cukrzycę E10-E14 wg grup wiekowych								Osoby, u których stwierdzono cukrzycę E10-E14 po raz pierwszy w okresie sprawozdaw- czym	
			19-34		35-54		55-64		65 i więcej			
			2017	2018	2017	2018	2017	2018	2017	2018		
ŚLĄSKIE	377,9	383,0	49,0	48,7	184,9	180,1	636,9	644,2	853,0	855,0	31,8	30,8
Powiaty												
Będziński	371,4	349,0	78,4	53,8	156,9	142,2	621,5	601,5	768,6	723,4	24,8	27,9
Bielski	343,2	360,9	39,1	42,4	155,5	171,9	608,5	661,3	885,5	872,6	19,3	26,9
Bieruńsko - Łęczyński	424,7	396,7	53,8	52,8	237,5	221,0	755,2	737,4	1083,1	935,5	28,6	18,3
Cieszyński	424,3	405,3	29,2	30,9	147,4	140,4	721,3	714,7	1144,4	1043,2	26,2	27,7
Częstochowski	334,9	377,9	37,9	44,5	172,1	184,8	642,3	696,2	725,0	837,8	23,8	20,8
Gliwicki	456,9	459,0	56,0	71,3	243,6	228,7	693,3	660,4	1158,0	1167,7	37,8	33,4
Kłobucki	343,9	345,2	47,7	44,6	161,8	155,8	640,4	638,0	790,5	796,7	7,8	5,9
Lubliniecki	545,2	557,2	88,7	99,4	275,3	299,9	994,5	972,7	1293,6	1273,3	22,3	21,0
Mikołowski	307,8	309,1	57,2	39,9	142,6	134,0	517,5	489,6	775,6	825,1	26,8	31,7
Myszkowski	517,3	482,9	71,9	53,9	298,7	251,2	975,7	828,4	978,6	1013,9	61,8	46,6
Pszczynski	364,6	392,7	29,1	29,1	217,9	220,0	716,4	676,2	913,0	1072,9	33,4	35,5
Raciborski	454,1	471,0	32,0	39,8	186,9	203,4	863,8	861,9	1120,1	1122,2	36,8	34,4
Rybnicki	400,6	427,7	35,7	38,2	259,7	278,4	714,0	738,9	931,7	977,7	25,3	20,1
Tarnogórski	356,0	323,4	38,5	40,0	172,9	160,7	631,3	542,3	800,4	719,7	34,3	32,6
Wodzisławski	518,8	452,0	45,5	45,3	260,7	218,7	1117,8	981,5	1063,7	901,8	35,3	34,4
Zawierciański	345,6	344,9	48,4	44,5	161,8	154,1	519,7	528,7	773,5	761,3	44,7	39,7
Żywiecki	272,0	314,2	32,7	35,8	181,1	175,1	576,7	634,7	519,2	672,8	34,4	50,0
Miasta												
Bielsko - Biała	339,3	369,8	48,9	48,5	142,9	157,3	601,1	693,1	712,8	739,6	22,5	26,5
Bytom	438,7	439,2	55,7	53,5	215,6	217,0	718,3	739,0	987,6	949,6	30,2	24,6
Chorzów	433,0	396,6	53,3	44,6	209,7	171,4	751,7	657,9	964,3	925,2	26,2	23,1
Częstochowa	380,4	374,2	108,3	92,0	271,4	207,9	554,2	581,5	642,1	679,7	22,1	21,9
Dąbrowa Górnicza	292,6	325,5	28,5	41,0	151,0	184,4	425,9	498,3	653,5	647,7	15,3	15,3
Gliwice	341,0	350,0	52,8	41,8	184,0	181,5	583,1	625,9	689,5	689,0	24,5	18,5
Jastrzębie	383,8	439,9	44,5	43,8	160,6	175,0	660,1	824,8	927,6	1020,1	22,2	25,0
Jaworzno	340,7	332,1	49,1	46,4	120,5	126,9	463,2	443,1	946,9	888,7	37,5	26,5
Katowice	359,7	380,9	45,8	46,6	145,9	154,6	553,1	596,5	810,0	831,9	25,4	27,4
Mysłowice	330,3	368,8	46,7	45,9	162,1	178,8	577,0	646,4	770,4	841,8	41,4	67,6
Piekary Śl.	330,4	325,0	19,5	24,7	130,4	133,8	446,8	425,8	894,0	854,2	44,4	26,6
Ruda Śl.	452,4	444,8	46,9	49,9	202,6	171,6	772,8	720,1	1093,6	1119,4	48,7	43,3
Rybnik	377,8	384,0	30,4	31,9	176,4	178,9	650,8	650,8	937,6	927,5	32,8	27,8
Siemianowice Śl.	400,9	348,4	52,4	49,9	212,1	140,8	711,2	610,7	796,2	739,0	30,4	26,9
Sosnowiec	383,5	397,7	59,2	57,7	156,2	153,8	522,0	527,5	879,4	906,4	51,8	49,2
Świętochłowice	465,3	451,9	58,8	38,4	205,9	156,2	666,3	648,0	1152,1	1176,6	59,6	51,6
Tychy	232,0	292,7	34,4	47,9	114,5	139,1	383,0	453,0	507,0	651,1	32,6	42,4
Zabrze	401,6	398,6	60,4	71,3	234,3	233,2	679,3	686,6	832,8	777,3	41,1	41,1
Żory	219,4	239,3	12,5	41,6	59,6	134,3	339,7	369,9	679,4	552,6	59,5	15,7

Współczynniki obliczono dla ludności według właściwych wskazanych w tabeli grup wiekowych.

Źródło: Opracowano na podstawie sprawozdania MZ-11- roczne sprawozdanie o działalności i pracujących w ambulatoryjnej opiece zdrowotnej.

**DANE O STANIE ZDROWIA OSÓB W WIEKU 19 LAT I WIĘCEJ
BĘDĄCYCH POD OPIEKĄ LEKARZA PODSTAWOWEJ OPIEKI ZDROWOTNEJ (RODZINNEGO),
U KTÓRYCH STWIERDZONO CUKRZYCĘ E10-E14 LECZONE INSULINĄ
W WOJEWÓDZTWIE ŚLĄSKIM
WSPÓŁCZYNNIKI NA 10 000 LUDNOŚCI**

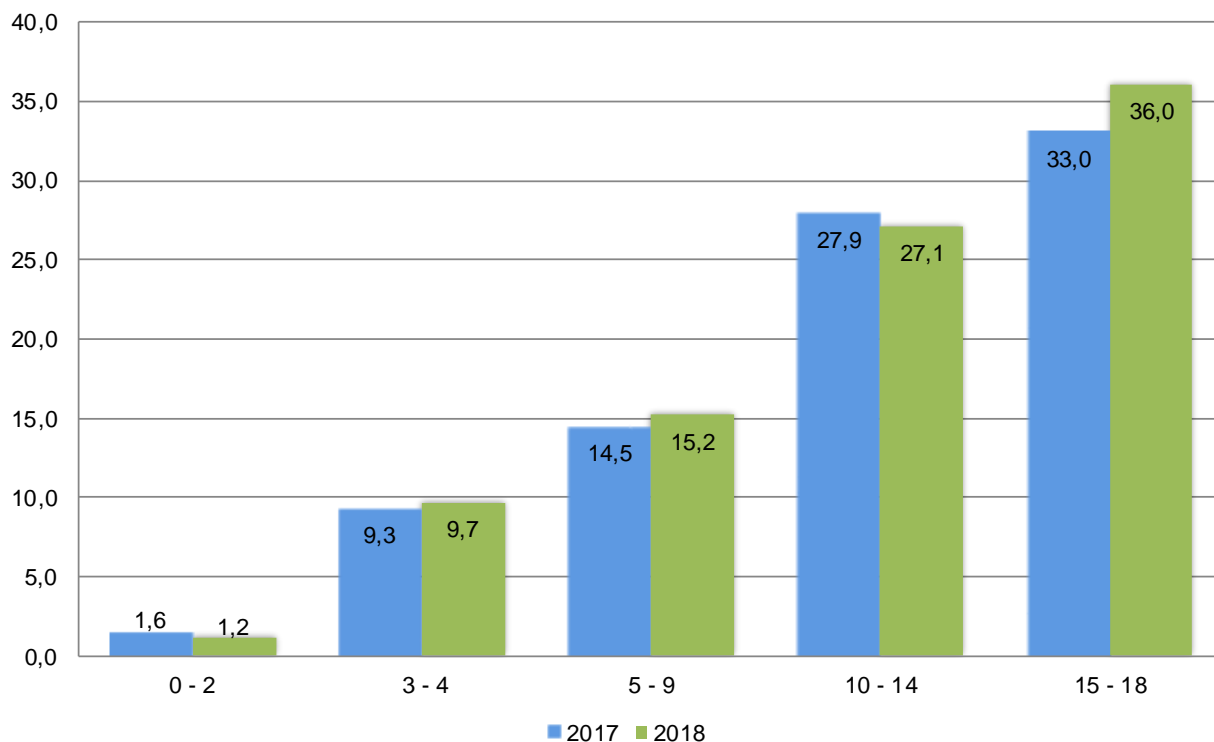
Wyszczególnienie	Osoby, u których stwierdzono cukrzycę E10-E14 leczone insuliną (stan w dniu 31.XII)		Osoby, u których stwierdzono cukrzycę E10-E14 leczone insuliną wg grup wiekowych								Osoby, u których stwierdzono cukrzycę E10-E14 leczone insuliną po raz pierwszy w okresie sprawozdawczym	
			19-34		35-54		55-64		65 i więcej			
	2017	2018	2017	2018	2017	2018	2017	2018	2017	2018	2017	2018
ŚLĄSKIE	90,6	86,8	22,5	22,8	53,1	50,8	162,1	156,5	170,2	157,0	6,9	6,5
Powiaty												
Będziński	65,2	56,6	31,4	27,7	41,2	38,9	99,0	86,7	106,0	85,5	5,8	4,9
Bielski	105,7	112,5	22,6	24,9	55,2	61,6	192,1	199,1	240,2	247,7	8,1	13,3
Bieruńsko - Lędziński	111,4	111,2	44,2	41,3	84,8	88,5	209,7	224,8	175,9	149,9	9,3	6,1
Cieszyński	80,8	74,2	12,2	15,0	35,5	33,9	158,3	147,5	179,7	153,4	7,2	6,7
Częstochowski	111,1	124,6	20,5	24,0	61,1	62,5	219,3	235,3	218,4	257,6	6,8	6,5
Gliwicki	146,1	109,1	29,4	31,4	90,9	69,2	248,7	185,2	308,6	210,0	12,1	8,9
Kłobucki	103,3	105,3	20,7	23,4	59,9	55,9	158,4	161,8	237,8	243,5	2,2	5,9
Lubliniecki	161,5	162,5	32,7	34,0	92,2	96,9	246,0	247,7	396,6	378,2	7,7	6,3
Mikołowski	70,6	55,3	28,6	18,2	54,4	36,7	111,6	93,4	122,5	105,0	4,6	5,5
Myszkowski	143,7	120,6	34,9	29,8	106,8	89,1	248,1	220,5	237,0	184,9	16,7	8,2
Pszczynski	90,1	101,7	18,6	16,0	53,1	58,7	186,7	174,8	196,0	260,5	8,1	6,6
Raciborski	137,6	150,9	19,4	21,9	55,3	66,4	259,4	263,8	331,2	356,9	9,6	9,5
Rybnicki	121,2	123,6	21,0	24,7	61,2	61,8	202,4	206,1	312,3	304,8	4,8	5,8
Tarnogórski	116,7	86,3	17,3	15,9	44,8	33,6	196,6	170,0	284,4	182,0	4,4	5,1
Wodzisławski	162,6	131,3	22,6	25,2	63,1	49,3	378,9	316,1	330,8	246,5	10,3	7,1
Zawierciański	79,1	74,8	20,8	19,0	42,9	34,4	129,7	117,4	150,4	153,0	7,2	6,4
Żywiecki	70,3	90,5	10,6	11,7	45,4	50,3	148,7	165,6	133,8	205,9	6,5	11,2
Miasta												
Bielsko - Biała	86,6	91,6	22,2	24,2	49,2	49,2	168,5	196,4	143,8	141,2	5,8	7,8
Bytom	88,9	89,6	26,2	27,4	65,0	66,0	150,7	153,1	148,1	143,0	7,1	7,8
Chorzów	87,0	63,1	13,3	11,9	41,9	33,8	173,1	122,1	176,3	120,7	5,9	5,1
Częstochowa	133,8	133,3	48,6	49,1	95,3	97,2	236,3	246,0	183,5	169,3	6,7	5,9
Dąbrowa Górnicza	48,6	54,9	14,9	20,1	31,8	35,0	84,9	99,5	75,1	78,9	2,2	4,1
Gliwice	75,0	63,3	24,9	20,6	44,3	31,5	132,0	118,4	128,6	110,0	5,0	4,7
Jastrzębie	57,8	60,0	15,0	13,9	46,1	46,1	174,4	190,2	51,9	52,4	3,4	5,6
Jaworzno	36,4	36,9	24,3	23,5	27,5	28,4	44,4	43,3	58,4	60,0	7,0	2,5
Katowice	60,5	56,1	18,5	18,0	35,5	32,3	86,2	86,6	115,9	100,9	5,8	5,8
Mysłowice	35,5	39,6	11,1	14,2	11,9	17,8	52,4	57,2	93,5	92,5	4,9	5,8
Piekary Śl.	38,9	39,5	12,7	13,2	28,2	31,2	61,7	59,7	65,4	63,8	3,0	2,6
Ruda Śl.	91,9	75,0	21,2	24,2	50,7	40,7	162,8	147,8	186,2	128,8	6,5	4,8
Rybnik	95,5	79,3	14,7	8,4	61,3	46,4	187,7	156,6	178,0	154,5	7,5	2,4
Siemianowice Śl.	103,9	103,2	32,7	32,2	66,3	49,2	220,2	183,4	140,7	188,9	5,2	5,2
Sosnowiec	76,4	76,7	27,5	26,8	49,6	53,3	111,7	110,2	129,3	124,2	8,5	7,1
Świętochłowice	78,1	68,3	22,2	18,2	41,6	32,1	143,7	124,7	142,5	131,6	11,1	3,2
Tychy	60,1	65,7	16,2	22,9	41,5	46,0	90,9	103,2	111,9	108,7	6,5	7,2
Zabrze	88,5	85,1	26,4	28,5	59,1	58,8	164,2	144,1	144,5	140,0	10,5	9,6
Żory	31,2	55,2	3,9	10,6	21,2	63,9	59,6	113,8	58,8	42,8	3,2	1,8

Współczynniki obliczono dla ludności według właściwych wskazanych w tabeli grup wiekowych.

Źródło: Opracowano na podstawie sprawozdania MZ-11- roczne sprawozdanie o działalności i pracujących w ambulatoryjnej opiece zdrowotnej.

WYKRESY
- CUKRZYCA

DZIECI I MŁODZIEŻ W WIEKU 0 - 18 LAT BĘDĄCYCH POD OPIEKĄ LEKARZA POZ,
U KTÓRYCH STWIERDZONO CUKRZYCĘ E10-E14
WSPÓŁCZYNNIKI NA 10 000 LUDNOŚCI



OSOBY W WIEKU 19 LAT I WIĘCEJ BĘDĄCE POD OPIEKĄ LEKARZA POZ
U KTÓRYCH STWIERDZONO CUKRZYCĘ E10-E14
WSPÓŁCZYNNIKI NA 10 000 LUDNOŚCI

