

CUKRZYCA

**DZIECI I MŁODZIEŻ W WIEKU 0 - 18 LAT BĘDĄCYCH POD OPIEKĄ
LEKARZA PODSTAWOWEJ OPIEKI ZDROWOTNEJ (RODZINNEGO),
U KTÓRYCH STWIERDZONO CUKRZYCĘ E10-E14**

Wyszczególnienie	2010	2014	2015	2016	2017
	Osoby, u których stwierdzono cukrzycę E10-E14 (stan w dniu 31.XII)				
liczby bezwzględne					
Polska	13999	14528	14000	14084	13889
Śląskie	1445	1429	1548	1529	1536
współczynniki na 10 000 ludności					
Polska	16,9	18,6	18,1	18,3	18,1
Śląskie	15,8	16,5	18,0	17,9	18,0
Osoby, u których stwierdzono cukrzycę E10-E14 po raz pierwszy w okresie sprawozdawczym					
liczby bezwzględne					
Polska	2652	2787	2724	2593	2473
Śląskie	286	232	299	279	253
współczynniki na 10 000 ludności					
Polska	3,2	3,6	3,5	3,4	3,2
Śląskie	3,1	2,7	3,5	3,3	3,0

Źródło: Opracowano na podstawie sprawozdania MZ-11- roczne sprawozdanie o działalności i pracujących w ambulatoryjnej opiece zdrowotnej.

**DANE O STANIE ZDROWIA DZIECI I MŁODZIEŻY W WIEKU 0 - 18 LAT
BĘDĄCYCH POD OPIEKĄ LEKARZA PODSTAWOWEJ OPIEKI ZDROWOTNEJ (RODZINNEGO),
U KTÓRYCH STWIERDZONO CUKRZYCĘ E10-E14
WEDŁUG WIEKU I POWIATÓW W WOJEWÓDZTWIE ŚLĄSKIM
LICZBY BEZWZGLĘDNE**

Wyszczególnienie	Osoby, u których stwierdzono cukrzycę E10-E14 (stan w dniu 31.XII)		Osoby, u których stwierdzono cukrzycę E10-E14 wg grup wiekowych										Osoby, u których stwierdzono cukrzycę E10-E14 po raz pierwszy w okresie sprawozdawczym	
			0 - 2		3 - 4		5 - 9		10 - 14		15 -18			
	2016	2017	2016	2017	2016	2017	2016	2017	2016	2017	2016	2017	2016	2017
ŚLĄSKIE	1529	1536	20	20	85	79	330	338	560	571	534	528	279	253
Powiaty														
Będziński	33	48	0	1	4	2	9	11	9	17	11	17	5	10
Bielski	77	90	2	1	3	2	18	15	22	38	32	34	13	18
Bieruńsko - Łędziński	14	15	0	2	0	0	3	3	5	4	6	6	2	2
Cieszyński	51	54	1	0	1	1	6	10	22	23	21	20	8	6
Częstochowski	38	44	1	1	0	1	9	13	20	16	8	13	4	13
Gliwicki	39	50	0	1	4	5	12	15	11	15	12	14	7	9
Kłobucki	26	27	0	0	1	2	3	8	10	6	12	11	1	3
Lubliniecki	46	48	0	0	2	2	8	7	14	14	22	25	3	3
Mikołowski	35	30	0	0	3	3	9	12	13	10	10	5	5	5
Myszkowski	24	29	0	1	0	0	6	6	8	11	10	11	1	2
Pszczynski	45	45	1	0	5	6	8	11	14	12	17	16	12	7
Raciborski	37	34	0	0	1	0	4	5	14	12	18	17	6	3
Rybnicki	20	22	0	0	2	1	2	4	8	9	8	8	3	3
Tarnogórski	59	67	0	0	4	4	22	19	18	29	15	15	15	20
Wodzisławski	43	40	1	0	1	4	11	7	18	16	12	13	6	7
Zawierciański	56	47	2	0	0	0	8	4	26	30	20	13	9	0
Żywiecki	39	30	1	1	2	0	6	8	19	12	11	9	2	4
Miasta														
Bielsko - Biała	89	92	2	1	3	7	20	16	34	38	30	30	14	11
Bytom	51	45	1	4	2	2	13	10	19	13	16	16	12	6
Chorzów	31	36	0	2	3	2	3	6	11	14	14	12	6	4
Częstochowa	107	109	1	0	1	2	23	20	44	44	38	43	14	20
Dąbrowa Górnicza	37	33	0	0	0	1	6	7	16	15	15	10	6	5
Gliwice	59	54	1	0	8	5	16	17	20	16	14	16	20	13
Jastrzębie	38	36	0	0	1	1	2	2	19	19	16	14	3	4
Jaworzno	33	33	0	0	2	1	10	8	9	10	12	14	6	5
Katowice	57	43	1	1	2	0	10	10	18	13	26	19	11	9
Mysłowice	23	21	0	0	4	3	5	6	7	5	7	7	2	5
Piekary Śl.	6	9	0	0	0	1	2	4	1	2	3	2	0	2
Ruda Śl.	38	42	0	2	0	0	8	9	12	13	18	18	8	10
Rybnik	29	36	0	0	0	2	13	10	7	13	9	11	7	8
Siemianowice Śl.	25	29	0	0	2	2	3	5	6	9	14	13	6	5
Sosnowiec	62	55	2	2	8	4	12	12	29	24	11	13	25	15
Świętochłowice	13	6	0	0	1	0	3	4	2	0	7	2	3	3
Tychy	74	70	2	0	12	10	14	16	26	22	20	22	21	10
Zabrze	59	56	0	0	3	2	18	15	21	23	17	16	9	1
Żory	16	11	1	0	0	1	5	3	8	4	2	3	4	2

Źródło: Opracowano na podstawie sprawozdania MZ-11 – roczne sprawozdanie o działalności i pracujących w ambulatoryjnej opiece zdrowotnej.

**DANE O STANIE ZDROWIA DZIECI I MŁODZIEŻY W WIEKU 0 - 18 LAT
BĘDĄCYCH POD OPIEKĄ LEKARZA PODSTAWOWEJ OPIEKI ZDROWOTNEJ (RODZINNEGO),
U KTÓRYCH STWIERDZONO CUKRZYCĘ E10-E14
WEDŁUG WIEKU I POWIATÓW W WOJEWÓDZTWIE ŚLĄSKIM
WSPÓŁCZYNNIKI NA 10 000 LUDNOŚCI**

Wyszczególnienie	Osoby, u których stwierdzono cukrzycę E10-E14 wg grup wiekowych													Osoby, u których stwierdzono cukrzycę E10-E14 po raz pierwszy w okresie sprawozdawczym	
	Osoby, u których stwierdzono cukrzycę E10-E14 (stan w dniu 31.XII)		0 - 2		3 - 4		5 - 9		10 - 14		15 -18				
	2016	2017	2016	2017	2016	2017	2016	2017	2016	2017	2016	2017	2016	2017	
ŚLĄSKIE	17,9	18,0	1,6	1,6	9,7	9,3	14,2	14,5	28,2	27,9	25,6	26,1	3,3	3,0	
Powiaty															
Będziński	12,5	18,2	0,0	2,8	15,0	7,7	12,1	14,9	14,0	25,6	17,7	27,7	1,9	3,8	
Bielski	22,2	25,7	3,9	1,9	8,7	5,8	19,0	15,8	27,1	44,5	37,7	41,0	3,8	5,2	
Bieruńsko - Łędziński	11,2	11,8	0,0	10,1	0,0	0,0	8,6	8,6	17,3	13,4	20,5	20,7	1,6	1,6	
Cieszyński	13,7	14,4	1,8	0,0	2,6	2,6	6,0	9,9	25,3	25,9	22,8	22,0	2,1	1,6	
Częstochowski	14,8	17,3	3,0	2,9	0,0	4,3	12,9	19,0	31,8	25,2	11,8	19,9	1,5	5,1	
Gliwicki	17,3	22,1	0,0	3,0	16,8	21,8	19,4	23,8	21,0	27,9	22,1	26,3	3,1	4,0	
Kłobucki	15,7	16,5	0,0	0,0	6,4	13,1	7,0	18,8	25,1	14,9	26,7	25,4	0,6	1,8	
Lubliniecki	30,2	31,6	0,0	0,0	13,4	14,0	19,7	17,3	38,5	37,5	56,8	66,7	2,0	2,0	
Mikołowski	17,3	14,6	0,0	0,0	14,3	14,0	15,8	20,8	27,6	20,3	21,7	11,0	2,5	2,4	
Myszkowski	17,9	21,8	0,0	5,1	0,0	0,0	17,0	17,1	25,0	34,1	29,3	33,3	0,7	1,5	
Pszczynski	18,0	17,9	2,6	0,0	19,0	23,2	11,7	16,0	25,0	20,6	28,1	27,4	4,8	2,8	
Raciborski	19,0	17,5	0,0	0,0	5,1	0,0	8,1	10,0	29,9	25,6	34,5	33,8	3,1	1,5	
Rybnicki	12,1	13,2	0,0	0,0	11,7	5,9	4,4	8,8	20,6	22,6	20,4	21,1	1,8	1,8	
Tarnogórski	22,7	25,6	0,0	0,0	15,0	15,8	31,0	26,3	30,0	47,0	22,5	23,2	5,8	7,7	
Wodzisławski	13,6	12,7	2,1	0,0	3,2	12,9	12,7	8,1	24,3	21,1	15,7	17,6	1,9	2,2	
Zawierciański	26,3	22,3	6,9	0,0	0,0	0,0	13,9	7,0	51,0	57,5	36,9	24,6	4,2	0,0	
Żywiecki	12,1	9,4	2,2	2,1	6,6	0,0	7,2	9,7	24,9	15,3	12,8	11,0	0,6	1,2	
Miasta															
Bielsko - Biała	27,6	28,4	4,0	2,0	8,6	21,1	22,3	17,8	46,7	50,3	39,8	40,4	4,3	3,4	
Bytom	17,0	15,2	2,3	9,1	6,4	6,7	16,2	12,6	27,0	18,1	21,3	22,3	4,0	2,0	
Chorzów	15,0	17,4	0,0	6,3	13,8	9,4	5,3	10,8	23,4	28,5	27,8	24,8	2,9	1,9	
Częstochowa	28,0	28,7	1,9	0,0	2,6	5,5	22,1	19,2	49,6	48,1	39,0	45,7	3,6	5,2	
Dąbrowa Górnicza	17,9	15,9	0,0	0,0	0,0	5,0	10,1	11,9	33,0	29,6	31,5	21,1	2,9	2,4	
Gliwice	18,3	16,7	1,9	0,0	22,8	14,6	18,1	19,0	28,0	21,3	18,5	22,2	6,2	4,0	
Jastrzębie	21,9	20,9	0,0	0,0	6,0	6,2	4,3	4,4	44,9	44,4	36,0	32,5	1,7	2,3	
Jaworzno	20,0	20,0	0,0	0,0	12,0	6,2	22,0	17,7	23,6	25,5	29,8	35,6	3,6	3,0	
Katowice	11,8	8,9	1,3	1,3	3,9	0,0	7,7	7,6	16,5	11,6	23,1	17,4	2,3	1,9	
Mysłowice	16,0	14,5	0,0	0,0	27,0	19,8	12,4	14,9	20,9	14,5	21,3	21,6	1,4	3,5	
Piekary Śl.	5,9	8,9	0,0	0,0	0,0	9,5	7,0	14,0	4,4	8,5	12,1	8,5	0,0	2,0	
Ruda Śl.	14,0	15,5	0,0	4,8	0,0	0,0	10,8	12,0	19,3	20,4	27,5	28,2	2,9	3,7	
Rybnik	10,4	12,9	0,0	0,0	0,0	6,9	17,1	12,9	11,0	20,0	14,1	17,6	2,5	2,9	
Siemianowice Śl.	20,7	24,0	0,0	0,0	16,6	16,0	8,9	15,1	22,0	31,6	49,6	48,0	5,0	4,1	
Sosnowiec	19,0	16,9	4,2	4,1	23,5	12,4	13,2	13,3	39,1	30,9	13,8	17,0	7,7	4,6	
Świętochłowice	13,9	6,4	0,0	0,0	10,9	0,0	11,7	15,8	8,6	0,0	31,4	9,2	3,2	3,2	
Tychy	31,0	29,0	5,1	0,0	46,2	38,4	20,2	23,1	48,1	39,2	39,6	43,2	8,8	4,2	
Zabrze	19,3	18,4	0,0	0,0	9,7	6,7	21,9	18,5	29,7	31,6	21,9	21,5	2,9	0,3	
Żory	12,2	8,3	5,1	0,0	0,0	7,1	13,5	8,1	25,9	12,2	6,8	10,5	3,1	1,5	

Współczynniki obliczono dla ludności według właściwych wskazanych w tabeli grup wiekowych.

Źródło: Opracowano na podstawie sprawozdania MZ-11 – roczne sprawozdanie o działalności i pracujących w ambulatoryjnej opiece zdrowotnej.

**DANE O STANIE ZDROWIA OSÓB W WIEKU 19 LAT I WIĘCEJ
BĘDĄCYCH POD OPIEKĄ LEKARZA PODSTAWOWEJ OPIEKI ZDROWOTNEJ (RODZINNEGO),
U KTÓRYCH STWIERDZONO CUKRZYCĘ E10-E14
W WOJEWÓDZTWIE ŚLĄSKIM**

Wyszczególnienie	ŚLĄSKIE									
	Osoby, u których stwierdzono Cukrzycę E10-E14 Ogółem (stan w dniu 31.XII)					Osoby, u których stwierdzono Cukrzycę E10-E14 po raz pierwszy w okresie sprawozdawczym				
	2010	2014	2015	2016	2017	2010	2014	2015	2016	2017
	liczby bezwzględne									
CUKRZYCA	149644	137879	138838	141177	141214	14595	15012	14845	14029	11888
w tym leczeni insuliną	48790	43112	35279	34794	33856	4738	5308	3224	3099	2577
	współczynniki na 10 000 ludności									
CUKRZYCA	402,3	370,6	373,9	381,0	382,3	39,3	40,3	39,9	37,8	32,1
w tym leczeni insuliną	131,2	115,9	95,0	93,9	91,6	12,7	14,3	8,7	8,4	7,0

Uwaga: Współczynnik obliczono dla ludności w wieku 20 lat i więcej.

Źródło: Opracowano na podstawie sprawozdania MZ-11- roczne sprawozdanie o działalności i pracujących w ambulatoryjnej opiece zdrowotnej.

**DANE O STANIE ZDROWIA OSÓB W WIEKU 19 LAT I WIĘCEJ
BĘDĄCYCH POD OPIEKĄ LEKARZA PODSTAWOWEJ OPIEKI ZDROWOTNEJ (RODZINNEGO),
U KTÓRYCH STWIERDZONO CUKRZYCĘ E10-E14
W POLSCE**

Wyszczególnienie	POLSKA									
	Osoby, u których stwierdzono Cukrzycę E10-E14 Ogółem (stan w dniu 31.XII)					Osoby, u których stwierdzono Cukrzycę E10-E14 po raz pierwszy w okresie sprawozdawczym				
	2010	2014	2015	2016	2017	2010	2014	2015	2016	2017
	liczby bezwzględne									
CUKRZYCA	1181961	1287175	1284048	1322612	1349017	143523	161093	154879	156068	152987
w tym leczeni insuliną	374028	396599	299459	298634	282736	45974	49614	30248	29909	27448
	współczynniki na 10 000 ludności									
CUKRZYCA	390,7	419,6	418,2	430,3	438,8	47,9	52,6	50,5	50,8	49,8
w tym leczeni insuliną	123,6	129,3	97,5	97,1	92,0	15,4	16,2	9,9	9,7	8,9

Uwaga: Współczynnik obliczono dla ludności w wieku 20 lat i więcej.

Źródło: Opracowano na podstawie sprawozdania MZ-11- roczne sprawozdanie o działalności i pracujących w ambulatoryjnej opiece zdrowotnej.

**DANE O STANIE ZDROWIA OSÓB W WIEKU 19 LAT I WIĘCEJ
BĘDĄCYCH POD OPIEKĄ LEKARZA PODSTAWOWEJ OPIEKI ZDROWOTNEJ (RODZINNEGO),
U KTÓRYCH STWIERDZONO CUKRZYCĘ E10-E14
WEDŁUG WIEKU I POWIATÓW W WOJEWÓDZTWIE ŚLĄSKIM
LICZBY BEZWZGLĘDNE**

Wyszczególnienie	Osoby, u których stwierdzono cukrzycę E10-E14 (stan w dniu 31.XII)		Osoby, u których stwierdzono cukrzycę E10-E14 wg grup wiekowych								Osoby, u których stwierdzono cukrzycę E10-E14 po raz pierwszy w okresie sprawozdaw- czym	
			19-34		35-54		55-64		65 i więcej			
			2016	2017	2016	2017	2016	2017	2016	2017		
ŚLĄSKIE	141177	141214	4618	4658	24831	23941	44896	42947	66832	69668	14029	11888
Powiaty												
Będziński	4720	4613	237	217	770	686	1517	1469	2196	2241	404	309
Bielski	4803	4484	153	140	822	732	1580	1356	2248	2256	439	251
Bieruńsko - Lędziński	1943	2013	68	73	390	406	614	641	871	893	157	135
Cieszyński	5518	6053	96	110	709	744	1780	1772	2933	3427	600	373
Częstochowski	3668	3722	111	111	635	673	1297	1265	1625	1673	233	265
Gliwicki	4199	4299	131	139	768	825	1189	1140	2111	2195	418	355
Kłobucki	2347	2394	105	90	396	394	753	760	1093	1150	118	54
Lubliniecki	3130	3399	158	152	577	618	930	1047	1465	1582	109	139
Mikołowski	2390	2402	77	120	413	404	772	700	1128	1178	356	209
Myszkowski	2778	3038	96	105	578	607	919	1054	1185	1272	330	364
Pszczyński	3270	3161	87	75	742	681	1169	1101	1272	1304	309	289
Raciborski	4031	4112	77	76	569	608	1198	1392	1887	2036	510	333
Rybnicki	2451	2488	75	63	604	573	811	769	961	1083	190	157
Tarnogórski	3791	4077	106	111	688	703	1208	1259	1789	2004	442	393
Wodzisławski	6544	6632	140	155	1159	1174	2467	2422	2778	2881	488	451
Zawierciański	3250	3425	119	114	572	547	1015	954	1544	1810	446	444
Żywiecki	3725	3343	139	114	790	781	1195	1171	1601	1277	398	422
Miasta												
Bielsko - Biała	4863	4770	183	165	780	686	1605	1480	2295	2439	443	317
Bytom	5972	6152	198	200	994	1032	1782	1745	2998	3175	404	425
Chorzów	4073	3872	118	120	682	666	1140	1068	2133	2018	270	235
Częstochowa	7393	7163	433	463	2106	1701	2015	2031	2839	2968	588	419
Dąbrowa Górnicza	3141	2965	79	65	693	527	942	893	1427	1480	203	156
Gliwice	5233	5136	173	197	862	939	1708	1603	2490	2397	425	370
Jastrzębie	3075	2813	82	86	404	418	837	700	1752	1609	242	163
Jaworzno	2309	2604	68	97	319	315	557	668	1365	1524	377	287
Katowice	9835	9010	327	279	1506	1199	2929	2508	5073	5024	688	638
Mysłowice	1793	2008	68	76	316	340	603	661	806	931	278	252
Piekary Śl.	1634	1522	35	23	296	199	417	398	886	902	255	205
Ruda Śl.	4972	5102	132	139	760	787	1703	1609	2377	2567	575	550
Rybnik	4003	4254	77	91	589	697	1239	1328	2098	2138	401	370
Siemianowice Śl.	2335	2245	74	72	402	400	894	743	965	1030	193	171
Sosnowiec	6621	6642	197	228	911	907	2043	1794	3470	3713	976	901
Świętochłowice	1764	1930	47	61	285	292	553	510	879	1067	245	248
Tychy	2481	2438	77	89	404	408	912	826	1088	1115	394	343
Zabrze	5887	5844	245	226	1194	1165	1902	1791	2546	2662	764	600
Żory	1235	1089	30	16	146	107	401	319	658	647	361	295

Źródło: Opracowano na podstawie sprawozdania MZ-11- roczne sprawozdanie o działalności i pracujących w ambulatoryjnej opiece zdrowotnej.

**DANE O STANIE ZDROWIA OSÓB W WIEKU 19 LAT I WIĘCEJ
BĘDĄCYCH POD OPIEKĄ LEKARZA PODSTAWOWEJ OPIEKI ZDROWOTNEJ (RODZINNEGO),
U KTÓRYCH STWIERDZONO CUKRZYCĘ E10-E14 LECZONE INSULINĄ
W WOJEWÓDZTWIE ŚLĄSKIM
LICZBY BEZWZGLĘDNE**

Wyszczególnienie	Osoby, u których stwierdzono cukrzycę E10-E14 leczone insuliną (stan w dniu 31.XII)		Osoby, u których stwierdzono cukrzycę E10-E14 leczone insuliną wg grup wiekowych								Osoby, u których stwierdzono cukrzycę E10-E14 leczone insuliną po raz pierwszy w okresie sprawozdawczym	
			19-34		35-54		55-64		65 i więcej			
			2016	2017	2016	2017	2016	2017	2016	2017		
ŚLĄSKIE	34794	33856	2137	2141	7342	6880	11316	10932	13999	13903	3099	2577
Powiaty												
Będziński	837	810	95	87	190	180	253	234	299	309	57	72
Bielski	1683	1381	83	81	338	260	527	428	735	612	154	105
Bieruńsko - Lędziński	526	528	54	60	139	145	181	178	152	145	44	44
Cieszyński	1129	1152	48	46	186	179	363	389	532	538	114	103
Częstochowski	1245	1235	66	60	220	239	415	432	544	504	76	76
Gliwicki	1317	1375	68	73	288	308	409	409	552	585	105	114
Kłobucki	713	719	44	39	142	146	185	188	342	346	32	15
Lubliniecki	891	1007	44	56	153	207	251	259	443	485	31	48
Mikołowski	574	551	41	60	175	154	165	151	193	186	105	36
Myszkowski	826	844	42	51	202	217	269	268	313	308	127	98
Pszczynski	778	781	57	48	161	166	265	287	295	280	70	70
Raciborski	1288	1246	53	46	203	180	414	418	618	602	98	87
Rybnicki	713	753	48	37	121	135	255	218	289	363	42	30
Tarnogórski	1250	1336	52	50	163	182	348	392	687	712	105	50
Wodzisławski	2052	2078	63	77	288	284	853	821	848	896	101	132
Zawierciański	775	784	40	49	131	145	254	238	350	352	70	71
Żywiecki	1034	864	53	37	212	196	362	302	407	329	110	80
Miasta												
Bielsko - Biała	1387	1218	79	75	265	236	476	415	567	492	156	82
Bytom	1275	1247	89	94	315	311	391	366	480	476	128	100
Chorzów	780	778	40	30	138	133	248	246	354	369	61	53
Częstochowa	2750	2519	186	208	942	597	857	866	765	848	193	126
Dąbrowa Górnicza	588	493	38	34	122	111	220	178	208	170	25	22
Gliwice	1133	1129	73	93	218	226	394	363	448	447	127	76
Jastrzębie	448	424	31	29	117	120	159	185	141	90	37	25
Jaworzno	236	278	44	48	56	72	55	64	81	94	33	54
Katowice	1752	1515	131	113	383	292	457	391	781	719	180	146
Mysłowice	179	216	17	18	25	25	51	60	86	113	19	30
Piekary Śl.	286	179	21	15	65	43	77	55	123	66	25	14
Ruda Śl.	992	1036	69	63	185	197	339	339	399	437	71	74
Rybnik	970	1075	38	44	222	242	340	383	370	406	67	84
Siemianowice Śl.	574	582	50	45	115	125	227	230	182	182	42	29
Sosnowiec	1406	1324	106	106	301	288	470	384	529	546	161	148
Świętochłowice	320	324	25	23	56	59	94	110	145	132	22	46
Tychy	580	632	44	42	150	148	172	196	214	246	94	68
Zabrze	1348	1288	89	99	317	294	480	433	462	462	200	153
Żory	159	155	16	5	38	38	40	56	65	56	17	16

Źródło: Opracowano na podstawie sprawozdania MZ-11- roczne sprawozdanie o działalności i pracujących w ambulatoryjnej opiece zdrowotnej.

**DANE O STANIE ZDROWIA OSÓB W WIEKU 19 LAT I WIĘCEJ
BĘDĄCYCH POD OPIEKĄ LEKARZA PODSTAWOWEJ OPIEKI ZDROWOTNEJ (RODZINNEGO),
U KTÓRYCH STWIERDZONO CUKRZYCĘ E10-E14
WEDŁUG WIEKU I POWIATÓW W WOJEWÓDZTWIE ŚLĄSKIM
WSPÓŁCZYNNIKI NA 10 000 LUDNOŚCI**

Wyszczególnienie	Osoby, u których stwierdzono cukrzycę E10-E14 (stan w dniu 31.XII)		Osoby, u których stwierdzono cukrzycę E10-E14 wg grup wiekowych								Osoby, u których stwierdzono cukrzycę E10-E14 po raz pierwszy w okresie sprawozdaw- czym	
			19-34		35-54		55-64		65 i więcej			
	2016	2017	2016	2017	2016	2017	2016	2017	2016	2017	2016	2017
ŚLĄSKIE	381,0	382,3	49,0	51,3	193,2	184,9	653,8	636,9	845,4	853,0	37,8	32,1
Powiaty												
Będziński	382,6	375,2	85,7	82,1	179,0	156,9	620,0	621,5	777,5	768,6	32,7	25,1
Bielski	374,5	347,7	43,6	41,0	178,1	155,5	702,6	608,5	917,3	885,5	34,3	19,5
Bieruńsko - Łężyński	416,7	430,2	50,9	56,3	229,8	237,5	734,0	755,2	1096,8	1083,1	33,7	28,9
Cieszyński	392,6	429,8	26,0	30,7	142,4	147,4	708,9	721,3	1018,9	1144,4	42,8	26,5
Częstochowski	333,9	339,1	38,7	39,8	163,3	172,1	650,7	642,3	726,5	725,0	21,3	24,1
Gliwicki	452,5	462,4	53,6	58,6	228,4	243,6	728,2	693,3	1147,4	1158,0	45,1	38,2
Kłobucki	342,0	348,2	57,4	50,1	162,9	161,8	636,3	640,4	770,8	790,5	17,2	7,9
Lubliniecki	507,9	551,9	93,4	92,8	259,1	275,3	879,6	994,5	1234,2	1293,6	17,7	22,6
Mikołowski	311,2	311,5	37,3	59,8	148,5	142,6	566,7	517,5	766,9	775,6	46,5	27,2
Myszkowski	476,6	522,9	66,2	75,1	286,3	298,7	833,9	975,7	941,8	978,6	56,6	62,6
Pszczynski	383,9	369,6	34,5	30,5	237,8	217,9	776,8	716,4	928,2	913,0	36,4	33,9
Raciborski	449,7	459,3	32,8	33,5	174,9	186,9	751,0	863,8	1068,9	1120,1	57,0	37,2
Rybnicki	400,8	405,8	43,2	37,4	276,7	259,7	758,3	714,0	853,5	931,7	31,1	25,6
Tarnogórski	335,3	360,3	37,3	40,3	171,2	172,9	596,9	631,3	738,8	800,4	39,1	34,7
Wodzisławski	517,9	525,1	41,7	47,7	258,3	260,7	1148,1	1117,8	1052,6	1063,7	38,7	35,7
Zawierciański	330,0	349,5	51,1	50,8	170,2	161,8	538,1	519,7	679,0	773,5	45,2	45,2
Żywiecki	307,9	276,0	41,1	34,4	184,4	181,1	588,1	576,7	667,3	519,2	33,0	34,9
Miasta												
Bielsko - Biała	347,9	342,9	54,3	51,1	164,4	142,9	627,1	601,1	694,4	712,8	31,6	22,7
Bytom	427,9	443,6	55,9	58,2	207,2	215,6	717,0	718,3	957,3	987,6	28,9	30,6
Chorzów	458,9	438,1	53,3	55,9	217,3	209,7	783,4	751,7	1032,8	964,3	30,4	26,5
Częstochowa	393,2	384,4	100,5	113,5	337,6	271,4	530,3	554,2	636,7	642,1	31,1	22,4
Dąbrowa Górnicza	310,7	295,3	34,0	29,7	201,7	151,0	428,9	425,9	662,6	653,5	20,0	15,5
Gliwice	349,0	344,8	46,2	55,2	170,8	184,0	601,5	583,1	740,7	689,5	28,2	24,7
Jastrzębie	424,2	388,7	43,5	46,8	155,3	160,6	773,9	660,1	1041,3	927,6	33,4	22,5
Jaworzno	303,9	344,6	34,6	51,3	122,1	120,5	381,1	463,2	876,3	946,9	49,5	37,9
Katowice	393,4	363,2	53,4	47,7	184,4	145,9	632,1	553,1	834,5	810,0	27,4	25,6
Mysłowice	297,5	333,9	41,9	48,7	151,1	162,1	526,5	577,0	691,4	770,4	46,1	41,9
Piekary Śl.	356,6	334,1	29,8	20,4	194,0	130,4	466,1	446,8	898,5	894,0	55,5	44,9
Ruda Śl.	443,8	458,0	45,0	49,2	195,5	202,6	810,5	772,8	1041,8	1093,6	51,2	49,3
Rybnik	359,1	382,1	25,9	31,8	150,0	176,4	601,7	650,8	957,8	937,6	35,9	33,2
Siemianowice Śl.	418,3	404,8	53,7	54,5	214,4	212,1	831,4	711,2	770,3	796,2	34,5	30,8
Sosnowiec	382,2	387,2	50,6	61,8	157,7	156,2	567,4	522,0	856,2	879,4	56,1	52,3
Świętochłowice	427,4	470,2	45,5	61,3	201,3	205,9	706,0	666,3	981,8	1152,1	59,3	60,2
Tychy	237,4	234,3	29,2	35,8	115,7	114,5	408,1	383,0	521,0	507,0	37,7	32,9
Zabrze	406,5	406,1	65,8	63,0	238,4	234,3	723,5	679,3	814,5	832,8	52,6	41,5
Żory	252,4	222,0	23,6	13,1	83,3	59,6	401,3	339,7	756,2	679,4	73,9	60,2

Współczynniki obliczono dla ludności według właściwych wskazanych w tabeli grup wiekowych.

Źródło: Opracowano na podstawie sprawozdania MZ-11- roczne sprawozdanie o działalności i pracujących w ambulatoryjnej opiece zdrowotnej.

**DANE O STANIE ZDROWIA OSÓB W WIEKU 19 LAT I WIĘCEJ
BĘDĄCYCH POD OPIEKĄ LEKARZA PODSTAWOWEJ OPIEKI ZDROWOTNEJ (RODZINNEGO),
U KTÓRYCH STWIERDZONO CUKRZYCĘ E10-E14 LECZONE INSULINĄ
W WOJEWÓDZTWIE ŚLĄSKIM
WSPÓŁCZYNNIKI NA 10 000 LUDNOŚCI**

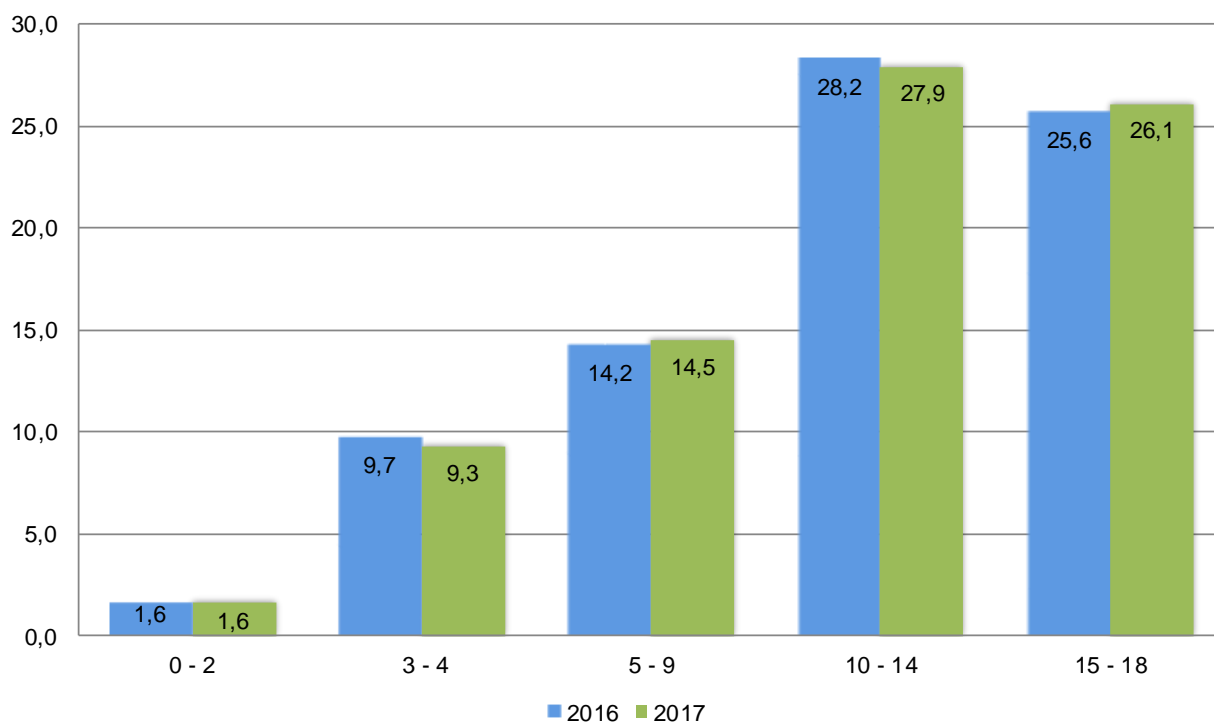
Wyszczególnienie	Osoby, u których stwierdzono cukrzycę E10-E14 leczone insuliną (stan w dniu 31.XII)		Osoby, u których stwierdzono cukrzycę E10-E14 leczone insuliną wg grup wiekowych								Osoby, u których stwierdzono cukrzycę E10-E14 leczone insuliną po raz pierwszy w okresie sprawozdawczym	
			19-34		35-54		55-64		65 i więcej			
	2016	2017	2016	2017	2016	2017	2016	2017	2016	2017	2016	2017
ŚLĄSKIE	93,9	91,6	22,7	23,6	57,1	53,1	164,8	162,1	177,1	170,2	8,4	7,0
Powiaty												
Będziński	67,8	65,9	34,4	32,9	44,2	41,2	103,4	99,0	105,9	106,0	4,6	5,8
Bielski	131,2	107,1	23,6	23,7	73,2	55,2	234,3	192,1	299,9	240,2	12,0	8,2
Bieruńsko - Lędziński	112,8	112,9	40,4	46,3	81,9	84,8	216,4	209,7	191,4	175,9	9,5	9,4
Cieszyński	80,3	81,8	13,0	12,8	37,4	35,5	144,6	158,3	184,8	179,7	8,1	7,3
Częstochowski	113,3	112,5	23,0	21,5	56,6	61,1	208,2	219,3	243,2	218,4	6,9	6,9
Gliwicki	141,9	147,9	27,8	30,8	85,6	90,9	250,5	248,7	300,0	308,6	11,3	12,3
Kłobucki	103,9	104,6	24,0	21,7	58,4	59,9	156,3	158,4	241,2	237,8	4,7	2,2
Lubliniecki	144,6	163,5	26,0	34,2	68,7	92,2	237,4	246,0	373,2	396,6	5,0	7,8
Mikołowski	74,7	71,4	19,9	29,9	62,9	54,4	121,1	111,6	131,2	122,5	13,7	4,7
Myszkowski	141,7	145,3	29,0	36,5	100,0	106,8	244,1	248,1	248,8	237,0	21,8	16,8
Pszczynski	91,3	91,3	22,6	19,5	51,6	53,1	176,1	186,7	215,3	196,0	8,2	8,2
Raciborski	143,7	139,2	22,6	20,3	62,4	55,3	259,5	259,4	350,1	331,2	10,9	9,7
Rybnicki	116,6	122,8	27,6	22,0	55,4	61,2	238,4	202,4	256,7	312,3	6,9	4,9
Tarnogórski	110,6	118,1	18,3	18,2	40,6	44,8	172,0	196,6	283,7	284,4	9,3	4,4
Wodzisławski	162,4	164,5	18,8	23,7	64,2	63,1	397,0	378,9	321,3	330,8	8,0	10,5
Zawierciański	78,7	80,0	17,2	21,8	39,0	42,9	134,6	129,7	153,9	150,4	7,1	7,2
Żywiecki	85,5	71,3	15,7	11,2	49,5	45,4	178,1	148,7	169,6	133,8	9,1	6,6
Miasta												
Bielsko - Biała	99,2	87,6	23,4	23,2	55,8	49,2	186,0	168,5	171,6	143,8	11,1	5,9
Bytom	91,4	89,9	25,1	27,3	65,7	65,0	157,3	150,7	153,3	148,1	9,1	7,2
Chorzów	87,9	88,0	18,1	14,0	44,0	41,9	170,4	173,1	171,4	176,3	6,9	6,0
Częstochowa	146,3	135,2	43,2	51,0	151,0	95,3	225,5	236,3	171,6	183,5	10,2	6,7
Dąbrowa Górnicza	58,2	49,1	16,3	15,5	35,5	31,8	100,2	84,9	96,6	75,1	2,5	2,2
Gliwice	75,6	75,8	19,5	26,1	43,2	44,3	138,8	132,0	133,3	128,6	8,4	5,1
Jastrzębie	61,8	58,6	16,5	15,8	45,0	46,1	147,0	174,4	83,8	51,9	5,1	3,5
Jaworzno	31,1	36,8	22,4	25,4	21,4	27,5	37,6	44,4	52,0	58,4	4,3	7,1
Katowice	70,1	61,1	21,4	19,3	46,9	35,5	98,6	86,2	128,5	115,9	7,2	5,9
Mysłowice	29,7	35,9	10,5	11,5	12,0	11,9	44,5	52,4	73,8	93,5	3,1	5,0
Piekary Śl.	62,4	39,3	17,9	13,3	42,6	28,2	86,1	61,7	124,7	65,4	5,4	3,1
Ruda Śl.	88,6	93,0	23,5	22,3	47,6	50,7	161,3	162,8	174,9	186,2	6,3	6,6
Rybnik	87,0	96,6	12,8	15,4	56,5	61,3	165,1	187,7	168,9	178,0	6,0	7,5
Siemianowice Śl.	102,8	105,0	36,3	34,1	61,3	66,3	211,1	220,2	145,3	140,7	7,5	5,2
Sosnowiec	81,2	77,2	27,2	28,8	52,1	49,6	130,5	111,7	130,5	129,3	9,3	8,6
Świętochłowice	77,5	78,9	24,2	23,1	39,6	41,6	120,0	143,7	162,0	142,5	5,3	11,2
Tychy	55,5	60,7	16,7	16,9	43,0	41,5	77,0	90,9	102,5	111,9	9,0	6,5
Zabrze	93,1	89,5	23,9	27,6	63,3	59,1	182,6	164,2	147,8	144,5	13,8	10,6
Żory	32,5	31,6	12,6	4,1	21,7	21,2	40,0	59,6	74,7	58,8	3,5	3,3

Współczynniki obliczono dla ludności według właściwych wskazanych w tabeli grup wiekowych.

Źródło: Opracowano na podstawie sprawozdania MZ-11- roczne sprawozdanie o działalności i pracujących w ambulatoryjnej opiece zdrowotnej.

WYKRESY
- CUKRZYCA

DZIECI I MŁODZIEŻ W WIEKU 0 - 18 LAT BĘDĄCYCH POD OPIEKĄ LEKARZA POZ,
U KTÓRYCH STWIERDZONO CUKRZYCĘ E10-E14
WSPÓŁCZYNNIKI NA 10 000 LUDNOŚCI



OSOBY W WIEKU 19 LAT I WIĘCEJ BĘDĄCE POD OPIEKĄ LEKARZA POZ
U KTÓRYCH STWIERDZONO CUKRZYCĘ E10-E14
WSPÓŁCZYNNIKI NA 10 000 LUDNOŚCI

