

CUKRZYCA

**DZIECI I MŁODZIEŻ W WIEKU 0 - 18 LAT BĘDĄCYCH POD OPIEKĄ
LEKARZA PODSTAWOWEJ OPIEKI ZDROWOTNEJ (RODZINNEGO),
U KTÓRYCH STWIERDZONO CUKRZYCĘ E10-E14**

Wyszczególnienie	2010	2013	2014	2015	2016
	Osoby, u których stwierdzono cukrzycę E10-E14 (stan w dniu 31.XII)				
liczby bezwzględne					
Polska	13999	14299	14528	14000	14084
Śląskie	1445	1467	1429	1548	1529
współczynniki na 10 000 ludności					
Polska	16,9	18,1	18,6	18,1	18,3
Śląskie	15,8	16,8	16,5	18,0	17,9
Osoby, u których stwierdzono cukrzycę E10-E14 po raz pierwszy w okresie sprawozdawczym					
liczby bezwzględne					
Polska	2652	2814	2787	2724	2593
Śląskie	286	244	232	299	279
współczynniki na 10 000 ludności					
Polska	3,2	3,5	3,6	3,5	3,4
Śląskie	3,1	2,8	2,7	3,5	3,3

Źródło: Opracowano na podstawie sprawozdania MZ-11- roczne sprawozdanie o działalności i pracujących w ambulatoryjnej opiece zdrowotnej.

DANE O STANIE ZDROWIA DZIECI I MŁODZIEŻY W WIEKU 0 - 18 LAT
BĘDĄCYCH POD OPIEKĄ LEKARZA PODSTAWOWEJ OPIEKI ZDROWOTNEJ (RODZINNEGO),
U KTÓRYCH STWIERDZONO CUKRZYCĘ E10-E14
WEDŁUG WIEKU I POWIATÓW W WOJEWÓDZTWIE ŚLĄSKIM
LICZBY BEZWZGLĘDNE

Wyszczególnienie	Osoby, u których stwierdzono cukrzycę E10-E14 (stan w dniu 31.XII)		Osoby, u których stwierdzono cukrzycę E10-E14 wg grup wiekowych										Osoby, u których stwierdzono cukrzycę E10-E14 po raz pierwszy w okresie sprawozdawczym	
			0 - 2		3 - 4		5 - 9		10 - 14		15 -18			
	2015	2016	2015	2016	2015	2016	2015	2016	2015	2016	2015	2016	2015	2016
ŚLĄSKIE	1548	1529	26	20	95	85	333	330	550	560	544	534	299	279
Powiaty														
Będziński	31	33	0	0	3	4	11	9	9	9	8	11	6	5
Bielski	73	77	0	2	2	3	16	18	23	22	32	32	9	13
Bieruńsko - Łędziński	13	14	0	0	1	0	1	3	6	5	5	6	1	2
Cieszyński	51	51	0	1	1	1	12	6	18	22	20	21	11	8
Częstochowski	36	38	0	1	1	0	9	9	18	20	8	8	6	4
Gliwicki	50	39	3	0	4	4	11	12	12	11	20	12	6	7
Kłobucki	23	26	0	0	0	1	1	3	15	10	7	12	1	1
Lubliniecki	90	46	1	0	6	2	18	8	45	14	20	22	5	3
Mikołowski	23	35	0	0	1	3	7	9	8	13	7	10	5	5
Myszkowski	33	24	2	0	1	0	11	6	9	8	10	10	6	1
Pszczyński	57	45	2	1	6	5	9	8	15	14	25	17	7	12
Raciborski	33	37	0	0	2	1	4	4	13	14	14	18	2	6
Rybnicki	16	20	0	0	0	2	3	2	4	8	9	8	3	3
Tarnogórski	39	59	0	0	5	4	13	22	11	18	10	15	8	15
Wodzisławski	44	43	1	1	4	1	8	11	16	18	15	12	11	6
Zawierciański	51	56	0	2	2	0	10	8	21	26	18	20	9	9
Żywiecki	42	39	3	1	4	2	10	6	13	19	12	11	10	2
Miasta														
Bielsko - Biała	76	89	1	2	4	3	13	20	28	34	30	30	15	14
Bytom	51	51	0	1	1	2	11	13	17	19	22	16	9	12
Chorzów	37	31	3	0	3	3	7	3	10	11	14	14	6	6
Częstochowa	119	107	0	1	5	1	28	23	36	44	50	38	22	14
Dąbrowa Górnicza	43	37	0	0	0	0	11	6	17	16	15	15	11	6
Gliwice	50	59	0	1	5	8	14	16	21	20	10	14	13	20
Jastrzębie	33	38	1	0	1	1	4	2	15	19	12	16	4	3
Jaworzno	33	33	0	0	3	2	11	10	9	9	10	12	10	6
Katowice	63	57	1	1	2	2	11	10	23	18	26	26	15	11
Mysłowice	13	23	0	0	1	4	4	5	4	7	4	7	3	2
Piekary Śl.	15	6	0	0	0	0	4	2	5	1	6	3	7	0
Ruda Śl.	36	38	0	0	1	0	7	8	11	12	17	18	8	8
Rybnik	27	29	1	0	3	0	6	13	9	7	8	9	5	7
Siemianowice Śl.	23	25	0	0	1	2	0	3	9	6	13	14	1	6
Sosnowiec	46	62	1	2	5	8	9	12	19	29	12	11	17	25
Świętochłowice	6	13	0	0	0	1	1	3	2	2	3	7	1	3
Tychy	70	74	4	2	12	12	11	14	21	26	22	20	18	21
Zabrze	74	59	1	0	3	3	16	18	28	21	26	17	13	9
Żory	28	16	1	1	2	0	11	5	10	8	4	2	15	4

Źródło: Opracowano na podstawie sprawozdania MZ-11 – roczne sprawozdanie o działalności i pracujących w ambulatoryjnej opiece zdrowotnej.

**DANE O STANIE ZDROWIA DZIECI I MŁODZIEŻY W WIEKU 0 - 18 LAT
BĘDĄCYCH POD OPIEKĄ LEKARZA PODSTAWOWEJ OPIEKI ZDROWOTNEJ (RODZINNEGO),
U KTÓRYCH STWIERDZONO CUKRZYCĘ E10-E14
WEDŁUG WIEKU I POWIATÓW W WOJEWÓDZTWIE ŚLĄSKIM
WSPÓŁCZYNNIKI NA 10 000 LUDNOŚCI**

Wyszczególnienie	Osoby, u których stwierdzono cukrzycę E10-E14 (stan w dniu 31.XII)		Osoby, u których stwierdzono cukrzycę E10-E14 wg grup wiekowych										Osoby, u których stwierdzono cukrzycę E10-E14 po raz pierwszy w okresie sprawozdawczym	
			0 - 2		3 - 4		5 - 9		10 - 14		15 -18			
			2015	2016	2015	2016	2015	2016	2015	2016	2015	2016		
ŚLĄSKIE	18,0	17,9	2,1	1,6	10,6	9,7	14,5	14,2	28,0	28,2	25,3	25,6	3,5	3,3
Powiaty														
Będziński	11,7	12,5	0,0	0,0	10,9	15,0	15,0	12,1	14,6	14,0	12,5	17,7	2,3	1,9
Bielski	21,1	22,2	0,0	3,9	5,7	8,7	17,3	19,0	28,7	27,1	36,9	37,7	2,6	3,8
Bieruńsko - Łędziński	10,4	11,2	0,0	0,0	7,6	0,0	3,0	8,6	20,9	17,3	16,6	20,5	0,8	1,6
Cieszyński	13,7	13,7	0,0	1,8	2,6	2,6	12,2	6,0	20,8	25,3	21,3	22,8	2,9	2,1
Częstochowski	13,8	14,8	0,0	3,0	4,0	0,0	13,2	12,9	28,8	31,8	11,1	11,8	2,3	1,5
Gliwicki	22,1	17,3	8,9	0,0	16,5	16,8	18,1	19,4	23,5	21,0	35,7	22,1	2,7	3,1
Kłobucki	13,7	15,7	0,0	0,0	0,0	6,4	2,3	7,0	37,5	25,1	15,1	26,7	0,6	0,6
Lubliński	58,6	30,2	4,7	0,0	38,8	13,4	44,5	19,7	123,2	38,5	50,0	56,8	3,2	2,0
Mikołowski	11,4	17,3	0,0	0,0	4,6	14,3	12,7	15,8	17,4	27,6	14,7	21,7	2,5	2,5
Myszkowski	24,6	17,9	10,3	0,0	7,5	0,0	31,4	17,0	27,5	25,0	29,6	29,3	4,4	0,7
Pszczynski	22,8	18,0	5,2	2,6	22,5	19,0	13,4	11,7	26,9	25,0	40,7	28,1	2,8	4,8
Raciborski	16,8	19,0	0,0	0,0	10,1	5,1	8,2	8,1	27,7	29,9	26,0	34,5	1,0	3,1
Rybnicki	9,7	12,1	0,0	0,0	0,0	11,7	6,8	4,4	10,7	20,6	22,2	20,4	1,8	1,8
Tarnogórski	14,9	22,7	0,0	0,0	17,9	15,0	18,9	31,0	18,5	30,0	14,5	22,5	3,1	5,8
Wodzisławski	13,9	13,6	2,2	2,1	12,2	3,2	9,3	12,7	22,1	24,3	18,9	15,7	3,5	1,9
Zawierciański	23,8	26,3	0,0	6,9	9,1	0,0	17,6	13,9	41,4	51,0	32,1	36,9	4,2	4,2
Żywiecki	12,9	12,1	6,7	2,2	12,7	6,6	11,9	7,2	17,2	24,9	13,5	12,8	3,1	0,6
Miasta														
Bielsko - Biała	23,5	27,6	2,0	4,0	11,1	8,6	14,7	22,3	39,1	46,7	38,8	39,8	4,6	4,3
Bytom	16,8	17,0	0,0	2,3	3,2	6,4	13,7	16,2	24,2	27,0	28,2	21,3	2,9	4,0
Chorzów	17,9	15,0	9,5	0,0	13,8	13,8	12,4	5,3	21,8	23,4	27,2	27,8	2,9	2,9
Częstochowa	30,7	28,0	0,0	1,9	12,4	2,6	27,2	22,1	40,3	49,6	49,6	39,0	5,7	3,6
Dąbrowa Górnicza	20,6	17,9	0,0	0,0	0,0	0,0	18,3	10,1	35,9	33,0	30,7	31,5	5,3	2,9
Gliwice	15,5	18,3	0,0	1,9	13,9	22,8	16,0	18,1	29,9	28,0	12,8	18,5	4,0	6,2
Jastrzębie	18,6	21,9	4,2	0,0	5,8	6,0	8,4	4,3	35,9	44,9	25,5	36,0	2,2	1,7
Jaworzno	19,9	20,0	0,0	0,0	17,4	12,0	24,6	22,0	23,6	23,6	24,1	29,8	6,0	3,6
Katowice	13,0	11,8	1,3	1,3	3,8	3,9	8,6	7,7	21,5	16,5	21,5	23,1	3,1	2,3
Mysłowice	9,0	16,0	0,0	0,0	6,6	27,0	10,0	12,4	12,0	20,9	12,0	21,3	2,1	1,4
Piekary Śl.	14,6	5,9	0,0	0,0	0,0	0,0	14,4	7,0	22,1	4,4	23,4	12,1	6,8	0,0
Ruda Śl.	13,2	14,0	0,0	0,0	3,4	0,0	9,6	10,8	17,8	19,3	25,4	27,5	2,9	2,9
Rybnik	9,7	10,4	2,3	0,0	9,9	0,0	7,9	17,1	14,6	11,0	12,1	14,1	1,8	2,5
Siemianowice Śl.	18,9	20,7	0,0	0,0	7,5	16,6	0,0	8,9	32,9	22,0	44,2	49,6	0,8	5,0
Sosnowiec	14,0	19,0	2,1	4,2	14,1	23,5	10,0	13,2	25,9	39,1	14,6	13,8	5,1	7,7
Świętochłowice	6,3	13,9	0,0	0,0	0,0	10,9	3,9	11,7	8,8	8,6	12,9	31,4	1,0	3,2
Tychy	29,5	31,0	10,2	5,1	45,3	46,2	16,4	20,2	39,4	48,1	43,0	39,6	7,6	8,8
Zabrze	23,9	19,3	2,2	0,0	9,7	9,7	19,3	21,9	39,9	29,7	32,2	21,9	4,2	2,9
Żory	21,4	12,2	5,0	5,1	14,3	0,0	29,6	13,5	33,1	25,9	13,6	6,8	11,4	3,1

Współczynniki obliczono dla ludności według właściwych wskazanych w tabeli grup wiekowych.

Źródło: Opracowano na podstawie sprawozdania MZ-11 – roczne sprawozdanie o działalności i pracujących w ambulatoryjnej opiece zdrowotnej.

**DANE O STANIE ZDROWIA OSÓB W WIEKU 19 LAT I WIĘCEJ
BĘDĄCYCH POD OPIEKĄ LEKARZA PODSTAWOWEJ OPIEKI ZDROWOTNEJ (RODZINNEGO),
U KTÓRYCH STWIERDZONO CUKRZYCĘ E10-E14
W WOJEWÓDZTWIE ŚLĄSKIM**

Wyszczególnienie	ŚLĄSKIE									
	Osoby, u których stwierdzono Cukrzycę E10-E14 Ogółem (stan w dniu 31.XII)					Osoby, u których stwierdzono Cukrzycę E10-E14 po raz pierwszy w okresie sprawozdawczym				
	2010	2013	2014	2015	2016	2010	2013	2014	2015	2016
	liczby bezwzględne									
CUKRZYCA	149644	144579	137879	138838	141177	14595	14755	15012	14845	14029
w tym leczeni insuliną	48790	40387	43112	35279	34794	4738	3630	5308	3224	3099
	współczynniki na 10 000 ludności									
CUKRZYCA	402,3	388,2	370,6	373,9	381,0	39,3	39,6	40,3	39,9	37,8
w tym leczeni insuliną	131,2	108,4	115,9	95,0	93,9	12,7	9,7	14,3	8,7	8,4

Uwaga: Współczynnik obliczono dla ludności w wieku 20 lat i więcej.

Źródło: Opracowano na podstawie sprawozdania MZ-11- roczne sprawozdanie o działalności i pracujących w ambulatoryjnej opiece zdrowotnej.

**DANE O STANIE ZDROWIA OSÓB W WIEKU 19 LAT I WIĘCEJ
BĘDĄCYCH POD OPIEKĄ LEKARZA PODSTAWOWEJ OPIEKI ZDROWOTNEJ (RODZINNEGO),
U KTÓRYCH STWIERDZONO CUKRZYCĘ E10-E14
W POLSCE**

Wyszczególnienie	POLSKA									
	Osoby, u których stwierdzono Cukrzycę E10-E14 Ogółem (stan w dniu 31.XII)					Osoby, u których stwierdzono Cukrzycę E10-E14 po raz pierwszy w okresie sprawozdawczym				
	2010	2013	2014	2015	2016	2010	2013	2014	2015	2016
	liczby bezwzględne									
CUKRZYCA	1181961	1292868	1287175	1284048	1322612	143523	159408	161093	154879	156068
w tym leczeni insuliną	374028	320025	396599	299459	298634	45974	34738	49614	30248	29909
	współczynniki na 10 000 ludności									
CUKRZYCA	390,7	422,5	419,6	418,2	430,3	47,9	52,2	52,6	50,5	50,8
w tym leczeni insuliną	123,6	104,6	129,3	97,5	97,1	15,4	11,4	16,2	9,9	9,7

Uwaga: Współczynnik obliczono dla ludności w wieku 20 lat i więcej.

Źródło: Opracowano na podstawie sprawozdania MZ-11- roczne sprawozdanie o działalności i pracujących w ambulatoryjnej opiece zdrowotnej.

**DANE O STANIE ZDROWIA OSÓB W WIEKU 19 LAT I WIĘCEJ
BĘDĄCYCH POD OPIEKĄ LEKARZA PODSTAWOWEJ OPIEKI ZDROWOTNEJ (RODZINNEGO),
U KTÓRYCH STWIERDZONO CUKRZYCĘ E10-E14
WEDŁUG WIEKU I POWIATÓW W WOJEWÓDZTWIE ŚLĄSKIM
LICZBY BEZWZGLĘDNE**

Wyszczególnienie	Osoby, u których stwierdzono cukrzycę E10-E14 (stan w dniu 31.XII)		Osoby, u których stwierdzono cukrzycę E10-E14 wg grup wiekowych								Osoby, u których stwierdzono cukrzycę E10-E14 po raz pierwszy w okresie sprawozdaw- czym	
			19-34		35-54		55-64		65 i więcej			
			2015	2016	2015	2016	2015	2016	2015	2016		
ŚLĄSKIE	138838	141177	4599	4618	24170	24831	45102	44896	64967	66832	14845	14029
Powiaty												
Będziński	4812	4720	232	237	723	770	1477	1517	2380	2196	511	404
Bielski	4193	4803	125	153	764	822	1345	1580	1959	2248	360	439
Bieruńsko - Lędziński	1773	1943	61	68	313	390	569	614	830	871	134	157
Cieszyński	5986	5518	107	96	759	709	1983	1780	3137	2933	749	600
Częstochowski	3801	3668	111	111	635	635	1289	1297	1766	1625	311	233
Gliwicki	4325	4199	176	131	815	768	1258	1189	2076	2111	402	418
Kłobucki	2356	2347	100	105	374	396	777	753	1105	1093	136	118
Lubliniecki	3691	3130	246	158	677	577	1217	930	1551	1465	269	109
Mikołowski	2221	2390	41	77	320	413	712	772	1148	1128	316	356
Myszkowski	2744	2778	102	96	480	578	887	919	1275	1185	246	330
Pszczyński	3208	3270	92	87	734	742	1196	1169	1186	1272	363	309
Raciborski	4099	4031	78	77	646	569	1430	1198	1945	1887	416	510
Rybnicki	2314	2451	84	75	540	604	747	811	943	961	161	190
Tarnogórski	3335	3791	79	106	595	688	1043	1208	1618	1789	407	442
Wodzisławski	6253	6544	126	140	1071	1159	2340	2467	2716	2778	433	488
Zawierciański	2855	3250	86	119	479	572	945	1015	1345	1544	404	446
Żywiecki	3408	3725	122	139	672	790	1120	1195	1494	1601	379	398
Miasta												
Bielsko - Biała	4437	4863	186	183	760	780	1500	1605	1991	2295	455	443
Bytom	6421	5972	227	198	1156	994	1934	1782	3104	2998	682	404
Chorzów	4023	4073	109	118	700	682	1144	1140	2070	2133	317	270
Częstochowa	7479	7393	492	433	1905	2106	2258	2015	2824	2839	700	588
Dąbrowa Górnicza	2830	3141	76	79	624	693	947	942	1183	1427	394	203
Gliwice	4852	5233	144	173	824	862	1653	1708	2231	2490	534	425
Jastrzębie	2988	3075	66	82	399	404	795	837	1728	1752	274	242
Jaworzno	1835	2309	48	68	256	319	444	557	1087	1365	164	377
Katowice	8638	9835	303	327	1452	1506	2643	2929	4240	5073	987	688
Mysłowice	1979	1793	58	68	373	316	763	603	785	806	232	278
Piekary Śl.	2049	1634	46	35	453	296	613	417	937	886	337	255
Ruda Śl.	4592	4972	131	132	732	760	1620	1703	2109	2377	465	575
Rybnik	4153	4003	75	77	615	589	1347	1239	2116	2098	587	401
Siemianowice Śl.	2760	2335	77	74	438	402	1243	894	1002	965	183	193
Sosnowiec	6345	6621	162	197	860	911	1959	2043	3364	3470	1007	976
Świętochłowice	1408	1764	39	47	212	285	385	553	772	879	185	245
Tychy	3061	2481	86	77	468	404	1146	912	1361	1088	471	394
Zabrze	6398	5887	257	245	1208	1194	1977	1902	2956	2546	699	764
Żory	1216	1235	49	30	138	146	396	401	633	658	175	361

Źródło: Opracowano na podstawie sprawozdania MZ-11- roczne sprawozdanie o działalności i pracujących w ambulatoryjnej opiece zdrowotnej.

**DANE O STANIE ZDROWIA OSÓB W WIEKU 19 LAT I WIĘCEJ
BĘDĄCYCH POD OPIEKĄ LEKARZA PODSTAWOWEJ OPIEKI ZDROWOTNEJ (RODZINNEGO),
U KTÓRYCH STWIERDZONO CUKRZYCĘ E10-E14 LECZONE INSULINĄ
W WOJEWÓDZTWIE ŚLĄSKIM
LICZBY BEZWZGLĘDNE**

Wyszczególnienie	Osoby, u których stwierdzono cukrzycę E10-E14 leczone insuliną (stan w dniu 31.XII)		Osoby, u których stwierdzono cukrzycę E10-E14 leczone insuliną wg grup wiekowych								Osoby, u których stwierdzono cukrzycę E10-E14 leczone insuliną po raz pierwszy w okresie sprawozdaw- czym	
			19-34		35-54		55-64		65 i więcej			
			2015	2016	2015	2016	2015	2016	2015	2016		
ŚLĄSKIE	35279	34794	2166	2137	7392	7342	11601	11316	14120	13999	3224	3099
Powiaty												
Będziński	820	837	89	95	193	190	240	253	298	299	61	57
Bielski	1634	1683	75	83	298	338	536	527	725	735	150	154
Bieruńsko - Lędziński	519	526	44	54	112	139	190	181	173	152	40	44
Cieszyński	1409	1129	63	48	250	186	475	363	621	532	168	114
Częstochowski	1347	1245	67	66	231	220	437	415	612	544	113	76
Gliwicki	1317	1317	66	68	265	288	404	409	582	552	117	105
Kłobucki	696	713	45	44	131	142	192	185	328	342	43	32
Lubliniecki	957	891	75	44	193	153	339	251	350	443	52	31
Mikołowski	457	574	33	41	131	175	136	165	157	193	80	105
Myszkowski	829	826	39	42	189	202	262	269	339	313	81	127
Pszczynski	972	778	55	57	230	161	330	265	357	295	70	70
Raciborski	1286	1288	49	53	224	203	415	414	598	618	92	98
Rybnicki	766	713	47	48	136	121	228	255	355	289	59	42
Tarnogórski	1052	1250	36	52	140	163	302	348	574	687	109	105
Wodzisławski	2076	2052	66	63	310	288	788	853	912	848	140	101
Zawierciański	697	775	43	40	118	131	233	254	303	350	52	70
Żywiecki	971	1034	56	53	193	212	362	362	360	407	137	110
Miasta												
Bielsko - Biała	1328	1387	75	79	252	265	471	476	530	567	119	156
Bytom	1636	1275	117	89	392	315	504	391	623	480	124	128
Chorzów	882	780	40	40	144	138	296	248	402	354	110	61
Częstochowa	2594	2750	180	186	803	942	826	857	785	765	210	193
Dąbrowa Górnicza	564	588	46	38	133	122	188	220	197	208	59	25
Gliwice	944	1133	72	73	182	218	330	394	360	448	85	127
Jastrzębie	603	448	23	31	133	117	186	159	261	141	63	37
Jaworzno	188	236	29	44	45	56	46	55	68	81	60	33
Katowice	1575	1752	156	131	368	383	441	457	610	781	155	180
Mysłowice	240	179	23	17	56	25	82	51	79	86	34	19
Piekary Śl.	502	286	24	21	123	65	170	77	185	123	28	25
Ruda Śl.	970	992	68	69	187	185	341	339	374	399	45	71
Rybnik	904	970	45	38	213	222	321	340	325	370	72	67
Siemianowice Śl.	735	574	53	50	139	115	330	227	213	182	60	42
Sosnowiec	1161	1406	79	106	279	301	374	470	429	529	120	161
Świętochłowice	332	320	18	25	50	56	91	94	173	145	20	22
Tychy	696	580	45	44	152	150	214	172	285	214	78	94
Zabrze	1449	1348	98	89	354	317	472	480	525	462	204	200
Żory	171	159	27	16	43	38	49	40	52	65	14	17

Źródło: Opracowano na podstawie sprawozdania MZ-11- roczne sprawozdanie o działalności i pracujących w ambulatoryjnej opiece zdrowotnej.

**DANE O STANIE ZDROWIA OSÓB W WIEKU 19 LAT I WIĘCEJ
BĘDĄCYCH POD OPIEKĄ LEKARZA PODSTAWOWEJ OPIEKI ZDROWOTNEJ (RODZINNEGO),
U KTÓRYCH STWIERDZONO CUKRZYCĘ E10-E14
WEDŁUG WIEKU I POWIATÓW W WOJEWÓDZTWIE ŚLĄSKIM
WSPÓŁCZYNNIKI NA 10 000 LUDNOŚCI**

Wyszczególnienie	Osoby, u których stwierdzono cukrzycę E10-E14 (stan w dniu 31.XII)		Osoby, u których stwierdzono cukrzycę E10-E14 wg grup wiekowych								Osoby, u których stwierdzono cukrzycę E10-E14 po raz pierwszy w okresie sprawozdaw- czym	
			19-34		35-54		55-64		65 i więcej			
			2015	2016	2015	2016	2015	2016	2015	2016		
ŚLĄSKIE	373,9	381,0	47,3	49,0	188,8	193,2	646,5	653,8	852,7	845,4	39,9	37,8
Powiaty												
Będziński	389,0	382,6	80,6	85,7	169,8	179,0	587,3	620,0	875,9	777,5	41,2	32,7
Bielski	328,7	374,5	34,9	43,6	167,1	178,1	599,7	702,6	829,5	917,3	28,3	34,3
Bieruńsko - Łęczyński	381,8	416,7	44,9	50,9	184,0	229,8	693,0	734,0	1087,0	1096,8	28,9	33,7
Cieszyński	426,9	392,6	28,4	26,0	154,0	142,4	775,9	708,9	1133,3	1018,9	53,4	42,8
Częstochowski	347,1	333,9	38,2	38,7	164,3	163,3	641,5	650,7	814,1	726,5	28,5	21,3
Gliwicki	467,1	452,5	70,0	53,6	244,0	228,4	772,3	728,2	1169,2	1147,4	43,4	45,1
Kłobucki	344,1	342,0	53,7	57,4	154,4	162,9	657,0	636,3	800,2	770,8	19,9	17,2
Lubliniecki	599,3	507,9	142,8	93,4	303,3	259,1	1160,4	879,6	1342,6	1234,2	43,7	17,7
Mikołowski	290,8	311,2	19,3	37,3	117,2	148,5	517,3	566,7	815,1	766,9	41,5	46,5
Myszkowski	470,2	476,6	68,3	66,2	239,6	286,3	790,9	833,9	1046,2	941,8	42,2	56,6
Pszczynski	378,0	383,9	35,7	34,5	235,2	237,8	810,8	776,8	902,6	928,2	42,9	36,4
Raciborski	457,7	449,7	32,3	32,8	198,8	174,9	905,7	751,0	1138,2	1068,9	46,5	57,0
Rybnicki	380,0	400,8	47,6	43,2	247,6	276,7	710,5	758,3	863,5	853,5	26,5	31,1
Tarnogórski	295,8	335,3	27,0	37,3	149,6	171,2	508,5	596,9	696,6	738,8	36,2	39,1
Wodzisławski	495,5	517,9	36,6	41,7	238,7	258,3	1088,7	1148,1	1068,4	1052,6	34,3	38,7
Zawierciański	288,9	330,0	35,9	51,1	143,1	170,2	488,4	538,1	610,8	679,0	40,8	45,2
Żywiecki	282,7	307,9	35,5	41,1	157,7	184,4	552,5	588,1	639,9	667,3	31,5	33,0
Miasta												
Bielsko - Biała	316,4	347,9	52,8	54,3	162,4	164,4	565,0	627,1	629,2	694,4	32,4	31,6
Bytom	457,5	427,9	62,0	55,9	240,9	207,2	766,9	717,0	1016,6	957,3	48,4	28,9
Chorzów	451,8	458,9	47,9	53,3	224,4	217,3	763,1	783,4	1029,0	1032,8	35,5	30,4
Częstochowa	394,7	393,2	109,5	100,5	305,7	337,6	576,1	530,3	656,7	636,7	36,8	31,1
Dąbrowa Górnicza	277,8	310,7	31,0	34,0	182,4	201,7	415,7	428,9	579,6	662,6	38,6	20,0
Gliwice	321,2	349,0	36,5	46,2	164,8	170,8	566,6	601,5	688,5	740,7	35,2	28,2
Jastrzębie	411,9	424,2	34,5	43,5	153,4	155,3	701,5	773,9	1077,6	1041,3	37,8	33,4
Jaworzno	240,5	303,9	23,6	34,6	97,7	122,1	305,2	381,1	717,3	876,3	21,5	49,5
Katowice	343,4	393,4	47,7	53,4	177,8	184,4	559,5	632,1	717,3	834,5	39,1	27,4
Mysłowice	327,3	297,5	34,6	41,9	177,1	151,1	671,5	526,5	697,4	691,4	38,3	46,1
Piekary Śl.	444,3	356,6	37,8	29,8	295,0	194,0	677,3	466,1	981,5	898,5	72,9	55,5
Ruda Śl.	407,9	443,8	43,4	45,0	187,6	195,5	763,4	810,5	953,0	1041,8	41,2	51,2
Rybnik	371,4	359,1	24,2	25,9	157,2	150,0	649,9	601,7	1005,5	957,8	52,4	35,9
Siemianowice Śl.	492,3	418,3	54,1	53,7	232,6	214,4	1129,7	831,4	834,7	770,3	32,5	34,5
Sosnowiec	363,7	382,2	39,8	50,6	149,5	157,7	521,3	567,4	869,9	856,2	57,4	56,1
Świętochłowice	339,8	427,4	36,6	45,5	150,0	201,3	476,4	706,0	899,9	981,8	44,4	59,3
Tychy	292,3	237,4	31,0	29,2	136,5	115,7	499,2	408,1	689,6	521,0	44,9	37,7
Zabrze	440,1	406,5	67,0	65,8	239,5	238,4	749,9	723,5	977,5	814,5	48,0	52,6
Żory	248,8	252,4	36,9	23,6	80,5	83,3	376,2	401,3	798,9	756,2	35,8	73,9

Współczynniki obliczono dla ludności według właściwych wskazanych w tabeli grup wiekowych.

Źródło: Opracowano na podstawie sprawozdania MZ-11- roczne sprawozdanie o działalności i pracujących w ambulatoryjnej opiece zdrowotnej.

**DANE O STANIE ZDROWIA OSÓB W WIEKU 19 LAT I WIĘCEJ
BĘDĄCYCH POD OPIEKĄ LEKARZA PODSTAWOWEJ OPIEKI ZDROWOTNEJ (RODZINNEGO),
U KTÓRYCH STWIERDZONO CUKRZYCĘ E10-E14 LECZONE INSULINĄ
W WOJEWÓDZTWIE ŚLĄSKIM
WSPÓŁCZYNNIKI NA 10 000 LUDNOŚCI**

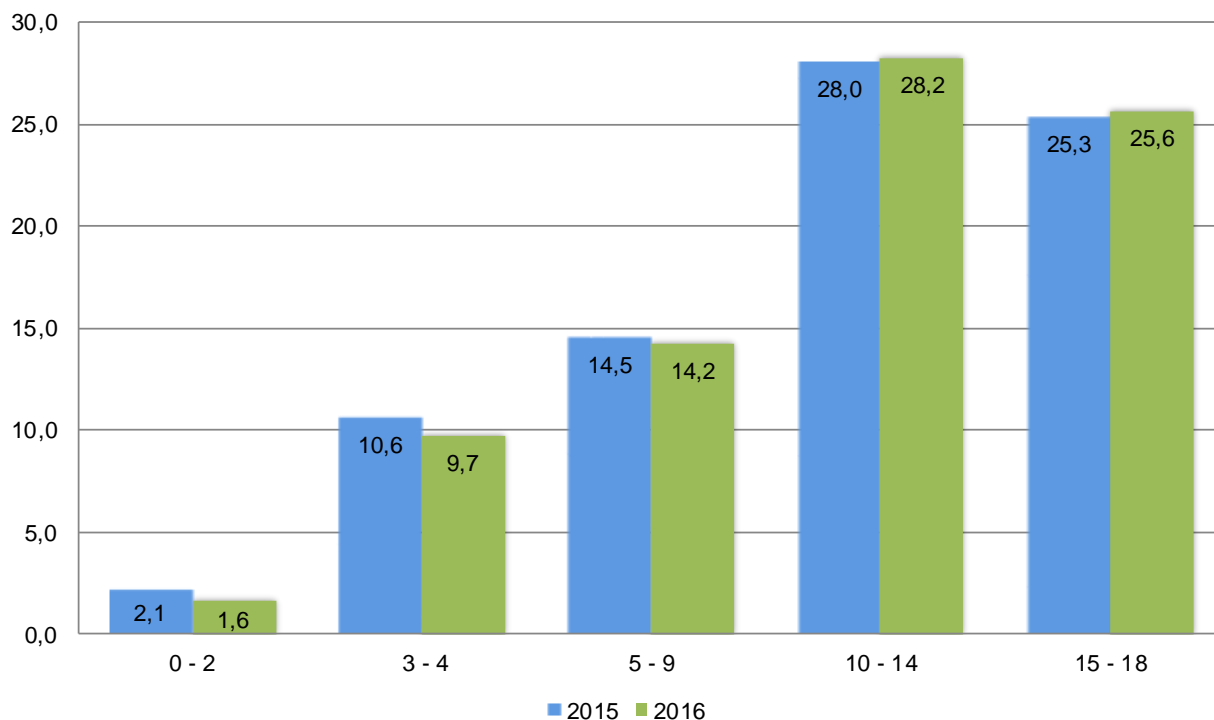
Wyszczególnienie	Osoby, u których stwierdzono cukrzycę E10-E14 leczone insuliną (stan w dniu 31.XII)		Osoby, u których stwierdzono cukrzycę E10-E14 leczone insuliną wg grup wiekowych								Osoby, u których stwierdzono cukrzycę E10-E14 leczone insuliną po raz pierwszy w okresie sprawozdawczym	
			19-34		35-54		55-64		65 i więcej			
	2015	2016	2015	2016	2015	2016	2015	2016	2015	2016	2015	2016
ŚLĄSKIE	95,0	93,9	22,3	22,7	57,7	57,1	166,3	164,8	185,3	177,1	8,7	8,4
Powiaty												
Będziński	66,3	67,8	30,9	34,4	45,3	44,2	95,4	103,4	109,7	105,9	4,9	4,6
Bielski	128,1	131,2	20,9	23,6	65,2	73,2	239,0	234,3	307,0	299,9	11,8	12,0
Bieruńsko - Łężyński	111,8	112,8	32,4	40,4	65,9	81,9	231,4	216,4	226,6	191,4	8,6	9,5
Cieszyński	100,5	80,3	16,7	13,0	50,7	37,4	185,9	144,6	224,3	184,8	12,0	8,1
Częstochowski	123,0	113,3	23,1	23,0	59,8	56,6	217,5	208,2	282,1	243,2	10,3	6,9
Gliwicki	142,2	141,9	26,2	27,8	79,3	85,6	248,0	250,5	327,8	300,0	12,6	11,3
Kłobucki	101,7	103,9	24,2	24,0	54,1	58,4	162,4	156,3	237,5	241,2	6,3	4,7
Lubliniecki	155,4	144,6	43,5	26,0	86,5	68,7	323,2	237,4	303,0	373,2	8,5	5,0
Mikołowski	59,8	74,7	15,6	19,9	48,0	62,9	98,8	121,1	111,5	131,2	10,5	13,7
Myszkowski	142,0	141,7	26,1	29,0	94,4	100,0	233,6	244,1	278,2	248,8	13,9	21,8
Pszczynski	114,5	91,3	21,3	22,6	73,7	51,6	223,7	176,1	271,7	215,3	8,3	8,2
Raciborski	143,6	143,7	20,3	22,6	68,9	62,4	262,8	259,5	350,0	350,1	10,3	10,9
Rybnicki	125,8	116,6	26,6	27,6	62,4	55,4	216,9	238,4	325,1	256,7	9,7	6,9
Tarnogórski	93,3	110,6	12,3	18,3	35,2	40,6	147,2	172,0	247,1	283,7	9,7	9,3
Wodzisławski	164,5	162,4	19,2	18,8	69,1	64,2	366,6	397,0	358,8	321,3	11,1	8,0
Zawierciański	70,5	78,7	17,9	17,2	35,2	39,0	120,4	134,6	137,6	153,9	5,3	7,1
Żywiecki	80,5	85,5	16,3	15,7	45,3	49,5	178,6	178,1	154,2	169,6	11,4	9,1
Miasta												
Bielsko - Biała	94,7	99,2	21,3	23,4	53,8	55,8	177,4	186,0	167,5	171,6	8,5	11,1
Bytom	116,6	91,4	32,0	25,1	81,7	65,7	199,8	157,3	204,0	153,3	8,8	9,1
Chorzów	99,0	87,9	17,6	18,1	46,2	44,0	197,4	170,4	199,8	171,4	12,3	6,9
Częstochowa	136,9	146,3	40,0	43,2	128,8	151,0	210,8	225,5	182,6	171,6	11,0	10,2
Dąbrowa Górnicza	55,4	58,2	18,8	16,3	38,9	35,5	82,5	100,2	96,5	96,6	5,8	2,5
Gliwice	62,5	75,6	18,2	19,5	36,4	43,2	113,1	138,8	111,1	133,3	5,6	8,4
Jastrzębie	83,1	61,8	12,0	16,5	51,1	45,0	164,1	147,0	162,8	83,8	8,7	5,1
Jaworzno	24,6	31,1	14,2	22,4	17,2	21,4	31,6	37,6	44,9	52,0	7,9	4,3
Katowice	62,6	70,1	24,6	21,4	45,1	46,9	93,4	98,6	103,2	128,5	6,1	7,2
Mysłowice	39,7	29,7	13,7	10,5	26,6	12,0	72,2	44,5	70,2	73,8	5,6	3,1
Piekary Śl.	108,8	62,4	19,7	17,9	80,1	42,6	187,8	86,1	193,8	124,7	6,1	5,4
Ruda Śl.	86,2	88,6	22,5	23,5	47,9	47,6	160,7	161,3	169,0	174,9	4,0	6,3
Rybnik	80,8	87,0	14,5	12,8	54,4	56,5	154,9	165,1	154,4	168,9	6,4	6,0
Siemianowice Śl.	131,1	102,8	37,3	36,3	73,8	61,3	299,9	211,1	177,4	145,3	10,7	7,5
Sosnowiec	66,5	81,2	19,4	27,2	48,5	52,1	99,5	130,5	110,9	130,5	6,8	9,3
Świętochłowice	80,1	77,5	16,9	24,2	35,4	39,6	112,6	120,0	201,7	162,0	4,8	5,3
Tychy	66,5	55,5	16,2	16,7	44,3	43,0	93,2	77,0	144,4	102,5	7,4	9,0
Zabrze	99,7	93,1	25,6	23,9	70,2	63,3	179,0	182,6	173,6	147,8	14,0	13,8
Żory	35,0	32,5	20,3	12,6	25,1	21,7	46,5	40,0	65,6	74,7	2,9	3,5

Współczynniki obliczono dla ludności według właściwych wskazanych w tabeli grup wiekowych.

Źródło: Opracowano na podstawie sprawozdania MZ-11- roczne sprawozdanie o działalności i pracujących w ambulatoryjnej opiece zdrowotnej.

WYKRESY
- CUKRZYCA

DZIECI I MŁODZIEŻ W WIEKU 0 - 18 LAT BĘDĄCYCH POD OPIEKĄ LEKARZA POZ,
 U KTÓRYCH STWIERDZONO CUKRZYCĘ E10-E14
 WSPÓŁCZYNNIKI NA 10 000 LUDNOŚCI



OSOBY W WIEKU 19 LAT I WIĘCEJ BĘDĄCE POD OPIEKĄ LEKARZA POZ
 U KTÓRYCH STWIERDZONO CUKRZYCĘ E10-E14
 WSPÓŁCZYNNIKI NA 10 000 LUDNOŚCI

