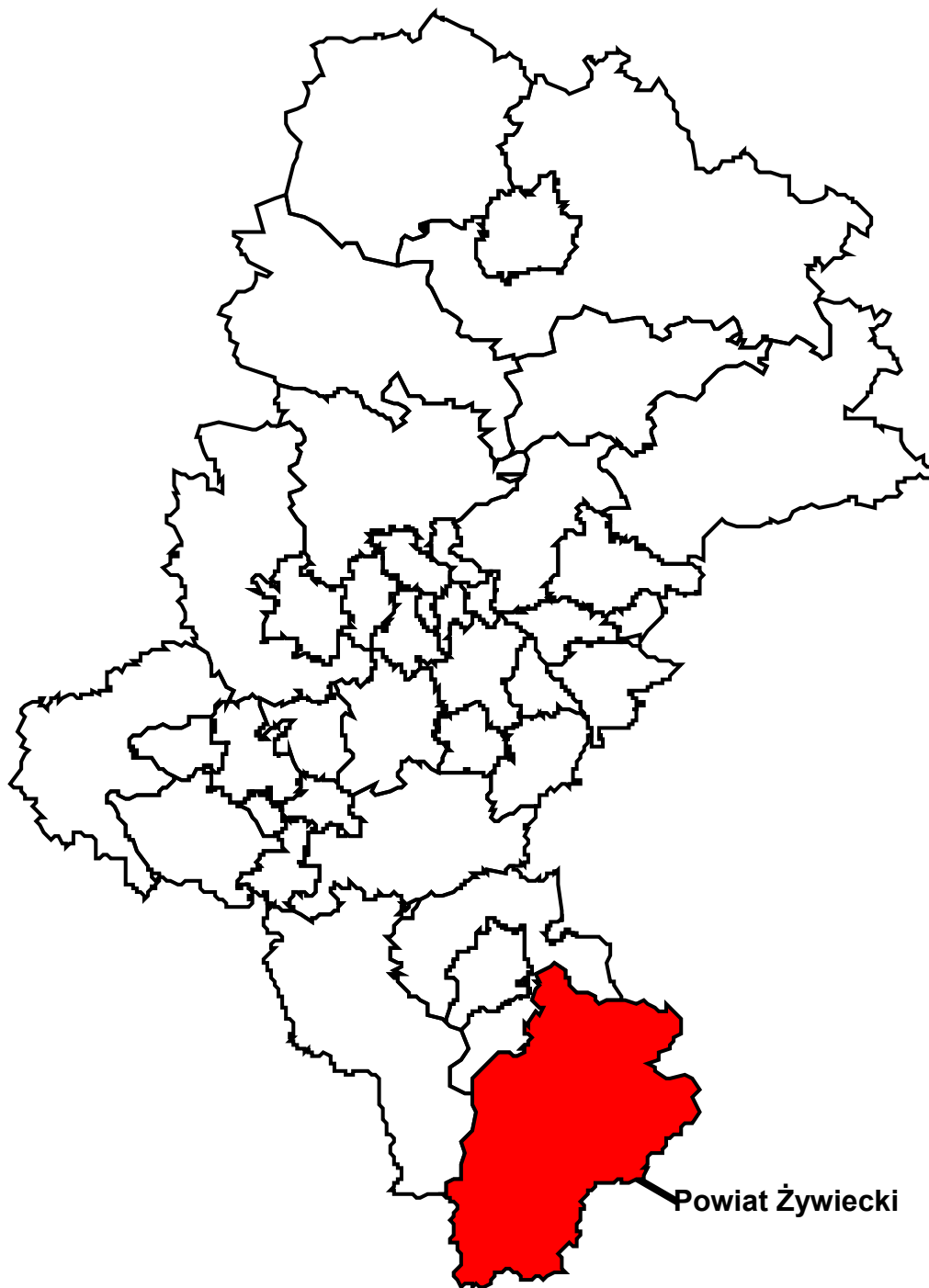


POWIAT ŻYWIECKI

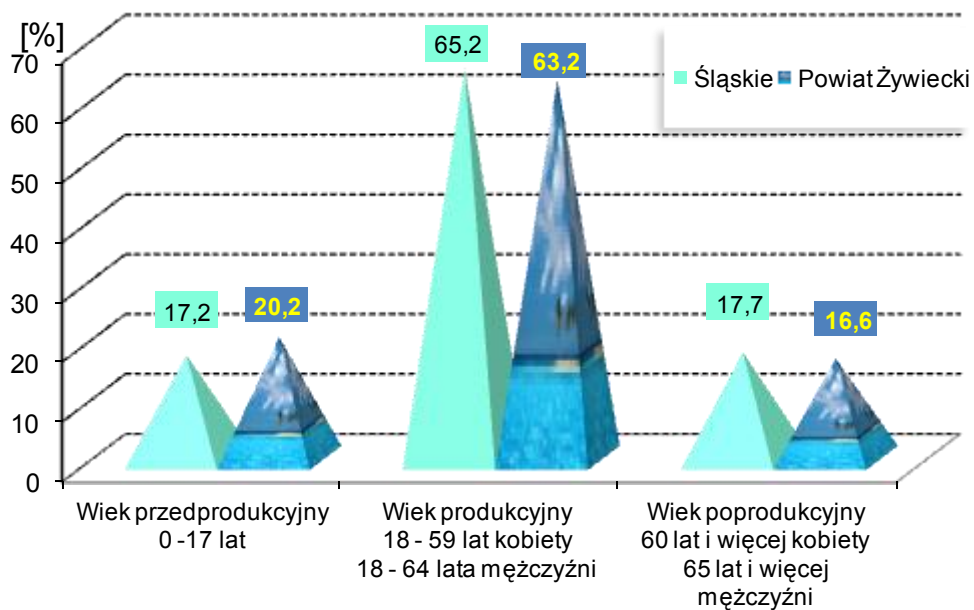


POWIERZCHNIA I LUDNOŚĆ
Stan w dniu 31 XII

Wyszczególnienie	2009	2010
Powierzchnia w km ²	1040	1040
Ludność - ogółem	150850	151241
Mężczyźni	73693	73825
Kobiety	77157	77416
Wiek przedprodukcyjny	31063	30510
Wiek produkcyjny	95053	95626
Wiek poprodukcyjny	24734	25105

Źródło: Opracowano na podstawie danych Urzędu Statystycznego.

LUDNOŚĆ WEDŁUG GRUP EKONOMICZNYCH W 2010 ROKU



RYNEK PRACY.WYNAGRODZENIE

Wyszczególnienie	2009		2010	
	liczba osób (w tys.)	w odsetkach	liczba osób (w tys.)	w odsetkach
		/śląskie=100,0/		/śląskie=100,0/
Zarejestrowani bezrobotni ogółem (stan w dniu 31 XII)				
Śląskie	168,4	100,0	181,2	100,0
mężczyźni	78,5	46,6	83	45,8
kobiety	89,9	53,4	98,2	54,2
Powiat żywiecki	6,7	4,0	7,3	4,0
Powiat żywiecki		/ogółem=100,0/		/ogółem=100,0/
mężczyźni	3,1	46,3	3,5	48,0
kobiety	3,6	53,7	3,8	52,0
Przeciętne miesięczne wynagrodzenie brutto w zł ^b				
Śląskie		3405,18		3528,19
Powiat żywiecki		3205,94		3393,47

b Bez podmiotów gospodarczych o liczbie pracujących do 9 osób.
Źródło: Opracowano na podstawie danych Urzędu Statystycznego.

OCHRONA ŚRODOWISKA

Wyszczególnienie	Powiat żywiecki	
	2009	2010
Emisja zanieczyszczeń powietrza atmosferycznego		
- pyłowych tys.t	0,0	0,0
- gazowych w tys.t	38,4	40,7
Redukcja przemysłowych zanieczyszczeń powietrza atmosferycznego ^a		
- pyłowych w %	90,8	92,8
- gazowych w %	0,5 b	-

a Zanieczyszczenia zatrzymane w urządzeniach do redukcji zanieczyszczeń w % zanieczyszczeń wytworzonych

b bez dwutlenku węgla

Źródło: Dane o emisji zanieczyszczeń powietrza opracowano na podstawie danych GUS (Rocznika Statystycznego Województw, Banku Danych Lokalnych).

Dane o redukcji przemysłowych zanieczyszczeń powietrza opracowano na podstawie danych Urzędu Statystycznego w Katowicach - „Województwo Śląskie: Podregiony, Powiaty, Gminy”.

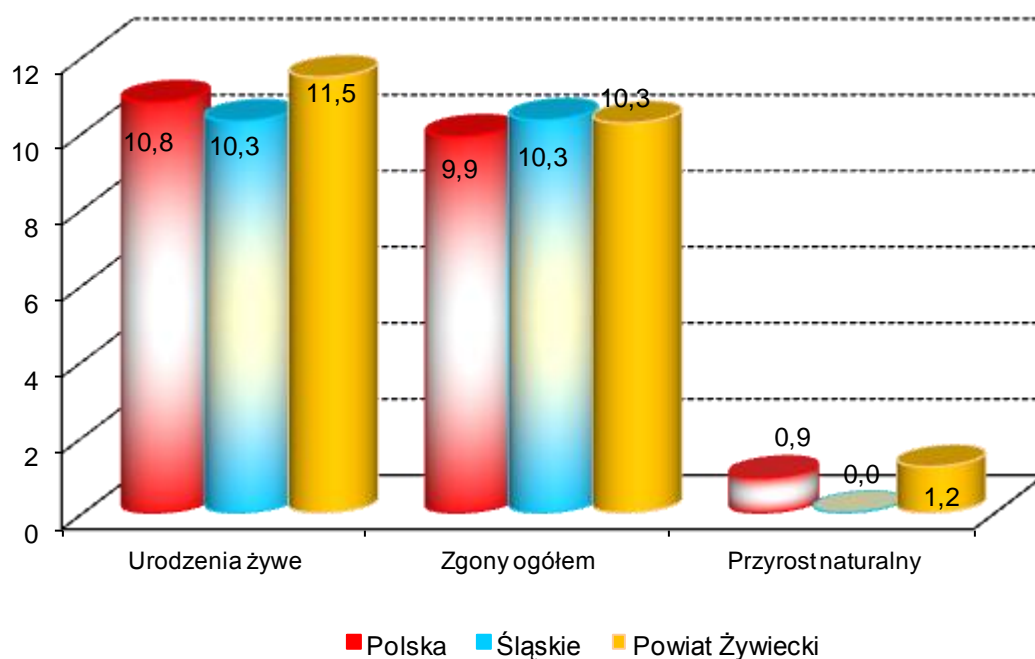
RUCH NATURALNY LUDNOŚCI W LATACH 2009 – 2010
Stan w dniu 31 XII

Wyszczególnienie	2009		2010	
	Liczby bezwzględne			
Urodzenia żywe	1650		1734	
Zgony	1634		1551	
w tym niemowląt	10		12	
Przyrost naturalny	16		183	
	Współczynniki na 1000 ludności			
	Śląskie	Powiat żywiecki	Śląskie	Powiat żywiecki
Urodzenia żywe	10,3	10,9	10,3	11,5
Zgony	10,5	10,8	10,3	10,3
w tym niemowląt ^a	7,2	6,1	5,7	6,9
Przyrost naturalny	-0,2	0,1	0,0	1,2

a na 1000 urodzeń żywych

Źródło: Opracowano na podstawie danych Urzędu Statystycznego.

RUCH NATURALNY LUDNOŚCI W 2010 ROKU



PRZECIĘTNE DALSZE TRWANIE ŻYCIA W 2010 ROKU

Wyszczególnienie	Mężczyźni			Kobiety		
	w wieku lat					
	0	30	60	0	30	60
Polska ^a	72,10	43,34	18,25	80,59	51,30	23,47
Śląskie ^a	71,62	42,87	18,02	79,71	50,38	22,83
Powiat ^b	70,20	41,40	16,60	79,20	49,80	21,90

a ostatnie dostępne dane za 2010 rok

b ostatnie dostępne dane dla powiatów za 2002 rok

Źródło: Opracowano na podstawie danych Urzędu Statystycznego.

ZGONY WEDŁUG NAJCZĘSTSZYCH PRZYCZYŃ

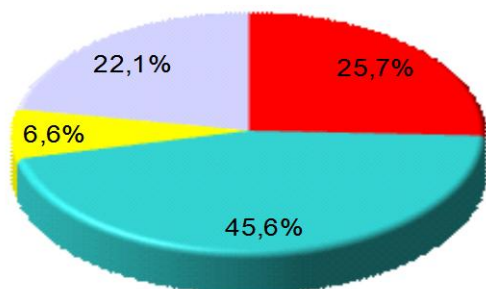
Wyszczególnienie		Ogółem (A00-R99), (V01-Y89)	w tym:		
			Nowotwory (C00-D48)	Choroby układu krążenia (I00-I99)	Zewnętrzne przyczyny zachorowania i zgonu (V01-Y89)
			na 100 000 ludności		
Śląskie	2008	1032,5	264,9	470,9	68,1
	2009	1045,8	271,7	468,7	65,3
Powiat żywiecki	2008	1069,4	239,0	600,8	82,3
	2009	1082,5	244,5	596,3	72,9

Źródło: Obliczenia własne na podstawie danych Urzędu Statystycznego.

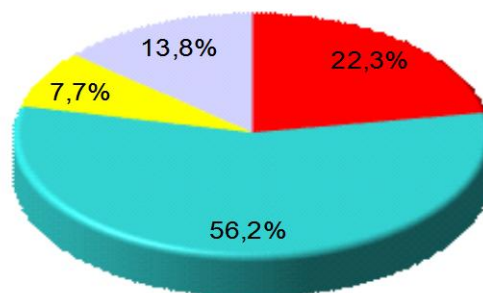
STRUKTURA GŁÓWNYCH PRZYCZYŃ ZGONÓW

2008

Śląskie

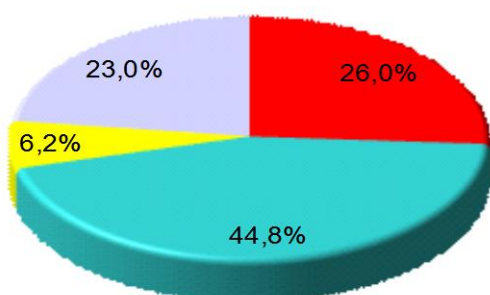


Powiat Żywiecki

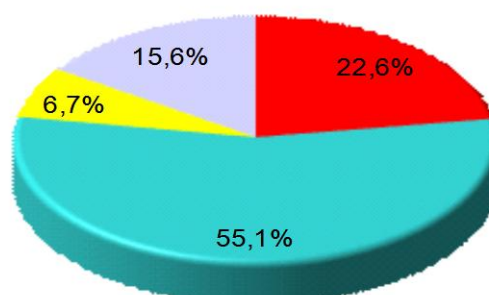


2009

Śląskie



Powiat Żywiecki



■ Nowotwory (C00-D48)

■ Choroby układu krążenia (I00-I99)

■ Zewnętrzne przyczyny zachorowania i zgonu (V01-Y89)

■ Pozostałe

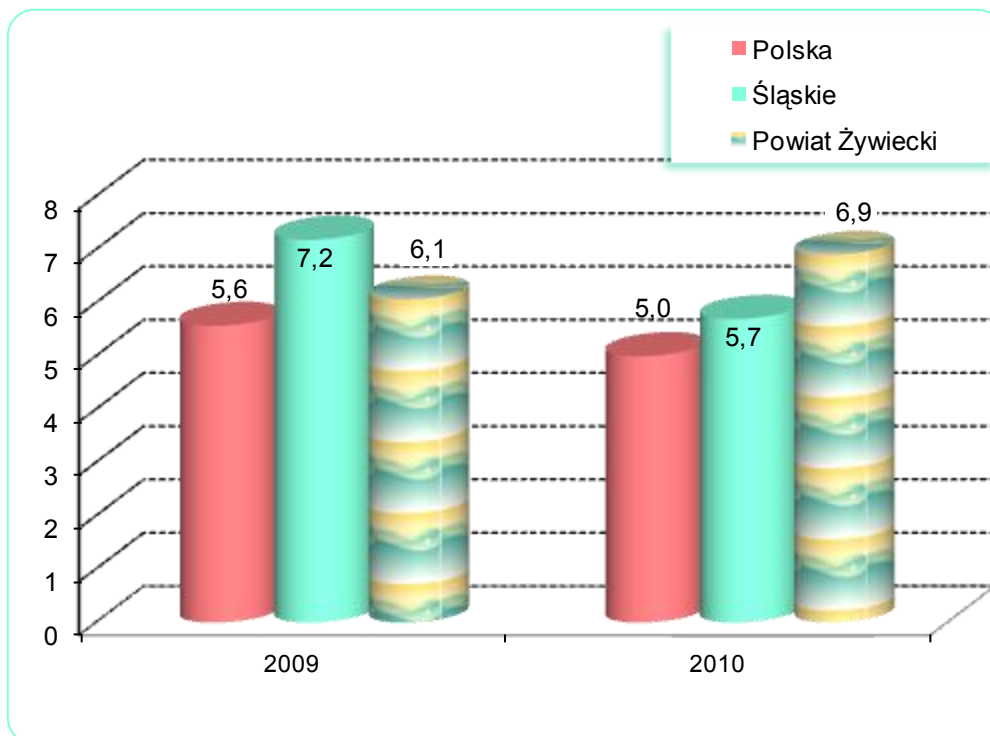
Przyczyny zgonów według Międzynarodowej Statystycznej Klasyfikacji Chorób i Problemów Zdrowotnych, Rewizji X

ZGONY NIEMOWLĄT

Wyszczególnienie	Lata	
	2009	2010
Liczby bezwzględne	10	12
Na 1 000 urodzeń żywych	6,1	6,9
Kolejność miejsc według wysokości współczynnika /licząc od najniższego/	14	24

Źródło: Opracowano na podstawie danych Urzędu Statystycznego.

ZGONY NIEMOWLĄT W LATACH 2009 - 2010
NA 1000 URODZEŃ ŻYWYCH



POWIAT ŻYWIECKI

DANE O STANIE ZDROWIA DZIECI I MŁODZIEŻY W WIEKU 0-18 LAT
BĘDĄCYCH POD OPIEKĄ LEKARZA PODSTAWOWEJ OPIEKI ZDROWOTNEJ (RODZINNEGO)
LICZBY BEZWZGLĘDNE

Rozpoznanie - według najczęstszych schorzeń (kod wg ICD 10)		2009				2010			
		Śląskie		Powiat żywiecki		Śląskie		Powiat żywiecki	
		Osoby, u których stwierdzono schorzenia ogółem	w tym osoby, u których stwierdzono schorzenia po raz pierwszy w okresie sprawozdawczym	Osoby, u których stwierdzono schorzenia ogółem	w tym osoby, u których stwierdzono schorzenia po raz pierwszy w okresie sprawozdawczym	Osoby, u których stwierdzono schorzenia ogółem	w tym osoby, u których stwierdzono schorzenia po raz pierwszy w okresie sprawozdawczym	Osoby, u których stwierdzono schorzenia ogółem	w tym osoby, u których stwierdzono schorzenia po raz pierwszy w okresie sprawozdawczym
Niedokrwistość D50-D59		8209	2310	266	63	8143	2136	304	92
Niedożywienie E40-E46		3943	607	129	14	3570	565	138	27
Otyłość E65-E68		14018	2233	610	88	13907	2147	628	100
Zaburzenia refrakcji i akomodacji oka H52		36963	3704	1212	114	33682	3334	1182	100
Alergie	Dychawica oskrzelowa J45	24517	3530	892	88	26096	3843	786	85
	Pokarmowe K52.2	10629	1899	455	68	10299	1822	383	89
	Skórne L27.2	12286	2046	472	44	11578	1812	296	49
Zniekształcenia kręgosłupa M40-M41		53246	5934	2366	218	48607	5725	2270	201
Choroby układu moczowego N00-N23		7127	1264	255	48	6556	1223	233	51
Zaburzenia rozwoju R62		8851	1265	371	31	8753	1292	316	39
w tym	fizycznego R62.8	5225	674	158	11	4991	640	130	6
	psychomotorycznego R62.0	2861	371	148	6	2736	360	68	4

Źródło: Opracowano na podstawie sprawozdania Mz 11- roczne sprawozdanie o działalności i zatrudnieniu w podstawowej ambulatoryjnej opiece zdrowotnej, według lokalizacji placówek udzielających świadczeń zdrowotnych.

POWIAT ŻYWIECKI

**DANE O STANIE ZDROWIA DZIECI I MŁODZIEŻY W WIEKU 0-18 LAT
BĘDĄCYCH POD OPIEKĄ LEKARZA PODSTAWOWEJ OPIEKI ZDROWOTNEJ (RODZINNEGO)
WSKAŹNIKI NA 10 000 LUDNOŚCI ^a**

Rozpoznanie - według najczęstszych schorzeń (kod wg ICD 10)		2009				2010			
		Śląskie		Powiat żywiecki		Śląskie		Powiat żywiecki	
		Osoby, u których stwierdzono schorzenia ogółem	w tym osoby, u których stwierdzono schorzenia po raz pierwszy w okresie sprawozdawczym	Osoby, u których stwierdzono schorzenia ogółem	w tym osoby, u których stwierdzono schorzenia po raz pierwszy w okresie sprawozdawczym	Osoby, u których stwierdzono schorzenia ogółem	w tym osoby, u których stwierdzono schorzenia po raz pierwszy w okresie sprawozdawczym	Osoby, u których stwierdzono schorzenia ogółem	w tym osoby, u których stwierdzono schorzenia po raz pierwszy w okresie sprawozdawczym
Niedokrwistość D50-D59		88,4	24,6	74,5	17,4	89,2	23,2	86,7	25,9
Niedożywienie E40-E46		42,5	6,5	36,1	3,9	39,1	6,1	39,4	7,6
Otyłość E65-E68		151,0	23,8	170,8	24,4	152,3	23,3	179,1	28,2
Zaburzenia refrakcji i akomodacji oka H52		398,0	39,5	339,4	31,5	368,8	36,2	337,2	28,2
Alergie	Dychawica oskrzelowa J45	264,0	37,6	249,8	24,4	285,7	41,7	224,2	24,0
	Pokarmowe K52.2	114,5	20,2	127,4	18,8	112,8	19,8	109,2	25,1
	Skórne L27.2	132,3	21,8	132,2	12,2	126,8	19,7	84,4	13,8
Zniekształcenia kręgosłupa M40-M41		573,4	63,3	662,6	60,3	532,2	62,2	647,5	56,7
Choroby układu moczowego N00-N23		76,7	13,5	71,4	13,3	71,8	13,3	66,5	14,4
Zaburzenia rozwoju R62		95,3	13,5	103,9	8,6	95,8	14,0	90,1	11,0
w tym	fizycznego R62.8	56,3	7,2	44,2	3,0	54,6	6,9	37,1	1,7
	psychomotorycznego R62.0	30,8	4,0	41,4	1,7	30,0	3,9	19,4	1,1

^a obliczono dla ludności w wieku od 0 do 19 lat

Zródło: Opracowano na podstawie sprawozdania Mz 11- roczne sprawozdanie o działalności i zatrudnieniu w podstawowej ambulatoryjnej opiece zdrowotnej, według lokalizacji placówek udzielających świadczeń zdrowotnych.

POWIAT ŻYWIECKI

**DANE O STANIE ZDROWIA OSÓB W WIEKU 19 LAT I WIĘCEJ
BĘDĄCYCH POD OPIEKĄ LEKARZA PODSTAWOWEJ OPIEKI ZDROWOTNEJ (RODZINNEGO)**

Rozpoznanie - według najczęstszych schorzeń (kod wg ICD 10)	2009				2010			
	Śląskie		Powiat żywiecki		Śląskie		Powiat żywiecki	
	Osoby, u których stwierdzono schorzenia ogółem (stan w dniu 31 XII)	w tym osoby, u których stwierdzono schorzenia po raz pierwszy w roku sprawozda wczym	Osoby, u których stwierdzono schorzenia ogółem (stan w dniu 31 XII)	w tym osoby, u których stwierdzono schorzenia po raz pierwszy w roku sprawozda wczym	Osoby, u których stwierdzono schorzenia ogółem (stan w dniu 31 XII)	w tym osoby, u których stwierdzono schorzenia po raz pierwszy w roku sprawozda wczym	Osoby, u których stwierdzono schorzenia ogółem (stan w dniu 31 XII)	w tym osoby, u których stwierdzono schorzenia po raz pierwszy w roku sprawozda wczym
	Liczy bezwzględne							
Choroby tarczycy E00-E07	51770	5800	1573	142	56255	7210	1616	155
Cukrzyca E10-E14	143535	13776	3427	381	149644	14595	3587	446
Choroby układu krążenia I00-I99	525216	42531	19062	1558	550536	45064	17795	1119
Przewlekły nieżyt oskrzeli, dychawica oskrzelowa J40-J47	76618	7171	2729	189	78986	8603	2662	185
Przewlekłe choroby układu trawiennego K25-K93	128414	11742	3398	218	133419	13890	3055	179
Choroby układu mięśniowo- kostnego i tkanki łącznej M00-M99	171163	13772	5100	251	183407	17009	4775	213

POWIAT ŻYWIECKI

**DANE O STANIE ZDROWIA OSÓB W WIEKU 19 LAT I WIĘCEJ
BĘDĄCYCH POD OPIEKĄ LEKARZA PODSTAWOWEJ OPIEKI ZDROWOTNEJ (RODZINNEGO) dok.**

Rozpoznanie - według najczęstszych schorzeń (kod wg ICD 10)	2009				2010			
	Śląskie		Powiat żywiecki		Śląskie		Powiat żywiecki	
	Osoby, u których stwierdzono schorzenia ogółem (stan w dniu 31 XII)	w tym osoby, u których stwierdzono schorzenia po raz pierwszy w roku sprawozda wczym	Osoby, u których stwierdzono schorzenia ogółem (stan w dniu 31 XII)	w tym osoby, u których stwierdzono schorzenia po raz pierwszy w roku sprawozda wczym	Osoby, u których stwierdzono schorzenia ogółem (stan w dniu 31 XII)	w tym osoby, u których stwierdzono schorzenia po raz pierwszy w roku sprawozda wczym	Osoby, u których stwierdzono schorzenia ogółem (stan w dniu 31 XII)	w tym osoby, u których stwierdzono schorzenia po raz pierwszy w roku sprawozda wczym
	wskaźniki na 10 000 ludności ^a							
Choroby tarczycy E00-E07	139,5	15,7	136,6	12,4	151,1	19,4	139,1	13,4
Cukrzyca E10-E14	386,7	37,2	297,6	33,3	402,0	39,3	308,7	38,6
Choroby układu krążenia I00-I99	1414,9	114,8	1655,5	136,3	1478,9	121,2	1531,6	96,8
Przewlekły nieżyt oskrzeli, dychawica oskrzelowa J40-J47	206,4	19,4	237,0	16,5	212,2	23,1	229,1	16,0
Przewlekłe choroby układu trawiennego K25-K93	345,9	31,7	295,1	19,1	358,4	37,4	262,9	15,5
Choroby układu mięśniowo- kostnego i tkanki łącznej M00-M99	461,1	37,2	442,9	22,0	492,7	45,8	411,0	18,4

a obliczono do ludności w wieku 20 lat i więcej

Źródło: Opracowano na podstawie sprawozdania "Mz 11- roczne sprawozdanie o działalności i zatrudnieniu w podstawowej ambulatoryjnej opiece zdrowotnej", według lokalizacji placówek udzielających świadczeń zdrowotnych.

ZACHOROWANIA NA CHOROBY ZAKAŻNE

Wyszczególnienie		Powiat żywiecki			
		2009		2010	
Według X Rewizji Międzynarodowej Klasyfikacji Chorób i Problemów Zdrowotnych		w liczbach bezwzględnych			
Dur brzuszny	/A 01.0/	-	-	-	-
Czerwonka bakteryjna	/A 03/	-	-	-	-
Krztusiec	/A 37/	9	2	9	2
Szkarlatyna (płonica)	/A 38/	194	121	194	121
Choroba meningokokowa (inwazyjna)	/A39/	2	2	2	2
Odra	/B 05/	-	-	-	-
Wirusowe zapalenie wątroby ^a :	/B15-B19/	3	2	3	2
w tym typu B ^b	/B16; B18.0-1/	1	2	1	2
Świnka (nagminne zapalenie przyusznicy)	/B26/	21	11	21	11
Bakteryjne zatrucia pokarmowe:	/A02.0;A05/	46	143	46	143
w tym salmonelozy	/A02.0/	26	37	26	37
AIDS (zespół nabytego upośledzenia odporności)	/B20-B24/	-	-	-	-
Grypa: zachorowania potwierdzone laboratoryjnie ^c	/J10;J11/	11	1	11	1
Nowo wykryte zakażenia HIV	/Z21/	2	-	2	-
Grypa ptaków typu A/H5 lub A/H5N1 u ludzi	/J09/	-	-	-	-
Grypa wywołana nowym wirusem A(H1N1)	-	11	1	11	1
		na 100 000 ludności			
		Śląskie		Powiat żywiecki	
		2009	2010	2009	2010
Dur brzuszny	/A 01.0/	-	-	-	-
Czerwonka bakteryjna	/A 03/	0,1	0,02	-	-
Krztusiec	/A 37/	4,4	2,6	6,0	1,3
Szkarlatyna (płonica)	/A 38/	54,4	46,3	128,9	80,1
Choroba meningokokowa (inwazyjna)	/A39/	0,9	0,6	1,3	1,3
Odra	/B 05/	0,1	0,04	-	-
Wirusowe zapalenie wątroby ^a :	/B15-B19/	9,3	7,1	2,0	1,3
w tym typu B ^b	/B16; B18.0-1/	4,0	2,9	0,7	1,3
Świnka (nagminne zapalenie przyusznicy)	/B26/	9,1	8,9	14,0	7,3
Bakteryjne zatrucia pokarmowe:	/A02.0;A05/	25,7	33,7	30,6	94,6
w tym salmonelozy	/A02.0/	14,2	17,7	17,3	24,5
AIDS (zespół nabytego upośledzenia odporności)	/B20-B24/	0,3	0,4	-	-
Grypa: zachorowania potwierdzone laboratoryjnie ^c	/J10;J11/	8,8	0,5	7,3	0,7
Nowo wykryte zakażenia HIV	/Z21/	2,4 ^d	2,3 ^d	1,3	-
Grypa ptaków typu A/H5 lub A/H5N1 u ludzi	/J09/	-	-	-	-
Grypa wywołana nowym wirusem A(H1N1)	-	.	0,4	7,3	0,7

a WZW typu C obliczono wg definicji przypadku z roku 2005

b łącznie z zakażeniami mieszanymi HBV i HCV (typ B+C)

c w tym przypadki grypy A/H1N1v

d w tym przypadku zachorowania bez możliwości rozbicia terytorialnego na poszczególne powiaty (w roku 2009 - 36, w roku 2010 - 44)

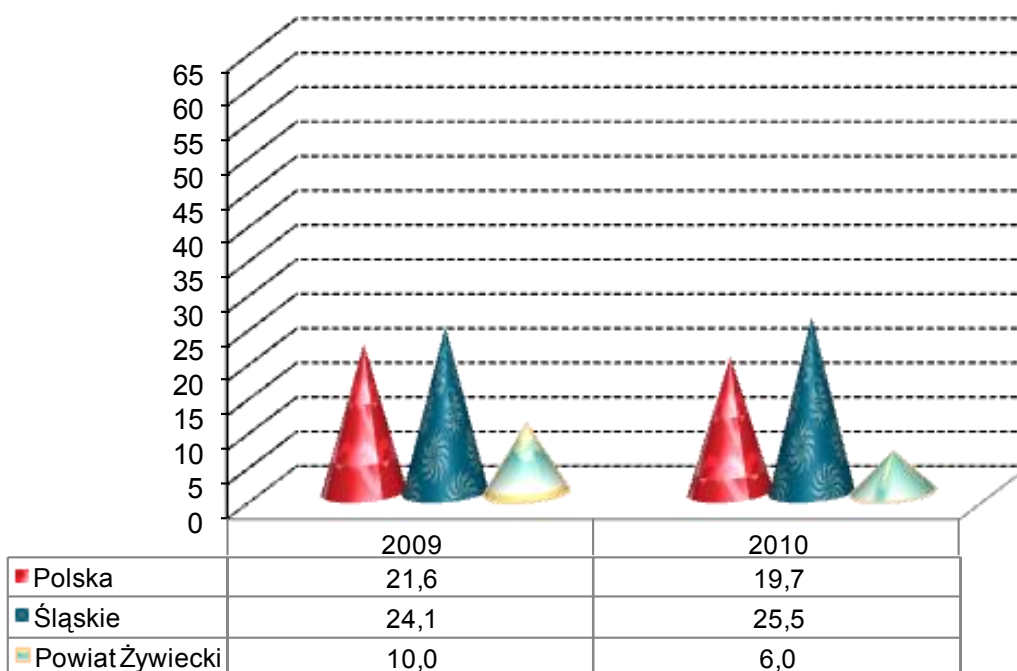
Źródło: Opracowano na podstawie danych Śląskiej Wojewódzkiej Stacji Sanitarno-Epidemiologicznej oraz biuletynu Państwowego Zakładu Higieny "Choroby zakaźne i zatrucia w Polsce w 2009 roku"

ZACHOROWANIA NA GRUŻLICĘ

Zachorowania	Ogółem	
	2009	2010
	liczby bezwzględne	
Polska	8236	7509
Śląskie	1119	1181
Powiat żywiecki	15	9
	wskaźniki na 100 000 ludności	
Polska	21,6	19,7
Śląskie	24,1	25,5
Powiat żywiecki	10,0	6,0

Źródło: Opracowano na podstawie materiałów Instytutu Gruźlicy i Chorób Płuc oraz Wojewódzkiej Przychodni Chorób Płuc i Gruźlicy. (Dla powiatu według lokalizacji placówek udzielających świadczeń zdrowotnych).

ZACHOROWANIA NA GRUŻLICĘ
WSKAŹNIK NA 100 000 LUDNOŚCI

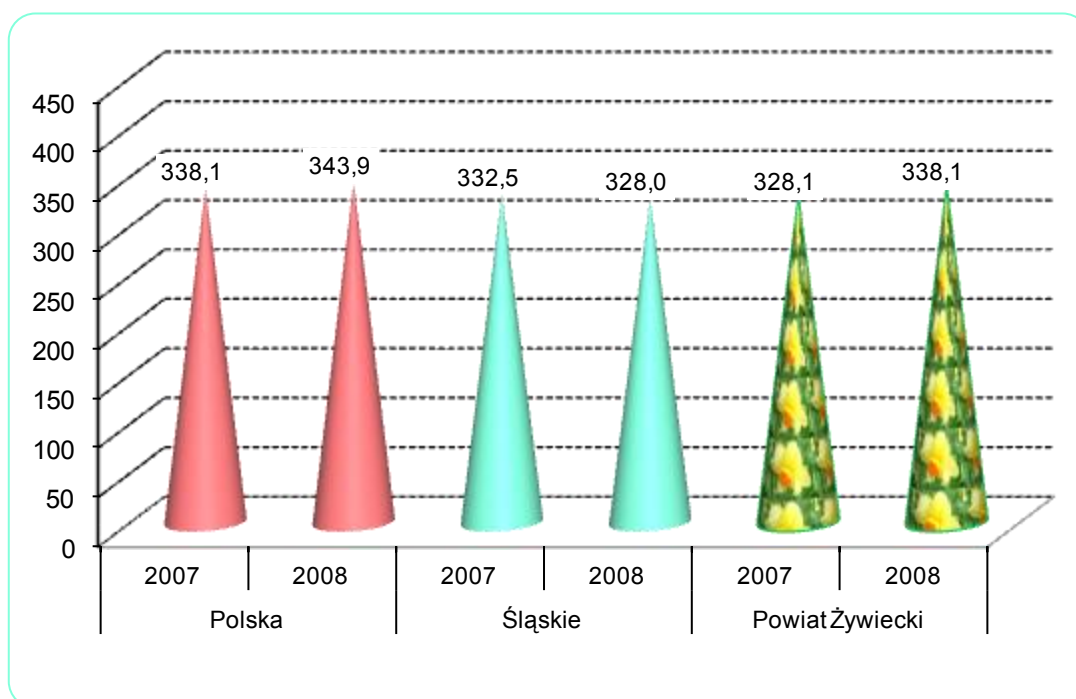


ZACHOROWANIA NA NOWOTWORY ZŁOŚLIWE

Wyszczególnienie	Śląskie		Powiat żywiecki	
	2007	2008	2007	2008
	liczby bezwzględne			
Ogółem	15503	15250	492	508
Mężczyźni	7951	7645	259	236
Kobiety	7552	7605	233	272
	wskaźniki na 100 000 ludności			
Ogółem	332,5	328,0	328,1	338,1
Mężczyźni	353,4	341,0	353,2	321,4
Kobiety	313,1	316,0	304,1	354,2

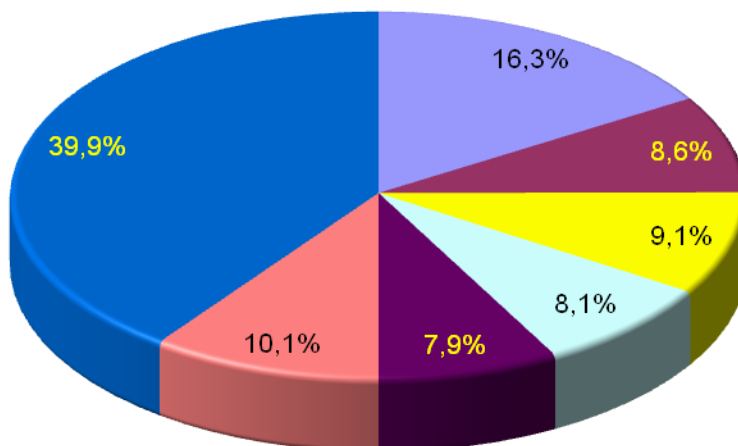
Uwaga: Dane za rok 2008- ostatnie dane dotyczące zachorowań na nowotwory złośliwe.
 Źródło: Biuletyn Statystyczny Centrum Onkologii - Instytut im. M. Skłodowskiej - Curie, Warszawa 2010r. oraz Krajowa Baza Danych Nowotworowych (www.onkologia.org.pl)

ZACHOROWANIA NA NOWOTWORY ZŁOŚLIWE OGÓŁEM
 W LATACH 2007 - 2008

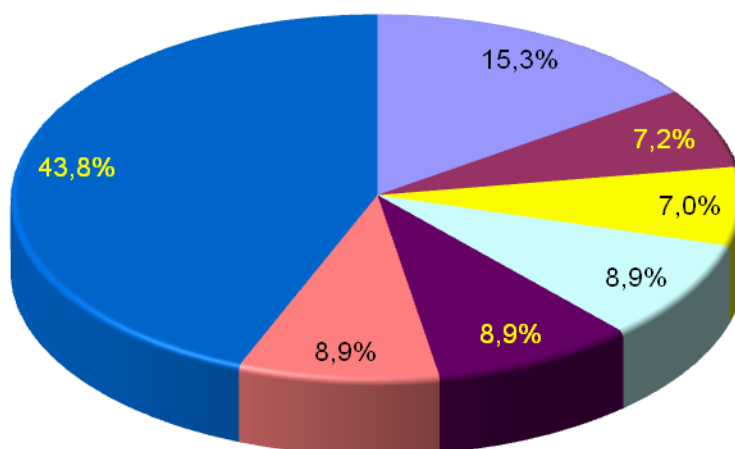


STRUKTURA CHOROBY HOSPITALIZOWANEJ W 2009 ROKU
NAJCZĘSTSZE PRZYCZYNY HOSPITALIZACJI

ŚLĄSKIE



POWIAT ŻYWIECKI

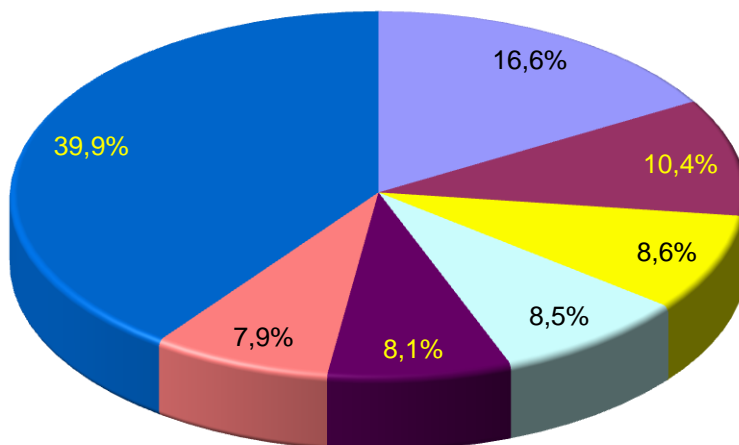


- | | |
|--|---|
| ■ I00-I99 - Choroby układu krążenia | ■ C00-D48 - Nowotwory |
| ■ N00-N99 - Choroby układu moczowo płciowego | ■ K00-K93 - Choroby układu trawiennego |
| ■ O00-O99 - Ciąża, poród i połóg | ■ Z00-Z99 - Czynniki wpływające na stan zdrowia |
| ■ Pozostałe | |

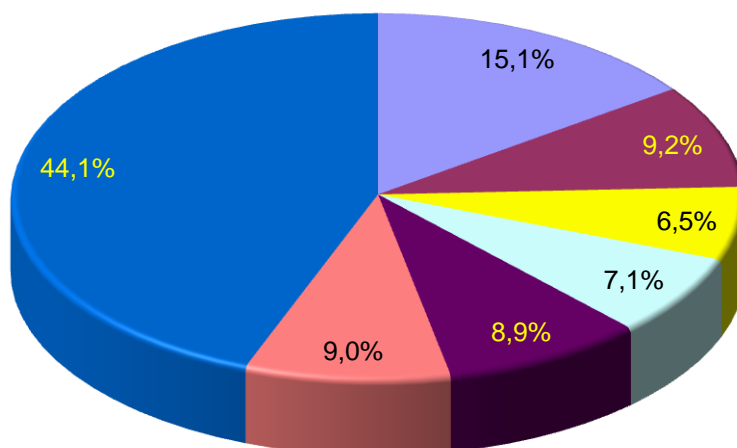
Uwaga: Według rozdziałów Międzynarodowej Klasyfikacji Chorób i Problemów Zdrowotnych, Rewizja chorób
Źródło: Opracowano na podstawie danych uzyskanych w oparciu o Komputerowy System "Karta Statystyczna"

STRUKTURA CHOROBY HOSPITALIZOWANEJ W 2010 ROKU
NAJCZĘSTSZE PRZYCZYNY HOSPITALIZACJI

ŚLĄSKIE



POWIAT ŻYWIECKI



- I00-I99 - Choroby układu krążenia
- Z00-Z99 - Czynniki wpływające na stan zdrowia
- N00-N99 - Choroby układu moczowo płciowego
- C00-D48 - Nowotwory
- K00-K93 - Choroby układu trawiennego
- O00-O99 - Ciąża, poród i poróg
- Pozostałe

Uwaga: Według rozdziałów Międzynarodowej Klasyfikacji Chorób i Problemów Zdrowotnych, Rewizja chorób
Źródło: Opracowano na podstawie danych uzyskanych w oparciu o Komputerowy System "Karta Statystyczna"

**CHORZY LECZENI W JEDNOSTKACH LECZNICTWA AMBULATORYJNEGO
DLA OSÓB Z ZABURZENIAMI PSYCHICZNYMI, OSÓB UZALEŻNIONYCH
OD ALKOHOLU ORAZ INNYCH SUBSTANCJI PSYCHOAKTYWNYCH
W LATACH 2009 - 2010**

A. Zaburzenia psychiczne (bez uzależnień)				
Wyszczególnienie	2009		2010	
	Liczby bezwzględne	Wskaźnik na 10 000 ludności	Liczby bezwzględne	Wskaźnik na 10 000 ludności
Śląskie				
Leczeni ogółem	138604	298,7	146009	315,0
w tym po raz pierwszy	34654	74,6	36443	78,6
Powiat żywiecki				
Leczeni ogółem	3034	201,1	1561	103,2
w tym po raz pierwszy	1014	67,4	613	40,6
B. Zaburzenia spowodowane używaniem alkoholu				
Wyszczególnienie	2009		2010	
	Liczby bezwzględne	Wskaźnik na 10 000 ludności	Liczby bezwzględne	Wskaźnik na 10 000 ludności
Śląskie				
Leczeni ogółem	22825	49,2	22024	47,5
w tym po raz pierwszy	10281	22,1	10095	21,8
Powiat żywiecki				
Leczeni ogółem	1181	78,3	586	38,7
w tym po raz pierwszy	709	47,1	331	21,9
C. Zaburzenia spowodowane używaniem środków psychoaktywnych				
Wyszczególnienie	2009		2010	
	Liczby bezwzględne	Wskaźnik na 10 000 ludności	Liczby bezwzględne	Wskaźnik na 10 000 ludności
Śląskie				
Leczeni ogółem	3458	7,5	3475	7,5
w tym po raz pierwszy	1410	3,0	1639	3,5
Powiat żywiecki				
Leczeni ogółem	177	11,7	13	0,9
w tym po raz pierwszy	144	9,6	10	0,7

Źródło: Opracowano na podstawie sprawozdania na formularzu MZ-15 Roczne sprawozdanie z działalności jednostki lecznictwa ambulatoryjnego dla osób z zaburzeniami psychicznymi, osób uzależnionych od alkoholu oraz innych substancji psychoaktywnych, według lokalizacji placówek udzielających świadczeń zdrowotnych.

SZPITALE OGÓLNE

Wyszczególnienie	Ogółem		W tym: wg organu założycielskiego ^a	
	2009	2010	2009	2010
Powiat żywiecki				
Szpital	1	1	1	1
Łóżka ogółem	345	345	345	345
w tym na oddziałach :				
Chorób wewnętrznych	102	102	102	102
Intensywnej terapii	4	4	4	4
Rehabilitacyjnych	30	30	30	30
Dziecięcych	35	35	35	35
Ginekologiczno - położniczych	68	68	68	68
Chirurgii ogólnej	54	54	54	54
Urazowo - ortopedycznych	52	52	52	52
Neonatologicznych	29	29	29	29
Leczeni ^b (w ciągu roku)	14514	14970	14514	14970
Osobodni leczenia (w ciągu roku)	103118	104812	103118	104812
Wskaźnik łóżek na 10 000 ludności	22,9	22,8	22,9	22,8
Śląskie				
Wskaźnik łóżek na 10 000 ludności	54,6	56,1	22,1	18,8

Uwaga : Łóżka ogółem bez oddziału neonatologicznego

SZPITALE I ZAKŁADY PSYCHIATRYCZNE

Wyszczególnienie	Ogółem		W tym: wg organu założycielskiego ^a	
	2009	2010	2009	2010
Powiat żywiecki				
Szpital i zakłady psychiatryczne	2	2	-	-
Łóżka ogółem	32	43	-	-
w tym na oddziałach :				
psychiatryczny (ogólny)	32	32	-	-
leczenia alkoholowych zespołów abstynencyjnych (detoksykacji)	-	11	-	-

SZPITALA I ZAKŁADY PSYCHIATRYCZNE (dok.)

Wyszczególnienie	Ogółem		W tym: wg organu założycielskiego ^a	
	2009	2010	2009	2010
Leczeni ^b (w ciągu roku)	550	882	-	-
Osobodni leczenia (w ciągu roku)	11033	14773	-	-
Wskaźnik łóżek na 10 000 ludności	2,1	2,8	-	-
Śląskie				
<i>Wskaźnik łóżek na 10 000 ludności</i>	6,5	6,3	0,2	0,2

ZAKŁADY PIEŁĘGNACYJNO - OPIEKUŃCZE
I OPIEKUŃCZO – LECZNICZE

Wyszczególnienie	Ogółem		W tym: wg organu założycielskiego ^a	
	2009	2010	2009	2010
Powiat żywiecki				
Zakłady	4	4	2	2
Liczba miejsc	446	456	183	185
Wskaźnik miejsc na 10 000 ludności	29,6	30,2	12,1	12,2
Śląskie				
<i>Wskaźnik miejsc na 10 000 ludności</i>	7,3	7,9	1,7	1,5

ZAKŁADY STACJONARNEJ OPIEKI HOSPICYJNEJ - /5180/

Wyszczególnienie	Ogółem		W tym: wg organu założycielskiego ^a	
	2009	2010	2009	2010
Powiat żywiecki				
Zakłady	-	-	-	-
Liczba miejsc	-	-	-	-
Wskaźnik miejsc na 10 000 ludności	-	-	-	-
Śląskie				
<i>Wskaźnik miejsc na 10 000 ludności</i>	0,1	0,2	-	-

a Jednostki podległe samorządowi powiatu i gminy

b Bez ruchu międzyoddziałowego

Źródło :Opracowano na podstawie sprawozdań na form.: MZ - 29 o działalności szpitala ogólnego, MZ - 29A o działalności zakładu długoterminowej stacjonarnej opieki zdrowotnej i MZ-30 zakładu psychiatrycznej opieki stacjonarnej.

AMBULATORYJNA OPIEKA ZDROWOTNA

Wyszczególnienie	2009		2010	
	Śląskie	Powiat żywiecki	Śląskie	Powiat żywiecki
Porady udzielone w specjalistycznej opiece zdrowotnej ^a				
Poradnie chorób wewnętrznych:		28525		31196
liczba porad na 10 000 ludności:	4650,3	1896,0	4953,8	2064,6
w tym:				
Alergologiczna:		1469		1874
liczba porad na 10 000 ludności:	702,4	97,6	753,0	124,0
Diabetologiczna:		5330		5361
liczba porad na 10 000 ludności:	669,1	354,3	642,8	354,8
Nefrologiczna:		406		318
liczba porad na 10 000 ludności:	132,0	27,0	146,5	21,0
Kardiologiczna:		10768		10335
liczba porad na 10 000 ludności:	1462,6	715,7	1441,4	684,0
Medycyny nuklearnej		-		-
liczba porad na 10 000 ludności:	16,7	-	13,6	-
Poradnie innych specjalności zachowawczych:		62470		46149
liczba porad na 10 000 ludności:	6029,1	4152,2	6019,4	3054,1
w tym:				
Dermatologiczna:		11628		1375
liczba porad na 10 000 ludności:	1551,5	772,9	1487,3	91,0
Neurologiczna:		30529		26698
liczba porad na 10 000 ludności:	2093,5	2493,6	2024,5	1766,9
Onkologiczna:				
liczba porad na 10 000 ludności:	608,1	-	640,5	-
Rehabilitacyjna:		11655		9700
liczba porad na 10 000 ludności:	722,0	774,7	683,5	641,9
Chorób zakaźnych:		-		-
liczba porad na 10 000 ludności:	106,3	-	90,8	-
Poradnie opieki nad matką i dzieckiem:		28682		16050
liczba porad na 10 000 ludności:	3296,8	1906,4	3186,5	1062,2
w tym:				
Pediatryczna:		-		-
liczba porad na 10 000 ludności - od 0 -19 lat	63,1	-	82,1	-

AMBULATORYJNA OPIEKA ZDROWOTNA (dok.)

Wyszczególnienie	2009		2010	
	Śląskie	Powiat żywiecki	Śląskie	Powiat żywiecki
Neonatologiczna:		187		238
liczba porad na 10 000 ludności - do 1 roku	2451,0	1089,1	2841,7	1374,9
Ginekologiczno-położnicza:		28495		15812
liczba porad na 10 000 ludności - kobiety	6257,4	3703,4	6027,0	2044,7
Poradnie zabiegowe:		96373		110148
liczba porad na 10 000 ludności:	10450,3	6405,7	10505,9	7289,6
w tym:				
Chirurgii ogólnej:		40032		39129
liczba porad na 10 000 ludności:	2333,9	2660,8	2434,7	2589,6
Chirurgii onkologicznej:		-		-
liczba porad na 10 000 ludności:	81,2	-	89,4	-
Urazowo-ortopedyczna:		27136		29254
liczba porad na 10 000 ludności:	2416,3	1803,7	2445,4	1936,0
Okulistyczna:		10021		22742
liczba porad na 10 000 ludności:	2694,4	666,1	2604,5	1505,1
Otolaryngologiczna:		10858		11311
liczba porad na 10 000 ludności:	1895,9	721,7	1892,1	748,6
Urologiczna:		7381		6735
liczba porad na 10 000 ludności:	686,3	490,6	669,2	445,7
Poradnie stomatologiczne:		56074		39874
liczba porad na 10 000 ludności:	5920,8	3727,1	5385,4	2638,9
w tym:				
Ortodontyczna:		2735		2105
liczba porad na 10 000 ludności:	265,3	181,8	264,7	139,3
Protetyki stomatologicznej:				486
liczba porad na 10 000 ludności:	47,7		48,6	32,2
Chirurgii stomatologicznej:				-
liczba porad na 10 000 ludności:	97,5		100,2	-

a porady udzielone w publicznych i niepublicznych zakładach opieki zdrowotnej

Źródło: Opracowano na podstawie sprawozdania na formularzu Mz-12 oraz danych Urzędu Statystycznego w Katowicach.

PERSONEL SŁUŻBY ZDROWIA ^{a b}
Stan w dniu 31 XII

Wyszczególnienie	2009	2010	2009			2010		
	Powiat żywiecki		Polska	Śląskie	Powiat żywiecki	Polska	Śląskie	Powiat żywiecki
	liczby bezwzględne		liczba ludności na 1 osobę personelu					
lekarze	196	194	483	446	770	482	448	780
lekarze dentyści	34	31	3220	3155	4437	3101	3089	4879
pielęgniarki	576	577	205	179	262	206	180	262
położne	66	53	1735	1719	2286	1720	1696	2854
farmaceuci	66	82	1581	1723	2286	.	1564	1844

Uwaga: Pielęgniarki i położne łącznie pielęgniarkami i położnymi z wyższym wykształceniem

a zatrudnienie według podstawowego miejsca pracy

b zatrudnienie w publicznych i niepublicznych zakładach opieki zdrowotnej

Źródło: Opracowano na podstawie sprawozdania MZ-88 - Roczne sprawozdania o zatrudnieniu wybranego personelu służby zdrowia.

PERSONEL SŁUŻBY ZDROWIA W LATACH 2009 - 2010
LICZBA LUDNOŚCI NA 1 OSOBĘ PERSONELU MEDYCZNEGO

