

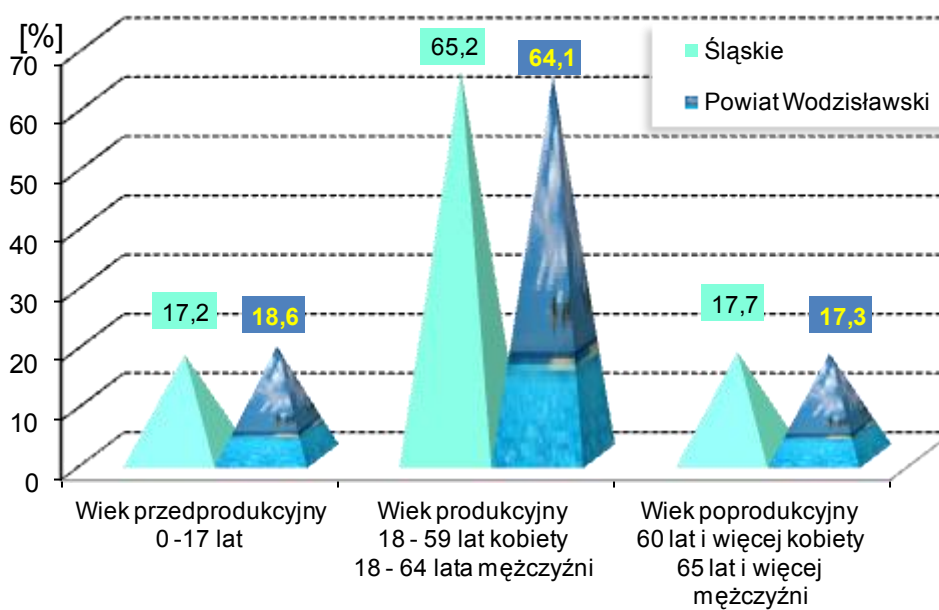
Powiat
Wodzisławski

POWIERZCHNIA I LUDNOŚĆ
Stan w dniu 31 XII

Wyszczególnienie	2009	2010
Powierzchnia w km ²	287	287
Ludność - ogółem	155982	156332
Mężczyźni	75595	75783
Kobiety	80387	80549
Wiek przedprodukcyjny	29334	29060
Wiek produkcyjny	100053	100167
Wiek poprodukcyjny	26595	27105

Źródło: Opracowano na podstawie danych Urzędu Statystycznego.

LUDNOŚĆ WEDŁUG GRUP EKONOMICZNYCH W 2010 ROKU



RYNEK PRACY. WYNAGRODZENIE

Wyszczególnienie	2009		2010	
	liczba osób (w tys.)	w odsetkach	liczba osób (w tys.)	w odsetkach
		/śląskie=100,0/		/śląskie=100,0/
Zarejestrowani bezrobotni ogółem (stan w dniu 31 XII)				
Śląskie	168,4	100,0	181,2	100,0
mężczyźni	78,5	46,6	83	45,8
kobiety	89,9	53,4	98,2	54,2
Powiat wodzisławski	5,0	3,0	4,9	2,7
Powiat wodzisławski		/ogółem=100,0/		/ogółem=100,0/
mężczyźni	2,1	42,0	1,9	38,8
kobiety	2,9	58,0	3,0	61,2
Przeciętne miesięczne wynagrodzenie brutto w zł ^b				
Śląskie		3405,18		3528,19
Powiat wodzisławski		2495,21		2603,44

b Bez podmiotów gospodarczych o liczbie pracujących do 9 osób.
Źródło: Opracowano na podstawie danych Urzędu Statystycznego.

OCHRONA ŚRODOWISKA

Wyszczególnienie	Powiat wodzisławski	
	2009	2010
Emisja zanieczyszczeń powietrza atmosferycznego		
- pyłowych tys.t	0,4	0,4
- gazowych w tys.t	401,4	478,7
Redukcja przemysłowych zanieczyszczeń powietrza atmosferycznego ^a		
- pyłowych w %	98,8	98,1
- gazowych w %	-	-

a Zanieczyszczenia zatrzymane w urządzeniach do redukcji zanieczyszczeń w % zanieczyszczeń wytworzonych
b bez dwutlenku węgla

Źródło: Dane o emisji zanieczyszczeń powietrza opracowano na podstawie danych GUS (Rocznika Statystycznego Województw, Banku Danych Lokalnych).

Dane o redukcji przemysłowych zanieczyszczeń powietrza opracowano na podstawie danych Urzędu Statystycznego w Katowicach - „Województwo Śląskie: Podregiony, Powiaty, Gminy”.

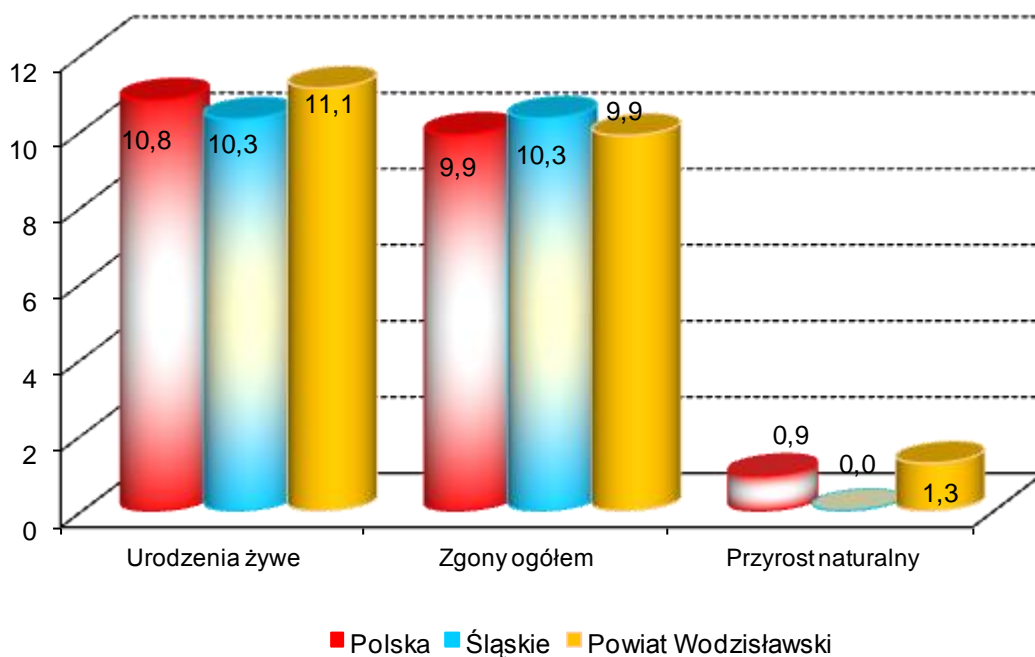
RUCH NATURALNY LUDNOŚCI W LATACH 2009 – 2010
Stan w dniu 31 XII

Wyszczególnienie	2009		2010	
	Liczby bezwzględne			
Urodzenia żywe	1751		1741	
Zgony	1497		1546	
w tym niemowląt	12		12	
Przyrost naturalny	254		195	
	Współczynniki na 1000 ludności			
	Śląskie	Powiat wodzisławski	Śląskie	Powiat wodzisławski
Urodzenia żywe	10,3	11,2	10,3	11,1
Zgony	10,5	9,6	10,3	9,9
w tym niemowląt ^a	7,2	6,9	5,7	6,9
Przyrost naturalny	-0,2	1,6	0,0	1,3

a na 1000 urodzeń żywych

Źródło: Opracowano na podstawie danych Urzędu Statystycznego.

RUCH NATURALNY LUDNOŚCI W 2010 ROKU



PRZECIĘTNE DALSZE TRWANIE ŻYCIA W 2010 ROKU

Wyszczególnienie	Mężczyźni			Kobiety		
	w wieku lat					
	0	30	60	0	30	60
Polska ^a	72,10	43,34	18,25	80,59	51,30	23,47
Śląskie ^a	71,62	42,87	18,02	79,71	50,38	22,83
Powiat ^b	70,70	41,90	17,20	79,00	50,00	22,20

a ostatnie dostępne dane za 2010 rok

b ostatnie dostępne dane dla powiatów za 2002 rok

Źródło: Opracowano na podstawie danych Urzędu Statystycznego.

ZGONY WEDŁUG NAJCZĘSTSZYCH PRZYCZYŃ

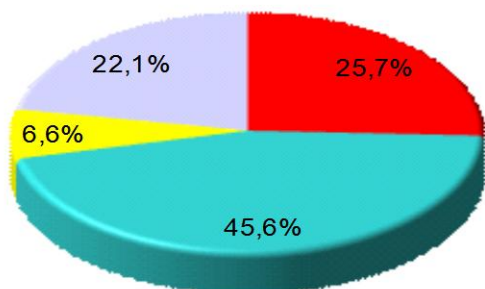
Wyszczególnienie		Ogółem (A00-R99), (V01-Y89)	w tym:		
			Nowotwory (C00-D48)	Choroby układu krążenia (I00-I99)	Zewnętrzne przyczyny zachorowania i zgonu (V01-Y89)
			na 100 000 ludności		
Śląskie	2008	1032,5	264,9	470,9	68,1
	2009	1045,8	271,7	468,7	65,3
Powiat wodzisławski	2008	984,7	263,6	412,5	56,4
	2009	958,1	240,0	358,4	70,4

Źródło: Obliczenia własne na podstawie danych Urzędu Statystycznego.

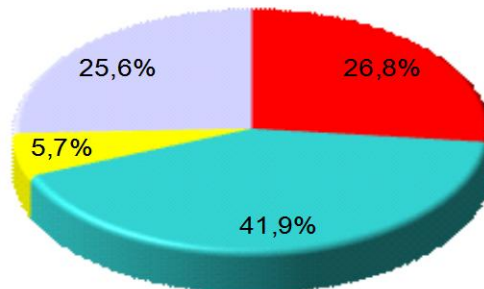
STRUKTURA GŁÓWNYCH PRZYCZYŃ ZGONÓW

2008

Śląskie

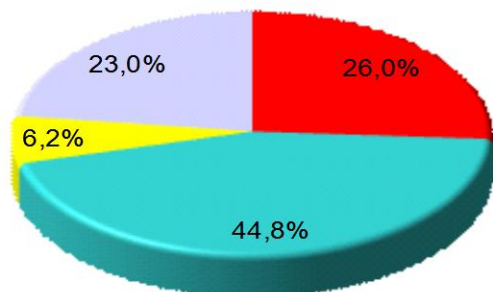


Powiat Wodzisławski

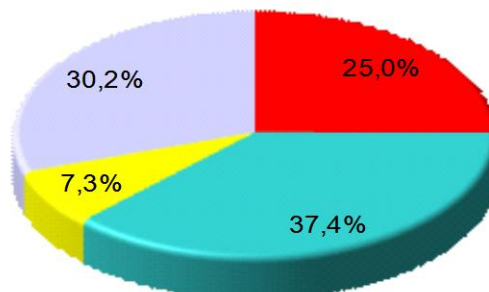


2009

Śląskie



Powiat Wodzisławski



■ Nowotwory (C00-D48)

■ Choroby układu krążenia (I00-I99)

■ Zewnętrzne przyczyny zachorowania i zgonu (V01-Y89)

■ Pozostałe

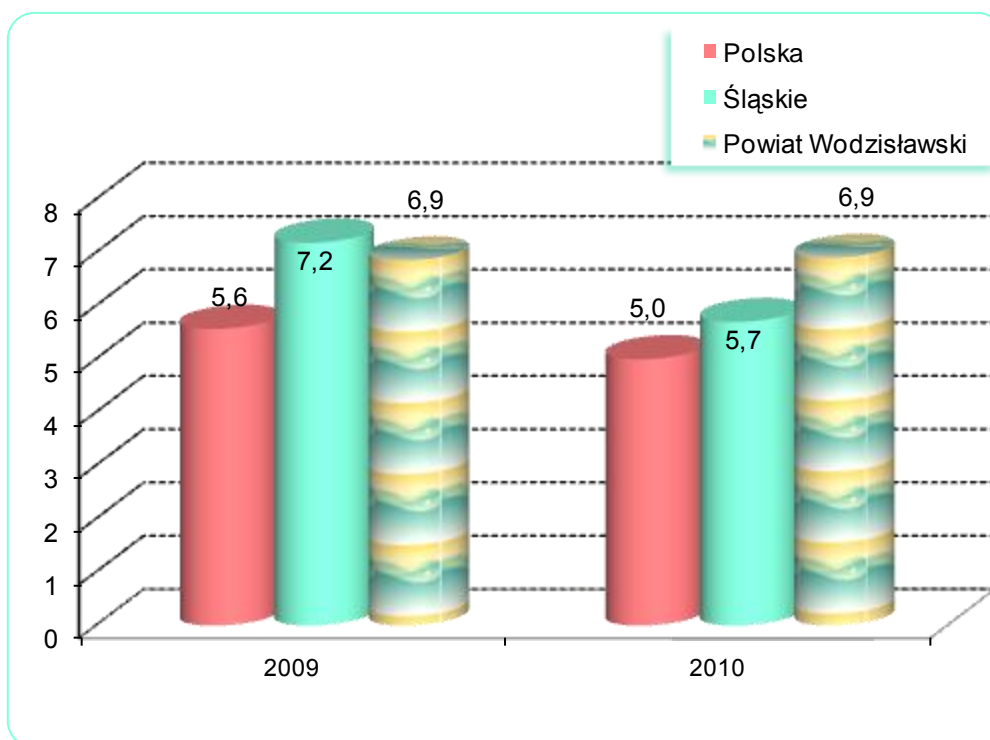
Przyczyny zgonów według Międzynarodowej Statystycznej Klasyfikacji Chorób i Problemów Zdrowotnych, Rewizji X

ZGONY NIEMOWLĄT

Wyszczególnienie	Lata	
	2009	2010
Liczby bezwzględne	12	12
Na 1 000 urodzeń żywych	6,9	6,9
Kolejność miejsc według wysokości współczynnika /licząc od najniższego/	16	22

Źródło: Opracowano na podstawie danych Urzędu Statystycznego.

ZGONY NIEMOWLĄT W LATACH 2009 – 2010
NA 1000 URODZEŃ ŻYWYCH



DANE O STANIE ZDROWIA DZIECI I MŁODZIEŻY W WIEKU 0-18 LAT
BĘDĄCYCH POD OPIEKĄ LEKARZA PODSTAWOWEJ OPIEKI ZDROWOTNEJ (RODZINNEGO)
LICZBY BEZWZGLĘDNE

Rozpoznanie - według najczęstszych schorzeń (kod wg ICD 10)		2009				2010			
		Śląskie		Powiat wodzisławski		Śląskie		Powiat wodzisławski	
		Osoby, u których stwierdzono schorzenia ogółem	w tym osoby, u których stwierdzono schorzenia po raz pierwszy w okresie sprawozda wczym	Osoby, u których stwierdzono schorzenia ogółem	w tym osoby, u których stwierdzono schorzenia po raz pierwszy w okresie sprawozda wczym	Osoby, u których stwierdzono schorzenia ogółem	w tym osoby, u których stwierdzono schorzenia po raz pierwszy w okresie sprawozda wczym	Osoby, u których stwierdzono schorzenia ogółem	w tym osoby, u których stwierdzono schorzenia po raz pierwszy w okresie sprawozda wczym
Niedokrwistość D50-D59		8209	2310	372	102	8143	2136	322	79
Niedożywienie E40-E46		3943	607	79	20	3570	565	40	8
Otyłość E65-E68		14018	2233	386	68	13907	2147	419	64
Zaburzenia refrakcji i akomodacji oka H52		36963	3704	1140	158	33682	3334	1115	124
Alergie	Dychawica oskrzelowa J45	24517	3530	859	107	26096	3843	896	108
	Pokarmowe K52.2	10629	1899	364	52	10299	1822	344	50
	Skórne L27.2	12286	2046	508	58	11578	1812	439	52
Zniekształcenia kręgosłupa M40-M41		53246	5934	3009	256	48607	5725	2134	200
Choroby układu moczowego N00-N23		7127	1264	362	36	6556	1223	290	26
Zaburzenia rozwoju R62		8851	1265	340	58	8753	1292	316	71
w tym	fizycznego R62.8	5225	674	189	24	4991	640	184	35
	psychomotorycznego R62.0	2861	371	104	12	2736	360	112	19

Źródło: Opracowano na podstawie sprawozdania Mz 11- roczne sprawozdanie o działalności i zatrudnieniu w podstawowej ambulatoryjnej opiece zdrowotnej, według lokalizacji placówek udzielających świadczeń zdrowotnych.

DANE O STANIE ZDROWIA DZIECI I MŁODZIEŻY W WIEKU 0-18 LAT
BĘDĄCYCH POD OPIEKĄ LEKARZA PODSTAWOWEJ OPIEKI ZDROWOTNEJ (RODZINNEGO)
WSKAŹNIKI NA 10 000 LUDNOŚCI ^a

Rozpoznanie - według najczęstszych schorzeń (kod wg ICD 10)		2009				2010			
		Śląskie		Powiat wodzisławski		Śląskie		Powiat wodzisławski	
		Osoby, u których stwierdzono schorzenia ogółem	w tym osoby, u których stwierdzono schorzenia po raz pierwszy w okresie sprawozda wczym	Osoby, u których stwierdzono schorzenia ogółem	w tym osoby, u których stwierdzono schorzenia po raz pierwszy w okresie sprawozda wczym	Osoby, u których stwierdzono schorzenia ogółem	w tym osoby, u których stwierdzono schorzenia po raz pierwszy w okresie sprawozda wczym	Osoby, u których stwierdzono schorzenia ogółem	w tym osoby, u których stwierdzono schorzenia po raz pierwszy w okresie sprawozda wczym
Niedokrwistość D50-D59		88,4	24,6	110,8	30,0	89,2	23,2	97,1	23,7
Niedożywienie E40-E46		42,5	6,5	23,5	5,9	39,1	6,1	12,1	2,4
Otyłość E65-E68		151,0	23,8	115,0	20,0	152,3	23,3	126,4	19,2
Zaburzenia refrakcji i akomodacji oka H52		398,0	39,5	339,5	46,5	368,8	36,2	336,4	37,1
Alergie	Dychawica oskrzelowa J45	264,0	37,6	255,8	31,5	285,7	41,7	270,3	32,3
	Pokarmowe K52.2	114,5	20,2	108,4	15,3	112,8	19,8	103,8	15,0
	Skórne L27.2	132,3	21,8	151,3	17,1	126,8	19,7	132,4	15,6
Zniekształcenia kręgosłupa M40-M41		573,4	63,3	896,1	75,4	532,2	62,2	643,8	59,9
Choroby układu moczowego N00-N23		76,7	13,5	107,8	10,6	71,8	13,3	87,5	7,8
Zaburzenia rozwoju R62		95,3	13,5	101,3	17,1	95,8	14,0	95,3	21,3
w tym	fizycznego R62.8	56,3	7,2	56,3	7,1	54,6	6,9	55,5	10,5
	psychomotorycznego R62.0	30,8	4,0	31,0	3,5	30,0	3,9	33,8	5,7

^a obliczono dla ludności w wieku od 0 do 19 lat

Źródło: Opracowano na podstawie sprawozdania Mz 11- roczne sprawozdanie o działalności i zatrudnieniu w podstawowej ambulatoryjnej opiece zdrowotnej, według lokalizacji placówek udzielających świadczeń zdrowotnych.

POWIAT WODZISŁAWSKI

DANE O STANIE ZDROWIA OSÓB W WIEKU 19 LAT I WIĘCEJ
BĘDĄCYCH POD OPIEKĄ LEKARZA PODSTAWOWEJ OPIEKI ZDROWOTNEJ (RODZINNEGO)

Rozpoznanie - według najczęstszych schorzeń (kod wg ICD 10)	2009				2010			
	Śląskie		Powiat wodzisławski		Śląskie		Powiat wodzisławski	
	Osoby, u których stwierdzono schorzenia ogółem (stan w dniu 31 XII)	w tym osoby, u których stwierdzono schorzenia po raz pierwszy w roku sprawozda wczym	Osoby, u których stwierdzono schorzenia ogółem (stan w dniu 31 XII)	w tym osoby, u których stwierdzono schorzenia po raz pierwszy w roku sprawozda wczym	Osoby, u których stwierdzono schorzenia ogółem (stan w dniu 31 XII)	w tym osoby, u których stwierdzono schorzenia po raz pierwszy w roku sprawozda wczym	Osoby, u których stwierdzono schorzenia ogółem (stan w dniu 31 XII)	w tym osoby, u których stwierdzono schorzenia po raz pierwszy w roku sprawozda wczym
	Liczby bezwzględne							
Choroby tarczycy E00-E07	51770	5800	1263	148	56255	7210	1526	221
Cukrzyca E10-E14	143535	13776	5496	446	149644	14595	6338	487
Choroby układu krążenia I00-I99	525216	42531	17434	1272	550536	45064	18521	1371
Przewlekły nieżyt oskrzeli, dychawica oskrzelowa J40-J47	76618	7171	2474	202	78986	8603	2776	262
Przewlekłe choroby układu trawiennego K25-K93	128414	11742	3051	256	133419	13890	3295	295
Choroby układu mięśniowo- kostnego i tkanki łącznej M00-M99	171163	13772	5033	374	183407	17009	5102	387

POWIAT WODZISŁAWSKI

DANE O STANIE ZDROWIA OSÓB W WIEKU 19 LAT I WIĘCEJ
BĘDĄCYCH POD OPIEKĄ LEKARZA PODSTAWOWEJ OPIEKI ZDROWOTNEJ (RODZINNEGO) dok.

Rozpoznanie - według najczęstszych schorzeń (kod wg ICD 10)	2009				2010			
	Śląskie		Powiat wodzisławski		Śląskie		Powiat wodzisławski	
	Osoby, u których stwierdzono schorzenia ogółem (stan w dniu 31 XII)	w tym osoby, u których stwierdzono schorzenia po raz pierwszy w roku sprawozda wczym	Osoby, u których stwierdzono schorzenia ogółem (stan w dniu 31 XII)	w tym osoby, u których stwierdzono schorzenia po raz pierwszy w roku sprawozda wczym	Osoby, u których stwierdzono schorzenia ogółem (stan w dniu 31 XII)	w tym osoby, u których stwierdzono schorzenia po raz pierwszy w roku sprawozda wczym	Osoby, u których stwierdzono schorzenia ogółem (stan w dniu 31 XII)	w tym osoby, u których stwierdzono schorzenia po raz pierwszy w roku sprawozda wczym
	wskaźniki na 10 000 ludności ^a							
Choroby tarczycy E00-E07	139,5	15,7	103,2	12,2	151,1	19,4	123,9	18,0
Cukrzyca E10-E14	386,7	37,2	449,0	36,6	402,0	39,3	514,5	39,7
Choroby układu krążenia I00-I99	1414,9	114,8	1424,3	104,4	1478,9	121,2	1503,5	111,7
Przewlekły nieżyt oskrzeli, dychawica oskrzelowa J40-J47	206,4	19,4	202,1	16,6	212,2	23,1	225,4	21,3
Przewlekłe choroby układu trawiennego K25-K93	345,9	31,7	249,3	21,0	358,4	37,4	267,5	24,0
Choroby układu mięśniowo- kostnego i tkanki łącznej M00-M99	461,1	37,2	411,2	30,7	492,7	45,8	414,2	31,5

a obliczono do ludności w wieku 20 lat i więcej

Źródło: Opracowano na podstawie sprawozdania "Mz 11- roczne sprawozdanie o działalności i zatrudnieniu w podstawowej ambulatoryjnej opiece zdrowotnej", według lokalizacji placówek udzielających świadczeń zdrowotnych.

ZACHOROWANIA NA CHOROBY ZAKAŻNE

Wyszczególnienie		Powiat wodzisławski			
		2009		2010	
Według X Rewizji Międzynarodowej Klasyfikacji Chorób i Problemów Zdrowotnych		w liczbach bezwzględnych			
Dur brzuszny	/A 01.0/	-	-	-	-
Czerwonka bakteryjna	/A 03/	-	-	-	-
Krztusiec	/A 37/	1	-	-	-
Szkarlatyna (płonica)	/A 38/	54	110	-	-
Choroba meningokokowa (inwazyjna)	/A39/	3	2	-	-
Odra	/B 05/	-	-	-	-
Wirusowe zapalenie wątroby ^a :	/B15-B19/	5	5	-	-
w tym typu B ^b	/B16; B18.0-1/	3	2	-	-
Świnka (nagminne zapalenie przyusznicy)	/B26/	13	26	-	-
Bakteryjne zatrucia pokarmowe:	/A02.0;A05/	39	109	-	-
w tym salmonelozy	/A02.0/	29	92	-	-
AIDS (zespół nabytego upośledzenia odporności)	/B20-B24/	-	1	-	-
Grypa: zachorowania potwierdzone laboratoryjnie ^c	/J10;J11/	11	-	-	-
Nowo wykryte zakażenia HIV	/Z21/	3	4	-	-
Grypa ptaków typu A/H5 lub A/H5N1 u ludzi	/J09/	-	-	-	-
Grypa wywołana nowym wirusem A(H1N1)	-	10	-	-	-
		na 100 000 ludności			
		Śląskie		Powiat wodzisławski	
		2009	2010	2009	2010
Dur brzuszny	/A 01.0/	-	-	-	-
Czerwonka bakteryjna	/A 03/	0,1	0,02	-	-
Krztusiec	/A 37/	4,4	2,6	0,6	-
Szkarlatyna (płonica)	/A 38/	54,4	46,3	34,7	70,4
Choroba meningokokowa (inwazyjna)	/A39/	0,9	0,6	1,9	1,3
Odra	/B 05/	0,1	0,04	-	-
Wirusowe zapalenie wątroby ^a :	/B15-B19/	9,3	7,1	3,2	3,2
w tym typu B ^b	/B16; B18.0-1/	4,0	2,9	1,9	1,3
Świnka (nagminne zapalenie przyusznicy)	/B26/	9,1	8,9	8,3	16,7
Bakteryjne zatrucia pokarmowe:	/A02.0;A05/	25,7	33,7	25,0	69,8
w tym salmonelozy	/A02.0/	14,2	17,7	18,6	58,9
AIDS (zespół nabytego upośledzenia odporności)	/B20-B24/	0,3	0,4	-	0,6
Grypa: zachorowania potwierdzone laboratoryjnie ^c	/J10;J11/	8,8	0,5	7,1	-
Nowo wykryte zakażenia HIV	/Z21/	2,4 ^d	2,3 ^d	1,9	2,6
Grypa ptaków typu A/H5 lub A/H5N1 u ludzi	/J09/	-	-	-	-
Grypa wywołana nowym wirusem A(H1N1)	-	-	0,4	6,4	-

a WZW typu C obliczono wg definicji przypadku z roku 2005

b łącznie z zakażeniami mieszanymi HBV i HCV (typ B+C)

c w tym przypadki grypy A/H1N1v d w tym przypadku zachorowania bez możliwości rozbięcia terytorialnego na poszczególne powiaty (w roku 2009 - 36, w roku 2010 - 44)

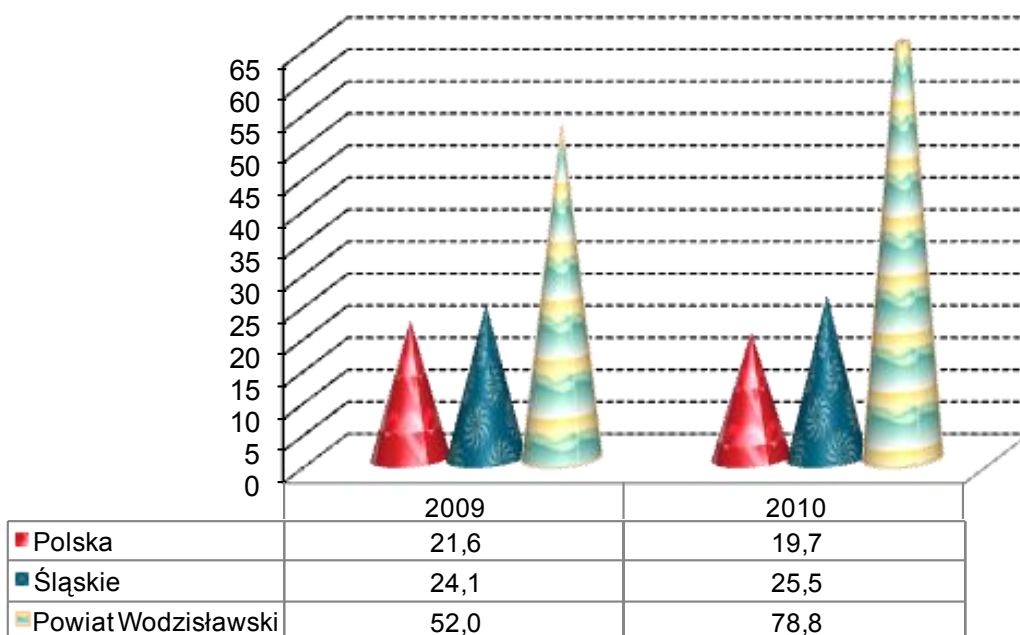
Źródło: Opracowano na podstawie danych Śląskiej Wojewódzkiej Stacji Sanitarno-Epidemiologicznej oraz biuletynu Państwowego Zakładu Higieny "Choroby zakaźne i zatrucia w Polsce w 2009 roku"

ZACHOROWANIA NA GRUŻLICĘ

Zachorowania	Ogółem	
	2009	2010
	liczby bezwzględne	
Polska	8236	7509
Śląskie	1119	1181
Powiat wodzisławski	81	123
	wskaźniki na 100 000 ludności	
Polska	21,6	19,7
Śląskie	24,1	25,5
Powiat wodzisławski	52,0	78,8

Źródło: Opracowano na podstawie materiałów Instytutu Gruźlicy i Chorób Płuc oraz Wojewódzkiej Przychodni Chorób Płuc i Gruźlicy. (Dla powiatu według lokalizacji placówek udzielających świadczeń zdrowotnych).

ZACHOROWANIA NA GRUŻLICĘ
WSKAŹNIK NA 100 000 LUDNOŚCI

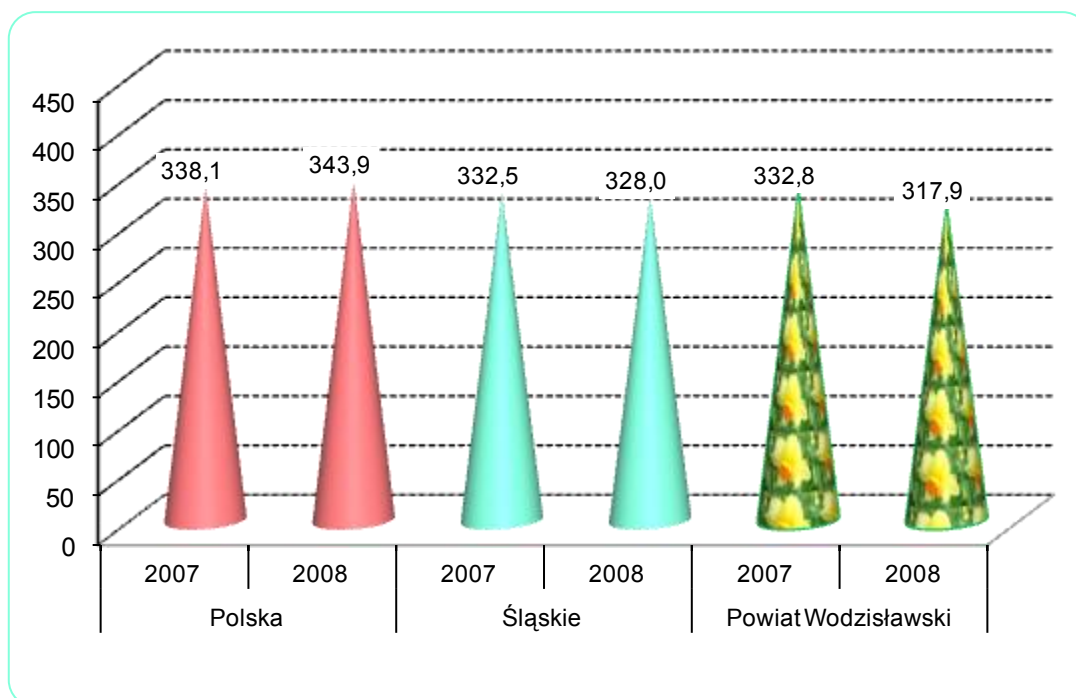


ZACHOROWANIA NA NOWOTWORY ZŁOŚLIWE

Wyszczególnienie	Śląskie		Powiat wodzisławski	
	2007	2008	2007	2008
	liczby bezwzględne			
Ogółem	15503	15250	517	494
Mężczyźni	7951	7645	267	247
Kobiety	7552	7605	250	247
wskaźniki na 100 000 ludności				
Ogółem	332,5	328,0	332,8	317,9
Mężczyźni	353,4	341,0	355,0	328,3
Kobiety	313,1	316,0	312,0	308,2

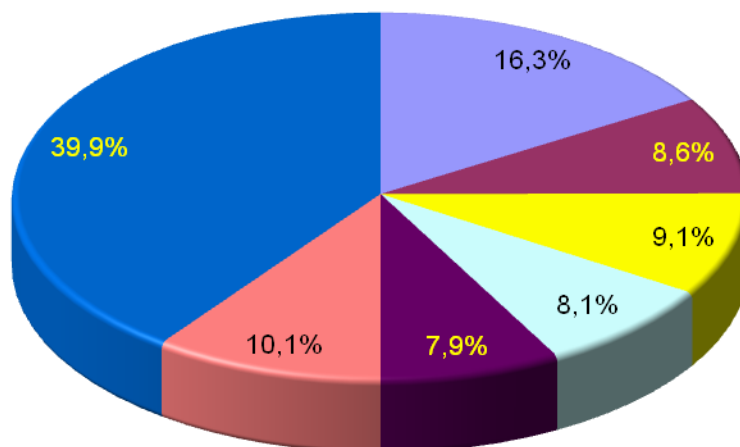
Uwaga: Dane za rok 2008 - ostatnie dane dotyczące zachorowań na nowotwory złośliwe.
 Źródło: Biuletyn Statystyczny Centrum Onkologii - Instytut im. M. Skłodowskiej - Curie, Warszawa 2010r. oraz Krajowa Baza Danych Nowotworowych (www.onkologia.org.pl)

ZACHOROWANIA NA NOWOTWORY ZŁOŚLIWE OGÓŁEM
 W LATACH 2007 - 2008

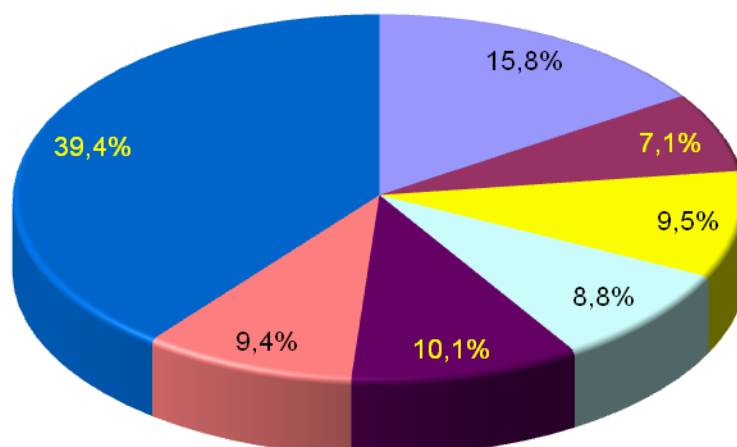


STRUKTURA CHOROBY HOSPITALIZOWANEJ W 2009 ROKU
NAJCZĘSTSZE PRZYCZYNY HOSPITALIZACJI

ŚLĄSKIE



POWIAT WODZISŁAWSKI

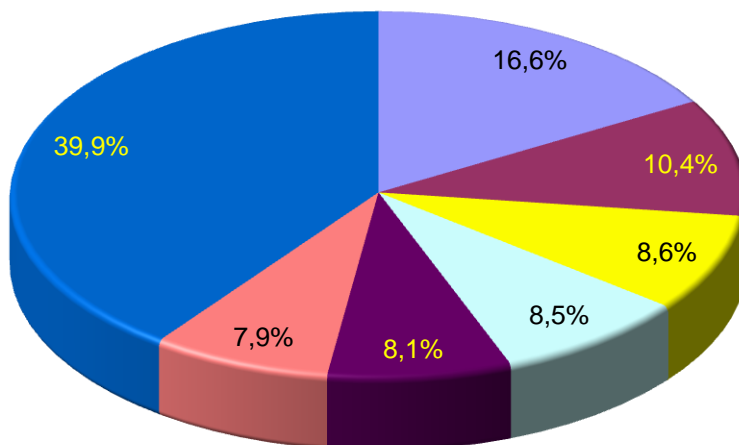


- I00-I99 - Choroby układu krążenia
- C00-D48 - Nowotwory
- N00-N99 - Choroby układu moczowo płciowego
- K00-K93 - Choroby układu trawiennego
- O00-O99 - Ciąża, poród i połóg
- Z00-Z99 - Czynniki wpływające na stan zdrowia
- Pozostałe

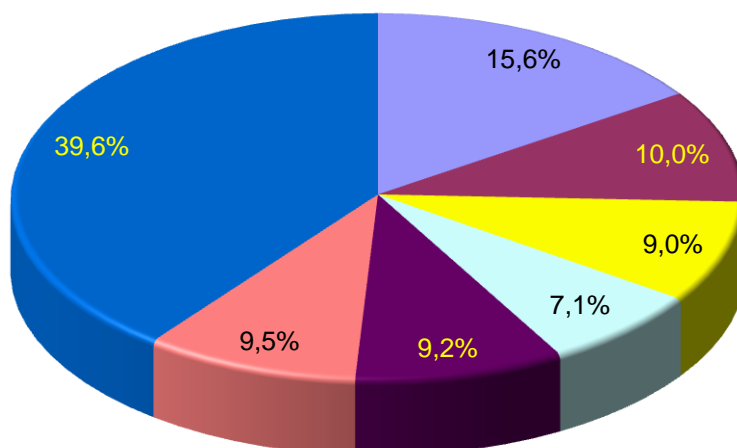
Uwaga: Według rozdziałów Międzynarodowej Klasyfikacji Chorób i Problemów Zdrowotnych, Rewizja chorób
Źródło: Opracowano na podstawie danych uzyskanych w oparciu o Komputerowy System "Karta Statystyczna" -

STRUKTURA CHOROBY HOSPITALIZOWANEJ W 2010 ROKU
NAJCZĘSTSZE PRZYCZYNY HOSPITALIZACJI

ŚLĄSKIE



POWIAT WODZISŁAWSKI



- I00-I99 - Choroby układu krążenia
- Z00-Z99 - Czynniki wpływające na stan zdrowia
- N00-N99 - Choroby układu moczowo płciowego
- C00-D48 - Nowotwory
- K00-K93 - Choroby układu trawiennego
- O00-O99 - Ciąża, poród i połóg
- Pozostałe

Uwaga: Według rozdziałów Międzynarodowej Klasyfikacji Chorób i Problemów Zdrowotnych, Rewizja chorób
Źródło: Opracowano na podstawie danych uzyskanych w oparciu o Komputerowy System "Karta Statystyczna" -

CHORZY LECZENI W JEDNOSTKACH LECZNICTWA AMBULATORYJNEGO
DLA OSÓB Z ZABURZENIAMI PSYCHICZNYMI, OSÓB UZALEŻNIONYCH
OD ALKOHOLU ORAZ INNYCH SUBSTANCJI PSYCHOAKTYWNYCH
W LATACH 2009 - 2010

A. Zaburzenia psychiczne (bez uzależnień)				
Wyszczególnienie	2009		2010	
	Liczby bezwzględne	Wskaźnik na 10 000 ludności	Liczby bezwzględne	Wskaźnik na 10 000 ludności
Śląskie				
Leczeni ogółem	138604	298,7	146009	315,0
w tym po raz pierwszy	34654	74,6	36443	78,6
Powiat wodzisławski				
Leczeni ogółem	710	45,5	938	60,0
w tym po raz pierwszy	258	16,6	347	22,2
B. Zaburzenia spowodowane używaniem alkoholu				
Wyszczególnienie	2009		2010	
	Liczby bezwzględne	Wskaźnik na 10 000 ludności	Liczby bezwzględne	Wskaźnik na 10 000 ludności
Śląskie				
Leczeni ogółem	22825	49,2	22024	47,5
w tym po raz pierwszy	10281	22,1	10095	21,8
Powiat wodzisławski				
Leczeni ogółem	1241	79,6	991	63,4
w tym po raz pierwszy	635	40,8	531	34,0
C. Zaburzenia spowodowane używaniem środków psychoaktywnych				
Wyszczególnienie	2009		2010	
	Liczby bezwzględne	Wskaźnik na 10 000 ludności	Liczby bezwzględne	Wskaźnik na 10 000 ludności
Śląskie				
Leczeni ogółem	3458	7,5	3475	7,5
w tym po raz pierwszy	1410	3,0	1639	3,5
Powiat wodzisławski				
Leczeni ogółem	8	0,5	2	0,1
w tym po raz pierwszy	6	0,4	-	-

Źródło: Opracowano na podstawie sprawozdania na formularzu MZ-15 Roczne sprawozdanie z działalności jednostki lecznictwa ambulatoryjnego dla osób z zaburzeniami psychicznymi, osób uzależnionych od alkoholu oraz innych substancji psychoaktywnych, według lokalizacji placówek udzielających świadczeń zdrowotnych.

SZPITALE OGÓLNE

Wyszczególnienie	Ogółem		W tym: wg organu założycielskiego ^a	
	2009	2010	2009	2010
Powiat wodzisławski				
Szpitala	3	3	2	2
Łóżka ogółem	851	788	730	667
w tym na oddziałach :				
Chorób wewnętrznych	185	203	185	203
Geriatrycznych	45	-	45	-
Dermatologicznych	28	28	28	28
Neurologicznych	28	28	28	28
Intensywnej terapii	9	9	9	9
Gruźlicy i chorób płuc	121	121	-	-
Rehabilitacyjnych	51	51	51	51
Dziecięcych	92	69	92	69
Ginekologiczno - położniczych	108	108	108	108
Chirurgii ogólnej	101	94	101	94
Urazowo - ortopedycznych	63	57	63	57
Urologicznych	20	20	20	20
Neonatologicznych	51	46	51	46
Leczeni ^b (w ciągu roku)	25872	27177	24161	25395
Osobodni leczenia (w ciągu roku)	194682	193892	165515	165152
Wskaźnik łóżek na 10 000 ludności	54,6	50,4	46,8	42,7
Śląskie				
<i>Wskaźnik łóżek na 10 000 ludności</i>	54,6	56,1	22,1	18,8

Uwaga : Łóżka ogółem bez oddziału neonatologicznego

SZPITALE I ZAKŁADY PSYCHIATRYCZNE

Wyszczególnienie	Ogółem		W tym: wg organu założycielskiego ^a	
	2009	2010	2009	2010
Powiat wodzisławski				
Szpitala i zakłady psychiatryczne	1	1	-	-
Łóżka ogółem	135	135	-	-
w tym na oddziałach :				

SZPITALE I ZAKŁADY PSYCHIATRYCZNE (dok.)

Wyszczególnienie	Ogółem		W tym: wg organu założycielskiego ^a	
	2009	2010	2009	2010
leczenia alkoholowych zespołów abstynencyjnych (detoksykacji)	35	35	-	-
terapii uzależnienia od alkoholu	100	100	-	-
Leczeni ^b (w ciągu roku)	1569	1604	-	-
Osobodni leczenia (w ciągu roku)	46983	47021	-	-
Wskaźnik łóżek na 10 000 ludności	8,7	8,6	-	-
Śląskie				
<i>Wskaźnik łóżek na 10 000 ludności</i>	6,5	6,3	0,2	0,2

ZAKŁADY PIELEGNACYJNO - OPIEKUŃCZE
I OPIEKUŃCZO – LECZNICZE

Wyszczególnienie	Ogółem		W tym: wg organu założycielskiego ^a	
	2009	2010	2009	2010
Powiat wodzisławski				
Zakłady	3	3	-	-
Liczba miejsc	279	279	-	-
Wskaźnik miejsc na 10 000 ludności	17,9	17,9	-	-
Śląskie				
<i>Wskaźnik miejsc na 10 000 ludności</i>	7,3	7,9	1,7	1,5

ZAKŁADY STACJONARNEJ OPIEKI HOSPICYJNEJ - /5180/

Wyszczególnienie	Ogółem		W tym: wg organu założycielskiego ^a	
	2009	2010	2009	2010
Powiat wodzisławski				
Zakłady	-	-	-	-
Liczba miejsc	-	-	-	-
Wskaźnik miejsc na 10 000 ludności	-	-	-	-
Śląskie				
<i>Wskaźnik miejsc na 10 000 ludności</i>	0,1	0,2	-	-

a Jednostki podległe samorządowi powiatu i gminy

b Bez ruchu międzyoddziałowego

Źródło :Opracowano na podstawie sprawozdań na form.: MZ - 29 o działalności szpitala ogólnego, MZ - 29A o działalności zakładu długoterminowej stacjonarnej opieki zdrowotnej i MZ-30 zakładu psychiatrycznej opieki stacjonarnej.

AMBULATORYJNA OPIEKA ZDROWOTNA

Wyszczególnienie	2009		2010	
	Śląskie	Powiat wodzisławski	Śląskie	Powiat wodzisławski
Porady udzielone w specjalistycznej opiece zdrowotnej ^a				
Poradnie chorób wewnętrznych:		29241		29570
liczba porad na 10 000 ludności:	4650,3	1877,6	4953,8	1893,7
w tym:				
Alergologiczna:		4387		550
liczba porad na 10 000 ludności:	702,4	281,7	753,0	35,2
Diabetologiczna:		5473		5201
liczba porad na 10 000 ludności:	669,1	351,4	642,8	333,1
Nefrologiczna:		-		-
liczba porad na 10 000 ludności:	132,0	-	146,5	-
Kardiologiczna:		6306		4866
liczba porad na 10 000 ludności:	1462,6	404,9	1441,4	311,6
Medycyny nuklearnej		-		-
liczba porad na 10 000 ludności:	16,7	-	13,6	-
Poradnie innych specjalności zachowawczych:		52658		46963
liczba porad na 10 000 ludności:	6029,1	3381,3	6019,4	3007,6
w tym:				
Dermatologiczna:		16822		22897
liczba porad na 10 000 ludności:	1551,5	1080,2	1487,3	1466,4
Neurologiczna:		16921		16138
liczba porad na 10 000 ludności:	2093,5	1086,5	2024,5	1033,5
Onkologiczna:		1456		1340
liczba porad na 10 000 ludności:	608,1	93,5	640,5	85,8
Rehabilitacyjna:		3587		2844
liczba porad na 10 000 ludności:	722,0	230,3	683,5	182,1
Chorób zakaźnych:		-		-
liczba porad na 10 000 ludności:	106,3	-	90,8	-
Poradnie opieki nad matką		50303		54884
liczba porad na 10 000 ludności:	3296,8	3230,1	3186,5	3514,8
w tym:				
Pediatryczna:		212		6
liczba porad na 10 000 ludności - od 0 -19 lat	63,1	62,4	82,1	1,8

AMBULATORYJNA OPIEKA ZDROWOTNA (dok.)

Wyszczególnienie	2009		2010	
	Śląskie	Powiat wodzisławski	Śląskie	Powiat wodzisławski
Neonatologiczna:		668		941
liczba porad na 10 000 ludności – do 1 roku	2451,0	3830,3	2841,7	5464,6
Ginekologiczno-położnicza:		49423		53937
liczba porad na 10 000 ludności - kobiety	6257,4	6157,9	6027,0	6703,7
Poradnie zabiegowe:		108176		104829
liczba porad na 10 000 ludności:	10450,3	6946,2	10505,9	6713,4
w tym:				
Chirurgii ogólnej:		24870		27910
liczba porad na 10 000 ludności:	2333,9	1597,0	2434,7	1787,4
Chirurgii onkologicznej:		-		-
liczba porad na 10 000 ludności:	81,2	-	89,4	-
Urazowo-ortopedyczna:		40028		39735
liczba porad na 10 000 ludności:	2416,3	2570,3	2445,4	2544,7
Okulistyczna:		10615		10518
liczba porad na 10 000 ludności:	2694,4	681,6	2604,5	673,6
Otolaryngologiczna:		19487		18504
liczba porad na 10 000 ludności:	1895,9	1251,3	1892,1	1185,0
Urologiczna:		6634		6827
liczba porad na 10 000 ludności:	686,3	426,0	669,2	437,2
Poradnie stomatologiczne:		68973		61562
liczba porad na 10 000 ludności:	5920,8	4428,9	5385,4	3942,5
w tym:				
Ortodontyczna:		6864		7081
liczba porad na 10 000 ludności:	265,3	440,8	264,7	453,5
Protetyki stomatologicznej:				
liczba porad na 10 000 ludności:	47,7		48,6	
Chirurgii stomatologicznej:				
liczba porad na 10 000 ludności:	97,5		100,2	

^a porady udzielone w publicznych i niepublicznych zakładach opieki zdrowotnej

Źródło: Opracowano na podstawie sprawozdania na formularzu Mz-12 oraz danych Urzędu Statystycznego w Katowicach.

PERSONEL SŁUŻBY ZDROWIA ^{a b}
Stan w dniu 31 XII

Wyszczególnienie	2009	2010	2009			2010		
	Powiat wodzisławski		Polska	Śląskie	Powiat wodzisławski	Polska	Śląskie	Powiat wodzisławski
	liczby bezwzględne		liczba ludności na 1 osobę personelu					
lekarze	205	205	483	446	761	482	448	763
lekarze dentyści	37	46	3220	3155	4216	3101	3089	3399
pielęgniarki	755	748	205	179	207	206	180	209
położne	126	128	1735	1719	1238	1720	1696	1221
farmaceuci	54	62	1581	1723	2889	.	1564	2521

Uwaga: Pielęgniarki i położne łącznie pielęgniarkami i położnymi z wyższym wykształceniem.

a zatrudnienie według podstawowego miejsca pracy

b zatrudnienie w publicznych i niepublicznych zakładach opieki zdrowotnej

Źródło: Opracowano na podstawie sprawozdania MZ-88 - Roczno sprawozdania o zatrudnieniu wybranego personelu służby zdrowia.

PERSONEL SŁUŻBY ZDROWIA W LATACH 2009 - 2010
LICZBA LUDNOŚCI NA 1 OSOBĘ PERSONELU MEDYCZNEGO

