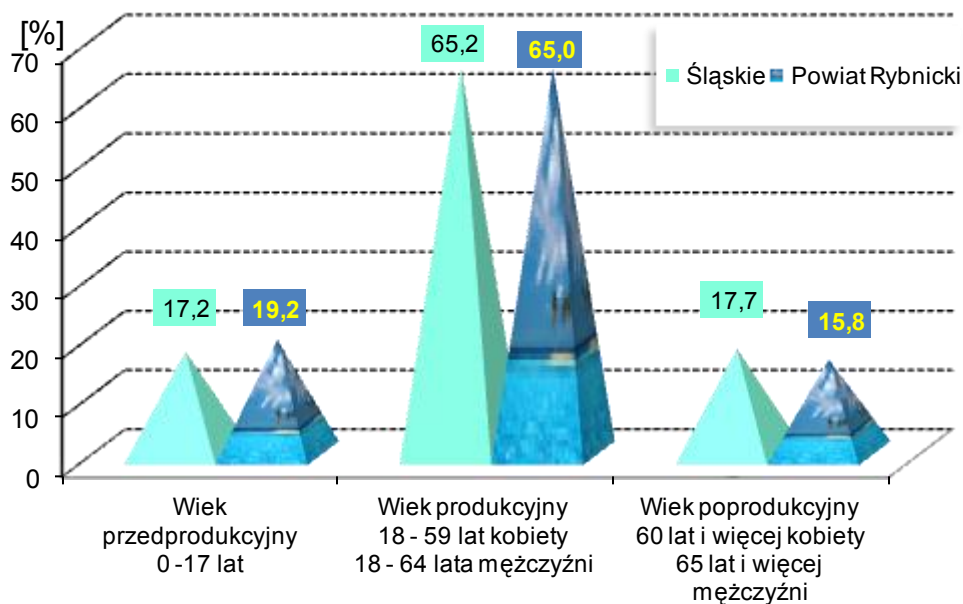


POWIERZCHNIA I LUDNOŚĆ  
Stan w dniu 31 XII

Wyszczególnienie	2009	2010
Powierzchnia w km <sup>2</sup>	224	224
Ludność - ogółem	74509	74888
Mężczyźni	36633	36788
Kobiety	37876	38100
Wiek przedprodukcyjny	14499	14363
Wiek produkcyjny	48395	48687
Wiek poprodukcyjny	11615	11838

Źródło: Opracowano na podstawie danych Urzędu Statystycznego w Katowicach.

LUDNOŚĆ WEDŁUG GRUP EKONOMICZNYCH W 2010 ROKU



RYNEK PRACY. WYNAGRODZENIA

Wyszczególnienie	2009		2010	
	liczba osób (w tys.)	w odsetkach	liczba osób (w tys.)	w odsetkach
		/śląskie=100,0/		/śląskie=100,0/
Zarejestrowani bezrobotni ogółem (stan w dniu 31 XII)				
Śląskie	168,4	100,0	181,2	100,0
mężczyźni	78,5	46,6	83	45,8
kobiety	89,9	53,4	98,2	54,2
Powiat rybnicki	1,7	1,1	1,9	1,0
Powiat rybnicki		/ogółem=100,0/		/ogółem=100,0/
mężczyźni	0,7	41,2	0,8	42,1
kobiety	1,0	58,8	1,1	57,9
Przeciętne miesięczne wynagrodzenie brutto w zł <sup>b</sup>				
Śląskie		3405,18		3528,19
Powiat rybnicki		2779,46		2864,91

b Bez podmiotów gospodarczych o liczbie pracujących do 9 osób.

Źródło: Opracowano na podstawie danych Urzędu Statystycznego w Katowicach.

OCHRONA ŚRODOWISKA

Wyszczególnienie	Powiat rybnicki	
	2009	2010
Emisja zanieczyszczeń powietrza atmosferycznego		
- pyłowych tys.t	0,2	0,1
- gazowych w tys.t	97,4	122,9
Redukcja przemysłowych zanieczyszczeń powietrza atmosferycznego <sup>a</sup>		
- pyłowych w %	89,6	94,6
- gazowych w %	-	-

a Zanieczyszczenia zatrzymane w urządzeniach do redukcji zanieczyszczeń w % zanieczyszczeń wytworzonych b bez dwutlenku węgla

Źródło: Dane o emisji zanieczyszczeń powietrza opracowano na podstawie danych GUS (Rocznika Statystycznego Województw, Banku Danych Lokalnych).

Dane o redukcji przemysłowych zanieczyszczeń powietrza opracowano na podstawie danych Urzędu Statystycznego w Katowicach - „Województwo Śląskie: Podregiony, Powiaty, Gminy”.

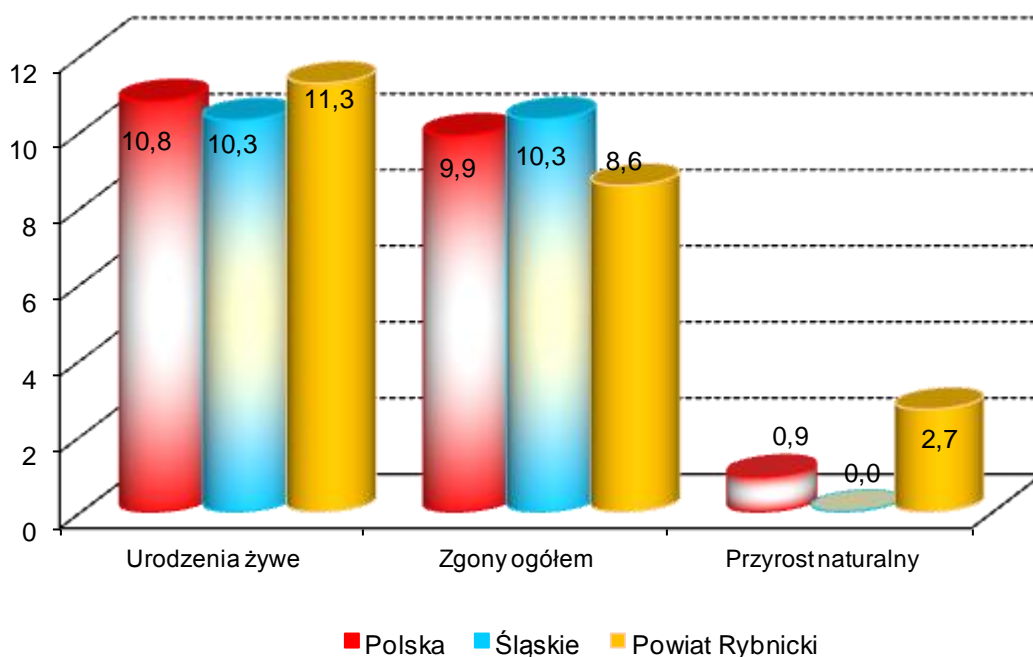
RUCH NATURALNY LUDNOŚCI W LATACH 2009 – 2010  
Stan w dniu 31 XII

Wyszczególnienie	2009		2010	
	Liczby bezwzględne			
Urodzenia żywe	819		842	
Zgony	701		641	
w tym niemowląt	3		6	
Przyrost naturalny	118		201	
	Współczynniki na 1000 ludności			
	Śląskie	Powiat rybnicki	Śląskie	Powiat rybnicki
Urodzenia żywe	10,3	11,0	10,3	11,3
Zgony	10,5	9,4	10,3	8,6
w tym niemowląt <sup>a</sup>	7,2	3,7	5,7	7,1
Przyrost naturalny	-0,2	1,6	0,0	2,7

a na 1000 urodzeń żywych

Źródło: Opracowano na podstawie danych Urzędu Statystycznego.

RUCH NATURALNY LUDNOŚCI W 2010 ROKU



PRZECIĘTNE DALSZE TRWANIE ŻYCIA W 2010 ROKU

Wyszczególnienie	Mężczyźni			Kobiety		
	w wieku lat					
	0	30	60	0	30	60
Polska <sup>a</sup>	72,10	43,34	18,25	80,59	51,30	23,47
Śląskie <sup>a</sup>	71,62	42,87	18,02	79,71	50,38	22,83
Powiat <sup>b</sup>	70,40	41,90	16,70	79,40	50,10	21,60

a ostatnie dostępne dane za 2010 rok

b ostatnie dostępne dane dla powiatów za 2002 rok

Źródło: Opracowano na podstawie danych Urzędu Statystycznego.

ZGONY WEDŁUG NAJCZĘSTSZYCH PRZYCZYŃ

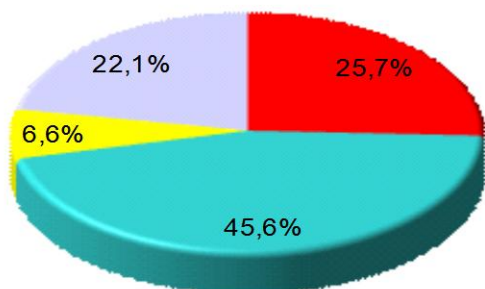
Wyszczególnienie		Ogółem (A00-R99), (V01-Y89)	w tym:		
			Nowotwory (C00-D48)	Choroby układu krążenia (I00-I99)	Zewnętrzne przyczyny zachorowania i zgonu (V01-Y89)
			na 100 000 ludności		
Śląskie	2008	1032,5	264,9	470,9	68,1
	2009	1045,8	271,7	468,7	65,3
Powiat rybnicki	2008	964,2	241,7	444,3	58,1
	2009	942,0	251,3	362,8	48,4

Źródło: Obliczenia własne na podstawie danych Urzędu Statystycznego.

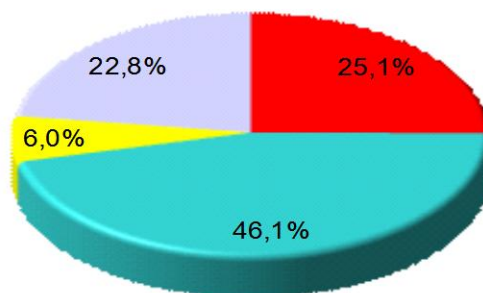
STRUKTURA GŁÓWNYCH PRZYCZYŃ ZGONÓW

2008

Śląskie

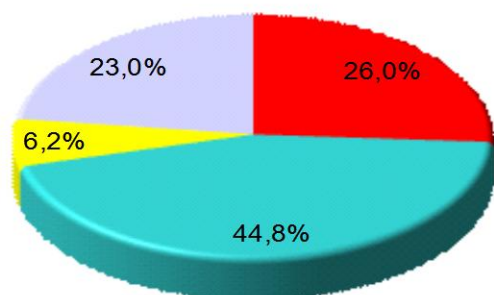


Powiat Rybnicki

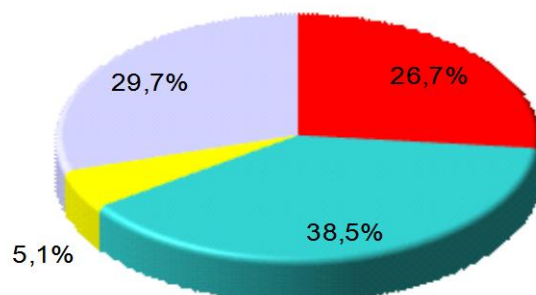


2009

Śląskie



Powiat Rybnicki



■ Nowotwory (C00-D48)

■ Choroby układu krążenia (I00-I99)

■ Zewnętrzne przyczyny zachorowania i zgonu (V01-Y89)

■ Pozostałe

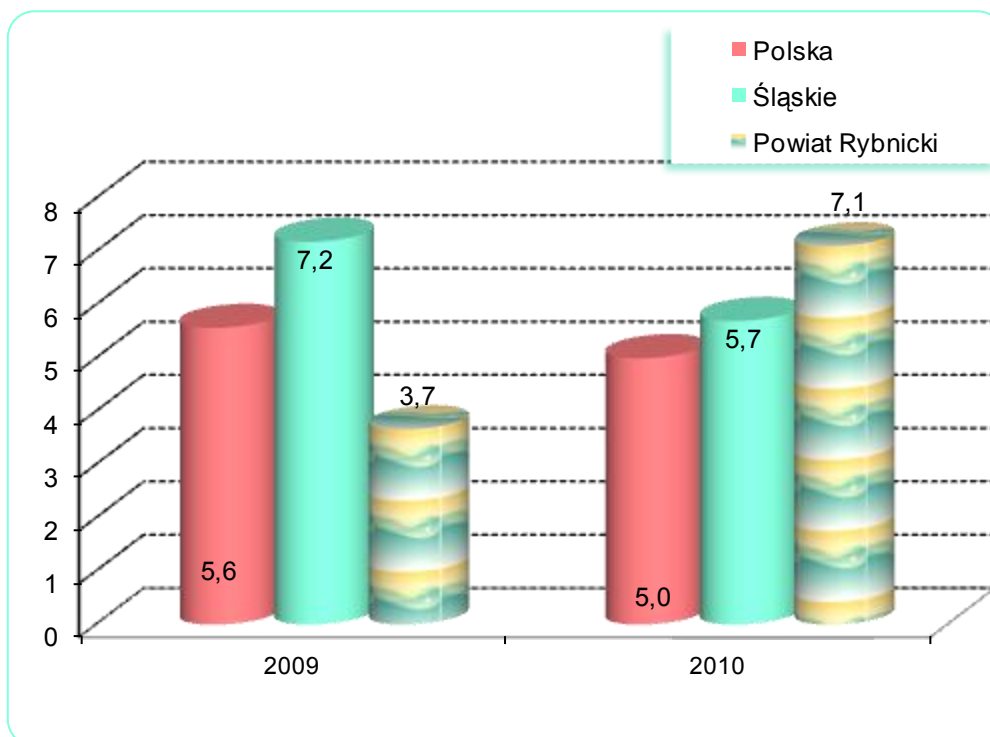
Przyczyny zgonów według Międzynarodowej Statystycznej Klasyfikacji Chorób i Problemów Zdrowotnych, Rewizji X

ZGONY NIEMOWLĄT

Wyszczególnienie	Lata	
	2009	2010
Liczby bezwzględne	3	6
Na 1 000 urodzeń żywych	3,7	7,1
Kolejność miejsc według wysokości współczynnika /licząc od najniższego/	2	27

Źródło: Opracowano na podstawie danych Urzędu Statystycznego.

ZGONY NIEMOWLĄT W LATACH 2009 – 2010  
NA 1000 URODZEŃ ŻYWYCH



POWIAT RYBNICKI

DANE O STANIE ZDROWIA DZIECI I MŁODZIEŻY W WIEKU 0-18 LAT  
BĘDĄCYCH POD OPIEKĄ LEKARZA PODSTAWOWEJ OPIEKI ZDROWOTNEJ (RODZINNEGO)  
LICZBY BEZWZGLĘDNE

Rozpoznanie - według najczęstszych schorzeń ( kod wg ICD 10)		2009				2010			
		Śląskie		Powiat rybnicki		Śląskie		Powiat rybnicki	
		Osoby, u których stwierdzono schorzenia ogółem	w tym osoby, u których stwierdzono schorzenia po raz pierwszy w okresie sprawozdawczym	Osoby, u których stwierdzono schorzenia ogółem	w tym osoby, u których stwierdzono schorzenia po raz pierwszy w okresie sprawozdawczym	Osoby, u których stwierdzono schorzenia ogółem	w tym osoby, u których stwierdzono schorzenia po raz pierwszy w okresie sprawozdawczym	Osoby, u których stwierdzono schorzenia ogółem	w tym osoby, u których stwierdzono schorzenia po raz pierwszy w okresie sprawozdawczym
Niedokrwistość D50-D59		8209	2310	65	20	8143	2136	62	8
Niedożywienie E40-E46		3943	607	28	4	3570	565	30	4
Otyłość E65-E68		14018	2233	196	35	13907	2147	234	45
Zaburzenia refrakcji i akomodacji oka H52		36963	3704	483	54	33682	3334	505	47
Alergie	Dychawica oskrzelowa J45	24517	3530	144	13	26096	3843	150	21
	Pokarmowe K52.2	10629	1899	89	25	10299	1822	95	11
	Skórne L27.2	12286	2046	153	17	11578	1812	163	13
Zniekształcenia kręgosłupa M40-M41		53246	5934	860	81	48607	5725	840	97
Choroby układu moczowego N00-N23		7127	1264	84	12	6556	1223	90	7
Zaburzenia rozwoju R62		8851	1265	66	3	8753	1292	60	3
w tym	fizycznego R62.8	5225	674	29	0	4991	640	31	2
	psychomotorycznego R62.0	2861	371	38	3	2736	360	29	0

Źródło: Opracowano na podstawie sprawozdania Mz 11- roczne sprawozdanie o działalności i zatrudnieniu w podstawowej ambulatoryjnej opiece zdrowotnej, według lokalizacji placówek udzielających świadczeń zdrowotnych.



POWIAT RYBNICKI

DANE O STANIE ZDROWIA DZIECI I MŁODZIEŻY W WIEKU 0-18 LAT  
BĘDĄCYCH POD OPIEKĄ LEKARZA PODSTAWOWEJ OPIEKI ZDROWOTNEJ (RODZINNEGO)  
WSKAŹNIKI NA 10 000 LUDNOŚCI <sup>a</sup>

Rozpoznanie - według najczęstszych schorzeń (kod wg ICD 10)		2009				2010			
		Śląskie		Powiat rybnicki		Śląskie		Powiat rybnicki	
		Osoby, u których stwierdzono schorzenia ogółem	w tym osoby, u których stwierdzono schorzenia po raz pierwszy w okresie sprawozdawczym	Osoby, u których stwierdzono schorzenia ogółem	w tym osoby, u których stwierdzono schorzenia po raz pierwszy w okresie sprawozdawczym	Osoby, u których stwierdzono schorzenia ogółem	w tym osoby, u których stwierdzono schorzenia po raz pierwszy w okresie sprawozdawczym	Osoby, u których stwierdzono schorzenia ogółem	w tym osoby, u których stwierdzono schorzenia po raz pierwszy w okresie sprawozdawczym
Niedokrwistość D50-D59		88,4	24,6	38,9	11,9	89,2	23,2	37,7	4,8
Niedożywienie E40-E46		42,5	6,5	16,8	2,4	39,1	6,1	18,2	2,4
Otyłość E65-E68		151,0	23,8	117,3	20,8	152,3	23,3	142,2	27,2
Zaburzenia refrakcji i akomodacji oka H52		398,0	39,5	289,0	32,1	368,8	36,2	306,8	28,4
Alergie	Dychawica oskrzelowa J45	264,0	37,6	86,2	7,7	285,7	41,7	91,1	12,7
	Pokarmowe K52.2	114,5	20,2	53,3	14,8	112,8	19,8	57,7	6,6
	Skórne L27.2	132,3	21,8	91,6	10,1	126,8	19,7	99,0	7,9
Zniekształcenia kręgosłupa M40-M41		573,4	63,3	514,6	48,1	532,2	62,2	510,4	58,6
Choroby układu moczowego N00-N23		76,7	13,5	50,3	7,1	71,8	13,3	54,7	4,2
Zaburzenia rozwoju R62		95,3	13,5	39,5	1,8	95,8	14,0	36,5	1,8
w tym	fizycznego R62.8	56,3	7,2	17,4	0,0	54,6	6,9	18,8	1,2
	psychomotorycznego R62.0	30,8	4,0	22,7	1,8	30,0	3,9	17,6	0,0

<sup>a</sup> obliczono dla ludności w wieku od 0 do 19 lat

Źródło: Opracowano na podstawie sprawozdania Mz 11- roczne sprawozdanie o działalności i zatrudnieniu w podstawowej ambulatoryjnej opiece zdrowotnej, według lokalizacji placówek udzielających świadczeń zdrowotnych.

POWIAT RYBNICKI

DANE O STANIE ZDROWIA OSÓB W WIEKU 19 LAT I WIĘCEJ  
BĘDĄCYCH POD OPIEKĄ LEKARZA PODSTAWOWEJ OPIEKI ZDROWOTNEJ (RODZINNEGO)

Rozpoznanie - według najczęstszych schorzeń (kod wg ICD 10)	2009				2010			
	Śląskie		Powiat		Śląskie		Powiat rybnicki	
	Osoby, u których stwierdzono schorzenia ogółem (stan w dniu 31 XII)	w tym osoby, u których stwierdzono schorzenia po raz pierwszy w roku sprawozdawczym	Osoby, u których stwierdzono schorzenia ogółem (stan w dniu 31 XII)	w tym osoby, u których stwierdzono schorzenia po raz pierwszy w roku sprawozdawczym	Osoby, u których stwierdzono schorzenia ogółem (stan w dniu 31 XII)	w tym osoby, u których stwierdzono schorzenia po raz pierwszy w roku sprawozdawczym	Osoby, u których stwierdzono schorzenia ogółem (stan w dniu 31 XII)	w tym osoby, u których stwierdzono schorzenia po raz pierwszy w roku sprawozdawczym
	Liczby bezwzględne							
Choroby tarczycy E00-E07	51770	5800	500	71	56255	7210	526	64
Cukrzyca E10-E14	143535	13776	2575	164	149644	14595	2687	216
Choroby układu krążenia I00-I99	525216	42531	7530	511	550536	45064	7764	514
Przewlekły nieżyt oskrzeli, dychawica oskrzelowa J40-J47	76618	7171	727	86	78986	8603	760	108
Przewlekłe choroby układu trawiennego K25-K93	128414	11742	1509	109	133419	13890	1397	115
Choroby układu mięśniowo- kostnego i tkanki łącznej M00-M99	171163	13772	2509	149	183407	17009	2509	207

POWIAT RYBNICKI

DANE O STANIE ZDROWIA OSÓB W WIEKU 19 LAT I WIĘCEJ  
BĘDĄCYCH POD OPIEKĄ LEKARZA PODSTAWOWEJ OPIEKI ZDROWOTNEJ (RODZINNEGO) dok.

Rozpoznanie - według najczęstszych schorzeń (kod wg ICD 10)	2009				2010			
	Śląskie		Powiat		Śląskie		Powiat rybnicki	
	Osoby, u których stwierdzono schorzenia ogółem (stan w dniu 31 XII)	w tym osoby, u których stwierdzono schorzenia po raz pierwszy w roku sprawozdawczym	Osoby, u których stwierdzono schorzenia ogółem (stan w dniu 31 XII)	w tym osoby, u których stwierdzono schorzenia po raz pierwszy w roku sprawozdawczym	Osoby, u których stwierdzono schorzenia ogółem (stan w dniu 31 XII)	w tym osoby, u których stwierdzono schorzenia po raz pierwszy w roku sprawozdawczym	Osoby, u których stwierdzono schorzenia ogółem (stan w dniu 31 XII)	w tym osoby, u których stwierdzono schorzenia po raz pierwszy w roku sprawozdawczym
	wskaźniki na 10 000 ludności <sup>a</sup>							
Choroby tarczycy E00-E07	139,5	15,7	86,5	12,4	151,1	19,4	90,0	11,0
Cukrzyca E10-E14	386,7	37,2	445,5	28,5	402,0	39,3	459,9	37,2
Choroby układu krążenia I00-I99	1414,9	114,8	1302,8	88,9	1478,9	121,2	1328,8	88,6
Przewlekły nieżyt oskrzeli, dychawica oskrzelowa J40-J47	206,4	19,4	125,8	15,0	212,2	23,1	130,1	18,6
Przewlekłe choroby układu trawiennego K25-K93	345,9	31,7	261,1	19,0	358,4	37,4	239,1	19,8
Choroby układu mięśniowo- kostnego i tkanki łącznej M00-M99	461,1	37,2	434,1	25,9	492,7	45,8	429,4	35,7

a obliczono do ludności w wieku 20 lat i więcej

Źródło: Opracowano na podstawie sprawozdania Mz 11- roczne sprawozdanie o działalności i zatrudnieniu w podstawowej ambulatoryjnej opiece zdrowotnej", według lokalizacji placówek udzielających świadczeń zdrowotnych.

ZACHOROWANIA NA CHOROBY ZAKAŻNE

Wyszczególnienie		Powiat rybnicki			
		2009		2010	
Według X Rewizji Międzynarodowej Klasyfikacji Chorób i Problemów Zdrowotnych		w liczbach bezwzględnych			
Dur brzuszny	/A 01.0/	-	-	-	-
Czerwonka bakteryjna	/A 03/	-	-	-	-
Krztusiec	/A 37/	-	-	2	2
Szkarlatyna (płonica)	/A 38/	53	53	16	16
Choroba meningokokowa (inwazyjna)	/A39/	1	1	1	1
Odra	/B 05/	-	-	-	-
Wirusowe zapalenie wątroby <sup>a</sup> :	/B15-B19/	-	-	1	1
w tym typu B <sup>b</sup>	/B16; B18.0-1/	-	-	1	1
Świnka (nagminne zapalenie przyusznic)	/B26/	8	8	8	8
Bakteryjne zatrucia pokarmowe:	/A02.0;A05/	16	16	17	17
w tym salmonelozy	/A02.0/	7	7	12	12
AIDS (zespół nabytego upośledzenia odporności)	/B20-B24/	1	1	1	1
Grypa: zachorowania potwierdzone laboratoryjnie <sup>c</sup>	/J10;J11/	3	3	-	-
Nowo wykryte zakażenia HIV	/Z21/	-	-	-	-
Grypa ptaków typu A/H5 lub A/H5N1 u ludzi	/J09/	-	-	-	-
Grypa wywołana nowym wirusem A(H1N1)	-	3	3	-	-
		na 100 000 ludności			
		Śląskie		Powiat rybnicki	
		2009	2010	2009	2010
Dur brzuszny	/A 01.0/	-	-	-	-
Czerwonka bakteryjna	/A 03/	0,1	0,02	-	-
Krztusiec	/A 37/	4,4	2,6	-	2,7
Szkarlatyna (płonica)	/A 38/	54,4	46,3	71,3	21,5
Choroba meningokokowa (inwazyjna)	/A39/	0,9	0,6	1,3	1,3
Odra	/B 05/	0,1	0,04	-	-
Wirusowe zapalenie wątroby <sup>a</sup> :	/B15-B19/	9,3	7,1	-	1,3
w tym typu B <sup>b</sup>	/B16; B18.0-1/	4,0	2,9	-	1,3
Świnka (nagminne zapalenie przyusznic)	/B26/	9,1	8,9	10,8	10,7
Bakteryjne zatrucia pokarmowe:	/A02.0;A05/	25,7	33,7	21,5	22,8
w tym salmonelozy	/A02.0/	14,2	17,7	9,4	16,1
AIDS (zespół nabytego upośledzenia odporności)	/B20-B24/	0,3	0,4	1,3	1,3
Grypa: zachorowania potwierdzone laboratoryjnie <sup>c</sup>	/J10;J11/	8,8	0,5	4,0	-
Nowo wykryte zakażenia HIV	/Z21/	2,4 <sup>d</sup>	2,3 <sup>d</sup>	-	-
Grypa ptaków typu A/H5 lub A/H5N1 u ludzi	/J09/	-	-	-	-
Grypa wywołana nowym wirusem A(H1N1)	-	.	0,4	4,0	-

a WZW typu C obliczono wg definicji przypadku z roku 2005

b łącznie z zakażeniami mieszanymi HBV i HCV (typ B+C)

c w tym przypadki grypy A/H1N1v d w tym przypadku zachorowania bez możliwości rozbięcia terytorialnego na poszczególne powiaty (w roku 2009 - 36, w roku 2010 - 44)

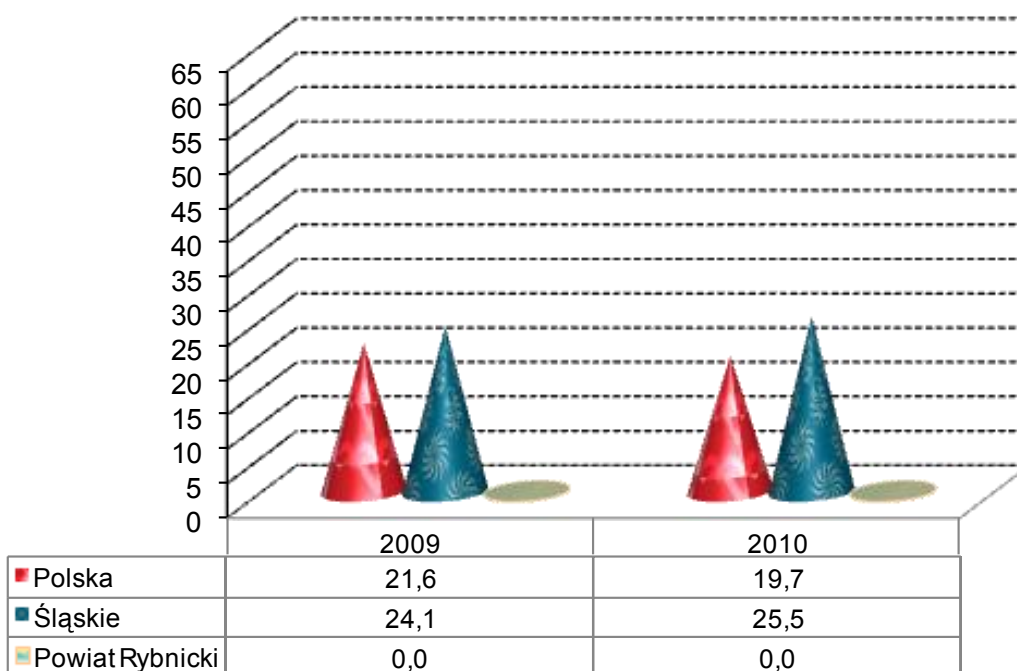
Zródło: Opracowano na podstawie danych Śląskiej Wojewódzkiej Stacji Sanitarno-Epidemiologicznej oraz biuletynu Państwowego Zakładu Higieny "Choroby zakaźne i zatrucia w Polsce w 2009 roku"

ZACHOROWANIA NA GRUŻLICĘ

Zachorowania	Ogółem	
	2009	2010
	liczby bezwzględne	
Polska	8236	7509
Śląskie	1119	1181
<b>Powiat rybnicki</b>	<b>.</b>	<b>.</b>
	wskaźniki na 100 000 ludności	
Polska	21,6	19,7
Śląskie	24,1	25,5
<b>Powiat rybnicki</b>	<b>.</b>	<b>.</b>

Źródło: Opracowano na podstawie materiałów Instytutu Gruźlicy i Chorób Płuc oraz Wojewódzkiej Przychodni Chorób Płuc i Gruźlicy. (Dla powiatu według lokalizacji placówek udzielających świadczeń zdrowotnych).

ZACHOROWANIA NA GRUŻLICĘ  
WSKAŹNIK NA 100 000 LUDNOŚCI

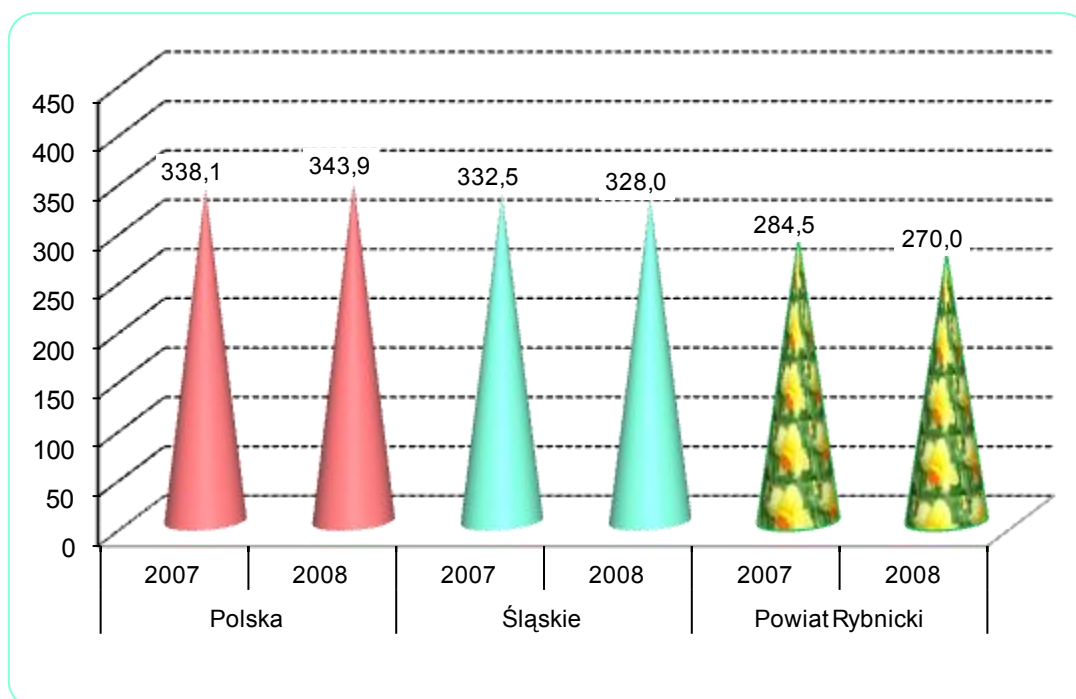


ZACHOROWANIA NA NOWOTWORY ZŁOŚLIWE

Wyszczególnienie	Śląskie		Powiat rybnicki	
	2007	2008	2007	2008
	liczby bezwzględne			
Ogółem	15503	15250	210	200
Mężczyźni	7951	7645	115	98
Kobiety	7552	7605	95	102
	wskaźniki na 100 000 ludności			
Ogółem	332,5	328,0	284,5	270,0
Mężczyźni	353,4	341,0	315,8	268,3
Kobiety	313,1	316,0	254,1	271,7

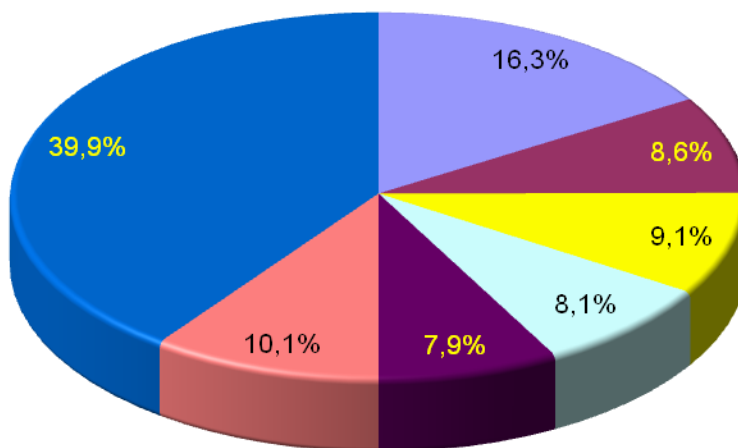
Uwaga: Dane za rok 2008 - ostatnie dane dotyczące zachorowań na nowotwory złośliwe.  
 Źródło: Biuletyn Statystyczny Centrum Onkologii - Instytut im. M. Skłodowskiej - Curie, Warszawa 2010r. oraz Krajowa Baza Danych Nowotworowych (www.onkologia.org.pl)

ZACHOROWANIA NA NOWOTWORY ZŁOŚLIWE OGÓŁEM  
 W LATACH 2007 - 2008

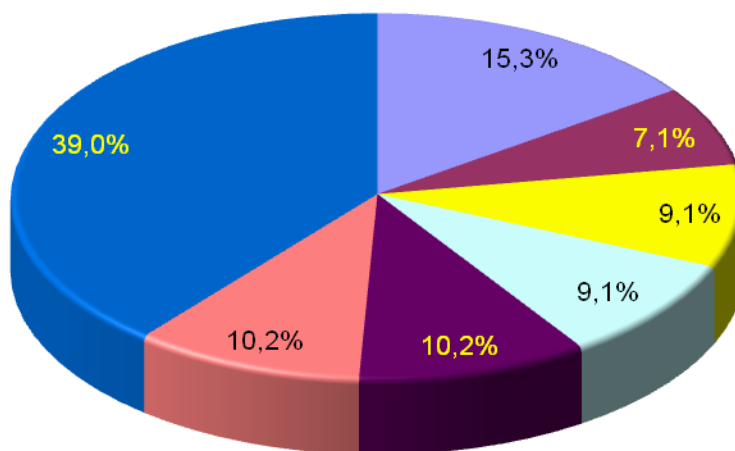


STRUKTURA CHOROBYHOŚCI HOSPITALIZOWANEJ W 2009 ROKU  
NAJCZĘSTSZE PRZYCZYNY HOSPITALIZACJI

ŚLĄSKIE



POWIAT RYBNICKI

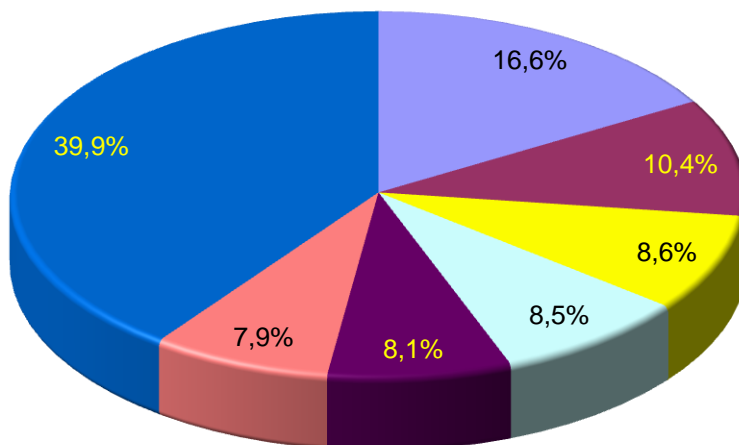


- |  |   |
|--|---|
| ■ I00-I99 - Choroby układu krążenia          | ■ C00-D48 - Nowotwory                           |
| ■ N00-N99 - Choroby układu moczowo płciowego | ■ K00-K93 - Choroby układu trawiennego          |
| ■ O00-O99 - Ciąża, poród i połóg             | ■ Z00-Z99 - Czynniki wpływające na stan zdrowia |
| ■ Pozostałe                                  |   |

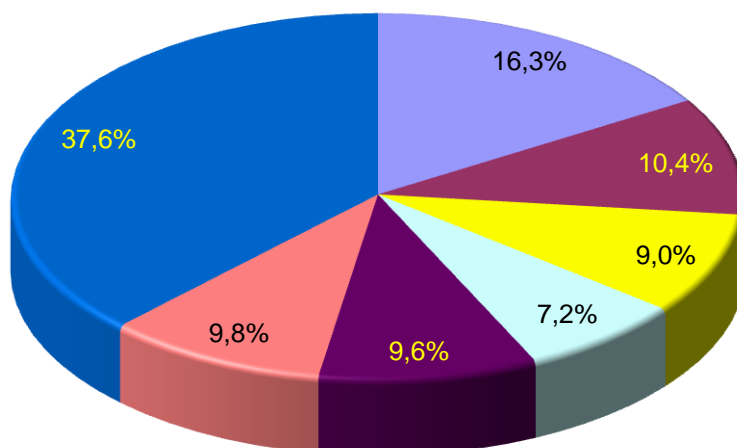
Uwaga: Według rozdziałów Międzynarodowej Klasyfikacji Chorób i Problemów Zdrowotnych Rewizja chorób  
Źródło: Opracowano na podstawie danych uzyskanych w oparciu o Komputerowy System "Karta Statystyczna" -

STRUKTURA CHOROBY HOSPITALIZOWANEJ W 2010 ROKU  
NAJCZĘSTSZE PRZYCZYNY HOSPITALIZACJI

ŚLĄSKIE



POWIAT RYBNICKI



- I00-I99 - Choroby układu krążenia
- Z00-Z99 - Czynniki wpływające na stan zdrowia
- N00-N99 - Choroby układu moczowo płciowego
- C00-D48 - Nowotwory
- K00-K93 - Choroby układu trawiennego
- O00-O99 - Ciąża, poród i połóg
- Pozostałe

Uwaga: Według rozdziałów Międzynarodowej Klasyfikacji Chorób i Problemów Zdrowotnych Rewizja chorób  
Źródło: Opracowano na podstawie danych uzyskanych w oparciu o Komputerowy System "Karta Statystyczna" -



CHORZY LECZENI W JEDNOSTKACH LECZNICTWA AMBULATORYJNEGO  
DLA OSÓB Z ZABURZENIAMI PSYCHICZNYMI, OSÓB UZALEŻNIONYCH  
OD ALKOHOLU ORAZ INNYCH SUBSTANCJI PSYCHOAKTYWNYCH  
W LATACH 2009 - 2010

A. Zaburzenia psychiczne (bez uzależnień)				
Wyszczególnienie	2009		2010	
	Liczby bezwzględne	Wskaźnik na 10 000 ludności	Liczby bezwzględne	Wskaźnik na 10 000 ludności
Śląskie				
Leczeni ogółem	138604	298,7	146009	315,0
w tym po raz pierwszy	34654	74,6	36443	78,6
Powiat rybnicki				
Leczeni ogółem	590	79,2	419	56,0
w tym po raz pierwszy	165	22,2	129	17,3
B. Zaburzenia spowodowane używaniem alkoholu				
Wyszczególnienie	2009		2010	
	Liczby bezwzględne	Wskaźnik na 10 000 ludności	Liczby bezwzględne	Wskaźnik na 10 000 ludności
Śląskie				
Leczeni ogółem	22825	49,2	22024	47,5
w tym po raz pierwszy	10281	22,1	10095	21,8
Powiat rybnicki				
Leczeni ogółem	1	0,1	-	-
w tym po raz pierwszy	1	0,1	-	-
C. Zaburzenia spowodowane używaniem środków psychoaktywnych				
Wyszczególnienie	2009		2010	
	Liczby bezwzględne	Wskaźnik na 10 000 ludności	Liczby bezwzględne	Wskaźnik na 10 000 ludności
Śląskie				
Leczeni ogółem	3458	7,5	3475	7,5
w tym po raz pierwszy	1410	3,0	1639	3,5
Powiat rybnicki				
Leczeni ogółem	5	0,7	7	0,9
w tym po raz pierwszy	5	0,7	6	0,8

Źródło: Opracowano na podstawie sprawozdania na formularzu MZ-15 Roczne sprawozdanie z działalności jednostki lecznictwa ambulatoryjnego dla osób z zaburzeniami psychicznymi, osób uzależnionych od alkoholu oraz innych substancji psychoaktywnych, według lokalizacji placówek udzielających świadczeń zdrowotnych.

SZPITALA OGÓLNE

Wyszczególnienie	Ogółem		W tym: wg organu założycielskiego <sup>a</sup>	
	2009	2010	2009	2010
Powiat rybnicki				
Szpitala	-	-	-	-
Łóżka ogółem	-	-	-	-
w tym na oddziałach :				
Chorób wewnętrznych	-	-	-	-
opieki paliatywnej	-	-	-	-
neurologicznych	-	-	-	-
intensywnej terapii medycznej	-	-	-	-
rehabilitacyjnych	-	-	-	-
obserwacyjno zakaźnych	-	-	-	-
chirurgii ogólnej	-	-	-	-
urazowo - ortopedycznych	-	-	-	-
okulistycznych	-	-	-	-
laryngologicznych	-	-	-	-
psychiatrycznych	-	-	-	-
dziecięcych	-	-	-	-
ginekologiczno - położniczych	-	-	-	-
gruźlicy i chorób płuc	-	-	-	-
Leczeni <sup>b</sup> (w ciągu roku)	-	-	-	-
Osobodni leczenia (w ciągu roku)	-	-	-	-
Wskaźnik łóżek na 10 000 ludności	-	-	-	-
Śląskie				
<i>Wskaźnik łóżek na 10 000 ludności</i>	54,6	56,1	22,1	18,8

SZPITALY I ZAKŁADY PSYCHIATRYCZNE

Wyszczególnienie	Ogółem		W tym: wg organu założycielskiego <sup>a</sup>	
	2009	2010	2009	2010
Powiat rybnicki				
Szpitaly i zakłady psychiatryczne	-	-	-	-
Łóżka ogółem	-	-	-	-
Leczeni <sup>b</sup> ( w ciągu roku )	-	-	-	-
Osobodni leczenia ( w ciągu roku )	-	-	-	-
Wskaźnik łóżek na 10 000 ludności	-	-	-	-
Śląskie				
<i>Wskaźnik łóżek na 10 000 ludności</i>	6,5	6,3	0,2	0,2

ZAKŁADY PIELEGNACYJNO - OPIEKUŃCZE  
I OPIEKUŃCZO – LECZNICZE

Wyszczególnienie	Ogółem		W tym: wg organu założycielskiego <sup>a</sup>	
	2009	2010	2009	2010
Powiat rybnicki				
Zakłady	-	-	-	-
Liczba miejsc	-	-	-	-
Wskaźnik miejsc na 10 000 ludności	-	-	-	-
Śląskie				
<i>Wskaźnik miejsc na 10 000 ludności</i>	7,3	7,9	1,7	1,5

ZAKŁADY STACJONARNEJ OPIEKI HOSPICYJNEJ - /5180/

Wyszczególnienie	Ogółem		W tym: wg organu założycielskiego <sup>a</sup>	
	2009	2010	2009	2010
Powiat rybnicki				
Zakłady	-	-	-	-
Liczba miejsc	-	-	-	-
Wskaźnik miejsc na 10 000 ludności	-	-	-	-
Śląskie				
<i>Wskaźnik miejsc na 10 000 ludności</i>	0,1	0,2	-	-

a Jednostki podległe samorządowi powiatu i gminy

b Bez ruchu międzyoddziałowego

Źródło :Opracowano na podstawie sprawozdań na form.: MZ - 29 o działalności szpitala ogólnego, MZ - 29A o działalności zakładu długoterminowej stacjonarnej opieki zdrowotnej i MZ-30 zakładu psychiatrycznej opieki stacjonarnej

AMBULATORYJNA OPIEKA ZDROWOTNA

Wyszczególnienie	2009		2010	
	Śląskie	Powiat rybnicki	Śląskie	Powiat rybnicki
Porady udzielone w specjalistycznej opiece zdrowotnej <sup>a</sup>				
Poradnie chorób wewnętrznych:		-		-
liczba porad na 10 000 ludności:	4650,3	-	4953,8	-
w tym:				
Alergologiczna:		-		-
liczba porad na 10 000 ludności:	702,4	-	753,0	-
Diabetologiczna:		-		-
liczba porad na 10 000 ludności:	669,1	-	642,8	-
Nefrologiczna:		-		-
liczba porad na 10 000 ludności:	132,0	-	146,5	-
Kardiologiczna:		-		-
liczba porad na 10 000 ludności:	1462,6	-	1441,4	-
Medycyny nuklearnej		-		-
liczba porad na 10 000 ludności:	16,7	-	13,6	-
Poradnie innych specjalności zachowawczych:		1837		2840
liczba porad na 10 000 ludności:	6029,1	247,1	6019,4	380,8
w tym:				
Dermatologiczna:		-		-
liczba porad na 10 000 ludności:	1551,5	-	1487,3	-
Neurologiczna:		1837		1977
liczba porad na 10 000 ludności:	2093,5	247,1	2024,5	265,1
Onkologiczna:				
liczba porad na 10 000 ludności:	608,1		640,5	
Rehabilitacyjna:				863
liczba porad na 10 000 ludności:	722,0		683,5	115,7
Chorób zakaźnych:				
liczba porad na 10 000 ludności:	106,3		90,8	
Poradnie opieki nad matką i dzieckiem:		17104		12458
liczba porad na 10 000 ludności:	3296,8	2301,1	3186,5	2293,2
w tym:				
Pediatryczna:				
liczba porad na 10 000 ludności - od 0 -19 lat	63,1		82,1	

AMBULATORYJNA OPIEKA ZDROWOTNA (dok.)

Wyszczególnienie	2009		2010	
	Śląskie	Powiat rybnicki	Śląskie	Powiat rybnicki
Neonatologiczna:				
liczba porad na 10 000 ludności - do 1 roku	2451,0		2841,7	
Ginekologiczno-położnicza:		17104		12458
liczba porad na 10 000 ludności - kobiety	6257,4	4536,4	6027,0	3285,9
Poradnie zabiegowe:		16979		16391
liczba porad na 10 000 ludności:	10450,3	2284,2	10505,9	2197,6
w tym:				
Chirurgii ogólnej:		2971		2897
liczba porad na 10 000 ludności:	2333,9	1576,4	2434,7	388,4
Chirurgii onkologicznej:		-		-
liczba porad na 10 000 ludności:	81,2	-	89,4	-
Urazowo-ortopedyczna:		5931		5450
liczba porad na 10 000 ludności:	2416,3	2350,9	2445,4	730,7
Okulistyczna:		2282		2095
liczba porad na 10 000 ludności:	2694,4	307,0	2604,5	280,9
Otolaryngologiczna:		4510		4594
liczba porad na 10 000 ludności:	1895,9	606,7	1892,1	615,9
Urologiczna:		1285		1355
liczba porad na 10 000 ludności:	686,3	172,9	669,2	181,7
Poradnie stomatologiczne:		22986		19195
liczba porad na 10 000 ludności:	5920,8	3092,4	5385,4	2573,5
w tym:				
Ortodontyczna:				
liczba porad na 10 000 ludności:	265,3		264,7	
Protetyki stomatologicznej:				
liczba porad na 10 000 ludności:	47,7		48,6	
Chirurgii stomatologicznej:				
liczba porad na 10 000 ludności:	97,5		100,2	

<sup>a</sup> porady udzielone w publicznych i niepublicznych zakładach opieki zdrowotnej

Źródło: Opracowano na podstawie sprawozdania na formularzu Mz-12 oraz danych Urzędu Statystycznego w Katowicach.

PERSONEL SŁUŻBY ZDROWIA <sup>a b</sup>  
Stan w dniu 31 XII

Wyszczególnienie	2009	2010	2009			2010		
	Powiat rybnicki		Polska	Śląskie	Powiat rybnicki	Polska	Śląskie	Powiat rybnicki
	liczby bezwzględne		liczba ludności na 1 osobę personelu					
lekarze	27	25	483	446	2760	482	448	2996
lekarze dentyści	10	11	3220	3155	7451	3101	3089	6808
pielęgniarki	95	89	205	179	784	206	180	841
położne	11	10	1735	1719	6774	1720	1696	7489
farmaceuci	16	16	1581	1723	4657	.	1564	4681

Uwaga: Pielęgniarki i położne łącznie pielęgniarkami i położnymi z wyższym wykształceniem

a zatrudnienie według podstawowego miejsca pracy

b zatrudnienie w publicznych i niepublicznych zakładach opieki zdrowotnej

Źródło: Opracowano na podstawie sprawozdania MZ-88 - Roczne sprawozdania o zatrudnieniu wybranego personelu służby zdrowia.

PERSONEL SŁUŻBY ZDROWIA W LATACH 2009 - 2010  
LICZBA LUDNOŚCI NA 1 OSOBĘ PERSONELU MEDYCZNEGO

