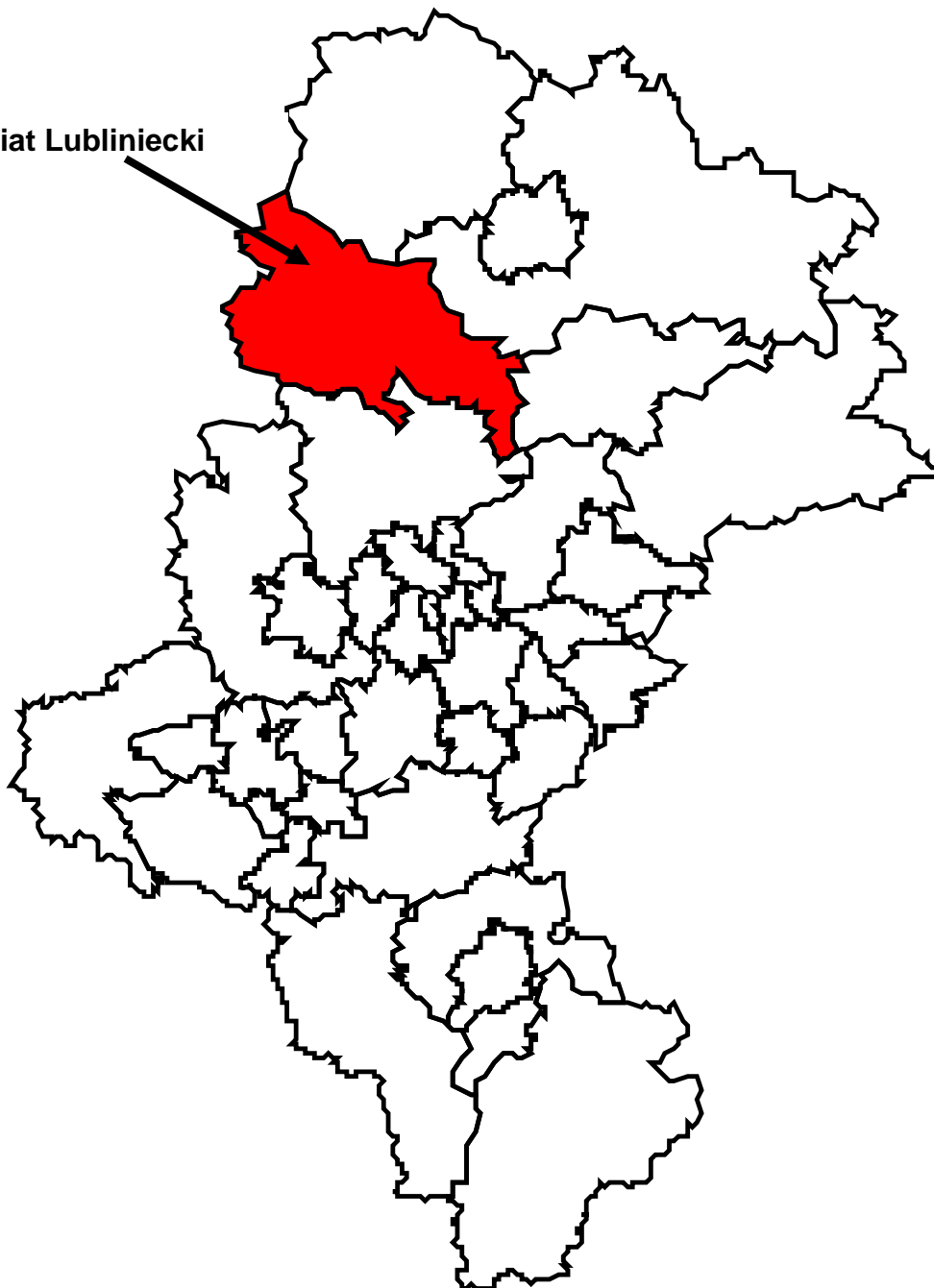


Powiat Lubliniecki

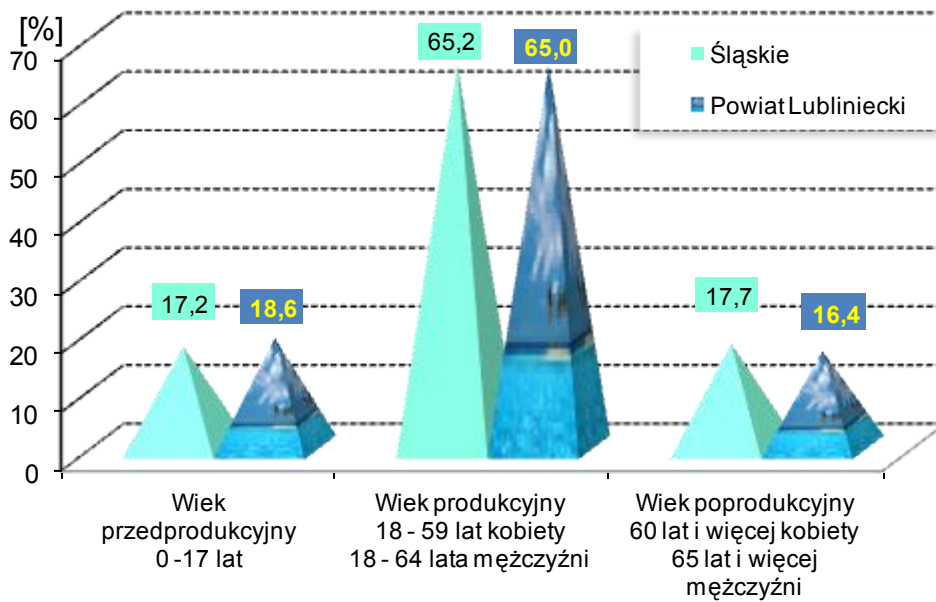


POWIERZCHNIA I LUDNOŚĆ  
Stan w dniu 31 XII

Wyszczególnienie	2009	2010
Powierzchnia w km <sup>2</sup>	822	822
Ludność - ogółem	76618	76758
Mężczyźni	37712	37833
Kobiety	38906	38925
Wiek przedprodukcyjny	14494	14281
Wiek produkcyjny	49673	49902
Wiek poprodukcyjny	12451	12575

Źródło: Opracowano na podstawie danych Urzędu Statystycznego w Katowicach.

LUDNOŚĆ WEDŁUG GRUP EKONOMICZNYCH W 2010 ROKU



RYNEK PRACY. WYNAGRODZENIE

Wyszczególnienie	2009		2010	
	liczba osób (w tys.)	w odsetkach	liczba osób (w tys.)	w odsetkach
		/śląskie=100,0/		/śląskie=100,0/
Zarejestrowani bezrobotni ogółem (stan w dniu 31 XII)				
Śląskie	168,4	100,0	181,2	100,0
mężczyźni	78,5	46,6	83	45,8
kobiety	89,9	53,4	98,2	54,2
Powiat lubliniecki	2,9	1,7	3,3	1,8
Powiat lubliniecki		/ogółem=100,0/		/ogółem=100,0/
mężczyźni	1,5	51,7	1,6	48,5
kobiety	1,4	48,3	1,7	51,5
Przeciętne miesięczne wynagrodzenie brutto w zł <sup>b</sup>				
Śląskie		3405,18		3528,19
Powiat lubliniecki		2686,35		2845,11

b Bez podmiotów gospodarczych o liczbie pracujących do 9 osób.

Źródło: Opracowano na podstawie danych Urzędu Statystycznego w Katowicach.

OCHRONA ŚRODOWISKA

Wyszczególnienie	Powiat lubliniecki	
	2009	2010
Emisja zanieczyszczeń powietrza atmosferycznego		
- pyłowych tys.t	0,0	0,0
- gazowych w tys.t	23,5	24,4
Redukcja przemysłowych zanieczyszczeń powietrza atmosferycznego <sup>a</sup>		
- pyłowych w %	97,7	97,7
- gazowych w %	47,6 b	56,5 b

a Zanieczyszczenia zatrzymane w urządzeniach do redukcji zanieczyszczeń w % zanieczyszczeń wytworzonych

b bez dwutlenku węgla

Źródło: Dane o emisji zanieczyszczeń powietrza opracowano na podstawie danych GUS (Rocznika Statystycznego Województw, Banku Danych Lokalnych).

Dane o redukcji przemysłowych zanieczyszczeń powietrza opracowano na podstawie danych Urzędu Statystycznego w Katowicach - „Województwo Śląskie: Podregiony, Powiaty, Gminy”.

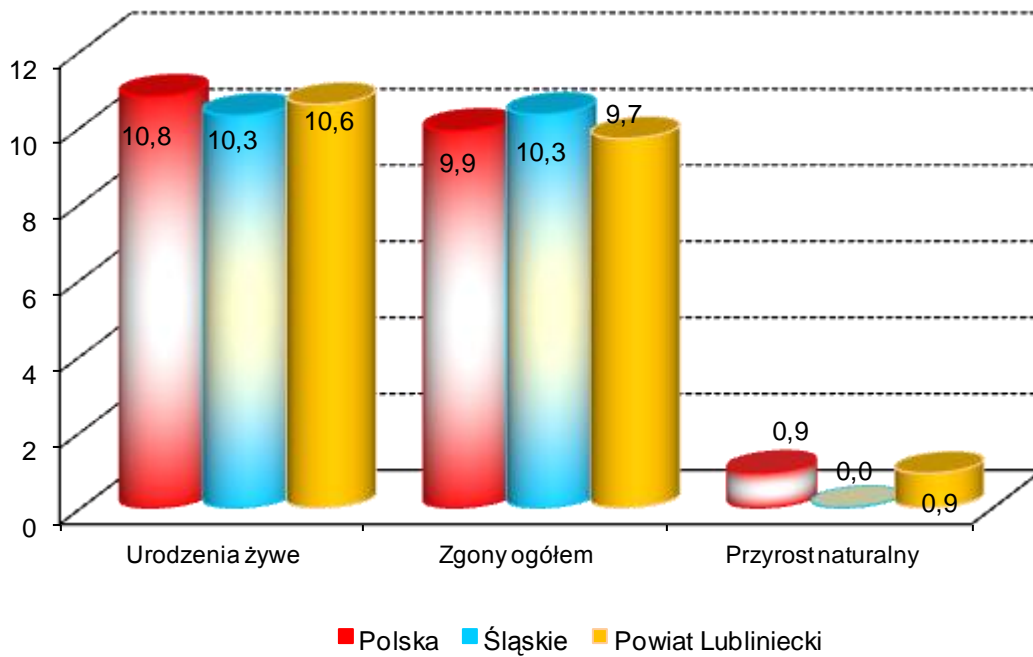
RUCH NATURALNY LUDNOŚCI W LATACH 2009 – 2010  
Stan w dniu 31 XII

Wyszczególnienie	2009		2010	
	Liczby bezwzględne			
Urodzenia żywe	775		808	
Zgony	791		739	
w tym niemowląt	3		1	
Przyrost naturalny	-16		69	
	Współczynniki na 1000 ludności			
	Śląskie	Powiat lubliniecki	Śląskie	Powiat lubliniecki
Urodzenia żywe	10,3	10,2	10,3	10,6
Zgony	10,5	10,4	10,3	9,7
w tym niemowląt <sup>a</sup>	7,2	3,9	5,7	1,2
Przyrost naturalny	-0,2	-0,2	0,0	0,9

<sup>a</sup> na 1000 urodzeń żywych

Źródło: Opracowano na podstawie danych Urzędu Statystycznego w Katowicach.

RUCH NATURALNY LUDNOŚCI W 2010 ROKU



PRZECIĘTNE DALSZE TRWANIE ŻYCIA W 2010 ROKU

Wyszczególnienie	Mężczyźni			Kobiety		
	w wieku lat					
	0	30	60	0	30	60
Polska <sup>a</sup>	72,10	43,34	18,25	80,59	51,30	23,47
Śląskie <sup>a</sup>	71,62	42,87	18,02	79,71	50,38	22,83
Powiat <sup>b</sup>	71,70	43,20	17,00	77,70	49,20	21,20

a ostatnie dostępne dane za 2010 rok

b ostatnie dostępne dane dla powiatów za 2002 rok

Źródło: Opracowano na podstawie danych Urzędu Statystycznego w Katowicach.

ZGONY WEDŁUG NAJCZĘSTSZYCH PRZYCZYŃ

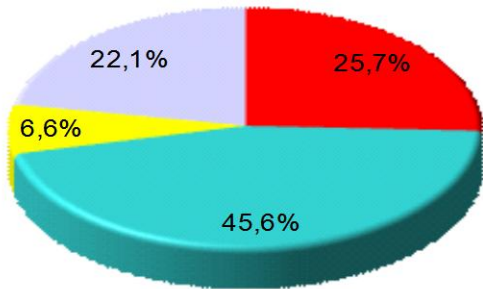
Wyszczególnienie		Ogółem (A00-R99), (V01-Y89)	w tym:		
			Nowotwory (C00-D48)	Choroby układu krążenia (I00-I99)	Zewnętrzne przyczyny zachorowania i zgonu (V01-Y89)
			na 100 000 ludności		
Śląskie	2008	1032,5	264,9	470,9	68,1
	2009	1045,8	271,7	468,7	65,3
Powiat lubliniecki	2008	918,8	226,4	483,1	40,8
	2009	1039,9	262,9	507,4	67,0

Źródło: Obliczenia własne na podstawie danych Urzędu Statystycznego.

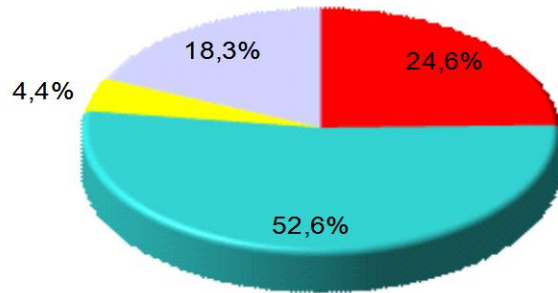
STRUKTURA GŁÓWNYCH PRZYCZYŃ ZGONÓW

2008

Śląskie

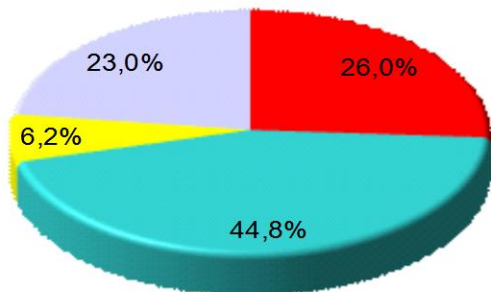


Powiat Lubliniecki

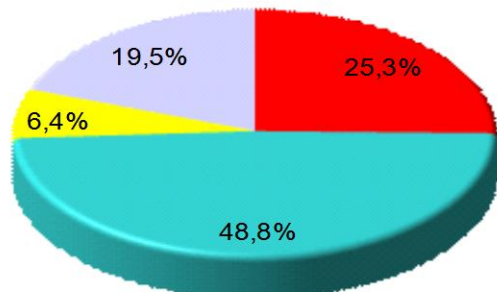


2009

Śląskie



Powiat Lubliniecki



■ Nowotwory (C00-D48)  
■ Choroby układu krążenia (I00-I99)

■ Zewnętrzne przyczyny zachorowania i zgonu (V01-Y89)  
■ Pozostałe

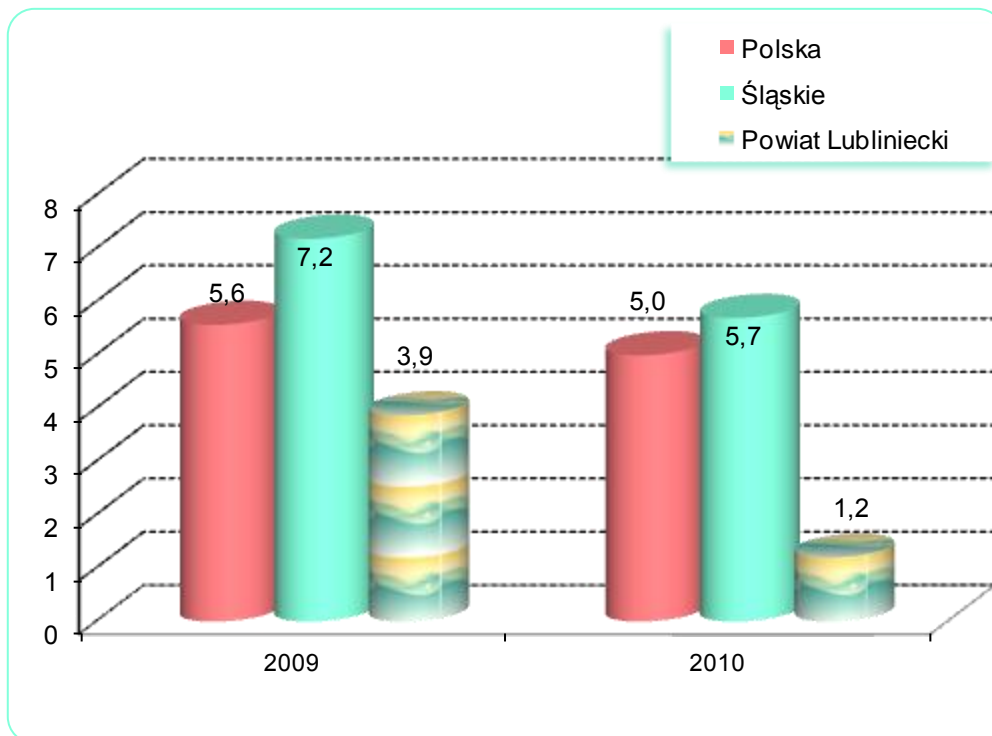
Przyczyny zgonów według Międzynarodowej Statystycznej Klasyfikacji Chorób i Problemów Zdrowotnych, Rewizji X

ZGONY NIEMOWLĄT

Wyszczególnienie	Lata	
	2009	2010
Liczby bezwzględne	3	1
Na 1 000 urodzeń żywych	3,9	1,2
Kolejność miejsc według wysokości współczynnika /licząc od najniższego/	3	1

Źródło: Obliczono na podstawie danych Urzędu Statystycznego.

ZGONY NIEMOWLĄT W LATACH 2009 – 2010  
NA 1000 URODZEŃ ŻYWYCH



POWIAT LUBLINIECKI

DANE O STANIE ZDROWIA DZIECI I MŁODZIEŻY W WIEKU 0-18 LAT  
BĘDĄCYCH POD OPIEKĄ LEKARZA PODSTAWOWEJ OPIEKI ZDROWOTNEJ (RODZINNEGO)  
LICZBY BEZWZGLĘDNE

Rozpoznanie - według najczęstszych schorzeń ( kod wg ICD 10)		2009				2010			
		Śląskie		Powiat lubliniecki		Śląskie		Powiat lubliniecki	
		Osoby, u których stwierdzono schorzenia ogółem	w tym osoby, u których stwierdzono schorzenia po raz pierwszy w okresie sprawozdawczym	Osoby, u których stwierdzono schorzenia ogółem	w tym osoby, u których stwierdzono schorzenia po raz pierwszy w okresie sprawozdawczym	Osoby, u których stwierdzono schorzenia ogółem	w tym osoby, u których stwierdzono schorzenia po raz pierwszy w okresie sprawozdawczym	Osoby, u których stwierdzono schorzenia ogółem	w tym osoby, u których stwierdzono schorzenia po raz pierwszy w okresie sprawozdawczym
Niedokrwistość D50-D59		8209	2310	161	15	8143	2136	167	9
Niedożywienie E40-E46		3943	607	67	11	3570	565	51	7
Otyłość E65-E68		14018	2233	202	33	13907	2147	244	35
Zaburzenia refrakcji i akomodacji oka H52		36963	3704	705	68	33682	3334	730	65
Alergie	Dychawica oskrzelowa J45	24517	3530	398	45	26096	3843	428	54
	Pokarmowe K52.2	10629	1899	173	22	10299	1822	200	28
	Skórne L27.2	12286	2046	225	36	11578	1812	241	36
Zniekształcenia kręgosłupa M40-M41		53246	5934	662	64	48607	5725	688	58
Choroby układu moczowego N00-N23		7127	1264	131	14	6556	1223	136	12
Zaburzenia rozwoju R62		8851	1265	165	3	8753	1292	146	3
w tym	fizycznego R62.8	5225	674	113	0	4991	640	100	1
	psychomotorycznego R62.0	2861	371	52	1	2736	360	49	1

Źródło: Opracowano na podstawie sprawozdania Mz - 11- roczne sprawozdanie o działalności i zatrudnieniu w podstawowej ambulatoryjnej opiece zdrowotnej, według lokalizacji placówek udzielających świadczeń zdrowotnych.



POWIAT LUBLINIECKI

DANE O STANIE ZDROWIA DZIECI I MŁODZIEŻY W WIEKU 0-18 LAT  
BĘDĄCYCH POD OPIEKĄ LEKARZA PODSTAWOWEJ OPIEKI ZDROWOTNEJ (RODZINNEGO)  
WSKAŹNIKI NA 10 000 LUDNOŚCI <sup>a</sup>

Rozpoznanie - według najczęstszych schorzeń ( kod wg ICD 10)		2009				2010			
		Śląskie		Powiat lubliniecki		Śląskie		Powiat lubliniecki	
		Osoby, u których stwierdzono schorzenia ogółem	w tym osoby, u których stwierdzono schorzenia po raz pierwszy w okresie sprawozdawczym	Osoby, u których stwierdzono schorzenia ogółem	w tym osoby, u których stwierdzono schorzenia po raz pierwszy w okresie sprawozdawczym	Osoby, u których stwierdzono schorzenia ogółem	w tym osoby, u których stwierdzono schorzenia po raz pierwszy w okresie sprawozdawczym	Osoby, u których stwierdzono schorzenia ogółem	w tym osoby, u których stwierdzono schorzenia po raz pierwszy w okresie sprawozdawczym
Niedokrwistość D50-D59		88,4	24,6	96,4	8,9	89,2	23,2	101,9	5,4
Niedożywienie E40-E46		42,5	6,5	40,1	6,5	39,1	6,1	31,1	4,2
Otyłość E65-E68		151,0	23,8	120,9	19,5	152,3	23,3	148,9	21,1
Zaburzenia refrakcji i akomodacji oka H52		398,0	39,5	421,9	40,2	368,8	36,2	445,5	39,2
Alergie	Dychawica oskrzelowa J45	264,0	37,6	238,2	26,6	285,7	41,7	261,2	32,6
	Pokarmowe K52.2	114,5	20,2	103,5	13,0	112,8	19,8	122,1	16,9
	Skórne L27.2	132,3	21,8	134,7	21,3	126,8	19,7	147,1	21,7
Zniekształcenia kręgosłupa M40-M41		573,4	63,3	396,2	37,9	532,2	62,2	419,9	35,0
Choroby układu moczowego N00-N23		76,7	13,5	78,4	8,3	71,8	13,3	83,0	7,2
Zaburzenia rozwoju R62		95,3	13,5	98,7	1,8	95,8	14,0	89,1	1,8
w tym	fizycznego R62.8	56,3	7,2	67,6	0,0	54,6	6,9	61,0	0,6
	psychomotorycznego R62.0	30,8	4,0	31,1	0,6	30,0	3,9	29,9	0,6

<sup>a</sup> obliczono dla ludności w wieku od 0 do 19 lat

Źródło: Opracowano na podstawie sprawozdania Mz - 11- roczne sprawozdanie o działalności i zatrudnieniu w podstawowej ambulatoryjnej opiece zdrowotnej, według lokalizacji placówek udzielających świadczeń zdrowotnych.

POWIAT LUBLINIECKI

DANE O STANIE ZDROWIA OSÓB W WIEKU 19 LAT I WIĘCEJ  
BĘDĄCYCH POD OPIEKĄ LEKARZA PODSTAWOWEJ OPIEKI ZDROWOTNEJ (RODZINNEGO)

Rozpoznanie – według najczęstszych schorzeń (kod wg ICD 10)	2009				2010			
	Śląskie		Powiat lubliniecki		Śląskie		Powiat lubliniecki	
	Osoby, u których stwierdzono schorzenia ogółem (stan w dniu 31 XII)	w tym osoby, u których stwierdzono schorzenia po raz pierw- szy w roku sprawoz- dawczym	Osoby, u których stwierdzono schorzenia ogółem (stan w dniu 31 XII)	w tym osoby, u których stwierdzono schorzenia po raz pierw- szy w roku sprawoz- dawczym	Osoby, u których stwierdzono schorzenia ogółem (stan w dniu 31 XII)	w tym osoby, u których stwierdzono schorzenia po raz pierw- szy w roku sprawoz- dawczym	Osoby, u których stwierdzono schorzenia ogółem (stan w dniu 31 XII)	w tym osoby, u których stwierdzono schorzenia po raz pierwszy w roku spra- wozdawczym
	Liczby bezwzględne							
Choroby tarczycy E00-E07	51770	5800	711	59	56255	7210	740	53
Cukrzyca E10-E14	143535	13776	2966	194	149644	14595	2879	174
Choroby układu krążenia I00-I99	525216	42531	5052	309	550536	45064	5015	372
Przewlekły nieżyt oskrzeli, dychawica oskrzelowa J40-J47	76618	7171	1093	96	78986	8603	1188	112
Przewlekłe choroby układu trawiennego K25-K93	128414	11742	1191	115	133419	13890	1206	111
Choroby układu mięśniowo- kostnego i tkanki łącznej M00-M99	171163	13772	1188	105	183407	17009	1174	98

POWIAT LUBLINIECKI

DANE O STANIE ZDROWIA OSÓB W WIEKU 19 LAT I WIĘCEJ  
BĘDĄCYCH POD OPIEKĄ LEKARZA PODSTAWOWEJ OPIEKI ZDROWOTNEJ (RODZINNEGO) dok.

Rozpoznanie – według najczęstszych schorzeń (kod wg ICD 10)	2009				2010			
	Śląskie		Powiat lubliniecki		Śląskie		Powiat lubliniecki	
	Osoby, u których stwierdzono schorzenia ogółem (stan w dniu 31 XII)	w tym osoby, u których stwierdzono schorzenia po raz pierw- szy w roku sprawoz- dawczym	Osoby, u których stwierdzono schorzenia ogółem (stan w dniu 31 XII)	w tym osoby, u których stwierdzono schorzenia po raz pierw- szy w roku sprawoz- dawczym	Osoby, u których stwierdzono schorzenia ogółem (stan w dniu 31 XII)	w tym osoby, u których stwierdzono schorzenia po raz pierw- szy w roku sprawoz- dawczym	Osoby, u których stwierdzono schorzenia ogółem (stan w dniu 31 XII)	w tym osoby, u których stwierdzono schorzenia po raz pierwszy w roku spra- wzdawczym
	wskaźniki na 10 000 ludności <sup>a</sup>							
Choroby tarczycy E00-E07	139,5	15,7	118,7	9,9	151,1	19,4	122,6	8,8
Cukrzyca E10-E14	386,7	37,2	495,1	32,6	402,0	39,3	476,9	28,9
Choroby układu krążenia I00-I99	1414,9	114,8	843,3	52,0	1478,9	121,2	830,7	61,8
Przewlekły nieżyt oskrzeli, dychawica oskrzelowa J40-J47	206,4	19,4	182,4	16,2	212,2	23,1	196,8	18,6
Przewlekłe choroby układu trawiennego K25-K93	345,9	31,7	198,8	19,3	358,4	37,4	199,8	18,5
Choroby układu mięśniowo- kostnego i tkanki łącznej M00-M99	461,1	37,2	198,3	17,7	492,7	45,8	194,5	16,3

<sup>a</sup> obliczono do ludności w wieku 20 lat i więcej

Źródło: Opracowano na podstawie sprawozdania "Mz - 11- roczne sprawozdanie o działalności i zatrudnieniu w podstawowej ambulatoryjnej opiece zdrowotnej" według lokalizacji placówek udzielających świadczeń zdrowotnych.

ZACHOROWANIA NA CHOROBY ZAKAŻNE

Wyszczególnienie		Powiat lubliniecki			
		2009		2010	
Według X Rewizji Międzynarodowej Klasyfikacji Chorób i Problemów Zdrowotnych		w liczbach bezwzględnych			
Dur brzuszny	/A 01.0/	-	-	-	-
Czerwonka bakteryjna	/A 03/	-	-	-	-
Krztusiec	/A 37/	6	3	6	3
Szkarlatyna (płonica)	/A 38/	10	54	10	54
Choroba meningokokowa (inwazyjna)	/A39/	-	-	-	-
Odra	/B 05/	-	-	-	-
Wirusowe zapalenie wątroby <sup>a</sup> :	/B15-B19/	3	6	3	6
w tym typu B <sup>b</sup>	/B16; B18.0-1/	2	3	2	3
Świnka (nagminne zapalenie przyusznic)	/B26/	7	6	7	6
Bakteryjne zatrucia pokarmowe:	/A02.0;A05/	6	10	6	10
w tym salmonelozy	/A02.0/	3	7	3	7
AIDS (zespół nabytego upośledzenia odporności)	/B20-B24/	-	-	-	-
Grypa: zachorowania potwierdzone laboratoryjnie <sup>c</sup>	/J10;J11/	4	-	4	-
Nowo wykryte zakażenia HIV	/Z21/	1	3	1	3
Grypa ptaków typu A/H5 lub A/H5N1 u ludzi	/J09/	-	-	-	-
Grypa wywołana nowym wirusem A(H1N1)	-	4	-	4	-
		na 100 000 ludności			
		Śląskie		Powiat lubliniecki	
		2009	2010	2009	2010
Dur brzuszny	/A 01.0/	-	-	-	-
Czerwonka bakteryjna	/A 03/	0,1	0,02	-	-
Krztusiec	/A 37/	4,4	2,6	7,9	3,9
Szkarlatyna (płonica)	/A 38/	54,4	46,3	13,1	70,4
Choroba meningokokowa (inwazyjna)	/A39/	0,9	0,6	-	-
Odra	/B 05/	0,1	0,04	-	-
Wirusowe zapalenie wątroby <sup>a</sup> :	/B15-B19/	9,3	7,1	3,9	7,8
w tym typu B <sup>b</sup>	/B16; B18.0-1/	4,0	2,9	2,6	3,9
Świnka (nagminne zapalenie przyusznic)	/B26/	9,1	8,9	9,2	7,8
Bakteryjne zatrucia pokarmowe:	/A02.0;A05/	25,7	33,7	7,9	13,0
w tym salmonelozy	/A02.0/	14,2	17,7	3,9	9,1
AIDS (zespół nabytego upośledzenia odporności)	/B20-B24/	0,3	0,4	-	-
Grypa: zachorowania potwierdzone laboratoryjnie <sup>c</sup>	/J10;J11/	8,8	0,5	5,2	-
Nowo wykryte zakażenia HIV	/Z21/	2,4 <sup>d</sup>	2,3 <sup>d</sup>	1,3	3,9
Grypa ptaków typu A/H5 lub A/H5N1 u ludzi	/J09/	-	-	-	-
Grypa wywołana nowym wirusem A(H1N1)	-	.	0,4	5,2	-

a WZW typu C obliczono wg definicji przypadku z roku 2005

b łącznie z zakażeniami mieszanymi HBV i HCV (typ B+C)

c w tym przypadki grypy A/H1N1v

d w tym przypadku zachorowania bez możliwości rozbicia terytorialnego na poszczególne powiaty (w roku 2009 - 36, w roku 2010 - 44)

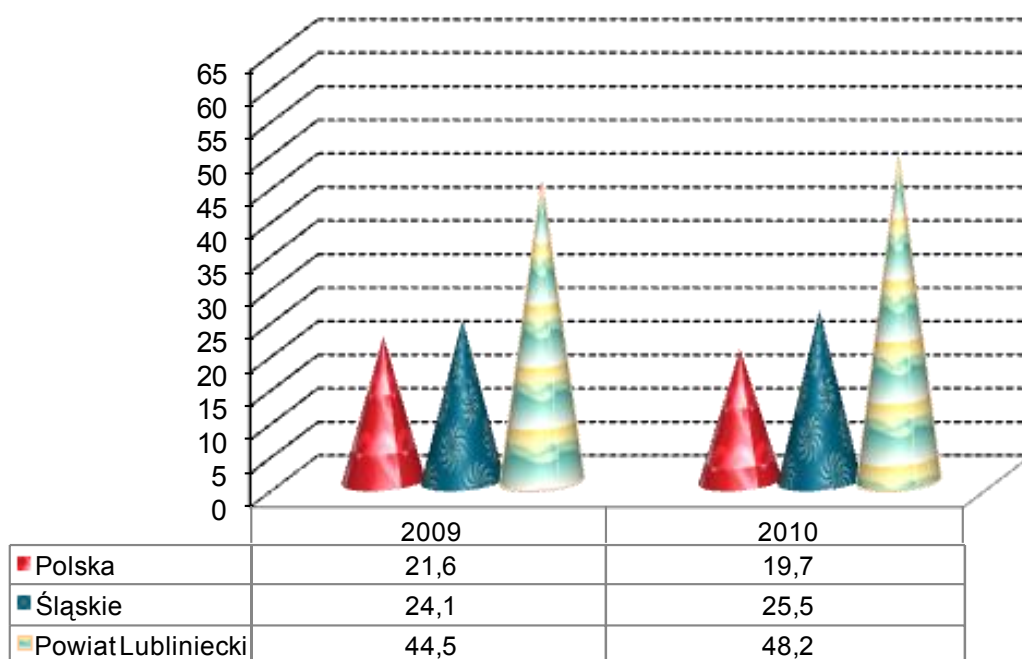
Źródło: Opracowano na podstawie danych Śląskiej Wojewódzkiej Stacji Sanitarno-Epidemiologicznej oraz biuletynu Państwowego Zakładu Higieny "Choroby zakaźne i zatrucia w Polsce w 2009 roku"

ZACHOROWANIA NA GRUŻLICĘ

Zachorowania	Ogółem	
	2009	2010
	liczby bezwzględne	
Polska	8236	7509
Śląskie	1119	1181
<b>Powiat lubliniecki</b>	<b>34</b>	<b>37</b>
	wskaźniki na 100 000 ludności	
Polska	21,6	19,7
Śląskie	24,1	25,5
<b>Powiat lubliniecki</b>	<b>44,5</b>	<b>48,2</b>

Źródło: Opracowano na podstawie materiałów Instytutu Gruźlicy i Chorób Płuc oraz Wojewódzkiej Przychodni Chorób Płuc i Gruźlicy. (Dla powiatu według lokalizacji placówek udzielających świadczeń zdrowotnych).

ZACHOROWANIA NA GRUŻLICĘ  
WSKAŹNIK NA 100 000 LUDNOŚCI

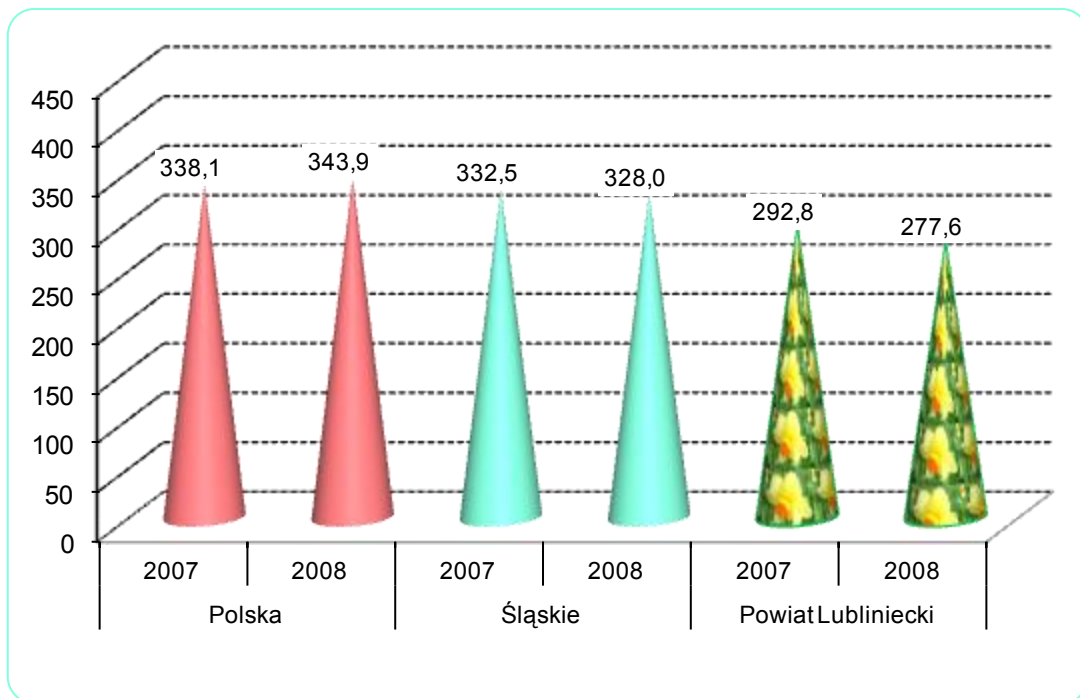


ZACHOROWANIA NA NOWOTWORY ZŁOŚLIWE

Wyszczególnienie	Śląskie		Powiat lubliniecki	
	2007	2008	2007	2008
	liczby bezwzględne			
Ogółem	15503	15250	224	212
Mężczyźni	7951	7645	126	117
Kobiety	7552	7605	98	95
	wskaźniki na 100 000 ludności			
Ogółem	332,5	328,0	292,8	277,6
Mężczyźni	353,4	341,0	335,6	312,4
Kobiety	313,1	316,0	251,6	244,1

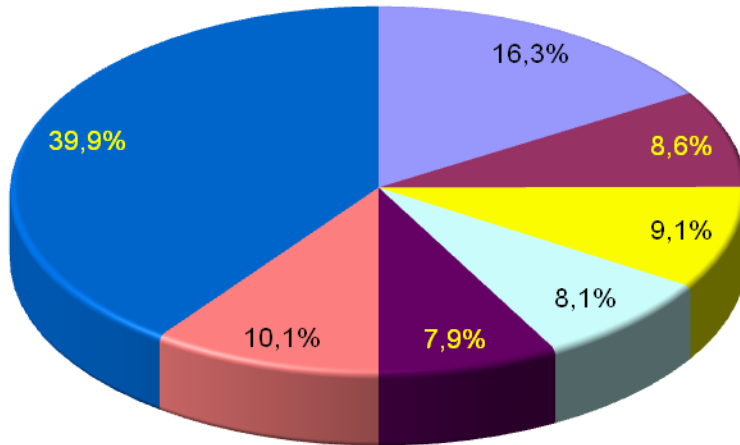
Uwaga: Dane za rok 2008 - ostatnie dane dotyczące zachorowań na nowotwory złośliwe.  
 Źródło: Biuletyn Statystyczny Centrum Onkologii - Instytut im. M. Skłodowskiej - Curie, Warszawa 2010r. oraz Krajowa Baza Danych Nowotworowych (www.onkologia.org.pl)

ZACHOROWANIA NA NOWOTWORY ZŁOŚLIWE OGÓŁEM  
 W LATACH 2007 – 2008

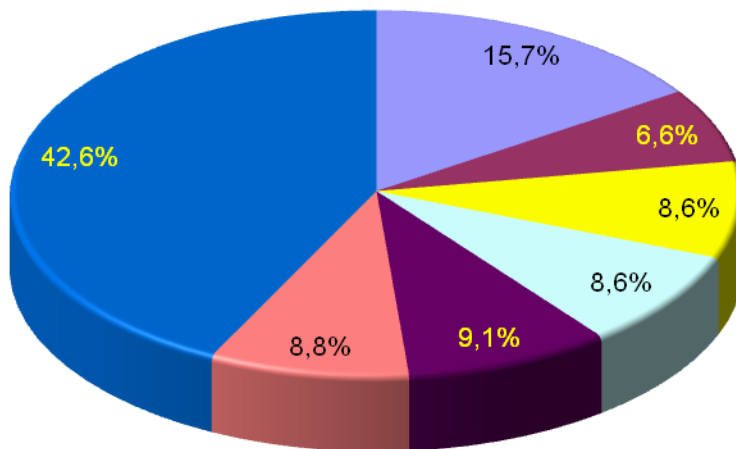


STRUKTURA CHOROBYHOŚCI HOSPITALIZOWANEJ W 2009 ROKU  
NAJCZĘSTSZE PRZYCZYNY HOSPITALIZACJI

ŚLĄSKIE



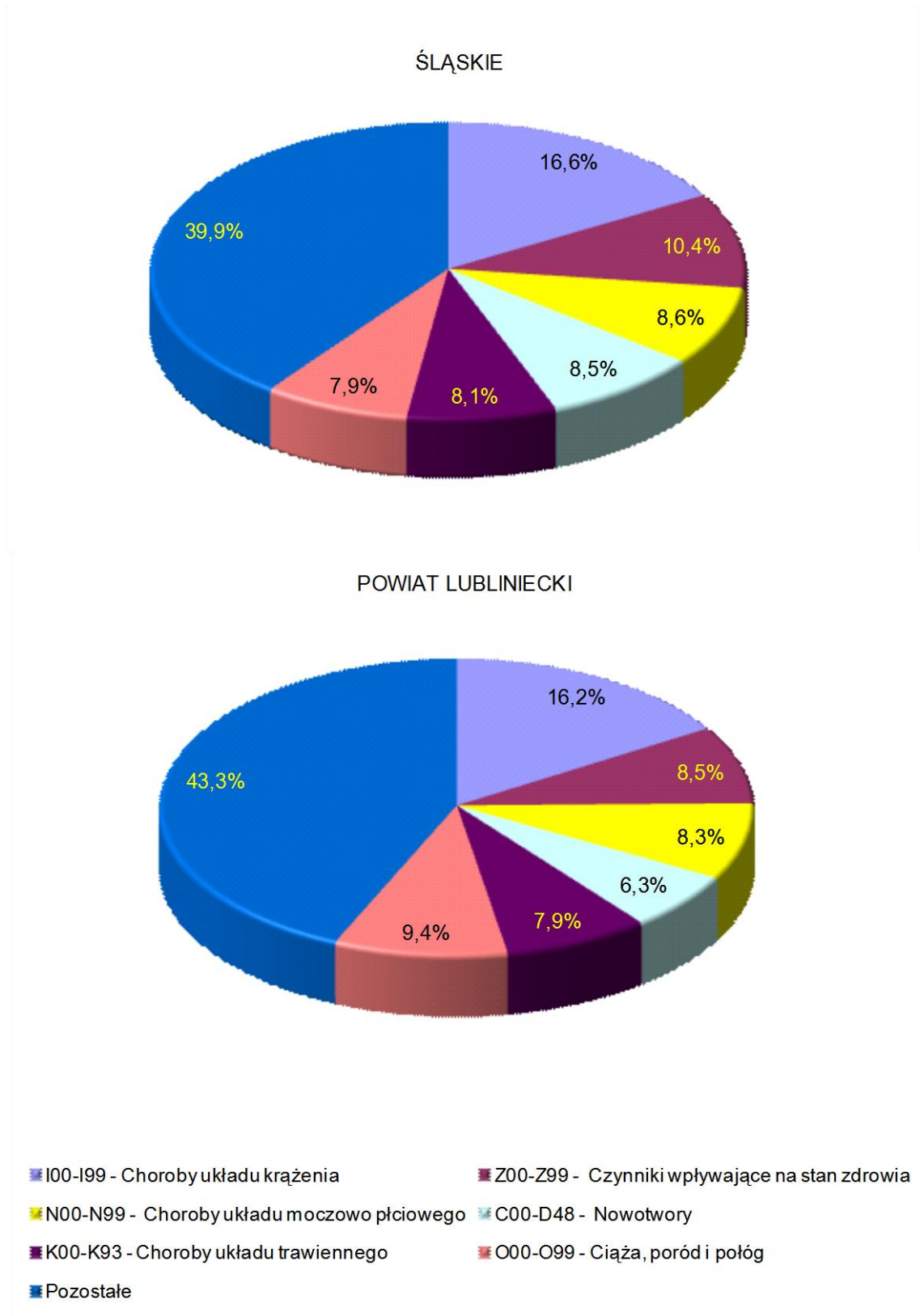
POWIAT LUBLINIECKI



- I00-I99 - Choroby układu krążenia
- N00-N99 - Choroby układu moczowo płciowego
- O00-O99 - Ciąża, poród i połóg
- Pozostałe
- C00-D48 - Nowotwory
- K00-K93 - Choroby układu trawiennego
- Z00-Z99 - Czynniki wpływające na stan zdrowia

Uwaga: Według rozdziałów Międzynarodowej Klasyfikacji Chorób i Problemów Zdrowotnych, Rewizja chorób  
Źródło: Opracowano na podstawie danych uzyskanych w oparciu o Komputerowy System "Karta Statystyczna" -

STRUKTURA CHOROBY HOSPITALIZOWANEJ W 2010 ROKU  
NAJCZĘSTSZE PRZYCZYNY HOSPITALIZACJI



Uwaga: Według rozdziałów Międzynarodowej Klasyfikacji Chorób i Problemów Zdrowotnych, Rewizja chorób  
 Źródło: Opracowano na podstawie danych uzyskanych w oparciu o Komputerowy System "Karta Statystyczna"



CHORZY LECZENI W JEDNOSTKACH LECZNICTWA AMBULATORYJNEGO  
DLA OSÓB Z ZABURZENIAMI PSYCHICZNYMI, OSÓB UZALEŻNIONYCH  
OD ALKOHOLU ORAZ INNYCH SUBSTANCJI PSYCHOAKTYWNYCH  
W LATACH 2009 - 2010

A. Zaburzenia psychiczne (bez uzależnień)				
Wyszczególnienie	2009		2010	
	Liczby bezwzględne	Wskaźnik na 10 000 ludności	Liczby bezwzględne	Wskaźnik na 10 000 ludności
Śląskie				
Leczeni ogółem	138604	298,7	146009	315,0
w tym po raz pierwszy	34654	74,6	36443	78,6
Powiat lubliniecki				
Leczeni ogółem	2591	338,2	2640	343,9
w tym po raz pierwszy	490	64,2	483	63,0
B. Zaburzenia spowodowane używaniem alkoholu				
Wyszczególnienie	2009		2010	
	Liczby bezwzględne	Wskaźnik na 10 000 ludności	Liczby bezwzględne	Wskaźnik na 10 000 ludności
Śląskie				
Leczeni ogółem	22825	49,2	22024	47,5
w tym po raz pierwszy	10281	22,1	10095	21,8
Powiat lubliniecki				
Leczeni ogółem	97	12,7	103	13,4
w tym po raz pierwszy	19	2,5	12	1,6
C. Zaburzenia spowodowane używaniem środków psychoaktywnych				
Wyszczególnienie	2009		2010	
	Liczby bezwzględne	Wskaźnik na 10 000 ludności	Liczby bezwzględne	Wskaźnik na 10 000 ludności
Śląskie				
Leczeni ogółem	3458	7,5	3475	7,5
w tym po raz pierwszy	1410	3,0	1639	3,5
Powiat lubliniecki				
Leczeni ogółem	4	0,5	6	0,8
w tym po raz pierwszy	1	0,1	-	-

Źródło: Opracowano na podstawie sprawozdania na formularzu MZ-15 Roczne sprawozdanie z działalności jednostki lecznictwa ambulatoryjnego dla osób z zaburzeniami psychicznymi, osób uzależnionych od alkoholu oraz innych substancji psychoaktywnych, według lokalizacji placówek udzielających świadczeń zdrowotnych.

SZPITALE OGÓLNE

Wyszczególnienie	Ogółem		W tym: wg organu założycielskiego <sup>a</sup>	
	2009	2010	2009	2010
Powiat lubliniecki				
Szpitala	3	3	1	1
Łóżka ogółem	363	363	168	168
w tym na oddziałach :				
Chorób wewnętrznych	44	44	44	44
Intensywnej terapii	4	4	4	4
Gruźlicy i chorób płuc	25	25	25	25
Rehabilitacyjnych	195	195	-	-
Dziecięcych	30	30	30	30
Ginekologiczno - położniczych	25	25	25	25
Chirurgii ogólnej	40	40	40	40
Neonatologicznych	12	12	12	12
Leczeni <sup>b</sup> ( w ciągu roku)	9852	10122	6610	6987
Osobodni leczenia ( w ciągu roku)	101839	101544	36470	36323
Wskaźnik łóżek na 10 000 ludności	47,4	47,3	21,9	21,9
Śląskie				
Wskaźnik łóżek na 10 000 ludności	54,6	56,1	22,1	18,8

Uwaga : Łóżka ogółem bez oddziału neonatologicznego

SZPITALE I ZAKŁADY PSYCHIATRYCZNE

Wyszczególnienie	Ogółem		W tym: wg organu założycielskiego <sup>a</sup>	
	2009	2010	2009	2010
Powiat lubliniecki				
Szpitala i zakłady psychiatryczne	1	1	-	-
Łóżka ogółem	629	629	-	-
w tym na oddziałach :				
leczenia alkoholowych zespołów abstynencyjnych (detoksykacji)	30	-	-	-
neurologiczny	30	30	-	-
psychiatrii sądowej o wzmocnionym zabezpieczeniu	60	60	-	-

SZPITALY I ZAKŁADY PSYCHIATRYCZNE (dok.)

Wyszczególnienie	Ogółem		W tym: wg organu założycielskiego <sup>a</sup>	
	2009	2010	2009	2010
psychiatryczny (ogólny)	365	429	-	-
psychiatryczny dla chorych somatycznie	34	-	-	-
psychiatryczny dla dzieci i młodzieży	20	20	-	-
rehabilitacji psychiatrycznej	30	30	-	-
terapii uzależnienia od alkoholu	60	60	-	-
Leczeni <sup>b</sup> ( w ciągu roku )	6467	5459	-	-
Osobodni leczenia ( w ciągu roku )	206554	205598	-	-
Wskaźnik łóżek na 10 000 ludności	82,1	81,9	-	-
Śląskie				
<i>Wskaźnik łóżek na 10 000 ludności</i>	6,5	6,3	0,2	0,2

ZAKŁADY PIEŁĘGNACYJNO - OPIEKUŃCZE  
I OPIEKUŃCZO – LECZNICZE

Wyszczególnienie	Ogółem		W tym: wg organu założycielskiego <sup>a</sup>	
	2009	2010	2009	2010
Powiat lubliniecki				
Zakłady	1	1	-	-
Liczba miejsc	120	150	-	-
Wskaźnik miejsc na 10 000 ludności	15,7	19,5	-	-
Śląskie				
<i>Wskaźnik miejsc na 10 000 ludności</i>	7,3	7,9	1,7	1,5

ZAKŁADY STACJONARNEJ OPIEKI HOSPICYJNEJ - /5180/

Wyszczególnienie	Ogółem		W tym: wg organu założycielskiego <sup>a</sup>	
	2009	2010	2009	2010
Powiat lubliniecki				
Zakłady	-	-	-	-
Liczba miejsc	-	-	-	-
Wskaźnik miejsc na 10 000 ludności	-	-	-	-
Śląskie				
<i>Wskaźnik miejsc na 10 000 ludności</i>	0,1	0,2	-	-

**a** Jednostki podległe samorządowi powiatu i gminy, **b** Bez ruchu międzyoddziałowego  
Źródło :Opracowano na podstawie sprawozdań na form.: MZ - 29 o działalności szpitala ogólnego, MZ - 29A o działalności zakładu długoterminowej stacjonarnej opieki zdrowotnej i MZ-30 zakładu psychiatrycznej opieki stacjonarnej.

**POWIAT LUBLINIECKI**

**AMBULATORYJNA OPIEKA ZDROWOTNA**

Wyszczególnienie	2009		2010	
	Śląskie	Powiat lubliniecki	Śląskie	Powiat lubliniecki
Porady udzielone w specjalistycznej opiece zdrowotnej <sup>a</sup>				
Poradnie chorób wewnętrznych:		10313		11933
liczba porad na 10 000 ludności:	4650,3	1351,0	4953,8	1555,3
w tym:				
Alergologiczna:		1164		984
liczba porad na 10 000 ludności:	702,4	152,5	753,0	128,2
Diabetologiczna:		2218		2016
liczba porad na 10 000 ludności:	669,1	290,6	642,8	262,7
Nefrologiczna:		-		-
liczba porad na 10 000 ludności:	132,0	-	146,5	-
Kardiologiczna:		4301		4022
liczba porad na 10 000 ludności:	1462,6	563,4	1441,4	524,2
Medycyny nuklearnej		-		-
liczba porad na 10 000 ludności:	16,7	-	13,6	-
Poradnie innych specjalności zachowawczych:		21012		15061
liczba porad na 10 000 ludności:	6029,1	2752,6	6019,4	1962,9
w tym:				
Dermatologiczna:		2979		2509
liczba porad na 10 000 ludności:	1551,5	390,3	1487,3	327,0
Neurologiczna:		8010		3219
liczba porad na 10 000 ludności:	2093,5	1049,3	2024,5	419,5
Onkologiczna:		-		-
liczba porad na 10 000 ludności:	608,1	-	640,5	-
Rehabilitacja:		3005		2257
liczba porad na 10 000 ludności:	722,0	393,7	683,5	294,2
Chorób zakaźnych:		-		-
liczba porad na 10 000 ludności:	106,3	-	90,8	-
Poradnie opieki nad matką i dzieckiem:		20188		17826
liczba porad na 10 000 ludności:	3296,8	2644,7	3186,5	2323,3
w tym:				
Pediatryczna:		-		-
liczba porad na 10 000 ludności - od 0 -19 lat	63,1	-	82,1	-

**POWIAT LUBLINIECKI**

**AMBULATORYJNA OPIEKA ZDROWOTNA (dok.)**

Wyszczególnienie	2009		2010	
	Śląskie	Powiat lubliniecki	Śląskie	Powiat lubliniecki
Neonatologiczna:		265		246
liczba porad na 10 000 ludności - do 1 roku	2451,0	3500,7	2841,7	3014,7
Ginekologiczno-położnicza:		19923		17580
liczba porad na 10 000 ludności - kobiety	6257,4	5132,4	6027,0	4518,1
Poradnie zabiegowe:		44818		41175
liczba porad na 10 000 ludności:	10450,3	5871,2	10505,9	5366,4
w tym:				
Chirurgii ogólnej:		15515		14407
liczba porad na 10 000 ludności:	2333,9	2032,5	2434,7	1877,7
Chirurgii onkologicznej:		-		-
liczba porad na 10 000 ludności:	81,2	-	89,4	-
Urazowo-ortopedyczna:		6781		1537
liczba porad na 10 000 ludności:	2416,3	888,3	2445,4	200,3
Okulistyczna:		11051		13952
liczba porad na 10 000 ludności:	2694,4	1447,7	2604,5	1818,4
Otolaryngologiczna:		10189		9586
liczba porad na 10 000 ludności:	1895,9	1334,8	1892,1	1249,4
Urologiczna:		1282		1693
liczba porad na 10 000 ludności:	686,3	167,9	669,2	220,7
Poradnie stomatologiczne:		51354		37017
liczba porad na 10 000 ludności:	5920,8	6727,5	5385,4	4824,5
w tym:				
Ortodontyczna:		-		-
liczba porad na 10 000 ludności:	265,3	-	264,7	-
Protetyki stomatologicznej:		-		-
liczba porad na 10 000 ludności:	47,7	-	48,6	-
Chirurgii stomatologicznej:		-		-
liczba porad na 10 000 ludności:	97,5	-	100,2	-

<sup>a</sup> porady udzielone w publicznych i niepublicznych zakładach opieki zdrowotnej

Źródło: Opracowano na podstawie sprawozdania na formularzu Mz-12 oraz danych Urzędu Statystycznego w Katowicach.

PERSONEL SŁUŻBY ZDROWIA<sup>a b</sup>

Wyszczególnienie	2009	2010	2009			2010		
	Powiat lubliniecki		Polska	Śląskie	Powiat lubliniecki	Polska	Śląskie	Powiat lubliniecki
	liczby bezwzględne		liczba ludności na 1 osobę personelu					
lekarze	121	119	483	446	633	482	448	645
lekarze dentyści	26	23	3220	3155	2947	3101	3089	3337
pielęgniarki	481	471	205	179	159	206	180	163
położne	31	29	1735	1719	2472	1720	1696	2647
farmaceuci	38	41	1581	1723	2016	.	1564	1872

Uwaga: Pielęgniarki i położne łącznie pielęgniarkami i położnymi z wyższym wykształceniem

a zatrudnienie według podstawowego miejsca pracy

b zatrudnienie w publicznych i niepublicznych zakładach opieki zdrowotnej

Źródło: Opracowano na podstawie sprawozdania MZ-88 - Roczne sprawozdania o zatrudnieniu wybranego personelu służby zdrowia.

PERSONEL SŁUŻBY ZDROWIA W LATACH 2009 - 2010  
LICZBA LUDNOŚCI NA 1 OSOBĘ PERSONELU MEDYCZNEGO

