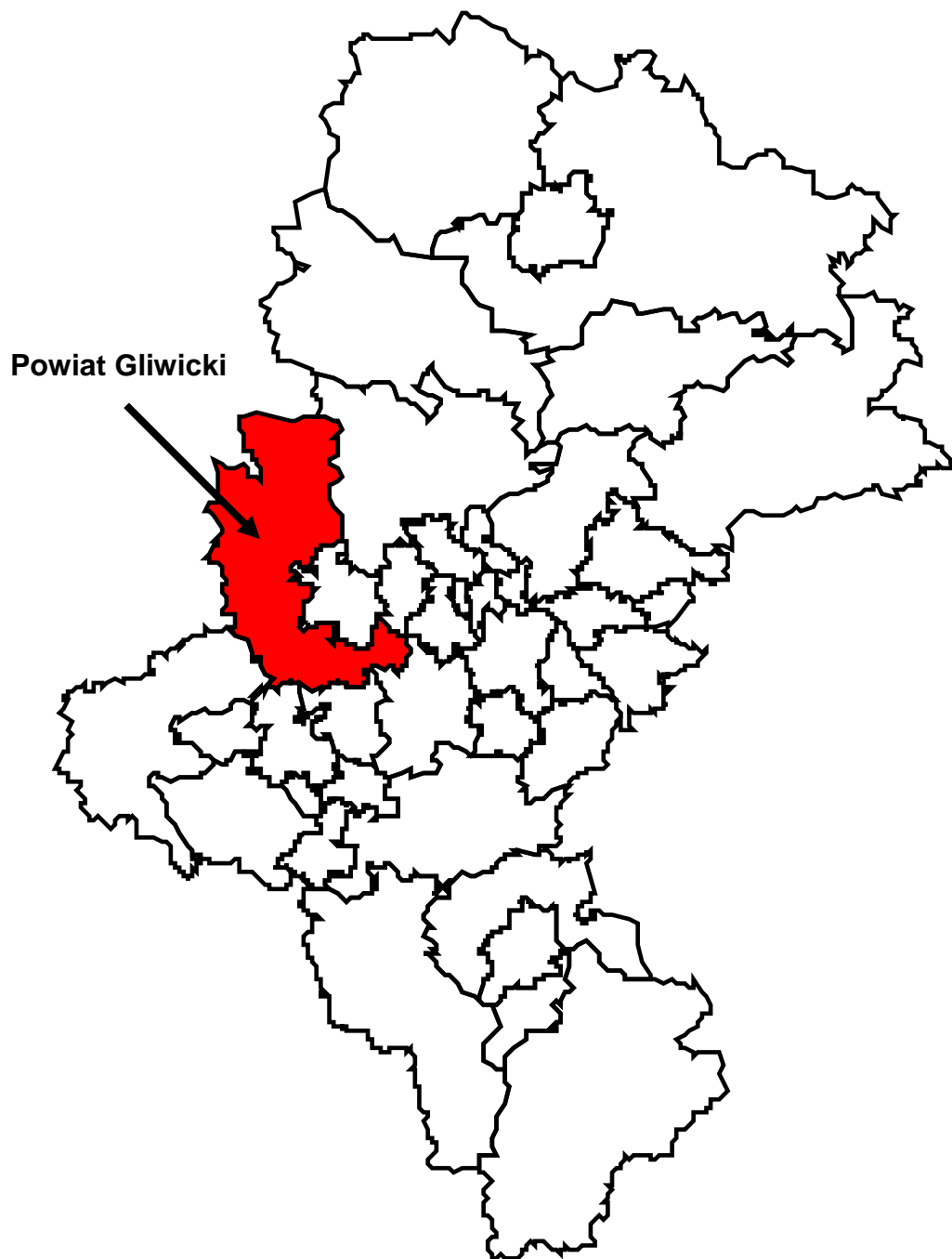


POWIAT GLIWICKI

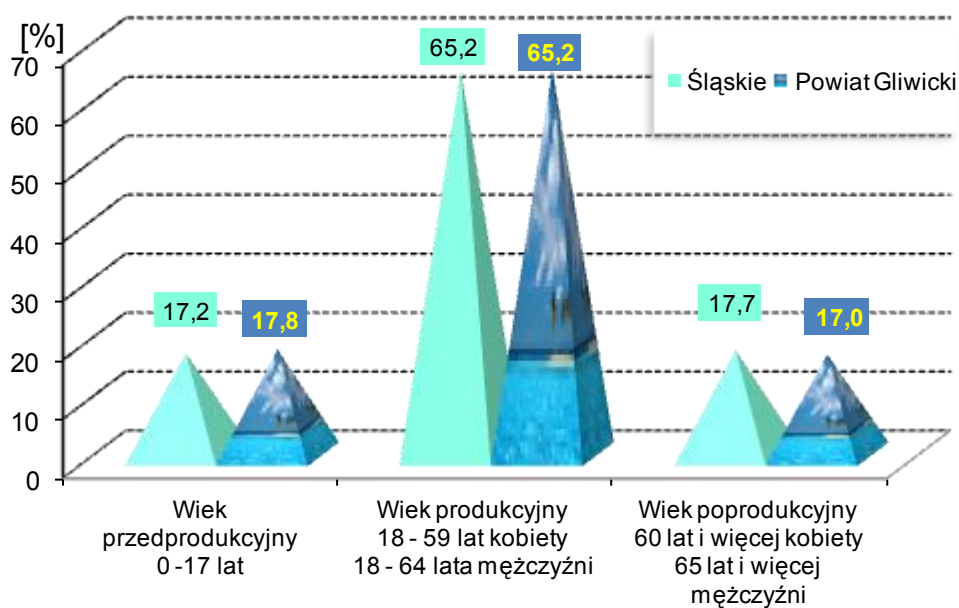


POWIERZCHNIA I LUDNOŚĆ
Stan w dniu 31 XII

Wyszczególnienie	2009	2010
Powierzchnia w km ²	664	664
Ludność - ogółem	114093	114406
Mężczyźni	55212	55366
Kobiety	58881	59040
Wiek przedprodukcyjny	20509	20376
Wiek produkcyjny	74590	74619
Wiek poprodukcyjny	18994	19411

Źródło: Opracowano na podstawie danych Urzędu Statystycznego w Katowicach.

LUDNOŚĆ WEDŁUG GRUP EKONOMICZNYCH W 2010 ROKU



POWIAT GLIWICKI

RYNEK PRACY. WYNAGRODZENIE

Wyszczególnienie	2009		2010	
	liczba osób (w tys.)	w odsetkach	liczba osób (w tys.)	w odsetkach
		/śląskie=100,0/		/śląskie=100,0/
Zarejestrowani bezrobotni ogółem (stan w dniu 31 XII)				
Śląskie	168,4	100,0	181,2	100,0
mężczyźni	78,5	46,6	83	45,8
kobiety	89,9	53,4	98,2	54,2
Powiat gliwicki	3,1	1,8	3,4	1,9
Powiat gliwicki		/ogółem=100,0/		/ogółem=100,0/
mężczyźni	1,3	42,0	1,5	44,1
kobiety	1,8	58,0	1,9	55,9
Przeciętne miesięczne wynagrodzenie brutto w zł ^b				
Śląskie		3405,18		3528,19
Powiat gliwicki		2736,1		2779,09

b Bez podmiotów gospodarczych o liczbie pracujących do 9 osób.

Źródło: Opracowano na podstawie danych Urzędu Statystycznego w Katowicach.

OCHRONA ŚRODOWISKA

Wyszczególnienie	Powiat gliwicki	
	2009	2010
Emisja zanieczyszczeń powietrza atmosferycznego		
- pyłowych tys.t	0,3	0,2
- gazowych w tys.t	208,7	208,0
Redukcja przemysłowych zanieczyszczeń powietrza atmosferycznego ^a		
- pyłowych w %	97,8	98,7
- gazowych w %	-	-

a Zanieczyszczenia zatrzymane w urządzeniach do redukcji zanieczyszczeń w % zanieczyszczeń wytworzonych

b bez dwutlenku węgla

Źródło: Dane o emisji zanieczyszczeń powietrza opracowano na podstawie danych GUS (Rocznika Statystycznego Województw, Banku Danych Lokalnych).

Dane o redukcji przemysłowych zanieczyszczeń powietrza opracowano na podstawie danych Urzędu Statystycznego w Katowicach - „Województwo Śląskie: Podregiony, Powiaty, Gminy”.

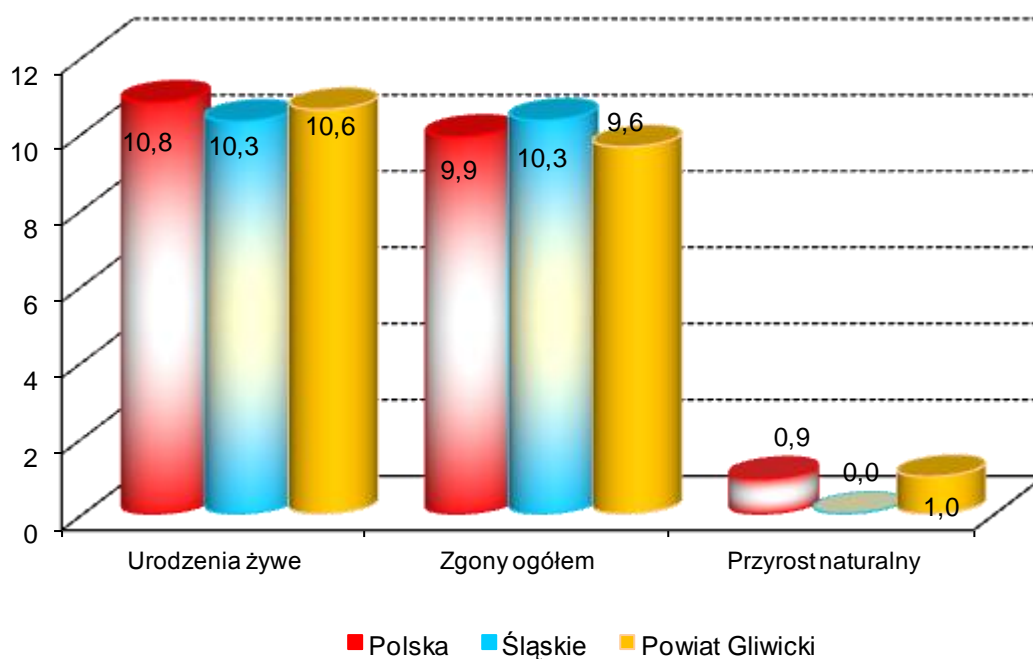
RUCH NATURALNY LUDNOŚCI W LATACH 2009 – 2010
Stan w dniu 31 XII

Wyszczególnienie	2009		2010	
	Liczby bezwzględne			
Urodzenia żywe	1229		1211	
Zgony	1206		1100	
w tym niemowląt	9		10	
Przyrost naturalny	23		111	
	Współczynniki na 1000 ludności			
	Śląskie	Powiat gliwicki	Śląskie	Powiat gliwicki
Urodzenia żywe	10,3	10,8	10,3	10,6
Zgony	10,5	10,6	10,3	9,6
w tym niemowląt ^a	7,2	7,3	5,7	8,3
Przyrost naturalny	-0,2	0,2	0,0	1,0

a na 1000 urodzeń żywych

Źródło: Opracowano na podstawie danych Urzędu Statystycznego w Katowicach.

RUCH NATURALNY LUDNOŚCI W 2010 ROKU



PRZECIĘTNE DALSZE TRWANIE ŻYCIA W 2010 ROKU

Wyszczególnienie	Mężczyźni			Kobiety		
	w wieku lat					
	0	30	60	0	30	60
Polska ^a	72,10	43,34	18,25	80,59	51,30	23,47
Śląskie ^a	71,62	42,87	18,02	79,71	50,38	22,83
Powiat ^b	69,40	41,50	16,40	79,10	49,80	21,90

a ostatnie dostępne dane za 2010 rok

b ostatnie dostępne dane dla powiatów za 2002 rok

Źródło: Opracowano na podstawie danych Urzędu Statystycznego w Katowicach.

ZGONY WEDŁUG NAJCZĘSTSZYCH PRZYCZYŃ

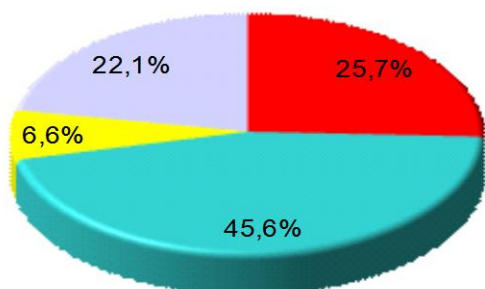
Wyszczególnienie		Ogółem (A00-R99), (V01-Y89)	w tym:		
			Nowotwory (C00-D48)	Choroby układu krążenia (I00-I99)	Zewnętrzne przyczyny zachorowania i zgonu (V01-Y89)
			na 100 000 ludności		
Śląskie	2008	1032,5	264,9	470,9	68,1
	2009	1045,8	271,7	468,7	65,3
Powiat gliwicki	2008	992,5	272,7	433,1	62,2
	2009	1058,5	253,6	443,2	61,4

Źródło: Obliczenia własne na podstawie danych Urzędu Statystycznego.

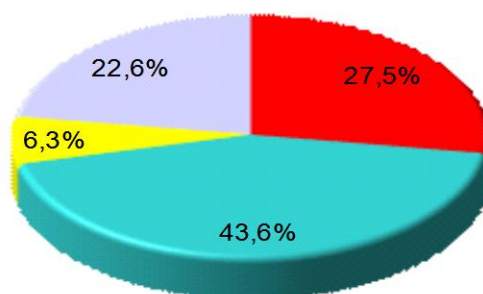
STRUKTURA GŁÓWNYCH PRZYCZYŃ ZGONÓW

2008

Śląskie

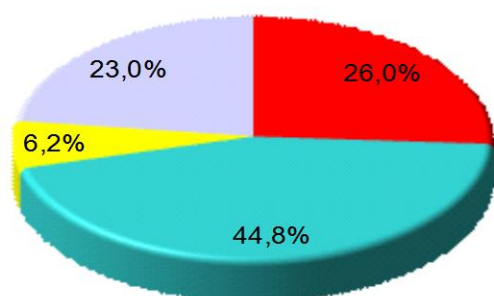


Powiat Gliwicki

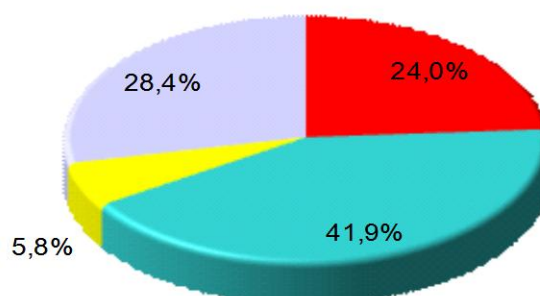


2009

Śląskie



Powiat Gliwicki



■ Nowotwory (C00-D48)
■ Choroby układu krążenia (I00-I99)

■ Zewnętrzne przyczyny zachorowania i zgonu (V01-Y89)
■ Pozostałe

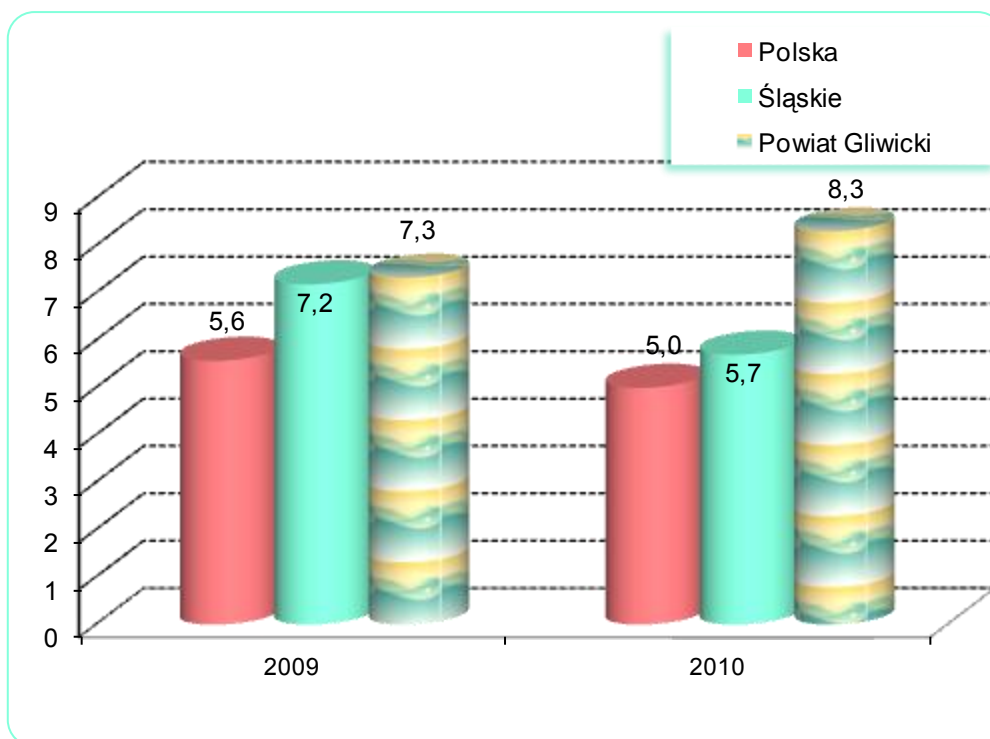
Przyczyny zgonów według Międzynarodowej Statystycznej Klasyfikacji Chorób i Problemów Zdrowotnych, Rewizji X

ZGONY NIEMOWLĄT

Wyszczególnienie	Lata	
	2009	2010
Liczby bezwzględne	9	10
Na 1 000 urodzeń żywych	7,3	8,3
Kolejność miejsc według wysokości współczynnika /licząc od najniższego/	22	33

Źródło: Opracowano na podstawie danych Urzędu Statystycznego.

ZGONY NIEMOWLĄT W LATACH 2009 – 2010
NA 1000 URODZEŃ ŻYWYCH



POWIAT GLIWICKI

**DANE O STANIE ZDROWIA DZIECI I MŁODZIEŻY W WIEKU 0-18 LAT
BĘDĄCYCH POD OPIEKĄ LEKARZA PODSTAWOWEJ OPIEKI ZDROWOTNEJ (RODZINNEGO)
LICZBY BEZWZGLĘDNE**

Rozpoznanie - według najczęstszych schorzeń (kod wg ICD 10)		2009				2010			
		Śląskie		Powiat gliwicki		Śląskie		Powiat gliwicki	
		Osoby, u których stwierdzono schorzenia ogółem	w tym osoby, u których stwierdzono schorzenia po raz pierwszy w okresie sprawozdawczym	Osoby, u których stwierdzono schorzenia ogółem	w tym osoby, u których stwierdzono schorzenia po raz pierwszy w okresie sprawozdawczym	Osoby, u których stwierdzono schorzenia ogółem	w tym osoby, u których stwierdzono schorzenia po raz pierwszy w okresie sprawozdawczym	Osoby, u których stwierdzono schorzenia ogółem	w tym osoby, u których stwierdzono schorzenia po raz pierwszy w okresie sprawozdawczym
Niedokrwistość D50-D59		8209	2310	339	43	8143	2136	350	35
Niedożywienie E40-E46		3943	607	204	52	3570	565	229	37
Otyłość E65-E68		14018	2233	709	71	13907	2147	740	69
Zaburzenia refrakcji i akomodacji oka H52		36963	3704	1925	168	33682	3334	1977	148
Alergie	Dychawica oskrzelowa J45	24517	3530	535	73	26096	3843	564	59
	Pokarmowe K52.2	10629	1899	157	27	10299	1822	158	24
	Skórne L27.2	12286	2046	286	37	11578	1812	268	34
Zniekształcenia kręgosłupa M40-M41		53246	5934	2711	340	48607	5725	2643	189
Choroby układu moczowego N00-N23		7127	1264	121	22	6556	1223	138	15
Zaburzenia rozwoju R62		8851	1265	357	33	8753	1292	318	48
w tym	fizycznego R62.8	5225	674	265	14	4991	640	233	32
	psychomotorycznego R62.0	2861	371	93	13	2736	360	85	9

Źródło: Opracowano na podstawie sprawozdania Mz 11- roczne sprawozdanie o działalności i zatrudnieniu w podstawowej ambulatoryjnej opiece zdrowotnej, według lokalizacji placówek udzielających świadczeń zdrowotnych.

POWIAT GLIWICKI

**DANE O STANIE ZDROWIA DZIECI I MŁODZIEŻY W WIEKU 0-18 LAT
BĘDĄCYCH POD OPIEKĄ LEKARZA PODSTAWOWEJ OPIEKI ZDROWOTNEJ (RODZINNEGO)
WSKAŹNIKI NA 10 000 LUDNOŚCI ^a**

Rozpoznanie - według najczęstszych schorzeń (kod wg ICD 10)		2009				2010			
		Śląskie		Powiat gliwicki		Śląskie		Powiat gliwicki	
		Osoby, u których stwierdzono schorzenia ogółem	w tym osoby, u których stwierdzono schorzenia po raz pierwszy w okresie sprawozdawczym	Osoby, u których stwierdzono schorzenia ogółem	w tym osoby, u których stwierdzono schorzenia po raz pierwszy w okresie sprawozdawczym	Osoby, u których stwierdzono schorzenia ogółem	w tym osoby, u których stwierdzono schorzenia po raz pierwszy w okresie sprawozdawczym	Osoby, u których stwierdzono schorzenia ogółem	w tym osoby, u których stwierdzono schorzenia po raz pierwszy w okresie sprawozdawczym
Niedokrwistość D50-D59		88,4	24,6	143,4	18,1	89,2	23,2	150,2	14,9
Niedożywienie E40-E46		42,5	6,5	86,3	21,8	39,1	6,1	98,3	15,8
Otyłość E65-E68		151,0	23,8	299,9	29,8	152,3	23,3	317,6	29,4
Zaburzenia refrakcji i akomodacji oka H52		398,0	39,5	814,3	70,5	368,8	36,2	848,5	63,0
Alergie	Dychawica oskrzelowa J45	264,0	37,6	226,3	30,6	285,7	41,7	242,1	25,1
	Pokarmowe K52.2	114,5	20,2	66,4	11,3	112,8	19,8	67,8	10,2
	Skórne L27.2	132,3	21,8	121,0	15,5	126,8	19,7	115,0	14,5
Zniekształcenia kręgosłupa M40-M41		573,4	63,3	1146,7	142,7	532,2	62,2	1134,3	80,5
Choroby układu moczowego N00-N23		76,7	13,5	51,2	9,2	71,8	13,3	59,2	6,4
Zaburzenia rozwoju R62		95,3	13,5	151,0	13,9	95,8	14,0	136,5	20,4
w tym	fizycznego R62.8	56,3	7,2	112,1	5,9	54,6	6,9	100,0	13,6
	psychomotorycznego R62.0	30,8	4,0	39,3	5,5	30,0	3,9	36,5	3,8

^a obliczono dla ludności w wieku od 0 do 19 lat

Źródło: Opracowano na podstawie sprawozdania Mz 11- roczne sprawozdanie o działalności i zatrudnieniu w podstawowej ambulatoryjnej opiece zdrowotnej, według lokalizacji placówek udzielających świadczeń zdrowotnych.

POWIAT GLIWICKI

**DANE O STANIE ZDROWIA OSÓB W WIEKU 19 LAT I WIĘCEJ
BĘDĄCYCH POD OPIEKĄ LEKARZA PODSTAWOWEJ OPIEKI ZDROWOTNEJ (RODZINNEGO)**

Rozpoznanie - według najczęstszych schorzeń (kod wg ICD 10)	2009				2010			
	Śląskie		Powiat gliwicki		Śląskie		Powiat gliwicki	
	Osoby, u których stwierdzono schorzenia ogółem (stan w dniu 31 XII)	w tym osoby, u których stwierdzono schorzenia po raz pierwszy w roku sprawozdawczym	Osoby, u których stwierdzono schorzenia ogółem (stan w dniu 31 XII)	w tym osoby, u których stwierdzono schorzenia po raz pierwszy w roku sprawozdawczym	Osoby, u których stwierdzono schorzenia ogółem (stan w dniu 31 XII)	w tym osoby, u których stwierdzono schorzenia po raz pierwszy w roku sprawozdawczym	Osoby, u których stwierdzono schorzenia ogółem (stan w dniu 31 XII)	w tym osoby, u których stwierdzono schorzenia po raz pierwszy w roku sprawozdawczym
	Liczby bezwzględne							
Choroby tarczycy E00-E07	51770	5800	662	68	56255	7210	949	179
Cukrzyca E10-E14	143535	13776	2841	155	149644	14595	3657	305
Choroby układu krążenia I00-I99	525216	42531	10429	448	550536	45064	11394	841
Przewlekły nieżyt oskrzeli, dychawica oskrzelowa J40-J47	76618	7171	1041	79	78986	8603	1628	136
Przewlekłe choroby układu trawiennego K25-K93	128414	11742	1255	102	133419	13890	1633	190
Choroby układu mięśniowo- kostnego i tkanki łącznej M00-M99	171163	13772	1991	147	183407	17009	2834	324

POWIAT GLIWICKI

**DANE O STANIE ZDROWIA OSÓB W WIEKU 19 LAT I WIĘCEJ
BĘDĄCYCH POD OPIEKĄ LEKARZA PODSTAWOWEJ OPIEKI ZDROWOTNEJ (RODZINNEGO)**

Rozpoznanie - według najczęstszych schorzeń (kod wg ICD 10)	2009				2010			
	Śląskie		Powiat gliwicki		Śląskie		Powiat gliwicki	
	Osoby, u których stwierdzono schorzenia ogółem (stan w dniu 31 XII)	w tym osoby, u których stwierdzono schorzenia po raz pierwszy w roku sprawozdawczym	Osoby, u których stwierdzono schorzenia ogółem (stan w dniu 31 XII)	w tym osoby, u których stwierdzono schorzenia po raz pierwszy w roku sprawozdawczym	Osoby, u których stwierdzono schorzenia ogółem (stan w dniu 31 XII)	w tym osoby, u których stwierdzono schorzenia po raz pierwszy w roku sprawozdawczym	Osoby, u których stwierdzono schorzenia ogółem (stan w dniu 31 XII)	w tym osoby, u których stwierdzono schorzenia po raz pierwszy w roku sprawozdawczym
	wskaźniki na 10 000 ludności ^a							
Choroby tarczycy E00-E07	139,5	15,7	73,2	7,5	151,1	19,4	104,2	19,7
Cukrzyca E10-E14	386,7	37,2	314,1	17,2	402,0	39,3	401,4	33,6
Choroby układu krążenia I00-I99	1414,9	114,8	1153,0	49,7	1478,9	121,2	1250,6	92,6
Przewlekły nieżyt oskrzeli, dychawica oskrzelowa J40-J47	206,4	19,4	115,1	8,8	212,2	23,1	178,7	15,0
Przewlekłe choroby układu trawiennego K25-K93	345,9	31,7	138,7	11,3	358,4	37,4	179,2	20,9
Choroby układu mięśniowo- kostnego i tkanki łącznej M00-M99	461,1	37,2	220,1	16,3	492,7	45,8	311,1	35,7

^a obliczono do ludności w wieku 20 lat i więcej

Źródło: Opracowano na podstawie sprawozdania "Mz 11- roczne sprawozdanie o działalności i zatrudnieniu w podstawowej ambulatoryjnej opiece zdrowotnej", według lokalizacji placówek udzielających świadczeń zdrowotnych.

ZACHOROWANIA NA CHOROBY ZAKAŻNE

Wyszczególnienie		Powiat gliwicki			
		2009		2010	
Według X Rewizji Międzynarodowej Klasyfikacji Chorób i Problemów Zdrowotnych		w liczbach bezwzględnych			
Dur brzuszny	/A 01.0/	-	-	-	-
Czerwonka bakteryjna	/A 03/	-	-	-	-
Krztusiec	/A 37/	-	-	-	-
Szkarlatyna (płonica)	/A 38/	122	20	20	20
Choroba meningokokowa (inwazyjna)	/A39/	-	2	2	2
Odra	/B 05/	-	-	-	-
Wirusowe zapalenie wątroby ^a :	/B15-B19/	19	16	16	16
w tym typu B ^b	/B16; B18.0-1/	11	4	4	4
Świnka (nagminne zapalenie przyusznicy)	/B26/	3	5	5	5
Bakteryjne zatrucia pokarmowe:	/A02.0;A05/	7	7	7	7
w tym salmonelozy	/A02.0/	5	6	6	6
AIDS (zespół nabytego upośledzenia odporności)	/B20-B24/	-	-	-	-
Grypa: zachorowania potwierdzone laboratoryjnie ^c	/J10;J11/	6	-	-	-
Nowo wykryte zakażenia HIV	/Z21/	1	2	2	2
Grypa ptaków typu A/H5 lub A/H5N1 u ludzi	/J09/	-	-	-	-
Grypa wywołana nowym wirusem A(H1N1)	-	5	-	-	-
		na 100 000 ludności			
		Śląskie		Powiat gliwicki	
		2009	2010	2009	2010
Dur brzuszny	/A 01.0/	-	-	-	-
Czerwonka bakteryjna	/A 03/	0,1	0,02	-	-
Krztusiec	/A 37/	4,4	2,6	-	-
Szkarlatyna (płonica)	/A 38/	54,4	46,3	107,0	17,5
Choroba meningokokowa (inwazyjna)	/A39/	0,9	0,6	-	1,7
Odra	/B 05/	0,1	0,04	-	-
Wirusowe zapalenie wątroby ^a :	/B15-B19/	9,3	7,1	16,7	14,0
w tym typu B ^b	/B16; B18.0-1/	4,0	2,9	9,7	3,5
Świnka (nagminne zapalenie przyusznicy)	/B26/	9,1	8,9	2,6	4,4
Bakteryjne zatrucia pokarmowe:	/A02.0;A05/	25,7	33,7	6,1	6,1
w tym salmonelozy	/A02.0/	14,2	17,7	4,4	5,2
AIDS (zespół nabytego upośledzenia odporności)	/B20-B24/	0,3	0,4	-	-
Grypa: zachorowania potwierdzone laboratoryjnie ^c	/J10;J11/	8,8	0,5	5,3	-
Nowo wykryte zakażenia HIV	/Z21/	2,4 ^d	2,3 ^d	0,9	1,7
Grypa ptaków typu A/H5 lub A/H5N1 u ludzi	/J09/	-	-	-	-
Grypa wywołana nowym wirusem A(H1N1)	-	.	0,4	4,4	-

^a WZW typu C obliczono wg definicji przypadku z roku 2005

^b łącznie z zakażeniami mieszanymi HBV i HCV (typ B+C)

^c w tym przypadki grypy A/H1N1v ^d w tym przypadku zachorowania bez możliwości rozbięcia terytorialnego na poszczególne powiaty (w roku 2009 - 36, w roku 2010 - 44)

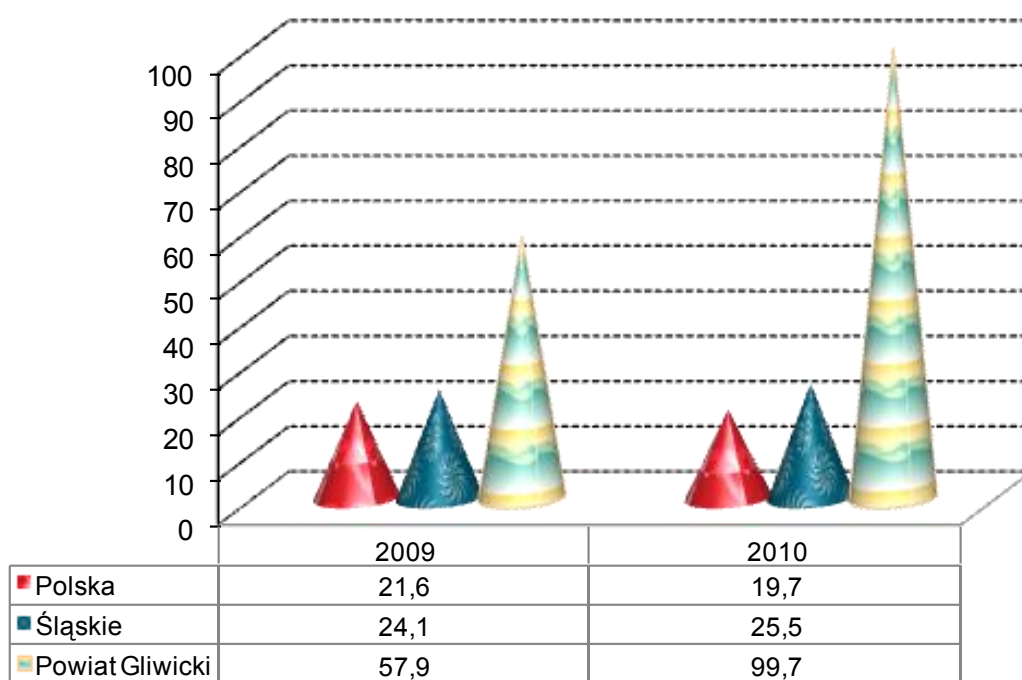
Źródło: Opracowano na podstawie danych Śląskiej Wojewódzkiej Stacji Sanitarno-Epidemiologicznej oraz biuletynu Państwowego Zakładu Higieny "Choroby zakaźne i zatrucia w Polsce w 2009 roku"

ZACHOROWANIA NA GRUŻLICĘ

Zachorowania	Ogółem	
	2009	2010
	liczby bezwzględne	
Polska	8236	7509
Śląskie	1119	1181
Powiat gliwicki	66	114
	wskaźniki na 100 000 ludności	
Polska	21,6	19,7
Śląskie	24,1	25,5
Powiat gliwicki	57,9	99,7

Źródło: Opracowano na podstawie materiałów Instytutu Gruźlicy i Chorób Płuc oraz Wojewódzkiej Przychodni Chorób Płuc i Gruźlicy. (Dla powiatu według lokalizacji placówek udzielających świadczeń zdrowotnych).

ZACHOROWANIA NA GRUŻLICĘ
WSKAŹNIK NA 100 000 LUDNOŚCI

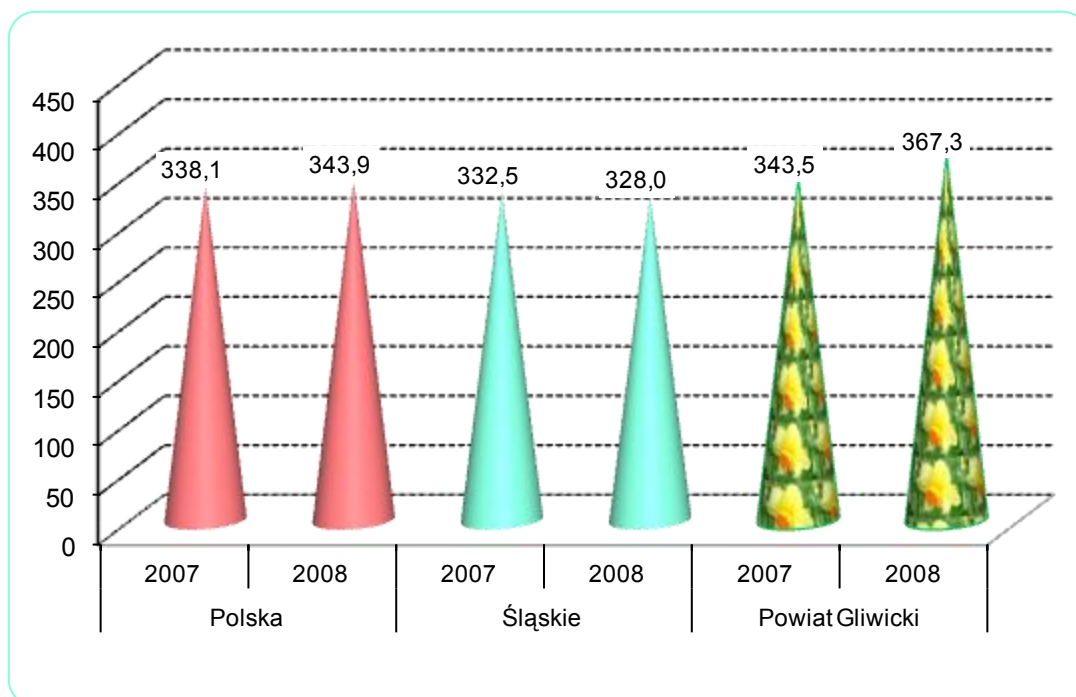


ZACHOROWANIA NA NOWOTWORY ZŁOŚLIWE

Wyszczególnienie	Śląskie		Powiat gliwicki	
	2007	2008	2007	2008
	liczby bezwzględne			
Ogółem	15503	15250	394	419
Mężczyźni	7951	7645	224	222
Kobiety	7552	7605	170	197
	wskaźniki na 100 000 ludności			
Ogółem	332,5	328,0	343,5	367,3
Mężczyźni	353,4	341,0	403,2	402,1
Kobiety	313,1	316,0	287,4	334,8

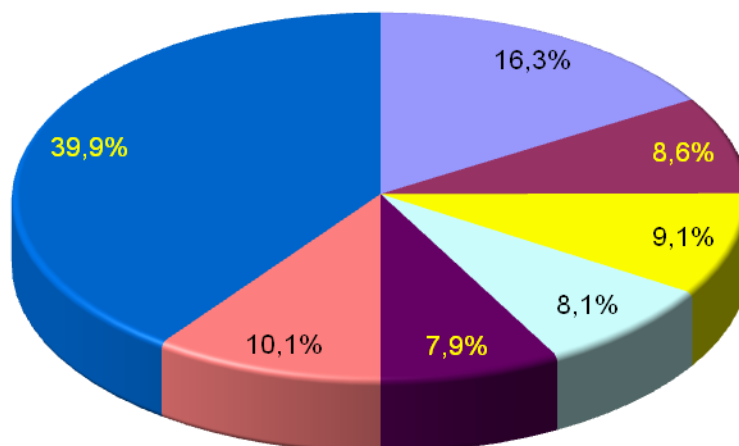
Uwaga: Dane za rok 2008 - ostatnie dane dotyczące zachorowań na nowotwory złośliwe.
 Źródło: Biuletyn Statystyczny Centrum Onkologii - Instytut im. M. Skłodowskiej - Curie, Warszawa 2010r. oraz Krajowa Baza Danych Nowotworowych (www.onkologia.org.pl)

ZACHOROWANIA NA NOWOTWORY ZŁOŚLIWE OGÓŁEM
 OGÓŁEM LATACH 2007 - 2008

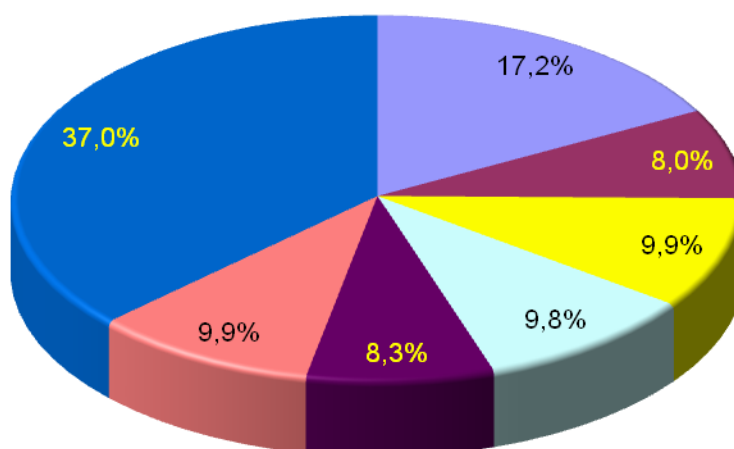


STRUKTURA CHOROBY HOSPITALIZOWANEJ W 2009 ROKU
NAJCZĘSTSZE PRZYCZYNY HOSPITALIZACJI

ŚLĄSKIE



POWIAT GLIWICKI

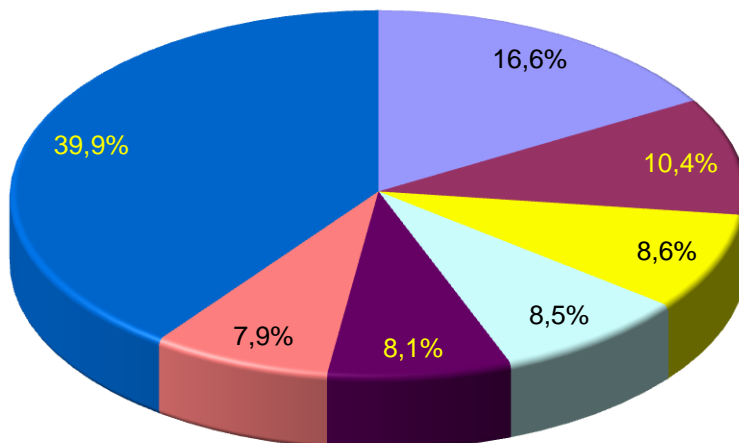


- I00-I99 - Choroby układu krążenia
- N00-N99 - Choroby układu moczowo płciowego
- O00-O99 - Ciąża, poród i połóg
- Pozostałe
- C00-D48 - Nowotwory
- K00-K93 - Choroby układu trawiennego
- Z00-Z99 - Czynniki wpływające na stan zdrowia

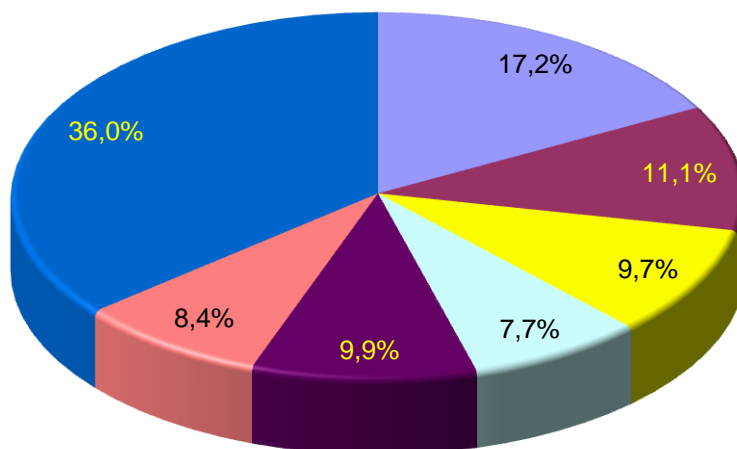
Uwaga: Według rozdziałów Międzynarodowej Klasyfikacji Chorób i Problemów Zdrowotnych, Rewizja chorób
Źródło: Opracowano na podstawie danych uzyskanych w oparciu o Komputerowy System "Karta Statystyczna" -

STRUKTURA CHOROBYHOŚCI HOSPITALIZOWANEJ W 2010 ROKU
NAJCZĘSTSZE PRZYCZYNY HOSPITALIZACJI

ŚLĄSKIE



POWIAT GLIWICKI



- | | |
|--|---|
| ■ I00-I99 - Choroby układu krążenia | ■ Z00-Z99 - Czynniki wpływające na stan zdrowia |
| ■ N00-N99 - Choroby układu moczowo płciowego | ■ C00-D48 - Nowotwory |
| ■ K00-K93 - Choroby układu trawiennego | ■ O00-O99 - Ciąża, poród i połóg |
| ■ Pozostałe | |

Uwaga: Według rozdziałów Międzynarodowej Klasyfikacji Chorób i Problemów Zdrowotnych, Rewizja chorób
Źródło: Opracowano na podstawie danych uzyskanych w oparciu o Komputerowy System "Karta Statystyczna"

POWIAT GLIWICKI

**CHORZY LECZENI W JEDNOSTKACH LECZNICTWA AMBULATORYJNEGO
DLA OSÓB Z ZABURZENIAMI PSYCHICZNYMI, OSÓB UZALEŻNIONYCH
OD ALKOHOLU ORAZ INNYCH SUBSTANCJI PSYCHOAKTYWNYCH
W LATACH 2009 - 2010**

A. Zaburzenia psychiczne (bez uzależnień)				
Wyszczególnienie	2009		2010	
	Liczby bezwzględne	Wskaźnik na 10 000 ludności	Liczby bezwzględne	Wskaźnik na 10 000 ludności
Śląskie				
Leczeni ogółem	138604	298,7	146009	315,0
w tym po raz pierwszy	34654	74,6	36443	78,6
Powiat gliwicki				
Leczeni ogółem	3407	298,6	3242	283,4
w tym po raz pierwszy	1102	96,7	935	81,8
B. Zaburzenia spowodowane używaniem alkoholu				
Wyszczególnienie	2009		2010	
	Liczby bezwzględne	Wskaźnik na 10 000 ludności	Liczby bezwzględne	Wskaźnik na 10 000 ludności
Śląskie				
Leczeni ogółem	22825	49,2	22024	47,5
w tym po raz pierwszy	10281	22,1	10095	21,8
Powiat gliwicki				
Leczeni ogółem	39	3,4	65	5,7
w tym po raz pierwszy	25	2,2	15	1,3
C. Zaburzenia spowodowane używaniem środków psychoaktywnych				
Wyszczególnienie	2009		2010	
	Liczby bezwzględne	Wskaźnik na 10 000 ludności	Liczby bezwzględne	Wskaźnik na 10 000 ludności
Śląskie				
Leczeni ogółem	3458	7,5	3475	7,5
w tym po raz pierwszy	1410	3,0	1639	3,5
Powiat gliwicki				
Leczeni ogółem	-	-	-	-
w tym po raz pierwszy	-	-	-	-

Źródło: Opracowano na podstawie sprawozdania na formularzu MZ-15 Roczne sprawozdanie z działalności jednostki leczenia ambulatoryjnego dla osób z zaburzeniami psychicznymi, osób uzależnionych od alkoholu oraz innych substancji psychoaktywnych, według lokalizacji placówek udzielających świadczeń zdrowotnych.

POWIAT GLIWICKI

SZPITALE OGÓLNE

Wyszczególnienie	Ogółem		W tym: wg organu założycielskiego ^a	
	2009	2010	2009	2010
Powiat gliwicki				
Szpitala	3	3	2	1
Łóżka ogółem	515	506	386	122
w tym na oddziałach :				
Chorób wewnętrznych	161	161	161	52
Przewlekłe chorych	45	36	45	-
Gruźlicy i chorób płuc	109	109	-	-
Rehabilitacyjnych	20	20	-	-
Ginekologiczno - położniczych	79	79	79	30
Chirurgii ogólnej	101	101	101	40
Neonatologicznych	37	37	17	17
Leczeni ^b (w ciągu roku)	17049	17963	15798	6382
Osobodni leczenia (w ciągu roku)	130525	125889	103299	35005
Wskaźnik łóżek na 10 000 ludności	45,1	44,2	33,8	10,7
Śląskie				
<i>Wskaźnik łóżek na 10 000 ludności</i>	54,6	56,1	22,1	18,8

SZPITALE I ZAKŁADY PSYCHIATRYCZNE

Wyszczególnienie	Ogółem		W tym: wg organu założycielskiego ^a	
	2009	2010	2009	2010
Powiat gliwicki				
Szpitala i zakłady psychiatryczne	2	2	-	-
Łóżka ogółem	616	636	-	-
w tym na oddziałach :				
chorób wewnętrznych	28	28	-	-
leczenia alkoholowych zespołów abstynencyjnych (detoksykacji)	25	25	-	-
odwykowy o wzmocnionym zabezpieczeniu	30	30	-	-
psychiatrii sądowej o wzmocnionym zab.	30	60	-	-
psychiatrii sądowej o wzmocnionym zabezpieczeniu dla młodzieży	-	25	-	-
psychiatryczny (ogólny)	265	265	-	-
psychiatryczny dla przewlekłe chorych	142	107	-	-
rehabilitacji psychiatrycznej	40	40	-	-
terapii uzależnienia od alkoholu	26	-	-	-
leczenia uzależnień	-	26	-	-

POWIAT GLIWICKI

SZPITALA I ZAKŁADY PSYCHIATRYCZNE (dok.)

Wyszczególnienie	Ogółem		W tym: wg organu założycielskiego ^a	
	2009	2010	2009	2010
terapii uzależnienia od substancji psychoaktywnych	30	30	-	-
Leczeni ^b (w ciągu roku)	5181	5105	-	-
Osobodni leczenia (w ciągu roku)	194307	201491	-	-
Wskaźnik łóżek na 10 000 ludności	54,0	55,6	-	-
Śląskie				
<i>Wskaźnik łóżek na 10 000 ludności</i>	6,5	6,3	0,2	0,2

**ZAKŁADY PIEŁĘGNACYJNO - OPIEKUŃCZE
I OPIEKUŃCZO – LECZNICZE**

Wyszczególnienie	Ogółem		W tym: wg organu założycielskiego ^a	
	2009	2010	2009	2010
Powiat gliwicki				
Zakłady	1	1	-	-
Liczba miejsc	106	111	-	-
Wskaźnik miejsc na 10 000 ludności	9,3	9,7	-	-
Śląskie				
<i>Wskaźnik miejsc na 10 000 ludności</i>	7,3	7,9	1,7	1,5

ZAKŁADY STACJONARNEJ OPIEKI HOSPICYJNEJ - /5180/

Wyszczególnienie	Ogółem		W tym: wg organu założycielskiego ^a	
	2009	2010	2009	2010
Powiat gliwicki				
Zakłady	-	-	-	-
Liczba miejsc	-	-	-	-
Wskaźnik miejsc na 10 000 ludności	-	-	-	-
Śląskie				
<i>Wskaźnik miejsc na 10 000 ludności</i>	0,1	0,2	-	-

a Jednostki podległe samorządowi powiatu i gminy

b Bez ruchu międzyoddziałowego

Źródło :Opracowano na podstawie sprawozdań na form.: MZ - 29 o działalności szpitala ogólnego, MZ - 29A o działalności zakładu długoterminowej stacjonarnej opieki zdrowotnej i MZ-30 zakładu psychiatrycznej opieki stacjonarnej.

POWIAT GLIWICKI

AMBULATORYJNA OPIEKA ZDROWOTNA

Wyszczególnienie	2009		2010	
	Śląskie	Powiat gliwicki	Śląskie	Powiat gliwicki
Porady udzielone w specjalistycznej opiece zdrowotnej ^a				
Poradnie chorób wewnętrznych:		17054		15942
liczba porad na 10 000 ludności:	4650,3	1496,1	4953,8	1394,8
w tym:				
Alergologiczna:		3350		3296
liczba porad na 10 000 ludności:	702,4	293,9	753,0	288,4
Diabetologiczna:		6524		5792
liczba porad na 10 000 ludności:	669,1	572,3	642,8	506,8
Nefrologiczna:				
liczba porad na 10 000 ludności:	132,0	-	146,5	-
Kardiologiczna:		4748		5326
liczba porad na 10 000 ludności:	1462,6	416,5	1441,4	466,0
Medycyny nuklearnej	-	-	-	-
liczba porad na 10 000 ludności:	16,7	-	13,6	-
Poradnie innych specjalności zachowawczych:		23039		21836
liczba porad na 10 000 ludności:	6029,1	2021,2	6019,4	1910,5
w tym:				
Dermatologiczna:		11014		10708
liczba porad na 10 000 ludności:	1551,5	966,2	1487,3	936,9
Neurologiczna:	-	7615	-	7408
liczba porad na 10 000 ludności:	2093,5	668,1	2024,5	648,2
Onkologiczna:		-		-
liczba porad na 10 000 ludności:	608,1	-	640,5	-
Rehabilitacyjna:		3053		2390
liczba porad na 10 000 ludności:	722,0	267,8	683,5	209,1
Chorób zakaźnych:		-		-
liczba porad na 10 000 ludności:	106,3	-	90,8	-
Poradnie opieki nad matką i dzieckiem:		25873		22358
liczba porad na 10 000 ludności:	3296,8	25873,0	3186,5	1956,2
w tym:				
Pediatryczna:		-		-
liczba porad na 10 000 ludności - od 0 -19 lat	63,1	-	82,1	-

POWIAT GLIWICKI

AMBULATORYJNA OPIEKA ZDROWOTNA (dok.)

Wyszczególnienie	2009		2010	
	Śląskie	Powiat gliwicki	Śląskie	Powiat gliwicki
Neonatologiczna:		874		173
liczba porad na 10 000 ludności - do 1 roku	2451,0	7229,1	2841,7	1435,7
Ginekologiczno-położnicza:		24999		22185
liczba porad na 10 000 ludności - kobiety	6257,4	4248,1	6027,0	3761,9
Poradnie zabiegowe:		64514		59591
liczba porad na 10 000 ludności:	10450,3	5659,7	10505,9	5213,9
w tym:				
Chirurgii ogólnej:		26259		24487
liczba porad na 10 000 ludności:	2333,9	2303,7	2434,7	2142,5
Chirurgii onkologicznej:		-		20
liczba porad na 10 000 ludności:	81,2	-	89,4	1,7
Urazowo-ortopedyczna:		1716		2348
liczba porad na 10 000 ludności:	2416,3	150,5	2445,4	205,4
Okulistyczna:		14864		13171
liczba porad na 10 000 ludności:	2694,4	1304,0	2604,5	1152,4
Otolaryngologiczna:		125896		10778
liczba porad na 10 000 ludności:	1895,9	11044,7	1892,1	943,0
Urologiczna:		9089		8787
liczba porad na 10 000 ludności:	686,3	797,4	669,2	768,8
Poradnie stomatologiczne:		32168		39670
liczba porad na 10 000 ludności:	5920,8	2822,1	5385,4	3470,9
w tym:				
Ortodontyczna:		1358		1169
liczba porad na 10 000 ludności:	265,3	119,1	264,7	102,3
Protetyki stomatologicznej:		-		-
liczba porad na 10 000 ludności:	47,7	-	48,6	-
Chirurgii stomatologicznej:		-		-
liczba porad na 10 000 ludności:	97,5	-	100,2	-

^a porady udzielone w publicznych i niepublicznych zakładach opieki zdrowotnej

Źródło: Opracowano na podstawie sprawozdania na formularzu Mz-12 oraz danych Urzędu Statystycznego w Katowicach.

POWIAT GLIWICKI

PERSONEL SŁUŻBY ZDROWIA ^{a b} Stan w dniu 31 XII

Wyszczególnienie	2009	2010	2009			2010		
	Powiat gliwicki		Polska	Śląskie	Powiat gliwicki	Polska	Śląskie	Powiat gliwicki
	liczby bezwzględne		liczba ludności na 1 osobę personelu					
lekarze	184	178	483	446	620	482	448	643
lekarze dentyści	21	17	3220	3155	5433	3101	3089	6730
pielęgniarki	496	498	205	179	230	206	180	230
położne	62	62	1735	1719	1840	1720	1696	1845
farmaceuci	49	54	1581	1723	2328	.	1564	2119

Uwaga: Pielęgniarki i położne łącznie pielęgniarkami i położnymi z wyższym wykształceniem

a zatrudnienie według podstawowego miejsca pracy

b zatrudnienie w publicznych i niepublicznych zakładach opieki zdrowotnej

Źródło: Opracowano na podstawie sprawozdania MZ-88 - Roczne sprawozdania o zatrudnieniu wybranego personelu służby zdrowia.

PERSONEL SŁUŻBY ZDROWIA W LATACH 2009 - 2010 LICZBA LUDNOŚCI NA 1 OSOBĘ PERSONELU MEDYCZNEGO

