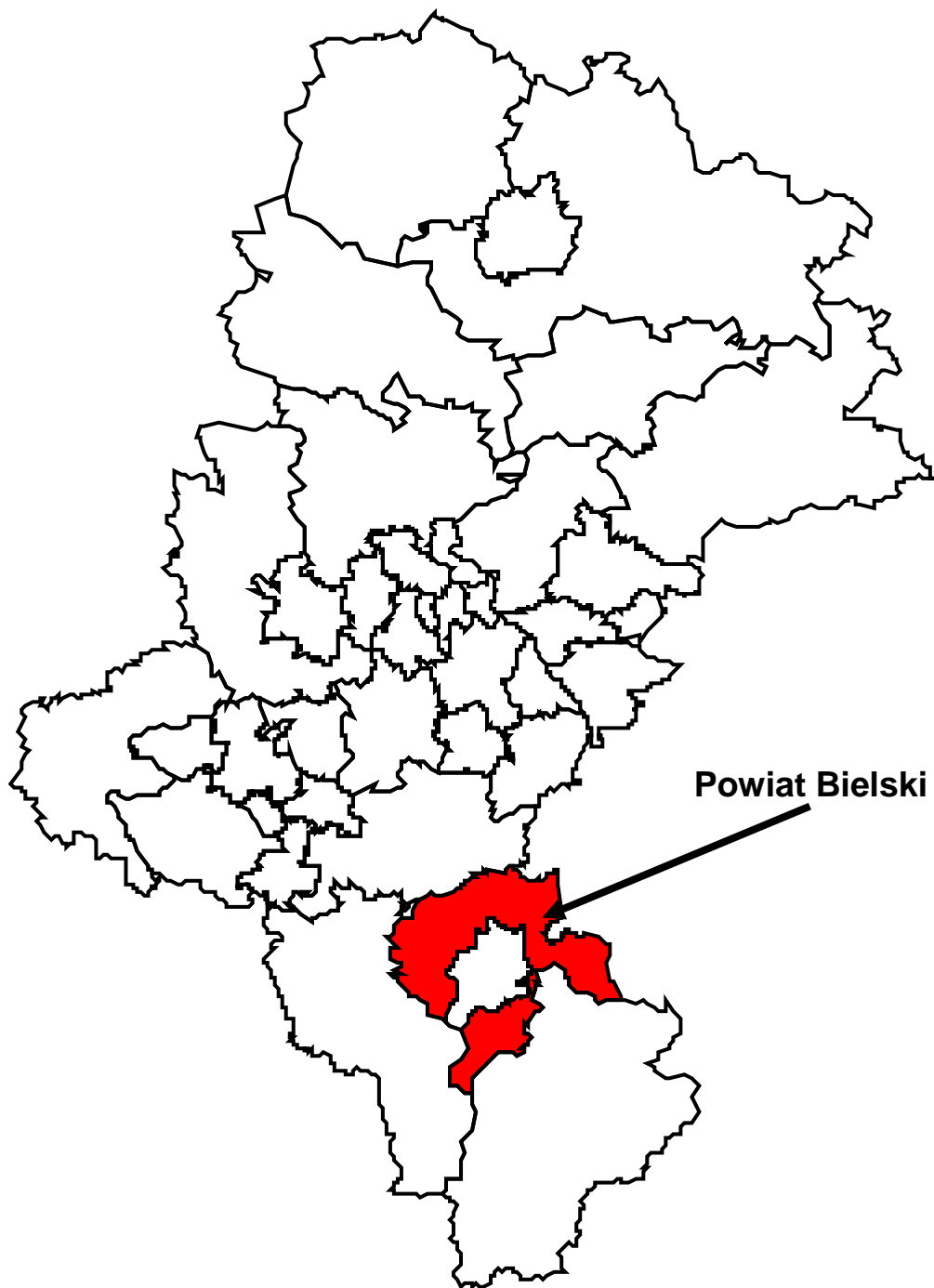


# POWIAT BIELSKI

---

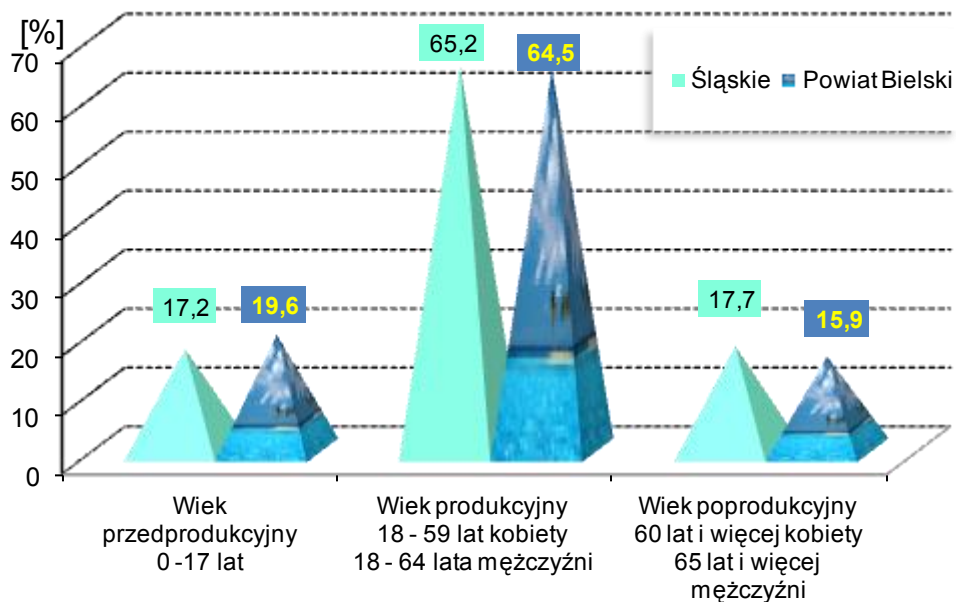


POWIERZCHNIA I LUDNOŚĆ  
Stan w dniu 31 XII

Wyszczególnienie	2009	2010
Powierzchnia w km <sup>2</sup>	459	459
Ludność - ogółem	155571	156848
Mężczyźni	75592	76198
Kobiety	79979	80650
Wiek przedprodukcyjny	30963	30745
Wiek produkcyjny	100340	101194
Wiek poprodukcyjny	24268	24909

Źródło: Opracowano na podstawie danych Urzędu Statystycznego.

LUDNOŚĆ WEDŁUG GRUP EKONOMICZNYCH W 2010 ROKU



## POWIAT BIELSKI

### RYNEK PRACY. WYNAGRODZENIE

Wyszczególnienie	2009		2010	
	liczba osób (w tys.)	w odsetkach	liczba osób (w tys.)	w odsetkach
		/śląskie=100,0/		/śląskie=100,0/
Zarejestrowani bezrobotni ogółem (stan w dniu 31 XII)				
Śląskie	168,4	100,0	181,2	100,0
mężczyźni	78,5	46,6	83	45,8
kobiety	89,9	53,4	98,2	54,2
Powiat bielski	4,7	2,8	4,8	2,6
Powiat bielski		/ogółem=100,0/		/ogółem=100,0/
mężczyźni	2,2	46,8	2,2	45,8
kobiety	2,5	53,2	2,6	54,2
Przeciętne miesięczne wynagrodzenie brutto w zł <sup>b</sup>				
Śląskie		3405,18		3528,19
Powiat bielski		2676,82		2887,19

b Bez podmiotów gospodarczych o liczbie pracujących do 9 osób.  
Źródło: Opracowano na podstawie danych Urzędu Statystycznego.

### OCHRONA ŚRODOWISKA

Wyszczególnienie	Powiat bielski	
	2009	2010
Emisja zanieczyszczeń powietrza atmosferycznego		
- pyłowych tys.t	0,2	0,2
- gazowych w tys.t	376,5	416,8
Redukcja przemysłowych zanieczyszczeń powietrza atmosferycznego <sup>a</sup>		
- pyłowych w %	99,3	99,5
- gazowych w %	53,4 b	0,4 b

a Zanieczyszczenia zatrzymane w urządzeniach do redukcji zanieczyszczeń w % zanieczyszczeń wytworzonych

b bez dwutlenku węgla

Źródło: Dane o emisji zanieczyszczeń powietrza opracowano na podstawie danych GUS (Rocznika Statystycznego Województw, Banku Danych Lokalnych).

Dane o redukcji przemysłowych zanieczyszczeń powietrza opracowano na podstawie danych Urzędu Statystycznego w Katowicach - „Województwo Śląskie: Podregiony, Powiaty, Gminy”.

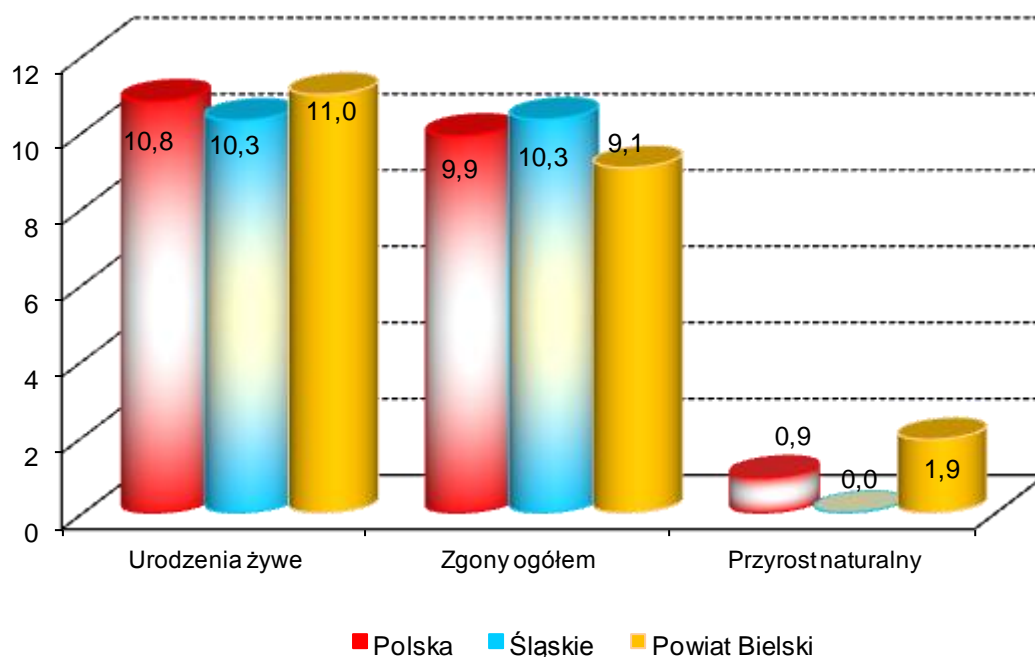
RUCH NATURALNY LUDNOŚCI W LATACH 2009 - 2010  
Stan w dniu 31 XII

Wyszczególnienie	2009		2010	
	Liczby bezwzględne			
Urodzenia żywe	1851		1713	
Zgony	1390		1414	
w tym niemowląt	9		8	
Przyrost naturalny	461		299	
	Współczynniki na 1000 ludności			
	Śląskie	Powiat bielski	Śląskie	Powiat bielski
Urodzenia żywe	10,3	12,0	10,3	11,0
Zgony	10,5	9,0	10,3	9,1
w tym niemowląt <sup>a</sup>	7,2	4,9	5,7	4,7
Przyrost naturalny	-0,2	3,0	0,0	1,9

a na 1000 urodzeń żywych

Źródło: Opracowano na podstawie danych Urzędu Statystycznego.

RUCH NATURALNY LUDNOŚCI W 2010 ROKU



**PRZECIĘTNE DALSZE TRWANIE ŻYCIA W 2010 ROKU**

Wyszczególnienie	Mężczyźni			Kobiety		
	w wieku lat					
	0	30	60	0	30	60
Polska <sup>a</sup>	72,10	43,34	18,25	80,59	51,30	23,47
Śląskie <sup>a</sup>	71,62	42,87	18,02	79,71	50,38	22,83
Powiat <sup>b</sup>	71,50	43,00	17,80	79,00	49,90	22,30

a ostatnie dostępne dane za 2010 rok

b ostatnie dostępne dane dla powiatów za 2002 rok

Źródło: Opracowano na podstawie danych Urzędu Statystycznego.

**ZGONY WEDŁUG NAJCZĘSTSZYCH PRZYCZYŃ**

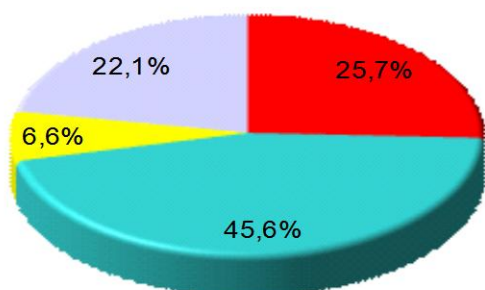
Wyszczególnienie		Ogółem (A00-R99), (V01-Y89)	w tym:		
			Nowotwory (C00-D48)	Choroby układu krążenia (I00-I99)	Zewnętrzne przyczyny zachorowania i zgonu (V01-Y89)
			na 100 000 ludności		
Śląskie	2008	1032,5	264,9	470,9	68,1
	2009	1045,8	271,7	468,7	65,3
Powiat bielski	2008	859,6	196,6	486,0	56,8
	2009	899,4	220,0	491,1	63,4

Źródło: Obliczenia własne na podstawie danych Urzędu Statystycznego.

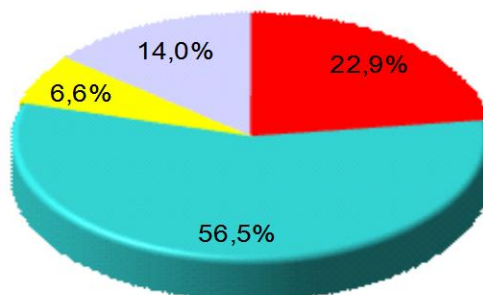
**STRUKTURA GŁÓWNYCH PRZYCZYŃ ZGONÓW**

**2008**

Śląskie

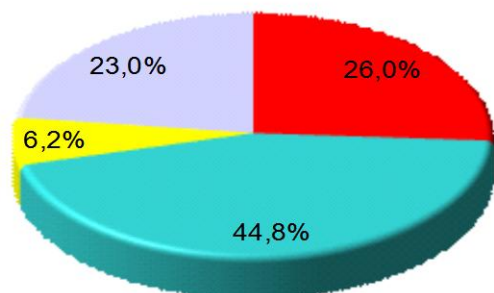


Powiat Bielski

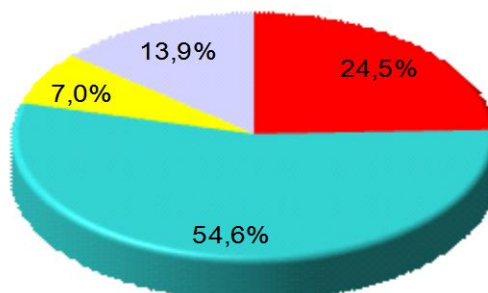


**2009**

Śląskie



Powiat Bielski



■ Nowotwory (C00-D48)

■ Choroby układu krążenia (I00-I99)

■ Zewnętrzne przyczyny zachorowania i zgonu (V01-Y89)

■ Pozostałe

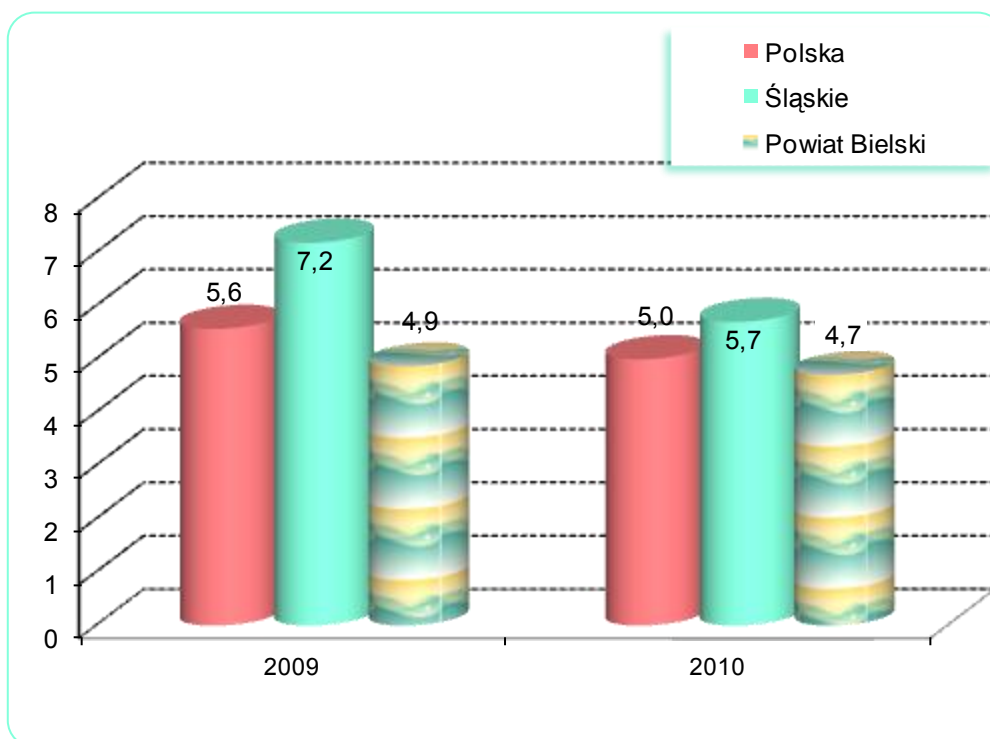
Przyczyny zgonów według Międzynarodowej Statystycznej Klasyfikacji Chorób i Problemów Zdrowotnych, Rewizji X

ZGONY NIEMOWLĄT

Wyszczególnienie	Lata	
	2009	2010
Liczby bezwzględne	9	8
Na 1 000 urodzeń żywych	4,9	4,7
Kolejność miejsc według wysokości współczynnika /licząc od najniższego/	5	11

Źródło: Opracowano na podstawie danych Urzędu Statystycznego.

ZGONY NIEMOWLĄT W LATACH 2009 – 2010  
NA 1000 URODZEŃ ŻYWYCH



**POWIAT BIELSKI**

**DANE O STANIE ZDROWIA DZIECI I MŁODZIEŻY W WIEKU 0-18 LAT  
BĘDĄCYCH POD OPIEKĄ LEKARZA PODSTAWOWEJ OPIEKI ZDROWOTNEJ (RODZINNEGO)  
LICZBY BEZWZGLĘDNE**

Rozpoznanie - według najczęstszych schorzeń ( kod wg ICD 10)		2009				2010			
		Śląskie		Powiat bielski		Śląskie		Powiat bielski	
		Osoby, u których stwierdzono schorzenia ogółem	w tym osoby, u których stwierdzono schorzenia po raz pierwszy w okresie sprawo- zdawczym	Osoby, u których stwierdzono schorzenia ogółem	w tym osoby, u których stwierdzono schorzenia po raz pierwszy w okresie sprawo- zdawczym	Osoby, u których stwierdzono schorzenia ogółem	w tym osoby, u których stwierdzono schorzenia po raz pierwszy w okresie sprawo- zdawczym	Osoby, u których stwierdzono schorzenia ogółem	w tym osoby, u których stwierdzono schorzenia po raz pierwszy w okresie sprawo- zdawczym
Niedokrwistość D50-D59		8209	2310	404	142	8143	2136	406	77
Niedożywienie E40-E46		3943	607	163	4	3570	565	119	7
Otyłość E65-E68		14018	2233	589	69	13907	2147	563	67
Zaburzenia refrakcji i akomodacji oka H52		36963	3704	1254	111	33682	3334	1222	84
Alergie	Dychawica oskrzelowa J45	24517	3530	1002	198	26096	3843	1116	181
	Pokarmowe K52.2	10629	1899	433	93	10299	1822	480	102
	Skórne L27.2	12286	2046	485	60	11578	1812	484	64
Zniekształcenia kręgosłupa M40-M41		53246	5934	4139	398	48607	5725	4015	469
Choroby układu moczowego N00-N23		7127	1264	317	41	6556	1223	316	53
Zaburzenia rozwoju R62		8851	1265	248	43	8753	1292	240	54
w tym	fizycznego R62.8	5225	674	125	17	4991	640	122	20
	psychomotorycznego R62.0	2861	371	88	12	2736	360	99	20

Źródło: Opracowano na podstawie sprawozdania Mz 11- roczne sprawozdanie o działalności i zatrudnieniu w podstawowej ambulatoryjnej opiece zdrowotnej, według lokalizacji placówek udzielających świadczeń zdrowotnych.



**POWIAT BIELSKI**

**DANE O STANIE ZDROWIA DZIECI I MŁODZIEŻY W WIEKU 0-18 LAT  
BĘDĄCYCH POD OPIEKĄ LEKARZA PODSTAWOWEJ OPIEKI ZDROWOTNEJ (RODZINNEGO)  
WSKAŹNIKI NA 10 000 LUDNOŚCI <sup>a</sup>**

Rozpoznanie - według najczęstszych schorzeń ( kod wg ICD 10)		2009				2010			
		Śląskie		Powiat bielski		Śląskie		Powiat bielski	
		Osoby, u których stwierdzono schorzenia ogółem	w tym osoby, u których stwierdzono schorzenia po raz pierwszy w okresie sprawozdawczym	Osoby, u których stwierdzono schorzenia ogółem	w tym osoby, u których stwierdzono schorzenia po raz pierwszy w okresie sprawozdawczym	Osoby, u których stwierdzono schorzenia ogółem	w tym osoby, u których stwierdzono schorzenia po raz pierwszy w okresie sprawozdawczym	Osoby, u których stwierdzono schorzenia ogółem	w tym osoby, u których stwierdzono schorzenia po raz pierwszy w okresie sprawozdawczym
Niedokrwistość D50-D59		88,4	24,6	113,3	39,6	89,2	23,2	115,2	21,7
Niedożywienie E40-E46		42,5	6,5	45,7	1,1	39,1	6,1	33,8	2,0
Otyłość E65-E68		151,0	23,8	165,2	19,2	152,3	23,3	159,8	18,8
Zaburzenia refrakcji i akomodacji oka H52		398,0	39,5	351,6	30,9	368,8	36,2	346,7	23,6
Alergie	Dychawica oskrzelowa J45	264,0	37,6	281,0	55,2	285,7	41,7	316,7	50,9
	Pokarmowe K52.2	114,5	20,2	121,4	25,9	112,8	19,8	136,2	28,7
	Skórne L27.2	132,3	21,8	136,0	16,7	126,8	19,7	137,3	18,0
Zniekształcenia kręgosłupa M40-M41		573,4	63,3	1160,6	110,9	532,2	62,2	1139,3	131,9
Choroby układu moczowego N00-N23		76,7	13,5	88,9	11,4	71,8	13,3	89,7	14,9
Zaburzenia rozwoju R62		95,3	13,5	69,5	12,0	95,8	14,0	68,1	15,2
w tym	fizycznego R62.8	56,3	7,2	35,1	4,7	54,6	6,9	34,6	5,6
	psychomotorycznego R62.0	30,8	4,0	24,7	3,3	30,0	3,9	28,1	5,6

<sup>a</sup> obliczono dla ludności w wieku od 0 do 19 lat

Źródło: Opracowano na podstawie sprawozdania Mz 11- roczne sprawozdanie o działalności i zatrudnieniu w podstawowej ambulatoryjnej opiece zdrowotnej, według lokalizacji placówek udzielających świadczeń zdrowotnych.

**POWIAT BIELSKI**

**DANE O STANIE ZDROWIA OSÓB W WIEKU 19 LAT I WIĘCEJ  
BĘDĄCYCH POD OPIEKĄ LEKARZA PODSTAWOWEJ OPIEKI ZDROWOTNEJ (RODZINNEGO)**

Rozpoznanie - według najczęstszych schorzeń (kod wg ICD 10)	2009				2010			
	Śląskie		Powiat		Śląskie		Powiat	
	Osoby, u których stwierdzono schorzenia ogółem (stan w dniu 31 XII)	w tym osoby, u których stwierdzono schorzenia po raz pierwszy w roku sprawozdawczym	Osoby, u których stwierdzono schorzenia ogółem (stan w dniu 31 XII)	w tym osoby, u których stwierdzono schorzenia po raz pierwszy w roku sprawozdawczym	Osoby, u których stwierdzono schorzenia ogółem (stan w dniu 31 XII)	w tym osoby, u których stwierdzono schorzenia po raz pierwszy w roku sprawozdawczym	Osoby, u których stwierdzono schorzenia ogółem (stan w dniu 31 XII)	w tym osoby, u których stwierdzono schorzenia po raz pierwszy w roku sprawozdawczym
	Liczby bezwzględne							
Choroby tarczycy E00-E07	51770	5800	1672	160	56255	7210	1812	227
Cukrzyca E10-E14	143535	13776	5563	403	149644	14595	4892	427
Choroby układu krążenia I00-I99	525216	42531	19702	1551	550536	45064	20812	1588
Przewlekły nieżyt oskrzeli, dychawica oskrzelowa J40-J47	76618	7171	2690	242	78986	8603	2840	233
Przewlekłe choroby układu trawiennego K25-K93	128414	11742	4545	318	133419	13890	4735	394
Choroby układu mięśniowo- kostnego i tkanki łącznej M00-M99	171163	13772	5519	497	183407	17009	6195	500

**POWIAT BIELSKI**

**DANE O STANIE ZDROWIA OSÓB W WIEKU 19 LAT I WIĘCEJ  
BĘDĄCYCH POD OPIEKĄ LEKARZA PODSTAWOWEJ OPIEKI ZDROWOTNEJ (RODZINNEGO) dok.**

Rozpoznanie - według najczęstszych schorzeń (kod wg ICD 10)	2009				2010			
	Śląskie		Powiat		Śląskie		Powiat	
	Osoby, u których stwierdzono schorzenia ogółem (stan w dniu 31 XII)	w tym osoby, u których stwierdzono schorzenia po raz pierwszy w roku sprawozdawczym	Osoby, u których stwierdzono schorzenia ogółem (stan w dniu 31 XII)	w tym osoby, u których stwierdzono schorzenia po raz pierwszy w roku sprawozdawczym	Osoby, u których stwierdzono schorzenia ogółem (stan w dniu 31 XII)	w tym osoby, u których stwierdzono schorzenia po raz pierwszy w roku sprawozdawczym	Osoby, u których stwierdzono schorzenia ogółem (stan w dniu 31 XII)	w tym osoby, u których stwierdzono schorzenia po raz pierwszy w roku sprawozdawczym
	wskaźniki na 10 000 ludności <sup>a</sup>							
Choroby tarczycy E00-E07	139,5	15,7	139,4	13,5	151,1	19,4	149,0	18,8
Cukrzyca E10-E14	386,7	37,2	463,9	33,9	402,0	39,3	402,3	35,4
Choroby układu krążenia I00-I99	1414,9	114,8	1643,1	130,4	1478,9	121,2	1711,4	131,5
Przewlekły nieżyt oskrzeli, dychawica oskrzelowa J40-J47	206,4	19,4	224,3	20,4	212,2	23,1	233,5	19,3
Przewlekłe choroby układu trawiennego K25-K93	345,9	31,7	379,0	26,7	358,4	37,4	389,4	32,6
Choroby układu mięśniowo- kostnego i tkanki łącznej M00-M99	461,1	37,2	460,3	41,8	492,7	45,8	509,4	41,4

a obliczono do ludności w wieku 20 lat i więcej

Źródło: Opracowano na podstawie sprawozdania "Mz 11- roczne sprawozdanie o działalności i zatrudnieniu w podstawowej ambulatoryjnej opiece zdrowotnej", według lokalizacji placówek udzielających świadczeń zdrowotnych.

**ZACHOROWANIA NA CHOROBY ZAKAŻNE**

Wyszczególnienie		Powiat bielski			
		2009		2010	
Według X Rewizji Międzynarodowej Klasyfikacji Chorób i Problemów Zdrowotnych		w liczbach bezwzględnych			
Dur brzuszny	/A 01.0/	-	-	-	-
Czerwonka bakteryjna	/A 03/	-	-	-	-
Krztusiec	/A 37/	4	-	-	-
Szkarlatyna (płonica)	/A 38/	164	91	-	-
Choroba meningokokowa (inwazyjna)	/A39/	-	-	-	-
Odra	/B 05/	-	-	-	-
Wirusowe zapalenie wątroby <sup>a</sup> :	/B15-B19/	7	2	-	-
w tym typu B <sup>b</sup>	/B16; B18.0-1/	1	-	-	-
Świnka (nagminne zapalenie przyusznicy)	/B26/	13	18	-	-
Bakteryjne zatrucia pokarmowe:	/A02.0;A05/	34	51	-	-
w tym salmonelozy	/A02.0/	33	51	-	-
AIDS (zespół nabytego upośledzenia odporności)	/B20-B24/	-	-	-	-
Grypa: zachorowania potwierdzone laboratoryjnie <sup>c</sup>	/J10;J11/	11	-	-	-
Nowo wykryte zakażenia HIV	/Z21/	3	3	-	-
Grypa ptaków typu A/H5 lub A/H5N1 u ludzi	/J09/	-	-	-	-
Grypa wywołana nowym wirusem A(H1N1)	-	8	-	-	-
		na 100 000 ludności			
		Śląskie		Powiat bielski	
		2009	2010	2009	2010
Dur brzuszny	/A 01.0/	-	-	-	-
Czerwonka bakteryjna	/A 03/	0,1	0,02	-	-
Krztusiec	/A 37/	4,4	2,6	2,6	-
Szkarlatyna (płonica)	/A 38/	54,4	46,3	106,0	58,2
Choroba meningokokowa (inwazyjna)	/A39/	0,9	0,6	-	-
Odra	/B 05/	0,1	0,04	-	-
Wirusowe zapalenie wątroby <sup>a</sup> :	/B15-B19/	9,3	7,1	4,5	1,3
w tym typu B <sup>b</sup>	/B16; B18.0-1/	4,0	2,9	0,6	-
Świnka (nagminne zapalenie przyusznicy)	/B26/	9,1	8,9	8,4	11,5
Bakteryjne zatrucia pokarmowe:	/A02.0;A05/	25,7	33,7	22,0	32,6
w tym salmonelozy	/A02.0/	14,2	17,7	21,3	32,6
AIDS (zespół nabytego upośledzenia odporności)	/B20-B24/	0,3	0,4	-	-
Grypa: zachorowania potwierdzone laboratoryjnie <sup>c</sup>	/J10;J11/	8,8	0,5	7,1	-
Nowo wykryte zakażenia HIV	/Z21/	2,4 <sup>d</sup>	2,3 <sup>d</sup>	1,9	1,9
Grypa ptaków typu A/H5 lub A/H5N1 u ludzi	/J09/	-	-	-	-
Grypa wywołana nowym wirusem A(H1N1)	-	.	0,4	5,2	-

<sup>a</sup> WZW typu C obliczono wg definicji przypadku z roku 2005

<sup>b</sup> łącznie z zakażeniami mieszanymi HBV i HCV (typ B+C)

<sup>c</sup> w tym przypadki grypy A/H1N1v      <sup>d</sup> w tym przypadku zachorowania bez możliwości rozbięcia terytorialnego na poszczególne powiaty (w roku 2009 - 36, w roku 2010 - 44)

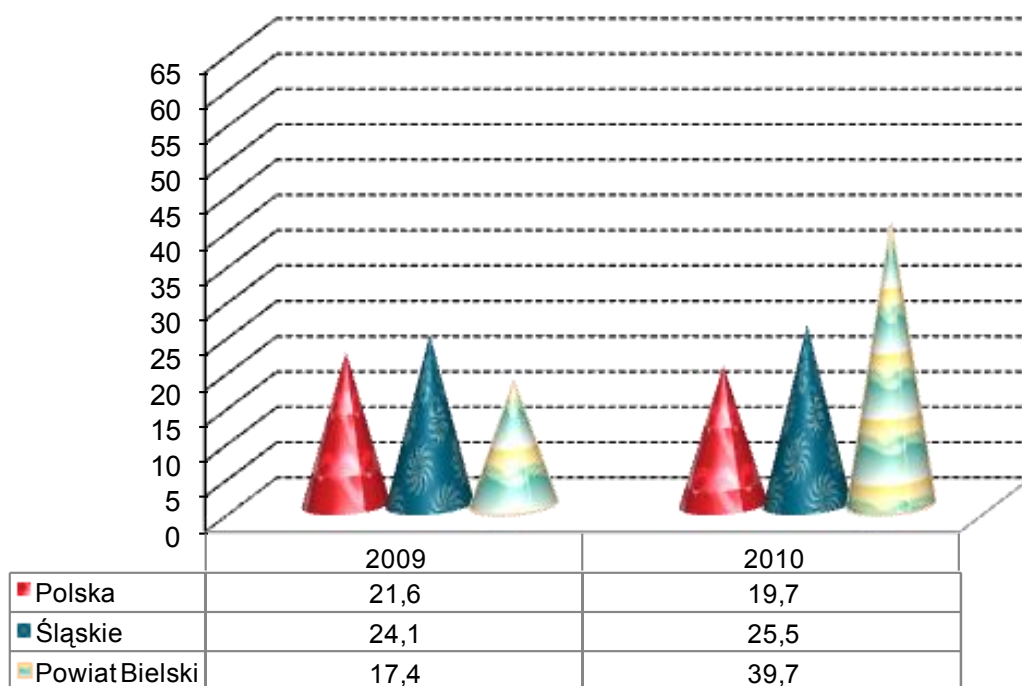
Źródło: Opracowano na podstawie danych Śląskiej Wojewódzkiej Stacji Sanitarno-Epidemiologicznej oraz biuletynu Państwowego Zakładu Higieny "Choroby zakaźne i zatrucia w Polsce w 2009 roku"

ZACHOROWANIA NA GRUŻLICĘ

Zachorowania	Ogółem	
	2009	2010
	liczby bezwzględne	
Polska	8236	7509
Śląskie	1119	1181
<b>Powiat bielski</b>	<b>27</b>	<b>62</b>
	wskaźniki na 100 000 ludności	
Polska	21,6	19,7
Śląskie	24,1	25,5
<b>Powiat bielski</b>	<b>17,4</b>	<b>39,7</b>

Źródło: Opracowano na podstawie materiałów Instytutu Gruźlicy i Chorób Płuc oraz Wojewódzkiej Przychodni Chorób Płuc i Gruźlicy. (Dla powiatu według lokalizacji placówek udzielających świadczeń zdrowotnych).

ZACHOROWANIA NA GRUŻLICĘ  
WSKAŹNIK NA 100 000 LUDNOŚCI

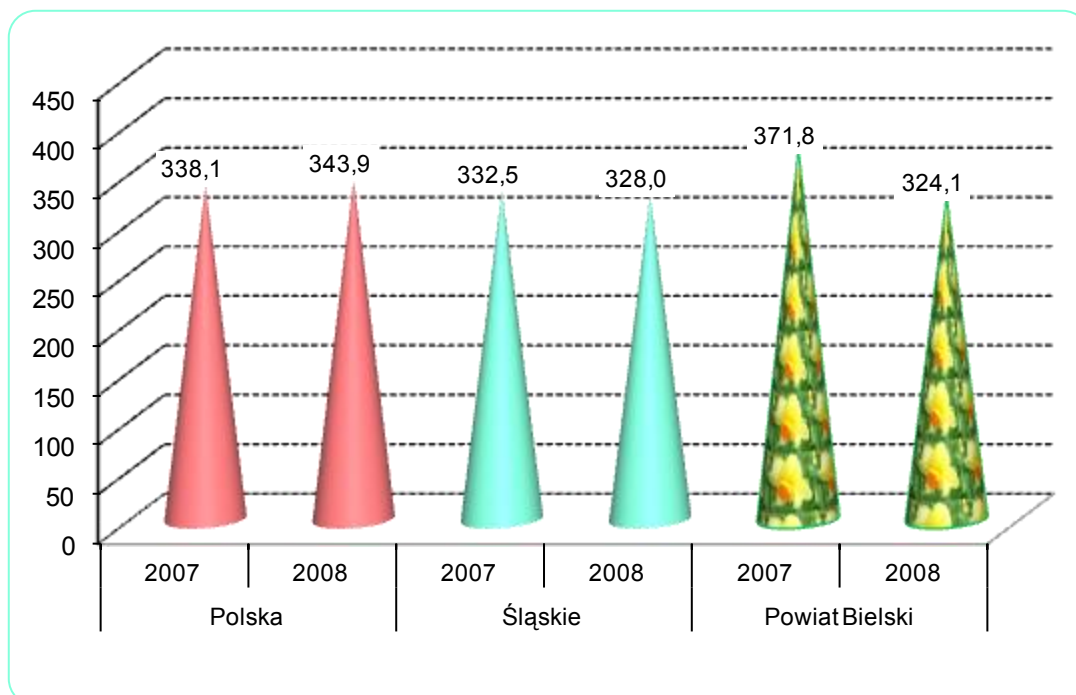


ZACHOROWANIA NA NOWOTWORY ZŁOŚLIWE

Wyszczególnienie	Śląskie		Powiat bielski	
	2007	2008	2007	2008
	liczby bezwzględne			
Ogółem	15503	15250	565	497
Mężczyźni	7951	7645	267	237
Kobiety	7552	7605	298	260
	wskaźniki na 100 000 ludności			
Ogółem	332,5	328,0	371,8	324,1
Mężczyźni	353,4	341,0	361,8	318,1
Kobiety	313,1	316,0	381,4	329,8

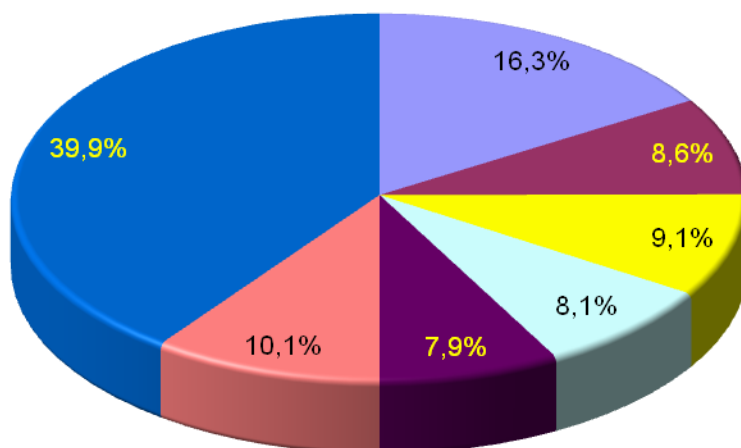
Uwaga: Dane za rok 2008 - ostatnie dane dotyczące zachorowań na nowotwory złośliwe.  
 Źródło: Biuletyn Statystyczny Centrum Onkologii - Instytut im. M. Skłodowskiej - Curie, Warszawa 2010r. oraz Krajowa Baza Danych Nowotworowych ([www.onkologia.org.pl](http://www.onkologia.org.pl))

ZACHOROWANIA NA NOWOTWORY ZŁOŚLIWE OGÓŁEM  
 W LATACH 2007 - 2008

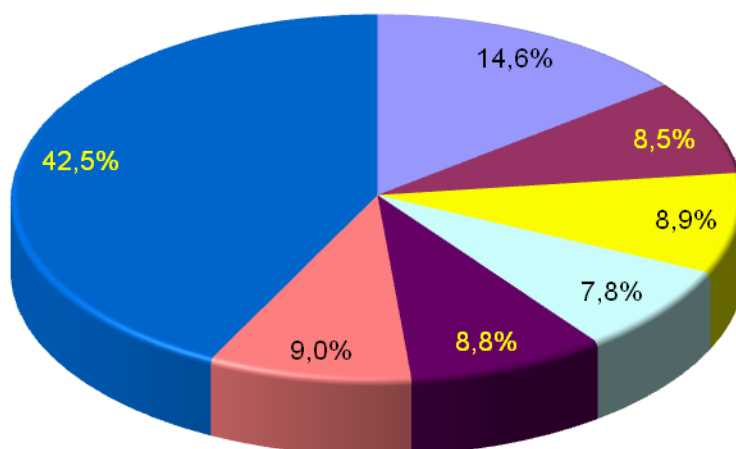


STRUKTURA CHOROBY HOSPITALIZOWANEJ W 2009 ROKU  
NAJCZĘSTSZE PRZYCZYNY HOSPITALIZACJI

ŚLĄSKIE



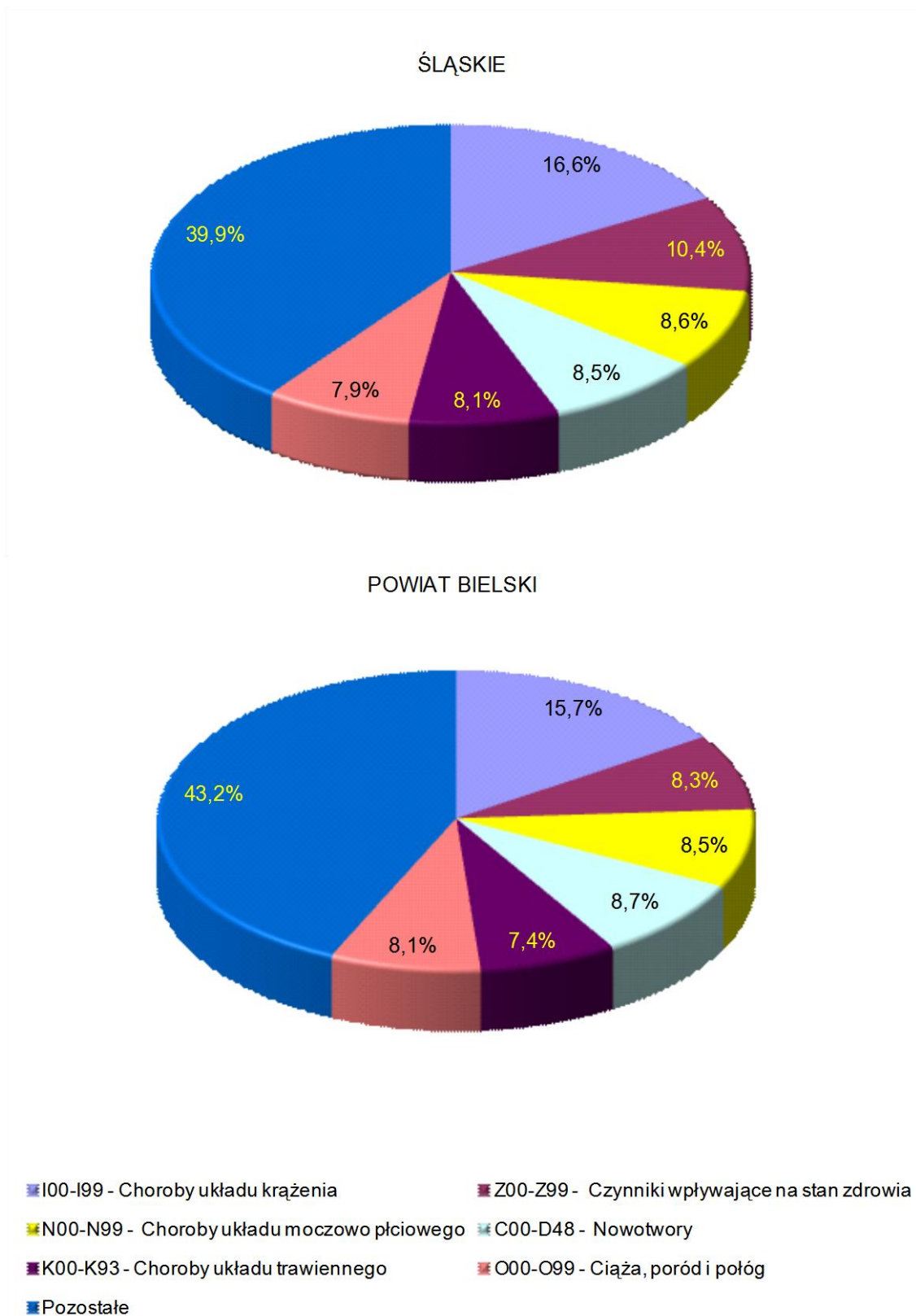
POWIAT BIELSKI



- I00-I99 - Choroby układu krążenia
- N00-N99 - Choroby układu moczowo płciowego
- O00-O99 - Ciąża, poród i poróg
- Pozostałe
- C00-D48 - Nowotwory
- K00-K93 - Choroby układu trawiennego
- Z00-Z99 - Czynniki wpływające na stan zdrowia

Uwaga: Według rozdziałów Międzynarodowej Klasyfikacji Chorób i Problemów Zdrowotnych, Rewizja X  
Źródło: Opracowano na podstawie danych uzyskanych w oparciu o Komputerowy System "Karta Statystyczna" -

STRUKTURA CHOROBY HOSPITALIZOWANEJ W 2010 ROKU  
NAJCZĘSTSZE PRZYCZYNY HOSPITALIZACJI



Uwaga: Według rozdziałów Międzynarodowej Klasyfikacji Chorób i Problemów Zdrowotnych, Rewizja X  
 Źródło: Opracowano na podstawie danych uzyskanych w oparciu o Komputerowy System "Karta Statystyczna"



**CHORZY LECZENI W JEDNOSTKACH LECZNICTWA AMBULATORYJNEGO  
DLA OSÓB Z ZABURZENIAMI PSYCHICZNYMI, OSÓB UZALEŻNIONYCH  
OD ALKOHOLU ORAZ INNYCH SUBSTANCJI PSYCHOAKTYWNYCH  
W LATACH 2009 - 2010**

A. Zaburzenia psychiczne (bez uzależnień)				
Wyszczególnienie	2009		2010	
	Liczby bezwzględne	Wskaźnik na 10 000 ludności	Liczby bezwzględne	Wskaźnik na 10 000 ludności
<b>Śląskie</b>				
Leczeni ogółem	138604	298,7	146009	315,0
w tym po raz pierwszy	34654	74,6	36443	78,6
<b>Powiat bielski</b>				
Leczeni ogółem	400	25,7	502	32,0
w tym po raz pierwszy	207	13,4	208	13,3
B. Zaburzenia spowodowane używaniem alkoholu				
Wyszczególnienie	2009		2010	
	Liczby bezwzględne	Wskaźnik na 10 000 ludności	Liczby bezwzględne	Wskaźnik na 10 000 ludności
<b>Śląskie</b>				
Leczeni ogółem	22825	49,2	22024	47,5
w tym po raz pierwszy	10281	22,1	10095	21,8
<b>Powiat bielski</b>				
Leczeni ogółem	287	18,4	295	18,8
w tym po raz pierwszy	204	13,2	176	11,3
C. Zaburzenia spowodowane używaniem środków psychoaktywnych				
Wyszczególnienie	2009		2010	
	Liczby bezwzględne	Wskaźnik na 10 000 ludności	Liczby bezwzględne	Wskaźnik na 10 000 ludności
<b>Śląskie</b>				
Leczeni ogółem	3458	7,5	3475	7,5
w tym po raz pierwszy	1410	3,0	1639	3,5
<b>Powiat bielski</b>				
Leczeni ogółem	32	2,1	37	2,4
w tym po raz pierwszy	20	1,3	23	1,5

Źródło: Opracowano na podstawie sprawozdania na formularzu MZ-15 Roczne sprawozdanie z działalności jednostki lecznictwa ambulatoryjnego dla osób z zaburzeniami psychicznymi, osób uzależnionych od alkoholu oraz innych substancji psychoaktywnych, według lokalizacji placówek udzielających świadczeń zdrowotnych.

**POWIAT BIELSKI**

**SZPITALE OGÓLNE**

Wyszczególnienie	Ogółem		W tym: wg organu założycielskiego <sup>a</sup>	
	2009	2010	2009	2010
Powiat bielski				
Szpitala	3	3	-	-
Łóżka ogółem	652	648	-	-
w tym na oddziałach :				
Chorób wewnętrznych	68	68	-	-
Medycyny paliatywnej	10	10	-	-
Kardiologicznych	35	35	-	-
Neurologicznych	40	40	-	-
Gruźlicy i chorób płuc	189	185	-	-
Rehabilitacyjnych	254	254	-	-
Chirurgii klatki piersiowej	56	56	-	-
Leczeni <sup>b</sup> ( w ciągu roku)	13694	13593	-	-
Osobodni leczenia ( w ciągu roku)	175674	174008	-	-
Wskaźnik łóżek na 10 000 ludności	41,9	41,3	-	-
Śląskie				
<i>Wskaźnik łóżek na 10 000 ludności</i>	54,6	56,1	22,1	18,8

**SZPITALE I ZAKŁADY PSYCHIATRYCZNE**

Wyszczególnienie	Ogółem		W tym: wg organu założycielskiego <sup>a</sup>	
	2009	2010	2009	2010
Powiat bielski				
Szpitala i zakłady psychiatryczne	1	1	-	-
Łóżka ogółem	19	19	-	-
w tym na oddziałach :				
rehabilitacyjny dla uzależnionych od substancji psychoaktywnych	19	19	-	-
Leczeni <sup>b</sup> ( w ciągu roku )	60	55	-	-
Osobodni leczenia ( w ciągu roku )	6619	6335	-	-
Wskaźnik łóżek na 10 000 ludności	1,2	1,2	-	-
Śląskie				
<i>Wskaźnik łóżek na 10 000 ludności</i>	6,5	6,3	0,2	0,2

**ZAKŁADY PIELEGNACYJNO - OPIEKUŃCZE  
I OPIEKUŃCZO – LECZNICZE**

Wyszczególnienie	Ogółem		W tym: wg organu założycielskiego <sup>a</sup>	
	2009	2010	2009	2010
Powiat bielski				
Zakłady	-	-	-	-
Liczba miejsc	-	-	-	-
Wskaźnik miejsc na 10 000 ludności	-	-	-	-
Śląskie				
<i>Wskaźnik miejsc na 10 000 ludności</i>	7,3	7,9	1,7	1,5

**ZAKŁADY STACJONARNEJ OPIEKI HOSPICYJNEJ - /5180/**

Wyszczególnienie	Ogółem		W tym: wg organu założycielskiego <sup>a</sup>	
	2009	2010	2009	2010
Powiat bielski				
Zakłady	-	-	-	-
Liczba miejsc	-	-	-	-
Wskaźnik miejsc na 10 000 ludności	-	-	-	-
Śląskie				
<i>Wskaźnik miejsc na 10 000 ludności</i>	0,1	0,2	-	-

a Jednostki podległe samorządowi powiatu i gminy

b Bez ruchu międzyoddziałowego

Źródło :Opracowano na podstawie sprawozdań na form.: MZ - 29 o działalności szpitala ogólnego, MZ - 29A o działalności zakładu długoterminowej stacjonarnej opieki zdrowotnej i MZ-30 zakładu psychiatrycznej opieki stacjonarnej.

**POWIAT BIELSKI**

**AMBULATORYJNA OPIEKA ZDROWOTNA**

Wyszczególnienie	2009		2010	
	Śląskie	Powiat bielski	Śląskie	Powiat bielski
Porady udzielone w specjalistycznej opiece zdrowotnej <sup>a</sup>				
Poradnie chorób wewnętrznych:		29413		32020
liczba porad na 10 000 ludności:	4650,3	1900,4	4953,8	2048,8
w tym:				
Alergologiczna:		10965		11422
liczba porad na 10 000 ludności:	702,4	708,4	753,0	730,8
Diabetologiczna:		4958		5722
liczba porad na 10 000 ludności:	669,1	320,3	642,8	366,1
Nefrologiczna:		331		365
liczba porad na 10 000 ludności:	132,0	21,4	146,5	23,4
Kardiologiczna:		6337		5740
liczba porad na 10 000 ludności:	1462,6	409,4	1441,4	367,3
Medycyny nuklearnej		-		-
liczba porad na 10 000 ludności:	16,7	-	13,6	-
Poradnie innych specjalności		61169		60719
liczba porad na 10 000 ludności:	6029,1	3952,1	6019,4	3885,1
w tym:				
Dermatologiczna:		8145		9503
liczba porad na 10 000 ludności:	1551,5	526,2	1487,3	608,0
Neurologiczna:		16188		13344
liczba porad na 10 000 ludności:	2093,5	1045,9	2024,5	853,8
Onkologiczna:		-		-
liczba porad na 10 000 ludności:	608,1	-	640,5	-
Rehabilitacyjna:		6257		10846
liczba porad na 10 000 ludności:	722,0	404,3	683,5	694,0
Chorób zakaźnych:		-		-
liczba porad na 10 000 ludności:	106,3	-	90,8	-
Poradnie opieki nad matką i dzieckiem:		30403		29898
liczba porad na 10 000 ludności:	3296,8	1964,3	3186,5	1913,0
w tym:				
Pediatryczna:		-		45
liczba porad na 10 000 ludności - od 0 -19 lat	63,1	-	82,1	12,7

**POWIAT BIELSKI**

**AMBULATORYJNA OPIEKA ZDROWOTNA (dok.)**

Wyszczególnienie	2009		2010	
	Śląskie	Powiat bielski	Śląskie	Powiat bielski
Neonatologiczna:		-		-
liczba porad na 10 000 ludności - do 1 roku	2451,0		2841,7	-
Ginekologiczno-położnicza:		30403		29853
liczba porad na 10 000 ludności - kobiety	6257,4	3818,9	6027,0	3715,6
Poradnie zabiegowe:		32485		84698
liczba porad na 10 000 ludności:	10450,3	2098,8	10505,9	5419,4
w tym:				
Chirurgii ogólnej:		32485		31902
liczba porad na 10 000 ludności:	2258,7	2098,8	2434,7	2041,2
Chirurgii onkologicznej:		-		-
liczba porad na 10 000 ludności:	81,2	-	89,4	-
Urazowo-ortopedyczna:		7464		7477
liczba porad na 10 000 ludności:	2416,3	482,2	2445,4	478,4
Okulistyczna:		25153		22010
liczba porad na 10 000 ludności:	2694,4	1625,1	2604,5	1408,3
Otolaryngologiczna:		19802		19126
liczba porad na 10 000 ludności:	1895,9	1279,4	1892,1	1223,8
Urologiczna:		2994		2890
liczba porad na 10 000 ludności:	686,3	193,4	669,2	184,9
Poradnie stomatologiczne:		73110		56501
liczba porad na 10 000 ludności:	5920,8	4723,6	5385,4	3615,2
w tym:				
Ortodontyczna:		560		550
liczba porad na 10 000 ludności:	265,3	36,2	264,7	35,2
Protetyki stomatologicznej:		410		380
liczba porad na 10 000 ludności:	47,7	26,5	48,6	24,3
Chirurgii stomatologicznej:		360		360
liczba porad na 10 000 ludności:	97,5	23,0	100,2	23,0

a porady udzielone w publicznych i niepublicznych zakładach opieki zdrowotnej

Źródło: Opracowano na podstawie sprawozdania na formularzu Mz-12 oraz danych Urzędu Statystycznego w Katowicach.

## POWIAT BIELSKI

### PERSONEL SŁUŻBY ZDROWIA <sup>a b</sup> Stan w dniu 31 XII

Wyszczególnienie	2009	2010	2009			2010		
	Powiat bielski		Polska	Śląskie	Powiat bielski	Polska	Śląskie	Powiat bielski
	liczby bezwzględne		liczba ludności na 1 osobę personelu					
lekarze	181	181	483	446	860	482	448	867
lekarze dentyści	34	41	3220	3155	4576	3101	3089	3826
pielęgniarki	382	376	205	179	407	206	180	417
położne	18	19	1735	1719	8643	1720	1696	8255
farmaceuci	65	76	1581	1723	2393	.	1564	2064

Uwaga: Pielęgniarki i położne łącznie pielęgniarkami i położnymi z wyższym wykształceniem

a zatrudnienie według podstawowego miejsca pracy

b zatrudnienie w publicznych i niepublicznych zakładach opieki zdrowotnej.

Źródło: Opracowano na podstawie sprawozdania MZ-88 - Roczno sprawozdania o zatrudnieniu wybranego personelu służby zdrowia.

### PERSONEL SŁUŻBY ZDROWIA W LATACH 2009 - 2010 LICZBA LUDNOŚCI NA 1 OSOBĘ PERSONELU MEDYCZNEGO

