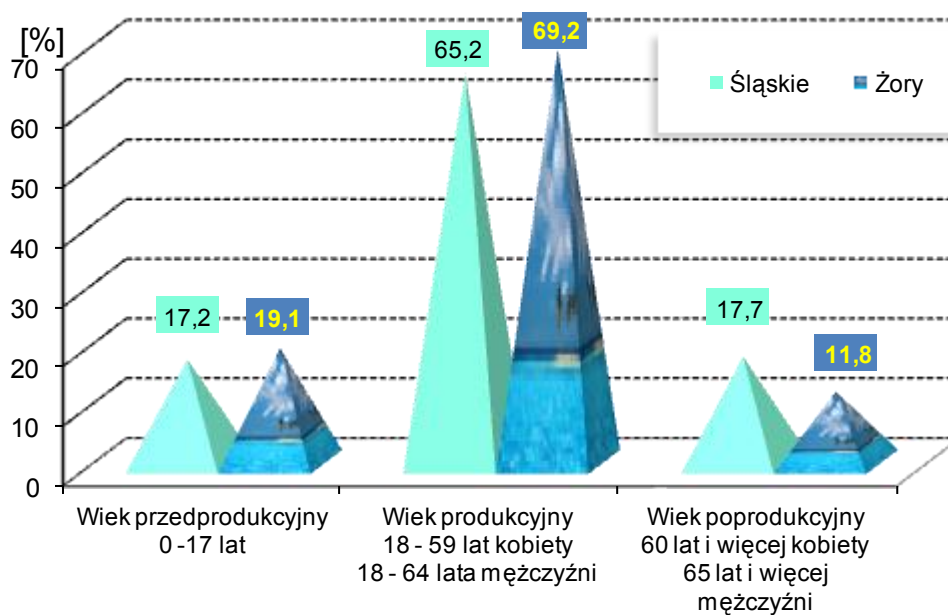


POWIERZCHNIA I LUDNOŚĆ  
Stan w dniu 31 XII

Wyszczególnienie	2009	2010
Powierzchnia w km <sup>2</sup>	65	65
Ludność - ogółem	62022	61925
Mężczyźni	30600	30521
Kobiety	31422	31404
Wiek przedprodukcyjny	11742	11803
Wiek produkcyjny	43544	42830
Wiek poprodukcyjny	6736	7292

Źródło: Opracowano na podstawie danych Urzędu Statystycznego w Katowicach.

LUDNOŚĆ WEDŁUG GRUP EKONOMICZNYCH W 2010 ROKU



RYNEK PRACY. WYNAGRODZENIE

Wyszczególnienie	2009		2010	
	liczba osób (w tys.)	w odsetkach	liczba osób (w tys.)	w odsetkach
		/śląskie=100,0/		/śląskie=100,0/
Zarejestrowani bezrobotni ogółem (stan w dniu 31 XII)				
Śląskie	168,4	100,0	181,2	100,0
mężczyźni	78,5	46,6	83	45,8
kobiety	89,9	53,4	98,2	54,2
Żory	1,9	1,1	2,1	1,2
Żory		/ogółem=100,0/		/ogółem=100,0/
mężczyźni	0,7	36,8	0,8	38,0
kobiety	1,2	63,2	1,3	62,0
Przeciętne miesięczne wynagrodzenie brutto w zł <sup>b</sup>				
Śląskie		3405,18		3528,19
Żory		2573,77		2946,8

b Bez podmiotów gospodarczych o liczbie pracujących do 9 osób.

Źródło: Opracowano na podstawie danych Urzędu Statystycznego w Katowicach.

OCHRONA ŚRODOWISKA

Wyszczególnienie	Żory	
	2009	2010
Emisja zanieczyszczeń powietrza atmosferycznego		
- pyłowych tys.t	0,1	0,1
- gazowych w tys.t	81,3	87,6
Redukcja przemysłowych zanieczyszczeń powietrza atmosferycznego <sup>a</sup>		
- pyłowych w %	77,4	74,7
- gazowych w %	-	-

a Zanieczyszczenia zatrzymane w urządzeniach do redukcji zanieczyszczeń w % zanieczyszczeń wytworzonych

b bez dwutlenku węgla

Źródło: Dane o emisji zanieczyszczeń powietrza opracowano na podstawie danych GUS (Rocznika Statystycznego Województw, Banku Danych Lokalnych).

Dane o redukcji przemysłowych zanieczyszczeń powietrza opracowano na podstawie danych Urzędu Statystycznego w Katowicach - „Województwo Śląskie: Podregiony, Powiaty, Gminy”.

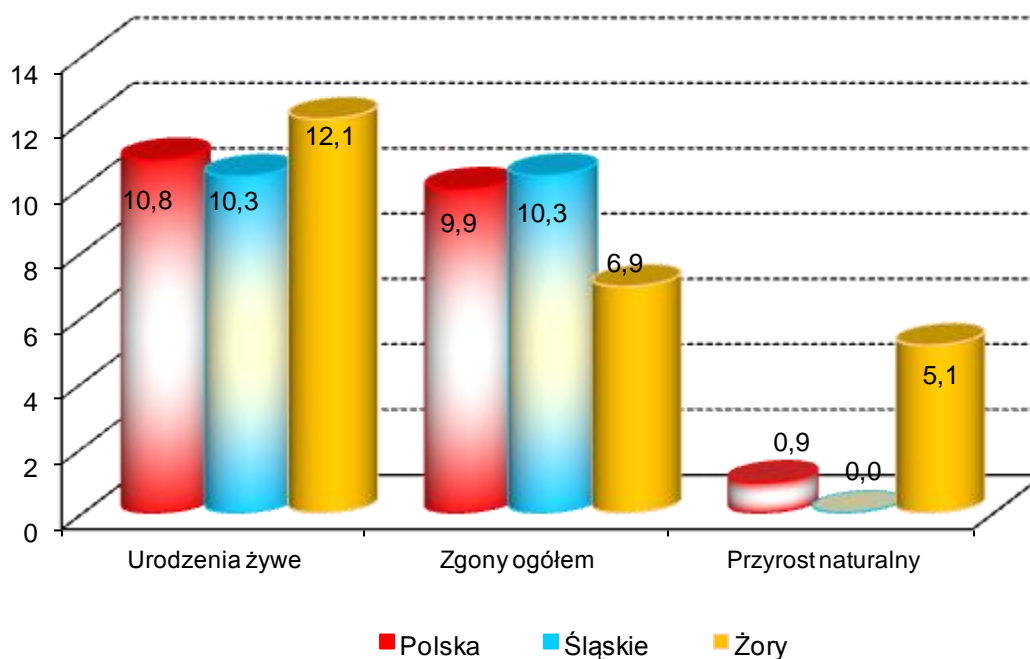
RUCH NATURALNY LUDNOŚCI W LATACH 2009 – 2010  
Stan w dniu 31 XII

Wyszczególnienie	2009		2010	
	Liczby bezwzględne			
Urodzenia żywe	767		752	
Zgony	409		432	
w tym niemowląt	7		5	
Przyrost naturalny	358		320	
	Współczynniki na 1000 ludności			
	Śląskie	Żory	Śląskie	Żory
Urodzenia żywe	10,1	12,3	10,3	12,1
Zgony	10,3	6,6	10,3	6,9
w tym niemowląt <sup>a</sup>	7,2	9,1	5,7	6,6
Przyrost naturalny	-0,2	5,7	0,0	5,1

a na 1000 urodzeń żywych.

Źródło: Opracowano na podstawie danych Urzędu Statystycznego w Katowicach

RUCH NATURALNY LUDNOŚCI W 2010 ROKU



PRZECIĘTNE DALSZE TRWANIE ŻYCIA W 2010 ROKU

Wyszczególnienie	Mężczyźni			Kobiety		
	w wieku lat					
	0	30	60	0	30	60
Polska <sup>a</sup>	72,10	43,34	18,25	80,59	51,30	23,47
Śląskie <sup>a</sup>	71,62	42,87	18,02	79,71	50,38	22,83
Żory <sup>b</sup>	72,90	44,70	18,40	81,00	51,00	22,70

a ostatnie dostępne dane za 2010 rok

b ostatnie dostępne dane dla powiatów za 2002 rok

Źródło: Opracowano na podstawie danych Urzędu Statystycznego w Katowicach.

ZGONY WEDŁUG NAJCZĘSTSZYCH PRZYCZYŃ

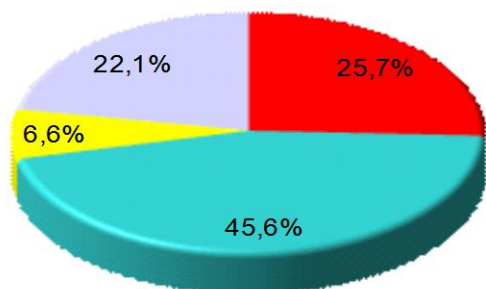
Wyszczególnienie		Ogółem (A00-R99), (V01-Y89)	w tym:		
			Nowotwory (C00-D48)	Choroby układu krążenia (I00-I99)	Zewnętrzne przyczyny zachorowania i zgonu (V01-Y89)
			na 100 000 ludności		
Śląskie	2008	1032,5	264,9	470,9	68,1
	2009	1045,8	271,7	468,7	65,3
Żory	2008	600,7	196,5	223,7	43,1
	2009	655,4	200,3	264,4	64,1

Źródło: Obliczenia własne na podstawie danych Urzędu Statystycznego.

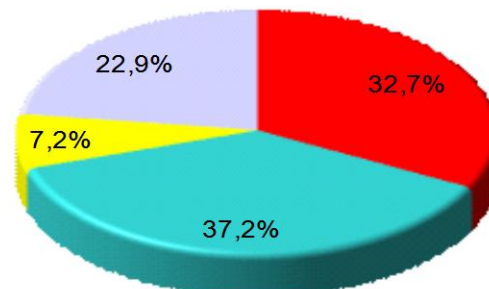
STRUKTURA GŁÓWNYCH PRZYCZYŃ ZGONÓW

2008

Śląskie

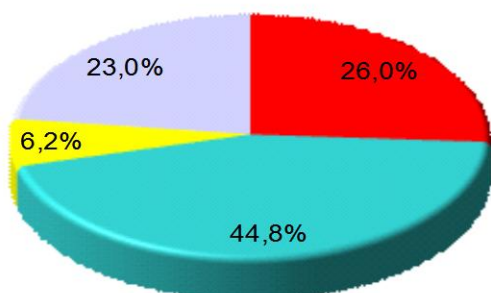


Żory

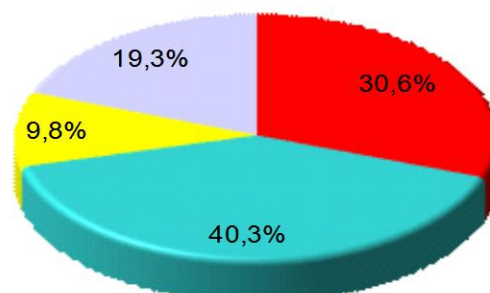


2009

Śląskie



Żory



■ Nowotwory (C00-D48)  
■ Choroby układu krążenia (I00-I99)

■ Zewnętrzne przyczyny zachorowania i zgonu (V01-Y89)  
■ Pozostałe

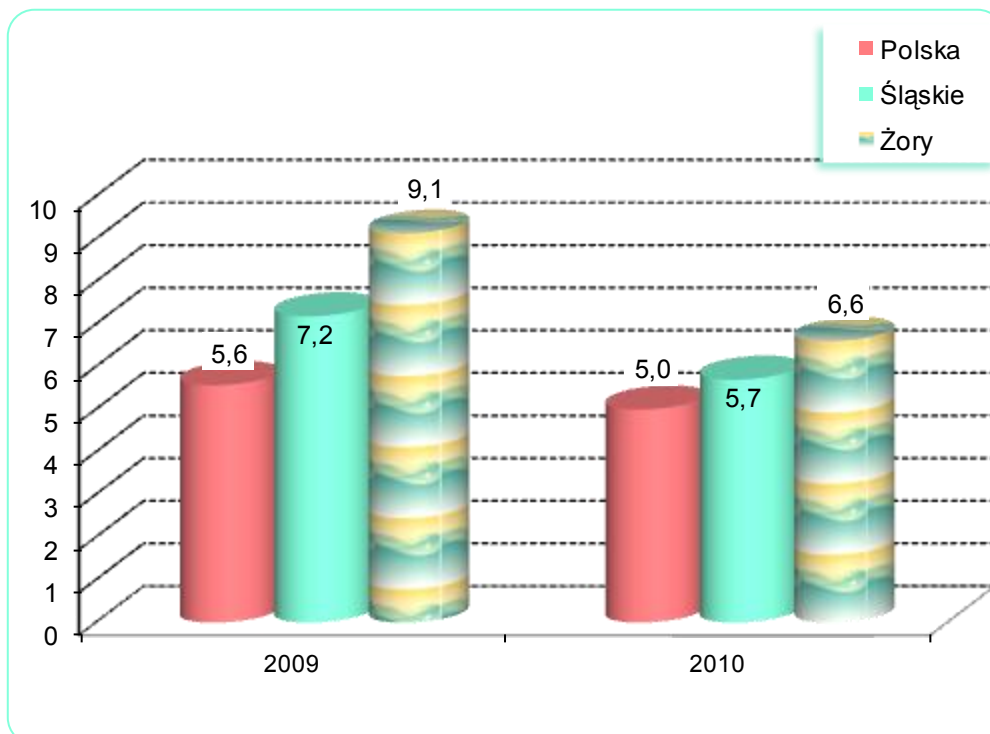
Przyczyny zgonów według Międzynarodowej Statystycznej Klasyfikacji Chorób i Problemów Zdrowotnych, Rewizji X.

ZGONY NIEMOWLĄT

Wyszczególnienie	Lata	
	2009	2010
Liczby bezwzględne	7	5
Na 1 000 urodzeń żywych	9,1	6,6
Kolejność miejsc według wysokości współczynnika /licząc od najniższego/	30	21

Źródło: Opracowano na podstawie danych Urzędu Statystycznego.

ZGONY NIEMOWLĄT W LATACH 2009 – 2010  
NA 1000 URODZEŃ ŻYWYCH



**MIASTO NA PRAWACH POWIATU – ŻORY**

**DANE O STANIE ZDROWIA DZIECI I MŁODZIEŻY W WIEKU 0-18 LAT  
BĘDĄCYCH POD OPIEKĄ LEKARZA PODSTAWOWEJ OPIEKI ZDROWOTNEJ (RODZINNEGO)  
LICZBY BEZWZGLĘDNE**

Rozpoznanie - według najczęstszych schorzeń ( kod wg ICD 10)		2009				2010			
		Śląskie		Żory		Śląskie		Żory	
		Osoby, u których stwierdzono schorzenia ogółem	w tym osoby, u których stwierdzono schorzenia po raz pierwszy w okresie sprawozda wczym	Osoby, u których stwierdzono schorzenia ogółem	w tym osoby, u których stwierdzono schorzenia po raz pierwszy w okresie sprawozda wczym	Osoby, u których stwierdzono schorzenia ogółem	w tym osoby, u których stwierdzono schorzenia po raz pierwszy w okresie sprawozda wczym	Osoby, u których stwierdzono schorzenia ogółem	w tym osoby, u których stwierdzono schorzenia po raz pierwszy w okresie sprawozda wczym
Niedokrwistość D50-D59		8209	2310	57	17	8143	2136	56	23
Niedożywienie E40-E46		3943	607	7	4	3570	565	4	2
Otyłość E65-E68		14018	2233	64	10	13907	2147	55	7
Zaburzenia refrakcji i akomodacji oka H52		36963	3704	516	54	33682	3334	487	14
Alergie	Dychawica oskrzelowa J45	24517	3530	245	24	26096	3843	290	84
	Pokarmowe K52.2	10629	1899	206	21	10299	1822	175	9
	Skórne L27.2	12286	2046	81	21	11578	1812	58	7
Zniekształcenia kręgosłupa M40-M41		53246	5934	987	48	48607	5725	840	55
Choroby układu moczowego N00-N23		7127	1264	137	13	6556	1223	49	16
Zaburzenia rozwoju R62		8851	1265	42	11	8753	1292	22	4
w tym	fizycznego R62.8	5225	674	5	0	4991	640	3	0
	psychomotorycznego R62.0	2861	371	21	3	2736	360	16	1

Źródło: Opracowano na podstawie sprawozdania Mz 11- roczne sprawozdanie o działalności i zatrudnieniu w podstawowej ambulatoryjnej opiece zdrowotnej, według lokalizacji placówek udzielających świadczeń zdrowotnych.



MIASTO NA PRAWACH POWIATU – ŻORY

DANE O STANIE ZDROWIA DZIECI I MŁODZIEŻY W WIEKU 0-18 LAT  
BĘDĄCYCH POD OPIEKĄ LEKARZA PODSTAWOWEJ OPIEKI ZDROWOTNEJ (RODZINNEGO)  
WSKAŹNIKI NA 10 000 LUDNOŚCI <sup>a</sup>

Rozpoznanie - według najczęstszych schorzeń ( kod wg ICD 10)		2009				2010			
		Śląskie		Żory		Śląskie		Żory	
		Osoby, u których stwierdzono schorzenia ogółem	w tym osoby, u których stwierdzono schorzenia po raz pierwszy w okresie sprawozda wczym	Osoby, u których stwierdzono schorzenia ogółem	w tym osoby, u których stwierdzono schorzenia po raz pierwszy w okresie sprawozda wczym	Osoby, u których stwierdzono schorzenia ogółem	w tym osoby, u których stwierdzono schorzenia po raz pierwszy w okresie sprawozda wczym	Osoby, u których stwierdzono schorzenia ogółem	w tym osoby, u których stwierdzono schorzenia po raz pierwszy w okresie sprawozda wczym
Niedokrwistość D50-D59		88,4	24,6	43,1	12,8	89,2	23,2	42,5	17,4
Niedożywienie E40-E46		42,5	6,5	5,3	3,0	39,1	6,1	3,0	1,5
Otyłość E65-E68		151,0	23,8	48,3	7,5	152,3	23,3	41,8	5,3
Zaburzenia refrakcji i akomodacji oka H52		398,0	39,5	389,8	40,7	368,8	36,2	369,9	10,6
Alergie	Dychawica oskrzelowa J45	264,0	37,6	185,1	18,1	285,7	41,7	220,2	63,5
	Pokarmowe K52.2	114,5	20,2	155,6	15,8	112,8	19,8	132,9	6,8
	Skórne L27.2	132,3	21,8	61,2	15,8	126,8	19,7	44,0	5,3
Zniekształcenia kręgosłupa M40-M41		573,4	63,3	745,6	36,1	532,2	62,2	638,0	41,6
Choroby układu moczowego N00-N23		76,7	13,5	103,5	9,8	71,8	13,3	37,2	12,1
Zaburzenia rozwoju R62		95,3	13,5	31,7	8,3	95,8	14,0	16,7	3,0
w tym	fizycznego R62.8	56,3	7,2	3,8	0,0	54,6	6,9	2,3	0,0
	psychomotorycznego R62.0	30,8	4,0	15,9	2,3	30,0	3,9	12,2	0,8

<sup>a</sup> obliczono dla ludności w wieku od 0 do 19 lat

Źródło: Opracowano na podstawie sprawozdania Mz 11- roczne sprawozdanie o działalności i zatrudnieniu w podstawowej ambulatoryjnej opiece zdrowotnej, według lokalizacji placówek udzielających świadczeń zdrowotnych.

MIASTO NA PRAWACH POWIATU – ŻORY

DANE O STANIE ZDROWIA OSÓB W WIEKU 19 LAT I WIĘCEJ  
BĘDĄCYCH POD OPIEKĄ LEKARZA PODSTAWOWEJ OPIEKI ZDROWOTNEJ (RODZINNEGO)

Rozpoznanie - według najczęstszych schorzeń (kod wg ICD 10)	2009				2010			
	Śląskie		Żory		Śląskie		Żory	
	Osoby, u których stwierdzono schorzenia ogółem (stan w dniu 31 XII)	w tym osoby, u których stwierdzono schorzenia po raz pierwszy w roku sprawozda wczym	Osoby, u których stwierdzono schorzenia ogółem (stan w dniu 31 XII)	w tym osoby, u których stwierdzono schorzenia po raz pierwszy w roku sprawozda wczym	Osoby, u których stwierdzono schorzenia ogółem (stan w dniu 31 XII)	w tym osoby, u których stwierdzono schorzenia po raz pierwszy w roku sprawozda wczym	Osoby, u których stwierdzono schorzenia ogółem (stan w dniu 31 XII)	w tym osoby, u których stwierdzono schorzenia po raz pierwszy w roku sprawozda wczym
	Liczby bezwzględne							
Choroby tarczycy E00-E07	51770	5800	826	66	56255	7210	527	78
Cukrzyca E10-E14	143535	13776	1346	140	149644	14595	1308	115
Choroby układu krążenia I00-I99	525216	42531	6723	350	550536	45064	6283	367
Przewlekły nieżyt oskrzeli, dychawica oskrzelowa J40-J47	76618	7171	723	86	78986	8603	638	96
Przewlekłe choroby układu trawiennego K25-K93	128414	11742	2815	182	133419	13890	1905	150
Choroby układu mięśniowo- kostnego i tkanki łącznej M00-M99	171163	13772	2966	237	183407	17009	2128	197

MIASTO NA PRAWACH POWIATU – ŻORY

DANE O STANIE ZDROWIA OSÓB W WIEKU 19 LAT I WIĘCEJ  
BĘDĄCYCH POD OPIEKĄ LEKARZA PODSTAWOWEJ OPIEKI ZDROWOTNEJ (RODZINNEGO) dok.

Rozpoznanie - według najczęstszych schorzeń (kod wg ICD 10)	2009				2010			
	Śląskie		Żory		Śląskie		Żory	
	Osoby, u których stwierdzono schorzenia ogółem (stan w dniu 31 XII)	w tym osoby, u których stwierdzono schorzenia po raz pierwszy w roku sprawozda wczym	Osoby, u których stwierdzono schorzenia ogółem (stan w dniu 31 XII)	w tym osoby, u których stwierdzono schorzenia po raz pierwszy w roku sprawozda wczym	Osoby, u których stwierdzono schorzenia ogółem (stan w dniu 31 XII)	w tym osoby, u których stwierdzono schorzenia po raz pierwszy w roku sprawozda wczym	Osoby, u których stwierdzono schorzenia ogółem (stan w dniu 31 XII)	w tym osoby, u których stwierdzono schorzenia po raz pierwszy w roku sprawozda wczym
	wskaźniki na 10 000 ludności <sup>a</sup>							
Choroby tarczycy E00-E07	139,5	15,7	169,3	13,6	151,1	19,4	108,1	16,0
Cukrzyca E10-E14	386,7	37,2	275,9	28,7	402,0	39,3	268,3	23,6
Choroby układu krążenia I00-I99	1414,9	114,8	1378,1	71,9	1478,9	121,2	1288,6	75,2
Przewlekły nieżyt oskrzeli, dychawica oskrzelowa J40-J47	206,4	19,4	148,2	17,7	212,2	23,1	130,9	19,7
Przewlekłe choroby układu trawiennego K25-K93	345,9	31,7	577,0	37,4	358,4	37,4	390,7	30,8
Choroby układu mięśniowo- kostnego i tkanki łącznej M00-M99	461,1	37,2	608,0	48,7	492,7	45,8	436,4	40,4

<sup>a</sup> obliczono do ludności w wieku 20 lat i więcej

Źródło: Opracowano na podstawie sprawozdania Mz 11- roczne sprawozdanie o działalności i zatrudnieniu w podstawowej ambulatoryjnej opiece zdrowotnej", według lokalizacji placówek udzielających świadczeń zdrowotnych.

ZACHOROWANIA NA CHOROBY ZAKAŻNE

Wyszczególnienie		Żory			
		2009		2010	
Według X Rewizji Międzynarodowej Klasyfikacji Chorób i Problemów Zdrowotnych		w liczbach bezwzględnych			
Dur brzuszny	/A 01.0/	-	-	-	-
Czerwonka bakteryjna	/A 03/	-	-	-	-
Krztusiec	/A 37/	2	-	-	-
Szkarlatyna (płonica)	/A 38/	84	26	-	-
Choroba meningokokowa (inwazyjna)	/A39/	-	1	-	-
Odra	/B 05/	-	-	-	-
Wirusowe zapalenie wątroby <sup>a</sup> :	/B15-B19/	2	1	-	-
w tym typu B <sup>b</sup>	/B16; B18.0-1/	-	-	-	-
Świnka (nagminne zapalenie przyusznicy)	/B26/	4	5	-	-
Bakteryjne zatrucia pokarmowe:	/A02.0;A05/	11	14	-	-
w tym salmonelozy	/A02.0/	10	14	-	-
AIDS (zespół nabytego upośledzenia odporności)	/B20-B24/	-	-	-	-
Grypa: zachorowania potwierdzone laboratoryjnie <sup>c</sup>	/J10;J11/	4	-	-	-
Nowo wykryte zakażenia HIV	/Z21/	2	-	-	-
Grypa ptaków typu A/H5 lub A/H5N1 u ludzi	/J09/	-	-	-	-
Grypa wywołana nowym wirusem A(H1N1)	-	3	-	-	-
		na 100 000 ludności			
		Śląskie		Żory	
		2009	2010	2009	2010
Dur brzuszny	/A 01.0/	-	-	-	-
Czerwonka bakteryjna	/A 03/	0,1	0,02	-	-
Krztusiec	/A 37/	4,4	2,6	3,2	-
Szkarlatyna (płonica)	/A 38/	54,4	46,3	135,5	41,9
Choroba meningokokowa (inwazyjna)	/A39/	0,9	0,6	-	1,6
Odra	/B 05/	0,1	0,04	-	-
Wirusowe zapalenie wątroby <sup>a</sup> :	/B15-B19/	9,3	7,1	3,2	1,6
w tym typu B <sup>b</sup>	/B16; B18.0-1/	4,0	2,9	-	-
Świnka (nagminne zapalenie przyusznicy)	/B26/	9,1	8,9	6,5	8,1
Bakteryjne zatrucia pokarmowe:	/A02.0;A05/	25,7	33,7	17,7	22,6
w tym salmonelozy	/A02.0/	14,2	17,7	16,1	22,6
AIDS (zespół nabytego upośledzenia odporności)	/B20-B24/	0,3	0,4	-	-
Grypa: zachorowania potwierdzone laboratoryjnie <sup>c</sup>	/J10;J11/	8,8	0,5	6,5	-
Nowo wykryte zakażenia HIV	/Z21/	2,4 <sup>d</sup>	2,3 <sup>d</sup>	3,2	-
Grypa ptaków typu A/H5 lub A/H5N1 u ludzi	/J09/	-	-	-	-
Grypa wywołana nowym wirusem A(H1N1)	-	.	0,4	4,8	-

<sup>a</sup> WZW typu C obliczono wg definicji przypadku z roku 2005      <sup>b</sup> łącznie z zakażeniami mieszanymi HBV i HCV (typ B+C)

<sup>c</sup> w tym przypadki grypy A/H1N1v      <sup>d</sup> w tym przypadku zachorowania bez możliwości rozbicia terytorialnego na poszczególne powiaty (w roku 2009 - 36, w roku 2010 - 44)

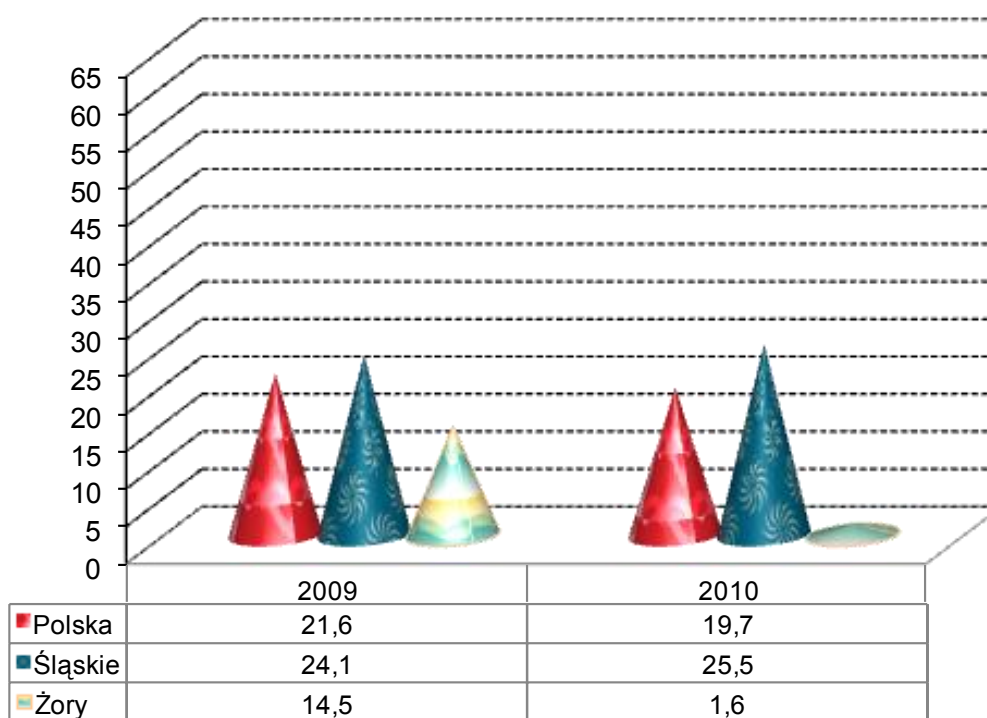
Źródło: Opracowano na podstawie danych Śląskiej Wojewódzkiej Stacji Sanitarno-Epidemiologicznej oraz biuletynu Państwowego Zakładu Higieny "Choroby zakaźne i zatrucia w Polsce w 2009 roku"

ZACHOROWANIA NA GRUŻLICĘ

Zachorowania	Ogółem	
	2009	2010
	liczby bezwzględne	
Polska	8236	7509
Śląskie	1119	1181
<b>Żory</b>	<b>9</b>	<b>1</b>
	wskaźniki na 100 000 ludności	
Polska	21,6	19,7
Śląskie	24,1	25,5
<b>Żory</b>	<b>14,5</b>	<b>1,6</b>

Źródło: Opracowano na podstawie materiałów Instytutu Gruźlicy i Chorób Płuc oraz Wojewódzkiej Przychodni Chorób Płuc i Gruźlicy. (Dla powiatu według lokalizacji placówek udzielających świadczeń zdrowotnych).

ZACHOROWANIA NA GRUŻLICĘ  
WSKAŹNIK NA 100 000 LUDNOŚCI

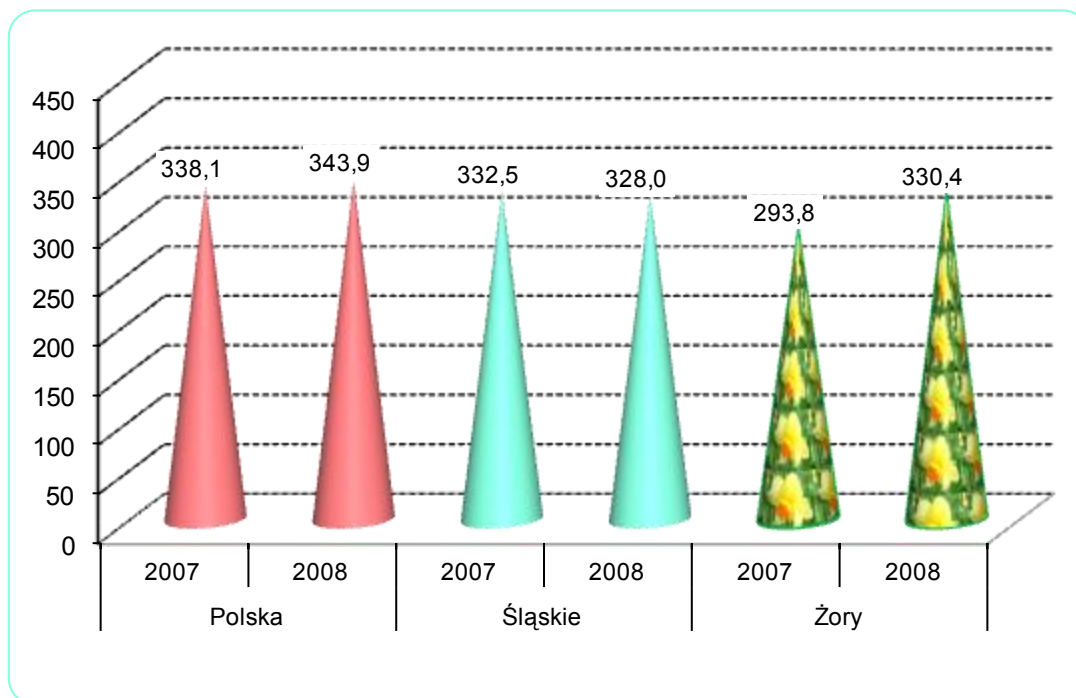


ZACHOROWANIA NA NOWOTWORY ZŁOŚLIWE

Wyszczególnienie	Śląskie		Żory	
	2007	2008	2007	2008
	liczby bezwzględne			
Ogółem	15503	15250	183	205
Mężczyźni	7951	7645	108	112
Kobiety	7552	7605	75	93
	wskaźniki na 100 000 ludności			
Ogółem	332,5	328,0	293,8	330,4
Mężczyźni	353,4	341,0	350,2	365,2
Kobiety	313,1	316,0	238,5	296,5

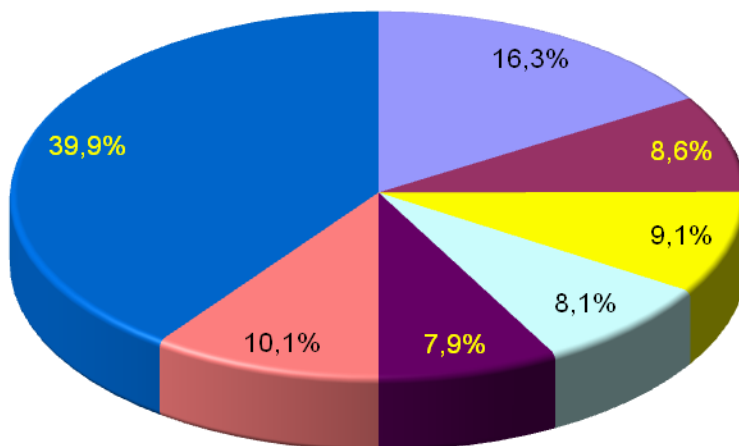
Uwaga: Dane za rok 2008 - ostatnie dane dotyczące zachorowań na nowotwory złośliwe.  
 Źródło: Biuletyn Statystyczny Centrum Onkologii - Instytut im. M. Skłodowskiej - Curie, Warszawa 2010r. oraz Krajowa Baza Danych Nowotworowych (www.onkologia.org.pl)

ZACHOROWANIA NA NOWOTWORY ZŁOŚLIWE OGÓŁEM  
 W LATACH 2007 - 2008

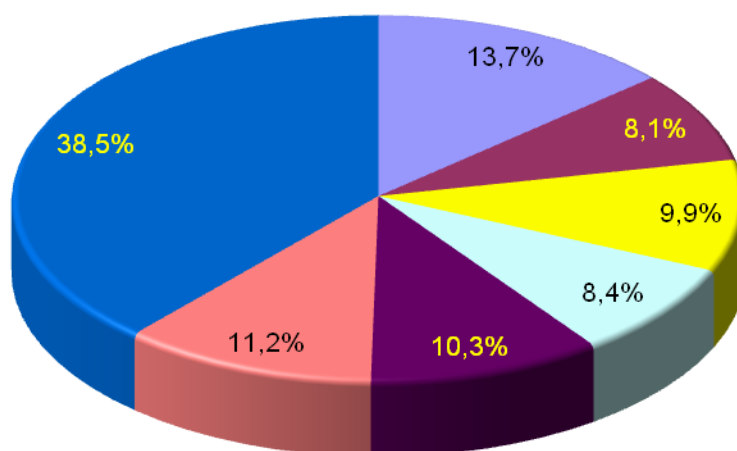


STRUKTURA CHOROBY HOSPITALIZOWANEJ W 2009 ROKU  
NAJCZĘSTSZE PRZYCZYNY HOSPITALIZACJI

ŚLĄSKIE



ŻORY

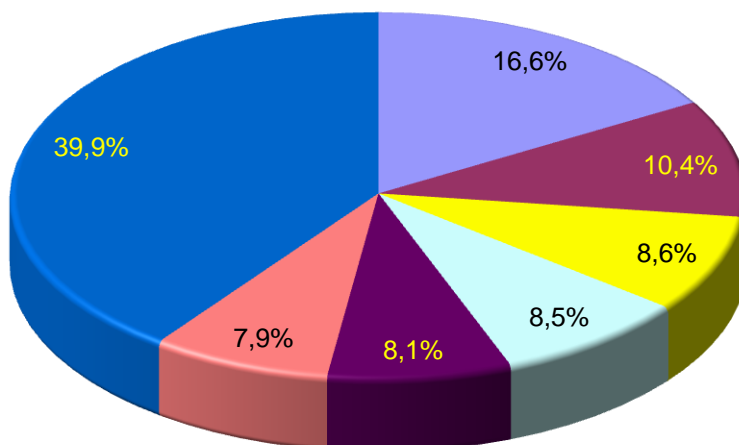


- I00-I99 - Choroby układu krążenia
- N00-N99 - Choroby układu moczowo płciowego
- O00-O99 - Ciąża, poród i połóg
- Pozostałe
- C00-D48 - Nowotwory
- K00-K93 - Choroby układu trawiennego
- Z00-Z99 - Czynniki wpływające na stan zdrowia

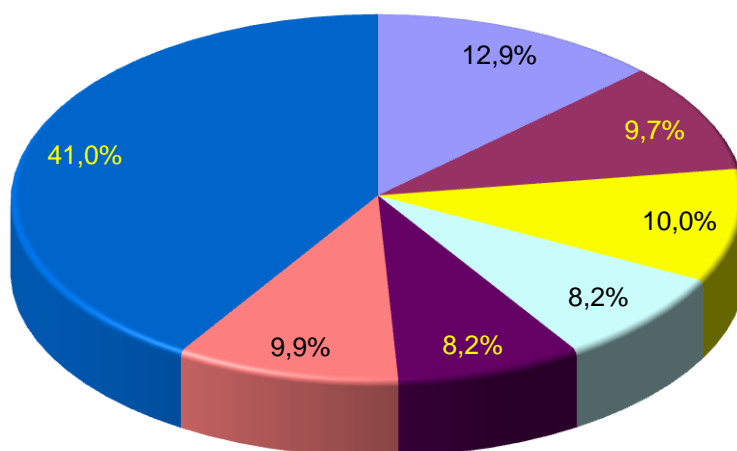
Uwaga: Według rozdziałów Międzynarodowej Klasyfikacji Chorób i Problemów Zdrowotnych, Rewizja X  
Źródło: Opracowano na podstawie danych uzyskanych w oparciu o Komputerowy System "Karta Statystyczna".

STRUKTURA CHOROBY HOSPITALIZOWANEJ W 2010 ROKU  
NAJCZĘSTSZE PRZYCZYNY HOSPITALIZACJI

ŚLĄSKIE



ŻORY



- I00-I99 - Choroby układu krążenia
  - N00-N99 - Choroby układu moczowo płciowego
  - K00-K93 - Choroby układu trawiennego
  - Pozostałe
- Z00-Z99 - Czynniki wpływające na stan zdrowia
  - C00-D48 - Nowotwory
  - O00-O99 - Ciąża, poród i połóg

Uwaga: Według rozdziałów Międzynarodowej Klasyfikacji Chorób i Problemów Zdrowotnych, Rewizja X  
Źródło: Opracowano na podstawie danych uzyskanych w oparciu o Komputerowy System "Karta Statystyczna".



**CHORZY LECZENI W JEDNOSTKACH LECZNICTWA AMBULATORYJNEGO  
DLA OSÓB Z ZABURZENIAMI PSYCHICZNYMI, OSÓB UZALEŻNIONYCH  
OD ALKOHOLU ORAZ INNYCH SUBSTANCJI PSYCHOAKTYWNYCH  
W LATACH 2009 - 2010**

A. Zaburzenia psychiczne (bez uzależnień)				
Wyszczególnienie	2009		2010	
	Liczby bezwzględne	Wskaźnik na 10 000 ludności	Liczby bezwzględne	Wskaźnik na 10 000 ludności
<b>Śląskie</b>				
Leczeni ogółem	138604	298,7	146009	315,0
w tym: po raz pierwszy	34654	74,6	36443	78,6
<b>Żory</b>				
Leczeni ogółem	1432	230,9	1620	261,6
w tym: po raz pierwszy	452	72,9	573	92,4
B. Zaburzenia spowodowane używaniem alkoholu				
Wyszczególnienie	2009		2010	
	Liczby bezwzględne	Wskaźnik na 10 000 ludności	Liczby bezwzględne	Wskaźnik na 10 000 ludności
<b>Śląskie</b>				
Leczeni ogółem	22825	49,2	22024	47,5
w tym: po raz pierwszy	10281	22,1	10095	21,8
<b>Żory</b>				
Leczeni ogółem	194	31,3	194	31,3
w tym: po raz pierwszy	80	12,9	79	12,7
C. Zaburzenia spowodowane używaniem środków psychoaktywnych				
Wyszczególnienie	2009		2010	
	Liczby bezwzględne	Wskaźnik na 10 000 ludności	Liczby bezwzględne	Wskaźnik na 10 000 ludności
<b>Śląskie</b>				
Leczeni ogółem	3458	7,5	3475	7,5
w tym: po raz pierwszy	1410	3,0	1639	3,5
<b>Żory</b>				
Leczeni ogółem	1	0,2	2	0,3
w tym: po raz pierwszy	-	-	-	-

Źródło: Opracowano na podstawie sprawozdania na formularzu MZ-15 Roczne sprawozdanie z działalności jednostki leczenia ambulatoryjnego dla osób z zaburzeniami psychicznymi, osób uzależnionych od alkoholu oraz innych substancji psychoaktywnych, według lokalizacji placówek udzielających świadczeń zdrowotnych.

SZPITALE OGÓLNE

Wyszczególnienie	Ogółem		W tym: wg organu założycielskiego <sup>a</sup>	
	2009	2010	2009	2010
Żory				
Szpitala	1	2	-	-
Łóżka ogółem	151	174	-	-
w tym na oddziałach :				
Chorób wewnętrznych	45	45	-	-
Intensywnej terapii	5	5	-	-
Dziecięcych	26	26	-	-
Ginekologiczno - położniczych	30	30	-	-
Chirurgii ogólnej	45	45	-	-
Urazowo - ortopedycznych	-	23		
Neonatologicznych	15	15	-	-
Leczeni <sup>b</sup> ( w ciągu roku)	6707	9335	-	-
Osobodni leczenia ( w ciągu roku)	36863	41246	-	-
Wskaźnik łóżek na 10 000 ludności	24,3	28,1	-	-
Śląskie				
<i>Wskaźnik łóżek na 10 000 ludności</i>	54,6	56,1	22,1	18,8

Uwaga : Łóżka ogółem bez oddziału neonatologicznego

SZPITALE I ZAKŁADY PSYCHIATRYCZNE

Wyszczególnienie	Ogółem		W tym: wg organu założycielskiego <sup>a</sup>	
	2009	2010	2009	2010
Żory				
Szpitala i zakłady psychiatryczne	-	-	-	-
Łóżka ogółem	-	-	-	-
Leczeni <sup>b</sup> ( w ciągu roku )	-	-	-	-
Osobodni leczenia ( w ciągu roku )	-	-	-	-
Wskaźnik łóżek na 10 000 ludności	-	-	-	-
Śląskie				
<i>Wskaźnik łóżek na 10 000 ludności</i>	6,5	6,3	0,2	0,2

ZAKŁADY PIELEGNACYJNO - OPIEKUŃCZE  
I OPIEKUŃCZO – LECZNICZE

Wyszczególnienie	Ogółem		W tym: wg organu założycielskiego <sup>a</sup>	
	2009	2010	2009	2010
Żory				
Zakłady	-	-	-	-
Liczba miejsc	-	-	-	-
Wskaźnik miejsc na 10 000 ludności	-	-	-	-
Śląskie				
<i>Wskaźnik miejsc na 10 000 ludności</i>	7,3	7,9	1,7	1,5

ZAKŁADY STACJONARNEJ OPIEKI HOSPICYJNEJ - /5180/

Wyszczególnienie	Ogółem		W tym: wg organu założycielskiego <sup>a</sup>	
	2009	2010	2009	2010
Żory				
Zakłady	-	-	-	-
Liczba miejsc	-	-	-	-
Wskaźnik miejsc na 10 000 ludności	-	-	-	-
Śląskie				
<i>Wskaźnik miejsc na 10 000 ludności</i>	0,1	0,2	-	-

a Jednostki podległe samorządowi powiatu i gminy

b Bez ruchu międzyoddziałowego

Źródło :Opracowano na podstawie sprawozdań na form.: MZ - 29 o działalności szpitala ogólnego, MZ - 29A o działalności zakładu długoterminowej stacjonarnej opieki zdrowotnej i MZ-30 zakładu psychiatrycznej opieki stacjonarnej.

AMBULATORYJNA OPIEKA ZDROWOTNA

Wyszczególnienie	2009		2010	
	Śląskie	Żory	Śląskie	Żory
Porady udzielone w specjalistycznej opiece zdrowotnej <sup>a</sup>				
Poradnie chorób wewnętrznych:		16392		18509
liczba porad na 10 000 ludności:	4650,3	2644,6	4953,8	2985,2
w tym:				
Alergologiczna:		-		-
liczba porad na 10 000 ludności:	702,4	-	753,0	-
Diabetologiczna:		2218		1990
liczba porad na 10 000 ludności:	669,1	357,8	642,8	321,0
Nefrologiczna:		688		841
liczba porad na 10 000 ludności:	132,0	111,0	146,5	135,6
Kardiologiczna:		2246		3063
liczba porad na 10 000 ludności:	1462,6	362,4	1441,4	494,0
Medycyny nuklearnej		-		-
liczba porad na 10 000 ludności:	16,7	-	13,6	-
Poradnie innych specjalności zachowawczych:		41912		38226
liczba porad na 10 000 ludności:	6029,1	6762,0	6019,4	6165,2
w tym:				
Dermatologiczna:		20388		17592
liczba porad na 10 000 ludności:	1551,5	3289,3	1487,3	2837,3
Neurologiczna:		8569		8169
liczba porad na 10 000 ludności:	2093,5	1382,5	2024,5	1317,5
Onkologiczna:		-		-
liczba porad na 10 000 ludności:	608,1	-	640,5	-
Rehabilitacyjna:		6083		5034
liczba porad na 10 000 ludności:	722,0	981,4	683,5	811,9
Chorób zakaźnych:		3865		-
liczba porad na 10 000 ludności:	106,3	623,6	90,8	-
Poradnie opieki nad matką i dzieckiem:		17325		12003
liczba porad na 10 000 ludności:	3296,8	2795,2	3186,5	1935,9
w tym:				
Pediatryczna:		-		-
liczba porad na 10 000 ludności - od 0 -19 lat	63,1	-	82,1	-

AMBULATORYJNA OPIEKA ZDROWOTNA (dok.)

Wyszczególnienie	2009		2010	
	Śląskie	Żory	Śląskie	Żory
Neonatologiczna:		117		79
liczba porad na 10 000 ludności - do 1 roku	2451,0	1471,7	2841,7	1020,7
Ginekologiczno-położnicza:		17208		11924
liczba porad na 10 000 ludności:	6257,4	5489,9	6027,0	3794,1
Poradnie zabiegowe:		84835		82444
liczba porad na 10 000 ludności:	10450,3	13687,0	10505,9	13296,8
w tym:				
Chirurgii ogólnej:		40831		39367
liczba porad na 10 000 ludności:	2333,9	6587,6	2434,7	6349,2
Chirurgii onkologicznej:		-		-
liczba porad na 10 000 ludności:	81,2	-	89,4	-
Urazowo-ortopedyczna:		15576		15666
liczba porad na 10 000 ludności:	2416,3	2513,0	2445,4	2526,7
Okulistyczna:		6388		6482
liczba porad na 10 000 ludności:	2694,4	1030,6	2604,5	1045,4
Otolaryngologiczna:		18941		18333
liczba porad na 10 000 ludności:	1895,9	3055,9	1892,1	2956,8
Urologiczna:		3099		2596
liczba porad na 10 000 ludności:	686,3	500,0	669,2	418,7
Poradnie stomatologiczne:		34202		34578
liczba porad na 10 000 ludności:	5920,8	5518,1	5385,4	5576,8
w tym:				
Ortodontyczna:		-		-
liczba porad na 10 000 ludności:	265,3	-	264,7	-
Protetyki stomatologicznej:		-		-
liczba porad na 10 000 ludności:	47,7	-	48,6	-
Chirurgii stomatologicznej:		-		-
liczba porad na 10 000 ludności:	97,5	-	100,2	-

<sup>a</sup> porady udzielone w publicznych i niepublicznych zakładach opieki zdrowotnej

Źródło: Opracowano na podstawie sprawozdania na formularzu Mz-12 oraz danych Urzędu Statystycznego w Katowicach.

PERSONEL SŁUŻBY ZDROWIA <sup>a b</sup>  
Stan w dniu 31 XII

Wyszczególnienie	2009	2010	2009			2010		
	Żory		Polska	Śląskie	Żory	Polska	Śląskie	Żory
	liczby bezwzględne		liczba ludności na 1 osobę personelu					
lekarze	79	85	483	446	785	482	448	729
lekarze dentyści	13	16	3220	3155	4771	3101	3089	3870
pielęgniarki	231	208	205	179	268	206	180	298
położne	29	29	1735	1719	2139	1720	1696	2135
farmaceuci	33	40	1581	1723	1879	.	1564	1548

Uwaga: Pielęgniarki i położne łącznie pielęgniarkami i położnymi z wyższym wykształceniem

a zatrudnienie według podstawowego miejsca pracy

b zatrudnienie w publicznych i niepublicznych zakładach opieki zdrowotnej

Źródło: Opracowano na podstawie sprawozdania MZ-88 - Roczego sprawozdania o zatrudnieniu wybranego personelu służby zdrowia.

PERSONEL SŁUŻBY ZDROWIA W LATACH 2009 - 2010  
LICZBA LUDNOŚCI NA 1 OSOBE PERSONELU MEDYCZNEGO

