

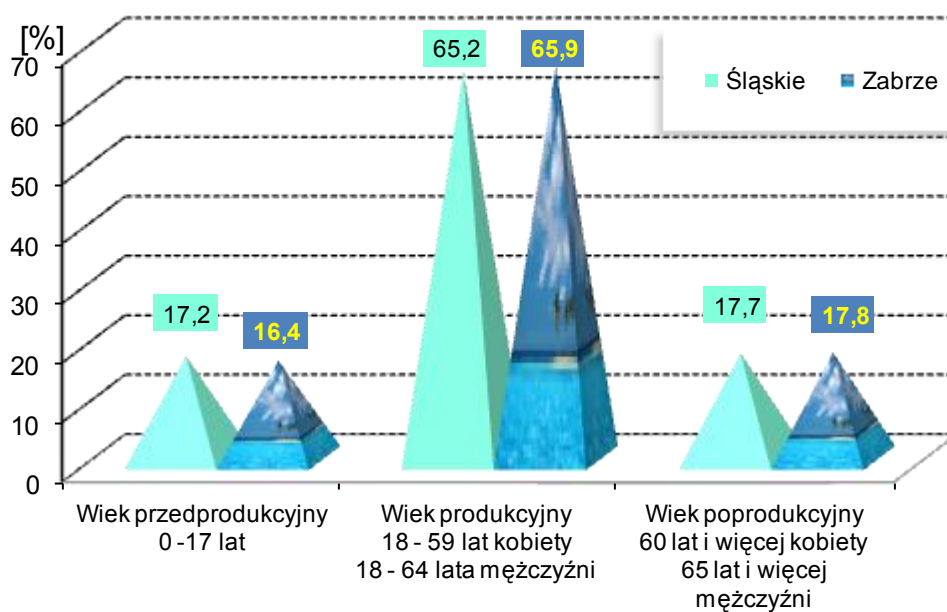


POWIERZCHNIA I LUDNOŚĆ
Stan w dniu 31 XII

Wyszczególnienie	2009	2010
Powierzchnia w km ²	80	80
Ludność - ogółem	187674	186913
Mężczyźni	90608	90225
Kobiety	97066	96688
Wiek przedprodukcyjny	31266	30562
Wiek produkcyjny	123947	123106
Wiek poprodukcyjny	32461	33245

Źródło: Opracowano na podstawie danych Urzędu Statystycznego w Katowicach.

LUDNOŚĆ WEDŁUG GRUP EKONOMICZNYCH W 2010 ROKU



RYNEK PRACY. WYNAGRODZENIE

Wyszczególnienie	2009		2010	
	liczba osób (w tys.)	w odsetkach	liczba osób (w tys.)	w odsetkach
		/śląskie=100,0/		/śląskie=100,0/
Zarejestrowani bezrobotni ogółem (stan w dniu 31 XII)				
Śląskie	168,4	100,0	181,2	100,0
mężczyźni	78,5	46,6	83	45,8
kobiety	89,9	53,4	98,2	54,2
Zabrze	7,2	4,3	7,7	4,2
Zabrze		/ogółem=100,0/		/ogółem=100,0/
mężczyźni	3,2	44,5	3,3	42,9
kobiety	4,0	55,5	4,4	57,1
Przeciętne miesięczne wynagrodzenie brutto w zł ^b				
Śląskie		3405,18		3528,19
Zabrze		3232,35		3371,44

b Bez podmiotów gospodarczych o liczbie pracujących do 9 osób.
Źródło: Opracowano na podstawie danych Urzędu Statystycznego w Katowicach.

OCHRONA ŚRODOWISKA

Wyszczególnienie	Zabrze	
	2009	2010
Emisja zanieczyszczeń powietrza atmosferycznego		
- pyłowych tys.t	0,2	0,2
- gazowych w tys.t	420,1	456,0
Redukcja przemysłowych zanieczyszczeń powietrza atmosferycznego ^a		
- pyłowych w %	99,1	99,1
- gazowych w %	5,0 b	4,6 b

a Zanieczyszczenia zatrzymane lub zneutralizowane w % zanieczyszczeń wytworzonych

b bez dwutlenku węgla

Źródło: Emisję zanieczyszczeń powietrza opracowano na podstawie danych Rocznika Statystycznego Województw.

Redukcję przemysłowych zanieczyszczeń powietrza opracowano na podstawie danych US w Katowicach - Województwo Śląskie: Podregiony, Powiaty, Gminy.

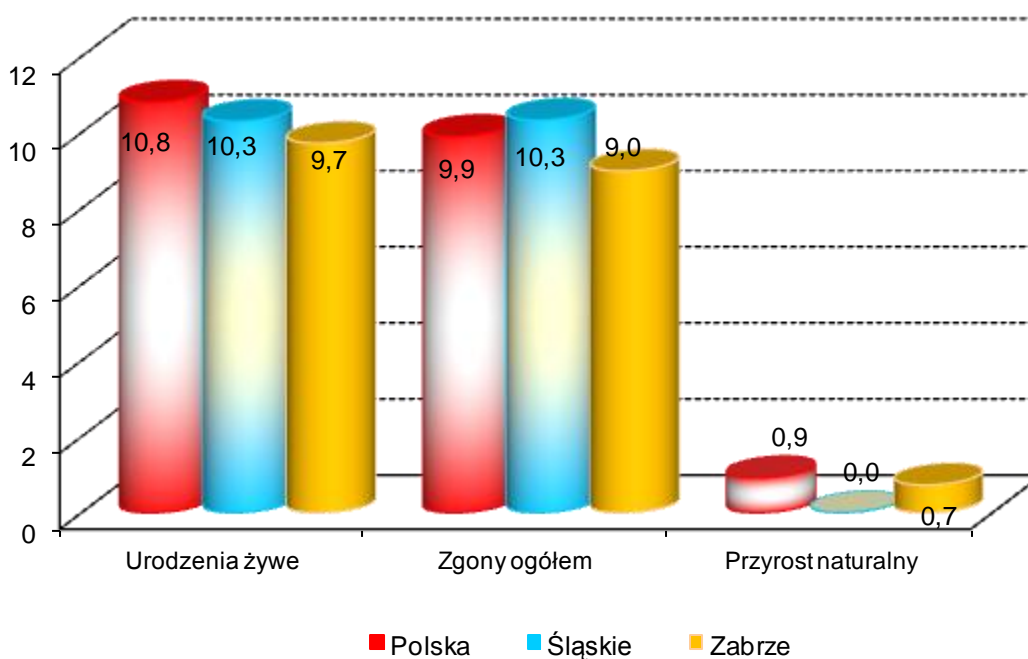
RUCH NATURALNY LUDNOŚCI W LATACH 2009 – 2010
Stan w dniu 31 XII

Wyszczególnienie	2009		2010	
	Liczby bezwzględne			
Urodzenia żywe	1805		1825	
Zgony	1752		1688	
w tym niemowląt	19		9	
Przyrost naturalny	53		137	
	Współczynniki na 1000 ludności			
	Śląskie	Zabrze	Śląskie	Zabrze
Urodzenia żywe	10,1	9,6	10,3	9,7
Zgony	10,3	9,3	10,3	9,0
w tym niemowląt ^a	7,2	10,5	5,7	4,9
Przyrost naturalny	-0,2	0,3	0,0	0,7

a na 1000 urodzeń żywych.

Źródło: Opracowano na podstawie danych Urzędu Statystycznego w Katowicach.

RUCH NATURALNY LUDNOŚCI W 2010 ROKU



PRZECIĘTNE DALSZE TRWANIE ŻYCIA W 2010 ROKU

Wyszczególnienie	Mężczyźni			Kobiety		
	w wieku lat					
	0	30	60	0	30	60
Polska ^a	72,10	43,34	18,25	80,59	51,30	23,47
Śląskie ^a	71,62	42,87	18,02	79,71	50,38	22,83
Zabrze ^b	69,80	42,10	17,30	77,00	48,50	21,60

a ostatnie dostępne dane za 2010 rok

b ostatnie dostępne dane dla powiatów za 2002 rok

Źródło: Opracowano na podstawie danych Urzędu Statystycznego w Katowicach.

ZGONY WEDŁUG NAJCZĘSTSZYCH PRZYCZYŃ

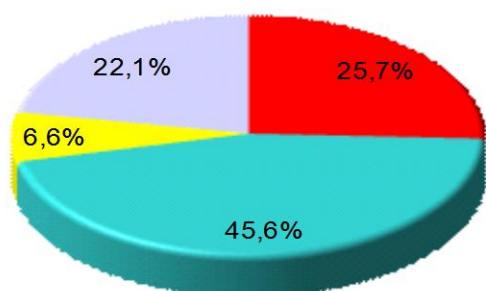
Wyszczególnienie		Ogółem (A00-R99), (V01-Y89)	w tym:		
			Nowotwory (C00-D48)	Choroby układu krążenia (I00-I99)	Zewnętrzne przyczyny zachorowania i zgonu (V01-Y89)
			na 100 000 ludności		
Śląskie	2008	1032,5	264,9	470,9	68,1
	2009	1045,8	271,7	468,7	65,3
Zabrze	2008	933,5	236,9	354,9	64,0
	2009	929,9	264,9	345,0	62,1

Źródło: Obliczenia własne na podstawie danych Urzędu Statystycznego.

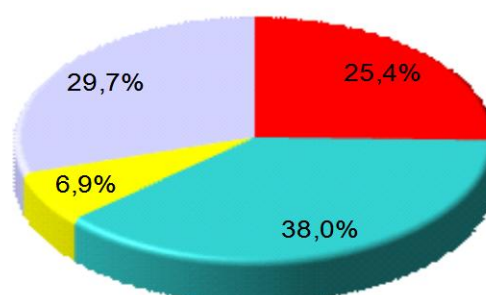
STRUKTURA GŁÓWNYCH PRZYCZYŃ ZGONÓW

2008

Śląskie

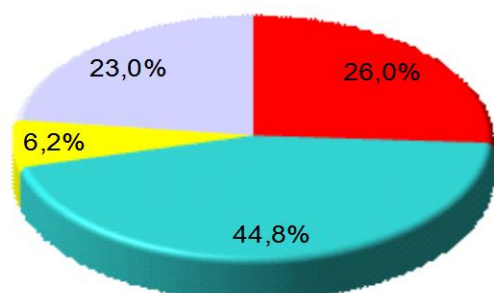


Zabrze

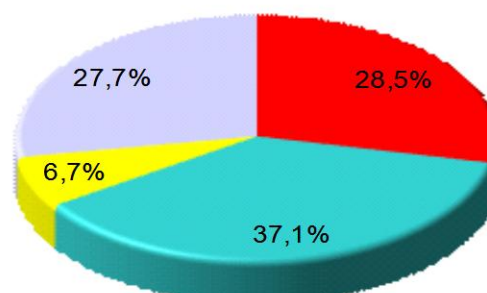


2009

Śląskie



Zabrze



■ Nowotwory (C00-D48)

■ Choroby układu krążenia (I00-I99)

■ Zewnętrzne przyczyny zachorowania i zgonu (V01-Y89)

■ Pozostałe

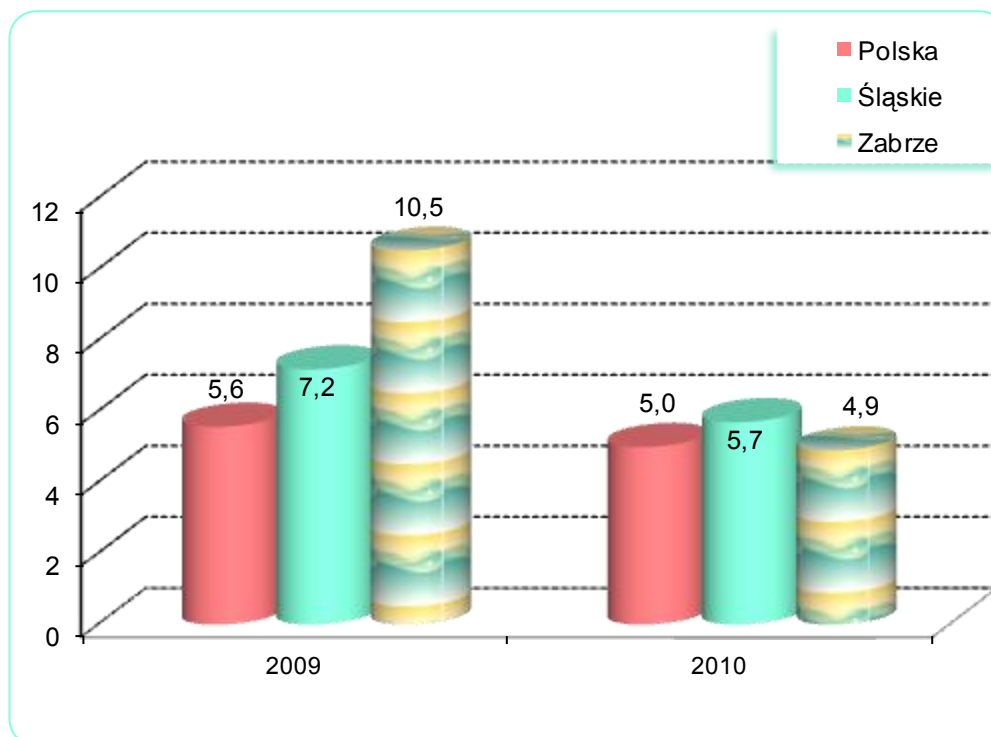
Przyczyny zgonów według Międzynarodowej Statystycznej Klasyfikacji Chorób i Problemów Zdrowotnych, Rewizji X.

ZGONY NIEMOWLĄT

Wyszczególnienie	Lata	
	2009	2010
Liczby bezwzględne	19	9
Na 1 000 urodzeń żywych	10,5	4,9
Kolejność miejsc według wysokości współczynnika /licząc od najniższego/	34	13

Źródło: Opracowano na podstawie danych Urzędu Statystycznego.

ZGONY NIEMOWLĄT W LATACH 2009 – 2010
NA 1000 URODZEŃ ŻYWYCH



MIASTO NA PRAWACH POWIATU – ZABRZE

**DANE O STANIE ZDROWIA DZIECI I MŁODZIEŻY W WIEKU 0-18 LAT
BĘDĄCYCH POD OPIEKĄ LEKARZA PODSTAWOWEJ OPIEKI ZDROWOTNEJ (RODZINNEGO)
LICZBY BEZWZGLĘDNE**

Rozpoznanie - według najczęstszych schorzeń (kod wg ICD 10)		2009				2010			
		Śląskie		Zabrze		Śląskie		Zabrze	
		Osoby, u których stwierdzono schorzenia ogółem	w tym osoby, u których stwierdzono schorzenia po raz pierwszy w okresie sprawozda wczym	Osoby, u których stwierdzono schorzenia ogółem	w tym osoby, u których stwierdzono schorzenia po raz pierwszy w okresie sprawozda wczym	Osoby, u których stwierdzono schorzenia ogółem	w tym osoby, u których stwierdzono schorzenia po raz pierwszy w okresie sprawozda wczym	Osoby, u których stwierdzono schorzenia ogółem	w tym osoby, u których stwierdzono schorzenia po raz pierwszy w okresie sprawozda wczym
Niedokrwistość D50-D59		8209	2310	201	46	8143	2136	203	32
Niedożywienie E40-E46		3943	607	119	13	3570	565	120	12
Otyłość E65-E68		14018	2233	531	79	13907	2147	398	43
Zaburzenia refrakcji i akomodacji oka H52		36963	3704	905	105	33682	3334	886	165
Alergie	Dychawica oskrzelowa J45	24517	3530	648	112	26096	3843	644	65
	Pokarmowe K52.2	10629	1899	284	70	10299	1822	232	46
	Skórne L27.2	12286	2046	288	52	11578	1812	293	49
Zniekształcenia kręgosłupa M40-M41		53246	5934	1137	211	48607	5725	977	129
Choroby układu moczowego N00-N23		7127	1264	174	24	6556	1223	177	18
Zaburzenia rozwoju R62		8851	1265	172	18	8753	1292	180	21
w tym	fizycznego R62.8	5225	674	72	5	4991	640	62	2
	psychomotorycznego R62.0	2861	371	83	11	2736	360	99	15

Źródło: Opracowano na podstawie sprawozdania Mz 11- roczne sprawozdanie o działalności i zatrudnieniu w podstawowej ambulatoryjnej opiece zdrowotnej, według lokalizacji placówek udzielających świadczeń zdrowotnych.

MIASTO NA PRAWACH POWIATU – ZABRZE

DANE O STANIE ZDROWIA DZIECI I MŁODZIEŻY W WIEKU 0-18 LAT BĘDĄCYCH POD OPIEKĄ LEKARZA PODSTAWOWEJ OPIEKI ZDROWOTNEJ (RODZINNEGO) WSKAŹNIKI NA 10 000 LUDNOŚCI ^a

Rozpoznanie - według najczęstszych schorzeń (kod wg ICD 10)		2009				2010			
		Śląskie		Zabrze		Śląskie		Zabrze	
		Osoby, u których stwierdzono schorzenia ogółem	w tym osoby, u których stwierdzono schorzenia po raz pierwszy w okresie sprawozda wczym	Osoby, u których stwierdzono schorzenia ogółem	w tym osoby, u których stwierdzono schorzenia po raz pierwszy w okresie sprawozda wczym	Osoby, u których stwierdzono schorzenia ogółem	w tym osoby, u których stwierdzono schorzenia po raz pierwszy w okresie sprawozda wczym	Osoby, u których stwierdzono schorzenia ogółem	w tym osoby, u których stwierdzono schorzenia po raz pierwszy w okresie sprawozda wczym
Niedokrwistość D50-D59		88,4	24,6	55,4	12,5	89,2	23,2	57,5	8,9
Niedożywienie E40-E46		42,5	6,5	32,8	3,5	39,1	6,1	34,0	3,4
Otyłość E65-E68		151,0	23,8	146,4	21,5	152,3	23,3	112,8	12,0
Zaburzenia refrakcji i akomodacji oka H52		398,0	39,5	249,6	28,5	368,8	36,2	251,1	46,1
Alergie	Dychawica oskrzelowa J45	264,0	37,6	178,7	30,4	285,7	41,7	182,5	18,2
	Pokarmowe K52.2	114,5	20,2	78,3	19,0	112,8	19,8	65,8	12,9
	Skórne L27.2	132,3	21,8	79,4	14,1	126,8	19,7	83,0	13,7
Zniekształcenia kręgosłupa M40-M41		573,4	63,3	313,5	57,4	532,2	62,2	276,9	36,1
Choroby układu moczowego N00-N23		76,7	13,5	48,0	6,5	71,8	13,3	50,2	5,0
Zaburzenia rozwoju R62		95,3	13,5	47,4	4,9	95,8	14,0	51,0	5,9
w tym	fizycznego R62.8	56,3	7,2	19,9	1,4	54,6	6,9	17,6	0,6
	psychomotorycznego R62.0	30,8	4,0	22,9	3,0	30,0	3,9	28,1	4,2

^a obliczono dla ludności w wieku od 0 do 19 lat

Źródło: Opracowano na podstawie sprawozdania Mz 11- roczne sprawozdanie o działalności i zatrudnieniu w podstawowej ambulatoryjnej opiece zdrowotnej, według lokalizacji placówek udzielających świadczeń zdrowotnych.

MIASTO NA PRAWACH POWIATU – ZABRZE

**DANE O STANIE ZDROWIA OSÓB W WIEKU 19 LAT I WIĘCEJ
BĘDĄCYCH POD OPIEKĄ LEKARZA PODSTAWOWEJ OPIEKI ZDROWOTNEJ (RODZINNEGO)**

Rozpoznanie - według najczęstszych schorzeń (kod wg ICD 10)	2009				2010			
	Śląskie		Zabrze		Śląskie		Zabrze	
	Osoby, u których stwierdzono schorzenia ogółem (stan w dniu 31 XII)	w tym osoby, u których stwierdzono schorzenia po raz pierwszy w roku sprawozda wczym	Osoby, u których stwierdzono schorzenia ogółem (stan w dniu 31 XII)	w tym osoby, u których stwierdzono schorzenia po raz pierwszy w roku sprawozda wczym	Osoby, u których stwierdzono schorzenia ogółem (stan w dniu 31 XII)	w tym osoby, u których stwierdzono schorzenia po raz pierwszy w roku sprawozda wczym	Osoby, u których stwierdzono schorzenia ogółem (stan w dniu 31 XII)	w tym osoby, u których stwierdzono schorzenia po raz pierwszy w roku sprawozda wczym
	Liczby bezwzględne							
Choroby tarczycy E00-E07	51770	5800	2300	223	56255	7210	2513	220
Cukrzyca E10-E14	143535	13776	4571	478	149644	14595	4942	470
Choroby układu krążenia I00-I99	525216	42531	16731	1506	550536	45064	15908	1367
Przewlekły nieżyt oskrzeli, dychawica oskrzelowa J40-J47	76618	7171	2749	282	78986	8603	2627	271
Przewlekłe choroby układu trawiennego K25-K93	128414	11742	5450	1061	133419	13890	4402	584
Choroby układu mięśniowo- kostnego i tkanki łącznej M00-M99	171163	13772	5717	688	183407	17009	4704	303

MIASTO NA PRAWACH POWIATU – ZABRZE

**DANE O STANIE ZDROWIA OSÓB W WIEKU 19 LAT I WIĘCEJ
BĘDĄCYCH POD OPIEKĄ LEKARZA PODSTAWOWEJ OPIEKI ZDROWOTNEJ (RODZINNEGO) dok.**

Rozpoznanie - według najczęstszych schorzeń (kod wg ICD 10)	2009				2010			
	Śląskie		Zabrze		Śląskie		Zabrze	
	Osoby, u których stwierdzono schorzenia ogółem (stan w dniu 31 XII)	w tym osoby, u których stwierdzono schorzenia po raz pierwszy w roku sprawozda wczym	Osoby, u których stwierdzono schorzenia ogółem (stan w dniu 31 XII)	w tym osoby, u których stwierdzono schorzenia po raz pierwszy w roku sprawozda wczym	Osoby, u których stwierdzono schorzenia ogółem (stan w dniu 31 XII)	w tym osoby, u których stwierdzono schorzenia po raz pierwszy w roku sprawozda wczym	Osoby, u których stwierdzono schorzenia ogółem (stan w dniu 31 XII)	w tym osoby, u których stwierdzono schorzenia po raz pierwszy w roku sprawozda wczym
	wskaźniki na 10 000 ludności ^a							
Choroby tarczycy E00-E07	139,5	15,7	151,9	14,7	151,1	19,4	165,7	14,5
Cukrzyca E10-E14	386,7	37,2	301,9	31,6	402,0	39,3	325,9	31,0
Choroby układu krążenia I00-I99	1414,9	114,8	1105,0	99,5	1478,9	121,2	1049,1	90,2
Przewlekły nieżyt oskrzeli, dychawica oskrzelowa J40-J47	206,4	19,4	181,6	18,6	212,2	23,1	173,2	17,9
Przewlekłe choroby układu trawiennego K25-K93	345,9	31,7	359,9	70,1	358,4	37,4	290,3	38,5
Choroby układu mięśniowo- kostnego i tkanki łącznej M00-M99	461,1	37,2	377,6	45,5	492,7	45,8	310,2	20,0

^a obliczono do ludności w wieku 20 lat i więcej

Źródło: Opracowano na podstawie sprawozdania Mz 11- roczne sprawozdanie o działalności i zatrudnieniu w podstawowej ambulatoryjnej opiece zdrowotnej" według lokalizacji placówek udzielających świadczeń zdrowotnych.

ZACHOROWANIA NA CHOROBY ZAKAŻNE

Wyszczególnienie		Zabrze			
		2009		2010	
Według X Rewizji Międzynarodowej Klasyfikacji Chorób i Problemów Zdrowotnych		w liczbach bezwzględnych			
Dur brzuszny	/A 01.0/	-	-	-	-
Czerwonka bakteryjna	/A 03/	-	-	-	-
Krztusiec	/A 37/	3	16	3	16
Szkarlatyna (płonica)	/A 38/	109	92	109	92
Choroba meningokokowa (inwazyjna)	/A39/	2	2	2	2
Odra	/B 05/	-	-	-	-
Wirusowe zapalenie wątroby ^a :	/B15-B19/	26	44	26	44
w tym typu B ^b	/B16; B18.0-1/	7	5	7	5
Świnka (nagminne zapalenie przyusznic)	/B26/	18	21	18	21
Bakteryjne zatrucia pokarmowe:	/A02.0;A05/	26	45	26	45
w tym salmonelozy	/A02.0/	25	40	25	40
AIDS (zespół nabytego upośledzenia odporności)	/B20-B24/	-	-	-	-
Grypa: zachorowania potwierdzone laboratoryjnie ^c	/J10;J11/	9	-	9	-
Nowo wykryte zakażenia HIV	/Z21/	2	3	2	3
Grypa ptaków typu A/H5 lub A/H5N1 u ludzi	/J09/	-	-	-	-
Grypa wywołana nowym wirusem A(H1N1)	-	9	-	9	-
		na 100 000 ludności			
		Śląskie		Zabrze	
		2009	2010	2009	2010
Dur brzuszny	/A 01.0/	-	-	-	-
Czerwonka bakteryjna	/A 03/	0,1	0,02	-	-
Krztusiec	/A 37/	4,4	2,6	1,6	8,5
Szkarlatyna (płonica)	/A 38/	54,4	46,3	57,9	49,1
Choroba meningokokowa (inwazyjna)	/A39/	0,9	0,6	1,1	1,1
Odra	/B 05/	0,1	0,04	-	-
Wirusowe zapalenie wątroby ^a :	/B15-B19/	9,3	7,1	13,8	23,5
w tym typu B ^b	/B16; B18.0-1/	4,0	2,9	3,7	2,7
Świnka (nagminne zapalenie przyusznic)	/B26/	9,1	8,9	9,6	11,2
Bakteryjne zatrucia pokarmowe:	/A02.0;A05/	25,7	33,7	13,8	24,0
w tym salmonelozy	/A02.0/	14,2	17,7	13,3	21,4
AIDS (zespół nabytego upośledzenia odporności)	/B20-B24/	0,3	0,4	-	-
Grypa: zachorowania potwierdzone laboratoryjnie ^c	/J10;J11/	8,8	0,5	4,8	-
Nowo wykryte zakażenia HIV	/Z21/	2,4 ^d	2,3 ^d	1,1	1,6
Grypa ptaków typu A/H5 lub A/H5N1 u ludzi	/J09/	-	-	-	-
Grypa wywołana nowym wirusem A(H1N1)	-	.	0,4	4,8	-

^a WZW typu C obliczono wg definicji przypadku z roku 2005

^b łącznie z zakażeniami mieszanymi HBV i HCV (typ B+C)

^c w tym przypadki grypy A/H1N1v ^d w tym przypadku zachorowania bez możliwości rozbitcia terytorialnego na poszczególne powiaty (w roku 2009 - 36, w roku 2010 - 44)

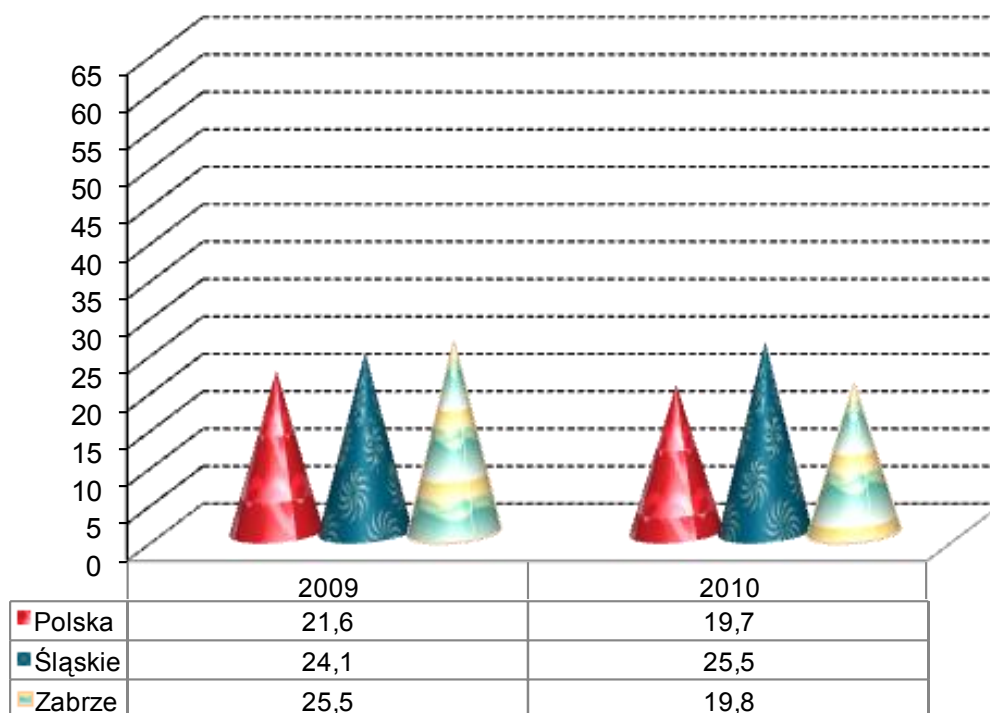
Źródło: Opracowano na podstawie danych Śląskiej Wojewódzkiej Stacji Sanitarno-Epidemiologicznej oraz biuletynu Państwowego Zakładu Higieny "Choroby zakaźne i zatrucia w Polsce w 2009 roku"

ZACHOROWANIA NA GRUŻLICĘ

Zachorowania	Ogółem	
	2009	2010
	liczby bezwzględne	
Polska	8236	7509
Śląskie	1119	1181
Zabrze	48	37
	wskaźniki na 100 000 ludności	
Polska	21,6	19,7
Śląskie	24,1	25,5
Zabrze	25,5	19,8

Źródło: Opracowano na podstawie materiałów Instytutu Gruźlicy i Chorób Płuc oraz Wojewódzkiej Przychodni Chorób Płuc i Gruźlicy. (Dla powiatu według lokalizacji placówek udzielających świadczeń zdrowotnych).

ZACHOROWANIA NA GRUŻLICĘ
WSKAŹNIK NA 100 000 LUDNOŚCI

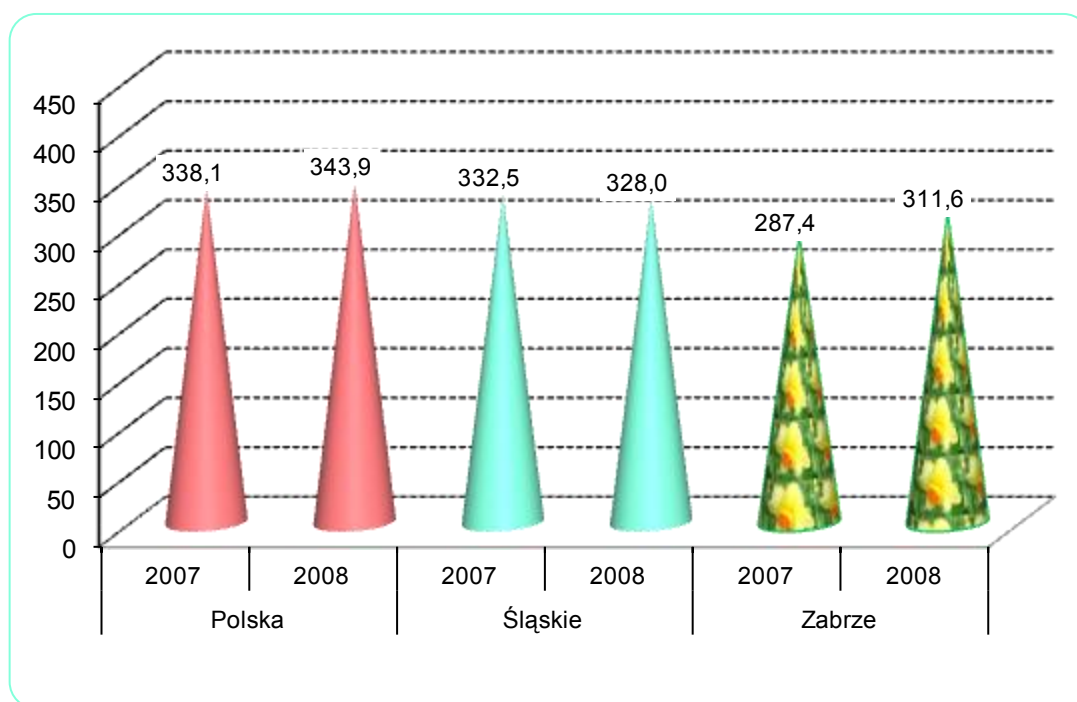


ZACHOROWANIA NA NOWOTWORY ZŁOŚLIWE

Wyszczególnienie	Śląskie		Zabrze	
	2007	2008	2007	2008
	liczby bezwzględne			
Ogółem	15503	15250	545	588
Mężczyźni	7951	7645	249	293
Kobiety	7552	7605	296	295
	wskaźniki na 100 000 ludności			
Ogółem	332,5	328,0	287,4	311,6
Mężczyźni	353,4	341,0	271,5	321,3
Kobiety	313,1	316,0	302,2	302,5

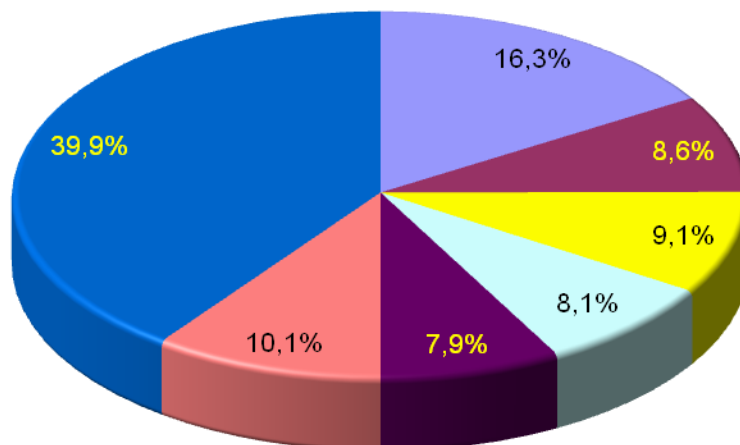
Uwaga: Dane za rok 2008 - ostatnie dane dotyczące zachorowań na nowotwory złośliwe.
 Źródło: Biuletyn Statystyczny Centrum Onkologii - Instytut im. M. Skłodowskiej - Curie, Warszawa 2010r. oraz Krajowa Baza Danych Nowotworowych (www.onkologia.org.pl)

ZACHOROWANIA NA NOWOTWORY ZŁOŚLIWE OGÓŁEM
 W LATACH 2007 - 2008

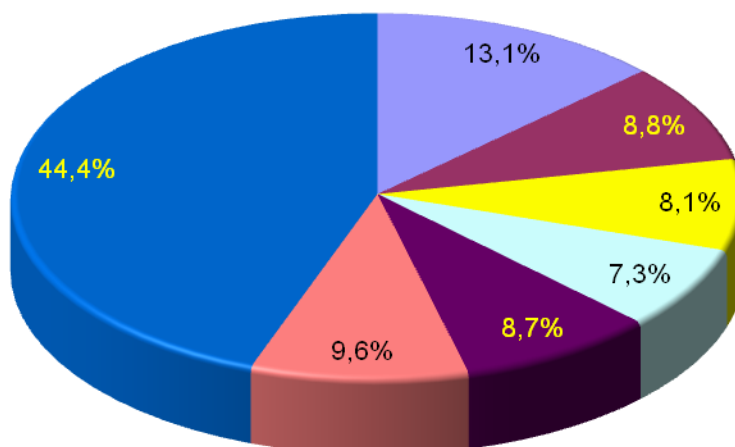


STRUKTURA CHOROBY HOSPITALIZOWANEJ W 2009 ROKU
NAJCZĘSTSZE PRZYCZYNY HOSPITALIZACJI

ŚLĄSKIE



ZABRZE

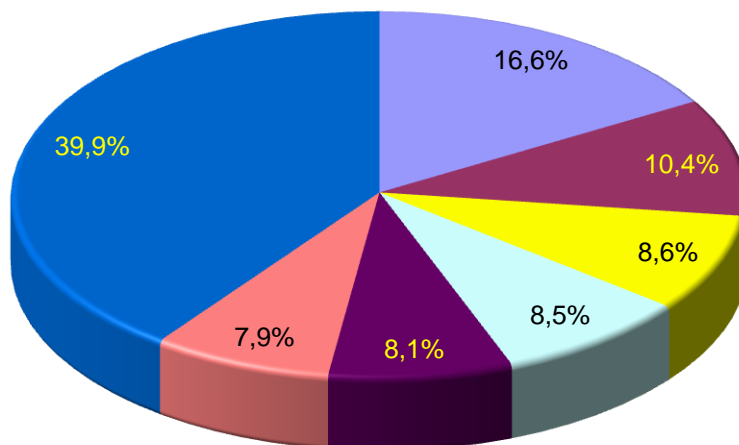


- I00-I99 - Choroby układu krążenia
- N00-N99 - Choroby układu moczowo płciowego
- O00-O99 - Ciąża, poród i połóg
- Pozostałe
- C00-D48 - Nowotwory
- K00-K93 - Choroby układu trawiennego
- Z00-Z99 - Czynniki wpływające na stan zdrowia

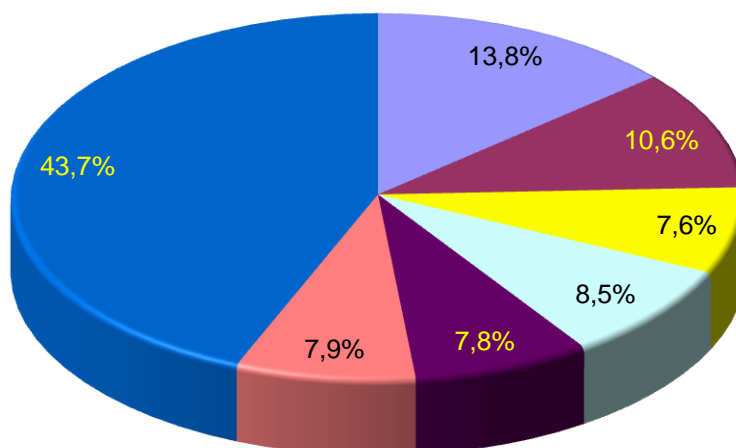
Uwaga: Według rozdziałów Międzynarodowej Klasyfikacji Chorób i Problemów Zdrowotnych, Rewizja X
Źródło: Opracowano na podstawie danych uzyskanych w oparciu o Komputerowy System "Karta Statystyczna".

STRUKTURA CHOROBY HOSPITALIZOWANEJ W 2010 ROKU
NAJCZĘSTSZE PRZYCZYNY HOSPITALIZACJI

ŚLĄSKIE



ZABRZE



- | | |
|--|---|
| ■ I00-I99 - Choroby układu krążenia | ■ Z00-Z99 - Czynniki wpływające na stan zdrowia |
| ■ N00-N99 - Choroby układu moczowo płciowego | ■ C00-D48 - Nowotwory |
| ■ K00-K93 - Choroby układu trawiennego | ■ O00-O99 - Ciąża, poród i połóg |
| ■ Pozostałe | |

Uwaga: Według rozdziałów Międzynarodowej Klasyfikacji Chorób i Problemów Zdrowotnych, Rewizja X
Źródło: Opracowano na podstawie danych uzyskanych w oparciu o Komputerowy System "Karta Statystyczna".

**CHORZY LECZENI W JEDNOSTKACH LECZNICTWA AMBULATORYJNEGO
DLA OSÓB Z ZABURZENIAMI PSYCHICZNYMI, OSÓB UZALEŻNIONYCH
OD ALKOHOLU ORAZ INNYCH SUBSTANCJI PSYCHOAKTYWNYCH
W LATACH 2009 - 2010**

A. Zaburzenia psychiczne (bez uzależnień)				
Wyszczególnienie	2009		2010	
	Liczby bezwzględne	Wskaźnik na 10 000 ludności	Liczby bezwzględne	Wskaźnik na 10 000 ludności
Śląskie				
Leczeni ogółem	138604	298,7	146009	315,0
w tym: po raz pierwszy	34654	74,6	36443	78,6
Zabrze				
Leczeni ogółem	5842	311,3	5094	272,5
w tym: po raz pierwszy	1938	103,0	1460	77,9
B. Zaburzenia spowodowane używaniem alkoholu				
Wyszczególnienie	2009		2010	
	Liczby bezwzględne	Wskaźnik na 10 000 ludności	Liczby bezwzględne	Wskaźnik na 10 000 ludności
Śląskie				
Leczeni ogółem	22825	49,2	22024	47,5
w tym: po raz pierwszy	10281	22,1	10095	21,8
Zabrze				
Leczeni ogółem	1564	83,3	1357	72,6
w tym: po raz pierwszy	608	32,3	515	27,5
C. Zaburzenia spowodowane używaniem środków psychoaktywnych				
Wyszczególnienie	2009		2010	
	Liczby bezwzględne	Wskaźnik na 10 000 ludności	Liczby bezwzględne	Wskaźnik na 10 000 ludności
Śląskie				
Leczeni ogółem	3458	7,5	3475	7,5
w tym: po raz pierwszy	1410	3,0	1639	3,5
Zabrze				
Leczeni ogółem	282	15,0	368	19,7
w tym: po raz pierwszy	117	6,2	187	10,0

Źródło: Opracowano na podstawie sprawozdania na formularzu MZ-15 Roczne sprawozdanie z działalności jednostki lecznictwa ambulatoryjnego dla osób z zaburzeniami psychicznymi, osób uzależnionych od alkoholu oraz innych substancji psychoaktywnych, według lokalizacji placówek udzielających świadczeń zdrowotnych.

SZPITALE OGÓLNE

Wyszczególnienie	Ogółem		W tym: wg organu założycielskiego ^a	
	2009	2010	2009	2010
Zabrze				
Szpitala	6	7	-	-
Łóżka ogółem	1241	1201	-	-
w tym na oddziałach :				
Chorób wewnętrznych	119	123	-	-
Alergologicznych	25	-	-	-
Diabetologicznych	17	14	-	-
Endokrynologicznych	13	13	-	-
Gastroenterologicznych	26	20	-	-
Hematologicznych	30	30	-	-
Kardiologicznych	145	145	-	-
Intens. nadzoru kardiol.	24	24	-	-
Nefrologicznych	45	37	-	-
Dermatologicznych	73	73	-	-
Neurologicznych	68	44	-	-
Udarowe	-	14		
Intensywnej terapii	46	44	-	-
Gruźlicy i chorób płuc	83	83	-	-
Reumatologicznych	8	-	-	-
Dziecięcych	17	27	-	-
Patologii noworod.i wcześniak.	16	20	-	-
Ginekologiczno - położniczych	77	76	-	-
Chirurgii ogólnej	116	115	-	-
Chirurgii dziecięcej	34	34	-	-
Chirurgii klatki piersiowej	38	38	-	-
Chirurgii plastycznej	2	2	-	-
Kardiochirurgicznych	46	46	-	-
Urazowo - ortopedycznych	79	85	-	-
Otolaryngologicznych	55	55	-	-
Transplantacji serca	9	9	-	-
Urologicznych	30	30		
Neonatologicznych	35	35	-	-
Leczeni ^b (w ciągu roku)	49648	46447	-	-
Osobodni leczenia (w ciągu roku)	296978	282034	-	-
Wskaźnik łóżek na 10 000 ludności	66,1	64,2	-	-
Śląskie				
Wskaźnik łóżek na 10 000 ludności	54,6	56,1	22,1	18,8

Uwaga : Łóżka ogółem bez oddziału neonatologicznego

SZPITALA I ZAKŁADY PSYCHIATRYCZNE

Wyszczególnienie	Ogółem		W tym: wg organu założycielskiego ^a	
	2009	2010	2009	2010
Zabrze				
Szpitala i zakłady psychiatryczne	-	-	-	-
Łóżka ogółem	-	-	-	-
Leczeni ^b (w ciągu roku)	-	-	-	-
Osobodni leczenia (w ciągu roku)	-	-	-	-
Wskaźnik łóżek na 10 000 ludności	-	-	-	-
Śląskie				
<i>Wskaźnik łóżek na 10 000 ludności</i>	6,5	6,3	0,2	0,2

ZAKŁADY PIEŁĘGNACYJNO - OPIEKUŃCZE
I OPIEKUŃCZO – LECZNICZE

Wyszczególnienie	Ogółem		W tym: wg organu założycielskiego ^a	
	2009	2010	2009	2010
Zabrze				
Zakłady	1	2	-	-
Liczba miejsc	69	110	-	-
Wskaźnik miejsc na 10 000 ludności	3,7	5,9	-	-
Śląskie				
<i>Wskaźnik miejsc na 10 000 ludności</i>	7,3	7,9	1,7	1,5

ZAKŁADY STACJONARNEJ OPIEKI HOSPICYJNEJ - /5180/

Wyszczególnienie	Ogółem		W tym: wg organu założycielskiego ^a	
	2009	2010	2009	2010
Zabrze				
Zakłady	-	-	-	-
Liczba miejsc	-	-	-	-
Wskaźnik miejsc na 10 000 ludności	-	-	-	-
Śląskie				
<i>Wskaźnik miejsc na 10 000 ludności</i>	0,1	0,2	-	-

a Jednostki podległe samorządowi powiatu i gminy

b Bez ruchu międzyoddziałowego

Źródło :Opracowano na podstawie sprawozdań na form.: MZ - 29 o działalności szpitala ogólnego, MZ - 29A

o działalności zakładu długoterminowej stacjonarnej opieki zdrowotnej i MZ-30 zakładu psychiatrycznej opieki stacjonarnej.

AMBULATORYJNA OPIEKA ZDROWOTNA

Wyszczególnienie	2009		2010	
	Śląskie	Zabrze	Śląskie	Zabrze
Porady udzielone w specjalistycznej opiece zdrowotnej ^a				
Poradnie chorób wewnętrznych:		137744		168225
liczba porad na 10 000 ludności:	4650,3	7322,1	4953,8	8980,9
w tym:				
Alergologiczna:		10397		16405
liczba porad na 10 000 ludności:	702,4	552,7	753,0	875,8
Diabetologiczna:		4427		4975
liczba porad na 10 000 ludności:	669,1	235,3	642,8	265,6
Nefrologiczna:		4157		3973
liczba porad na 10 000 ludności:	132,0	221,0	146,5	212,1
Kardiologiczna:		82963		81591
liczba porad na 10 000 ludności:	1462,6	4410,1	1441,4	4355,8
Medycyny nuklearnej		-		-
liczba porad na 10 000 ludności:	16,7	-	13,6	-
Poradnie innych specjalności zachowawczych:		81599		72938
liczba porad na 10 000 ludności:	6029,1	4337,6	6019,4	3893,9
w tym:				
Dermatologiczna:		29784		27224
liczba porad na 10 000 ludności:	1551,5	1583,2	1487,3	1453,4
Neurologiczna:		31484		27356
liczba porad na 10 000 ludności:	2093,5	1673,6	2024,5	1460,4
Onkologiczna:		264		280
liczba porad na 10 000 ludności:	608,1	14,0	640,5	14,9
Rehabilitacyjna:		7713		6335
liczba porad na 10 000 ludności:	722,0	410,0	683,5	338,2
Chorób zakaźnych:		1872		-
liczba porad na 10 000 ludności:	106,3	99,5	90,8	-
Poradnie opieki nad matką i dzieckiem:		53046		52179
liczba porad na 10 000 ludności:	3296,8	2819,8	3186,5	2785,6
w tym:				
Pediatryczna:		399		468
liczba porad na 10 000 ludności - od 0 -19 lat	63,1	108,5	82,1	130,9

MIASTO NA PRAWACH POWIATU – ZABRZE

AMBULATORYJNA OPIEKA ZDROWOTNA (dok.)

Wyszczególnienie	2009		2010	
	Śląskie	Zabrze	Śląskie	Zabrze
Neonatologiczna:		-		-
liczba porad na 10 000 ludności - do 1 roku	2451,0	-	2841,7	-
Ginekologiczno-położnicza:		51518		51609
liczba porad na 10 000 ludności:	6257,4	5297,9	6027,0	5324,5
Poradnie zabiegowe:		212475		181863
liczba porad na 10 000 ludności:	10450,3	11294,5	10505,9	9708,9
w tym:				
Chirurgii ogólnej:		50533		47462
liczba porad na 10 000 ludności:	2333,9	2686,2	2434,7	2533,8
Chirurgii onkologicznej:		-		-
liczba porad na 10 000 ludności:	81,2	-	89,4	-
Urazowo-ortopedyczna:		45984		47581
liczba porad na 10 000 ludności:	2416,3	2444,4	2445,4	2540,2
Okulistyczna:		39340		33787
liczba porad na 10 000 ludności:	2694,4	2091,2	2604,5	1803,8
Otolaryngologiczna:		46584		35222
liczba porad na 10 000 ludności:	1895,9	2476,3	1892,1	1880,4
Urologiczna:		22625		8881
liczba porad na 10 000 ludności:	686,3	1202,7	669,2	474,1
Poradnie stomatologiczne:		86650		110834
liczba porad na 10 000 ludności:	5920,8	4606,1	5385,4	5917,0
w tym:				
Ortodontyczna:		4396		6077
liczba porad na 10 000 ludności:	265,3	233,7	264,7	324,4
Protetyki stomatologicznej:		-		761
liczba porad na 10 000 ludności:	47,7	-	48,6	40,6
Chirurgii stomatologicznej:		-		-
liczba porad na 10 000 ludności:	97,5	-	100,2	-

^a porady udzielone w publicznych i niepublicznych zakładach opieki zdrowotnej

Źródło: Opracowano na podstawie sprawozdania na formularzu Mz-12 oraz danych Urzędu Statystycznego w Katowicach.

PERSONEL SŁUŻBY ZDROWIA ^{a b}
Stan w dniu 31 XII

Wyszczególnienie	2009	2010	2009			2010		
	Zabrze		Polska	Śląskie	Zabrze	Polska	Śląskie	Zabrze
	liczby bezwzględne		liczba ludności na 1 osobę personelu					
lekarze	474	480	483	446	396	482	448	389
lekarze dentyści	57	69	3220	3155	3293	3101	3089	2709
pielęgniarki	1308	1373	205	179	143	206	180	136
położne	105	117	1735	1719	1787	1720	1696	1598
farmaceuci	102	115	1581	1723	1840	.	1564	1625

Uwaga: Pielęgniarki i położne łącznie pielęgniarkami i położnymi z wyższym wykształceniem
a zatrudnienie według podstawowego miejsca pracy

b zatrudnienie w publicznych i niepublicznych zakładach opieki zdrowotnej

Źródło: Opracowano na podstawie sprawozdania MZ-88 - Roczne sprawozdania o zatrudnieniu wybranego personelu służby zdrowia.

PERSONEL SŁUŻBY ZDROWIA W LATACH 2009 - 2010
LICZBA LUDNOŚCI NA 1 OSOBĘ PERSONELU MEDYCZNEGO

