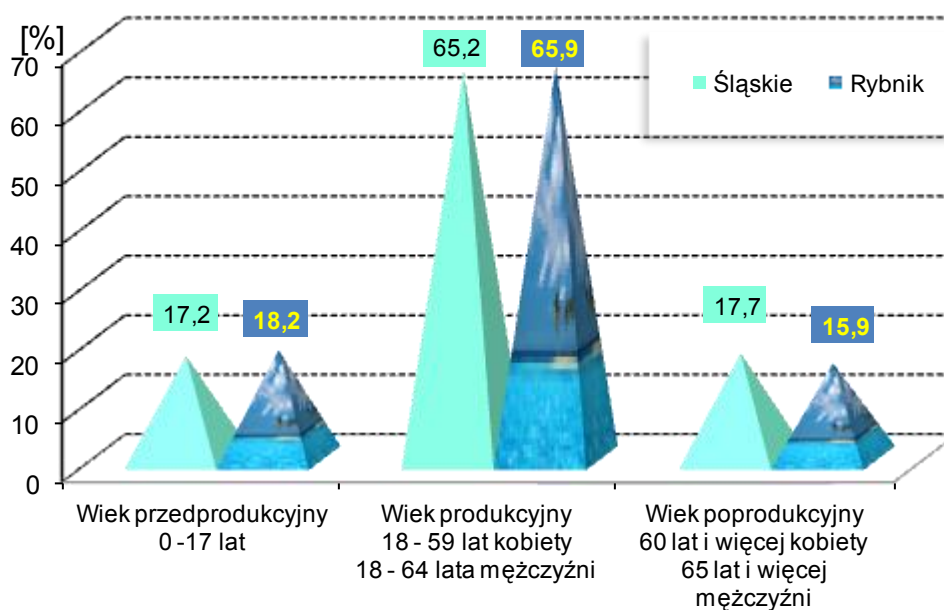


POWIERZCHNIA I LUDNOŚĆ
Stan w dniu 31 XII

Wyszczególnienie	2009	2010
Powierzchnia w km ²	148	148
Ludność - ogółem	141372	141410
Mężczyźni	69199	69201
Kobiety	72173	72209
Wiek przedprodukcyjny	25854	25717
Wiek produkcyjny	93591	93175
Wiek poprodukcyjny	21927	22518

Źródło: Opracowano na podstawie danych Urzędu Statystycznego w Katowicach.

LUDNOŚĆ WEDŁUG GRUP EKONOMICZNYCH W 2010 ROKU



RYNEK PRACY. WYNAGRODZENIE

Wyszczególnienie	2009		2010	
	liczba osób (w tys.)	w odsetkach	liczba osób (w tys.)	w odsetkach
		/śląskie=100,0/		/śląskie=100,0/
Zarejestrowani bezrobotni ogółem (stan w dniu 31 XII)				
Śląskie	168,4	100,0	181,2	100,0
mężczyźni	78,5	46,6	83	45,8
kobiety	89,9	53,4	98,2	54,2
Rybnik	3,9	2,3	4,4	2,4
Rybnik		/ogółem=100,0/		/ogółem =100,0/
mężczyźni	1,6	41,0	1,7	38,6
kobiety	2,3	59,0	2,7	61,4
Przeciętne miesięczne wynagrodzenie brutto w zł ^b				
Śląskie		3405,18		3528,19
Rybnik		3111,71		3226,18

b Bez podmiotów gospodarczych o liczbie pracujących do 9 osób.

Źródło: Opracowano na podstawie danych Urzędu Statystycznego w Katowicach.

OCHRONA ŚRODOWISKA

Wyszczególnienie	Rybnik	
	2009	2010
Emisja zanieczyszczeń powietrza atmosferycznego		
- pyłowych tys.t	1,0	1,1
- gazowych w tys.t	7604,1	8600,8
Redukcja przemysłowych zanieczyszczeń powietrza atmosferycznego ^a		
- pyłowych w %	99,9	99,9
- gazowych w %	42,2 b	42,9 b

a Zanieczyszczenia zatrzymane w urządzeniach do redukcji zanieczyszczeń w % zanieczyszczeń wytworzonych

b bez dwutlenku węgla

Źródło: Dane o emisji zanieczyszczeń powietrza opracowano na podstawie danych GUS (Rocznika Statystycznego Województw, Banku Danych Lokalnych).

Dane o redukcji przemysłowych zanieczyszczeń powietrza opracowano na podstawie danych Urzędu Statystycznego w Katowicach - „Województwo Śląskie: Podregiony, Powiaty, Gminy”.

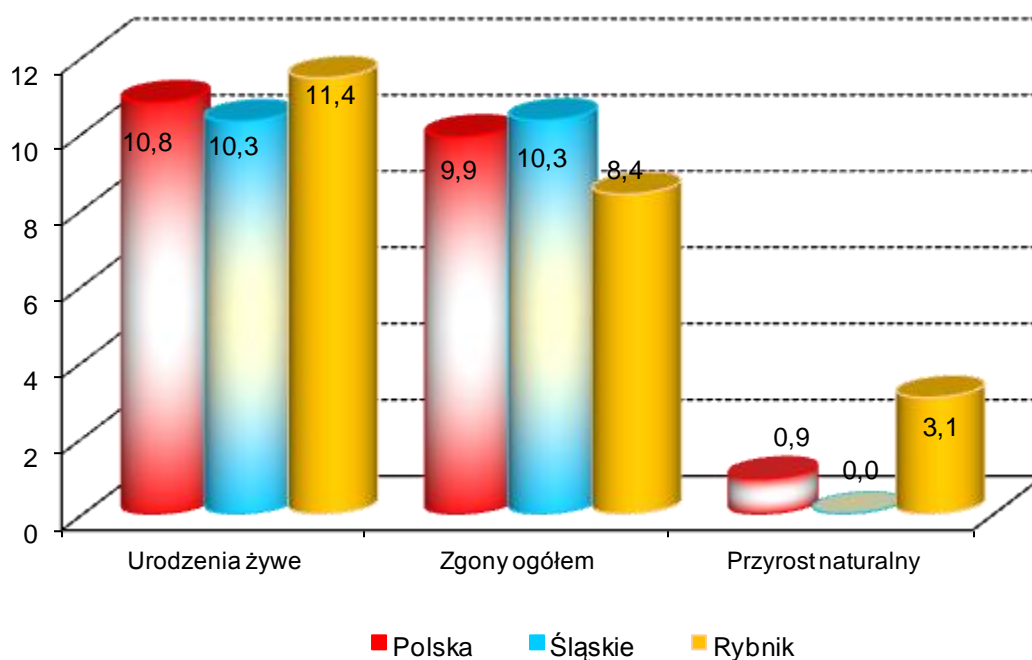
RUCH NATURALNY LUDNOŚCI W LATACH 2009 – 2010
Stan w dniu 31 XII

Wyszczególnienie	2009		2010	
	Liczby bezwzględne			
Urodzenia żywe	1643		1621	
Zgony	1218		1189	
w tym niemowląt	12		6	
Przyrost naturalny	425		432	
	Współczynniki na 1000 ludności			
	Śląskie	Rybnik	Śląskie	Rybnik
Urodzenia żywe	10,3	11,6	10,3	11,4
Zgony	10,5	8,6	10,3	8,4
w tym niemowląt ^a	7,2	7,3	5,7	3,7
Przyrost naturalny	-0,2	3,0	0,0	3,1

a na 1000 urodzeń żywych

Źródło: Opracowano na podstawie danych Urzędu Statystycznego w Katowicach.

RUCH NATURALNY LUDNOŚCI W 2010 ROKU



PRZECIĘTNE DALSZE TRWANIE ŻYCIA W 2010 ROKU

Wyszczególnienie	Mężczyźni			Kobiety		
	w wieku lat					
	0	30	60	0	30	60
Polska ^a	72,10	43,34	18,25	80,59	51,30	23,47
Śląskie ^a	71,62	42,87	18,02	79,71	50,38	22,83
Rybnik ^b	70,50	42,10	17,10	78,90	49,70	21,90

a ostatnie dostępne dane za 2010 rok

b ostatnie dostępne dane dla powiatów za 2002 rok

Źródło: Opracowano na podstawie danych Urzędu Statystycznego w Katowicach.

ZGONY WEDŁUG NAJCZĘSTSZYCH PRZYCZYŃ

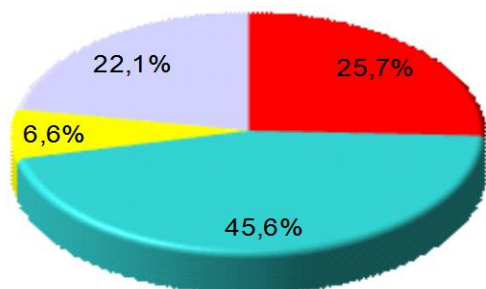
Wyszczególnienie	Ogółem (A00-R99), (V01-Y89)	w tym:			
		Nowotwory (C00-D48)	Choroby układu krążenia (I00-I99)	Zewnętrzne przyczyny zachorowania i zgonu (V01-Y89)	
		na 100 000 ludności			
Śląskie	2008	1032,5	264,9	470,9	68,1
	2009	1045,8	271,7	468,7	65,3
Rybnik	2008	837,6	207,1	366,9	56,5
	2009	859,6	241,4	376,2	52,9

Źródło: Obliczenia własne na podstawie danych Urzędu Statystycznego.

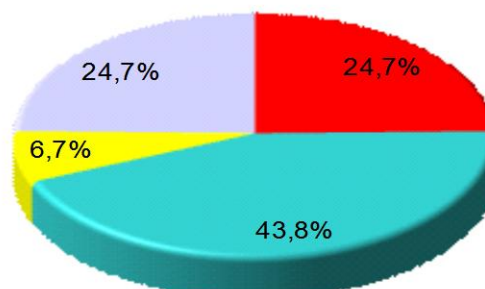
STRUKTURA GŁÓWNYCH PRZYCZYŃ ZGONÓW

2008

Śląskie

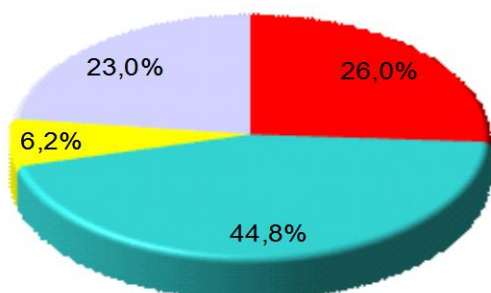


Rybnik

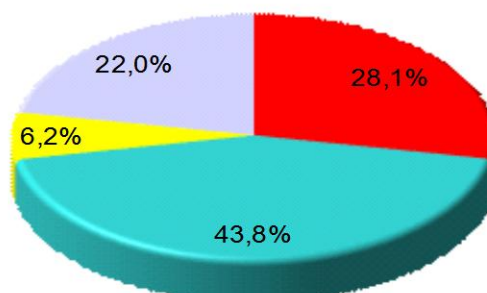


2009

Śląskie



Rybnik



■ Nowotwory (C00-D48)
■ Choroby układu krążenia (I00-I99)

■ Zewnętrzne przyczyny zachorowania i zgonu (V01-Y89)
■ Pozostałe

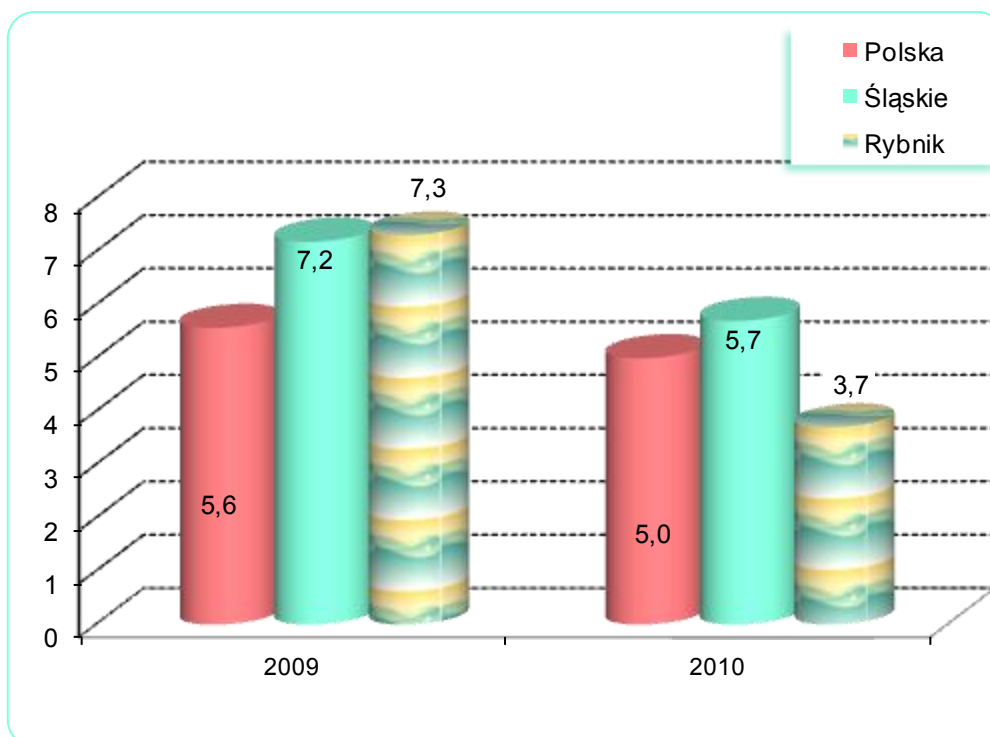
Przyczyny zgonów według Międzynarodowej Statystycznej Klasyfikacji Chorób i Problemów Zdrowotnych, Rewizji X.

ZGONY NIEMOWLĄT

Wyszczególnienie	Lata	
	2009	2010
Liczby bezwzględne	12	6
Na 1 000 urodzeń żywych	7,3	3,7
Kolejność miejsc według wysokości współczynnika /licząc od najniższego/	20	6

Źródło: Opracowano na podstawie danych Urzędu Statystycznego.

ZGONY NIEMOWLĄT W LATACH 2009 – 2010
NA 1000 URODZEŃ ŻYWYCH



MIASTO NA PRAWACH POWIATU – RYBNIK

**DANE O STANIE ZDROWIA DZIECI I MŁODZIEŻY W WIEKU 0-18 LAT
BĘDĄCYCH POD OPIEKĄ LEKARZA PODSTAWOWEJ OPIEKI ZDROWOTNEJ (RODZINNEGO)
LICZBY BEZWZGLĘDNE**

Rozpoznanie - według najczęstszych schorzeń (kod wg ICD 10)		2009				2010			
		Śląskie		Rybnik		Śląskie		Rybnik	
		Osoby, u których stwierdzono schorzenia ogółem	w tym osoby, u których stwierdzono schorzenia po raz pierwszy w okresie sprawozda wczym	Osoby, u których stwierdzono schorzenia ogółem	w tym osoby, u których stwierdzono schorzenia po raz pierwszy w okresie sprawozda wczym	Osoby, u których stwierdzono schorzenia ogółem	w tym osoby, u których stwierdzono schorzenia po raz pierwszy w okresie sprawozda wczym	Osoby, u których stwierdzono schorzenia ogółem	w tym osoby, u których stwierdzono schorzenia po raz pierwszy w okresie sprawozda wczym
Niedokrwistość D50-D59		8209	2310	189	55	8143	2136	182	53
Niedożywienie E40-E46		3943	607	34	4	3570	565	35	8
Otyłość E65-E68		14018	2233	270	54	13907	2147	247	26
Zaburzenia refrakcji i akomodacji oka H52		36963	3704	679	62	33682	3334	563	41
Alergie	Dychawica oskrzelowa J45	24517	3530	665	103	26096	3843	633	65
	Pokarmowe K52.2	10629	1899	311	54	10299	1822	253	61
	Skórne L27.2	12286	2046	298	62	11578	1812	242	40
Zniekształcenia kręgosłupa M40-M41		53246	5934	953	141	48607	5725	677	89
Choroby układu moczowego N00-N23		7127	1264	101	23	6556	1223	87	27
Zaburzenia rozwoju R62		8851	1265	290	38	8753	1292	238	40
w tym	fizycznego R62.8	5225	674	155	11	4991	640	100	15
	psychomotorycznego R62.0	2861	371	117	16	2736	360	66	8

Źródło: Opracowano na podstawie sprawozdania Mz 11- roczne sprawozdanie o działalności i zatrudnieniu w podstawowej ambulatoryjnej opiece zdrowotnej, według lokalizacji placówek udzielających świadczeń zdrowotnych.

MIASTO NA PRAWACH POWIATU – RYBNIK

**DANE O STANIE ZDROWIA DZIECI I MŁODZIEŻY W WIEKU 0-18 LAT
BĘDĄCYCH POD OPIEKĄ LEKARZA PODSTAWOWEJ OPIEKI ZDROWOTNEJ (RODZINNEGO)
WSKAŹNIKI NA 10 000 LUDNOŚCI ^a**

Rozpoznanie - według najczęstszych schorzeń (kod wg ICD 10)		2009				2010			
		Śląskie		Rybnik		Śląskie		Rybnik	
		Osoby, u których stwierdzono schorzenia ogółem	w tym osoby, u których stwierdzono schorzenia po raz pierwszy w okresie sprawozda wczym	Osoby, u których stwierdzono schorzenia ogółem	w tym osoby, u których stwierdzono schorzenia po raz pierwszy w okresie sprawozda wczym	Osoby, u których stwierdzono schorzenia ogółem	w tym osoby, u których stwierdzono schorzenia po raz pierwszy w okresie sprawozda wczym	Osoby, u których stwierdzono schorzenia ogółem	w tym osoby, u których stwierdzono schorzenia po raz pierwszy w okresie sprawozda wczym
Niedokrwistość D50-D59		88,4	24,6	63,6	18,3	89,2	23,2	62,1	18,0
Niedożywienie E40-E46		42,5	6,5	11,4	1,3	39,1	6,1	11,9	2,7
Otyłość E65-E68		151,0	23,8	90,9	18,0	152,3	23,3	84,2	8,8
Zaburzenia refrakcji i akomodacji oka H52		398,0	39,5	228,6	20,7	368,8	36,2	192,0	13,9
Alergie	Dychawica oskrzelowa J45	264,0	37,6	223,9	34,3	285,7	41,7	215,8	22,0
	Pokarmowe K52.2	114,5	20,2	104,7	18,0	112,8	19,8	86,3	20,7
	Skórne L27.2	132,3	21,8	100,3	20,7	126,8	19,7	82,5	13,6
Zniekształcenia kręgosłupa M40-M41		573,4	63,3	320,8	47,0	532,2	62,2	230,8	30,1
Choroby układu moczowego N00-N23		76,7	13,5	34,0	7,7	71,8	13,3	29,7	9,1
Zaburzenia rozwoju R62		95,3	13,5	97,6	12,7	95,8	14,0	81,1	13,6
w tym	fizycznego R62.8	56,3	7,2	52,2	3,7	54,6	6,9	34,1	5,1
	psychomotorycznego R62.0	30,8	4,0	39,4	5,3	30,0	3,9	22,5	2,7

^a obliczono dla ludności w wieku od 0 do 19 lat

Źródło: Opracowano na podstawie sprawozdania Mz 11- roczne sprawozdanie o działalności i zatrudnieniu w podstawowej ambulatoryjnej opiece zdrowotnej, według lokalizacji placówek udzielających świadczeń zdrowotnych.

MIASTO NA PRAWACH POWIATU – RYBNIK

**DANE O STANIE ZDROWIA OSÓB W WIEKU 19 LAT I WIĘCEJ
BĘDĄCYCH POD OPIEKĄ LEKARZA PODSTAWOWEJ OPIEKI ZDROWOTNEJ (RODZINNEGO)**

Rozpoznanie - według najczęstszych schorzeń (kod wg ICD 10)	2009				2010			
	Śląskie		Rybnik		Śląskie		Rybnik	
	Osoby, u których stwierdzono schorzenia ogółem (stan w dniu 31 XII)	w tym osoby, u których stwierdzono schorzenia po raz pierwszy w roku sprawozda wczym	Osoby, u których stwierdzono schorzenia ogółem (stan w dniu 31 XII)	w tym osoby, u których stwierdzono schorzenia po raz pierwszy w roku sprawozda wczym	Osoby, u których stwierdzono schorzenia ogółem (stan w dniu 31 XII)	w tym osoby, u których stwierdzono schorzenia po raz pierwszy w roku sprawozda wczym	Osoby, u których stwierdzono schorzenia ogółem (stan w dniu 31 XII)	w tym osoby, u których stwierdzono schorzenia po raz pierwszy w roku sprawozda wczym
	Liczby bezwzględne							
Choroby tarczycy E00-E07	51770	5800	1084	118	56255	7210	1258	177
Cukrzyca E10-E14	143535	13776	4477	567	149644	14595	4813	553
Choroby układu krążenia I00-I99	525216	42531	13220	1232	550536	45064	14263	1554
Przewlekły nieżyt oskrzeli, dychawica oskrzelowa J40-J47	76618	7171	1951	243	78986	8603	2265	230
Przewlekłe choroby układu trawiennego K25-K93	128414	11742	3835	241	133419	13890	4368	327
Choroby układu mięśniowo- kostnego i tkanki łącznej M00-M99	171163	13772	5457	360	183407	17009	6807	386

MIASTO NA PRAWACH POWIATU – RYBNIK

**DANE O STANIE ZDROWIA OSÓB W WIEKU 19 LAT I WIĘCEJ
BĘDĄCYCH POD OPIEKĄ LEKARZA PODSTAWOWEJ OPIEKI ZDROWOTNEJ (RODZINNEGO) dok.**

Rozpoznanie - według najczęstszych schorzeń (kod wg ICD 10)	2009				2010			
	Śląskie		Rybnik		Śląskie		Rybnik	
	Osoby, u których stwierdzono schorzenia ogółem (stan w dniu 31 XII)	w tym osoby, u których stwierdzono schorzenia po raz pierwszy w roku sprawozda wczym	Osoby, u których stwierdzono schorzenia ogółem (stan w dniu 31 XII)	w tym osoby, u których stwierdzono schorzenia po raz pierwszy w roku sprawozda wczym	Osoby, u których stwierdzono schorzenia ogółem (stan w dniu 31 XII)	w tym osoby, u których stwierdzono schorzenia po raz pierwszy w roku sprawozda wczym	Osoby, u których stwierdzono schorzenia ogółem (stan w dniu 31 XII)	w tym osoby, u których stwierdzono schorzenia po raz pierwszy w roku sprawozda wczym
	wskaźniki na 10 000 ludności ^a							
Choroby tarczycy E00-E07	139,5	15,7	97,1	10,6	151,1	19,4	112,2	15,8
Cukrzyca E10-E14	386,7	37,2	400,9	50,9	402,0	39,3	429,4	49,4
Choroby układu krążenia I00-I99	1414,9	114,8	1183,9	110,6	1478,9	121,2	1272,6	139,0
Przewlekły nieżyt oskrzeli, dychawica oskrzelowa J40-J47	206,4	19,4	174,7	21,8	212,2	23,1	202,1	20,6
Przewlekłe choroby układu trawiennego K25-K93	345,9	31,7	343,4	21,6	358,4	37,4	389,7	29,2
Choroby układu mięśniowo- kostnego i tkanki łącznej M00-M99	461,1	37,2	488,7	32,3	492,7	45,8	607,3	34,5

^a obliczono do ludności w wieku 20 lat i więcej

Źródło: Opracowano na podstawie sprawozdania Mz 11- roczne sprawozdanie o działalności i zatrudnieniu w podstawowej ambulatoryjnej opiece zdrowotnej", według lokalizacji placówek udzielających świadczeń zdrowotnych.

ZACHOROWANIA NA CHOROBY ZAKAŻNE

Wyszczególnienie		Rybnik			
		2009		2010	
Według X Rewizji Międzynarodowej Klasyfikacji Chorób i Problemów Zdrowotnych		w liczbach bezwzględnych			
Dur brzuszny	/A 01.0/	-	-	-	-
Czerwonka bakteryjna	/A 03/	-	-	-	-
Krztusiec	/A 37/	2	2	2	2
Szkarlatyna (płonica)	/A 38/	26	45	26	45
Choroba meningokokowa (inwazyjna)	/A39/	1	-	1	-
Odra	/B 05/	-	-	-	-
Wirusowe zapalenie wątroby ^a :	/B15-B19/	5	1	5	1
w tym typu B ^b	/B16; B18.0-1/	2	-	2	-
Świnka (nagminne zapalenie przyusznic)	/B26/	12	14	12	14
Bakteryjne zatrucia pokarmowe:	/A02.0;A05/	25	17	25	17
w tym salmonelozy	/A02.0/	9	9	9	9
AIDS (zespół nabytego upośledzenia odporności)	/B20-B24/	-	-	-	-
Grypa: zachorowania potwierdzone laboratoryjnie ^c	/J10;J11/	4	-	4	-
Nowo wykryte zakażenia HIV	/Z21/	4	1	4	1
Grypa ptaków typu A/H5 lub A/H5N1 u ludzi	/J09/	-	-	-	-
Grypa wywołana nowym wirusem A(H1N1)	-	4	-	4	-
		na 100 000 ludności			
		Śląskie		Rybnik	
		2009	2010	2009	2010
Dur brzuszny	/A 01.0/	-	-	-	-
Czerwonka bakteryjna	/A 03/	0,1	0,02	-	-
Krztusiec	/A 37/	4,4	2,6	1,4	1,4
Szkarlatyna (płonica)	/A 38/	54,4	46,3	18,4	31,8
Choroba meningokokowa (inwazyjna)	/A39/	0,9	0,6	0,7	-
Odra	/B 05/	0,1	0,04	-	-
Wirusowe zapalenie wątroby ^a :	/B15-B19/	9,3	7,1	3,5	0,7
w tym typu B ^b	/B16; B18.0-1/	4,0	2,9	1,4	-
Świnka (nagminne zapalenie przyusznic)	/B26/	9,1	8,9	8,5	9,9
Bakteryjne zatrucia pokarmowe:	/A02.0;A05/	25,7	33,7	17,7	12,0
w tym salmonelozy	/A02.0/	14,2	17,7	6,4	6,4
AIDS (zespół nabytego upośledzenia odporności)	/B20-B24/	0,3	0,4	-	-
Grypa: zachorowania potwierdzone laboratoryjnie ^c	/J10;J11/	8,8	0,5	2,8	-
Nowo wykryte zakażenia HIV	/Z21/	2,4 ^d	2,3 ^d	2,8	0,7
Grypa ptaków typu A/H5 lub A/H5N1 u ludzi	/J09/	-	-	-	-
Grypa wywołana nowym wirusem A(H1N1)	-	.	0,4	2,8	-

^a WZW typu C obliczono wg definicji przypadku z roku 2005

^b łącznie z zakażeniami mieszanymi HBV i HCV (typ B+C)

^c w tym przypadki grypy A/H1N1v ^d w tym przypadku zachorowania bez możliwości rozbięcia terytorialnego na poszczególne powiaty (w roku 2009 - 36, w roku 2010 - 44)

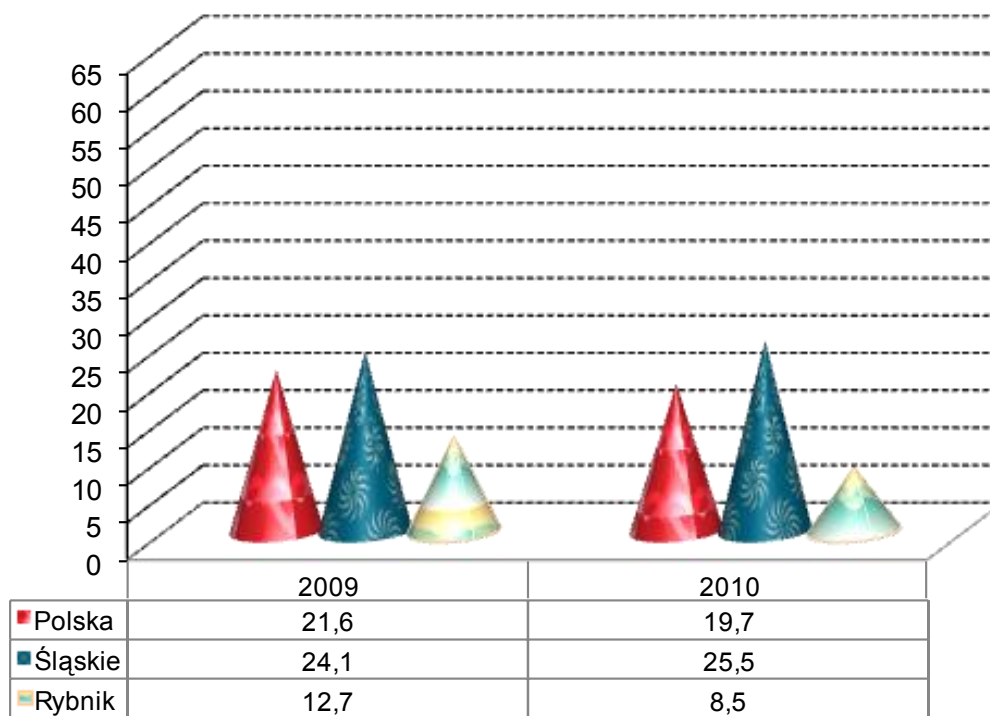
Źródło: Opracowano na podstawie danych Śląskiej Wojewódzkiej Stacji Sanitarno-Epidemiologicznej oraz biuletynu Państwowego Zakładu Higieny "Choroby zakaźne i zatrucia w Polsce w 2009 roku"

ZACHOROWANIA NA GRUŻLICĘ

Zachorowania	Ogółem	
	2009	2010
	liczby bezwzględne	
Polska	8236	7509
Śląskie	1119	1181
Rybnik	18	12
	wskaźniki na 100 000 ludności	
Polska	21,6	19,7
Śląskie	24,1	25,5
Rybnik	12,7	8,5

Źródło: Opracowano na podstawie materiałów Instytutu Gruźlicy i Chorób Płuc oraz Wojewódzkiej Przychodni Chorób Płuc i Gruźlicy. (Dla powiatu według lokalizacji placówek udzielających świadczeń zdrowotnych).

ZACHOROWANIA NA GRUŻLICĘ
WSKAŹNIK NA 100 000 LUDNOŚCI

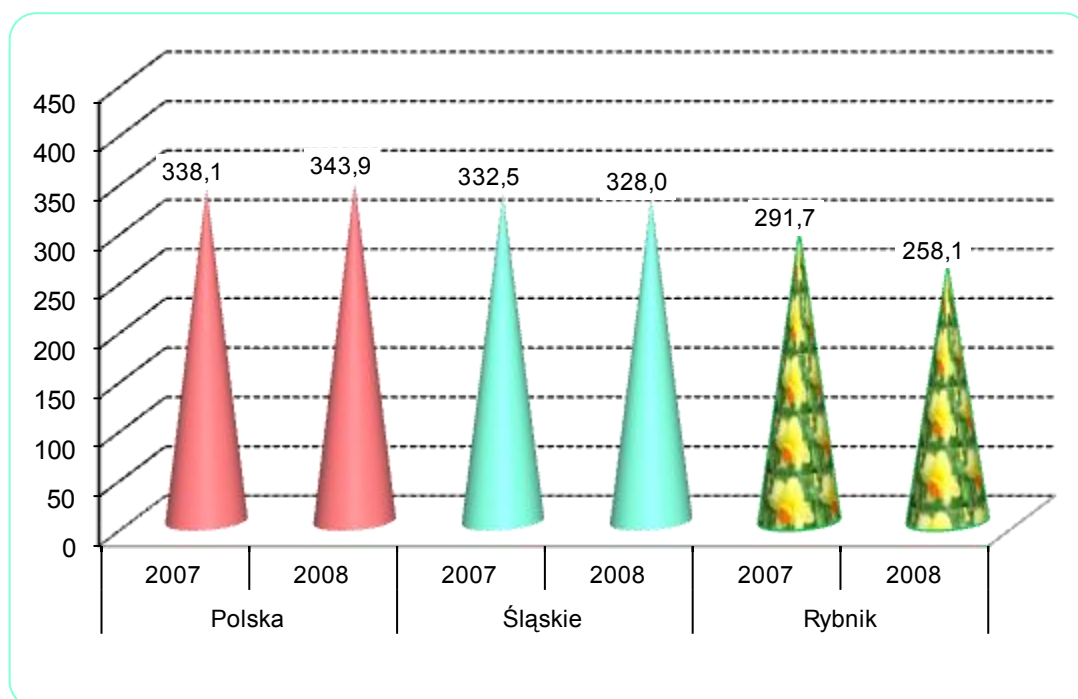


ZACHOROWANIA NA NOWOTWORY ZŁOŚLIWE

Wyszczególnienie	Śląskie		Rybnik	
	2007	2008	2007	2008
	liczby bezwzględne			
Ogółem	15503	15250	412	364
Mężczyźni	7951	7645	208	168
Kobiety	7552	7605	204	196
wskaźniki na 100 000 ludności				
Ogółem	332,5	328,0	291,7	258,1
Mężczyźni	353,4	341,0	300,4	243,1
Kobiety	313,1	316,0	283,2	272,4

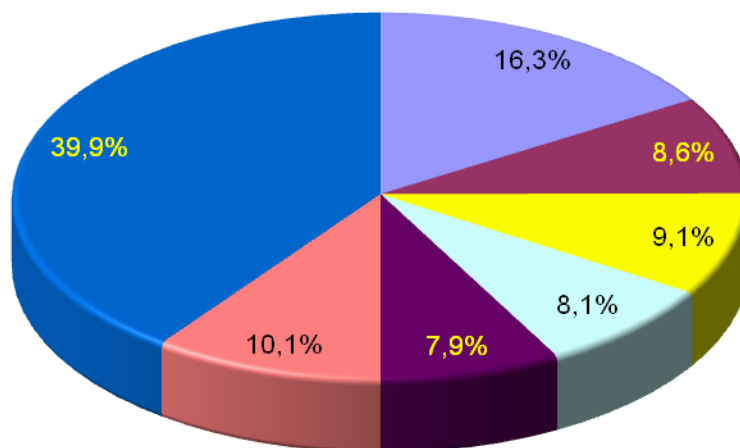
Uwaga: Dane za rok 2008 - ostatnie dane dotyczące zachorowań na nowotwory złośliwe.
 Źródło: Biuletyn Statystyczny Centrum Onkologii - Instytut im. M. Skłodowskiej - Curie, Warszawa 2010r. oraz Krajowa Baza Danych Nowotworowych (www.onkologia.org.pl)

ZACHOROWANIA NA NOWOTWORY ZŁOŚLIWE OGÓŁEM
 W LATACH 2007- 2008

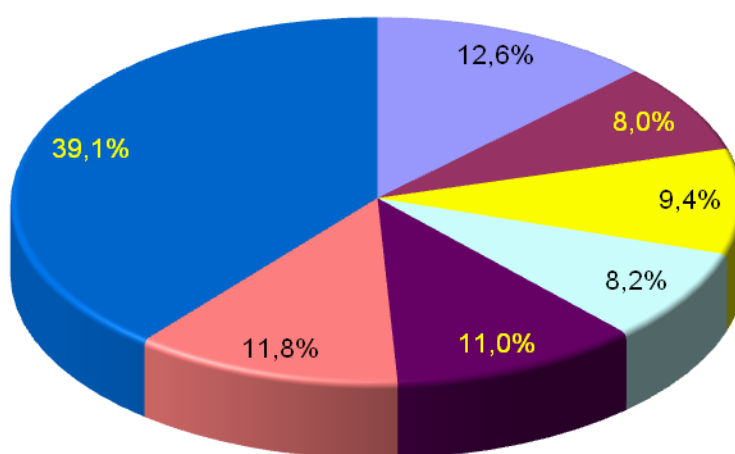


STRUKTURA CHOROBY HOSPITALIZOWANEJ W 2009 ROKU
NAJCZĘSTSZE PRZYCZYNY HOSPITALIZACJI

ŚLĄSKIE



RYBNIK

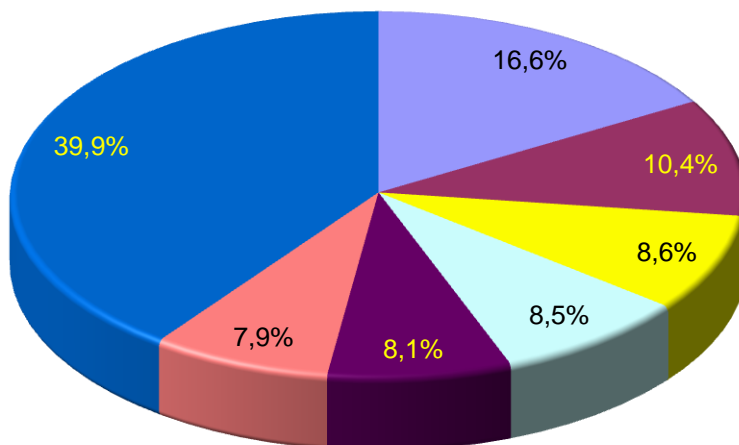


- I00-I99 - Choroby układu krążenia
- C00-D48 - Nowotwory
- N00-N99 - Choroby układu moczowo płciowego
- K00-K93 - Choroby układu trawiennego
- O00-O99 - Ciąża, poród i połóg
- Z00-Z99 - Czynniki wpływające na stan zdrowia
- Pozostałe

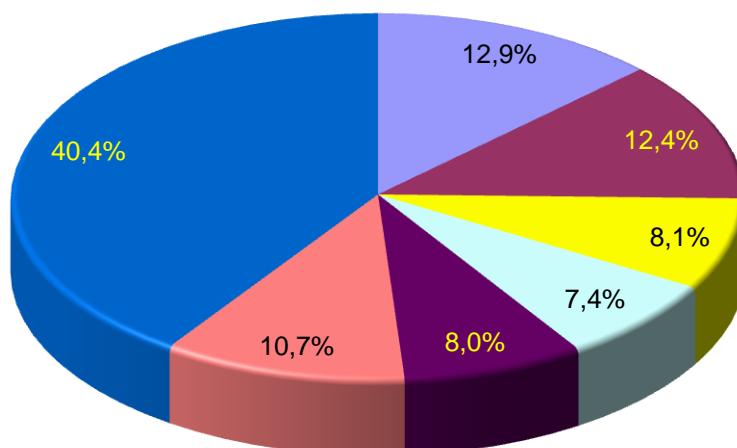
Uwaga: Według rozdziałów Międzynarodowej Klasyfikacji Chorób i Problemów Zdrowotnych, Rewizja X
Źródło: Opracowano na podstawie danych uzyskanych w oparciu o Komputerowy System "Karta Statystyczna".

STRUKTURA CHOROBY HOSPITALIZOWANEJ W 2010 ROKU
NAJCZĘSTSZE PRZYCZYNY HOSPITALIZACJI

ŚLĄSKIE



RYBNIK



- I00-I99 - Choroby układu krążenia
- Z00-Z99 - Czynniki wpływające na stan zdrowia
- N00-N99 - Choroby układu moczowo płciowego
- C00-D48 - Nowotwory
- K00-K93 - Choroby układu trawiennego
- O00-O99 - Ciąża, poród i poróg
- Pozostałe

Uwaga: Według rozdziałów Międzynarodowej Klasyfikacji Chorób i Problemów Zdrowotnych, Rewizja X
Źródło: Opracowano na podstawie danych uzyskanych w oparciu o Komputerowy System "Karta Statystyczna".

**CHORZY LECZENI W JEDNOSTKACH LECZNICTWA AMBULATORYJNEGO
DLA OSÓB Z ZABURZENIAMI PSYCHICZNYMI, OSÓB UZALEŻNIONYCH
OD ALKOHOLU ORAZ INNYCH SUBSTANCJI PSYCHOAKTYWNYCH
W LATACH 2009 – 2010**

A. Zaburzenia psychiczne (bez uzależnień)				
Wyszczególnienie	2009		2010	
	Liczby bezwzględne	Wskaźnik na 10 000 ludności	Liczby bezwzględne	Wskaźnik na 10 000 ludności
Śląskie				
Leczeni ogółem	138604	298,7	146009	315,0
w tym: po raz pierwszy	34654	74,6	36443	78,6
Rybnik				
Leczeni ogółem	4796	339,2	5502	389,1
w tym: po raz pierwszy	1334	94,4	1510	106,8
B. Zaburzenia spowodowane używaniem alkoholu				
Wyszczególnienie	2009		2010	
	Liczby bezwzględne	Wskaźnik na 10 000 ludności	Liczby bezwzględne	Wskaźnik na 10 000 ludności
Śląskie				
Leczeni ogółem	22825	49,2	22024	47,5
w tym: po raz pierwszy	10281	22,1	10095	21,8
Rybnik				
Leczeni ogółem	444	31,4	206	14,6
w tym: po raz pierwszy	194	13,7	89	6,3
C. Zaburzenia spowodowane używaniem środków psychoaktywnych				
Wyszczególnienie	2009		2010	
	Liczby bezwzględne	Wskaźnik na 10 000 ludności	Liczby bezwzględne	Wskaźnik na 10 000 ludności
Śląskie				
Leczeni ogółem	3458	7,5	3475	7,5
w tym: po raz pierwszy	1410	3,0	1639	3,5
Rybnik				
Leczeni ogółem	69	4,9	100	7,1
w tym: po raz pierwszy	20	1,4	19	1,3

Źródło: Opracowano na podstawie sprawozdania na formularzu MZ-15 Roczne sprawozdanie z działalności jednostki leczenia ambulatoryjnego dla osób z zaburzeniami psychicznymi, osób uzależnionych od alkoholu oraz innych substancji psychoaktywnych, według lokalizacji placówek udzielających świadczeń zdrowotnych.

SZPITALE OGÓLNE

Wyszczególnienie	Ogółem		W tym: wg organu założycielskiego ^a	
	2009	2010	2009	2010
Rybnik				
Szpitala	1	1	-	-
Łóżka ogółem	709	709	-	-
w tym na oddziałach :				
Ratunkowe	4	4		
Chorób wewnętrznych	116	116	-	-
Endokrynologiczne	25	25		
Kardiologicznych	30	30		-
Dermatologicznych	30	30	-	-
Neurologicznych	30	30	-	-
Onkologicznych	50	50	-	-
Intensywnej terapii	11	11	-	-
Rehabilitacyjnych	60	60	-	-
Dziecięcych	40	40	-	-
Ginekologiczno - położniczych	60	60	-	-
Chirurgii ogólnej	58	58	-	-
Chirurgii dziecięcej	30	30	-	-
Urazowo - ortopedycznych	58	58	-	-
Okulistycznych	29	29	-	-
Otolaryngologicznych	48	48	-	-
Urologiczny	30	30	-	-
Neonatologicznych	40	50	-	-
Leczeni ^b (w ciągu roku)	29812	29412	-	-
Osobodni leczenia (w ciągu roku)	178993	175840	-	-
Wskaźnik łóżek na 10 000 ludności	50,2	53,7	-	-
Śląskie				
Wskaźnik łóżek na 10 000 ludności	54,6	56,1	22,1	18,8

Uwaga : Łóżka ogółem bez oddziału neonatologicznego

SZPITALE I ZAKŁADY PSYCHIATRYCZNE

Wyszczególnienie	Ogółem		W tym: wg organu założycielskiego ^a	
	2009	2010	2009	2010
Rybnik				
Szpitala i zakłady psychiatryczne	1	1	-	-
Łóżka ogółem	835	745	-	-
w tym na oddziałach :				
neurologiczny	38	38	-	-
psychiatrii sądowej	85	131	-	-

SZPITALA I ZAKŁADY PSYCHIATRYCZNE (dok.)

Wyszczególnienie	Ogółem		W tym: wg organu założycielskiego ^a	
	2009	2010	2009	2010
psychiatrii sądowej o wzmocnionym zabezpieczeniu	45	45	-	-
psychiatryczny (ogólny)	442	396	-	-
psychiatryczny dla chorych na gruźlicę	50	50	-	-
psychiatryczny dla chorych somatycznie	30	30	-	-
psychiatryczny dla przewlekle chorych	115	-	-	-
psychogeriatryczny	0	-	-	-
rehabilitacji psychiatrycznej	-	25	-	-
terapii uzależnienia od alkoholu	30	30	-	-
Leczeni ^b (w ciągu roku)	6784	6370	-	-
Osobodni leczenia (w ciągu roku)	307273	269174	-	-
Wskaźnik łóżek na 10 000 ludności	59,1	52,7	-	-
Śląskie				
<i>Wskaźnik łóżek na 10 000 ludności</i>	6,5	6,3	0,2	0,2

**ZAKŁADY PIELEGNACYJNO - OPIEKUŃCZE
I OPIEKUŃCZO – LECZNICZE**

Wyszczególnienie	Ogółem		W tym: wg organu założycielskiego ^a	
	2009	2010	2009	2010
Rybnik				
Zakłady	2	2	-	-
Liczba miejsc	141	233	-	-
Wskaźnik miejsc na 10 000 ludności	10,0	16,5	-	-
Śląskie				
<i>Wskaźnik miejsc na 10 000 ludności</i>	7,3	7,9	1,7	1,5

ZAKŁADY STACJONARNEJ OPIEKI HOSPICYJNEJ - /5180/

Wyszczególnienie	Ogółem		W tym: wg organu założycielskiego ^a	
	2009	2010	2009	2010
Rybnik				
Zakłady	-	-	-	-
Liczba miejsc	-	-	-	-
Wskaźnik miejsc na 10 000 ludności	-	-	-	-
Śląskie				
<i>Wskaźnik miejsc na 10 000 ludności</i>	0,1	0,2	-	-

^a Jednostki podległe samorządowi powiatu i gminy ^b Bez ruchu międzyoddziałowego

Źródło : Opracowano na podstawie sprawozdań na form.: MZ - 29 o działalności szpitala ogólnego, MZ - 29A

o działalności zakładu długoterminowej stacjonarnej opieki zdrowotnej i MZ-30 zakładu psychiatrycznej opieki stacjonarnej

AMBULATORYJNA OPIEKA ZDROWOTNA

Wyszczególnienie	2009		2010	
	Śląskie	Rybnik	Śląskie	Rybnik
Porady udzielone w specjalistycznej opiece zdrowotnej ^a				
Poradnie chorób wewnętrznych:		81101		76966
liczba porad na 10 000 ludności:	4650,3	5736,1	4953,8	5444,9
w tym:				
Alergologiczna:		34764		26497
liczba porad na 10 000 ludności:	702,4	2458,8	753,0	1874,5
Diabetologiczna:		13118		10624
liczba porad na 10 000 ludności:	669,1	927,8	642,8	751,6
Nefrologiczna:		688		826
liczba porad na 10 000 ludności:	132,0	48,7	146,5	58,4
Kardiologiczna:		13382		11834
liczba porad na 10 000 ludności:	1462,6	946,5	1441,4	837,2
Medycyny nuklearnej		-		-
liczba porad na 10 000 ludności:	16,7	-	13,6	-
Poradnie innych specjalności zachowawczych:		85690		98771
liczba porad na 10 000 ludności:	6029,1	6060,7	6019,4	6987,5
w tym:				
Dermatologiczna:		30401		27887
liczba porad na 10 000 ludności:	1551,5	2150,2	1487,3	1972,9
Neurologiczna:		24541		32251
liczba porad na 10 000 ludności:	2093,5	1735,7	2024,5	2281,6
Onkologiczna:		5586		6001
liczba porad na 10 000 ludności:	608,1	395,1	640,5	424,5
Rehabilitacyjna:		5538		3864
liczba porad na 10 000 ludności:	722,0	391,7	683,5	273,4
Chorób zakaźnych:		-		-
liczba porad na 10 000 ludności:	106,3	-	90,8	-
Poradnie opieki nad matką i dzieckiem:		55130		52676
liczba porad na 10 000 ludności:	3296,8	3899,2	3186,5	3726,6
w tym:				
Pediatryczna:		-		-
liczba porad na 10 000 ludności - od 0 -19 lat	63,1	-	82,1	-

MIASTO NA PRAWACH POWIATU – RYBNIK

AMBULATORYJNA OPIEKA ZDROWOTNA (dok.)

Wyszczególnienie	2009		2010	
	Śląskie	Rybnik	Śląskie	Rybnik
Neonatologiczna:		924		608
liczba porad na 10 000 ludności - do 1 roku	2451,0	5600,0	2841,7	3632,0
Ginekologiczno-położnicza:		54206		52068
liczba porad na 10 000 ludności:	6257,4	7504,7	6027,0	7213,8
Poradnie zabiegowe:		163338		152952
liczba porad na 10 000 ludności:	10450,3	11552,5	10505,9	10820,6
w tym:				
Chirurgii ogólnej:		39099		39519
liczba porad na 10 000 ludności:	2333,9	2765,4	2434,7	2795,8
Chirurgii onkologicznej:		-		-
liczba porad na 10 000 ludności:	81,2	-	89,4	-
Urazowo-ortopedyczna:		53743		48363
liczba porad na 10 000 ludności:	2416,3	3801,1	2445,4	3421,4
Okulistyczna:		35803		30169
liczba porad na 10 000 ludności:	2694,4	2532,3	2604,5	2134,3
Otolaryngologiczna:		27486		25895
liczba porad na 10 000 ludności:	1895,9	1944,0	1892,1	1831,9
Urologiczna:		7207		6999
liczba porad na 10 000 ludności:	686,3	509,7	669,2	495,1
Poradnie stomatologiczne:		91889		87402
liczba porad na 10 000 ludności:	5920,8	6499,1	5385,4	6183,2
w tym:				
Ortodontyczna:		-		1821
liczba porad na 10 000 ludności:	265,3	-	264,7	128,8
Protetyki stomatologicznej:		-		608
liczba porad na 10 000 ludności:	47,7	-	48,6	43,0
Chirurgii stomatologicznej:		-		-
liczba porad na 10 000 ludności:	97,5	-	100,2	-

^a porady udzielone w publicznych i niepublicznych zakładach opieki zdrowotnej

Źródło: Opracowano na podstawie sprawozdania na formularzu Mz-12 oraz danych Urzędu Statystycznego w Katowicach.

PERSONEL SŁUŻBY ZDROWIA ^{a b}
Stan w dniu 31 XII

Wyszczególnienie	2009	2010	2009			2010		
	Rybnik		Polska	Śląskie	Rybnik	Polska	Śląskie	Rybnik
	liczby bezwzględne		liczba ludności na 1 osobę personelu					
lekarze	367	328	483	446	385	482	448	431
lekarze dentyści	42	44	3220	3155	3366	3101	3089	3214
pielęgniarki	1097	1098	205	179	129	206	180	129
położne	79	79	1735	1719	1790	1720	1696	1790
farmaceuci	46	52	1581	1723	3073	.	1564	2719

Uwaga: Pielęgniarki i położne łącznie pielęgniarkami i położnymi z wyższym wykształceniem.

a zatrudnienie według podstawowego miejsca pracy

b zatrudnienie w publicznych i niepublicznych zakładach opieki zdrowotnej

Źródło: Opracowano na podstawie sprawozdania MZ-88 - Roczne sprawozdania o zatrudnieniu wybranego personelu służby zdrowia.

PERSONEL SŁUŻBY ZDROWIA W LATACH 2009 - 2010
LICZBA LUDNOŚCI NA 1 OSOBĘ PERSONELU MEDYCZNEGO

