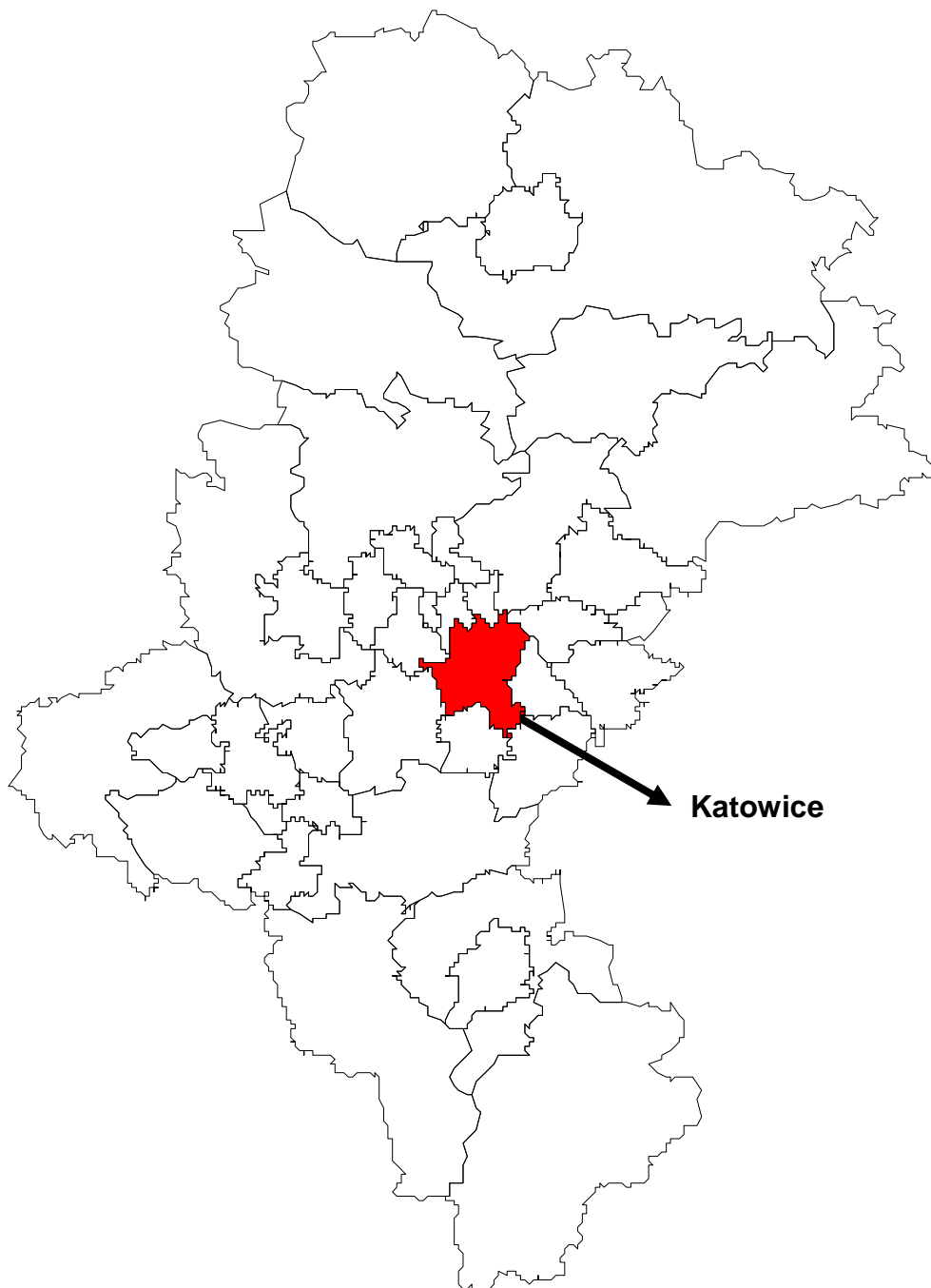


MIASTO NA PRAWACH POWIATU – KATOWICE

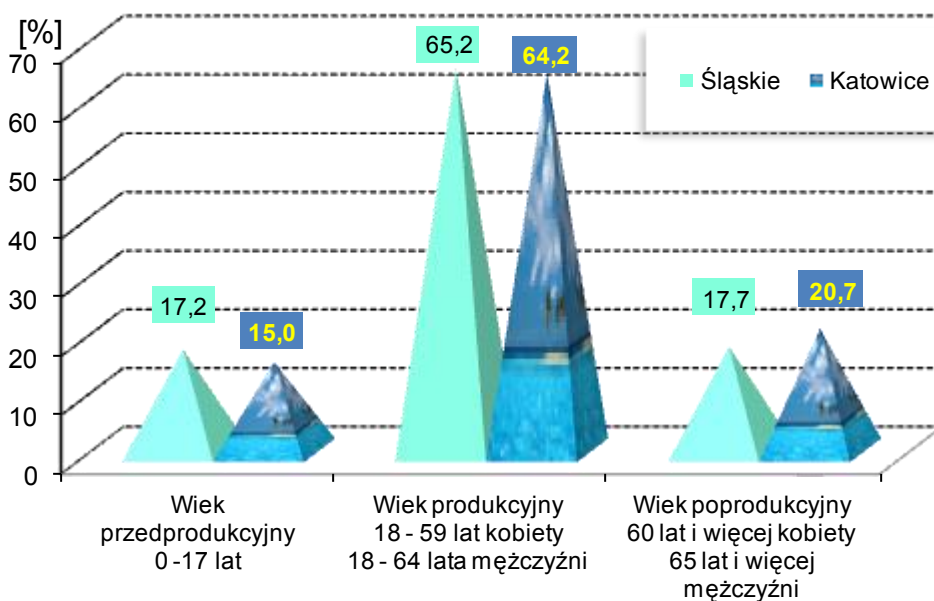


POWIERZCHNIA I LUDNOŚĆ
Stan w dniu 31 XII

Wyszczególnienie	2009	2010
Powierzchnia w km ²	165	165
Ludność - ogółem	308548	306826
Mężczyźni	145756	144831
Kobiety	162792	161995
Wiek przedprodukcyjny	46935	46170
Wiek produkcyjny	199003	197132
Wiek poprodukcyjny	62610	63524

Źródło: Opracowano na podstawie danych Urzędu Statystycznego w Katowicach.

LUDNOŚĆ WEDŁUG GRUP EKONOMICZNYCH W 2010 ROKU



RYNEK PRACY. WYNAGRODZENIE

Wyszczególnienie	2009		2010	
	liczba osób (w tys.)	w odsetkach	liczba osób (w tys.)	w odsetkach
		/śląskie=100,0/		/śląskie=100,0/
Zarejestrowani bezrobotni ogółem (stan w dniu 31 XII)				
Śląskie	168,4	100,0	181,2	100,0
mężczyźni	78,5	46,6	83	45,8
kobiety	89,9	53,4	98,2	54,2
Katowice	6,6	3,9	7,7	4,2
Katowice		/ogółem=100,0/		/ogółem=100,0/
mężczyźni	3,0	45,5	3,6	46,8
kobiety	3,6	54,5	4,1	53,2
Przeciętne miesięczne wynagrodzenie brutto w zł ^b				
Śląskie		3405,18		3528,19
Katowice		4494,03		4563,66

b Bez podmiotów gospodarczych o liczbie pracujących do 9 osób.

Źródło: Opracowano na podstawie danych Urzędu Statystycznego w Katowicach.

OCHRONA ŚRODOWISKA

Wyszczególnienie	Katowice	
	2009	2010
Emisja zanieczyszczeń powietrza atmosferycznego		
- pyłowych tys.t	0,6	0,6
- gazowych w tys.t	1134,0	933,2
Redukcja przemysłowych zanieczyszczeń powietrza atmosferycznego ^a		
- pyłowych w %	99,4	99,1
- gazowych w %	31,8 b	21,2 b

a Zanieczyszczenia zatrzymane w urządzeniach do redukcji zanieczyszczeń w % zanieczyszczeń wytworzonych

b bez dwutlenku węgla

Źródło: Dane o emisji zanieczyszczeń powietrza opracowano na podstawie danych GUS (Rocznika Statystycznego Województw, Banku Danych Lokalnych).

Dane o redukcji przemysłowych zanieczyszczeń powietrza opracowano na podstawie danych Urzędu Statystycznego w Katowicach - „Województwo Śląskie: Podregiony, Powiaty, Gminy”.

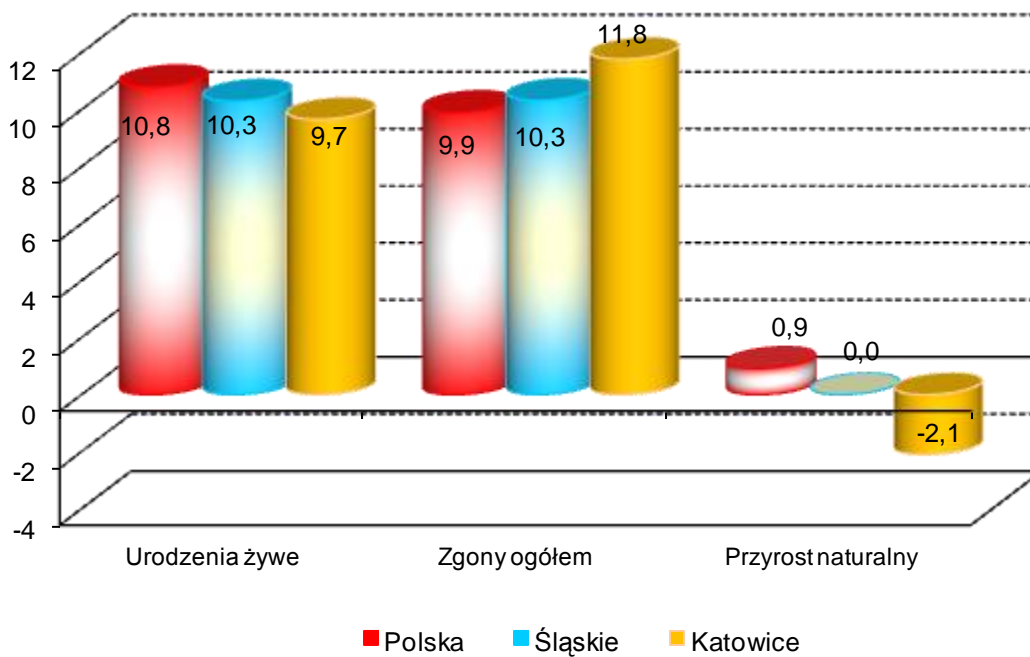
RUCH NATURALNY LUDNOŚCI W LATACH 2009 – 2010
Stan w dniu 31 XII

Wyszczególnienie	2009		2010	
	Liczby bezwzględne			
Urodzenia żywe	2903		2960	
Zgony	3615		3604	
w tym niemowląt	24		15	
Przyrost naturalny	-712		-644	
	Współczynniki na 1000 ludności			
	Śląskie	Katowice	Śląskie	Katowice
Urodzenia żywe	10,3	9,4	10,3	9,7
Zgony	10,5	11,7	10,3	11,8
w tym niemowląt ^a	7,2	8,3	5,7	5,1
Przyrost naturalny	-0,2	-2,3	0,0	-2,1

a na 1000 urodzeń żywych

Źródło: Opracowano na podstawie danych Urzędu Statystycznego w Katowicach.

RUCH NATURALNY LUDNOŚCI W 2010 ROKU



PRZECIĘTNE DALSZE TRWANIE ŻYCIA W 2010 ROKU

Wyszczególnienie	Mężczyźni			Kobiety		
	w wieku lat					
	0	30	60	0	30	60
Polska ^a	72,10	43,34	18,25	80,59	51,30	23,47
Śląskie ^a	71,62	42,87	18,02	79,71	50,38	22,83
Katowice ^b	69,50	41,20	17,10	77,40	48,60	21,50

a ostatnie dostępne dane za 2010 rok

b ostatnie dostępne dane dla powiatów za 2002 rok

Źródło: Opracowano na podstawie danych Urzędu Statystycznego w Katowicach.

ZGONY WEDŁUG NAJCZĘSTSZYCH PRZYCZYŃ

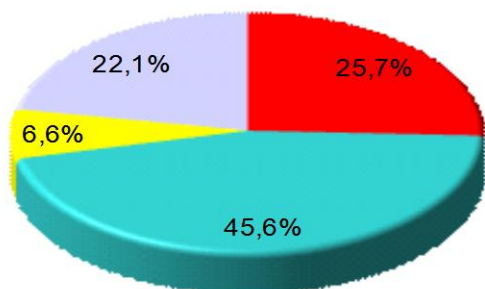
Wyszczególnienie		Ogółem (A00-R99), (V01-Y89)	w tym:		
			Nowotwory (C00-D48)	Choroby układu krozenia (I00-I99)	Zewnętrzne przyczyny zachorowania i zgonu (V01-Y89)
			na 100 000 ludności		
Śląskie	2008	1032,5	264,9	470,9	68,1
	2009	1045,8	271,7	468,7	65,3
Katowice	2008	1151,3	309,9	504,6	77,2
	2009	1173,8	330,5	522,4	64,0

Źródło: Obliczenia własne na podstawie danych Urzędu Statystycznego.

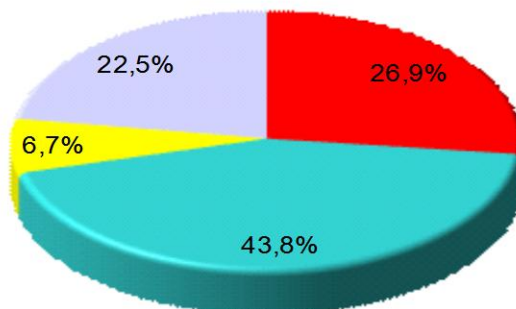
STRUKTURA GŁÓWNYCH PRZYCZYŃ ZGONÓW

2008

Śląskie

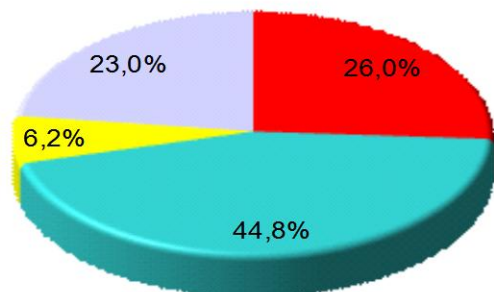


Katowice

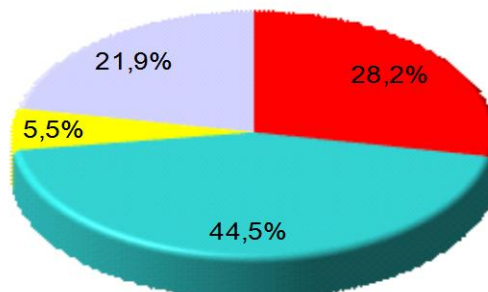


2009

Śląskie



Katowice



■ Nowotwory (C00-D48)

■ Choroby układu krążenia (I00-I99)

■ Zewnętrzne przyczyny zachorowania i zgonu (V01-Y89)

■ Pozostałe

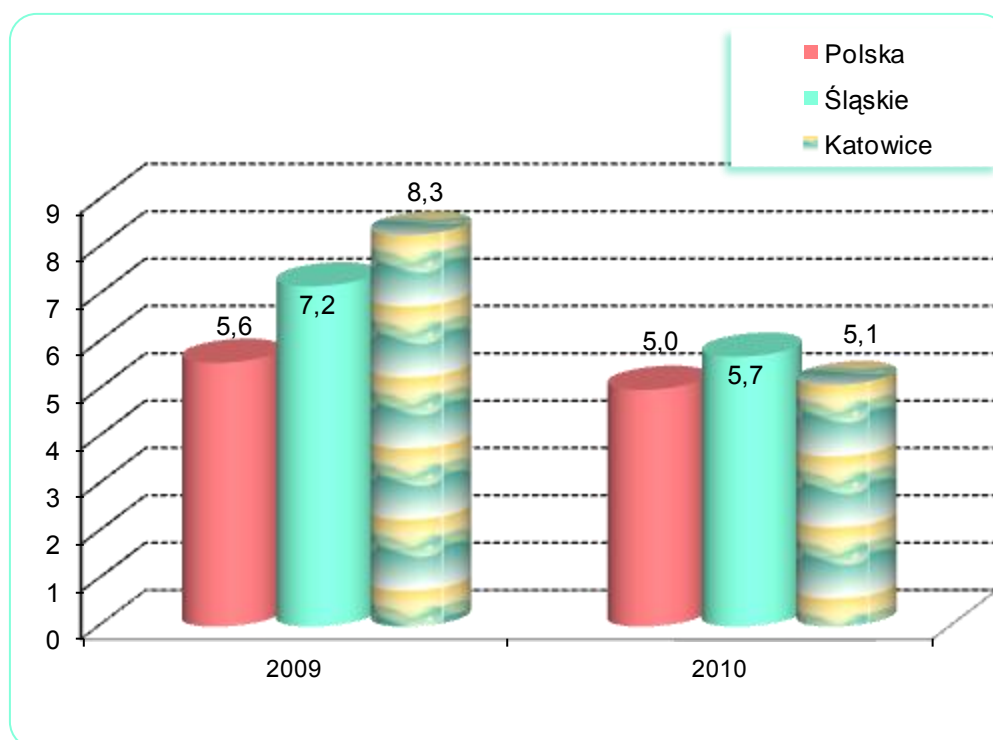
Przyczyny zgonów według Międzynarodowej Statystycznej Klasyfikacji Chorób i Problemów Zdrowotnych, Rewizji X.

ZGONY NIEMOWLĄT

Wyszczególnienie	Lata	
	2009	2010
Liczby bezwzględne	24	15
Na 1 000 urodzeń żywych	8,3	5,1
Kolejność miejsc według wysokości współczynnika /licząc od najniższego/	26	14

Źródło: Opracowano na podstawie danych Urzędu Statystycznego.

ZGONY NIEMOWLĄT W LATACH 2009 – 2010
NA 1000 URODZEŃ ŻYWYCH



MIASTO NA PRAWACH POWIATU – KATOWICE

**DANE O STANIE ZDROWIA DZIECI I MŁODZIEŻY W WIEKU 0-18 LAT
BĘDĄCYCH POD OPIEKĄ LEKARZA PODSTAWOWEJ OPIEKI ZDROWOTNEJ (RODZINNEGO)
LICZBY BEZWZGLĘDNE**

Rozpoznanie - według najczęstszych schorzeń (kod wg ICD 10)		2009				2010			
		Śląskie		Katowice		Śląskie		Katowice	
		Osoby, u których stwierdzono schorzenia ogółem	w tym osoby, u których stwierdzono schorzenia po raz pierwszy w okresie sprawozda wczym	Osoby, u których stwierdzono schorzenia ogółem	w tym osoby, u których stwierdzono schorzenia po raz pierwszy w okresie sprawozda wczym	Osoby, u których stwierdzono schorzenia ogółem	w tym osoby, u których stwierdzono schorzenia po raz pierwszy w okresie sprawozda wczym	Osoby, u których stwierdzono schorzenia ogółem	w tym osoby, u których stwierdzono schorzenia po raz pierwszy w okresie sprawozda wczym
Niedokrwistość D50-D59		8209	2310	457	135	8143	2136	417	134
Niedożywienie E40-E46		3943	607	81	7	3570	565	51	9
Otyłość E65-E68		14018	2233	747	120	13907	2147	664	104
Zaburzenia refrakcji i akomodacji oka H52		36963	3704	1928	224	33682	3334	1614	229
Alergie	Dychawica oskrzelowa J45	24517	3530	1021	151	26096	3843	1202	227
	Pokarmowe K52.2	10629	1899	810	145	10299	1822	728	97
	Skórne L27.2	12286	2046	790	171	11578	1812	752	105
Zniekształcenia kręgosłupa M40-M41		53246	5934	2182	290	48607	5725	2140	379
Choroby układu moczowego N00-N23		7127	1264	406	122	6556	1223	406	85
Zaburzenia rozwoju R62		8851	1265	276	55	8753	1292	295	65
w tym	fizycznego R62.8	5225	674	126	15	4991	640	114	30
	psychomotorycznego R62.0	2861	371	140	25	2736	360	143	28

Źródło: Opracowano na podstawie sprawozdania Mz 11- roczne sprawozdanie o działalności i zatrudnieniu w podstawowej opiece zdrowotnej, według lokalizacji placówek udzielających świadczeń zdrowotnych.

MIASTO NA PRAWACH POWIATU – KATOWICE

DANE O STANIE ZDROWIA DZIECI I MŁODZIEŻY W WIEKU 0-18 LAT BĘDĄCYCH POD OPIEKĄ LEKARZA PODSTAWOWEJ OPIEKI ZDROWOTNEJ (RODZINNEGO) WSKAŹNIKI NA 10 000 LUDNOŚCI ^a

Rozpoznanie - według najczęstszych schorzeń (kod wg ICD 10)		2009				2010			
		Śląskie		Katowice		Śląskie		Katowice	
		Osoby, u których stwierdzono schorzenia ogółem	w tym osoby, u których stwierdzono schorzenia po raz pierwszy w okresie sprawozda wczym	Osoby, u których stwierdzono schorzenia ogółem	w tym osoby, u których stwierdzono schorzenia po raz pierwszy w okresie sprawozda wczym	Osoby, u których stwierdzono schorzenia ogółem	w tym osoby, u których stwierdzono schorzenia po raz pierwszy w okresie sprawozda wczym	Osoby, u których stwierdzono schorzenia ogółem	w tym osoby, u których stwierdzono schorzenia po raz pierwszy w okresie sprawozda wczym
Niedokrwistość D50-D59		88,4	24,6	83,1	24,5	89,2	23,2	77,6	24,8
Niedożywienie E40-E46		42,5	6,5	14,7	1,3	39,1	6,1	9,5	1,7
Otyłość E65-E68		151,0	23,8	135,9	21,8	152,3	23,3	123,6	19,2
Zaburzenia refrakcji i akomodacji oka H52		398,0	39,5	350,8	40,6	368,8	36,2	300,5	42,3
Alergie	Dychawica oskrzelowa J45	264,0	37,6	185,8	27,4	285,7	41,7	223,8	41,9
	Pokarmowe K52.2	114,5	20,2	147,4	26,3	112,8	19,8	135,5	17,9
	Skórne L27.2	132,3	21,8	143,7	31,0	126,8	19,7	140,0	19,4
Zniekształcenia kręgosłupa M40-M41		573,4	63,3	397,0	52,6	532,2	62,2	398,4	70,0
Choroby układu moczowego N00-N23		76,7	13,5	73,9	22,1	71,8	13,3	75,6	15,7
Zaburzenia rozwoju R62		95,3	13,5	50,2	10,0	95,8	14,0	54,9	12,0
w tym	fizycznego R62.8	56,3	7,2	22,9	2,7	54,6	6,9	21,2	5,5
	psychomotorycznego R62.0	30,8	4,0	25,5	4,5	30,0	3,9	26,6	5,2

^a obliczono dla ludności w wieku od 0 do 19 lat

Źródło: Opracowano na podstawie sprawozdania Mz 11- roczne sprawozdanie o działalności i zatrudnieniu w podstawowej opiece zdrowotnej, według lokalizacji placówek udzielających świadczeń zdrowotnych.

MIASTO NA PRAWACH POWIATU – KATOWICE

**DANE O STANIE ZDROWIA OSÓB W WIEKU 19 LAT I WIĘCEJ
BĘDĄCYCH POD OPIEKĄ LEKARZA PODSTAWOWEJ OPIEKI ZDROWOTNEJ (RODZINNEGO)**

Rozpoznanie - według najczęstszych schorzeń (kod wg ICD 10)	2009				2010			
	Śląskie		Katowice		Śląskie		Katowice	
	Osoby, u których stwierdzono schorzenia ogółem (stan w dniu 31 XII)	w tym osoby, u których stwierdzono schorzenia po raz pierwszy w roku sprawozdawczym	Osoby, u których stwierdzono schorzenia ogółem (stan w dniu 31 XII)	w tym osoby, u których stwierdzono schorzenia po raz pierwszy w roku sprawozdawczym	Osoby, u których stwierdzono schorzenia ogółem (stan w dniu 31 XII)	w tym osoby, u których stwierdzono schorzenia po raz pierwszy w roku sprawozdawczym	Osoby, u których stwierdzono schorzenia ogółem (stan w dniu 31 XII)	w tym osoby, u których stwierdzono schorzenia po raz pierwszy w roku sprawozdawczym
	Liczby bezwzględne							
Choroby tarczycy E00-E07	51770	5800	4399	470	56255	7210	5516	679
Cukrzyca E10-E14	143535	13776	10360	935	149644	14595	12193	1084
Choroby układu krążenia I00-I99	525216	42531	43079	3752	550536	45064	48562	4020
Przewlekły nieżyt oskrzeli, dychawica oskrzelowa J40-J47	76618	7171	6421	456	78986	8603	7904	792
Przewlekłe choroby układu trawiennego K25-K93	128414	11742	12057	888	133419	13890	15012	1427
Choroby układu mięśniowo- kostnego i tkanki łącznej M00-M99	171163	13772	15171	982	183407	17009	22779	1904

MIASTO NA PRAWACH POWIATU – KATOWICE

DANE O STANIE ZDROWIA OSÓB W WIEKU 19 LAT I WIĘCEJ BĘDĄCYCH POD OPIEKĄ LEKARZA PODSTAWOWEJ OPIEKI ZDROWOTNEJ (RODZINNEGO) dok.

Rozpoznanie - według najczęstszych schorzeń (kod wg ICD 10)	2009				2010			
	Śląskie		Katowice		Śląskie		Katowice	
	Osoby, u których stwierdzono schorzenia ogółem (stan w dniu 31 XII)	w tym osoby, u których stwierdzono schorzenia po raz pierwszy w roku sprawozdawczym	Osoby, u których stwierdzono schorzenia ogółem (stan w dniu 31 XII)	w tym osoby, u których stwierdzono schorzenia po raz pierwszy w roku sprawozdawczym	Osoby, u których stwierdzono schorzenia ogółem (stan w dniu 31 XII)	w tym osoby, u których stwierdzono schorzenia po raz pierwszy w roku sprawozdawczym	Osoby, u których stwierdzono schorzenia ogółem (stan w dniu 31 XII)	w tym osoby, u których stwierdzono schorzenia po raz pierwszy w roku sprawozdawczym
	wskaźniki na 10 000 ludności ^a							
Choroby tarczycy E00-E07	139,5	15,7	173,5	18,5	151,1	19,4	217,9	26,8
Cukrzyca E10-E14	386,7	37,2	408,5	36,9	402,0	39,3	481,7	42,8
Choroby układu krążenia I00-I99	1414,9	114,8	1698,8	148,0	1478,9	121,2	1918,6	158,5
Przewlekły nieżyt oskrzeli, dychawica oskrzelowa J40-J47	206,4	19,4	253,2	18,0	212,2	23,1	312,3	31,2
Przewlekłe choroby układu trawiennego K25-K93	345,9	31,7	475,5	35,0	358,4	37,4	593,1	56,3
Choroby układu mięśniowo- kostnego i tkanki łącznej M00-M99	461,1	37,2	598,3	38,7	492,7	45,8	900,0	75,1

^a obliczono dla ludności w wieku od 20 lat i więcej

Źródło: Opracowano na podstawie sprawozdania Mz 11- roczne sprawozdanie o działalności i zatrudnieniu w podstawowej opiece zdrowotnej, według lokalizacji placówek udzielających świadczeń zdrowotnych.

ZACHOROWANIA NA CHOROBY ZAKAŻNE

Wyszczególnienie		Katowice			
		2009		2010	
Według X Rewizji Międzynarodowej Klasyfikacji Chorób i Problemów Zdrowotnych		w liczbach bezwzględnych			
Dur brzuszny	/A 01.0/	-	-	-	-
Czerwonka bakteryjna	/A 03/	-	-	-	-
Krztusiec	/A 37/	12	2	12	2
Szkarlatyna (płonica)	/A 38/	220	191	220	191
Choroba meningokokowa (inwazyjna)	/A39/	-	1	-	1
Odra	/B 05/	-	1	-	1
Wirusowe zapalenie wątroby ^a :	/B15-B19/	13	16	13	16
w tym typu B ^b	/B16; B18.0-1/	6	2	6	2
Świnka (nagminne zapalenie przyusznicy)	/B26/	24	18	24	18
Bakteryjne zatrucia pokarmowe:	/A02.0;A05/	150	224	150	224
w tym salmonelozy	/A02.0/	27	23	27	23
AIDS (zespół nabytego upośledzenia odporności)	/B20-B24/	3	5	3	5
Grypa: zachorowania potwierdzone laboratoryjnie ^c	/J10;J11/	101	2	101	2
Nowo wykryte zakażenia HIV	/Z21/	2	12	2	12
Grypa ptaków typu A/H5 lub A/H5N1 u ludzi	/J09/	-	-	-	-
Grypa wywołana nowym wirusem A(H1N1)	-	48	-	48	-
		na 100 000 ludności			
		Śląskie		Katowice	
		2009	2010	2009	2010
Dur brzuszny	/A 01.0/	-	-	-	-
Czerwonka bakteryjna	/A 03/	0,1	0,02	-	-
Krztusiec	/A 37/	4,4	2,6	3,9	0,6
Szkarlatyna (płonica)	/A 38/	54,4	46,3	71,3	62,1
Choroba meningokokowa (inwazyjna)	/A39/	0,9	0,6	-	0,3
Odra	/B 05/	0,1	0,04	-	0,3
Wirusowe zapalenie wątroby ^a :	/B15-B19/	9,3	7,1	4,2	5,2
w tym typu B ^b	/B16; B18.0-1/	4,0	2,9	1,9	0,6
Świnka (nagminne zapalenie przyusznicy)	/B26/	9,1	8,9	7,8	5,8
Bakteryjne zatrucia pokarmowe:	/A02.0;A05/	25,7	33,7	48,6	72,8
w tym salmonelozy	/A02.0/	14,2	17,7	8,7	7,5
AIDS (zespół nabytego upośledzenia odporności)	/B20-B24/	0,3	0,4	1,0	1,6
Grypa: zachorowania potwierdzone laboratoryjnie ^c	/J10;J11/	8,8	0,5	32,7	0,6
Nowo wykryte zakażenia HIV	/Z21/	2,4 ^d	2,3 ^d	0,6	3,9
Grypa ptaków typu A/H5 lub A/H5N1 u ludzi	/J09/	-	-	-	-
Grypa wywołana nowym wirusem A(H1N1)	-	.	0,4	15,5	-

^a WZW typu C obliczono wg definicji przypadku z roku 2005

^b łącznie z zakażeniami mieszanymi HBV i HCV (typ B+C)

^c w tym przypadki grypy A/H1N1v

^d w tym przypadku zachorowania bez możliwości rozbicia terytorialnego na poszczególne powiaty (w roku 2009 - 36, w roku 2010 - 44)

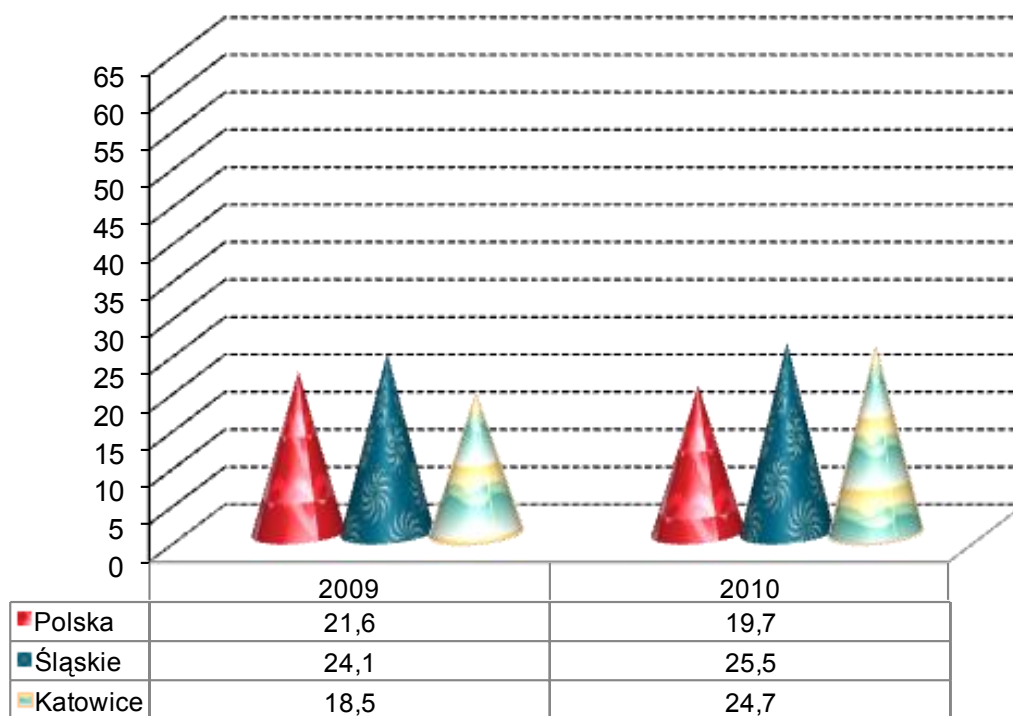
Źródło: Opracowano na podstawie danych Śląskiej Wojewódzkiej Stacji Sanitarno-Epidemiologicznej oraz biuletynu Państwowego Zakładu Higieny "Choroby zakaźne i zatrucia w Polsce w 2009 roku"

ZACHOROWANIA NA GRUŻLICĘ

Zachorowania	Ogółem	
	2009	2010
	liczby bezwzględne	
Polska	8236	7509
Śląskie	1119	1181
Katowice	57	76
	wskaźniki na 100 000 ludności	
Polska	21,6	19,7
Śląskie	24,1	25,5
Katowice	18,5	24,7

Źródło: Opracowano na podstawie materiałów Instytutu Gruźlicy i Chorób Płuc oraz Wojewódzkiej Przychodni Chorób Płuc i Gruźlicy. (Dla powiatu według lokalizacji placówek udzielających świadczeń zdrowotnych)

ZACHOROWANIA NA GRUŻLICĘ
WSKAŹNIK NA 100 000 LUDNOŚCI

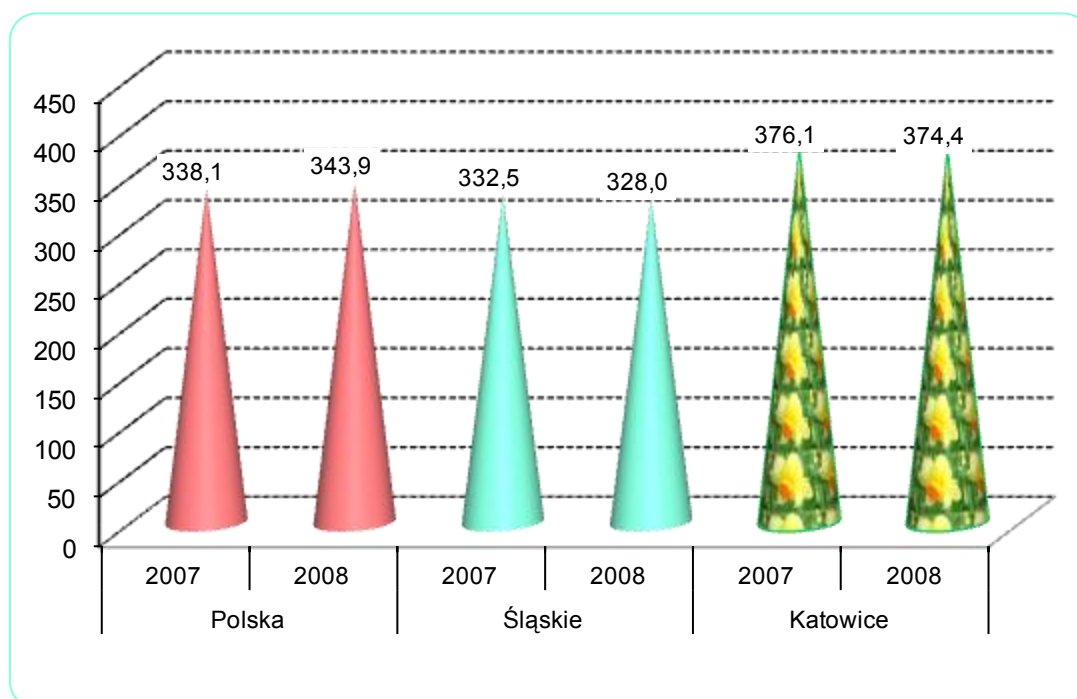


ZACHOROWANIA NA NOWOTWORY ZŁOŚLIWE

Wyszczególnienie	Śląskie		Katowice	
	2007	2008	2007	2008
	liczby bezwzględne			
Ogółem	15503	15250	1179	1165
Mężczyźni	7951	7645	643	603
Kobiety	7552	7605	536	562
	wskaźniki na 100 000 ludności			
Ogółem	332,5	328,0	376,1	374,4
Mężczyźni	353,4	341,0	433,7	409,8
Kobiety	313,1	316,0	324,5	342,6

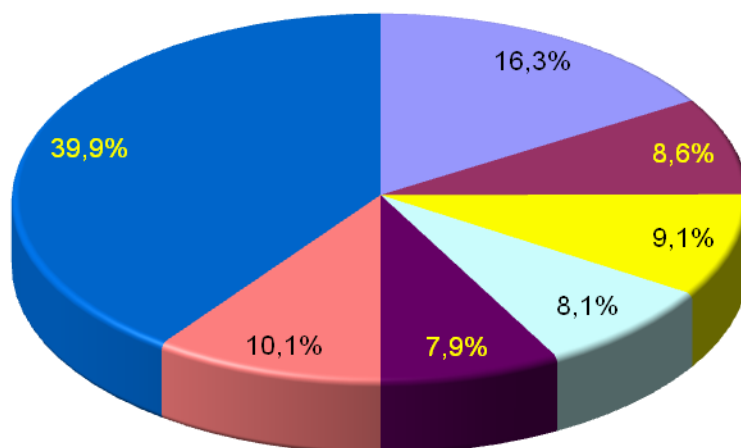
Uwaga: Dane za rok 2008- ostatnie dane dotyczące zachorowań na nowotwory złośliwe.
 Źródło: Biuletyn Statystyczny Centrum Onkologii - Instytut im. M. Skłodowskiej - Curie, Warszawa 2010r. oraz Krajowa Baza Danych Nowotworowych (www.onkologia.org.pl)

ZACHOROWANIA NA NOWOTWORY ZŁOŚLIWE OGÓŁEM
 W LATACH 2007 – 2008

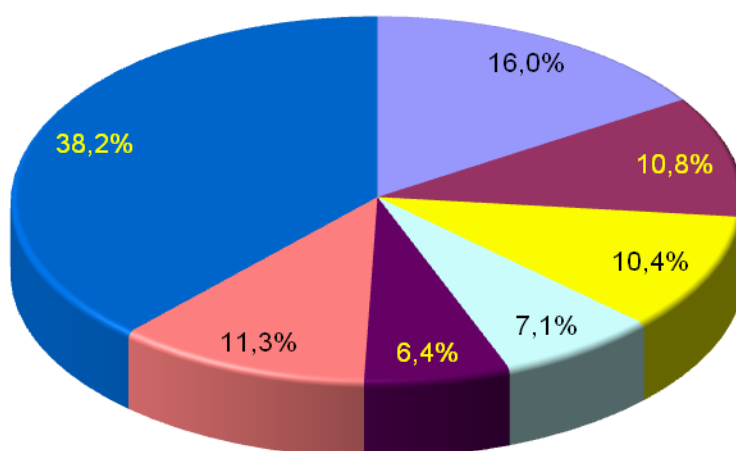


STRUKTURA CHOROBY HOSPITALIZOWANEJ W 2009 ROKU
NAJCZĘSTSZE PRZYCZYNY HOSPITALIZACJI

ŚLĄSKIE



KATOWICE

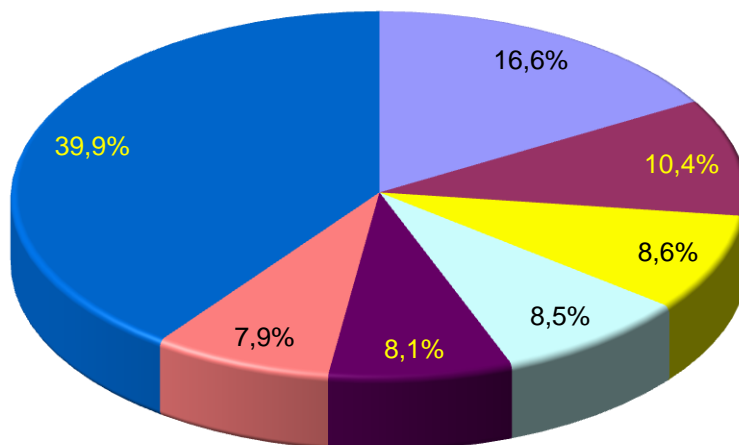


- I00-I99 - Choroby układu krążenia
- N00-N99 - Choroby układu moczowo płciowego
- O00-O99 - Ciąża, poród i połóg
- Pozostałe
- C00-D48 - Nowotwory
- K00-K93 - Choroby układu trawiennego
- Z00-Z99 - Czynniki wpływające na stan zdrowia

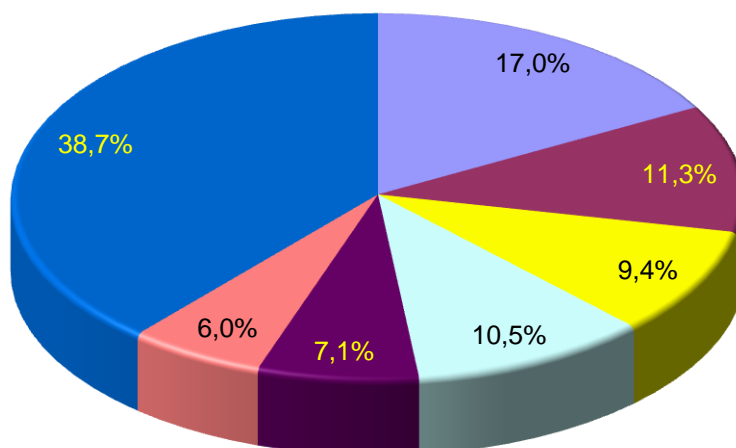
Uwaga: Według rozdziałów Międzynarodowej Klasyfikacji Chorób i Problemów Zdrowotnych, Rewizja X
Źródło: Opracowano na podstawie danych uzyskanych w oparciu o Komputerowy System "Karta Statystyczna".

STRUKTURA CHOROBY HOSPITALIZOWANEJ W 2010 ROKU
NAJCZĘSTSZE PRZYCZYNY HOSPITALIZACJI

ŚLĄSKIE



KATOWICE



- | | |
|--|---|
| ■ I00-I99 - Choroby układu krążenia | ■ Z00-Z99 - Czynniki wpływające na stan zdrowia |
| ■ N00-N99 - Choroby układu moczowo płciowego | ■ C00-D48 - Nowotwory |
| ■ K00-K93 - Choroby układu trawiennego | ■ O00-O99 - Ciąża, poród i połóg |
| ■ Pozostałe | |

Uwaga: Według rozdziałów Międzynarodowej Klasyfikacji Chorób i Problemów Zdrowotnych, Rewizja X
Źródło: Opracowano na podstawie danych uzyskanych w oparciu o Komputerowy System "Karta Statystyczna".

**CHORZY LECZENI W JEDNOSTKACH LECZNICTWA AMBULATORYJNEGO
DLA OSÓB Z ZABURZENIAMI PSYCHICZNYMI, OSÓB UZALEŻNIONYCH
OD ALKOHOLU ORAZ INNYCH SUBSTANCJI PSYCHOAKTYWNYCH
W LATACH 2009 - 2010**

A. Zaburzenia psychiczne (bez uzależnień)				
Wyszczególnienie	2009		2010	
	Liczby bezwzględne	Wskaźnik na 10 000 ludności	Liczby bezwzględne	Wskaźnik na 10 000 ludności
Śląskie				
Leczeni ogółem	138604	298,7	146009	315,0
w tym: po raz pierwszy	34654	74,6	36443	78,6
Katowice				
Leczeni ogółem	13008	421,6	13353	435,2
w tym: po raz pierwszy	3217	104,2	3724	121,0
B. Zaburzenia spowodowane używaniem alkoholu				
Wyszczególnienie	2009		2010	
	Liczby bezwzględne	Wskaźnik na 10 000 ludności	Liczby bezwzględne	Wskaźnik na 10 000 ludności
Śląskie				
Leczeni ogółem	22825	49,2	22024	47,5
w tym: po raz pierwszy	10281	22,1	10095	21,8
Katowice				
Leczeni ogółem	1233	40,0	1381	45,0
w tym: po raz pierwszy	641	20,8	826	26,8
C. Zaburzenia spowodowane używaniem środków psychoaktywnych				
Wyszczególnienie	2009		2010	
	Liczby bezwzględne	Wskaźnik na 10 000 ludności	Liczby bezwzględne	Wskaźnik na 10 000 ludności
Śląskie				
Leczeni ogółem	3458	7,5	3475	7,5
w tym: po raz pierwszy	1410	3,0	1639	3,5
Katowice				
Leczeni ogółem	541	17,5	527	17,2
w tym: po raz pierwszy	223	7,2	320	10,4

Źródło: Opracowano na podstawie sprawozdania na formularzu MZ-15 Roczne sprawozdanie z działalności jednostki leczenia ambulatoryjnego dla osób z zaburzeniami psychicznymi, osób uzależnionych od alkoholu oraz innych substancji psychoaktywnych, według lokalizacji placówek udzielających świadczeń zdrowotnych.

SZPITALE OGÓLNE

Wyszczególnienie	Ogółem		W tym: wg organu założycielskiego ^a	
	2009	2010	2009	2010
Katowice				
Szpitala	13	16	3	2
Łóżka ogółem	3338	3369	361	272
w tym na oddziałach :				
Chorób wewnętrznych	321	304	93	85
Chorób metabolicznych	93	44	-	-
Alergologicznych	32	32	-	-
Endokrynologiczne	50	50	-	-
Gastroenterologiczne	95	95	-	-
Geriatryczne	58	116	-	-
Hematologiczne	99	99	-	-
Kardiologiczne	221	215	-	-
Nefrologiczne	67	67	-	-
Przewlekłe chorych	37	-	-	-
Dermatologiczne	145	145	-	-
Neurologiczne	220	220	36	36
Onkologiczne	65	105	-	-
Intensywnej terapii	49	51	-	-
Gruźlicy i chorób płuc	88	88	-	-
Reumatologiczne	74	74	30	30
Rehabilitacyjne	48	48	-	-
Dziecięcych	20	20	-	-
Patologii noworod. i wcześniak.	63	63	-	-
Ginekologiczno-położnicze	231	229	-	-
Chirurgii ogólnej	201	213	80	80
Chirurgii dziecięcej	40	40	-	-
Chirurgii przew. pokarmowego	65	65	-	-
Chirurgii naczyniowej	66	66	-	-
Chirurgii plastycznej	-	2		

SZPITALE OGÓLNE (dok.)

Wyszczególnienie	Ogółem		W tym: wg organu założycielskiego ^a	
	2009	2010	2009	2010
Kardiochirurgiczne	151	151	-	-
Neurochirurgiczne	75	75	-	-
Urazowo-ortopedyczne	202	197	41	41
Okulistyczne	200	214	-	-
Otolaryngologiczne	107	126	-	-
Chirurgii szczękowo-twarzowej	26	26	-	-
Urologiczne	89	89	81	-
Psychiatryczne	30	30	-	-
Ratunkowe	10	10	-	-
Neonatologicznych	145	145	-	-
Leczeni ^b (w ciągu roku)	128492	139153	18094	12263
Osobodni leczenia (w ciągu roku)	828676	832060	86193	72584
Wskaźnik łóżek na 10 000 ludności	108,2	109,8	11,7	8,9
Śląskie				
<i>Wskaźnik łóżek na 10 000 ludności</i>	54,6	56,1	22,1	18,8

Uwaga : Łóżka ogółem bez oddziału neonatologicznego

SZPITALE I ZAKŁADY PSYCHIATRYCZNE

Wyszczególnienie	Ogółem		W tym: wg organu założycielskiego ^a	
	2009	2010	2009	2010
Katowice				
Szpitala i zakłady psychiatryczne	1	1	-	-
Łóżka ogółem	283	238	-	-
w tym na oddziałach :				
psychiatryczny (ogólny)	210	180	-	-
leczenia alkoholowych zespołów abstynencyjnych (detoksykacji)	15	-	-	-
psychogeriatryczny	0	-	-	-
terapii uzależnienia od alkoholu	58	58	-	-
Leczeni ^b (w ciągu roku)	2568	2642	-	-
Osobodni leczenia (w ciągu roku)	83939	86851	-	-
Wskaźnik łóżek na 10 000 ludności	9,2	7,8	-	-
Śląskie				
<i>Wskaźnik łóżek na 10 000 ludności</i>	6,5	6,3	0,2	0,2

ZAKŁADY PIELEGNACYJNO - OPIEKUŃCZE
I OPIEKUŃCZO – LECZNICZE

Wyszczególnienie	Ogółem		W tym: wg organu założycielskiego ^a	
	2009	2010	2009	2010
Katowice				
Zakłady	7	7	3	1
Liczba miejsc	261	266	138	25
Wskaźnik miejsc na 10 000 ludności	8,5	8,7	4,5	0,8
Śląskie				
<i>Wskaźnik miejsc na 10 000 ludności</i>	7,3	7,9	1,7	1,5

ZAKŁADY STACJONARNEJ OPIEKI HOSPICYJNEJ - /5180/

Wyszczególnienie	Ogółem		W tym: wg organu założycielskiego ^a	
	2009	2010	2009	2010
KATOWICE				
Zakłady	1	1	-	-
Liczba miejsc	12	15	-	-
Wskaźnik miejsc na 10 000 ludności	0,4	0,5	-	-
Śląskie				
<i>Wskaźnik miejsc na 10 000 ludności</i>	0,1	0,2	-	-

a Jednostki podległe samorządowi powiatu i gminy

b Bez ruchu międzyoddziałowego

Źródło :Opracowano na podstawie sprawozdań na form.: MZ - 29 o działalności szpitala ogólnego, MZ - 29A o działalności zakładu długoterminowej stacjonarnej opieki zdrowotnej i MZ-30 zakładu psychiatrycznej opieki stacjonarnej

AMBULATORYJNA OPIEKA ZDROWOTNA

Wyszczególnienie	2009		2010	
	Śląskie	Katowice	Śląskie	Katowice
Porady udzielone w specjalistycznej opiece zdrowotnej ^a				
Poradnie chorób wewnętrznych:		469102		506037
liczba porad na 10 000 ludności:	4650,3	15194,9	4953,8	16445,8
w tym:				
Alergologiczna:		71650		77377
liczba porad na 10 000 ludności:	702,4	2320,8	753,0	2514,7
Diabetologiczna:		46515		44641
liczba porad na 10 000 ludności:	669,1	1506,7	642,8	1450,8
Nefrologiczna:		19920		24005
liczba porad na 10 000 ludności:	132,0	645,2	146,5	780,1
Kardiologiczna:		142072		139256
liczba porad na 10 000 ludności:	1462,6	4601,9	1441,4	4525,7
Medycyny nuklearnej		-		-
liczba porad na 10 000 ludności:	16,7	-	13,6	-
Poradnie innych specjalności zachowawczych:		346267		354427
liczba porad na 10 000 ludności:	6029,1	11216,1	6019,4	11518,6
w tym:				
Dermatologiczna:		86500		113915
liczba porad na 10 000 ludności:	1551,5	2801,9	1487,3	3702,2
Neurologiczna:		119142		111978
liczba porad na 10 000 ludności:	2093,5	3859,2	2024,5	3639,2
Onkologiczna:		21929		22411
liczba porad na 10 000 ludności:	608,1	710,3	640,5	728,3
Rehabilitacyjna:		55648		37738
liczba porad na 10 000 ludności:	722,0	1802,5	683,5	1226,5
Chorób zakaźnych:		1920		1257
liczba porad na 10 000 ludności:	106,3	62,2	90,8	40,9
Poradnie opieki nad matką i dzieckiem:		134630		161576
liczba porad na 10 000 ludności:	3296,8	4360,9	3186,5	5251,1
w tym:				
Pediatryczna:		3798		1811
liczba porad na 10 000 ludności - od 0 -19 lat	63,1	688,6	82,1	334,5

MIASTO NA PRAWACH POWIATU – KATOWICE

AMBULATORYJNA OPIEKA ZDROWOTNA (dok.)

Wyszczególnienie	2009		2010	
	Śląskie	Katowice	Śląskie	Katowice
Neonatologiczna:		1271		970
liczba porad na 10 000 ludności - do 1 roku	2451,0	4571,9	2841,7	3384,5
Ginekologiczno-położnicza:		129561		158795
liczba porad na 10 000 ludności - kobiety	6257,4	7956,3	6027,0	9778,6
Poradnie zabiegowe:		601788		679551
liczba porad na 10 000 ludności:	10450,3	19492,8	10505,9	22084,9
w tym:				
Chirurgii ogólnej:		93824		108846
liczba porad na 10 000 ludności:	2333,9	3039,1	2434,7	3537,4
Chirurgii onkologicznej:		3672		3335
liczba porad na 10 000 ludności:	81,2	118,9	89,4	108,4
Urazowo-ortopedyczna:		97896		117271
liczba porad na 10 000 ludności:	2416,3	3171,0	2445,4	3811,2
Okulistyczna:		261016		273335
liczba porad na 10 000 ludności:	2694,4	8454,7	2604,5	8883,2
Otolaryngologiczna:		98644		101962
liczba porad na 10 000 ludności:	1895,9	3195,2	1892,1	3313,7
Urologiczna:		20769		36686
liczba porad na 10 000 ludności:	686,3	672,7	669,2	1192,3
Poradnie stomatologiczne:		201420		181486
liczba porad na 10 000 ludności:	5920,8	6524,3	5385,4	5898,2
w tym:				
Ortodontyczna:		21840		10889
liczba porad na 10 000 ludności:	265,3	707,4	264,7	353,9
Protetyki stomatologicznej:		3514		5754
liczba porad na 10 000 ludności:	47,7	113,8	48,6	187,0
Chirurgii stomatologicznej:		7994		9170
liczba porad na 10 000 ludności:	97,5	258,9	100,2	298,0

a porady udzielone w publicznych i niepublicznych zakładach opieki zdrowotnej

Źródło: Opracowano na podstawie sprawozdania na formularzu Mz-12 oraz danych Urzędu Statystycznego w Katowicach.

PERSONEL SŁUŻBY ZDROWIA^{ab}
Stan w dniu 31 XII

Wyszczególnienie	2009	2010	2009			2010		
	Katowice		Polska	Śląskie	Katowice	Polska	Śląskie	Katowice
	liczby bezwzględne		liczba ludności na 1 osobę personelu					
lekarze	1738	1673	483	446	178	482	448	183
lekarze dentyści	146	143	3220	3155	2113	3101	3089	2146
pielęgniarki	4138	4014	205	179	75	206	180	76
położne	338	373	1735	1719	913	1720	1696	823
farmaceuci	281	298	1581	1723	1098	.	1564	1030

Uwaga: Pielęgniarki i położne łącznie pielęgniarkami i położnymi z wyższym wykształceniem.

a zatrudnienie według podstawowego miejsca pracy

b zatrudnienie w publicznych i niepublicznych zakładach opieki zdrowotnej

Źródło: Opracowano na podstawie sprawozdania MZ-88 - Roczno sprawozdania o zatrudnieniu wybranego personelu służby zdrowia.

PERSONEL SŁUŻBY ZDROWIA W LATACH 2009 - 2010
LICZBA LUDNOŚCI NA 1 OSOBĘ PERSONELU MEDYCZNEGO

