

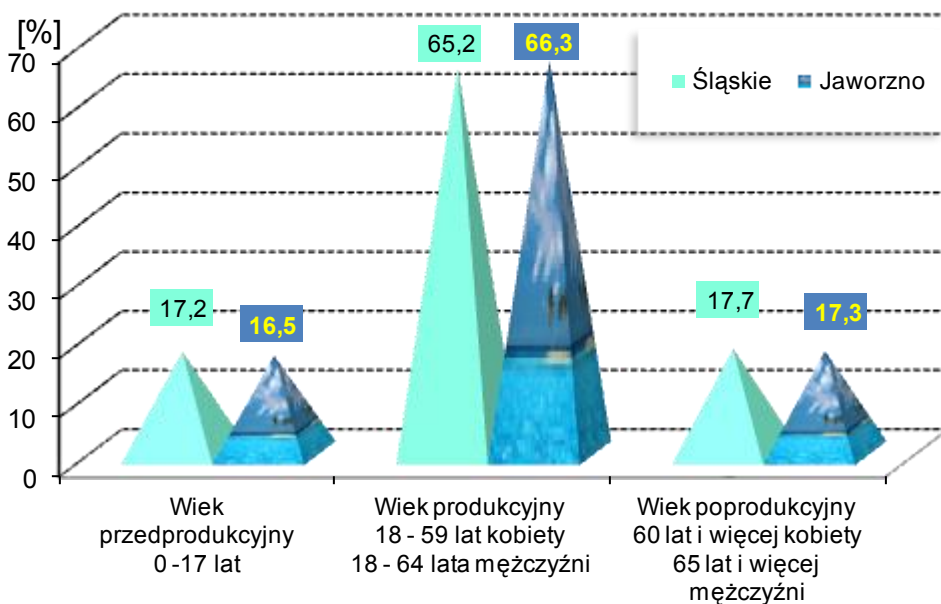


POWIERZCHNIA I LUDNOŚĆ  
Stan w dniu 31 XII

Wyszczególnienie	2009	2010
Powierzchnia w km <sup>2</sup>	153	153
Ludność - ogółem	95036	94807
Mężczyźni	46041	45875
Kobiety	48995	48932
Wiek przedprodukcyjny	15841	15600
Wiek produkcyjny	63010	62816
Wiek poprodukcyjny	16185	16391

Źródło: Opracowano na podstawie danych Urzędu Statystycznego w Katowicach.

LUDNOŚĆ WEDŁUG GRUP EKONOMICZNYCH W 2010 ROKU



RYNEK PRACY. WYNAGRODZENIE

Wyszczególnienie	2009		2010	
	liczba osób (w tys.)	w odsetkach	liczba osób (w tys.)	w odsetkach
		/śląskie=100,0/		/śląskie=100,0/
Zarejestrowani bezrobotni ogółem (stan w dniu 31 XII)				
Śląskie	168,4	100,0	181,2	100,0
mężczyźni	78,5	46,6	83	45,8
kobiety	89,9	53,4	98,2	54,2
Jaworzno	3,3	1,9	3,2	1,8
Jaworzno		/ogółem=100,0/		/ogółem=100,0/
mężczyźni	1,4	42,4	1,3	40,6
kobiety	1,9	57,6	1,9	59,4
Przeciętne miesięczne wynagrodzenie brutto w zł <sup>b</sup>				
Śląskie		3405,18		3528,19
Jaworzno		3920,16		4046,73

b Bez podmiotów gospodarczych o liczbie pracujących do 9 osób.  
Źródło: Opracowano na podstawie danych Urzędu Statystycznego w Katowicach.

OCHRONA ŚRODOWISKA

Wyszczególnienie	Jaworzno	
	2009	2010
Emisja zanieczyszczeń powietrza atmosferycznego		
- pyłowych tys.t	0,2	0,3
- gazowych w tys.t	6512,8	7172,3
Redukcja przemysłowych zanieczyszczeń powietrza atmosferycznego <sup>a</sup>		
- pyłowych w %	100,0	100,0
- gazowych w %	74,8 b	74,4 b

a Zanieczyszczenia zatrzymane w urządzeniach do redukcji zanieczyszczeń w % zanieczyszczeń wytworzonych

b bez dwutlenku węgla

Źródło: Dane o emisji zanieczyszczeń powietrza opracowano na podstawie danych GUS (Rocznika Statystycznego Województw, Banku Danych Lokalnych).

Dane o redukcji przemysłowych zanieczyszczeń powietrza opracowano na podstawie danych Urzędu Statystycznego w Katowicach - „Województwo Śląskie: Podregiony, Powiaty, Gminy”.

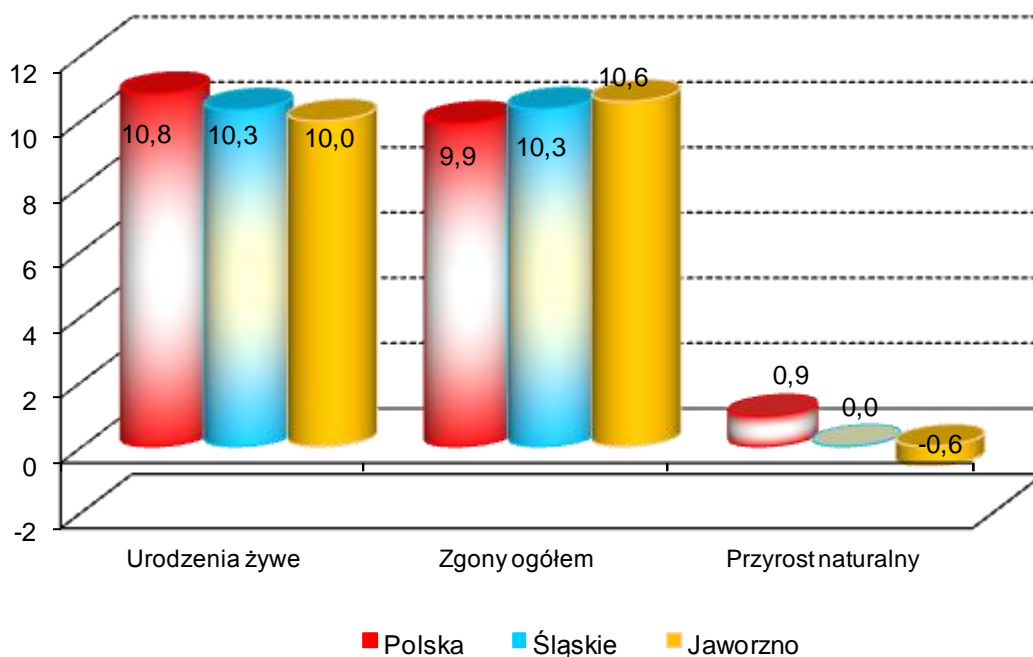
RUCH NATURALNY LUDNOŚCI W LATACH 2009 – 2010  
Stan w dniu 31 XII

Wyszczególnienie	2009		2010	
	Liczby bezwzględne			
Urodzenia żywe	920		951	
Zgony	967		1007	
w tym niemowląt	4		4	
Przyrost naturalny	-47		-56	
	Współczynniki na 1000 ludności			
	Śląskie	Jaworzno	Śląskie	Jaworzno
Urodzenia żywe	10,3	9,6	10,3	10,0
Zgony	10,5	10,1	10,3	10,6
w tym niemowląt <sup>a</sup>	7,2	4,3	5,7	4,2
Przyrost naturalny	-0,2	-0,5	0,0	-0,6

a na 1000 urodzeń żywych.

Źródło: Opracowano na podstawie danych Urzędu Statystycznego w Katowicach.

RUCH NATURALNY LUDNOŚCI W 2010 ROKU



PRZECIĘTNE DALSZE TRWANIE ŻYCIA W 2010 ROKU

Wyszczególnienie	Mężczyźni			Kobiety		
	w wieku lat					
	0	30	60	0	30	60
Polska <sup>a</sup>	72,10	43,34	18,25	80,59	51,30	23,47
Śląskie <sup>a</sup>	71,62	42,87	18,02	79,71	50,38	22,83
Jaworzno <sup>b</sup>	70,90	41,90	17,40	77,50	48,90	21,20

a ostatnie dostępne dane za 2010 rok

b ostatnie dostępne dane dla powiatów za 2002 rok

Źródło: Opracowano na podstawie danych Urzędu Statystycznego w Katowicach.

ZGONY WEDŁUG NAJCZĘSTSZYCH PRZYCZYŃ

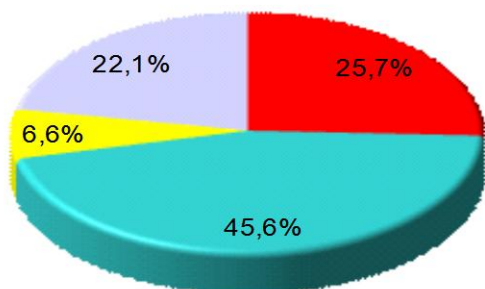
Wyszczególnienie		Ogółem (A00-R99), (V01-Y89)	w tym:		
			Nowotwory (C00-D48)	Choroby układu krążenia (I00-I99)	Zewnętrzne przyczyny zachorowania i zgonu (V01-Y89)
			na 100 000 ludności		
Śląskie	2008	1032,5	264,9	470,9	68,1
	2009	1045,8	271,7	468,7	65,3
Jaworzno	2008	1003,1	291,2	441,5	66,8
	2009	1011,7	256,3	479,2	52,3

Źródło: Obliczenia własne na podstawie danych Urzędu Statystycznego.

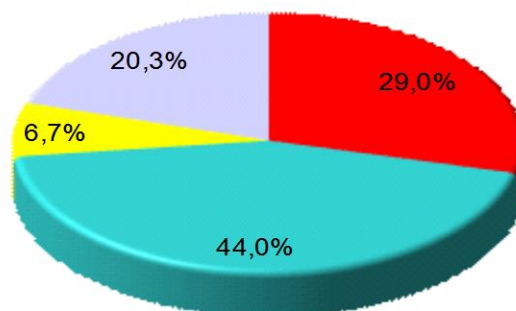
STRUKTURA GŁÓWNYCH PRZYCZYŃ ZGONÓW

2008

Śląskie

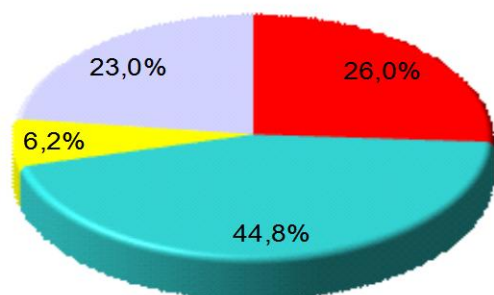


Jaworzno

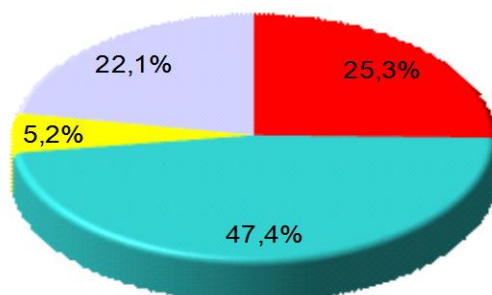


2009

Śląskie



Jaworzno



■ Nowotwory (C00-D48)

■ Choroby układu krążenia (I00-I99)

■ Zewnętrzne przyczyny zachorowania i zgonu (V01-Y89)

■ Pozostałe

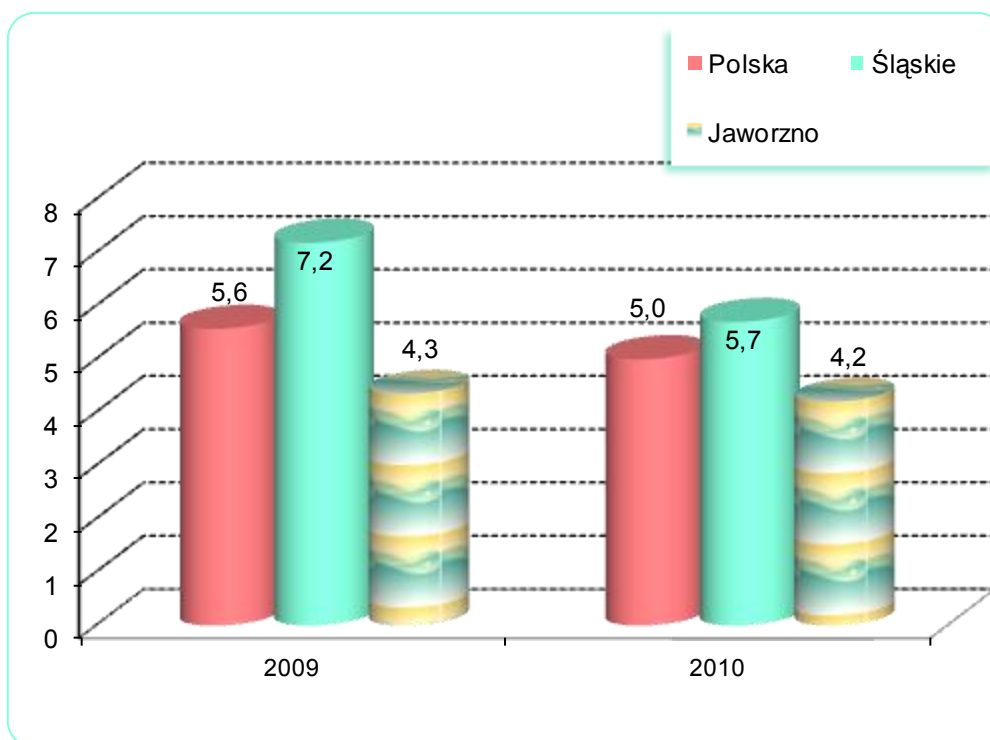
Przyczyny zgonów według Międzynarodowej Statystycznej Klasyfikacji Chorób i Problemów Zdrowotnych, Rewizji X.

ZGONY NIEMOWLĄT

Wyszczególnienie	Lata	
	2009	2010
Liczby bezwzględne	4	4
Na 1 000 urodzeń żywych	4,3	4,2
Kolejność miejsc według wysokości współczynnika /licząc od najniższego/	4	9

Źródło: Opracowano na podstawie danych Urzędu Statystycznego.

ZGONY NIEMOWLĄT W LATACH 2009 - 2010  
NA 1000 URODZEŃ ŻYWYCH



MIASTO NA PRAWACH POWIATU – JAWORZNO

DANE O STANIE ZDROWIA DZIECI I MŁODZIEŻY W WIEKU 0-18 LAT  
BĘDĄCYCH POD OPIEKĄ LEKARZA PODSTAWOWEJ OPIEKI ZDROWOTNEJ (RODZINNEGO)  
LICZBY BEZWZGLĘDNE

Rozpoznanie - według najczęstszych schorzeń ( kod wg ICD 10)		2009				2010			
		Śląskie		Jaworzno		Śląskie		Jaworzno	
		Osoby, u których stwierdzono schorzenia ogółem	w tym osoby, u których stwierdzono schorzenia po raz pierwszy w okresie sprawozda wczym	Osoby, u których stwierdzono schorzenia ogółem	w tym osoby, u których stwierdzono schorzenia po raz pierwszy w okresie sprawozda wczym	Osoby, u których stwierdzono schorzenia ogółem	w tym osoby, u których stwierdzono schorzenia po raz pierwszy w okresie sprawozda wczym	Osoby, u których stwierdzono schorzenia ogółem	w tym osoby, u których stwierdzono schorzenia po raz pierwszy w okresie sprawozda wczym
Niedokrwistość D50-D59		8209	2310	393	88	8143	2136	420	59
Niedożywienie E40-E46		3943	607	123	8	3570	565	110	20
Otyłość E65-E68		14018	2233	384	42	13907	2147	382	64
Zaburzenia refrakcji i akomodacji oka H52		36963	3704	1453	164	33682	3334	870	127
Alergie	Dychawica oskrzelowa J45	24517	3530	872	117	26096	3843	972	151
	Pokarmowe K52.2	10629	1899	131	18	10299	1822	181	39
	Skórne L27.2	12286	2046	220	30	11578	1812	381	77
Zniekształcenia kręgosłupa M40-M41		53246	5934	696	112	48607	5725	726	90
Choroby układu moczowego N00-N23		7127	1264	219	25	6556	1223	328	74
Zaburzenia rozwoju R62		8851	1265	179	13	8753	1292	288	44
w tym	fizycznego R62.8	5225	674	130	5	4991	640	198	24
	psychomotorycznego R62.0	2861	371	61	4	2736	360	106	18

Źródło: Opracowano na podstawie sprawozdania Mz 11- roczne sprawozdanie o działalności i zatrudnieniu w podstawowej ambulatoryjnej opiece zdrowotnej, według lokalizacji placówek udzielających świadczeń zdrowotnych.



**MIASTO NA PRAWACH POWIATU – JAWORZNO**

**DANE O STANIE ZDROWIA DZIECI I MŁODZIEŻY W WIEKU 0-18 LAT  
BĘDĄCYCH POD OPIEKĄ LEKARZA PODSTAWOWEJ OPIEKI ZDROWOTNEJ (RODZINNEGO)  
WSKAŹNIKI NA 10 000 LUDNOŚCI <sup>a</sup>**

Rozpoznanie - według najczęstszych schorzeń ( kod wg ICD 10)		2009				2010			
		Śląskie		Jaworzno		Śląskie		Jaworzno	
		Osoby, u których stwierdzono schorzenia ogółem	w tym osoby, u których stwierdzono schorzenia po raz pierwszy w okresie sprawozda wczym	Osoby, u których stwierdzono schorzenia ogółem	w tym osoby, u których stwierdzono schorzenia po raz pierwszy w okresie sprawozda wczym	Osoby, u których stwierdzono schorzenia ogółem	w tym osoby, u których stwierdzono schorzenia po raz pierwszy w okresie sprawozda wczym	Osoby, u których stwierdzono schorzenia ogółem	w tym osoby, u których stwierdzono schorzenia po raz pierwszy w okresie sprawozda wczym
Niedokrwistość D50-D59		88,4	24,6	213,0	46,9	89,2	23,2	232,8	32,3
Niedożywienie E40-E46		42,5	6,5	66,7	4,3	39,1	6,1	61,0	11,0
Otyłość E65-E68		151,0	23,8	208,1	22,4	152,3	23,3	211,7	35,1
Zaburzenia refrakcji i akomodacji oka H52		398,0	39,5	787,4	87,5	368,8	36,2	482,2	69,6
Alergie	Dychawica oskrzelowa J45	264,0	37,6	472,5	62,4	285,7	41,7	538,8	82,8
	Pokarmowe K52.2	114,5	20,2	71,0	9,6	112,8	19,8	100,3	21,4
	Skórne L27.2	132,3	21,8	119,2	16,0	126,8	19,7	211,2	42,2
Zniekształcenia kręgosłupa M40-M41		573,4	63,3	377,2	59,8	532,2	62,2	402,4	49,3
Choroby układu moczowego N00-N23		76,7	13,5	118,7	13,3	71,8	13,3	181,8	40,6
Zaburzenia rozwoju R62		95,3	13,5	97,0	6,9	95,8	14,0	159,6	24,1
w tym	fizycznego R62.8	56,3	7,2	70,4	2,7	54,6	6,9	109,8	13,2
	psychomotorycznego R62.0	30,8	4,0	33,1	2,1	30,0	3,9	58,8	9,9

<sup>a</sup> obliczono dla ludności w wieku od 0 do 19 lat

Źródło: Opracowano na podstawie sprawozdania Mz 11- roczne sprawozdanie o działalności i zatrudnieniu w podstawowej ambulatoryjnej opiece zdrowotnej, według lokalizacji placówek udzielających świadczeń zdrowotnych.

MIASTO NA PRAWACH POWIATU – JAWORZNO

DANE O STANIE ZDROWIA OSÓB W WIEKU 19 LAT I WIĘCEJ  
BĘDĄCYCH POD OPIEKĄ LEKARZA PODSTAWOWEJ OPIEKI ZDROWOTNEJ (RODZINNEGO)

Rozpoznanie - według najczęstszych schorzeń (kod wg ICD 10)	2009				2010			
	Śląskie		Jaworzno		Śląskie		Jaworzno	
	Osoby, u których stwierdzono schorzenia ogółem (stan w dniu 31 XII)	w tym osoby, u których stwierdzono schorzenia po raz pierwszy w roku sprawozda wczym	Osoby, u których stwierdzono schorzenia ogółem (stan w dniu 31 XII)	w tym osoby, u których stwierdzono schorzenia po raz pierwszy w roku sprawozda wczym	Osoby, u których stwierdzono schorzenia ogółem (stan w dniu 31 XII)	w tym osoby, u których stwierdzono schorzenia po raz pierwszy w roku sprawozda wczym	Osoby, u których stwierdzono schorzenia ogółem (stan w dniu 31 XII)	w tym osoby, u których stwierdzono schorzenia po raz pierwszy w roku sprawozda wczym
	Liczby bezwzględne							
Choroby tarczycy E00-E07	51770	5800	1721	146	56255	7210	2041	164
Cukrzyca E10-E14	143535	13776	3175	276	149644	14595	3602	345
Choroby układu krążenia 00-I99	525216	42531	15517	740	550536	45064	16330	896
Przewlekły nieżyt oskrzeli, dychawica oskrzelowa J40-J47	76618	7171	2424	159	78986	8603	2381	214
Przewlekłe choroby układu trawiennego K25-K93	128414	11742	4508	235	133419	13890	4979	299
Choroby układu mięśniowo- kostnego i tkanki łącznej M00-M99	171163	13772	6658	312	183407	17009	7673	346

MIASTO NA PRAWACH POWIATU – JAWORZNO

DANE O STANIE ZDROWIA OSÓB W WIEKU 19 LAT I WIĘCEJ  
BĘDĄCYCH POD OPIEKĄ LEKARZA PODSTAWOWEJ OPIEKI ZDROWOTNEJ (RODZINNEGO) dok.

Rozpoznanie - według najczęstszych schorzeń (kod wg ICD 10)	2009				2010			
	Śląskie		Jaworzno		Śląskie		Jaworzno	
	Osoby, u których stwierdzono schorzenia ogółem (stan w dniu 31 XII)	w tym osoby, u których stwierdzono schorzenia po raz pierwszy w roku sprawozda wczym	Osoby, u których stwierdzono schorzenia ogółem (stan w dniu 31 XII)	w tym osoby, u których stwierdzono schorzenia po raz pierwszy w roku sprawozda wczym	Osoby, u których stwierdzono schorzenia ogółem (stan w dniu 31 XII)	w tym osoby, u których stwierdzono schorzenia po raz pierwszy w roku sprawozda wczym	Osoby, u których stwierdzono schorzenia ogółem (stan w dniu 31 XII)	w tym osoby, u których stwierdzono schorzenia po raz pierwszy w roku sprawozda wczym
	wskaźniki na 10 000 ludności <sup>a</sup>							
Choroby tarczycy E00-E07	139,5	15,7	224,7	19,1	151,1	19,4	265,9	21,4
Cukrzyca E10-E14	386,7	37,2	414,6	36,1	402,0	39,3	469,2	45,0
Choroby układu krążenia I00-I99	1414,9	114,8	2026,2	96,9	1478,9	121,2	2127,2	116,9
Przewlekły nieżyt oskrzeli, dychawica oskrzelowa J40-J47	206,4	19,4	316,5	20,8	212,2	23,1	310,2	27,9
Przewlekłe choroby układu trawiennego K25-K93	345,9	31,7	588,7	30,8	358,4	37,4	648,6	39,0
Choroby układu mięśniowo- kostnego i tkanki łącznej M00-M99	461,1	37,2	869,4	40,8	492,7	45,8	999,5	45,1

a obliczono do ludności w wieku 20 lat i więcej

Źródło: Opracowano na podstawie sprawozdania Mz 11- roczne sprawozdanie o działalności i zatrudnieniu w podstawowej ambulatoryjnej opiece zdrowotnej", według lokalizacji placówek udzielających świadczeń zdrowotnych

ZACHOROWANIA NA CHOROBY ZAKAŻNE

Wyszczególnienie		Jaworzno			
		2009		2010	
Według X Rewizji Międzynarodowej Klasyfikacji Chorób i Problemów Zdrowotnych		w liczbach bezwzględnych			
Dur brzuszny	/A 01.0/	-	-	-	-
Czerwonka bakteryjna	/A 03/	-	-	-	-
Krztusiec	/A 37/	11	9	11	9
Szkarlatyna (płonica)	/A 38/	34	61	34	61
Choroba meningokokowa (inwazyjna)	/A39/	1	-	1	-
Odra	/B 05/	-	-	-	-
Wirusowe zapalenie wątroby <sup>a</sup> :	/B15-B19/	11	5	11	5
w tym typu B <sup>b</sup>	/B16; B18.0-1/	1	2	1	2
Świnka (nagminne zapalenie przyusznicy)	/B26/	24	15	24	15
Bakteryjne zatrucia pokarmowe:	/A02.0;A05/	7	10	7	10
w tym salmonelozy	/A02.0/	7	10	7	10
AIDS (zespół nabytego upośledzenia odporności)	/B20-B24/	-	1	-	1
Grypa: zachorowania potwierdzone laboratoryjnie <sup>c</sup>	/J10;J11/	5	1	5	1
Nowo wykryte zakażenia HIV	/Z21/	-	1	-	1
Grypa ptaków typu A/H5 lub A/H5N1 u ludzi	/J09/	-	-	-	-
Grypa wywołana nowym wirusem A(H1N1)	-	5	1	5	1
		na 100 000 ludności			
		Śląskie		Jaworzno	
		2009	2010	2009	2010
Dur brzuszny	/A 01.0/	-	-	-	-
Czerwonka bakteryjna	/A 03/	0,1	0,02	-	-
Krztusiec	/A 37/	4,4	2,6	11,6	9,5
Szkarlatyna (płonica)	/A 38/	54,4	46,3	35,7	64,3
Choroba meningokokowa (inwazyjna)	/A39/	0,9	0,6	1,1	-
Odra	/B 05/	0,1	0,04	-	-
Wirusowe zapalenie wątroby <sup>a</sup> :	/B15-B19/	9,3	7,1	11,6	5,3
w tym typu B <sup>b</sup>	/B16; B18.0-1/	4,0	2,9	1,1	2,1
Świnka (nagminne zapalenie przyusznicy)	/B26/	9,1	8,9	25,2	15,8
Bakteryjne zatrucia pokarmowe:	/A02.0;A05/	25,7	33,7	7,4	10,5
w tym salmonelozy	/A02.0/	14,2	17,7	7,4	10,5
AIDS (zespół nabytego upośledzenia odporności)	/B20-B24/	0,3	0,4	-	1,1
Grypa: zachorowania potwierdzone laboratoryjnie <sup>c</sup>	/J10;J11/	8,8	0,5	5,3	1,1
Nowo wykryte zakażenia HIV	/Z21/	2,4 <sup>d</sup>	2,3 <sup>d</sup>	-	1,1
Grypa ptaków typu A/H5 lub A/H5N1 u ludzi	/J09/	-	-	-	-
Grypa wywołana nowym wirusem A(H1N1)	-	.	0,4	5,3	1,1

<sup>a</sup> WZW typu C obliczono wg definicji przypadku z roku 2005

<sup>b</sup> łącznie z zakażeniami mieszanymi HBV i HCV (typ B+C)

<sup>c</sup> w tym przypadki grypy A/H1N1v      <sup>d</sup> w tym przypadku zachorowania bez możliwości rozbięcia terytorialnego na poszczególne powiaty (w roku 2009 - 36, w roku 2010 - 44)

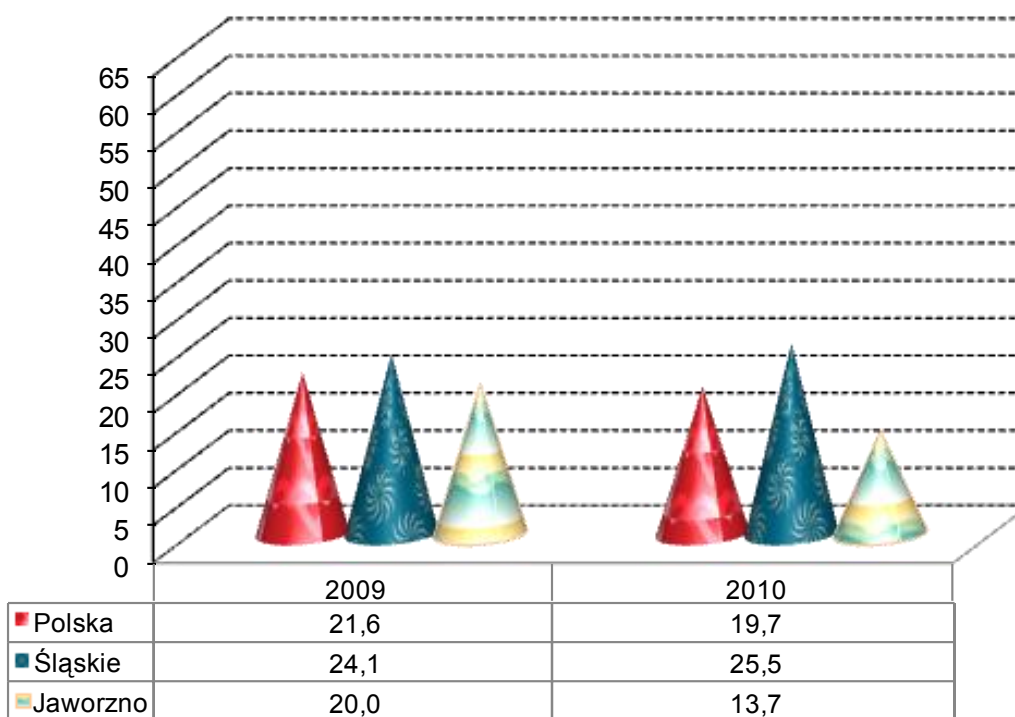
Źródło: Opracowano na podstawie danych Śląskiej Wojewódzkiej Stacji Sanitarno-Epidemiologicznej oraz biuletynu Państwowego Zakładu Higieny "Choroby zakaźne i zatrucia w Polsce w 2009 roku"

ZACHOROWANIA NA GRUŻLICĘ

Zachorowania	Ogółem	
	2009	2010
	liczby bezwzględne	
Polska	8236	7509
Śląskie	1119	1181
Jaworzno	19	13
	wskaźniki na 100 000 ludności	
Polska	21,6	19,7
Śląskie	24,1	25,5
Jaworzno	20,0	13,7

Źródło: Opracowano na podstawie materiałów Instytutu Gruźlicy i Chorób Płuc oraz Wojewódzkiej Przychodni Chorób Płuc i Gruźlicy. (Dla powiatu według lokalizacji placówek udzielających świadczeń zdrowotnych).

ZACHOROWANIA NA GRUŻLICĘ  
WSKAŹNIK NA 100 000 LUDNOŚCI

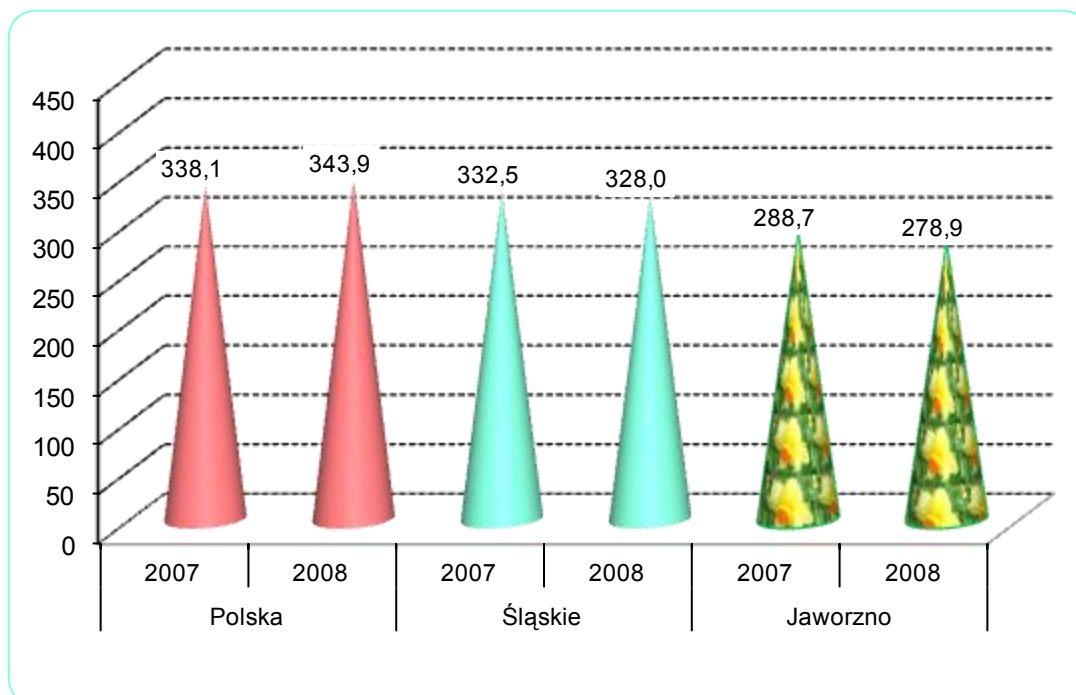


ZACHOROWANIA NA NOWOTWORY ZŁOŚLIWE

Wyszczególnienie	Śląskie		Jaworzno	
	2007	2008	2007	2008
	liczby bezwzględne			
Ogółem	15503	15250	276	266
Mężczyźni	7951	7645	148	134
Kobiety	7552	7605	128	132
	wskaźniki na 100 000 ludności			
Ogółem	332,5	328,0	288,7	278,9
Mężczyźni	353,4	341,0	318,8	289,8
Kobiety	313,1	316,0	260,2	268,6

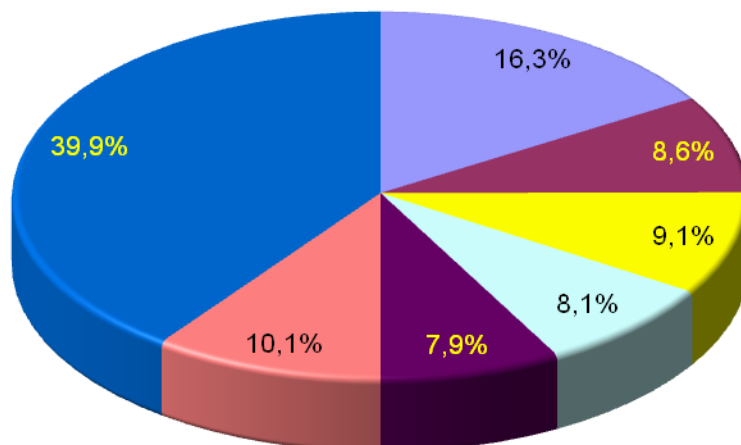
Uwaga: Dane za rok 2008 - ostatnie dane dotyczące zachorowań na nowotwory złośliwe.  
 Źródło: Biuletyn Statystyczny Centrum Onkologii - Instytut im. M. Skłodowskiej - Curie, Warszawa 2010 r. oraz Krajowa Baza Danych Nowotworowych ([www.onkologia.org.pl](http://www.onkologia.org.pl))

ZACHOROWANIA NA NOWOTWORY ZŁOŚLIWE OGÓŁEM  
 W LATACH 2007– 2008

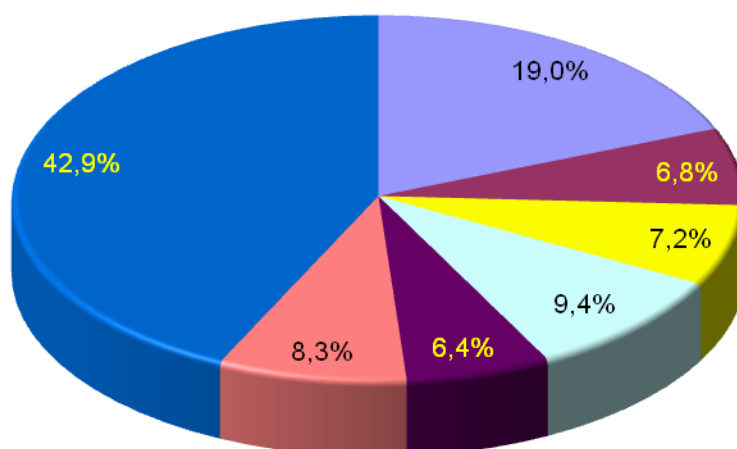


STRUKTURA CHOROBY HOSPITALIZOWANEJ W 2009 ROKU  
NAJCZĘSTSZE PRZYCZYNY HOSPITALIZACJI

ŚLĄSKIE



JAWORZNO

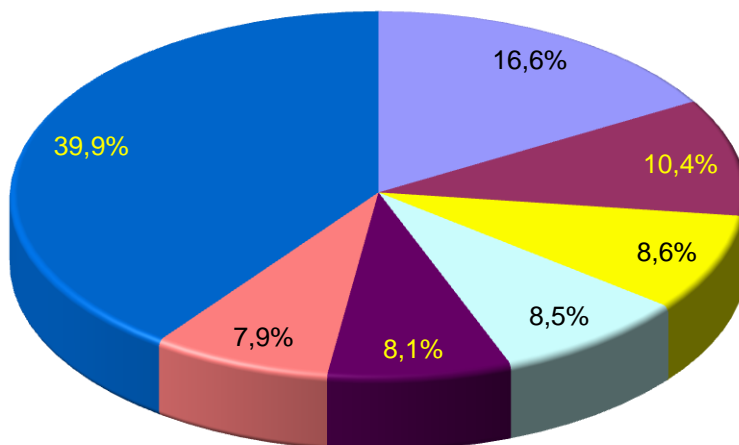


- I00-I99 - Choroby układu krążenia
- N00-N99 - Choroby układu moczowo płciowego
- O00-O99 - Ciąża, poród i połóg
- Pozostałe
- C00-D48 - Nowotwory
- K00-K93 - Choroby układu trawiennego
- Z00-Z99 - Czynniki wpływające na stan zdrowia

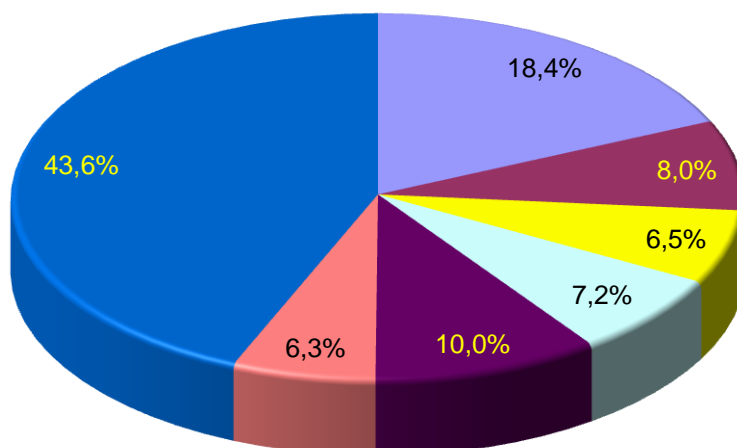
Uwaga: Według rozdziałów Międzynarodowej Klasyfikacji Chorób i Problemów Zdrowotnych, Rewizja X  
Źródło: Opracowano na podstawie danych uzyskanych w oparciu o Komputerowy System "Karta Statystyczna".

STRUKTURA CHOROBY HOSPITALIZOWANEJ W 2010 ROKU  
NAJCZĘSTSZE PRZYCZYNY HOSPITALIZACJI

ŚLĄSKIE



JAWORZNO



- I00-I99 - Choroby układu krążenia
- Z00-Z99 - Czynniki wpływające na stan zdrowia
- N00-N99 - Choroby układu moczowo płciowego
- C00-D48 - Nowotwory
- K00-K93 - Choroby układu trawiennego
- O00-O99 - Ciąża, poród i połóg
- Pozostałe

Uwaga: Według rozdziałów Międzynarodowej Klasyfikacji Chorób i Problemów Zdrowotnych, Rewizja X  
Źródło: Opracowano na podstawie danych uzyskanych w oparciu o Komputerowy System "Karta Statystyczna".



**CHORZY LECZENI W JEDNOSTKACH LECZNICTWA AMBULATORYJNEGO  
DLA OSÓB Z ZABURZENIAMI PSYCHICZNYMI, OSÓB UZALEŻNIONYCH  
OD ALKOHOLU ORAZ INNYCH SUBSTANCJI PSYCHOAKTYWNYCH  
W LATACH 2009 - 2010**

A. Zaburzenia psychiczne (bez uzależnień)				
Wyszczególnienie	2009		2010	
	Liczby bezwzględne	Wskaźnik na 10 000 ludności	Liczby bezwzględne	Wskaźnik na 10 000 ludności
Śląskie				
Leczeni ogółem	138604	298,7	146009	315,0
w tym: po raz pierwszy	34654	74,6	36443	78,6
Jaworzno				
Leczeni ogółem	2790	293,6	2657	280,3
w tym: po raz pierwszy	675	71,0	584	61,5
B. Zaburzenia spowodowane używaniem alkoholu				
Wyszczególnienie	2009		2010	
	Liczby bezwzględne	Wskaźnik na 10 000 ludności	Liczby bezwzględne	Wskaźnik na 10 000 ludności
Śląskie				
Leczeni ogółem	22825	49,2	22024	47,5
w tym: po raz pierwszy	10281	22,1	10095	21,8
Jaworzno				
Leczeni ogółem	413	43,5	467	49,3
w tym: po raz pierwszy	209	22,0	243	25,6
C. Zaburzenia spowodowane używaniem środków psychoaktywnych				
Wyszczególnienie	2009		2010	
	Liczby bezwzględne	Wskaźnik na 10 000 ludności	Liczby bezwzględne	Wskaźnik na 10 000 ludności
Śląskie				
Leczeni ogółem	3458	7,5	3475	7,5
w tym: po raz pierwszy	1410	3,0	1639	3,5
Jaworzno				
Leczeni ogółem	-	-	-	-
w tym: po raz pierwszy	-	-	-	-

Źródło: Opracowano na podstawie sprawozdania na formularzu MZ-15 Roczne sprawozdanie z działalności jednostki leczenia ambulatoryjnego dla osób z zaburzeniami psychicznymi, osób uzależnionych od alkoholu oraz innych substancji psychoaktywnych, według lokalizacji placówek udzielających świadczeń zdrowotnych.

SZPITALE OGÓLNE

Wyszczególnienie	Ogółem		W tym: wg organu założycielskiego <sup>a</sup>	
	2009	2010	2009	2010
Jaworzno				
Szpitala	1	1	1	1
Łóżka ogółem	363	363	363	363
w tym na oddziałach :				
Ratunkowych	6	6	6	6
Chorób wewnętrznych	63	63	63	63
Kardiologicznych	32	32	32	32
Neurologicznych	32	32	32	32
Intensywnej terapii	7	7	7	7
Rehabilitacyjnych	20	20	20	20
Dziecięcych	30	30	30	30
Ginekologiczno - położniczych	40	40	40	40
Chirurgii ogólnej	46	46	46	46
Chirurgii dziecięcej	26	26	26	26
Urazowo - ortopedycznych	41	41	41	41
Okulistycznych	20	20	20	20
Neonatologicznych	22	22	22	22
Leczeni <sup>b</sup> ( w ciągu roku)	16335	17540	16335	17540
Osobodni leczenia ( w ciągu roku	84222	87032	84222	87032
Wskaźnik łóżek na 10 000 ludności	38,2	38,3	38,2	38,3
Śląskie				
<i>Wskaźnik łóżek na 10 000 ludności</i>	54,6	56,1	22,1	18,8

Uwaga : Łóżka ogółem bez oddziału neonatologicznego

SZPITALI I ZAKŁADY PSYCHIATRYCZNE

Wyszczególnienie	Ogółem		W tym: wg organu założycielskiego <sup>a</sup>	
	2009	2010	2009	2010
Jaworzno				
Szpitali i zakłady psychiatryczne	-	-	-	-
Łóżka ogółem	-	-	-	-
Leczeni <sup>b</sup> ( w ciągu roku )	-	-	-	-
Osobodni leczenia ( w ciągu roku )	-	-	-	-
Wskaźnik łóżek na 10 000 ludności	-	-	-	-
Śląskie				
<i>Wskaźnik łóżek na 10 000 ludności</i>	6,5	6,3	0,2	0,2

ZAKŁADY PIEŁĘGNACYJNO - OPIEKUŃCZE  
I OPIEKUŃCZO – LECZNICZE

Wyszczególnienie	Ogółem		W tym: wg organu założycielskiego <sup>a</sup>	
	2009	2010	2009	2010
Jaworzno				
Zakłady	1	2	1	1
Liczba miejsc	53	56	53	53
Wskaźnik miejsc na 10 000 ludności	5,6	5,9	5,6	5,6
Śląskie				
<i>Wskaźnik miejsc na 10 000 ludności</i>	7,3	7,9	1,7	1,5

ZAKŁADY STACJONARNEJ OPIEKI HOSPICYJNEJ - /5180/

Wyszczególnienie	Ogółem		W tym: wg organu założycielskiego <sup>a</sup>	
	2009	2010	2009	2010
Jaworzno				
Zakłady	-	1	-	-
Liczba miejsc	-	18	-	-
Wskaźnik miejsc na 10 000 ludności	-	1,9	-	-
Śląskie				
<i>Wskaźnik miejsc na 10 000 ludności</i>	0,1	0,2	-	-

a Jednostki podległe samorządowi powiatu i gminy

b Bez ruchu międzyoddziałowego

Źródło :Opracowano na podstawie sprawozdań na form.: MZ - 29 o działalności szpitala ogólnego, MZ - 29A o działalności zakładu długoterminowej stacjonarnej opieki zdrowotnej i MZ-30 zakładu psychiatrycznej opieki stacjonarnej.

AMBULATORYJNA OPIEKA ZDROWOTNA

Wyszczególnienie	2009		2010	
	Śląskie	Jaworzno	Śląskie	Jaworzno
Porady udzielone w specjalistycznej opiece zdrowotnej <sup>a</sup>				
Poradnie chorób wewnętrznych:		40453		40307
liczba porad na 10 000 ludności:	4650,3	4252,7	4953,8	4247,8
w tym:				
Alergologiczna:		8302		8144
liczba porad na 10 000 ludności:	702,4	872,8	753,0	858,3
Diabetologiczna:		8889		8130
liczba porad na 10 000 ludności:	669,1	934,5	642,8	856,8
Nefrologiczna:		-		-
liczba porad na 10 000 ludności:	132,0	-	146,5	-
Kardiologiczna:		10732		10593
liczba porad na 10 000 ludności:	1462,6	1128,2	1441,4	1116,3
Medycyny nuklearnej		-		-
liczba porad na 10 000 ludności:	16,7	-	13,6	-
Poradnie innych specjalności zachowawczych:		74013		61466
liczba porad na 10 000 ludności:	6029,1	7780,7	6019,4	6477,6
w tym:				
Dermatologiczna:		21577		19037
liczba porad na 10 000 ludności:	1551,5	2268,3	1487,3	2006,2
Neurologiczna:		24515		22771
liczba porad na 10 000 ludności:	2093,5	2577,2	2024,5	2399,7
Onkologiczna:		3711		1144
liczba porad na 10 000 ludności:	608,1	390,1	640,5	120,6
Rehabilitacyjna:		17367		12436
liczba porad na 10 000 ludności:	722,0	1825,7	683,5	1307,3
Chorób zakaźnych:		-		-
liczba porad na 10 000 ludności:	106,3	-	90,8	-
Poradnie opieki nad matką i dzieckiem:		44602		44804
liczba porad na 10 000 ludności:	3296,8	4688,8	3186,5	4721,7
w tym:				
Pediatryczna:		-		-
liczba porad na 10 000 ludności - od 0 -19 lat	63,1	-	82,1	-

**AMBULATORYJNA OPIEKA ZDROWOTNA (dok.)**

Wyszczególnienie	2009		2010	
	Śląskie	Jaworzno	Śląskie	Jaworzno
Neonatologiczna:		292		3738
liczba porad na 10 000 ludności - do 1 roku	2451,0	3244,4	2841,7	40323,6
Ginekologiczno-położnicza:		44310		41066
liczba porad na 10 000 ludności - kobiety	6257,4	9041,0	6027,0	8390,2
Poradnie zabiegowe:		107579		86756
liczba porad na 10 000 ludności:	10450,3	11309,3	10505,9	9142,8
w tym:				
Chirurgii ogólnej:		19261		15529
liczba porad na 10 000 ludności:	2333,9	2024,8	2434,7	1636,5
Chirurgii onkologicznej:		-		-
liczba porad na 10 000 ludności:	81,2	-	89,4	-
Urazowo-ortopedyczna:		29218		21660
liczba porad na 10 000 ludności:	2416,3	3071,6	2445,4	2282,6
Okulistyczna:		33100		27561
liczba porad na 10 000 ludności:	2694,4	3479,7	2604,5	2904,5
Otolaryngologiczna:		16969		15752
liczba porad na 10 000 ludności:	1895,9	1783,9	1892,1	1660,0
Urologiczna:		5818		6254
liczba porad na 10 000 ludności:	686,3	611,6	669,2	659,1
Poradnie stomatologiczne:		39949		36567
liczba porad na 10 000 ludności:	5920,8	4199,7	5385,4	3853,6
w tym:				
Ortodontyczna:		4412		3875
liczba porad na 10 000 ludności:	265,3	463,8	264,7	408,4
Protetyki stomatologicznej:		935		826
liczba porad na 10 000 ludności:	47,7	98,3	48,6	87,0
Chirurgii stomatologicznej:		-		-
liczba porad na 10 000 ludności:	97,5	-	100,2	-

a porady udzielone w publicznych i niepublicznych zakładach opieki zdrowotnej

Źródło: Opracowano na podstawie sprawozdania na formularzu Mz-12 oraz danych Urzędu Statystycznego w Katowicach.

PERSONEL SŁUŻBY ZDROWIA <sup>a b</sup>  
Stan w dniu 31 XII

Wyszczególnienie	2009	2010	2009			2010		
	Jaworzno		Polska	Śląskie	Jaworzno	Polska	Śląskie	Jaworzno
	liczby bezwzględne		liczba ludności na 1 osobę personelu					
lekarze	190	197	483	446	500	482	448	481
lekarze dentyści	22	24	3220	3155	4320	3101	3089	3950
pielęgniarki	426	437	205	179	223	206	180	217
położne	48	52	1735	1719	1980	1720	1696	1823
farmaceuci	70	67	1581	1723	1358	.	1564	1415

Uwaga: Pielęgniarki i położne łącznie pielęgniarkami i położnymi z wyższym wykształceniem.

a zatrudnienie według podstawowego miejsca pracy

b zatrudnienie w publicznych i niepublicznych zakładach opieki zdrowotnej

Źródło: Opracowano na podstawie sprawozdania MZ-88 - Roczno sprawozdania o zatrudnieniu wybranego personelu służby zdrowia.

PERSONEL SŁUŻBY ZDROWIA W LATACH 2009 - 2010  
LICZBA LUDNOŚCI NA 1 OSOBĘ PERSONELU MEDYCZNEGO

