

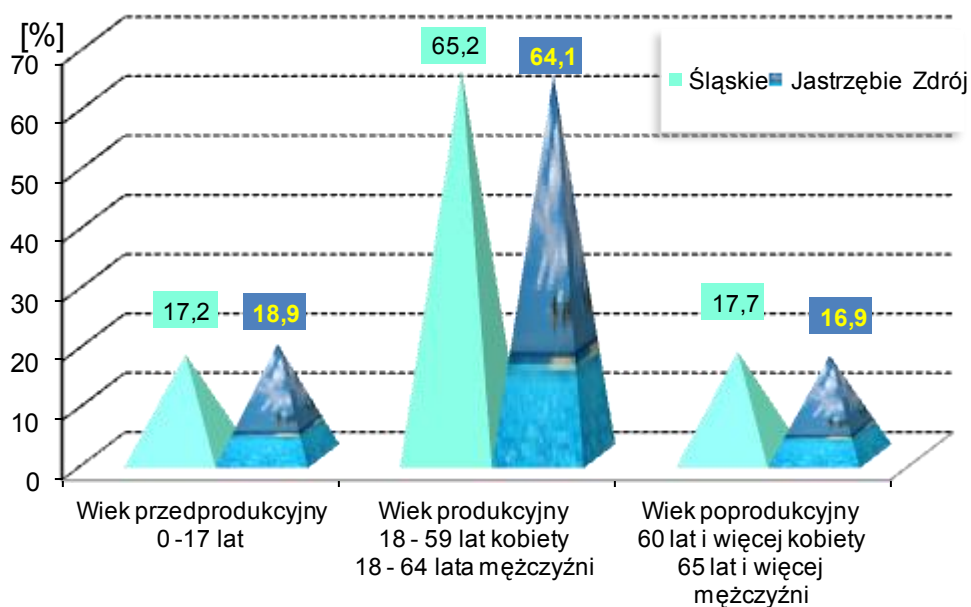
Jastrzębie Zdrój

POWIERZCHNIA I LUDNOŚĆ
Stan w dniu 31 XII

Wyszczególnienie	2009	2010
Powierzchnia w km ²	85	85
Ludność - ogółem	92988	92462
Mężczyźni	45680	45391
Kobiety	47308	47071
Wiek przedprodukcyjny	17984	17489
Wiek produkcyjny	60148	59309
Wiek poprodukcyjny	14856	15664

Źródło: Opracowano na podstawie danych Urzędu Statystycznego w Katowicach.

LUDNOŚĆ WEDŁUG GRUP EKONOMICZNYCH W 2010 ROKU



RYNEK PRACY. WYNAGRODZENIA

Wyszczególnienie	2009		2010	
	liczba osób (w tys.)	w odsetkach	liczba osób (w tys.)	w odsetkach
		/śląskie=100,0/		/śląskie=100,0/
Zarejestrowani bezrobotni ogółem (stan w dniu 31 XII)				
Śląskie	168,4	100,0	181,2	100,0
mężczyźni	78,5	46,6	83	45,8
kobiety	89,9	53,4	98,2	54,2
Jastrzębie Zdrój	3,3	2,0	3,8	2,1
Jastrzębie Zdrój		/ogółem=100,0/		/ogółem=100,0/
mężczyźni	1,3	39,4	1,4	36,8
kobiety	2,0	60,6	2,4	63,2
Przeciętne miesięczne wynagrodzenie brutto w zł ^b				
Śląskie		3405,18		3528,19
Jastrzębie Zdrój		4851,26		5213,89

b Bez podmiotów gospodarczych o liczbie pracujących do 9 osób.
Źródło: Opracowano na podstawie danych Urzędu Statystycznego w Katowicach.

OCHRONA ŚRODOWISKA

Wyszczególnienie	Jastrzębie Zdrój	
	2009	2010
Emisja zanieczyszczeń powietrza atmosferycznego		
- pyłowych tys.t	0,2	0,1
- gazowych w tys.t	780,1	634,7
Redukcja przemysłowych zanieczyszczeń powietrza atmosferycznego ^a		
- pyłowych w %	99,8	99,8
- gazowych w %	-	-

a Zanieczyszczenia zatrzymane w urządzeniach do redukcji zanieczyszczeń w % zanieczyszczeń wytworzonych b bez dwutlenku węgla

Źródło: Dane o emisji zanieczyszczeń powietrza opracowano na podstawie danych GUS (Rocznika Statystycznego Województw, Banku Danych Lokalnych).

Dane o redukcji przemysłowych zanieczyszczeń powietrza opracowano na podstawie danych Urzędu Statystycznego w Katowicach - „Województwo Śląskie: Podregiony, Powiaty, Gminy”.

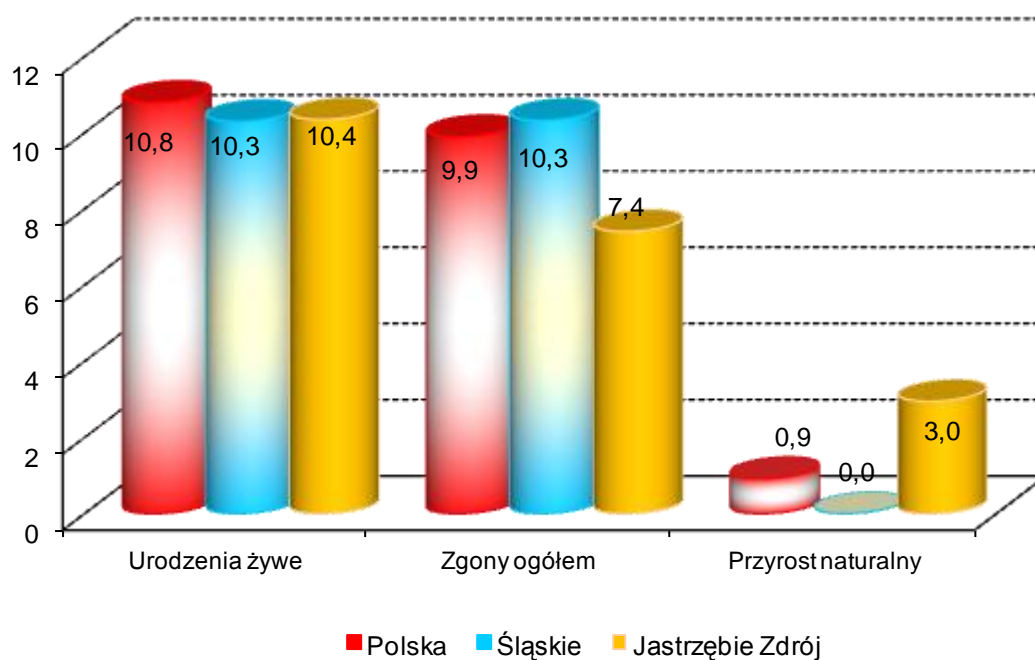
RUCH NATURALNY LUDNOŚCI W LATACH 2009 – 2010
Stan w dniu 31 XII

Wyszczególnienie	2009		2010	
	Liczby bezwzględne			
Urodzenia żywe	984		970	
Zgony	727		694	
w tym niemowląt	6		5	
Przyrost naturalny	257		276	
	Współczynniki na 1000 ludności			
	Śląskie	Jastrzębie Zdrój	Śląskie	Jastrzębie Zdrój
Urodzenia żywe	10,3	10,4	10,3	10,4
Zgony	10,5	7,7	10,3	7,4
w tym niemowląt ^a	7,2	6,1	5,7	5,2
Przyrost naturalny	-0,2	2,7	0,0	3,0

a na 1000 urodzeń żywych

Źródło: Opracowano na podstawie danych Urzędu Statystycznego w Katowicach.

RUCH NATURALNY LUDNOŚCI W 2010 ROKU



PRZECIĘTNE DALSZE TRWANIE ŻYCIA W 2010 ROKU

Wyszczególnienie	Mężczyźni			Kobiety		
	w wieku lat					
	0	30	60	0	30	60
Polska ^a	72,10	43,34	18,25	80,59	51,30	23,47
Śląskie ^a	71,62	42,87	18,02	79,71	50,38	22,83
Jastrzębie Zdrój ^b	70,10	41,50	16,60	77,60	48,50	21,20

a ostatnie dostępne dane za 2010 rok

b ostatnie dostępne dane dla powiatów za 2002 rok

Źródło: Opracowano na podstawie danych Urzędu Statystycznego w Katowicach.

ZGONY WEDŁUG NAJCZĘSTSZYCH PRZYCZYŃ

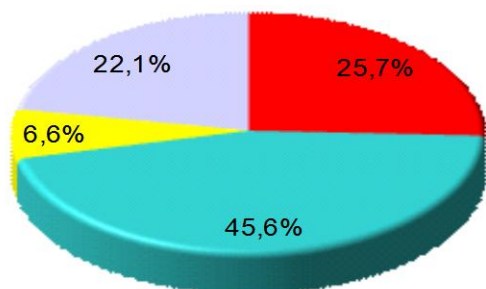
Wyszczególnienie		Ogółem (A00-R99), (V01-Y89)	w tym:		
			Nowotwory (C00-D48)	Choroby układu krążenia (I00-I99)	Zewnętrzne przyczyny zachorowania i zgonu (V01-Y89)
			na 100 000 ludności		
Śląskie	2008	1032,5	264,9	470,9	68,1
	2009	1045,8	271,7	468,7	65,3
Jastrzębie Zdrój	2008	724,3	219,3	246,7	71,7
	2009	770,2	232,0	280,7	59,3

Źródło: Obliczenia własne na podstawie danych Urzędu Statystycznego.

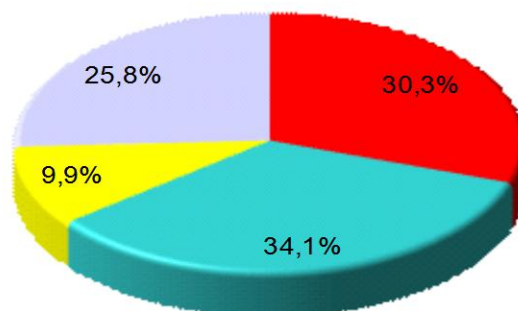
STRUKTURA GŁÓWNYCH PRZYCZYŃ ZGONÓW

2008

Śląskie

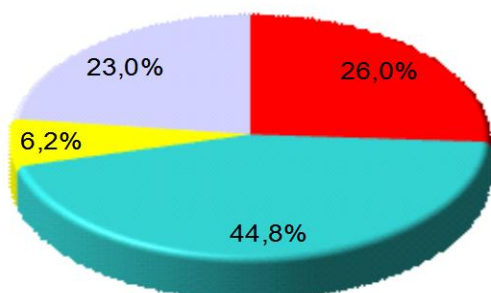


Jastrzębie Zdrój

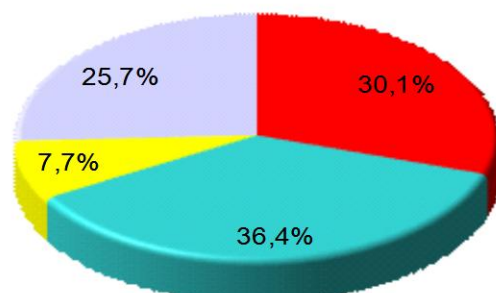


2009

Śląskie



Jastrzębie Zdrój



■ Nowotwory (C00-D48)
■ Choroby układu krążenia (I00-I99)

■ Zewnętrzne przyczyny zachorowania i zgonu (V01-Y89)
■ Pozostałe

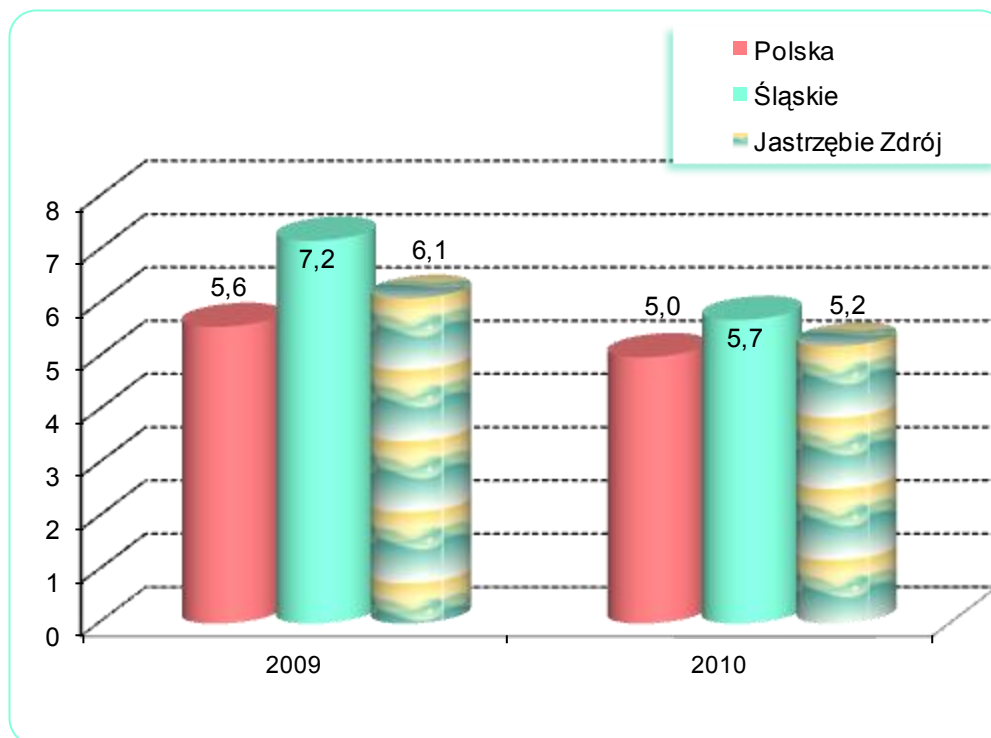
Przyczyny zgonów według Międzynarodowej Statystycznej Klasyfikacji Chorób i Problemów Zdrowotnych, Rewizji X.

ZGONY NIEMOWLĄT

Wyszczególnienie	Lata	
	2009	2010
Liczby bezwzględne	6	5
Na 1 000 urodzeń żywych	6,1	5,2
Kolejność miejsc według wysokości współczynnika /licząc od najniższego/	15	15

Źródło: Opracowano na podstawie danych Urzędu Statystycznego.

ZGONY NIEMOWLĄT W LATACH 2009 – 2010
NA 1000 URODZEŃ ŻYWYCH



MIASTO NA PRAWACH POWIATU – JASTRZĘBIE-ZDRÓJ

DANE O STANIE ZDROWIA DZIECI I MŁODZIEŻY W WIEKU 0-18 LAT
BĘDĄCYCH POD OPIEKĄ LEKARZA PODSTAWOWEJ OPIEKI ZDROWOTNEJ (RODZINNEGO)
LICZBY BEZWZGLĘDNE

Rozpoznanie - według najczęstszych schorzeń (kod wg ICD 10)		2009				2010			
		Śląskie		Jastrzębie Zdrój		Śląskie		Jastrzębie Zdrój	
		Osoby, u których stwierdzono schorzenia ogółem	w tym osoby, u których stwierdzono schorzenia po raz pierwszy w okresie sprawozda wczym	Osoby, u których stwierdzono schorzenia ogółem	w tym osoby, u których stwierdzono schorzenia po raz pierwszy w okresie sprawozda wczym	Osoby, u których stwierdzono schorzenia ogółem	w tym osoby, u których stwierdzono schorzenia po raz pierwszy w okresie sprawozda wczym	Osoby, u których stwierdzono schorzenia ogółem	w tym osoby, u których stwierdzono schorzenia po raz pierwszy w okresie sprawozda wczym
Niedokrwistość D50-D59		8209	2310	262	88	8143	2136	251	23
Niedożywienie E40-E46		3943	607	285	53	3570	565	259	16
Otyłość E65-E68		14018	2233	337	97	13907	2147	321	81
Zaburzenia refrakcji i akomodacji oka H52		36963	3704	959	168	33682	3334	863	93
Alergie	Dychawica oskrzelowa J45	24517	3530	362	29	26096	3843	448	48
	Pokarmowe K52.2	10629	1899	201	33	10299	1822	200	31
	Skórne L27.2	12286	2046	284	36	11578	1812	216	32
Zniekształcenia kręgosłupa M40-M41		53246	5934	2189	196	48607	5725	1813	131
Choroby układu moczowego N00-N23		7127	1264	211	23	6556	1223	194	15
Zaburzenia rozwoju R62		8851	1265	215	44	8753	1292	199	34
w tym	fizycznego R62.8	5225	674	114	35	4991	640	68	9
	psychomotorycznego R62.0	2861	371	59	8	2736	360	65	3

Źródło: Opracowano na podstawie sprawozdania Mz 11- roczne sprawozdanie o działalności i zatrudnieniu w podstawowej ambulatoryjnej opiece zdrowotnej, według lokalizacji placówek udzielających świadczeń zdrowotnych.

MIASTO NA PRAWACH POWIATU – JASTRZĘBIE-ZDRÓJ

DANE O STANIE ZDROWIA DZIECI I MŁODZIEŻY W WIEKU 0-18 LAT
BĘDĄCYCH POD OPIEKĄ LEKARZA PODSTAWOWEJ OPIEKI ZDROWOTNEJ (RODZINNEGO)
WSKAŹNIKI NA 10 000 LUDNOŚCI ^a

Rozpoznanie - według najczęstszych schorzeń (kod wg ICD 10)		2009				2010			
		Śląskie		Jastrzębie Zdrój		Śląskie		Jastrzębie Zdrój	
		Osoby, u których stwierdzono schorzenia ogółem	w tym osoby, u których stwierdzono schorzenia po raz pierwszy w okresie sprawozda wczym	Osoby, u których stwierdzono schorzenia ogółem	w tym osoby, u których stwierdzono schorzenia po raz pierwszy w okresie sprawozda wczym	Osoby, u których stwierdzono schorzenia ogółem	w tym osoby, u których stwierdzono schorzenia po raz pierwszy w okresie sprawozda wczym	Osoby, u których stwierdzono schorzenia ogółem	w tym osoby, u których stwierdzono schorzenia po raz pierwszy w okresie sprawozda wczym
Niedokrwistość D50-D59		88,4	24,6	127,5	42,0	89,2	23,2	125,4	11,3
Niedożywienie E40-E46		42,5	6,5	138,7	25,3	39,1	6,1	129,4	7,9
Otyłość E65-E68		151,0	23,8	164,0	46,3	152,3	23,3	160,4	39,9
Zaburzenia refrakcji i akomodacji oka H52		398,0	39,5	466,7	80,2	368,8	36,2	431,1	45,8
Alergie	Dychawica oskrzelowa J45	264,0	37,6	176,2	13,8	285,7	41,7	223,8	23,7
	Pokarmowe K52.2	114,5	20,2	97,8	15,8	112,8	19,8	99,9	15,3
	Skórne L27.2	132,3	21,8	138,2	17,2	126,8	19,7	107,9	15,8
Zniekształcenia kręgosłupa M40-M41		573,4	63,3	1065,3	93,6	532,2	62,2	905,7	64,6
Choroby układu moczowego N00-N23		76,7	13,5	102,7	11,0	71,8	13,3	96,9	7,4
Zaburzenia rozwoju R62		95,3	13,5	104,6	21,0	95,8	14,0	99,4	16,8
w tym	fizycznego R62.8	56,3	7,2	55,5	16,7	54,6	6,9	34,0	4,4
	psychomotorycznego R62.0	30,8	4,0	28,7	3,8	30,0	3,9	32,5	1,5

^a obliczono dla ludności w wieku od 0 do 19 lat

Źródło: Opracowano na podstawie sprawozdania Mz 11- roczne sprawozdanie o działalności i zatrudnieniu w podstawowej ambulatoryjnej opiece zdrowotnej, według lokalizacji placówek udzielających świadczeń zdrowotnych.

MIASTO NA PRAWACH POWIATU – JASTRZĘBIE-ZDRÓJ

DANE O STANIE ZDROWIA OSÓB W WIEKU 19 LAT I WIĘCEJ
BĘDĄCYCH POD OPIEKĄ LEKARZA PODSTAWOWEJ OPIEKI ZDROWOTNEJ (RODZINNEGO)

Rozpoznanie - według najczęstszych schorzeń (kod wg ICD 10)	2009				2010			
	Śląskie		Jastrzębie Zdrój		Śląskie		Jastrzębie Zdrój	
	Osoby, u których stwierdzono schorzenia ogółem (stan w dniu 31 XII)	w tym osoby, u których stwierdzono schorzenia po raz pierwszy w roku sprawozda wczym	Osoby, u których stwierdzono schorzenia ogółem (stan w dniu 31 XII)	w tym osoby, u których stwierdzono schorzenia po raz pierwszy w roku sprawozda wczym	Osoby, u których stwierdzono schorzenia ogółem (stan w dniu 31 XII)	w tym osoby, u których stwierdzono schorzenia po raz pierwszy w roku sprawozda wczym	Osoby, u których stwierdzono schorzenia ogółem (stan w dniu 31 XII)	w tym osoby, u których stwierdzono schorzenia po raz pierwszy w roku sprawozda wczym
	Liczby bezwzględne							
Choroby tarczycy E00-E07	51770	5800	1149	104	56255	7210	1275	140
Cukrzyca E10-E14	143535	13776	2224	202	149644	14595	2488	231
Choroby układu krążenia I00-I99	525216	42531	10295	577	550536	45064	11041	735
Przewlekły nieżyt oskrzeli, dychawica oskrzelowa J40-J47	76618	7171	2014	140	78986	8603	2141	139
Przewlekłe choroby układu trawiennego K25-K93	128414	11742	3143	243	133419	13890	3440	241
Choroby układu mięśniowo- kostnego i tkanki łącznej M00-M99	171163	13772	4317	369	183407	17009	4428	321

MIASTO NA PRAWACH POWIATU – JASTRZĘBIE-ZDRÓJ

DANE O STANIE ZDROWIA OSÓB W WIEKU 19 LAT I WIĘCEJ
BĘDĄCYCH POD OPIEKĄ LEKARZA PODSTAWOWEJ OPIEKI ZDROWOTNEJ (RODZINNEGO) dok.

Rozpoznanie - według najczęstszych schorzeń (kod wg ICD 10)	2009				2010			
	Śląskie		Jastrzębie Zdrój		Śląskie		Jastrzębie Zdrój	
	Osoby, u których stwierdzono schorzenia ogółem (stan w dniu 31 XII)	w tym osoby, u których stwierdzono schorzenia po raz pierwszy w roku sprawozda wczym	Osoby, u których stwierdzono schorzenia ogółem (stan w dniu 31 XII)	w tym osoby, u których stwierdzono schorzenia po raz pierwszy w roku sprawozda wczym	Osoby, u których stwierdzono schorzenia ogółem (stan w dniu 31 XII)	w tym osoby, u których stwierdzono schorzenia po raz pierwszy w roku sprawozda wczym	Osoby, u których stwierdzono schorzenia ogółem (stan w dniu 31 XII)	w tym osoby, u których stwierdzono schorzenia po raz pierwszy w roku sprawozda wczym
	wskaźniki na 10 000 ludności ^a							
Choroby tarczycy E00-E07	139,5	15,7	158,6	14,3	151,1	19,4	176,0	19,3
Cukrzyca E10-E14	386,7	37,2	307,0	27,9	402,0	39,3	343,4	31,9
Choroby układu krążenia I00-I99	1414,9	114,8	1421,2	79,6	1478,9	121,2	1524,1	101,6
Przewlekły nieżyt oskrzeli, dychawica oskrzelowa J40-J47	206,4	19,4	278,0	19,3	212,2	23,1	295,5	19,2
Przewlekłe choroby układu trawiennego K25-K93	345,9	31,7	433,9	33,5	358,4	37,4	474,8	33,3
Choroby układu mięśniowo- kostnego i tkanki łącznej M00-M99	461,1	37,2	595,9	50,9	492,7	45,8	611,2	44,4

a obliczono do ludności w wieku 20 lat i więcej

Źródło: Opracowano na podstawie sprawozdania Mz 11- roczne sprawozdanie o działalności i zatrudnieniu w podstawowej ambulatoryjnej opiece zdrowotnej", według lokalizacji placówek udzielających świadczeń zdrowotnych

ZACHOROWANIA NA CHOROBY ZAKAŻNE

Wyszczególnienie		Jastrzębie Zdrój			
		2009		2010	
Według X Rewizji Międzynarodowej Klasyfikacji Chorób i Problemów Zdrowotnych		w liczbach bezwzględnych			
Dur brzuszny	/A 01.0/	-	-	-	-
Czerwonka bakteryjna	/A 03/	-	-	-	-
Krztusiec	/A 37/	1	2	1	2
Szkarlatyna (płonica)	/A 38/	37	41	37	41
Choroba meningokokowa (inwazyjna)	/A39/	1	-	1	-
Odra	/B 05/	-	-	-	-
Wirusowe zapalenie wątroby ^a :	/B15-B19/	3	-	3	-
w tym typu B ^b	/B16; B18.0-1/	1	-	1	-
Świnka (nagminne zapalenie przyusznicy)	/B26/	16	7	16	7
Bakteryjne zatrucia pokarmowe:	/A02.0;A05/	17	21	17	21
w tym salmonelozy	/A02.0/	17	20	17	20
AIDS (zespół nabytego upośledzenia odporności)	/B20-B24/	-	-	-	-
Grypa: zachorowania potwierdzone laboratoryjnie ^c	/J10;J11/	12	-	12	-
Nowo wykryte zakażenia HIV	/Z21/	4	1	4	1
Grypa ptaków typu A/H5 lub A/H5N1 u ludzi	/J09/	-	-	-	-
Grypa wywołana nowym wirusem A(H1N1)	-	10	-	10	-
		na 100 000 ludności			
		Śląskie		Jastrzębie Zdrój	
		2009	2010	2009	2010
Dur brzuszny	/A 01.0/	-	-	-	-
Czerwonka bakteryjna	/A 03/	0,1	0,02	-	-
Krztusiec	/A 37/	4,4	2,6	1,1	2,2
Szkarlatyna (płonica)	/A 38/	54,4	46,3	39,6	44,2
Choroba meningokokowa (inwazyjna)	/A39/	0,9	0,6	1,1	-
Odra	/B 05/	0,1	0,04	-	-
Wirusowe zapalenie wątroby ^a :	/B15-B19/	9,3	7,1	3,2	-
w tym typu B ^b	/B16; B18.0-1/	4,0	2,9	1,1	-
Świnka (nagminne zapalenie przyusznicy)	/B26/	9,1	8,9	17,1	7,6
Bakteryjne zatrucia pokarmowe:	/A02.0;A05/	25,7	33,7	18,2	22,7
w tym salmonelozy	/A02.0/	14,2	17,7	18,2	21,6
AIDS (zespół nabytego upośledzenia odporności)	/B20-B24/	0,3	0,4	-	-
Grypa: zachorowania potwierdzone laboratoryjnie ^c	/J10;J11/	8,8	0,5	12,8	-
Nowo wykryte zakażenia HIV	/Z21/	2,4 ^d	2,3 ^d	4,3	1,1
Grypa ptaków typu A/H5 lub A/H5N1 u ludzi	/J09/	-	-	-	-
Grypa wywołana nowym wirusem A(H1N1)	-	-	0,4	10,7	-

a WZW typu C obliczono wg definicji przypadku z roku 2005

b łącznie z zakażeniami mieszanymi HBV i HCV (typ B+C)

c w tym przypadki grypy A/H1N1v d w tym przypadku zachorowania bez możliwości rozbicia terytorialnego na poszczególne powiaty (w roku 2009 - 36, w roku 2010 - 44)

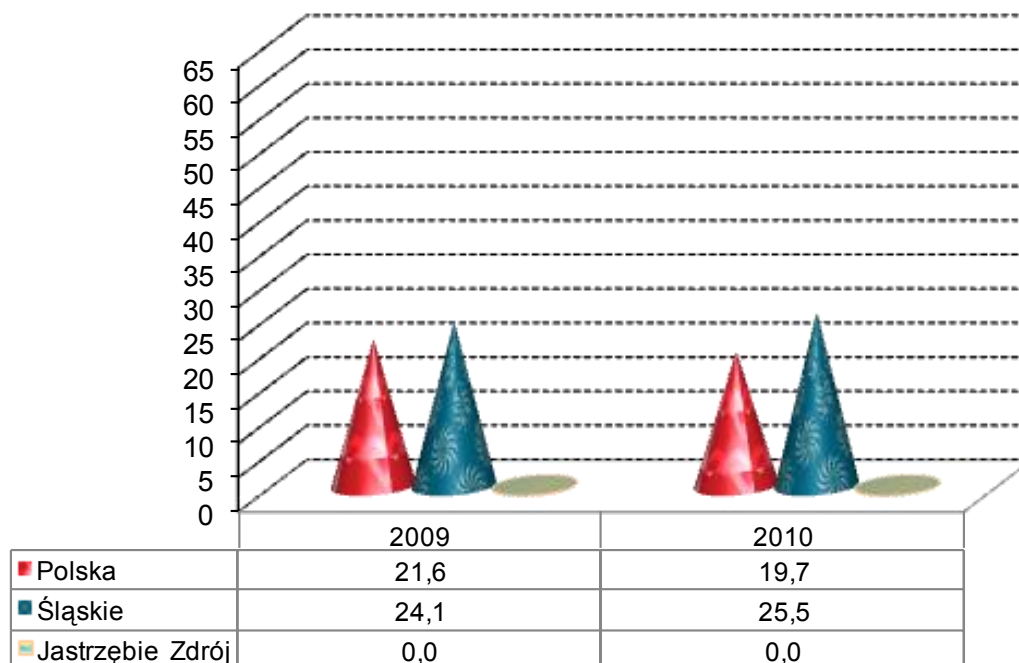
Źródło: Opracowano na podstawie danych Śląskiej Wojewódzkiej Stacji Sanitarno-Epidemiologicznej oraz biuletynu Państwowego Zakładu Higieny "Choroby zakaźne i zatrucia w Polsce w 2009 roku"

ZACHOROWANIA NA GRUŻLICĘ

Zachorowania	Ogółem	
	2009	2010
	liczby bezwzględne	
Polska	8236	7509
Śląskie	1119	1181
Jastrzębie Zdrój	.	.
	wskaźniki na 100 000 ludności	
Polska	21,6	19,7
Śląskie	24,1	25,5
Jastrzębie Zdrój	.	.

Źródło :Opracowano na podstawie materiałów Instytutu Gruźlicy i Chorób Płuc oraz Wojewódzkiej Przychodni Chorób Płuc i Gruźlicy. (Dla powiatu według lokalizacji placówek udzielających świadczeń zdrowotnych).

ZACHOROWANIA NA GRUŻLICĘ
WSKAŹNIK NA 100 000 LUDNOŚCI

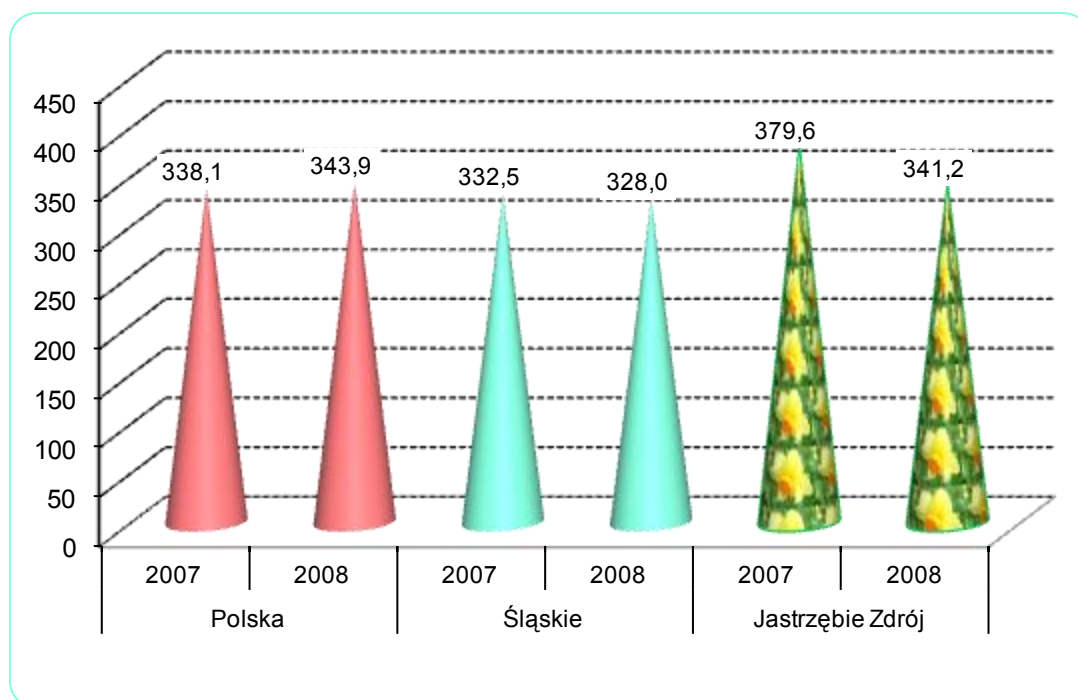


ZACHOROWANIA NA NOWOTWORY ZŁOŚLIWE

Wyszczególnienie	Śląskie		Jastrzębie Zdrój	
	2007	2008	2007	2008
	liczby bezwzględne			
Ogółem	15503	15250	358	320
Mężczyźni	7951	7645	198	164
Kobiety	7552	7605	160	156
	wskaźniki na 100 000 ludności			
Ogółem	332,5	328,0	379,6	341,2
Mężczyźni	353,4	341,0	425,8	354,9
Kobiety	313,1	316,0	334,7	327,8

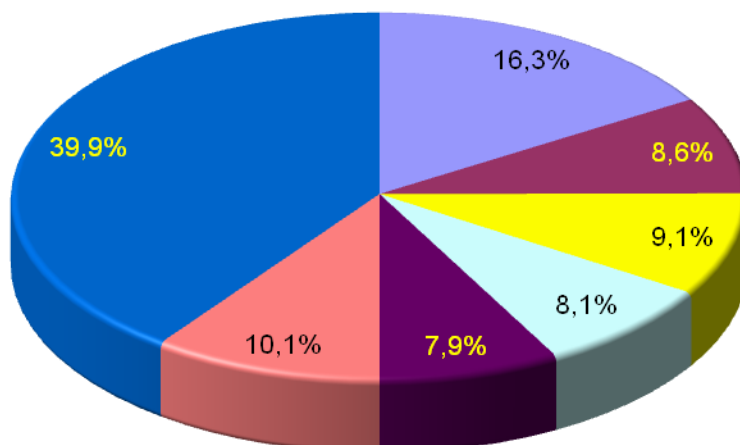
Uwaga: Dane za rok 2008 - ostatnie dane dotyczące zachorowań na nowotwory złośliwe.
 Źródło: Biuletyn Statystyczny Centrum Onkologii - Instytut im. M. Skłodowskiej - Curie, Warszawa 2010 r. oraz Krajowa Baza Danych Nowotworowych (www.onkologia.org.pl)

ZACHOROWANIA NA NOWOTWORY ZŁOŚLIWE OGÓŁEM
 W LATACH 2007 - 2008

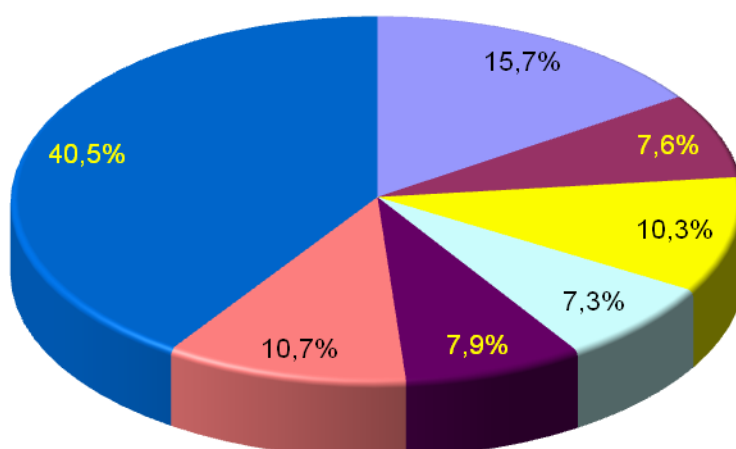


STRUKTURA CHOROBY HOSPITALIZOWANEJ W 2009 ROKU
NAJCZĘSTSZE PRZYCZYNY HOSPITALIZACJI

ŚLĄSKIE



JASTRZĘBIE ZDRÓJ

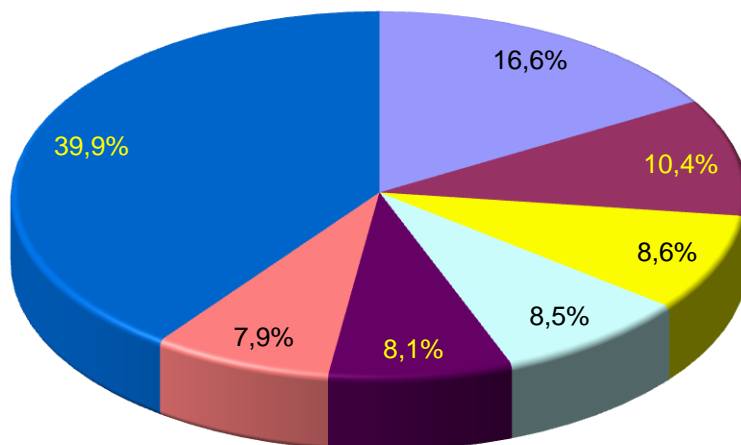


- | | |
|--|---|
| ■ I00-I99 - Choroby układu krążenia | ■ C00-D48 - Nowotwory |
| ■ N00-N99 - Choroby układu moczowo płciowego | ■ K00-K93 - Choroby układu trawiennego |
| ■ O00-O99 - Ciąża, poród i połóg | ■ Z00-Z99 - Czynniki wpływające na stan zdrowia |
| ■ Pozostałe | |

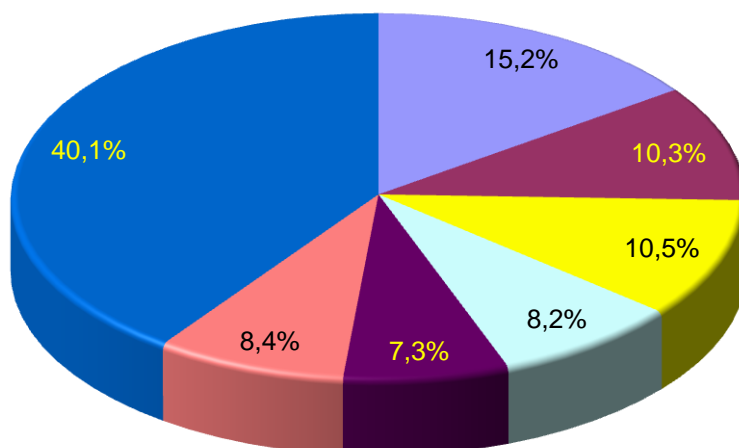
Uwaga: Według rozdziałów Międzynarodowej Klasyfikacji Chorób i Problemów Zdrowotnych, Rewizja X
Źródło: Opracowano na podstawie danych uzyskanych w oparciu o Komputerowy System "Karta Statystyczna".

STRUKTURA CHOROBY HOSPITALIZOWANEJ W 2010 ROKU
NAJCZĘSTSZE PRZYCZYNY HOSPITALIZACJI

ŚLĄSKIE



JASTRZĘBIE ZDRÓJ



- | | |
|--|---|
| ■ I00-I99 - Choroby układu krążenia | ■ Z00-Z99 - Czynniki wpływające na stan zdrowia |
| ■ N00-N99 - Choroby układu moczowo płciowego | ■ C00-D48 - Nowotwory |
| ■ K00-K93 - Choroby układu trawiennego | ■ O00-O99 - Ciąża, poród i połóg |
| ■ Pozostałe | |

: Według rozdziałów Międzynarodowej Klasyfikacji Chorób i Problemów Zdrowotnych, Rewizja X
Źródło: Opracowano na podstawie danych uzyskanych w oparciu o Komputerowy System "Karta Statystyczna".

CHOROZY LECZENI W JEDNOSTKACH LECZNICTWA AMBULATORYJNEGO
DLA OSÓB Z ZABURZENIAMI PSYCHICZNYMI, OSÓB UZALEŻNIONYCH
OD ALKOHOLU ORAZ INNYCH SUBSTANCJI PSYCHOAKTYWNYCH
W LATACH 2009 - 2010

A. Zaburzenia psychiczne (bez uzależnień)				
Wyszczególnienie	2009		2010	
	Liczby bezwzględne	Wskaźnik na 10 000 ludności	Liczby bezwzględne	Wskaźnik na 10 000 ludności
Śląskie				
Leczeni ogółem	138604	298,7	146009	315,0
w tym: po raz pierwszy	34654	74,6	36443	78,6
Jastrzębie Zdrój				
Leczeni ogółem	4123	443,4	6441	696,6
w tym: po raz pierwszy	1120	119,8	2271	245,1
B. Zaburzenia spowodowane używaniem alkoholu				
Wyszczególnienie	2009		2010	
	Liczby bezwzględne	Wskaźnik na 10 000 ludności	Liczby bezwzględne	Wskaźnik na 10 000 ludności
Śląskie				
Leczeni ogółem	22825	49,2	22024	47,5
w tym: po raz pierwszy	10281	22,1	10095	21,8
Jastrzębie Zdrój				
Leczeni ogółem	424	45,6	686	74,2
w tym: po raz pierwszy	166	17,8	328	35,4
C. Zaburzenia spowodowane używaniem środków psychoaktywnych				
Wyszczególnienie	2009		2010	
	Liczby bezwzględne	Wskaźnik na 10 000 ludności	Liczby bezwzględne	Wskaźnik na 10 000 ludności
Śląskie				
Leczeni ogółem	3458	7,5	3475	7,5
w tym: po raz pierwszy	1410	3,0	1639	3,5
Jastrzębie Zdrój				
Leczeni ogółem	11	1,2	52	5,6
w tym: po raz pierwszy	9	1,0	45	4,9

Źródło: Opracowano na podstawie sprawozdania na formularzu MZ-15 Roczne sprawozdanie z działalności jednostki leczenia ambulatoryjnego dla osób z zaburzeniami psychicznymi, osób uzależnionych od alkoholu oraz innych substancji psychoaktywnych, według lokalizacji placówek udzielających świadczeń zdrowotnych.

SZPITALA OGÓLNE

Wyszczególnienie	Ogółem		W tym: wg organu założycielskiego ^a	
	2009	2010	2009	2010
Jastrzębie Zdrój				
Szpitala	4	4	-	-
Łóżka ogółem	611	611	-	-
w tym na oddziałach :				
Chorób wewnętrznych	106	106	-	-
Neurologicznych	43	43	-	-
Intensywnej terapii	20	20	-	-
Rehabilitacyjnych	161	161	-	-
Dziecięcych	28	28	-	-
Ginekologiczno - położniczych	44	44	-	-
Chirurgii ogólnej	44	44	-	-
Neurochirurgicznych	26	26	-	-
Urazowo - ortopedycznych	67	67	-	-
Okulistycznych	20	20	-	-
Otolaryngologicznych	26	26	-	-
Urologicznych	26	26	-	-
Neonatologicznych	25	25		
Leczeni ^b (w ciągu roku)	22398	22809	-	-
Osobodni leczenia (w ciągu roku)	163475	159979	-	-
Wskaźnik łóżek na 10 000 ludności	65,7	68,8	-	-
Śląskie				
<i>Wskaźnik łóżek na 10 000 ludności</i>	54,6	56,1	22,1	18,8

Uwaga : Łóżka ogółem bez oddziału neonatologicznego

SZPITALA I ZAKŁADY PSYCHIATRYCZNE

Wyszczególnienie	Ogółem		W tym: wg organu założycielskiego ^a	
	2009	2010	2009	2010
Jastrzębie Zdrój				
Szpitala i zakłady psychiatryczne	-	-	-	-
Łóżka ogółem	-	-	-	-
Leczeni ^b (w ciągu roku)	-	-	-	-
Osobodni leczenia (w ciągu roku)	-	-	-	-
Wskaźnik łóżek na 10 000 ludności	-	-	-	-
Śląskie				
<i>Wskaźnik łóżek na 10 000 ludności</i>	6,5	6,3	0,2	0,2

ZAKŁADY PIEŁĘGNACYJNO - OPIEKUŃCZE
I OPIEKUŃCZO – LECZNICZE

Wyszczególnienie	Ogółem		W tym: wg organu założycielskiego ^a	
	2009	2010	2009	2010
Jastrzębie Zdrój				
Zakłady	3	3	-	-
Liczba miejsc	128	130	-	-
Wskaźnik miejsc na 10 000 ludności	13,8	14,1	-	-
Śląskie				
<i>Wskaźnik miejsc na 10 000 ludności</i>	7,3	7,9	1,7	1,5

ZAKŁADY STACJONARNEJ OPIEKI HOSPICYJNEJ - /5180/

Wyszczególnienie	Ogółem		W tym: wg organu założycielskiego ^a	
	2009	2010	2009	2010
Jastrzębie Zdrój				
Zakłady	-	-	-	-
Liczba miejsc	-	-	-	-
Wskaźnik miejsc na 10 000 ludności	-	-	-	-
Śląskie				
<i>Wskaźnik miejsc na 10 000 ludności</i>	0,1	0,2	-	-

a Jednostki podległe samorządowi powiatu i gminy

b Bez ruchu międzyoddziałowego

Źródło :Opracowano na podstawie sprawozdań na form.: MZ - 29 o działalności szpitala ogólnego, MZ - 29A o działalności zakładu długoterminowej stacjonarnej opieki zdrowotnej i MZ-30 zakładu psychiatrycznej opieki stacjonarnej.

AMBULATORYJNA OPIEKA ZDROWOTNA

Wyszczególnienie	2009		2010	
	Śląskie	Jastrzębie Zdrój	Śląskie	Jastrzębie Zdrój
Porady udzielone w specjalistycznej opiece zdrowotnej ^a				
Poradnie chorób wewnętrznych:		16143		16657
liczba porad na 10 000 ludności:	4650,3	1727,4	4953,8	1797,5
w tym:				
Alergologiczna:		-		-
liczba porad na 10 000 ludności:	702,4	-	753,0	-
Diabetologiczna:		-		-
liczba porad na 10 000 ludności:	669,1	-	642,8	-
Nefrologiczna:		1136		975
liczba porad na 10 000 ludności:	132,0	121,6	146,5	105,2
Kardiologiczna:		6255		5740
liczba porad na 10 000 ludności:	1462,6	669,3	1441,4	619,4
Medycyny nuklearnej		-		-
liczba porad na 10 000 ludności:	16,7	-	13,6	-
Poradnie innych specjalności zachowawczych:		65708		61829
liczba porad na 10 000 ludności:	6029,1	7031,0	6019,4	6672,1
w tym:				
Dermatologiczna:		20921		19102
liczba porad na 10 000 ludności:	1551,5	2238,6	1487,3	2061,3
Neurologiczna:		22061		21703
liczba porad na 10 000 ludności:	2093,5	2360,6	2024,5	2342,0
Onkologiczna:		-		-
liczba porad na 10 000 ludności:	608,1	-	640,5	-
Rehabilitacyjna:		16244		14012
liczba porad na 10 000 ludności:	722,0	1738,2	683,5	1512,1
Chorób zakaźnych:		-		-
liczba porad na 10 000 ludności:	106,3	-	90,8	-
Poradnie opieki nad matką i dzieckiem:		33246		33758
liczba porad na 10 000 ludności:	3296,8	3557,4	3186,5	3642,9
w tym:				
Pediatryczna:		-		-
liczba porad na 10 000 ludności - od 0 -19 lat	63,1	-	82,1	-

AMBULATORYJNA OPIEKA ZDROWOTNA (dok.)

Wyszczególnienie	2009		2010	
	Śląskie	Jastrzębie Zdrój	Śląskie	Jastrzębie Zdrój
Neonatologiczna:		-		-
liczba porad na 10 000 ludności - do 1 roku	2451,0	-	2841,7	-
Ginekologiczno-położnicza:		31192		33758
liczba porad na 10 000 ludności - kobiety	6257,4	6567,0	6027,0	7160,2
Poradnie zabiegowe:		116862		115631
liczba porad na 10 000 ludności:	10450,3	12504,6	10505,9	12478,0
w tym:				
Chirurgii ogólnej:		18596		19050
liczba porad na 10 000 ludności:	2333,9	1989,8	2434,7	2055,7
Chirurgii onkologicznej:		-		-
liczba porad na 10 000 ludności:	81,2	-	89,4	-
Urazowo-ortopedyczna:		38552		37885
liczba porad na 10 000 ludności:	2416,3	4125,2	2445,4	4088,3
Okulistyczna:		24947		19267
liczba porad na 10 000 ludności:	2694,4	2669,4	2604,5	2079,1
Otolaryngologiczna:		15976		21442
liczba porad na 10 000 ludności:	1895,9	1709,5	1892,1	2313,9
Urologiczna:		10704		11018
liczba porad na 10 000 ludności:	686,3	1145,4	669,2	2090,8
Poradnie stomatologiczne:		16801		19375
liczba porad na 10 000 ludności:	5920,8	1797,8	5385,4	2090,8
w tym:				
Ortodontyczna:		-		-
liczba porad na 10 000 ludności:	265,3	-	264,7	-
Protetyki stomatologicznej:		-		-
liczba porad na 10 000 ludności:	47,7	-	48,6	-
Chirurgii stomatologicznej:		-		-
liczba porad na 10 000 ludności:	97,5	-	100,2	-

a porady udzielone w publicznych i niepublicznych zakładach opieki zdrowotnej

Źródło: Opracowano na podstawie sprawozdania na formularzu Mz-12 oraz danych Urzędu Statystycznego w Katowicach.

PERSONEL SŁUŻBY ZDROWIA ^{a b}
Stan w dniu 31 XII

Wyszczególnienie	2009	2010	2009			2010		
	Jastrzębie Zdrój		Polska	Śląskie	Jastrzębie Zdrój	Polska	Śląskie	Jastrzębie Zdrój
	liczby bezwzględne		liczba ludności na 1 osobę personelu					
lekarze	212	228	483	446	439	482	448	406
lekarze dentyści	11	14	3220	3155	8453	3101	3089	6604
pielęgniarki	629	636	205	179	148	206	180	145
położne	57	57	1735	1719	1631	1720	1696	1622
farmaceuci	47	43	1581	1723	1978	.	1564	2150

Uwaga: Pielęgniarki i położne łącznie pielęgniarkami i położnymi z wyższym wykształceniem.

a zatrudnienie według podstawowego miejsca pracy

b zatrudnienie w publicznych i niepublicznych zakładach opieki zdrowotnej

Źródło: Opracowano na podstawie sprawozdania MZ-88 - Roczne sprawozdania o zatrudnieniu wybranego personelu służby zdrowia.

PERSONEL SŁUŻBY ZDROWIA W LATACH 2009 - 2010
LICZBA LUDNOŚCI NA 1 OSOBĘ PERSONELU MEDYCZNEGO

