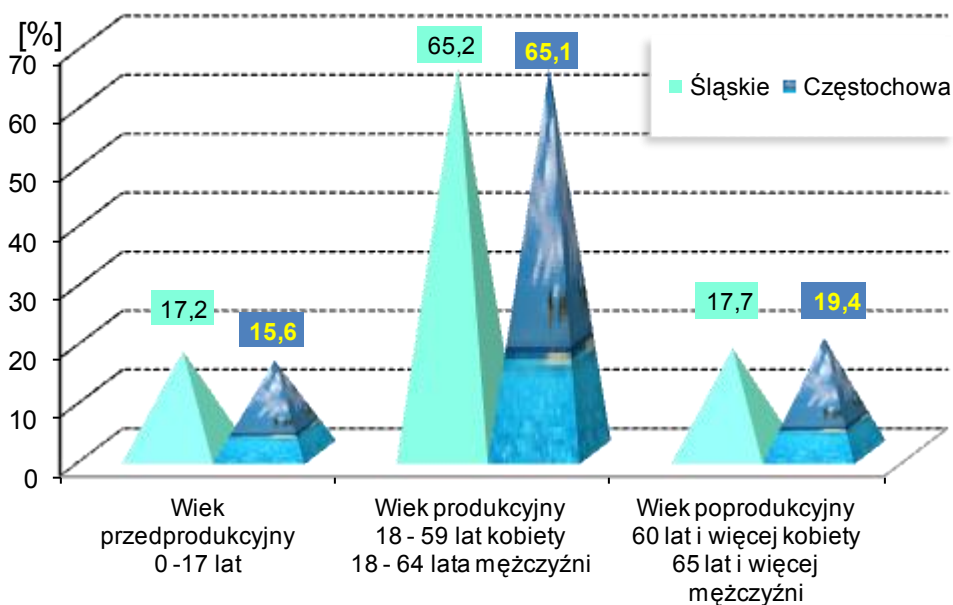


POWIERZCHNIA I LUDNOŚĆ
Stan w dniu 31 XII

Wyszczególnienie	2009	2010
Powierzchnia w km ²	160	160
Ludność - ogółem	239319	238042
Mężczyźni	112305	111666
Kobiety	127014	126376
Wiek przedprodukcyjny	37636	37055
Wiek produkcyjny	156727	154915
Wiek poprodukcyjny	44956	46072

Źródło: Opracowano na podstawie danych Urzędu Statystycznego.

LUDNOŚĆ WEDŁUG GRUP EKONOMICZNYCH W 2010 ROKU



RYNEK PRACY. WYNAGRODZENIE

Wyszczególnienie	2009		2010	
	liczba osób (w tys.)	w odsetkach	liczba osób (w tys.)	w odsetkach
		/śląskie=100,0/		/śląskie=100,0/
Zarejestrowani bezrobotni -ogółem (stan w dniu 31 XII)				
Śląskie	168,4	100,0	181,2	100,0
mężczyźni	78,5	46,6	83	45,8
kobiety	89,9	53,4	98,2	54,2
Częstochowa	11,4	6,8	13,2	7,3
Częstochowa		/ogółem=100,0/		/ogółem=100,0/
mężczyźni	6,0	52,6	6,9	52,3
kobiety	5,4	47,4	6,3	47,7
Przeciętne miesięczne wynagrodzenie brutto w zł ^b				
Śląskie		3405,18		3528,19
Częstochowa		2901,31		3011,7

b Bez podmiotów gospodarczych o liczbie pracujących do 9 osób.
Źródło: Opracowano na podstawie danych Urzędu Statystycznego.

OCHRONA ŚRODOWISKA

Wyszczególnienie	Częstochowa	
	2009	2010
Emisja zanieczyszczeń powietrza atmosferycznego		
- pyłowych tys.t	0,4	0,4
- gazowych w tys.t	782,7	742,7
Redukcja przemysłowych zanieczyszczeń powietrza atmosferycznego ^a		
- pyłowych w %	98,4	98,5
- gazowych w %	1,3 b	1,1 b

a Zanieczyszczenia zatrzymane w urządzeniach do redukcji zanieczyszczeń w % zanieczyszczeń wytworzonych b bez dwutlenku węgla

Źródło: Dane o emisji zanieczyszczeń powietrza opracowano na podstawie danych GUS (Rocznika Statystycznego Województw, Banku Danych Lokalnych).

Dane o redukcji przemysłowych zanieczyszczeń powietrza opracowano na podstawie danych Urzędu Statystycznego w Katowicach - „Województwo Śląskie: Podregiony, Powiaty, Gminy”.

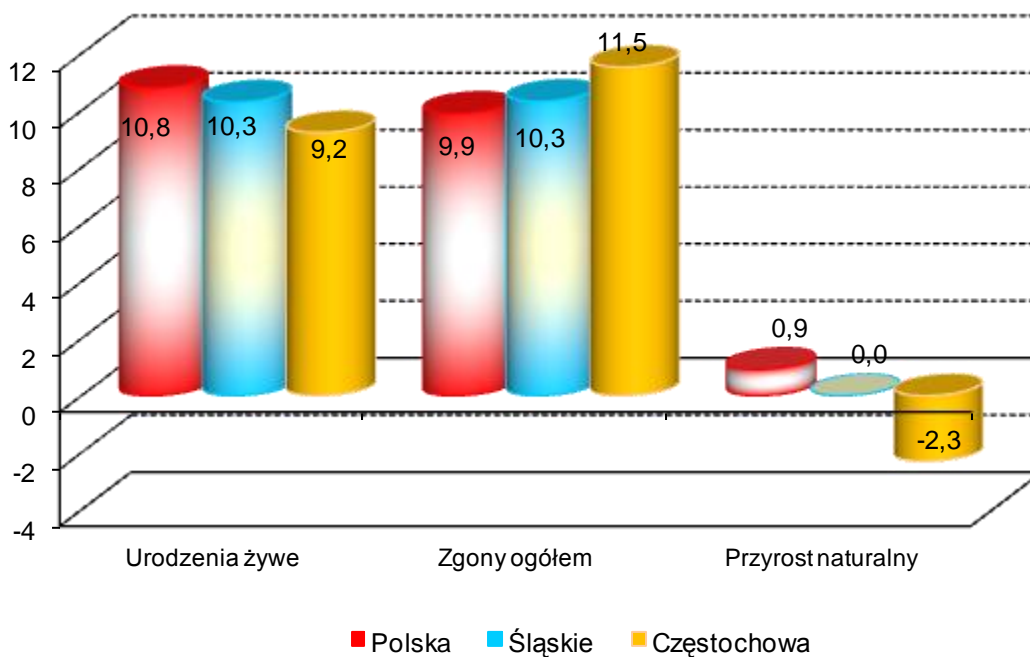
RUCH NATURALNY LUDNOŚCI W LATACH 2009 – 2010
Stan w dniu 31 XII

Wyszczególnienie	2009		2010	
	Liczby bezwzględne			
Urodzenia żywe	2366		2191	
Zgony	2640		2737	
w tym niemowląt	12		9	
Przyrost naturalny	-274		-546	
	Współczynniki na 1000 ludności			
	Śląskie	Częstochowa	Śląskie	Częstochowa
Urodzenia żywe	10,3	9,9	10,3	9,2
Zgony	10,5	11,1	10,3	11,5
w tym niemowląt ^a	7,2	5,1	5,7	4,1
Przyrost naturalny	-0,2	-1,2	0,0	-2,3

a na 1000 urodzeń żywych

Źródło: Opracowano na podstawie danych Urzędu Statystycznego.

RUCH NATURALNY LUDNOŚCI W 2010 ROKU



PRZECIĘTNE DALSZE TRWANIE ŻYCIA W 2010 ROKU

Wyszczególnienie	Mężczyźni			Kobiety		
	w wieku lat					
	0	30	60	0	30	60
Polska ^a	72,10	43,34	18,25	80,59	51,30	23,47
Śląskie ^a	71,62	42,87	18,02	79,71	50,38	22,83
Częstochowa ^b	69,60	41,60	17,00	78,80	49,80	21,90

a ostatnie dostępne dane za 2010 rok

b ostatnie dostępne dane dla powiatów za 2002 rok

Źródło: Opracowano na podstawie danych Urzędu Statystycznego.

ZGONY WEDŁUG NAJCZĘSTSZYCH PRZYCZYŃ

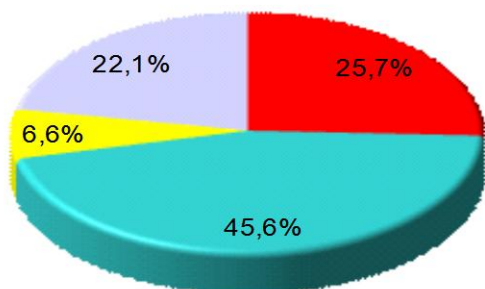
Wyszczególnienie		Ogółem (A00-R99), (V01-Y89)	w tym:		
			Nowotwory (C00-D48)	Choroby układu krążenia (I00-I99)	Zewnętrzne przyczyny zachorowania i zgonu (V01-Y89)
			na 100 000 ludności		
Śląskie	2008	1032,5	264,9	470,9	68,1
	2009	1045,8	271,7	468,7	65,3
Częstochowa	2008	1136,4	282,0	525,2	72,2
	2009	1107,2	288,5	504,9	59,1

Źródło: Obliczenia własne na podstawie danych Urzędu Statystycznego.

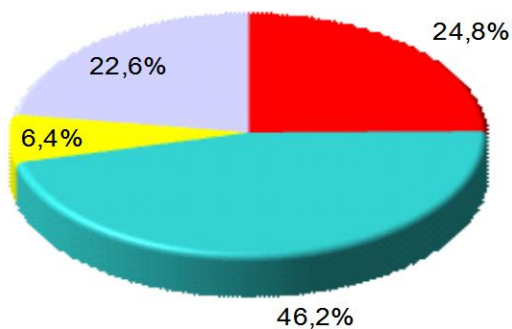
STRUKTURA GŁÓWNYCH PRZYCZYŃ ZGONÓW

2008

Śląskie

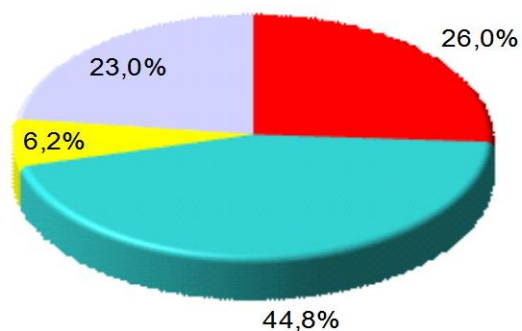


Częstochowa

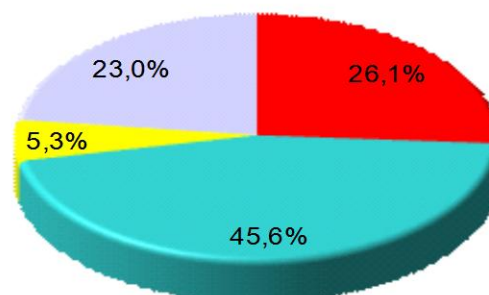


2009

Śląskie



Częstochowa



■ Nowotwory (C00-D48)

■ Choroby układu krążenia (I00-I99)

■ Zewnętrzne przyczyny zachorowania i zgonu (V01-Y89)

■ Pozostałe

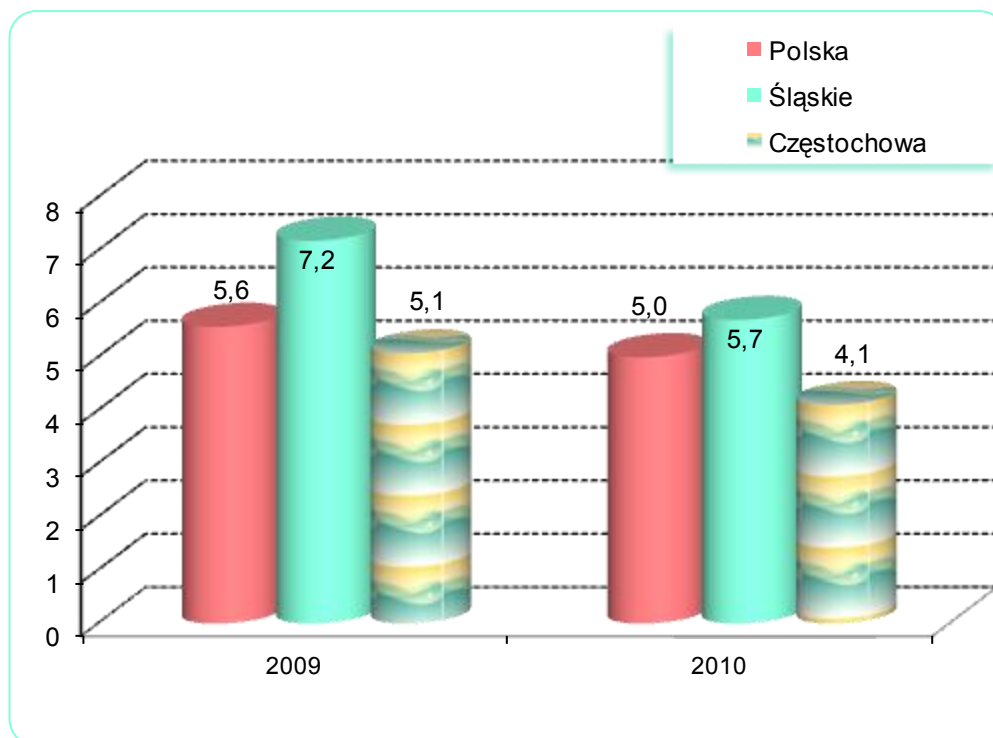
Przyczyny zgonów według Międzynarodowej Statystycznej Klasyfikacji Chorób i Problemów Zdrowotnych, Rewizji X

ZGONY NIEMOWLĄT

Wyszczególnienie	Lata	
	2009	2010
Liczby bezwzględne	12	9
Na 1 000 urodzeń żywych	5,1	4,1
Kolejność miejsc według wysokości współczynnika /licząc od najniższego/	8	8

Źródło: Opracowano na podstawie danych Urzędu Statystycznego.

ZGONY NIEMOWLĄT W LATACH 2009– 2010
NA 1000 URODZEŃ ŻYWYCH



MIASTO NA PRAWACH POWIATU – CZĘSTOCHOWA

**DANE O STANIE ZDROWIA DZIECI I MŁODZIEŻY W WIEKU 0-18 LAT
BĘDĄCYCH POD OPIEKĄ LEKARZA PODSTAWOWEJ OPIEKI ZDROWOTNEJ (RODZINNEGO)
LICZBY BEZWZGLĘDNE**

Rozpoznanie - według najczęstszych schorzeń (kod wg ICD 10)		2009				2010			
		Śląskie		Częstochowa		Śląskie		Częstochowa	
		Osoby, u których stwierdzono schorzenia ogółem	w tym osoby, u których stwierdzono schorzenia po raz pierwszy w okresie sprawozda wczym	Osoby, u których stwierdzono schorzenia ogółem	w tym osoby, u których stwierdzono schorzenia po raz pierwszy w okresie sprawozda wczym	Osoby, u których stwierdzono schorzenia ogółem	w tym osoby, u których stwierdzono schorzenia po raz pierwszy w okresie sprawozda wczym	Osoby, u których stwierdzono schorzenia ogółem	w tym osoby, u których stwierdzono schorzenia po raz pierwszy w okresie sprawozda wczym
Niedokrwistość D50-D59		8209	2310	415	114	8143	2136	403	104
Niedożywienie E40-E46		3943	607	200	59	3570	565	194	52
Otyłość E65-E68		14018	2233	548	128	13907	2147	488	114
Zaburzenia refrakcji i akomodacji oka H52		36963	3704	1610	225	33682	3334	1632	208
Alergie	Dychawica oskrzelowa J45	24517	3530	1538	166	26096	3843	1746	193
	Pokarmowe K52.2	10629	1899	799	145	10299	1822	697	118
	Skórne L27.2	12286	2046	626	110	11578	1812	539	88
Zniekształcenia kręgosłupa M40-M41		53246	5934	1667	273	48607	5725	1357	187
Choroby układu moczowego N00-N23		7127	1264	263	54	6556	1223	241	44
Zaburzenia rozwoju R62		8851	1265	385	42	8753	1292	319	41
w tym	fizycznego R62.8	5225	674	213	20	4991	640	185	30
	psychomotorycznego R62.0	2861	371	156	18	2736	360	134	13

Źródło: Opracowano na podstawie sprawozdania Mz 11- roczne sprawozdanie o działalności i zatrudnieniu w podstawowej ambulatoryjnej opiece zdrowotnej, według lokalizacji placówek udzielających świadczeń zdrowotnych.

MIASTO NA PRAWACH POWIATU – CZĘSTOCHOWA

**DANE O STANIE ZDROWIA DZIECI I MŁODZIEŻY W WIEKU 0-18 LAT
BĘDĄCYCH POD OPIEKĄ LEKARZA PODSTAWOWEJ OPIEKI ZDROWOTNEJ (RODZINNEGO)
WSKAŹNIKI NA 10 000 LUDNOŚCI ^a**

Rozpoznanie - według najczęstszych schorzeń (kod wg ICD 10)		2009				2010			
		Śląskie		Częstochowa		Śląskie		Częstochowa	
		Osoby, u których stwierdzono schorzenia ogółem	w tym osoby, u których stwierdzono schorzenia po raz pierwszy w okresie sprawozda wczym	Osoby, u których stwierdzono schorzenia ogółem	w tym osoby, u których stwierdzono schorzenia po raz pierwszy w okresie sprawozda wczym	Osoby, u których stwierdzono schorzenia ogółem	w tym osoby, u których stwierdzono schorzenia po raz pierwszy w okresie sprawozda wczym	Osoby, u których stwierdzono schorzenia ogółem	w tym osoby, u których stwierdzono schorzenia po raz pierwszy w okresie sprawozda wczym
Niedokrwistość D50-D59		88,4	24,6	95,1	25,8	89,2	23,2	94,3	24,1
Niedożywienie E40-E46		42,5	6,5	45,8	13,4	39,1	6,1	45,4	12,1
Otyłość E65-E68		151,0	23,8	125,5	29,0	152,3	23,3	114,2	26,4
Zaburzenia refrakcji i akomodacji oka H52		398,0	39,5	368,8	51,0	368,8	36,2	381,9	48,2
Alergie	Dychawica oskrzelowa J45	264,0	37,6	352,3	37,6	285,7	41,7	408,6	44,7
	Pokarmowe K52.2	114,5	20,2	183,0	32,9	112,8	19,8	163,1	27,4
	Skórne L27.2	132,3	21,8	143,4	24,9	126,8	19,7	126,1	20,4
Zniekształcenia kręgosłupa M40-M41		573,4	63,3	381,9	61,9	532,2	62,2	317,6	43,3
Choroby układu moczowego N00-N23		76,7	13,5	60,2	12,2	71,8	13,3	56,4	10,2
Zaburzenia rozwoju R62		95,3	13,5	88,2	9,5	95,8	14,0	74,6	9,5
w tym	fizycznego R62.8	56,3	7,2	48,8	4,5	54,6	6,9	43,3	7,0
	psychomotorycznego R62.0	30,8	4,0	35,7	4,1	30,0	3,9	31,4	3,0

^a obliczono dla ludności w wieku od 0 do 19 lat

Źródło: Opracowano na podstawie sprawozdania Mz 11- roczne sprawozdanie o działalności i zatrudnieniu w podstawowej ambulatoryjnej opiece zdrowotnej, według lokalizacji placówek udzielających świadczeń zdrowotnych.

DANE O STANIE ZDROWIA OSÓB W WIEKU 19 LAT I WIĘCEJ
BĘDĄCYCH POD OPIEKĄ LEKARZA PODSTAWOWEJ OPIEKI ZDROWOTNEJ (RODZINNEGO)

Rozpoznanie - według najczęstszych schorzeń (kod wg ICD 10)	2009				2010			
	Śląskie		Częstochowa		Śląskie		Częstochowa	
	Osoby, u których stwierdzono schorzenia ogółem (stan w dniu 31 XII)	w tym osoby, u których stwierdzono schorzenia po raz pierwszy w roku sprawozda wczym	Osoby, u których stwierdzono schorzenia ogółem (stan w dniu 31 XII)	w tym osoby, u których stwierdzono schorzenia po raz pierwszy w roku sprawozda wczym	Osoby, u których stwierdzono schorzenia ogółem (stan w dniu 31 XII)	w tym osoby, u których stwierdzono schorzenia po raz pierwszy w roku sprawozda wczym	Osoby, u których stwierdzono schorzenia ogółem (stan w dniu 31 XII)	w tym osoby, u których stwierdzono schorzenia po raz pierwszy w roku sprawozda wczym
	Liczby bezwzględne							
Choroby tarczycy E00-E07	51770	5800	2620	328	56255	7210	2544	458
Cukrzyca E10-E14	143535	13776	8617	933	149644	14595	7821	975
Choroby układu krążenia 00-I99	525216	42531	29077	2476	550536	45064	28637	2629
Przewlekły nieżyt oskrzeli, dychawica oskrzelowa J40-J47	76618	7171	5346	431	78986	8603	4729	534
Przewlekłe choroby układu trawiennego K25-K93	128414	11742	7255	598	133419	13890	7279	709
Choroby układu mięśniowo- kostnego i tkanki łącznej M00-M99	171163	13772	8933	739	183407	17009	8982	809

MIASTO NA PRAWACH POWIATU – CZĘSTOCHOWA

**DANE O STANIE ZDROWIA OSÓB W WIEKU 19 LAT I WIĘCEJ
BĘDĄCYCH POD OPIEKĄ LEKARZA PODSTAWOWEJ OPIEKI ZDROWOTNEJ (RODZINNEGO) dok.**

Rozpoznanie - według najczęstszych schorzeń (kod wg ICD 10)	2009				2010			
	Śląskie		Częstochowa		Śląskie		Częstochowa	
	Osoby, u których stwierdzono schorzenia ogółem (stan w dniu 31 XII)	w tym osoby, u których stwierdzono schorzenia po raz pierwszy w roku sprawozda wczym	Osoby, u których stwierdzono schorzenia ogółem (stan w dniu 31 XII)	w tym osoby, u których stwierdzono schorzenia po raz pierwszy w roku sprawozda wczym	Osoby, u których stwierdzono schorzenia ogółem (stan w dniu 31 XII)	w tym osoby, u których stwierdzono schorzenia po raz pierwszy w roku sprawozda wczym	Osoby, u których stwierdzono schorzenia ogółem (stan w dniu 31 XII)	w tym osoby, u których stwierdzono schorzenia po raz pierwszy w roku sprawozda wczym
	wskaźniki na 10 000 ludności ^a							
Choroby tarczycy E00-E07	139,5	15,7	133,9	16,7	151,1	19,4	130,3	23,4
Cukrzyca E10-E14	386,7	37,2	440,4	47,6	402,0	39,3	400,4	49,8
Choroby układu krążenia I00-I99	1414,9	114,8	1486,1	126,4	1478,9	121,2	1466,2	134,4
Przewlekły nieżyt oskrzeli, dychawica oskrzelowa J40-J47	206,4	19,4	273,2	22,0	212,2	23,1	242,1	27,3
Przewlekłe choroby układu trawiennego K25-K93	345,9	31,7	370,8	30,5	358,4	37,4	372,7	36,2
Choroby układu mięśniowo- kostnego i tkanki łącznej M00-M99	461,1	37,2	456,5	37,7	492,7	45,8	459,9	41,4

a obliczono do ludności w wieku 20 lat i więcej

Źródło: Opracowano na podstawie sprawozdania Mz 11- roczne sprawozdanie o działalności i zatrudnieniu w podstawowej ambulatoryjnej opiece zdrowotnej", według lokalizacji placówek udzielających świadczeń zdrowotnych.

ZACHOROWANIA NA CHOROBY ZAKAŻNE

Wyszczególnienie		Częstochowa			
		2009		2010	
Według X Rewizji Międzynarodowej Klasyfikacji Chorób i Problemów Zdrowotnych		w liczbach bezwzględnych			
Dur brzuszny	/A 01.0/	-	-	-	-
Czerwonka bakteryjna	/A 03/	3		1	
Krztusiec	/A 37/	26		16	
Szkarlatyna (płonica)	/A 38/	56		62	
Choroba meningokokowa (inwazyjna)	/A39/	1		-	
Odra	/B 05/	-		-	
Wirusowe zapalenie wątroby ^a :	/B15-B19/	48		26	
w tym typu B ^b	/B16; B18.0-1/	16		19	
Świnka (nagminne zapalenie przyusznicy)	/B26/	24		17	
Bakteryjne zatrucia pokarmowe:	/A02.0;A05/	22		39	
w tym salmonelozy	/A02.0/	22		39	
AIDS (zespół nabytego upośledzenia odporności)	/B20-B24/	1		1	
Grypa: zachorowania potwierdzone laboratoryjnie ^c	/J10;J11/	11		-	
Nowo wykryte zakażenia HIV	/Z21/	6		1	
Grypa ptaków typu A/H5 lub A/H5N1 u ludzi	/J09/	-		-	
Grypa wywołana nowym wirusem A(H1N1)	-	9		-	
		na 100 000 ludności			
		Śląskie		Częstochowa	
		2009	2010	2009	2010
Dur brzuszny	/A 01.0/	-	-	-	-
Czerwonka bakteryjna	/A 03/	0,1	0,02	1,2	0,4
Krztusiec	/A 37/	4,4	2,6	10,8	6,7
Szkarlatyna (płonica)	/A 38/	54,4	46,3	23,3	26,0
Choroba meningokokowa (inwazyjna)	/A39/	0,9	0,6	0,4	-
Odra	/B 05/	0,1	0,04	-	-
Wirusowe zapalenie wątroby ^a :	/B15-B19/	9,3	7,1	20,0	10,9
w tym typu B ^b	/B16; B18.0-1/	4,0	2,9	6,7	8,0
Świnka (nagminne zapalenie przyusznicy)	/B26/	9,1	8,9	10,0	7,1
Bakteryjne zatrucia pokarmowe:	/A02.0;A05/	25,7	33,7	9,2	16,3
w tym salmonelozy	/A02.0/	14,2	17,7	9,2	16,3
AIDS (zespół nabytego upośledzenia odporności)	/B20-B24/	0,3	0,4	0,4	0,4
Grypa: zachorowania potwierdzone laboratoryjnie ^c	/J10;J11/	8,8	0,5	4,6	-
Nowo wykryte zakażenia HIV	/Z21/	2,4 ^d	2,3 ^d	2,5	0,4
Grypa ptaków typu A/H5 lub A/H5N1 u ludzi	/J09/	-	-	-	-
Grypa wywołana nowym wirusem A(H1N1)	-	.	0,4	3,7	-

^a WZW typu C obliczono wg definicji przypadku z roku 2005

^b łącznie z zakażeniami mieszanymi HBV i HCV (typ B+C)

^c w tym przypadki grypy A/H1N1v

^d w tym przypadku zachorowania bez możliwości rozbicia terytorialnego na poszczególne powiaty (w roku 2009 - 36, w roku 2010 - 44)

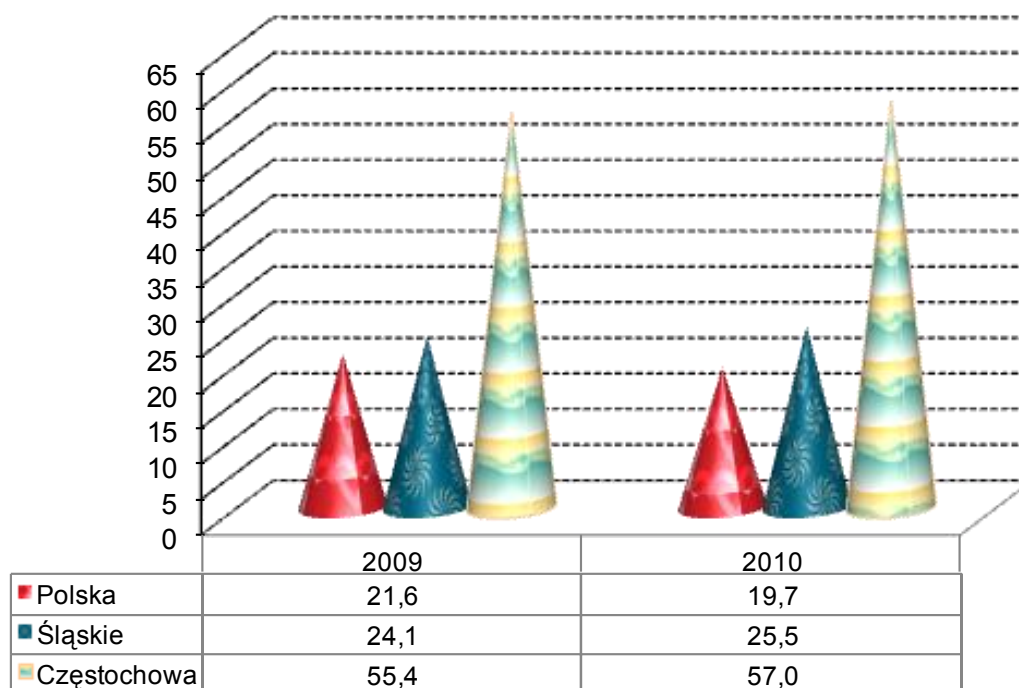
Źródło: Opracowano na podstawie danych Śląskiej Wojewódzkiej Stacji Sanitarno-Epidemiologicznej oraz biuletynu Państwowego Zakładu Higieny "Choroby zakaźne i zatrucia w Polsce w 2009 roku"

ZACHOROWANIA NA GRUŻLICĘ

Zachorowania	Ogółem	
	2009	2010
	liczby bezwzględne	
Polska	8236	7509
Śląskie	1119	1181
Częstochowa	133	136
	wskaźniki na 100 000 ludności	
Polska	21,6	19,7
Śląskie	24,1	25,5
Częstochowa	55,4	57,0

Źródło: Opracowano na podstawie materiałów Instytutu Gruźlicy i Chorób Płuc oraz Wojewódzkiej Przychodni Chorób Płuc i Gruźlicy. (Dla powiatu według lokalizacji placówek udzielających świadczeń zdrowotnych).

ZACHOROWANIA NA GRUŻLICĘ
WSKAŹNIK NA 100 000 LUDNOŚCI

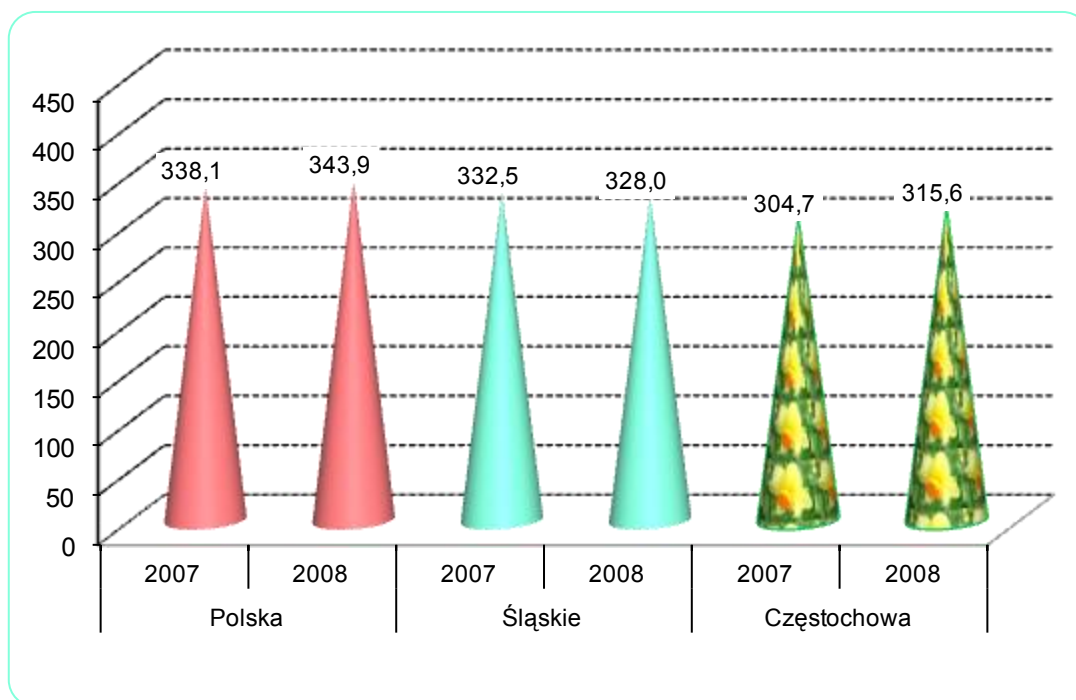


ZACHOROWANIA NA NOWOTWORY ZŁOŚLIWE

Wyszczególnienie	Śląskie		Częstochowa	
	2007	2008	2007	2008
	liczby bezwzględne			
Ogółem	15503	15250	744	762
Mężczyźni	7951	7645	337	336
Kobiety	7552	7605	407	426
	wskaźniki na 100 000 ludności			
Ogółem	332,5	328,0	304,7	315,6
Mężczyźni	353,4	341,0	293,3	296,1
Kobiety	313,1	316,0	314,9	332,9

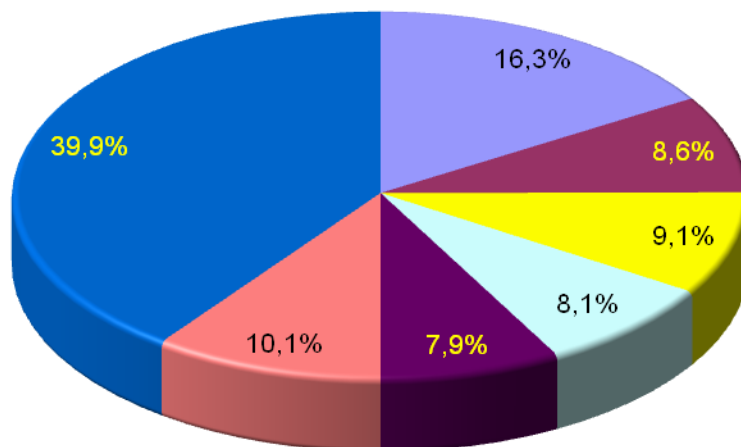
Uwaga: Dane za rok 2008 - ostatnie dane dotyczące zachorowań na nowotwory złośliwe.
 Źródło: Biuletyn Statystyczny Centrum Onkologii - Instytut im. M. Skłodowskiej - Curie, Warszawa 2010 r. oraz Krajowa Baza Danych Nowotworowych (www.onkologia.org.pl)

ZACHOROWANIA NA NOWOTWORY ZŁOŚLIWE OGÓŁEM
 W LATACH 2007 – 2008

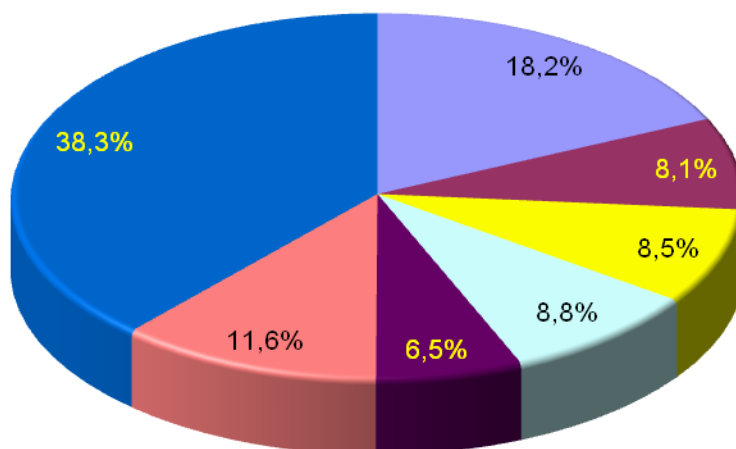


STRUKTURA CHOROBY HOSPITALIZOWANEJ W 2009 ROKU
NAJCZĘSTSZE PRZYCZYNY HOSPITALIZACJI

ŚLĄSKIE



CZĘSTOCHOWA

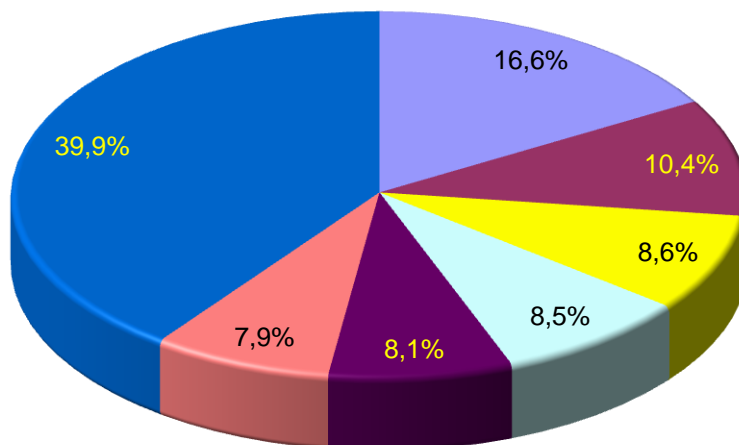


- I00-I99 - Choroby układu krążenia
- N00-N99 - Choroby układu moczowo płciowego
- O00-O99 - Ciąża, poród i połóg
- Pozostałe
- C00-D48 - Nowotwory
- K00-K93 - Choroby układu trawiennego
- Z00-Z99 - Czynniki wpływające na stan zdrowia

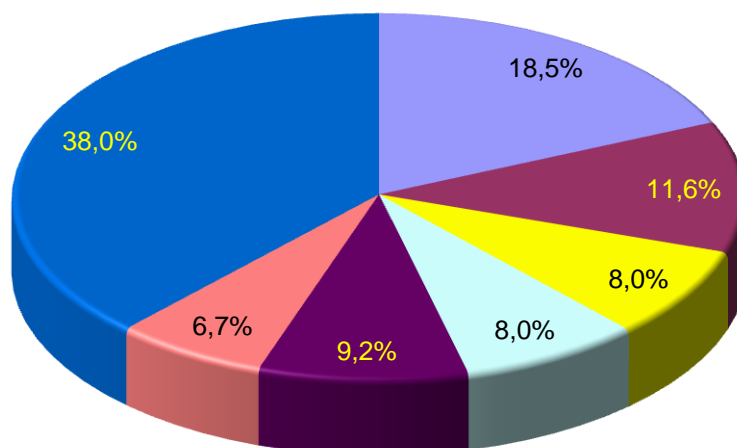
Uwaga: Według rozdziałów Międzynarodowej Klasyfikacji Chorób i Problemów Zdrowotnych, Rewizja X
Źródło: Opracowano na podstawie danych uzyskanych w oparciu o Komputerowy System "Karta Statystyczna".

STRUKTURA CHOROBY HOSPITALIZOWANEJ W 2010 ROKU
NAJCZĘSTSZE PRZYCZYNY HOSPITALIZACJI

ŚLĄSKIE



CZĘSTOCHOWA



- | | |
|----------------------------------------------|-------------------------------------------------|
| ■ I00-I99 - Choroby układu krążenia | ■ Z00-Z99 - Czynniki wpływające na stan zdrowia |
| ■ N00-N99 - Choroby układu moczowo płciowego | ■ C00-D48 - Nowotwory |
| ■ K00-K93 - Choroby układu trawiennego | ■ O00-O99 - Ciąża, poród i połóg |
| ■ Pozostałe | |

Uwaga: Według rozdziałów Międzynarodowej Klasyfikacji Chorób i Problemów Zdrowotnych, Rewizja X
Źródło: Opracowano na podstawie danych uzyskanych w oparciu o Komputerowy System "Karta Statystyczna".

**CHOROZY LECZENI W JEDNOSTKACH LECZNICTWA AMBULATORYJNEGO
DLA OSÓB Z ZABURZENIAMI PSYCHICZNYMI, OSÓB UZALEŻNIONYCH
OD ALKOHOLU ORAZ INNYCH SUBSTANCJI PSYCHOAKTYWNYCH
W LATACH 2009 - 2010**

A. Zaburzenia psychiczne (bez uzależnień)				
Wyszczególnienie	2009		2010	
	Liczby bezwzględne	Wskaźnik na 10 000 ludności	Liczby bezwzględne	Wskaźnik na 10 000 ludności
Śląskie				
Leczeni ogółem	138604	298,7	146009	315,0
w tym: po raz pierwszy	34654	74,6	36443	78,6
Częstochowa				
Leczeni ogółem	11074	462,7	10901	457,9
w tym: po raz pierwszy	2964	123,5	3315	138,9
B. Zaburzenia spowodowane używaniem alkoholu				
Wyszczególnienie	2009		2010	
	Liczby bezwzględne	Wskaźnik na 10 000 ludności	Liczby bezwzględne	Wskaźnik na 10 000 ludności
Śląskie				
Leczeni ogółem	22825	49,2	22024	47,5
w tym: po raz pierwszy	10281	22,1	10095	21,8
Częstochowa				
Leczeni ogółem	562	23,5	646	27,1
w tym: po raz pierwszy	191	8,0	340	14,2
C. Zaburzenia spowodowane używaniem środków psychoaktywnych				
Wyszczególnienie	2009		2010	
	Liczby bezwzględne	Wskaźnik na 10 000 ludności	Liczby bezwzględne	Wskaźnik na 10 000 ludności
Śląskie				
Leczeni ogółem	3458	7,5	3475	7,5
w tym: po raz pierwszy	1410	3,0	1639	3,5
Częstochowa				
Leczeni ogółem	712	29,8	708	29,7
w tym: po raz pierwszy	96	4,0	362	15,2

Źródło: Opracowano na podstawie sprawozdania na formularzu MZ-15 Roczne sprawozdanie z działalności jednostki lecznictwa ambulatoryjnego dla osób z zaburzeniami psychicznymi, osób uzależnionych od alkoholu oraz innych substancji psychoaktywnych, według lokalizacji placówek udzielających świadczeń zdrowotnych.

SZPITALE OGÓLNE

Wyszczególnienie	Ogółem		W tym: wg organu założycielskiego ^a	
	2009	2010	2009	2010
Częstochowa				
Szpitala	5	4	1	1
Łóżka ogółem	1658	1487	559	472
w tym na oddziałach :				
Chorób wewnętrznych	284	256	155	127
Gastroenterologicznych	22	22	-	-
Geriatrycznych	20	16	20	16
Kardiologicznych	51	51	-	-
Intens. nadzoru kardiologicznego	12	12	-	-
Nefrologicznych	44	32	-	-
Medycyny paliatywnej	15	15	-	-
Dermatologicznych	32	22	32	22
Neurologicznych	140	125	50	41
Onkologicznych	40	40	-	-
Intensywnej terapii	27	27	8	8
Gruźlicy i chorób płuc	107	91	69	53
Reumatologicznych	39	21	-	-
Rehabilitacyjnych	54	54	26	26
Zakaźnych	30	30	-	-
Dziecięcych	95	95	33	33
Patologii noworod.i wcześniak.	12	14	-	-
Ginekologiczno - położniczych	180	180	40	40
Chirurgii ogólnej	137	124	45	52
Chirurgii dziecięcej	35	35	-	-
Chirurgii onkologicznej	16	16	-	-
Neurochirurgicznych	32	32	-	-
Urazowo - ortopedycznych	86	73	43	30
Okulistycznych	60	30	-	-
Otolaryngologicznych	21	21	-	-
Urologicznych	34	20	34	20
Psychiatrycznych	25	25	-	-
Ratunkowych	8	8	4	4
Neonatologicznych	137	84	20	20
Leczeni b (w ciągu roku)	67617	67156	19720	19290
Osobodni leczenia (w ciągu roku)	437616	435197	141879	145146
Wskaźnik łóżek na 10 000 ludności	69,3	62,5	23,4	19,8
Śląskie				
<i>Wskaźnik łóżek na 10 000 ludności</i>	54,6	56,1	22,1	18,8

Uwaga : Łóżka ogółem bez oddziału neonatologicznego

SZPITALA I ZAKŁADY PSYCHIATRYCZNE

Wyszczególnienie	Ogółem		W tym: wg organu założycielskiego ^a	
	2009	2010	2009	2010
Częstochowa				
Szpitala i zakłady psychiatryczne	1	2	-	-
Łóżka ogółem	30	40	-	-
w tym na oddziałach :				
leczenia alkoholowych zespołów abstynencyjnych (detoksykacji)	-	10	-	-
rehabilitacyjny dla uzależnionych od substancji psychoaktywnych	30	30	-	-
Leczeni ^b (w ciągu roku)	74	571		
Osobodni leczenia (w ciągu roku)	6753	9494		
Wskaźnik łóżek na 10 000 ludności	1,3	1,7		
Śląskie				
<i>Wskaźnik łóżek na 10 000 ludności</i>	6,5	6,3	0,2	0,2

**ZAKŁADY PIELEGNACYJNO - OPIEKUŃCZE
I OPIEKUŃCZO – LECZNICZE**

Wyszczególnienie	Ogółem		W tym: wg organu założycielskiego ^a	
	2009	2010	2009	2009
Częstochowa				
Zakłady	5	5	1	1
Liczba miejsc	280	284	60	60
Wskaźnik miejsc na 10 000 ludności	11,7	11,9	2,5	2,5
Śląskie				
<i>Wskaźnik miejsc na 10 000 ludności</i>	7,3	7,9	1,7	1,5

ZAKŁADY STACJONARNEJ OPIEKI HOSPICYJNEJ - /5180/

Wyszczególnienie	Ogółem		W tym: wg organu założycielskiego ^a	
	2009	2010	2009	2010
Częstochowa				
Zakłady	-	-	-	-
Liczba miejsc	-	-	-	-
Wskaźnik miejsc na 10 000 ludności	-	-	-	-
Śląskie				
<i>Wskaźnik miejsc na 10 000 ludności</i>	0,1	0,2	-	-

a Jednostki podległe samorządowi powiatu i gminy **b** Bez ruchu międzyoddziałowego
 Źródło :Opracowano na podstawie sprawozdań na form.: MZ - 29 o działalności szpitala ogólnego, MZ - 29A o działalności zakładu długoterminowej stacjonarnej opieki zdrowotnej i MZ-30 zakładu psychiatrycznej opieki stacjonarnej

AMBULATORYJNA OPIEKA ZDROWOTNA

Wyszczególnienie	2009		2010	
	Śląskie	Częstochowa	Śląskie	Częstochowa
Porady udzielone w specjalistycznej opiece zdrowotnej ^a				
Poradnie chorób wewnętrznych:		170510		162908
liczba porad na 10 000 ludności:	4650,3	7103,8	4953,8	6823,7
w tym:				
Alergologiczna:		24555		17262
liczba porad na 10 000 ludności:	702,4	1023,0	753,0	723,1
Diabetologiczna:		19915		15700
liczba porad na 10 000 ludności:	669,1	829,7	642,8	657,6
Nefrologiczna:		5949		7104
liczba porad na 10 000 ludności:	132,0	247,8	146,5	297,6
Kardiologiczna:		49897		54607
liczba porad na 10 000 ludności:	1462,6	2078,8	1441,4	2287,3
Medycyny nuklearnej				-
liczba porad na 10 000 ludności:	16,7	-	13,6	-
Poradnie innych specjalności zachowawczych:		248423		264651
liczba porad na 10 000 ludności:	6029,1	10349,8	6019,4	11085,5
w tym:				
Dermatologiczna:		71873		69678
liczba porad na 10 000 ludności:	1551,5	2994,4	1487,3	2918,6
Neurologiczna:		99139		98526
liczba porad na 10 000 ludności:	2093,5	4130,3	2024,5	4127,0
Onkologiczna:		9362		23098
liczba porad na 10 000 ludności:	608,1	390,0	640,5	967,5
Rehabilitacyjna:		23648		24237
liczba porad na 10 000 ludności:	722,0	985,2	683,5	1015,2
Chorób zakaźnych:		2176		4924
liczba porad na 10 000 ludności:	106,3	90,7	90,8	206,3
Poradnie opieki nad matką i dzieckiem:		129517		111172
liczba porad na 10 000 ludności:	3296,8	5395,9	3186,5	4656,7
w tym:				
Pediatryczna:		232		154
liczba porad na 10 000 ludności - od 0 -19 lat	63,1	52,6	82,1	35,7

AMBULATORYJNA OPIEKA ZDROWOTNA (dok.)

Wyszczególnienie	2009		2010	
	Śląskie	Częstochowa	Śląskie	Częstochowa
Neonatologiczna:		20		499
liczba porad na 10 000 ludności - do 1 roku	2451,0	86,8	2841,7	2187,6
Ginekologiczno-położnicza:		129265		110519
liczba porad na 10 000 ludności - kobiety	6257,4	10160,2	6027,0	86920,2
Poradnie zabiegowe:		297856		301338
liczba porad na 10 000 ludności:	10450,3	12409,3	10505,9	12622,2
w tym:				
Chirurgii ogólnej:		58199		66604
liczba porad na 10 000 ludności:	2333,9	2424,7	2434,7	2789,8
Chirurgii onkologicznej:		63		2582
liczba porad na 10 000 ludności:	81,2	2,6	89,4	108,2
Urazowo-ortopedyczna:		62330		63450
liczba porad na 10 000 ludności:	2416,3	2596,8	2445,4	2657,7
Okulistyczna:		96936		82459
liczba porad na 10 000 ludności:	2694,4	4038,5	2604,5	3454,0
Otolaryngologiczna:		62736		65612
liczba porad na 10 000 ludności:	1895,9	2613,7	1892,1	2748,3
Urologiczna:		15706		11030
liczba porad na 10 000 ludności:	686,3	654,3	669,2	462,0
Poradnie stomatologiczne:		236096		174010
liczba porad na 10 000 ludności:	5920,8	9836,2	5385,4	7288,8
w tym:				
Ortodontyczna:		19161		20535
liczba porad na 10 000 ludności:	265,3	798,3	264,7	860,2
Protetyki stomatologicznej:		-		32
liczba porad na 10 000 ludności:	47,7	-	48,6	1,3
Chirurgii stomatologicznej:		1036		2311
liczba porad na 10 000 ludności:	97,5	43,2	100,2	96,8

^a porady udzielone w publicznych i niepublicznych zakładach opieki zdrowotnej

Źródło: Opracowano na podstawie sprawozdania na formularzu Mz-12 oraz danych Urzędu Statystycznego w Katowicach.

PERSONEL SŁUŻBY ZDROWIA ^{a b}
Stan w dniu 31 XII

Wyszczególnienie	2009	2010	2009			2010		
	Częstochowa		Polska	Śląskie	Częstochowa	Polska	Śląskie	Częstochowa
	liczby bezwzględne		liczba ludności na 1 osobę personelu					
lekarze	763	787	483	446	314	482	448	302
lekarze dentyści	139	120	3220	3155	1722	3101	3089	1984
pielęgniarki	1819	1809	205	179	132	206	180	132
położne	237	235	1735	1719	1010	1720	1696	1013
farmaceuci	184	207	1581	1723	1301	.	1564	1150

Uwaga: Pielęgniarki i położne łącznie pielęgniarkami i położnymi z wyższym wykształceniem

a zatrudnienie według podstawowego miejsca pracy

b zatrudnienie w publicznych i niepublicznych zakładach opieki zdrowotnej

Źródło: Opracowano na podstawie sprawozdania MZ-88 - Roczne sprawozdania o zatrudnieniu wybranego personelu służby zdrowia.

PERSONEL SŁUŻBY ZDROWIA W LATACH 2009 - 2010
LICZBA LUDNOŚCI NA 1 OSOBĘ PERSONELU MEDYCZNEGO

