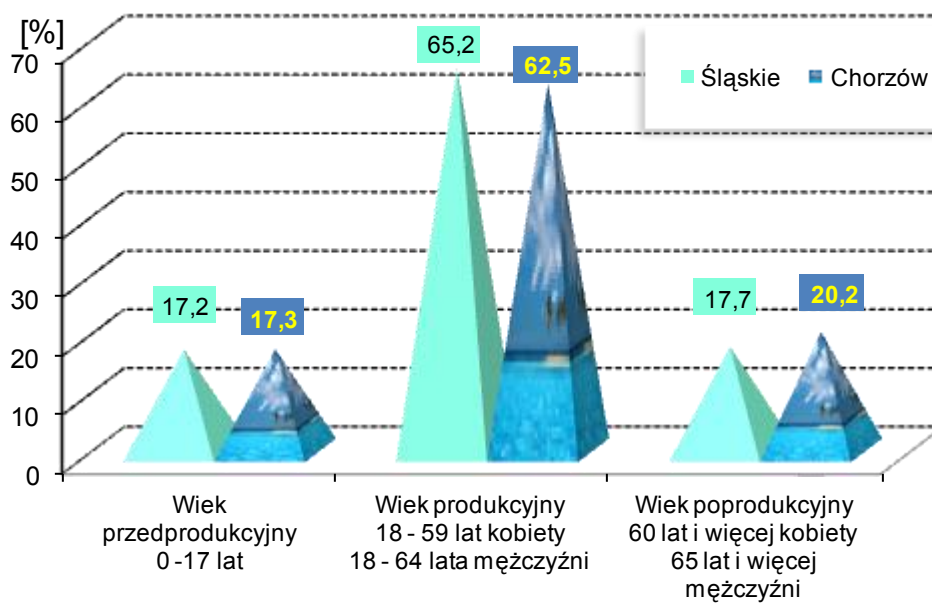


POWIERZCHNIA I LUDNOŚĆ
Stan w dniu 31 XII

Wyszczególnienie	2009	2010
Powierzchnia w km ²	33	33
Ludność - ogółem	113007	112697
Mężczyźni	53825	53687
Kobiety	59182	59010
Wiek przedprodukcyjny	19582	19449
Wiek produkcyjny	71017	70473
Wiek poprodukcyjny	22408	22775

Źródło: Opracowano na podstawie danych Urzędu Statystycznego w Katowicach.

LUDNOŚĆ WEDŁUG GRUP EKONOMICZNYCH W 2010 ROKU



RYNEK PRACY. WYNAGRODZENIE

Wyszczególnienie	2009		2010	
	liczba osób (w tys.)	w odsetkach	liczba osób (w tys.)	w odsetkach
		/śląskie=100,0/		/śląskie=100,0/
Zarejestrowani bezrobotni ogółem (stan w dniu 31 XII)				
Śląskie	168,4	100,0	181,2	100,0
mężczyźni	78,5	46,6	83	45,8
kobiety	89,9	53,4	98,2	54,2
Chorzów	4,6	2,7	4,7	2,6
Chorzów		/ogółem=100,0/		/ogółem=100,0/
mężczyźni	2,1	45,7	2,1	44,7
kobiety	2,5	54,3	2,6	55,3
Przeciętne miesięczne wynagrodzenie brutto w zł ^b				
Śląskie		3405,18		3528,19
Chorzów		2902,8		3042,37

b Bez podmiotów gospodarczych o liczbie pracujących do 9 osób.
Źródło: Opracowano na podstawie danych Urzędu Statystycznego w Katowicach.

OCHRONA ŚRODOWISKA

Wyszczególnienie	Chorzów	
	2009	2010
Emisja zanieczyszczeń powietrza atmosferycznego		
- pyłowych tys. t	0,0	0,1
- gazowych w tys. t	1119,3	988,6
Redukcja przemysłowych zanieczyszczeń powietrza atmosferycznego ^a		
- pyłowych w %	99,9	99,9
- gazowych w %	79,6 b	80,2 b

a Zanieczyszczenia zatrzymane w urządzeniach do redukcji zanieczyszczeń w % zanieczyszczeń wytworzonych

b bez dwutlenku węgla

Źródło: Dane o emisji zanieczyszczeń powietrza opracowano na podstawie danych GUS (Rocznika Statystycznego Województw, Banku Danych Lokalnych).

Dane o redukcji przemysłowych zanieczyszczeń powietrza opracowano na podstawie danych Urzędu Statystycznego w Katowicach - „Województwo Śląskie: Podregiony, Powiaty, Gminy”.

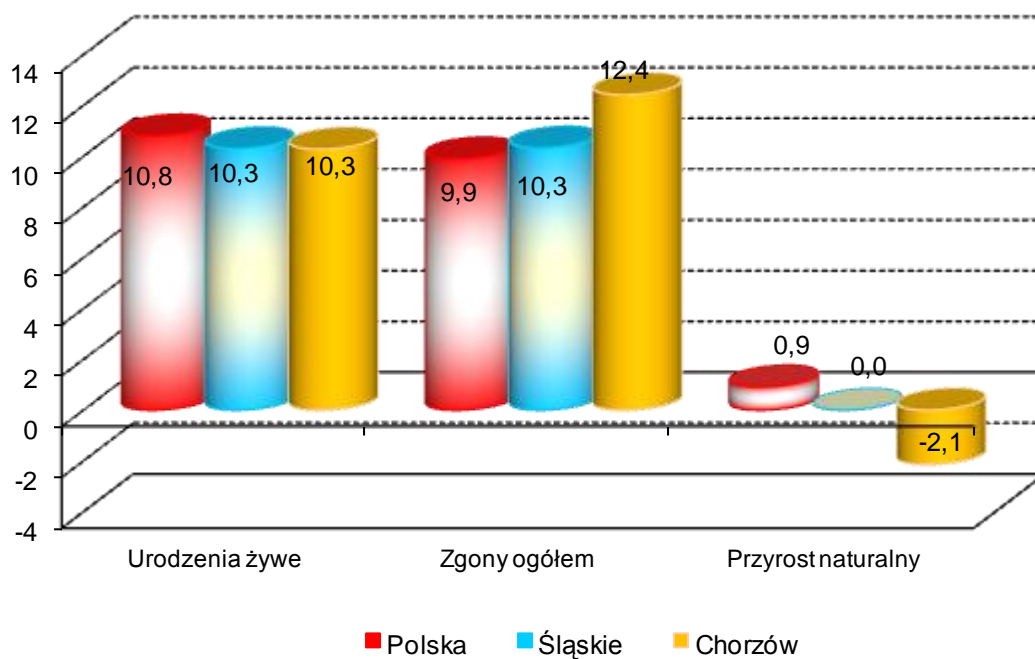
RUCH NATURALNY LUDNOŚCI W LATACH 2009 – 2010
Stan w dniu 31 XII

Wyszczególnienie	2009		2010	
	Liczby bezwzględne			
Urodzenia żywe	1229		1159	
Zgony	1495		1400	
w tym niemowląt	9		3	
Przyrost naturalny	-266		-241	
	Współczynniki na 1000 ludności			
	Śląskie	Chorzów	Śląskie	Chorzów
Urodzenia żywe	10,3	10,9	10,3	10,3
Zgony	10,5	13,2	10,3	12,4
w tym niemowląt ^a	7,2	7,3	5,7	2,6
Przyrost naturalny	-0,2	-2,4	0,0	-2,1

a na 1000 urodzeń żywych

Źródło: Opracowano na podstawie danych Urzędu Statystycznego w Katowicach.

RUCH NATURALNY LUDNOŚCI W 2010 ROKU



PRZECIĘTNE DALSZE TRWANIE ŻYCIA W 2010 ROKU

Wyszczególnienie	Mężczyźni			Kobiety		
	w wieku lat					
	0	30	60	0	30	60
Polska ^a	72,10	43,34	18,25	80,59	51,30	23,47
Śląskie ^a	71,62	42,87	18,02	79,71	50,38	22,83
Chorzów ^b	66,70	38,30	15,50	76,10	47,40	20,70

a ostatnie dostępne dane za 2010rok

b ostatnie dostępne dane dla powiatów za 2002 rok

Źródło: Opracowano na podstawie danych Urzędu Statystycznego w Katowicach.

ZGONY WEDŁUG NAJCZĘSTSZYCH PRZYCZYŃ

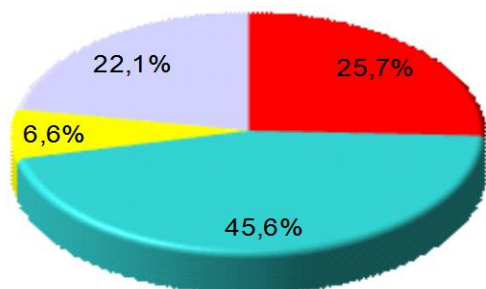
Wyszczególnienie		Ogółem (A00-R99), (V01-Y89)	w tym:		
			Nowotwory (C00-D48)	Choroby układu krążenia (I00-I99)	Zewnętrzne przyczyny zachorowania i zgonu (V01-Y89)
			na 100 000 ludności		
Śląskie	2008	1032,5	264,9	470,9	68,1
	2009	1045,8	271,7	468,7	65,3
Chorzów	2008	1332,7	349,0	596,7	93,4
	2009	1321,3	347,3	572,7	92,8

Źródło: Obliczenia własne na podstawie danych Urzędu Statystycznego.

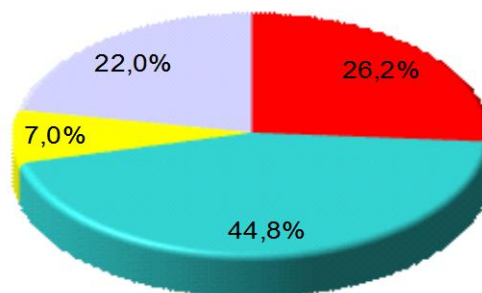
STRUKTURA GŁÓWNYCH PRZYCZYŃ ZGONÓW

2008

Śląskie

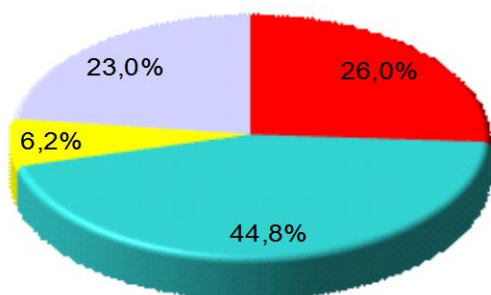


Chorzów

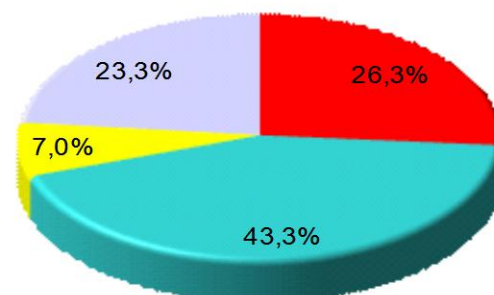


2009

Śląskie



Chorzów



■ Nowotwory (C00-D48)
■ Choroby układu krążenia (I00-I99)

■ Zewnętrzne przyczyny zachorowania i zgonu (V01-Y89)
■ Pozostałe

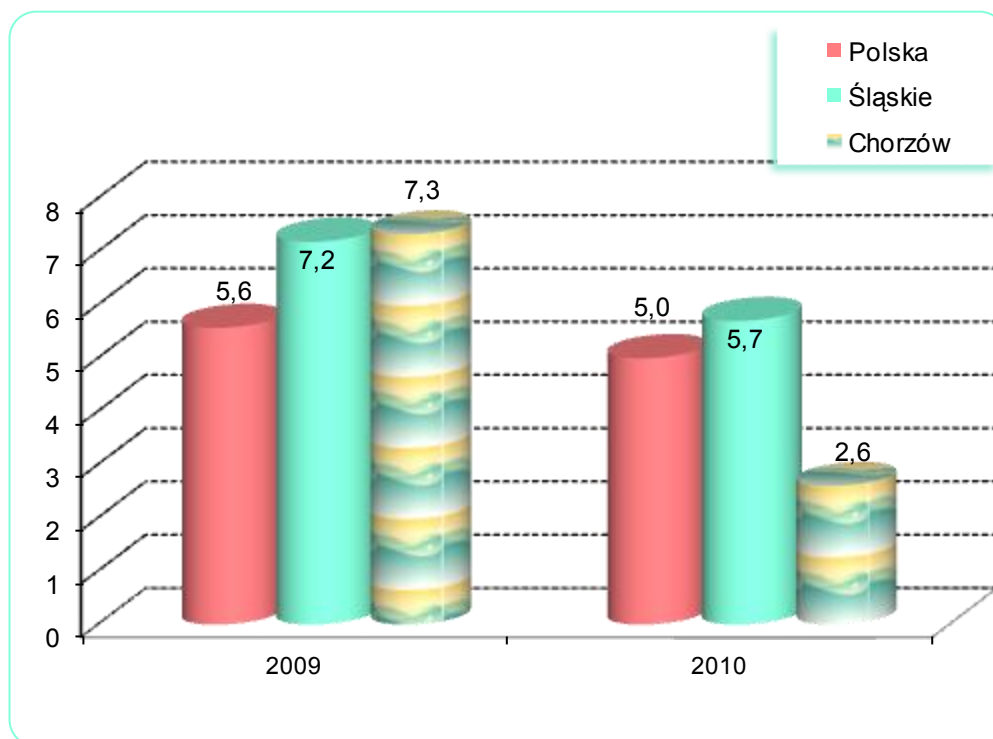
Przyczyny zgonów według Międzynarodowej Statystycznej Klasyfikacji Chorób i Problemów Zdrowotnych, Rewizji X

ZGONY NIEMOWLĄT

Wyszczególnienie	Lata	
	2009	2010
Liczby bezwzględne	9	3
Na 1 000 urodzeń żywych	7,3	2,6
Kolejność miejsc według wysokości współczynnika /licząc od najniższego/	21	4

Źródło: Opracowano na podstawie danych Urzędu Statystycznego.

ZGONY NIEMOWLĄT W LATACH 2009 – 2010
NA 1000 URODZEŃ ŻYWYCH



MIASTO NA PRAWACH POWIATU – CHORZÓW

DANE O STANIE ZDROWIA DZIECI I MŁODZIEŻY W WIEKU 0-18 LAT
BĘDĄCYCH POD OPIEKĄ LEKARZA PODSTAWOWEJ OPIEKI ZDROWOTNEJ (RODZINNEGO)
LICZBY BEZWZGLĘDNE

Rozpoznanie - według najczęstszych schorzeń (kod wg ICD 10)	2009				2010				
	Śląskie		Chorzów		Śląskie		Chorzów		
	Osoby, u których stwierdzono schorzenia ogółem	w tym osoby, u których stwierdzono schorzenia po raz pierwszy w okresie sprawozda wczym	Osoby, u których stwierdzono schorzenia ogółem	w tym osoby, u których stwierdzono schorzenia po raz pierwszy w okresie sprawozda wczym	Osoby, u których stwierdzono schorzenia ogółem	w tym osoby, u których stwierdzono schorzenia po raz pierwszy w okresie sprawozda wczym	Osoby, u których stwierdzono schorzenia ogółem	w tym osoby, u których stwierdzono schorzenia po raz pierwszy w okresie sprawozda wczym	
Niedokrwistość D50-D59	8209	2310	281	69	8143	2136	292	68	
Niedożywienie E40-E46	3943	607	6	3	3570	565	7	3	
Otyłość E65-E68	14018	2233	241	50	13907	2147	247	37	
Zaburzenia refrakcji i akomodacji oka H52	36963	3704	760	37	33682	3334	752	52	
Alergie	Dychawica oskrzelowa J45	24517	3530	908	65	26096	3843	896	97
	Pokarmowe K52.2	10629	1899	387	61	10299	1822	321	39
	Skórne L27.2	12286	2046	330	37	11578	1812	251	38
Zniekształcenia kręgosłupa M40-M41	53246	5934	548	63	48607	5725	327	25	
Choroby układu moczowego N00-N23	7127	1264	86	23	6556	1223	75	21	
Zaburzenia rozwoju R62	8851	1265	163	20	8753	1292	144	16	
w tym	fizycznego R62.8	5225	674	71	8	4991	640	56	7
	psychomotorycznego R62.0	2861	371	77	8	2736	360	68	8

Źródło: Opracowano na podstawie sprawozdania Mz 11- roczne sprawozdanie o działalności i zatrudnieniu w podstawowej ambulatoryjnej opiece zdrowotnej, według lokalizacji placówek udzielających świadczeń zdrowotnych.

DANE O STANIE ZDROWIA DZIECI I MŁODZIEŻY W WIEKU 0-18 LAT
BĘDĄCYCH POD OPIEKĄ LEKARZA PODSTAWOWEJ OPIEKI ZDROWOTNEJ (RODZINNEGO)
WSKAŹNIKI NA 10 000 LUDNOŚCI ^a

Rozpoznanie - według najczęstszych schorzeń (kod wg ICD 10)	2009				2010				
	Śląskie		Chorzów		Śląskie		Chorzów		
	Osoby, u których stwierdzono schorzenia ogółem	w tym osoby, u których stwierdzono schorzenia po raz pierwszy w okresie sprawozda wczym	Osoby, u których stwierdzono schorzenia ogółem	w tym osoby, u których stwierdzono schorzenia po raz pierwszy w okresie sprawozda wczym	Osoby, u których stwierdzono schorzenia ogółem	w tym osoby, u których stwierdzono schorzenia po raz pierwszy w okresie sprawozda wczym	Osoby, u których stwierdzono schorzenia ogółem	w tym osoby, u których stwierdzono schorzenia po raz pierwszy w okresie sprawozda wczym	
Niedokrwistość D50-D59	88,4	24,6	125,8	30,6	89,2	23,2	132,3	30,7	
Niedożywienie E40-E46	42,5	6,5	2,7	1,3	39,1	6,1	3,2	1,4	
Otyłość E65-E68	151,0	23,8	107,9	22,2	152,3	23,3	111,9	16,7	
Zaburzenia refrakcji i akomodacji oka H52	398,0	39,5	340,1	16,4	368,8	36,2	340,7	23,5	
Alergie	Dychawica oskrzelowa J45	264,0	37,6	406,4	28,8	285,7	41,7	406,0	43,8
	Pokarmowe K52.2	114,5	20,2	173,2	27,1	112,8	19,8	145,5	17,6
	Skórne L27.2	132,3	21,8	147,7	16,4	126,8	19,7	113,7	17,2
Zniekształcenia kręgosłupa M40-M41	573,4	63,3	245,3	28,0	532,2	62,2	148,2	11,3	
Choroby układu moczowego N00-N23	76,7	13,5	38,5	10,2	71,8	13,3	34,0	9,5	
Zaburzenia rozwoju R62	95,3	13,5	73,0	8,9	95,8	14,0	65,2	7,2	
w tym	fizycznego R62.8	56,3	7,2	31,8	3,6	54,6	6,9	25,4	3,2
	psychomotorycznego R62.0	30,8	4,0	34,5	3,6	30,0	3,9	30,8	3,6

^a obliczono dla ludności w wieku od 0 do 19 lat

Źródło: Opracowano na podstawie sprawozdania Mz 11- roczne sprawozdanie o działalności i zatrudnieniu w podstawowej ambulatoryjnej opiece zdrowotnej, według lokalizacji placówek udzielających świadczeń zdrowotnych.

MIASTO NA PRAWACH POWIATU – CHORZÓW

DANE O STANIE ZDROWIA OSÓB W WIEKU 19 LAT I WIĘCEJ
BĘDĄCYCH POD OPIEKĄ LEKARZA PODSTAWOWEJ OPIEKI ZDROWOTNEJ (RODZINNEGO)

Rozpoznanie - według najczęstszych schorzeń (kod wg ICD 10)	2009				2010			
	Śląskie		Chorzów		Śląskie		Chorzów	
	Osoby, u których stwierdzono schorzenia ogółem (stan w dniu 31 XII)	w tym osoby, u których stwierdzono schorzenia po raz pierwszy w roku sprawozda wczym	Osoby, u których stwierdzono schorzenia ogółem (stan w dniu 31 XII)	w tym osoby, u których stwierdzono schorzenia po raz pierwszy w roku sprawozda wczym	Osoby, u których stwierdzono schorzenia ogółem (stan w dniu 31 XII)	w tym osoby, u których stwierdzono schorzenia po raz pierwszy w roku sprawozda wczym	Osoby, u których stwierdzono schorzenia ogółem (stan w dniu 31 XII)	w tym osoby, u których stwierdzono schorzenia po raz pierwszy w roku sprawozda wczym
	Liczby bezwzględne							
Choroby tarczycy E00-E07	51770	5800	1683	186	56255	7210	1683	248
Cukrzyca E10-E14	143535	13776	5509	505	149644	14595	5509	458
Choroby układu krążenia I00-I99	525216	42531	20255	1364	550536	45064	20255	1236
Przewlekły nieżyt oskrzeli, dychawica oskrzelowa J40-J47	76618	7171	2970	270	78986	8603	2970	376
Przewlekłe choroby układu trawiennego K25-K93	128414	11742	4632	358	133419	13890	4632	419
Choroby układu mięśniowo- kostnego i tkanki łącznej M00-M99	171163	13772	8435	581	183407	17009	8435	583

DANE O STANIE ZDROWIA OSÓB W WIEKU 19 LAT I WIĘCEJ
BĘDĄCYCH POD OPIEKĄ LEKARZA PODSTAWOWEJ OPIEKI ZDROWOTNEJ (RODZINNEGO) dok.

Rozpoznanie - według najczęstszych schorzeń (kod wg ICD 10)	2009				2010			
	Śląskie		Chorzów		Śląskie		Chorzów	
	Osoby, u których stwierdzono schorzenia ogółem (stan w dniu 31 XII)	w tym osoby, u których stwierdzono schorzenia po raz pierwszy w roku sprawozda wczym	Osoby, u których stwierdzono schorzenia ogółem (stan w dniu 31 XII)	w tym osoby, u których stwierdzono schorzenia po raz pierwszy w roku sprawozda wczym	Osoby, u których stwierdzono schorzenia ogółem (stan w dniu 31 XII)	w tym osoby, u których stwierdzono schorzenia po raz pierwszy w roku sprawozda wczym	Osoby, u których stwierdzono schorzenia ogółem (stan w dniu 31 XII)	w tym osoby, u których stwierdzono schorzenia po raz pierwszy w roku sprawozda wczym
	wskaźniki na 10 000 ludności ^a							
Choroby tarczycy E00-E07	139,5	15,7	185,6	20,5	151,1	19,4	212,6	27,4
Cukrzyca E10-E14	386,7	37,2	607,6	55,7	402,0	39,3	631,3	50,5
Choroby układu krążenia I00-I99	1414,9	114,8	2234,1	150,5	1478,9	121,2	2529,5	136,4
Przewlekły nieżyt oskrzeli, dychawica oskrzelowa J40-J47	206,4	19,4	327,6	29,8	212,2	23,1	335,8	41,5
Przewlekłe choroby układu trawiennego K25-K93	345,9	31,7	510,9	39,5	358,4	37,4	583,4	46,2
Choroby układu mięśniowo- kostnego i tkanki łącznej M00-M99	461,1	37,2	930,4	64,1	492,7	45,8	973,3	64,3

a obliczono do ludności w wieku 20 lat i więcej

Źródło: Opracowano na podstawie sprawozdania Mz 11- roczne sprawozdanie o działalności i zatrudnieniu w podstawowej ambulatoryjnej opiece zdrowotnej", według lokalizacji placówek udzielających świadczeń zdrowotnych.

ZACHOROWANIA NA CHOROBY ZAKAŻNE

Wyszczególnienie		Chorzów			
		2009		2010	
Według X Rewizji Międzynarodowej Klasyfikacji Chorób i Problemów Zdrowotnych		w liczbach bezwzględnych			
Dur brzuszny	/A 01.0/	1	-	-	-
Czerwonka bakteryjna	/A 03/	-	-	-	-
Krztusiec	/A 37/	1	-	-	-
Szkarlatyna (płonica)	/A 38/	44	174	-	-
Choroba meningokokowa (inwazyjna)	/A39/	1	-	-	-
Odra	/B 05/	-	-	-	-
Wirusowe zapalenie wątroby ^a :	/B15-B19/	31	16	-	-
w tym typu B ^b	/B16; B18.0-1/	26	15	-	-
Świnka (nagminne zapalenie przyusznic)	/B26/	3	7	-	-
Bakteryjne zatrucia pokarmowe:	/A02.0;A05/	12	12	-	-
w tym salmonelozy	/A02.0/	11	11	-	-
AIDS (zespół nabytego upośledzenia odporności)	/B20-B24/	-	2	-	-
Grypa: zachorowania potwierdzone laboratoryjnie ^c	/J10;J11/	6	-	-	-
Nowo wykryte zakażenia HIV	/Z21/	-	2	-	-
Grypa ptaków typu A/H5 lub A/H5N1 u ludzi	/J09/	-	-	-	-
Grypa wywołana nowym wirusem A(H1N1)	-	5	-	-	-
		na 100 000 ludności			
		Śląskie		Chorzów	
		2009	2010	2009	2010
Dur brzuszny	/A 01.0/	-	-	0,9	-
Czerwonka bakteryjna	/A 03/	0,1	0,02	-	-
Krztusiec	/A 37/	4,4	2,6	0,9	-
Szkarlatyna (płonica)	/A 38/	54,4	46,3	38,9	154,3
Choroba meningokokowa (inwazyjna)	/A39/	0,9	0,6	0,9	-
Odra	/B 05/	0,1	0,04	-	-
Wirusowe zapalenie wątroby ^a :	/B15-B19/	9,3	7,1	27,4	14,2
w tym typu B ^b	/B16; B18.0-1/	4,0	2,9	23,0	13,3
Świnka (nagminne zapalenie przyusznic)	/B26/	9,1	8,9	2,7	6,2
Bakteryjne zatrucia pokarmowe:	/A02.0;A05/	25,7	33,7	10,6	10,6
w tym salmonelozy	/A02.0/	14,2	17,7	9,7	9,8
AIDS (zespół nabytego upośledzenia odporności)	/B20-B24/	0,3	0,4	-	1,8
Grypa: zachorowania potwierdzone laboratoryjnie ^c	/J10;J11/	8,8	0,5	5,3	-
Nowo wykryte zakażenia HIV	/Z21/	2,4 ^d	2,3 ^d	-	1,8
Grypa ptaków typu A/H5 lub A/H5N1 u ludzi	/J09/	-	-	-	-
Grypa wywołana nowym wirusem A(H1N1)	-	.	0,4	4,4	-

a WZW typu C obliczono wg definicji przypadku z roku 2005

b łącznie z zakażeniami mieszanymi HBV i HCV (typ B+C)

c w tym przypadki grypy A/H1N1v d w tym przypadku zachorowania bez możliwości rozbitcia terytorialnego na poszczególne powiaty (w roku 2009 - 36, w roku 2010 - 44)

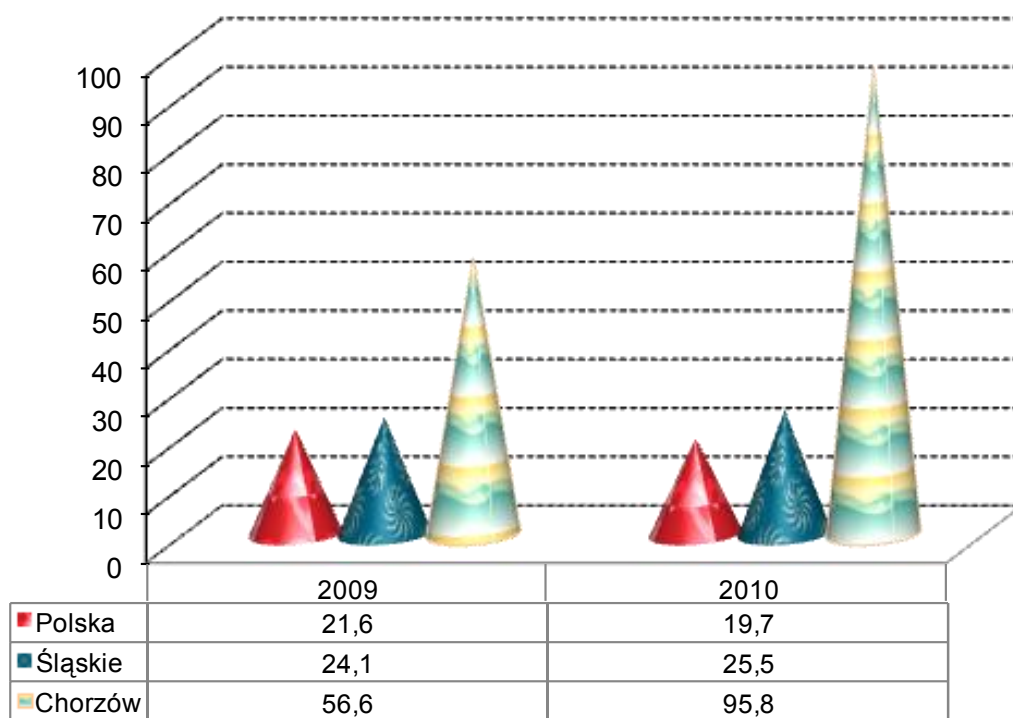
Źródło: Opracowano na podstawie danych Śląskiej Wojewódzkiej Stacji Sanitarno-Epidemiologicznej oraz biuletynu Państwowego Zakładu Higieny "Choroby zakaźne i zatrucia w Polsce w 2009 roku"

ZACHOROWANIA NA GRUŻLICĘ

Zachorowania	Ogółem	
	2009	2010
	liczby bezwzględne	
Polska	8236	7509
Śląskie	1119	1181
Chorzów	64	108
	wskaźniki na 100 000 ludności	
Polska	21,6	19,7
Śląskie	24,1	25,5
Chorzów	56,6	95,8

Źródło: Opracowano na podstawie materiałów Instytutu Gruźlicy i Chorób Płuc oraz Wojewódzkiej Przychodni Chorób Płuc i Gruźlicy. (Dla powiatu według lokalizacji placówek udzielających świadczeń zdrowotnych).

ZACHOROWANIA NA GRUŻLICĘ
WSKAŹNIK NA 100 000 LUDNOŚCI

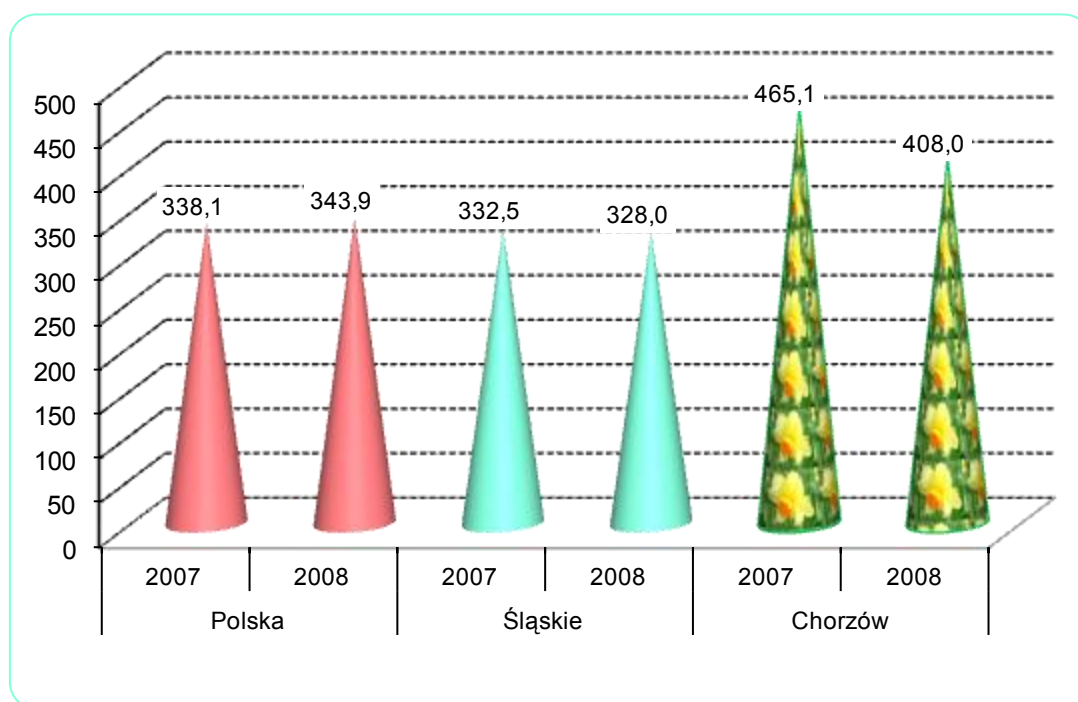


ZACHOROWANIA NA NOWOTWORY ZŁOŚLIWE

Wyszczególnienie	Śląskie		Chorzów	
	2007	2008	2007	2008
	liczby bezwzględne			
Ogółem	15503	15250	529	463
Mężczyźni	7951	7645	280	234
Kobiety	7552	7605	249	229
	wskaźniki na 100 000 ludności			
Ogółem	332,5	328,0	465,1	408,0
Mężczyźni	353,4	341,0	516,4	432,9
Kobiety	313,1	316,0	418,4	385,4

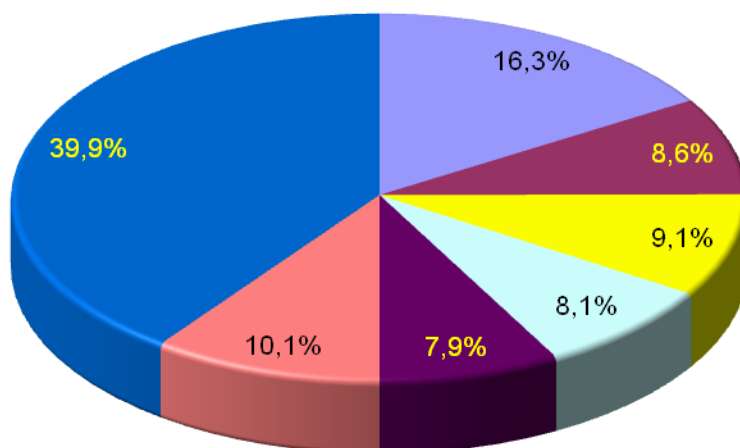
Uwaga: Dane za rok 2008 - ostatnie dane dotyczące zachorowań na nowotwory złośliwe.
 Źródło: Biuletyn Statystyczny Centrum Onkologii - Instytut im. M. Skłodowskiej - Curie, Warszawa 2010 r. oraz Krajowa Baza Danych Nowotworowych (www.onkologia.org.pl)

ZACHOROWANIA NA NOWOTWORY ZŁOŚLIWE OGÓŁEM
 W LATACH 2007 – 2008

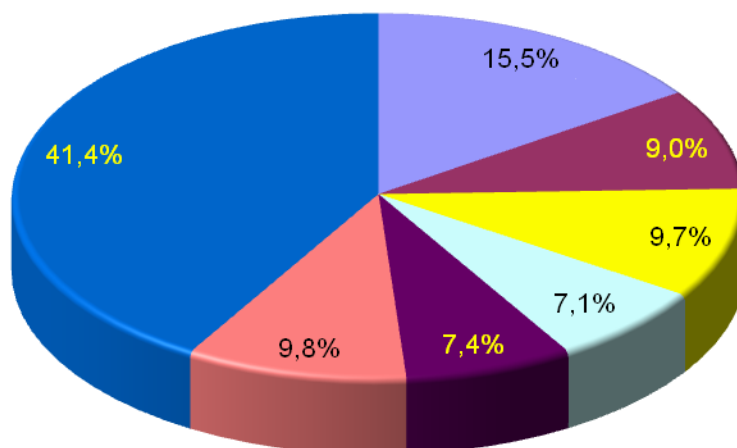


STRUKTURA CHOROBY HOSPITALIZOWANEJ W 2009 ROKU
NAJCZĘSTSZE PRZYCZYNY HOSPITALIZACJI

ŚLĄSKIE



CHORZÓW

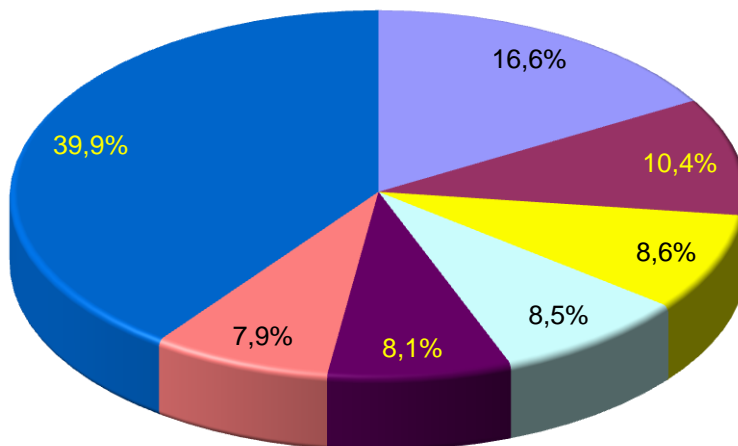


- | | |
|--|---|
| ■ I00-I99 - Choroby układu krążenia | ■ C00-D48 - Nowotwory |
| ■ N00-N99 - Choroby układu moczowo płciowego | ■ K00-K93 - Choroby układu trawiennego |
| ■ O00-O99 - Ciąża, poród i połóg | ■ Z00-Z99 - Czynniki wpływające na stan zdrowia |
| ■ Pozostałe | |

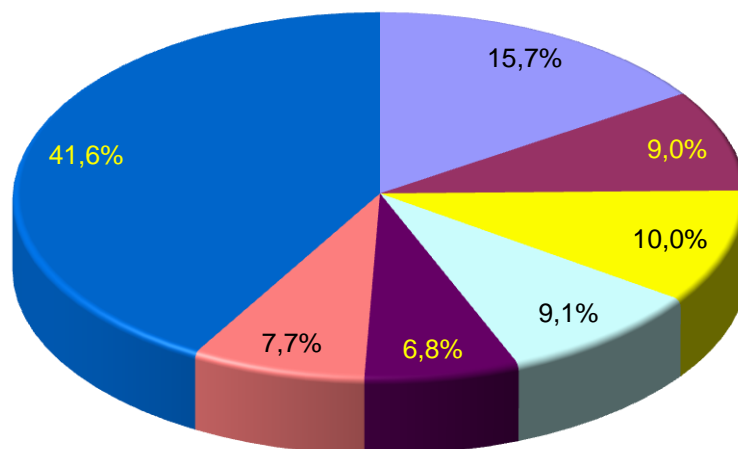
Uwaga: Według rozdziałów Międzynarodowej Klasyfikacji Chorób i Problemów Zdrowotnych, Rewizja X
Źródło: Opracowano na podstawie danych uzyskanych w oparciu o Komputerowy System "Karta Statystyczna"

STRUKTURA CHOROBY HOSPITALIZOWANEJ W 2010 ROKU
NAJCZĘSTSZE PRZYCZYNY HOSPITALIZACJI

ŚLĄSKIE



CHORZÓW



- I00-I99 - Choroby układu krążenia
- Z00-Z99 - Czynniki wpływające na stan zdrowia
- N00-N99 - Choroby układu moczowo płciowego
- C00-D48 - Nowotwory
- K00-K93 - Choroby układu trawiennego
- O00-O99 - Ciąża, poród i połóg
- Pozostałe

Uwaga: Według rozdziałów Międzynarodowej Klasyfikacji Chorób i Problemów Zdrowotnych, Rewizja X
Źródło: Opracowano na podstawie danych uzyskanych w oparciu o Komputerowy System "Karta Statystyczna"

**CHORZY LECZENI W JEDNOSTKACH LECZNICTWA AMBULATORYJNEGO
DLA OSÓB Z ZABURZENIAMI PSYCHICZNYMI, OSÓB UZALEŻNIONYCH
OD ALKOHOLU ORAZ INNYCH SUBSTANCJI PSYCHOAKTYWNYCH
W LATACH 2009 – 2010**

A. Zaburzenia psychiczne (bez uzależnień)				
Wyszczególnienie	2009		2010	
	Liczby bezwzględne	Wskaźnik na 10 000 ludności	Liczby bezwzględne	Wskaźnik na 10 000 ludności
Śląskie				
Leczeni ogółem	138604	298,7	146009	315,0
w tym: po raz pierwszy	34654	74,6	36443	78,6
Chorzów				
Leczeni ogółem	3704	327,8	3496	310,2
w tym: po raz pierwszy	818	72,3	847	75,1
B. Zaburzenia spowodowane używaniem alkoholu				
Wyszczególnienie	2009		2010	
	Liczby bezwzględne	Wskaźnik na 10 000 ludności	Liczby bezwzględne	Wskaźnik na 10 000 ludności
Śląskie				
Leczeni ogółem	22825	49,2	22024	47,5
w tym: po raz pierwszy	10281	22,1	10095	21,8
Chorzów				
Leczeni ogółem	1168	103,4	1137	100,9
w tym: po raz pierwszy	324	28,6	343	30,4
C. Zaburzenia spowodowane używaniem środków psychoaktywnych				
Wyszczególnienie	2009		2010	
	Liczby bezwzględne	Wskaźnik na 10 000 ludności	Liczby bezwzględne	Wskaźnik na 10 000 ludności
Śląskie				
Leczeni ogółem	3458	7,5	3475	7,5
w tym: po raz pierwszy	1410	3,0	1639	3,5
Chorzów				
Leczeni ogółem	266	23,5	279	24,8
w tym: po raz pierwszy	118	10,4	95	8,4

Źródło: Opracowano na podstawie sprawozdania na formularzu MZ-15 Roczne sprawozdanie z działalności jednostki leczenia ambulatoryjnego dla osób z zaburzeniami psychicznymi, osób uzależnionych od alkoholu oraz innych substancji psychoaktywnych, według lokalizacji placówek udzielających świadczeń zdrowotnych.

SZPITALE OGÓLNE

Wyszczególnienie	Ogółem		W tym: wg organu założycielskiego ^a	
	2009	2010	2009	2010
Chorzów				
Szpitala	5	5	2	2
Łóżka ogółem	849	847	626	624
w tym na oddziałach :				
Chorób wewnętrznych	89	104	89	104
Alergologicznych	19	19	19	19
Endokrynologicznych	18	18	18	18
Kardiologicznych	21	21	21	21
Geriatrycznych	20	-	20	-
Nefrologicznych	16	16	16	16
Hematologicznych	40	43	40	43
Dermatologicznych	18	18	18	18
Neurologicznych	42	42	42	42
Intensywnej terapii	16	16	16	16
Gruźlicy i chorób płuc	80	80	-	-
Reumatologicznych	24	24	24	24
Rehabilitacyjnych	25	25	25	25
Zakaźnych	40	40	-	-
Terapii AIDS	10	10	-	-
Dziecięcych	66	66	66	66
Ginekologiczno - położniczych	30	30	30	30
Chirurgii ogólnej	36	36	36	36
Chirurgii dziecięcej	38	38	38	38
Chirurgii plastycznej	2	2	-	-
Urazowo - ortopedycznych	34	34	34	34
Okulistycznych	61	61	43	43
Otolaryngologicznych	31	31	31	31
Urologicznych	33	33	-	-
Psychiatrycznych	40	40	-	-
Neonatologicznych	17	17	17	17
Leczeni ^b (w ciągu roku)	32958	32417	26831	26563
Osobodni leczenia (w ciągu roku)	221265	215293	161360	157029
Wskaźnik łóżek na 10 000 ludności	75,1	75,2	55,4	55,4
Śląskie				
<i>Wskaźnik łóżek na 10 000 ludności</i>	54,6	56,1	22,1	18,8

Uwaga : Łóżka ogółem bez oddziału neonatologicznego

SZPITALY I ZAKŁADY PSYCHIATRYCZNE

Wyszczególnienie	Ogółem		W tym: wg organu założycielskiego ^a	
	2009	2010	2009	2010
Chorzów				
Szpitaly i zakłady psychiatryczne	-	-	-	-
Łóżka ogółem	-	-	-	-
Leczeni ^b (w ciągu roku)	-	-	-	-
Osobodni leczenia (w ciągu roku)	-	-	-	-
Wskaźnik łóżek na 10 000 ludności	-	-	-	-
Śląskie				
<i>Wskaźnik łóżek na 10 000 ludności</i>	6,5	6,3	0,2	0,2

ZAKŁADY PIELEGNACYJNO - OPIEKUŃCZE
I OPIEKUŃCZO – LECZNICZE

Wyszczególnienie	Ogółem		W tym: wg organu założycielskiego ^a	
	2009	2010	2009	2010
Chorzów				
Zakłady	2	2	-	-
Liczba miejsc	109	101	-	-
Wskaźnik miejsc na 10 000 ludności	9,6	9,0	-	-
Śląskie				
<i>Wskaźnik miejsc na 10 000 ludności</i>	7,3	7,9	1,7	1,5

ZAKŁADY STACJONARNEJ OPIEKI HOSPICYJNEJ - /5180/

Wyszczególnienie	Ogółem		W tym: wg organu	
	2009	2010	2009	2010
Chorzów				
Zakłady	1	1	-	-
Liczba miejsc	11	11	-	-
Wskaźnik miejsc na 10 000 ludności	1,0	1,0	-	-
Śląskie				
<i>Wskaźnik miejsc na 10 000 ludności</i>	0,1	0,2	-	-

a Jednostki podległe samorządowi powiatu i gminy

b Bez ruchu międzyoddziałowego

Źródło :Opracowano na podstawie sprawozdań na form.: MZ - 29 o działalności szpitala ogólnego, MZ - 29A o działalności zakładu długoterminowej stacjonarnej opieki zdrowotnej i MZ-30 zakładu psychiatrycznej opieki stacjonarnej

AMBULATORYJNA OPIEKA ZDROWOTNA

Wyszczególnienie	2009		2010	
	Śląskie	Chorzów	Śląskie	Chorzów
Porady udzielone w specjalistycznej opiece zdrowotnej ^a				
Poradnie chorób wewnętrznych:		34324		67202
liczba porad na 10 000 ludności:	4650,3	3033,2	4953,8	5960,3
w tym:				
Alergologiczna:		4882		12848
liczba porad na 10 000 ludności:	702,4	431,4	753,0	1139,5
Diabetologiczna:		4220		10040
liczba porad na 10 000 ludności:	669,1	372,9	642,8	890,5
Nefrologiczna:		1785		1935
liczba porad na 10 000 ludności:	132,0	157,7	146,5	171,6
Kardiologiczna:		9337		7383
liczba porad na 10 000 ludności:	1462,6	825,1	1441,4	654,8
Medycyny nuklearnej				-
liczba porad na 10 000 ludności:	16,7	-	13,6	-
Poradnie innych specjalności zachowawczych:		61784		83507
liczba porad na 10 000 ludności:	6029,1	5459,8	6019,4	7406,5
w tym:				
Dermatologiczna:		17853		16876
liczba porad na 10 000 ludności:	1551,5	1577,6	1487,3	1496,8
Neurologiczna:		23027		22484
liczba porad na 10 000 ludności:	2093,5	2034,9	2024,5	1994,2
Onkologiczna:		4624		5051
liczba porad na 10 000 ludności:	608,1	408,6	640,5	448,0
Rehabilitacyjna:		5847		16084
liczba porad na 10 000 ludności:	722,0	516,7	683,5	1426,5
Chorób zakaźnych:		6317		6579
liczba porad na 10 000 ludności:	106,3	558,2	90,8	583,5
Poradnie opieki nad matką i dzieckiem:		42328		52428
liczba porad na 10 000 ludności:	3296,8	3740,5	3186,5	4650,0
w tym:				
Pediatryczna:		-		-
liczba porad na 10 000 ludności - od 0 -19 lat	63,1	-	82,1	-

AMBULATORYJNA OPIEKA ZDROWOTNA (dok.)

Wyszczególnienie	2009		2010	
	Śląskie	Chorzów	Śląskie	Chorzów
Neonatologiczna:		-		-
liczba porad na 10 000 ludności - do 1 roku	2451,0	-	2841,7	-
Ginekologiczno-położnicza:		42328		51064
liczba porad na 10 000 ludności - kobiety	6257,4	7141,3	6027,0	8649,5
Poradnie zabiegowe:		122002		157090
liczba porad na 10 000 ludności:	10450,3	10781,2	10505,9	13932,7
w tym:				
Chirurgii ogólnej:		18141		35687
liczba porad na 10 000 ludności:	2333,9	1603,1	2434,7	3165,2
Chirurgii onkologicznej:		-		1200
liczba porad na 10 000 ludności:	81,2	-	89,4	106,4
Urazowo-ortopedyczna:		21645		20057
liczba porad na 10 000 ludności:	2416,3	1912,7	2445,4	1778,9
Okulistyczna:		33372		39879
liczba porad na 10 000 ludności:	2694,4	2949,0	2604,5	3537,0
Otolaryngologiczna:		25551		36244
liczba porad na 10 000 ludności:	1895,9	2257,9	1892,1	3214,6
Urologiczna:		23146		23676
liczba porad na 10 000 ludności:	686,3	2045,4	669,2	2099,9
Poradnie stomatologiczne:		41038		62653
liczba porad na 10 000 ludności:	5920,8	3626,5	5385,4	5556,9
w tym:				
Ortodontyczna:		3379		8242
liczba porad na 10 000 ludności:	265,3	298,6	264,7	731,0
Protetyki stomatologicznej:		-		-
liczba porad na 10 000 ludności:	47,7	-	48,6	-
Chirurgii stomatologicznej:		1040		200
liczba porad na 10 000 ludności:	97,5	91,9	100,2	17,7

a porady udzielone w publicznych i niepublicznych zakładach opieki zdrowotnej

Źródło: Opracowano na podstawie sprawozdania na formularzu Mz-12 oraz danych Urzędu Statystycznego w Katowicach.

PERSONEL SŁUŻBY ZDROWIA ^{a b}
Stan w dniu 31 XII

Wyszczególnienie	2009	2010	2009			2010		
	Chorzów		Polska	Śląskie	Chorzów	Polska	Śląskie	Chorzów
	liczby bezwzględne		liczba ludności na 1 osobę personelu					
lekarze	298	328	483	446	379	482	448	344
lekarze dentyści	25	37	3220	3155	4520	3101	3089	3046
pielęgniarki	667	705	205	179	169	206	180	160
położne	56	59	1735	1719	2018	1720	1696	1910
farmaceuci	71	84	1581	1723	1592	.	1564	1342

Uwaga: Pielęgniarki i położne łącznie pielęgniarkami i położnymi z wyższym wykształceniem

a zatrudnienie według podstawowego miejsca pracy

b zatrudnienie w publicznych i niepublicznych zakładach opieki zdrowotnej

Źródło: Opracowano na podstawie sprawozdania MZ-88 - Roczego sprawozdania o zatrudnieniu wybranego personelu służby zdrowia.

PERSONEL SŁUŻBY ZDROWIA W LATACH 2009 - 2010
LICZBA LUDNOŚCI NA 1 OSOBĘ PERSONELU MEDYCZNEGO

