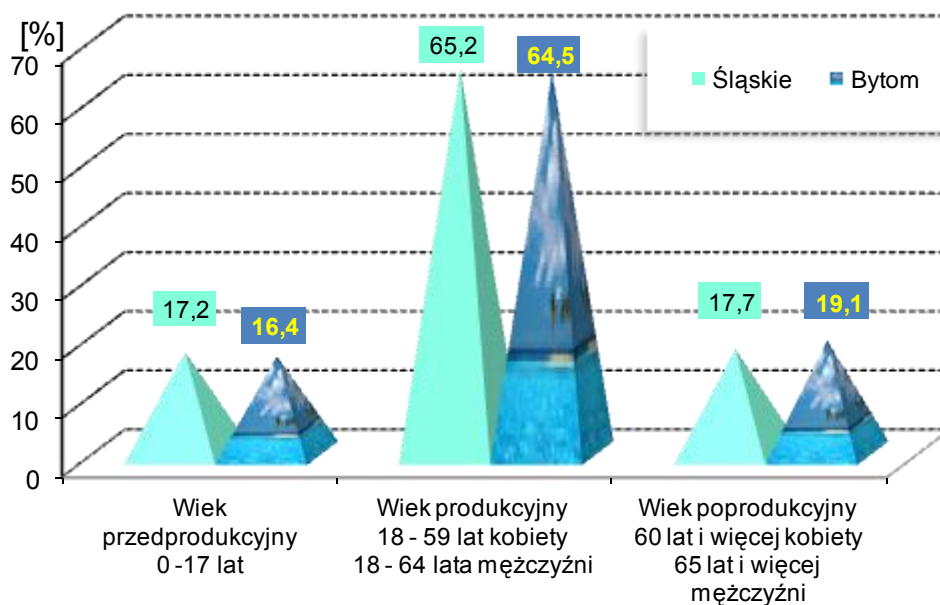


POWIERZCHNIA I LUDNOŚĆ
Stan w dniu 31 XII

Wyszczególnienie	2009	2010
Powierzchnia w km ²	69	69
Ludność - ogółem	182749	181617
Mężczyźni	88287	87649
Kobiety	94462	93968
Wiek przedprodukcyjny	30352	29795
Wiek produkcyjny	118310	117057
Wiek poprodukcyjny	34087	34765

Źródło: Opracowano na podstawie danych Urzędu Statystycznego w Katowicach.

LUDNOŚĆ WEDŁUG GRUP EKONOMICZNYCH W 2010 ROKU



RYNEK PRACY. WYNAGRODZENIE

Wyszczególnienie	2009		2010	
	liczba osób (w tys.)	w odsetkach	liczba osób (w tys.)	w odsetkach
		/śląskie=100,0/		/śląskie=100,0/
Zarejestrowani bezrobotni ogółem (stan w dniu 31 XII)				
Śląskie	168,4	100,0	181,2	100,0
mężczyźni	78,5	46,6	83	45,8
kobiety	89,9	53,4	98,2	54,2
Bytom	9,3	5,5	9,9	5,5
Bytom		/ogółem=100,0/		/ogółem=100,0/
mężczyźni	4,1	44,1	4,3	43,4
kobiety	5,2	55,9	5,6	56,6
Przeciętne miesięczne wynagrodzenie brutto w zł ^b				
Śląskie		3405,18		3528,19
Bytom		2918,55		3079,1

b Bez podmiotów gospodarczych o liczbie pracujących do 9 osób.

Źródło: Opracowano na podstawie danych Urzędu Statystycznego w Katowicach.

OCHRONA ŚRODOWISKA

Wyszczególnienie	Bytom	
	2009	2010
Emisja zanieczyszczeń powietrza atmosferycznego		
- pyłowych tys.t	0,5	0,4
- gazowych w tys.t	407,7	440,7
Redukcja przemysłowych zanieczyszczeń powietrza atmosferycznego ^a		
- pyłowych w %	97,9	97,9
- gazowych w %	12,2 b	11,4 b

a Zanieczyszczenia zatrzymane w urządzeniach do redukcji zanieczyszczeń w % zanieczyszczeń wytworzonych

b bez dwutlenku węgla

Źródło: Dane o emisji zanieczyszczeń powietrza opracowano na podstawie danych GUS (Rocznika Statystycznego Województw, Banku Danych Lokalnych).

Dane o redukcji przemysłowych zanieczyszczeń powietrza opracowano na podstawie danych Urzędu Statystycznego w Katowicach - „Województwo Śląskie: Podregiony, Powiaty, Gminy”.

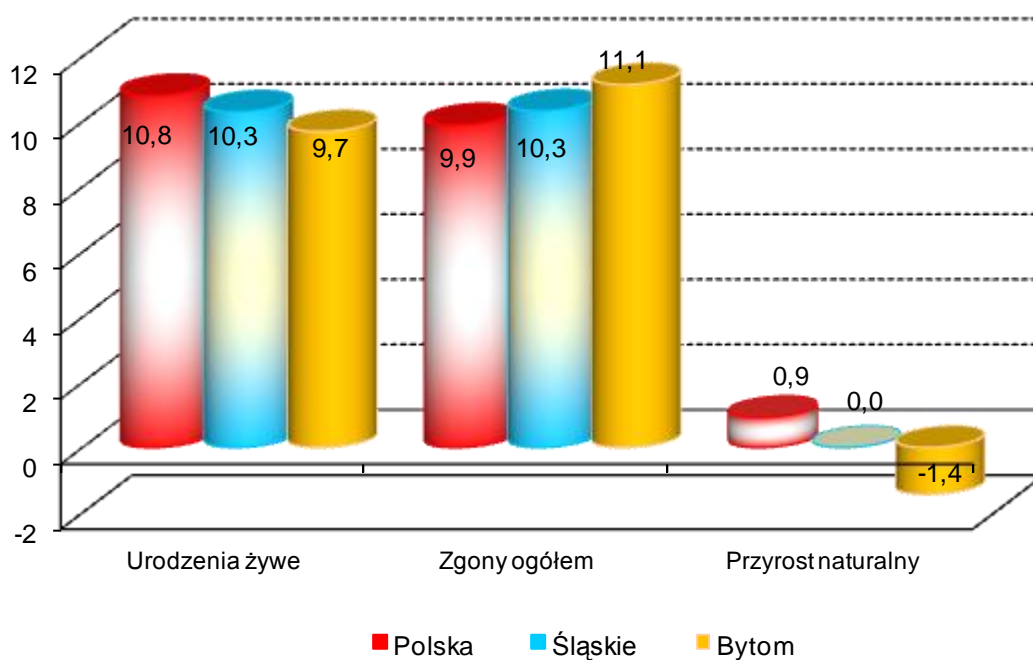
RUCH NATURALNY LUDNOŚCI W LATACH 2009 – 2010
Stan w dniu 31 XII

Wyszczególnienie	2009		2010	
	Liczby bezwzględne			
Urodzenia żywe	1828		1778	
Zgony	2031		2041	
w tym niemowląt	17		14	
Przyrost naturalny	-203		-263	
	Współczynniki na 1000 ludności			
	Śląskie	Bytom	Śląskie	Bytom
Urodzenia żywe	10,3	9,9	10,3	9,7
Zgony	10,5	11,0	10,3	11,1
w tym niemowląt ^a	7,2	9,3	5,7	7,9
Przyrost naturalny	-0,2	-1,1	0,0	-1,4

a na 1000 urodzeń żywych

Źródło: Opracowano na podstawie danych Urzędu Statystycznego w Katowicach.

RUCH NATURALNY LUDNOŚCI W 2010 ROKU



PRZECIĘTNE DALSZE TRWANIE ŻYCIA W 2010 ROKU

Wyszczególnienie	Mężczyźni			Kobiety		
	w wieku lat					
	0	30	60	0	30	60
Polska ^a	72,10	43,34	18,25	80,59	51,30	23,47
Śląskie ^a	71,62	42,87	18,02	79,71	50,38	22,83
Bytom ^b	69,80	41,50	17,00	76,90	48,30	21,70

a ostatnie dostępne dane za 2010 rok

b ostatnie dostępne dane dla powiatów za 2002 rok

Źródło: Opracowano na podstawie danych Urzędu Statystycznego w Katowicach.

ZGONY WEDŁUG NAJCZĘSTSZYCH PRZYCZYŃ

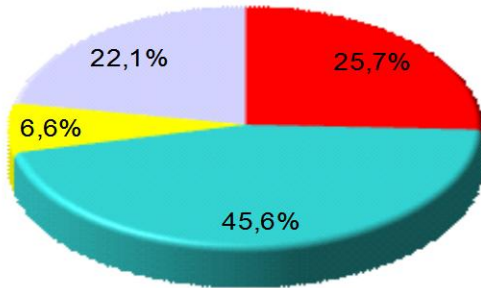
Wyszczególnienie		Ogółem (A00-R99), (V01-Y89)	w tym:		
			Nowotwory (C00-D48)	Choroby układu krążenia (I00-I99)	Zewnętrzne przyczyny zachorowania i zgonu (V01-Y89)
			na 100 000 ludności		
Śląskie	2008	1032,5	264,9	470,9	68,1
	2009	1045,8	271,7	468,7	65,3
Bytom	2008	1069,6	286,4	422,9	84,7
	2009	1101,8	279,9	451,9	80,8

Źródło: Obliczenia własne na podstawie danych Urzędu Statystycznego..

STRUKTURA GŁÓWNYCH PRZYCZYŃ ZGONÓW

2008

Śląskie

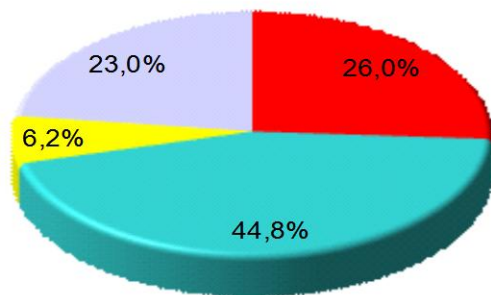


Bytom

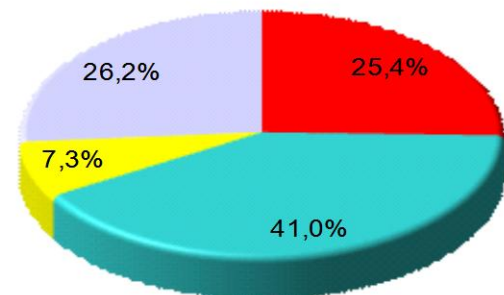


2009

Śląskie



Bytom



■ Nowotwory (C00-D48)
■ Choroby układu krążenia (I00-I99)

■ Zewnętrzne przyczyny zachorowania i zgonu (V01-Y89)
■ Pozostałe

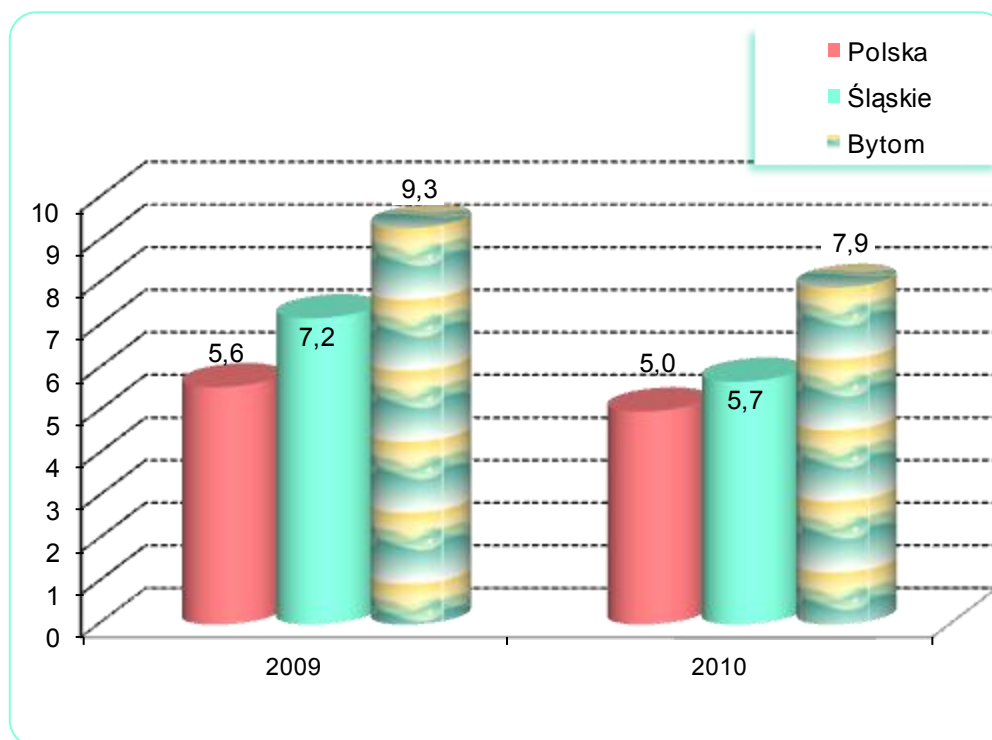
Przyczyny zgonów według Międzynarodowej Statystycznej Klasyfikacji Chorób i Problemów Zdrowotnych, Rewizji X.

ZGONY NIEMOWLĄT

Wyszczególnienie	Lata	
	2009	2010
Liczby bezwzględne	17	14
Na 1 000 urodzeń żywych	9,3	7,9
Kolejność miejsc według wysokości współczynnika /licząc od najniższego/	31	30

Źródło: Opracowano na podstawie danych Urzędu Statystycznego.

ZGONY NIEMOWLĄT W LATACH 2009 – 2010
NA 1000 URODZEŃ ŻYWYCH



MIASTO NA PRAWACH POWIATU – BYTOM

**DANE O STANIE ZDROWIA DZIECI I MŁODZIEŻY W WIEKU 0-18 LAT
BĘDĄCYCH POD OPIEKĄ LEKARZA PODSTAWOWEJ OPIEKI ZDROWOTNEJ (RODZINNEGO)
LICZBY BEZWZGLĘDNE**

Rozpoznanie - według najczęstszych schorzeń (kod wg ICD 10)		2009				2010			
		Śląskie		Bytom		Śląskie		Bytom	
		Osoby, u których stwierdzono schorzenia ogółem	w tym osoby, u których stwierdzono schorzenia po raz pierwszy w okresie sprawozda wczym	Osoby, u których stwierdzono schorzenia ogółem	w tym osoby, u których stwierdzono schorzenia po raz pierwszy w okresie sprawozda wczym	Osoby, u których stwierdzono schorzenia ogółem	w tym osoby, u których stwierdzono schorzenia po raz pierwszy w okresie sprawozda wczym	Osoby, u których stwierdzono schorzenia ogółem	w tym osoby, u których stwierdzono schorzenia po raz pierwszy w okresie sprawozda wczym
Niedokrwistość D50-D59		8209	2310	357	89	8143	2136	464	133
Niedożywienie E40-E46		3943	607	120	15	3570	565	144	14
Otyłość E65-E68		14018	2233	321	86	13907	2147	389	82
Zaburzenia refrakcji i akomodacji oka H52		36963	3704	440	59	33682	3334	457	65
Alergie	Dychawica oskrzelowa J45	24517	3530	940	259	26096	3843	1246	176
	Pokarmowe K52.2	10629	1899	409	82	10299	1822	547	91
	Skórne L27.2	12286	2046	454	105	11578	1812	506	73
Zniekształcenia kręgosłupa M40-M41		53246	5934	605	125	48607	5725	622	118
Choroby układu moczowego N00-N23		7127	1264	180	42	6556	1223	227	52
Zaburzenia rozwoju R62		8851	1265	145	17	8753	1292	148	20
w tym	fizycznego R62.8	5225	674	80	6	4991	640	84	3
	psychomotorycznego R62.0	2861	371	57	11	2736	360	52	7

Źródło: Opracowano na podstawie sprawozdania Mz 11- roczne sprawozdanie o działalności i zatrudnieniu w podstawowej ambulatoryjnej opiece zdrowotnej, według lokalizacji placówek udzielających świadczeń zdrowotnych.

MIASTO NA PRAWACH POWIATU – BYTOM

**DANE O STANIE ZDROWIA DZIECI I MŁODZIEŻY W WIEKU 0-18 LAT
BĘDĄCYCH POD OPIEKĄ LEKARZA PODSTAWOWEJ OPIEKI ZDROWOTNEJ (RODZINNEGO)
WSKAŹNIKI NA 10 000 LUDNOŚCI ^a**

Rozpoznanie - według najczęstszych schorzeń (kod wg ICD 10)		2009				2010			
		Śląskie		Bytom		Śląskie		Bytom	
		Osoby, u których stwierdzono schorzenia ogółem	w tym osoby, u których stwierdzono schorzenia po raz pierwszy w okresie sprawozda wczym	Osoby, u których stwierdzono schorzenia ogółem	w tym osoby, u których stwierdzono schorzenia po raz pierwszy w okresie sprawozda wczym	Osoby, u których stwierdzono schorzenia ogółem	w tym osoby, u których stwierdzono schorzenia po raz pierwszy w okresie sprawozda wczym	Osoby, u których stwierdzono schorzenia ogółem	w tym osoby, u których stwierdzono schorzenia po raz pierwszy w okresie sprawozda wczym
Niedokrwistość D50-D59		88,4	24,6	102,1	25,1	89,2	23,2	136,1	38,5
Niedożywienie E40-E46		42,5	6,5	34,3	4,2	39,1	6,1	42,2	4,0
Otyłość E65-E68		151,0	23,8	91,8	24,3	152,3	23,3	114,1	23,7
Zaburzenia refrakcji i akomodacji oka H52		398,0	39,5	125,8	16,6	368,8	36,2	134,0	18,8
Alergie	Dychawica oskrzelowa J45	264,0	37,6	268,8	73,1	285,7	41,7	365,5	50,9
	Pokarmowe K52.2	114,5	20,2	117,0	23,1	112,8	19,8	160,4	26,3
	Skórne L27.2	132,3	21,8	129,8	29,6	126,8	19,7	148,4	21,1
Zniekształcenia kręgosłupa M40-M41		573,4	63,3	173,0	35,3	532,2	62,2	182,4	34,1
Choroby układu moczowego N00-N23		76,7	13,5	51,5	11,9	71,8	13,3	66,6	15,0
Zaburzenia rozwoju R62		95,3	13,5	41,5	4,8	95,8	14,0	43,4	5,8
w tym	fizycznego R62.8	56,3	7,2	22,9	1,7	54,6	6,9	24,6	0,9
	psychomotorycznego R62.0	30,8	4,0	16,3	3,1	30,0	3,9	15,3	2,0

^a obliczono dla ludności w wieku od 0 do 19 lat

Źródło: Opracowano na podstawie sprawozdania Mz 11- roczne sprawozdanie o działalności i zatrudnieniu w podstawowej ambulatoryjnej opiece zdrowotnej, według lokalizacji placówek udzielających świadczeń zdrowotnych.

MIASTO NA PRAWACH POWIATU – BYTOM

DANE O STANIE ZDROWIA OSÓB W WIEKU 19 LAT I WIĘCEJ
BĘDĄCYCH POD OPIEKĄ LEKARZA PODSTAWOWEJ OPIEKI ZDROWOTNEJ (RODZINNEGO

Rozpoznanie - według najczęstszych schorzeń (kod wg ICD 10)	2009				2010			
	Śląskie		Bytom		Śląskie		Bytom	
	Osoby, u których stwierdzono schorzenia ogółem (stan w dniu 31 XII)	w tym osoby, u których stwierdzono schorzenia po raz pierwszy w roku sprawozda wczym	Osoby, u których stwierdzono schorzenia ogółem (stan w dniu 31 XII)	w tym osoby, u których stwierdzono schorzenia po raz pierwszy w roku sprawozda wczym	Osoby, u których stwierdzono schorzenia ogółem (stan w dniu 31 XII)	w tym osoby, u których stwierdzono schorzenia po raz pierwszy w roku sprawozda wczym	Osoby, u których stwierdzono schorzenia ogółem (stan w dniu 31 XII)	w tym osoby, u których stwierdzono schorzenia po raz pierwszy w roku sprawozda wczym
	Liczby bezwzględne							
Choroby tarczycy E00-E07	51770	5800	3020	419	56255	7210	3834	538
Cukrzyca E10-E14	143535	13776	6428	938	149644	14595	8466	1088
Choroby układu krążenia I00-I99	525216	42531	24224	2755	550536	45064	32864	3006
Przewlekły nieżyt oskrzeli, dychawica oskrzelowa J40-J47	76618	7171	3943	456	78986	8603	4554	544
Przewlekłe choroby układu trawiennego K25-K93	128414	11742	6982	688	133419	13890	8889	1014
Choroby układu mięśniowo- kostnego i tkanki łącznej M00-M99	171163	13772	8412	1018	183407	17009	13155	1229

MIASTO NA PRAWACH POWIATU – BYTOM

DANE O STANIE ZDROWIA OSÓB W WIEKU 19 LAT I WIĘCEJ
BĘDĄCYCH POD OPIEKĄ LEKARZA PODSTAWOWEJ OPIEKI ZDROWOTNEJ (RODZINNEGO) dok.

Rozpoznanie - według najczęstszych schorzeń (kod wg ICD 10)	2009				2010			
	Śląskie		Bytom		Śląskie		Bytom	
	Osoby, u których stwierdzono schorzenia ogółem (stan w dniu 31 XII)	w tym osoby, u których stwierdzono schorzenia po raz pierwszy w roku sprawozda wczym	Osoby, u których stwierdzono schorzenia ogółem (stan w dniu 31 XII)	w tym osoby, u których stwierdzono schorzenia po raz pierwszy w roku sprawozda wczym	Osoby, u których stwierdzono schorzenia ogółem (stan w dniu 31 XII)	w tym osoby, u których stwierdzono schorzenia po raz pierwszy w roku sprawozda wczym	Osoby, u których stwierdzono schorzenia ogółem (stan w dniu 31 XII)	w tym osoby, u których stwierdzono schorzenia po raz pierwszy w roku sprawozda wczym
	wskaźniki na 10 000 ludności ^a							
Choroby tarczycy E00-E07	139,5	15,7	204,4	28,3	151,1	19,4	259,9	36,4
Cukrzyca E10-E14	386,7	37,2	435,0	63,5	402,0	39,3	573,9	73,7
Choroby układu krążenia I00-I99	1414,9	114,8	1639,2	186,4	1478,9	121,2	2227,7	203,6
Przewlekły nieżyt oskrzeli, dychawica oskrzelowa J40-J47	206,4	19,4	266,8	30,8	212,2	23,1	308,7	36,8
Przewlekłe choroby układu trawiennego K25-K93	345,9	31,7	472,5	46,5	358,4	37,4	602,5	68,7
Choroby układu mięśniowo- kostnego i tkanki łącznej M00-M99	461,1	37,2	569,2	68,9	492,7	45,8	891,7	83,2

a obliczono do ludności w wieku 20 lat i więcej

Źródło: Opracowano na podstawie sprawozdania Mz 11- roczne sprawozdanie o działalności i zatrudnieniu w podstawowej ambulatoryjnej opiece zdrowotnej", według lokalizacji placówek udzielających świadczeń zdrowotnych.

ZACHOROWANIA NA CHOROBY ZAKAŻNE

Wyszczególnienie		Bytom			
		2009		2010	
Według X Rewizji Międzynarodowej Klasyfikacji Chorób i Problemów Zdrowotnych		w liczbach bezwzględnych			
Dur brzuszny	/A 01.0/	-	-	-	-
Czerwonka bakteryjna	/A 03/	-	-	-	-
Krztusiec	/A 37/	13	9	13	9
Szkarlatyna (płonica)	/A 38/	30	123	30	123
Choroba meningokokowa (inwazyjna)	/A39/	2	1	2	1
Odra	/B 05/	1	-	1	-
Wirusowe zapalenie wątroby ^a :	/B15-B19/	10	5	10	5
w tym typu B ^b	/B16; B18.0-1/	4	4	4	4
Świnka (nagminne zapalenie przyusznic)	/B26/	14	17	14	17
Bakteryjne zatrucia pokarmowe:	/A02.0;A05/	42	57	42	57
w tym salmonelozy	/A02.0/	28	37	28	37
AIDS (zespół nabytego upośledzenia odporności)	/B20-B24/	-	1	-	1
Grypa: zachorowania potwierdzone laboratoryjnie ^c	/J10;J11/	5	1	5	1
Nowo wykryte zakażenia HIV	/Z21/	8	2	8	2
Grypa ptaków typu A/H5 lub A/H5N1 u ludzi	/J09/	-	-	-	-
Grypa wywołana nowym wirusem A(H1N1)	-	5	1	5	1
		na 100 000 ludności			
		Śląskie		Bytom	
		2009	2010	2009	2010
Dur brzuszny	/A 01.0/	-	-	-	-
Czerwonka bakteryjna	/A 03/	0,1	0,02	-	-
Krztusiec	/A 37/	4,4	2,6	7,1	4,9
Szkarlatyna (płonica)	/A 38/	54,4	46,3	16,4	67,5
Choroba meningokokowa (inwazyjna)	/A39/	0,9	0,6	1,1	0,5
Odra	/B 05/	0,1	0,04	0,5	-
Wirusowe zapalenie wątroby ^a :	/B15-B19/	9,3	7,1	5,5	2,7
w tym typu B ^b	/B16; B18.0-1/	4,0	2,9	2,2	2,2
Świnka (nagminne zapalenie przyusznic)	/B26/	9,1	8,9	7,6	9,3
Bakteryjne zatrucia pokarmowe:	/A02.0;A05/	25,7	33,7	22,9	31,3
w tym salmonelozy	/A02.0/	14,2	17,7	15,3	20,3
AIDS (zespół nabytego upośledzenia odporności)	/B20-B24/	0,3	0,4	-	0,5
Grypa: zachorowania potwierdzone laboratoryjnie ^c	/J10;J11/	8,8	0,5	2,7	0,5
Nowo wykryte zakażenia HIV	/Z21/	2,4 ^d	2,3 ^d	4,4	1,1
Grypa ptaków typu A/H5 lub A/H5N1 u ludzi	/J09/	-	-	-	-
Grypa wywołana nowym wirusem A(H1N1)	-	.	0,4	2,7	0,5

^a WZW typu C obliczono wg definicji przypadku z roku 2005

^b łącznie z zakażeniami mieszanymi HBV i HCV (typ B+C)

^c w tym przypadki grypy A/H1N1v ^d w tym przypadku zachorowania bez możliwości rozbitcia terytorialnego na poszczególne powiaty (w roku 2009 - 36, w roku 2010 - 44)

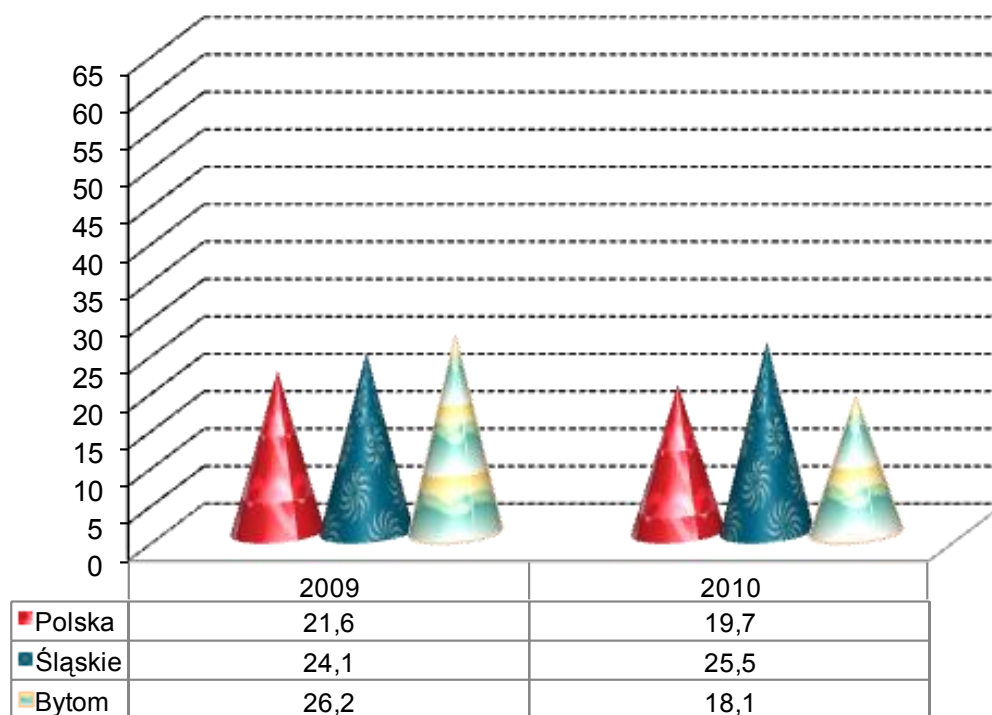
Źródło: Opracowano na podstawie danych Śląskiej Wojewódzkiej Stacji Sanitarno-Epidemiologicznej oraz biuletynu Państwowego Zakładu Higieny "Choroby zakaźne i zatrucia w Polsce w 2009 roku"

ZACHOROWANIA NA GRUŻLICĘ

Zachorowania	Ogółem	
	2009	2010
	liczby bezwzględne	
Polska	8236	7509
Śląskie	1119	1181
Bytom	48	33
	wskaźniki na 100 000 ludności	
Polska	21,6	19,7
Śląskie	24,1	25,5
Bytom	26,2	18,1

Źródło: Opracowano na podstawie materiałów Instytutu Gruźlicy i Chorób Płuc oraz Wojewódzkiej Przychodni Chorób Płuc i Gruźlicy. (Dla powiatu według lokalizacji placówek udzielających świadczeń zdrowotnych).

ZACHOROWANIA NA GRUŻLICĘ
WSKAŹNIK NA 100 000 LUDNOŚCI

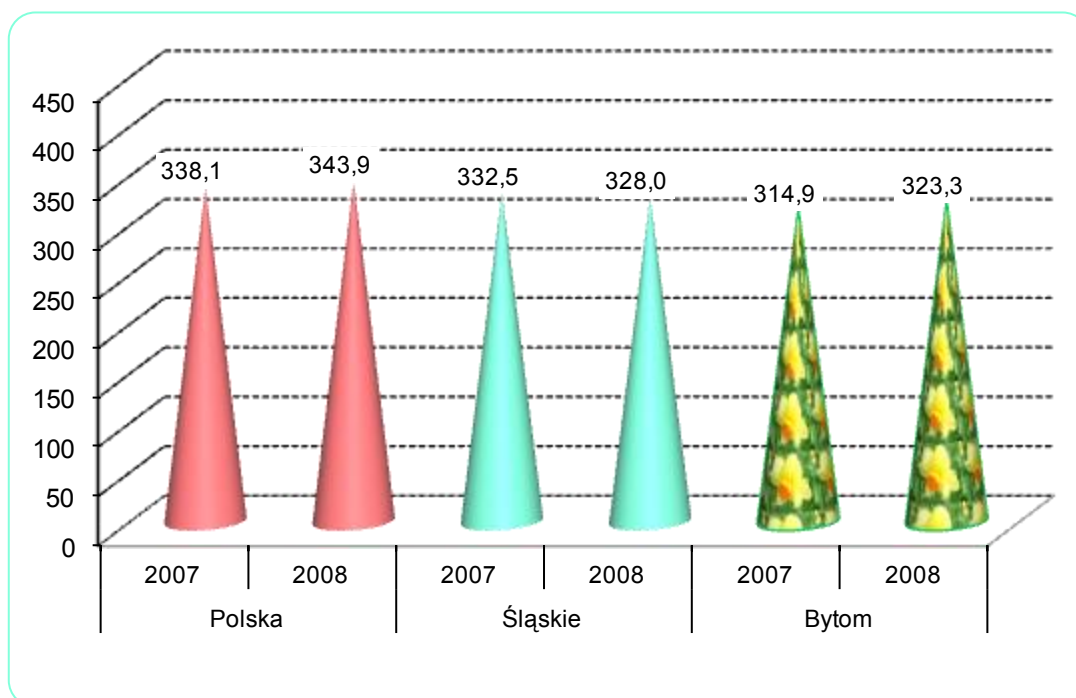


ZACHOROWANIA NA NOWOTWORY ZŁOŚLIWE

Wyszczególnienie	Śląskie		Bytom	
	2007	2008	2007	2008
	liczby bezwzględne			
Ogółem	15503	15250	585	596
Mężczyźni	7951	7645	268	299
Kobiety	7552	7605	317	297
	wskaźniki na 100 000 ludności			
Ogółem	332,5	328,0	314,9	323,3
Mężczyźni	353,4	341,0	298,1	335,9
Kobiety	313,1	316,0	330,6	311,6

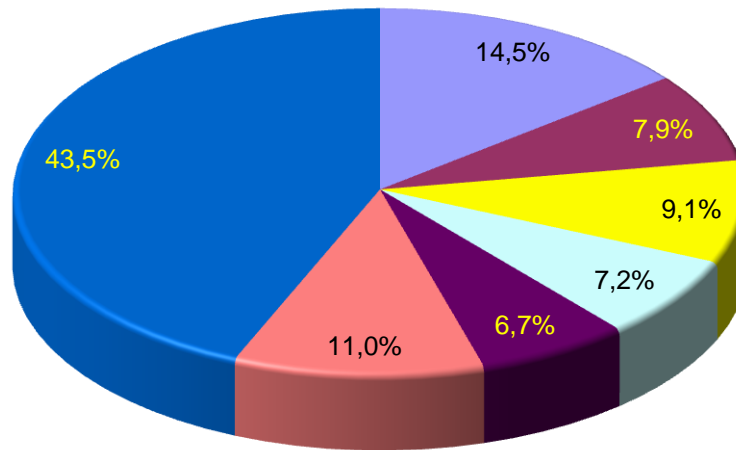
Uwaga: Dane za rok 2008 - ostatnie dane dotyczące zachorowań na nowotwory złośliwe.
 Źródło: Biuletyn Statystyczny Centrum Onkologii - Instytut im. M. Skłodowskiej - Curie, Warszawa 2010 r. oraz Krajowa Baza Danych Nowotworowych (www.onkologia.org.pl)

ZACHOROWANIA NA NOWOTWORY ZŁOŚLIWE OGÓŁEM
 W LATACH 2007- 2008



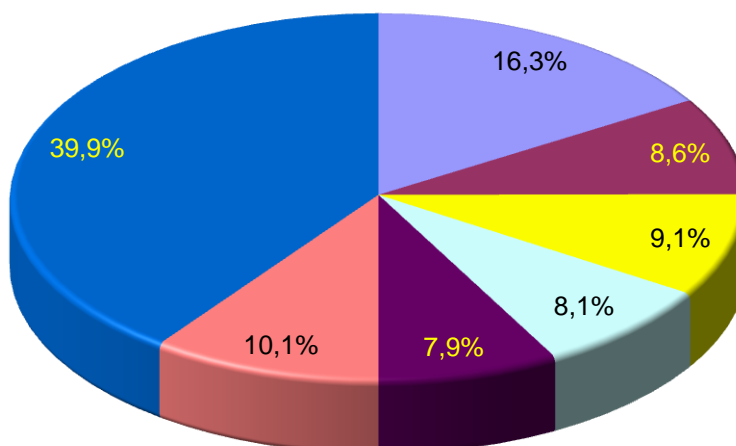
STRUKTURA CHOROBY HOSPITALIZOWANEJ W 2009 ROKU
NAJCZĘSTSZE PRZYCZYNY HOSPITALIZACJI

BYTOM



- I00-I99 - Choroby układu krążenia
- C00-D48 - Nowotwory
- N00-N99 - Choroby układu moczowo płciowego
- K00-K93 - Choroby układu trawiennego
- O00-O99 - Ciąża, poród i połóg
- Z00-Z99 - Czynniki wpływające na stan zdrowia
- Pozostałe

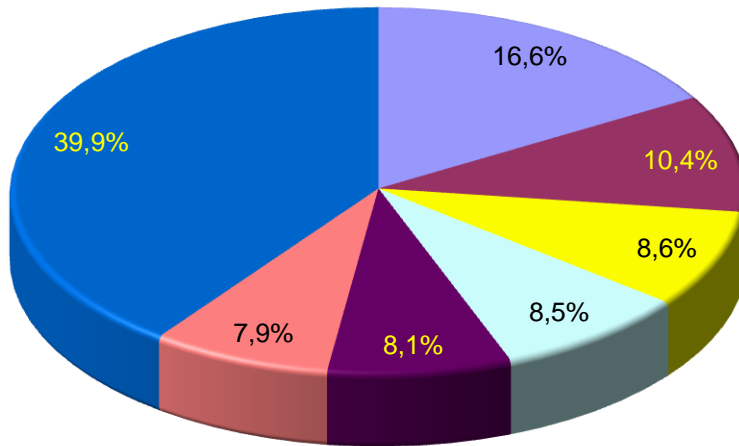
ŚLĄSKIE



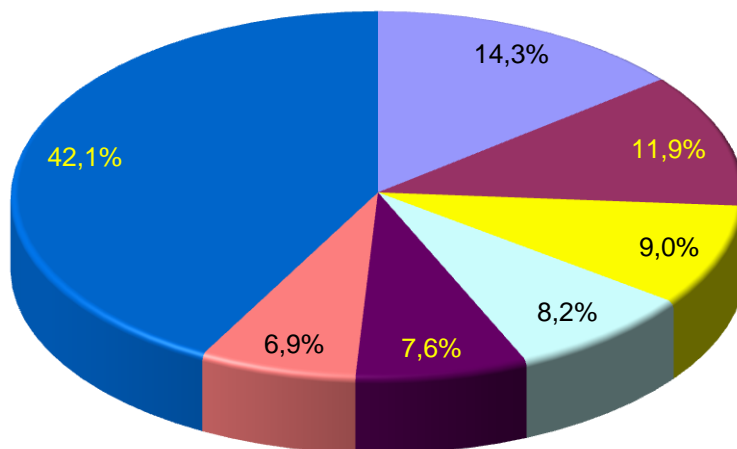
Uwaga: Według rozdziałów Międzynarodowej Klasyfikacji Chorób i Problemów Zdrowotnych, Rewizja X
Źródło: Opracowano na podstawie danych uzyskanych w oparciu o Komputerowy System "Karta Statystyczna

STRUKTURA CHOROBY HOSPITALIZOWANEJ W 2010 ROKU
NAJCZĘSTSZE PRZYCZYNY HOSPITALIZACJI

ŚLĄSKIE



BYTOM



- I00-I99 - Choroby układu krążenia
- Z00-Z99 - Czynniki wpływające na stan zdrowia
- N00-N99 - Choroby układu moczowo płciowego
- C00-D48 - Nowotwory
- K00-K93 - Choroby układu trawiennego
- O00-O99 - Ciąża, poród i połóg
- Pozostałe

Uwaga: Według rozdziałów Międzynarodowej Klasyfikacji Chorób i Problemów Zdrowotnych, Rewizja X
Źródło: Opracowano na podstawie danych uzyskanych w oparciu o Komputerowy System "Karta Statystyczna

CHORZY LECZENI W JEDNOSTKACH LECZNICTWA AMBULATORYJNEGO
DLA OSÓB Z ZABURZENIAMI PSYCHICZNYMI, OSÓB UZALEŻNIONYCH
OD ALKOHOLU ORAZ INNYCH SUBSTANCJI PSYCHOAKTYWNYCH
W LATACH 2009 – 2010

A. Zaburzenia psychiczne (bez uzależnień)				
Wyszczególnienie	2009		2010	
	Liczby bezwzględne	Wskaźnik na 10 000 ludności	Liczby bezwzględne	Wskaźnik na 10 000 ludności
Śląskie				
Leczeni ogółem	138604	298,7	146009	315,0
w tym: po raz pierwszy	34654	74,6	36443	78,6
Bytom				
Leczeni ogółem	6643	363,5	6478	356,7
w tym: po raz pierwszy	640	34,9	359	19,7
B. Zaburzenia spowodowane używaniem alkoholu				
Wyszczególnienie	2009		2010	
	Liczby bezwzględne	Wskaźnik na 10 000 ludności	Liczby bezwzględne	Wskaźnik na 10 000 ludności
Śląskie				
Leczeni ogółem	22825	49,2	22024	47,5
w tym: po raz pierwszy	10281	22,1	10095	21,8
Bytom				
Leczeni ogółem	908	49,7	746	41,1
w tym: po raz pierwszy	391	21,3	365	20,0
C. Zaburzenia spowodowane używaniem środków psychoaktywnych				
Wyszczególnienie	2009		2010	
	Liczby bezwzględne	Wskaźnik na 10 000 ludności	Liczby bezwzględne	Wskaźnik na 10 000 ludności
Śląskie				
Leczeni ogółem	3458	7,5	3475	7,5
w tym: po raz pierwszy	1410	3,0	1639	3,5
Bytom				
Leczeni ogółem	35	1,9	50	2,8
w tym: po raz pierwszy	-	-	-	-

Źródło: Opracowano na podstawie sprawozdania na formularzu MZ-15 Roczne sprawozdanie z działalności jednostki leczenia ambulatoryjnego dla osób z zaburzeniami psychicznymi, osób uzależnionych od alkoholu oraz innych substancji psychoaktywnych, według lokalizacji placówek udzielających świadczeń zdrowotnych.

SZPITALE OGÓLNE

Wyszczególnienie	Ogółem		W tym: wg organu założycielskiego ^a	
	2009	2010	2009	2010
Bytom				
Szpitala	3	3	1	1
Łóżka ogółem	1563	1472	432	415
w tym na oddziałach :				
Chorób wewnętrznych	236	236	75	75
Hematologicznych	35	35	35	35
Kardiologicznych	73	73	28	28
Nefrologicznych	36	36	-	-
Dermatologicznych	54	42	-	-
Neurologicznych	124	94	64	39
Onkologicznych	20	20	-	-
Intensywnej terapii	7	7	-	-
Reumatologicznych	30	30	30	30
Rehabilitacyjnych	24	-	-	-
Zakaźnych	60	60	60	60
Dziecięcych	90	80	-	-
Ginekologiczno - położniczych	145	145	-	-
Chirurgii ogólnej	165	161	37	48
Chirurgii dziecięcej	15	12	-	-
Chirurgii naczyniowej	60	60	-	-
Neurochirurgicznych	55	55	-	-
Urazowo - ortopedyczne	90	70	-	-
Okulistycznych	80	80	50	50
Otolaryngologicznych	80	75	25	25
Urologicznych	53	50	28	25
Psychiatrycznych	31	51	-	-
Neonatologicznych	132	66	-	-
Leczeni ^b (w ciągu roku)	46062	43340	14407	19926
Osobodni leczenia (w ciągu roku)	343298	337972	76743	70525
Wskaźnik łóżek na 10 000 ludności	85,5	81,0	23,6	22,9
Śląskie				
<i>Wskaźnik łóżek na 10 000 ludności</i>	54,6	56,1	22,1	18,8

Uwaga : Łóżka ogółem bez oddziału neonatologicznego

SZPITALY I ZAKŁADY PSYCHIATRYCZNE

Wyszczególnienie	Ogółem		W tym: wg organu założycielskiego ^a	
	2009	2010	2009	2010
Bytom				
Szpitaly i zakłady psychiatryczne	1	1	-	-
Łóżka ogółem	24	24	-	-
w tym na oddziałach :				
rehabilitacyjny dla uzależnionych od substancji psychoaktywnych	24	24	-	-
Leczeni ^b (w ciągu roku)	98	134	-	-
Osobodni leczenia (w ciągu roku)	6117	7451	-	-
Wskaźnik łóżek na 10 000 ludności	1,3	1,3	-	-
Śląskie				
<i>Wskaźnik łóżek na 10 000 ludności</i>	6,5	6,3	0,2	0,2

ZAKŁADY PIEŁĘGNACYJNO - OPIEKUŃCZE
I OPIEKUŃCZO - LECZNICZE

Wyszczególnienie	Ogółem		W tym: wg organu założycielskiego ^a	
	2009	2010	2009	2010
Bytom				
Zakłady	3	3	1	1
Liczba miejsc	204	201	64	64
Wskaźnik miejsc na 10 000 ludności	11,2	11,1	3,5	3,5
Śląskie				
<i>Wskaźnik miejsc na 10 000 ludności</i>	7,3	7,9	1,7	1,5

ZAKŁADY STACJONARNEJ OPIEKI HOSPICYJNEJ - /5180/

Wyszczególnienie	Ogółem		W tym: wg organu założycielskiego ^a	
	2009	2010	2009	2010
Bytom				
Zakłady	-	-	-	-
Liczba miejsc	-	-	-	-
Wskaźnik miejsc na 10 000 ludności	-	-	-	-
Śląskie				
<i>Wskaźnik miejsc na 10 000 ludności</i>	0,1	0,2	-	-

a Jednostki podległe samorządowi powiatu i gminy b Bez ruchu międzyoddziałowego
Źródło :Opracowano na podstawie sprawozdań na form.: MZ - 29 o działalności szpitala ogólnego, MZ - 29A o działalności zakładu długoterminowej stacjonarnej opieki zdrowotnej i MZ-30 zakładu psychiatrycznej opieki stacjonarnej.

AMBULATORYJNA OPIEKA ZDROWOTNA

Wyszczególnienie	2009		2010	
	Śląskie	Bytom	Śląskie	Bytom
Porady udzielone w specjalistycznej opiece zdrowotnej ^a				
Poradnie chorób wewnętrznych:		91835		95470
liczba porad na 10 000 ludności:	4650,3	5011,4	4953,8	5239,6
w tym:				
Alergologiczna:		3248		6810
liczba porad na 10 000 ludności:	702,4	177,2	753,0	373,7
Diabetologiczna:		22047		20704
liczba porad na 10 000 ludności:	669,1	1203,1	642,8	1136,3
Nefrologiczna:		3942		3633
liczba porad na 10 000 ludności:	132,0	215,1	146,5	199,4
Kardiologiczna:		25994		25627
liczba porad na 10 000 ludności:	1462,6	1418,5	1441,4	1406,5
Medycyny nuklearnej				-
liczba porad na 10 000 ludności:	16,7	-	13,6	-
Poradnie innych specjalności zachowawczych:		92623		95993
liczba porad na 10 000 ludności:	6029,1	5054,4	6019,4	5268,3
w tym:				
Dermatologiczna:		18921		22455
liczba porad na 10 000 ludności:	1551,5	1032,5	1487,3	1232,4
Neurologiczna:		25373		24760
liczba porad na 10 000 ludności:	2093,5	1384,6	2024,5	1358,9
Onkologiczna:		9021		11932
liczba porad na 10 000 ludności:	608,1	492,3	640,5	654,9
Rehabilitacyjna:		6805		6993
liczba porad na 10 000 ludności:	722,0	371,3	683,5	383,8
Chorób zakaźnych:		6562		7029
liczba porad na 10 000 ludności:	106,3	358,1	90,8	385,8
Poradnie opieki nad matką i dzieckiem:		56737		57682
liczba porad na 10 000 ludności:	3296,8	3096,1	3186,5	3165,7
w tym:				
Pediatryczna:		296		-
liczba porad na 10 000 ludności - od 0 -19 lat	63,1	83,5	82,1	-

MIASTO NA PRAWACH POWIATU – BYTOM

AMBULATORYJNA OPIEKA ZDROWOTNA (dok.)

Wyszczególnienie	2009		2010	
	Śląskie	Bytom	Śląskie	Bytom
Neonatologiczna:		104		177
liczba porad na 10 000 ludności - do 1 roku	2451,0	582,6	2841,7	987,2
Ginekologiczno-położnicza:		56337		57505
liczba porad na 10 000 ludności - kobiety	6257,4	5945,1	6257,4	6102,5
Poradnie zabiegowe:		159300		184085
liczba porad na 10 000 ludności:	10450,3	8693,0	10505,9	10103,0
w tym:				
Chirurgii ogólnej:		44901		66889
liczba porad na 10 000 ludności:	2333,9	2450,2	2434,7	3671,0
Chirurgii onkologicznej:		-		925
liczba porad na 10 000 ludności:	81,2	-	89,4	50,8
Urazowo-ortopedyczna:		29290		27730
liczba porad na 10 000 ludności:	2416,3	1598,4	2445,4	1521,9
Okulistyczna:		38940		29632
liczba porad na 10 000 ludności:	2694,4	2125,0	2604,5	1626,3
Otolaryngologiczna:		25834		31978
liczba porad na 10 000 ludności:	1895,9	1409,8	1892,1	1755,0
Urologiczna:		11605		14669
liczba porad na 10 000 ludności:	686,3	633,3	669,2	805,1
Poradnie stomatologiczne:		228430		181005
liczba porad na 10 000 ludności:	5920,8	12465,4	5385,4	9933,9
w tym:				
Ortodontyczna:		12782		11149
liczba porad na 10 000 ludności:	265,3	697,5	264,7	611,9
Protetyki stomatologicznej:		7552		3787
liczba porad na 10 000 ludności:	47,7	412,1	48,6	207,8
Chirurgii stomatologicznej:		21930		19190
liczba porad na 10 000 ludności:	97,5	1196,7	100,2	1053,2

a porady udzielone w publicznych i niepublicznych zakładach opieki zdrowotnej

Źródło: Opracowano na podstawie sprawozdania na formularzu Mz-12 oraz danych Urzędu Statystycznego w Katowicach.

PERSONEL SŁUŻBY ZDROWIA ^{a b}
Stan w dniu 31 XII

Wyszczególnienie	2009	2010	2009			2010		
	Bytom		Polska	Śląskie	Bytom	Polska	Śląskie	Bytom
	liczby bezwzględne		liczba ludności na 1 osobę personelu					
lekarze	485	476	483	446	377	482	448	382
lekarze dentyści	76	96	3220	3155	2405	3101	3089	1892
pielęgniarki	1216	1185	205	179	150	206	180	153
położne	163	157	1735	1719	1121	1720	1696	1157
farmaceuci	96	122	1581	1723	1904	.	1564	1489

Uwaga: Pielęgniarki i położne łącznie pielęgniarkami i położnymi z wyższym wykształceniem

a zatrudnienie według podstawowego miejsca pracy

b zatrudnienie w publicznych i niepublicznych zakładach opieki zdrowotnej

Źródło: Opracowano na podstawie sprawozdania MZ-88 - Roczne sprawozdania o zatrudnieniu wybranego personelu służby zdrowia.

PERSONEL SŁUŻBY ZDROWIA W LATACH 2009 - 2010
LICZBA LUDNOŚCI NA 1 OSOBĘ PERSONELU MEDYCZNEGO

