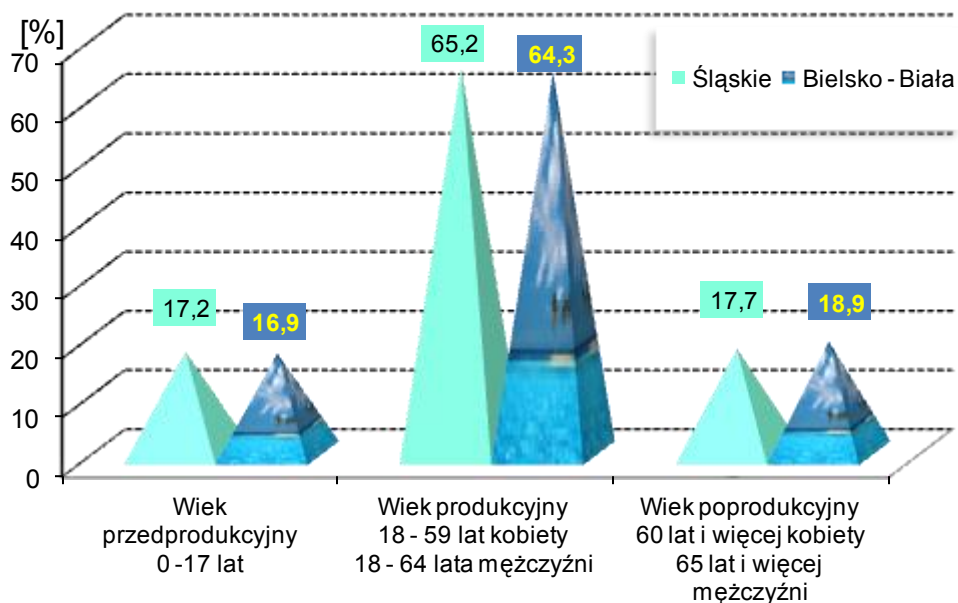


POWIERZCHNIA I LUDNOŚĆ
Stan w dniu 31 XII

Wyszczególnienie	2009	2010
Powierzchnia w km ²	125	125
Ludność - ogółem	175402	175008
Mężczyźni	82735	82581
Kobiety	92667	92427
Wiek przedprodukcyjny	29779	29514
Wiek produkcyjny	113530	112443
Wiek poprodukcyjny	32093	33051

Źródło: Opracowano na podstawie danych Urzędu Statystycznego w Katowicach.

LUDNOŚĆ WEDŁUG GRUP EKONOMICZNYCH W 2010 ROKU



RYNEK PRACY. WYNAGRODZENIE

Wyszczególnienie	2009		2010	
	liczba osób (w tys.)	w odsetkach	liczba osób (w tys.)	w odsetkach
		/śląskie=100,0/		/śląskie=100,0/
Zarejestrowani bezrobotni ogółem (stan w dniu 31 XII)				
Śląskie	168,4	100,0	181,2	100,0
mężczyźni	78,5	46,6	83	45,8
kobiety	89,9	53,4	98,2	54,2
Bielsko-Biała	5,5	3,3	5,7	3,1
Bielsko-Biała		/ogółem=100,0/		/ogółem=100,0/
mężczyźni	2,6	47,3	2,7	47,4
kobiety	2,9	52,7	3,0	52,6
Przeciętne miesięczne wynagrodzenie brutto w zł ^b				
Śląskie		3405,18		3528,19
Bielsko-Biała		3263,60		3379,20

b Bez podmiotów gospodarczych o liczbie pracujących do 9 osób.

Źródło: Opracowano na podstawie danych Urzędu Statystycznego w Katowicach.

OCHRONA ŚRODOWISKA

Wyszczególnienie	Bielsko-Biała	
	2009	2010
Emisja zanieczyszczeń powietrza atmosferycznego		
- pyłowych tys.t	0,4	0,3
- gazowych w tys.t	430,4	329,3
Redukcja przemysłowych zanieczyszczeń powietrza atmosferycznego ^a		
- pyłowych w %	99,2	99,3
- gazowych w %	0,6 b	5,8 b

a Zanieczyszczenia zatrzymane w urządzeniach do redukcji zanieczyszczeń w % zanieczyszczeń wytworzonych b bez dwutlenku węgla

Źródło: Dane o emisji zanieczyszczeń powietrza opracowano na podstawie danych GUS (Rocznika Statystycznego Województw, Banku Danych Lokalnych).

Dane o redukcji przemysłowych zanieczyszczeń powietrza opracowano na podstawie danych Urzędu Statystycznego w Katowicach - „Województwo Śląskie: Podregiony, Powiaty, Gminy”.

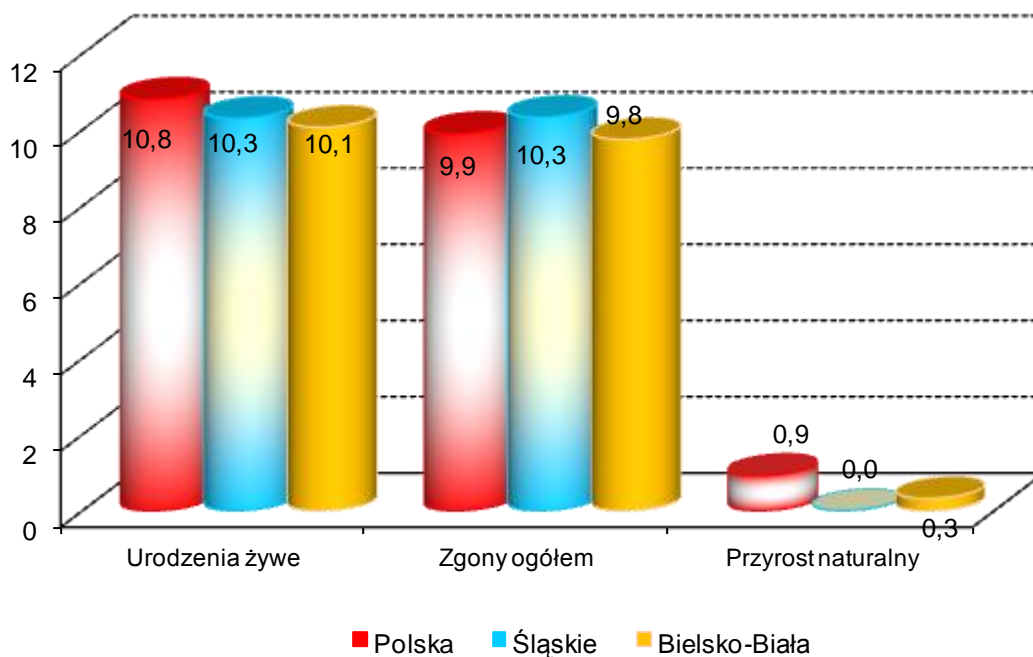
RUCH NATURALNY LUDNOŚCI W LATACH 2009 - 2010
Stan w dniu 31 XII

Wyszczególnienie	2009		2010	
	Liczby bezwzględne			
Urodzenia żywe	1847		1762	
Zgony	1698		1706	
w tym niemowląt	9		14	
Przyrost naturalny	149		56	
	Współczynniki na 1000 ludności			
	Śląskie	Bielsko-Biała	Śląskie	Bielsko-Biała
Urodzenia żywe	10,3	10,5	10,3	10,1
Zgony	10,5	9,7	10,3	9,8
w tym niemowląt ^a	7,2	4,9	5,7	7,9
Przyrost naturalny	-0,2	0,9	0,0	0,3

a na 1000 urodzeń żywych

Źródło: Opracowano na podstawie danych Urzędu Statystycznego w Katowicach.

RUCH NATURALNY LUDNOŚCI W 2010 ROKU



PRZECIĘTNE DALSZE TRWANIE ŻYCIA W 2010 ROKU

Wyszczególnienie	Mężczyźni			Kobiety		
	w wieku lat					
	0	30	60	0	30	60
Polska ^a	72,10	43,34	18,25	80,59	51,30	23,47
Śląskie ^a	71,62	42,87	18,02	79,71	50,38	22,83
Bielsko-Biała ^b	72,20	43,30	17,70	78,30	49,90	22,00

a ostatnie dostępne dane za 2010 rok

b ostatnie dostępne dane dla powiatów za 2002 rok

Źródło: Opracowano na podstawie danych Urzędu Statystycznego w Katowicach.

ZGONY WEDŁUG NAJCZĘSTSZYCH PRZYCZYŃ

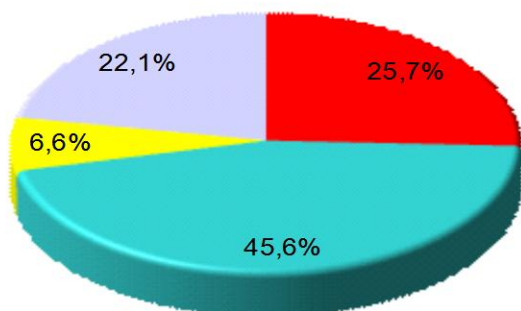
Wyszczególnienie		Ogółem (A00-R99), (V01-Y89)	w tym:		
			Nowotwory (C00-D48)	Choroby układu krążenia (I00-I99)	Zewnętrzne przyczyny zachorowania i zgonu (V01-Y89)
			na 100 000 ludności		
Śląskie	2008	1032,5	264,9	470,9	68,1
	2009	1045,8	271,7	468,7	65,3
Bielsko-Biała	2008	913,5	237,8	470,4	63,3
	2009	969,1	276,8	488,0	56,5

Źródło: Obliczenia własne na podstawie danych Urzędu Statystycznego.

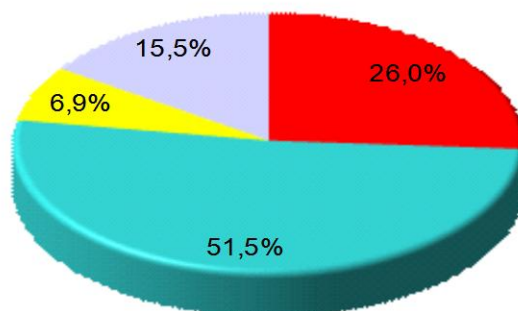
STRUKTURA GŁÓWNYCH PRZYCZYŃ ZGONÓW

2008

Śląskie

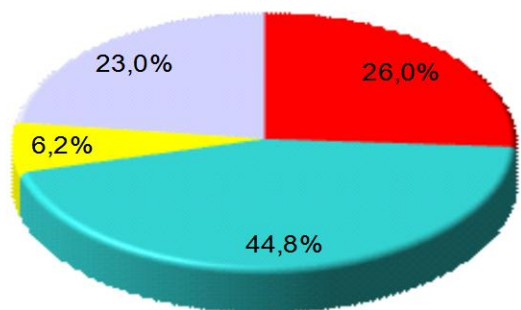


Bielsko-Biała

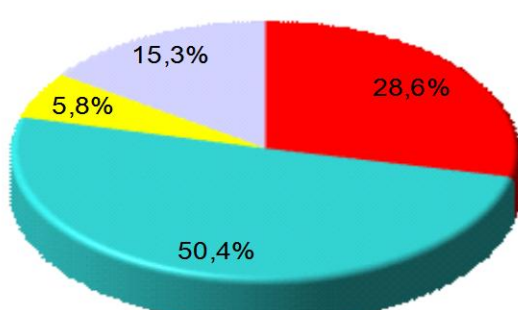


2009

Śląskie



Bielsko-Biała



■ Nowotwory (C00-D48)
■ Choroby układu krążenia (I00-I99)

■ Zewnętrzne przyczyny zachorowania i zgonu (V01-Y89)
■ Pozostałe

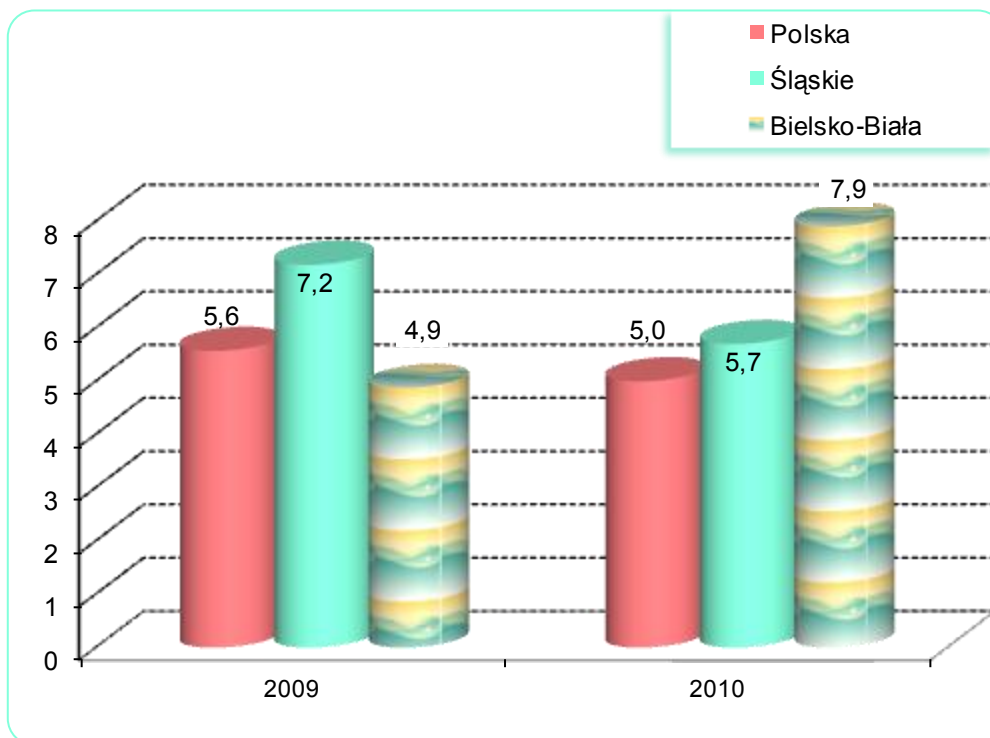
Przyczyny zgonów według Międzynarodowej Statystycznej Klasyfikacji Chorób i Problemów Zdrowotnych, Rewizji X.

ZGONY NIEMOWLĄT

Wyszczególnienie	Lata	
	2009	2010
Liczby bezwzględne	9	14
Na 1 000 urodzeń żywych	4,9	7,9
Kolejność miejsc według wysokości współczynnika /licząc od najniższego/	6	32

Źródło: Opracowano na podstawie danych Urzędu Statystycznego.

ZGONY NIEMOWLĄT W LATACH 2009 - 2010
NA 1000 URODZEŃ ŻYWYCH



MIASTO NA PRAWACH POWIATU – BIELSKO-BIAŁA

**DANE O STANIE ZDROWIA DZIECI I MŁODZIEŻY W WIEKU 0-18 LAT
BĘDĄCYCH POD OPIEKĄ LEKARZA PODSTAWOWEJ OPIEKI ZDROWOTNEJ (RODZINNEGO)
LICZBY BEZWZGLĘDNE**

Rozpoznanie - według najczęstszych schorzeń (kod wg ICD 10)		2009				2010			
		Śląskie		Bielsko-Biała		Śląskie		Bielsko-Biała	
		Osoby, u których stwierdzono schorzenia ogółem	w tym osoby, u których stwierdzono schorzenia po raz pierwszy w okresie sprawozda wczym	Osoby, u których stwierdzono schorzenia ogółem	w tym osoby, u których stwierdzono schorzenia po raz pierwszy w okresie sprawozda wczym	Osoby, u których stwierdzono schorzenia ogółem	w tym osoby, u których stwierdzono schorzenia po raz pierwszy w okresie sprawozda wczym	Osoby, u których stwierdzono schorzenia ogółem	w tym osoby, u których stwierdzono schorzenia po raz pierwszy w okresie sprawozda wczym
Niedokrwistość D50-D59		8209	2310	369	63	8143	2136	296	95
Niedożywienie E40-E46		3943	607	99	14	3570	565	42	6
Otyłość E65-E68		14018	2233	282	45	13907	2147	244	50
Zaburzenia refrakcji i akomodacji oka H52		36963	3704	1087	94	33682	3334	881	51
Alergie	Dychawica oskrzelowa	24517	3530	884	117	26096	3843	1247	251
	Pokarmowe K52.2	10629	1899	518	91	10299	1822	579	117
	Skórne L27.2	12286	2046	486	85	11578	1812	530	107
Zniekształcenia kręgosłupa M40-M41		53246	5934	2917	211	48607	5725	2997	311
Choroby układu moczowego N00-N23		7127	1264	310	39	6556	1223	331	92
Zaburzenia rozwoju R62		8851	1265	124	26	8753	1292	134	14
w tym	fizycznego R62.8	5225	674	44	5	4991	640	42	1
	psychomotorycznego R62.0	2861	371	62	7	2736	360	45	3

Źródło: Opracowano na podstawie sprawozdania Mz 11- roczne sprawozdanie o działalności i zatrudnieniu w podstawowej ambulatoryjnej opiece zdrowotnej, według lokalizacji placówek udzielających świadczeń zdrowotnych.

MIASTO NA PRAWACH POWIATU – BIELSKO-BIAŁA

**DANE O STANIE ZDROWIA DZIECI I MŁODZIEŻY W WIEKU 0-18 LAT
BĘDĄCYCH POD OPIEKĄ LEKARZA PODSTAWOWEJ OPIEKI ZDROWOTNEJ (RODZINNEGO)
WSKAŹNIKI NA 10 000 LUDNOŚCI ^a**

Rozpoznanie - według najczęstszych schorzeń (kod wg ICD 10)		2009				2010			
		Śląskie		Bielsko-Biała		Śląskie		Bielsko-Biała	
		Osoby, u których stwierdzono schorzenia ogółem	w tym osoby, u których stwierdzono schorzenia po raz pierwszy w okresie sprawozda wczym	Osoby, u których stwierdzono schorzenia ogółem	w tym osoby, u których stwierdzono schorzenia po raz pierwszy w okresie sprawozda wczym	Osoby, u których stwierdzono schorzenia ogółem	w tym osoby, u których stwierdzono schorzenia po raz pierwszy w okresie sprawozda wczym	Osoby, u których stwierdzono schorzenia ogółem	w tym osoby, u których stwierdzono schorzenia po raz pierwszy w okresie sprawozda wczym
Niedokrwistość D50-D59		88,4	24,6	108,5	18,4	89,2	23,2	88,1	28,1
Niedożywienie E40-E46		42,5	6,5	29,1	4,1	39,1	6,1	12,5	1,8
Otyłość E65-E68		151,0	23,8	82,9	13,1	152,3	23,3	72,6	14,8
Zaburzenia refrakcji i akomodacji oka H52		398,0	39,5	319,6	27,4	368,8	36,2	262,2	15,1
Alergie	Dychawica oskrzelowa	264,0	37,6	259,9	34,2	285,7	41,7	371,1	74,3
	Pokarmowe K52.2	114,5	20,2	152,3	26,6	112,8	19,8	172,3	34,6
	Skórne L27.2	132,3	21,8	142,9	24,8	126,8	19,7	157,7	31,7
Zniekształcenia kręgosłupa M40-M41		573,4	63,3	857,7	61,6	532,2	62,2	891,9	92,1
Choroby układu moczowego N00-N23		76,7	13,5	91,2	11,4	71,8	13,3	98,5	27,2
Zaburzenia rozwoju R62		95,3	13,5	36,5	7,6	95,8	14,0	39,9	4,1
w tym	fizycznego R62.8	56,3	7,2	12,9	1,5	54,6	6,9	12,5	0,3
	psychomotorycznego R62.0	30,8	4,0	18,2	2,0	30,0	3,9	13,4	0,9

^a obliczono dla ludności w wieku od 0 do 19 lat

Źródło: Opracowano na podstawie sprawozdania Mz 11- roczne sprawozdanie o działalności i zatrudnieniu w podstawowej ambulatoryjnej opiece zdrowotnej, według lokalizacji placówek udzielających świadczeń zdrowotnych.

MIASTO NA PRAWACH POWIATU – BIELSKO-BIAŁA

**DANE O STANIE ZDROWIA OSÓB W WIEKU 19 LAT I WIĘCEJ
BĘDĄCYCH POD OPIEKĄ LEKARZA PODSTAWOWEJ OPIEKI ZDROWOTNEJ (RODZINNEGO)**

Rozpoznanie - według najczęstszych schorzeń (kod wg ICD 10)	2009				2010			
	Śląskie		Bielsko - Biała		Śląskie		Bielsko - Biała	
	Osoby, u których stwierdzono schorzenia ogółem (stan w dniu 31 XII)	w tym osoby, u których stwierdzono schorzenia po raz pierwszy w roku sprawozdawczym	Osoby, u których stwierdzono schorzenia ogółem (stan w dniu 31 XII)	w tym osoby, u których stwierdzono schorzenia po raz pierwszy w roku sprawozdawczym	Osoby, u których stwierdzono schorzenia ogółem (stan w dniu 31 XII)	w tym osoby, u których stwierdzono schorzenia po raz pierwszy w roku sprawozdawczym	Osoby, u których stwierdzono schorzenia ogółem (stan w dniu 31 XII)	w tym osoby, u których stwierdzono schorzenia po raz pierwszy w roku sprawozdawczym
	Liczby bezwzględne							
Choroby tarczycy E00-E07	51770	5800	1946	259	56255	7210	2432	374
Cukrzyca E10-E14	143535	13776	4206	436	149644	14595	4164	449
Choroby układu krążenia I00-I99	525216	42531	19439	1344	550536	45064	18693	1502
Przewlekły nieżyt oskrzeli, dychawica oskrzelowa J40-J47	76618	7171	2582	279	78986	8603	2563	223
Przewlekłe choroby układu trawiennego K25-K93	128414	11742	3775	497	133419	13890	4020	590
Choroby układu mięśniowo- kostnego i tkanki łącznej M00-M99	171163	13772	4395	443	183407	17009	4992	628

MIASTO NA PRAWACH POWIATU – BIELSKO-BIAŁA

**DANE O STANIE ZDROWIA OSÓB W WIEKU 19 LAT I WIĘCEJ
BĘDĄCYCH POD OPIEKĄ LEKARZA PODSTAWOWEJ OPIEKI ZDROWOTNEJ (RODZINNEGO) dok.**

Rozpoznanie - według najczęstszych schorzeń (kod wg ICD 10)	2009				2010			
	Śląskie		Bielsko - Biała		Śląskie		Bielsko - Biała	
	Osoby, u których stwierdzono schorzenia ogółem (stan w dniu 31 XII)	w tym osoby, u których stwierdzono schorzenia po raz pierwszy w roku sprawozdawczym	Osoby, u których stwierdzono schorzenia ogółem (stan w dniu 31 XII)	w tym osoby, u których stwierdzono schorzenia po raz pierwszy w roku sprawozdawczym	Osoby, u których stwierdzono schorzenia ogółem (stan w dniu 31 XII)	w tym osoby, u których stwierdzono schorzenia po raz pierwszy w roku sprawozdawczym	Osoby, u których stwierdzono schorzenia ogółem (stan w dniu 31 XII)	w tym osoby, u których stwierdzono schorzenia po raz pierwszy w roku sprawozdawczym
	wskaźniki na 10 000 ludności ^a							
Choroby tarczycy E00-E07	139,5	15,7	137,6	18,3	151,1	19,4	172,0	26,4
Cukrzyca E10-E14	386,7	37,2	297,5	30,9	402,0	39,3	294,5	31,8
Choroby układu krążenia I00-I99	1414,9	114,8	1374,8	95,1	1478,9	121,2	1321,9	106,2
Przewlekły nieżyt oskrzeli, dychawica oskrzelowa J40-J47	206,4	19,4	182,6	19,7	212,2	23,1	181,3	15,8
Przewlekłe choroby układu trawiennego K25-K93	345,9	31,7	267,0	35,2	358,4	37,4	284,3	41,7
Choroby układu mięśniowo- kostnego i tkanki łącznej M00-M99	461,1	37,2	310,8	31,4	492,7	45,8	353,0	44,4

^a obliczono do ludności w wieku 20 lat i więcej

Źródło: Opracowano na podstawie sprawozdania Mz 11- roczne sprawozdanie o działalności i zatrudnieniu w podstawowej ambulatoryjnej opiece zdrowotnej" , według lokalizacji placówek udzielających świadczeń zdrowotnych..

ZACHOROWANIA NA CHOROBY ZAKAŻNE

Wyszczególnienie		Bielsko - Biała			
		2009		2010	
Według X Rewizji Międzynarodowej Klasyfikacji Chorób i Problemów Zdrowotnych		w liczbach bezwzględnych			
Dur brzuszny	/A 01.0/	-	-	-	-
Czerwonka bakteryjna	/A 03/	-	-	-	-
Krztusiec	/A 37/	4	1	4	1
Szkarlatyna (płonica)	/A 38/	222	101	222	101
Choroba meningokokowa (inwazyjna)	/A39/	4	3	4	3
Odra	/B 05/	-	1	-	1
Wirusowe zapalenie wątroby ^a :	/B15-B19/	9	4	9	4
w tym typu B ^b	/B16; B18.0-1/	1	1	1	1
Świnka (nagminne zapalenie przyusznic)	/B26/	8	16	8	16
Bakteryjne zatrucia pokarmowe:	/A02.0;A05/	30	47	30	47
w tym salmonelozy	/A02.0/	30	47	30	47
AIDS (zespół nabytego upośledzenia odporności)	/B20-B24/	-	2	-	2
Grypa: zachorowania potwierdzone laboratoryjnie ^c	/J10;J11/	33	-	33	-
Nowo wykryte zakażenia HIV	/Z21/	9	3	9	3
Grypa ptaków typu A/H5 lub A/H5N1 u ludzi	/J09/	-	-	-	-
Grypa wywołana nowym wirusem A(H1N1)	-	20	-	20	-
		na 100 000 ludności			
		Śląskie		Bielsko-Biała	
		2009	2010	2009	2010
Dur brzuszny	/A 01.0/	-	-	-	-
Czerwonka bakteryjna	/A 03/	0,1	0,02	-	-
Krztusiec	/A 37/	4,4	2,6	2,3	0,6
Szkarlatyna (płonica)	/A 38/	54,4	46,3	126,5	57,7
Choroba meningokokowa (inwazyjna)	/A39/	0,9	0,6	2,3	1,7
Odra	/B 05/	0,1	0,04	-	0,6
Wirusowe zapalenie wątroby ^a :	/B15-B19/	9,3	7,1	5,1	2,3
w tym typu B ^b	/B16; B18.0-1/	4,0	2,9	0,6	0,6
Świnka (nagminne zapalenie przyusznic)	/B26/	9,1	8,9	4,6	9,1
Bakteryjne zatrucia pokarmowe:	/A02.0;A05/	25,7	33,7	17,1	26,8
w tym salmonelozy	/A02.0/	14,2	17,7	17,1	26,8
AIDS (zespół nabytego upośledzenia odporności)	/B20-B24/	0,3	0,4	-	1,1
Grypa: zachorowania potwierdzone laboratoryjnie ^c	/J10;J11/	8,8	0,5	18,8	-
Nowo wykryte zakażenia HIV	/Z21/	2,4 ^d	2,3 ^d	5,1	1,7
Grypa ptaków typu A/H5 lub A/H5N1 u ludzi	/J09/	-	-	-	-
Grypa wywołana nowym wirusem A(H1N1)	-	.	0,4	11,4	-

^a WZW typu C obliczono wg definicji przypadku z roku 2005

^b łącznie z zakażeniami mieszanymi HBV i HCV (typ B+C)

^c w tym przypadki grypy A/H1N1v ^d w tym przypadku zachorowania bez możliwości rozbitcia terytorialnego na poszczególne powiaty (w roku 2009 - 36, w roku 2010 - 44)

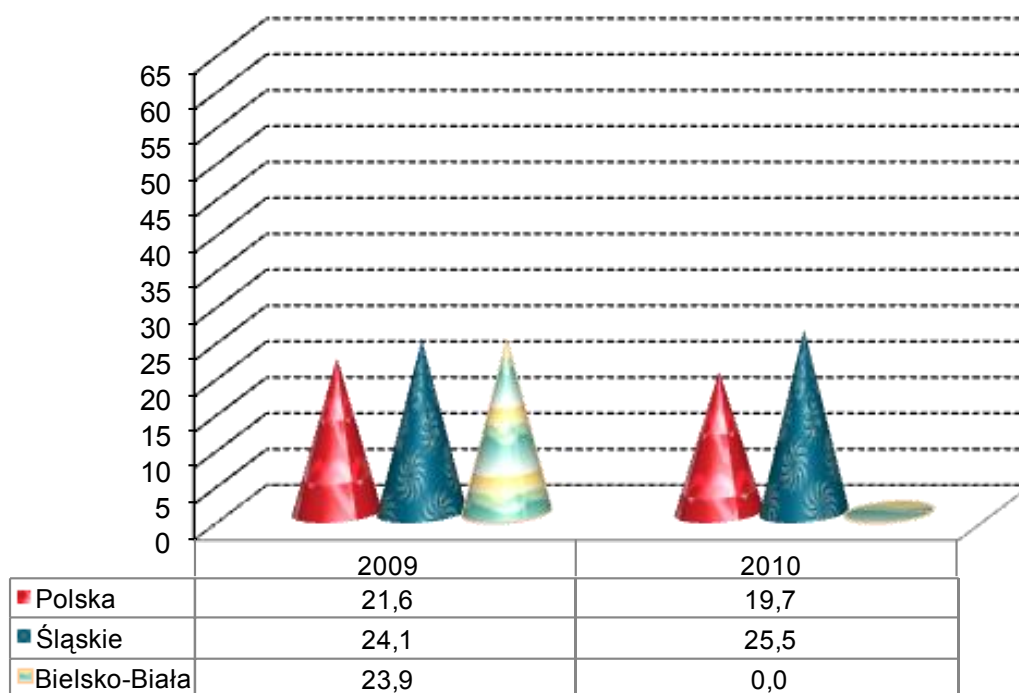
Źródło: Opracowano na podstawie danych Śląskiej Wojewódzkiej Stacji Sanitarno-Epidemiologicznej oraz biuletynu Państwowego Zakładu Higieny "Choroby zakaźne i zatrucia w Polsce w 2009 roku"

ZACHOROWANIA NA GRUŻLICĘ

Zachorowania	Ogółem	
	2009	2010
	liczby bezwzględne	
Polska	8236	7509
Śląskie	1119	1181
Bielsko-Biała	42	-
	wskaźniki na 100 000 ludności	
Polska	21,6	19,7
Śląskie	24,1	25,5
Bielsko-Biała	23,9	-

Źródło: Opracowano na podstawie materiałów Instytutu Gruźlicy i Chorób Płuc oraz Wojewódzkiej Przychodni Chorób Płuc i Gruźlicy. (Dla powiatu według lokalizacji placówek udzielających świadczeń zdrowotnych).

ZACHOROWANIA NA GRUŻLICĘ
WSKAŹNIK NA 100 000 LUDNOŚCI

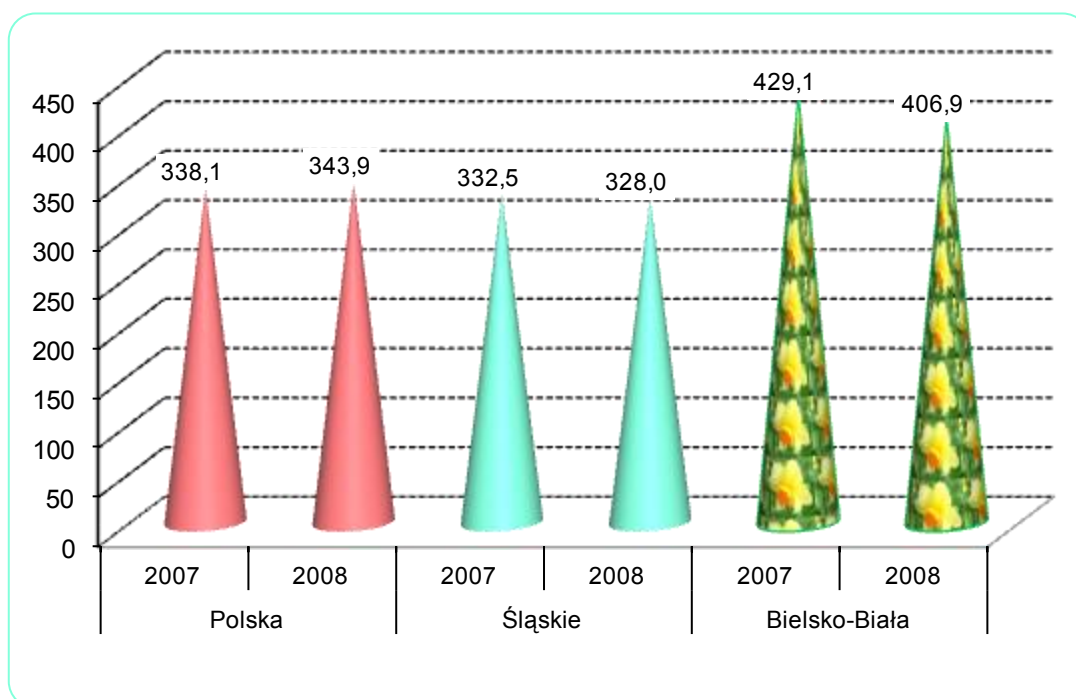


ZACHOROWANIA NA NOWOTWORY ZŁOŚLIWE

Wyszczególnienie	Śląskie		Bielsko-Biała	
	2007	2008	2007	2008
	liczby bezwzględne			
Ogółem	15503	15250	756	714
Mężczyźni	7951	7645	352	354
Kobiety	7552	7605	404	360
	wskaźniki na 100 000 ludności			
Ogółem	332,5	328,0	429,1	406,9
Mężczyźni	353,4	341,0	423,5	427,9
Kobiety	313,1	316,0	434,1	388,1

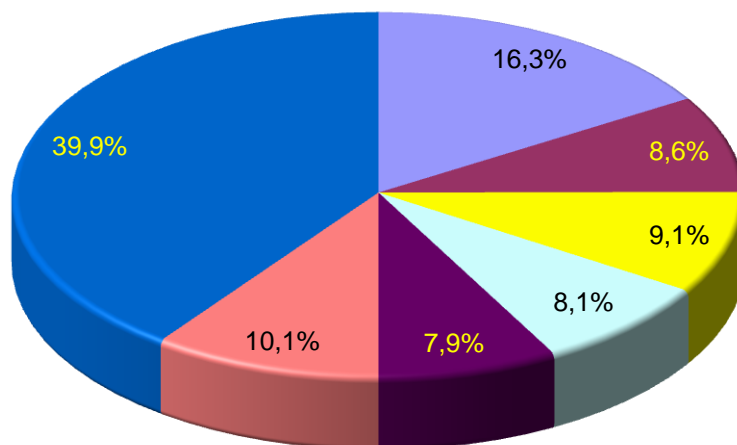
Uwaga: Dane za rok 2008 - ostatnie dane dotyczące zachorowań na nowotwory złośliwe.
 Źródło: Biuletyn Statystyczny Centrum Onkologii - Instytut im. M. Skłodowskiej - Curie, Warszawa 2010 r. oraz Krajowa Baza Danych Nowotworowych (www.onkologia.org.pl)

ZACHOROWANIA NA NOWOTWORY ZŁOŚLIWE OGÓŁEM
 W LATACH 2007 – 2008

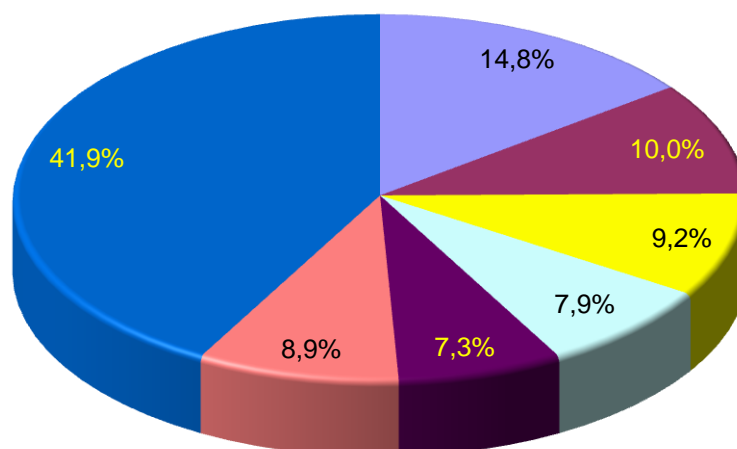


STRUKTURA CHOROBY HOSPITALIZOWANEJ W 2009 ROKU
NAJCZĘSTSZE PRZYCZYNY HOSPITALIZACJI

ŚLĄSKIE



BIELSKO - BIAŁA

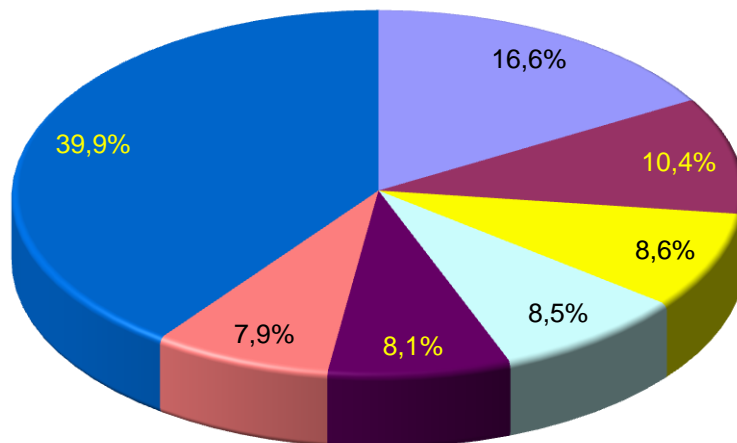


- | | |
|--|---|
| ■ I00-I99 - Choroby układu krążenia | ■ C00-D48 - Nowotwory |
| ■ N00-N99 - Choroby układu moczowo płciowego | ■ K00-K93 - Choroby układu trawiennego |
| ■ O00-O99 - Ciąża, poród i połóg | ■ Z00-Z99 - Czynniki wpływające na stan zdrowia |
| ■ Pozostałe | |

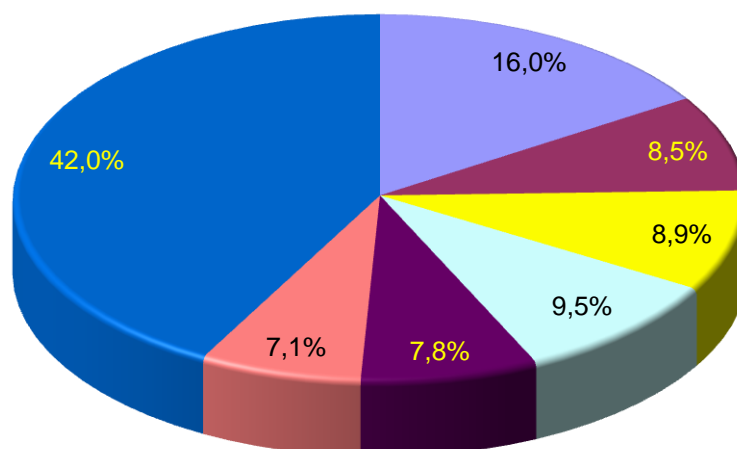
Uwaga: Według rozdziałów Międzynarodowej Klasyfikacji Chorób i Problemów Zdrowotnych, Rewizja X
Źródło: Opracowano na podstawie danych uzyskanych w oparciu o Komputerowy System "Karta Statystyczna".

STRUKTURA CHOROBY HOSPITALIZOWANEJ W 2010 ROKU
NAJCZĘSTSZE PRZYCZYNY HOSPITALIZACJI

ŚLĄSKIE



BIELSKO - BIAŁA



- I00-I99 - Choroby układu krążenia
- Z00-Z99 - Czynniki wpływające na stan zdrowia
- N00-N99 - Choroby układu moczowo płciowego
- C00-D48 - Nowotwory
- K00-K93 - Choroby układu trawiennego
- O00-O99 - Ciąża, poród i połóg
- Pozostałe

Uwaga: Według rozdziałów Międzynarodowej Klasyfikacji Chorób i Problemów Zdrowotnych, Rewizja X
Źródło: Opracowano na podstawie danych uzyskanych w oparciu o Komputerowy System "Karta Statystyczna".

**CHORZY LECZENI W JEDNOSTKACH LECZNICTWA AMBULATORYJNEGO
DLA OSÓB Z ZABURZENIAMI PSYCHICZNYMI, OSÓB UZALEŻNIONYCH
OD ALKOHOLU ORAZ INNYCH SUBSTANCJI PSYCHOAKTYWNYCH
W LATACH 2009 - 2010**

A. Zaburzenia psychiczne (bez uzależnień)				
Wyszczególnienie	2009		2010	
	Liczby bezwzględne	Wskaźnik na 10 000 ludności	Liczby bezwzględne	Wskaźnik na 10 000 ludności
Śląskie				
Leczeni ogółem	138604	298,7	146009	315,0
w tym: po raz pierwszy	34654	74,6	36443	78,6
Bielsko-Biała				
Leczeni ogółem	7980	455,0	7860	449,1
w tym: po raz pierwszy	2059	117,3	2120	121,0
B. Zaburzenia spowodowane używaniem alkoholu				
Wyszczególnienie	2009		2010	
	Liczby bezwzględne	Wskaźnik na 10 000 ludności	Liczby bezwzględne	Wskaźnik na 10 000 ludności
Śląskie				
Leczeni ogółem	22825	49,2	22024	47,5
w tym: po raz pierwszy	10281	22,1	10095	21,8
Bielsko-Biała				
Leczeni ogółem	1180	67,3	1809	103,4
w tym: po raz pierwszy	390	22,2	779	44,5
C. Zaburzenia spowodowane używaniem środków psychoaktywnych				
Wyszczególnienie	2009		2010	
	Liczby bezwzględne	Wskaźnik na 10 000 ludności	Liczby bezwzględne	Wskaźnik na 10 000 ludności
Śląskie				
Leczeni ogółem	3458	7,5	3475	7,5
w tym: po raz pierwszy	1410	3,0	1639	3,5
Bielsko-Biała				
Leczeni ogółem	116	6,6	228	13,0
w tym: po raz pierwszy	34	1,9	95	5,4

Źródło: Opracowano na podstawie sprawozdania na formularzu MZ-15 Roczne sprawozdanie z działalności jednostki lecznictwa ambulatoryjnego dla osób z zaburzeniami psychicznymi, osób uzależnionych od alkoholu oraz innych substancji psychoaktywnych, według lokalizacji placówek udzielających świadczeń zdrowotnych.

SZPITALA OGÓLNE

Wyszczególnienie	Ogółem		W tym: wg organu założycielskiego ^a	
	2009	2010	2009	2010
Bielsko-Biała				
Szpitala	9	9	3	3
Łóżka ogółem	1132	1148	481	484
w tym na oddziałach :				
Chorób wewnętrznych	108	108	33	33
Alergologiczne	-	1		
Gastroenterologiczne	33	33	-	-
Kardiologiczne	81	81	33	33
Nefrologiczne	38	38	-	-
Medycyny paliatywnej	6	6	6	6
Neurologiczne	68	68	31	31
Onkologiczne	112	115	112	115
Intensywnej terapii	30	30	15	15
Dziecięce	67	67	67	67
Patologii noworod.i wcześniak.	12	24	-	-
Ginekologiczno - położnicze	135	135	43	43
Chirurgii ogólnej	110	62	46	46
Chirurgii dziecięcej	25	25	25	25
Chirurgii naczyniowej	-	46		
Chirurgii onkologicznej	58	58	58	58
Chirurgii szczękowo-twarzowej	-	1		
Neurochirurgiczne	28	28	-	-
Urazowo - ortopedyczne	85	85	-	-
Okulistyczne	39	39	-	-
Otolaryngologiczne	51	50	12	12
Ratunkowe	6	6	-	-
Urologiczne	42	42	-	-
Neonatologicznych	78	61	27	27
Leczeni ^b (w ciągu roku)	58911	62819	27203	28715
Osobodni leczenia (w ciągu roku)	306265	320151	131870	138168
Wskaźnik łóżek na 10 000 ludności	64,5	65,6	27,4	27,7
Śląskie				
<i>Wskaźnik łóżek na 10 000 ludności</i>	54,6	56,1	22,1	18,8

Uwaga : Łóżka ogółem bez oddziału neonatologicznego

a Jednostki podległe samorządowi powiatu i gminy

b Bez ruchu międzyoddziałowego

Źródło :Opracowano na podstawie sprawozdań na form.: MZ - 29 o działalności szpitala ogólnego, MZ - 29A o działalności zakładu długoterminowej stacjonarnej opieki zdrowotnej i MZ-30 zakładu psychiatrycznej opieki stacjonarnej.(dot. również tabel ze str.420)

SZPITALE I ZAKŁADY PSYCHIATRYCZNE

Wyszczególnienie	Ogółem		W tym: wg organu założycielskiego ^a	
	2009	2010	2009	2010
Bielsko-Biała				
Szpitala i zakłady psychiatryczne	2	2	1	1
Łóżka ogółem	105	94	70	70
w tym na oddziałach :				
Oddział psychiatryczny (ogólny)	35	35	35	35
Oddział rehabilitacji psychiatrycznej	21	21	21	21
rehabilitacyjny dla uzależnionych od substancji psychoaktywnych	38	38	14	14
leczenia alkoholowych zespołów abstynencyjnych (detoksykacji)	11	-	-	-
Leczeni ^b (w ciągu roku)	1165	981	737	918
Osobodni leczenia (w ciągu roku)	40542	37005	27777	28052
Wskaźnik łóżek na 10 000 ludności	6,0	5,4	4,0	4,0
Śląskie				
<i>Wskaźnik łóżek na 10 000 ludności</i>	6,5	6,3	0,2	0,2

**ZAKŁADY PIELĘGNACYJNO - OPIEKUŃCZE
I OPIEKUŃCZO – LECZNICZE**

Wyszczególnienie	Ogółem		W tym: wg organu założycielskiego ^a	
	2009	2010	2009	2010
Bielsko-Biała				
Zakłady	1	1	1	1
Liczba miejsc	30	30	30	30
Wskaźnik miejsc na 10 000 ludności	1,7	1,7	1,7	1,7
Śląskie				
<i>Wskaźnik miejsc na 10 000 ludności</i>	7,3	7,9	1,7	1,5

ZAKŁADY STACJONARNEJ OPIEKI HOSPICYJNEJ - /5180/

Wyszczególnienie	Ogółem		W tym: wg organu założycielskiego ^a	
	2009	2010	2009	2010
Bielsko - Biała				
Zakłady	-	-	-	-
Liczba miejsc	-	-	-	-
Wskaźnik miejsc na 10 000 ludności	-	-	-	-
Śląskie				
<i>Wskaźnik miejsc na 10 000 ludności</i>	0,1	0,2	-	-

AMBULATORYJNA OPIEKA ZDROWOTNA

Wyszczególnienie	2009		2010	
	Śląskie	Bielsko-Biała	Śląskie	Bielsko-Biała
Porady udzielone w specjalistycznej opiece zdrowotnej ^a				
Poradnie chorób wewnętrznych:		190801		160385
liczba porad na 10 000 ludności:	4650,3	10871,0	4953,8	9155,3
w tym:				
Alergologiczna:		11459		13061
liczba porad na 10 000 ludności:	702,4	652,9	753,0	745,6
Diabetologiczna:		24409		25855
liczba porad na 10 000 ludności:	669,1	1390,7	642,8	1475,9
Nefrologiczna:		5394		7392
liczba porad na 10 000 ludności:	132,0	307,3	146,5	422,0
Kardiologiczna:		37401		46046
liczba porad na 10 000 ludności:	1462,6	2131,0	1441,4	2628,5
Medycyny nuklearnej		1872		5
liczba porad na 10 000 ludności:	16,7	106,9	13,6	0,3
Poradnie innych specjalności zachowawczych:		192835		216547
liczba porad na 10 000 ludności:	6029,1	10986,9	6019,4	12361,2
w tym:				
Dermatologiczna:		47187		33362
liczba porad na 10 000 ludności:	1551,5	2688,5	1487,3	1904,4
Neurologiczna:		64457		73818
liczba porad na 10 000 ludności:	2093,5	3672,5	2024,5	4213,8
Onkologiczna:		42259		46213
liczba porad na 10 000 ludności:	608,1	2407,7	640,5	2638,0
Rehabilitacyjna:		27473		29171
liczba porad na 10 000 ludności:	722,0	1565,3	683,5	1665,2
Chorób zakaźnych:		2519		2458
liczba porad na 10 000 ludności:	106,3	143,5	90,8	140,3
Poradnie opieki nad matką i dzieckiem:		104883		113946
liczba porad na 10 000 ludności:	3296,8	5975,8	3186,5	6504,4
w tym:				
Pediatryczna:		211		798
liczba porad na 10 000 ludności - od 0 -19 lat	63,1	61,6	82,1	236,3

AMBULATORYJNA OPIEKA ZDROWOTNA(dok.)

Wyszczególnienie	2009		2010	
	Śląskie	Bielsko-Biała	Śląskie	Bielsko-Biała
Neonatologiczna:		919		1043
liczba porad na 10 000 ludności - do 1 roku	2451,0	4909,2	2841,7	5772,0
Ginekologiczno-położnicza:		103753		110426
liczba porad na 10 000 ludności - kobiety	6257,4	11186,5	6027,0	11934,1
Poradnie zabiegowe:		385249		368966
liczba porad na 10 000 ludności:	10450,3	21949,9	10505,9	21061,7
w tym:				
Chirurgii ogólnej:		70309		76016
liczba porad na 10 000 ludności:	2333,9	4005,9	2434,7	4339,2
Chirurgii onkologicznej:		2378		2114
liczba porad na 10 000 ludności:	81,2	135,5	89,4	120,7
Urazowo-ortopedyczna:		81117		85666
liczba porad na 10 000 ludności:	2416,3	4621,7	2445,4	4890,1
Okulistyczna:		94050		90430
liczba porad na 10 000 ludności:	2694,4	5358,6	2604,5	5162,0
Otolaryngologiczna:		85992		73618
liczba porad na 10 000 ludności:	1895,9	4899,5	1892,1	4202,3
Urologiczna:		27077		24648
liczba porad na 10 000 ludności:	686,3	1542,7	669,2	1407,0
Poradnie stomatologiczne:		174717		134406
liczba porad na 10 000 ludności:	5920,8	9954,6	5385,4	7672,3
w tym:				
Ortodontyczna:		11691		16133
liczba porad na 10 000 ludności:	265,3	666,1	264,7	920,9
Protetyki stomatologicznej:		551		-
liczba porad na 10 000 ludności:	47,7	31,4	48,6	-
Chirurgii stomatologicznej:		1918		2091
liczba porad na 10 000 ludności:	97,5	109,3	100,2	119,4

^a porady udzielone w publicznych i niepublicznych zakładach opieki zdrowotnej

Źródło: Opracowano na podstawie sprawozdania na formularzu Mz-12 oraz danych Urzędu Statystycznego w Katowicach.

PERSONEL SŁUŻBY ZDROWIA ^{a b}
Stan w dniu 31 XII

Wyszczególnienie	2009	2010	2009			2010		
	Bielsko-Biała		Polska	Śląskie	Bielsko-Biała	Polska	Śląskie	Bielsko-Biała
	liczby bezwzględne		liczba ludności na 1 osobę personelu					
lekarze	644	655	483	446	272	482	448	267
lekarze dentyści	94	83	3220	3155	1866	3101	3089	2109
pielęgniarki	1216	1238	205	179	144	206	180	141
położne	182	185	1735	1719	964	1720	1696	946
farmaceuci	156	183	1581	1723	1124	.	1564	956

Uwaga: Pielęgniarki i położne łącznie pielęgniarkami i położnymi z wyższym wykształceniem

a zatrudnienie według podstawowego miejsca pracy

b zatrudnienie w publicznych i niepublicznych zakładach opieki zdrowotnej

Źródło: Opracowano na podstawie sprawozdania MZ-88 - Roczego sprawozdania o zatrudnieniu wybranego personelu służby zdrowia.

PERSONEL SŁUŻBY ZDROWIA W LATACH 2009 - 2010
LICZBA LUDNOŚCI NA 1 OSOBĘ PERSONELU MEDYCZNEGO

