

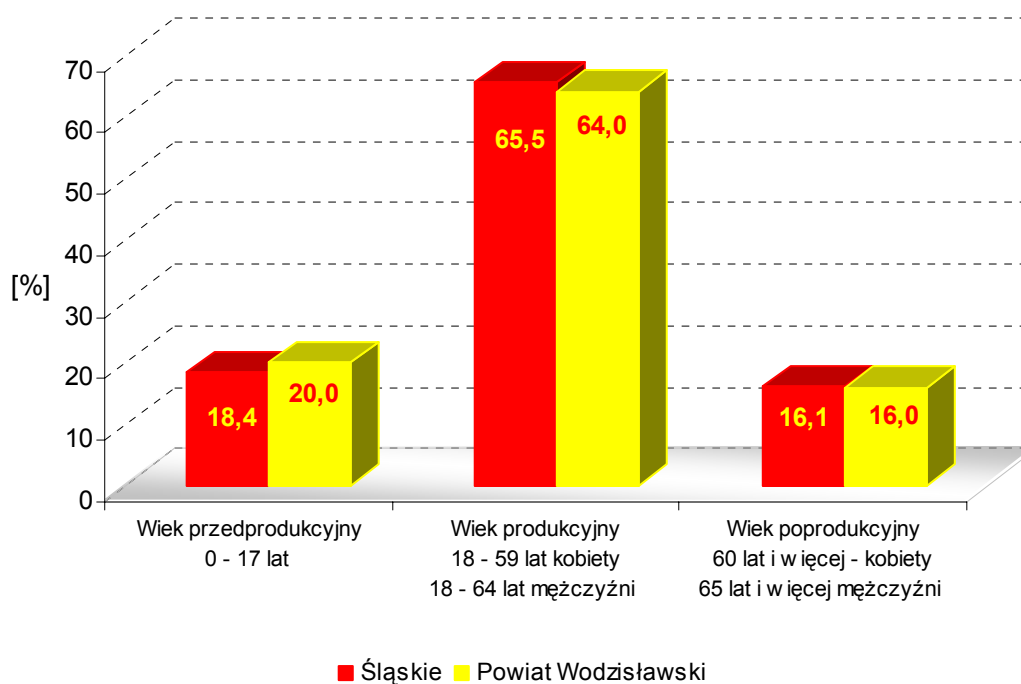
**Powiat
Wodzisławski**

POWIERZCHNIA I LUDNOŚĆ
Stan w dniu 31 XII

Wyszczególnienie	2005	2006
Powierzchnia w km ²	287	287
Ludność - ogółem	155170	155222
Mężczyźni	75198	75171
Kobiety	79972	80051
Wiek przedprodukcyjny	31912	31051
Wiek produkcyjny	98912	99328
Wiek poprodukcyjny	24346	24843

Źródło: Opracowano na podstawie danych Urzędu Statystycznego w Katowicach.

LUDNOŚĆ WEDŁUG GRUP EKONOMICZNYCH W 2006 ROKU



RYNEK PRACY. WYNAGRODZENIE

Wyszczególnienie	2004		2005	
	liczba osób (w tys.)	w odsetkach	liczba osób (w tys.)	w odsetkach
		/śląskie=100,0/		/śląskie=100,0/
Zarejestrowani bezrobotni ogółem (stan w dniu 31 XII)				
Śląskie	309,7	100,0	281,3	100,0
mężczyźni	138,2	44,6	121,9	43,3
kobiety	171,5	55,4	159,4	56,7
Powiat	8,6	2,8	7,9	2,8
Powiat		/ogółem=100,0/		/ogółem=100,0/
mężczyźni	3,7	43,0	3,2	40,5
kobiety	4,9	57,0	4,7	59,5
Przeciętne miesięczne wynagrodzenie brutto w zł ^b				
Śląskie		2488,62		2587,07
Powiat		1811,68		1899,20

b Bez podmiotów gospodarczych o liczbie pracujących do 9 osób.

Źródło: Opracowano na podstawie danych Urzędu Statystycznego w Katowicach.

OCHRONA ŚRODOWISKA

Wyszczególnienie	Powiat	
	2004	2005
Emisja zanieczyszczeń powietrza atmosferycznego		
- pyłowych tys.t	0,9	0,7
- gazowych w tys.t	612,8	545,6
Redukcja przemysłowych zanieczyszczeń powietrza atmosferycznego ^a		
- pyłowych w %	96,4	97,3
- gazowych w %	-	-

a Zanieczyszczenia zatrzymane lub zneutralizowane w % zanieczyszczeń wytworzonych

Źródło: Opracowano na podstawie danych Urzędu Statystycznego w Katowicach.

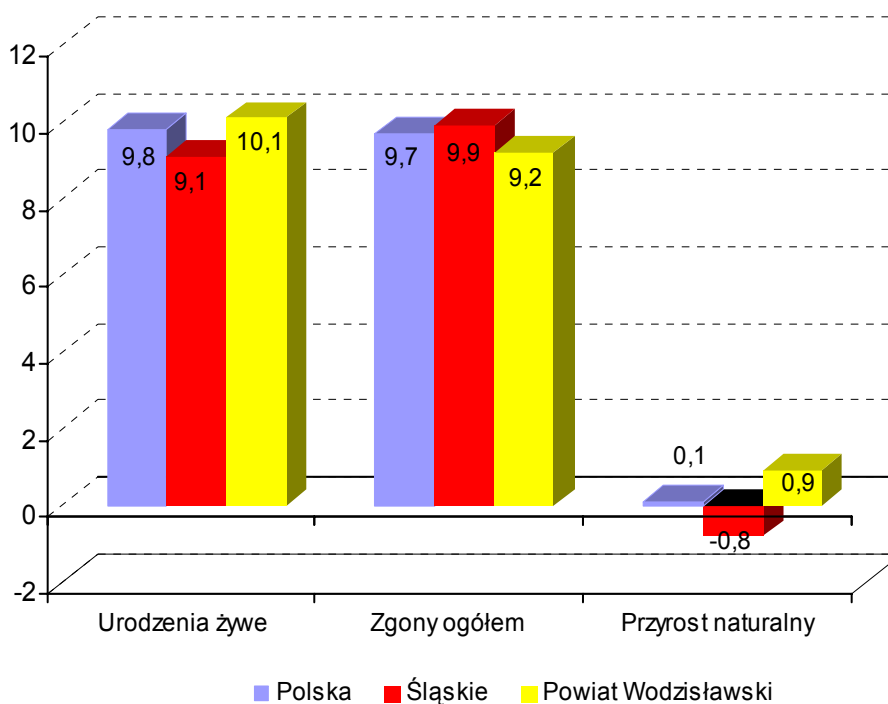
RUCH NATURALNY LUDNOŚCI W LATACH 2005 – 2006
Stan w dniu 31 XII

Wyszczególnienie	2005		2006	
	Liczby bezwzględne			
Urodzenia żywe	1478		1568	
Zgony	1373		1425	
w tym niemowląt	8		12	
Przyrost naturalny	105		143	
	Współczynniki na 1000 ludności			
	Śląskie	Powiat	Śląskie	Powiat
Urodzenia żywe	8,7	9,5	9,1	10,1
Zgony	9,9	8,8	9,9	9,2
w tym niemowląt ^a	7,4	5,4	7,3	7,7
Przyrost naturalny	-1,2	0,7	-0,8	0,9

^a na 1000 urodzeń żywych

Źródło: Opracowano na podstawie danych Urzędu Statystycznego w Katowicach.

RUCH NATURALNY LUDNOŚCI W 2006 ROKU



PRZECIĘTNE DALSZE TRWANIE ŻYCIA W 2006 ROKU

Wyszczególnienie	Mężczyźni			Kobiety		
	w wieku lat					
	0	30	60	0	30	60
Polska	70,93	42,31	17,65	79,62	50,45	22,84
Śląskie	70,50	41,89	17,38	78,77	49,67	22,23
Powiat ^a	70,70	41,90	17,20	79,00	50,00	22,20

a ostatnie dostępne dane za rok 2002

Źródło: Opracowano na podstawie danych Urzędu Statystycznego w Katowicach.

ZGONY WEDŁUG NAJCZĘSTSZYCH PRZYCZYN

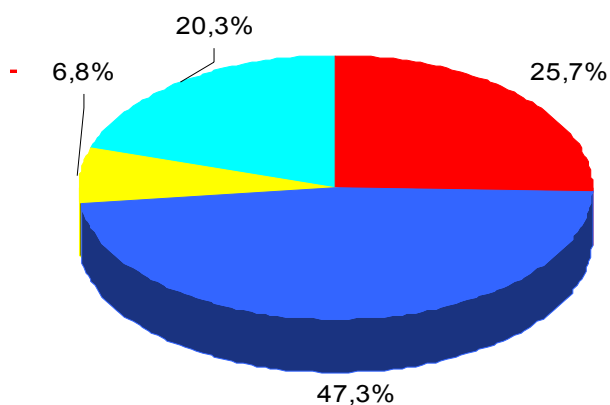
Wyszczególnienie		Ogółem (A00-R99), (V01-Y89) i (U01)	w tym:		
			Nowotwory (C00-D48)	Choroby układu krążenia (I00-I99)	Zewnętrzne przyczyny zachorowania i zgonu (V01-Y89)
			na 100 000 ludności		
Śląskie	2004	968,6	251,2	467,4	64,5
	2005	987,0	253,6	466,7	66,7
Powiat	2004	884,7	217,8	411,2	52,7
	2005	883,2	223,2	386,6	59,8

Źródło: Obliczenia własne na podstawie danych Urzędu Statystycznego.

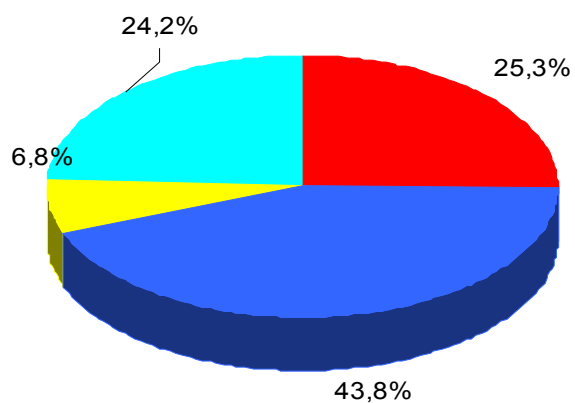
STRUKTURA GŁÓWNYCH PRZYCZYŃ ZGONÓW

2005

Śląskie

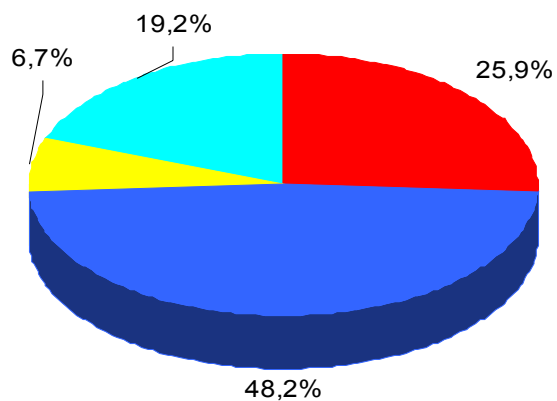


Powiat Wodzisławski

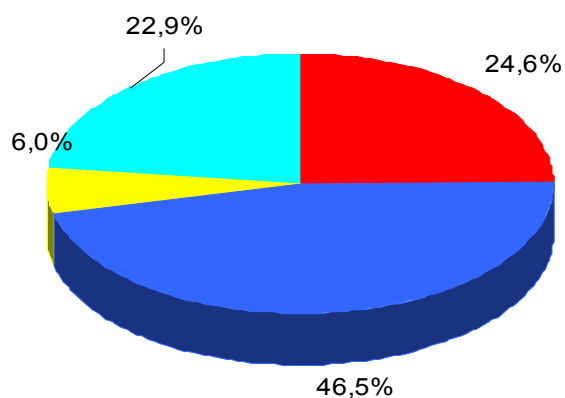


2004

Śląskie



Powiat Wodzisławski



Przyczyny zgonów według Międzynarodowej Statystycznej Klasyfikacji Chorób i Problemów Zdrowotnych, Rewizji >



Choroby układu krążenia



Nowotwory



Zewnętrzne przyczyny zachorowania i zgonu



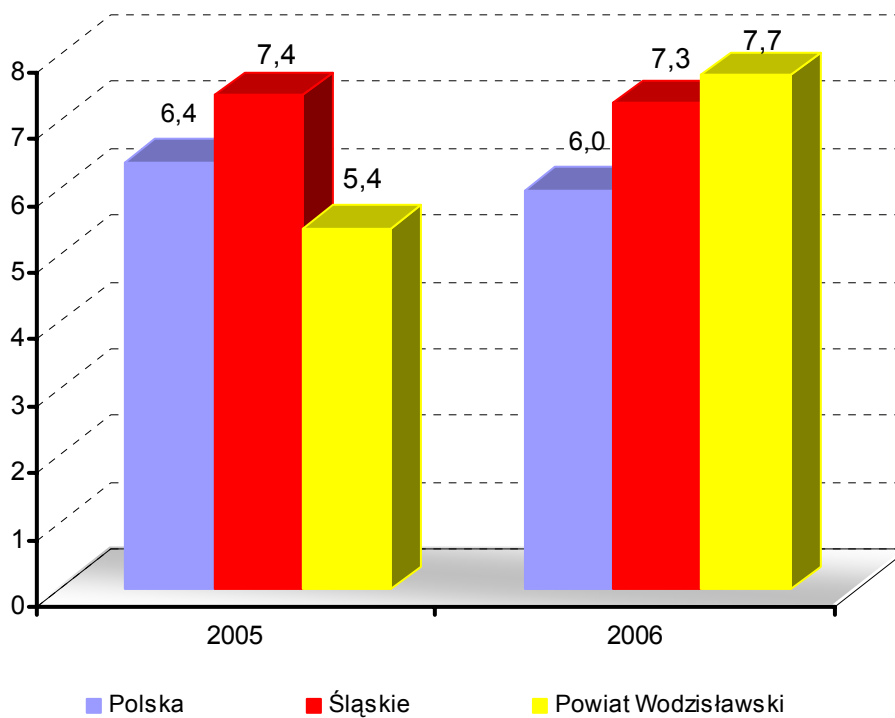
Pozostałe

ZGONY NIEMOWLĄT

Wyszczególnienie	Lata	
	2005	2006
Liczby bezwzględne	8	12
Na 1 000 urodzeń żywych	5,4	7,7
Kolejność miejsc według wysokości współczynnika /licząc od najniższego/	9	24

Źródło: Opracowano na podstawie danych Urzędu Statystycznego.

**ZGONY NIEMOWLĄT W LATACH 2005 – 2006
NA 1000 URODZEŃ ŻYWYCH**



**DANE O STANIE ZDROWIA OSÓB W WIEKU 19 LAT I WIĘCEJ
BĘDĄCYCH POD OPIEKĄ LEKARZA PODSTAWOWEJ OPIEKI ZDROWOTNEJ
(RODZINNEGO)**

Rozpoznanie - według najczęstszych schorzeń (kod wg ICD 10)	2005				2006			
	Śląskie		Powiat		Śląskie		Powiat	
	Osoby, u których stwierdzono schorzenia ogółem (stan w dniu 31 XII)	w tym osoby, u których stwierdzono schorzenia po raz pierwszy w roku sprawozdawczym	Osoby, u których stwierdzono schorzenia ogółem (stan w dniu 31 XII)	w tym osoby, u których stwierdzono schorzenia po raz pierwszy w roku sprawozdawczym	Osoby, u których stwierdzono schorzenia ogółem (stan w dniu 31 XII)	w tym osoby, u których stwierdzono schorzenia po raz pierwszy w roku sprawozdawczym	Osoby, u których stwierdzono schorzenia ogółem (stan w dniu 31 XII)	w tym osoby, u których stwierdzono schorzenia po raz pierwszy w roku sprawozdawczym
	Liczby bezwzględne							
Choroby tarczycy E00-E07	36676	5466	869	150	38379	5034	960	128
Cukrzyca E10-E14	102899	10668	4605	436	110069	10133	4693	350
Choroby układu krążenia I00-I99	403056	42987	13508	1586	433371	40229	15473	1378
Przewlekły nieżyt oskrzeli, dychawica oskrzelowa J40-J47	64548	8322	1936	273	66203	6738	1892	212
Przewlekłe choroby układu trawiennego K25-K93	95070	11540	2068	202	98210	9859	2505	265
Choroby układu mięśniowo- kostnego i tkanki łącznej M00-M99	120271	12934	3515	286	129589	11626	4111	447
	wskaźniki na 10 000 ludności ^a							
Choroby tarczycy E00-E07	100,3	15,0	73,5	12,8	104,4	13,7	80,5	10,8
Cukrzyca E10-E14	281,3	29,3	389,4	37,1	299,5	27,6	393,7	29,5
Choroby układu krążenia I00-I99	1101,7	117,9	1142,3	135,0	1179,3	109,7	1298,0	116,1
Przewlekły nieżyt oskrzeli, dychawica oskrzelowa J40-J47	176,4	22,8	163,7	23,2	180,2	18,4	158,7	17,9
Przewlekłe choroby układu trawiennego K25-K93	240,4	31,7	174,9	17,2	267,3	26,9	210,1	22,3
Choroby układu mięśniowo- kostnego i tkanki łącznej M00-M99	328,8	35,5	297,2	24,3	352,7	31,7	344,9	37,7

a obliczono do ludności w wieku 20 lat i więcej

Źródło: Opracowano na podstawie sprawozdania "Mz 11- roczne sprawozdanie o działalności i zatrudnieniu w podstawowej opiece zdrowotnej", według lokalizacji placówek udzielających świadczeń zdrowotnych.

**DANE O STANIE ZDROWIA DZIECI I MŁODZIEŻY W WIEKU 0-18 LAT
BĘDĄCYCH POD OPIEKĄ LEKARZA PODSTAWOWEJ OPIEKI ZDROWOTNEJ (RODZINNEGO)
WSKAŹNIKI NA 10 000 LUDNOŚCI ^a**

Rozpoznanie - według najczęstszych schorzeń (kod wg ICD 10)		2005				2006			
		Śląskie		Powiat		Śląskie		Powiat	
		Osoby, u których stwierdzono schorzenia ogółem	w tym osoby, u których stwierdzono schorzenia po raz pierwszy w okresie sprawozda wczym	Osoby, u których stwierdzono schorzenia ogółem	w tym osoby, u których stwierdzono schorzenia po raz pierwszy w okresie sprawozda wczym	Osoby, u których stwierdzono schorzenia ogółem	w tym osoby, u których stwierdzono schorzenia po raz pierwszy w okresie sprawozda wczym	Osoby, u których stwierdzono schorzenia ogółem	w tym osoby, u których stwierdzono schorzenia po raz pierwszy w okresie sprawozda wczym
Niedokrwistość D50-D59		63,9	20,4	94,0	23,1	68,4	21,8	91,4	29,3
Niedożywienie E40-E46		52,1	9,1	29,3	5,6	54,0	9,8	24,7	6,0
Otyłość E65-E68		123,8	22,5	99,7	22,6	126,5	20,7	98,3	19,7
Zaburzenia refrakcji i akomodacji oka H52		426,9	61,5	298,5	34,8	415,1	50,4	303,5	47,6
Alergie	Dychawica oskrzelowa J45	183,7	30,0	203,4	18,3	196,6	29,1	214,4	27,6
	Pokarmowe K52.2	97,4	22,5	79,9	19,7	97,4	22,2	91,1	20,0
	Skórne L27.2	110,2	26,5	105,9	25,3	111,4	22,4	119,4	28,2
Zniekształcenia kręgosłupa M40-M41		579,2	97,4	809,9	159,5	586,3	87,8	841,7	153,3
Choroby układu moczowego N00-N23		71,7	13,8	85,6	13,3	70,0	11,6	86,4	15,9
Zaburzenia rozwoju R62		103,5	17,9	108,9	20,2	109,1	15,2	110,5	9,3
w tym	fizycznego R62.8	67,8	11,7	79,9	16,2	71,8	10,2	76,1	4,4
	psychomotorycznego R62.0	30,6	5,1	26,3	4,0	30,7	5,0	28,6	4,7

a obliczono dla ludności w wieku od 0 do 19 lat

Źródło: Opracowano na podstawie sprawozdania Mz 11- roczne sprawozdanie o działalności i zatrudnieniu w podstawowej opiece zdrowotnej, według lokalizacji placówek udzielających świadczeń zdrowotnych.

ZACHOROWANIA NA CHOROBY ZAKAŻNE

Wyszczególnienie		Powiat			
		2005		2006	
Według X Rewizji Międzynarodowej Klasyfikacji Chorób i Problemów Zdrowotnych		w liczbach bezwzględnych			
Dur brzuszny	/A 01.0/	-	-	-	-
Czerwonka bakteryjna	/A 03/	-	-	-	-
Krztusiec	/A 37/	2	7	2	7
Szkarlatyna (płonica)	/A 38/	13	22	13	22
Odra	/B 05/	-	-	-	-
Grypa	/J10;J11/	-	-	-	-
Wirusowe zapalenie wątroby:	/B15-B19/	15	29	15	29
w tym typu B	/B16; B18.0-B18.1/	9	14	9	14
Świnka (nagminne zapalenie przyusznicy)	/B26/	163	31	163	31
Bakteryjne zatrucia pokarmowe:	/A02.0;A05/	82	97	82	97
w tym salmonelozy	/A02.0/	54	63	54	63
		na 100 000 ludności			
		Śląskie		Powiat	
		2005	2006	2005	2006
Dur brzuszny	/A 01.0/	-	-	-	-
Czerwonka bakteryjna	/A 03/	0,1	0,02	-	-
Krztusiec	/A 37/	3,2	2,3	1,3	4,5
Szkarlatyna (płonica)	/A 38/	26,5	30,3	8,4	14,2
Odra	/B 05/	0,1	0,2	-	-
Grypa	/J10;J11/	-	0,02	-	-
Wirusowe zapalenie wątroby:	/B15-B19/	11,7	11,4	9,7	18,7
w tym typu B	/B16; B18.0-B18.1/	4,7*	4,9*	5,8	9,0
Świnka (nagminne zapalenie przyusznicy)	/B26/	209,6	29,7	105,1	20,0
Bakteryjne zatrucia pokarmowe:	/A02.0;A05/	43,7	44,5	52,9	62,5
w tym salmonelozy	/A02.0/	26,3	24,5	34,8	40,6

* łącznie z zakażeniami mieszanymi HBV i HCV (typ B+C)

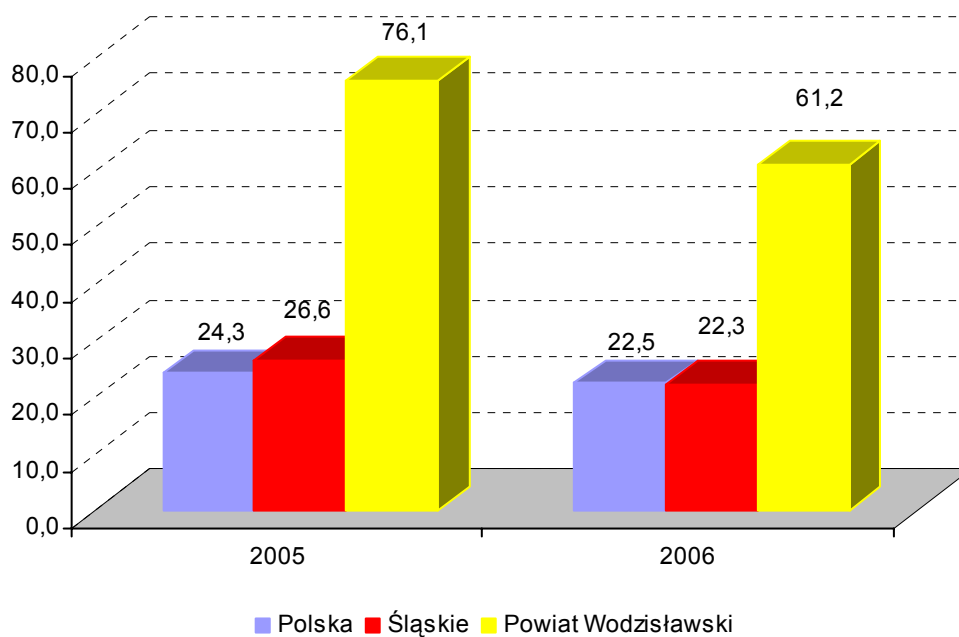
Źródło: Opracowano na podstawie danych Śląskiej Wojewódzkiej Stacji Sanitarno-Epidemiologicznej.

ZACHOROWANIA NA GRUŻLICE

Zachorowania	Ogółem	
	2005	2006
	liczby bezwzględne	
Polska	9280	8593
Śląskie	1247	1042
Powiat	118	95
	wskaźniki na 100 000 ludności	
Polska	24,3	22,5
Śląskie	26,6	22,3
Powiat	76,1	61,2

Źródło: Opracowano na podstawie materiałów Instytutu Gruźlicy i Chorób Płuc oraz Wojewódzkiej Przychodni Chorób Płuc i Gruźlicy. (Dla powiatu według lokalizacji placówek udzielających świadczeń zdrowotnych).

**ZACHOROWANIA NA GRUŻLICĘ
WSKAŹNIK NA 100 000 LUDNOŚCI**

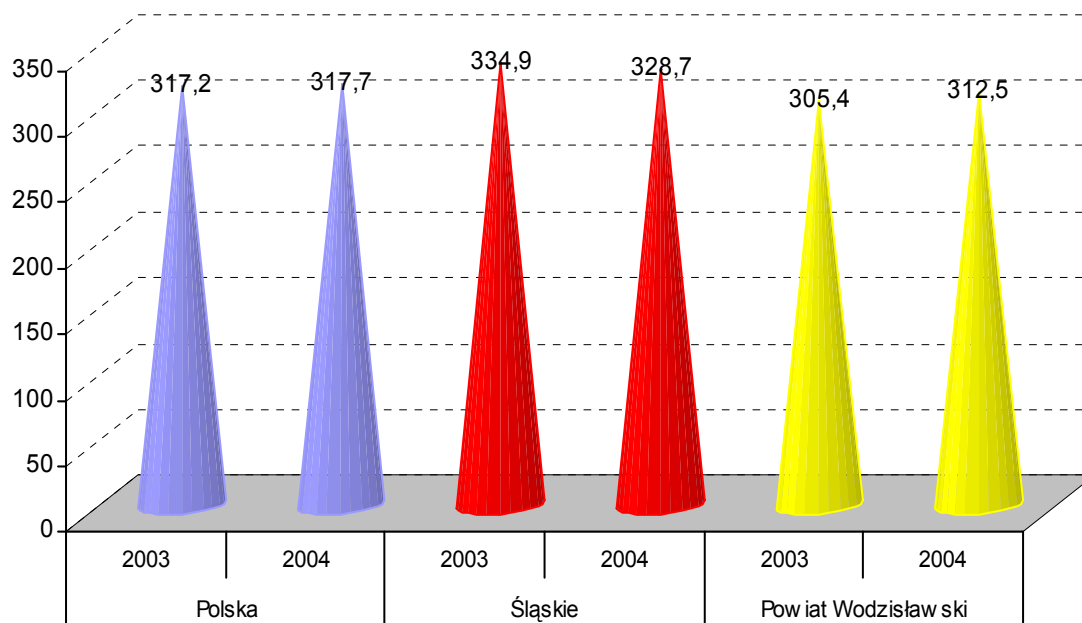


ZACHOROWANIA NA NOWOTWORY ZŁOŚLIWE WEDŁUG GRUP WIEKU

Wyszczególnienie	Śląskie		Powiat	
	2003	2004	2003	2004
	liczby bezwzględne			
Ogółem	15815	15473	474	485
Mężczyźni	8192	8066	251	242
Kobiety	7623	7407	223	243
	wskaźniki na 100 000 ludności			
Ogółem	334,9	328,7	305,4	312,5
Mężczyźni	358,5	354,3	333,6	321,7
Kobiety	312,7	304,6	278,9	303,8

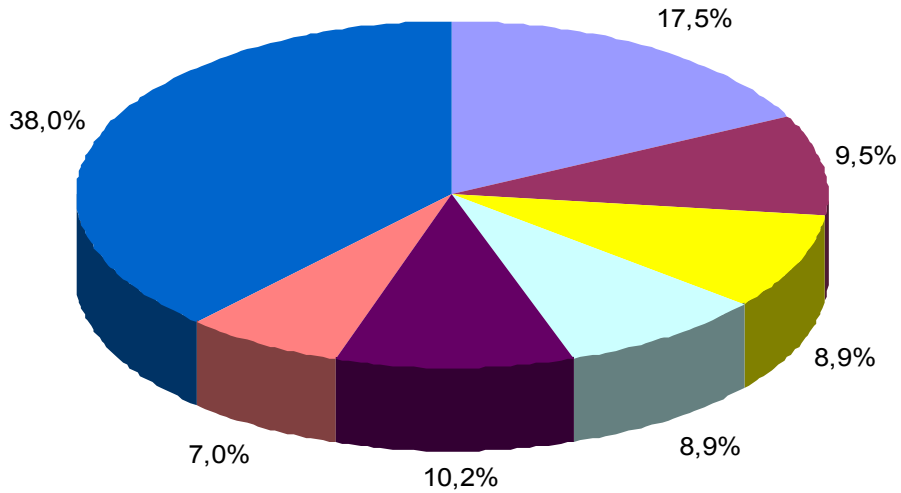
Uwaga: Dane za rok 2004 są ostatnimi publikowanymi danymi odnośnie zachorowań na nowotwory złośliwe zawartymi w Biuletynie Statystycznym Centrum Onkologii -Instytut im. M. Skłodowskiej - Curie, Warszawa 2006
 Źródło: Biuletyn Statystyczny Centrum Onkologii - Instytut im. M. Skłodowskiej - Curie, Warszawa 2006.

**ZACHOROWANIA NA NOWOTWORY ZŁOŚLIWE OGÓŁM
W LATACH 2003 - 2004**

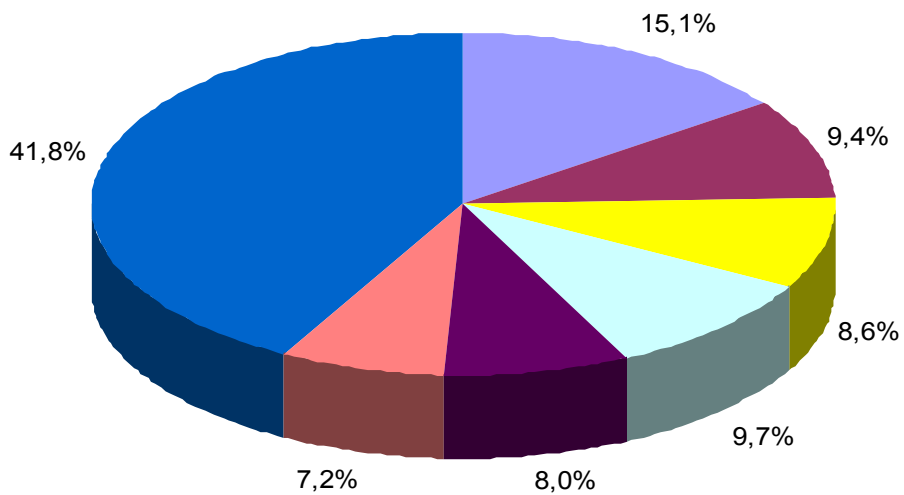


**STRUKTURA CHOROBY HOSPITALIZOWANEJ W 2005 ROKU
NAJCZĘSTSZE PRZYCZYNY HOSPITALIZACJI**

ŚLĄSKIE



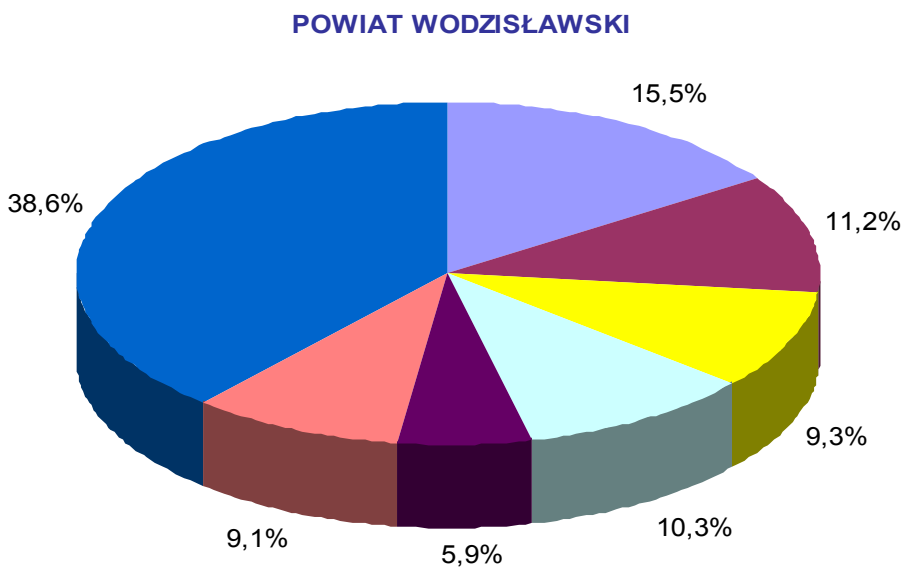
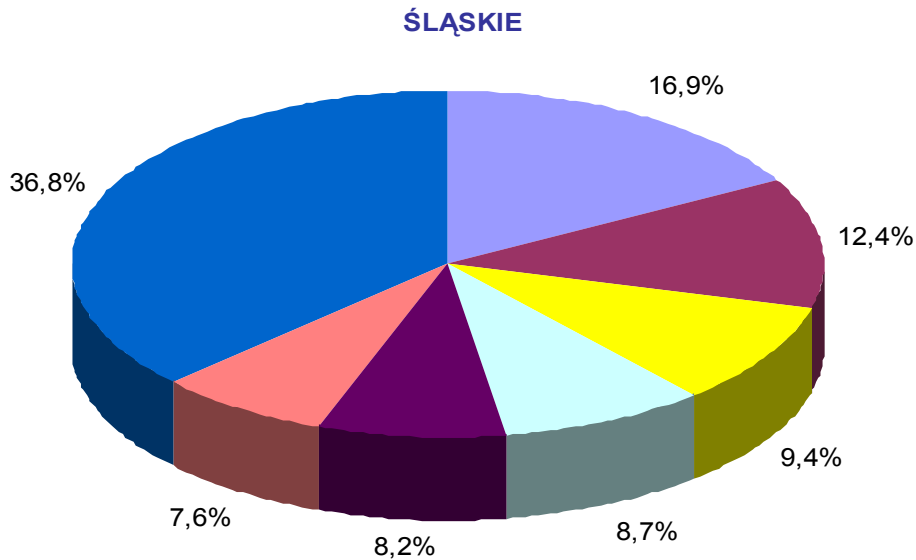
POWIAT WODZISŁAWSKI



- IX I00-I99 Choroby układu krążenia
- II C00-D48 Nowotwory
- XIV N00-N99 Choroby układu moczowo-płciowego
- XI K00-K99 Choroby układu trawiennego
- XXI Z00-Z99 Czynniki wpływające na stan zdrowia
- XIX S00-T98 Urazy, zatrucia i inne określone skutki działania czynników zewnętrznych
- Pozostałe

Uwaga: Według rozdziałów Międzynarodowej Klasyfikacji Chorób i Problemów Zdrowotnych, Rewizja X
Źródło: Opracowano na podstawie danych uzyskanych w oparciu o Komputerowy System "Karta Statystyczna" - Dział Analiz i Chorobowości Hospitalizowanej, Śląskie Centrum Zdrowia Publicznego w Katowicach

**STRUKTURA CHOROBY HOSPITALIZOWANEJ W 2006 ROKU
NAJCZĘSTSZE PRZYCZYNY HOSPITALIZACJI**



- | | |
|--|---------------------------------------|
| I00-I99
Choroby układu krążenia | C00-D48
Nowotwory |
| N00-N99
Choroby układu moczowo płciowego | K00-K93
Choroby układu trawiennego |
| Z00-Z99
Czynniki wpływające na stan zdrowia | O00-O99
Ciąża, poród i połóg |
| Pozostałe | |

Uwaga: Według rozdziałów Międzynarodowej Klasyfikacji Chorób i Problemów Zdrowotnych, Rewizja X
Źródło: Opracowano na podstawie danych uzyskanych w oparciu o Komputerowy System "Karta Statystyczna" - Dział Analiz i Chorobowości Hospitalizowanej, Śląskie Centrum Zdrowia Publicznego w Katowicach

**CHORZY LECZENI W JEDNOSTKACH LECZNICTWA AMBULATORYJNEGO
DLA OSÓB Z ZABURZENIAMI PSYCHICZNYMI, OSÓB UZALEŻNIONYCH
OD ALKOHOLU ORAZ INNYCH SUBSTANCJI PSYCHOAKTYWNYCH
W LATACH 2005 - 2006**

A. Zaburzenia psychiczne (bez uzależnień)				
Wyszczególnienie	2005		2006	
	Liczby bezwzględne	Wskaźnik na 10 000 ludności	Liczby bezwzględne	Wskaźnik na 10 000 ludności
Śląskie				
Leczeni ogółem	136711	291,8	120577	258,2
w tym po raz pierwszy	37884	80,7	31254	66,8
Powiat				
Leczeni ogółem	583	37,6	544	35,0
w tym po raz pierwszy	180	11,6	227	14,6
B. Zaburzenia spowodowane używaniem alkoholu				
Wyszczególnienie	2005		2006	
	Liczby bezwzględne	Wskaźnik na 10 000 ludności	Liczby bezwzględne	Wskaźnik na 10 000 ludności
Śląskie				
Leczeni ogółem	23124	49,3	23867	51,1
w tym po raz pierwszy	9061	19,3	10344	22,1
Powiat				
Leczeni ogółem	1168	75,3	1278	82,3
w tym po raz pierwszy	635	40,9	696	44,8
C. Zaburzenia spowodowane używaniem środków psychoaktywnych				
Wyszczególnienie	2005		2006	
	Liczby bezwzględne	Wskaźnik na 10 000 ludności	Liczby bezwzględne	Wskaźnik na 10 000 ludności
Śląskie				
Leczeni ogółem	4275	9,1	4435	9,5
w tym po raz pierwszy	1744	3,7	1918	4,1
Powiat				
Leczeni ogółem	13	0,8	13	0,8
w tym po raz pierwszy	6	0,4	4	0,3

Źródło: Opracowano na podstawie sprawozdania na formularzu MZ-15 Roczne sprawozdanie z działalności jednostki lecznictwa ambulatoryjnego dla osób z zaburzeniami psychicznymi, osób uzależnionych od alkoholu oraz innych substancji psychoaktywnych, według lokalizacji placówek udzielających świadczeń zdrowotnych.

SZPITALA OGÓLNE

Wyszczególnienie	Ogółem		W tym: wg organu założycielskiego ^a	
	2005	2006	2005	2006
Powiat				
Szpitala	4	4	3	3
Łóżka ogółem	917	893	776	752
w tym na oddziałach :				
Chorób wewnętrznych	192	190	192	190
Geriatrycznych	28	28	28	28
Dermatologicznych	28	28	28	28
Neurologicznych	28	28	28	28
Intensywnej terapii	8	8	8	8
Gruźlicy i chorób płuc	141	141	-	-
Rehabilitacyjnych	47	47	47	47
Zakaźnych	-	-	-	-
Dziecięcych	96	96	96	96
Ginekologiczno - położniczych	108	108	108	108
Chirurgii ogólnej	108	108	108	108
Urazowo - ortopedycznych	79	79	79	79
Otolaryngologicznych	12	12	12	12
Urologicznych	42	20	42	20
Leczeni ^b (w ciągu roku)	28324	27746	26526	26151
Osobodni leczenia (w ciągu roku)	227796	220500	192681	187060
Wskaźnik łóżek na 10 000 ludności	59,1	57,5	50,0	48,4
Śląskie				
<i>Wskaźnik łóżek na 10 000 ludności</i>	57,4	57,0	25,8	25,4

SZPITALE OGÓLNE (dok.)

ZAKŁADY PIELEGNACYJNO - OPIEKUŃCZE I OPIEKUŃCZO - LECZNICZE				
Wyszczególnienie	Ogółem		W tym: wg organu założycielskiego ^a	
	2005	2006	2005	2006
Powiat				
Zakłady	1	1	-	-
Liczba miejsc	210	210	-	-
Wskaźnik miejsc na 10 000 ludności	13,5	13,5	-	-
Śląskie				
<i>Wskaźnik miejsc na 10 000 ludności</i>	5,6	6,2	1,3	1,6

b Bez ruchu międzyoddziałowego

Źródło: Opracowano na podstawie sprawozdań na form.: MZ - 29 o działalności szpitala ogólnego
i MZ - 29A o działalności zakładu długoterminowej stacjonarnej opieki zdrowotnej.

AMBULATORYJNA OPIEKA ZDROWOTNA

Wyszczególnienie	2005		2006	
	Śląskie	Powiat	Śląskie	Powiat
Porady udzielone w specjalistycznej opiece zdrowotnej ^a				
Poradnie chorób wewnętrznych:		45317		26964
liczba porad na 10 000 ludności:	5095,6	2922	5329,0	1737,1
w tym:				
Alergologiczna:		13620		4927
liczba porad na 10 000 ludności:	779,7	878,2	691,4	317,4
Diabetologiczna:		6183		5947
liczba porad na 10 000 ludności:	698,7	398,7	664,4	383,1
Nefrologiczna:		-		-
liczba porad na 10 000 ludności:	158,9	-	453,4	-
Kardiologiczna:		6034		3794
liczba porad na 10 000 ludności:	1427,0	389,1	1427,9	244,4
Poradnie innych specjalności zachowawczych:		111905		27392
liczba porad na 10 000 ludności:	7282,4	7215,5	6736,0	1764,6
w tym:				
Dermatologiczna:		32854		13379
liczba porad na 10 000 ludności:	2153,9	2118,4	1837,9	861,9
Neurologiczna:		17686		7636
liczba porad na 10 000 ludności:	2118,2	1140,4	2093,3	491,9
Onkologiczna:		7013		2150
liczba porad na 10 000 ludności:	633,1	452,2	649,2	138,5
Rehabilitacyja:		34580		3699
liczba porad na 10 000 ludności:	941,1	2229,7	910,0	238,3
Chorób zakaźnych:		-		-
liczba porad na 10 000 ludności:	70,7	-	51,9	-
Poradnie opieki nad matką i dzieckiem:		70853		35605
liczba porad na 10 000 ludności:	4177,5	4568,5	3829,9	2293,7
w tym:				
Pediatryczna:		167		285
liczba porad na 10 000 ludności:	23,9	10,8	23,2	18,4

AMBULATORYJNA OPIEKA ZDROWOTNA (dok.)

Wyszczególnienie	2005		2006	
	Śląskie	Powiat	Śląskie	Powiat
Neonatologiczna:		520		-
liczba porad na 10 000 ludności:	29,2	33,5	19,3	-
Ginekologiczno-położnicza:		70166		35317
liczba porad na 10 000 ludności:	4115,4	4524,2	3736,1	2275,2
Poradnie zabiegowe:		123390		60511
liczba porad na 10 000 ludności:	11470,2	7956	12653,7	3898,2
w tym:				
Chirurgii ogólnej:		21492		7075
liczba porad na 10 000 ludności:	2625,5	1385,8	2399,9	455,8
Chirurgii onkologicznej:		-		-
liczba porad na 10 000 ludności:	30,6	-	16,8	-
Urazowo-ortopedyczna:		44047		19018
liczba porad na 10 000 ludności:	2502,7	2840,1	2389,0	1225,2
Okulistyczna:		18155		13592
liczba porad na 10 000 ludności:	2972,5	1170,6	2839,3	875,6
Otolaryngologiczna:		26400		15302
liczba porad na 10 000 ludności:	2155,9	1702,2	2161,3	985,8
Urologiczna:		9021		3837
liczba porad na 10 000 ludności:	733,3	581,7	705,2	247,2
Poradnie stomatologiczne:		65773		37252
liczba porad na 10 000 ludności:	6681,1	4241	6028,8	2399,8
w tym:				
Ortodontyczna:		4686		800
liczba porad na 10 000 ludności:	271,9	302,1	227,3	51,5
Protetyki stomatologicznej:		32		-
liczba porad na 10 000 ludności:	101,5	2,1	43,8	-
Chirurgii stomatologicznej:		-		-
liczba porad na 10 000 ludności:	118,7	-	97,1	-

^a porady udzielone w publicznych i niepublicznych zakładach opieki zdrowotnej

Źródło: Opracowano na podstawie sprawozdania na formularzu Mz-12 oraz danych Urzędu Statystycznego w Katowicach.

PERSONEL SŁUŻBY ZDROWIA^{a b}
Stan w dniu 31 XII

Wyszczególnienie	2005	2006	2005			2006		
	Powiat		Polska	Śląskie	Powiat	Polska	Śląskie	Powiat
	liczby bezwzględne		liczba ludności na 1 osobę personelu					
lekarze	240	227	502	480	647	492	455	684
lekarze dentyści	38	31	3212	3002	4083	3128	3209	5007
pielęgniarki	761	768	213	186	204	213	186	202
położne	131	132	1832	1870	1185	1823	1822	1176
farmaceuci	53	46	1737	1835	2928	1699	1929	3374

Uwaga: Pielęgniarki i położne łącznie z mgr pielęgniarstwa i położnictwa.

a zatrudnienie według podstawowego miejsca pracy

b zatrudnienie w publicznych i niepublicznych zakładach opieki zdrowotnej

Źródło: Opracowano na podstawie sprawozdania MZ-88 - Roczne sprawozdania o zatrudnieniu wybranego personelu służby zdrowia.

PERSONEL SŁUŻBY ZDROWIA W LATACH 2005 - 2006
LICZBA LUDNOŚCI NA 1 OSOBĘ PERSONELU MEDYCZNEGO

