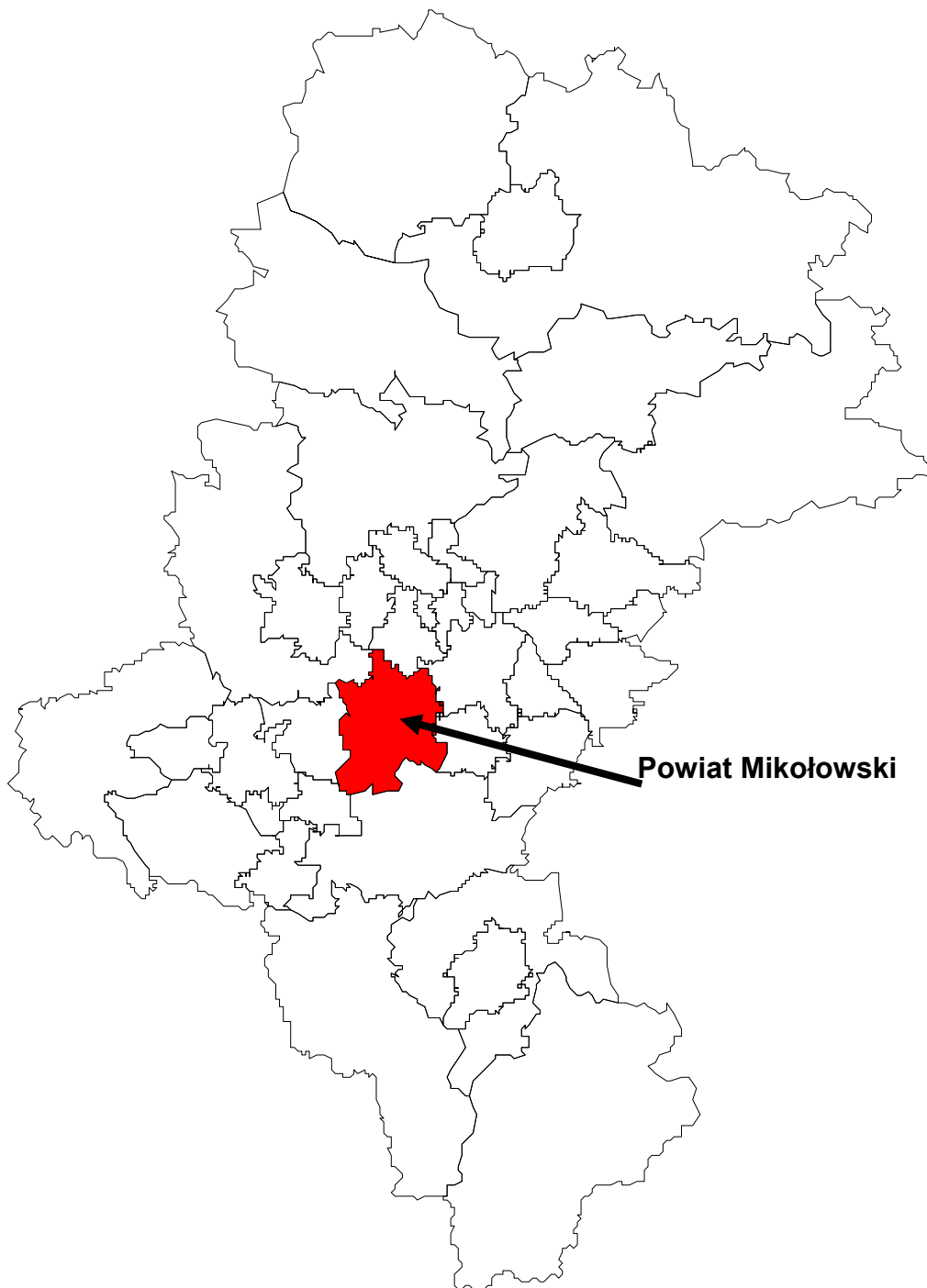


POWIAT MIKOŁOWSKI

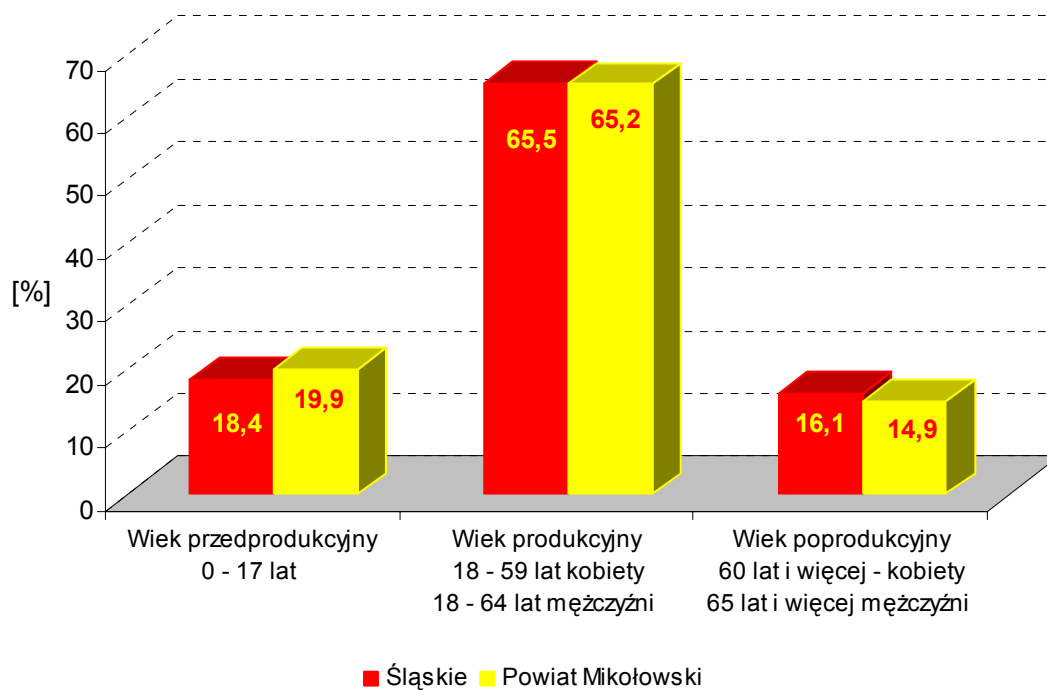


POWIERZCHNIA I LUDNOŚĆ
Stan w dniu 31 XII

Wyszczególnienie	2005	2006
Powierzchnia w km ²	232	232
Ludność - ogółem	90853	91112
Mężczyźni	44248	44363
Kobiety	46605	46749
Wiek przedprodukcyjny	18564	18144
Wiek produkcyjny	58979	59361
Wiek poprodukcyjny	13310	13607

Źródło: Opracowano na podstawie danych Urzędu Statystycznego w Katowicach.

LUDNOŚĆ WEDŁUG GRUP EKONOMICZNYCH W 2006 ROKU



RYNEK PRACY. WYNAGRODZENIE

Wyszczególnienie	2004		2005	
	liczba osób (w tys.)	w odsetkach	liczba osób (w tys.)	w odsetkach
		/śląskie=100,0/		/śląskie=100,0/
Zarejestrowani bezrobotni ogółem (stan w dniu 31 XII)				
Śląskie	309,7	100,0	281,3	100,0
mężczyźni	138,2	44,6	121,9	43,3
kobiety	171,5	55,4	159,4	56,7
Powiat	5,1	1,6	4,7	1,7
Powiat		/ogółem=100,0/		/ogółem=100,0/
mężczyźni	2,2	43,1	2,0	42,6
kobiety	2,9	56,9	2,7	57,4
Przeciętne miesięczne wynagrodzenie brutto w zł ^b				
Śląskie		2488,62		2587,07
Powiat		2344,44		2373,42

b Bez podmiotów gospodarczych o liczbie pracujących do 9 osób.

Źródło: Opracowano na podstawie danych Urzędu Statystycznego w Katowicach.

OCHRONA ŚRODOWISKA

Wyszczególnienie	Powiat	
	2004	2005
Emisja zanieczyszczeń powietrza atmosferycznego		
- pyłowych tys.t	1,3	1,4
- gazowych w tys.t	4692,1	5319,3
Redukcja przemysłowych zanieczyszczeń powietrza atmosferycznego ^a		
- pyłowych w %	99,7	99,7
- gazowych w %	69,3 ^b	70,7 ^b

a Zanieczyszczenia zatrzymane lub zneutralizowane w % zanieczyszczeń wytworzonych

b bez dwutlenku węgla

Źródło: Opracowano na podstawie danych Urzędu Statystycznego w Katowicach.

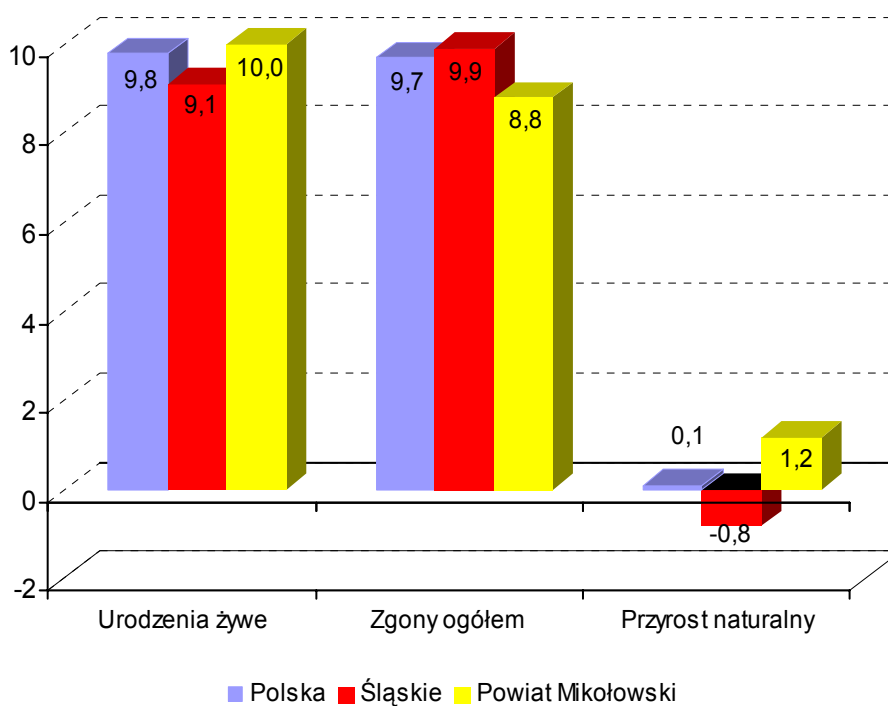
RUCH NATURALNY LUDNOŚCI W LATACH 2005 – 2006
Stan w dniu 31 XII

Wyszczególnienie	2005		2006	
	Liczby bezwzględne			
Urodzenia żywe	848		908	
Zgony	823		797	
w tym niemowląt	7		5	
Przyrost naturalny	25		111	
	Współczynniki na 1000 ludności			
	Śląskie	Powiat	Śląskie	Powiat
Urodzenia żywe	8,7	9,4	9,1	10,0
Zgony	9,9	9,1	9,9	8,8
w tym niemowląt ^a	7,4	8,3	7,3	5,5
Przyrost naturalny	-1,2	0,3	-0,8	1,2

a na 1000 urodzeń żywych

Źródło: Opracowano na podstawie danych Urzędu Statystycznego w Katowicach.

RUCH NATURALNY LUDNOŚCI W 2006 ROKU



PRZECIĘTNE DALSZE TRWANIE ŻYCIA W 2006 ROKU

Wyszczególnienie	Mężczyźni			Kobiety		
	w wieku lat					
	0	30	60	0	30	60
Polska	70,93	42,31	17,65	79,62	50,45	22,84
Śląskie	70,50	41,89	17,38	78,77	49,67	22,23
Powiat ^a	70,70	42,20	16,60	77,50	48,80	21,40

a ostatnie dostępne dane za rok 2002

Źródło: Opracowano na podstawie danych Urzędu Statystycznego w Katowicach.

ZGONY WEDŁUG NAJCZĘSTSZYCH PRZYCZYŃ

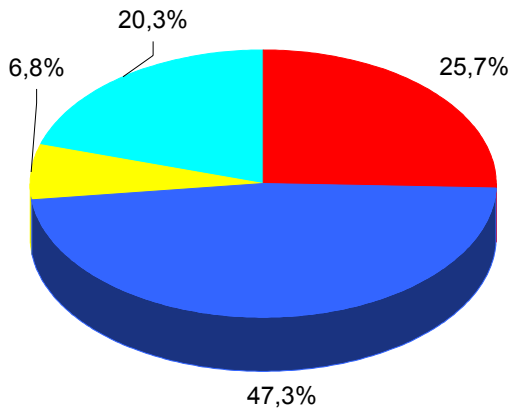
Wyszczególnienie		Ogółem (A00-R99), (V01-Y89) i (U01)	w tym:		
			Nowotwory (C00-D48)	Choroby układu krąże- nia (I00-I99)	Zewnętrzne przyczyny zachorowania i zgonu (V01-Y89)
			na 100 000 ludności		
Śląskie	2004	968,6	251,2	467,4	64,5
	2005	987,0	253,6	466,7	66,7
Powiat	2004	932,5	224,3	454,1	48,8
	2005	911,3	219,2	459,5	56,5

Źródło: Obliczenia własne na podstawie danych Urzędu Statystycznego.

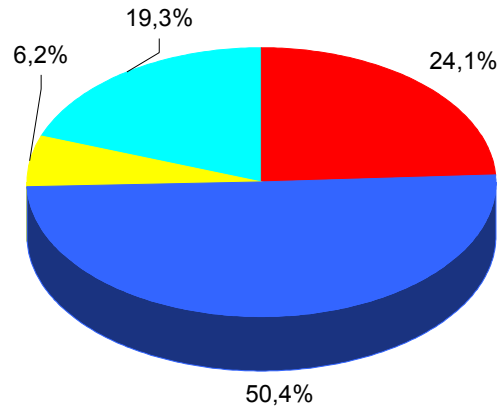
STRUKTURA GŁÓWNYCH PRZYCZYŃ ZGONÓW

2005

Śląskie

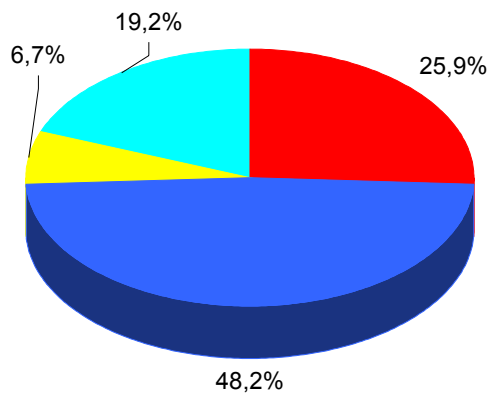


Powiat Mikołowski

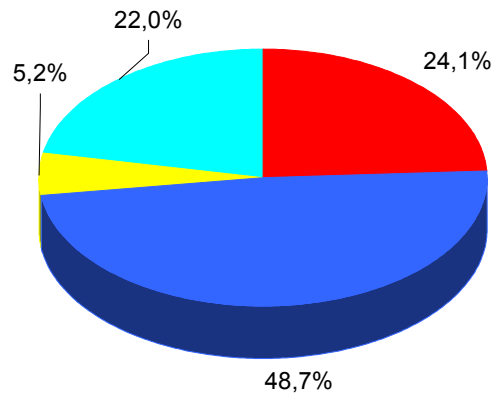


2004

Śląskie



Powiat Mikołowski



Przyczyny zgonów według Międzynarodowej Statystycznej Klasyfikacji Chorób i Problemów Zdrowotnych, Rewizji X



Choroby układu krążenia



Nowotwory



Zewnętrzne przyczyny zachorowania i zgonu



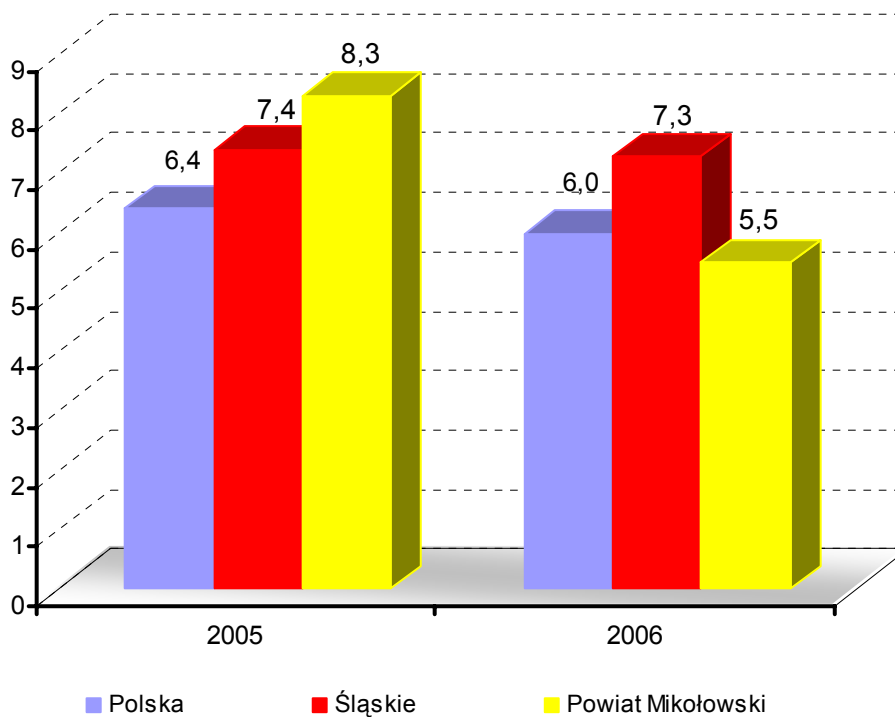
Pozostałe

ZGONY NIEMOWLĄT

Wyszczególnienie	Lata	
	2005	2006
Liczby bezwzględne	7	5
Na 1 000 urodzeń żywych	8,3	5,5
Kolejność miejsc według wysokości współczynnika /licząc od najniższego/	23	7

Źródło: Obliczono na podstawie danych Urzędu Statystycznego.

**ZGONY NIEMOWLĄT W LATACH 2005 – 2006
NA 1000 URODZEŃ ŻYWYCH**



**DANE O STANIE ZDROWIA OSÓB W WIEKU 19 LAT I WIĘCEJ
BĘDĄCYCH POD OPIEKĄ LEKARZA PODSTAWOWEJ OPIEKI ZDROWOTNEJ
(RODZINNEGO)**

Rozpoznanie - według najczęstszych schorzeń (kod wg ICD 10)	2005				2006			
	Śląskie		Powiat		Śląskie		Powiat	
	Osoby, u których stwierdzono schorzenia ogółem (stan w dniu 31 XII)	w tym osoby, u których stwierdzono schorzenia po raz pierwszy w roku sprawozdawczym	Osoby, u których stwierdzono schorzenia ogółem (stan w dniu 31 XII)	w tym osoby, u których stwierdzono schorzenia po raz pierwszy w roku sprawozdawczym	Osoby, u których stwierdzono schorzenia ogółem (stan w dniu 31 XII)	w tym osoby, u których stwierdzono schorzenia po raz pierwszy w roku sprawozdawczym	Osoby, u których stwierdzono schorzenia ogółem (stan w dniu 31 XII)	w tym osoby, u których stwierdzono schorzenia po raz pierwszy w roku sprawozdawczym
	Liczby bezwzględne							
Choroby tarczycy E00-E07	36676	5466	435	101	38379	5034	505	105
Cukrzyca E10-E14	102899	10668	1120	133	110069	10133	1379	203
Choroby układu krążenia I00-I99	403056	42987	3609	667	433371	40229	4913	929
Przewlekły nieżyt oskrzeli, dychawica oskrzelowa J40-J47	64548	8322	1173	163	66203	6738	1304	181
Przewlekłe choroby układu trawiennego K25-K93	95070	11540	1024	198	98210	9859	1354	305
Choroby układu mięśniowo- kostnego i tkanki łącznej M00-M99	120271	12934	1466	205	129589	11626	1956	240
	wskaźniki na 10 000 ludności ^a							
Choroby tarczycy E00-E07	100,3	15,0	62,7	14,7	104,4	13,7	72,0	15,1
Cukrzyca E10-E14	281,3	29,3	161,5	19,3	299,5	27,6	196,6	29,1
Choroby układu krążenia I00-I99	1101,7	117,9	520,3	96,8	1179,3	109,7	700,3	133,2
Przewlekły nieżyt oskrzeli, dychawica oskrzelowa J40-J47	176,4	22,8	169,1	23,6	180,2	18,4	185,9	26,0
Przewlekłe choroby układu trawiennego K25-K93	240,4	31,7	147,6	28,7	267,3	26,9	193,0	43,7
Choroby układu mięśniowo- kostnego i tkanki łącznej M00-M99	328,8	35,5	211,3	29,7	352,7	31,7	278,8	34,4

a obliczono do ludności w wieku 20 lat i więcej

Źródło: Opracowano na podstawie sprawozdania "Mz 11- roczne sprawozdanie o działalności i zatrudnieniu w podstawowej opiece zdrowotnej", według lokalizacji placówek udzielających świadczeń zdrowotnych.

**DANE O STANIE ZDROWIA DZIECI I MŁODZIEŻY W WIEKU 0-18 LAT
BĘDĄCYCH POD OPIEKĄ LEKARZA PODSTAWOWEJ OPIEKI ZDROWOTNEJ (RODZINNEGO)
WSKAŹNIKI NA 10 000 LUDNOŚCI ^a**

Rozpoznanie - według najczęstszych schorzeń (kod wg ICD 10)		2005				2006			
		Śląskie		Powiat		Śląskie		Powiat	
		Osoby, u których stwierdzono schorzenia ogółem	w tym osoby, u których stwierdzono schorzenia po raz pierwszy w okresie sprawozdawczym	Osoby, u których stwierdzono schorzenia ogółem	w tym osoby, u których stwierdzono schorzenia po raz pierwszy w okresie sprawozdawczym	Osoby, u których stwierdzono schorzenia ogółem	w tym osoby, u których stwierdzono schorzenia po raz pierwszy w okresie sprawozdawczym	Osoby, u których stwierdzono schorzenia ogółem	w tym osoby, u których stwierdzono schorzenia po raz pierwszy w okresie sprawozdawczym
Niedokrwiłość D50-D59		63,9	20,4	12,1	0,9	68,4	21,8	10,0	3,3
Niedożywienie E40-E46		52,1	9,1	11,2	2,7	54,0	9,8	8,6	3,8
Otyłość E65-E68		123,8	22,5	67	15,5	126,5	20,7	76,8	24,0
Zaburzenia refrakcji i akomodacji oka H52		426,9	61,5	421,2	46,2	415,1	50,4	356,4	57,8
Alergie	Dychawica oskrzelowa J45	183,7	30,0	139,1	25,1	196,6	29,1	169,4	37,6
	Pokarmowe K52.2	97,4	22,5	43,3	8,7	97,4	22,2	47,2	13,6
	Skórne L27.2	110,2	26,5	74,5	9,6	111,4	22,4	91,6	18,8
Zniekształcenia kręgosłupa M40-M41		579,2	97,4	400,7	103,8	586,3	87,8	378,9	70,0
Choroby układu moczowego N00-N23		71,7	13,8	29,3	4,1	70,0	11,6	31,0	4,2
Zaburzenia rozwoju R62		103,5	17,9	42,8	11,4	109,1	15,2	41,0	4,2
w tym	fizycznego R62.8	67,8	11,7	27	8,2	71,8	10,2	20,5	3,3
	psychomotorycznego R62.0	30,6	5,1	14,9	3,2	30,7	5,0	11,0	0,9

a obliczono dla ludności w wieku od 0 do 19 lat

Źródło: Opracowano na podstawie sprawozdania Mz - 11- roczne sprawozdanie o działalności i zatrudnieniu w podstawowej opiece zdrowotnej, według lokalizacji placówek udzielających świadczeń zdrowotnych.

ZACHOROWANIA NA CHOROBY ZAKAŻNE

Wyszczególnienie		Powiat			
		2005		2006	
Według X Rewizji Międzynarodowej Klasyfikacji Chorób i Problemów Zdrowotnych		w liczbach bezwzględnych			
Dur brzuszny	/A 01.0/	-	-	-	-
Czerwonka bakteryjna	/A 03/	-	-	-	-
Krztusiec	/A 37/	1	1	1	1
Szkarlatyna (płonica)	/A 38/	39	58	39	58
Odra	/B 05/	-	-	-	-
Grypa	/J10;J11/	-	-	-	-
Wirusowe zapalenie wątroby:	/B15-B19/	24	14	24	14
w tym typu B	/B16; B18.0-B18.1/	4	4	4	4
Świnka (nagminne zapalenie przyusznicy)	/B26/	69	8	69	8
Bakteryjne zatrucia pokarmowe:	/A02.0;A05/	23	13	23	13
w tym salmonelozy	/A02.0/	21	8	21	8
		na 100 000 ludności			
		Śląskie		Powiat	
		2005	2006	2005	2006
Dur brzuszny	/A 01.0/	-	-	-	-
Czerwonka bakteryjna	/A 03/	0,1	0,02	-	-
Krztusiec	/A 37/	3,2	2,3	1,1	1,1
Szkarlatyna (płonica)	/A 38/	26,5	30,3	43,0	63,7
Odra	/B 05/	0,1	0,2	-	-
Grypa	/J10;J11/	-	0,02	-	-
Wirusowe zapalenie wątroby:	/B15-B19/	11,7	11,4	26,4	15,4
w tym typu B	/B16; B18.0-B18.1/	4,7*	4,9*	4,4	4,4
Świnka (nagminne zapalenie przyusznicy)	/B26/	209,6	29,7	76,0	8,8
Bakteryjne zatrucia pokarmowe:	/A02.0;A05/	43,7	44,5	25,3	14,3
w tym salmonelozy	/A02.0/	26,3	24,5	23,1	8,8

* łącznie z zakażeniami mieszanymi HBV i HCV (typ B+C)

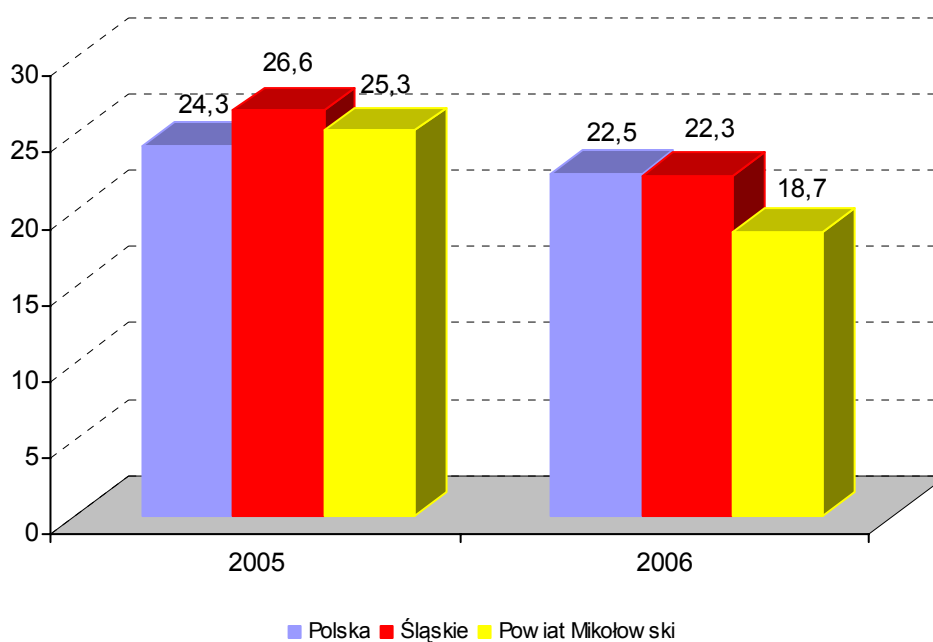
Źródło: Opracowano na podstawie danych Śląskiej Wojewódzkiej Stacji Sanitarno-Epidemiologicznej.

ZACHOROWANIA NA GRUŻLICĘ

Zachorowania	Ogółem	
	2005	2006
	liczby bezwzględne	
Polska	9280	8593
Śląskie	1247	1042
Powiat	23	17
	wskaźniki na 100 000 ludności	
Polska	24,3	22,5
Śląskie	26,6	22,3
Powiat	25,3	18,7

Źródło: Opracowano na podstawie materiałów Instytutu Gruźlicy i Chorób Płuc oraz Wojewódzkiej Przychodni Chorób Płuc i Gruźlicy. (Dla powiatu według lokalizacji placówek udzielających świadczeń zdrowotnych).

ZACHOROWANIA NA GRUŻLICĘ WSKAŹNIK NA 100 000 LUDNOŚCI

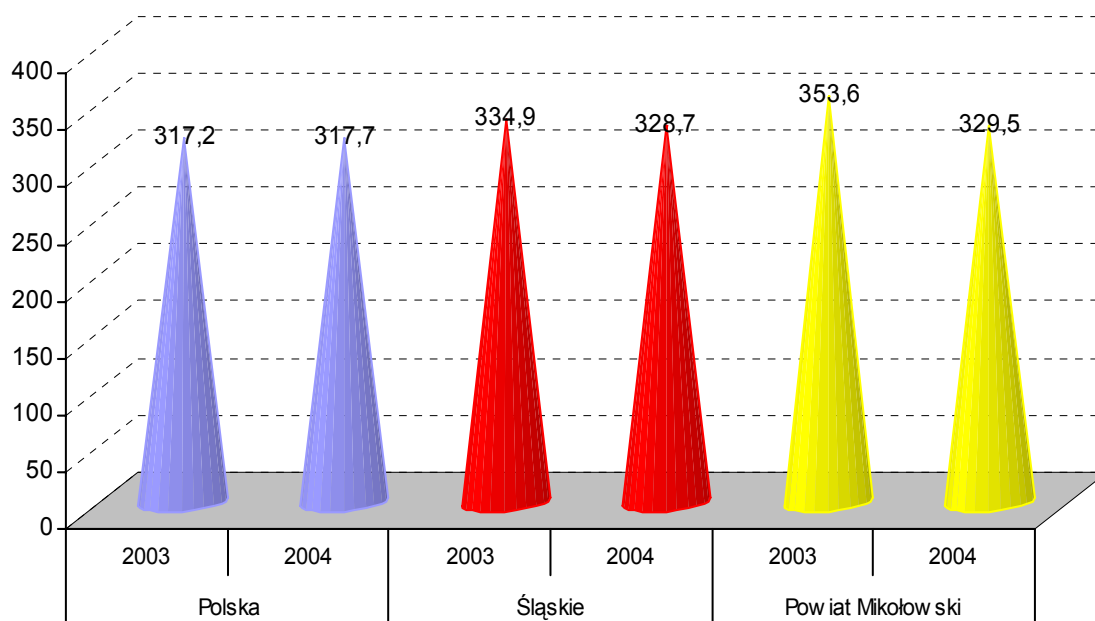


ZACHOROWANIA NA NOWOTWORY ZŁOŚLIWE WEDŁUG GRUP WIEKU

Wyszczególnienie	Śląskie		Powiat	
	2003	2004	2003	2004
	liczby bezwzględne			
Ogółem	15815	15473	320	298
Mężczyźni	8192	8066	163	176
Kobiety	7623	7407	157	122
	wskaźniki na 100 000 ludności			
Ogółem	334,9	328,7	353,6	329,5
Mężczyźni	358,5	354,3	369,4	399,3
Kobiety	312,7	304,6	338,6	263,1

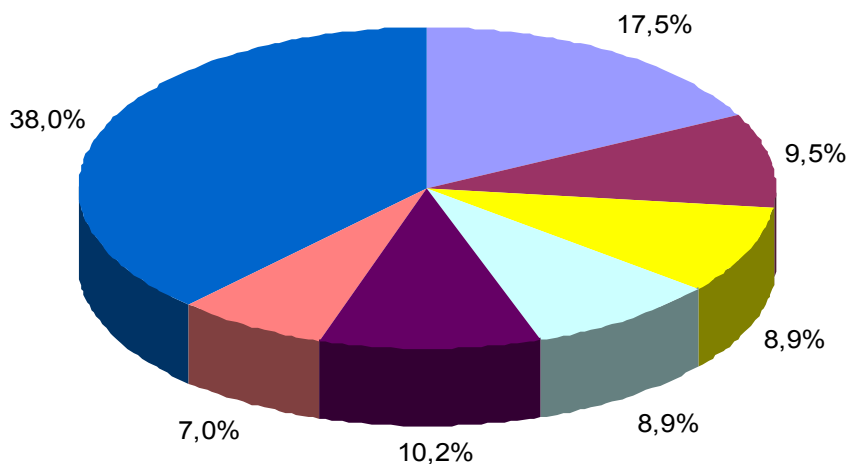
Uwaga: Dane za rok 2004 są ostatnimi publikowanymi danymi odnośnie zachorowań na nowotwory złośliwe zawartymi w Biuletynie Statystycznym Centrum Onkologii -Instytut im. M. Skłodowskiej - Curie, Warszawa 2006
 Źródło: Biuletyn Statystyczny Centrum Onkologii - Instytut im. M. Skłodowskiej - Curie, Warszawa 2006.

ZACHOROWANIA NA NOWOTWORY ZŁOŚLIWE OGÓŁEM
 W LATACH 2003 - 2004

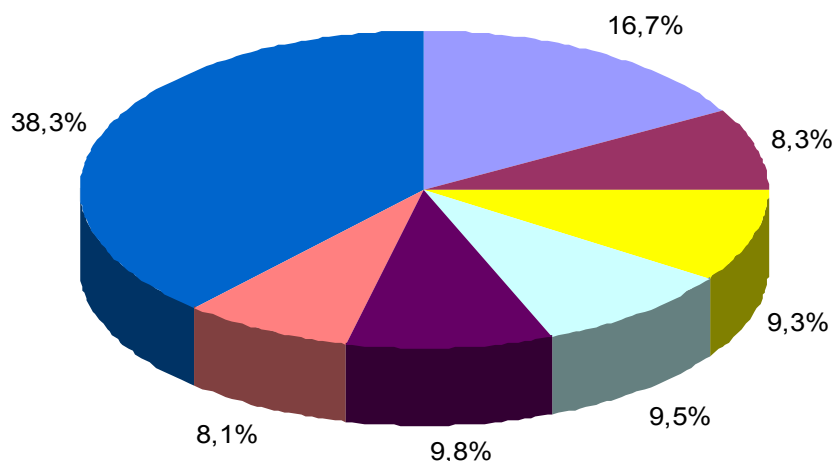


**STRUKTURA CHOROBY HOSPITALIZOWANEJ W 2005 ROKU
NAJCZĘSTSZE PRZYCZYNY HOSPITALIZACJI**

ŚLĄSKIE



POWIAT MIKOŁOWSKI



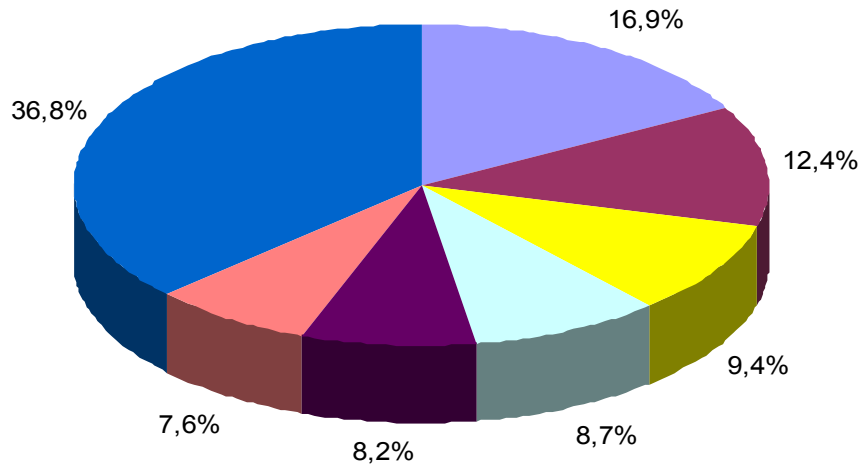
- IX I00-I99 Choroby układu krążenia
- II C00-D48 Nowotwory
- XIV N00-N99 Choroby układu moczowo-płciowego
- XI K00-K99 Choroby układu trawiennego
- XXI Z00-Z99 Czynniki wpływające na stan zdrowia
- XIX S00-T98 Urazy, zatrucia i inne określone skutki działania czynników zewnętrznych
- Pozostałe

Uwaga: Według rozdziałów Międzynarodowej Klasyfikacji Chorób i Problemów Zdrowotnych, Rewizja X

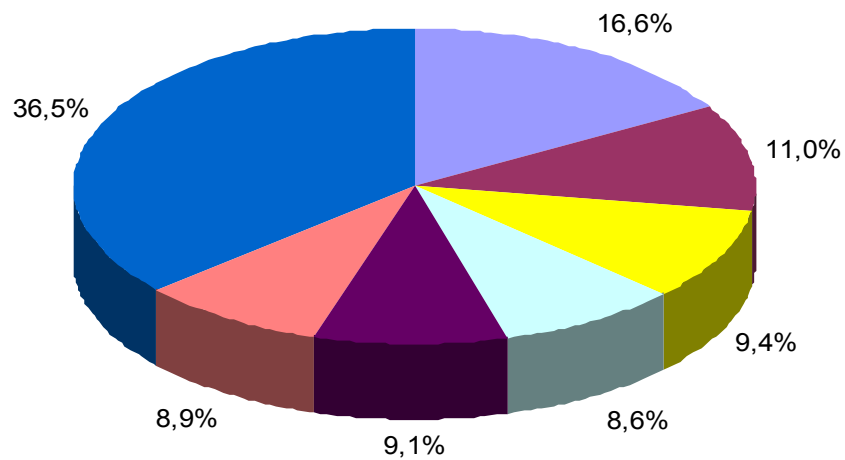
Źródło: Opracowano na podstawie danych uzyskanych w oparciu o Komputerowy System "Karta Statystyczna" - Dział Analiz i Chorobowości Hospitalizowanej, Śląskie Centrum Zdrowia Publicznego w Katowicach

**STRUKTURA CHOROBY HOSPITALIZOWANEJ W 2006 ROKU
NAJCZĘSTSZE PRZYCZYNY HOSPITALIZACJI**

ŚLĄSKIE



POWIAT MIKOŁOWSKI



- | | |
|--|---------------------------------------|
| I00-I99
Choroby układu krążenia | C00-D48
Nowotwory |
| N00-N99
Choroby układu moczowo płciowego | K00-K93
Choroby układu trawiennego |
| Z00-Z99
Czynniki wpływające na stan zdrowia | O00-O99
Ciąża, poród i połóg |
| Pozostałe | |

Uwaga: Według rozdziałów Międzynarodowej Klasyfikacji Chorób i Problemów Zdrowotnych, Rewizja X
Źródło: Opracowano na podstawie danych uzyskanych w oparciu o Komputerowy System "Karta Statystyczna" - Dział Analiz i Chorobowości Hospitalizowanej, Śląskie Centrum Zdrowia Publicznego w Katowicach

**LECZENI W JEDNOSTKACH LECZNICTWA AMBULATORYJNEGO
DLA OSÓB Z ZABURZENIAMI PSYCHICZNYMI, OSÓB UZALEŻNIONYCH
OD ALKOHOLU ORAZ INNYCH SUBSTANCJI PSYCHOAKTYWNYCH
W LATACH 2005 - 2006**

A. Zaburzenia psychiczne (bez uzależnień)				
Wyszczególnienie	2005		2006	
	Liczby bezwzględne	Wskaźnik na 10 000 ludności	Liczby bezwzględne	Wskaźnik na 10 000 ludności
Śląskie				
Leczeni ogółem	136711	291,8	120577	258,2
w tym po raz pierwszy	37884	80,7	31254	66,8
Powiat				
Leczeni ogółem	3363	370,2	4132	453,5
w tym po raz pierwszy	605	66,6	671	73,7
B. Zaburzenia spowodowane używaniem alkoholu				
Wyszczególnienie	2005		2006	
	Liczby bezwzględne	Wskaźnik na 10 000 ludności	Liczby bezwzględne	Wskaźnik na 10 000 ludności
Śląskie				
Leczeni ogółem	23124	49,3	23867	51,1
w tym po raz pierwszy	9061	19,3	10344	22,1
Powiat				
Leczeni ogółem	192	21,1	186	20,4
w tym po raz pierwszy	107	11,8	101	11,1
C. Zaburzenia spowodowane używaniem środków psychoaktywnych				
Wyszczególnienie	2005		2006	
	Liczby bezwzględne	Wskaźnik na 10 000 ludności	Liczby bezwzględne	Wskaźnik na 10 000 ludności
Śląskie				
Leczeni ogółem	4275	9,1	4435	9,5
w tym po raz pierwszy	1744	3,7	1918	4,1
Powiat				
Leczeni ogółem	7	0,8	21	2,3
w tym po raz pierwszy	2	0,2	8	0,9

Źródło: Opracowano na podstawie sprawozdania na formularzu MZ-15 Roczne sprawozdanie z działalności jednostki leczenia ambulatoryjnego dla osób z zaburzeniami psychicznymi, osób uzależnionych od alkoholu oraz innych substancji psychoaktywnych, według lokalizacji placówek udzielających świadczeń zdrowotnych.

SZPITALE OGÓLNE

Wyszczególnienie	Ogółem		W tym: wg organu założycielskiego ^a	
	2005	2006	2005	2006
Powiat				
Szpitala	3	3	1	1
Łóżka ogółem	429	392	154	137
w tym na oddziałach :				
Chorób wewnętrznych	97	80	60	43
Przewlekłe chorych	30	30	-	-
Neurologicznych	32	25	32	25
Gruźlicy i chorób płuc	130	110	-	-
Rehabilitacyjnych	-	20	-	20
Ginekologiczno - położniczych	62	49	62	49
Chirurgii ogólnej	43	38	-	-
Urazowo - ortopedycznych	33	33	-	-
Otolaryngologicznych	2	7	-	-
Leczeni ^b (w ciągu roku)	10992	11090	5309	5587
Osobodni leczenia (w ciągu roku)	98341	91768	35893	35979
Wskaźnik łóżek na 10 000 ludności	47,2	43,0	17,0	15,1
Śląskie				
<i>Wskaźnik łóżek na 10 000 ludności</i>	57,4	57,0	25,8	25,4

**ZAKŁADY PIEŁĘGNACYJNO - OPIEKUŃCZE
I OPIEKUŃCZO - LECZNICZE**

Wyszczególnienie	Ogółem		W tym: wg organu założycielskiego ^a	
	2005	2006	2005	2006
Powiat				
Zakłady	1	1	1	1
Liczba miejsc	30	30	30	30
Wskaźnik miejsc na 10 000 ludności	3,3	3,3	3,3	3,3
Śląskie				
<i>Wskaźnik miejsc na 10 000 ludności</i>	5,6	6,2	1,3	1,6

a Jednostki podległe samorządowi powiatu i gminy

b Bez ruchu międzyoddziałowego

Źródło: Opracowano na podstawie sprawozdań na form.: MZ - 29 o działalności szpitala ogólnego i MZ - 29A o działalności zakładu długoterminowej stacjonarnej opieki zdrowotnej.

AMBULATORYJNA OPIEKA ZDROWOTNA

Wyszczególnienie	2005		2006	
	Śląskie	Powiat	Śląskie	Powiat
Porady udzielone w specjalistycznej opiece zdrowotnej ^a				
Poradnie chorób wewnętrznych:		15678		27600
liczba porad na 10 000 ludności:	5095,6	1726,6	5329,0	3032,2
w tym:				
Alergologiczna:		3227		5718
liczba porad na 10 000 ludności:	779,7	355,4	691,4	628,2
Diabetologiczna:		658		4869
liczba porad na 10 000 ludności:	698,7	72,5	664,4	534,9
Nefrologiczna:		-		-
liczba porad na 10 000 ludności:	158,9	-	453,4	-
Kardiologiczna:		6421		7936
liczba porad na 10 000 ludności:	1427,0	707,1	1427,9	871,9
Poradnie innych specjalności zacho-		28428		43721
liczba porad na 10 000 ludności:	7282,4	3130,8	6736,0	4803,3
w tym:				
Dermatologiczna:		240		12775
liczba porad na 10 000 ludności:	2153,9	26,4	1837,9	1403,5
Neurologiczna:		12283		14400
liczba porad na 10 000 ludności:	2118,2	1352,7	2093,3	1582,0
Onkologiczna:		1106		1185
liczba porad na 10 000 ludności:	633,1	121,8	649,2	130,2
Rehabilitacyja:		8942		8396
liczba porad na 10 000 ludności:	941,1	984,8	910,0	922,4
Chorób zakaźnych:		-		-
liczba porad na 10 000 ludności:	70,7	-	51,9	-
Poradnie opieki nad matką i dzieckiem:		16671		27333
liczba porad na 10 000 ludności:	4177,5	1836,0	3829,9	3002,9
w tym:				
Pediatryczna:		479		69
liczba porad na 10 000 ludności:	23,9	52,8	23,2	7,6

AMBULATORYJNA OPIEKA ZDROWOTNA (dok.)

Wyszczególnienie	2005		2006	
	Śląskie	Powiat	Śląskie	Powiat
Neonatologiczna:		234		208
liczba porad na 10 000 ludności:	29,2	25,8	19,3	22,9
Ginekologiczno-położnicza:		15958		27056
liczba porad na 10 000 ludności:	4115,4	1757,5	3736,1	2972,5
Poradnie zabiegowe:		28676		74989
liczba porad na 10 000 ludności:	11470,2	3158,1	12653,7	8238,6
w tym:				
Chirurgii ogólnej:		7123		11095
liczba porad na 10 000 ludności:	2625,5	784,5	2399,9	1218,9
Chirurgii onkologicznej:		-		-
liczba porad na 10 000 ludności:	30,6	-	16,8	-
Urazowo-ortopedyczna:		15317		27928
liczba porad na 10 000 ludności:	2502,7	1686,9	2389,0	3068,3
Okulistyczna:		1675		18273
liczba porad na 10 000 ludności:	2972,5	184,5	2839,3	2007,5
Otolaryngologiczna:		-		13499
liczba porad na 10 000 ludności:	2155,9	-	2161,3	1483,0
Urologiczna:		4561		4194
liczba porad na 10 000 ludności:	733,3	502,3	705,2	460,8
Poradnie stomatologiczne:		69176		46886
liczba porad na 10 000 ludności:	6681,1	7618,3	6028,8	5151,1
w tym:				
Ortodontyczna:		2356		2179
liczba porad na 10 000 ludności:	271,9	259,5	227,3	239,4
Protetyki stomatologicznej:		930		104
liczba porad na 10 000 ludności:	101,5	102,4	43,8	11,4
Chirurgii stomatologicznej:		-		-
liczba porad na 10 000 ludności:	118,7	-	97,1	-

^a porady udzielone w publicznych i niepublicznych zakładach opieki zdrowotnej

Źródło: Opracowano na podstawie sprawozdania na formularzu Mz-12 oraz danych Urzędu Statystycznego w Katowicach.

PERSONEL SŁUŻBY ZDROWIA^{a b}
Stan w dniu 31 XII

Wyszczególnienie	2005	2006	2005			2006		
	Powiat		Polska	Śląskie	Powiat	Polska	Śląskie	Powiat
	liczby bezwzględne		liczba ludności na 1 osobę personelu					
lekarze	118	122	502	480	770	492	455	747
lekarze dentyści	19	25	3212	3002	4782	3128	3209	3644
pielęgniarki	330	342	213	186	275	213	186	266
położne	35	32	1832	1870	2596	1823	1822	2847
farmaceuci	51	50	1737	1835	1781	1699	1929	1822

Uwaga: Pielęgniarki i położne łącznie z mgr pielęgniarstwa i położnictwa

a zatrudnienie według podstawowego miejsca pracy

b zatrudnienie w publicznych i niepublicznych zakładach opieki zdrowotnej

Źródło: Opracowano na podstawie sprawozdania MZ-88 - Roczne sprawozdania o zatrudnieniu wybranego personelu służby zdrowia.

PERSONEL SŁUŻBY ZDROWIA W LATACH 2005 - 2006
LICZBA LUDNOŚCI NA 1 OSOBĘ PERSONELU MEDYCZNEGO

