

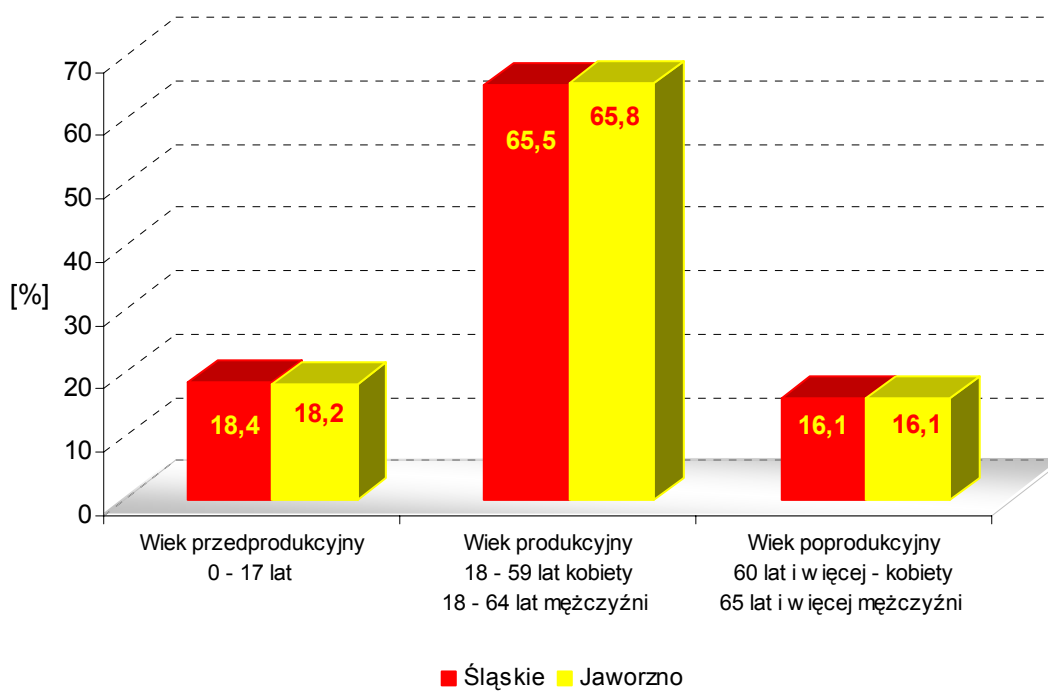


**POWIERZCHNIA I LUDNOŚĆ**  
Stan w dniu 31 XII

Wyszczególnienie	2005	2006
Powierzchnia w km <sup>2</sup>	152	152
Ludność - ogółem	96217	95771
Mężczyźni	46819	46524
Kobiety	49398	49247
Wiek przedprodukcyjny	18098	17388
Wiek produkcyjny	62981	62970
Wiek poprodukcyjny	15138	15413

Źródło: Opracowano na podstawie danych Urzędu Statystycznego w Katowicach.

**LUDNOŚĆ WEDŁUG GRUP EKONOMICZNYCH W 2006 ROKU**



**RYNEK PRACY. WYNAGRODZENIE**

Wyszczególnienie	2004		2005	
	liczba osób (w tys.)	w odsetkach	liczba osób (w tys.)	w odsetkach
		/śląskie=100,0/		/śląskie=100,0/
Zarejestrowani bezrobotni ogółem (stan w dniu 31 XII)				
Śląskie	309,7	100,0	281,3	100,0
mężczyźni	138,2	44,6	121,9	43,3
kobiety	171,5	55,4	159,4	56,7
Powiat	7,2	2,3	5,9	2,1
Powiat		/ogółem=100,0/		/ogółem=100,0/
mężczyźni	2,9	40,3	2,3	39,0
kobiety	4,3	59,7	3,6	61,0
Przeciętne miesięczne wynagrodzenie brutto w zł <sup>b</sup>				
Śląskie	2488,62		2587,07	
Powiat	2539,98		2753,98	

b Bez podmiotów gospodarczych o liczbie pracujących do 9 osób.  
Źródło: Opracowano na podstawie danych Urzędu Statystycznego w Katowicach.

**OCHRONA ŚRODOWISKA**

Wyszczególnienie	Powiat	
	2004	2005
Emisja zanieczyszczeń powietrza atmosferycznego		
- pyłowych tys.t	1,6	0,4
- gazowych w tys.t	5595,9	5859,6
Redukcja przemysłowych zanieczyszczeń powietrza atmosferycznego <sup>a</sup>		
- pyłowych w %	99,6	99,9
- gazowych w %	47,2 <sup>b</sup>	53,9 <sup>b</sup>

a Zanieczyszczenia zatrzymane lub zneutralizowane w % zanieczyszczeń wytworzonych  
b bez dwutlenku węgla

Źródło: Opracowano na podstawie danych Urzędu Statystycznego w Katowicach.

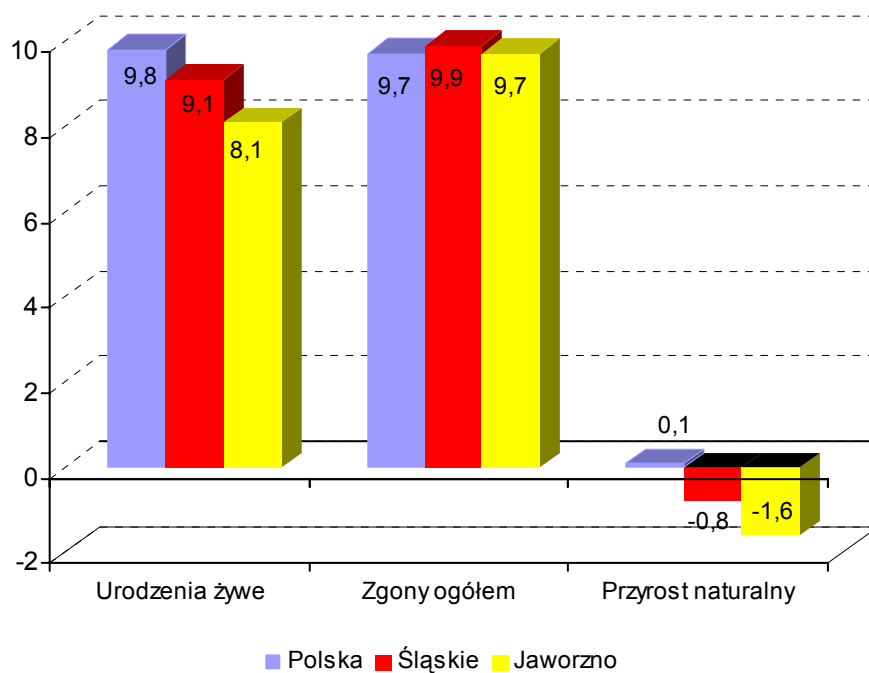
**RUCH NATURALNY LUDNOŚCI W LATACH 2005 – 2006**  
Stan w dniu 31 XII

Wyszczególnienie	2005		2006	
	Liczby bezwzględne			
Urodzenia żywe	820		781	
Zgony	931		931	
w tym niemowląt	6		2	
Przyrost naturalny	-111		-150	
	Współczynniki na 1000 ludności			
	Śląskie	Powiat	Śląskie	Powiat
Urodzenia żywe	8,7	8,5	9,1	8,1
Zgony	9,9	9,6	9,9	9,7
w tym niemowląt <sup>a</sup>	7,4	7,3	7,3	2,6
Przyrost naturalny	-1,2	-1,1	-0,8	-1,6

a na 1000 urodzeń żywych.

Źródło: Opracowano na podstawie danych Urzędu Statystycznego w Katowicach.

**RUCH NATURALNY LUDNOŚCI W 2006 ROKU**



**PRZECIĘTNE DALSZE TRWANIE ŻYCIA W 2006 ROKU**

Wyszczególnienie	Mężczyźni			Kobiety		
	w wieku lat					
	0	30	60	0	30	60
Polska	70,93	42,31	17,65	79,62	50,45	22,84
Śląskie	70,50	41,89	17,38	78,77	49,67	22,23
Powiat <sup>a</sup>	70,90	41,90	17,40	77,50	48,90	21,20

<sup>a</sup> Dane z 2002 roku - ostatnie dostępne dane dla powiatu  
 Źródło: Opracowano na podstawie danych Urzędu Statystycznego w Katowicach.

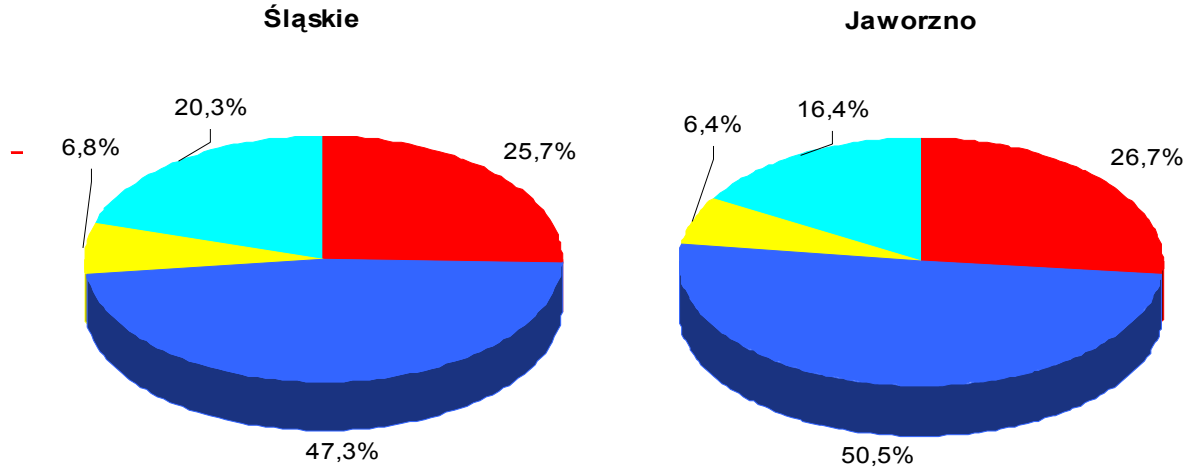
**ZGONY WEDŁUG NAJCZĘSTSZYCH PRZYCZYŃ**

Wyszczególnienie		Ogółem (A00-R99), (V01-Y89) i (U01)	w tym:		
			Nowotwory (C00-D48)	Choroby układu krążenia (I00-I99)	Zewnętrzne przyczyny zachorowania i zgonu (V01-Y89)
			na 100 000 ludności		
Śląskie	2004	968,6	251,2	467,4	64,5
	2005	987,0	253,6	466,7	66,7
Powiat	2004	956,0	240,3	515,6	68,1
	2005	962,0	256,4	485,7	62,0

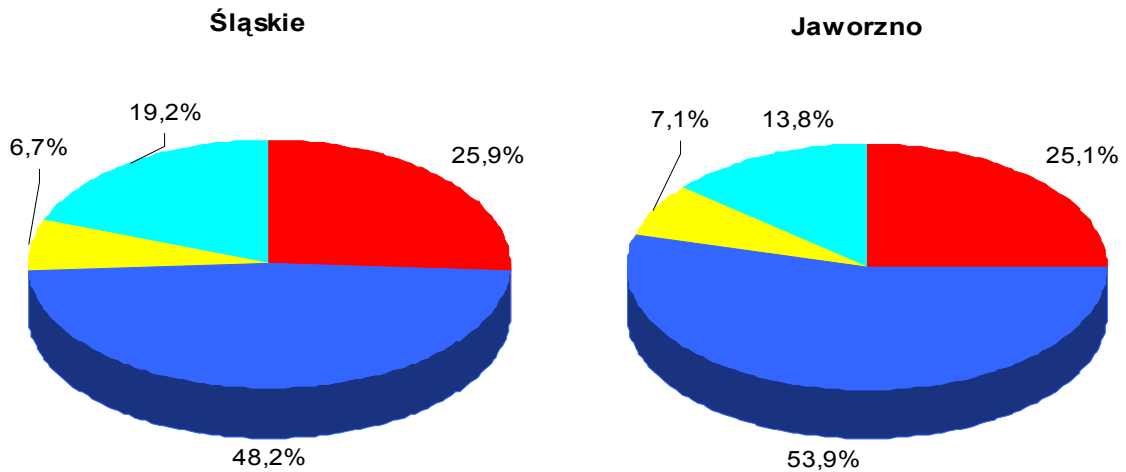
Źródło: Obliczenia własne na podstawie danych Urzędu Statystycznego.

STRUKTURA GŁÓWNYCH PRZYCZYŃ ZGONÓW

2005



2004



Przyczyny zgonów w edług Międzynarodowej Statystycznej Klasyfikacji Chorób i Problemów Zdrowotnych, Rewizji 9

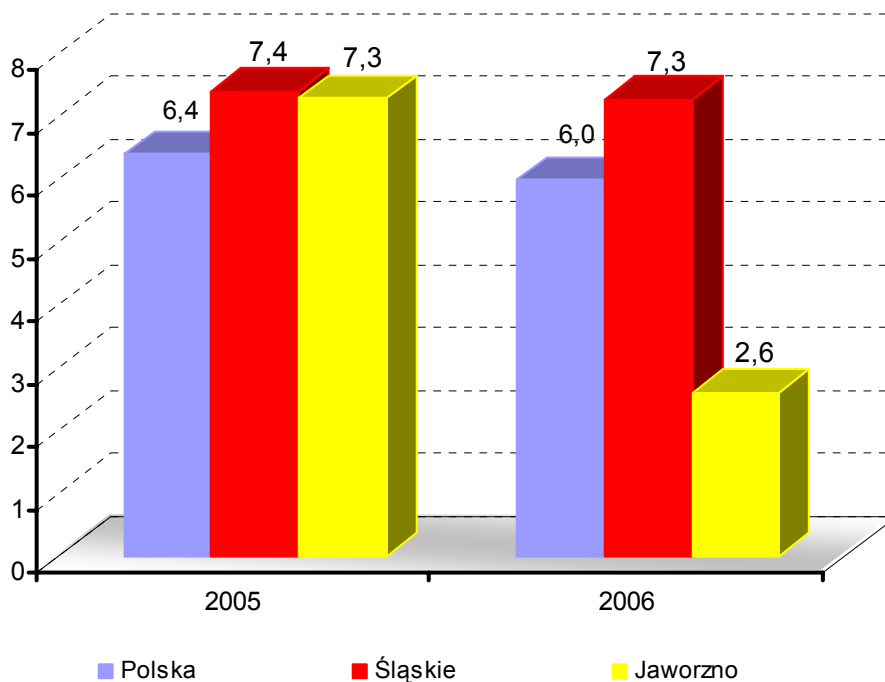


**ZGONY NIEMOWLĄT**

Wyszczególnienie	Lata	
	2005	2006
Liczby bezwzględne	6	2
Na 1 000 urodzeń żywych	7,3	2,6
Kolejność miejsc według wysokości współczynnika /licząc od najniższego/	19	3

Źródło: Opracowano na podstawie danych Urzędu Statystycznego.

**ZGONY NIEMOWLĄT W LATACH 2005 - 2006  
NA 1000 URODZEŃ ŻYWYCH**



**DANE O STANIE ZDROWIA OSÓB W WIEKU 19 LAT I WIĘCEJ  
BĘDĄCYCH POD OPIEKĄ LEKARZA PODSTAWOWEJ OPIEKI ZDROWOTNEJ  
(RODZINNEGO)**

Rozpoznanie - według najczęstszych schorzeń (kod wg ICD 10)	2005				2006			
	Śląskie		Powiat		Śląskie		Powiat	
	Osoby, u których stwierdzono schorzenia ogółem (stan w dniu 31 XII)	w tym osoby, u których stwierdzono schorzenia po raz pierwszy w roku sprawozda wczym	Osoby, u których stwierdzono schorzenia ogółem (stan w dniu 31 XII)	w tym osoby, u których stwierdzono schorzenia po raz pierwszy w roku sprawozda wczym	Osoby, u których stwierdzono schorzenia ogółem (stan w dniu 31 XII)	w tym osoby, u których stwierdzono schorzenia po raz pierwszy w roku sprawozda wczym	Osoby, u których stwierdzono schorzenia ogółem (stan w dniu 31 XII)	w tym osoby, u których stwierdzono schorzenia po raz pierwszy w roku sprawozda wczym
	Liczby bezwzględne							
Choroby tarczycy E00-E07	36676	5466	1262	81	38379	5034	1448	41
Cukrzyca E10-E14	102899	10668	2538	323	110069	10133	2926	266
Choroby układu krążenia I00-I99	403056	42987	14750	882	433371	40229	14915	826
Przewlekły nieżyt oskrzeli, dychawica oskrzelowa J40-J47	64548	8322	2233	154	66203	6738	2216	128
Przewlekłe choroby układu trawiennego K25-K93	95070	11540	4104	119	98210	9859	4021	152
Choroby układu mięśniowo- kostnego i tkanki łącznej M00-M99	120271	12934	6073	116	129589	11626	7127	151
	wskaźniki na 10 000 ludności <sup>a</sup>							
Choroby tarczycy E00-E07	100,3	15,0	168,2	10,8	104,4	13,7	192,0	5,4
Cukrzyca E10-E14	281,3	29,3	338,2	43,2	299,5	27,6	388,0	35,3
Choroby układu krążenia I00-I99	1101,7	117,9	1965,5	118,0	1179,3	109,7	1978,0	109,8
Przewlekły nieżyt oskrzeli, dychawica oskrzelowa J40-J47	176,4	22,8	297,6	20,6	180,2	18,4	293,9	17,0
Przewlekłe choroby układu trawiennego K25-K93	240,4	31,7	546,9	15,9	267,3	26,9	533,3	20,2
Choroby układu mięśniowo- kostnego i tkanki łącznej M00-M99	328,8	35,5	809,2	15,5	352,7	31,7	945,2	20,1

a obliczono do ludności w wieku 20 lat i więcej

Źródło: Opracowano na podstawie sprawozdania "Mz 11- roczne sprawozdanie o działalności i zatrudnieniu w podstawowej opiece zdrowotnej", według lokalizacji placówek udzielających świadczeń zdrowotnych.



**DANE O STANIE ZDROWIA DZIECI I MŁODZIEŻY W WIEKU 0-18 LAT  
BĘDĄCYCH POD OPIEKĄ LEKARZA PODSTAWOWEJ OPIEKI ZDROWOTNEJ (RODZINNEGO)  
WSKAŹNIKI NA 10 000 LUDNOŚCI <sup>a</sup>**

Rozpoznanie - według najczęstszych schorzeń ( kod wg ICD 10)		2005				2006			
		Śląskie		Powiat		Śląskie		Powiat	
		Osoby, u których stwierdzono schorzenia ogółem	w tym osoby, u których stwierdzono schorzenia po raz pierwszy w okresie sprawozda wczym	Osoby, u których stwierdzono schorzenia ogółem	w tym osoby, u których stwierdzono schorzenia po raz pierwszy w okresie sprawozda wczym	Osoby, u których stwierdzono schorzenia ogółem	w tym osoby, u których stwierdzono schorzenia po raz pierwszy w okresie sprawozda wczym	Osoby, u których stwierdzono schorzenia ogółem	w tym osoby, u których stwierdzono schorzenia po raz pierwszy w okresie sprawozda wczym
Niedokrwistość D50-D59		63,9	20,4	303,7	100,1	68,4	21,8	263,7	67,3
Niedożywienie E40-E46		52,1	9,1	200,7	28,6	54,0	9,8	159,6	19,7
Otyłość E65-E68		123,8	22,5	336,3	47,0	126,5	20,7	299,0	44,7
Zaburzenia refrakcji i akomodacji oka H52		426,9	61,5	879,5	112,5	415,1	50,4	866,1	126,5
Alergie	Dychawica oskrzelowa J45	183,7	30,0	431,7	117,1	196,6	29,1	487,1	61,1
	Pokarmowe K52.2	97,4	22,5	137,0	16,6	97,4	22,2	130,1	12,5
	Skórne L27.2	110,2	26,5	270,6	33,2	111,4	22,4	233,2	27,9
Zniekształcenia kręgosłupa M40-M41		579,2	97,4	802,5	141,1	586,3	87,8	749,3	116,9
Choroby układu moczowego N00-N23		71,7	13,8	261,7	47,5	70,0	11,6	199,4	28,9
Zaburzenia rozwoju R62		103,5	17,9	454,4	64,6	109,1	15,2	388,4	80,8
w tym	fizycznego R62.8	67,8	11,7	395,8	56,7	71,8	10,2	348,6	77,9
	psychomotorycznego R62.0	30,6	5,1	58,6	7,4	30,7	5,0	39,8	2,9

a obliczono dla ludności w wieku od 0 do 19 lat

Źródło: Opracowano na podstawie sprawozdania Mz 11- roczne sprawozdanie o działalności i zatrudnieniu w podstawowej opiece zdrowotnej, według lokalizacji placówek udzielających świadczeń zdrowotnych.

ZACHOROWANIA NA CHOROBY ZAKAŻNE

Wyszczególnienie		Powiat			
		2005		2006	
Według X Rewizji Międzynarodowej Klasyfikacji Chorób i Problemów Zdrowotnych		w liczbach bezwzględnych			
Dur brzuszny	/A 01.0/	-	-	-	-
Czerwonka bakteryjna	/A 03/	-	-	-	-
Krztusiec	/A 37/	16	6	16	6
Szkarlatyna (płonica)	/A 38/	20	39	20	39
Odra	/B 05/	-	-	-	-
Grypa	/J10;J11/	-	-	-	-
Wirusowe zapalenie wątroby:	/B15-B19/	7	7	7	7
w tym typu B	/B16; B18.0-B18.1/	4	5	4	5
Świnka (nagminne zapalenie przyusznicy)	/B26/	355	30	355	30
Bakteryjne zatrucia pokarmowe:	/A02.0;A05/	19	22	19	22
w tym salmonelozy	/A02.0/	18	22	18	22
		na 100 000 ludności			
		Śląskie		Powiat	
		2005	2006	2005	2006
Dur brzuszny	/A 01.0/	-	-	-	-
Czerwonka bakteryjna	/A 03/	0,1	0,02	-	-
Krztusiec	/A 37/	3,2	2,3	16,6	6,2
Szkarlatyna (płonica)	/A 38/	26,5	30,3	20,7	40,6
Odra	/B 05/	0,1	0,2	-	-
Grypa	/J10;J11/	-	0,02	-	-
Wirusowe zapalenie wątroby:	/B15-B19/	11,7	11,4	7,3	7,3
w tym typu B	/B16; B18.0-B18.1/	4,7*	4,9*	4,1	5,2
Świnka (nagminne zapalenie przyusznicy)	/B26/	209,6	29,7	368,3	31,2
Bakteryjne zatrucia pokarmowe:	/A02.0;A05/	43,7	44,5	19,7	22,9
w tym salmonelozy	/A02.0/	26,3	24,5	18,7	22,9

\* łącznie z zakażeniami mieszanymi HBV i HCV (typ B+C)

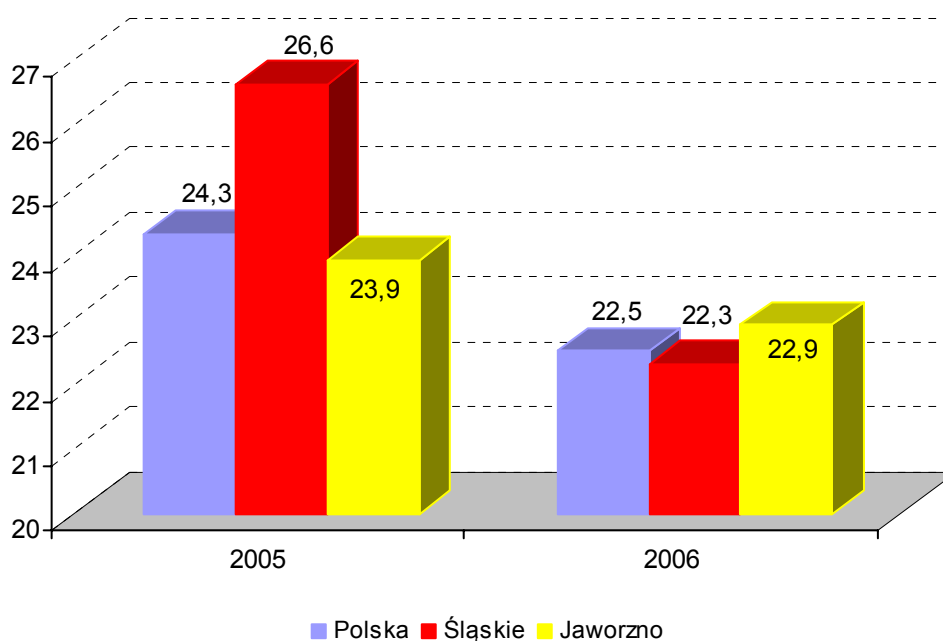
Źródło: Opracowano na podstawie danych Śląskiej Wojewódzkiej Stacji Sanitarno-Epidemiologicznej.

### ZACHOROWANIA NA GRUŻLICĘ

Zachorowania	Ogółem	
	2005	2006
	liczby bezwzględne	
Polska	9280	8593
Śląskie	1247	1042
<b>Powiat</b>	<b>23</b>	<b>22</b>
	wskaźniki na 100 000 ludności	
Polska	24,3	22,5
Śląskie	26,6	22,3
<b>Powiat</b>	<b>23,9</b>	<b>22,9</b>

Źródło: Opracowano na podstawie materiałów Instytutu Gruźlicy i Chorób Płuc oraz Wojewódzkiej Przychodni Chorób Płuc i Gruźlicy. (Dla powiatu według lokalizacji placówek udzielających świadczeń zdrowotnych).

### ZACHOROWANIA NA GRUŻLICĘ WSKAŹNIK NA 100 000 LUDNOŚCI

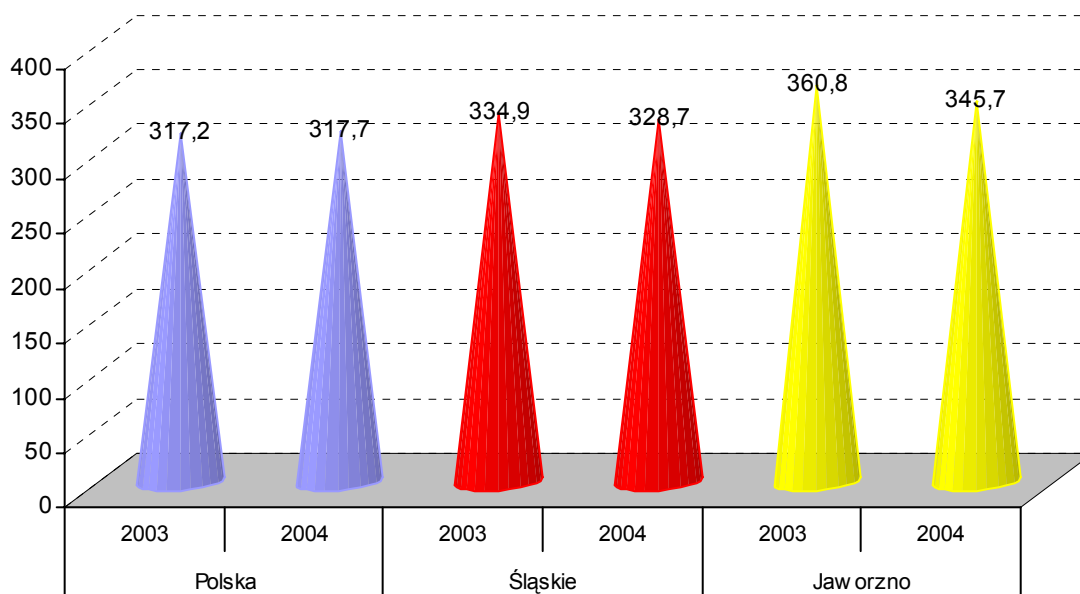


ZACHOROWANIA NA NOWOTWORY ZŁOŚLIWE WEDŁUG GRUP WIEKU

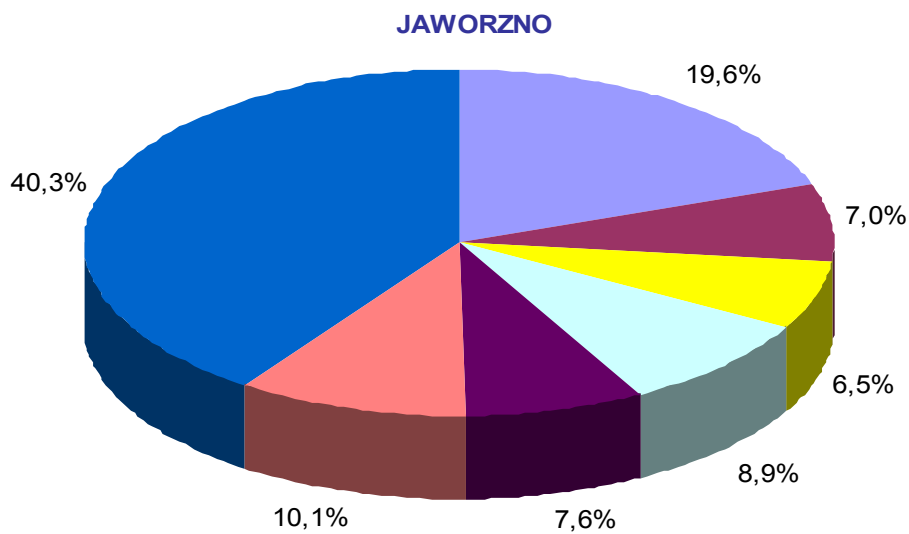
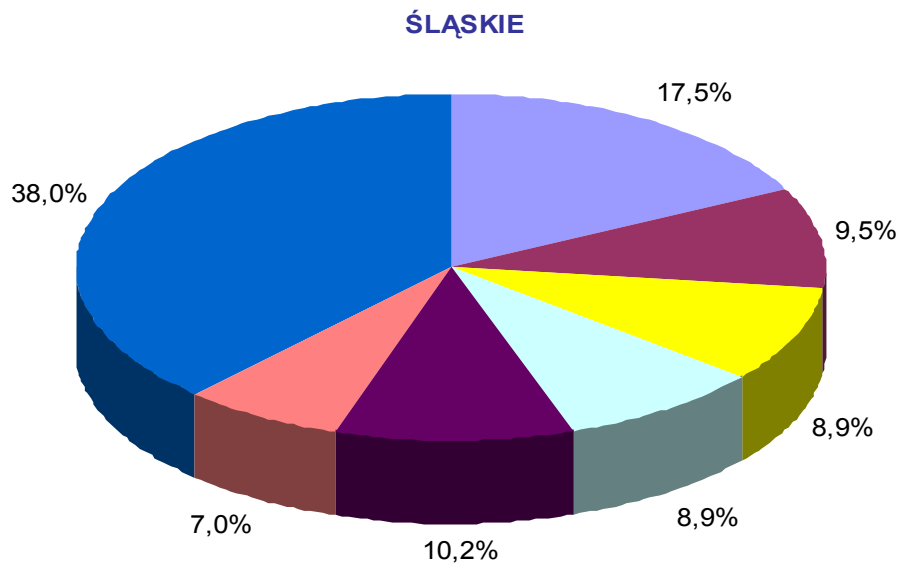
Wyszczególnienie	Śląskie		Powiat	
	2003	2004	2003	2004
	liczby bezwzględne			
Ogółem	15815	15473	349	334
Mężczyźni	8192	8066	165	171
Kobiety	7623	7407	184	163
	wskaźniki na 100 000 ludności			
Ogółem	334,9	328,7	360,8	345,7
Mężczyźni	358,5	354,3	349,2	363,0
Kobiety	312,7	304,6	371,8	329,3

Uwaga: Dane za rok 2004 są ostatnimi publikowanymi danymi odnośnie zachorowań na nowotwory złośliwe zawartymi w Biuletynie Statystycznym Centrum Onkologii -Instytut im. M. Skłodowskiej - Curie, Warszawa 2006.  
Źródło: Biuletyn Statystyczny Centrum Onkologii - Instytut im. M. Skłodowskiej - Curie, Warszawa 2006.

ZACHOROWANIA NA NOWOTWORY ZŁOŚLIWE OGÓŁEM  
W LATACH 2003– 2004



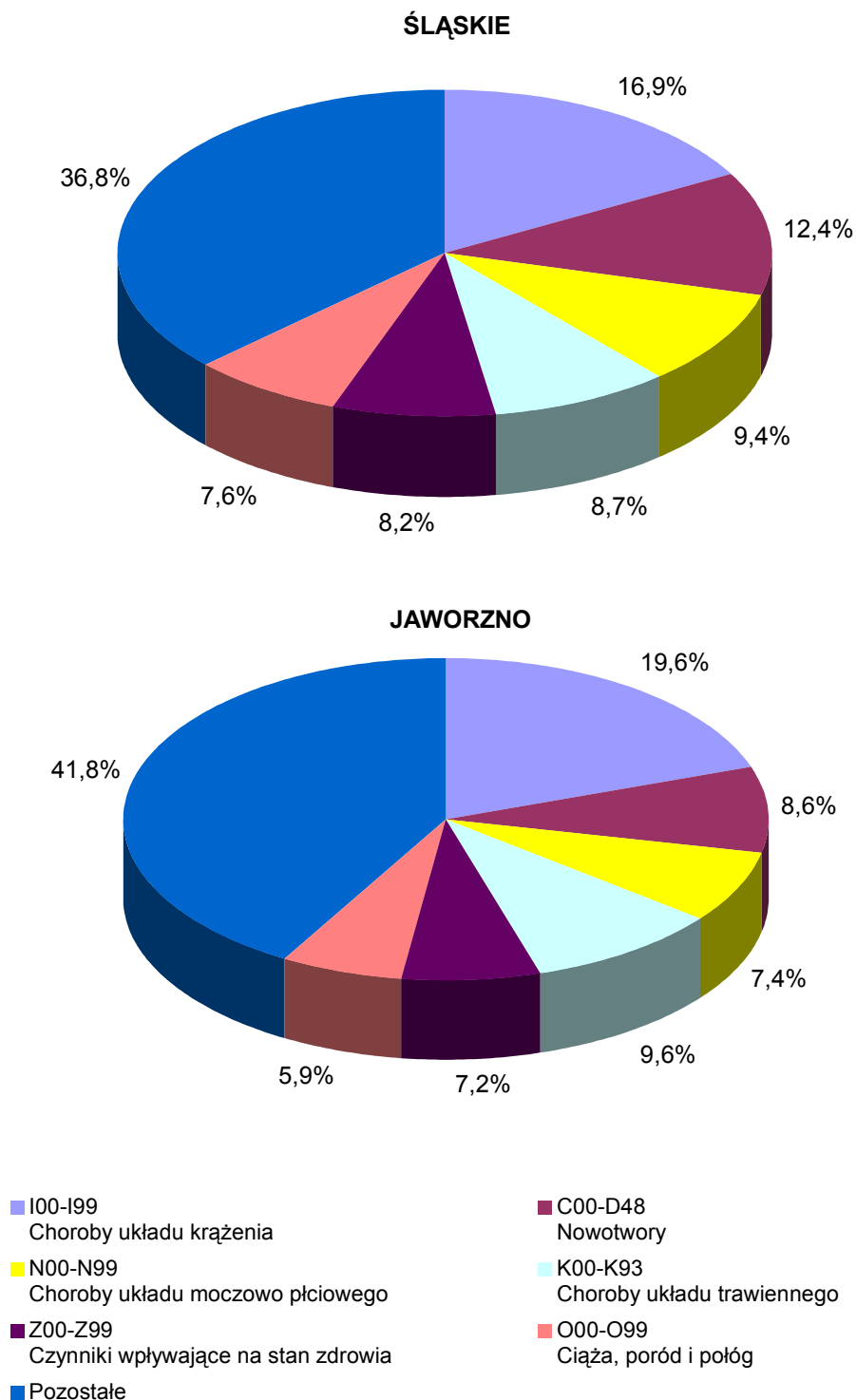
**STRUKTURA CHOROBY HOSPITALIZOWANEJ W 2005 ROKU  
NAJCZĘSTSZE PRZYCZYNY HOSPITALIZACJI**



- IX I00-I99 Choroby układu krążenia
- II C00-D48 Nowotwory
- XIV N00-N99 Choroby układu moczowo-płciowego
- XI K00-K99 Choroby układu trawiennego
- XXI Z00-Z99 Czynniki wpływające na stan zdrowia
- XIX S00-T98 Urazy, zatrucia i inne określone skutki działania czynników zewnętrznych
- Pozostałe

Uwaga: Według rozdziałów Międzynarodowej Klasyfikacji Chorób i Problemów Zdrowotnych, Rewizja X  
 Źródło: Opracowano na podstawie danych uzyskanych w oparciu o Komputerowy System "Karta Statystyczna" - Dział Analiz i Chorobowości Hospitalizowanej, Śląskie Centrum Zdrowia Publicznego w Katowicach

**STRUKTURA CHOROBY HOSPITALIZOWANEJ W 2006 ROKU  
NAJCZĘSTSZE PRZYCZYNY HOSPITALIZACJI**



Uwaga: Według rozdziałów Międzynarodowej Klasyfikacji Chorób i Problemów Zdrowotnych, Rewizja X

Źródło: Opracowano na podstawie danych uzyskanych w oparciu o Komputerowy System "Karta Statystyczna" - Dział Analiz i Chorobowości Hospitalizowanej, Śląskie Centrum Zdrowia Publicznego w Katowicach

**CHORZY LECZENI W JEDNOSTKACH LECZNICTWA AMBULATORYJNEGO  
DLA OSÓB Z ZABURZENIAMI PSYCHICZNYMI, OSÓB UZALEŻNIONYCH  
OD ALKOHOLU ORAZ INNYCH SUBSTANCJI PSYCHOAKTYWNYCH  
W LATACH 2005 - 2006**

A. Zaburzenia psychiczne (bez uzależnień)				
Wyszczególnienie	2005		2006	
	Liczby bezwzględne	Wskaźnik na 10 000 ludności	Liczby bezwzględne	Wskaźnik na 10 000 ludności
Śląskie				
Leczeni ogółem	136711	291,8	120577	258,2
w tym po raz pierwszy	37884	80,7	31254	66,8
Powiat				
Leczeni ogółem	3373	350,6	969	101,2
w tym po raz pierwszy	887	92,0	432	45,0
B. Zaburzenia spowodowane używaniem alkoholu				
Wyszczególnienie	2005		2006	
	Liczby bezwzględne	Wskaźnik na 10 000 ludności	Liczby bezwzględne	Wskaźnik na 10 000 ludności
Śląskie				
Leczeni ogółem	23124	49,3	23867	51,1
w tym po raz pierwszy	9061	19,3	10344	22,1
Powiat				
Leczeni ogółem	488	50,7	469	49,0
w tym po raz pierwszy	185	19,2	191	19,9
C. Zaburzenia spowodowane używaniem środków psychoaktywnych				
Wyszczególnienie	2005		2006	
	Liczby bezwzględne	Wskaźnik na 10 000 ludności	Liczby bezwzględne	Wskaźnik na 10 000 ludności
Śląskie				
Leczeni ogółem	4275	9,1	4435	9,5
w tym po raz pierwszy	1744	3,7	1918	4,1
Powiat				
Leczeni ogółem	20	2,1	-	-
w tym po raz pierwszy	13	1,3	-	-

Źródło: Opracowano na podstawie sprawozdania na formularzu MZ-15 Roczne sprawozdanie z działalności jednostki leczenia ambulatoryjnego dla osób z zaburzeniami psychicznymi, osób uzależnionych od alkoholu oraz innych substancji psychoaktywnych, według lokalizacji placówek udzielających świadczeń zdrowotnych.

**SZPITALE OGÓLNE**

Wyszczególnienie	Ogółem		W tym: wg organu założycielskiego <sup>a</sup>	
	2005	2006	2005	2006
Powiat				
Szpital	1	1	1	1
Łóżka ogółem	343	344	343	344
w tym na oddziałach :				
Chorób wewnętrznych	63	63	63	63
Kardiologicznych	32	32	32	32
Neurologicznych	32	32	32	32
Intensywnej terapii	6	7	6	7
Dziecięcych	30	30	30	30
Ginekologiczno - położniczych	40	40	40	40
Chirurgii ogólnej	46	46	46	46
Chirurgii dziecięcej	26	26	26	26
Urazowo - ortopedycznych	41	41	41	41
Otolaryngologicznych	27	27	27	27
Leczeni <sup>b</sup> ( w ciągu roku)	15083	14713	15083	14713
Osobodni leczenia ( w ciągu roku)	82805	78955	82805	78955
Wskaźnik łóżek na 10 000 ludności	35,5	36,3	35,5	36,3
Śląskie				
<i>Wskaźnik łóżek na 10 000 ludności</i>	57,4	57,0	25,8	25,4
<b>ZAKŁADY PIELEGNACYJNO - OPIEKUŃCZE I OPIEKUŃCZO - LECZNICZE</b>				
Wyszczególnienie	Ogółem		W tym: wg organu założycielskiego <sup>a</sup>	
	2005	2006	2005	2006
Powiat				
Zakłady	1	1	1	1
Liczba miejsc	50	50	50	50
Wskaźnik miejsc na 10 000 ludności	5,2	5,2	5,2	5,2
Śląskie				
<i>Wskaźnik miejsc na 10 000 ludności</i>	5,6	6,2	1,3	1,6

a Jednostki podległe samorządowi powiatu i gminy

b Bez ruchu międzyoddziałowego

Źródło :Opracowano na podstawie sprawozdań na form.: MZ - 29 o działalności szpitala ogólnego i MZ - 29A o działalności zakładu długoterminowej stacjonarnej opieki zdrowotnej.



**AMBULATORYJNA OPIEKA ZDROWOTNA**

Wyszczególnienie	2005		2006	
	Śląskie	Powiat	Śląskie	Powiat
Porady udzielone w specjalistycznej opiece zdrowotnej <sup>a</sup>				
Poradnie chorób wewnętrznych:		61565		39636
liczba porad na 10 000 ludności:	5095,6	6386,4	5329,0	4126,6
w tym:				
Alergologiczna:		8288		4789
liczba porad na 10 000 ludności:	779,7	859,8	691,4	498,6
Diabetologiczna:		13122		6901
liczba porad na 10 000 ludności:	698,7	1361,2	664,4	718,5
Nefrologiczna:		-		-
liczba porad na 10 000 ludności:	158,9	-	453,4	-
Kardiologiczna:		10590		11465
liczba porad na 10 000 ludności:	1427,0	1098,5	1427,9	1193,6
Poradnie innych specjalności zachowawczych:		126091		82614
liczba porad na 10 000 ludności:	7282,4	13080	6736,0	8601,1
w tym:				
Dermatologiczna:		38237		25022
liczba porad na 10 000 ludności:	2153,9	3966,5	1837,9	2605,1
Neurologiczna:		38935		26079
liczba porad na 10 000 ludności:	2118,2	4038,9	2093,3	2715,1
Onkologiczna:		831		884
liczba porad na 10 000 ludności:	633,1	86,2	649,2	92,0
Rehabilitacyja:		27019		17149
liczba porad na 10 000 ludności:	941,1	2802,8	910,0	1785,4
Chorób zakaźnych:		-		-
liczba porad na 10 000 ludności:	70,7	-	51,9	-
Poradnie opieki nad matką i dzieckiem:		72770		57225
liczba porad na 10 000 ludności:	4177,5	7548,8	3829,9	5957,8
w tym:				
Pediatryczna:		-		-
liczba porad na 10 000 ludności:	23,9	-	23,2	-

**AMBULATORYJNA OPIEKA ZDROWOTNA (dok.)**

Wyszczególnienie	2005		2006	
	Śląskie	Powiat	Śląskie	Powiat
Neonatologiczna:		238		269
liczba porad na 10 000 ludności:	29,2	24,7	19,3	28,0
Ginekologiczno-położnicza:		72532		56956
liczba porad na 10 000 ludności:	4115,4	7524,1	3736,1	5929,8
Poradnie zabiegowe:		163708		107786
liczba porad na 10 000 ludności:	11470,2	16982,2	12653,7	11221,7
w tym:				
Chirurgii ogólnej:		32787		22530
liczba porad na 10 000 ludności:	2625,5	3401,1	2399,9	2345,6
Chirurgii onkologicznej:		-		-
liczba porad na 10 000 ludności:	30,6	-	16,8	-
Urazowo-ortopedyczna:		33963		24500
liczba porad na 10 000 ludności:	2502,7	3523,1	2389,0	2550,7
Okulistyczna:		57925		37313
liczba porad na 10 000 ludności:	2972,5	6008,8	2839,3	3884,7
Otolaryngologiczna:		36047		19980
liczba porad na 10 000 ludności:	2155,9	3739,3	2161,3	2080,1
Urologiczna:		2986		3463
liczba porad na 10 000 ludności:	733,3	309,8	705,2	360,5
Poradnie stomatologiczne:		62484		55320
liczba porad na 10 000 ludności:	6681,1	6481,7	6028,8	5759,4
w tym:				
Ortodontyczna:		3263		2895
liczba porad na 10 000 ludności:	271,9	338,5	227,3	301,4
Protetyki stomatologicznej:		-		-
liczba porad na 10 000 ludności:	101,5	-	43,8	-
Chirurgii stomatologicznej:		-		-
liczba porad na 10 000 ludności:	118,7	-	97,1	-

a porady udzielone w publicznych i niepublicznych zakładach opieki zdrowotnej

Źródło: Opracowano na podstawie sprawozdania na formularzu Mz-12 oraz danych Urzędu Statystycznego w Katowicach.

**PERSONEL SŁUŻBY ZDROWIA <sup>a b</sup>**  
**Stan w dniu 31 XII**

Wyszczególnienie	2005	2006	2005			2006		
	Powiat		Polska	Śląskie	Powiat	Polska	Śląskie	Powiat
	liczby bezwzględne		liczba ludności na 1 osobę personelu					
lekarze	178	180	502	480	541	492	455	532
lekarze dentyści	18	26	3212	3002	5345	3128	3209	3684
pielęgniarki	387	393	213	186	249	213	186	244
położne	48	46	1832	1870	2005	1823	1822	2082
farmaceuci	63	62	1737	1835	1527	1699	1929	1545

Uwaga: Pielęgniarki łącznie z mgr pielęgniarstwa.

a zatrudnienie według podstawowego miejsca pracy

b zatrudnienie w publicznych i niepublicznych zakładach opieki zdrowotnej

Źródło: Opracowano na podstawie sprawozdania MZ-88 - Roczne sprawozdania o zatrudnieniu wybranego personelu służby zdrowia.

**PERSONEL SŁUŻBY ZDROWIA W LATACH 2005 - 2006**  
**LICZBA LUDNOŚCI NA 1 OSOBĘ PERSONELU MEDYCZNEGO**

