

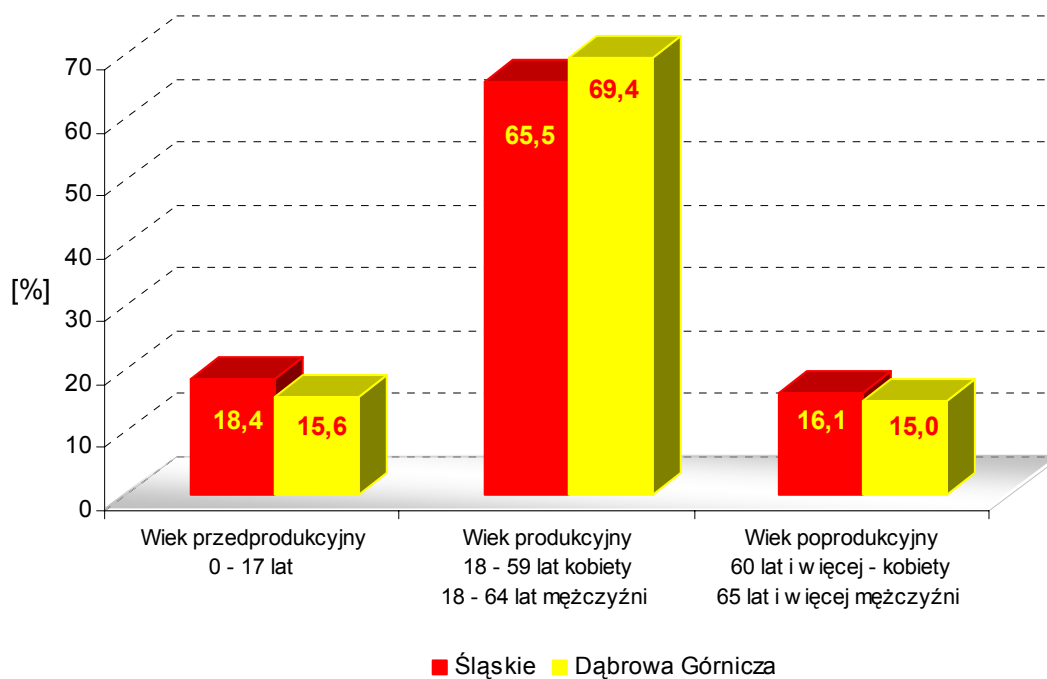


**POWIERZCHNIA I LUDNOŚĆ**  
Stan w dniu 31 XII

Wyszczególnienie	2005	2006
Powierzchnia w km <sup>2</sup>	188	188
Ludność - ogółem	130128	129559
Mężczyźni	62849	62483
Kobiety	67279	67076
Wiek przedprodukcyjny	20830	20231
Wiek produkcyjny	90312	89928
Wiek poprodukcyjny	18986	19400

Źródło: Opracowano na podstawie danych Urzędu Statystycznego w Katowicach.

**LUDNOŚĆ WEDŁUG GRUP EKONOMICZNYCH W 2006 ROKU**



**RYNEK PRACY. WYNAGRODZENIE**

Wyszczególnienie	2004		2005	
	liczba osób (w tys.)	w odsetkach	liczba osób (w tys.)	w odsetkach
		/śląskie=100,0/		/śląskie=100,0/
Zarejestrowani bezrobotni ogółem (stan w dniu 31 XII)				
Śląskie	309,7	100,0	281,3	100,0
mężczyźni	138,2	44,6	121,9	43,3
kobiety	171,5	55,4	159,4	56,7
Powiat	12,1	3,9	10,8	3,8
Powiat		/ogółem=100,0/		/ogółem=100,0/
mężczyźni	5,2	43,0	4,6	42,6
kobiety	6,9	57,0	6,2	57,4
Przeciętne miesięczne wynagrodzenie brutto w zł <sup>b</sup>				
Śląskie		2488,62		2587,07
Powiat		2519,76		2641,41

b Bez podmiotów gospodarczych o liczbie pracujących do 9 osób.

Źródło: Opracowano na podstawie danych Urzędu Statystycznego w Katowicach.

**OCHRONA ŚRODOWISKA**

Wyszczególnienie	Powiat	
	2004	2005
Emisja zanieczyszczeń powietrza atmosferycznego		
- pyłowych tys.t	5,5	3,9
- gazowych w tys.t	4785,7	4358,5
Redukcja przemysłowych zanieczyszczeń powietrza atmosferycznego <sup>a</sup>		
- pyłowych w %	98,7	98,9
- gazowych w %	2,5 <sup>b</sup>	3,0 <sup>b</sup>

a Zanieczyszczenia zatrzymane lub zneutralizowane w % zanieczyszczeń wytworzonych

b bez dwutlenku węgla

Źródło: Opracowano na podstawie danych Urzędu Statystycznego w Katowicach.

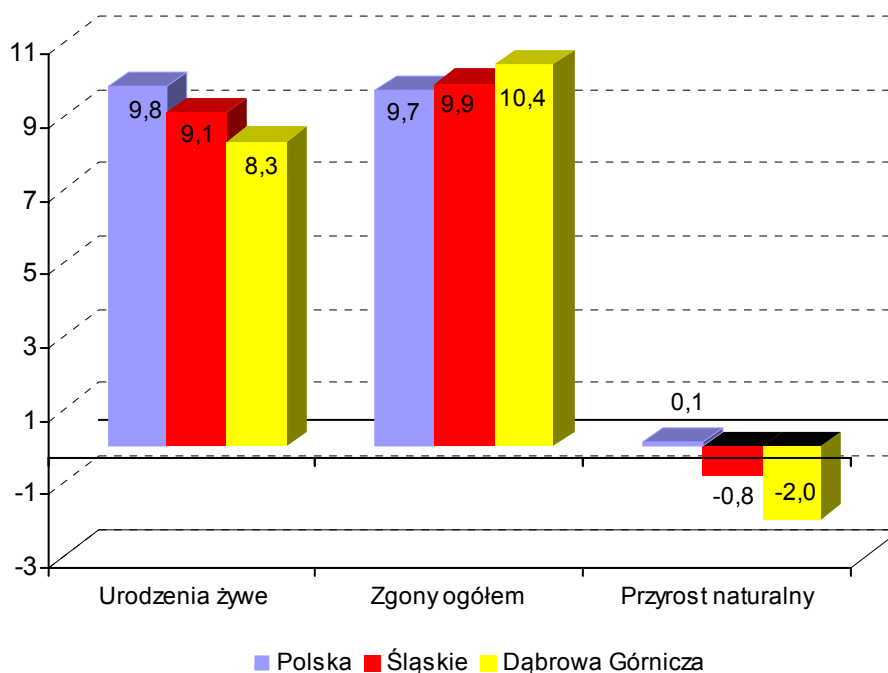
**RUCH NATURALNY LUDNOŚCI W LATACH 2005– 2006**  
**Stan w dniu 31 XII**

Wyszczególnienie	2005		2006	
	Liczby bezwzględne			
Urodzenia żywe	1054		1084	
Zgony	1391		1349	
w tym niemowląt	9		7	
Przyrost naturalny	-337		-265	
	Współczynniki na 1000 ludności			
	Śląskie	Powiat	Śląskie	Powiat
Urodzenia żywe	8,7	8,1	9,1	8,3
Zgony	9,9	10,6	9,9	10,4
w tym niemowląt <sup>a</sup>	7,4	8,5	7,3	6,5
Przyrost naturalny	-1,2	-2,6	-0,8	-2,0

a na 1000 urodzeń żywych

Źródło: Opracowano na podstawie danych Urzędu Statystycznego w Katowicach.

**RUCH NATURALNY LUDNOŚCI W 2006 ROKU**



**PRZECIĘTNE DALSZE TRWANIE ŻYCIA W 2006 ROKU**

Wyszczególnienie	Mężczyźni			Kobiety		
	w wieku lat					
	0	30	60	0	30	60
Polska	70,93	42,31	17,65	79,62	50,45	22,84
Śląskie	70,50	41,89	17,38	78,77	49,67	22,23
Powiat <sup>a</sup>	70,10	41,70	17,10	78,50	49,60	21,50

<sup>a</sup> ostatnie dostępne dane za rok 2002

Źródło: Opracowano na podstawie danych Urzędu Statystycznego w Katowicach.

**ZGONY WEDŁUG NAJCZĘSTSZYCH PRZYCZYŃ**

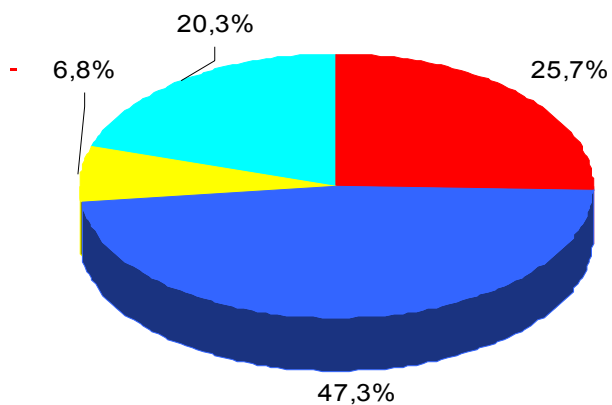
Wyszczególnienie		Ogółem (A00-R99), (V01-Y89) i (U01)	w tym:		
			Nowotwory (C00-D48)	Choroby układu krążenia (I00-I99)	Zewnętrzne przyczyny zachorowania i zgonu (V01-Y89)
			na 100 000 ludności		
Śląskie	2004	968,6	251,2	467,4	64,5
	2005	987,0	253,6	466,7	66,7
Powiat	2004	998,3	267,5	439,0	78,5
	2005	1064,6	274,8	505,1	63,5

Źródło: Obliczenia własne na podstawie danych Urzędu Statystycznego.

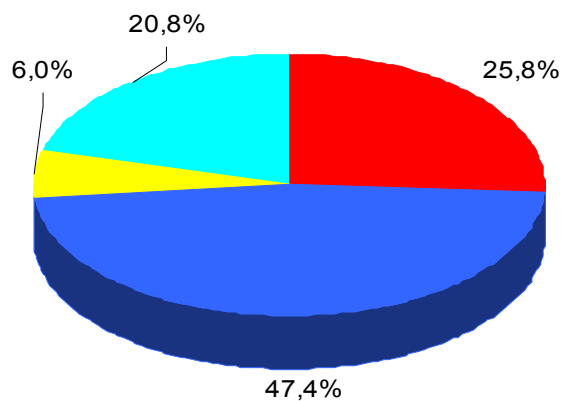
STRUKTURA GŁÓWNYCH PRZYCZYŃ ZGONÓW

2005

Śląskie

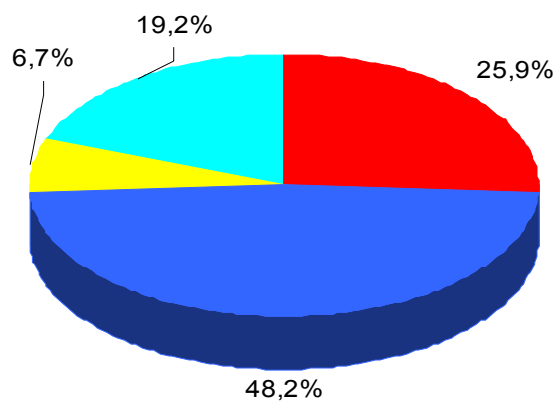


Dąbrowa Górnicza

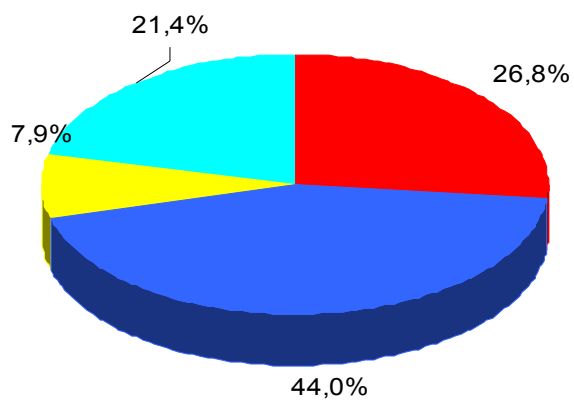


2004

Śląskie



Dąbrowa Górnicza



Przyczyny zgonów w edług Międzynarodowej Statystycznej Klasyfikacji Chorób i Problemów Zdrowotnych, Rewizji >



Choroby układu krążenia



Nowotwory



Zewnętrzne przyczyny zachorowania i zgonu



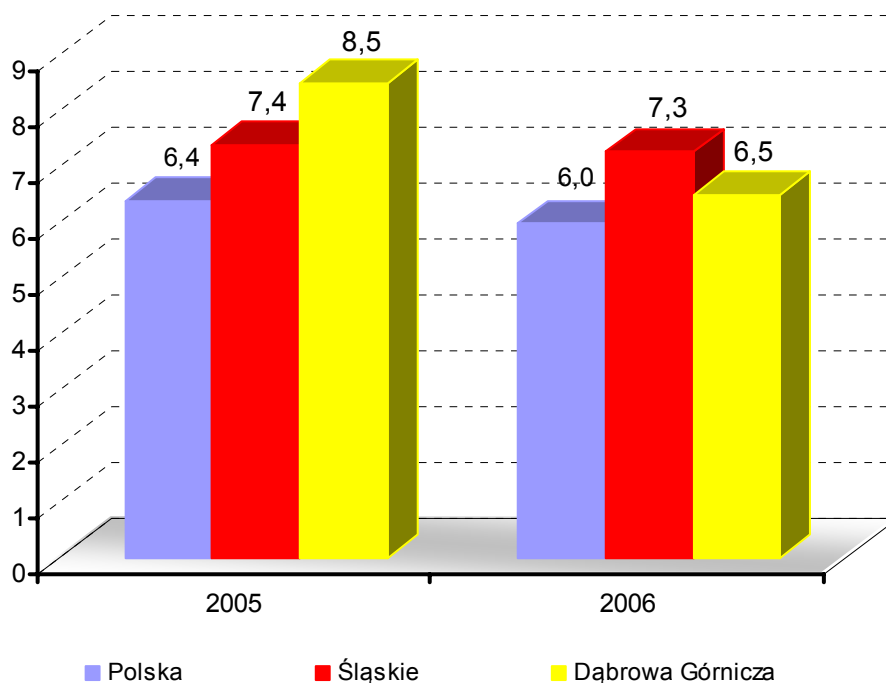
Pozostałe

## ZGONY NIEMOWLĄT

Wyszczególnienie	Lata	
	2005	2006
Liczby bezwzględne	9	7
Na 1 000 urodzeń żywych	8,5	6,5
Kolejność miejsc według wysokości współczynnika /licząc od najniższego/	25	15

Źródło: Opracowano na podstawie danych Urzędu Statystycznego.

### ZGONY NIEMOWLĄT W LATACH 2005 – 2006 NA 1000 URODZEŃ ŻYWYCH



**DANE O STANIE ZDROWIA OSÓB W WIEKU 19 LAT I WIĘCEJ  
BĘDĄCYCH POD OPIEKĄ LEKARZA PODSTAWOWEJ OPIEKI ZDROWOTNEJ  
(RODZINNEGO)**

Rozpoznanie - według najczęstszych schorzeń (kod wg ICD 10)	2005				2006			
	Śląskie		Powiat		Śląskie		Powiat	
	Osoby, u których stwierdzono schorzenia ogółem (stan w dniu 31 XII)	w tym osoby, u których stwierdzono schorzenia po raz pierwszy w roku sprawozda wczym	Osoby, u których stwierdzono schorzenia ogółem (stan w dniu 31 XII)	w tym osoby, u których stwierdzono schorzenia po raz pierwszy w roku sprawozda wczym	Osoby, u których stwierdzono schorzenia ogółem (stan w dniu 31 XII)	w tym osoby, u których stwierdzono schorzenia po raz pierwszy w roku sprawozda wczym	Osoby, u których stwierdzono schorzenia ogółem (stan w dniu 31 XII)	w tym osoby, u których stwierdzono schorzenia po raz pierwszy w roku sprawozda wczym
	Liczby bezwzględne							
Choroby tarczycy E00-E07	36676	5466	1310	293	38379	5034	1077	184
Cukrzyca E10-E14	102899	10668	2121	345	110069	10133	1954	283
Choroby układu krążenia I00-I99	403056	42987	7693	1424	433371	40229	8608	1068
Przewlekły nieżyt oskrzeli, dychawica oskrzelowa J40-J47	64548	8322	2057	308	66203	6738	1841	194
Przewlekłe choroby układu trawiennego K25-K93	95070	11540	2707	434	98210	9859	2944	350
Choroby układu mięśniowo- kostnego i tkanki łącznej M00-M99	120271	12934	3009	409	129589	11626	2880	248
	wskaźniki na 10 000 ludności <sup>a</sup>							
Choroby tarczycy E00-E07	100,3	15,0	124,1	27,8	104,4	13,7	101,6	17,4
Cukrzyca E10-E14	281,3	29,3	200,9	32,7	299,5	27,6	184,3	26,8
Choroby układu krążenia I00-I99	1101,7	117,9	728,7	135,1	1179,3	109,7	811,9	101,0
Przewlekły nieżyt oskrzeli, dychawica oskrzelowa J40-J47	176,4	22,8	194,8	29,2	180,2	18,4	173,6	18,4
Przewlekłe choroby układu trawiennego K25-K93	240,4	31,7	256,4	41,2	267,3	26,9	277,7	33,1
Choroby układu mięśniowo- kostnego i tkanki łącznej M00-M99	328,8	35,5	285,0	38,8	352,7	31,7	271,6	23,5

a obliczono do ludności w wieku 20 lat i więcej

Źródło: Opracowano na podstawie sprawozdania "Mz 11- roczne sprawozdanie o działalności i zatrudnieniu w podstawowej opiece zdrowotnej", według lokalizacji placówek udzielających świadczeń zdrowotnych.



**DANE O STANIE ZDROWIA DZIECI I MŁODZIEŻY W WIEKU 0-18 LAT  
BĘDĄCYCH POD OPIEKĄ LEKARZA PODSTAWOWEJ OPIEKI ZDROWOTNEJ (RODZINNEGO)  
WSKAŹNIKI NA 10 000 LUDNOŚCI <sup>a</sup>**

Rozpoznanie - według najczęstszych schorzeń (kod wg ICD 10)		2005				2006			
		Śląskie		Powiat		Śląskie		Powiat	
		Osoby, u których stwierdzono schorzenia ogółem	w tym osoby, u których stwierdzono schorzenia po raz pierwszy w okresie sprawozda wczym	Osoby, u których stwierdzono schorzenia ogółem	w tym osoby, u których stwierdzono schorzenia po raz pierwszy w okresie sprawozda wczym	Osoby, u których stwierdzono schorzenia ogółem	w tym osoby, u których stwierdzono schorzenia po raz pierwszy w okresie sprawozda wczym	Osoby, u których stwierdzono schorzenia ogółem	w tym osoby, u których stwierdzono schorzenia po raz pierwszy w okresie sprawozda wczym
Niedokrwistość D50-D59		63,9	20,4	152,7	39,4	68,4	21,8	158,5	28,7
Niedożywienie E40-E46		52,1	9,1	72,1	15,9	54,0	9,8	91,8	25,8
Otyłość E65-E68		123,8	22,5	161,3	27,5	126,5	20,7	191,7	50,3
Zaburzenia refrakcji i akomodacji oka H52		426,9	61,5	413,4	92,3	415,1	50,4	431,8	91,1
Alergie	Dychawica oskrzelowa J45	183,7	30,0	283,5	56,1	196,6	29,1	332,8	52,4
	Pokarmowe K52.2	97,4	22,5	203,2	37,0	97,4	22,2	215,5	40,8
	Skórne L27.2	110,2	26,5	193,1	48,2	111,4	22,4	215,5	43,3
Zniekształcenia kręgosłupa M40-M41		579,2	97,4	804,0	158,8	586,3	87,8	817,6	175,9
Choroby układu moczowego N00-N23		71,7	13,8	236,6	65,3	70,0	11,6	250,3	25,8
Zaburzenia rozwoju R62		103,5	17,9	150,7	34,2	109,1	15,2	180,6	28,7
w tym	fizycznego R62.8	67,8	11,7	77,4	13,9	71,8	10,2	92,2	12,5
	psychomotorycznego R62.0	30,6	5,1	73,3	20,3	30,7	5,0	76,9	8,3

<sup>a</sup> obliczono dla ludności w wieku od 0 do 19 lat

Źródło: Opracowano na podstawie sprawozdania Mz 11- roczne sprawozdanie o działalności i zatrudnieniu w podstawowej opiece zdrowotnej, według lokalizacji placówek udzielających świadczeń zdrowotnych.

**ZACHOROWANIA NA CHOROBY ZAKAŻNE**

Wyszczególnienie		Powiat			
		2005		2006	
Według X Rewizji Międzynarodowej Klasyfikacji Chorób i Problemów Zdrowotnych		w liczbach bezwzględnych			
Dur brzuszny	/A 01.0/	-	-	-	-
Czerwonka bakteryjna	/A 03/	-	-	-	-
Krztusiec	/A 37/	5	-	-	-
Szkarlatyna (płonica)	/A 38/	25	51	-	-
Odra	/B 05/	1	-	-	-
Grypa	/J10;J11/	-	-	-	-
Wirusowe zapalenie wątroby:	/B15-B19/	5	6	-	-
w tym typu B	/B16; B18.0-B18.1/	3	4	-	-
Świnka (nagminne zapalenie przyusznic)	/B26/	387	21	-	-
Bakteryjne zatrucia pokarmowe:	/A02.0;A05/	46	41	-	-
w tym salmonelozy	/A02.0/	44	38	-	-
		na 100 000 ludności			
		Śląskie		Powiat	
		2005	2006	2005	2006
Dur brzuszny	/A 01.0/	-	-	-	-
Czerwonka bakteryjna	/A 03/	0,1	0,02	-	-
Krztusiec	/A 37/	3,2	2,3	3,8	-
Szkarlatyna (płonica)	/A 38/	26,5	30,3	19,2	39,3
Odra	/B 05/	0,1	0,2	0,8	-
Grypa	/J10;J11/	-	0,02	-	-
Wirusowe zapalenie wątroby:	/B15-B19/	11,7	11,4	3,8	4,6
w tym typu B	/B16; B18.0-B18.1/	4,7*	4,9*	2,3	3,1
Świnka (nagminne zapalenie przyusznic)	/B26/	209,6	29,7	296,5	16,2
Bakteryjne zatrucia pokarmowe:	/A02.0;A05/	43,7	44,5	35,2	31,6
w tym salmonelozy	/A02.0/	26,3	24,5	33,7	29,3

\* łącznie z zakażeniami mieszanymi HBV i HCV (typ B+C)

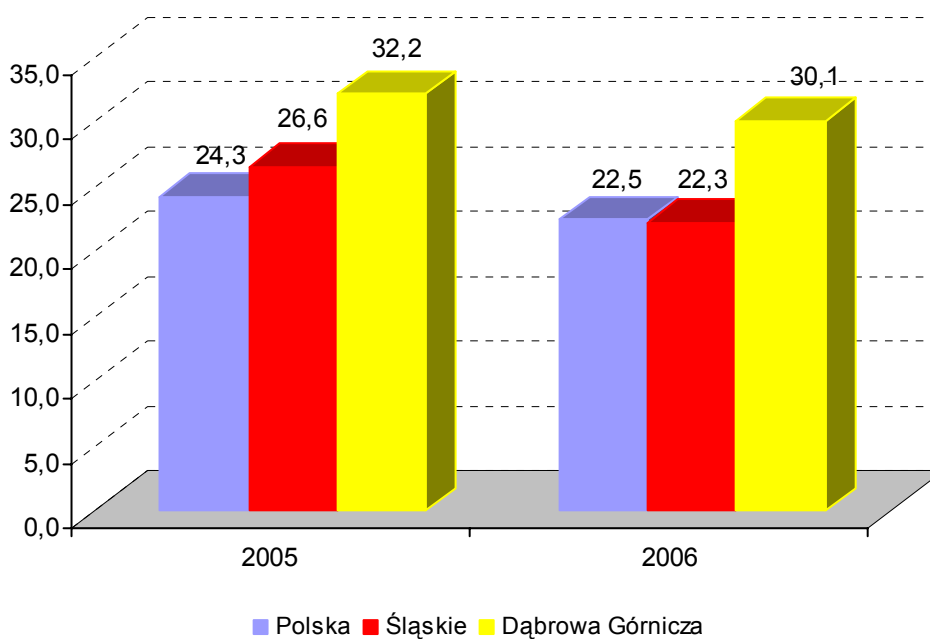
Źródło: Opracowano na podstawie danych Śląskiej Wojewódzkiej Stacji Sanitarno-Epidemiologicznej.

### ZACHOROWANIA NA GRUŻLICĘ

Zachorowania	Ogółem	
	2005	2006
	liczby bezwzględne	
Polska	9280	8593
Śląskie	1247	1042
<b>Powiat</b>	<b>42</b>	<b>39</b>
	wskaźniki na 100 000 ludności	
Polska	24,3	22,5
Śląskie	26,6	22,3
<b>Powiat</b>	<b>32,2</b>	<b>30,1</b>

Źródło: Opracowano na podstawie materiałów Instytutu Gruźlicy i Chorób Płuc oraz Wojewódzkiej Przychodni Chorób Płuc i Gruźlicy. (Dla powiatu według lokalizacji placówek udzielających świadczeń zdrowotnych).

### ZACHOROWANIA NA GRUŻLICĘ WSKAŹNIK NA 100 000 LUDNOŚCI

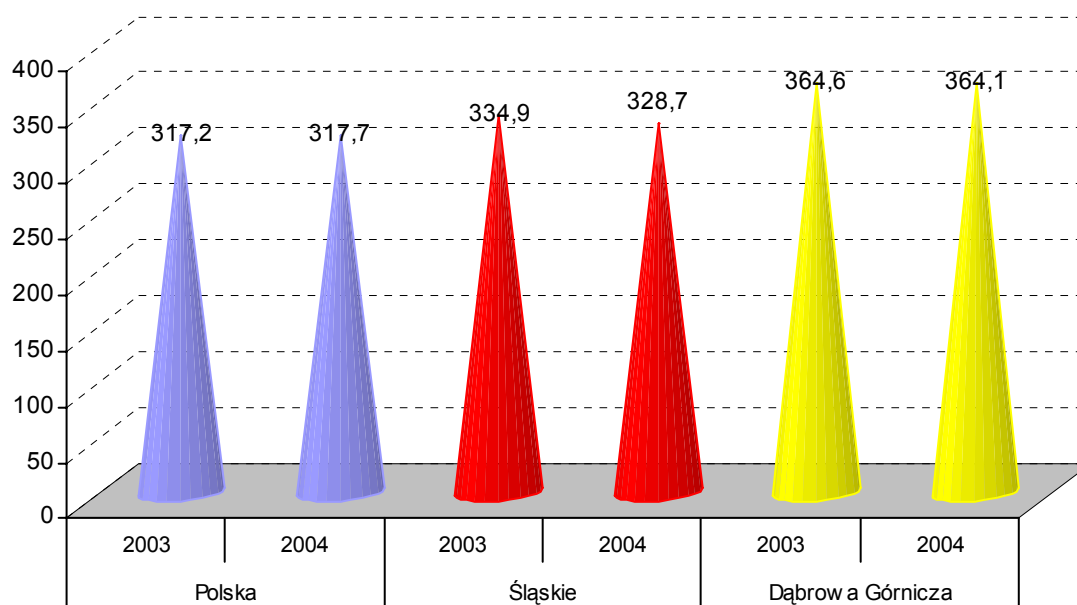


**ZACHOROWANIA NA NOWOTWORY ZŁOŚLIWE WEDŁUG GRUP WIEKU**

Wyszczególnienie	Śląskie		Powiat	
	2003	2004	2003	2004
	liczby bezwzględne			
Ogółem	15815	15473	480	477
Mężczyźni	8192	8066	241	259
Kobiety	7623	7407	239	218
	wskaźniki na 100 000 ludności			
Ogółem	334,9	328,7	364,6	364,1
Mężczyźni	358,5	354,3	318,6	409,1
Kobiety	312,7	304,6	351,5	322,0

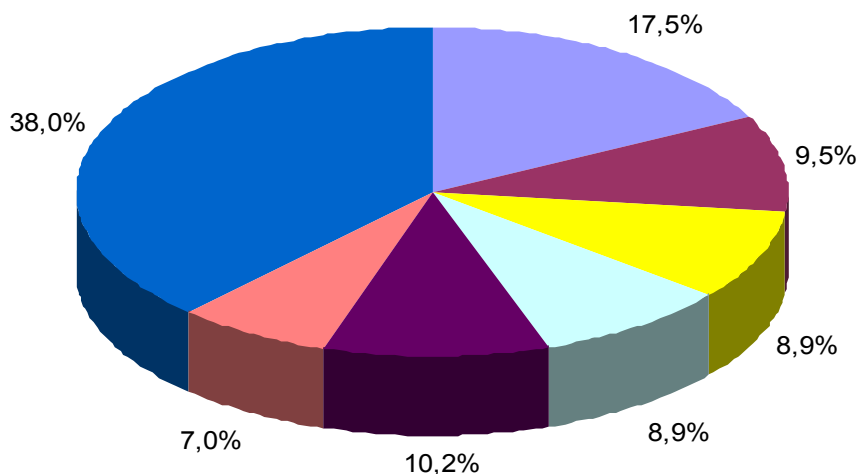
Uwaga: Dane za rok 2004 są ostatnimi publikowanymi danymi odnośnie zachorowań na nowotwory złośliwe zawartymi w Biuletynie Statystycznym Centrum Onkologii - Instytut im. M. Skłodowskiej - Curie, Warszawa 2006.  
 Źródło: Biuletyn Statystyczny Centrum Onkologii - Instytut im. M. Skłodowskiej - Curie, Warszawa 2006

**ZACHOROWANIA NA NOWOTWORY ZŁOŚLIWE OGÓŁEM  
W LATACH 2003 – 2004**

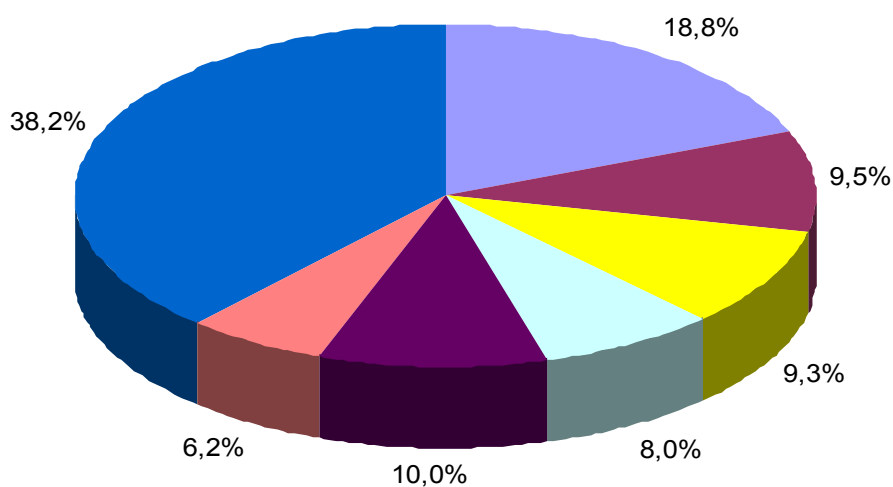


**STRUKTURA CHOROBY HOSPITALIZOWANEJ W 2005 ROKU  
NAJCZĘSTSZE PRZYCZYNY HOSPITALIZACJI**

**ŚLĄSKIE**



**DĄBROWA GÓRNICZA**

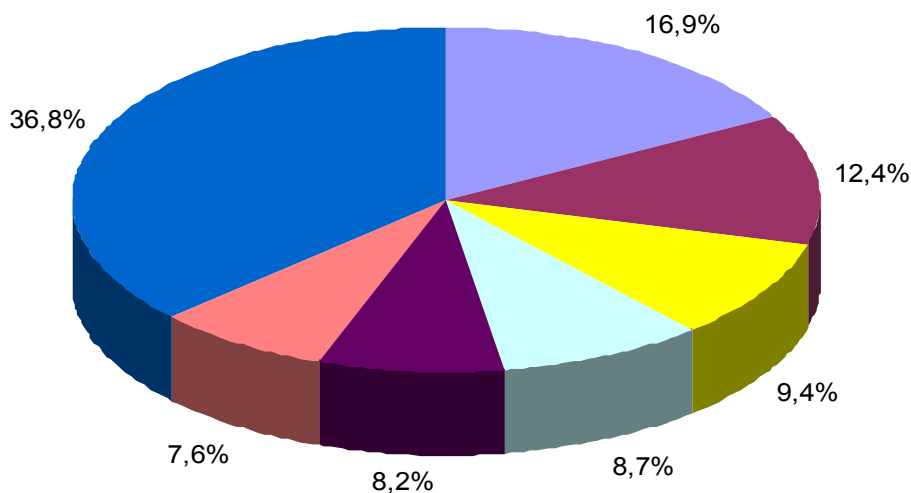


- IX I00-I99 Choroby układu krążenia
- II C00-D48 Nowotwory
- XIV N00-N99 Choroby układu moczowo-płciowego
- XI K00-K99 Choroby układu trawiennego
- XXI Z00-Z99 Czynniki wpływające na stan zdrowia
- XIX S00-T98 Urazy, zatrucia i inne określone skutki działania czynników zewnętrznych
- Pozostałe

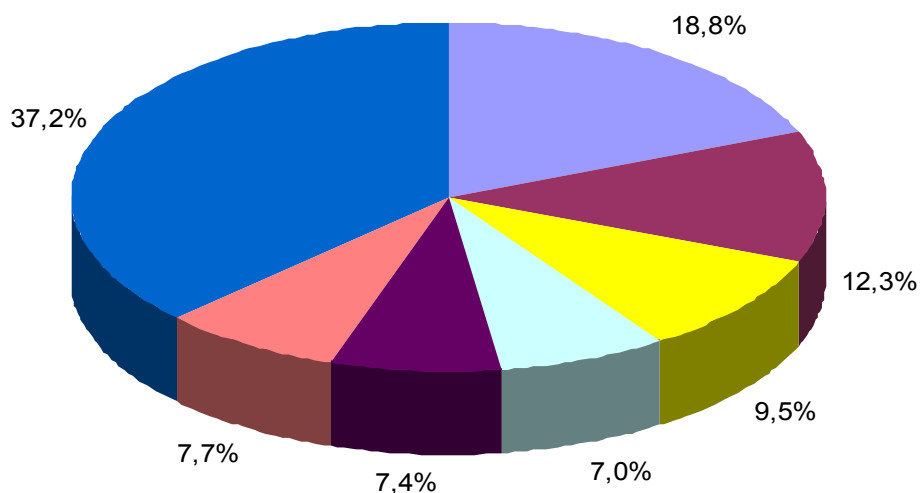
Uwaga: Według rozdziałów Międzynarodowej Klasyfikacji Chorób i Problemów Zdrowotnych, Rewizja X  
Źródło: Opracowano na podstawie danych uzyskanych w oparciu o Komputerowy System "Karta Statystyczna" - Dział Analiz i Chorobowości Hospitalizowanej, Śląskie Centrum Zdrowia Publicznego w Katowicach

**STRUKTURA CHOROBY HOSPITALIZOWANEJ W 2006 ROKU  
NAJCZĘSTSZE PRZYCZYNY HOSPITALIZACJI**

**ŚLĄSKIE**



**DĄBROWA GÓRNICZA**



- |  |                                       |
|--|---------------------------------------|
| I00-I99<br>Choroby układu krążenia             | C00-D48<br>Nowotwory                  |
| N00-N99<br>Choroby układu moczowo płciowego    | K00-K93<br>Choroby układu trawiennego |
| Z00-Z99<br>Czynniki wpływające na stan zdrowia | O00-O99<br>Ciąża, poród i połóg       |
| Pozostałe                                      |                                       |

Uwaga: Według rozdziałów Międzynarodowej Klasyfikacji Chorób i Problemów Zdrowotnych, Rewizja X  
Źródło: Opracowano na podstawie danych uzyskanych w oparciu o Komputerowy System "Karta Statystyczna" - Dział Analiz i Chorobowości Hospitalizowanej, Śląskie Centrum Zdrowia Publicznego w Katowicach

**CHOROZY LECZENI W JEDNOSTKACH LECZNICTWA AMBULATORYJNEGO  
DLA OSÓB Z ZABURZENIAMI PSYCHICZNYMI, OSÓB UZALEŻNIONYCH  
OD ALKOHOLU ORAZ INNYCH SUBSTANCJI PSYCHOAKTYWNYCH  
W LATACH 2005 - 2006**

A. Zaburzenia psychiczne (bez uzależnień)				
Wyszczególnienie	2005		2006	
	Liczby bezwzględne	Wskaźnik na 10 000 ludności	Liczby bezwzględne	Wskaźnik na 10 000 ludności
Śląskie				
Leczeni ogółem	136711	291,8	120577	258,2
w tym po raz pierwszy	37884	80,7	31254	66,8
Powiat				
Leczeni ogółem	1336	102,7	4418	341,0
w tym po raz pierwszy	599	45,9	950	73,2
B. Zaburzenia spowodowane używaniem alkoholu				
Wyszczególnienie	2005		2006	
	Liczby bezwzględne	Wskaźnik na 10 000 ludności	Liczby bezwzględne	Wskaźnik na 10 000 ludności
Śląskie				
Leczeni ogółem	23124	49,3	23867	51,1
w tym po raz pierwszy	9061	19,3	10344	22,1
Powiat				
Leczeni ogółem	45	3,5	790	61,0
w tym po raz pierwszy	38	2,9	294	22,7
C. Zaburzenia spowodowane używaniem środków psychoaktywnych				
Wyszczególnienie	2005		2006	
	Liczby bezwzględne	Wskaźnik na 10 000 ludności	Liczby bezwzględne	Wskaźnik na 10 000 ludności
Śląskie				
Leczeni ogółem	4275	9,1	4435	9,5
w tym po raz pierwszy	1744	3,7	1918	4,1
Powiat				
Leczeni ogółem	4	0,3	9	0,7
w tym po raz pierwszy	3	0,2	3	0,2

Źródło: Opracowano na podstawie sprawozdania na formularzu MZ-15 Roczne sprawozdanie z działalności jednostki leczenia ambulatoryjnego dla osób z zaburzeniami psychicznymi, osób uzależnionych od alkoholu oraz innych substancji psychoaktywnych, według lokalizacji placówek udzielających świadczeń zdrowotnych.

**SZPITALA OGÓLNE**

Wyszczególnienie	Ogółem		W tym: wg organu założycielskiego <sup>a</sup>	
	2005	2006	2005	2006
Powiat				
Szpitala	2	2	1	1
Łóżka ogółem	501	501	488	488
w tym na oddziałach :				
Chorób wewnętrznych	76	76	76	76
Kardiologicznych	51	51	38	38
Nefrologiczny	18	18	18	18
Neurologicznych	44	44	44	44
Intensywnej terapii	8	8	8	8
Rehabilitacyjnych	28	28	28	28
Dziecięcych	25	25	25	25
Ginekologiczno - położniczych	40	40	40	40
Chirurgii ogólnej	45	45	45	45
Urazowo - ortopedycznych	48	48	48	48
Okulistycznych	26	26	26	26
Otolaryngologicznych	32	32	32	32
Psychiatrycznych	60	60	60	60
Leczeni <sup>b</sup> (w ciągu roku)	15561	16885	15303	15525
Osobodni leczenia (w ciągu roku)	138693	136695	137982	133660
Wskaźnik łóżek na 10 000 ludności	38,5	38,7	37,5	37,7
Śląskie				
<i>Wskaźnik łóżek na 10 000 ludności</i>	57,4	57,0	25,8	25,4
<b>ZAKŁADY PIELĘGNACYJNO - OPIEKUŃCZE I OPIEKUŃCZO - LECZNICZE</b>				
Wyszczególnienie	Ogółem		W tym: wg organu założycielskiego <sup>a</sup>	
	2005	2006	2005	2006
Powiat				
Zakłady	1	1	-	-
Liczba miejsc	30	30	-	-
Wskaźnik miejsc na 10 000 ludności	2,3	2,3	-	-
Śląskie				
<i>Wskaźnik miejsc na 10 000 ludności</i>	5,6	6,2	1,3	1,6

a Jednostki podległe samorządowi powiatu i gminy

b Bez ruchu międzyoddziałowego

Źródło : Opracowano na podstawie sprawozdań na form.: MZ - 29 o działalności szpitala ogólnego i MZ - 29A o działalności zakładu długoterminowej stacjonarnej opieki zdrowotnej.



**AMBULATORYJNA OPIEKA ZDROWOTNA**

Wyszczególnienie	2005		2006	
	Śląskie	Powiat	Śląskie	Powiat
Porady udzielone w specjalistycznej opiece zdrowotnej <sup>a</sup>				
Poradnie chorób wewnętrznych:		66048		65118
liczba porad na 10 000 ludności:	5095,6	5059,6	5329,0	5018,6
w tym:				
Alergologiczna:		6053		5853
liczba porad na 10 000 ludności:	779,7	463,7	691,4	451,1
Diabetologiczna:		10082		10775
liczba porad na 10 000 ludności:	698,7	772,3	664,4	830,4
Nefrologiczna:		1942		1960
liczba porad na 10 000 ludności:	158,9	148,8	453,4	151,1
Kardiologiczna:		14923		14757
liczba porad na 10 000 ludności:	1427,0	1143,2	1427,9	1137,3
Poradnie innych specjalności		129676		90441
liczba porad na 10 000 ludności:	7282,4	9933,8	6736,0	6970,2
w tym:				
Dermatologiczna:		28269		26659
liczba porad na 10 000 ludności:	2153,9	2165,5	1837,9	2054,6
Neurologiczna:		36663		33668
liczba porad na 10 000 ludności:	2118,2	2808,6	2093,3	2594,8
Onkologiczna:		1457		1587
liczba porad na 10 000 ludności:	633,1	111,6	649,2	122,3
Rehabilitacyja:		8724		8430
liczba porad na 10 000 ludności:	941,1	668,3	910,0	649,7
Chorób zakaźnych:		-		-
liczba porad na 10 000 ludności:	70,7	-	51,9	-
Poradnie opieki nad matką i dzieckiem:		56766		62372
liczba porad na 10 000 ludności:	4177,5	4348,6	3829,9	4807,0
w tym:				
Pediatryczna:		33		41
liczba porad na 10 000 ludności:	23,9	2,5	23,2	3,2

**AMBULATORYJNA OPIEKA ZDROWOTNA (dok.)**

Wyszczególnienie	2005		2006	
	Śląskie	Powiat	Śląskie	Powiat
Neonatologiczna:		564		405
liczba porad na 10 000 ludności:	29,2	43,2	19,3	31,2
Ginekologiczno-położnicza:		53581		61926
liczba porad na 10 000 ludności:	4115,4	4104,6	3736,1	4772,6
Poradnie zabiegowe:		161240		154341
liczba porad na 10 000 ludności:	11470,2	12351,8	12653,7	11895,0
w tym:				
Chirurgii ogólnej:		27558		30696
liczba porad na 10 000 ludności:	2625,5	2111,1	2399,9	2365,7
Chirurgii onkologicznej:		-		-
liczba porad na 10 000 ludności:	30,6	-	16,8	-
Urazowo-ortopedyczna:		37850		35461
liczba porad na 10 000 ludności:	2502,7	2899,5	2389,0	2733,0
Okulistyczna:		39290		35861
liczba porad na 10 000 ludności:	2972,5	3009,8	2839,3	2763,8
Otolaryngologiczna:		38373		40602
liczba porad na 10 000 ludności:	2155,9	2939,6	2161,3	3129,2
Urologiczna:		13136		11721
liczba porad na 10 000 ludności:	733,3	1006,3	705,2	903,3
Poradnie stomatologiczne:		122770		125867
liczba porad na 10 000 ludności:	6681,1	9404,8	6028,8	9700,5
w tym:				
Ortodontyczna:		4294		673
liczba porad na 10 000 ludności:	271,9	328,9	227,3	51,9
Protetyki stomatologicznej:		1167		932
liczba porad na 10 000 ludności:	101,5	89,4	43,8	71,8
Chirurgii stomatologicznej:		2771		2809
liczba porad na 10 000 ludności:	118,7	212,3	97,1	216,5

<sup>a</sup> porady udzielone w publicznych i niepublicznych zakładach opieki zdrowotnej  
 Źródło: Opracowano na podstawie sprawozdania na formularzu Mz-12 oraz danych Urzędu Statystycznego w Katowicach.

**PERSONEL SŁUŻBY ZDROWIA<sup>a b</sup>**  
**Stan w dniu 31 XII**

Wyszczególnienie	2005	2006	2005			2006		
	Powiat		Polska	Śląskie	Powiat	Polska	Śląskie	Powiat
	liczby bezwzględne		liczba ludności na 1 osobę personelu					
lekarze	241	274	502	480	540	492	455	473
lekarze dentyści	61	56	3212	3002	2133	3128	3209	2314
pielęgniarki	545	534	213	186	239	213	186	243
położne	39	45	1832	1870	3337	1823	1822	2879
farmaceuci	78	88	1737	1835	1765	1699	1929	1472

Uwaga: Pielęgniarki łącznie z mgr pielęgniarstwa.

a zatrudnienie według podstawowego miejsca pracy

b zatrudnienie w publicznych i niepublicznych zakładach opieki zdrowotnej

Źródło: Opracowano na podstawie sprawozdania MZ-88 - Roczne sprawozdania o zatrudnieniu wybranego personelu służby zdrowia

**PERSONEL SŁUŻBY ZDROWIA W LATACH 2005 - 2006**  
**LICZBA LUDNOŚCI NA 1 OSOBĘ PERSONELU MEDYCZNEGO**

