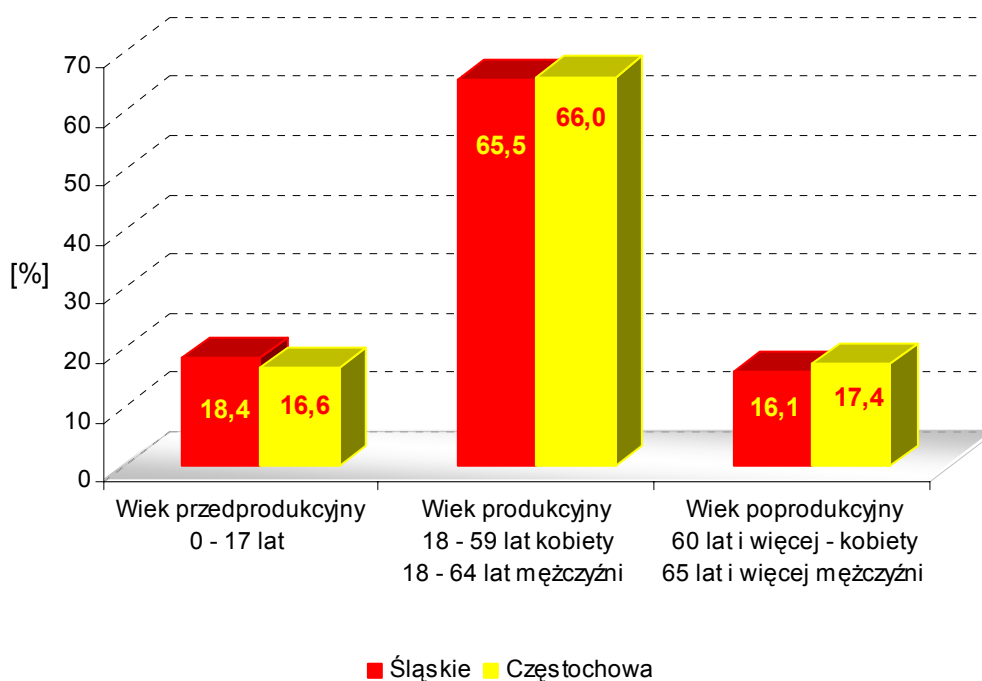


POWIERZCHNIA I LUDNOŚĆ
Stan w dniu 31 XII

Wyszczególnienie	2005	2006
Powierzchnia w km ²	160	160
Ludność - ogółem	246890	245030
Mężczyźni	116429	115351
Kobiety	130461	129679
Wiek przedprodukcyjny	42069	40731
Wiek produkcyjny	162812	161671
Wiek poprodukcyjny	42009	42628

Źródło: Opracowano na podstawie danych Urzędu Statystycznego w Katowicach.

LUDNOŚĆ WEDŁUG GRUP EKONOMICZNYCH W 2006 ROKU



RYNEK PRACY. WYNAGRODZENIE

Wyszczególnienie	2004		2005	
	liczba osób (w tys.)	w odsetkach	liczba osób (w tys.)	w odsetkach
		/śląskie=100,0/		/śląskie=100,0/
Zarejestrowani bezrobotni -ogółem (stan w dniu 31 XII)				
Śląskie	309,7	100,0	281,3	100,0
mężczyźni	138,2	44,6	121,9	43,3
kobiety	171,5	55,4	159,4	56,7
Powiat	18,3	5,9	17,1	6,1
Powiat		/ogółem=100,0/		/ogółem=100,0/
mężczyźni	8,9	48,6	8,2	48,0
kobiety	9,4	51,4	8,9	52,0
Przeciętne miesięczne wynagrodzenie brutto w zł ^b				
Śląskie		2488,62		2587,07
Powiat		2121,73		2214,67

b Bez podmiotów gospodarczych o liczbie pracujących do 9 osób.

Źródło: Opracowano na podstawie danych Urzędu Statystycznego w Katowicach.

OCHRONA ŚRODOWISKA

Wyszczególnienie	Powiat	
	2004	2005
Emisja zanieczyszczeń powietrza atmosferycznego		
- pyłowych tys.t	1,2	0,9
- gazowych w tys.t	768,0	874,0
Redukcja przemysłowych zanieczyszczeń powietrza atmosferycznego ^a		
- pyłowych w %	96,9	97,2
- gazowych w %	0,2 ^b	0,2 ^b

a Zanieczyszczenia zatrzymane lub zneutralizowane w % zanieczyszczeń wytworzonych

b bez dwutlenku węgla

Źródło: Opracowano na podstawie danych Urzędu Statystycznego w Katowicach.

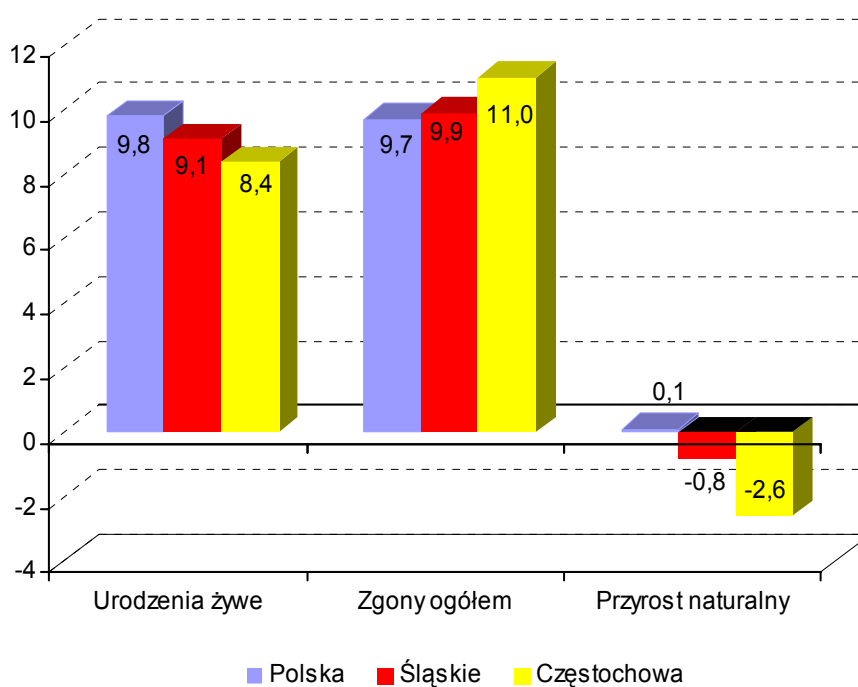
RUCH NATURALNY LUDNOŚCI W LATACH 2005 – 2006
Stan w dniu 31 XII

Wyszczególnienie	2005		2006	
	Liczby bezwzględne			
Urodzenia żywe	2017		2043	
Zgony	2758		2668	
w tym niemowląt	11		14	
Przyrost naturalny	-741		-625	
	Współczynniki na 1000 ludności			
	Śląskie	Powiat	Śląskie	Powiat
Urodzenia żywe	8,7	8,2	9,1	8,4
Zgony	9,9	11,3	9,9	11,0
w tym niemowląt ^a	7,4	5,5	7,3	6,9
Przyrost naturalny	-1,2	-3,0	-0,8	-2,6

a na 1000 urodzeń żywych

Źródło: Opracowano na podstawie danych Urzędu Statystycznego w Katowicach.

RUCH NATURALNY LUDNOŚCI W 2006 ROKU



PRZECIĘTNE DALSZE TRWANIE ŻYCIA W 2006 ROKU

Wyszczególnienie	Mężczyźni			Kobiety		
	w wieku lat					
	0	30	60	0	30	60
Polska	70,93	42,31	17,65	79,62	50,45	22,84
Śląskie	70,50	41,89	17,38	78,77	49,67	22,23
Powiat ^a	69,60	41,60	17,00	78,80	49,80	21,90

a ostatnie dostępne dane za rok 2002

Źródło: Opracowano na podstawie danych Urzędu Statystycznego w Katowicach.

ZGONY WEDŁUG NAJCZĘSTSZYCH PRZYCZYN

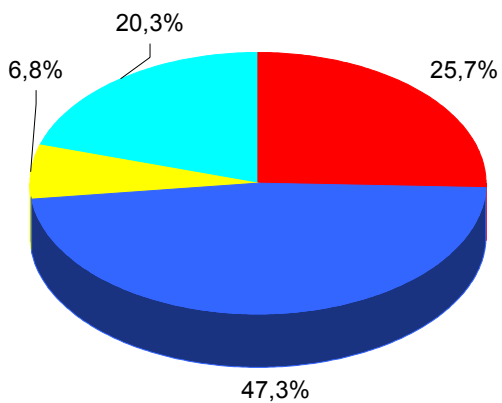
Wyszczególnienie		Ogółem (A00-R99), (V01-Y89) i (U01)	w tym:		
			Nowotwory (C00-D48)	Choroby układu krążenia (I00-I99)	Zewnętrzne przyczyny zachorowania i zgonu (V01-Y89)
			na 100 000 ludności		
Śląskie	2004	968,6	251,2	467,4	64,5
	2005	987,0	253,6	466,7	66,7
Powiat	2004	1068,2	272,2	517,7	72,6
	2005	1126,4	284,3	530,5	73,5

Źródło: Obliczenia własne na podstawie danych Urzędu Statystycznego.

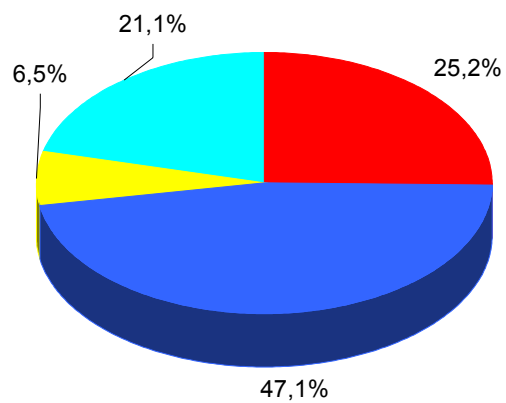
STRUKTURA GŁÓWNYCH PRZYCZYN ZGONÓW

2005

Śląskie

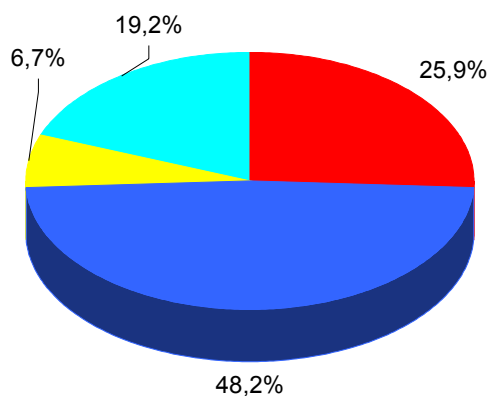


Częstochowa

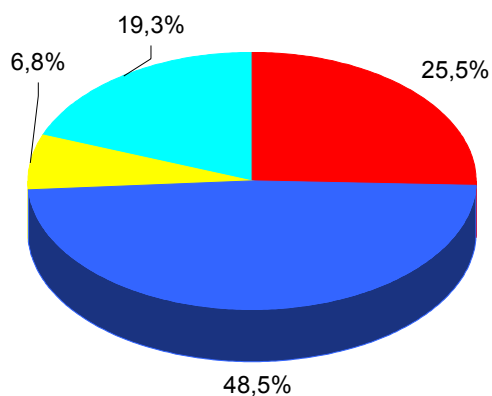


2004

Śląskie



Częstochowa



Przyczyny zgonów według Międzynarodowej Statystycznej Klasyfikacji Chorób i Problemów Zdrowotnych, Rewizji X

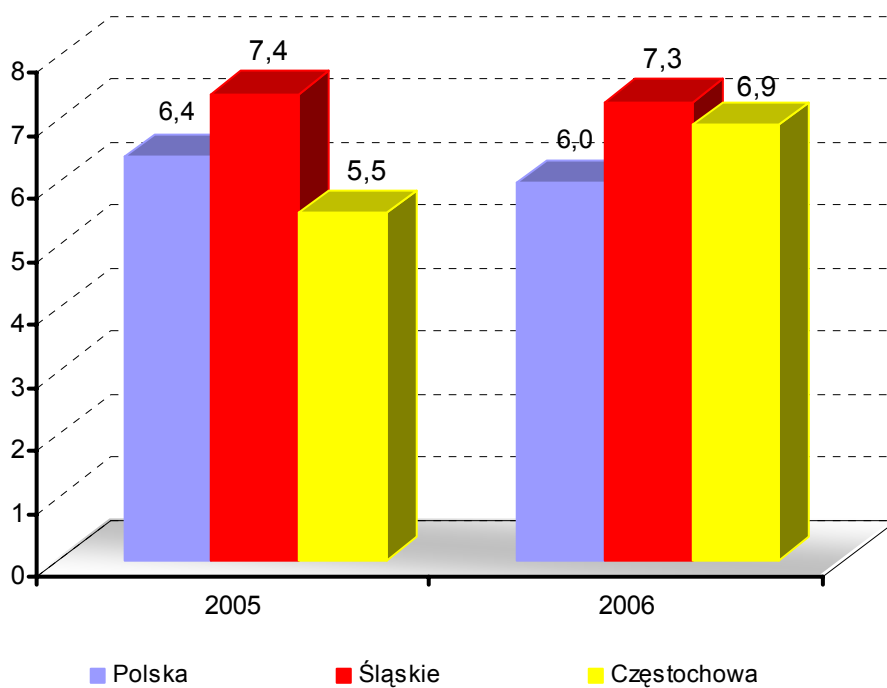


ZGONY NIEMOWLĄT

Wyszczególnienie	Lata	
	2005	2006
Liczby bezwzględne	11	14
Na 1 000 urodzeń żywych	5,5	6,9
Kolejność miejsc według wysokości współczynnika /licząc od najniższego/	10	20

Źródło: Opracowano na podstawie danych Urzędu Statystycznego.

**ZGONY NIEMOWLĄT W LATACH 2005– 2006
NA 1000 URODZEŃ ŻYWYCH**



**DANE O STANIE ZDROWIA OSÓB W WIEKU 19 LAT I WIĘCEJ
BĘDĄCYCH POD OPIEKĄ LEKARZA PODSTAWOWEJ OPIEKI ZDROWOTNEJ
(RODZINNEGO)**

Rozpoznanie - według najczęstszych schorzeń (kod wg ICD 10)	2005				2006			
	Śląskie		Powiat		Śląskie		Powiat	
	Osoby, u których stwierdzono schorzenia ogółem (stan w dniu 31 XII)	w tym osoby, u których stwierdzono schorzenia po raz pierwszy w roku sprawozda wczym	Osoby, u których stwierdzono schorzenia ogółem (stan w dniu 31 XII)	w tym osoby, u których stwierdzono schorzenia po raz pierwszy w roku sprawozda wczym	Osoby, u których stwierdzono schorzenia ogółem (stan w dniu 31 XII)	w tym osoby, u których stwierdzono schorzenia po raz pierwszy w roku sprawozda wczym	Osoby, u których stwierdzono schorzenia ogółem (stan w dniu 31 XII)	w tym osoby, u których stwierdzono schorzenia po raz pierwszy w roku sprawozda wczym
	Liczby bezwzględne							
Choroby tarczycy E00-E07	36676	5466	2074	336	38379	5034	1949	366
Cukrzyca E10-E14	102899	10668	6971	772	110069	10133	7086	918
Choroby układu krążenia I00-I99	403056	42987	26016	2644	433371	40229	26683	3423
Przewlekły nieżyt oskrzeli, dychawica oskrzelowa J40-J47	64548	8322	4408	737	66203	6738	4392	580
Przewlekłe choroby układu trawiennego K25-K93	95070	11540	6044	619	98210	9859	5911	1037
Choroby układu mięśniowo- kostnego i tkanki łącznej M00-M99	120271	12934	8403	730	129589	11626	8253	1324
	wskaźniki na 10 000 ludności ^a							
Choroby tarczycy E00-E07	100,3	15,0	104,9	17,0	104,4	13,7	98,6	18,5
Cukrzyca E10-E14	281,3	29,3	352,5	39,1	299,5	27,6	358,5	46,4
Choroby układu krążenia I00-I99	1101,7	117,9	1315,7	134,1	1179,3	109,7	1350,1	173,0
Przewlekły nieżyt oskrzeli, dychawica oskrzelowa J40-J47	176,4	22,8	222,9	37,4	180,2	18,4	222,2	29,3
Przewlekłe choroby układu trawiennego K25-K93	240,4	31,7	305,7	31,4	267,3	26,9	299,1	52,4
Choroby układu mięśniowo- kostnego i tkanki łącznej M00-M99	328,8	35,5	425,0	37,0	352,7	31,7	417,6	66,9

^a obliczono do ludności w wieku 20 lat i więcej

Źródło: Opracowano na podstawie sprawozdania "Mz 11- roczne sprawozdanie o działalności i zatrudnieniu w podstawowej opiece zdrowotnej", według lokalizacji placówek udzielających świadczeń zdrowotnych.

**DANE O STANIE ZDROWIA DZIECI I MŁODZIEŻY W WIEKU 0-18 LAT
BĘDĄCYCH POD OPIEKĄ LEKARZA PODSTAWOWEJ OPIEKI ZDROWOTNEJ (RODZINNEGO)
WSKAŹNIKI NA 10 000 LUDNOŚCI ^a**

Rozpoznanie - według najczęstszych schorzeń (kod wg ICD 10)		2005				2006			
		Śląskie		Powiat		Śląskie		Powiat	
		Osoby, u których stwierdzono schorzenia ogółem	w tym osoby, u których stwierdzono schorzenia po raz pierwszy w okresie sprawozda wczym	Osoby, u których stwierdzono schorzenia ogółem	w tym osoby, u których stwierdzono schorzenia po raz pierwszy w okresie sprawozda wczym	Osoby, u których stwierdzono schorzenia ogółem	w tym osoby, u których stwierdzono schorzenia po raz pierwszy w okresie sprawozda wczym	Osoby, u których stwierdzono schorzenia ogółem	w tym osoby, u których stwierdzono schorzenia po raz pierwszy w okresie sprawozda wczym
Niedokrwistość D50-D59		63,9	20,4	38,0	15,2	68,4	21,8	38,4	14,7
Niedożywienie E40-E46		52,1	9,1	35,6	6,0	54,0	9,8	35,0	9,1
Otyłość E65-E68		123,8	22,5	72,8	20,0	126,5	20,7	73,2	19,1
Zaburzenia refrakcji i akomodacji oka H52		426,9	61,5	270,2	69,7	415,1	50,4	273,7	46,0
Alergie	Dychawica oskrzelowa J45	183,7	30,0	198,8	52,4	196,6	29,1	244,2	48,7
	Pokarmowe K52.2	97,4	22,5	119,6	35,8	97,4	22,2	136,5	37,7
	Skórne L27.2	110,2	26,5	68,8	27,4	111,4	22,4	99,2	36,1
Zniekształcenia kręgosłupa M40-M41		579,2	97,4	224,8	44,2	586,3	87,8	226,4	44,6
Choroby układu moczowego N00-N23		71,7	13,8	49,2	12,4	70,0	11,6	44,5	11,8
Zaburzenia rozwoju R62		103,5	17,9	72,2	13,8	109,1	15,2	83,8	13,3
w tym	fizycznego R62.8	67,8	11,7	39,5	8,4	71,8	10,2	54,2	8,3
	psychomotorycznego R62.0	30,6	5,1	32,6	5,4	30,7	5,0	29,5	5,0

^a obliczono dla ludności w wieku od 0 do 19 lat

Źródło: Opracowano na podstawie sprawozdania Mz 11- roczne sprawozdanie o działalności i zatrudnieniu w podstawowej opiece zdrowotnej, według lokalizacji placówek udzielających świadczeń zdrowotnych.

ZACHOROWANIA NA CHOROBY ZAKAŻNE

Wyszczególnienie		Powiat			
		2005		2006	
Według X Rewizji Międzynarodowej Klasyfikacji Chorób i Problemów Zdrowotnych		w liczbach bezwzględnych			
Dur brzuszny	/A 01.0/	-	-	-	-
Czerwonka bakteryjna	/A 03/	1	-	-	-
Krztusiec	/A 37/	7	17	17	17
Szkarlatyna (płonica)	/A 38/	86	69	69	69
Odra	/B 05/	-	-	-	-
Grypa	/J10;J11/	-	-	-	-
Wirusowe zapalenie wątroby:	/B15-B19/	19	18	18	18
w tym typu B	/B16; B18.0-B18.1/	14	7	7	7
Świnka (nagminne zapalenie przyusznicy)	/B26/	747	23	23	23
Bakteryjne zatrucia pokarmowe:	/A02.0;A05/	76	62	62	62
w tym salmonelozy	/A02.0/	71	62	62	62
		na 100 000 ludności			
		Śląskie		Powiat	
		2005	2006	2005	2006
Dur brzuszny	/A 01.0/	-	-	-	-
Czerwonka bakteryjna	/A 03/	0,1	0,02	0,4	-
Krztusiec	/A 37/	3,2	2,3	2,8	6,9
Szkarlatyna (płonica)	/A 38/	26,5	30,3	34,8	28,0
Odra	/B 05/	0,1	0,2	-	-
Grypa	/J10;J11/	-	0,02	-	-
Wirusowe zapalenie wątroby:	/B15-B19/	11,7	11,4	7,7	7,3
w tym typu B	/B16; B18.0-B18.1/	4,7*	4,9*	5,7	2,8
Świnka (nagminne zapalenie przyusznicy)	/B26/	209,6	29,7	302,1	9,3
Bakteryjne zatrucia pokarmowe:	/A02.0;A05/	43,7	44,5	30,7	25,2
w tym salmonelozy	/A02.0/	26,3	24,5	28,7	25,2

* łącznie z zakażeniami mieszanymi HBV i HCV (typ B+C)

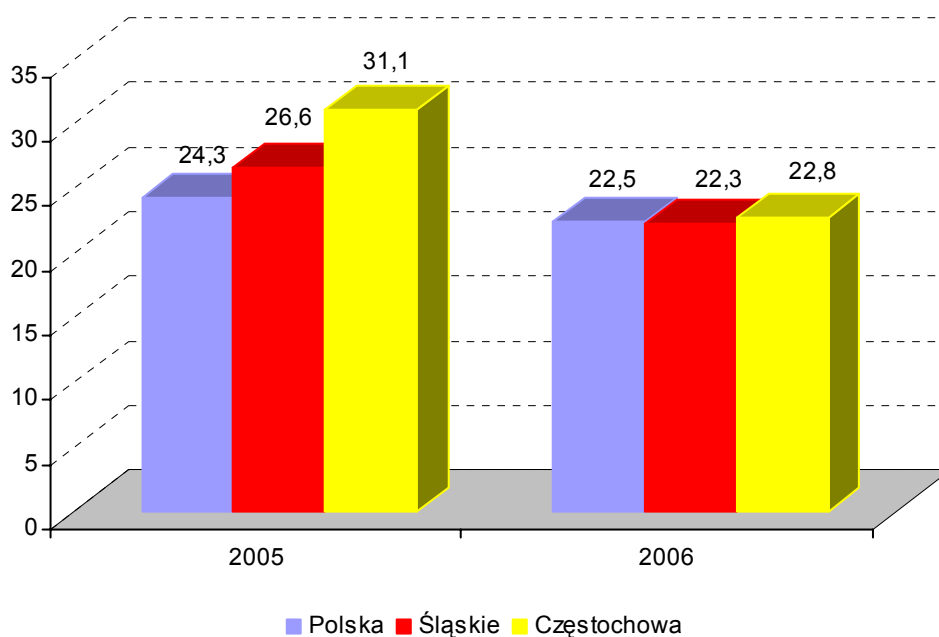
Źródło: Opracowano na podstawie danych Śląskiej Wojewódzkiej Stacji Sanitarno-Epidemiologicznej.

ZACHOROWANIA NA GRUŻLICĘ

Zachorowania	Ogółem	
	2005	2006
	liczby bezwzględne	
Polska	9280	8593
Śląskie	1247	1042
Powiat	77	56
	wskaźniki na 100 000 ludności	
Polska	24,3	22,5
Śląskie	26,6	22,3
Powiat	31,1	22,8

Źródło: Opracowano na podstawie materiałów Instytutu Gruźlicy i Chorób Płuc oraz Wojewódzkiej Przychodni Chorób Płuc i Gruźlicy. (Dla powiatu według lokalizacji placówek udzielających świadczeń zdrowotnych).

ZACHOROWANIA NA GRUŻLICĘ WSKAŹNIK NA 100 000 LUDNOŚCI

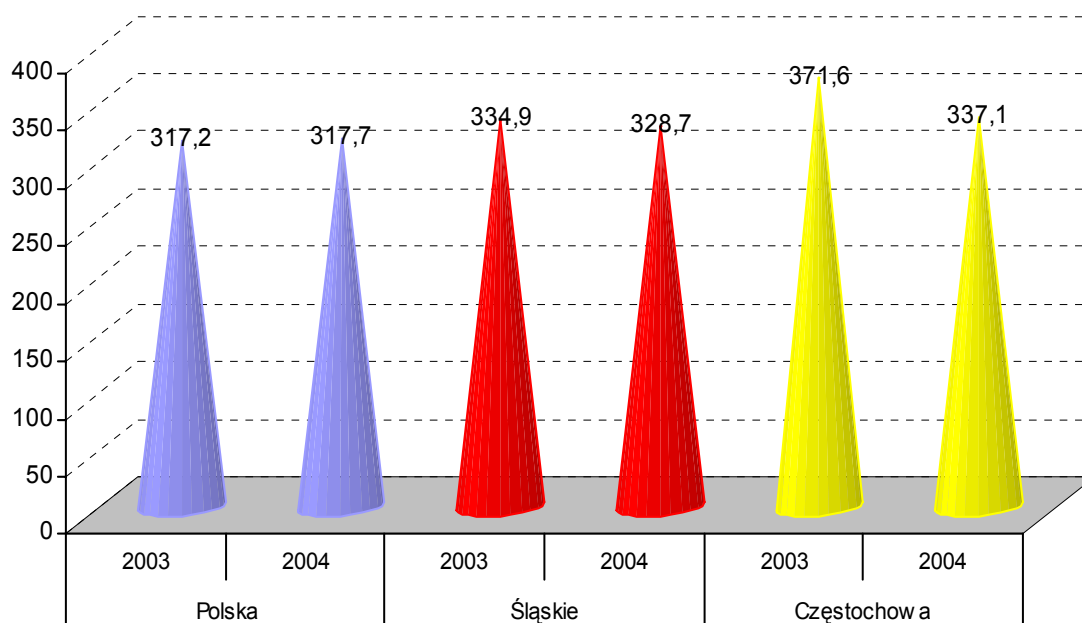


ZACHOROWANIA NA NOWOTWORY ZŁOŚLIWE WEDŁUG GRUP WIEKU

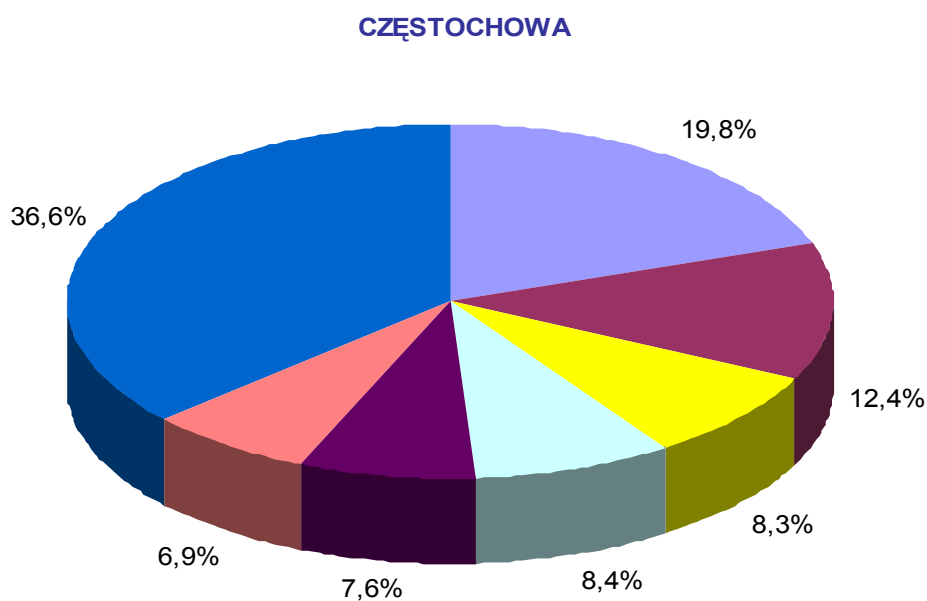
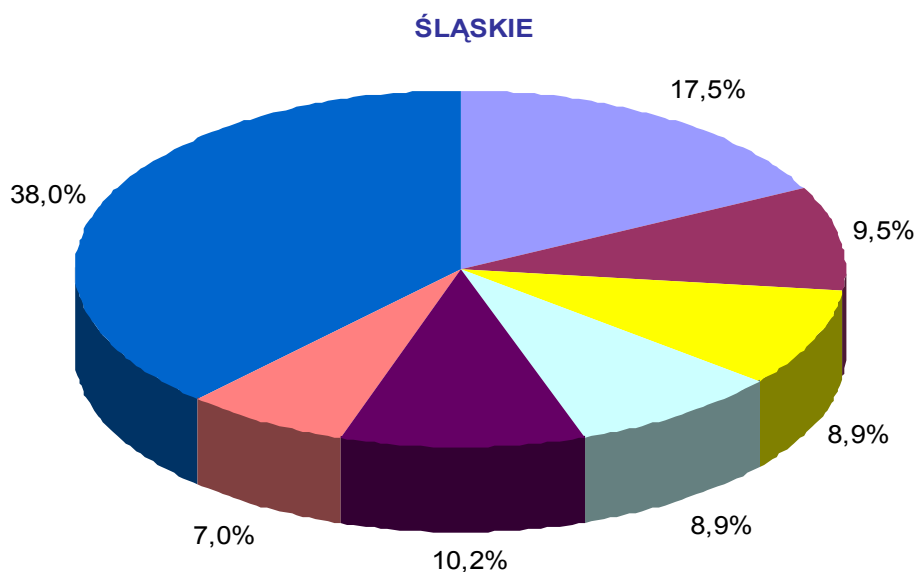
Wyszczególnienie	Śląskie		Powiat	
	2003	2004	2003	2004
	liczby bezwzględne			
Ogółem	15815	15473	930	839
Mężczyźni	8192	8066	447	372
Kobiety	7623	7407	483	467
	wskaźniki na 100 000 ludności			
Ogółem	334,9	328,7	371,6	337,1
Mężczyźni	358,5	354,3	378,4	316,7
Kobiety	312,7	304,6	365,6	355,3

Uwaga: Dane za rok 2004 są ostatnimi publikowanymi danymi odnośnie zachorowań na nowotwory złośliwe zawartymi w Biuletynie Statystycznym Centrum Onkologii -Instytut im. M. Skłodowskiej - Curie, Warszawa 2006.
 Źródło: Biuletyn Statystyczny Centrum Onkologii - Instytut im. M. Skłodowskiej - Curie, Warszawa 2006.

ZACHOROWANIA NA NOWOTWORY ZŁOŚLIWE OGÓŁEM
W LATACH 2003 – 2004



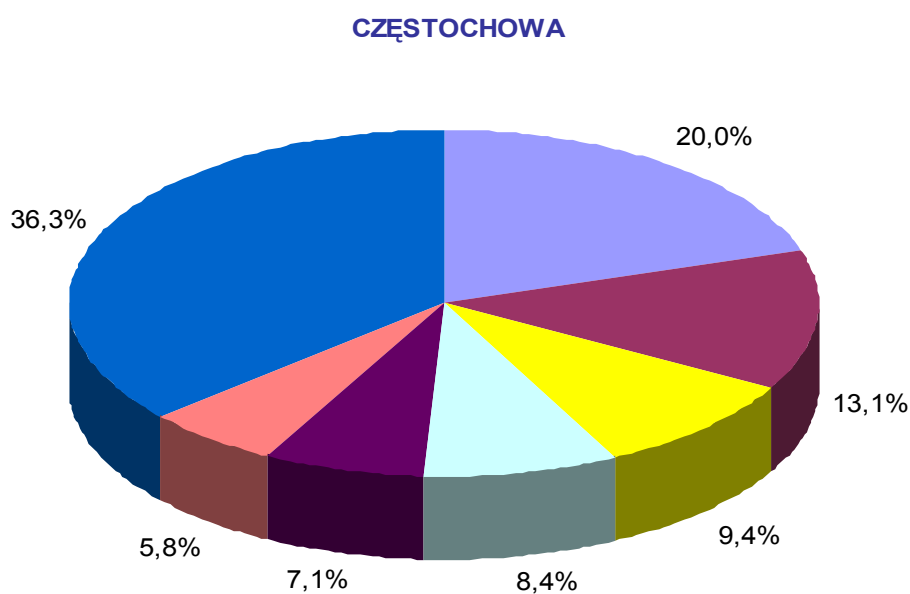
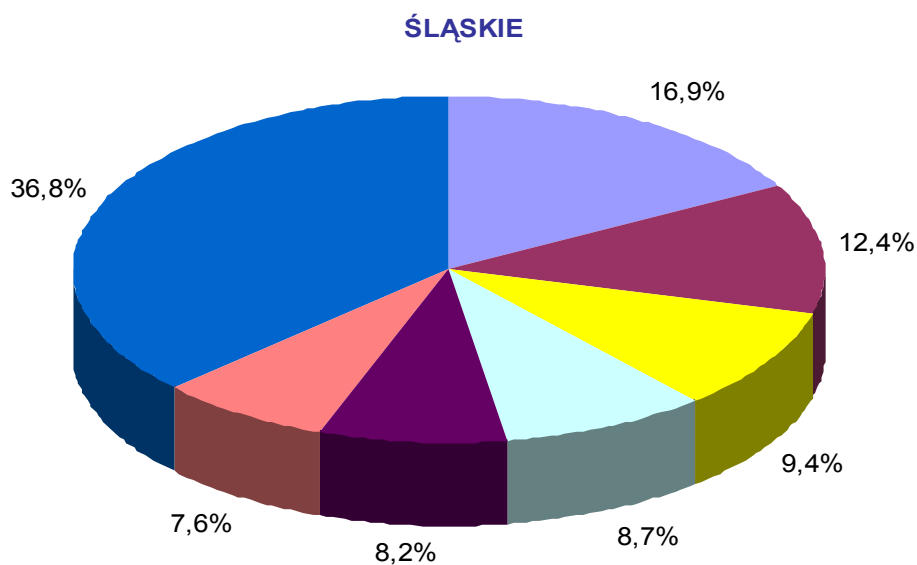
**STRUKTURA CHOROBY HOSPITALIZOWANEJ W 2005 ROKU
NAJCZĘSTSZE PRZYCZYNY HOSPITALIZACJI**



- IX I00-I99 Choroby układu krążenia
- II C00-D48 Nowotwory
- XIV N00-N99 Choroby układu moczowo-płciowego
- XI K00-K99 Choroby układu trawiennego
- XXI Z00-Z99 Czynniki wpływające na stan zdrowia
- XIX S00-T98 Urazy, zatrucia i inne określone skutki działania czynników zewnętrznych
- Pozostałe

Uwaga: Według rozdziałów Międzynarodowej Klasyfikacji Chorób i Problemów Zdrowotnych, Rewizja X
 Źródło: Opracowano na podstawie danych uzyskanych w oparciu o Komputerowy System "Karta Statystyczna" - Dział Analiz i Chorobowości Hospitalizowanej, Śląskie Centrum Zdrowia Publicznego w Katowicach

**STRUKTURA CHOROBY HOSPITALIZOWANEJ W 2006 ROKU
NAJCZĘSTSZE PRZYCZYNY HOSPITALIZACJI**



- | | |
|--|---------------------------------------|
| I00-I99
Choroby układu krążenia | C00-D48
Nowotwory |
| N00-N99
Choroby układu moczowo płciowego | K00-K93
Choroby układu trawiennego |
| Z00-Z99
Czynniki wpływające na stan zdrowia | O00-O99
Ciąża, poród i połóg |
| Pozostałe | |

Uwaga: Według rozdziałów Międzynarodowej Klasyfikacji Chorób i Problemów Zdrowotnych, Rewizja X
Źródło: Opracowano na podstawie danych uzyskanych w oparciu o Komputerowy System "Karta Statystyczna" - Dział Analiz i Chorobowości Hospitalizowanej, Śląskie Centrum Zdrowia Publicznego w Katowicach

**CHORZY LECZENI W JEDNOSTKACH LECZNICTWA AMBULATORYJNEGO
DLA OSÓB Z ZABURZENIAMI PSYCHICZNYMI, OSÓB UZALEŻNIONYCH
OD ALKOHOLU ORAZ INNYCH SUBSTANCJI PSYCHOAKTYWNYCH
W LATACH 2005 - 2006**

A. Zaburzenia psychiczne (bez uzależnień)				
Wyszczególnienie	2005		2006	
	Liczby bezwzględne	Wskaźnik na 10 000 ludności	Liczby bezwzględne	Wskaźnik na 10 000 ludności
Śląskie				
Leczeni ogółem	136711	291,8	120577	258,2
w tym po raz pierwszy	37884	80,7	31254	66,8
Powiat				
Leczeni ogółem	13336	540,2	11261	459,6
w tym po raz pierwszy	4467	180,7	3875	157,4
B. Zaburzenia spowodowane używaniem alkoholu				
Wyszczególnienie	2005		2006	
	Liczby bezwzględne	Wskaźnik na 10 000 ludności	Liczby bezwzględne	Wskaźnik na 10 000 ludności
Śląskie				
Leczeni ogółem	23124	49,3	23867	51,1
w tym po raz pierwszy	9061	19,3	10344	22,1
Powiat				
Leczeni ogółem	597	24,2	480	19,6
w tym po raz pierwszy	217	8,8	196	8,0
C. Zaburzenia spowodowane używaniem środków psychoaktywnych				
Wyszczególnienie	2005		2006	
	Liczby bezwzględne	Wskaźnik na 10 000 ludności	Liczby bezwzględne	Wskaźnik na 10 000 ludności
Śląskie				
Leczeni ogółem	4275	9,1	4435	9,5
w tym po raz pierwszy	1744	3,7	1918	4,1
Powiat				
Leczeni ogółem	1362	55,2	1278	52,2
w tym po raz pierwszy	368	14,9	305	12,4

Źródło: Opracowano na podstawie sprawozdania na formularzu MZ-15 Roczne sprawozdanie z działalności jednostki leczenia ambulatoryjnego dla osób z zaburzeniami psychicznymi, osób uzależnionych od alkoholu oraz innych substancji psychoaktywnych, według lokalizacji placówek udzielających świadczeń zdrowotnych.

SZPITALA OGÓLNE

Wyszczególnienie	Ogółem		W tym: wg organu założycielskiego ^a	
	2005	2006	2005	2006
Powiat				
Szpitala	5	5	1	1
Łóżka ogółem	1691	1719	533	557
w tym na oddziałach :				
Chorób wewnętrznych	284	284	155	155
Gastroenterologicznych	22	22	-	-
Geriatrycznych	-	20	-	20
Kardiologicznych	51	51	-	-
Intens. nadzoru kardiologicznego	8	12	-	-
Nefrologicznych	44	44	-	-
Przewlekłe chorych	-	-	-	-
Medycyny paliatywnej	15	15	-	-
Dermatologicznych	32	32	32	32
Neurologicznych	140	140	50	50
Onkologicznych	40	40	-	-
Intensywnej terapii	25	25	6	6
Gruźlicy i chorób płuc	107	107	69	69
Reumatologicznych	39	39	-	-
Rehabilitacyjnych	54	54	26	26
Zakaźnych	30	30	-	-
Dziecięcych	95	95	33	33
Patologii noworod.i wcześniak.	12	12	-	-
Ginekologiczno - położniczych	170	170	40	40
Chirurgii ogólnej	137	137	45	45
Chirurgii dziecięcej	35	35	-	-
Chirurgii onkologicznej	16	16	-	-
Neurochirurgicznych	32	32	-	-
Urazowo - ortopedycznych	126	126	43	43
Okulistycznych	60	60	-	-
Otolaryngologicznych	21	21	-	-
Chirurgii szczękowo - twarz.	7	7	-	-
Urologicznych	64	64	34	34
Psychiatrycznych	25	25	-	-
Ratunkowych	-	4	-	4
Leczeni b (w ciągu roku)	67829	64585	24021	21733
Osobodni leczenia (w ciągu roku)	482465	458049	164519	151265
Wskaźnik łóżek na 10 000 ludności	68,5	70,2	21,6	22,7
Śląskie				
<i>Wskaźnik łóżek na 10 000 ludności</i>	57,4	57,0	25,8	25,4

SZPITALE OGÓLNE (dok.)

ZAKŁADY PIELEGNACYJNO - OPIEKUŃCZE I OPIEKUŃCZO - LECZNICZE				
Wyszczególnienie	Ogółem		W tym: wg organu założycielskiego ^a	
	2005	2006	2005	2006
Powiat				
Zakłady	5	5	1	1
Liczba miejsc	270	268	40	40
Wskaźnik miejsc na 10 000 ludności	10,9	10,9	1,6	1,6
Śląskie				
<i>Wskaźnik miejsc na 10 000 ludności</i>	5,6	6,2	1,3	1,6

a Jednostki podległe samorządowi powiatu i gminy

b Bez ruchu międzyoddziałowego

Źródło: Opracowano na podstawie sprawozdań na form.: MZ - 29 o działalności szpitala ogólnego i MZ - 29A o działalności zakładu długoterminowej stacjonarnej opieki zdrowotnej.

AMBULATORYJNA OPIEKA ZDROWOTNA

Wyszczególnienie	2005		2006	
	Śląskie	Powiat	Śląskie	Powiat
Porady udzielone w specjalistycznej opiece zdrowotnej ^a				
Poradnie chorób wewnętrznych:		255074		262958
liczba porad na 10 000 ludności:	5095,6	10316,1	5329,0	10683,7
w tym:				
Alergologiczna:		41065		39399
liczba porad na 10 000 ludności:	779,7	1660,8	691,4	1600,7
Diabetologiczna:		24227		24310
liczba porad na 10 000 ludności:	698,7	979,8	664,4	987,7
Nefrologiczna:		10649		10187
liczba porad na 10 000 ludności:	158,9	430,7	453,4	413,9
Kardiologiczna:		63321		60630
liczba porad na 10 000 ludności:	1427,0	2560,9	1427,9	2463,3
Poradnie innych specjalności zachowawczych:		304954		280043
liczba porad na 10 000 ludności:	7282,4	12333,4	6736,0	11377,9
w tym:				
Dermatologiczna:		92213		88890
liczba porad na 10 000 ludności:	2153,9	3729,4	1837,9	3611,5
Neurologiczna:		111968		106386
liczba porad na 10 000 ludności:	2118,2	4528,4	2093,3	4322,4
Onkologiczna:		12424		17813
liczba porad na 10 000 ludności:	633,1	502,5	649,2	723,7
Rehabilitacyja:		32588		31064
liczba porad na 10 000 ludności:	941,1	1318	910,0	1262,1
Chorób zakaźnych:		1410		1502
liczba porad na 10 000 ludności:	70,7	57,0	51,9	61,0
Poradnie opieki nad matką i dzieckiem:		173727		164305
liczba porad na 10 000 ludności:	4177,5	7026,1	3829,9	6675,6
w tym:				
Pediatryczna:		196		235
liczba porad na 10 000 ludności:	23,9	7,9	23,2	9,5

AMBULATORYJNA OPIEKA ZDROWOTNA (dok.)

Wyszczególnienie	2005		2006	
	Śląskie	Powiat	Śląskie	Powiat
Neonatologiczna:		-		-
liczba porad na 10 000 ludności:	29,2	-	19,3	-
Ginekologiczno-położnicza:		173531		164070
liczba porad na 10 000 ludności:	4115,4	7018,2	3736,1	6666,0
Poradnie zabiegowe:		375553		342120
liczba porad na 10 000 ludności:	11470,2	15188,6	12653,7	13900,0
w tym:				
Chirurgii ogólnej:		71090		70292
liczba porad na 10 000 ludności:	2625,5	2875,1	2399,9	2855,9
Chirurgii onkologicznej:		2278		1705
liczba porad na 10 000 ludności:	30,6	92,1	16,8	69,3
Urazowo-ortopedyczna:		69566		50148
liczba porad na 10 000 ludności:	2502,7	2813,5	2389,0	2037,5
Okulistyczna:		99162		114519
liczba porad na 10 000 ludności:	2972,5	4010,5	2839,3	4652,8
Otolaryngologiczna:		71875		74962
liczba porad na 10 000 ludności:	2155,9	2906,9	2161,3	3045,6
Urologiczna:		19144		17937
liczba porad na 10 000 ludności:	733,3	774,2	705,2	728,8
Poradnie stomatologiczne:		306519		280828
liczba porad na 10 000 ludności:	6681,1	12396,7	6028,8	11409,8
w tym:				
Ortodontyczna:		27428		31484
liczba porad na 10 000 ludności:	271,9	1109,3	227,3	1279,2
Protetyki stomatologicznej:		12878		2469
liczba porad na 10 000 ludności:	101,5	520,8	43,8	100,3
Chirurgii stomatologicznej:		8327		8034
liczba porad na 10 000 ludności:	118,7	336,8	97,1	326,4

^a porady udzielone w publicznych i niepublicznych zakładach opieki zdrowotnej

Źródło: Opracowano na podstawie sprawozdania na formularzu Mz-12 oraz danych Urzędu Statystycznego w Katowicach.

PERSONEL SŁUŻBY ZDROWIA^{a b}
Stan w dniu 31 XII

Wyszczególnienie	2005	2006	2005			2006		
	Powiat		Polska	Śląskie	Powiat	Polska	Śląskie	Powiat
	liczby bezwzględne		liczba ludności na 1 osobę personelu					
lekarze	796	836	502	480	310	492	455	293
lekarze dentyści	174	146	3212	3002	1419	3128	3209	1678
pielęgniarki	1762	1798	213	186	140	213	186	136
położne	203	216	1832	1870	1216	1823	1822	1134
farmaceuci	202	188	1737	1835	1222	1699	1929	1303

Uwaga: Pielęgniarki i położne łącznie z mgr pielęgniarstwa i położnictwa

a zatrudnienie według podstawowego miejsca pracy

b zatrudnienie w publicznych i niepublicznych zakładach opieki zdrowotnej

Źródło: Opracowano na podstawie sprawozdania MZ-88 - Roczno sprawozdania o zatrudnieniu wybranego personelu służby zdrowia.

PERSONEL SŁUŻBY ZDROWIA W LATACH 2005 - 2006
LICZBA LUDNOŚCI NA 1 OSOBĘ PERSONELU MEDYCZNEGO

