

CUKRZYCA

**DZIECI I MŁODZIEŻ W WIEKU 0 - 18 LAT BĘDĄCYCH POD OPIEKĄ
LEKARZA PODSTAWOWEJ OPIEKI ZDROWOTNEJ (RODZINNEGO),
U KTÓRYCH STWIERDZONO CUKRZYCĘ E10-E14**

Wyszczególnienie	2010	2012	2013	2014	2015
	Osoby, u których stwierdzono cukrzycę E10-E14 (stan w dniu 31.XII)				
liczby bezwzględne					
Polska	13999	13993	14299	14528	14000
Śląskie	1445	1486	1467	1429	1548
współczynniki na 10 000 ludności					
Polska	16,9	17,5	18,1	18,6	18,1
Śląskie	15,8	16,7	16,8	16,5	18,0
Osoby, u których stwierdzono cukrzycę E10-E14 po raz pierwszy w okresie sprawozdawczym					
liczby bezwzględne					
Polska	2652	2649	2814	2787	2724
Śląskie	286	264	244	232	299
współczynniki na 10 000 ludności					
Polska	3,2	3,3	3,5	3,6	3,5
Śląskie	3,1	3,0	2,8	2,7	3,5

Źródło: Opracowano na podstawie sprawozdania MZ-11- roczne sprawozdanie o działalności i pracujących w ambulatoryjnej opiece zdrowotnej.

DANE O STANIE ZDROWIA DZIECI I MŁODZIEŻY W WIEKU 0 - 18 LAT
BĘDĄCYCH POD OPIEKĄ LEKARZA PODSTAWOWEJ OPIEKI ZDROWOTNEJ (RODZINNEGO),
U KTÓRYCH STWIERDZONO CUKRZYCĘ E10-E14
WEDŁUG WIEKU I POWIATÓW W WOJEWÓDZTWIE ŚLĄSKIM
LICZBY BEZWZGLĘDNE

Wyszczególnienie	Osoby, u których stwierdzono cukrzycę E10-E14 (stan w dniu 31.XII)		Osoby, u których stwierdzono cukrzycę E10-E14 wg grup wiekowych										Osoby, u których stwierdzono cukrzycę E10-E14 po raz pierwszy w okresie sprawozdawczym	
			0 - 2		3 - 4		5 - 9		10 - 14		15 -18			
			2014	2015	2014	2015	2014	2015	2014	2015	2014	2015		
ŚLĄSKIE	1429	1548	19	26	84	95	316	333	501	550	509	544	232	299
Powiaty														
Będziński	26	31	0	0	5	3	6	11	6	9	9	8	3	6
Bielski	75	73	1	0	4	2	18	16	25	23	27	32	8	9
Bieruńsko - Łędziński	16	13	1	0	1	1	2	1	6	6	6	5	2	1
Cieszyński	63	51	0	0	0	1	10	12	27	18	26	20	13	11
Częstochowski	35	36	0	0	3	1	7	9	18	18	7	8	9	6
Gliwicki	44	50	1	3	5	4	11	11	12	12	15	20	11	6
Kłobucki	21	23	0	0	0	0	3	1	12	15	6	7	3	1
Lubliniecki	78	90	0	1	9	6	17	18	29	45	23	20	6	5
Mikołowski	21	23	0	0	2	1	5	7	8	8	6	7	2	5
Myszkowski	24	33	0	2	1	1	8	11	7	9	8	10	2	6
Pszczyński	59	57	1	2	5	6	11	9	19	15	23	25	9	7
Raciborski	35	33	0	0	2	2	9	4	11	13	13	14	5	2
Rybnicki	18	16	0	0	0	0	3	3	8	4	7	9	2	3
Tarnogórski	34	39	0	0	2	5	6	13	14	11	12	10	3	8
Wodzisławski	40	44	1	1	6	4	8	8	11	16	14	15	5	11
Zawierciański	59	51	0	0	2	2	13	10	25	21	19	18	10	9
Żywiecki	36	42	2	3	2	4	9	10	9	13	14	12	10	10
Miasta														
Bielsko - Biała	66	76	2	1	2	4	10	13	25	28	27	30	13	15
Bytom	47	51	1	0	0	1	14	11	20	17	12	22	10	9
Chorzów	36	37	2	3	3	3	6	7	13	10	12	14	8	6
Częstochowa	86	119	1	0	3	5	15	28	25	36	42	50	16	22
Dąbrowa Górnicza	41	43	0	0	0	0	11	11	16	17	14	15	7	11
Gliwice	54	50	0	0	5	5	17	14	22	21	10	10	5	13
Jastrzębie	32	33	0	1	0	1	9	4	13	15	10	12	1	4
Jaworzno	27	33	0	0	0	3	8	11	9	9	10	10	3	10
Katowice	68	63	3	1	4	2	12	11	21	23	28	26	17	15
Mysłowice	28	13	0	0	3	1	7	4	6	4	12	4	4	3
Piekary Śl.	5	15	0	0	0	0	1	4	0	5	4	6	0	7
Ruda Śl.	32	36	0	0	1	1	8	7	10	11	13	17	8	8
Rybnik	23	27	0	1	2	3	5	6	8	9	8	8	2	5
Siemianowice Śl.	20	23	0	0	1	1	0	0	6	9	13	13	1	1
Sosnowiec	50	46	1	1	2	5	12	9	13	19	22	12	11	17
Świętochłowice	8	6	0	0	0	0	3	1	1	2	4	3	2	1
Tychy	51	70	1	4	6	12	13	11	16	21	15	22	6	18
Zabrze	58	74	0	1	2	3	16	16	26	28	14	26	10	13
Żory	13	28	1	1	1	2	3	11	4	10	4	4	5	15

Źródło: Opracowano na podstawie sprawozdania MZ-11 – roczne sprawozdanie o działalności i pracujących w ambulatoryjnej opiece zdrowotnej.

**DANE O STANIE ZDROWIA DZIECI I MŁODZIEŻY W WIEKU 0 - 18 LAT
BĘDĄCYCH POD OPIEKĄ LEKARZA PODSTAWOWEJ OPIEKI ZDROWOTNEJ (RODZINNEGO),
U KTÓRYCH STWIERDZONO CUKRZYCĘ E10-E14
WEDŁUG WIEKU I POWIATÓW W WOJEWÓDZTWIE ŚLĄSKIM
WSPÓŁCZYNNIKI NA 10 000 LUDNOŚCI**

Wyszczególnienie	Osoby, u których stwierdzono cukrzycę E10-E14 (stan w dniu 31.XII)		Osoby, u których stwierdzono cukrzycę E10-E14 wg grup wiekowych										Osoby, u których stwierdzono cukrzycę E10-E14 po raz pierwszy w okresie sprawozdawczym	
			0 - 2		3 - 4		5 - 9		10 - 14		15 -18			
			2014	2015	2014	2015	2014	2015	2014	2015	2014	2015		
ŚLĄSKIE	16,5	18,0	1,5	2,1	9,1	10,6	14,1	14,5	25,4	28,0	22,9	25,3	2,7	3,5
Powiaty														
Będziński	9,8	11,7	0,0	0,0	17,3	10,9	8,3	15,0	9,9	14,6	13,9	12,5	1,1	2,3
Bielski	21,7	21,1	2,0	0,0	11,2	5,7	19,8	17,3	31,0	28,7	30,5	36,9	2,3	2,6
Bieruńsko - Łędziński	12,7	10,4	5,1	0,0	7,2	7,6	6,1	3,0	21,0	20,9	19,0	16,6	1,6	0,8
Cieszyński	16,7	13,7	0,0	0,0	0,0	2,6	10,5	12,2	30,6	20,8	27,0	21,3	3,4	2,9
Częstochowski	13,2	13,8	0,0	0,0	11,4	4,0	10,5	13,2	28,4	28,8	9,3	11,1	3,4	2,3
Gliwicki	19,4	22,1	2,9	8,9	20,2	16,5	18,8	18,1	23,5	23,5	25,9	35,7	4,8	2,7
Kłobucki	12,3	13,7	0,0	0,0	0,0	0,0	7,1	2,3	28,9	37,5	12,5	15,1	1,7	0,6
Lubliniecki	50,4	58,6	0,0	4,7	56,7	38,8	43,1	44,5	79,4	123,2	55,7	50,0	3,8	3,2
Mikołowski	10,5	11,4	0,0	0,0	8,9	4,6	9,4	12,7	17,6	17,4	12,3	14,7	1,0	2,5
Myszkowski	17,7	24,6	0,0	10,3	7,0	7,5	23,4	31,4	21,4	27,5	22,7	29,6	1,5	4,4
Pszczynski	23,7	22,8	2,6	5,2	18,9	22,5	16,9	13,4	33,5	26,9	37,2	40,7	3,6	2,8
Raciborski	17,6	16,8	0,0	0,0	10,2	10,1	19,0	8,2	22,8	27,7	23,6	26,0	2,5	1,0
Rybnicki	10,9	9,7	0,0	0,0	0,0	0,0	6,9	6,8	21,4	10,7	16,8	22,2	1,2	1,8
Tarnogórski	13,0	14,9	0,0	0,0	7,2	17,9	9,1	18,9	23,5	18,5	17,1	14,5	1,1	3,1
Wodzisławski	12,5	13,9	2,1	2,2	17,4	12,2	9,7	9,3	15,2	22,1	17,0	18,9	1,6	3,5
Zawierciański	27,0	23,8	0,0	0,0	9,0	9,1	23,3	17,6	48,6	41,4	32,7	32,1	4,5	4,2
Żywiecki	10,9	12,9	4,4	6,7	6,1	12,7	10,8	11,9	11,8	17,2	15,2	13,5	3,0	3,1
Miasta														
Bielsko - Biała	20,3	23,5	3,8	2,0	5,5	11,1	11,6	14,7	34,8	39,1	34,5	38,8	4,0	4,6
Bytom	15,2	16,8	2,2	0,0	0,0	3,2	17,7	13,7	28,2	24,2	14,7	28,2	3,2	2,9
Chorzów	17,2	17,9	6,2	9,5	13,6	13,8	10,9	12,4	27,9	21,8	22,5	27,2	3,8	2,9
Częstochowa	22,0	30,7	1,8	0,0	7,3	12,4	14,8	27,2	27,8	40,3	40,9	49,6	4,1	5,7
Dąbrowa Górnicza	19,6	20,6	0,0	0,0	0,0	0,0	19,0	18,3	33,7	35,9	28,6	30,7	3,3	5,3
Gliwice	16,6	15,5	0,0	0,0	14,0	13,9	20,0	16,0	31,3	29,9	12,2	12,8	1,5	4,0
Jastrzębie	17,6	18,6	0,0	4,2	0,0	5,8	19,1	8,4	30,8	35,9	20,3	25,5	0,5	2,2
Jaworzno	16,1	19,9	0,0	0,0	0,0	17,4	18,6	24,6	23,2	23,6	23,2	24,1	1,8	6,0
Katowice	13,9	13,0	3,9	1,3	7,5	3,8	9,7	8,6	19,7	21,5	22,0	21,5	3,5	3,1
Mysłowice	19,4	9,0	0,0	0,0	18,7	6,6	18,0	10,0	18,4	12,0	34,7	12,0	2,8	2,1
Piekary Śl.	4,8	14,6	0,0	0,0	0,0	0,0	3,7	14,4	0,0	22,1	15,1	23,4	0,0	6,8
Ruda Śl.	11,6	13,2	0,0	0,0	3,3	3,4	11,4	9,6	16,1	17,8	18,7	25,4	2,9	2,9
Rybnik	8,2	9,7	0,0	2,3	6,4	9,9	6,8	7,9	12,9	14,6	11,6	12,1	0,7	1,8
Siemianowice Śl.	16,4	18,9	0,0	0,0	7,6	7,5	0,0	0,0	21,9	32,9	42,5	44,2	0,8	0,8
Sosnowiec	15,0	14,0	2,0	2,1	5,7	14,1	13,7	10,0	17,4	25,9	26,0	14,6	3,3	5,1
Świętochłowice	8,3	6,3	0,0	0,0	0,0	0,0	11,8	3,9	4,4	8,8	16,6	12,9	2,0	1,0
Tychy	21,6	29,5	2,5	10,2	21,5	45,3	20,3	16,4	30,7	39,4	28,7	43,0	2,5	7,6
Zabrze	18,5	23,9	0,0	2,2	6,1	9,7	19,9	19,3	36,5	39,9	16,9	32,2	3,2	4,2
Żory	9,9	21,4	4,8	5,0	6,6	14,3	8,3	29,6	13,6	33,1	13,4	13,6	3,8	11,4

Współczynniki obliczono dla ludności według właściwych wskazanych w tabeli grup wiekowych.

Źródło: Opracowano na podstawie sprawozdania MZ-11 – roczne sprawozdanie o działalności i pracujących w ambulatoryjnej opiece zdrowotnej.

**DANE O STANIE ZDROWIA OSÓB W WIEKU 19 LAT I WIĘCEJ
BĘDĄCYCH POD OPIEKĄ LEKARZA PODSTAWOWEJ OPIEKI ZDROWOTNEJ (RODZINNEGO),
U KTÓRYCH STWIERDZONO CUKRZYCĘ E10-E14
W WOJEWÓDZTWIE ŚLĄSKIM**

Wyszczególnienie	ŚLĄSKIE									
	Osoby, u których stwierdzono Cukrzycę E10-E14 Ogółem (stan w dniu 31.XII)					Osoby, u których stwierdzono Cukrzycę E10-E14 po raz pierwszy w okresie sprawozdawczym				
	2010	2012	2013	2014	2015	2010	2012	2013	2014	2015
	liczby bezwzględne									
CUKRZYCA	149644	149336	144579	137879	138838	14595	14968	14755	15012	14845
w tym leczeni insuliną	48790	43881	40387	43112	35279	4738	4104	3630	5308	3224
	współczynniki na 10 000 ludności									
CUKRZYCA	402,3	400,5	388,2	370,6	373,9	39,3	40,2	39,6	40,3	39,9
w tym leczeni insuliną	131,2	117,7	108,4	115,9	95,0	12,7	11,0	9,7	14,3	8,7

Uwaga: Współczynnik obliczono dla ludności w wieku 20 lat i więcej.

Źródło: Opracowano na podstawie sprawozdania MZ-11- roczne sprawozdanie o działalności i pracujących w ambulatoryjnej opiece zdrowotnej.

**DANE O STANIE ZDROWIA OSÓB W WIEKU 19 LAT I WIĘCEJ
BĘDĄCYCH POD OPIEKĄ LEKARZA PODSTAWOWEJ OPIEKI ZDROWOTNEJ (RODZINNEGO),
U KTÓRYCH STWIERDZONO CUKRZYCĘ E10-E14
W POLSCE**

Wyszczególnienie	POLSKA									
	Osoby, u których stwierdzono Cukrzycę E10-E14 Ogółem (stan w dniu 31.XII)					Osoby, u których stwierdzono Cukrzycę E10-E14 po raz pierwszy w okresie sprawozdawczym				
	2010	2012	2013	2014	2015	2010	2012	2013	2014	2015
	liczby bezwzględne									
CUKRZYCA	1181961	1224692	1292868	1287175	1284048	143523	145015	159408	161093	154879
w tym leczeni insuliną	374028	325606	320025	396599	299459	45974	35847	34738	49614	30248
	współczynniki na 10 000 ludności									
CUKRZYCA	390,7	401,3	422,5	419,6	418,2	47,9	47,6	52,2	52,6	50,5
w tym leczeni insuliną	123,6	106,7	104,6	129,3	97,5	15,4	11,8	11,4	16,2	9,9

Uwaga: Współczynnik obliczono dla ludności w wieku 20 lat i więcej.

Źródło: Opracowano na podstawie sprawozdania MZ-11- roczne sprawozdanie o działalności i pracujących w ambulatoryjnej opiece zdrowotnej.

**DANE O STANIE ZDROWIA OSÓB W WIEKU 19 LAT I WIĘCEJ
BĘDĄCYCH POD OPIEKĄ LEKARZA PODSTAWOWEJ OPIEKI ZDROWOTNEJ (RODZINNEGO),
U KTÓRYCH STWIERDZONO CUKRZYCĘ E10-E14
WEDŁUG WIEKU I POWIATÓW W WOJEWÓDZTWIE ŚLĄSKIM
LICZBY BEZWZGLĘDNE**

Wyszczególnienie	Osoby, u których stwierdzono cukrzycę E10-E14 (stan w dniu 31.XII)		Osoby, u których stwierdzono cukrzycę E10-E14 wg grup wiekowych								Osoby, u których stwierdzono cukrzycę E10-E14 po raz pierwszy w okresie sprawozdaw- czym	
			19-34		35-54		55-64		65 i więcej			
			2014	2015	2014	2015	2014	2015	2014	2015		
ŚLĄSKIE	137879	138838	4717	4599	24787	24170	46251	45102	62124	64967	15012	14845
Powiaty												
Będziński	4940	4812	231	232	792	723	1605	1477	2312	2380	561	511
Bielski	4534	4193	149	125	831	764	1514	1345	2040	1959	458	360
Bieruńsko - Łężyński	2044	1773	95	61	562	313	622	569	765	830	150	134
Cieszyński	6715	5986	164	107	860	759	2287	1983	3404	3137	857	749
Częstochowski	3834	3801	120	111	655	635	1394	1289	1665	1766	287	311
Gliwicki	3235	4325	108	176	548	815	1016	1258	1563	2076	257	402
Kłobucki	2286	2356	107	100	346	374	756	777	1077	1105	177	136
Lubliniecki	3264	3691	195	246	732	677	1149	1217	1188	1551	141	269
Mikołowski	2341	2221	72	41	305	320	865	712	1099	1148	287	316
Myszkowski	2443	2744	75	102	403	480	783	887	1182	1275	201	246
Pszczyński	3484	3208	78	92	847	734	1419	1196	1140	1186	291	363
Raciborski	4041	4099	86	78	640	646	1428	1430	1887	1945	321	416
Rybnicki	2412	2314	77	84	540	540	771	747	1024	943	263	161
Tarnogórski	3294	3335	90	79	532	595	1056	1043	1616	1618	386	407
Wodzisławski	6034	6253	115	126	1026	1071	2275	2340	2618	2716	353	433
Zawierciański	3041	2855	84	86	574	479	1045	945	1338	1345	432	404
Żywiecki	3241	3408	111	122	682	672	1125	1120	1323	1494	389	379
Miasta												
Bielsko - Biała	4568	4437	203	186	858	760	1601	1500	1906	1991	652	455
Bytom	6315	6421	231	227	1087	1156	1995	1934	3002	3104	788	682
Chorzów	4515	4023	151	109	867	700	1326	1144	2171	2070	476	317
Częstochowa	7535	7479	417	492	1987	1905	2495	2258	2636	2824	828	700
Dąbrowa Górnicza	3077	2830	130	76	733	624	1070	947	1144	1183	494	394
Gliwice	5433	4852	167	144	1014	824	1809	1653	2443	2231	689	534
Jastrzębie	2907	2988	57	66	486	399	890	795	1474	1728	215	274
Jaworzno	1889	1835	29	48	320	256	474	444	1066	1087	201	164
Katowice	9795	8638	314	303	1483	1452	2885	2643	5113	4240	1280	987
Mysłowice	1937	1979	59	58	330	373	656	763	892	785	297	232
Piekary Śl.	1157	2049	32	46	243	453	312	613	570	937	176	337
Ruda Śl.	3956	4592	124	131	524	732	1406	1620	1902	2109	453	465
Rybnik	4194	4153	104	75	608	615	1463	1347	2019	2116	330	587
Siemianowice Śl.	2801	2760	79	77	451	438	1273	1243	998	1002	156	183
Sosnowiec	6090	6345	200	162	889	860	1953	1959	3048	3364	784	1007
Świętochłowice	1548	1408	44	39	235	212	486	385	783	772	137	185
Tychy	2458	3061	92	86	362	468	935	1146	1069	1361	317	471
Zabrze	5116	6398	246	257	1170	1208	1618	1977	2082	2956	700	699
Żory	1405	1216	81	49	265	138	494	396	565	633	228	175

Źródło: Opracowano na podstawie sprawozdania MZ-11- roczne sprawozdanie o działalności i pracujących w ambulatoryjnej opiece zdrowotnej.

**DANE O STANIE ZDROWIA OSÓB W WIEKU 19 LAT I WIĘCEJ
BĘDĄCYCH POD OPIEKĄ LEKARZA PODSTAWOWEJ OPIEKI ZDROWOTNEJ (RODZINNEGO),
U KTÓRYCH STWIERDZONO CUKRZYCĘ E10-E14 LECZONE INSULINĄ
W WOJEWÓDZTWIE ŚLĄSKIM
LICZBY BEZWZGLĘDNE**

Wyszczególnienie	Osoby, u których stwierdzono cukrzycę E10-E14 leczone insuliną (stan w dniu 31.XII)		Osoby, u których stwierdzono cukrzycę E10-E14 leczone insulinią wg grup wiekowych								Osoby, u których stwierdzono cukrzycę E10-E14 leczone insuliną po raz pierwszy w okresie sprawozdaw- czym	
			19-34		35-54		55-64		65 i więcej			
			2014	2015	2014	2015	2014	2015	2014	2015		
ŚLĄSKIE	43112	35279	1987	2166	8334	7392	14536	11601	18255	14120	5308	3224
Powiaty												
Będziński	1243	820	64	89	235	193	434	240	510	298	141	61
Bielski	1597	1634	82	75	309	298	526	536	680	725	204	150
Bieruńsko - Lędziński	612	519	48	44	166	112	229	190	169	173	61	40
Cieszyński	2081	1409	76	63	350	250	697	475	958	621	316	168
Częstochowski	1329	1347	63	67	248	231	455	437	563	612	106	113
Gliwicki	1226	1317	53	66	248	265	364	404	561	582	107	117
Kłobucki	673	696	45	45	116	131	194	192	318	328	51	43
Lubliniecki	914	957	69	75	198	193	285	339	362	350	42	52
Mikołowski	705	457	28	33	120	131	225	136	332	157	176	80
Myszkowski	803	829	28	39	175	189	235	262	365	339	104	81
Pszczynski	1256	972	49	55	279	230	477	330	451	357	109	70
Raciborski	1379	1286	48	49	235	224	456	415	640	598	149	92
Rybnicki	704	766	40	47	138	136	200	228	326	355	61	59
Tarnogórski	1286	1052	43	36	177	140	421	302	645	574	141	109
Wodzisławski	2339	2076	54	66	295	310	881	788	1109	912	187	140
Zawierciański	1099	697	37	43	200	118	348	233	514	303	152	52
Żywiecki	889	971	40	56	173	193	333	362	343	360	93	137
Miasta												
Bielsko - Biała	1506	1328	79	75	319	252	536	471	572	530	208	119
Bytom	2062	1636	113	117	471	392	727	504	751	623	263	124
Chorzów	1280	882	40	40	204	144	402	296	634	402	179	110
Częstochowa	3095	2594	162	180	844	803	998	826	1091	785	382	210
Dąbrowa Górnicza	855	564	58	46	184	133	308	188	305	197	87	59
Gliwice	1610	944	77	72	277	182	505	330	751	360	225	85
Jastrzębie	778	603	26	23	187	133	355	186	210	261	103	63
Jaworzno	433	188	11	29	88	45	140	46	194	68	136	60
Katowice	2731	1575	92	156	459	368	803	441	1377	610	423	155
Mysłowice	384	240	17	23	58	56	117	82	192	79	62	34
Piekary Śl.	372	502	16	24	45	123	109	170	202	185	55	28
Ruda Śl.	1187	970	77	68	217	187	424	341	469	374	158	45
Rybnik	995	904	58	45	223	213	308	321	406	325	96	72
Siemianowice Śl.	875	735	38	53	155	139	378	330	304	213	93	60
Sosnowiec	1826	1161	59	79	283	279	612	374	872	429	256	120
Świętochłowice	330	332	18	18	47	50	116	91	149	173	24	20
Tychy	668	696	41	45	110	152	288	214	229	285	82	78
Zabrze	1448	1449	81	98	371	354	473	472	523	525	183	204
Żory	542	171	57	27	130	43	177	49	178	52	93	14

Źródło: Opracowano na podstawie sprawozdania MZ-11- roczne sprawozdanie o działalności i pracujących w ambulatoryjnej opiece zdrowotnej.

**DANE O STANIE ZDROWIA OSÓB W WIEKU 19 LAT I WIĘCEJ
BĘDĄCYCH POD OPIEKĄ LEKARZA PODSTAWOWEJ OPIEKI ZDROWOTNEJ (RODZINNEGO),
U KTÓRYCH STWIERDZONO CUKRZYCĘ E10-E14
WEDŁUG WIEKU I POWIATÓW W WOJEWÓDZTWIE ŚLĄSKIM
WSPÓŁCZYNNIKI NA 10 000 LUDNOŚCI**

Wyszczególnienie	Osoby, u których stwierdzono cukrzycę E10-E14 (stan w dniu 31.XII)		Osoby, u których stwierdzono cukrzycę E10-E14 wg grup wiekowych								Osoby, u których stwierdzono cukrzycę E10-E14 po raz pierwszy w okresie sprawozdaw- czym	
			19-34		35-54		55-64		65 i więcej			
			2014	2015	2014	2015	2014	2015	2014	2015		
ŚLĄSKIE	370,6	373,9	47,0	47,3	193,8	188,8	659,8	646,5	843,8	852,7	40,3	39,9
Powiaty												
Będziński	397,6	389,0	77,1	80,6	186,8	169,8	627,2	587,3	880,1	875,9	45,1	41,2
Bielski	357,7	328,7	40,9	34,9	183,6	167,1	679,6	599,7	894,5	829,5	36,3	28,3
Bieruńsko - Łężyński	442,6	381,8	68,9	44,9	327,8	184,0	785,2	693,0	1042,9	1087,0	32,5	28,9
Cieszyński	479,6	426,9	42,4	28,4	175,5	154,0	886,7	775,9	1281,6	1133,3	61,3	53,4
Częstochowski	351,2	347,1	40,7	38,2	169,9	164,3	695,4	641,5	788,7	814,1	26,4	28,5
Gliwicki	349,9	467,1	42,0	70,0	164,4	244,0	626,8	772,3	908,7	1169,2	27,8	43,4
Kłobucki	334,7	344,1	56,8	53,7	142,9	154,4	644,9	657,0	796,1	800,2	26,0	19,9
Lubliniecki	530,8	599,3	111,0	142,8	328,6	303,3	1106,4	1160,4	1054,3	1342,6	22,9	43,7
Mikołowski	307,7	290,8	33,2	19,3	112,1	117,2	634,2	517,3	809,9	815,1	37,8	41,5
Myszkowski	418,5	470,2	49,0	68,3	202,0	239,6	696,8	790,9	995,0	1046,2	34,5	42,2
Pszczynski	412,1	378,0	29,6	35,7	270,3	235,2	997,8	810,8	901,7	902,6	34,6	42,9
Raciborski	451,6	457,7	34,8	32,3	196,4	198,8	912,2	905,7	1143,5	1138,2	35,9	46,5
Rybnicki	397,7	380,0	42,9	47,6	247,4	247,6	749,3	710,5	968,0	863,5	43,5	26,5
Tarnogórski	293,2	295,8	30,0	27,0	134,7	149,6	514,4	508,5	722,8	696,6	34,4	36,2
Wodzisławski	478,5	495,5	32,7	36,6	228,7	238,7	1062,8	1088,7	1060,7	1068,4	28,0	34,3
Zawierciański	306,6	288,9	34,1	35,9	171,3	143,1	530,2	488,4	627,5	610,8	43,5	40,8
Żywiecki	269,6	282,7	31,9	35,5	160,6	157,7	558,1	552,5	581,0	639,9	32,4	31,5
Miasta												
Bielsko - Biała	324,9	316,4	55,2	52,8	185,6	162,4	587,0	565,0	629,3	629,2	46,3	32,4
Bytom	446,8	457,5	61,2	62,0	224,6	240,9	786,8	766,9	1006,6	1016,6	55,7	48,4
Chorzów	505,0	451,8	64,7	47,9	279,6	224,4	866,4	763,1	1098,7	1029,0	53,2	35,5
Częstochowa	394,6	394,7	88,2	109,5	318,0	305,7	626,4	576,1	636,8	656,7	43,1	36,8
Dąbrowa Górnicza	300,3	277,8	50,0	31,0	216,8	182,4	460,6	415,7	588,1	579,6	48,1	38,6
Gliwice	357,7	321,2	40,5	36,5	203,6	164,8	612,4	566,6	780,5	688,5	45,2	35,2
Jastrzębie	400,2	411,9	29,2	34,5	185,7	153,4	759,3	701,5	966,9	1077,6	29,6	37,8
Jaworzno	246,7	240,5	13,8	23,6	121,0	97,7	332,0	305,2	720,5	717,3	26,2	21,5
Katowice	387,1	343,4	47,6	47,7	180,9	177,8	605,9	559,5	888,5	717,3	50,4	39,1
Mysłowice	319,6	327,3	34,2	34,6	155,0	177,1	585,1	671,5	822,3	697,4	49,0	38,3
Piekary Śl.	249,6	444,3	25,5	37,8	156,5	295,0	347,2	677,3	613,9	981,5	37,8	72,9
Ruda Śl.	349,6	407,9	39,7	43,4	133,3	187,6	665,8	763,4	884,8	953,0	39,9	41,2
Rybnik	374,1	371,4	32,4	24,2	155,8	157,2	703,5	649,9	997,7	1005,5	29,4	52,4
Siemianowice Śl.	496,3	492,3	53,6	54,1	238,4	232,6	1143,0	1129,7	857,5	834,7	27,6	32,5
Sosnowiec	346,0	363,7	46,5	39,8	155,1	149,5	505,9	521,3	821,8	869,9	44,4	57,4
Świętochłowice	370,3	339,8	40,1	36,6	164,4	150,0	593,6	476,4	940,0	899,9	32,7	44,4
Tychy	234,0	292,3	31,5	31,0	106,8	136,5	403,7	499,2	570,6	689,6	30,2	44,9
Zabrze	350,7	440,1	62,3	67,0	228,8	239,5	623,0	749,9	710,2	977,5	47,9	48,0
Żory	287,3	248,8	57,6	36,9	158,5	80,5	453,3	376,2	781,7	798,9	46,7	35,8

Współczynniki obliczono dla ludności według właściwych wskazanych w tabeli grup wiekowych.

Źródło: Opracowano na podstawie sprawozdania MZ-11- roczne sprawozdanie o działalności i pracujących w ambulatoryjnej opiece zdrowotnej.

**DANE O STANIE ZDROWIA OSÓB W WIEKU 19 LAT I WIĘCEJ
BĘDĄCYCH POD OPIEKĄ LEKARZA PODSTAWOWEJ OPIEKI ZDROWOTNEJ (RODZINNEGO),
U KTÓRYCH STWIERDZONO CUKRZYCĘ E10-E14 LECZONE INSULINĄ
W WOJEWÓDZTWIE ŚLĄSKIM
WSPÓŁCZYNNIKI NA 10 000 LUDNOŚCI**

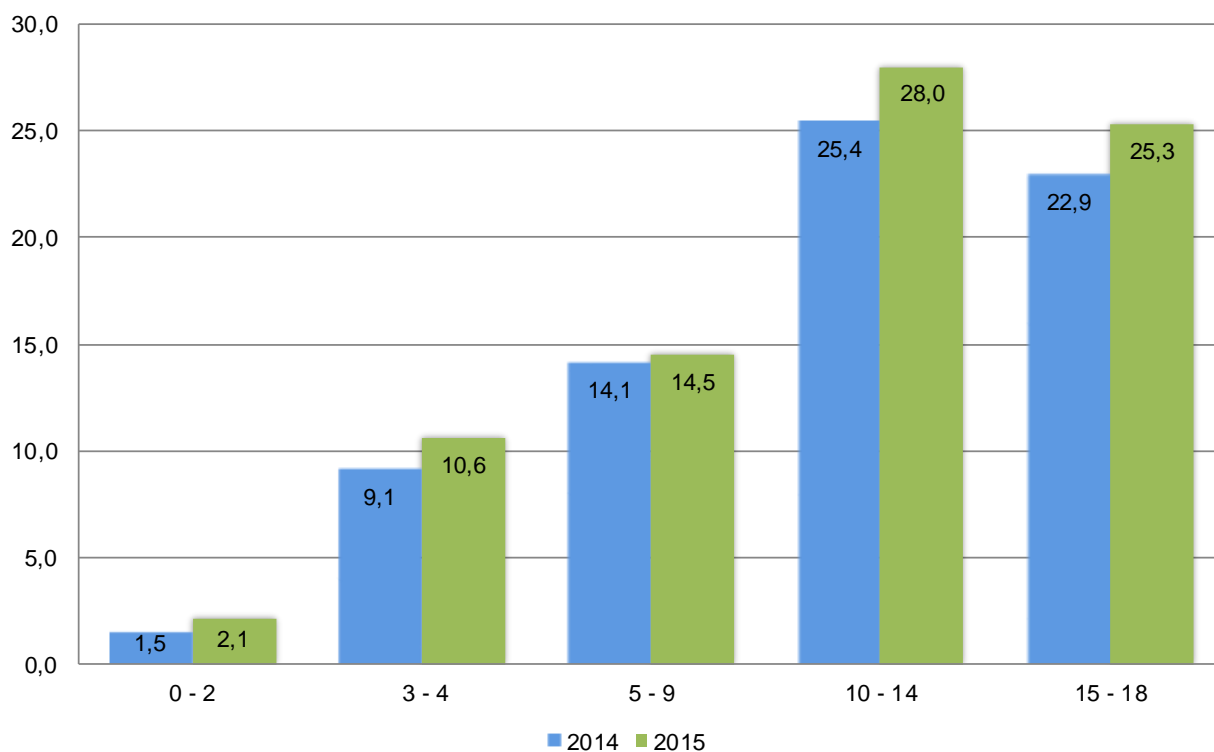
Wyszczególnienie	Osoby, u których stwierdzono cukrzycę E10-E14 leczone insuliną (stan w dniu 31.XII)		Osoby, u których stwierdzono cukrzycę E10-E14 leczone insuliną wg grup wiekowych								Osoby, u których stwierdzono cukrzycę E10-E14 leczone insuliną po raz pierwszy w okresie sprawozdawczym	
			19-34		35-54		55-64		65 i więcej			
	2014	2015	2014	2015	2014	2015	2014	2015	2014	2015	2014	2015
ŚLĄSKIE	115,9	95,0	19,8	22,3	65,1	57,7	207,4	166,3	248,0	185,3	14,3	8,7
Powiaty												
Będziński	100,0	66,3	21,4	30,9	55,4	45,3	169,6	95,4	194,1	109,7	11,3	4,9
Bielski	126,0	128,1	22,5	20,9	68,3	65,2	236,1	239,0	298,2	307,0	16,2	11,8
Bieruńsko - Lędziński	132,5	111,8	34,8	32,4	96,8	65,9	289,1	231,4	230,4	226,6	13,2	8,6
Cieszyński	148,6	100,5	19,7	16,7	71,4	50,7	270,2	185,9	360,7	224,3	22,6	12,0
Częstochowski	121,7	123,0	21,4	23,1	64,3	59,8	227,0	217,5	266,7	282,1	9,8	10,3
Gliwicki	132,6	142,2	20,6	26,2	74,4	79,3	224,6	248,0	326,1	327,8	11,6	12,6
Kłobucki	98,5	101,7	23,9	24,2	47,9	54,1	165,5	162,4	235,1	237,5	7,5	6,3
Lubliniecki	148,6	155,4	39,3	43,5	88,9	86,5	274,4	323,2	321,3	303,0	6,8	8,5
Mikołowski	92,7	59,8	12,9	15,6	44,1	48,0	165,0	98,8	244,7	111,5	23,2	10,5
Myszkowski	137,5	142,0	18,3	26,1	87,7	94,4	209,1	233,6	307,3	278,2	17,8	13,9
Pszczynski	148,6	114,5	18,6	21,3	89,0	73,7	335,4	223,7	356,7	271,7	13,0	8,3
Raciborski	154,1	143,6	19,4	20,3	72,1	68,9	291,3	262,8	387,8	350,0	16,7	10,3
Rybnicki	116,1	125,8	22,3	26,6	63,2	62,4	194,4	216,9	308,2	325,1	10,1	9,7
Tarnogórski	114,5	93,3	14,3	12,3	44,8	35,2	205,1	147,2	288,5	247,1	12,6	9,7
Wodzisławski	185,5	164,5	15,4	19,2	65,8	69,1	411,6	366,6	449,3	358,8	14,9	11,1
Zawierciański	110,8	70,5	15,0	17,9	59,7	35,2	176,6	120,4	241,1	137,6	15,3	5,3
Żywiecki	73,9	80,5	11,5	16,3	40,7	45,3	165,2	178,6	150,6	154,2	7,8	11,4
Miasta												
Bielsko - Biała	107,1	94,7	21,5	21,3	69,0	53,8	196,5	177,4	188,9	167,5	14,8	8,5
Bytom	145,9	116,6	29,9	32,0	97,3	81,7	286,7	199,8	251,8	204,0	18,6	8,8
Chorzów	143,2	99,0	17,1	17,6	65,8	46,2	262,7	197,4	320,9	199,8	20,0	12,3
Częstochowa	162,1	136,9	34,3	40,0	135,1	128,8	250,6	210,8	263,6	182,6	19,9	11,0
Dąbrowa Górnicza	83,4	55,4	22,3	18,8	54,4	38,9	132,6	82,5	156,8	96,5	8,5	5,8
Gliwice	106,0	62,5	18,7	18,2	55,6	36,4	171,0	113,1	239,9	111,1	14,8	5,6
Jastrzębie	107,1	83,1	13,3	12,0	71,4	51,1	302,9	164,1	137,8	162,8	14,2	8,7
Jaworzno	56,5	24,6	5,2	14,2	33,3	17,2	98,1	31,6	131,1	44,9	17,7	7,9
Katowice	107,9	62,6	14,0	24,6	56,0	45,1	168,7	93,4	239,3	103,2	16,6	6,1
Mysłowice	63,4	39,7	9,8	13,7	27,2	26,6	104,4	72,2	177,0	70,2	10,2	5,6
Piekary Śl.	80,3	108,8	12,7	19,7	29,0	80,1	121,3	187,8	217,6	193,8	11,8	6,1
Ruda Śl.	104,9	86,2	24,6	22,5	55,2	47,9	200,8	160,7	218,2	169,0	13,9	4,0
Rybnik	88,7	80,8	18,1	14,5	57,2	54,4	148,1	154,9	200,6	154,4	8,6	6,4
Siemianowice Śl.	155,0	131,1	25,8	37,3	81,9	73,8	339,4	299,9	261,2	177,4	16,5	10,7
Sosnowiec	103,8	66,5	13,7	19,4	49,4	48,5	158,5	99,5	235,1	110,9	14,5	6,8
Świętochłowice	78,9	80,1	16,4	16,9	32,9	35,4	141,7	112,6	178,9	201,7	5,7	4,8
Tychy	63,6	66,5	14,0	16,2	32,4	44,3	124,3	93,2	122,2	144,4	7,8	7,4
Zabrze	99,3	99,7	20,5	25,6	72,5	70,2	182,1	179,0	178,4	173,6	12,5	14,0
Żory	110,8	35,0	40,6	20,3	77,8	25,1	162,4	46,5	246,3	65,6	19,0	2,9

Współczynniki obliczono dla ludności według właściwych wskazanych w tabeli grup wiekowych.

Źródło: Opracowano na podstawie sprawozdania MZ-11- roczne sprawozdanie o działalności i pracujących w ambulatoryjnej opiece zdrowotnej.

WYKRESY
- CUKRZYCA

DZIECI I MŁODZIEŻ W WIEKU 0 - 18 LAT BĘDĄCYCH POD OPIEKĄ LEKARZA POZ,
U KTÓRYCH STWIERDZONO CUKRZYCĘ E10-E14
WSPÓŁCZYNNIKI NA 10 000 LUDNOŚCI



OSOBY W WIEKU 19 LAT I WIĘCEJ BĘDĄCE POD OPIEKĄ LEKARZA POZ
U KTÓRYCH STWIERDZONO CUKRZYCĘ E10-E14
WSPÓŁCZYNNIKI NA 10 000 LUDNOŚCI

