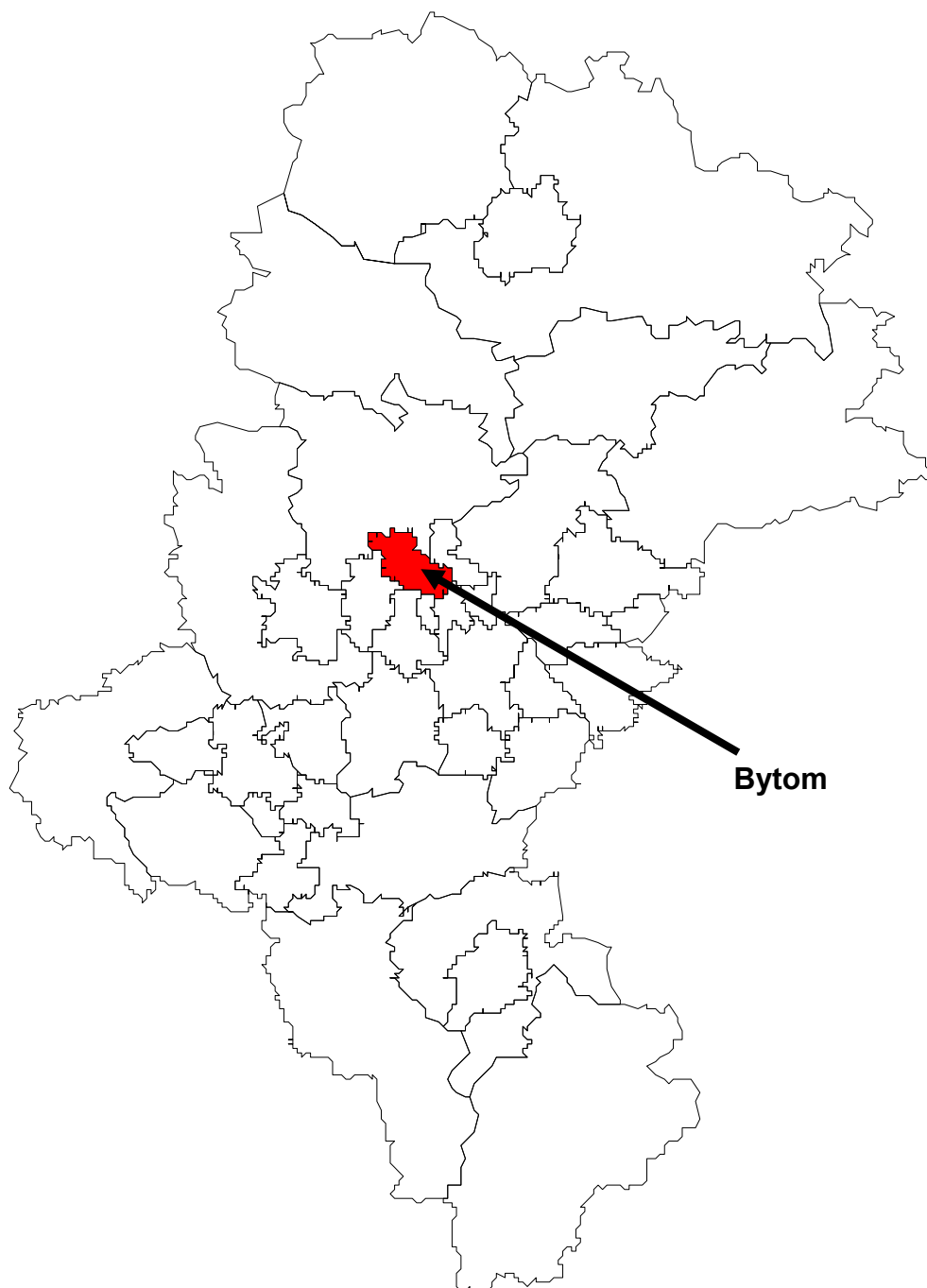


MIASTO NA PRAWACH POWIATU – BYTOM

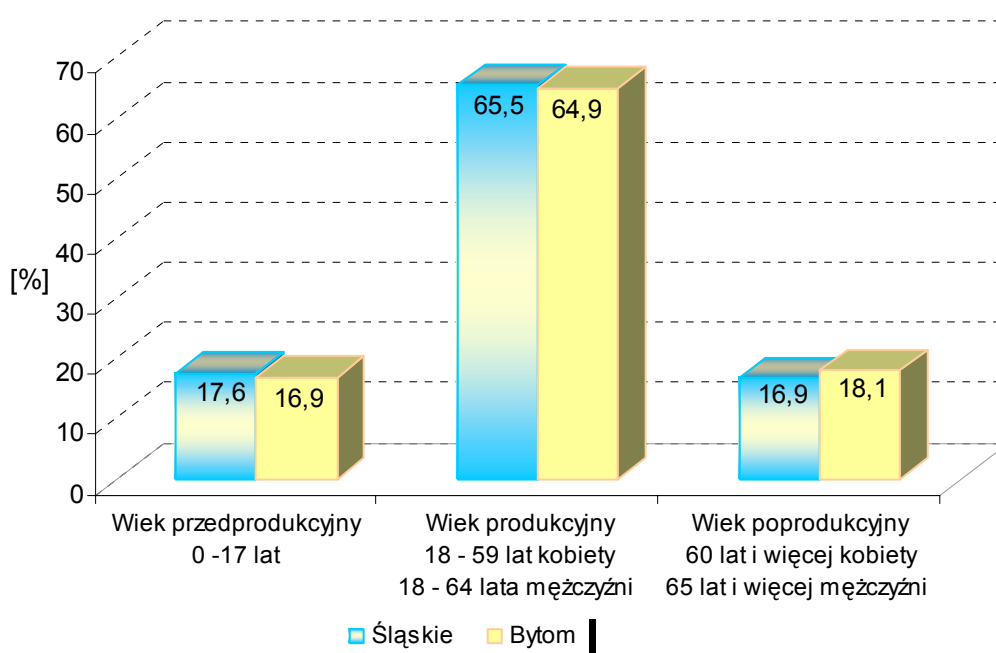


POWIERZCHNIA I LUDNOŚĆ
Stan w dniu 31 XII

Wyszczególnienie	2007	2008
Powierzchnia w km ²	69	69
Ludność - ogółem	184765	183829
Mężczyźni	89279	88758
Kobiety	95486	95071
Wiek przedprodukcyjny	31902	31103
Wiek produkcyjny	120245	119372
Wiek poprodukcyjny	32618	33354

Źródło: Opracowano na podstawie danych Urzędu Statystycznego w Katowicach.

LUDNOŚĆ WEDŁUG GRUP EKONOMICZNYCH W 2008 ROKU



RYNEK PRACY. WYNAGRODZENIE

Wyszczególnienie	2006		2007	
	liczba osób (w tys.)	w odsetkach	liczba osób (w tys.)	w odsetkach
		/śląskie=100,0/		/śląskie=100,0/
Zarejestrowani bezrobotni ogółem (stan w dniu 31 XII)				
Śląskie	229,8	100,0	165,96	100,0
mężczyźni	92,4	40,2	64,42	38,8
kobiety	137,4	59,8	101,54	61,2
Bytom	12,3	5,4	8,9	5,4
Bytom		/ogółem=100,0/		/ogółem=100,0/
mężczyźni	4,9	40,0	3,2	36,0
kobiety	7,4	60,0	5,7	64,0
Przeciętne miesięczne wynagrodzenie brutto w zł ^b				
Śląskie		2729,63		2933,32
Bytom		2288,45		2480,2

b Bez podmiotów gospodarczych o liczbie pracujących do 9 osób.

Źródło: Opracowano na podstawie danych Urzędu Statystycznego w Katowicach.

OCHRONA ŚRODOWISKA

Wyszczególnienie	Bytom	
	2006	2007
Emisja zanieczyszczeń powietrza atmosferycznego		
- pyłowych tys.t	0,6	0,5
- gazowych w tys.t	480,6	432,1
Redukcja przemysłowych zanieczyszczeń powietrza atmosferycznego ^a		
- pyłowych w %	96,8	97,2
- gazowych w %	12,1 ^b	12,2 ^b

a Zanieczyszczenia zatrzymane lub zneutralizowane w % zanieczyszczeń wytworzonych

b bez dwutlenku węgla

Źródło: Emisję zanieczyszczeń powietrza opracowano na podstawie danych Rocznika Statystycznego Województw. Redukcję przemysłowych zanieczyszczeń powietrza opracowano na podstawie US w Katowicach - Województwo Śląskie: Podregiony, Powiaty, Gminy

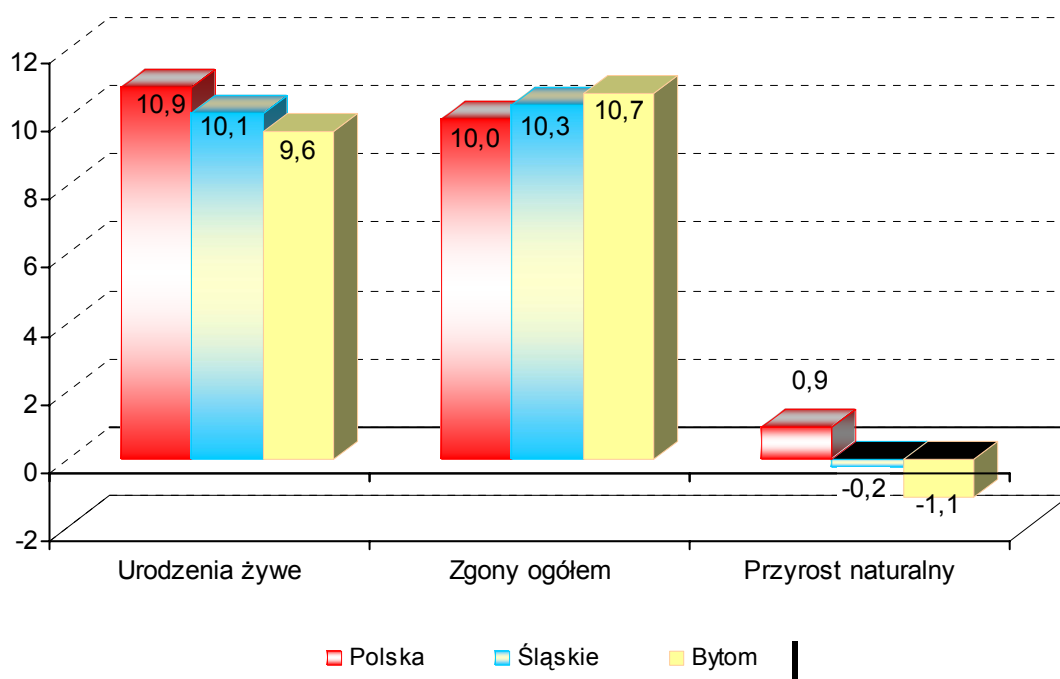
RUCH NATURALNY LUDNOŚCI W LATACH 2007 – 2008
Stan w dniu 31 XII

Wyszczególnienie	2007		2008	
	Liczby bezwzględne			
Urodzenia żywe	1709		1778	
Zgony	2120		1983	
w tym niemowląt	16		16	
Przyrost naturalny	-411		-205	
	Współczynniki na 1000 ludności			
	Śląskie	Bytom	Śląskie	Bytom
Urodzenia żywe	9,4	9,2	10,1	9,6
Zgony	10,2	11,4	10,3	10,7
w tym niemowląt ^a	6,7	9,4	6,8	9,0
Przyrost naturalny	-0,8	-2,2	-0,2	-1,1

a na 1000 urodzeń żywych

Źródło: Opracowano na podstawie danych Urzędu Statystycznego w Katowicach.

RUCH NATURALNY LUDNOŚCI W 2008 ROKU



PRZECIĘTNE DALSZE TRWANIE ŻYCIA W 2008 ROKU

Wyszczególnienie	Mężczyźni			Kobiety		
	w wieku lat					
	0	30	60	0	30	60
Polska	71,26	42,63	17,89	79,96	50,78	23,09
Śląskie	70,89	42,20	17,65	78,91	49,77	22,41
Bytom ^a	69,80	41,50	17,00	76,90	48,30	21,70

a ostatnie dostępne dane za rok 2002

Źródło: Opracowano na podstawie danych Urzędu Statystycznego w Katowicach.

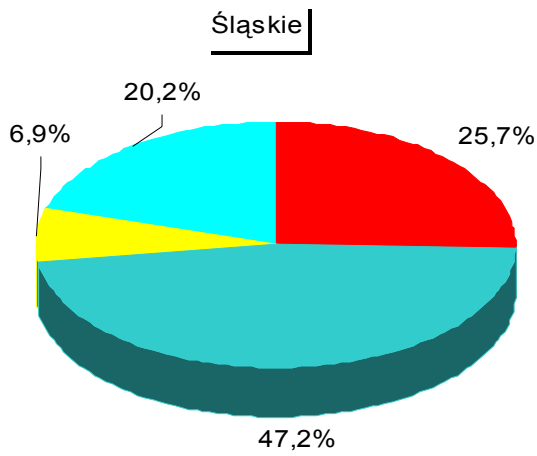
ZGONY WEDŁUG NAJCZĘSTSZYCH PRZYCZYŃ

Wyszczególnienie		Ogółem (A00-R99), (V01-Y89) i (U01)	w tym:		
			Nowotwory (C00-D48)	Choroby układu krążenia (I00-I99)	Zewnętrzne przyczyny zachorowania i zgonu (V01-Y89)
			na 100 000 ludności		
Śląskie	2006	990,8	254,4	467,7	68,1
	2007	1023,8	265,9	473,7	65,2
Bytom	2006	1054,4	259,6	440,0	87,2
	2007	1136,2	289,4	448,6	83,6

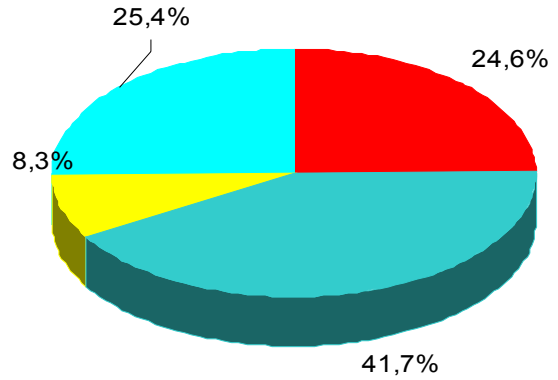
Źródło: Obliczenia własne na podstawie danych Urzędu Statystycznego.

STRUKTURA GŁÓWNYCH PRZYCZYŃ ZGONÓW

2006

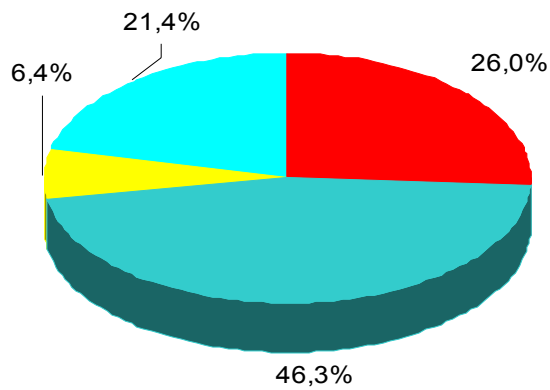


Bytom

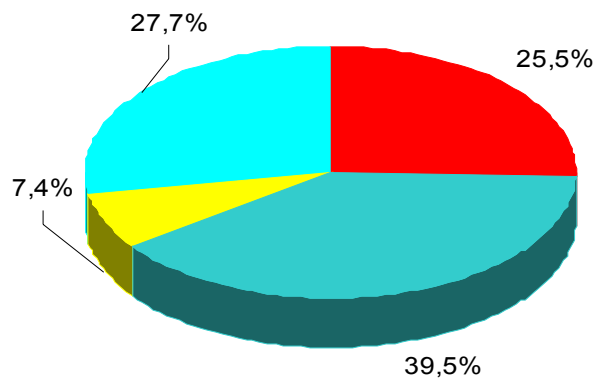


2007

Śląskie



Bytom



■ Nowotwory (C00-D48)
■ Choroby układu krążenia (I00-I99)

■ Zewnętrzne przyczyny zachorowania i zgonu (V01-Y89)
■ Pozostałe

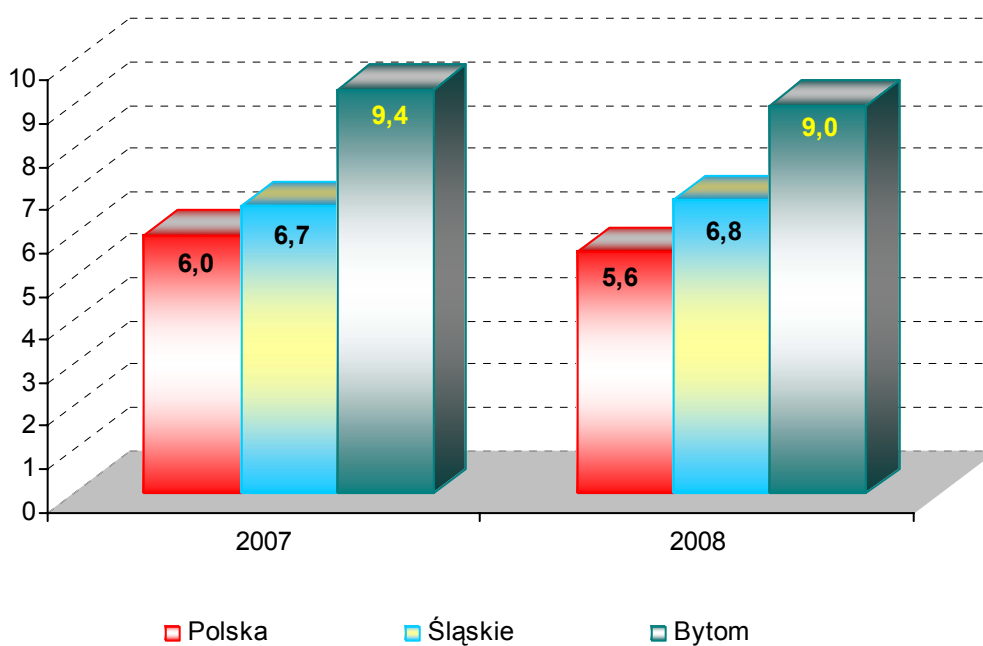
Przyczyny zgonów według Międzynarodowej Statystycznej Klasyfikacji Chorób i Problemów Zdrowotnych, Rewizji X.

ZGONY NIEMOWLĄT

Wyszczególnienie	Lata	
	2007	2008
Liczby bezwzględne	16	16
Na 1 000 urodzeń żywych	9,4	9,0
Kolejność miejsc według wysokości współczynnika /licząc od najniższego/	32	30

Źródło: Opracowano na podstawie danych Urzędu Statystycznego.

ZGONY NIEMOWLĄT W LATACH 2007 – 2008
NA 1000 URODZEŃ ŻYWYCH



**DANE O STANIE ZDROWIA DZIECI I MŁODZIEŻY W WIEKU 0-18 LAT
BĘDĄCYCH POD OPIEKĄ LEKARZA PODSTAWOWEJ OPIEKI ZDROWOTNEJ (RODZINNEGO)
LICZBY BEZWZGLĘDNE**

Rozpoznanie - według najczęstszych schorzeń (kod wg ICD 10)		2007				2008			
		Śląskie		Bytom		Śląskie		Bytom	
		Osoby, u których stwierdzono schorzenia ogółem	w tym osoby, u których stwierdzono schorzenia po raz pierwszy w okresie sprawozda wczym	Osoby, u których stwierdzono schorzenia ogółem	w tym osoby, u których stwierdzono schorzenia po raz pierwszy w okresie sprawozda wczym	Osoby, u których stwierdzono schorzenia ogółem	w tym osoby, u których stwierdzono schorzenia po raz pierwszy w okresie sprawozda wczym	Osoby, u których stwierdzono schorzenia ogółem	w tym osoby, u których stwierdzono schorzenia po raz pierwszy w okresie sprawozda wczym
Niedokrwistość D50-D59		7430	2189	379	115	7552	2004	451	75
Niedożywienie E40-E46		5014	794	330	68	4629	723	291	45
Otyłość E65-E68		13775	2123	335	67	13861	2221	329	79
Zaburzenia refrakcji i akomodacji oka H52		41210	4513	740	104	38823	4289	720	61
Alergie	Dychawica oskrzelowa J45	21596	3029	753	129	22126	2880	953	130
	Pokarmowe K52.2	10497	2207	291	69	10575	2044	331	76
	Skórne L27.2	11769	2179	282	72	11816	2088	314	52
Zniekształcenia kręgosłupa M40-M41		58903	7597	774	155	56618	6687	721	104
Choroby układu moczowego N00-N23		7207	1187	166	27	7272	1094	163	14
Zaburzenia rozwoju R62		10161	1286	237	32	9107	1182	259	26
w tym	fizycznego R62.8	6196	718	177	19	5446	617	180	16
	psychomotorycznego R62.0	3164	453	59	13	2952	388	81	10

**DANE O STANIE ZDROWIA DZIECI I MŁODZIEŻY W WIEKU 0-18 LAT
BĘDĄCYCH POD OPIEKĄ LEKARZA PODSTAWOWEJ OPIEKI ZDROWOTNEJ (RODZINNEGO)
WSKAŹNIKI NA 10 000 LUDNOŚCI ^a**

Rozpoznanie - według najczęstszych schorzeń (kod wg ICD 10)		2007				2008			
		Śląskie		Bytom		Śląskie		Bytom	
		Osoby, u których stwierdzono schorzenia ogółem	w tym osoby, u których stwierdzono schorzenia po raz pierwszy w okresie sprawozda wczym	Osoby, u których stwierdzono schorzenia ogółem	w tym osoby, u których stwierdzono schorzenia po raz pierwszy w okresie sprawozda wczym	Osoby, u których stwierdzono schorzenia ogółem	w tym osoby, u których stwierdzono schorzenia po raz pierwszy w okresie sprawozda wczym	Osoby, u których stwierdzono schorzenia ogółem	w tym osoby, u których stwierdzono schorzenia po raz pierwszy w okresie sprawozda wczym
Niedokrwiłość D50-D59		76,8	22,3	102,9	30,6	79,8	21,0	125,9	20,6
Niedożywienie E40-E46		51,9	8,1	89,6	18,1	48,9	7,6	81,2	12,4
Otyłość E65-E68		142,5	21,6	90,9	17,8	146,5	23,2	91,8	21,7
Zaburzenia refrakcji i akomodacji oka H52		426,2	46,0	200,8	27,7	410,2	44,8	200,9	16,8
Alergie	Dychawica oskrzelowa J45	223,3	30,9	204,4	34,3	233,8	30,1	266,0	35,7
	Pokarmowe K52.2	108,6	22,5	79,0	18,4	111,7	21,4	92,4	20,9
	Skórne L27.2	121,7	22,2	76,5	19,2	124,9	21,8	87,6	14,3
Zniekształcenia kręgosłupa M40-M41		609,2	77,5	210,1	41,2	598,3	69,9	201,2	28,6
Choroby układu moczowego N00-N23		74,5	12,1	45,1	7,2	76,8	11,4	45,5	3,8
Zaburzenia rozwoju R62		105,1	13,1	64,3	8,5	96,2	12,4	72,3	7,1
w tym	fizycznego R62.8	64,1	7,3	48,0	5,1	57,5	6,5	50,2	4,4
	psychomotorycznego R62.0	32,4	4,6	16,0	3,5	31,2	4,1	22,6	2,7

a obliczono dla ludności w wieku od 0 do 19 lat

Źródło: Opracowano na podstawie sprawozdania Mz 11- roczne sprawozdanie o działalności i zatrudnieniu w podstawowej ambulatoryjnej opiece zdrowotnej, według lokalizacji placówek udzielających świadczeń zdrowotnych.

**DANE O STANIE ZDROWIA OSÓB W WIEKU 19 LAT I WIĘCEJ
BĘDĄCYCH POD OPIEKĄ LEKARZA PODSTAWOWEJ OPIEKI ZDROWOTNEJ (RODZINNEGO)**

Rozpoznanie - według najczęstszych schorzeń (kod wg ICD 10)	2007				2008			
	Śląskie		Bytom		Śląskie		Bytom	
	Osoby, u których stwierdzono schorzenia ogółem (stan w dniu 31 XII)	w tym osoby, u których stwierdzono schorzenia po raz pierwszy w roku sprawozda wczym	Osoby, u których stwierdzono schorzenia ogółem (stan w dniu 31 XII)	w tym osoby, u których stwierdzono schorzenia po raz pierwszy w roku sprawozda wczym	Osoby, u których stwierdzono schorzenia ogółem (stan w dniu 31 XII)	w tym osoby, u których stwierdzono schorzenia po raz pierwszy w roku sprawozda wczym	Osoby, u których stwierdzono schorzenia ogółem (stan w dniu 31 XII)	w tym osoby, u których stwierdzono schorzenia po raz pierwszy w roku sprawozda wczym
	Liczby bezwzględne							
Choroby tarczycy E00-E07	43357	5769	2184	354	45305	5421	2295	303
Cukrzyca E10-E14	119894	10741	4330	660	125718	11231	4455	484
Choroby układu krążenia I00-I99	462720	37331	19391	2591	472839	34736	17813	2082
Przewlekły nieżyt oskrzeli, dychawica oskrzelowa J40-J47	71833	7587	4041	263	72874	6930	3338	207
Przewlekłe choroby układu trawiennego K25-K93	106486	10619	4336	346	113619	11073	4072	306
Choroby układu mięśniowo- kostnego i tkanki łącznej M00-M99	143101	12198	4016	407	149696	12392	3836	300

**DANE O STANIE ZDROWIA OSÓB W WIEKU 19 LAT I WIĘCEJ
BĘDĄCYCH POD OPIEKĄ LEKARZA PODSTAWOWEJ OPIEKI ZDROWOTNEJ (RODZINNEGO) dok.**

Rozpoznanie - według najczęstszych schorzeń (kod wg ICD 10)	2007				2008			
	Śląskie		Bytom		Śląskie		Bytom	
	Osoby, u których stwierdzono schorzenia ogółem (stan w dniu 31 XII)	w tym osoby, u których stwierdzono schorzenia po raz pierwszy w roku sprawozda wczym	Osoby, u których stwierdzono schorzenia ogółem (stan w dniu 31 XII)	w tym osoby, u których stwierdzono schorzenia po raz pierwszy w roku sprawozda wczym	Osoby, u których stwierdzono schorzenia ogółem (stan w dniu 31 XII)	w tym osoby, u których stwierdzono schorzenia po raz pierwszy w roku sprawozda wczym	Osoby, u których stwierdzono schorzenia ogółem (stan w dniu 31 XII)	w tym osoby, u których stwierdzono schorzenia po raz pierwszy w roku sprawozda wczym
	wskaźniki na 10 000 ludności ^a							
Choroby tarczycy E00-E07	117,6	15,7	147,6	23,9	122,5	14,7	155,1	20,5
Cukrzyca E10-E14	325,2	29,2	292,7	44,5	339,8	30,4	301,0	32,7
Choroby układu krążenia I00-I99	1255,0	101,4	1310,9	174,8	1278,2	94,1	1203,6	140,7
Przewlekły nieżyt oskrzeli, dychawica oskrzelowa J40-J47	194,8	20,6	273,2	17,7	197,0	18,8	225,5	14,0
Przewlekłe choroby układu trawiennego K25-K93	288,8	28,8	293,1	23,3	307,1	30,0	275,1	20,7
Choroby układu mięśniowo- kostnego i tkanki łącznej M00-M99	388,1	33,1	271,5	27,5	404,7	33,6	259,2	20,3

^a obliczono do ludności w wieku 20 lat i więcej

Źródło: Opracowano na podstawie sprawozdania Mz 11- roczne sprawozdanie o działalności i zatrudnieniu w podstawowej ambulatoryjnej opiece zdrowotnej", według lokalizacji placówek udzielających świadczeń zdrowotnych.

ZACHOROWANIA NA CHOROBY ZAKAŻNE

Wyszczególnienie		Bytom			
		2007		2008	
Według X Rewizji Międzynarodowej Klasyfikacji Chorób i Problemów Zdrowotnych		w liczbach bezwzględnych			
Dur brzuszny	/A 01.0/	-	-	-	-
Czerwonka bakteryjna	/A 03/	-	-	-	-
Krztusiec	/A 37/	3	8	3	8
Szkarlatyna (płonica)	/A 38/	154	100	154	100
Odra	/B 05/	-	24	-	24
Grypa	/J10;J11/	-	-	-	-
Wirusowe zapalenie wątroby:	/B15-B19/	7	8	7	8
w tym typu B	/B16; B18.0-B18.1/	3	5	3	5
Świnka (nagminne zapalenie przyusznicy)	/B26/	33	22	33	22
Bakteryjne zatrucia pokarmowe:	/A02.0;A05/	83	81	83	81
w tym salmonelozy	/A02.0/	27	40	27	40
		na 100 000 ludności			
		Śląskie		Bytom	
		2007	2008	2007	2008
Dur brzuszny	/A 01.0/	-	-	-	-
Czerwonka bakteryjna	/A 03/	0,04	0,1	-	-
Krztusiec	/A 37/	3,3	4,1	1,6	4,3
Szkarlatyna (płonica)	/A 38/	44,2	43,7	82,9	54,3
Odra	/B 05/	0,2	0,8	-	13,0
Grypa	/J10;J11/	0,3	0,2	-	-
Wirusowe zapalenie wątroby:	/B15-B19/	10,6	10,5	3,8	4,3
w tym typu B	/B16; B18.0-B18.1/	4,0*	3,7*	1,6	2,7
Świnka (nagminne zapalenie przyusznicy)	/B26/	9,1	9,7	17,8	11,9
Bakteryjne zatrucia pokarmowe:	/A02.0;A05/	35,5	34,9	44,7	43,9
w tym salmonelozy	/A02.0/	17,9	17,4	14,5	21,7

* łącznie z zakażeniami mieszanymi HBV i HCV (typ B+C)

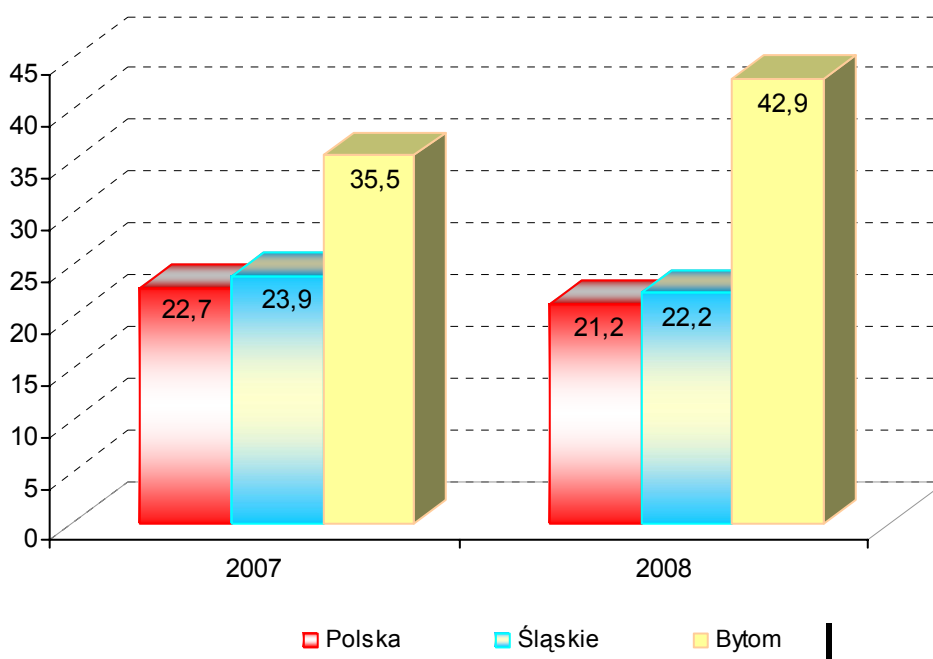
Źródło: Opracowano na podstawie danych Śląskiej Wojewódzkiej Stacji Sanitarno-Epidemiologicznej oraz biuletynu Państwowego Zakładu Higieny "Choroby zakaźne i zatrucia w Polsce w 2008 roku"

ZACHOROWANIA NA GRUŻLICĘ

Zachorowania	Ogółem	
	2007	2008
	liczby bezwzględne	
Polska	8642	8081
Śląskie	1114	1032
Bytom	66	79
	wskaźniki na 100 000 ludności	
Polska	22,7	21,2
Śląskie	23,9	22,2
Bytom	35,5	42,9

Źródło: Opracowano na podstawie materiałów Instytutu Gruźlicy i Chorób Płuc oraz Wojewódzkiej Przychodni Chorób Płuc i Gruźlicy. (Dla powiatu według lokalizacji placówek udzielających świadczeń zdrowotnych).

ZACHOROWANIA NA GRUŻLICĘ
WSKAŹNIK NA 100 000 UDNOŚCI

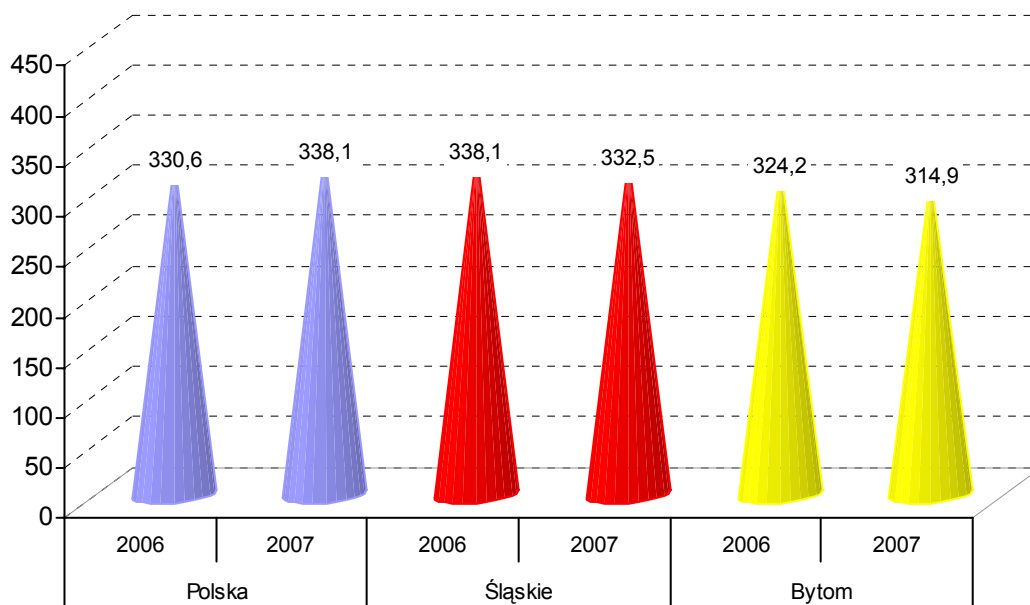


ZACHOROWANIA NA NOWOTWORY ZŁOŚLIWE

Wyszczególnienie	Śląskie		Bytom	
	2006	2007	2006	2007
	liczby bezwzględne			
Ogółem	15815	15503	607	585
Mężczyźni	8229	7951	324	268
Kobiety	7586	7552	283	317
	wskaźniki na 100 000 ludności			
Ogółem	338,1	332,5	324,2	314,9
Mężczyźni	364,3	353,4	357,5	298,1
Kobiety	313,7	313,1	293,0	330,6

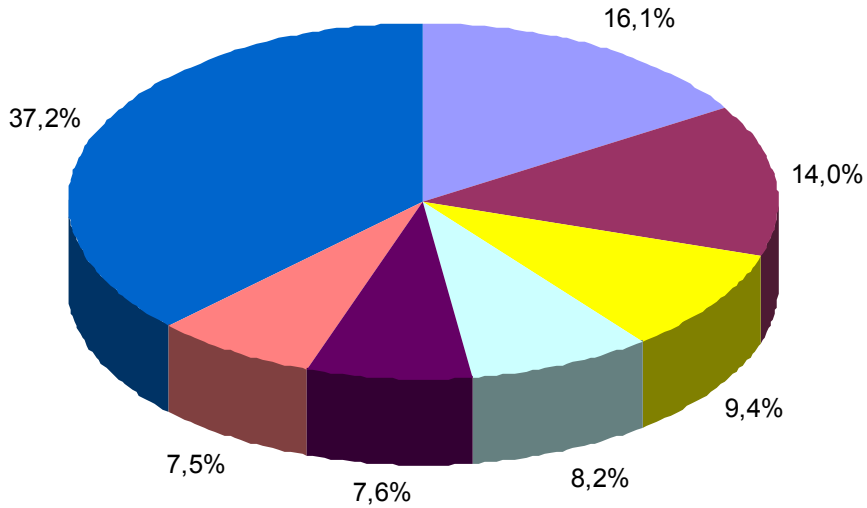
Uwaga: Dane za rok 2007 - ostatnie dane dotyczące zachorowań na nowotwory złośliwe.
 Źródło: Biuletyn Statystyczny Centrum Onkologii - Instytut im. M. Skłodowskiej - Curie, Warszawa 2008r. oraz Krajowa Baza Danych Nowotworowych (www.onkologia.org.pl)

ZACHOROWANIA NA NOWOTWORY ZŁOŚLIWE OGÓŁEM
 W LATACH 2006 - 2007

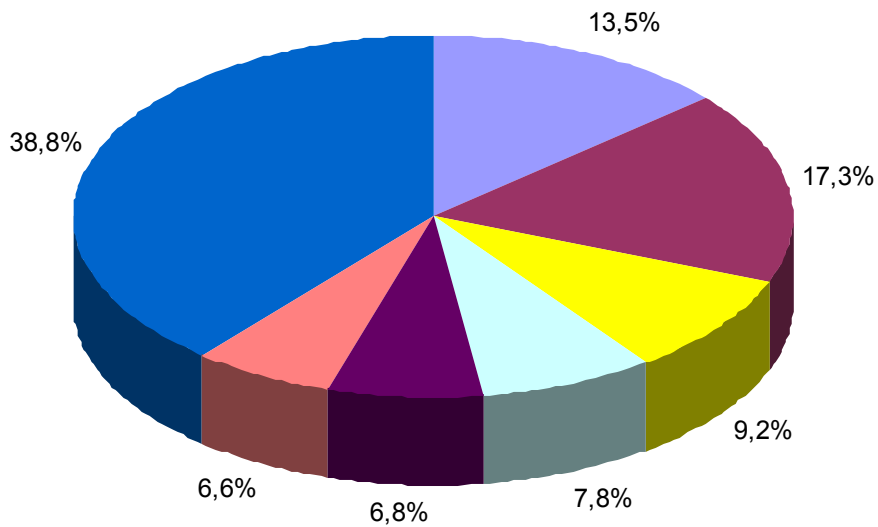


**STRUKTURA CHOROBY HOSPITALIZOWANEJ W 2007 ROKU
NAJCZĘSTSZE PRZYCZYNY HOSPITALIZACJI**

ŚLĄSKIE



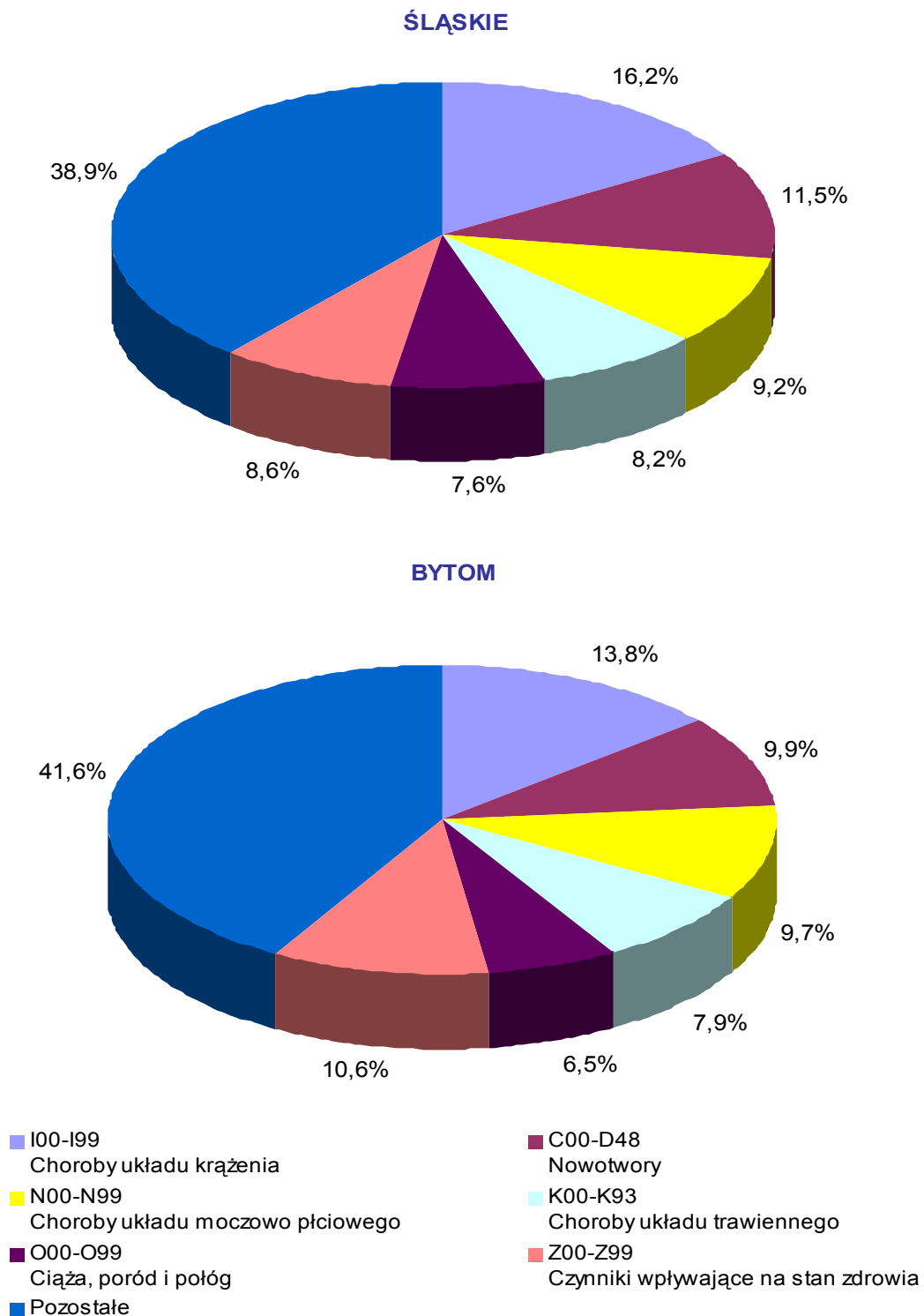
BYTOM



- | | |
|---|--|
| ■ I00-I99
Choroby układu krążenia | ■ C00-D48
Nowotwory |
| ■ N00-N99
Choroby układu moczowo pęciowego | ■ K00-K93
Choroby układu trawiennego |
| ■ O00-O99
Cięża, poród i połóg | ■ Z00-Z99
Czynniki wpływające na stan zdrowia |
| ■ Pozostałe | |

Uwaga: Według rozdziałów Międzynarodowej Klasyfikacji Chorób i Problemów Zdrowotnych, Rewizja X
Źródło: Opracowano na podstawie danych uzyskanych w oparciu o Komputerowy System "Karta Statystyczna".

**STRUKTURA CHOROBY HOSPITALIZOWANEJ W 2008 ROKU
NAJCZĘSTSZE PRZYCZYNY HOSPITALIZACJI**



Uwaga: Według rozdziałów Międzynarodowej Klasyfikacji Chorób i Problemów Zdrowotnych, Rewizja X
Źródło: Opracowano na podstawie danych uzyskanych w oparciu o Komputerowy System "Karta Statystyczna".

**CHORZY LECZENI W JEDNOSTKACH LECZNICTWA AMBULATORYJNEGO
DLA OSÓB Z ZABURZENIAMI PSYCHICZNYMI, OSÓB UZALEŻNIONYCH
OD ALKOHOLU ORAZ INNYCH SUBSTANCJI PSYCHOAKTYWNYCH
W LATACH 2007 – 2008**

A. Zaburzenia psychiczne (bez uzależnień)				
Wyszczególnienie	2007		2008	
	Liczby bezwzględne	Wskaźnik na 10 000 ludności	Liczby bezwzględne	Wskaźnik na 10 000 ludności
Śląskie				
Leczeni ogółem	145590	312,8	138167	297,4
w tym po raz pierwszy	34550	74,1	34122	73,4
Bytom				
Leczeni ogółem	1783	96,5	10937	595,0
w tym po raz pierwszy	381	20,5	313	17,0
B. Zaburzenia spowodowane używaniem alkoholu				
Wyszczególnienie	2007		2008	
	Liczby bezwzględne	Wskaźnik na 10 000 ludności	Liczby bezwzględne	Wskaźnik na 10 000 ludności
Śląskie				
Leczeni ogółem	23772	51,1	21250	45,7
w tym po raz pierwszy	10120	21,7	9417	20,3
Bytom				
Leczeni ogółem	913	49,4	880	47,9
w tym po raz pierwszy	537	28,9	479	26,0
C. Zaburzenia spowodowane używaniem środków psychoaktywnych				
Wyszczególnienie	2007		2008	
	Liczby bezwzględne	Wskaźnik na 10 000 ludności	Liczby bezwzględne	Wskaźnik na 10 000 ludności
Śląskie				
Leczeni ogółem	4184	9,0	2677	5,8
w tym po raz pierwszy	1727	3,7	1248	2,7
Bytom				
Leczeni ogółem	13	0,7	-	-
w tym po raz pierwszy	10	0,5	-	-

Źródło: Opracowano na podstawie sprawozdania na formularzu MZ-15 Roczne sprawozdanie z działalności jednostki lecznictwa ambulatoryjnego dla osób z zaburzeniami psychicznymi, osób uzależnionych od alkoholu oraz innych substancji psychoaktywnych, według lokalizacji placówek udzielających świadczeń zdrowotnych.

SZPITALE OGÓLNE

Wyszczególnienie	Ogółem		W tym: wg organu założycielskiego ^a	
	2007	2008	2007	2008
Bytom				
Szpitala	3	3	1	1
Łóżka ogółem	1561	1524	430	393
w tym na oddziałach :				
Chorób wewnętrznych	236	236	75	75
Kardiologicznych	73	73	28	28
Nefrologicznych	36	36	-	-
Przewlekłe chorych	37	0	37	37
Dermatologicznych	64	54	-	-
Neurologicznych	124	124	64	64
Onkologicznych	20	20	-	-
Intensywnej terapii	7	7	-	-
Reumatologicznych	34	34	34	34
Rehabilitacyjnych	0	24		
Zakaźnych	60	60	60	60
Dziecięcych	90	90	-	-
Ginekologiczno - położniczych	145	145	-	-
Chirurgii ogólnej	165	165	37	0
Chirurgii dziecięcej	15	15	-	-
Chirurgii naczyniowej	60	60	-	-
Neurochirurgicznych	60	55	-	-
Urazowo - ortopedyczne	94	90	-	-
Okulistycznych	80	80	50	50
Otolaryngologicznych	72	72	17	17
Urologicznych	58	53	28	28
Psychiatrycznych	31	31	-	-
Leczeni ^b (w ciągu roku)	38840	43570	10693	14049
Osobodni leczenia (w ciągu roku)	345355	337419	92118	82677
Wskaźnik łóżek na 10 000 ludności	84,5	82,9	23,3	21,4
Śląskie				
<i>Wskaźnik łóżek na 10 000 ludności</i>	56,3	55,0	24,6	23,8

ZAKŁADY PIEŁĘGNACYJNO - OPIEKUŃCZE I OPIEKUŃCZO - LECZNICZE				
Wyszczególnienie	Ogółem		W tym: wg organu założycielskiego ^a	
	2007	2008	2007	2008
Bytom				
Zakłady	2	3	-	1
Liczba miejsc	135	205	-	64
Wskaźnik miejsc na 10 000 ludności	7,3	11,2	-	3,5
Śląskie				
<i>Wskaźnik miejsc na 10 000 ludności</i>	6,5	6,6	1,5	1,6

a Jednostki podległe samorządowi powiatu i gminy

b Bez ruchu międzyoddziałowego

Źródło: Opracowano na podstawie sprawozdań na form.: MZ - 29 o działalności szpitala ogólnego i MZ - 29A o działalności zakładu długoterminowej stacjonarnej opieki zdrowotnej.

ZAKŁADY STACJONARNEJ OPIEKI HOSPICYJNEJ - /5180/

Wyszczególnienie	Ogółem		W tym: wg organu założycielskiego ^a	
	2007	2008	2007	2008
Bytom				
Zakłady	0	0	0	0
Liczba miejsc		0	0	0
Wskaźnik miejsc na 10 000 ludności	0	0	0	0
Śląskie				
<i>Wskaźnik miejsc na 10 000 ludności</i>	0	0	0	0

a Jednostki podległe samorządowi powiatu i gminy

Źródło: Sprawozdanie MZ - 29A o działalności zakładu długoterminowej stacjonarnej opieki zdrowotnej.

AMBULATORYJNA OPIEKA ZDROWOTNA

Wyszczególnienie	2007		2008	
	Śląskie	Bytom	Śląskie	Bytom
Porady udzielone w specjalistycznej opiece zdrowotnej ^a				
Poradnie chorób wewnętrznych:		90745		90539
liczba porad na 10 000 ludności:	5108,1	4884,2	4464,6	4911,8
w tym:				
Alergologiczna:		3531		3504
liczba porad na 10 000 ludności:	813,5	190,1	753,8	190,1
Diabetologiczna:		22071		21392
liczba porad na 10 000 ludności:	677,7	1187,9	557,7	1160,5
Nefrologiczna:		2199		3635
liczba porad na 10 000 ludności:	130,2	118,4	149,4	197,2
Kardiologiczna:		21812		24589
liczba porad na 10 000 ludności:	1378,7	1174,0	1365,0	1334,0
Poradnie innych specjalności zachowawczych:		94750		87361
liczba porad na 10 000 ludności:	6860,4	5099,8	5887,6	4739,4
w tym:				
Dermatologiczna:		20115		19293
liczba porad na 10 000 ludności:	1856,5	1082,7	1506,1	1046,7
Neurologiczna:		28197		23788
liczba porad na 10 000 ludności:	2143,1	1517,7	1838,5	1290,5
Onkologiczna:		8314		8846
liczba porad na 10 000 ludności:	665,9	447,5	676,9	479,9
Rehabilitacyjna:		4643		7945
liczba porad na 10 000 ludności:	931,9	249,9	740,7	431,0
Chorób zakaźnych:		2006		6435
liczba porad na 10 000 ludności:	84,9	108,0	89,9	349,1
Poradnie opieki nad matką i dzieckiem:		61826		58053
liczba porad na 10 000 ludności:	4115,2	3327,7	3060,0	3149,4
w tym:				
Pediatryczna:		105		212
liczba porad na 10 000 ludności - od 0 -19 lat	90,0	27,9	27,6	58,3

AMBULATORYJNA OPIEKA ZDROWOTNA (dok.)

Wyszczególnienie	2007		2008	
	Śląskie	Bytom	Śląskie	Bytom
Neonatologiczna:		94		178
liczba porad na 10 000 ludności - do 1 roku	2640,8	582,0	2572,4	1047,1
Ginekologiczno-położnicza:		61627		56866
liczba porad na 10 000 ludności - kobiety	7703,1	6426,5	5661,4	5966,0
Poradnie zabiegowe:		151746		151421
liczba porad na 10 000 ludności:	11158,5	8167,5	10273,9	8214,8
w tym:				
Chirurgii ogólnej:		26348		41437
liczba porad na 10 000 ludności:	2277,2	1418,1	2258,7	2248,0
Chirurgii onkologicznej:		-		-
liczba porad na 10 000 ludności:	21,6	-	18,4	-
Urazowo-ortopedyczna:		27103		26085
liczba porad na 10 000 ludności:	2205,8	1458,8	2353,0	1415,1
Okulistyczna:		48232		44512
liczba porad na 10 000 ludności:	2897,2	2596,0	2632,1	2414,8
Otolaryngologiczna:		22195		23978
liczba porad na 10 000 ludności:	2193,5	1194,6	1782,2	1300,8
Urologiczna:		10024		11535
liczba porad na 10 000 ludności:	673,7	539,5	891,6	625,8
Poradnie stomatologiczne:		189539		172548
liczba porad na 10 000 ludności:	6789,1	10201,6	6082,9	9360,9
w tym:				
Ortodontyczna:		17155		12503
liczba porad na 10 000 ludności:	268,3	923,3	262,0	678,3
Protetyki stomatologicznej:		7878		6545
liczba porad na 10 000 ludności:	57,3	424,0	72,9	355,1
Chirurgii stomatologicznej:		14403		18211
liczba porad na 10 000 ludności:	109,7	775,2	129,3	988,0

a porady udzielone w publicznych i niepublicznych zakładach opieki zdrowotnej

Źródło: Opracowano na podstawie sprawozdania na formularzu Mz-12 oraz danych Urzędu Statystycznego w Katowicach.

PERSONEL SŁUŻBY ZDROWIA^{a b}
Stan w dniu 31 XII

Wyszczególnienie	2007	2008	2007			2008		
	Bytom		Polska	Śląskie	Bytom	Polska	Śląskie	Bytom
	liczby bezwzględne		liczba ludności na 1 osobę personelu					
lekarze	520	471	487	451	355	488	456	390
lekarze dentyści	57	93	2947	2983	3241	2987	2916	1977
pielęgniarki	1140	1098	209	184	162	208	183	167
położne	141	138	1777	1801	1310	1748	1750	1332
farmaceuci	90	95	1660	1827	2053	1627	1848	1935

Uwaga: Pielęgniarki i położne łącznie z mgr pielęgniarstwa i położnictwa

a zatrudnienie według podstawowego miejsca pracy

b zatrudnienie w publicznych i niepublicznych zakładach opieki zdrowotnej

Źródło: Opracowano na podstawie sprawozdania MZ-88 - Roczne sprawozdania o zatrudnieniu wybranego personelu służby zdrowia.

PERSONEL SŁUŻBY ZDROWIA W LATACH 2007 - 2008
LICZBA LUDNOŚCI NA 1 OSOBĘ PERSONELU MEDYCZNEGO

