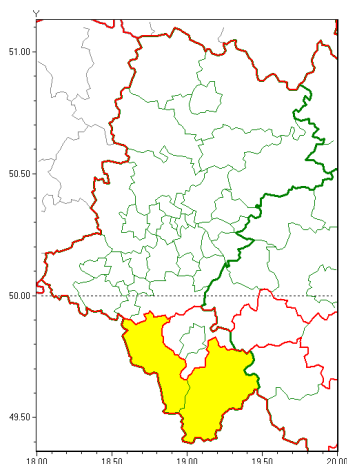


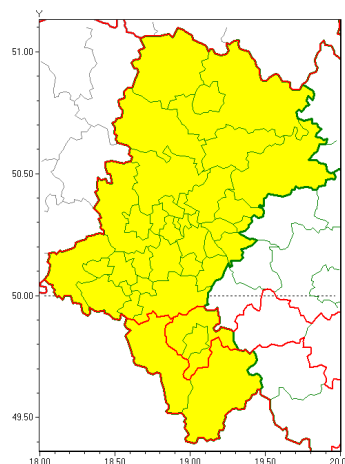


Zasięg ostrzeżeń w województwie

Opady śniegu
2020-03-22 20:10



Przymrozki
2020-03-22 20:10



WOJEWÓDZTWO ŁÓDZKIE
OSTRZEŻENIA METEOROLOGICZNE ZBIORCZO NR 40
WYKAZ OBSZARÓW ZUJADYKOWANYCH OSTRZEŻENIAMI
o godz. 20:10 dnia 22.03.2020

Zjawisko/Stopień zagrożenia	Opady śniegu/1
Obszar (w nawiasie numer ostrzeżenia dla powiatu)	powiaty: cieszyński(30), żywiecki(32)
Ważność	od godz. 20:30 dnia 22.03.2020 do godz. 10:00 dnia 23.03.2020
Prawdopodobieństwo	85%
Przebieg	Prognozuje się wystąpienie opadów śniegu miejscami powodujących przyrost pokrywy śnieżnej od 5 cm do 10 cm.
SMS	IMGW-PIB OSTRZEŻENIE: NIEG/1 Łódzkie (2 powiaty) od 20:30/22.03 do 10:00/23.03.2020 przyrost pokrywy od 5 cm do 10 cm. Dotyczy powiatów: cieszyński i żywiecki.
RSO	Woj. Łódzkie (2 powiaty), IMGW-PIB wydał ostrzeżenie pierwszego stopnia o opadach śniegu
Uwagi	Brak.
Zjawisko/Stopień zagrożenia	Przymrozki/1
Obszar (w nawiasie numer ostrzeżenia dla powiatu)	powiaty: bielski(27), Bielsko-Biała(27), cieszyński(29), żywiecki(31)
Ważność	od godz. 19:00 dnia 21.03.2020 do godz. 09:00 dnia 27.03.2020
Prawdopodobieństwo	80%



Przebieg	Prognozuje się lokalnie spadek temperatury minimalnej: od niedzieli do rano do -9°C , a przy gruncie do -15°C , w czwartek i piątek do -3°C , a przy gruncie do -7°C . Temperatura maksymalna w niedzielę i poniedziałek około 1°C , we wtorek około -2°C , w środę około 0°C , w czwartek około 7°C .
SMS	IMGW-PIB OSTRZEGA: PRZYMROZKI/1 1 skie (4 powiaty) od 19:00/21.03 do 09:00/27.03.2020 temp. min 9 st., przy gruncie -15 st, temp maks 7 st. Dotyczy powiatów: bielski, Bielsko-Biała, cieszyński i żywiecki.
RSO	Woj. 1 skie (4 powiaty), IMGW-PIB wydał ostrzeżenie pierwszego stopnia o przymrozkach
Uwagi	Brak.
Zjawisko/Stopień zagrożenia	Przymrozki/1
Obszar (w nawiasie numer ostrzeżenia dla powiatu)	powiaty: białski(15), bieruńsko-lędziński(15), Bytom(14), Chorzów(14), Czestochowa(17), czestochowski(18), Dąbrowa Górnicza(15), Gliwice(13), gliwicki(13), Jastrzębie-Zdrój(17), Jaworzno(16), Katowice(15), kłobucki(17), lubliniecki(15), mikołowski(16), Mysłowice(15), myszkowski(16), Piekary Śląskie(14), pszczyński(16), raciborski(14), Ruda Śląska(14), rybnicki(16), Rybnik(16), Siemianowice Śląskie(14), Sosnowiec(16), wiatrychów(14), tarnogórski(15), Tychy(16), wodzisławski(16), Zabrze(14), zawierciański(16), żyry(16)
Ważność	od godz. 21:00 dnia 21.03.2020 do godz. 09:00 dnia 26.03.2020
Prawdopodobieństwo	80%
Przebieg	Prognozuje się lokalnie spadek temperatury minimalnej: od niedzieli do rano do -6°C , a przy gruncie do -10°C , w czwartek do -1°C , a przy gruncie do -4°C . Temperatura maksymalna w niedzielę i poniedziałek około 2°C , we wtorek około 4°C , w środę około 7°C .
SMS	IMGW-PIB OSTRZEGA: PRZYMROZKI/1 1 skie (32 powiatów) od 21:00/21.03 do 09:00/26.03.2020 temp. min -6 st., przy gruncie -10 st, temp maks 7 st. Dotyczy powiatów: białski, bieruńsko-lędziński, Bytom, Chorzów, Czestochowa, czestochowski, Dąbrowa Górnicza, Gliwice, gliwicki, Jastrzębie-Zdrój, Jaworzno, Katowice, kłobucki, lubliniecki, mikołowski, Mysłowice, myszkowski, Piekary Śląskie, pszczyński, raciborski, Ruda Śląska, rybnicki, Rybnik, Siemianowice Śląskie, Sosnowiec, wiatrychów, tarnogórski, Tychy, wodzisławski, Zabrze, zawierciański i żyry.
RSO	Woj. 1 skie (32 powiatów), IMGW-PIB wydał ostrzeżenie pierwszego stopnia o przymrozkach
Uwagi	Brak.
Dyrektor synoptyk IMGW-PIB	Michał Solarz
Opracowanie niniejsze i jego format, jako przedmiot prawa autorskiego podlega ochronie prawnej, zgodnie z przepisami ustawy z dnia 4 lutego 1994r o prawie autorskim i prawach pokrewnych (dz. U. z 2006 r. Nr 90, poz. 631 z późn. zm.). Wszelkie dalsze udostępnianie, rozpowszechnianie (przedruk, kopiowanie, wiadomości sms) jest dozwolone wyłącznie w formie dosłownej z bezwzględnym wskazaniem źródła informacji tj. IMGW-PIB.	