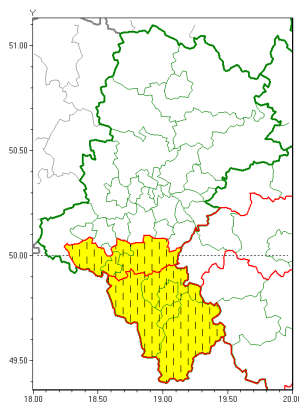


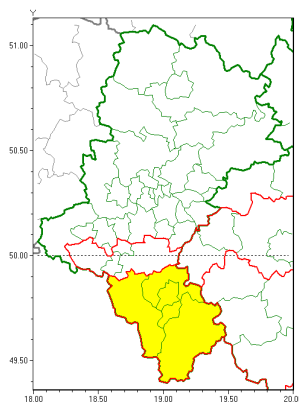


Zasięg ostrzeżeń w województwie

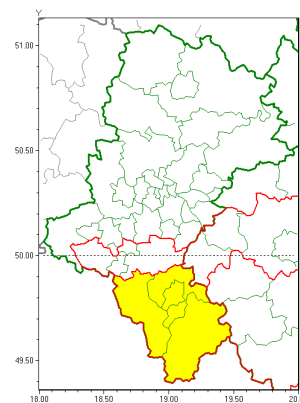
Intensywne opady deszczu  
2020-02-04 08:46



Intensywne opady śniegu  
2020-02-04 08:46



Zawieje/zamiecie śnieżne  
2020-02-04 08:46



**WOJEWÓDZTWO ŁÓDZKIE**  
**OSTRZEŻENIA METEOROLOGICZNE ZBIORCZO NR 19**  
**WYKAZ OBLICZONYCH OSTRZEŻEŃ**  
**o godz. 08:46 dnia 04.02.2020**

<b>Zjawisko/Stopień zagrożenia</b>	Zawieje/zamiecie śnieżne/1
<b>Obszar (w nawiasie numer ostrzeżenia dla powiatu)</b>	powiaty: bielski(10), Bielsko-Biała(10), cieszyński(11), żywiecki(13)
<b>Ważność</b>	od godz. 09:00 dnia 04.02.2020 do godz. 10:00 dnia 05.02.2020
<b>Prawdopodobieństwo</b>	80%
<b>Przebieg</b>	Przewiduje się zawieje i zamiecie śnieżne spowodowane przez północno-zachodni i północny wiatr o średniej prędkości od 30 km/h do 40 km/h, w porywach do 70 km/h oraz okresami opadów śniegu.
<b>SMS</b>	IMGW-PIB OSTRZEŻENIA: ZAMIEĆ ŚNIEŻNA/1 Łódzkie (4 powiaty) od 09:00/04.02 do 10:00/05.02.2020 wiatr 40 km/h, porywy 70 km/h. Dotyczy powiatów: bielski, Bielsko-Biała, cieszyński i żywiecki.
<b>RSO</b>	Woj. Łódzkie (4 powiaty), IMGW-PIB wydał ostrzeżenie pierwszego stopnia o zawiejach i zamieciach śnieżnych
<b>Uwagi</b>	Brak.
<b>Zjawisko/Stopień zagrożenia</b>	Intensywne opady deszczu/1 ZMIANA
<b>Obszar (w nawiasie numer ostrzeżenia dla powiatu)</b>	powiaty: bielski(8), Bielsko-Biała(8), cieszyński(9), żywiecki(11)
<b>Ważność</b>	od godz. 08:01 dnia 04.02.2020 do godz. 15:00 dnia 04.02.2020
<b>Prawdopodobieństwo</b>	80%



<b>Przebieg</b>	Prognozuje się wystąpienie opadów deszczu okresami o natężeniu umiarkowanym lub silnym. Prognozowana wysokość opadów za okres wałowa nie ostrzeżenia - miejscami od 20 mm do 35 mm.
<b>SMS</b>	IMGW-PIB OSTRZEŻENIA: DESZCZ/1 1 skie (4 powiaty) od 08:01/04.02 do 15:00/04.02.2020 20 mm do 35 mm. Dotyczy powiatów: bielski, Bielsko-Biała, cieszyński i żywiecki.
<b>RSO</b>	Woj. 1 skie (4 powiaty), IMGW-PIB wydał ostrzeżenie pierwszego stopnia o intensywnych opadach deszczu
<b>Uwagi</b>	Brak.
<b>Zjawisko/Stopień zagrożenia</b>	Intensywne opady deszczu/1 ZMIANA
<b>Obszar (w nawiasie numer ostrzeżenia dla powiatu)</b>	powiaty: Jastrzębie-Zdrój(6), pszczyński(6), wodzisławski(6), żyry(6)
<b>Wałowa</b>	od godz. 08:00 dnia 04.02.2020 do godz. 20:00 dnia 04.02.2020
<b>Prawdopodobieństwo</b>	80%
<b>Przebieg</b>	Prognozuje się wystąpienie opadów deszczu okresami o natężeniu umiarkowanym lub silnym. Prognozowana wysokość opadów za okres wałowa nie ostrzeżenia - miejscami od 20 mm do 35 mm.
<b>SMS</b>	IMGW-PIB OSTRZEŻENIA: DESZCZ/1 1 skie (4 powiaty) od 08:00/04.02 do 20:00/04.02.2020 20 mm do 35 mm. Dotyczy powiatów: Jastrzębie-Zdrój, pszczyński, wodzisławski i żyry.
<b>RSO</b>	Woj. 1 skie (4 powiaty), IMGW-PIB wydał ostrzeżenie pierwszego stopnia o intensywnych opadach deszczu
<b>Uwagi</b>	Zmiana dotyczy skrócenia okresu wałowa nie ostrzeżenia i przebiegu zjawiska
<b>Zjawisko/Stopień zagrożenia</b>	Intensywne opady śniegu/1
<b>Obszar (w nawiasie numer ostrzeżenia dla powiatu)</b>	powiaty: bielski(9), Bielsko-Biała(9), cieszyński(10), żywiecki(12)
<b>Wałowa</b>	od godz. 15:00 dnia 04.02.2020 do godz. 10:00 dnia 05.02.2020
<b>Prawdopodobieństwo</b>	80%
<b>Przebieg</b>	Prognozuje się wystąpienie opadów śniegu, miejscami powodujących przyrost pokrywy śnieżnej za okres wałowa nie ostrzeżenia od 10 cm do 20 cm.
<b>SMS</b>	IMGW-PIB OSTRZEŻENIA: NIEG/1 1 skie (4 powiaty) od 15:00/04.02 do 10:00/05.02.2020 przyrost pokrywy 20 cm. Dotyczy powiatów: bielski, Bielsko-Biała, cieszyński i żywiecki.
<b>RSO</b>	Woj. 1 skie (4 powiaty), IMGW-PIB wydał ostrzeżenie pierwszego stopnia o intensywnych opadach śniegu
<b>Uwagi</b>	Brak.
<b>Dyrektor synoptyk IMGW-PIB</b>	Krzysztof Jania



Instytut Meteorologii i Gospodarki Wodnej - Państwowy Instytut Badawczy

**Biuro Prognoz Meteorologicznych w Krakowie**

30-215 Kraków ul. Piotra Borowego 14

tel: 12-6398150, fax: 12-4251973

email: [meteo.krakow@imgw.pl](mailto:meteo.krakow@imgw.pl)

www: [www: www.imgw.pl](http://www.imgw.pl)

Opracowanie niniejsze i jego format, jako przedmiot prawa autorskiego podlega ochronie prawnej, zgodnie z przepisami ustawy z dnia 4 lutego 1994r o prawie autorskim i prawach pokrewnych (dz. U. z 2006 r. Nr 90, poz. 631 z późn. zm.).

Wszelkie dalsze udostępnianie, rozpowszechnianie (przedruk, kopiowanie, wiadomości sms) jest dozwolone wyłącznie w formie dosłownej z bezwzględnym wskazaniem źródła informacji tj. IMGW-PIB.