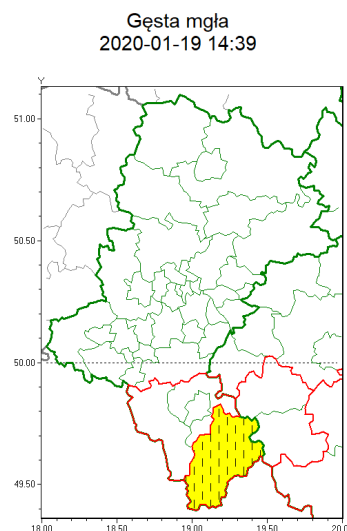
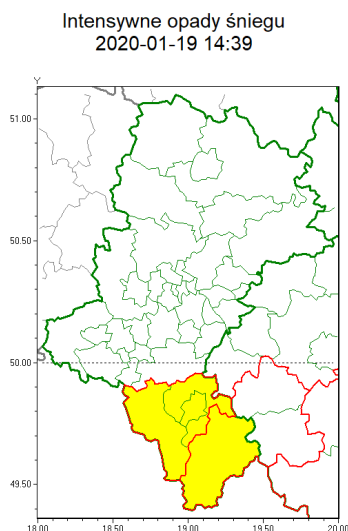




Zasięg ostrzeżeń w województwie



WOJEWÓDZTWO ŁĄSKIE
OSTRZEŻENIA METEOROLOGICZNE ZBIORCZO NR 10
WYKAZ OBSZARÓW ZUJCIANYCH OSTRZEŻENIAMI
o godz. 14:39 dnia 19.01.2020

Zjawisko/Stopień zagrożenia	Gęsta mgła/1 ZMIANA
Obszar (w nawiasie numer ostrzeżenia dla powiatu)	powiaty: żywiecki(8)
Ważność	od godz. 14:40 dnia 19.01.2020 do godz. 09:30 dnia 20.01.2020
Prawdopodobieństwo	90%
Przebieg	Prognozuje się gęste mgły, miejscami mroźne, w zasięgu których widzialność może wynosić miejscami od 50 m do 200 m.
SMS	IMGW-PIB OSTRZEŻENIA: MGŁA/1 Łąskie (1 powiat) od 14:40/19.01 do 09:30/20.01.2020 widzialność 50 m. Dotyczy powiatów: żywiecki.
RSO	Woj. Łąskie (1 powiat), IMGW-PIB wydał ostrzeżenie pierwszego stopnia o silnych mgłach
Uwagi	Brak.
Zjawisko/Stopień zagrożenia	Intensywne opady śniegu/1
Obszar (w nawiasie numer ostrzeżenia dla powiatu)	powiaty: bielski(6), Bielsko-Biała(6), cieszyński(6), żywiecki(7)
Ważność	od godz. 00:00 dnia 19.01.2020 do godz. 24:00 dnia 19.01.2020
Prawdopodobieństwo	80%



Przebieg	Powyżej 400 m n.p.m. prognozuje się wystąpienie opadów śniegu, miejscami o natężeniu umiarkowanym, powodujących przyrost pokrywy śnieżnej od 10 cm do 20 cm.
SMS	IMGW-PIB OSTRZEGA: NIEG/1 Łódzkie (4 powiaty) od 00:00/19.01 do 24:00/19.01.2020 przyrost pokrywy od 10 cm do 20 cm. Dotyczy powiatów: bielski, Bielsko-Biała, cieszyński i żywiecki.
RSO	Woj. Łódzkie (4 powiaty), IMGW-PIB wydał ostrzeżenie pierwszego stopnia o intensywnych opadach śniegu
Uwagi	Brak.
Dyrektor synoptyk IMGW-PIB	Witold Wiśniewski
<p>Opracowanie niniejsze i jego format, jako przedmiot prawa autorskiego podlega ochronie prawnej, zgodnie z przepisami ustawy z dnia 4 lutego 1994r o prawie autorskim i prawach pokrewnych (dz. U. z 2006 r. Nr 90, poz. 631 z późn. zm.). Wszelkie dalsze udostępnianie, rozpowszechnianie (przedruk, kopiowanie, wiadomości sms) jest dozwolone wyłącznie w formie dosłownej z bezwzględnym wskazaniem źródła informacji tj. IMGW-PIB.</p>	