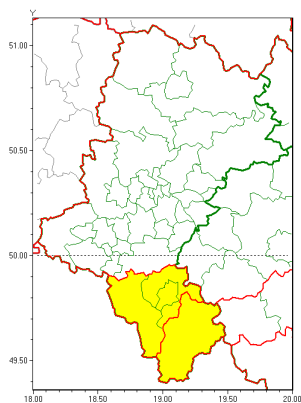


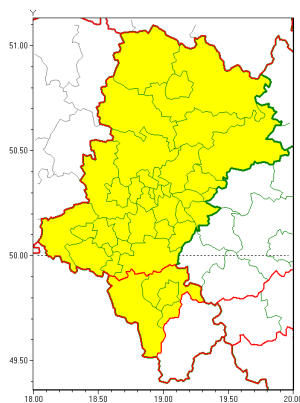


### Zasięg ostrzeżeń w województwie

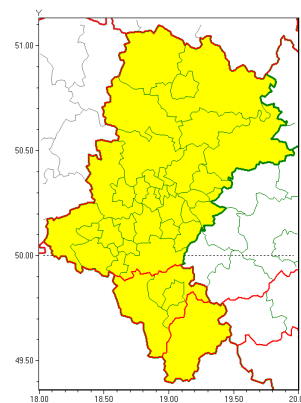
Intensywne opady śniegu  
2020-01-04 20:33



Oblodzenie  
2020-01-04 20:33



Silny wiatr  
2020-01-04 20:33



**WOJEWÓDZTWO ŁÓDZKIE**  
**OSTRZEŻENIA METEOROLOGICZNE ZBIORCZO NR 3**  
**WYKAZ OBLODZENIA I SILNYCH WIATRÓW**  
**o godz. 20:33 dnia 04.01.2020**

Zjawisko/Stopień zagrożenia	Oblodzenie/1
Obszar (w nawiasie numer ostrzeżenia dla powiatu)	powiaty: białski(2), bielski(3), Bielsko-Biała(3), bieruńsko-lędzki(2), Bytom(2), Chorzów(2), cieszyński(3), Czestochowa(2), częstochowski(2), Dąbrowa Górnicza(2), Gliwice(2), gliwicki(2), Jastrzębie-Zdrój(2), Jaworzno(2), Katowice(2), kłobucki(2), lubliniecki(2), mikołowski(2), Mysłowice(2), myszkowski(2), Piekary Łódzkie(2), pszczyński(2), raciborski(2), Ruda Łódzka(2), rybnicki(2), Rybnik(2), Siemianowice Łódzkie(2), Sosnowiec(2), wiatrychów(2), tarnogórski(2), Tychy(2), wodzisławski(2), Zabrze(2), zawierciański(2), Żary(2)
Ważność	od godz. 23:00 dnia 04.01.2020 do godz. 09:00 dnia 05.01.2020
Prawdopodobieństwo	90%
Przebieg	Prognozuje się zamarzanie mokrej nawierzchni dróg i chodników po opadach deszczu, deszczu ze mrogiem lub mokrego mrogu. Temperatura minimalna około -1°C, temperatura minimalna gruntu około -3°C.
SMS	IMGW-PIB OSTRZEŻENIA: OBLODZENIE/1 Łódzkie (35 powiatów) od 23:00/04.01 do 09:00/05.01.2020 temp. min. około -1 st., przy gruncie do -3 st., lisko. Dotyczy powiatów: białski, bielski, Bielsko-Biała, bieruńsko-lędzki, Bytom, Chorzów, cieszyński, Czestochowa, częstochowski, Dąbrowa Górnicza, Gliwice, gliwicki, Jastrzębie-Zdrój, Jaworzno, Katowice, kłobucki, lubliniecki, mikołowski, Mysłowice, myszkowski, Piekary Łódzkie, pszczyński, raciborski, Ruda Łódzka, rybnicki, Rybnik, Siemianowice Łódzkie, Sosnowiec, wiatrychów, tarnogórski, Tychy, wodzisławski, Zabrze, zawierciański i Żary.
RSO	Woj. Łódzkie (35 powiatów), IMGW-PIB wydał ostrzeżenie pierwszego stopnia o oblodzeniu
Uwagi	Brak.



<b>Zjawisko/Stopień zagrożenia</b>	<b>Intensywne opady śniegu/1</b>
<b>Obszar (w nawiasie numer ostrzeżenia dla powiatu)</b>	powiaty: bielski(1), Bielsko-Biała(1), cieszyński(1), żywiecki(2)
<b>Ważność</b>	od godz. 18:00 dnia 04.01.2020 do godz. 12:00 dnia 05.01.2020
<b>Prawdopodobieństwo</b>	80%
<b>Przebieg</b>	Prognozuje się wystąpienie opadów śniegu o natężeniu umiarkowanym, powodujących przyrost pokrywy śnieżnej od 13 cm do 18 cm.
<b>SMS</b>	IMGW-PIB OSTRZEGA: NIEG/1 1 śnie (4 powiaty) od 18:00/04.01 do 12:00/05.01.2020 przyrost pokrywy do 18 cm. Dotyczy powiatów: bielski, Bielsko-Biała, cieszyński i żywiecki.
<b>RSO</b>	Woj. 1 śnie (4 powiaty), IMGW-PIB wydał ostrzeżenie pierwszego stopnia o intensywnych opadach śniegu
<b>Uwagi</b>	Brak.
<b>Zjawisko/Stopień zagrożenia</b>	<b>Silny wiatr/1</b>
<b>Obszar (w nawiasie numer ostrzeżenia dla powiatu)</b>	powiaty: białski(1), bielski(2), Bielsko-Biała(2), bieruńsko-lędziński(1), Bytom(1), Chorzów(1), cieszyński(2), Czestochowa(1), częstochowski(1), Dąbrowa Górnicza(1), Gliwice(1), gliwicki(1), Jastrzębie-Zdrój(1), Jaworzno(1), Katowice(1), kłobucki(1), lubliniecki(1), mikołowski(1), Mysłowice(1), myszkowski(1), Piekary Śląskie(1), pszczyński(1), raciborski(1), Ruda Śląska(1), rybnicki(1), Rybnik(1), Siemianowice Śląskie(1), Sosnowiec(1), Siewierz(1), toczewski(1), tarnogórski(1), Tychy(1), wodzisławski(1), Zabrze(1), zawierciański(1), żywiecki(3)
<b>Ważność</b>	od godz. 18:00 dnia 04.01.2020 do godz. 24:00 dnia 04.01.2020
<b>Prawdopodobieństwo</b>	80%
<b>Przebieg</b>	Prognozuje się wystąpienie wiatru o średniej prędkości od 25 km/h do 40 km/h, w porywach do 75 km/h z północnego-zachodu.
<b>SMS</b>	IMGW-PIB OSTRZEGA: WIATR/1 1 śnie (wszystkie powiaty) od 18:00/04.01 do 24:00/04.01.2020 porywy do 75 km/h, NW. Dotyczy powiatów: wszystkie powiaty.
<b>RSO</b>	Woj. 1 śnie (wszystkie powiaty), IMGW-PIB wydał ostrzeżenie pierwszego stopnia o silnym wietrze
<b>Uwagi</b>	Brak.
<b>Dyrektor synoptyk IMGW-PIB</b>	Łukasz Kiełt
Opracowanie niniejsze i jego format, jako przedmiot prawa autorskiego podlega ochronie prawnej, zgodnie z przepisami ustawy z dnia 4 lutego 1994r o prawie autorskim i prawach pokrewnych (dz. U. z 2006 r. Nr 90, poz. 631 z późn. zm.). Wszelkie dalsze udostępnianie, rozpowszechnianie (przedruk, kopiowanie, wiadomości sms) jest dozwolone wyłącznie w formie dosłownej z bezwzględnym wskazaniem źródła informacji tj. IMGW-PIB.	