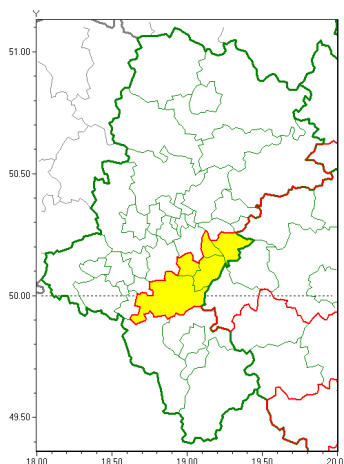




Zasięg ostrzeżeń w województwie

Gęsta mgła
2019-12-18 13:56



WOJEWÓDZTWO ŁÓDZKIE
OSTRZEŻENIA METEOROLOGICZNE ZBIORCZO NR 176
WYKAZ OBSZARÓW ZJAWIENIA SIĘ OSTRZEŻENIA
o godz. 13:56 dnia 18.12.2019

Zjawisko/Stopień zagrożenia	Gęsta mgła/1
Obszar (w nawiasie numer ostrzeżenia dla powiatu)	powiaty: bieruńsko-lędzki(82), Jaworzno(82), Mysłowice(83), pszczyński(92), Tychy(83)
Ważność	od godz. 22:00 dnia 18.12.2019 do godz. 10:00 dnia 19.12.2019
Prawdopodobieństwo	80%
Przebieg	Prognozuje się gęste mgły w zasięgu których widzialność wynosi miejscami od 50 m do 200 m.
SMS	IMGW-PIB OSTRZEŻENIA: MGŁA/1 Łódzkie (5 powiatów) od 22:00/18.12 do 10:00/19.12.2019 widzialność 50 m. Dotyczy powiatów: bieruńsko-lędzki, Jaworzno, Mysłowice, pszczyński i Tychy.
RSO	Woj. Łódzkie (5 powiatów), IMGW-PIB wydał ostrzeżenie pierwszego stopnia o silnych mgłach
Uwagi	Brak.
Dyrektor synoptyk IMGW-PIB	Grzegorz Mikutel

Opracowanie niniejsze i jego format, jako przedmiot prawa autorskiego podlega ochronie prawnej, zgodnie z przepisami ustawy z dnia 4 lutego 1994r o prawie autorskim i prawach pokrewnych (dz. U. z 2006 r. Nr 90, poz. 631 z późn. zm.).

Wszelkie dalsze udostępnianie, rozpowszechnianie (przedruk, kopiowanie, wiadomości sms) jest dozwolone wyłącznie w formie dosłownej z bezwzględnym wskazaniem źródła informacji tj. IMGW-PIB.