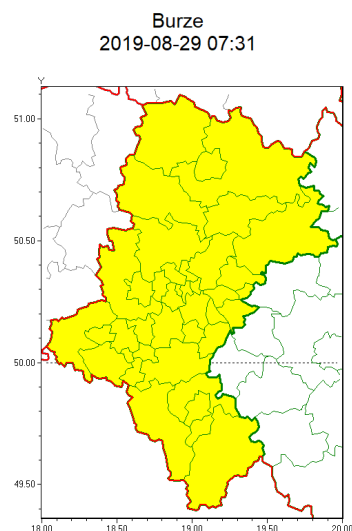
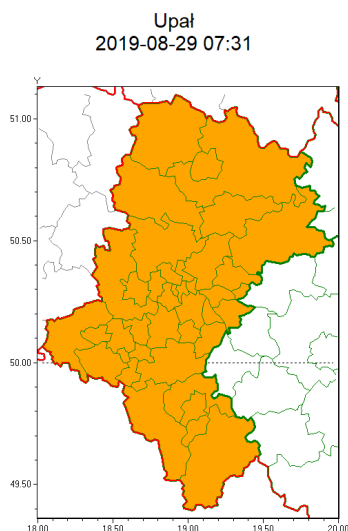


Zasięg ostrzeżeń w województwie



WOJEWÓDZTWO ŁĄSKIE
OSTRZEŻENIA METEOROLOGICZNE ZBIORCZO NR 133
WYKAZ OBSZARÓW ZUSZYCH OSTRZEŻEŃ
o godz. 07:31 dnia 29.08.2019

Zjawisko/Stopień zagrożenia	Burze/1
Obszar (w nawiasie numer ostrzeżenia dla powiatu)	powiaty: białski(66), bielski(84), Bielsko-Biała(81), bieruńsko-lędziński(67), Bytom(68), Chorzów(67), cieszyński(83), Czajkowska(62), czajkowski(62), Dąbrowa Górnicza(65), Gliwice(68), gliwicki(68), Jastrzębie-Zdrój(72), Jaworzno(66), Katowice(67), kłobucki(60), lubliniecki(63), mikołowski(69), Mysłowice(67), myszkowski(65), Piekary Śląskie(68), pszczyński(70), raciborski(71), Ruda Śląska(69), rybnicki(71), Rybnik(71), Siemianowice Śląskie(66), Sosnowiec(65), wiatrychów(68), tarnogórski(66), Tychy(68), wodzisławski(71), Zabrze(68), zawierciański(62), żyry(71), żywiecki(85)
Ważność	od godz. 13:30 dnia 29.08.2019 do godz. 21:00 dnia 29.08.2019
Prawdopodobieństwo	80%
Przebieg	Prognozuje się wystąpienie burz z opadami deszczu miejscami od 20 mm do 30 mm oraz porywami wiatru do 80 km/h.
SMS	IMGW-PIB OSTRZEŻENIA: BURZE/1 Łąskie (wszystkie powiaty) od 13:30/29.08 do 21:00/29.08.2019 deszcz 30 mm, porywy 80 km/h. Dotyczy powiatów: wszystkie powiaty.
RSO	Woj. Łąskie (wszystkie powiaty), IMGW-PIB wydał ostrzeżenie pierwszego stopnia o burzach
Uwagi	Brak.
Zjawisko/Stopień zagrożenia	Upał/2

Obszar (w nawiasie numer ostrzeżenia dla powiatu)	powiaty: b dzi ski(63), bielski(80), Bielsko-Biała(77), bieru sko-l dzi ski(63), Bytom(65), Chorzów(64), cieszy ski(79), Cz stochowa(59), cz stochowski(59), D browa Górnicza(62), Gliwice(64), gliwicki(64), Jastrz bie-Zdrój(68), Jaworzno(63), Katowice(63), kłobucki(57), lubliniecki(60), mikołowski(65), Mysłowice(63), myszkowski(62), Piekary lskie(65), pszczy ski(66), raciborski(67), Ruda l ska(65), rybnicki(67), Rybnik(67), Siemianowice lskie(63), Sosnowiec(62), wi tochłowice(65), tarnogórski(63), Tychy(64), wodzisławski(67), Zabrze(64), zawiercia ski(59), ory(67), ywiecki(81)
Ważność	od godz. 13:00 dnia 26.08.2019 do godz. 18:00 dnia 29.08.2019
Prawdopodobieństwo	80%
Przebieg	Prognozuje się upały. Temperatura maksymalna w dzień od 30°C do 32°C. Temperatura minimalna w nocy od 17°C do 19°C.
SMS	IMGW-PIB OSTRZEŻENIE: UPAŁ/2 lskie (wszystkie powiaty) od 13:00/26.08 do 18:00/29.08.2019 temp. maks 30-32 st, temp min 17-19 st. Dotyczy powiatów: wszystkie powiaty.
RSO	Woj. lskie (wszystkie powiaty), IMGW-PIB wydał ostrzeżenie drugiego stopnia o upałach
Uwagi	Brak.
Dyrektor synoptyk IMGW-PIB	Łukasz Kiełt
<p>Opracowanie niniejsze i jego format, jako przedmiot prawa autorskiego podlega ochronie prawnej, zgodnie z przepisami ustawy z dnia 4 lutego 1994r o prawie autorskim i prawach pokrewnych (dz. U. z 2006 r. Nr 90, poz. 631 z późn. zm.).</p> <p>Wszelkie dalsze udostępnianie, rozpowszechnianie (przedruk, kopiowanie, wiadomości sms) jest dozwolone wyłącznie w formie dosłownej z bezwzględnym wskazaniem źródła informacji tj. IMGW-PIB.</p>	