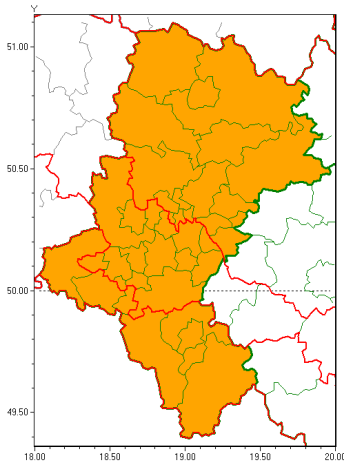
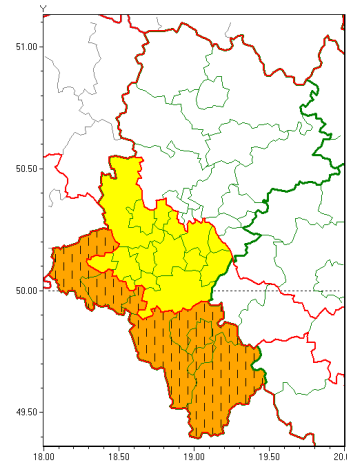


Zasięg ostrzeżeń w województwie

Upał
2019-08-26 07:33



Burze z gradem
2019-08-26 07:33



WOJEWÓDZTWO ŁÓDZKIE
OSTRZEŻENIA METEOROLOGICZNE ZBIORCZO NR 129
WYKAZ OBSZARÓW ZUCIANYCH OSTRZEŻENIAMI
o godz. 07:33 dnia 26.08.2019

Zjawisko/Stopień zagrożenia	Burze z gradem/2 ZMIANA
Obszar (w nawiasie numer ostrzeżenia dla powiatu)	powiaty: bielski(81), Bielsko-Biała(78), cieszyński(80), Jastrzębie-Zdrój(69), raciborski(68), wodzisławski(68), żywiecki(82)
Ważność	od godz. 13:30 dnia 26.08.2019 do godz. 19:30 dnia 26.08.2019
Prawdopodobieństwo	85%
Przebieg	Prognozuje się wystąpienie burz z opadami deszczu miejscami od 25 mm do 40 mm oraz porywami wiatru do 70 km/h. Możliwy grad.
SMS	IMGW-PIB OSTRZEGA: BURZE Z GRADEM/2 Łódzkie (7 powiatów) od 13:30/26.08 do 19:30/26.08.2019 deszcz 40 mm, porywy 70 km/h. Dotyczy powiatów: bielski, Bielsko-Biała, cieszyński, Jastrzębie-Zdrój, raciborski, wodzisławski i żywiecki.
RSO	Woj. łódzkie (7 powiatów), IMGW-PIB wydał ostrzeżenie drugiego stopnia o burzach z gradem
Uwagi	Brak.
Zjawisko/Stopień zagrożenia	Upał/2

Obszar (w nawiasie numer ostrzeżenia dla powiatu)	powiaty: b dzi ski(63), bielski(80), Bielsko-Biała(77), bieru sko-l dzi ski(63), Bytom(65), Chorzów(64), cieszy ski(79), Cz stochowa(59), cz stochowski(59), D browa Górnica(62), Gliwice(64), gliwicki(64), Jastrz bie-Zdrój(68), Jaworzno(63), Katowice(63), kłobucki(57), lubliniecki(60), mikołowski(65), Mysłowice(63), myszkowski(62), Piekary lskie(65), pszczy ski(66), raciborski(67), Ruda l ska(65), rybnicki(67), Rybnik(67), Siemianowice lskie(63), Sosnowiec(62), wi tochłowiec(65), tarnogórski(63), Tychy(64), wodzisławski(67), Zabrze(64), zawiercia ski(59), ory(67), ywiecki(81)
Wa no	od godz. 13:00 dnia 26.08.2019 do godz. 18:00 dnia 29.08.2019
Prawdopodobie stwo	80%
Przebieg	Prognozuje si upały. Temperatura maksymalna w dzie od 30°C do 32°C. Temperatura minimalna w nocy od 17°C do 19°C.
SMS	IMGW-PIB OSTRZEGA: UPAŁ/2 lskie (wszystkie powiaty) od 13:00/26.08 do 18:00/29.08.2019 temp. maks 30-32 st, temp min 17-19 st. Dotyczy powiatów: wszystkie powiaty.
RSO	Woj. lskie (wszystkie powiaty), IMGW-PIB wydał ostrzeżenie drugiego stopnia o upałach
Uwagi	Brak.
Zjawisko/Stopień zagrożenia	Burze z gradem/1
Obszar (w nawiasie numer ostrzeżenia dla powiatu)	powiaty: bieru sko-l dzi ski(64), Gliwice(65), gliwicki(65), Katowice(64), mikołowski(66), Mysłowice(64), pszczy ski(67), Ruda l ska(66), rybnicki(68), Rybnik(68), Tychy(65), Zabrze(65), ory(68)
Wa no	od godz. 14:30 dnia 26.08.2019 do godz. 19:30 dnia 26.08.2019
Prawdopodobie stwo	85%
Przebieg	Prognozuje si wyst pienie burz z opadami deszczu miejscami od 20 mm do 30 mm oraz porywami wiatru do 65 km/h. Mo liwy grad.
SMS	IMGW-PIB OSTRZEGA: BURZE Z GRADEM/1 lskie (13 powiatów) od 14:30/26.08 do 19:30/26.08.2019 deszcz 30 mm, porywy 65 km/h. Dotyczy powiatów: bieru sko-l dzi ski, Gliwice, gliwicki, Katowice, mikołowski, Mysłowice, pszczy ski, Ruda l ska, rybnicki, Rybnik, Tychy, Zabrze i ory.
RSO	Woj. lskie (13 powiatów), IMGW-PIB wydał ostrzeżenie pierwszego stopnia o burzach z gradem
Uwagi	Brak.
Dy urny synoptyk IMGW-PIB	Iwona Lel tko
<p>Opracowanie niniejsze i jego format, jako przedmiot prawa autorskiego podlega ochronie prawnej, zgodnie z przepisami ustawy z dnia 4 lutego 1994r o prawie autorskim i prawach pokrewnych (dz. U. z 2006 r. Nr 90, poz. 631 z pó n. zm.).</p> <p>Wszelkie dalsze udost nianie, rozpowszechnianie (przedruk, kopiowanie, wiadomo sms) jest dozwolone wył cznie w formie dosłownej z bezwzgl dnym wskazaniem ródła informacji tj. IMGW-PIB.</p>	