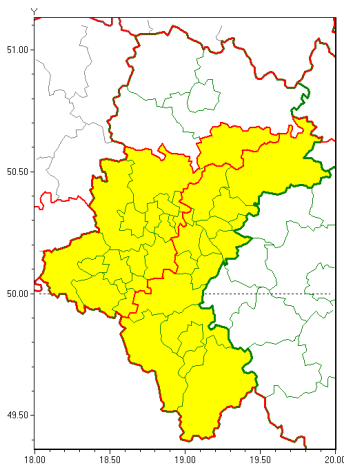
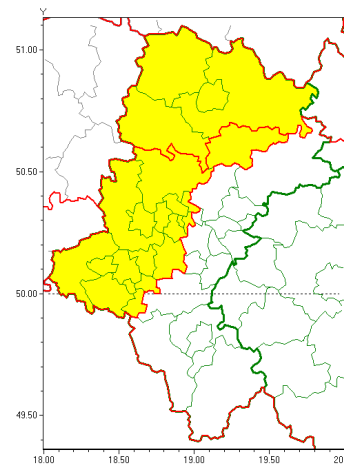


Zasięg ostrzeżeń w województwie

Burze z gradem
2019-08-20 14:58



Silny deszcz z burzami
2019-08-20 14:58



WOJEWÓDZTWO ŁĄSKIE
OSTRZEŻENIA METEOROLOGICZNE ZBIORCZO NR 123
WYKAZ OBSZARÓW ZUCIANYCH OSTRZEŻENIAMI
o godz. 14:58 dnia 20.08.2019

Zjawisko/Stopień zagrożenia	Silny deszcz z burzami/1
Obszar (w nawiasie numer ostrzeżenia dla powiatu)	powiaty: Bytom(64), Chorzów(63), Cz. stochowa(58), cz. stochowski(58), Gliwice(63), gliwicki(63), Jastrzębie-Zdrój(66), kłobucki(56), lubliniecki(59), mikołowski(64), myszkowski(61), Piekary Śląskie(64), raciborski(65), Ruda Śląska(64), rybnicki(65), Rybnik(65), wi. tochłowe(64), tarnogórski(62), wodzisławski(65), Zabrze(63), Żory(65)
Ważność	od godz. 21:00 dnia 20.08.2019 do godz. 04:00 dnia 21.08.2019
Prawdopodobieństwo	85%
Przebieg	Prognozowane wystąpienie opadów deszczu o natężeniu umiarkowanym okresami silnym. Prognozowana wysokość opadów za okres ważności Ostrzeżenia - miejscami od 20 mm do 40 mm. W trakcie opadów deszczu będzie występować powaga burze z porywami wiatru do 60 km/h.
SMS	IMGW-PIB OSTRZEŻENIE: DESZCZ i BURZE/1 Łąskie (21 powiatów) od 21:00/20.08 do 04:00/21.08.2019 40 mm; porywy 60km/h. Dotyczy powiatów: Bytom, Chorzów, Cz. stochowa, cz. stochowski, Gliwice, gliwicki, Jastrzębie-Zdrój, kłobucki, lubliniecki, mikołowski, myszkowski, Piekary Śląskie, raciborski, Ruda Śląska, rybnicki, Rybnik, wi. tochłowe, tarnogórski, wodzisławski, Zabrze i Żory.
RSO	Woj. Łąskie (21 powiatów), IMGW-PIB wydał ostrzeżenie pierwszego stopnia o intensywnych opadach deszczu z burzami
Uwagi	Brak.
Zjawisko/Stopień zagrożenia	Burze z gradem/1

Obszar (w nawiasie numer ostrzeżenia dla powiatu)	powiaty: b dzi ski(62), bielski(78), Bielsko-Biała(75), bieru sko-1 dzi ski(62), Bytom(63), Chorzów(62), cieszy ski(76), D browa Górnicza(61), Gliwice(62), gliwicki(62), Jastrz bie-Zdrój(65), Jaworzno(62), Katowice(62), mikołowski(63), Mysłówice(62), myszkowski(60), Piekary lskie(63), pszczy ski(64), raciborski(64), Ruda l ska(63), rybnicki(64), Rybnik(64), Siemianowice lskie(62), Sosnowiec(61), wi tochłowice(63), tarnogórski(61), Tychy(63), wodzisławski(64), Zabrze(62), zawiercia ski(58), ory(64), ywiecki(78)
Ważność	od godz. 12:00 dnia 20.08.2019 do godz. 21:00 dnia 20.08.2019
Prawdopodobieństwo	80%
Przebieg	Prognozuje się wystąpienie burz z opadami deszczu miejscami od 20 mm do 30 mm, lokalnie do 40 mm oraz porywami wiatru do 80 km/h. Miejscami możliwy grad.
SMS	IMGW-PIB OSTRZEGA: BURZE Z GRADEM/1 lskie (32 powiatów) od 12:00/20.08 do 21:00/20.08.2019 deszcz 40 mm, porywy 80 km/h, miejscami grad. Dotyczy powiatów: b dzi ski, bielski, Bielsko-Biała, bieru sko-1 dzi ski, Bytom, Chorzów, cieszy ski, D browa Górnicza, Gliwice, gliwicki, Jastrz bie-Zdrój, Jaworzno, Katowice, mikołowski, Mysłówice, myszkowski, Piekary lskie, pszczy ski, raciborski, Ruda l ska, rybnicki, Rybnik, Siemianowice lskie, Sosnowiec, wi tochłowice, tarnogórski, Tychy, wodzisławski, Zabrze, zawiercia ski, ory i ywiecki.
RSO	Woj. lskie (32 powiatów), IMGW-PIB wydał ostrzeżenie pierwszego stopnia o burzach z gradem
Uwagi	Brak.
Dyrektor synoptyk IMGW-PIB	Szymon Porba
<p>Opracowanie niniejsze i jego format, jako przedmiot prawa autorskiego podlega ochronie prawnej, zgodnie z przepisami ustawy z dnia 4 lutego 1994r o prawie autorskim i prawach pokrewnych (dz. U. z 2006 r. Nr 90, poz. 631 z późn. zm.).</p> <p>Wszelkie dalsze udostępnianie, rozpowszechnianie (przedruk, kopiowanie, wiadomości sms) jest dozwolone wyłącznie w formie dosłownej z bezwzględnym wskazaniem źródła informacji tj. IMGW-PIB.</p>	