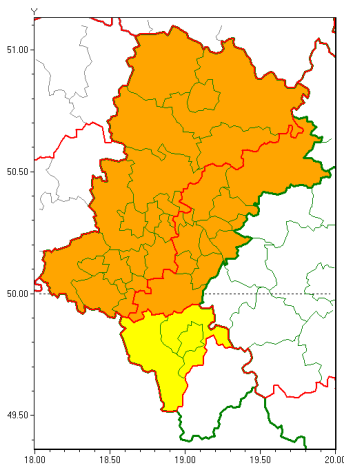
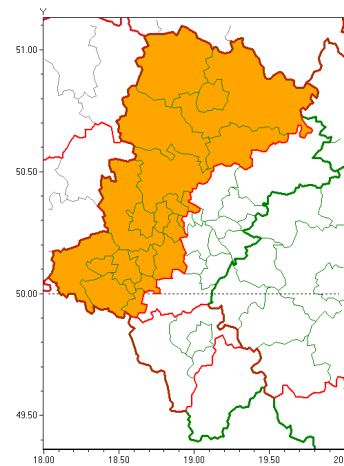


Zasięg ostrzeżeń w województwie

Upał
2019-06-15 22:52



Burze z gradem
2019-06-15 22:52



WOJEWÓDZTWO LUBUSKIE
OSTRZEŻENIA METEOROLOGICZNE ZBIORCZO NR 82
WYKAZ OBYWATELI ZUCIANYCH OSTRZEŻENIAMI
o godz. 22:52 dnia 15.06.2019

Zjawisko/Stopień zagrożenia	Burze z gradem/2
Obszar (w nawiasie numer ostrzeżenia dla powiatu)	powiaty: Bytom(39), Cz. stochowa(37), cz. stochowski(37), Gliwice(38), gliwicki(38), Jastrzębie-Zdrój(39), kłobucki(36), lubliniecki(38), mikołowski(39), myszkowski(39), Piekary Lubuskie(39), raciborski(39), Ruda Lubuska(39), rybnicki(39), Rybnik(39), Wiśniowa(39), tarnogórski(38), wodzisławski(39), Zabrze(38), Żory(38)
Ważność	od godz. 23:00 dnia 15.06.2019 do godz. 06:00 dnia 16.06.2019
Prawdopodobieństwo	85%
Przebieg	Prognozuje się wystąpienie burz z opadami deszczu miejscami od 30 mm do 50 mm oraz porywami wiatru do 100 km/h. Miejscami grad.
SMS	IMGW-PIB OSTRZEŻEGA: BURZE Z GRADEM/2 Lubuskie (20 powiatów) od 23:00/15.06 do 06:00/16.06.2019 deszcz 50 mm, porywy 100 km/h. Dotyczy powiatów: Bytom, Cz. stochowa, cz. stochowski, Gliwice, gliwicki, Jastrzębie-Zdrój, kłobucki, lubliniecki, mikołowski, myszkowski, Piekary Lubuskie, raciborski, Ruda Lubuska, rybnicki, Rybnik, Wiśniowa, tarnogórski, wodzisławski, Zabrze i Żory.
RSO	Woj. Lubuskie, IMGW-PIB wydał ostrzeżenie drugiego stopnia o burzach z gradem
Uwagi	Brak.
Zjawisko/Stopień zagrożenia	Upał/1
Obszar (w nawiasie numer ostrzeżenia dla powiatu)	powiaty: bielski(50), Bielsko-Biała(47), cieszyński(48)

Ważność	od godz. 12:00 dnia 13.06.2019 do godz. 20:00 dnia 16.06.2019
Prawdopodobieństwo	85%
Przebieg	Prognozuje się upały. Temperatura maksymalna w dzień od 30°C do 32°C. Temperatura minimalna w nocy od 15°C do 17°C.
SMS	IMGW-PIB OSTRZEŻA: UPAŁ/1 1 skie (3 powiaty) od 12:00/13.06 do 20:00/16.06.2019 temp. maks od 30 st do 32 st, temp min od 15 st do 17 st. Dotyczy powiatów: bielski, Bielsko-Biała i cieszyński.
RSO	Woj. 1 skie, IMGW-PIB wydał ostrzeżenie pierwszego stopnia o upałach
Uwagi	Brak.
Zjawisko/Stopień zagrożenia	Upał/2
Obszar (w nawiasie numer ostrzeżenia dla powiatu)	powiaty: białski(37), bieruńsko-lędziński(36), Bytom(37), Chorzów(37), Czerwona(35), czerwoniński(35), Dąbrowa Górnicza(36), Gliwice(36), gliwicki(36), Jastrzębie-Zdrój(37), Jaworzno(36), Katowice(37), kłobucki(34), lubliniecki(36), mikołowski(37), Mysłowice(36), myszkowski(37), Piekary Śląskie(37), pszczyński(37), raciborski(37), Ruda Śląska(37), rybnicki(37), Rybnik(37), Siemianowice Śląskie(37), Sosnowiec(36), wiatkowice(37), tarnogórski(36), Tychy(37), wodzisławski(37), Zabrze(36), zawierciański(36), żywiec(36)
Ważność	od godz. 12:00 dnia 13.06.2019 do godz. 20:00 dnia 16.06.2019
Prawdopodobieństwo	90%
Przebieg	Prognozuje się upały. Temperatura maksymalna w dzień od 30°C do 34°C. Temperatura minimalna w nocy od 17°C do 19°C.
SMS	IMGW-PIB OSTRZEŻA: UPAŁ/2 1 skie (32 powiatów) od 12:00/13.06 do 20:00/16.06.2019 temp. maks 34 st, temp min od 17 st do 19 st. Dotyczy powiatów: białski, bieruńsko-lędziński, Bytom, Chorzów, Czerwona, czerwoniński, Dąbrowa Górnicza, Gliwice, gliwicki, Jastrzębie-Zdrój, Jaworzno, Katowice, kłobucki, lubliniecki, mikołowski, Mysłowice, myszkowski, Piekary Śląskie, pszczyński, raciborski, Ruda Śląska, rybnicki, Rybnik, Siemianowice Śląskie, Sosnowiec, wiatkowice, tarnogórski, Tychy, wodzisławski, Zabrze, zawierciański i żywiec.
RSO	Woj. 1 skie, IMGW-PIB wydał ostrzeżenie drugiego stopnia o upałach
Uwagi	Brak.
Dyrektor synoptyk IMGW-PIB	Szymon Poręba
<p>Opracowanie niniejsze i jego format, jako przedmiot prawa autorskiego podlega ochronie prawnej, zgodnie z przepisami ustawy z dnia 4 lutego 1994r o prawie autorskim i prawach pokrewnych (dz. U. z 2006 r. Nr 90, poz. 631 z późn. zm.).</p> <p>Wszelkie dalsze udostępnianie, rozpowszechnianie (przedruk, kopiowanie, wiadomości sms) jest dozwolone wyłącznie w formie dosłownej z bezwzględnym wskazaniem źródła informacji tj. IMGW-PIB.</p>	