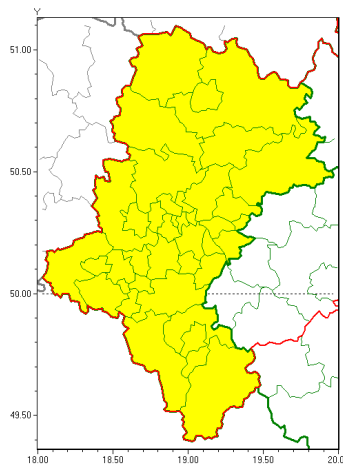


Zasięg ostrzeżeń w województwie

Burze z gradem  
 2019-05-27 10:50



**WOJEWÓDZTWO ŁÓDZKIE**  
**OSTRZEŻENIA METEOROLOGICZNE ZBIORCZO NR 71**  
**WYKAZ OBSZARÓW ZUCIANYCH OSTRZEŻENIAMI**  
**o godz. 10:50 dnia 27.05.2019**

Zjawisko/Stopień zagrożenia	Burze z gradem/1
Obszar (w nawiasie numer ostrzeżenia dla powiatu)	powiaty: białski(30), bielski(44), Bielsko-Biała(41), bieruńsko-lędziński(29), Bytom(30), Chorzów(30), cieszyński(42), Częstochowa(30), częstochowski(30), Dąbrowa Górnicza(29), Gliwice(29), gliwicki(29), Jastrzębie-Zdrój(30), Jaworzno(29), Katowice(30), kłobucki(29), lubliniecki(31), mikołowski(30), Mysłowice(29), myszkowski(32), Piekary Śląskie(30), pszczyński(30), raciborski(31), Ruda Śląska(30), rybnicki(30), Rybnik(30), Siemianowice Śląskie(30), Sosnowiec(29), Siewierz(30), toczewski(30), tarnogórski(29), Tychy(30), wodzisławski(31), Zabrze(29), zawierciański(31), żywiecki(45)
Ważność	od godz. 12:00 dnia 27.05.2019 do godz. 21:00 dnia 27.05.2019
Prawdopodobieństwo	80%
Przebieg	Prognozuje się wystąpienie burz z opadami deszczu miejscami od 15 mm do 25 mm oraz porywami wiatru do 75 km/h. Miejscami może liwy grad.
SMS	IMGW-PIB OSTRZEŻENIA: BURZE Z GRADEM/1 Łódzkie (wszystkie powiaty) od 12:00/27.05 do 21:00/27.05.2019 deszcz 25 mm, porywy 75 km/h. Dotyczy powiatów: wszystkie powiaty.
RSO	Woj. Łódzkie (wszystkie powiaty), IMGW-PIB wydał ostrzeżenie pierwszego stopnia o burzach z gradem
Uwagi	Brak.
Dyrektor synoptyk IMGW-PIB	Grzegorz Mikutel



Instytut Meteorologii i Gospodarki Wodnej - Państwowy Instytut Badawczy

**Biuro Prognoz Meteorologicznych w Krakowie**

30-215 Kraków ul. Piotra Borowego 14

tel: 12-6398150, fax: 12-4251973

email: [meteo.krakow@imgw.pl](mailto:meteo.krakow@imgw.pl)

www: [www: www.imgw.pl](http://www.imgw.pl)

Opracowanie niniejsze i jego format, jako przedmiot prawa autorskiego podlega ochronie prawnej, zgodnie z przepisami ustawy z dnia 4 lutego 1994r o prawie autorskim i prawach pokrewnych (dz. U. z 2006 r. Nr 90, poz. 631 z późn. zm.).

Wszelkie dalsze udostępnianie, rozpowszechnianie (przedruk, kopiowanie, wiadomości sms) jest dozwolone wyłącznie w formie dosłownej z bezwzględnym wskazaniem źródła informacji tj. IMGW-PIB.