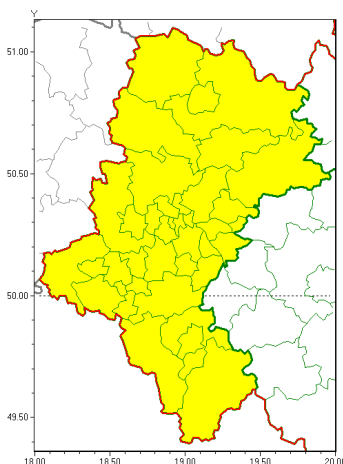


Zasięg ostrzeżeń w województwie

Intensywne opady deszczu z burzami
 2019-05-21 12:21



WOJEWÓDZTWO ŁĄSKIE
OSTRZEŻENIA METEOROLOGICZNE ZBIORCZO NR 59
WYKAZ OBYWATELI ZUCIANYCH OSTRZEŻENIEM
o godz. 12:21 dnia 21.05.2019

Zjawisko/Stopień zagrożenia	Intensywne opady deszczu z burzami/1
Obszar (w nawiasie numer ostrzeżenia dla powiatu)	powiaty: białski(27), bielski(40), Bielsko-Biała(37), bieruńsko-lędziński(26), Bytom(27), Chorzów(27), cieszyński(38), Czajkowska(28), czajkowski(28), Dąbrowa Górnicza(26), Gliwice(27), gliwicki(27), Jastrzębie-Zdrój(28), Jaworzno(26), Katowice(27), kłobucki(27), lubliniecki(29), mikołowski(27), Mysłowice(26), myszkowski(29), Piekary Śląskie(27), pszczyński(27), raciborski(29), Ruda Śląska(27), rybnicki(28), Rybnik(28), Siemianowice Śląskie(27), Sosnowiec(26), wiatrychów(27), tarnogórski(27), Tychy(27), wodzisławski(29), Zabrze(26), zawierciański(28), żyry(27), żywiecki(41)
Ważność	od godz. 13:00 dnia 21.05.2019 do godz. 10:00 dnia 22.05.2019
Prawdopodobieństwo	80%
Przebieg	Prognozuje się wystąpienie opadów deszczu okresami o natężeniu umiarkowanym i silnym. Prognozowana suma opadów za okres ważności ostrzeżenia miejscami od 30 mm do 50 mm. W trakcie opadów deszczu będą występowały burze z porywami wiatru do 60 km/h.
SMS	IMGW-PIB OSTRZEŻENIA: DESZCZ I BURZE/1 Łąskie (wszystkie powiaty) od 13:00/21.05 do 10:00/22.05.2019 50 mm; porywy 60km/h. Dotyczy powiatów: wszystkie powiaty.
RSO	Woj. Łąskie (wszystkie powiaty), IMGW-PIB wydał ostrzeżenie pierwszego stopnia o intensywnych opadach deszczu z burzami
Uwagi	Brak.
Dyrektor synoptyk IMGW-PIB	Witold Wiśniewski



Instytut Meteorologii i Gospodarki Wodnej - Państwowy Instytut Badawczy

Biuro Prognoz Meteorologicznych w Krakowie

30-215 Kraków ul. Piotra Borowego 14

tel: 12-6398150, fax: 12-4251973

email: meteo.krakow@imgw.pl

www: [www: www.imgw.pl](http://www.imgw.pl)

Opracowanie niniejsze i jego format, jako przedmiot prawa autorskiego podlega ochronie prawnej, zgodnie z przepisami ustawy z dnia 4 lutego 1994r o prawie autorskim i prawach pokrewnych (dz. U. z 2006 r. Nr 90, poz. 631 z późn. zm.).

Wszelkie dalsze udostępnianie, rozpowszechnianie (przedruk, kopiowanie, wiadomości sms) jest dozwolone wyłącznie w formie dosłownej z bezwzględnym wskazaniem źródła informacji tj. IMGW-PIB.