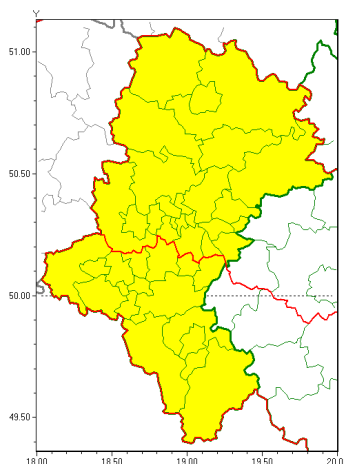


Zasięg ostrzeżeń w województwie

Burze z gradem
 2019-05-19 13:31



WOJEWÓDZTWO ŁĄSKIE
OSTRZEŻENIA METEOROLOGICZNE ZBIORCZO NR 58
WYKAZ OBOWIAZUJĄCYCH OSTRZEŻEŃ
o godz. 13:31 dnia 19.05.2019

Zjawisko/Stopień zagrożenia	Burze z gradem/1
Obszar (w nawiasie numer ostrzeżenia dla powiatu)	powiaty: białski(26), Bytom(26), Chorzów(26), Czestochowa(27), czestochowski(27), Dąbrowa Górnicza(25), Gliwice(26), gliwicki(26), Jaworzno(25), Katowice(26), kłobucki(26), lubliniecki(28), Mysłowice(25), myszkowski(28), Piekary Śląskie(26), Ruda Śląska(26), Siemianowice Śląskie(26), Sosnowiec(25), wietochłowice(26), tarnogórski(26), Zabrze(25), zawierciański(27)
Ważność	od godz. 13:45 dnia 19.05.2019 do godz. 19:00 dnia 19.05.2019
Prawdopodobieństwo	80%
Przebieg	Prognozuje się wystąpienie burz z opadami deszczu miejscami od 15 mm do 25 mm oraz porywami wiatru do 70 km/h. Miejscami możliwy grad.
SMS	IMGW-PIB OSTRZEŻENIA: BURZE Z GRADEM/1 Łąskie (22 powiatów) od 13:45/19.05 do 19:00/19.05.2019 deszcz 25 mm, porywy 70 km/h. Dotyczy powiatów: białski, Bytom, Chorzów, Czestochowa, czestochowski, Dąbrowa Górnicza, Gliwice, gliwicki, Jaworzno, Katowice, kłobucki, lubliniecki, Mysłowice, myszkowski, Piekary Śląskie, Ruda Śląska, Siemianowice Śląskie, Sosnowiec, wietochłowice, tarnogórski, Zabrze i zawierciański.
RSO	Woj. Łąskie (22 powiatów), IMGW-PIB wydał ostrzeżenie pierwszego stopnia o burzach z gradem
Uwagi	Brak.
Zjawisko/Stopień zagrożenia	Burze z gradem/1

Obszar (w nawiasie numer ostrzeżenia dla powiatu)	powiaty: bielski(39), Bielsko-Biała(36), bieruńsko-lądzki(25), cieszyński(37), Jastrzębie-Zdrój(27), miński(26), pszczyński(26), raciborski(28), rybnicki(27), Rybnik(27), Tychy(26), wodzisławski(28), żywiecki(40)
Ważność	od godz. 12:00 dnia 19.05.2019 do godz. 19:00 dnia 19.05.2019
Prawdopodobieństwo	80%
Przebieg	Prognozuje się wystąpienie burz z opadami deszczu miejscami od 15 mm do 25 mm oraz porywami wiatru do 70 km/h. Miejscami możliwe liwy grad.
SMS	IMGW-PIB OSTRZEŻENIE: BURZE Z GRADEM/1 Łódzkie (14 powiatów) od 12:00/19.05 do 19:00/19.05.2019 deszcz 25 mm, porywy 70 km/h. Dotyczy powiatów: bielski, Bielsko-Biała, bieruńsko-lądzki, cieszyński, Jastrzębie-Zdrój, miński, pszczyński, raciborski, rybnicki, Rybnik, Tychy, wodzisławski, żywiecki i żywiecki.
RSO	Woj. Łódzkie (14 powiatów), IMGW-PIB wydał ostrzeżenie pierwszego stopnia o burzach z gradem
Uwagi	Brak.
Dyrektor synoptyk IMGW-PIB	Piotr Wałach
<p>Opracowanie niniejsze i jego format, jako przedmiot prawa autorskiego podlega ochronie prawnej, zgodnie z przepisami ustawy z dnia 4 lutego 1994r o prawie autorskim i prawach pokrewnych (dz. U. z 2006 r. Nr 90, poz. 631 z późn. zm.).</p> <p>Wszelkie dalsze udostępnianie, rozpowszechnianie (przedruk, kopiowanie, wiadomości sms) jest dozwolone wyłącznie w formie dosłownej z bezwzględnym wskazaniem źródła informacji tj. IMGW-PIB.</p>	