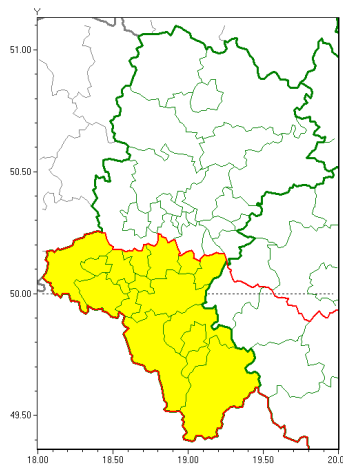


Zasięg ostrzeżeń w województwie

Burze z gradem
2019-05-19 11:28



WOJEWÓDZTWO ŁĄSKIE
OSTRZEŻENIA METEOROLOGICZNE ZBIORCZO NR 57
WYKAZ OBYWATELI ZUCIANYCH OSTRZEŻENIAMI
o godz. 11:28 dnia 19.05.2019

Zjawisko/Stopień zagrożenia	Burze z gradem/1
Obszar (w nawiasie numer ostrzeżenia dla powiatu)	powiaty: bielski(39), Bielsko-Biała(36), bieruńsko-lędziński(25), cieszyński(37), Jastrzębie-Zdrój(27), mikołowski(26), pszczyński(26), raciborski(28), rybnicki(27), Rybnik(27), Tychy(26), wodzisławski(28), wroclawski(26), żywiecki(40)
Ważność	od godz. 12:00 dnia 19.05.2019 do godz. 19:00 dnia 19.05.2019
Prawdopodobieństwo	80%
Przebieg	Prognozuje się wystąpienie burz z opadami deszczu miejscami od 15 mm do 25 mm oraz porywami wiatru do 70 km/h. Miejscami możliwy grad.
SMS	IMGW-PIB OSTRZEŻENIA: BURZE Z GRADEM/1 Łąskie (14 powiatów) od 12:00/19.05 do 19:00/19.05.2019 deszcz 25 mm, porywy 70 km/h. Dotyczy powiatów: bielski, Bielsko-Biała, bieruńsko-lędziński, cieszyński, Jastrzębie-Zdrój, mikołowski, pszczyński, raciborski, rybnicki, Rybnik, Tychy, wodzisławski, wroclawski i żywiecki.
RSO	Woj. Łąskie (14 powiatów), IMGW-PIB wydał ostrzeżenie pierwszego stopnia o burzach z gradem
Uwagi	Brak.
Dyrektor synoptyk IMGW-PIB	Piotr Wałach



Instytut Meteorologii i Gospodarki Wodnej - Państwowy Instytut Badawczy

Biuro Prognoz Meteorologicznych w Krakowie

30-215 Kraków ul. Piotra Borowego 14

tel: 12-6398150, fax: 12-4251973

email: meteo.krakow@imgw.pl

www: [www: www.imgw.pl](http://www.imgw.pl)

Opracowanie niniejsze i jego format, jako przedmiot prawa autorskiego podlega ochronie prawnej, zgodnie z przepisami ustawy z dnia 4 lutego 1994r o prawie autorskim i prawach pokrewnych (dz. U. z 2006 r. Nr 90, poz. 631 z późn. zm.).

Wszelkie dalsze udostępnianie, rozpowszechnianie (przedruk, kopiowanie, wiadomości sms) jest dozwolone wyłącznie w formie dosłownej z bezwzględnym wskazaniem źródła informacji tj. IMGW-PIB.