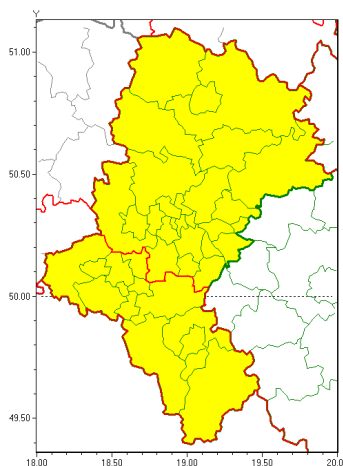




Zasięg ostrzeżeń w województwie

Oblodzenie
2019-02-22 08:39



WOJEWÓDZTWO ŁÓDZKIE
OSTRZEŻENIA METEOROLOGICZNE ZBIORCZO NR 37
WYKAZ OBOWIĄZUJĄCYCH OSTRZEŻEŃ
o godz. 08:39 dnia 22.02.2019

Zjawisko/Stopień zagrożenia	Oblodzenie/1
Obszar (w nawiasie numer ostrzeżenia dla powiatu)	powiaty: bielski(24), Bielsko-Biała(23), cieszyński(23), Jastrzębie-Zdrój(18), pszczyński(17), raciborski(19), rybnicki(18), Rybnik(18), wodzisławski(19), Żory(17), żywiecki(24)
Ważność	od godz. 09:00 dnia 22.02.2019 do godz. 11:30 dnia 22.02.2019
Prawdopodobieństwo	80%
Przebieg	Prognozuje się zamarzanie mokrej nawierzchni dróg i chodników po opadach deszczu, deszczu ze śniegiem lub mokrego śniegu. Temperatura spadnie do około -1°C, temperatura minimalna gruntu około -2°C.
SMS	IMGW-PIB OSTRZEŻENIA: OBLODZENIE/1 Łódzkie (11 powiatów) od 09:00/22.02 do 11:30/22.02.2019 temp. spadnie do -1st., przy gruncie do -2st., śniegiem. Dotyczy powiatów: bielski, Bielsko-Biała, cieszyński, Jastrzębie-Zdrój, pszczyński, raciborski, rybnicki, Rybnik, wodzisławski, Żory i żywiecki.
RSO	Woj. Łódzkie (11 powiatów), IMGW-PIB wydał ostrzeżenie pierwszego stopnia o oblodzeniu
Uwagi	Brak.
Zjawisko/Stopień zagrożenia	Oblodzenie/1



Obszar (w nawiasie numer ostrzeżenia dla powiatu)	powiaty: b dzi ski(17), bieru sko-l dzi ski(16), Bytom(17), Chorzów(17), Cz stochowa(17), cz stochowski(17), D browa Górnicza(16), Gliwice(17), gliwicki(17), Jaworzno(16), Katowice(17), kłobucki(16), lubliniecki(18), mikołowski(17), Mysłowice(16), myszkowski(18), Piekary 1 skie(17), Ruda 1 ska(17), Siemianowice 1 skie(17), Sosnowiec(16), wi tochlówice(17), tarnogórski(17), Tychy(17), Zabrze(16), zawiercia ski(17)
Ważność	od godz. 06:00 dnia 22.02.2019 do godz. 10:00 dnia 22.02.2019
Prawdopodobieństwo	80%
Przebieg	Prognozuje się zamarzanie mokrej nawierzchni dróg i chodników po opadach deszczu, deszczu ze śniegiem lub mokrego śniegu. Spadek temperatury do około -1°C, przy gruncie do około -2°C.
SMS	IMGW-PIB OSTRZEŻENIE: OBLODZENIE/1 1 skie (25 powiatów) od 06:00/22.02 do 10:00/22.02.2019 spadek temp. do -1 st., przy gruncie do -2 st., lisko. Dotyczy powiatów: b dzi ski, bieru sko-l dzi ski, Bytom, Chorzów, Cz stochowa, cz stochowski, D browa Górnicza, Gliwice, gliwicki, Jaworzno, Katowice, kłobucki, lubliniecki, mikołowski, Mysłowice, myszkowski, Piekary 1 skie, Ruda 1 ska, Siemianowice 1 skie, Sosnowiec, wi tochlówice, tarnogórski, Tychy, Zabrze i zawiercia ski.
RSO	Woj. 1 skie (25 powiatów), IMGW-PIB wydał ostrzeżenie pierwszego stopnia o oblodzeniu
Uwagi	Po okresie ważności ostrzeżenia nadal prognozuje się ujemne temperatury powietrza.
Dyrektor synoptyk IMGW-PIB	Łukasz Kiełt

Opracowanie niniejsze i jego format, jako przedmiot prawa autorskiego podlega ochronie prawnej, zgodnie z przepisami ustawy z dnia 4 lutego 1994r o prawie autorskim i prawach pokrewnych (dz. U. z 2006 r. Nr 90, poz. 631 z późn. zm.).

Wszelkie dalsze udostępnianie, rozpowszechnianie (przedruk, kopiowanie, wiadomości sms) jest dozwolone wyłącznie w formie dosłownej z bezwzględnym wskazaniem źródła informacji tj. IMGW-PIB.