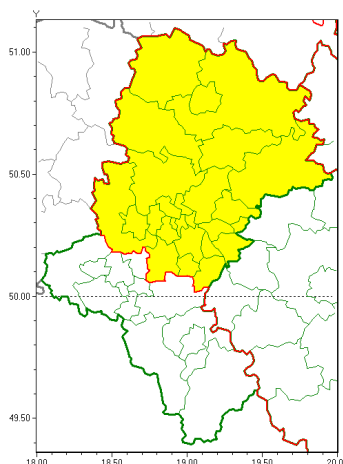




Zasięg ostrzeżeń w województwie

Oblodzenie
2019-02-21 21:55



WOJEWÓDZTWO ŁĄSKIE OSTRZEŻENIA METEOROLOGICZNE ZBIORCZO NR 36 WYKAZ OBSZARÓW ZUJCIANYCH OSTRZEŻENIAMI o godz. 21:55 dnia 21.02.2019

Zjawisko/Stopień zagrożenia	Oblodzenie/1
Obszar (w nawiasie numer ostrzeżenia dla powiatu)	powiaty: białski(17), bieruńsko-lącki(16), Bytom(17), Chorzów(17), Częstochowa(17), częstochowski(17), Dąbrowa Górnicza(16), Gliwice(17), gliwicki(17), Jaworzno(16), Katowice(17), kłobucki(16), lubliniecki(18), mikołowski(17), Mysłowice(16), myszkowski(18), Piekary Śląskie(17), Ruda Śląska(17), Siemianowice Śląskie(17), Sosnowiec(16), wiatchłowie(17), tarnogórski(17), Tychy(17), Zabrze(16), zawierciański(17)
Ważność	od godz. 06:00 dnia 22.02.2019 do godz. 10:00 dnia 22.02.2019
Prawdopodobieństwo	80%
Przebieg	Prognozuje się zamarzanie mokrej nawierzchni dróg i chodników po opadach deszczu, deszczu ze śniegiem lub mokrego śniegu. Spadek temperatury do około -1°C, przy gruncie do około -2°C.
SMS	IMGW-PIB OSTRZEŻENIA: OBLODZENIE/1 Łąskie (25 powiatów) od 06:00/22.02 do 10:00/22.02.2019 spadek temp. do -1 st., przy gruncie do -2 st., lisko. Dotyczy powiatów: białski, bieruńsko-lącki, Bytom, Chorzów, Częstochowa, częstochowski, Dąbrowa Górnicza, Gliwice, gliwicki, Jaworzno, Katowice, kłobucki, lubliniecki, mikołowski, Mysłowice, myszkowski, Piekary Śląskie, Ruda Śląska, Siemianowice Śląskie, Sosnowiec, wiatchłowie, tarnogórski, Tychy, Zabrze i zawierciański.
RSO	Woj. Łąskie (25 powiatów), IMGW-PIB wydał ostrzeżenie pierwszego stopnia o oblodzeniu
Uwagi	Po okresie ważności ostrzeżenia nadal prognozuje się ujemne temperatury powietrza.



**Dyurny synoptyk
IMGW-PIB**

Michał Solarz

Opracowanie niniejsze i jego format, jako przedmiot prawa autorskiego podlega ochronie prawnej, zgodnie z przepisami ustawy z dnia 4 lutego 1994r o prawie autorskim i prawach pokrewnych (dz. U. z 2006 r. Nr 90, poz. 631 z późn. zm.).

Wszelkie dalsze udostępnianie, rozpowszechnianie (przedruk, kopiowanie, wiadomości sms) jest dozwolone wyłącznie w formie dosłownej z bezwzględnym wskazaniem źródła informacji tj. IMGW-PIB.