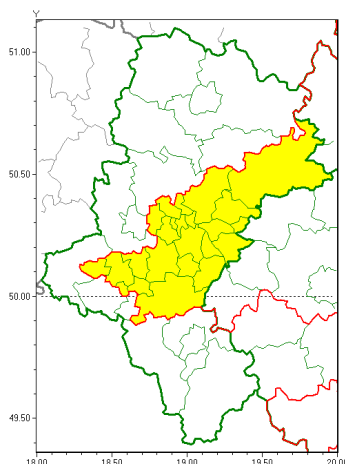




### Zasięg ostrzeżeń w województwie

Silna mgła  
2018-11-23 12:37



**WOJEWÓDZTWO ŁĄSKIE**  
**OSTRZEŻENIA METEOROLOGICZNE ZBIORCZO NR 80**  
**WYKAZ OBOWIĄZUJĄCYCH OSTRZEŻEŃ**  
**o godz. 12:37 dnia 23.11.2018**

Zjawisko/Stopień zagrożenia	Silna mgła/1
Obszar	powiaty: białski(32), białski(36), Bytom(31), Chorzów(32), Dąbrowa Górnicza(32), Jaworzno(34), Katowice(35), miastki(35), Mysłowice(36), Piekary Śląskie(30), pszczyński(42), Ruda Śląska(34), rybnicki(38), Rybnik(38), Siemianowice Śląskie(31), Sosnowiec(32), wiatryk(33), Tychy(36), Zabrze(33), zawierciański(34), zawierciański(40)
Ważność	od godz. 20:00 dnia 23.11.2018 do godz. 08:30 dnia 24.11.2018
Prawdopodobieństwo	80%
Przebieg	Prognozuje się gęste mgły w zasięgu których widzialność wynosi miejscami od 100 m do 200 m.
SMS	IMGW-PIB OSTRZEŻENIA: MGLA/1 Łąskie (21 powiatów) od 20:00/23.11 do 08:30/24.11.2018 widzialność 100 m. Dotyczy powiatów: białski, białski, Bytom, Chorzów, Dąbrowa Górnicza, Jaworzno, Katowice, miastki, Mysłowice, Piekary Śląskie, pszczyński, Ruda Śląska, rybnicki, Rybnik, Siemianowice Śląskie, Sosnowiec, wiatryk, Tychy, Zabrze, zawierciański i zawierciański.
RSO	Woj. Łąskie (21 powiatów), IMGW-PIB wydał ostrzeżenie pierwszego stopnia o silnych mgłach
Uwagi	Brak.
Dyrektor synoptyk IMGW-PIB	Piotr Wałach



Instytut Meteorologii i Gospodarki Wodnej - Państwowy Instytut Badawczy

**Biuro Prognoz Meteorologicznych w Krakowie**

30-215 Kraków ul. Piotra Borowego 14

tel: 12-6398150, fax: 12-4251973

email: [meteo.krakow@imgw.pl](mailto:meteo.krakow@imgw.pl)

www: [www.imgw.pl](http://www.imgw.pl)

Opracowanie niniejsze i jego format, jako przedmiot prawa autorskiego podlega ochronie prawnej, zgodnie z przepisami ustawy z dnia 4 lutego 1994r o prawie autorskim i prawach pokrewnych (dz. U. z 2006 r. Nr 90, poz. 631 z późn. zm.).

Wszelkie dalsze udostępnianie, rozpowszechnianie (przedruk, kopiowanie, wiadomości sms) jest dozwolone wyłącznie w formie dosłownej z bezwzględnym wskazaniem źródła informacji tj. IMGW-PIB.