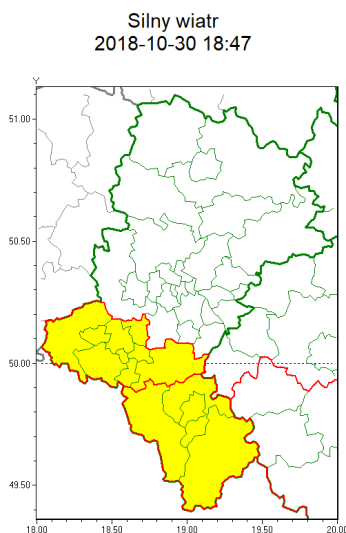




Zasięg ostrzeżeń w województwie



WOJEWÓDZTWO ŁÓDZKIE
OSTRZEŻENIA METEOROLOGICZNE ZBIORCZO NR 70
WYKAZ OBOWIĄZUJĄCYCH OSTRZEŻEŃ
o godz. 18:47 dnia 30.10.2018

Zjawisko/Stopień zagrożenia	Silny wiatr/1
Obszar	powiaty: bielski, Bielsko-Biała, cieszyński, żywiecki
Ważność	od godz. 18:47 dnia 30.10.2018 do godz. 24:00 dnia 30.10.2018
Prawdopodobieństwo	80%
Przebieg	Przewiduje się wystąpienie silnego wiatru o średniej prędkości od 30 km/h do 40 km/h, w porywach miejscami od 70 km/h do 80 km/h z kierunków południowych.
SMS	IMGW-PIB OSTRZEŻENIA: WIATR/1 Łódzkie (4 powiaty) od 18:47/30.10 do 24:00/30.10.2018 prędkość do 40 km/h, porywy do 80 km/h, S. Dotyczy powiatów: bielski, Bielsko-Biała, cieszyński i żywiecki.
RSO	Woj. Łódzkie (4 powiaty), IMGW-PIB wydał ostrzeżenie pierwszego stopnia o silnym wietrze
Zjawisko/Stopień zagrożenia	Silny wiatr/1
Obszar	powiaty: Jastrzębski, Żywiecki, pszczyński, raciborski, rybnicki, Rybnik, wodzisławski, żywiecki
Ważność	od godz. 22:00 dnia 29.10.2018 do godz. 20:00 dnia 30.10.2018
Prawdopodobieństwo	80%
Przebieg	Przewiduje się wystąpienie silnego wiatru o średniej prędkości od 30 km/h do 40 km/h, w porywach miejscami od 70 km/h do 80 km/h z kierunków południowych.



SMS	IMGW-PIB OSTRZEGA: WIATR/1 1skie (7 powiatów) od 22:00/29.10 do 20:00/30.10.2018 pr dko do 40 km/h, porywy do 80 km/h, S. Dotyczy powiatów: Jastrz bie-Zdrój, pszczy ski, raciborski, rybnicki, Rybnik, wodzisławski i ory.
RSO	Woj. 1skie (11 powiatów), IMGW-PIB wydał ostrze enie pierwszego stopnia o silnym wietrze
Dy urny synoptyk IMGW-PIB	Krzysztof Jania

Opracowanie niniejsze i jego format, jako przedmiot prawa autorskiego podlega ochronie prawnej, zgodnie z przepisami ustawy z dnia 4 lutego 1994r o prawie autorskim i prawach pokrewnych (dz. U. z 2006 r. Nr 90, poz. 631 z pó n. zm.).

Wszelkie dalsze udost pnianie, rozpowszechnianie (przedruk, kopiowanie, wiadomo sms) jest dozwolone wyłącznie w formie dosłownej z bezwzgl dnym wskazaniem ródła informacji tj. IMGW-PIB.