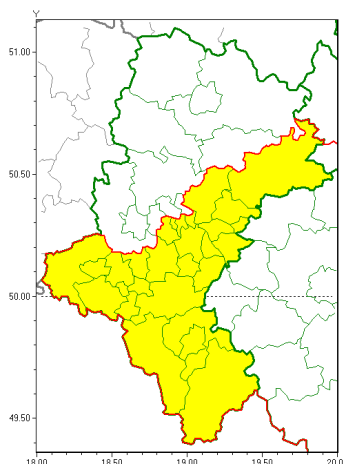




### Zasięg ostrzeżeń w województwie

Burze z gradem  
2018-09-05 07:16



**WOJEWÓDZTWO ŁĄSKIE**  
**OSTRZEŻENIA METEOROLOGICZNE ZBIORCZO NR 60**  
**WYKAZ OBSZARÓW ZUCIANYCH OSTRZEŻENIAMI**  
**o godz. 07:16 dnia 05.09.2018**

<b>Zjawisko/Stopień zagrożenia</b>	Burze z gradem/1
<b>Obszar</b>	powiaty: białski, bielski, Bielsko-Biała, bieruńsko-lędzki, Chorzów, cieszyński, Dąbrowa Górnicza, Jastrzębie-Zdrój, Jaworzno, Katowice, miński, Mysłowice, pszczyński, raciborski, Ruda Śląska, rybnicki, Rybnik, Siemianowice Śląskie, Sosnowiec, wiatryk, Tychy, wodzisławski, zawierciański, żywiecki
<b>Ważność</b>	od godz. 08:00 dnia 05.09.2018 do godz. 24:00 dnia 05.09.2018
<b>Prawdopodobieństwo</b>	90%
<b>Przebieg</b>	Prognozuje się wystąpienie burz z opadami deszczu miejscami od 20 mm do 30 mm, lokalnie do 40 mm oraz porywami wiatru do 65 km/h. Miejscami możliwe grad.
<b>SMS</b>	IMGW-PIB OSTRZEŻENIA: BURZE Z GRADEM/1 Łąskie (25 powiatów) od 08:00/05.09 do 24:00/05.09.2018 deszcz 40 mm, porywy 65 km/h. Dotyczy powiatów: białski, bielski, Bielsko-Biała, bieruńsko-lędzki, Chorzów, cieszyński, Dąbrowa Górnicza, Jastrzębie-Zdrój, Jaworzno, Katowice, miński, Mysłowice, pszczyński, raciborski, Ruda Śląska, rybnicki, Rybnik, Siemianowice Śląskie, Sosnowiec, wiatryk, Tychy, wodzisławski, zawierciański, żywiecki.
<b>RSO</b>	Woj. Łąskie (25 powiatów), IMGW-PIB wydał ostrzeżenie pierwszego stopnia o burzach z gradem
<b>Dyrektor synoptyk IMGW-PIB</b>	Łukasz Harasimowicz



Instytut Meteorologii i Gospodarki Wodnej - Państwowy Instytut Badawczy

**Biuro Prognoz Meteorologicznych w Krakowie**

30-215 Kraków ul. Piotra Borowego 14

tel: 12-6398150, fax: 12-4251973

email: [meteo.krakow@imgw.pl](mailto:meteo.krakow@imgw.pl)

www: [www.imgw.pl](http://www.imgw.pl)

Opracowanie niniejsze i jego format, jako przedmiot prawa autorskiego podlega ochronie prawnej, zgodnie z przepisami ustawy z dnia 4 lutego 1994r o prawie autorskim i prawach pokrewnych (dz. U. z 2006 r. Nr 90, poz. 631 z późn. zm.).

Wszelkie dalsze udostępnianie, rozpowszechnianie (przedruk, kopiowanie, wiadomości sms) jest dozwolone wyłącznie w formie dosłownej z bezwzględnym wskazaniem źródła informacji tj. IMGW-PIB.