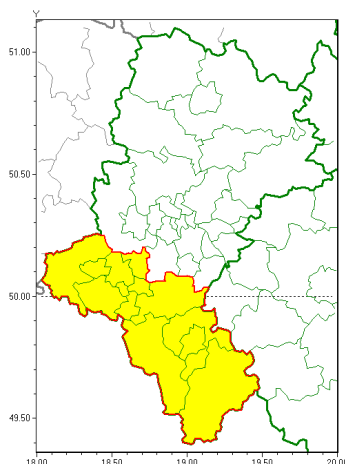




Zasięg ostrzeżeń w województwie

Burze z gradem
2018-09-02 07:18



WOJEWÓDZTWO ŁÓDZKIE
OSTRZEŻENIA METEOROLOGICZNE ZBIORCZO NR 56
WYKAZ OBOWIĄZUJĄCYCH OSTRZEŻEŃ
o godz. 07:18 dnia 02.09.2018

Zjawisko/Stopień zagrożenia	Burze z gradem/1
Obszar	powiaty: bielski, Bielsko-Biała, cieszyński, Jastrzębie-Zdrój, pszczyński, raciborski, rybnicki, Rybnik, wodzisławski, żyry, żywiecki
Ważność	od godz. 14:00 dnia 02.09.2018 do godz. 21:00 dnia 02.09.2018
Prawdopodobieństwo	80%
Przebieg	Prognozuje się wystąpienie burz z opadami deszczu miejscami do 25 mm oraz porywami wiatru do 65 km/h. Miejscami możliwy grad.
SMS	IMGW-PIB OSTRZEŻEGA: BURZE Z GRADEM/1 Łódzkie (11 powiatów) od 14:00/02.09 do 21:00/02.09.2018 deszcz 25 mm, porywy 65 km/h. Dotyczy powiatów: bielski, Bielsko-Biała, cieszyński, Jastrzębie-Zdrój, pszczyński, raciborski, rybnicki, Rybnik, wodzisławski, żyry i żywiecki.
RSO	Woj. Łódzkie (11 powiatów), IMGW-PIB wydał ostrzeżenie pierwszego stopnia o burzach z gradem
Dyrektor synoptyk IMGW-PIB	Łukasz Harasimowicz

Opracowanie niniejsze i jego format, jako przedmiot prawa autorskiego podlega ochronie prawnej, zgodnie z przepisami ustawy z dnia 4 lutego 1994r o prawie autorskim i prawach pokrewnych (dz. U. z 2006 r. Nr 90, poz. 631 z późn. zm.).

Wszelkie dalsze udostępnianie, rozpowszechnianie (przedruk, kopiowanie, wiadomości sms) jest dozwolone wyłącznie w formie dosłownej z bezwzględnym wskazaniem źródła informacji tj. IMGW-PIB.